

第 151 回沖縄県新型コロナウイルス感染症対策本部会議  
【書面開催】

日 時：令和4年2月24日（木）

次 第

1 開 会

2 報告事項

- (1) 沖縄県内における新型コロナウイルス感染症患者の発生等について
- (2) 米軍基地内における新型コロナウイルス感染症患者の発生等について
- (3) 沖縄県内及び全国の感染状況について
- (4) 宿泊施設の運用状況について
- (5) 沖縄県人口変動状況について
- (6) クラスターの発生状況について
- (7) 宮古・八重山地域の感染状況について
- (8) PCR検査事業の状況について
- (9) ワクチン対策チーム進捗状況報告について
- (10) 空港 PCR 検査プロジェクト・TACO・RICCA 等の状況の運用状況等について

3 議題事項

- (1) 沖縄県対処方針の一部修正について
- (2) 沖縄県警戒レベルについて

4 その他

- 沖縄県ワクチン追加接種推進期間目標の設定およびワクチン接種基本方針の一部改定について

5 閉 会

沖縄県における新型コロナウイルス感染症陽性者の状況

資料 1

分類	2月23日(水)					12時00分現在			
年代	男性	女性	非公表	合計	うち当日分	居住地	うち解除		
90歳以上	291	872		1163	4	那覇市	23096	24%	21987
80代	1030	1445		2475	15	宜野湾市	6648	7%	6217
70代	1784	1797	1	3582	21	石垣市	2704	3%	2521
60代	3477	3274	1	6752	44	浦添市	8142	8%	7699
50代	4901	4878		9779	63	名護市	4430	5%	4205
40代	7073	6644	2	13719	97	糸満市	3860	4%	3642
30代	7761	7122	1	14884	115	沖縄市	10096	10%	9524
20代	11147	9980	1	21128	106	豊見城市	4232	4%	3965
10代	6490	6102	1	12593	112	うるま市	8035	8%	7229
10歳未満	5250	5197	3	10450	159	宮古島市	3509	4%	3354
年代非公表	2	9	17	28	0	南城市	2399	2%	2245
確認中	63	60		123	1	※ 北部保健所管内	1585	2%	1516
合計	49269	47380	27	96676	737	※ 中部保健所管内	9192	10%	8595
						※ 南部保健所管内	7574	8%	7042
						※ 宮古保健所管内	4	0%	4
						※ 八重山保健所管内	231	0%	220
						県外	808	1%	765
						確認中	131	0%	126
						合計	96676		90856

療養状況	人数		
入院中	268	うち重症	0
		うち中等症	154
	※国基準	うち重症	24
		うち中等症	130
入院・療養等調整中	704		
宿泊施設療養中	523		
自宅療養中	3882		
入院勧告解除確認中	20		
療養中患者計			5397
入院勧告解除等	90862		
うち解除後再入院		6	※
うち退院		90856	
死亡退院	423		
合計	96682		
合計(実数)	96676	※重複例は複数カウントせず	

新規陽性者数	
行政検査	125名
保険診療	491名
検査事業	121名
合計	737名

推定感染経路			
接触者	※1	52246	54%
接触判明	※2	21	0%
米軍関係		1	0%
県外		48	0%
海外		5	0%
飲食店		58	0%
職場		53	0%
調査中		43380	45%
不明		864	1%
合計		96676	

行政検査件数	
前日まで	153213件
2月23日	1029件
合計	154242件

※1: 確定患者との接触者として予め把握されていた例  
 ※2: 陽性確定後、調査を行った結果、確定患者との接触が事後に判明した例

**④集計**

【居住地別内訳】	人数
那覇市保健所管内	160
北部保健所管内	56
中部保健所管内	290
南部保健所管内	206
宮古保健所管内	14
八重山保健所管内	7
県外	2
確認中	2
合計	737

(チェック用)

今日の陽性者数	737
---------	-----

【年齢別】	人数
90歳以上	4
80代	15
70代	21
60代	44
50代	63
40代	97
30代	115
20代	106
10代	112
10歳未満	159
非公表	0
確認中	1
合計	737

## 在沖米軍基地内における新型コロナウイルス感染症発生状況

( 2月23日 12:00 現在 )

## 1 米軍基地内陽性者数

場所	昨日まで	新規陽性者	合計	12/15-31	1月	2月
嘉手納基地	2472	4	2476	39	1465	272
キャンプマクトリアス	8		8			1
普天間基地	1057	2	1059	4	691	73
キャンプハンセン	2530		2530	351	1375	122
キャンプキンザー	762		762	16	474	106
キャンプフォスター	1489		1489	38	906	128
ホワイトビーチ	67		67	2	34	16
キャンプコートニー	497		497	19	250	57
キャンプシュワブ	309		309	5	127	14
トリイ通信施設	355		355	3	245	35
キャンプシールズ	59		59		48	
その他	57		57	2	18	2
不明(確認中含む)	872	3	875	32	678	52
合計	10534	9	10543	511	6311	878
隔離解除(全軍)			10090	12/15~	7,700	

## 2 基地従業員検査状況(濃厚接触者・有症状者)

所属	検査数 (累計)	陽性者 (累計)	12/15-31	1月	2月
嘉手納基地	( 108 )	( 69 )	5	19	2
マクトリアス	( 1 )				
普天間基地	( 19 )	( 13 )		6	4
キャンプハンセン	( 55 )	( 36 )	9	18	7
キャンプキンザー	( 38 )	( 30 )		13	1
キャンプフォスター	1 ( 74 )	1 ( 66 )		25	3
キャンプコートニー	( 12 )	( 9 )		1	
キャンプシュワブ	( 15 )	( 15 )	1	8	
陸軍貯油施設	( 1 )	( 1 )			
トリイ通信施設	1 ( 10 )	1 ( 10 )		4	3
嘉手納弾薬庫地区	( 13 )	( 13 )		8	3
その他・不明	( 21 )	( 7 )		5	2
合計	2 ( 367 )	2 ( 269 )	15	107	25

累計(147)

## 3 繁華街店員・基地従業員等無症状者を対象としたPCR検査

場所	検査数	陽性者数
北谷町 (2/7/12)	130	
金武町 (2/7/19)	198	
ハンセン・普天間基地従業員 (2/7/25・26)	983	1
計	1311	1

沖縄県新型コロナウイルス感染症対策：警戒レベル判断指標等の状況【令和4年2月23日時点】

資料3

		2/9	2/10	2/11	2/12	2/13	2/14	2/15	2/16	2/17	2/18	2/19	2/20	2/21	2/22	2/23	レベル0	レベル1	レベル2	レベル3A	レベル3B	レベル4
																	ゼロ期	流行注意期	感染流行期	感染まん延期		非常事態
判断指標	① 新規陽性者数 ※人口10万人当たり/人 (直近1週間合計) (1日平均/人)	285.16	288.33	283.88	261.19	263.75	261.73	264.36	262.07	262.27	264.83	287.18	285.70	287.65	284.49	289.67	0人	15人未満 (32人未満)	15人以上 (32人以上)	25人以上 (53人以上)	100人以上 (213人以上)	200人以上 (425人以上)
	② 病床使用率【国基準】 (入院中/確保病床数)	54.0	53.2	52.9	52.4	52.0	51.5	48.0	46.6	47.3	45.9	46.2	45.1	42.8	42.5	41.7	0%	20%以下	20%超	50%超		—
	③ 重症者用病床使用率【国基準】 (重症者/国基準/重症者用確保病床数)	30.3	24.8	25.7	24.8	27.5	28.4	25.7	22.9	22.9	24.1	23.2	24.1	25.0	24.5	22.6	0%	20%以下	20%超	50%超		—
参考指標	① 重症者用病床使用率【国基準】 (重症者/国基準/確保重症用病床数)	17.6	21.1	23.5	23.5	22.2	26.3	22.2	31.3	25.0	25.0	18.8	16.7	11.8	0.0	0.0						
	② 療養者数 (入院中・宿泊療養中・自宅療養中・入院等調整中)	5,602	5,692	5,710	5,342	5,265	4,947	5,042	5,088	5,219	5,240	5,223	5,194	5,012	5,236	5,397						
	③ 感染経路不明な症例の割合 (直近1週間平均)	53.0	52.6	53.1	51.7	52.3	52.6	52.3	53.5	54.2	54.7	54.9	53.8	53.1	53.2	52.2						
	④ 新規PCR検査の陽性率 (直近1週間平均)	12.1	12.5	12.6	12.6	12.8	12.3	12.5	12.5	12.9	13.5	13.3	13.1	13.0	14.1							
	⑤ 入院率(入院中/療養者数)	6.2	6.0	5.9	6.3	6.3	6.7	6.1	5.9	5.8	5.6	5.7	5.6	5.5	5.2	5.0						
	⑥ 前週比 (直近1週間の新規陽性者数 前週/今週)	0.72	0.79	0.83	0.81	0.87	0.89	0.91	0.92	0.91	0.93	1.10	1.08	1.10	1.08	1.11						
	⑦ 予測ツール (3週間後予測必要病床数)	509	592	632	567	661	691	734	724	682	699	973	941	964	898							
関係数値	項目名	2/9	2/10	2/11	2/12	2/13	2/14	2/15	2/16	2/17	2/18	2/19	2/20	2/21	2/22	2/23						
	① 【確保済】医療機関病床数	541	538	527	534	542	545	525	525	522	517	510	512	506	511	499						
	② うち【確保済】(国基準)重症者用病床数	17	19	17	17	18	19	18	16	16	16	16	18	17	14	14						
	③ うち【確保済】(国基準)重症者用病床数	109	109	109	109	109	109	109	109	109	112	112	112	112	106	106						
	④ 即応病床(計画)数	644	639	639	639	639	639	639	639	643	643	643	643	643	643	643						
	⑤ うち重症者用即応病床(計画)数	61	60	60	60	60	60	60	60	60	60	60	60	60	60	60						
	⑥ 確保病床数	644	639	639	639	639	639	639	639	643	643	643	643	643	643	643						
	⑦ うち重症者用確保病床数	61	60	60	60	60	60	60	60	60	60	60	60	60	60	60						
	⑧ 宿泊施設病床数	1210	1210	1210	1210	1210	1210	1210	1210	1210	1210	1210	1210	1210	1210	1210						
	⑨ 新規陽性者数	694	699	643	334	549	286	721	660	702	681	666	527	315	674	737						
	⑩ 感染経路不明者数	360	368	375	131	306	132	381	388	397	415	322	248	117	360	386						
療養者数	⑪ 入院中	348	340	338	335	332	329	307	298	304	295	297	290	275	273	268						
	うち(国基準)重症者数	3	4	4	4	4	5	4	5	4	4	3	3	2	0	0						
	うち(国基準)中等症者数	238	237	224	203	208	194	196	188	174	178	173	164	158	161	154						
	うち(国基準)重症者数	33	27	28	27	30	31	28	25	25	27	26	27	28	26	24						
	うち(国基準)中等症者数	208	214	200	180	182	168	172	168	153	155	150	140	132	135	130						
	⑫ 入院勧告解除確認中	25	30	27	23	24	37	51	12	0	1	3	7	12	16	20						
	⑬ 入院等調整中	747	731	712	475	542	456	691	650	729	653	608	602	590	746	704						
	⑭ 宿泊施設療養中	432	432	455	463	427	418	406	410	424	445	470	488	501	514	523						
	⑮ 自宅療養中	4050	4159	4178	4046	3940	3707	3587	3718	3762	3846	3845	3807	3634	3687	3882						
	⑯ 療養者数 合計(⑪+⑫+⑬+⑭+⑮)	5602	5692	5710	5342	5265	4947	5042	5088	5219	5240	5223	5194	5012	5236	5397						

## ①非コロナ病床：利用率一覧表

## 1. ICU

No.	地域名	2/9	2/10	2/11	2/12	2/13	2/14	2/15	2/16	2/17	2/18	2/19	2/20	2/21	2/22	2/23
①	北部	100.0%	100.0%	100.0%	100.0%	100.0%	100.0%	100.0%	100.0%	100.0%	100.0%	100.0%	100.0%	100.0%	100.0%	100.0%
②	中部	84.2%	76.3%	76.3%	68.4%	68.4%	73.7%	78.9%	89.5%	92.1%	92.1%	89.5%	86.8%	81.6%	84.2%	84.2%
③	南部	96.2%	98.1%	98.1%	98.1%	98.1%	92.3%	92.3%	94.2%	94.2%	94.2%	94.2%	94.2%	92.3%	92.3%	94.2%
④	那覇	96.3%	92.6%	92.6%	85.2%	85.2%	85.2%	88.9%	92.6%	88.9%	88.9%	81.5%	77.8%	77.8%	88.9%	92.6%
⑤	本島計	92.6%	90.1%	90.1%	86.0%	86.0%	85.1%	87.6%	92.6%	92.6%	92.6%	90.1%	88.4%	86.0%	89.3%	90.9%
⑥	久米島	-	-	-	-	-	-	-	-	-	-	-	-	-	-	-
⑦	宮古	50.0%	50.0%	50.0%	25.0%	100.0%	0.0%	0.0%	25.0%	50.0%	25.0%	25.0%	25.0%	50.0%	100.0%	100.0%
⑧	八重山	-	-	-	-	-	-	-	-	-	-	-	-	-	-	-
⑨	離島計	50.0%	50.0%	50.0%	25.0%	100.0%	0.0%	0.0%	25.0%	50.0%	25.0%	25.0%	25.0%	50.0%	100.0%	100.0%
⑩	総合計	91.2%	88.8%	88.8%	84.0%	86.4%	82.4%	84.8%	90.4%	91.2%	90.4%	88.0%	86.4%	84.8%	89.6%	91.2%

## 2. HCU

①	北部	90.0%	90.0%	90.0%	90.0%	90.0%	90.0%	90.0%	90.0%	90.0%	90.0%	90.0%	80.0%	80.0%	80.0%	80.0%
②	中部	76.5%	79.4%	79.4%	79.4%	79.4%	79.4%	73.5%	73.5%	85.3%	85.3%	85.3%	85.3%	82.4%	76.5%	76.5%
③	南部	86.2%	86.2%	86.2%	89.7%	89.7%	86.2%	96.6%	93.1%	93.1%	96.6%	96.6%	96.6%	96.6%	96.6%	96.6%
④	那覇	75.0%	87.5%	87.5%	75.0%	75.0%	68.8%	75.0%	75.0%	75.0%	75.0%	68.8%	68.8%	87.5%	81.3%	75.0%
⑤	本島計	80.9%	84.3%	84.3%	83.1%	83.1%	80.9%	83.1%	82.0%	86.5%	87.6%	86.5%	85.4%	87.6%	84.3%	83.1%
⑥	久米島	-	-	-	-	-	-	-	-	-	-	-	-	-	-	-
⑦	宮古	-	-	-	-	-	-	-	-	-	-	-	-	-	-	-
⑧	八重山	75.0%	100.0%	100.0%	100.0%	100.0%	100.0%	100.0%	100.0%	100.0%	100.0%	100.0%	100.0%	75.0%	75.0%	75.0%
⑨	離島計	75.0%	100.0%	100.0%	100.0%	100.0%	100.0%	100.0%	100.0%	100.0%	100.0%	100.0%	100.0%	75.0%	75.0%	75.0%
⑩	総合計	80.6%	84.9%	84.9%	83.9%	83.9%	81.7%	83.9%	82.8%	87.1%	88.2%	87.1%	86.0%	87.1%	83.9%	82.8%

## 3. 一般病床

①	北部	92.6%	90.3%	91.2%	90.3%	90.6%	90.6%	91.8%	91.8%	92.9%	92.9%	92.9%	90.3%	88.9%	88.9%	90.1%
②	中部	98.4%	95.7%	95.7%	94.0%	94.0%	93.2%	96.6%	97.6%	97.2%	97.7%	97.0%	96.3%	95.7%	95.6%	95.6%
③	南部	95.7%	95.8%	95.7%	94.6%	94.6%	95.2%	95.4%	95.1%	95.8%	96.0%	96.0%	96.0%	94.9%	94.8%	95.4%
④	那覇	95.2%	95.8%	93.4%	89.1%	89.2%	91.7%	94.8%	94.7%	94.1%	92.8%	91.2%	88.3%	90.4%	90.7%	90.9%
⑤	本島計	96.2%	95.3%	94.8%	92.9%	92.9%	93.4%	95.3%	95.5%	95.6%	95.5%	95.0%	94.0%	93.7%	93.7%	94.0%
⑥	久米島	100.0%	100.0%	100.0%	100.0%	100.0%	100.0%	100.0%	100.0%	100.0%	100.0%	100.0%	100.0%	100.0%	100.0%	100.0%
⑦	宮古	92.3%	92.9%	92.9%	89.3%	90.8%	92.3%	92.3%	90.3%	89.8%	91.4%	90.9%	89.8%	90.9%	94.1%	93.5%
⑧	八重山	72.3%	71.8%	71.8%	71.8%	73.2%	73.2%	72.3%	72.3%	73.7%	70.9%	71.4%	71.4%	75.1%	74.6%	74.6%
⑨	離島計	82.5%	82.5%	82.5%	80.9%	82.3%	83.0%	82.5%	81.4%	81.9%	81.2%	81.2%	80.7%	83.1%	84.3%	84.1%
⑩	総合計	94.9%	94.1%	93.7%	91.8%	92.0%	92.5%	94.2%	94.3%	94.4%	94.3%	93.8%	92.8%	92.7%	92.8%	93.2%

## ②非コロナ病床：利用数一覧表

## 1. ICU

№	地域名	2/15			2/16			2/17			2/18			2/19			2/20			2/21			2/22			2/23		
		病床数	利用数	残数	病床数	利用数	残数	病床数	利用数	残数	病床数	利用数	残数	病床数	利用数	残数	病床数	利用数	残数	病床数	利用数	残数	病床数	利用数	残数	病床数	利用数	残数
①	北部	4	4	0	4	4	0	4	4	0	4	4	0	4	4	0	4	4	0	4	4	0	4	4	0	4	4	0
②	中部	38	30	8	38	34	4	38	35	3	38	35	3	38	34	4	38	33	5	38	31	7	38	32	6	38	32	6
③	南部	52	48	4	52	49	3	52	49	3	52	49	3	52	49	3	52	49	3	52	48	4	52	48	4	52	49	3
④	那覇	27	24	3	27	25	2	27	24	3	27	24	3	27	22	5	27	21	6	27	21	6	27	24	3	27	25	2
⑤	本島計	121	106	15	121	112	9	121	112	9	121	112	9	121	109	12	121	107	14	121	104	17	121	108	13	121	110	11
⑥	久米島	0	0	0	0	0	0	0	0	0	0	0	0	0	0	0	0	0	0	0	0	0	0	0	0	0	0	0
⑦	宮古	4	0	4	4	1	3	4	2	2	4	1	3	4	1	3	4	1	3	4	2	2	4	4	0	4	4	0
⑧	八重山	0	0	0	0	0	0	0	0	0	0	0	0	0	0	0	0	0	0	0	0	0	0	0	0	0	0	0
⑨	離島計	4	0	4	4	1	3	4	2	2	4	1	3	4	1	3	4	1	3	4	2	2	4	4	0	4	4	0
⑩	総合計	125	106	19	125	113	12	125	114	11	125	113	12	125	110	15	125	108	17	125	106	19	125	112	13	125	114	11

## 2. HCU

①	北部	10	9	1	10	9	1	10	9	1	10	9	1	10	9	1	10	8	2	10	8	2	10	8	2	10	8	2
②	中部	34	25	9	34	25	9	34	29	5	34	29	5	34	29	5	34	29	5	34	28	6	34	26	8	34	26	8
③	南部	29	28	1	29	27	2	29	27	2	29	28	1	29	28	1	29	28	1	29	28	1	29	28	1	29	28	1
④	那覇	16	12	4	16	12	4	16	12	4	16	12	4	16	11	5	16	11	5	16	14	2	16	13	3	16	12	4
⑤	本島計	89	74	15	89	73	16	89	77	12	89	78	11	89	77	12	89	76	13	89	78	11	89	75	14	89	74	15
⑥	久米島	0	0	0	0	0	0	0	0	0	0	0	0	0	0	0	0	0	0	0	0	0	0	0	0	0	0	0
⑦	宮古	0	0	0	0	0	0	0	0	0	0	0	0	0	0	0	0	0	0	0	0	0	0	0	0	0	0	0
⑧	八重山	4	4	0	4	4	0	4	4	0	4	4	0	4	4	0	4	4	0	4	3	1	4	3	1	4	3	1
⑨	離島計	4	4	0	4	4	0	4	4	0	4	4	0	4	4	0	4	4	0	4	3	1	4	3	1	4	3	1
⑩	総合計	93	78	15	93	77	16	93	81	12	93	82	11	93	81	12	93	80	13	93	81	12	93	78	15	93	77	16

## 3. 一般病床

①	北部	352	323	29	352	323	29	352	327	25	352	327	25	352	327	25	352	318	34	352	313	39	352	313	39	352	317	35
②	中部	1,304	1,260	44	1,304	1,273	31	1,304	1,267	37	1,304	1,274	30	1,304	1,265	39	1,304	1,256	48	1,304	1,248	56	1,304	1,247	57	1,304	1,247	57
③	南部	1,682	1,604	78	1,682	1,599	83	1,682	1,612	70	1,682	1,614	68	1,682	1,614	68	1,682	1,614	68	1,682	1,596	86	1,682	1,594	88	1,682	1,604	78
④	那覇	927	879	48	927	878	49	927	872	55	927	860	67	927	845	82	927	819	108	927	838	89	927	841	86	927	843	84
⑤	本島計	4,265	4,066	199	4,265	4,073	192	4,265	4,078	187	4,265	4,075	190	4,265	4,051	214	4,265	4,007	258	4,265	3,995	270	4,265	3,995	270	4,265	4,011	254
⑥	久米島	15	15	0	15	15	0	15	15	0	15	15	0	15	15	0	15	15	0	15	15	0	15	15	0	15	15	0
⑦	宮古	196	181	15	186	168	18	186	167	19	186	170	16	186	169	17	186	167	19	186	169	17	186	175	11	186	174	12
⑧	八重山	213	154	59	213	154	59	213	157	56	213	151	62	213	152	61	213	152	61	213	160	53	213	159	54	213	159	54
⑨	離島計	424	350	74	414	337	77	414	339	75	414	336	78	414	336	78	414	334	80	414	344	70	414	349	65	414	348	66
⑩	総合計	4,689	4,416	273	4,679	4,410	269	4,679	4,417	262	4,679	4,411	268	4,679	4,387	292	4,679	4,341	338	4,679	4,339	340	4,679	4,344	335	4,679	4,359	320

## 全国の「直近1週間の人口10万人当たり新規感染者数」(沖縄県独自調査)

都道府県名	人口	2月17日	2月18日	2月19日	2月20日	2月21日	2月22日	2月23日	1週間計	(先週同曜日比)	人口10万人当たりの新規感染者数	順位
北海道	5,226,603	3,628	2,656	2,797	2,334	1,924	2,041	2,393	17,773	-422	340.05	
青森県	1,259,615	455	590	508	245	357	374	536	3,065	-19	243.33	
岩手県	1,220,823	277	242	249	270	213	228	305	1,784	58	146.13	
宮城県	2,281,989	906	782	836	695	402	683	847	5,151	26	225.72	
秋田県	971,288	201	216	228	165	117	271	225	1,423	7	146.51	
山形県	1,069,562	257	188	231	196	129	198	246	1,445	3	135.10	
福島県	1,862,059	374	364	325	286	204	266	349	2,168	-99	116.43	
茨城県	2,907,675	1,513	1,500	1,527	1,525	1,204	853	1,219	9,341	81	321.25	
栃木県	1,955,401	915	774	854	652	371	809	846	5,221	-239	267.00	
群馬県	1,958,101	879	750	736	590	358	848	742	4,903	-93	250.40	
埼玉県	7,393,799	5,569	6,168	5,326	6,070	4,601	3,879	4,464	36,077	-1,516	487.94	8位
千葉県	6,322,892	5,744	4,937	4,468	4,160	2,810	4,092	3,687	29,898	-893	472.85	10位
東京都	13,843,329	17,864	16,129	13,516	12,935	8,805	11,443	14,567	95,259	-2,764	688.12	2位
神奈川県	9,220,206	8,025	8,976	7,700	6,814	6,305	6,263	5,996	50,079	-1,045	543.14	5位
新潟県	2,213,174	550	525	484	415	300	438	562	3,274	-54	147.93	
富山県	1,047,674	517	395	431	455	259	409	602	3,068	31	292.84	
石川県	1,132,656	518	476	416	399	352	202	470	2,833	56	250.12	
福井県	774,583	325	247	258	292	276	263	351	2,012	129	259.75	
山梨県	820,997	396	286	291	223	157	329	307	1,989	-98	242.27	
長野県	2,071,737	510	520	463	420	234	413	447	3,007	-167	145.14	
岐阜県	2,016,791	1,140	881	834	612	542	1,075	709	5,793	-275	287.24	
静岡県	3,686,260	1,721	1,579	1,438	1,114	1,040	1,553	1,765	10,210	50	276.97	
愛知県	7,558,802	6,385	6,399	5,751	4,690	3,677	4,785	6,042	37,729	-549	499.14	7位
三重県	1,800,557	852	720	594	675	383	559	755	4,538	-127	252.03	
滋賀県	1,418,843	1,262	1,044	898	908	725	985	1,040	6,862	174	483.63	9位
京都府	2,530,542	2,696	2,053	2,172	1,769	1,386	1,159	2,435	13,670	-215	540.20	6位
大阪府	8,839,511	13,912	11,505	12,451	8,400	4,702	10,939	11,472	73,381	-995	830.15	1位
兵庫県	5,523,625	4,824	5,054	4,808	4,350	2,497	4,008	4,747	30,288	-464	548.34	4位
奈良県	1,344,739	1,153	1,322	1,020	1,059	928	791	1,358	7,631	-144	567.47	3位
和歌山県	944,432	498	435	312	311	267	326	404	2,553	2	270.32	
鳥取県	556,788	138	105	100	140	116	178	211	988	101	177.45	
島根県	672,815	66	51	75	73	62	112	84	523	21	77.73	
岡山県	1,893,791	888	725	627	641	407	530	710	4,528	-228	239.10	
広島県	2,812,433	896	764	791	771	490	671	801	5,184	-171	184.32	
山口県	1,356,110	313	261	268	274	218	247	319	1,900	-1	140.11	
徳島県	734,949	248	242	236	239	228	225	402	1,820	151	247.64	
香川県	973,896	408	445	495	402	257	405	490	2,902	51	297.98	
愛媛県	1,356,219	279	209	216	213	151	224	276	1,568	15	115.62	
高知県	701,167	271	222	214	169	90	168	225	1,359	-21	193.82	
福岡県	5,124,170	4,332	3,738	3,454	3,189	2,442	3,016	3,513	23,684	-725	462.20	
佐賀県	818,222	453	396	419	204	306	405	380	2,563	-112	313.24	
長崎県	1,335,938	362	382	370	258	203	380	473	2,428	-106	181.74	
熊本県	1,758,645	676	707	733	470	425	719	697	4,427	-105	251.73	
大分県	1,141,741	378	312	309	230	243	312	329	2,113	-41	185.07	
宮崎県	1,087,241	269	227	215	207	158	227	251	1,554	4	142.93	
鹿児島県	1,617,517	598	483	466	388	293	500	529	3,257	-40	201.36	
沖縄県	1,485,118	702	681	666	527	315	674	737	4,302	77	289.67	17位
計	126,645,025	95,143	87,663	81,576	71,424	51,929	69,475	80,315	537,525	-10,691	424.43	
米軍在沖		27	50	49	34	34	11	9	214	-7		

・「直近1週間の人口10万人当たり新規感染者数」

2.5~

15~

25~

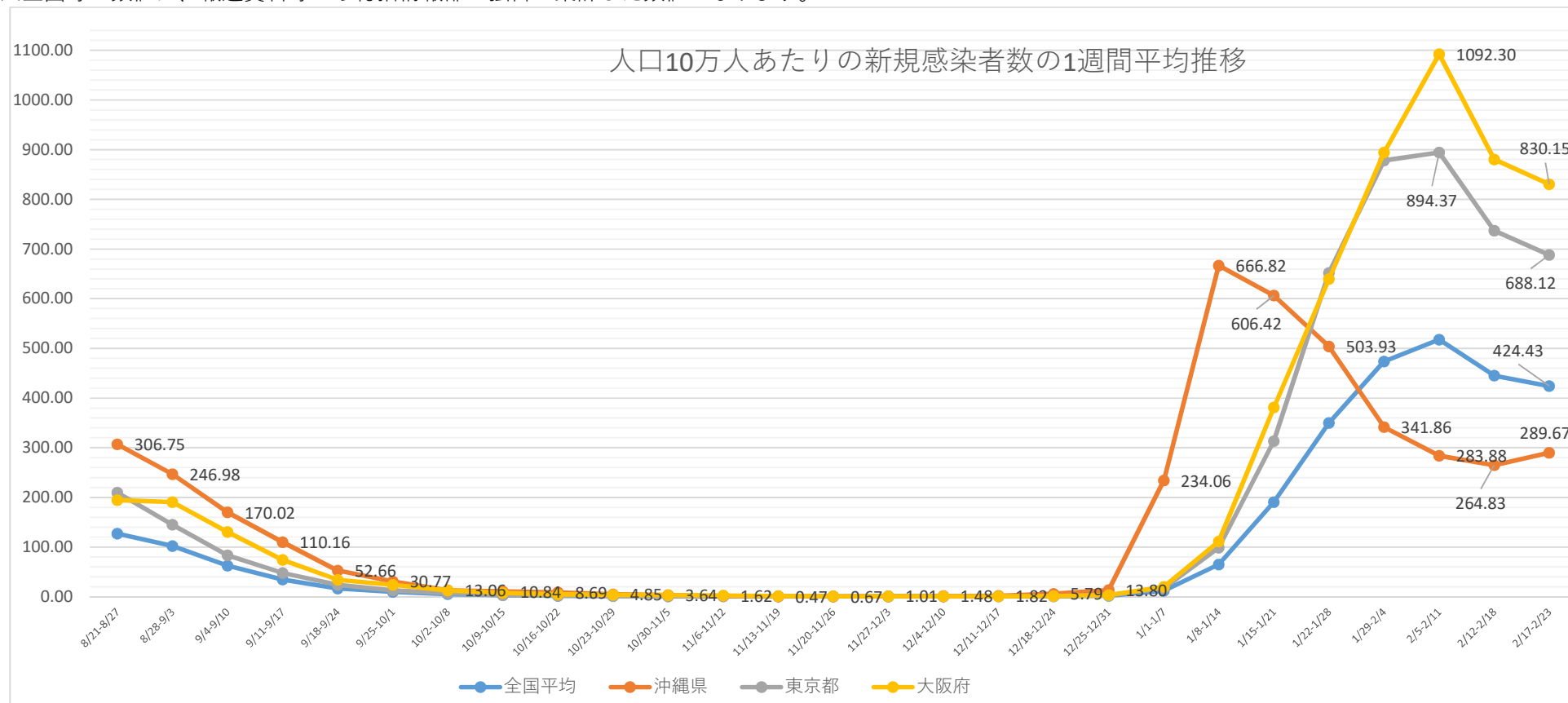
500~

※人口は各都道府県の人口推計による(R3.1.1時点)。※政府の都道府県別ワクチン接種状況の全年代人口から  
 ※各都道府県の新規感染者数は沖縄県の独自調査による(速報値なのでさかのぼっての修正があります。)



	8/21- 8/27	8/28- 9/3	9/4- 9/10	9/11- 9/17	9/18- 9/24	9/25- 10/1	10/2- 10/8	10/9- 10/15	10/16- 10/22	10/23- 10/29	10/30- 11/5	11/6- 11/12	11/13- 11/19	11/20- 11/26	11/27- 12/3	12/4- 12/10	12/11- 12/17	12/18- 12/24	12/25- 12/31	1/1- 1/7	1/8- 1/14	1/15- 1/21	1/22- 1/28	1/29- 2/4	2/5- 2/11	2/12- 2/18	2/17- 2/23
全国平均	126.85	102.00	62.65	34.74	16.56	9.96	5.25	3.27	2.02	1.45	1.12	1.02	0.83	0.55	0.60	0.63	0.84	1.02	1.77	12.34	65.16	190.43	350.18	473.47	517.75	445.26	424.43
沖縄県	306.75	246.98	170.02	110.16	52.66	30.77	13.06	10.84	8.69	4.85	3.64	1.62	0.47	0.67	1.01	1.48	1.82	5.79	13.80	234.06	666.82	606.42	503.93	341.86	283.88	264.83	289.67
東京都	209.66	145.24	83.53	47.82	23.73	12.77	7.35	3.32	1.98	1.29	0.98	1.27	0.95	0.79	0.72	0.92	1.03	1.63	2.75	17.12	98.63	313.15	652.05	878.24	894.37	736.98	688.12
北海道	64.99	43.92	21.87	13.51	8.30	5.07	2.10	3.18	2.39	1.13	1.26	1.53	2.74	1.86	0.84	0.59	0.65	2.33	2.95	5.30	28.01	133.53	268.68	413.81	468.05	375.10	340.05
大阪府	194.56	190.44	130.73	74.18	34.13	24.16	12.81	7.73	4.83	3.85	2.74	2.68	1.60	1.01	1.17	0.87	0.98	1.58	3.45	19.85	111.68	381.07	639.70	894.48	1092.30	880.12	830.15

※全国等の数値は、報道資料等から総括情報部が独自に集計した数値になります。



【新規感染者数の10万人当たり全国ワースト】

(令和2年度) 8/1-9/7まで38日間、10/3~11/5まで34日間

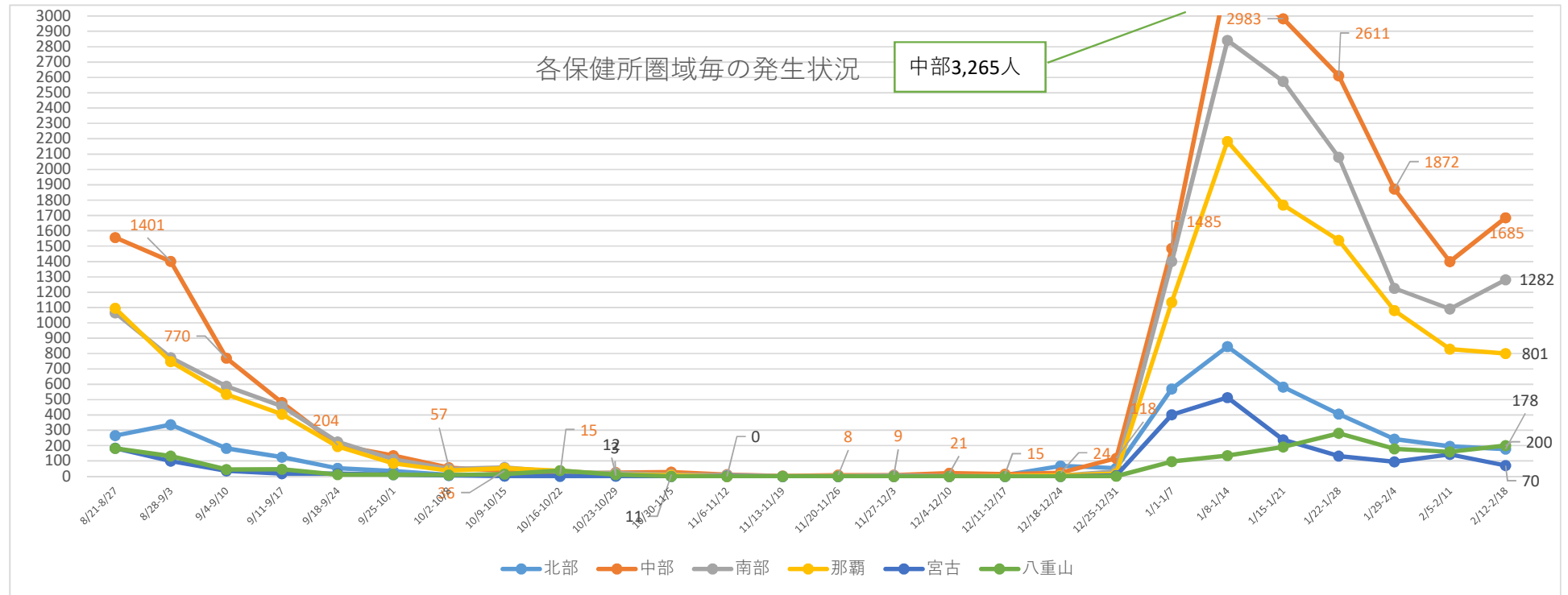
(令和3年度) 4/2~4/5まで4日間、5/22~7/3まで43日間、7/30~10/8まで71日間、10/13~10/30まで18日間、12/24~令和4年1月26日まで34日間

## 各市及び各保健所管内の1週間毎の感染者新規発生状況

	8/21- 8/27	8/28- 9/3	9/4- 9/10	9/11- 9/17	9/18- 9/24	9/25- 10/1	10/2- 10/8	10/9- 10/15	10/16- 10/22	10/23- 10/29	10/30 -11/5	11/6- 11/12	11/13- 11/19	11/20- 11/26	11/27- 12/3	12/4- 12/10	12/11- 12/17	12/18- 12/24	12/25- 12/31	1/1-1/7	1/8-1/14	1/15-1/21	1/22-1/28	1/29-2/4	2/5-2/11	2/12-2/18
名護市	196	248	132	89	35	25	7	2	0	1	1	0	0	0	0	0	14	13	449	644	399	289	168	173	142	
北部保健所管内	69	89	50	36	18	9	3	0	0	0	0	0	0	3	2	9	54	41	121	202	183	117	75	23	36	
宜野湾市	292	245	195	128	51	48	20	13	5	5	6	0	2	3	3	14	5	1	16	291	616	550	464	375	342	353
沖縄市	452	353	230	140	52	50	12	9	3	4	0	3	1	4	1	1	0	9	38	395	1045	962	772	493	352	369
うるま市	397	376	152	107	50	17	9	9	4	6	20	5	0	0	0	0	4	9	32	284	660	673	646	421	266	511
中部保健所管内	416	427	193	106	51	21	16	5	3	10	2	3	0	1	5	6	6	5	32	515	944	798	729	583	439	452
那覇市	1095	748	534	404	195	84	37	53	35	12	7	0	1	1	0	0	2	5	17	1135	2183	1768	1539	1080	830	801
浦添市	360	237	193	154	76	40	21	36	12	16	4	1	0	0	3	0	1	0	14	444	843	664	511	326	321	386
豊見城市	172	100	69	44	44	17	10	6	1	2	0	2	3	2	0	0	0	2	5	232	447	447	338	201	138	203
糸満市	163	130	108	80	34	13	8	5	5	2	0	0	0	0	2	1	0	0	2	178	405	458	334	188	188	182
南城市	93	74	47	60	21	11	3	0	6	0	0	1	0	0	0	0	0	2	4	146	260	286	191	122	79	111
南部保健所管内	278	232	170	119	50	31	6	11	4	1	7	4	0	0	0	0	0	0	8	401	887	719	705	388	365	400
宮古島市	184	96	36	18	18	12	6	3	2	3	0	1	0	0	0	0	0	0	6	401	514	238	132	95	143	70
宮古保健所管内	0	3	0	0	0	0	0	0	0	0	0	0	0	0	0	0	0	0	0	0	0	1	0	0	0	0
石垣市	137	100	41	45	11	12	8	15	37	10	0	0	0	0	0	0	0	0	1	96	130	185	271	168	155	192
八重山保健所管内	45	33	4	1	0	0	0	0	0	1	0	0	0	0	0	0	0	0	0	0	5	7	9	11	5	8
県外	47	13	7	5	0	1	1	0	0	0	0	0	0	0	0	0	0	0	0	82	81	38	45	58	37	29
	4396	3504	2161	1536	706	391	167	167	117	73	47	20	7	11	17	24	27	101	229	5170	9866	8376	7092	4752	3856	4245

### 各保健所管内の圏域毎の状況

	8/21-8/27	8/28-9/3	9/4-9/10	9/11-9/17	9/18-9/24	9/25-10/1	10/2-10/8	10/9-10/15	10/16-10/22	10/23-10/29	10/30-11/5	11/6-11/12	11/13-11/19	11/20-11/26	11/27-12/3	12/4-12/10	12/11-12/17	12/18-12/24	12/25-12/31	1/1-1/7	1/8-1/14	1/15-1/21	1/22-1/28	1/29-2/4	2/5-2/11	2/12-2/18
北部	265	337	182	125	53	34	10	2	0	1	1	0	0	0	3	2	9	68	54	570	846	582	406	243	196	178
中部	1557	1401	770	481	204	136	57	36	15	25	28	11	3	8	9	21	15	24	118	1485	3265	2983	2611	1872	1399	1685
南部	1066	773	587	457	225	112	48	58	28	21	11	8	3	2	5	1	1	4	33	1401	2842	2574	2079	1225	1091	1282
那覇	1095	748	534	404	195	84	37	53	35	12	7	0	1	1	0	0	2	5	17	1135	2183	1768	1539	1080	830	801
宮古	184	99	36	18	18	12	6	3	2	3	0	1	0	0	0	0	0	0	6	401	514	239	132	95	143	70
八重山	182	133	45	46	11	12	8	15	37	11	0	0	0	0	0	0	0	0	1	96	135	192	280	179	160	200



## 各市町村別モニタリング(1週間単位)

2月23日集計

市町村名	人口	1/12-1/18	1/19-1/25	1/26-2/1	2/2-2/8	2/9-2/15	2/16-2/22	前週比	直近1週間10万人あたり新規	
那覇市	320,467	2,003	1,669	1,328	900	836	801	0.96	249.95	北部町村
宜野湾市	100,462	647	522	393	380	327	321	0.98	319.52	44
石垣市	49,848	145	227	264	123	184	146	0.79	292.89	中部町村
浦添市	115,548	826	570	392	351	350	337	0.96	291.65	466
名護市	63,724	577	325	203	212	134	157	1.17	246.37	南部町村
糸満市	62,349	505	410	227	172	222	125	0.56	200.48	413
沖縄市	142,973	1,233	827	647	403	339	437	1.29	305.65	宮古町村
豊見城市	65,766	461	410	261	166	163	209	1.28	317.79	0
うるま市	125,338	760	712	549	321	346	579	1.67	461.95	八重山町村
宮古島市	55,577	393	164	113	123	106	76	0.72	136.75	2
南城市	44,924	324	232	155	87	98	118	1.20	262.67	
国頭村	4,581	18	10	7	19	1	6	6.00	130.98	
大宜味村	3,051	8	2	0	0	1	1	1.00	32.78	
東村	1,717	5	5	2	3	1	1	1.00	58.24	
今帰仁村	9,322	60	28	15	5	16	10	0.63	107.27	
本部町	13,153	55	64	59	14	7	26	3.71	197.67	
恩納村	11,050	53	45	27	24	26	22	0.85	199.10	
宜野座村	6,140	40	25	19	7	3	11	3.67	179.15	
金武町	11,450	90	46	77	24	25	54	2.16	471.62	
伊江村	4,449	20	3	11	1	0	0		0.00	
読谷村	41,642	207	258	189	174	147	179	1.22	429.85	
嘉手納町	13,409	86	55	56	47	32	29	0.91	216.27	
北谷町	28,850	240	151	151	101	92	69	0.75	239.17	
北中城村	17,821	99	65	56	56	53	45	0.85	252.51	
中城村	22,046	160	127	110	49	39	57	1.46	258.55	
西原町	35,454	247	196	138	98	80	98	1.23	276.41	
与那原町	20,117	127	108	82	68	76	66	0.87	328.08	
南風原町	40,375	288	255	157	125	101	174	1.72	430.96	
渡嘉敷村	718	17	1	0	0	0	0		0.00	
座間味村	897	0	0	1	2	0	0		0.00	
粟国村	684	0	0	0	1	4	3	0.75	438.60	
渡名喜村	342	0	0	0	0	0	0		0.00	
南大東村	1,224	20	6	5	0	0	0		0.00	
北大東村	561	0	0	0	0	0	0		0.00	
伊平屋村	1,200	32	35	2	3	2	0	0.00	0.00	
伊是名村	1,322	1	2	1	0	5	0	0.00	0.00	
久米島町	7,652	12	8	15	3	3	10	3.33	130.68	
八重瀬町	31,882	158	170	118	107	62	62	1.00	194.47	
多良間村	1,091	0	0	0	0	0	0		0.00	
竹富町	4,262	5	5	8	1	3	2	0.67	46.93	
与那国町	1,680	2	3	8	0	7	0	0.00	0.00	
他県		46	40	60	40	36	27	0.75		
確認中		12	8	5	5	2	4	2.00		
計	1,485,118	9,982	7,789	5,911	4,215	3,929	4,262	1.08	286.98	
那覇	320,467	2,003	1,669	1,328	900	836	801	0.96	249.95	那覇
南部	428,493	2,985	2,366	1,551	1,180	1,159	1,202	1.04	280.52	南部
中部	521,181	3,615	2,833	2,274	1,586	1,429	1,803	1.26	345.95	中部
北部	102,519	776	474	300	257	167	201	1.20	196.06	北部
宮古	56,668	393	164	113	123	106	76	0.72	134.11	宮古
八重山	55,790	152	235	280	124	194	148	0.76	265.28	八重山

※陽性者数は確定日ベース

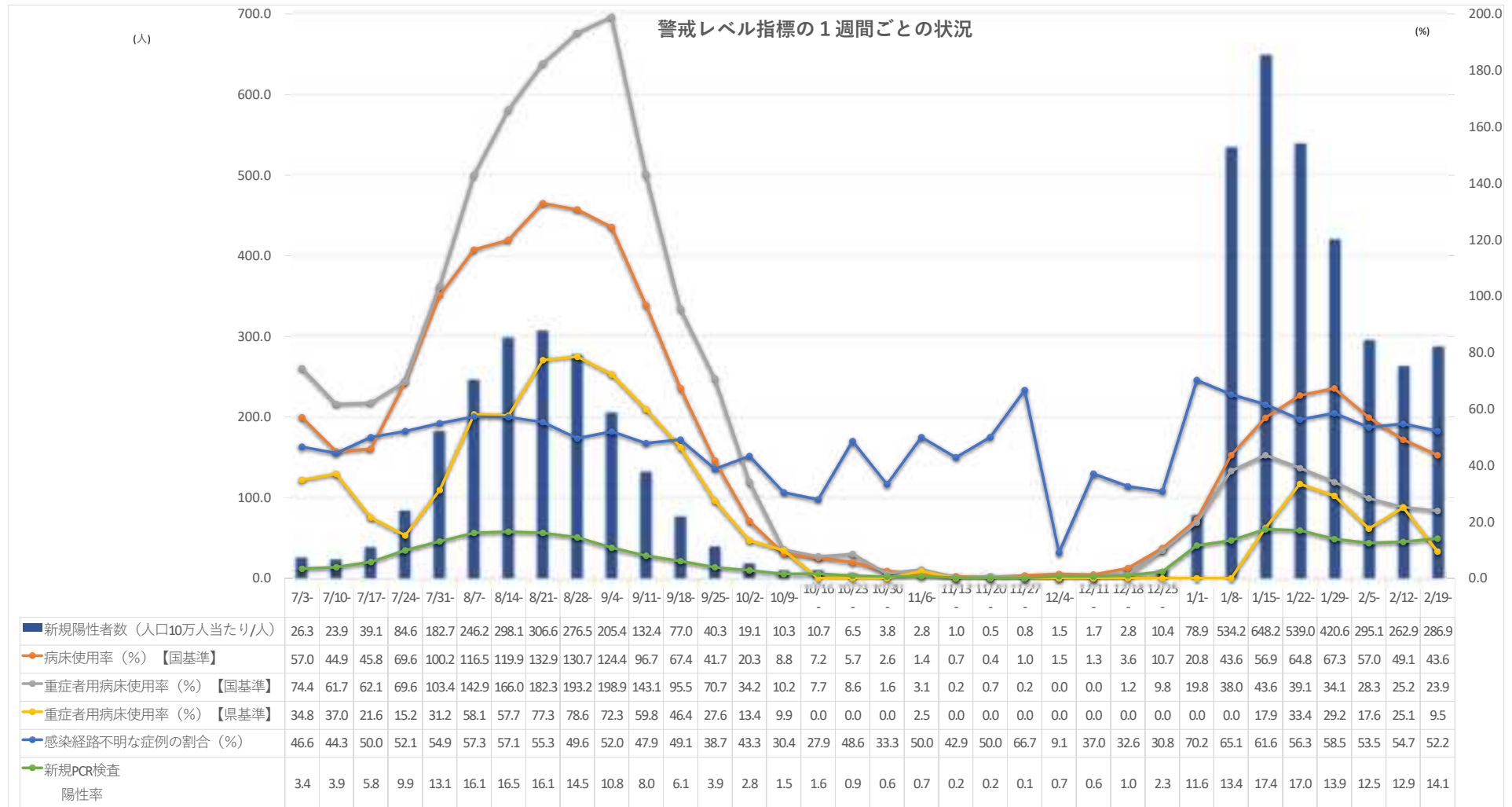
直近1週間10万人あたり

~2.5

2.5~15

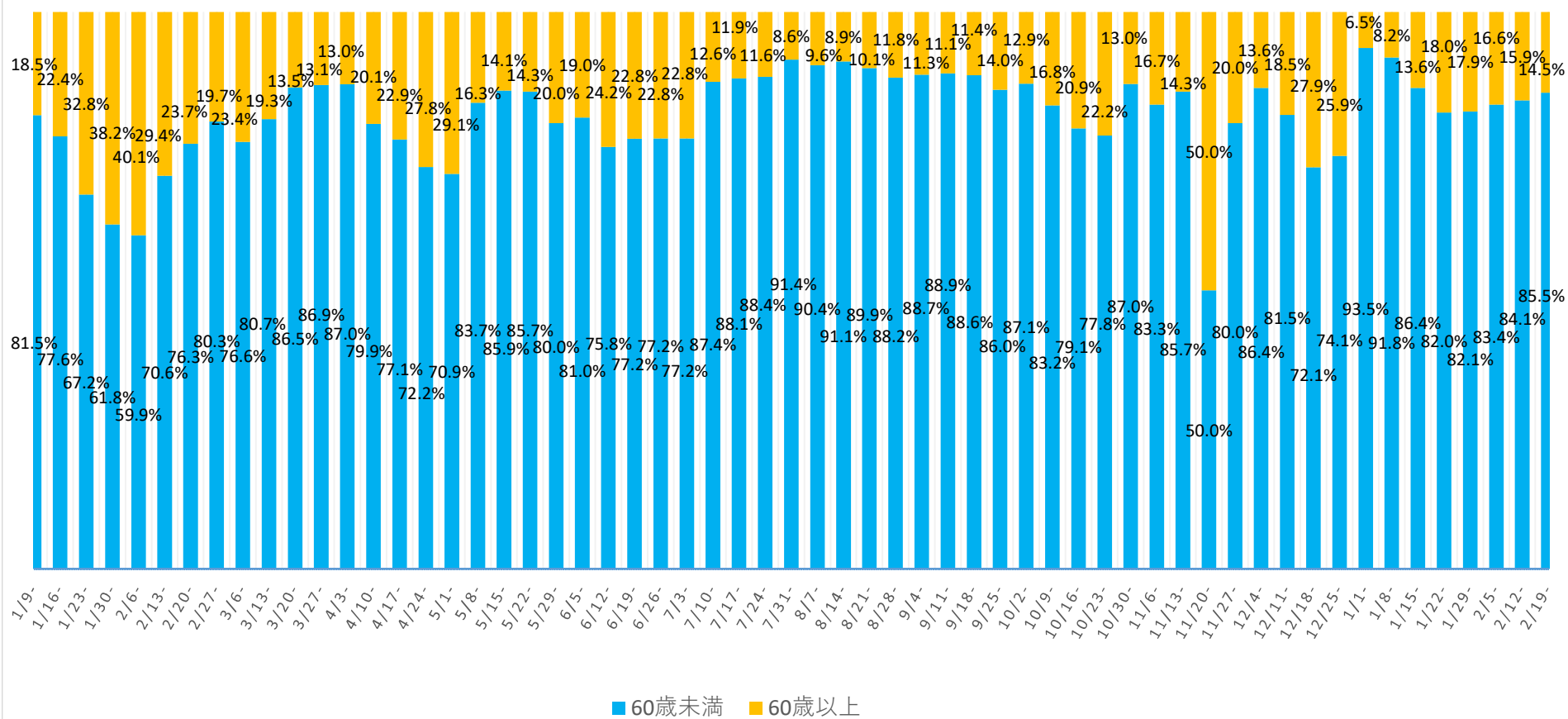
15~

25~





## 新規感染者に占める60歳以上の割合



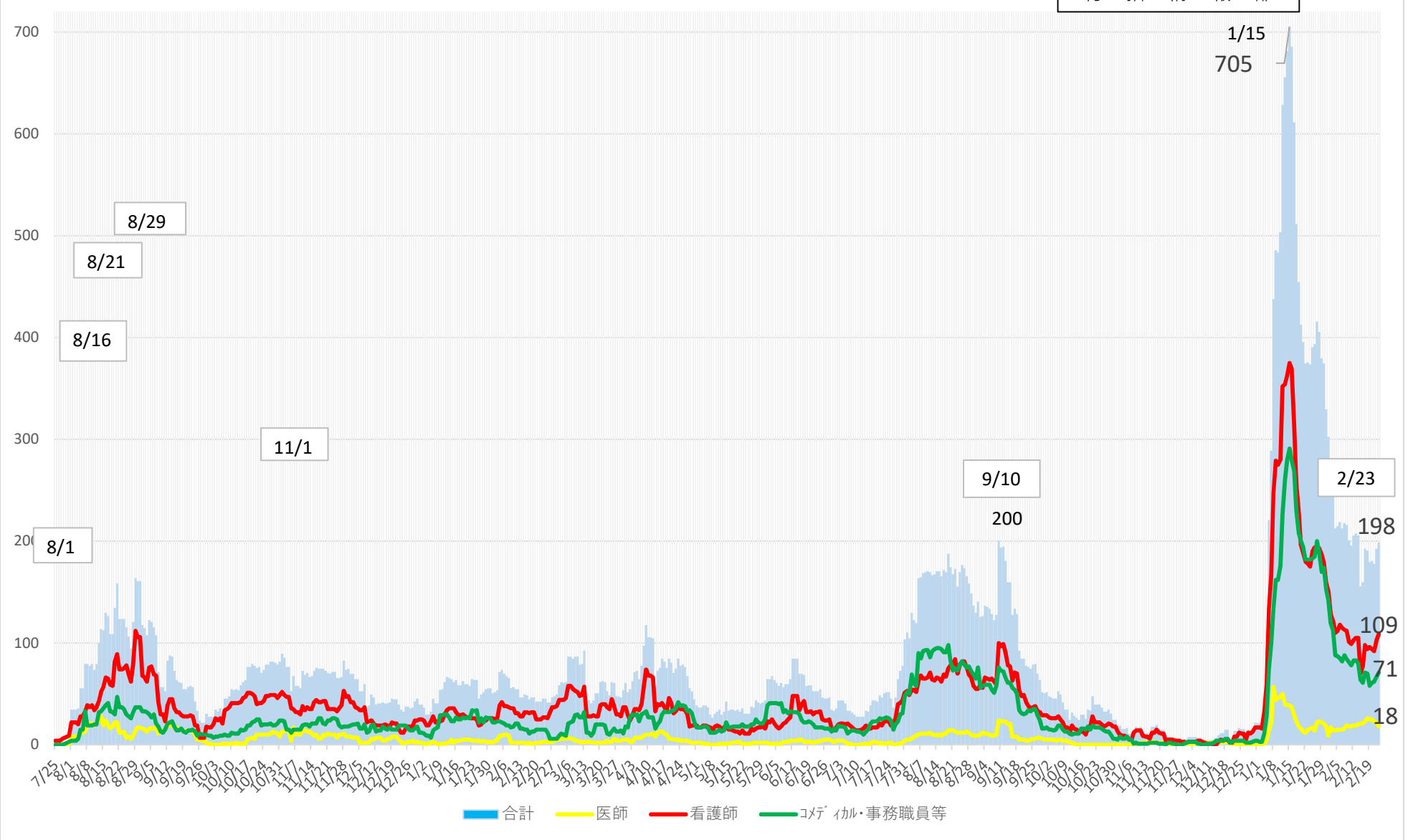




資料3-7

患者受入医療機関の就業制限(休業)状況

令和4年2月23日時点  
総括情報部



推定感染源が飲食関係の市町村別陽性者数について  
 (11月21日～令和4年2月20日(速報値)) ※調査遅れによる修正有り

	11/21- 11/27	11/28- 12/4	12/5- 12/12	12/13- 12/19	12/20- 12/26	12/27- 1/2	1/3- 1/9	1/9- まん延防止					直近 5週間 計	
								1/10- 1/16	1/17- 1/23	1/24- 1/30	1/31- 2/6	2/7- 2/13		2/14- 2/20
那覇市	0	0	0	1	0	8	84	91	67	38	15	14	10	319
宜野湾市	1	1	0	0	0	1	18	21	10	11	3	4	4	71
石垣市	0	0	0	0	0	1	7	10	14	14	3	12	3	63
浦添市	0	1	0	0	0	1	23	20	12	6	3	4	1	69
名護市	0	0	0	0	0	4	31	18	12	1	4	0	3	69
糸満市	0	0	0	0	0	0	15	5	6	2	2	3	1	34
沖縄市	0	0	0	0	3	3	30	45	18	10	2	6	5	116
豊見城市	0	0	0	0	0	1	14	11	9	10	4	0	4	52
うるま市	0	0	0	0	0	2	27	17	10	7	5	5	2	73
宮古島市	0	0	0	0	0	3	30	18	7	8	7	1	0	71
南城市	0	0	0	0	0	0	9	3	1	3	0	3	0	19
北部保健所	0	2	1	0	15	0	15	9	9	4	1	5	0	43
中部保健所	0	0	0	0	0	6	49	31	13	8	10	3	4	118
(恩納村)	0	0	0	0	0	0	1	1	0	1	0	0	0	3
(宜野座村)	0	0	0	0	0	0	7	0	0	0	2	0	0	9
(金武町)	0	0	0	0	0	0	18	3	0	1	0	0	1	23
(読谷村)	0	0	0	0	0	5	7	6	2	2	1	1	2	21
(嘉手納町)	0	0	0	0	0	0	2	3	0	0	1	0	0	6
(北谷町)	0	0	0	0	0	0	8	12	5	3	1	2	0	31
(北中城村)	0	0	0	0	0	1	1	3	5	1	1	0	0	11
(中城村)	0	0	0	0	0	0	6	3	1	0	4	0	1	15
南部保健所	0	0	0	0	0	2	32	25	10	13	1	4	5	90
(西原町)	0	0	0	0	0	0	6	4	2	2	0	0	0	14
(与那原町)	0	0	0	0	0	1	9	8	1	0	0	1	0	19
(南風原町)	0	0	0	0	0	1	9	4	3	6	1	2	2	27
(久米島町)	0	0	0	0	0	0	1	0	0	0	0	0	3	4
(座間味村)	0	0	0	0	0	0	0	0	0	0	0	0	0	0
(南大東村)	0	0	0	0	0	0	0	1	2	4	0	0	0	7
(渡嘉敷村)	0	0	0	0	0	0	0	0	1	0	0	0	0	1
(八重瀬町)	0	0	0	0	0	0	7	8	1	1	0	1	0	18
八重山保健所	0	0	0	0	0	0	0	2	0	0	0	0	0	2
他県	0	0	0	0	0	0	2	3	0	0	0	0	0	5
合計	1	4	1	1	18	32	386	329	198	135	60	64	42	1214

(確定日ベース)

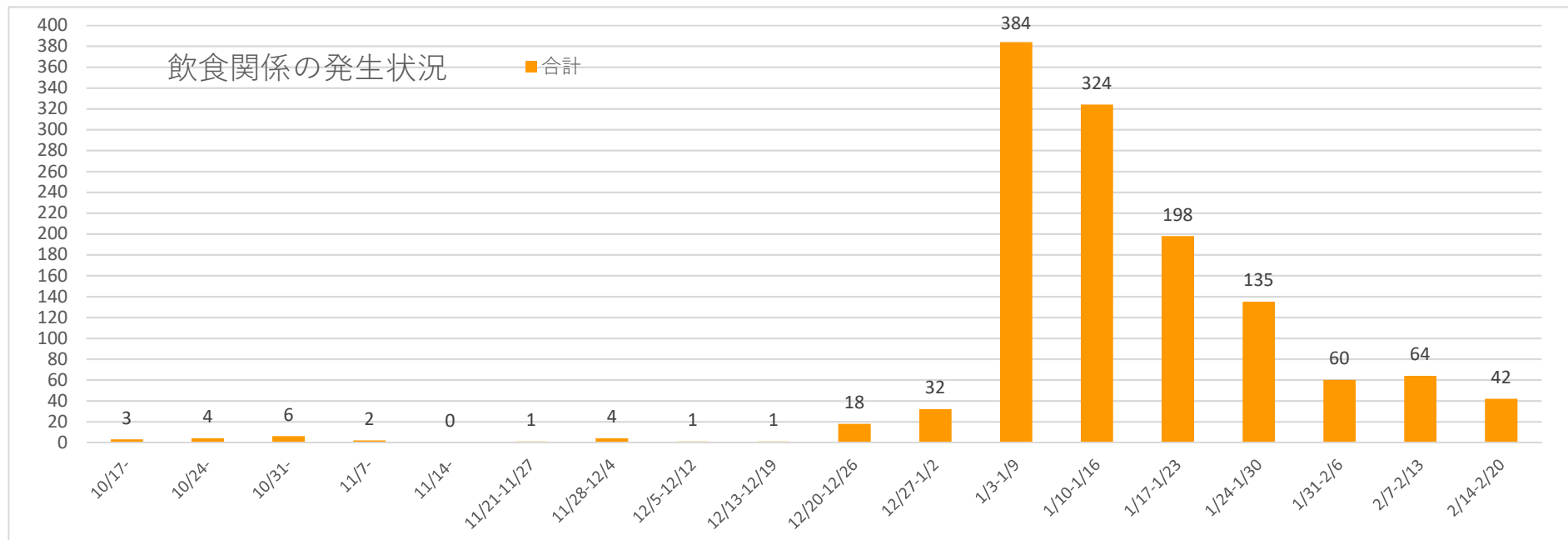
割合	11/21- 11/27	11/28- 12/4	12/5- 12/12	12/13- 12/19	12/20- 12/26	12/27- 1/2	1/3- 1/9	1/10- 1/16	1/17- 1/23	1/24- 1/30	1/31- 2/6	2/7- 2/13	2/14- 2/20	直近 5週間 計
那覇市	0%	0%	0%	100%	0%	25%	22%	28%	34%	28%	25%	22%	24%	26%
宜野湾市	100%	25%	0%	0%	0%	3%	5%	6%	5%	8%	5%	6%	10%	6%
石垣市	0%	0%	0%	0%	0%	3%	2%	3%	7%	10%	5%	19%	7%	5%
浦添市	0%	25%	0%	0%	0%	3%	6%	6%	6%	4%	5%	6%	2%	6%
名護市	0%	0%	0%	0%	0%	13%	8%	5%	6%	1%	7%	0%	7%	6%
糸満市	0%	0%	0%	0%	0%	0%	4%	2%	3%	1%	3%	5%	2%	3%
沖縄市	0%	0%	0%	0%	17%	9%	8%	14%	9%	7%	3%	9%	12%	10%
豊見城市	0%	0%	0%	0%	0%	3%	4%	3%	5%	7%	7%	0%	10%	4%
うるま市	0%	0%	0%	0%	0%	6%	7%	5%	5%	5%	8%	8%	5%	6%
宮古島市	0%	0%	0%	0%	0%	9%	8%	5%	4%	6%	12%	2%	0%	6%
南城市	0%	0%	0%	0%	0%	0%	2%	1%	1%	2%	0%	5%	0%	2%
北部保健所	0%	50%	100%	0%	83%	0%	4%	3%	5%	3%	2%	8%	0%	4%
中部保健所	0%	0%	0%	0%	0%	19%	13%	9%	7%	6%	17%	5%	10%	10%
南部保健所	0%	0%	0%	0%	0%	6%	8%	8%	5%	10%	2%	6%	12%	7%
他県	0%	0%	0%	0%	0%	0%	2%	1%	0%	0%	0%	0%	0%	0%
合計	100%	100%	100%	100%	100%	100%	100%	85%	100%	100%	100%	100%	100%	100%

※飲食関係の従業員も含めている。

※クラスター発生箇所等店舗箇所が分かる場合は該当市町村に計上

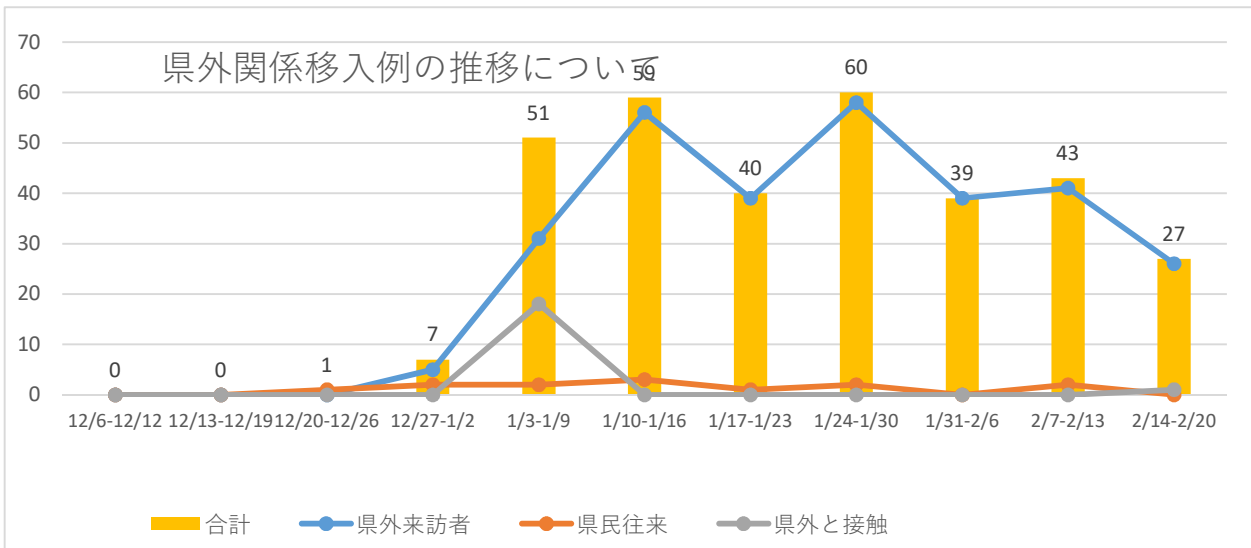
## 各保健所管内の圏域毎の状況（飲食関係）

	10/17-	10/24-	10/31-	11/7-	11/14-	11/21- 11/27	11/28- 12/4	12/5- 12/12	12/13- 12/19	12/20- 12/26	12/27- 1/2	1/3-1/9	1/10- 1/16	1/17- 1/23	1/24- 1/30	1/31-2/6	2/7-2/13	2/14- 2/20
北部	0	0	0	0	0	0	2	1	0	15	4	46	27	21	5	5	5	3
中部	0	2	5	2	0	1	1	0	0	3	12	124	114	51	36	20	18	15
南部	1	0	1	0	0	0	1	0	0	0	4	93	64	38	34	10	14	11
那覇	1	0	0	0	0	0	0	0	1	0	8	84	91	67	38	15	14	10
宮古	0	1	0	0	0	0	0	0	0	0	3	30	18	7	8	7	1	0
八重山	1	1	0	0	0	0	0	0	0	0	1	7	10	14	14	3	12	3
合計	3	4	6	2	0	1	4	1	1	18	32	384	324	198	135	60	64	42



移入例の陽性者数の速報値について

1週間 毎	12/6- 12/12	12/13- 12/19	12/20- 12/26	12/27- 1/2	1/3-1/9	1/10- 1/16	1/17- 1/23	1/24- 1/30	1/31-2/6	2/7-2/13	2/14- 2/20	総合計
県外来訪者	0	0	0	5	31	56	39	58	39	41	26	737
県民往来	0	0	1	2	2	3	1	2	0	2	0	301
県外と接触	0	0	0	0	18	0	0	0	0	0	1	242
合計	0	0	1	7	51	59	40	60	39	43	27	1280
全体に占める割合	0%	0%	1%	2%	1%	1%	0%	1%	1%	1%	1%	1%
全体の発生者数	21	26	130	383	7,311	9,356	8,330	6,869	4,344	3,856	4,261	90,654
内1都3県	0	0	1	4	16	27	15	26	16	16	11	533
移入例に占める割合	-	-	100%	57%	31%	46%	38%	43%	41%	37%	41%	42%



- ※1月2週目の県外来訪は多数の県(16県)からの移入例を確認している。
- ※1月3週目は、13県からの移入例を確認、往来の減少に伴い移入例も減少している。
- ※4週目、全国的な感染拡大に伴い移入例は横ばい、17都道府県から確認している。
- ※2月に入っても1月と同様の傾向となっている。

【参考：首都圏等の10万人当たりの新規陽性者数】

1週間毎	12/6- 12/13	12/13- 12/20	12/20- 12/27	1/3- 1/10	1/10- 1/17	1/17- 1/24	1/24- 1/31	1/31- 2/7	2/7- 2/14	2/14- 2/21		
東京都	0.9	1.2	1.7	3.3	33.6	144.0	399.6	743.3	916.7	794.6	748.6	
大阪府	0.9	1.0	1.7	4.3	38.5	175.9	450.6	706.7	947.9	1036.6	897.4	
沖縄県	1.6	1.7	7.3	17.4	448.8	650.9	553.5	473.5	302.5	263.8	285.7	
全国平均	0.6	0.8	1.2	2.1	24.5	92.6	232.4	396.4	495.5	482.3	450.9	
県外来訪者うち 県内住所	0	0	0	3	2	3	0	0	2	1	0	74

# ○飲食店巡回活動に係る巡回結果について(R4年2月21日時点)

1 目的： 新型インフルエンザ等対策特別措置法（以下「特措法」という。）に基づくまん延防止等重点措置に係る沖縄県対処方針に基づき行っている飲食店等への要請の実施状況を確認し、要請事項の徹底を図った。

## 2 主な取り組み結果

市町村名	緊急事態措置 (5月23日～9月30日)				まん延(1月9日～)	
	事前通知	弁明通知	命令	過料通知	事前通知	弁明通知
名護市	15	10	10	9	8	8
恩納村	13	4	3	3	2	
国頭村	1					
今帰仁村	2					
本部町	2					
金武町	3	1	1		1	
宜野湾市	17	6	6	6	20	6
沖縄市	47	15	15	15	45	20
うるま市	11	7	6	6	20	1
北谷町	14	7	7	7	15	9
嘉手納町	4					
北中城村	1					
読谷村	3	1			1	
西原町	1	1	1	1		
那覇市	314	144	141	130	303	101
浦添市	20	6	6	6	23	10
糸満市	12	5	5	5	18	4
与那原町	4	3	3	3	9	4
南風原町	5	2	2	1	3	2
豊見城市	7	3	3	3	2	1
宮古島市	39	25	23	15	16	
石垣市	31	15	14	10	21	
<b>合計</b>	<b>566</b>	<b>255</b>	<b>246</b>	<b>220</b>	<b>507</b>	<b>166</b>

<巡回実績等>  
**I. 県巡回**  
 まん延防止等重点措置 (4月12日～5月22日)  
 事前通知 125件 弁明通知 15件  
 命令 14件 過料通知 0件  
 ※5月23日より緊急事態措置へと移行、命令後の違反確認が出来なかった為、過料通知に至らず。  
 緊急事態措置 (5月23日～9月30日)  
 事前通知 566件 弁明通知 255件  
 命令 246件 過料通知 220件  
 ※1月21日時点 残る数店舗は書類精査中。  
 (北部、宮古、八重山は兼務職員による巡回実施)  
 県独自措置 (10月1日～10月31日)  
 各市町村、業界団体等とも連携し認証店舗とそれ以外の店舗、協力金を受給している店舗の巡回指導等を実施  
**II. 県委託業者※概ね20時～24時実施**  
 ①6月2日(水)～29日(火) 計 13,390 店舗  
 ②7月1日(木)～31日(土) 計 26,215 店舗  
 ③8月1日(日)～31日(火) 計 31,663 店舗  
 ④9月1日(水)～30日(木) 計 29,894 店舗  
 合計101,162店舗  
 ※保健所の飲食店登録情報を元に全ての飲食店の営業状況等を複数回確認。月2回程度  
 7月以降は命令店舗の違反状況確認も追加  
 <巡回予定>  
**I. 県巡回**  
 まん延防止等重点措置 (1月9日～2月20日)  
 1月9日(日)より県職員による夜間巡回パトロール開始(北部、宮古、石垣含む)  
**II. 県委託事業者※21時半～0時半実施**  
 1月11日(火)より委託事業者による夜間巡回パトロール開始  
 (本島全市町村、宮古島市、石垣市、久米島町の全飲食店)  
 ①1月11日(火)～1月31日(月)計 11,849 店舗  
 ②2月1日(火)～2月20日(日)計 12,068 店舗  
 ※約3週間で県内全域を一周 合計23,917 店舗

(1) 緊急事態措置期間中、1回目の巡回時に営業を確認した場合に交付する事前通知書は566店舗、2回目の巡回時に営業を確認した場合に交付する弁明通知書は255店舗に交付した。  
 (2) 弁明通知書交付後、94店舗より営業継続の理由等を記載した「弁明書」の提出があったが、国通知及び県専門家意見等により正当な理由に該当しないと判断された。  
 (3) 要請に応じた9店舗を除く246店舗に対し休業等を命じる文書(命令書)を交付し、県HP上で店名を公表(緊急事態宣言中の9月30日まで)した。  
 (4) 命令後も営業継続が確認された220店舗に対し、過料の手続きを進め、1月13日までに各裁判所へ通知した。  
 (5) 那覇市、沖縄県警察本部の協力を得て那覇市の繁華街(松山地区)で一斉巡回、通知等を実施し、35店舗に事前命令、27店舗に弁明通知を手交した。その際に、施錠を行い営業を行っていた可能性が高い14店舗について「沖縄県風俗営業等の規制及び業務の適正化等に関する法律施行条例違反の疑い」で沖縄県警察本部に通報した。  
 (6) 1月9日(日)～2月20日(日)までの夜間巡回パトロール等により、約24,000店舗の営業状況を確認。実施日までの協力率は約95.6%  
 ※1月上旬は要請に依っていた店舗が1月下旬以降営業を再開している事例が多く見られる。また、協力金の期間更新時の2月1日まん延防止の解除方針が報道された後に要請に依らず営業を再開し始めた店舗が増加した。

## 3 今後のスケジュール等

(1) 県の協力要請に応じない店舗については国土交通省観光庁の実施する「サービス産業消費喚起事業 (GoToトラベル事業) 地域共通クーポン 取扱要領」や農林水産省の実施する「GoToEatに参加する飲食店が守るべき感染症対策」を遵守していない事業者として情報提供を行う。  
 (命令を受けた246店舗のうち52店舗がGoToEat対象店舗、57店舗がGotoトラベル事業対象店舗として登録されていた。それぞれの事務局により現在は退会となっている)  
 (2) 2月20日でまん延防止等重点措置が解除された為、追加で弁明通知を送付予定であった約100店舗程への通知作業を中断。  
 (弁明書の提出期限が2月20日以降となる為)  
 既に弁明通知を交付した166店舗についての弁明内容の審議、命令に関する手続きも措置期間終了により中断となった。  
 (3) 命令発出には至らなかったが、夜間巡回により営業を確認した店舗の情報を協力金事務局と共有し、不正受給対策に協力する。