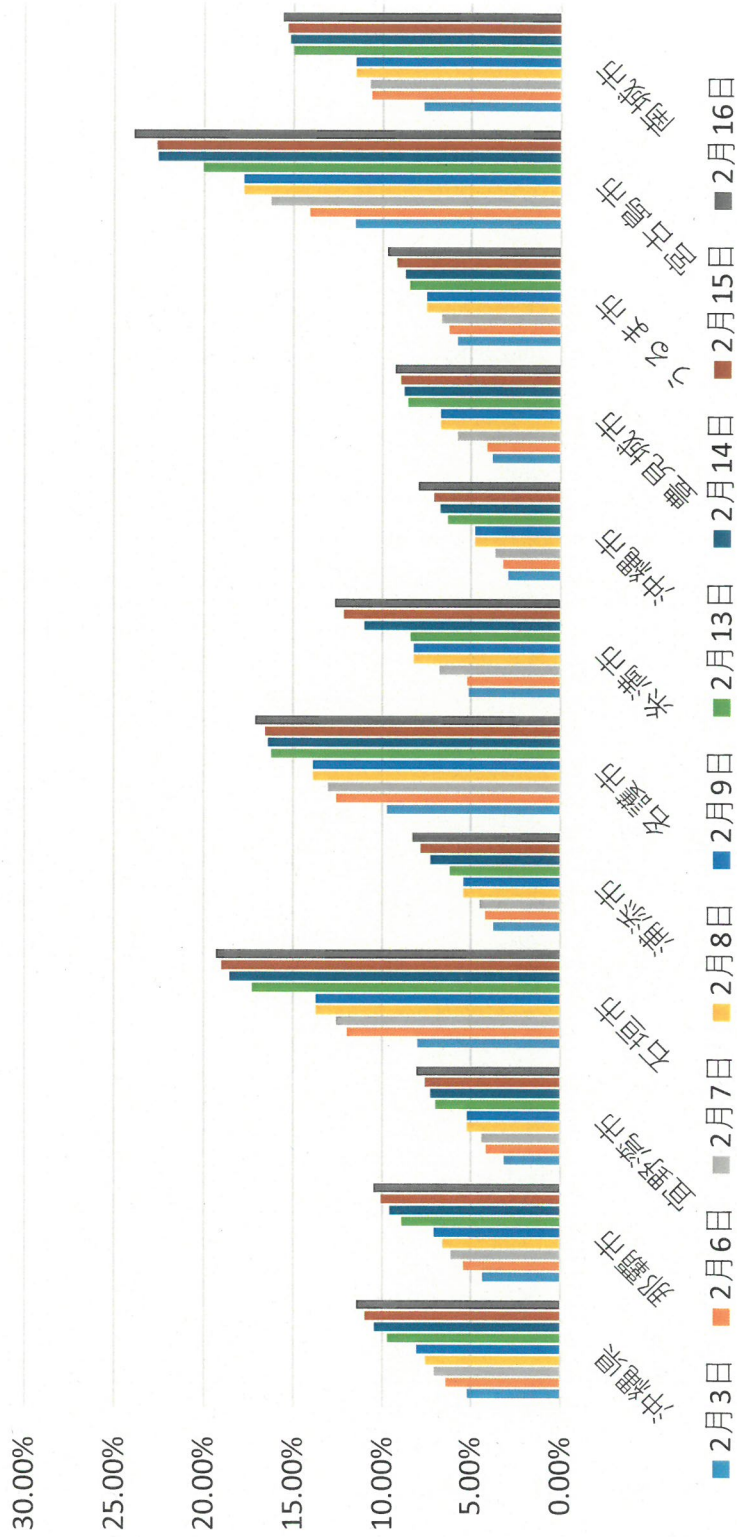


# 3回目接種率：11市（全年齢）



	2月3日	2月6日	2月7日	2月8日	2月9日	2月13日	2月14日	2月15日	2月16日
沖縄県	5.20%	4.33%	3.13%	8.00%	9.72%	5.10%	2.90%	3.77%	5.75%
那覇市	4.33%	4.33%	3.13%	8.00%	9.72%	5.10%	2.90%	3.77%	5.75%
宜野湾市	4.33%	4.33%	3.13%	8.00%	9.72%	5.10%	2.90%	3.77%	5.75%
石垣市	4.33%	4.33%	3.13%	8.00%	9.72%	5.10%	2.90%	3.77%	5.75%
浦添市	4.33%	4.33%	3.13%	8.00%	9.72%	5.10%	2.90%	3.77%	5.75%
名護市	4.33%	4.33%	3.13%	8.00%	9.72%	5.10%	2.90%	3.77%	5.75%
糸満市	4.33%	4.33%	3.13%	8.00%	9.72%	5.10%	2.90%	3.77%	5.75%
沖縄市	4.33%	4.33%	3.13%	8.00%	9.72%	5.10%	2.90%	3.77%	5.75%
豊見城市	4.33%	4.33%	3.13%	8.00%	9.72%	5.10%	2.90%	3.77%	5.75%
うるま市	4.33%	4.33%	3.13%	8.00%	9.72%	5.10%	2.90%	3.77%	5.75%
宮古島市	4.33%	4.33%	3.13%	8.00%	9.72%	5.10%	2.90%	3.77%	5.75%
南城市	4.33%	4.33%	3.13%	8.00%	9.72%	5.10%	2.90%	3.77%	5.75%
2月3日	5.20%	4.33%	3.13%	8.00%	9.72%	5.10%	2.90%	3.77%	5.75%
2月6日	6.42%	5.41%	4.14%	11.98%	12.59%	5.19%	3.19%	4.08%	6.23%
2月7日	7.08%	6.10%	4.37%	12.59%	13.02%	6.77%	3.61%	5.74%	6.64%
2月8日	7.56%	6.57%	4.63%	13.10%	13.22%	8.18%	3.77%	5.98%	7.14%
2月9日	8.07%	7.07%	5.20%	13.71%	13.88%	8.22%	4.74%	6.70%	7.51%
2月13日	9.72%	8.91%	6.96%	17.30%	16.22%	8.41%	6.28%	8.55%	8.46%
2月14日	10.45%	9.59%	7.27%	18.55%	16.41%	11.01%	6.72%	8.77%	8.71%
2月15日	10.98%	10.08%	7.57%	19.01%	16.57%	12.15%	7.07%	8.96%	9.20%
2月16日	11.45%	10.48%	8.07%	19.31%	17.12%	12.65%	7.97%	9.29%	9.73%
南城市	7.68%	11.52%	14.08%	16.26%	10.82%	17.26%	11.51%	20.04%	14.98%
宮古島市	7.68%	11.52%	14.08%	16.26%	10.82%	17.26%	11.51%	20.04%	14.98%
うるま市	7.68%	11.52%	14.08%	16.26%	10.82%	17.26%	11.51%	20.04%	14.98%
豊見城市	7.68%	11.52%	14.08%	16.26%	10.82%	17.26%	11.51%	20.04%	14.98%
糸満市	7.68%	11.52%	14.08%	16.26%	10.82%	17.26%	11.51%	20.04%	14.98%
沖縄市	7.68%	11.52%	14.08%	16.26%	10.82%	17.26%	11.51%	20.04%	14.98%
名護市	7.68%	11.52%	14.08%	16.26%	10.82%	17.26%	11.51%	20.04%	14.98%
浦添市	7.68%	11.52%	14.08%	16.26%	10.82%	17.26%	11.51%	20.04%	14.98%
石垣市	7.68%	11.52%	14.08%	16.26%	10.82%	17.26%	11.51%	20.04%	14.98%
宜野湾市	7.68%	11.52%	14.08%	16.26%	10.82%	17.26%	11.51%	20.04%	14.98%
那覇市	7.68%	11.52%	14.08%	16.26%	10.82%	17.26%	11.51%	20.04%	14.98%



ワクチン接種記録システム（VRS）に基づく市町村ごとの接種状況

追加接種

令和4年2月15日時点

	全年代			18歳以上			高齢者			接種対象者人口(毎月更新)	
	①人口 <sup>※</sup>	②接種件数	接種率 ②/①	③人口	④接種件数	接種率 ④/③	⑤人口	⑥接種件数	接種率 ⑥/⑤	⑦2月までの接種対象	接種率 ②/⑦
											3回目
沖縄県	1,485,118	162,992	10.98% (15.86%)	1,187,180	162,992	13.73% (16.91%)	331,973	111,027	33.44% (36.10%)	343,434	47.46%
那覇市	320,467	32,296	10.08% (14.15%)	263,046	32,296	12.28% (15.00%)	75,542	23,277	30.81% (33.75%)	67,574	47.79%
宜野湾市	100,462	7,605	7.57% (11.68%)	79,717	7,605	9.54% (12.46%)	19,711	4,790	24.30% (27.25%)	18,487	41.14%
石垣市	49,848	9,477	19.01% (26.42%)	39,900	9,477	23.75% (28.11%)	11,031	6,579	59.64% (62.25%)	14,028	67.56%
浦添市	115,548	9,044	7.83% (11.21%)	91,715	9,044	9.86% (12.03%)	23,218	5,590	24.08% (25.92%)	23,290	38.83%
名護市	63,724	10,562	16.57% (23.32%)	50,565	10,562	20.89% (25.06%)	14,379	7,546	52.48% (56.23%)	15,247	69.27%
糸満市	62,349	7,574	12.15% (18.01%)	49,090	7,574	15.43% (19.07%)	13,448	5,647	41.99% (45.29%)	13,707	55.26%
沖縄市	142,973	10,102	7.07% (10.78%)	113,344	10,102	8.91% (11.52%)	29,494	5,707	19.35% (21.17%)	28,488	35.46%
豊見城市	65,766	5,890	8.96% (13.08%)	50,691	5,890	11.62% (14.06%)	12,590	3,779	30.02% (31.73%)	14,075	41.85%
うるま市	125,338	11,537	9.20% (13.73%)	99,691	11,537	11.57% (14.68%)	28,112	7,532	26.79% (29.10%)	22,659	50.92%
宮古島市	55,577	13,134	23.63% (33.14%)	45,390	13,134	28.94% (34.90%)	14,667	8,213	56.00% (59.70%)	19,257	68.20%
南城市	44,924	6,889	15.33% (21.79%)	35,752	6,889	19.27% (23.11%)	11,454	5,455	47.63% (50.18%)	11,174	61.65%
国頭村	4,581	559	12.20% (15.71%)	3,878	559	14.41% (16.57%)	1,632	419	25.67% (27.03%)	1,515	36.90%
大宜味村	3,051	479	15.70% (20.52%)	2,643	479	18.12% (21.41%)	1,180	373	31.61% (34.38%)	1,133	42.28%
東村	1,717	584	34.01% (42.14%)	1,470	584	39.73% (44.33%)	617	514	83.31% (84.40%)	665	87.82%
今帰仁村	9,322	904	9.70% (13.18%)	7,691	904	11.75% (13.97%)	3,079	582	18.90% (20.15%)	2,773	32.60%
本部町	13,153	2,225	16.92% (23.20%)	10,932	2,225	20.35% (24.54%)	4,177	1,907	45.65% (49.48%)	3,876	57.40%
恩納村	11,050	1,589	14.38% (20.29%)	9,136	1,589	17.39% (21.39%)	2,686	1,241	46.20% (49.72%)	2,625	60.53%
宜野座村	6,140	831	13.53% (20.12%)	4,713	831	17.63% (21.62%)	1,487	560	37.66% (39.97%)	1,964	42.31%
金武町	11,450	2,041	17.83% (26.47%)	9,076	2,041	22.49% (28.23%)	3,057	1,599	52.31% (57.70%)	3,459	59.01%
伊江村	4,449	248	5.57% (7.13%)	3,710	248	6.68% (7.48%)	1,530	117	7.65% (8.07%)	1,734	14.30%
読谷村	41,642	3,641	8.74% (12.95%)	33,088	3,641	11.00% (13.86%)	9,144	2,555	27.94% (30.41%)	8,572	42.48%
嘉手納町	13,409	1,315	9.81% (14.39%)	10,642	1,315	12.36% (15.39%)	3,233	1,074	33.22% (36.44%)	3,210	40.97%
北谷町	28,850	2,051	7.11% (11.08%)	22,703	2,051	9.03% (11.85%)	5,910	1,408	23.82% (26.11%)	5,886	34.85%
北中城村	17,821	2,467	13.84% (20.65%)	14,200	2,467	17.37% (22.02%)	3,985	1,781	44.69% (48.85%)	5,871	42.02%
中城村	22,046	1,535	6.96% (10.05%)	17,217	1,535	8.92% (10.73%)	4,266	681	15.96% (16.66%)	6,710	22.88%
西原町	35,454	4,843	13.66% (18.63%)	28,374	4,843	17.07% (20.03%)	7,724	3,262	42.23% (43.89%)	10,551	45.90%
与那原町	20,117	2,323	11.55% (16.91%)	15,639	2,323	14.85% (18.06%)	4,126	1,488	36.06% (38.76%)	4,430	52.44%
南風原町	40,375	4,191	10.38% (15.10%)	30,703	4,191	13.65% (16.26%)	7,518	2,579	34.30% (35.86%)	12,588	33.29%
渡嘉敷村	718	8	1.11% (1.56%)	576	8	1.39% (1.63%)	161	4	2.48% (2.38%)	480	1.67%
座間味村	897	533	59.42% (79.32%)	737	533	72.36% (81.82%)	220	176	80.00% (83.02%)	638	83.54%
粟国村	684	251	36.70% (46.14%)	585	251	42.94% (48.16%)	256	196	76.56% (80.00%)	384	65.36%
渡名喜村	342	7	2.05% (2.50%)	307	7	2.28% (2.62%)	157	4	2.55% (3.05%)	262	2.67%
南大東村	1,224	11	0.90% (1.14%)	996	11	1.10% (1.19%)	313	8	2.56% (2.65%)	974	1.13%
北大東村	561	4	0.71% (0.90%)	450	4	0.89% (0.95%)	121	4	3.31% (3.31%)	420	0.95%
伊平屋村	1,200	152	12.67% (15.53%)	969	152	15.69% (16.86%)	355	69	19.44% (19.22%)	770	19.74%
伊是名村	1,322	515	38.96% (49.28%)	1,081	515	47.63% (52.31%)	427	339	79.39% (81.69%)	921	55.92%
久米島町	7,652	971	12.69% (16.07%)	6,326	971	15.35% (17.10%)	2,309	691	29.93% (31.35%)	2,662	36.48%
八重瀬町	31,882	3,950	12.39% (17.60%)	24,742	3,950	15.96% (18.79%)	6,951	2,873	41.33% (42.74%)	7,750	50.97%
多良間村	1,091	85	7.79% (9.25%)	900	85	9.44% (9.94%)	349	45	12.89% (13.16%)	680	12.50%
竹富町	4,262	498	11.68% (16.52%)	3,451	498	14.43% (17.28%)	986	333	33.77% (34.72%)	1,361	36.59%
与那国町	1,680	71	4.23% (5.74%)	1,347	71	5.27% (6.02%)	371	30	8.09% (8.40%)	584	12.16%

※ 全年代の人口は、「2021年1月1日住民基本台帳」のデータを使用。

※ 接種対象者人口は、厚生労働省からの提供資料による。

※ 小規模自治体においては、初回接種完了から6ヶ月経過した住民が一定規模に達した際一括して集団接種を予定している団体もある。（それぞれの追加接種時期については、前倒しの考え方が加味された追加接種対象者数となっている。）

※ ( ) 内の数字は2回目接種を終えた人口に対する接種率を表しております。

ワクチン接種記録システム (VRS) に基づく都道府県ごとの接種状況

追加接種

令和4年2月15日時点

都道府県	全年代			18歳以上			高齢者		
	①人口*	②接種件数	接種率 ②/① 3回目	③人口	④接種件数	接種率 ④/③ 3回目	⑤人口	⑥接種件数	接種率 ⑥/⑤ 3回目
(全国)	126,645,025	14,075,474	11.11% (14.10%)	106,707,695	13,912,482	13.04% (14.83%)	35,767,994	9,686,029	27.08% (28.86%)
沖縄県	1,485,118	162,992	10.98% (15.86%)	1,187,180	162,992	13.73% (16.91%)	331,973	111,027	33.44% (36.10%)
北海道	5,226,603	489,661	9.37% (11.69%)	4,533,728	489,661	10.80% (12.23%)	1,668,858	281,457	16.87% (17.98%)
青森県	1,259,615	117,975	9.37% (11.48%)	1,093,828	117,975	10.79% (12.07%)	420,569	73,506	17.48% (18.68%)
岩手県	1,220,823	130,185	10.66% (12.82%)	1,053,842	130,185	12.35% (13.51%)	407,949	82,694	20.27% (21.33%)
宮城県	2,281,989	286,047	12.53% (15.48%)	1,946,973	286,047	14.69% (16.32%)	644,431	191,314	29.69% (31.06%)
秋田県	971,288	74,082	7.63% (9.07%)	854,154	74,082	8.67% (9.50%)	361,729	36,255	10.02% (10.67%)
山形県	1,069,562	107,950	10.09% (12.16%)	919,556	107,950	11.74% (12.84%)	359,986	67,896	18.86% (19.82%)
福島県	1,862,059	213,835	11.48% (14.02%)	1,596,153	213,835	13.40% (14.80%)	582,543	136,233	23.39% (24.51%)
茨城県	2,907,675	386,029	13.28% (16.36%)	2,482,877	386,029	15.55% (17.27%)	850,637	269,214	31.65% (33.44%)
栃木県	1,955,401	231,166	11.82% (14.60%)	1,667,303	231,166	13.86% (15.43%)	563,031	164,573	29.23% (30.89%)
群馬県	1,958,101	258,343	13.19% (16.42%)	1,671,919	258,343	15.45% (17.29%)	582,192	167,980	28.85% (30.60%)
埼玉県	7,393,799	773,758	10.46% (13.15%)	6,304,204	773,758	12.27% (13.85%)	1,959,702	559,385	28.54% (30.34%)
千葉県	6,322,892	653,113	10.33% (12.91%)	5,402,896	653,113	12.09% (13.60%)	1,721,801	462,353	26.85% (28.51%)
東京都	13,843,329	1,569,652	11.34% (14.55%)	11,921,547	1,569,652	13.17% (15.20%)	3,138,535	1,057,513	33.69% (36.49%)
神奈川県	9,220,206	783,791	8.50% (10.75%)	7,866,604	783,791	9.96% (11.31%)	2,327,286	553,509	23.78% (25.48%)
新潟県	2,213,174	191,796	8.67% (10.48%)	1,903,976	191,796	10.07% (11.04%)	720,258	119,673	16.62% (17.49%)
富山県	1,047,674	131,454	12.55% (15.34%)	900,894	131,454	14.59% (16.15%)	336,402	91,201	27.11% (28.81%)
石川県	1,132,656	140,729	12.42% (15.71%)	960,508	140,729	14.65% (16.56%)	335,351	94,449	28.16% (29.83%)
福井県	774,583	82,940	10.71% (13.45%)	655,295	82,940	12.66% (14.21%)	234,043	53,952	23.05% (24.40%)
山梨県	820,997	108,721	13.24% (16.57%)	702,828	108,721	15.47% (17.43%)	251,396	77,363	30.77% (32.73%)
長野県	2,071,737	219,962	10.62% (13.14%)	1,764,543	219,962	12.47% (13.85%)	654,507	148,449	22.68% (24.03%)
岐阜県	2,016,791	298,832	14.82% (18.42%)	1,710,910	298,832	17.47% (19.45%)	604,537	214,798	35.53% (37.25%)
静岡県	3,686,260	378,438	10.27% (12.71%)	3,139,621	378,438	12.05% (13.43%)	1,096,727	268,697	24.50% (26.02%)
愛知県	7,558,802	968,874	12.82% (16.49%)	6,345,962	968,874	15.27% (17.42%)	1,887,186	709,557	37.60% (39.96%)
三重県	1,800,557	179,786	9.99% (12.58%)	1,531,963	179,786	11.74% (13.24%)	532,230	120,413	22.62% (24.02%)
滋賀県	1,418,843	145,695	10.27% (13.04%)	1,180,129	145,695	12.35% (13.81%)	370,322	103,748	28.02% (29.36%)
京都府	2,530,542	250,688	9.91% (12.78%)	2,160,405	250,688	11.60% (13.40%)	739,767	180,264	24.37% (26.22%)
大阪府	8,839,511	862,510	9.76% (12.83%)	7,541,739	862,510	11.44% (13.42%)	2,385,612	654,703	27.44% (29.68%)
兵庫県	5,523,625	585,434	10.60% (13.60%)	4,684,053	585,434	12.50% (14.29%)	1,576,432	402,576	25.54% (27.23%)
奈良県	1,344,739	166,211	12.36% (15.63%)	1,148,768	166,211	14.47% (16.40%)	420,147	124,103	29.54% (31.09%)
和歌山県	944,432	132,874	14.07% (18.25%)	811,928	132,874	16.37% (19.03%)	309,785	96,651	31.20% (33.66%)
鳥取県	556,788	75,184	13.50% (17.47%)	471,990	75,184	15.93% (18.38%)	178,268	50,946	28.58% (30.78%)
島根県	672,815	76,941	11.44% (14.27%)	571,588	76,941	13.46% (15.04%)	229,535	49,599	21.61% (23.03%)
岡山県	1,893,791	300,245	15.85% (20.43%)	1,600,924	300,245	18.75% (21.49%)	568,499	215,840	37.97% (40.47%)
広島県	2,812,433	367,750	13.08% (17.05%)	2,376,087	367,750	15.48% (17.93%)	821,897	252,921	30.77% (32.72%)
山口県	1,356,110	204,018	15.04% (18.96%)	1,162,980	204,018	17.54% (19.88%)	465,780	136,828	29.38% (31.48%)
徳島県	734,949	90,832	12.36% (15.63%)	632,726	90,832	14.36% (16.36%)	244,807	55,687	22.75% (24.44%)
香川県	973,896	99,515	10.22% (13.21%)	828,037	99,515	12.02% (13.88%)	302,859	68,907	22.75% (24.52%)
愛媛県	1,356,219	150,500	11.10% (14.03%)	1,160,922	150,500	12.96% (14.77%)	443,466	99,207	22.37% (24.17%)
高知県	701,167	91,915	13.11% (17.03%)	606,106	91,915	15.16% (17.83%)	246,331	61,059	24.79% (27.49%)
福岡県	5,124,170	577,808	11.28% (14.70%)	4,300,028	577,808	13.44% (15.47%)	1,412,467	406,520	28.78% (30.42%)
佐賀県	818,222	136,159	16.64% (21.60%)	683,839	136,159	19.91% (22.80%)	247,594	94,041	37.98% (39.96%)
長崎県	1,335,938	160,674	12.03% (15.15%)	1,131,890	160,674	14.20% (15.97%)	437,517	104,201	23.82% (25.31%)
熊本県	1,758,645	198,822	11.31% (14.33%)	1,477,001	198,822	13.46% (15.13%)	548,676	121,230	22.10% (23.25%)
大分県	1,141,741	129,800	11.37% (14.58%)	972,022	129,800	13.35% (15.31%)	375,244	80,379	21.42% (22.77%)
宮崎県	1,087,241	133,442	12.27% (15.85%)	913,836	133,442	14.60% (16.75%)	350,624	87,930	25.08% (26.81%)
鹿児島県	1,617,517	198,346	12.26% (15.57%)	1,358,613	198,346	14.60% (16.44%)	518,506	125,228	24.15% (25.54%)

※ 全年代の人口は、「2021年1月1日住民基本台帳」のデータを使用。  
 ※ 接種対象者人口は、厚生労働省からの提供資料による。  
 ※ ( ) 内の数字は2回目接種を終えた人口に対する接種率を表しております。

# 広域ワクチン接種センター予約状況

2/5～2/28

2/15時点

	予約枠	予約率	1回目	2回目	3回目	合計
北部合同庁舎	1,320	33%	15	3	417	435
NBC沖縄	6,840	31%	21	25	2,078	2,124
那覇クルーズ船ターミナル	9,600	37%	90	181	3,242	3,513
計	17,760	34%	126	209	5,737	6,072

○北部：沖縄県北部合同庁舎(2月5日～当面の間)

接種規模：250名(1日(3H)あたり)

接種日：土・日

○中部：結婚式場NBC沖縄(2月6日～当面の間)

接種規模：500名(1日(3H)あたり)

接種日：毎日(一部使用不可日あり)

○南部：那覇クルーズターミナル(2月5日～当面の間)

接種規模：500名(1日(3H)あたり)

接種日：毎日

\* 当面の接種対象は65歳以上の高齢者が多くなり、医師の問診等に時間を要することが見込まれることから、センター開設当初の接種者数(予約枠)は北部180名、中部360名、南部400名で運用する。

# 沖縄県広域ワクチン接種センターの接種実績等について

R4/2/14 保健医療部

## 接種実績(R3/6/15～R4/2/14)

(1) 沖縄県ワクチン接種センター※(R3/6/15～R3/11/30) (先週からの増加数)

ア 接種回数	180,379 回	(0 回)
イ 1回接種終了者	91,632 名	(0 名)
ウ 2回接種終了者	88,747 名	(0 名)

※沖縄コンベンションセンター, 県立武道館アリーナ, 那覇クルーズターミナル(計3会場)

(2) 県立武道館会場(錬成道場)(R3/12/3～R4/2/6) (先週からの増加数)

ア 接種回数	2,061 回	(0 回)
イ 1回接種終了者	692 名	(0 名)
ウ 2回接種終了者	973 名	(0 名)
エ 3回接種終了者	396 名	(0 名)

(3) 広域ワクチン接種センター※(R4/2/5～R4/2/14) (先週からの増加数)

ア 接種回数	4,574 回	(2,667 回)
イ 1回接種終了者	69 名	(38 名)
ウ 2回接種終了者	91 名	(79 名)
エ 3回接種終了者	4,414 名	(2,550 名)

※那覇クルーズターミナル, 結婚式場NBC沖縄, 北部合同庁舎(計3会場)

【合計】 (先週からの増加数)

ア 接種回数	187,014 回	(2,667 回)
イ 1回接種終了者	92,393 名	(38 名)
ウ 2回接種終了者	89,811 名	(79 名)
エ 3回接種終了者	4,810 名	(2,550 名)

## 空港PCR検査プロジェクト・TACO・RICCA等の状況

### 1 空港PCR検査プロジェクトの実績数

令和4年2月7日(月)～令和4年2月13日(日)

	今回(2/7～2/13)		対先週比		累計
PCR検査受検者	3,209	人	+693	人	88,663
うち県内在住者(県内)	2,965	人	+671	人	70,896
うち県外在住者(県外)	244	人	+22	人	17,767
うち陽性者	23	人	-6	人	584
【空港別PCR検査結果内訳】					
	受検者		陽性者		
・那覇空港	2,202 人 (県内2,003人、県外199人)		23 人 (県内19人、県外4人)		
・宮古空港	401 人 (県内389人、県外12人)		0 人 (県内0人、県外0人)		
・下地島空港	68 人 (県内63人、県外5人)		0 人 (県内0人、県外0人)		
・新石垣空港	409 人 (県内383人、県外26人)		0 人 (県内0人、県外0人)		
・久米島空港	129 人 (県内127人、県外2人)		0 人 (県内0人、県外0人)		

### 2 那覇空港抗原検査

令和4年2月7日(月)～令和4年2月13日(日)

	今回(2/7～2/13)		対先週比		累計
抗原検査受検者	346	人	+2	人	19,213
うち県内在住者(県内)	264	人	+13	人	11,496
うち県外在住者(県外)	82	人	-11	人	7,717
うち陽性者(抗原検査陽性)	2	人	+1	人	72
【抗原検査陽性者内訳】県内2名、県外0名 うち迅速PCR検査陽性者 2 名(県内2名、県外0名) 【同行者】県内0名、県外0名 うち迅速PCR検査陽性者 0 名(県内0名)					

### 3 TACO(那覇空港)の週間実績数

令和4年2月7日(月)～令和4年2月13日(日)

サーモグラフィー通過者	93,531	人	出発 38,932 人 到着 54,599 人
	前週実績:61,725人(1/31-2/6) (+31,806)		
発熱者数	0	人	
問診実施件数	0	件	
検査実施数	0	件	
電話対応件数	3	件	
うち健康相談・問診実施数	1	件	

### 4 RICCAの状況

	2/14時点	前回比2/4
登録者数	141,115	人 +5,019
登録施設等(QRコード発行件数)	22,368	件 +9