

第 147 回沖縄県新型コロナウイルス感染症対策本部会議

日 時：令和 4 年 2 月 3 日（木） 15:30～16:30

場 所：県庁 6 階第 1・2 特別会議室

次 第

1 開 会

2 報告事項

- (1) 沖縄県内における新型コロナウイルス感染症患者の発生等について
- (2) 米軍基地内における新型コロナウイルス感染症患者の発生等について
- (3) 沖縄県内及び全国の感染状況について
- (4) 宿泊施設の運用状況について
- (5) 沖縄県人口変動状況について
- (6) 宮古・八重山地域の感染状況について
- (7) PCR検査事業の状況について
- (8) ワクチン対策チーム進捗状況報告について
- (9) 空港 PCR 検査プロジェクト・TACO・RICCA 等の状況の運用状況等について

3 議 題

- (1) 沖縄県対処方針の変更案について

4 その他

5 閉 会

沖縄県における新型コロナウイルス感染症陽性者の状況

資料 1

分類	2月2日(水)					12時00分現在				
	年代	男性	女性	非公表	合計	うち当日分	居住地	うち解除		
90歳以上	254	742		996	13		那覇市	20588	24%	18946
80代	902	1244		2146	22		宜野湾市	5615	7%	5093
70代	1540	1523	1	3064	31		石垣市	2329	3%	1975
60代	3000	2786	1	5787	61		浦添市	7096	8%	6800
50代	4360	4272		8632	80		名護市	3917	5%	3575
40代	6220	5699	2	11921	122		糸満市	3339	4%	3029
30代	8881	6081	1	12963	135		沖縄市	8907	11%	8030
20代	10475	9172	1	19648	80		豊見城市	3693	4%	3354
10代	5616	5206	1	10823	103		うるま市	6786	8%	6013
10歳未満	4096	4120	3	8219	137		宮古島市	3203	4%	3013
年代非公表	2	9	17	28	0		南城市	2095	2%	1909
確認中	54	46		100	0		※ 北部保健所管内	1462	2%	1258
合計	43400	40900	27	84327	784		※ 中部保健所管内	7816	9%	6950
							※ 南部保健所管内	6432	8%	5779
							※ 宮古保健所管内	4	0%	4
							※ 八重山保健所管内	217	0%	196
							県外	703	1%	620
							確認中	125	0%	115
							合計	84327		76459

療養状況	人数
入院中	429
	うち重症 5
	うち中等症 291
	※国基準 うち重症 35
	うち中等症 261
入院・療養等調整中	1094
宿泊施設療養中	466
自宅療養中	5462
入院勧告解除確認中	12
療養中患者計	7463
入院勧告解除等	76465
	うち解除後再入院 6 ※
	うち退院 76459
死亡退院	405
合計	84333
合計(実数)	84327 ※重複別は複数カウントせず

新規陽性者数	
行政検査	109名
保険診療	514名
検査事業	161名
合計	784名

推定感染経路			
接触者	※1	45600	54%
接触判明	※2	21	0%
米軍関係		1	0%
県外		48	0%
海外		5	0%
飲食店		58	0%
職場		53	0%
調査中		37677	45%
不明		864	1%
合計		84327	

※1: 確定患者との接触者として予め把握されていた例

※2: 陽性確定後、調査を行った結果、確定患者との接触が事後に判明した例

行政検査件数	
前日まで	135163件
2月2日	1046件
合計	136209件

④集計

【居住地別内訳】	人数
那覇市保健所管内	169
北部保健所管内	31
中部保健所管内	329
南部保健所管内	201
宮古保健所管内	16
八重山保健所管内	26
県外	8
確認中	4
合計	784

TRUE

(チェック用)

今日の陽性者数	784
---------	-----

TRUE

【年齢別】	人数
90歳以上	13
80代	22
70代	31
60代	61
50代	80
40代	122
30代	135
20代	80
10代	103
10歳未満	137
非公表	0
確認中	0
合計	784

TRUE

在沖米軍基地内における新型コロナウイルス感染症発生状況

(2月2日 12:00 現在)

1 米軍基地内陽性者数

場所	昨日まで	新規陽性者	合計	12/15- 31	1月	2月
嘉手納基地	2198		2198	39	1457	
キャンプマクトリアス	7		7			
普天間基地	975		975	4	678	
キャンプハンセン	2408		2408	351	1366	
キャンプキンザー	662		662	16	473	
キャンプフォスター	1357		1357	38	900	
ホワイトビーチ	50		50	2	33	
キャンプコートニー	440		440	19	249	
キャンプシュワブ	296		296	5	127	
トリイ通信施設	317		317	3	242	
キャンプシールズ	59		59		48	
その他	55		55	2	18	
不明(確認中含む)	916	42	958	32	722	91
合計	9740	42	9782	511	6313	91
隔離解除(全軍)			7962			

12/15~ 6915

2 基地従業員検査状況(濃厚接触者・有症状者)

所属	検査数 (累計)	陽性者 (累計)	12/15-31	1月	2月
嘉手納基地	(106)	(67)	5	17	
マクトリアス	(1)				
普天間基地	(15)	(9)		2	
キャンプハンセン	(48)	(29)	9	11	
キャンプキンザー	(37)	(29)		12	
キャンプフォスター	1 (72)	1 (64)		23	1
キャンプコートニー	(12)	(9)		1	
キャンプシュワブ	(15)	(15)	1	8	
陸軍貯油施設	(1)	(1)			
トリイ通信施設	1 (8)	1 (8)		2	1
嘉手納弾薬庫地区	(10)	(10)		5	
その他・不明	(19)	(5)		3	
合計	2 (344)	2 (246)	15	84	2

累計(101)

3 繁華街店員・基地従業員等無症状者を対象としたPCR検査

場所	検査数	陽性者数
北谷町 (2/7/12)	130	
金武町 (2/7/19)	198	
ハンセン・普天間基地従業員 (2/7/25・26)	983	1
計	1311	1

沖縄県新型コロナウイルス感染症対策：警戒レベル判断指標等の状況【令和4年2月2日時点】

資料3

		1/19	1/20	1/21	1/22	1/23	1/24	1/25	1/26	1/27	1/28	1/29	1/30	1/31	2/1	2/2	レベル0	レベル1	レベル2	レベル3A	レベル3B	レベル4
																	ゼロ期	流行注意期	感染流行期	感染まん延期		非常事態
判断指標	① 新規陽性者数 ※人口10万人当たり/人 (直近1週間合計) (1日平均/人)	664.86	630.66	606.42	571.67	553.49	558.95	540.90	528.98	514.91	503.93	481.44	473.50	464.68	433.70	401.92	0人	15人未満 (32人未満)	15人以上 (32人以上)	25人以上 (53人以上)	100人以上 (213人以上)	200人以上 (425人以上)
	② 病床使用率【国基準】 (入院中/確保病床数)	60.5	57.7	60.8	61.6	63.1	62.9	65.4	64.5	66.1	70.0	70.8	69.1	68.8	67.0	67.0	0%	20%以下	20%超	50%超		—
	③ 重症者用病床使用率【国基準】 (重症者/重症者用確保病床数)	55.8	35.2	39.0	39.0	37.1	37.6	43.1	37.6	38.5	40.4	41.1	36.6	32.1	33.6	31.0	0%	20%以下	20%超	50%超		—
参考指標	① 重症者用病床使用率【国基準】 (重症者/重症者用確保病床数)	31.6	31.6	31.6	27.8	27.8	27.8	35.3	35.0	38.1	42.1	36.8	29.4	35.3	33.3	27.8						
	② 療養者数 (入院中・宿泊療養中・自宅療養中・入院等調整中)	11,509	11,355	11,096	10,950	10,946	10,254	10,181	10,016	9,914	9,586	9,447	9,185	8,614	7,872	7,463						
	③ 感染経路不明な症例の割合 (直近1週間平均)	62.1	61.9	61.6	60.9	59.5	59.2	59.1	59.2	57.6	56.2	56.3	56.9	58.0	57.8	57.2						
	④ 新規PCR検査の陽性率 (直近1週間平均)	15.5	17.4	16.7	15.6	14.6	14.9	16.2	15.6	17.0	16.5	16.1	15.4	15.8	15.8							
	⑤ 入院率(入院中/療養者数)	3.3	3.2	3.5	3.6	3.7	3.9	4.1	4.1	4.3	4.7	4.8	4.8	5.1	5.4	5.7						
	⑥ 前週比 (直近1週間の新規陽性者数 前週/今週)	1.11	0.96	0.91	0.85	0.85	0.88	0.80	0.80	0.82	0.83	0.84	0.86	0.83	0.80	0.76						
	⑦ 予測ツール (3週間後予測必要病床数)	2,099	1,615	1,457	1,278	1,269	1,373	1,144	1,141	1,180	1,203	1,199	1,210	1,133	998							
関係数値	項目名	1/19	1/20	1/21	1/22	1/23	1/24	1/25	1/26	1/27	1/28	1/29	1/30	1/31	2/1	2/2						
	① 【確保済】医療機関病床数	510	526	539	535	534	540	545	549	565	603	598	589	595	593	588						
	② うち【確保済】(国基準)重症者用病床数	19	19	19	18	18	18	17	20	21	19	19	17	17	18	18						
	③ うち【確保済】(国基準)重症者用病床数	77	105	105	105	105	109	109	109	109	109	112	112	112	113	113						
	④ 即応病床(計画)数	635	636	636	636	636	636	636	636	640	640	640	640	640	640	640						
	⑤ うち重症者用即応病床(計画)数	60	60	60	60	60	60	60	60	60	60	60	60	60	60	60						
	⑥ 確保病床数	635	636	636	636	636	636	636	636	640	640	640	640	640	640	640						
	⑦ うち重症者用確保病床数	60	60	60	60	60	60	60	60	60	60	60	60	60	60	60						
	⑧ 宿泊施設病床数	960	960	960	960	960	960	960	960	960	960	960	960	960	960	1210						
	⑨ 新規陽性者数	1433	1309	1236	1313	956	611	1175	1256	1100	1073	979	838	480	715	784						
⑩ 感染経路不明者数	854	808	748	751	494	371	725	750	566	550	570	472	369	443	443							
療養者数	⑪ 入院中	384	367	387	392	401	400	416	410	423	448	453	442	440	429	429						
	うち(国基準)重症者数	6	6	6	5	5	5	6	7	8	8	7	5	6	6	5						
	うち(国基準)中等症者数	213	202	222	234	235	251	264	263	252	281	270	279	280	273	291						
	うち(国基準)重症者数	43	37	41	41	39	41	47	41	42	44	46	41	36	38	35						
	うち(国基準)中等症者数	176	171	187	198	201	215	223	229	218	245	231	243	250	241	261						
	⑫ 入院勧告解除確認中	0	29	0	7	3	29	35	45	31	8	15	20	22	27	12						
	⑬ 入院等調整中	2028	2011	1778	1778	1308	1139	1505	1347	1543	1385	1452	1263	1112	1185	1094						
	⑭ 宿泊施設療養中	323	372	388	389	403	391	406	437	475	481	491	522	510	494	466						
	⑮ 自宅療養中	8774	8576	8543	8384	8831	8295	7819	7777	7442	7264	7036	6938	6530	5737	5462						
	⑯ 療養者数 合計(⑪+⑫+⑬+⑭+⑮)	11509	11355	11096	10950	10946	10254	10181	10016	9914	9586	9447	9185	8614	7872	7463						

①非コロナ病床：利用率一覧表

1. ICU

No.	地域名	1/19	1/20	1/21	1/22	1/23	1/24	1/25	1/26	1/27	1/28	1/29	1/30	1/31	2/1	2/2
①	北部	100.0%	100.0%	100.0%	100.0%	100.0%	100.0%	100.0%	100.0%	100.0%	100.0%	100.0%	100.0%	100.0%	100.0%	100.0%
②	中部	84.6%	82.1%	74.4%	71.8%	71.8%	84.6%	89.7%	87.2%	78.9%	78.9%	78.9%	78.9%	73.7%	68.4%	76.3%
③	南部	94.3%	100.0%	94.3%	98.1%	98.1%	96.2%	96.2%	94.3%	100.0%	96.2%	96.2%	96.2%	96.2%	96.2%	96.2%
④	那覇	89.3%	92.9%	92.9%	75.0%	82.1%	85.7%	96.4%	92.9%	89.3%	92.9%	85.7%	85.7%	85.7%	83.3%	95.7%
⑤	本島計	90.3%	92.7%	87.9%	84.7%	86.3%	90.3%	94.4%	91.9%	91.1%	90.2%	88.6%	88.6%	87.0%	84.9%	89.8%
⑥	久米島	-	-	-	-	-	-	-	-	-	-	-	-	-	-	-
⑦	宮古	75.0%	25.0%	50.0%	50.0%	50.0%	75.0%	50.0%	50.0%	50.0%	100.0%	50.0%	50.0%	50.0%	50.0%	75.0%
⑧	八重山	-	-	-	-	-	-	-	-	-	-	-	-	-	-	-
⑨	離島計	75.0%	25.0%	50.0%	50.0%	50.0%	75.0%	50.0%	50.0%	50.0%	100.0%	50.0%	50.0%	50.0%	50.0%	75.0%
⑩	総合計	89.8%	90.6%	86.7%	83.6%	85.2%	89.8%	93.0%	90.6%	89.8%	90.6%	87.4%	87.4%	85.8%	83.7%	89.3%

2. HCU

①	北部	90.0%	90.0%	90.0%	90.0%	90.0%	90.0%	90.0%	90.0%	90.0%	90.0%	90.0%	90.0%	90.0%	90.0%	90.0%
②	中部	70.6%	73.5%	76.5%	73.5%	73.5%	67.6%	73.5%	73.5%	61.8%	64.7%	64.7%	64.7%	73.5%	70.6%	73.5%
③	南部	96.9%	90.6%	87.5%	90.6%	90.6%	90.6%	90.6%	87.5%	96.6%	93.1%	93.1%	93.1%	89.7%	89.7%	89.7%
④	那覇	81.3%	87.5%	93.8%	93.8%	93.8%	87.5%	87.5%	75.0%	93.8%	75.0%	87.5%	87.5%	81.3%	75.0%	93.8%
⑤	本島計	83.7%	83.7%	84.8%	84.8%	84.8%	81.5%	83.7%	80.4%	82.0%	78.7%	80.9%	80.9%	82.0%	79.8%	84.3%
⑥	久米島	-	-	-	-	-	-	-	-	-	-	-	-	-	-	-
⑦	宮古	-	-	-	-	-	-	-	-	-	-	-	-	-	-	-
⑧	八重山	100.0%	100.0%	100.0%	100.0%	100.0%	100.0%	100.0%	100.0%	100.0%	100.0%	100.0%	100.0%	100.0%	100.0%	100.0%
⑨	離島計	100.0%	100.0%	100.0%	100.0%	100.0%	100.0%	100.0%	100.0%	100.0%	100.0%	100.0%	100.0%	100.0%	100.0%	100.0%
⑩	総合計	84.4%	84.4%	85.4%	85.4%	85.4%	82.3%	84.4%	81.3%	82.8%	79.6%	81.7%	81.7%	82.8%	80.6%	84.9%

3. 一般病床

①	北部	99.4%	97.2%	98.3%	98.3%	99.4%	97.7%	99.4%	98.6%	99.1%	95.7%	96.3%	94.9%	94.6%	92.0%	96.6%
②	中部	96.0%	96.4%	94.8%	93.1%	93.1%	91.5%	92.0%	96.6%	96.8%	98.2%	97.7%	97.7%	94.7%	94.6%	97.9%
③	南部	94.3%	95.2%	95.6%	95.1%	95.1%	95.9%	95.6%	95.6%	95.2%	95.4%	95.0%	95.0%	95.2%	95.5%	95.5%
④	那覇	93.2%	95.3%	93.7%	92.6%	92.5%	90.6%	93.0%	93.6%	95.6%	93.3%	93.3%	92.0%	91.1%	90.1%	91.8%
⑤	本島計	95.0%	95.7%	95.2%	94.2%	94.3%	93.6%	94.3%	95.7%	96.1%	95.8%	95.6%	95.1%	94.1%	93.7%	95.5%
⑥	久米島	100.0%	100.0%	100.0%	100.0%	100.0%	100.0%	100.0%	100.0%	100.0%	100.0%	100.0%	100.0%	100.0%	100.0%	100.0%
⑦	宮古	90.5%	89.3%	89.3%	90.8%	91.3%	91.3%	91.3%	91.3%	89.3%	92.9%	91.3%	94.4%	95.4%	95.4%	89.8%
⑧	八重山	83.8%	87.9%	88.4%	87.9%	87.9%	83.8%	85.9%	84.8%	80.3%	79.3%	78.3%	78.3%	78.8%	72.7%	73.7%
⑨	離島計	87.7%	89.0%	89.2%	89.7%	90.0%	88.0%	89.0%	88.5%	85.3%	86.6%	85.3%	86.8%	87.5%	84.6%	82.4%
⑩	総合計	94.4%	95.1%	94.7%	93.8%	93.9%	93.1%	93.8%	95.1%	95.2%	95.0%	94.6%	94.4%	93.5%	92.9%	94.4%

②非コロナ病床：利用数一覧表

1. ICU

№	地域名	1/25			1/26			1/27			1/28			1/29			1/30			1/31			2/1			2/2		
		病床数	利用数	残数	病床数	利用数	残数	病床数	利用数	残数	病床数	利用数	残数	病床数	利用数	残数	病床数	利用数	残数	病床数	利用数	残数	病床数	利用数	残数	病床数	利用数	残数
①	北部	4	4	0	4	4	0	4	4	0	4	4	0	4	4	0	4	4	0	4	4	0	4	4	0	4	4	0
②	中部	39	35	4	39	34	5	38	30	8	38	30	8	38	30	8	38	30	8	38	28	10	38	26	12	38	29	9
③	南部	53	51	2	53	50	3	53	53	0	53	51	2	53	51	2	53	51	2	53	51	2	53	51	2	53	51	2
④	那覇	28	27	1	28	26	2	28	25	3	28	26	2	28	24	4	28	24	4	28	24	4	24	20	4	23	22	1
⑤	本島計	124	117	7	124	114	10	123	112	11	123	111	12	123	109	14	123	109	14	123	107	16	119	101	18	118	106	12
⑥	久米島	0	0	0	0	0	0	0	0	0	0	0	0	0	0	0	0	0	0	0	0	0	0	0	0	0	0	0
⑦	宮古	4	2	2	4	2	2	4	2	2	4	4	0	4	2	2	4	2	2	4	2	2	4	2	2	4	3	1
⑧	八重山	0	0	0	0	0	0	0	0	0	0	0	0	0	0	0	0	0	0	0	0	0	0	0	0	0	0	0
⑨	離島計	4	2	2	4	2	2	4	2	2	4	4	0	4	2	2	4	2	2	4	2	2	4	2	2	4	3	1
⑩	総合計	128	119	9	128	116	12	127	114	13	127	115	12	127	111	16	127	111	16	127	109	18	123	103	20	122	109	13

2. HCU

①	北部	10	9	1	10	9	1	10	9	1	10	9	1	10	9	1	10	9	1	10	9	1	10	9	1	10	9	1
②	中部	34	25	9	34	25	9	34	21	13	34	22	12	34	22	12	34	22	12	34	25	9	34	24	10	34	25	9
③	南部	32	29	3	32	28	4	29	28	1	29	27	2	29	27	2	29	27	2	29	26	3	29	26	3	29	26	3
④	那覇	16	14	2	16	12	4	16	15	1	16	12	4	16	14	2	16	14	2	16	13	3	16	12	4	16	15	1
⑤	本島計	92	77	15	92	74	18	89	73	16	89	70	19	89	72	17	89	72	17	89	73	16	89	71	18	89	75	14
⑥	久米島	0	0	0	0	0	0	0	0	0	0	0	0	0	0	0	0	0	0	0	0	0	0	0	0	0	0	0
⑦	宮古	0	0	0	0	0	0	0	0	0	0	0	0	0	0	0	0	0	0	0	0	0	0	0	0	0	0	0
⑧	八重山	4	4	0	4	4	0	4	4	0	4	4	0	4	4	0	4	4	0	4	4	0	4	4	0	4	4	0
⑨	離島計	4	4	0	4	4	0	4	4	0	4	4	0	4	4	0	4	4	0	4	4	0	4	4	0	4	4	0
⑩	総合計	96	81	15	96	78	18	93	77	16	93	74	19	93	76	17	93	76	17	93	77	16	93	75	18	93	79	14

3. 一般病床

①	北部	352	350	2	352	347	5	352	349	3	352	337	15	352	339	13	352	334	18	352	333	19	352	324	28	352	340	12
②	中部	1,304	1,200	104	1,273	1,230	43	1,267	1,227	40	1,256	1,233	23	1,256	1,227	29	1,256	1,227	29	1,256	1,189	67	1,256	1,188	68	1,265	1,239	26
③	南部	1,739	1,663	76	1,739	1,662	77	1,683	1,603	80	1,683	1,606	77	1,683	1,599	84	1,683	1,599	84	1,683	1,602	81	1,683	1,607	76	1,683	1,607	76
④	那覇	915	851	64	915	856	59	915	875	40	915	854	61	915	854	61	915	842	73	915	834	81	915	824	91	915	840	75
⑤	本島計	4,310	4,064	246	4,279	4,095	184	4,217	4,054	163	4,206	4,030	176	4,206	4,019	187	4,206	4,002	204	4,206	3,958	248	4,206	3,943	263	4,215	4,026	189
⑥	久米島	15	15	0	15	15	0	15	15	0	15	15	0	15	15	0	15	15	0	15	15	0	15	15	0	15	15	0
⑦	宮古	196	179	17	196	179	17	196	175	21	196	182	14	196	179	17	196	185	11	196	187	9	196	187	9	196	176	20
⑧	八重山	198	170	28	198	168	30	198	159	39	198	157	41	198	155	43	198	155	43	198	156	42	198	144	54	198	146	52
⑨	離島計	409	364	45	409	362	47	409	349	60	409	354	55	409	349	60	409	355	54	409	358	51	409	346	63	409	337	72
⑩	総合計	4,719	4,428	291	4,688	4,457	231	4,626	4,403	223	4,615	4,384	231	4,615	4,368	247	4,615	4,357	258	4,615	4,316	299	4,615	4,289	326	4,624	4,363	261

全国の「直近1週間の人口10万人当たり新規感染者数」(沖縄県独自調査)

都道府県名	人口	1月27日	1月28日	1月29日	1月30日	1月31日	2月1日	2月2日	1週間計	(先週同曜日比)	人口10万人当たりの新規感染者数	順位
北海道	5,226,603	2,856	2,775	3,002	2,782	2,266	2,660	3,587	19,928	1,496	381.28	
青森県	1,259,615	383	316	368	306	204	368	394	2,339	32	185.69	
岩手県	1,220,823	139	137	156	105	142	119	121	919	49	75.28	
宮城県	2,281,989	497	547	554	525	372	496	720	3,711	224	162.62	
秋田県	971,288	266	234	261	204	83	257	191	1,496	-51	154.02	
山形県	1,069,562	161	230	170	257	156	284	276	1,534	126	143.42	
福島県	1,862,059	367	407	440	431	376	426	583	3,030	242	162.72	
茨城県	2,907,675	857	983	904	1,086	942	726	1,139	6,637	278	228.26	
栃木県	1,955,401	618	702	708	524	483	810	1,040	4,885	446	249.82	
群馬県	1,958,101	1,100	1,015	1,099	871	711	1,172	979	6,947	171	354.78	
埼玉県	7,393,799	3,869	4,193	3,827	5,315	3,611	4,565	4,835	30,215	945	408.65	10位
千葉県	6,322,892	3,802	3,745	3,365	4,258	3,344	3,489	3,944	25,947	1,323	410.37	9位
東京都	13,843,329	16,538	17,631	17,433	15,895	11,751	14,445	21,576	115,269	7,490	832.67	1位
神奈川県	9,220,206	5,959	6,469	8,699	6,141	7,001	7,459	7,610	49,338	2,816	535.11	6位
新潟県	2,213,174	611	549	486	453	266	351	700	3,416	72	154.35	
富山県	1,047,674	277	216	229	271	201	181	296	1,671	126	159.50	
石川県	1,132,656	493	362	389	359	442	255	491	2,791	-13	246.41	
福井県	774,583	164	213	160	208	201	180	196	1,322	14	170.67	
山梨県	820,997	439	374	357	256	197	338	365	2,326	-10	283.31	
長野県	2,071,737	687	586	591	498	431	539	666	3,998	129	192.98	
岐阜県	2,016,791	690	886	815	707	494	1,049	882	5,523	125	273.85	
静岡県	3,686,260	1,650	1,626	1,603	1,390	771	1,515	1,642	10,197	181	276.62	
愛知県	7,558,802	5,160	5,267	5,613	4,426	3,982	5,751	6,191	36,390	1,528	481.43	7位
三重県	1,800,557	590	671	632	524	467	607	717	4,208	118	233.71	
滋賀県	1,418,843	763	978	752	860	464	783	856	5,456	153	384.54	
京都府	2,530,542	1,728	2,065	2,754	2,548	2,216	1,951	2,777	16,039	561	633.82	3位
大阪府	8,839,511	9,711	10,013	10,383	9,135	6,243	11,881	11,171	68,537	1,358	775.35	2位
兵庫県	5,523,625	4,303	4,342	4,634	4,450	3,002	4,944	5,913	31,588	1,610	571.87	5位
奈良県	1,344,739	950	1,004	772	817	987	789	913	6,232	137	463.44	8位
和歌山県	944,432	490	595	448	471	318	480	597	3,399	250	359.90	
鳥取県	556,788	139	196	143	175	97	139	139	1,028	-19	184.63	
島根県	672,815	96	81	68	55	62	88	99	549	-34	81.60	
岡山県	1,893,791	756	845	877	924	719	1,055	1,046	6,222	170	328.55	
広島県	2,812,433	1,502	1,599	1,356	1,376	1,041	1,056	1,032	8,962	-220	318.66	
山口県	1,356,110	445	347	388	383	255	323	304	2,445	-111	180.30	
徳島県	734,949	141	160	163	127	130	154	168	1,043	59	141.91	
香川県	973,896	360	342	331	351	214	324	349	2,271	-21	233.19	
愛媛県	1,356,219	304	325	357	258	169	344	281	2,038	2	150.27	
高知県	701,167	198	174	186	169	95	264	241	1,327	122	189.26	
福岡県	5,124,170	3,955	3,870	4,949	4,345	2,914	4,509	5,042	29,584	1,427	577.34	4位
佐賀県	818,222	421	468	402	260	425	532	569	3,077	143	376.06	
長崎県	1,335,938	652	575	668	469	407	584	703	4,058	95	303.76	
熊本県	1,758,645	1,281	1,123	1,040	902	594	1,092	1,082	7,114	64	404.52	
大分県	1,141,741	339	393	448	411	377	459	455	2,882	109	252.42	
宮崎県	1,087,241	409	410	397	345	242	331	466	2,600	-45	239.14	
鹿児島県	1,617,517	544	632	483	564	390	744	665	4,022	81	248.65	
沖縄県	1,485,118	1,100	1,073	979	838	480	715	784	5,969	-472	401.92	12位
計	126,645,025	78,760	81,744	84,839	78,025	60,735	81,583	94,793	560,479	23,276	442.56	
米軍在沖		190	135	225	88	98	49	42	827	27		

・「直近1週間の人口10万人当たり新規感染者数」

2.5~

15~

25~

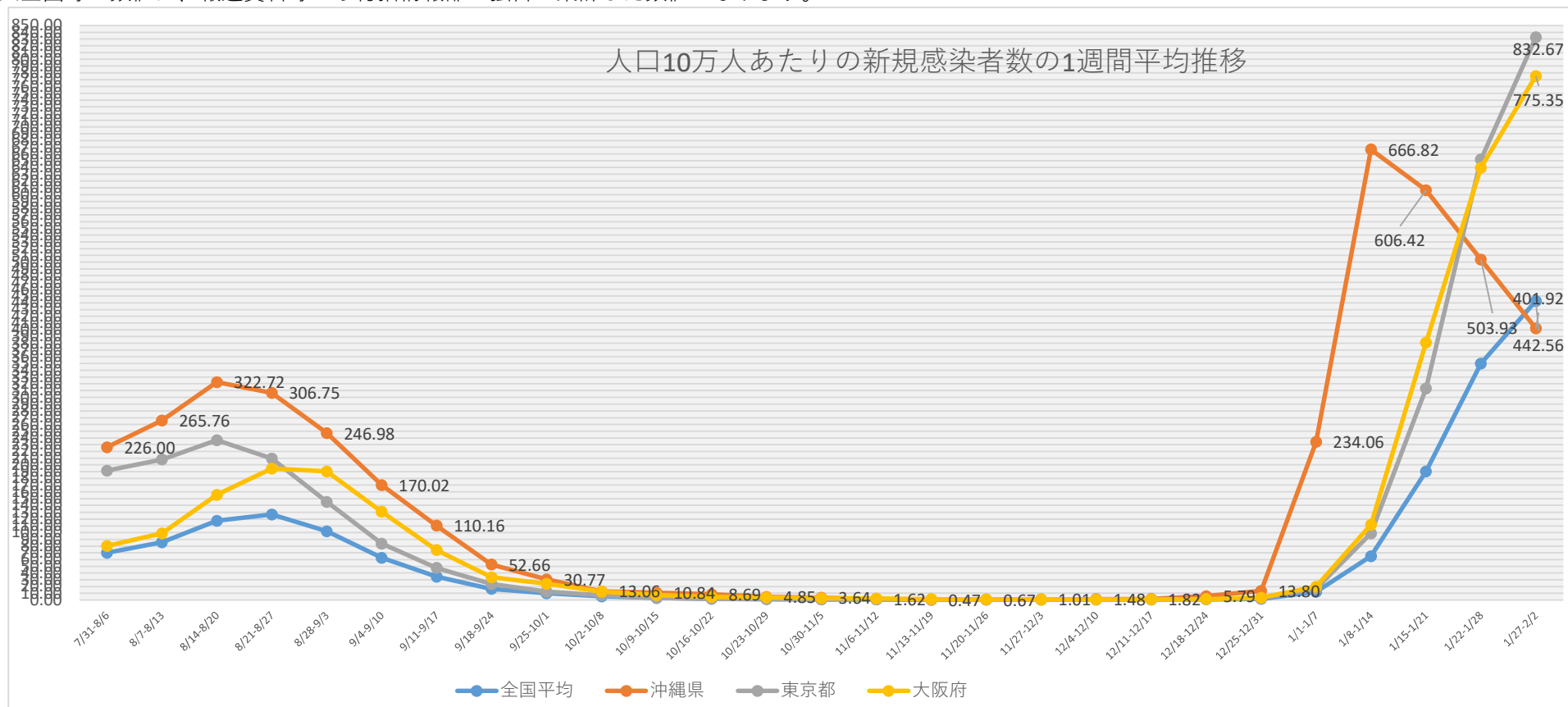
500~

※人口は各都道府県の人口推計による(R3.1.1時点)。※政府の都道府県別ワクチン接種状況の全年代人口から

※各都道府県の新規感染者数は沖縄県の独自調査による(速報値なのでさかのぼっての修正があります。)

	7/31- 8/6	8/7- 8/13	8/14- 8/20	8/21- 8/27	8/28- 9/3	9/4- 9/10	9/11- 9/17	9/18- 9/24	9/25- 10/1	10/2- 10/8	10/9- 10/15	10/16- 10/22	10/23- 10/29	10/30- 11/5	11/6- 11/12	11/13- 11/19	11/20- 11/26	11/27- 12/3	12/4- 12/10	12/11- 12/17	12/18- 12/24	12/25- 12/31	1/1- 1/7	1/8- 1/14	1/15- 1/21	1/22- 1/28	1/27- 2/2
全国平均	69.91	85.71	117.34	126.85	102.00	62.65	34.74	16.56	9.96	5.25	3.27	2.02	1.45	1.12	1.02	0.83	0.55	0.60	0.63	0.84	1.02	1.77	12.34	65.16	190.43	350.18	442.56
沖縄県	226.00	265.76	322.72	306.75	246.98	170.02	110.16	52.66	30.77	13.06	10.84	8.69	4.85	3.64	1.62	0.47	0.67	1.01	1.48	1.82	5.79	13.80	234.06	666.82	606.42	503.93	401.92
東京都	191.42	208.22	236.58	209.66	145.24	83.53	47.82	23.73	12.77	7.35	3.32	1.98	1.29	0.98	1.27	0.95	0.79	0.72	0.92	1.03	1.63	2.75	17.12	98.63	313.15	652.05	832.67
北海道	37.57	49.52	63.02	64.99	43.92	21.87	13.51	8.30	5.07	2.10	3.18	2.39	1.13	1.26	1.53	2.74	1.86	0.84	0.59	0.65	2.33	2.95	5.30	28.01	133.53	268.68	381.28
大阪府	80.25	98.49	155.79	194.56	190.44	130.73	74.18	34.13	24.16	12.81	7.73	4.83	3.85	2.74	2.68	1.60	1.01	1.17	0.87	0.98	1.58	3.45	19.85	111.68	381.07	639.70	775.35

※全国等の数値は、報道資料等から総括情報部が独自に集計した数値になります。



【新規感染者数の10万人当たり全国ワースト】

(令和2年度) 8/1-9/7まで38日間、10/3~11/5まで34日間

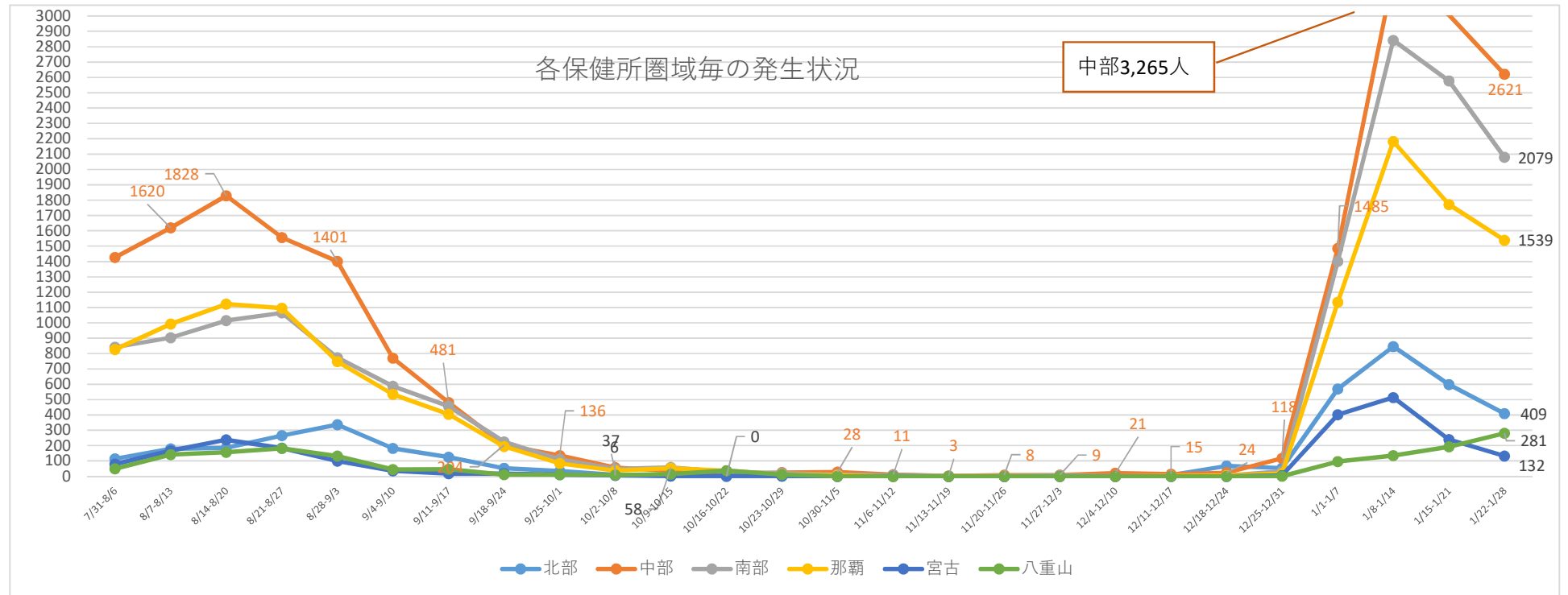
(令和3年度) 4/2~4/5まで4日間、5/22~7/3まで43日間、7/30~10/8まで71日間、10/13~10/30まで18日間、12/24~令和4年1月26日まで34日間

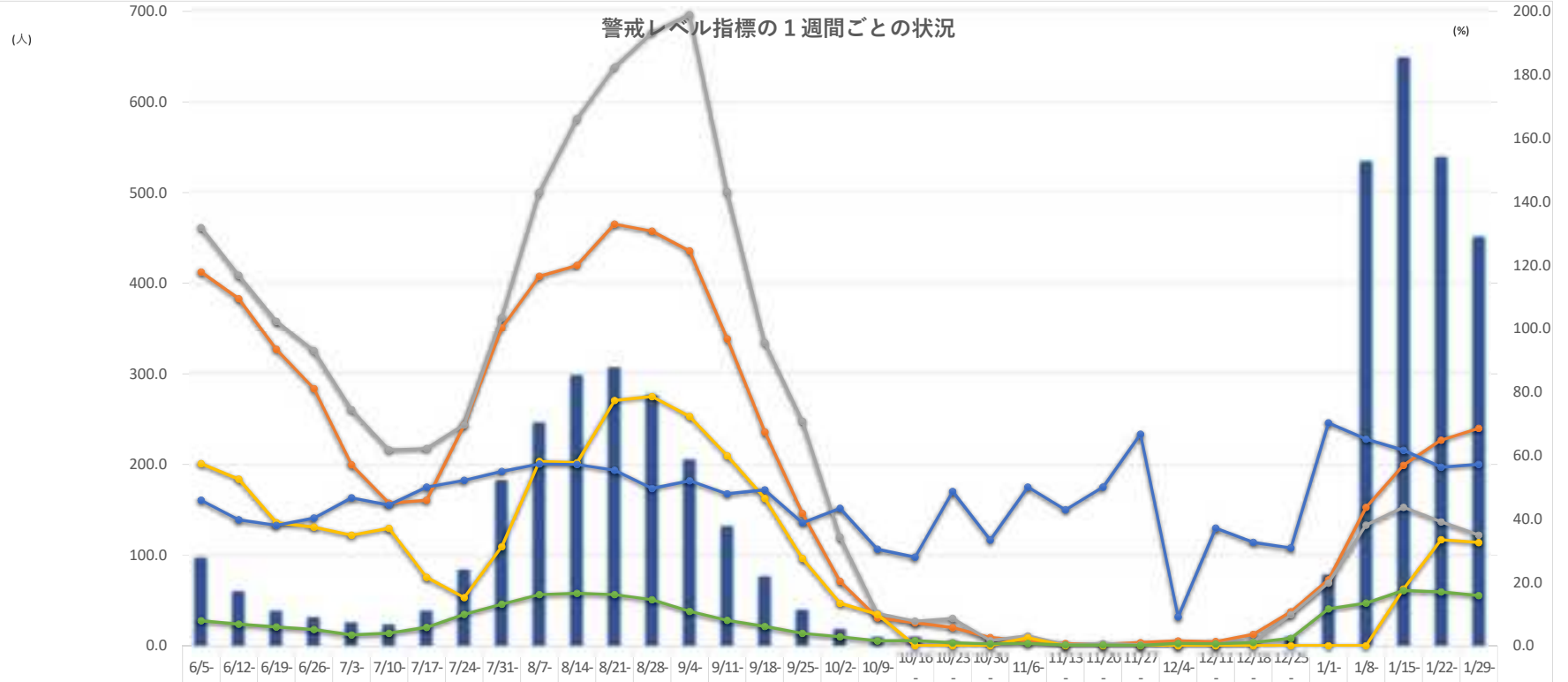
各市及び各保健所管内の1週間毎の感染者新規発生状況

	7/31- 8/6	8/7- 8/13	8/14- 8/20	8/21- 8/27	8/28- 9/3	9/4- 9/10	9/11- 9/17	9/18- 9/24	9/25- 10/1	10/2- 10/8	10/9- 10/15	10/16- 10/22	10/23- 10/29	10/30 -11/5	11/6- 11/12	11/13- 11/19	11/20- 11/26	11/27- 12/3	12/4- 12/10	12/11- 12/17	12/18- 12/24	12/25- 12/31	1/1-1/7	1/8-1/14	1/15-1/21	1/22-1/28
名護市	79	141	138	196	248	132	89	35	25	7	2	0	1	1	0	0	0	0	0	14	13	449	644	399	289	
北部保健所管内	35	39	48	69	89	50	36	18	9	3	0	0	0	0	0	0	0	3	2	9	54	41	121	202	199	120
宜野湾市	204	228	317	292	245	195	128	51	48	20	13	5	5	6	0	2	3	3	14	5	1	16	291	616	557	469
沖縄市	481	561	568	452	353	230	140	52	50	12	9	3	4	0	3	1	4	1	1	0	9	38	395	1045	965	774
うるま市	447	425	439	397	376	152	107	50	17	9	9	4	6	20	5	0	0	0	0	4	9	32	284	660	680	649
中部保健所管内	295	406	504	416	427	193	106	51	21	16	5	3	10	2	3	0	1	5	6	6	5	32	515	944	805	729
那覇市	826	992	1123	1095	748	534	404	195	84	37	53	35	12	7	0	1	1	0	0	2	5	17	1135	2183	1771	1539
浦添市	277	290	366	360	237	193	154	76	40	21	36	12	16	4	1	0	0	3	0	1	0	14	444	843	665	511
豊見城市	146	203	170	172	100	69	44	44	17	10	6	1	2	0	2	3	2	0	0	0	2	5	232	447	448	338
糸満市	114	97	131	163	130	108	80	34	13	8	5	5	2	0	0	0	0	2	1	0	0	2	178	405	458	334
南城市	68	68	102	93	74	47	60	21	11	3	0	6	0	0	1	0	0	0	0	0	2	4	146	260	286	191
南部保健所管内	236	246	246	278	232	170	119	50	31	6	11	4	1	7	4	0	0	0	0	0	0	8	401	887	720	705
宮古島市	79	167	238	184	96	36	18	18	12	6	3	2	3	0	1	0	0	0	0	0	0	6	401	514	239	132
宮古保健所管内	0	0	0	0	3	0	0	0	0	0	0	0	0	0	0	0	0	0	0	0	0	0	0	0	1	0
石垣市	46	119	129	137	100	41	45	11	12	8	15	37	10	0	0	0	0	0	0	0	0	1	96	130	186	272
八重山保健所管内	3	22	27	45	33	4	1	0	0	0	0	0	1	0	0	0	0	0	0	0	0	0	0	5	7	9
県外	38	52	44	47	13	7	5	0	1	1	0	0	0	0	0	0	0	0	0	0	0	0	82	81	44	52
	3374	4056	4590	4396	3504	2161	1536	706	391	167	167	117	73	47	20	7	11	17	24	27	101	229	5170	9866	8430	7113

各保健所管内の圏域毎の状況

	7/31-8/6	8/7-8/13	8/14-8/20	8/21-8/27	8/28-9/3	9/4-9/10	9/11-9/17	9/18-9/24	9/25-10/1	10/2-10/8	10/9-10/15	10/16-10/22	10/23-10/29	10/30-11/5	11/6-11/12	11/13-11/19	11/20-11/26	11/27-12/3	12/4-12/10	12/11-12/17	12/18-12/24	12/25-12/31	1/1-1/7	1/8-1/14	1/15-1/21	1/22-1/28
北部	114	180	186	265	337	182	125	53	34	10	2	0	1	1	0	0	0	3	2	9	68	54	570	846	598	409
中部	1427	1620	1828	1557	1401	770	481	204	136	57	36	15	25	28	11	3	8	9	21	15	24	118	1485	3265	3007	2621
南部	841	904	1015	1066	773	587	457	225	112	48	58	28	21	11	8	3	2	5	1	1	4	33	1401	2842	2577	2079
那覇	826	992	1123	1095	748	534	404	195	84	37	53	35	12	7	0	1	1	0	0	2	5	17	1135	2183	1771	1539
宮古	79	167	238	184	99	36	18	18	12	6	3	2	3	0	1	0	0	0	0	0	0	6	401	514	240	132
八重山	49	141	156	182	133	45	46	11	12	8	15	37	11	0	0	0	0	0	0	0	0	1	96	135	193	281

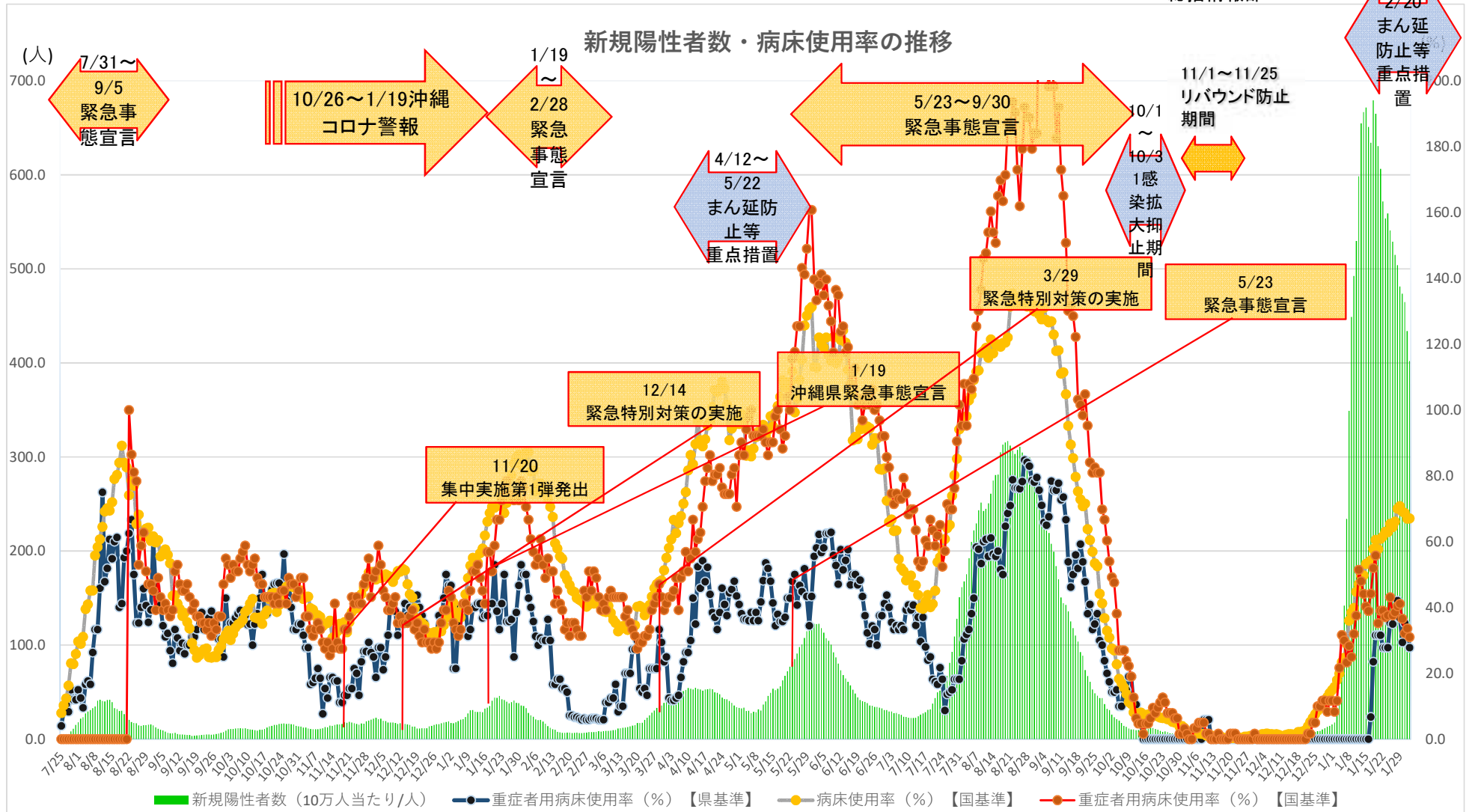




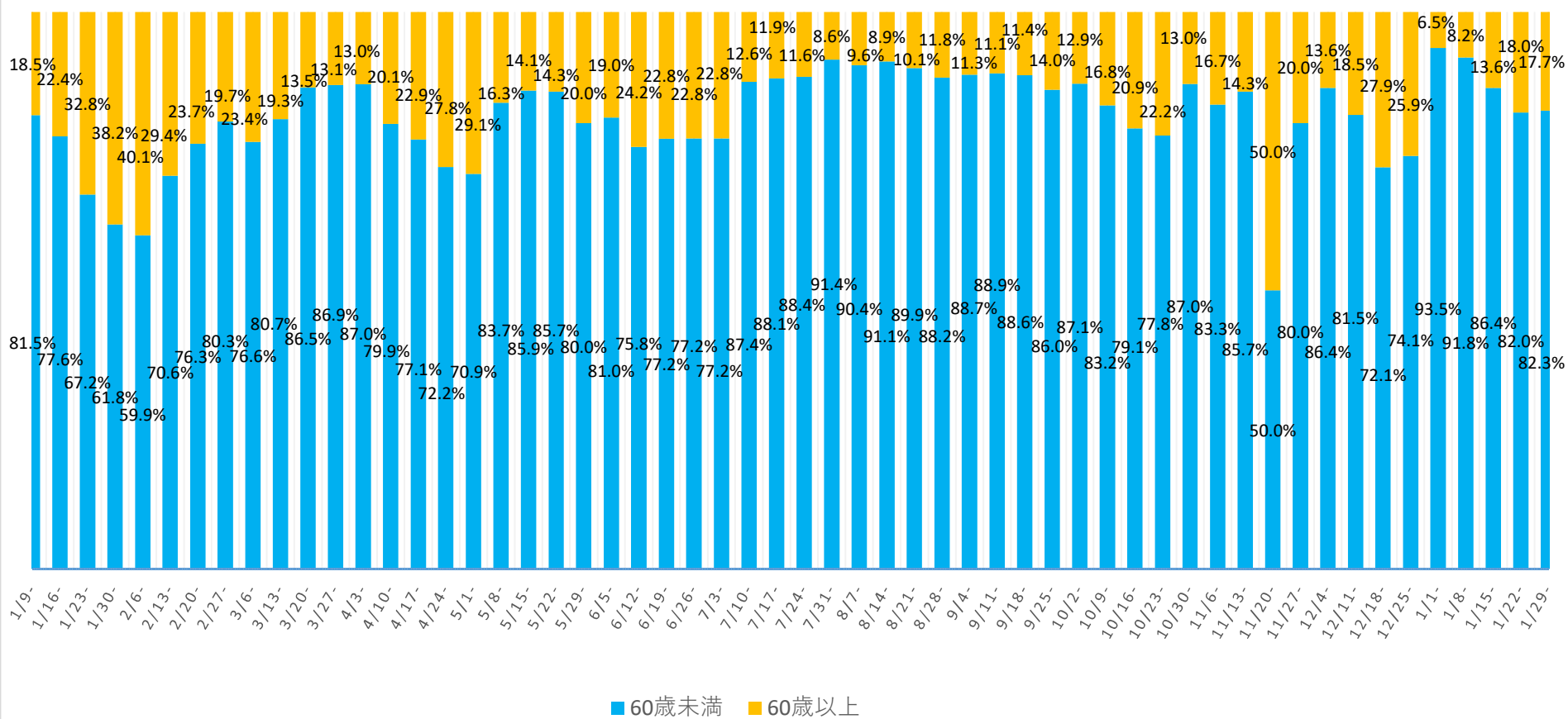
	6/5-	6/12-	6/19-	6/26-	7/3-	7/10-	7/17-	7/24-	7/31-	8/7-	8/14-	8/21-	8/28-	9/4-	9/11-	9/18-	9/25-	10/2-	10/9-	10/16-	10/23-	10/30-	11/6-	11/13-	11/20-	11/27-	12/4-	12/11-	12/18-	12/25-	1/1-	1/8-	1/15-	1/22-	1/29-	
■ 新規陽性者数 (人口10万人当たり/人)	97.8	60.6	39.2	32.1	26.3	23.9	39.1	84.6	182.7	246.2	298.1	306.6	276.5	205.4	132.4	77.0	40.3	19.1	10.3	10.7	6.5	3.8	2.8	1.0	0.5	0.8	1.5	1.7	2.8	10.4	78.9	534.2	648.2	539.0	451.0	
● 病床使用率 (%) 【国基準】	117.8	109.4	93.4	81.1	57.0	44.9	45.8	69.6	100.2	116.5	119.9	132.9	130.7	124.4	96.7	67.4	41.7	20.3	8.8	7.2	5.7	2.6	1.4	0.7	0.4	1.0	1.5	1.3	3.6	10.7	20.8	43.6	56.9	64.8	68.5	
● 重症者用病床使用率 (%) 【国基準】	131.7	116.8	102.3	93.0	74.4	61.7	62.1	69.6	103.4	142.9	166.0	182.3	193.2	198.9	143.1	95.5	70.7	34.2	10.2	7.7	8.6	1.6	3.1	0.2	0.7	0.2	0.0	0.0	1.2	9.8	19.8	38.0	43.6	39.1	34.9	
● 重症者用病床使用率 (%) 【県基準】	57.4	52.5	38.8	37.4	34.8	37.0	21.6	15.2	31.2	58.1	57.7	77.3	78.6	72.3	59.8	46.4	27.6	13.4	9.9	0.0	0.0	0.0	2.5	0.0	0.0	0.0	0.0	0.0	0.0	0.0	0.0	0.0	0.0	17.9	33.4	32.5
● 感染経路不明な症例の割合 (%)	45.8	39.7	38.0	40.2	46.6	44.3	50.0	52.1	54.9	57.3	57.1	55.3	49.6	52.0	47.9	49.1	38.7	43.3	30.4	27.9	48.6	33.3	50.0	42.9	50.0	66.7	9.1	37.0	32.6	30.8	70.2	65.1	61.6	56.3	57.2	
● 新規PCR検査陽性率	7.9	6.8	5.9	5.1	3.4	3.9	5.8	9.9	13.1	16.1	16.5	16.1	14.5	10.8	8.0	6.1	3.9	2.8	1.5	1.6	0.9	0.6	0.7	0.2	0.2	0.1	0.7	0.6	1.0	2.3	11.6	13.4	17.4	17.0	15.8	

資料3-4

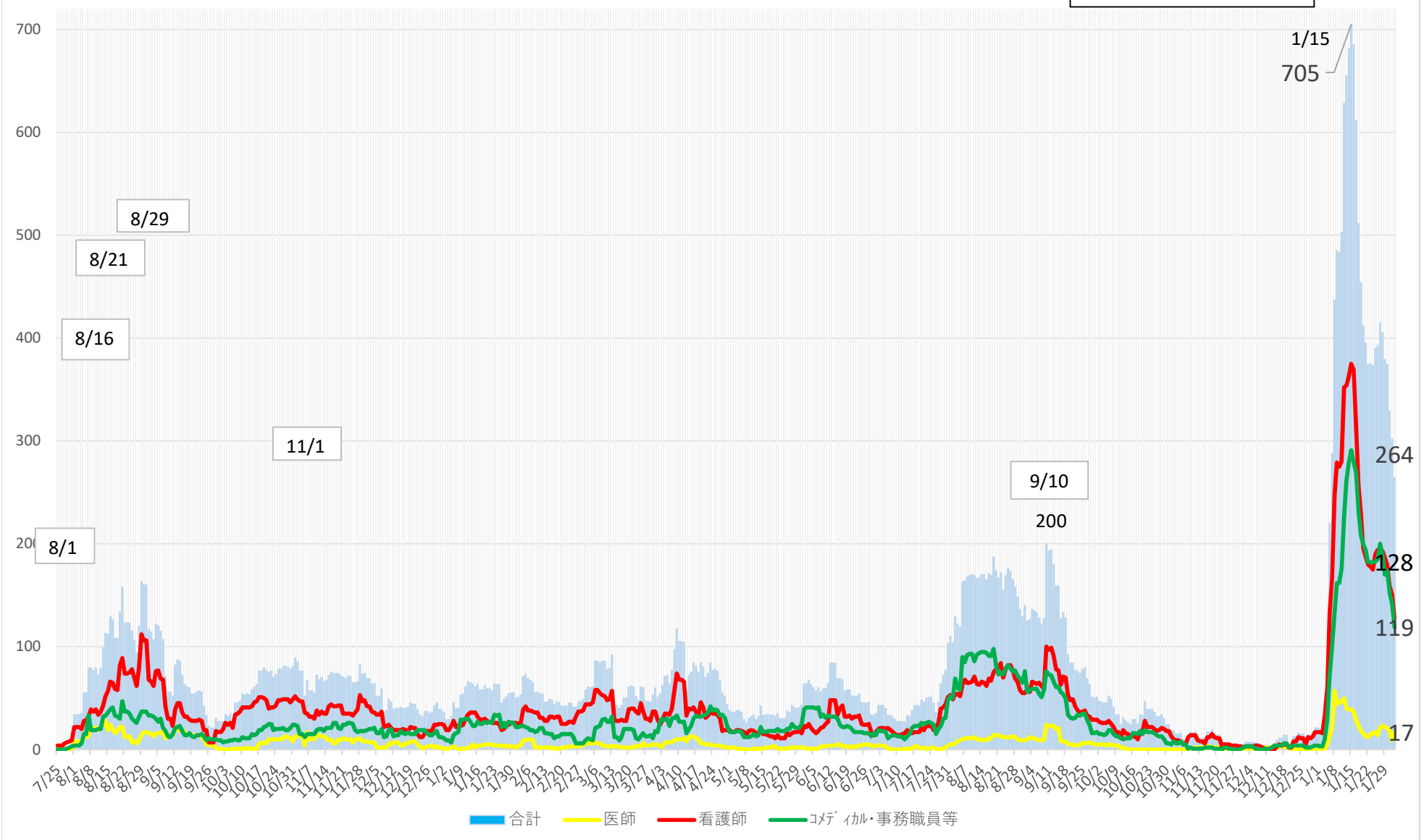
令和4年2月2日時点
総括情報部



新規感染者に占める60歳以上の割合



患者受入医療機関の就業制限(休業)状況



推定感染源が飲食関係の市町村別陽性者数について
 (10月31日～令和4年1月30日(速報値)) ※調査遅れによる修正有り

	10/31-	11/7-	11/14-	11/21- 11/27	11/28- 12/4	12/5- 12/12	12/13- 12/19	12/20- 12/26	12/27- 1/2	1/3- 1/9	1/9- まん延防止			直近 5週間 計
											1/10- 1/16	1/17- 1/23	1/24- 1/30	
那覇市	0	0	0	0	0	0	1	0	8	84	91	67	38	288
宜野湾市	0	0	0	1	1	0	0	0	1	18	21	10	11	61
石垣市	0	0	0	0	0	0	0	0	1	7	10	14	14	46
浦添市	0	0	0	0	1	0	0	0	1	23	20	12	6	62
名護市	0	0	0	0	0	0	0	0	4	31	18	12	1	66
糸満市	0	0	0	0	0	0	0	0	0	15	5	6	2	28
沖縄市	0	0	0	0	0	0	0	3	3	30	45	18	10	106
豊見城市	0	0	0	0	0	0	0	0	1	14	11	9	10	45
うるま市	5	1	0	0	0	0	0	0	2	27	17	10	7	63
宮古島市	0	0	0	0	0	0	0	0	3	30	18	7	8	66
南城市	0	0	0	0	0	0	0	0	0	9	3	1	3	16
北部保健所	0	0	0	0	2	1	0	15	0	15	9	9	4	37
中部保健所	0	1	0	0	0	0	0	0	6	49	31	13	8	107
(恩納村)	0	0	0	0	0	0	0	0	0	1	1	0	1	3
(宜野座村)	0	0	0	0	0	0	0	0	0	7	0	0	0	7
(金武町)	0	1	0	0	0	0	0	0	0	18	3	0	1	22
(読谷村)	0	0	0	0	0	0	0	0	5	7	6	2	2	22
(嘉手納町)	0	0	0	0	0	0	0	0	0	2	3	0	0	5
(北谷町)	0	0	0	0	0	0	0	0	0	8	12	5	3	28
(北中城村)	0	0	0	0	0	0	0	0	1	1	3	5	1	11
(中城村)	0	0	0	0	0	0	0	0	0	6	3	1	0	10
南部保健所	1	0	0	0	0	0	0	0	2	32	25	10	13	82
(西原町)	0	0	0	0	0	0	0	0	0	6	4	2	2	14
(与那原町)	1	0	0	0	0	0	0	0	1	9	8	1	0	19
(南風原町)	0	0	0	0	0	0	0	0	1	9	4	3	6	23
(久米島町)	0	0	0	0	0	0	0	0	0	1	0	0	0	1
(座間味村)	0	0	0	0	0	0	0	0	0	0	0	0	0	0
(南大東村)	0	0	0	0	0	0	0	0	0	0	1	2	4	7
(渡嘉敷村)	0	0	0	0	0	0	0	0	0	0	0	1	0	1
(八重瀬町)	0	0	0	0	0	0	0	0	0	7	8	1	1	17
八重山保健所	0	0	0	0	0	0	0	0	0	0	2	0	0	2
他県	0	0	0	0	0	0	0	0	0	2	3	0	0	5
合計	6	2	0	1	4	1	1	18	32	386	329	198	135	1080

(確定日ベース)

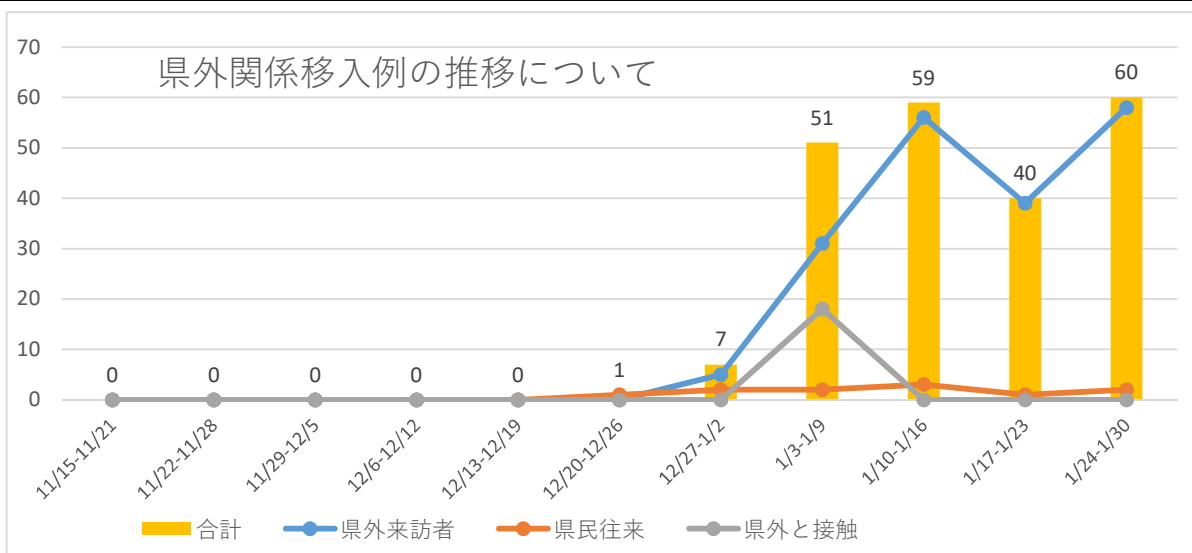
割合	10/31-	11/7-	11/14-	11/21- 11/27	11/28- 12/4	12/5- 12/12	12/13- 12/19	12/20- 12/26	12/27- 1/2	1/3- 1/9	1/10- 1/16	1/17- 1/23	1/24- 1/30	直近 5週間 計
那覇市	0%	0%	-	0%	0%	0%	100%	0%	25%	22%	28%	34%	28%	27%
宜野湾市	0%	0%	-	100%	25%	0%	0%	0%	3%	5%	6%	5%	8%	6%
石垣市	0%	0%	-	0%	0%	0%	0%	0%	3%	2%	3%	7%	10%	4%
浦添市	0%	0%	-	0%	25%	0%	0%	0%	3%	6%	6%	6%	4%	6%
名護市	0%	0%	-	0%	0%	0%	0%	0%	13%	8%	5%	6%	1%	6%
糸満市	0%	0%	-	0%	0%	0%	0%	0%	0%	4%	2%	3%	1%	3%
沖縄市	0%	0%	-	0%	0%	0%	0%	17%	9%	8%	14%	9%	7%	10%
豊見城市	0%	0%	-	0%	0%	0%	0%	0%	3%	4%	3%	5%	7%	4%
うるま市	83%	50%	-	0%	0%	0%	0%	0%	6%	7%	5%	5%	5%	6%
宮古島市	0%	0%	-	0%	0%	0%	0%	0%	9%	8%	5%	4%	6%	6%
南城市	0%	0%	-	0%	0%	0%	0%	0%	0%	2%	1%	1%	2%	1%
北部保健所	0%	0%	-	0%	50%	100%	0%	83%	0%	4%	3%	5%	3%	3%
中部保健所	0%	50%	-	0%	0%	0%	0%	0%	19%	13%	9%	7%	6%	10%
南部保健所	17%	0%	-	0%	0%	0%	0%	0%	6%	8%	8%	5%	10%	8%
他県	0%	0%	-	0%	0%	0%	0%	0%	0%	2%	1%	0%	0%	0%
合計	100%	100%	-	100%	100%	100%	100%	100%	100%	100%	85%	100%	100%	100%

※飲食関係の従業員も含めている。

※クラスター発生箇所等店舗箇所が分かる場合は該当市町村に計上

移入例の陽性者数の速報値について

1週間毎	11/15-11/21	11/22-11/28	11/29-12/5	12/6-12/12	12/13-12/19	12/20-12/26	12/27-1/2	1/3-1/9	1/10-1/16	1/17-1/23	1/24-1/30	総合計
県外来訪者	0	0	0	0	0	0	5	31	56	39	58	631
県民往来	0	0	0	0	0	1	2	2	3	1	2	299
県外と接触	0	0	0	0	0	0	0	18	0	0	0	241
合計	0	0	0	0	0	1	7	51	59	40	60	1171
全体に占める割合	0%	0%	0%	0%	0%	1%	2%	1%	1%	0%	1%	1%
全体の発症者数	8	11	24	21	26	130	383	7,311	9,356	8,330	6,869	78,193
内1都3県	0	0	0	0	0	1	4	16	27	15	26	490
移入例に占める割合	-	-	-	-	-	100%	57%	31%	46%	38%	43%	42%



※1月当初から全国的な感染拡大に伴い移入例が一気に増加(複数県からの移入を確認)

※1月2週目の県外来訪は多数の県(16県)からの移入例を確認している。

※1月3週目は、13県からの移入例を確認、往来の減少に伴い移入例も減少している。

※4週目、全国的な感染拡大に伴い移入例は横ばい、17都道府県から確認している。

【参考：首都圏等の10万人当たりの新規陽性者数】

1週間毎	11/15	11/22	11/29	12/6-	12/13	12/20-	12/27-	1/3-	1/10-	1/17-	1/24-	
東京都	0.9	0.7	0.8	0.9	1.2	1.7	3.3	33.6	144.0	399.6	743.3	
大阪府	1.5	1.0	1.1	0.9	1.0	1.7	4.3	38.5	175.9	450.6	706.7	
沖縄県	0.4	0.8	1.4	1.6	1.7	7.3	17.4	448.8	650.9	553.5	473.5	
全国平均	0.8	0.5	0.6	0.6	0.8	1.2	2.1	24.5	92.6	232.4	396.4	
県外来訪者うち 県内住所	0	0	0	0	0	0	3	2	3	0	0	71

○飲食店巡回活動に係る巡回結果について(R4年2月1日時点)

1 目的： 新型インフルエンザ等対策特別措置法（以下「特措法」という。）に基づくまん延防止等重点措置に係る沖縄県対処方針に基づき行っている飲食店等への要請の実施状況を確認し、要請事項の徹底を図った。

2 主な取り組み結果

市町村名	緊急事態措置（5月23日～9月30日）				まん延(1月9日～)
	事前通知	弁明通知	命令	過料通知	
名護市	15	10	10	9	8
恩納村	13	4	3	3	2
国頭村	1				
今帰仁村	2				
本部町	2				
金武町	3	1	1		1
宜野湾市	17	6	6	6	13
沖縄市	47	15	15	15	28
うるま市	11	7	6	6	7
北谷町	14	7	7	7	14
嘉手納町	4				
北中城村	1				
読谷村	3	1			1
西原町	1	1	1	1	
那覇市	314	144	141	130	207
浦添市	20	6	6	6	10
糸満市	12	5	5	5	13
与那原町	4	3	3	3	5
南風原町	5	2	2	1	3
豊見城市	7	3	3	3	2
宮古島市	39	25	23	15	16
石垣市	31	15	14	10	21
合計	566	255	246	220	351

<巡回実績等>

I. 県巡回

まん延防止等重点措置（4月12日～5月22日）
事前通知 125件 弁明通知 15件
命令 14件 過料通知 0件
※5月23日より緊急事態措置へと移行、命令後の違反確認が出来なかった為、過料通知に至らず。

緊急事態措置（5月23日～9月30日）

事前通知 566件 弁明通知 255件
命令 246件 過料通知 220件※
※1月21日時点 残る数店舗は書類精査中。
(北部、宮古、八重山には兼務職員を配置、巡回実施)

県独自措置（10月1日～10月31日）

各市町村、業界団体等とも連携し認証店舗とそれ以外の店舗、協力金を受給している店舗の巡回指導等を実施

II. 県委託業者※概ね20時～24時実施

①6月2日(水)～29日(火) 計 13,390 店舗
②7月1日(木)～31日(土) 計 26,215 店舗
③8月1日(日)～31日(火) 計 31,663 店舗
④9月1日(水)～30日(木) 計 29,894 店舗
合計101,162店舗

※保健所の飲食店登録情報を元に全ての飲食店の営業状況等を複数回確認。月2回程度

<巡回予定>

I. 県巡回

まん延防止等重点措置（1月9日～1月31日）
1月9日(日)より県職員による夜間巡回パトロール開始（北部、宮古島、石垣島を含む）

II. 県委託事業者※21時半～0時半実施

1月11日(火)より委託事業者による夜間巡回パトロール開始
(本島全市町村、宮古島市、石垣市、久米島町の全飲食店)

①1月11日(火)～1月31日(月) 計 11,849 店舗
②2月1日(火)～2月20日(日) 計 店舗

- (1) 緊急事態措置期間中、1回目の巡回時に営業を確認した場合に交付する事前通知書は566店舗、2回目の巡回時に営業を確認した場合に交付する弁明通知書は255店舗に交付した。
- (2) 弁明通知書交付後、94店舗より営業継続の理由等を記載した「弁明書」の提出があったが、国通知及び県専門家意見等により正当な理由に該当しないと判断された。
- (3) 要請に応じた9店舗を除く246店舗に対し休業等を命じる文書(命令書)を交付し、県HP上で店名を公表(緊急事態宣言中の9月30日まで)した。
- (4) 命令後も営業継続が確認された220店舗に対し、過料の手続きを進め、1月13日までに各裁判所へ通知した。
- (5) 那覇市、沖縄県警察本部の協力を得て那覇市の繁華街(松山地区)で一斉巡回、通知等を実施し、35店舗に事前命令、27店舗に弁明通知を手交した。その際に、施錠を行い営業を行っていた可能性が高い14店舗について「沖縄県風俗営業等の規制及び業務の適正化等に関する法律施行条例違反の疑い」で沖縄県警察本部に通報した。
- (6) 1月9日(日)～31日(月)までの夜間巡回パトロール等により、要請に応じていない351店舗を確認。実施日までの協力率は約96.2%

※1月上旬は要請に応じていた店舗が下旬になって営業を再開している事例が多く見られる。協力金の期間更新時の2月1日より要請に応じず営業を再開する店舗が増加する可能性が高い。

3 今後のスケジュール等

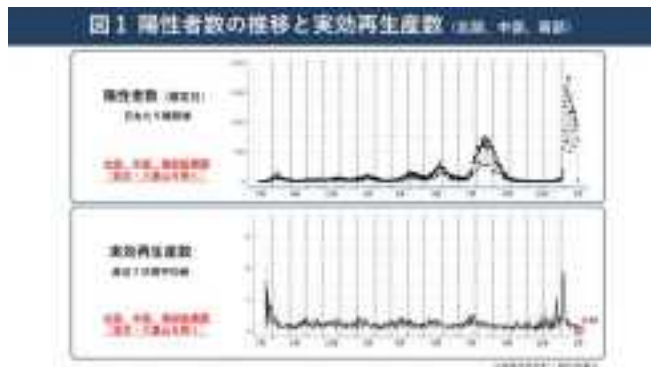
- (1) 県の協力要請に応じない店舗については国土交通省観光庁の実施する「サービス産業消費喚起事業(GoToトラベル事業)地域共通クーポン取扱要領」や農林水産省の実施する「GoToEatに参加する飲食店が守るべき感染症対策」を遵守していない事業者として情報提供を行う。
(命令を受けた246店舗のうち52店舗がGoToEat対象店舗、57店舗がGotoトラベル事業対象店舗として登録されていた。それぞれの事務局により現在は退会となっている)
- (2) 1月9日(日)から1月25日(金)までに県や、委託事業者による巡回により営業が確認された351店舗については事前通知を交付済み。
1月31日(月)までに営業が確認された店舗も順次交付する。
- (3) 事前通知送付後も要請に応じていない店舗は確認次第、弁明通知、令の発出と過料手続きを進める。

沖縄県新型コロナウイルス感染症発生動向報告

沖縄県疫学・統計解析委員会

【現状】

新規陽性者数・実効再生産数



沖縄県における先週（1月24日-30日）の新規陽性者数は、6,851人（先々週 8,289人）でした。沖縄本島（周辺離島を含む）における先週の実効再生産数(R)^{*1}は **0.86** [最小値 0.50-最大値 1.10]、このうち那覇市の実効再生産数(R)は 0.89 [0.58-1.04]でした。また、宮古は 0.84 [0.59-1.18]、八重山は 1.48 [0.37-2.96]でした（図1）。八重山を除いて、沖縄県の流行はピークを越えたものと考えられます。

*1：最終日を除いた直近7日間における日別推定値（平均値）の平均値。[]内は、直近7日間における日別推定値（平均値）の範囲（最小値から最大値）を表す。

年齢階級別推移



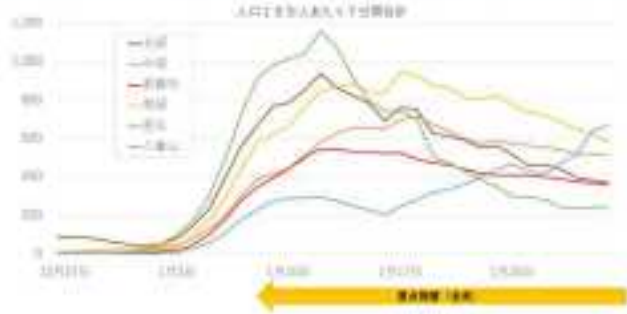
年齢階級別では、10歳未満が1,034人（15%）と最多ですが、先々週の1,211人から減少しています。次いで40代1,009人（15%）、30代1,008人（15%）と続きます。性差では、30代、40代において女性が多いことが先週に引き続いた特徴となっています（図2）。



先々週から先週にかけての増減率をみると、70代で25%の増加となっている以外は、10代および20代を中心に全年齢で減少に転じています（図3）。なお、70歳以上の高齢者の新規陽性者708人のうち、疫学調査で確認できた感染経路で最多だったのは家庭157人（22%）であり、次いで介護施設148人（21%）でした。

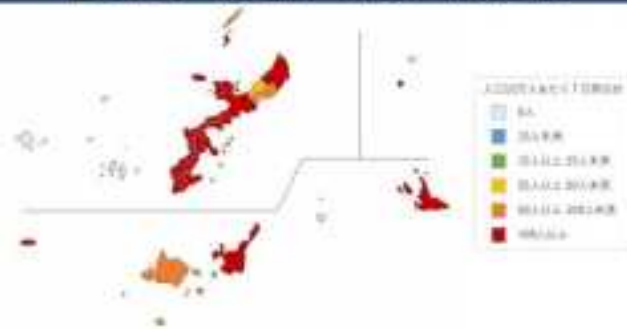
保健所管区別・市町村別推移

図4 保健所管区別にみる新規陽性者数の推移



保健所管轄区域別（7日間合計）では、北部 381人（先々週 577人）、中部 2,554人（先々週 2,933人）、那覇市 1,486人（先々週 1,683人）、南部 1,868人（先々週 2,643人）、宮古 135人（先々週 195人）、八重山 363人（先々週 240人）でした。八重山を除いて、緩徐ではありますが減少が続いています（図4）。なお、県外からの渡航者は60人（0.9%）でした。

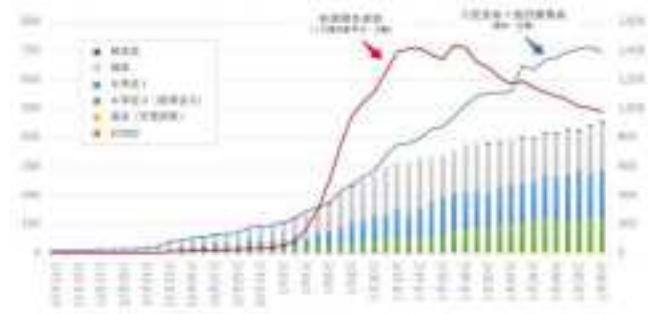
図5 沖縄県・市町村別ヒートマップ（1月24日～30日）



人口1万人以上の市町村別（人口10万人あたり7日間合計）では、多い順に糸満市 811、豊見城市 732、南風原町 691 でした（図5）。この他、石垣市において増加速度が高く、先々週の2.2倍でした。石垣市では小児での感染が多いことが特徴です。

入院患者数推移

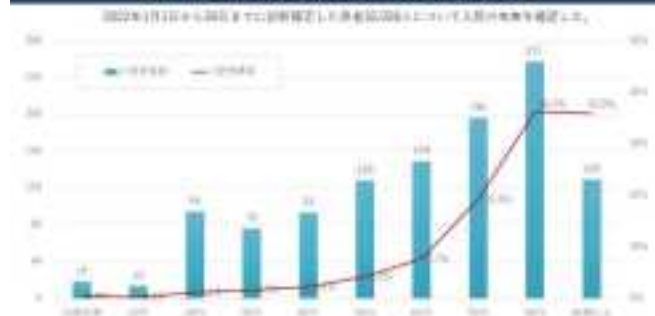
図6 重症度別入院患者数と施設療養者数の推移



入院患者数は、先週末（1月30日時点）で456人と1週間前より55人増加しています。酸素投与など中等症患者は283と1週間前より44人増加しています。また、気管挿管など重症患者は5人でした。この他、社会福祉施設で療養されている陽性者が268人おられ、1週間前より21人増加しています（図6）。新規陽性者数は減少に転じていますが、医療と介護への負荷は増加し続けています。

年齢階級別入院受療率

図7 年齢階級別入院患者数と入院受療率



1月1日から30日までに診断確定した患者32,058人について入院の有無を確認したところ、40歳未満で入院を要する方の入院受療率は、0.3%から2.2%の範囲ですが、年齢とともに入院受療率は上昇する傾向にあり、70代 19.3%、80代 36.3%、90歳以上 35.9%となっています（図7）。また、HER-SYSにおける報告によると、1月中の死亡は5人であり、年齢階級別では90代4人、70代1人でした。



ワクチン接種回数別に入院受療率を比較すると、40-59歳、60-79歳、80歳以上のどの階級においても、3回接種者は2回接種者より低く（統計学的有意差なし）、2回接種者は未接種もしくは1回接種者よりも低く（統計学的有意差あり）なっています（図8）。

【今後の見通しと対策】

沖縄県内での感染者数は、1月以降の第6波において3万人以上の感染を確認しています。ただし、1月中旬をピークとして感染者数は減少しており、今週以降、入院患者数についても減少に転ずるものと考えられます。

ただし、高齢者での流行は続いており、とくに介護施設での集団感染が次々に発生しています。1月30日現在、入院することなく施設内で療養を継続している感染者は、51施設 239人にも及びます。これらの施設に医師や看護師が出向くことで治療を行っています。医療と介護側の視点では、いまだ厳しい状況が続いており、気を緩めることはできません。

オミクロン株が主流となり、若者にとっては軽症で推移することがほとんどです。その一方で、高齢者にとっては、80歳以上で3割以上が入院を要する状態となっており、いまだ脅威の感染症であると言わざるを得ません。決してオミクロン株を軽視するべきではありません。

コロナウイルスによる肺炎もありますが、基礎疾患の増悪や細菌性肺炎の合併を多く認めています。インフルエンザがそうであるように、合併症による重篤化まで含めた医療対応が求められています。また多数の感染者が発生することにより、全体では軽症者の比率が高くとも、医療への負荷は過大となっていきます。

自衛隊やジャパンハートなどのNGO、全国から駆け付けてくださった医療従事者の支援のもと、

沖縄県の地域医療は支えられてきました。今週以降は徐々に負荷が軽減されるものと期待され、再流行を抑止しながら（とくに高齢者を守りながら）活動再開させていく必要があります。

また、重点措置で実施された自粛要請のうち、科学的にみて有効であった、実効性があったと考えられるものを峻別し、社会負担に比して効果は低いと考えられるものについては、重点措置の終了を待たずに解除していくことも検討を要します。第6波の経緯を分析してきた、一連の本報告を参考としていただければと思います。



今週の新規陽性者数は、4,000-6,000人と見込みます。全体では減少が続きますが、高齢者の減少には時間がかかると考えられます。また、今週末までに入院患者数は450-500人に至ると見込みますが、社会福祉施設における集団感染で、そのまま施設内での療養が選択されるようになっていることもあり、想定よりは入院患者数が抑制される可能性があります（図9）。

宿泊療養施設 及び 搬送車両稼働 の報告

1 宿泊療養施設

公表 日数
1月 1日
7日 経過

作成日: 2/2(水)

※各宿泊療養施設の名簿データより集計

宿泊療養施設名称	整備床数	確保定員数	1/30(日)		1/31(月)		2/1(火)		稼働率	備考(最大実績等)
(1) 東横イン相模駅前	15人	200室 264室	9 11	115	16 16	115	11 11	115	57.5	第四波最大実績: 3/30、142人(71%) 第六波最大実績: 1/13、175人(87.5%) ※12/17濃厚接触者用(84室) 1/1より一部機能者使用
(2) リゾネックス相模	-	60室 34室	休止							
(3) 郡上市内ホテル ①	13人	150室 200室	3 8	77	13 7	83	17 14	86	57.3	第六波最大実績: 1/6、138人(92.0%)
(4) 郡上市内ホテル ②	11人	150室 227室	10 13	87	9 5	91	6 13	84	56.0	第六波最大実績: 1/6、114人(76.0%)
(5) アンサ沖繩リゾート	12人	100室 123室	10 13	83	6 15	74	3 16	61	61.0	第五波最大実績: 9/7、87人(87%) 第六波最大実績: 1/8、104人(104%) 12/17より濃厚接触者用(56室) 1/1より一部機能者使用
(6) 郡上市内ホテル ③	17人	70室 120室	8 7	69	9 14	64	11 9	66	64.6	
(7) アパホテル相模	18人	250室 350室	0 0	0	0 0	0	4 0	4	1.6	
中南部 小計		988室	40 52	431	53 57	427	52 63	416	44.8	最大実績: 1/25、441人
(8) ビースアイランド名護	12人	60室 138室	4 4	22	0 5	17	0 4	13	21.7	第六波最大実績: 1/6、62人(111.7%)
(9) ビースアイランド宮古島	7人	77室 93室	4 3	30	5 6	29	4 8	25	32.5	第六波最大実績: 1/8、46人(59.7%)
(10) アパホテル石垣島	8人	55室 89室	4 6	30	3 6	27	1 7	21	38.2	第五波最大実績: 8/11、41人(74.5%)
県内 合計		1180室	52 65	513	61 74	500	57 82	475	42.4	最大実績: 1/6、542人

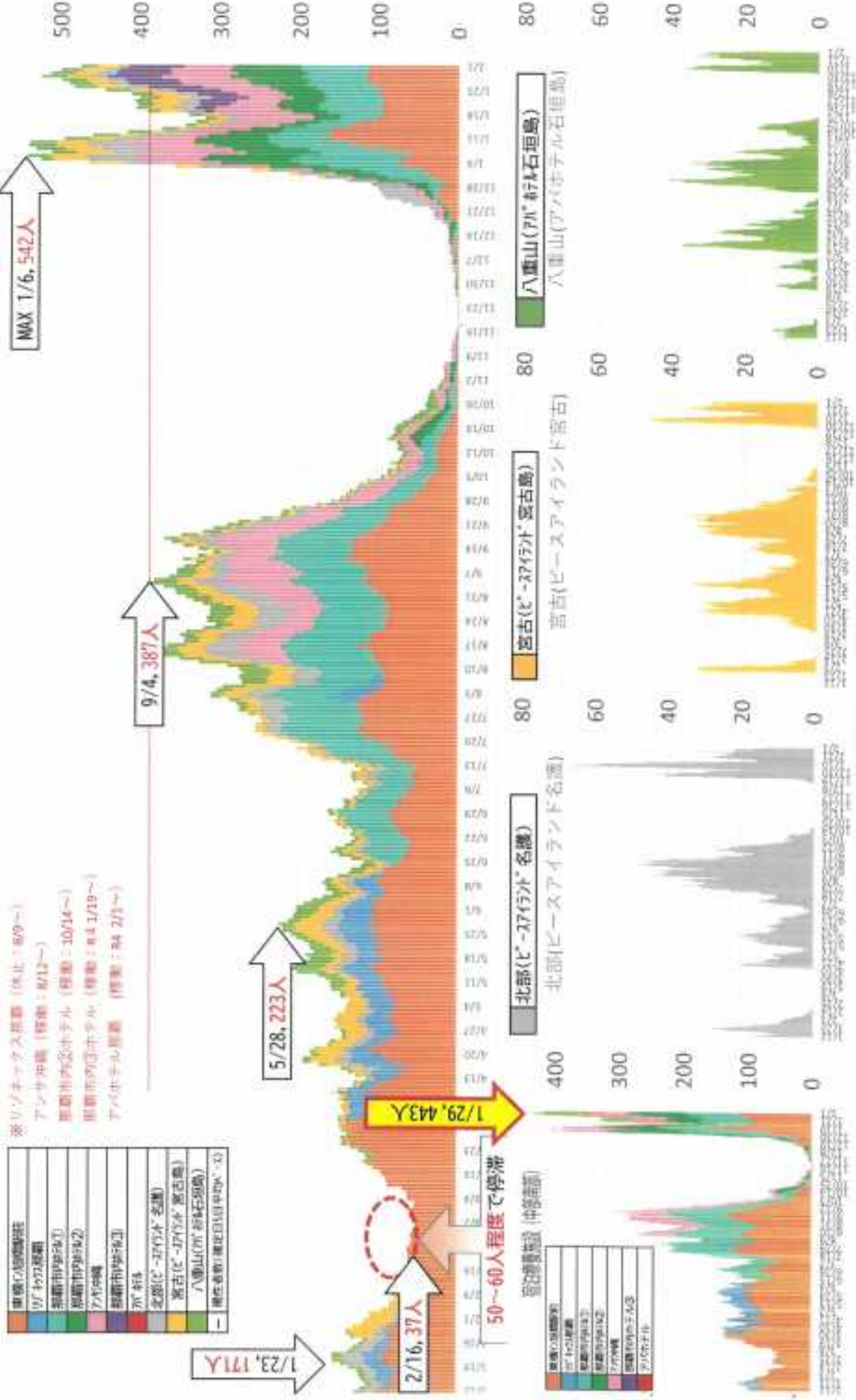
※修正報告等により、前日の数字から変わっている場合もあります。

2 搬送車両稼働状況

車両	1/26(水)	1/27(木)	1/28(金)	1/29(土)	1/30(日)	1/31(月)	2/1(火)	月R35、V49ごとの平均搬送件数
(1) ステップワゴン白	5	1	4	5	4	4	3	1月 6.1 件/日
(2) ステップワゴン黒	8	5	2	3	4	4	3	2月 4.3 件/日
(3) セレナ白	8	9	9	4	4	6	5	3月 4.2 件/日
(4) セレナ白(8人乗り対応)	6	6	6	7	4	3	5	4月 10.0 件/日
(5) セレナ黒(車椅子対応)	3	6	6	2	2	3	4	5月 11.4 件/日
(6) セレナ白(アンサ8人乗り対応)	4	7	3	4	1	2	2	6月 10.8 件/日
(7) ノア(郡上市内ホテル移送用)	休止							
(8) セレナ白(車椅子対応)	0	0	0	0	0	0	3	7月 13.2 件/日
(9) セレナ白(ふれすて対応)	4	1	4	2	0	1	2	8月 25.8 件/日
(10) 民間救急車両(委託)	0	0	0	0	0	0	0	9月 20.8 件/日
(11) ストレッチャー対応車両	1	3	2	0	0	0	2	10月 3.7 件/日
(12) マイクロバス	0	0	0	0	0	0	0	11月 0.5 件/日
								12月 1.9 件/日
合計	39	38	38	27	19	23	29	直近1週間7 30.4 件/日

沖縄県 軽症者等宿泊療養施設（入居人数推移）

令和4年2月2日時点



- 琉球大学附属病院 (休止：6/9～)
- アパホテル那覇 (閉鎖：2/12～)
- 那覇市内2ホテル (閉鎖：10/14～)
- 那覇市内2ホテル (閉鎖：4/1/19～)
- アパホテル那覇 (閉鎖：2/19～)

- 琉球大学附属病院
- アパホテル那覇
- 那覇市内2ホテル
- 那覇市内2ホテル
- アパホテル那覇
- 7M 那覇
- 北部(ビースアイランド)名護
- 宮古(ビースアイランド)宮古
- 八重山(7M)軽症者施設
- 軽症者等宿泊療養施設(沖縄県)

- 琉球大学附属病院
- アパホテル那覇
- 那覇市内2ホテル
- 那覇市内2ホテル
- アパホテル那覇