

## 第144回沖縄県新型コロナウイルス感染症対策本部会議

日 時：令和4年1月20日（木）13:30～14:30

場 所：県庁6階第1・2特別会議室

### 次 第

#### 1 開 会

#### 2 報告事項

- (1) 沖縄県内における新型コロナウイルス感染症患者の発生等について
- (2) 米軍基地内における新型コロナウイルス感染症患者の発生等について
- (3) 沖縄県内及び全国の感染状況について
- (4) 宿泊施設の運用状況について
- (5) 沖縄県人口変動状況について
- (6) クラスターの発生状況について
- (7) 宮古・八重山地域の感染状況について
- (8) PCR検査事業の状況について
- (9) ワクチン対策チーム進捗状況報告について
- (10) 空港PCR検査プロジェクト・TACO・RICCA等の状況の運用状況等について
- (11) 各部局の取組状況について
- (12) 感染症対策専門家会議の概要について

#### 3 議 題

- (1) 沖縄県警戒レベルの引き上げ及び強化する取組について

#### 4 その他

#### 5 閉 会

沖縄県における新型コロナウイルス感染症陽性者の状況

資料 1

分類	1月19日(水)					12時00分現在			
	男性	女性	非公表	合計	うち当日分	居住地		うち解除	
90歳以上	198	579		777	29	那覇市	17604	25%	15126
80代	726	984		1710	35	宜野湾市	4697	7%	3975
70代	1213	1186	1	2400	46	石垣市	1760	2%	1589
60代	2471	2209	1	4681	109	浦添市	6134	9%	5257
50代	3673	3550		7223	145	名護市	3381	5%	2300
40代	5280	4604	2	9886	218	糸満市	2702	4%	2139
30代	5941	4991	1	10933	199	沖縄市	7432	11%	6105
20代	9554	8147	1	17702	194	豊見城市	3022	4%	2508
10代	4654	4285	1	8940	226	うるま市	5516	8%	4633
10歳未満	3089	3059	3	6151	227	宮古島市	2925	4%	2419
年代非公表	2	9	17	28	0	南城市	1706	2%	1362
確認中	34	37		71	5	※ 北部保健所管内	1189	2%	620
合計	36835	33640	27	70502	1,433	※ 中部保健所管内	6359	9%	5315
						※ 南部保健所管内	5167	7%	4237
						※ 宮古保健所管内	4	0%	4
						※ 八重山保健所管内	194	0%	184
						県外	710	1%	622
						合計	70502		58595

療養状況	人数	
入院中	384	うち重症 6
		うち中等症 213
	※国基準	うち重症 43
		うち中等症 176

入院・療養等調整中	2028
宿泊施設療養中	323
自宅療養中	8774
入院勧告解除確認中	0
療養中患者計	11509
入院勧告解除等	58601
うち解除後再入院	6 ※
うち退院	58595
死亡退院	398
合計	70508
合計(実数)	70502 ※重複例は複数カウントせず

※ 北部保健所管内	1189	2%	620
※ 中部保健所管内	6359	9%	5315
※ 南部保健所管内	5167	7%	4237
※ 宮古保健所管内	4	0%	4
※ 八重山保健所管内	194	0%	184
県外	710	1%	622
合計	70502		58595

新規陽性者数

行政検査	151名
保険診療	1219名
検査事業	63名
合計	1433名

推定感染経路

接触者	※1	39341	56%
接触判明	※2	21	0%
米軍関係		1	0%
県外		48	0%
海外		5	0%
飲食店		58	0%
職場		53	0%
調査中		30111	43%
不明		864	1%
合計		70502	

※1: 確定患者との接触者として予め把握されていた例

※2: 陽性確定後、調査を行った結果、確定患者との接触が事後に判明した例

行政検査件数

前日まで	119053件
1月19日	972件
合計	120025件

## ④集計

【居住地別内訳】	人数
那覇市保健所管内	256
北部保健所管内	97
中部保健所管内	564
南部保健所管内	439
宮古保健所管内	37
八重山保健所管内	33
県外	6
確認中	1
合計	1433

## (チェック用)

今日の陽性者数	1433
---------	------

【年齢別】	人数
90歳以上	29
80代	35
70代	46
60代	109
50代	145
40代	218
30代	199
20代	194
10代	226
10歳未満	227
非公表	0
確認中	5
合計	1433

## 在沖米軍基地内における新型コロナウイルス感染症発生状況

( 1月18日 12:00 現在 )

## 1 米軍基地内陽性者数

場所	昨日まで	新規陽性者	合計	12/15以降
嘉手納基地	1556		1556	854
キャンプマクトリアス	7		7	
普天間基地	651		651	358
キャンプハンセン	1928		1928	1237
キャンプキンザー	467		467	294
キャンプフォスター	1040		1040	621
ホワイトビーチ	35		35	20
キャンプコートニー	340		340	168
キャンプシュワブ	243		243	79
トリイ通信施設	185		185	113
キャンプシールズ	11		11	
その他	40		40	5
不明(確認中含む)	1203	121	1324	1211
合計	7706	121	7827	4960
隔離解除(全軍)			3756	

## 2 基地従業員検査状況(濃厚接触者・有症状者)

所属	検査数 (累計)	陽性者 (累計)	12/15以降
嘉手納基地	1 ( 98 )	1 ( 59 )	14
マクトリアス	( 1 )		
普天間基地	( 13 )	( 7 )	
キャンプハンセン	( 46 )	( 27 )	18
キャンプキンザー	( 28 )	( 20 )	3
キャンプフォスター	1 ( 67 )	1 ( 59 )	18
キャンプコートニー	( 11 )	( 8 )	
キャンプシュワブ	( 10 )	( 10 )	4
陸軍貯油施設	( 1 )	( 1 )	
トリイ通信施設	( 7 )	( 7 )	1
嘉手納弾薬庫地区	( 9 )	( 9 )	4
その他・不明	( 18 )	( 4 )	2
合計	2 ( 309 )	2 ( 211 )	64

## 3 繁華街店員・基地従業員等無症状者を対象としたPCR検査

場所	検査数	陽性者数
北谷町 (2/7/12)	130	
金武町 (2/7/19)	198	
ハンセン・普天間基地従業員 (2/7/25・26)	983	1
計	1311	1

沖縄県新型コロナウイルス感染症対策：警戒レベル判断指標等の状況【令和3年1月19日時点】

資料3

		1/5	1/6	1/7	1/8	1/9	1/10	1/11	1/12	1/13	1/14	1/15	1/16	1/17	1/18	1/19	レベル0	レベル1	レベル2	レベル3A	レベル3B	レベル4
																	ゼロ期	流行注意期	感染流行期	感染まん延期		非常事態
判断指標	① 新規陽性者数 ※人口10万人当たり/人 (直近1週間合計) (1日平均/人)	79.12	141.81	234.06	349.00	448.79	492.49	529.52	598.27	654.56	666.82	671.53	650.86	634.09	679.07	664.86	0人	15人未満 (32人未満)	15人以上 (32人以上)	25人以上 (53人以上)	100人以上 (213人以上)	200人以上 (425人以上)
	② 病床使用率【国基準】 (入院中/確保病床数)	23.5	24.7	28.9	36.0	38.4	39.8	44.8	47.1	49.6	49.8	53.2	53.7	54.3	57.8	60.5	0%	20%以下	20%超	50%超		—
	③ 重症者用病床使用率【国基準】 (重症者/重症者用確保病床数)	31.7	30.0	23.3	28.3	25.0	31.9	37.5	51.4	47.9	44.2	40.3	39.0	44.2	51.9	55.8	0%	20%以下	20%超	50%超		—
参考指標	① 重症者用病床使用率【国基準】 (重症者/重症者用確保病床数)	0.0	0.0	0.0	0.0	0.0	0.0	0.0	0.0	0.0	0.0	0.0	0.0	6.7	23.5	31.6						
	② 療養者数 (入院中・宿泊療養中・自宅療養中・入院等調整中)	1,286	2,253	3,651	5,337	6,800	7,514	8,179	9,598	10,956	11,624	12,540	12,194	11,323	11,362	11,509						
	③ 感染経路不明な症例の割合 (直近1週間平均)	63.0	69.0	68.4	69.0	67.9	67.2	67.5	67.1	65.6	64.9	63.5	63.5	63.8	63.1	62.2						
	④ 新規PCR検査の陽性率 (直近1週間平均)	9.3	11.6	13.0	13.6	14.1	14.6	14.3	13.1	13.4	13.3	13.0	14.1	14.6	14.5							
	⑤ 入院率(入院中/療養者数)	11.8	7.1	5.1	4.4	3.7	3.4	3.5	3.2	2.9	2.7	2.7	2.8	3.0	3.2	3.3						
	⑥ 前週比 (直近1週間の新規陽性者数 前週/今週)	7.0	10.9	17.0	22.7	25.8	19.1	13.6	7.6	4.6	2.8	1.9	1.5	1.3	1.3	1.1						
	⑦ 予測ツール (3週間後予測必要病床数)	13,686	37,725	166,427	477,330	838,229	458,429	228,005	71,981	27,853	10,763	5,223	3,072	2,455	2,686							
関係数値	項目名	1/5	1/6	1/7	1/8	1/9	1/10	1/11	1/12	1/13	1/14	1/15	1/16	1/17	1/18	1/19						
	① 【確保済】医療機関病床数	304	304	319	393	397	406	439	460	448	453	475	497	485	498	510						
	② うち【確保済】(国基準)重症者用病床数	12	10	10	13	15	15	13	14	14	14	13	12	15	17	19						
	③ うち【確保済】(国基準)重症者用病床数	62	62	62	72	72	72	72	72	73	77	77	77	77	77	77						
	④ 即応病床(計画)数	648	648	648	648	648	648	648	648	631	635	635	635	635	635	635						
	⑤ うち重症者用即応病床(計画)数	60	60	60	60	60	60	60	60	60	60	60	60	60	60	60						
	⑥ 確保病床数	128	448	648	648	648	648	648	648	631	635	635	635	635	635	635						
	⑦ うち重症者用確保病床数	17	37	60	60	60	60	60	60	60	60	60	60	60	60	60						
	⑧ 宿泊施設病床数	852	852	852	852	852	852	852	852	852	852	852	852	852	852	930						
	⑨ 新規陽性者数	623	981	1414	1759	1533	779	775	1644	1817	1596	1829	1226	530	1443	1433						
⑩ 感染経路不明者数	424	736	944	1222	972	470	540	1081	1145	998	1128	775	343	892	857							
療養者数	⑪ 入院中	152	160	187	233	249	258	290	305	313	316	338	341	345	367	384						
	うち(国基準)重症者数	0	0	0	0	0	0	0	0	0	0	0	0	0	1	4						
	うち(国基準)中等症者数	64	75	88	104	115	121	125	146	141	149	178	185	199	207	213						
	うち(国基準)重症者数	19	18	14	17	18	23	27	37	35	34	31	30	34	40	43						
	うち(国基準)中等症者数	45	57	74	87	97	98	98	109	106	115	147	155	166	171	176						
	⑫ 入院勧告解除確認中	1	1	2	2	4	3	1	1	0	6	4	8	10	0	0						
	⑬ 入院等調整中	571	1268	2020	3111	3502	3097	2827	2904	3189	3524	3758	3489	1661	1853	2028						
	⑭ 宿泊施設療養中	358	433	482	478	500	516	518	475	436	388	350	334	314	305	323						
	⑮ 自宅療養中	204	391	960	1513	2545	3640	4543	5913	7018	7390	8090	8022	8993	8837	8774						
	⑯ 療養者数 合計(⑪+⑫+⑬+⑭+⑮)	1286	2253	3651	5337	6800	7514	8179	9598	10956	11624	12540	12194	11323	11362	11509						

## ①非コロナ病床：利用率一覧表

## 1. ICU

No.	地域名	1/5	1/6	1/7	1/8	1/9	1/10	1/11	1/12	1/13	1/14	1/15	1/16	1/17	1/18	1/19
①	北部	100.0%	100.0%	100.0%	100.0%	100.0%	100.0%	100.0%	100.0%	100.0%	100.0%	100.0%	100.0%	100.0%	100.0%	100.0%
②	中部	73.7%	68.4%	78.4%	78.4%	81.1%	83.8%	91.9%	86.5%	89.2%	83.8%	73.0%	73.0%	78.4%	87.2%	84.6%
③	南部	96.2%	96.2%	96.2%	98.1%	98.1%	98.1%	98.1%	100.0%	98.1%	96.2%	98.1%	98.1%	98.1%	98.1%	94.3%
④	那覇	93.3%	96.7%	96.7%	93.3%	96.7%	93.3%	96.7%	96.7%	90.0%	92.9%	89.3%	92.9%	89.3%	92.9%	89.3%
⑤	本島計	88.6%	87.8%	91.0%	91.0%	92.6%	92.6%	95.9%	95.1%	93.5%	91.8%	88.5%	89.3%	90.2%	93.5%	90.3%
⑥	久米島	-	-	-	-	-	-	-	-	-	-	-	-	-	-	-
⑦	宮古	50.0%	50.0%	50.0%	100.0%	100.0%	100.0%	100.0%	50.0%	50.0%	75.0%	25.0%	25.0%	50.0%	75.0%	75.0%
⑧	八重山	-	-	-	-	-	-	-	-	-	-	-	-	-	-	-
⑨	離島計	50.0%	50.0%	50.0%	100.0%	100.0%	100.0%	100.0%	50.0%	50.0%	75.0%	25.0%	25.0%	50.0%	75.0%	75.0%
⑩	総合計	87.4%	86.6%	89.7%	91.3%	92.9%	92.9%	96.0%	93.7%	92.2%	91.3%	86.5%	87.3%	88.9%	93.0%	89.8%

## 2. HCU

①	北部	90.0%	90.0%	90.0%	90.0%	80.0%	80.0%	80.0%	80.0%	90.0%	80.0%	80.0%	90.0%	90.0%	90.0%	90.0%
②	中部	58.8%	67.6%	67.6%	73.5%	73.5%	70.6%	79.4%	79.4%	73.5%	82.4%	82.4%	82.4%	76.5%	79.4%	70.6%
③	南部	78.8%	97.0%	97.0%	100.0%	100.0%	100.0%	100.0%	103.0%	93.9%	97.0%	100.0%	100.0%	90.6%	90.6%	96.9%
④	那覇	93.8%	100.0%	106.3%	106.3%	106.3%	106.3%	93.8%	68.8%	62.5%	68.8%	75.0%	62.5%	75.0%	81.3%	81.3%
⑤	本島計	75.3%	86.0%	87.1%	90.3%	89.2%	88.2%	89.2%	86.0%	80.6%	84.9%	87.1%	85.9%	82.6%	84.8%	83.7%
⑥	久米島	-	-	-	-	-	-	-	-	-	-	-	-	-	-	-
⑦	宮古	50.0%	100.0%	100.0%	100.0%	100.0%	100.0%	100.0%	100.0%	100.0%	100.0%	100.0%	100.0%	-	-	-
⑧	八重山	100.0%	100.0%	100.0%	100.0%	100.0%	100.0%	100.0%	100.0%	100.0%	100.0%	100.0%	100.0%	100.0%	100.0%	100.0%
⑨	離島計	75.0%	100.0%	100.0%	100.0%	100.0%	100.0%	100.0%	100.0%	100.0%	100.0%	100.0%	100.0%	100.0%	100.0%	100.0%
⑩	総合計	75.2%	87.1%	88.1%	90.7%	89.7%	88.7%	89.7%	86.6%	81.4%	85.6%	87.6%	86.5%	83.3%	85.4%	84.4%

## 3. 一般病床

①	北部	84.0%	84.0%	84.0%	86.7%	87.0%	87.0%	89.0%	89.0%	99.4%	96.6%	96.6%	95.5%	95.5%	96.9%	99.4%
②	中部	89.8%	94.4%	98.0%	95.1%	94.9%	93.5%	96.4%	94.9%	97.4%	97.5%	94.7%	94.7%	93.3%	96.6%	96.0%
③	南部	91.3%	94.4%	94.8%	97.0%	97.0%	97.0%	97.0%	96.7%	97.2%	95.8%	95.7%	95.9%	95.4%	95.4%	94.3%
④	那覇	89.4%	92.2%	94.4%	92.9%	91.9%	92.8%	92.5%	93.6%	92.6%	92.9%	91.0%	90.7%	90.5%	90.7%	93.2%
⑤	本島計	89.8%	93.0%	94.7%	94.6%	94.3%	94.1%	95.1%	94.8%	96.4%	95.8%	94.5%	94.4%	93.7%	94.9%	95.0%
⑥	久米島	100.0%	100.0%	100.0%	100.0%	100.0%	100.0%	100.0%	100.0%	100.0%	100.0%	100.0%	100.0%	100.0%	100.0%	100.0%
⑦	宮古	79.3%	79.7%	78.8%	88.0%	86.2%	87.1%	87.1%	86.6%	87.5%	91.0%	92.0%	89.0%	91.0%	90.5%	90.5%
⑧	八重山	73.2%	83.3%	81.3%	83.3%	83.3%	83.3%	83.3%	85.4%	82.3%	79.8%	79.8%	79.8%	81.3%	83.8%	83.8%
⑨	離島計	77.2%	82.1%	80.7%	86.3%	85.3%	85.8%	85.8%	86.5%	85.5%	86.0%	86.4%	85.0%	86.7%	87.7%	87.7%
⑩	総合計	88.6%	92.0%	93.5%	93.8%	93.5%	93.3%	94.3%	94.1%	95.5%	94.9%	93.7%	93.5%	93.1%	94.2%	94.4%

## ②非コロナ病床：利用数一覧表

## 1. ICU

№	地域名	1/11			1/12			1/13			1/14			1/15			1/16			1/17			1/18			1/19		
		病床数	利用数	残数	病床数	利用数	残数	病床数	利用数	残数	病床数	利用数	残数	病床数	利用数	残数	病床数	利用数	残数	病床数	利用数	残数	病床数	利用数	残数	病床数	利用数	残数
①	北部	2	2	0	2	2	0	4	4	0	4	4	0	4	4	0	4	4	0	4	4	0	4	4	0	4	4	0
②	中部	37	34	3	37	32	5	37	33	4	37	31	6	37	27	10	37	27	10	37	29	8	39	34	5	39	33	6
③	南部	53	52	1	53	53	0	53	52	1	53	51	2	53	52	1	53	52	1	53	52	1	53	52	1	53	50	3
④	那覇	30	29	1	30	29	1	30	27	3	28	26	2	28	25	3	28	26	2	28	25	3	28	26	2	28	25	3
⑤	本島計	122	117	5	122	116	6	124	116	8	122	112	10	122	108	14	122	109	13	122	110	12	124	116	8	124	112	12
⑥	久米島	0	0	0	0	0	0	0	0	0	0	0	0	0	0	0	0	0	0	0	0	0	0	0	0	0	0	0
⑦	宮古	4	4	0	4	2	2	4	2	2	4	3	1	4	1	3	4	1	3	4	2	2	4	3	1	4	3	1
⑧	八重山	0	0	0	0	0	0	0	0	0	0	0	0	0	0	0	0	0	0	0	0	0	0	0	0	0	0	0
⑨	離島計	4	4	0	4	2	2	4	2	2	4	3	1	4	1	3	4	1	3	4	2	2	4	3	1	4	3	1
⑩	総合計	126	121	5	126	118	8	128	118	10	126	115	11	126	109	17	126	110	16	126	112	14	128	119	9	128	115	13

## 2. HCU

①	北部	10	8	2	10	8	2	10	9	1	10	8	2	10	8	2	10	9	1	10	9	1	10	9	1	10	9	1
②	中部	34	27	7	34	27	7	34	25	9	34	28	6	34	28	6	34	28	6	34	26	8	34	27	7	34	24	10
③	南部	33	33	0	33	34	△1	33	31	2	33	32	1	33	33	0	32	32	0	32	29	3	32	29	3	32	31	1
④	那覇	16	15	1	16	11	5	16	10	6	16	11	5	16	12	4	16	10	6	16	12	4	16	13	3	16	13	3
⑤	本島計	93	83	10	93	80	13	93	75	18	93	79	14	93	81	12	92	79	13	92	76	16	92	78	14	92	77	15
⑥	久米島	0	0	0	0	0	0	0	0	0	0	0	0	0	0	0	0	0	0	0	0	0	0	0	0	0	0	0
⑦	宮古	0	0	0	0	0	0	0	0	0	0	0	0	0	0	0	0	0	0	0	0	0	0	0	0	0	0	0
⑧	八重山	4	4	0	4	4	0	4	4	0	4	4	0	4	4	0	4	4	0	4	4	0	4	4	0	4	4	0
⑨	離島計	4	4	0	4	4	0	4	4	0	4	4	0	4	4	0	4	4	0	4	4	0	4	4	0	4	4	0
⑩	総合計	97	87	10	97	84	13	97	79	18	97	83	14	97	85	12	96	83	13	96	80	16	96	82	14	96	81	15

## 3. 一般病床

①	北部	399	355	44	399	355	44	352	350	2	352	340	12	352	340	12	352	336	16	352	336	16	352	341	11	352	350	2
②	中部	1,320	1,273	47	1,318	1,251	67	1,289	1,256	33	1,289	1,257	32	1,274	1,206	68	1,274	1,206	68	1,274	1,189	85	1,254	1,211	43	1,259	1,209	50
③	南部	1,685	1,635	50	1,685	1,630	55	1,685	1,637	48	1,685	1,614	71	1,685	1,613	72	1,739	1,667	72	1,739	1,659	80	1,739	1,659	80	1,739	1,640	99
④	那覇	982	908	74	943	883	60	943	873	70	915	850	65	915	833	82	915	830	85	915	828	87	915	830	85	915	853	62
⑤	本島計	4,386	4,171	215	4,345	4,119	226	4,269	4,116	153	4,241	4,061	180	4,226	3,992	234	4,280	4,039	241	4,280	4,012	268	4,260	4,041	219	4,265	4,052	213
⑥	久米島	15	15	0	15	15	0	15	15	0	15	15	0	15	15	0	15	15	0	15	15	0	15	15	0	15	15	0
⑦	宮古	217	189	28	217	188	29	200	175	25	200	182	18	200	184	16	200	178	22	200	182	18	200	181	19	200	181	19
⑧	八重山	198	165	33	198	169	29	198	163	35	198	158	40	198	158	40	198	158	40	198	161	37	198	166	32	198	166	32
⑨	離島計	430	369	61	430	372	58	413	353	60	413	355	58	413	357	56	413	351	62	413	358	55	413	362	51	413	362	51
⑩	総合計	4,816	4,540	276	4,775	4,491	284	4,682	4,469	213	4,654	4,416	238	4,639	4,349	290	4,693	4,390	303	4,693	4,370	323	4,673	4,403	270	4,678	4,414	264

## 全国の「直近1週間の人口10万人当たり新規感染者数」(沖縄県独自調査)

都道府県名	人口	1月13日	1月14日	1月15日	1月16日	1月17日	1月18日	1月19日	1週間計	(先週同 曜日比)	人口10万人当 たりの新規感 染者数	順位
北海道	5,226,603	328	467	695	692	643	698	1,170	4,693	973	89.79	
青森県	1,259,615	85	97	143	129	86	111	284	935	198	74.23	
岩手県	1,220,823	10	29	23	14	11	13	24	124	20	10.16	
宮城県	2,281,989	86	76	106	79	44	131	162	684	117	29.97	
秋田県	971,288	24	27	31	38	43	31	44	238	21	24.50	
山形県	1,069,562	40	33	39	26	39	32	66	275	24	25.71	
福島県	1,862,059	61	50	51	66	69	42	87	426	55	22.88	
茨城県	2,907,675	177	249	256	253	318	256	393	1,902	266	65.41	
栃木県	1,955,401	196	199	203	190	220	291	316	1,615	155	82.59	
群馬県	1,958,101	234	255	319	259	241	375	444	2,127	251	108.63	
埼玉県	7,393,799	886	955	1,173	1,399	1,139	1,672	2,215	9,439	1,668	127.66	
千葉県	6,322,892	633	916	945	1,207	940	1,478	1,605	7,724	1,140	122.16	
東京都	13,843,329	3,124	4,051	4,561	4,172	3,719	5,185	7,377	32,189	5,179	232.52	4位
神奈川県	9,220,206	842	1,155	1,538	1,751	1,859	1,990	2,288	11,423	1,740	123.89	
新潟県	2,213,174	220	200	284	266	219	281	440	1,910	311	86.30	
富山県	1,047,674	31	24	45	21	20	30	41	212	30	20.24	
石川県	1,132,656	54	52	92	106	56	114	176	650	158	57.39	
福井県	774,583	82	60	55	48	54	78	79	456	35	58.87	
山梨県	820,997	87	117	104	88	78	153	135	762	89	92.81	
長野県	2,071,737	220	236	211	232	208	304	382	1,793	215	86.55	
岐阜県	2,016,791	179	248	251	202	189	382	461	1,912	296	94.80	
静岡県	3,686,260	382	516	488	452	409	616	877	3,740	674	101.46	
愛知県	7,558,802	1,036	1,317	1,480	1,141	1,153	2,145	2,881	11,153	2,158	147.55	
三重県	1,800,557	186	220	206	157	224	222	286	1,501	175	83.36	
滋賀県	1,418,843	287	281	239	267	248	403	381	2,106	223	148.43	
京都府	2,530,542	566	671	725	847	551	1,024	1,202	5,586	790	220.74	5位
大阪府	8,839,511	2,452	2,826	3,692	3,760	2,549	5,396	6,101	26,776	4,390	302.91	2位
兵庫県	5,523,625	905	929	1,191	1,343	683	1,645	2,514	9,210	2,002	166.74	
奈良県	1,344,739	134	158	160	199	395	261	344	1,651	209	122.77	
和歌山県	944,432	117	149	157	157	122	196	269	1,167	176	123.57	
鳥取県	556,788	24	29	31	51	49	71	92	347	64	62.32	
島根県	672,815	101	67	81	85	118	158	176	786	142	116.82	
岡山県	1,893,791	168	202	218	261	211	253	483	1,796	396	94.84	
広島県	2,812,433	805	997	1,212	1,280	973	900	1,042	7,209	390	256.33	3位
山口県	1,356,110	218	268	220	200	252	260	320	1,738	138	128.16	
徳島県	734,949	48	24	30	21	24	40	45	232	34	31.57	
香川県	973,896	56	95	62	85	45	120	117	580	74	59.55	
愛媛県	1,356,219	150	220	158	213	113	237	245	1,336	133	98.51	
高知県	701,167	22	36	26	29	16	53	84	266	72	37.94	
福岡県	5,124,170	699	800	1,098	1,290	950	1,338	2,208	8,383	1,800	163.60	
佐賀県	818,222	144	121	171	132	133	222	209	1,132	122	138.35	
長崎県	1,335,938	160	163	207	180	172	290	409	1,581	325	118.34	
熊本県	1,758,645	296	390	413	435	366	608	711	3,219	534	183.04	
大分県	1,141,741	87	92	108	144	138	152	270	991	235	86.80	
宮崎県	1,087,241	100	88	137	142	93	160	235	955	198	87.84	
鹿児島県	1,617,517	115	140	166	148	123	237	256	1,185	143	73.26	
沖縄県	1,485,118	1,817	1,596	1,829	1,226	530	1,443	1,433	9,874	-211	664.86	1位
計	126,645,025	18,674	21,891	25,630	25,483	20,835	32,097	41,379	185,989	28,327	146.86	
米軍在沖		560	480	282	269	31	121					

・「直近1週間の人口10万人当たり新規感染者数」 2.5~ 15~ 25~

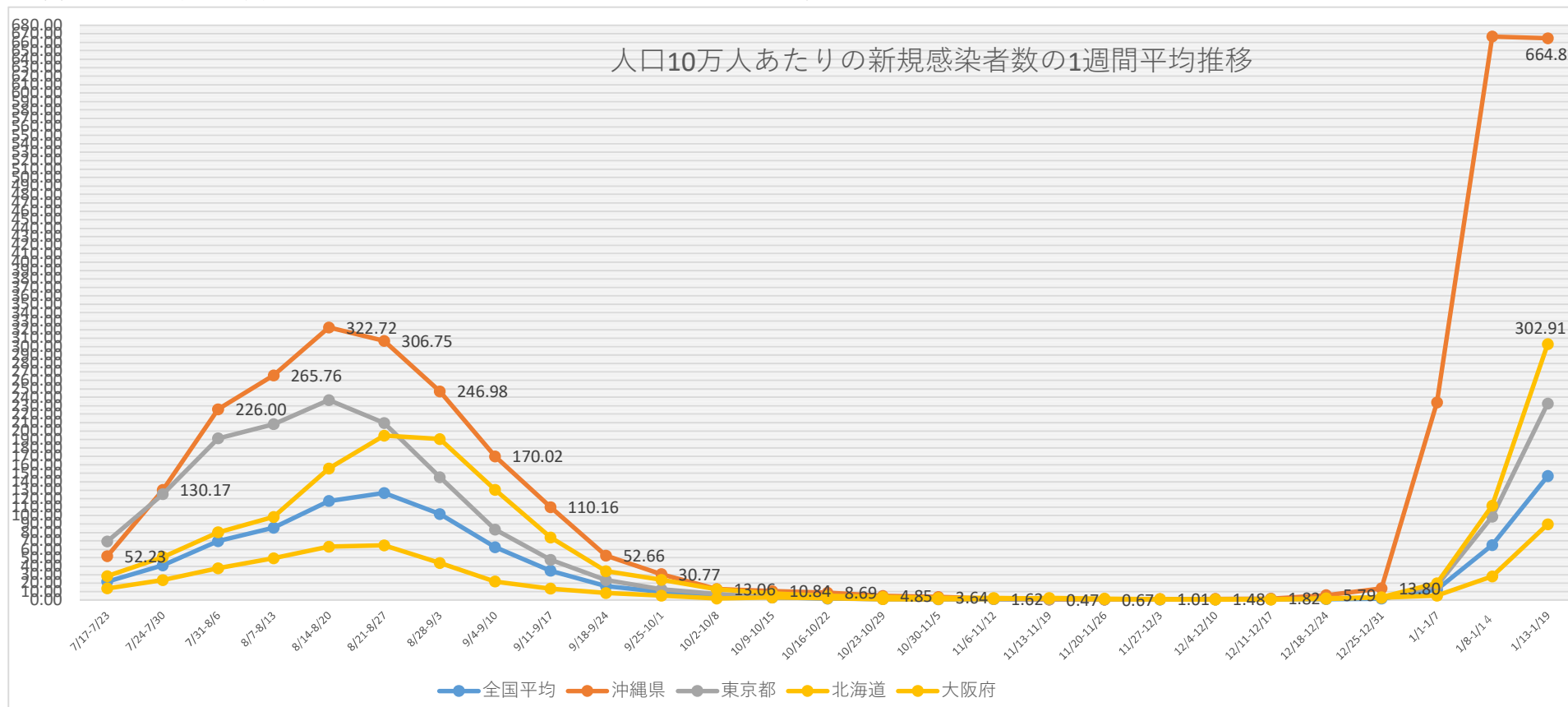
※人口は各都道府県の人口推計による(R3.1.1時点)。※政府の都道府県別ワクチン接種状況の全年代人口から

※各都道府県の新規感染者数は沖縄県の独自調査による(速報値なのでさかのぼっての修正があります。)



	7/17-7/23	7/24-7/30	7/31-8/6	8/7-8/13	8/14-8/20	8/21-8/27	8/28-9/3	9/4-9/10	9/11-9/17	9/18-9/24	9/25-10/1	10/2-10/8	10/9-10/15	10/16-10/22	10/23-10/29	10/30-11/5	11/6-11/12	11/13-11/19	11/20-11/26	11/27-12/3	12/4-12/10	12/11-12/17	12/18-12/24	12/25-12/31	1/1-1/7	1/8-1/14	1/13-1/19
全国平均	21.90	41.20	69.91	85.71	117.34	126.85	102.00	62.65	34.74	16.56	9.96	5.25	3.27	2.02	1.45	1.12	1.02	0.83	0.55	0.60	0.63	0.84	1.02	1.77	12.34	65.16	146.86
沖縄県	52.23	130.17	226.00	265.76	322.72	306.75	246.98	170.02	110.16	52.66	30.77	13.06	10.84	8.69	4.85	3.64	1.62	0.47	0.67	1.01	1.48	1.82	5.79	13.80	234.06	666.82	664.86
東京都	69.44	125.33	191.42	208.22	236.58	209.66	145.24	83.53	47.82	23.73	12.77	7.35	3.32	1.98	1.29	0.98	1.27	0.95	0.79	0.72	0.92	1.03	1.63	2.75	17.12	98.63	232.52
北海道	13.9	23.7	37.57	49.52	63.02	64.99	43.92	21.87	13.51	8.30	5.07	2.10	3.18	2.39	1.13	1.26	1.53	2.74	1.86	0.84	0.59	0.65	2.33	2.95	5.30	28.01	89.79
大阪府	28.47	50.82	80.25	98.49	155.79	194.56	190.44	130.73	74.18	34.13	24.16	12.81	7.73	4.83	3.85	2.74	2.68	1.60	1.01	1.17	0.87	0.98	1.58	3.45	19.85	111.68	302.91

※全国等の数値は、報道資料等から総括情報部が独自に集計した数値になります。



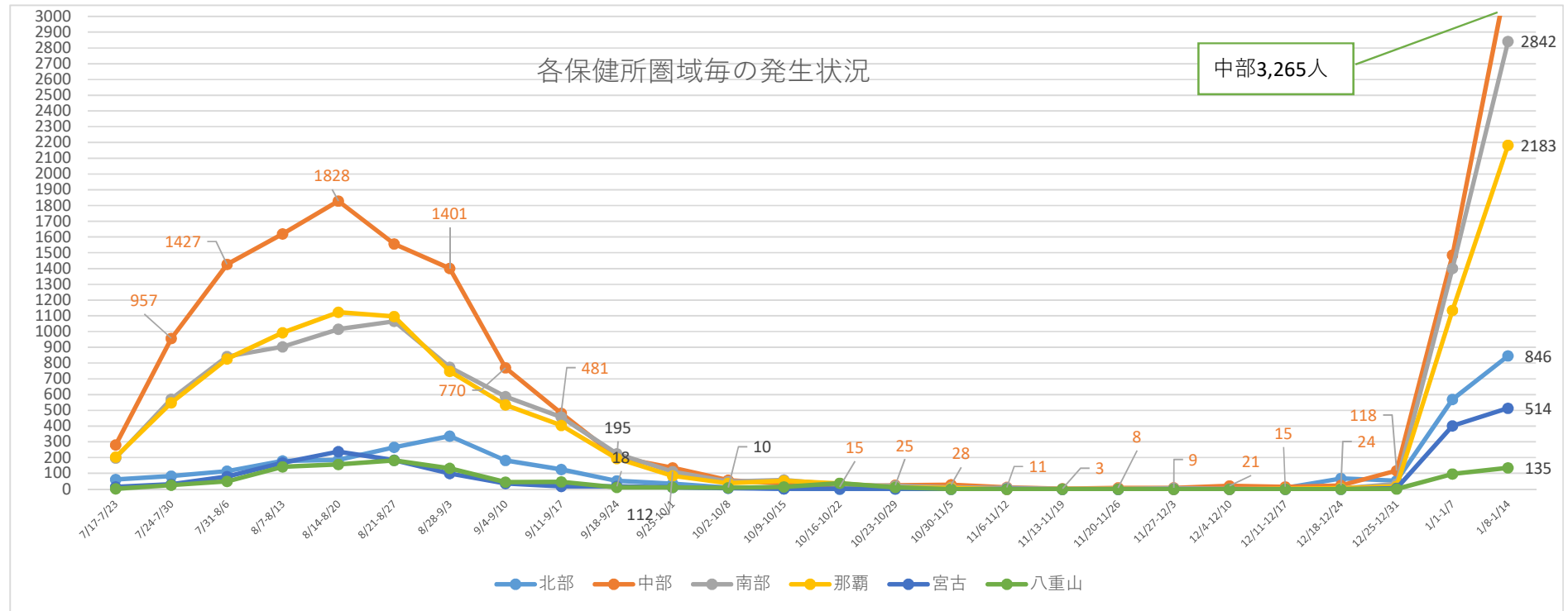
【新規感染者数の10万人当たり全国ワースト】（令和2年）8/1-9/7まで38日間、10/3~11/5まで34日間  
 （令和3年）4/2~4/5まで4日間、5/22~7/3まで43日間、7/30~10/8まで71日間、10/13~10/30まで18日間  
 12/24~

## 各市及び各保健所管内の1週間毎の感染者新規発生状況

	7/17- 7/23	7/24- 7/30	7/31- 8/6	8/7- 8/13	8/14- 8/20	8/21- 8/27	8/28- 9/3	9/4- 9/10	9/11- 9/17	9/18- 9/24	9/25- 10/1	10/2- 10/8	10/9- 10/15	10/16- 10/22	10/23- 10/29	10/30 -11/5	11/6- 11/12	11/13- 11/19	11/20- 11/26	11/27- 12/3	12/4- 12/10	12/11- 12/17	12/18- 12/24	12/25- 12/31	1/1-1/7	1/8-1/14	
名護市	50	69	79	141	138	196	248	132	89	35	25	7	2	0	1	1	0	0	0	0	0	0	14	13	449	644	
北部保健所管内	12	14	35	39	48	69	89	50	36	18	9	3	0	0	0	0	0	0	0	3	2	9	54	41	121	202	
宜野湾市	38	154	204	228	317	292	245	195	128	51	48	20	13	5	5	6	0	2	3	3	14	5	1	16	291	616	
沖縄市	78	266	481	561	568	452	353	230	140	52	50	12	9	3	4	0	3	1	4	1	1	0	9	38	395	1045	
うるま市	86	326	447	425	439	397	376	152	107	50	17	9	9	4	6	20	5	0	0	0	0	0	4	9	32	284	660
中部保健所管内	78	211	295	406	504	416	427	193	106	51	21	16	5	3	10	2	3	0	1	5	6	6	5	32	515	944	
那覇市	203	548	826	992	1123	1095	748	534	404	195	84	37	53	35	12	7	0	1	1	0	0	2	5	17	1135	2183	
浦添市	65	184	277	290	366	360	237	193	154	76	40	21	36	12	16	4	1	0	0	3	0	1	0	14	444	843	
豊見城市	42	106	146	203	170	172	100	69	44	44	17	10	6	1	2	0	2	3	2	0	0	0	2	5	232	447	
糸満市	28	97	114	97	131	163	130	108	80	34	13	8	5	5	2	0	0	0	0	2	1	0	0	2	178	405	
南城市	15	39	68	68	102	93	74	47	60	21	11	3	0	6	0	0	1	0	0	0	0	0	2	4	146	260	
南部保健所管内	48	145	236	246	246	278	232	170	119	50	31	6	11	4	1	7	4	0	0	0	0	0	0	8	401	887	
宮古島市	15	31	79	167	238	184	96	36	18	18	12	6	3	2	3	0	1	0	0	0	0	0	0	6	401	514	
宮古保健所管内	0	0	0	0	0	0	3	0	0	0	0	0	0	0	0	0	0	0	0	0	0	0	0	0	0	0	
石垣市	2	25	46	119	129	137	100	41	45	11	12	8	15	37	10	0	0	0	0	0	0	0	0	1	96	130	
八重山保健所管内	0	0	3	22	27	45	33	4	1	0	0	0	0	0	1	0	0	0	0	0	0	0	0	0	0	5	
県外	2	20	38	52	44	47	13	7	5	0	1	1	0	0	0	0	0	0	0	0	0	0	0	0	82	81	
	762	2235	3374	4056	4590	4396	3504	2161	1536	706	391	167	167	117	73	47	20	7	11	17	24	27	101	229	5170	9866	

### 各保健所管内の圏域毎の状況

	7/17-7/23	7/24-7/30	7/31-8/6	8/7-8/13	8/14-8/20	8/21-8/27	8/28-9/3	9/4-9/10	9/11-9/17	9/18-9/24	9/25-10/1	10/2-10/8	10/9-10/15	10/16-10/22	10/23-10/29	10/30-11/5	11/6-11/12	11/13-11/19	11/20-11/26	11/27-12/3	12/4-12/10	12/11-12/17	12/18-12/24	12/25-12/31	1/1-1/7	1/8-1/14	
北部	62	83	114	180	186	265	337	182	125	53	34	10	2	0	1	1	0	0	0	3	2	9	68	54	570	846	
中部	280	957	1427	1620	1828	1557	1401	770	481	204	136	57	36	15	25	28	11	3	8	9	21	15	24	118	1485	3265	
南部	198	571	841	904	1015	1066	773	587	457	225	112	48	58	28	21	11	8	3	2	5	1	1	4	33	1401	2842	
那覇	203	548	826	992	1123	1095	748	534	404	195	84	37	53	35	12	7	0	1	1	0	0	2	5	17	1135	2183	
宮古	15	31	79	167	238	184	99	36	18	18	12	6	3	2	3	0	1	0	0	0	0	0	0	6	401	514	
八重山	2	25	49	141	156	182	133	45	46	11	12	8	15	37	11	0	0	0	0	0	0	0	0	0	1	96	135



## 各市町村別モニタリング(1週間単位)

1月19日集計

市町村名	人口	12/1-12/7	12/8-12/14	12/15-12/21	12/22-12/28	12/29-1/4	1/5-1/11	1/12-1/18	前週比	直近1週間10万人あたり新規	
那覇市	320,467	0	2	0	10	199	2,090	1,976	0.95	616.60	北部町村
宜野湾市	100,462	9	11	1	10	64	516	641	1.24	638.05	171
石垣市	49,848	0	0	0	0	18	154	145	0.94	290.88	中部町村
浦添市	115,548	1	1	0	6	77	797	808	1.01	699.28	968
名護市	63,724	0	0	4	13	119	648	571	0.88	896.05	南部町村
糸満市	62,349	1	0	0	1	40	313	504	1.61	808.35	859
沖縄市	142,973	1	1	3	19	99	703	1,227	1.75	858.20	宮古町村
豊見城市	65,766	0	0	0	2	64	391	459	1.17	697.93	0
うるま市	125,338	0	0	7	19	98	440	749	1.70	597.58	八重山町村
宮古島市	55,577	0	0	0	1	96	581	393	0.68	707.13	7
南城市	44,924	0	0	2	0	28	232	317	1.37	705.64	
国頭村	4,581	0	0	0	0	4	23	18	0.78	392.93	
大宜味村	3,051	0	0	0	0	1	10	8	0.80	262.21	
東村	1,717	0	0	1	1	4	11	5	0.45	291.21	
今帰仁村	9,322	0	0	0	5	9	75	56	0.75	600.73	
本部町	13,153	5	3	12	69	13	66	54	0.82	410.55	
恩納村	11,050	0	0	1	0	20	80	53	0.66	479.64	
宜野座村	6,140	0	0	0	0	6	65	40	0.62	651.47	
金武町	11,450	4	0	1	3	18	110	90	0.82	786.03	
伊江村	4,449	0	0	0	0	1	36	21	0.58	472.02	
読谷村	41,642	0	0	0	4	52	169	206	1.22	494.69	
嘉手納町	13,409	2	0	1	1	3	49	86	1.76	641.36	
北谷町	28,850	1	2	0	2	13	125	236	1.89	818.02	
北中城村	17,821	1	3	2	1	9	95	99	1.04	555.52	
中城村	22,046	0	0	1	0	9	116	158	1.36	716.68	
西原町	35,454	0	0	0	0	36	228	243	1.07	685.40	
与那原町	20,117	0	0	0	0	10	116	127	1.09	631.31	
南風原町	40,375	0	0	0	0	20	212	286	1.35	708.36	
渡嘉敷村	718	0	0	0	0	0	0	17		2,367.69	
座間味村	897	0	0	0	0	1	2	0	0.00	0.00	
粟国村	684	0	0	0	0	0	0	0		0.00	
渡名喜村	342	0	0	0	0	0	0	0		0.00	
南大東村	1,224	0	0	0	0	0	2	20	10.00	1,633.99	
北大東村	561	0	0	0	0	0	1	0	0.00	0.00	
伊平屋村	1,200	0	0	0	0	0	0	8		666.67	
伊是名村	1,322	0	0	0	0	0	0	1		75.64	
久米島町	7,652	0	0	0	0	2	16	12	0.75	156.82	
八重瀬町	31,882	0	0	0	0	14	150	154	1.03	483.03	
多良間村	1,091	0	0	0	0	0	0	0		0.00	
竹富町	4,262	0	0	0	0	0	2	5	2.50	117.32	
与那国町	1,680	0	0	0	0	0	0	2		119.05	
他県		0	0	0	0	27	112	43	0.38		
確認中		0	0	0	0	1	21	12	0.57		
計	1,485,118	25	23	36	167	1,175	8,757	9,850	1.12	663.25	
那覇	320,467	0	2	0	10	199	2,090	1,976	0.95	616.60	那覇
南部	428,493	2	1	2	9	292	2,460	2,947	1.20	687.76	南部
中部	521,181	18	17	17	59	391	2,468	3,585	1.45	687.86	中部
北部	102,519	5	3	17	88	151	869	742	0.85	723.77	北部
宮古	56,668	0	0	0	1	96	581	393	0.68	693.51	宮古
八重山	55,790	0	0	0	0	18	156	152	0.97	272.45	八重山

※陽性者数は確定日ベース

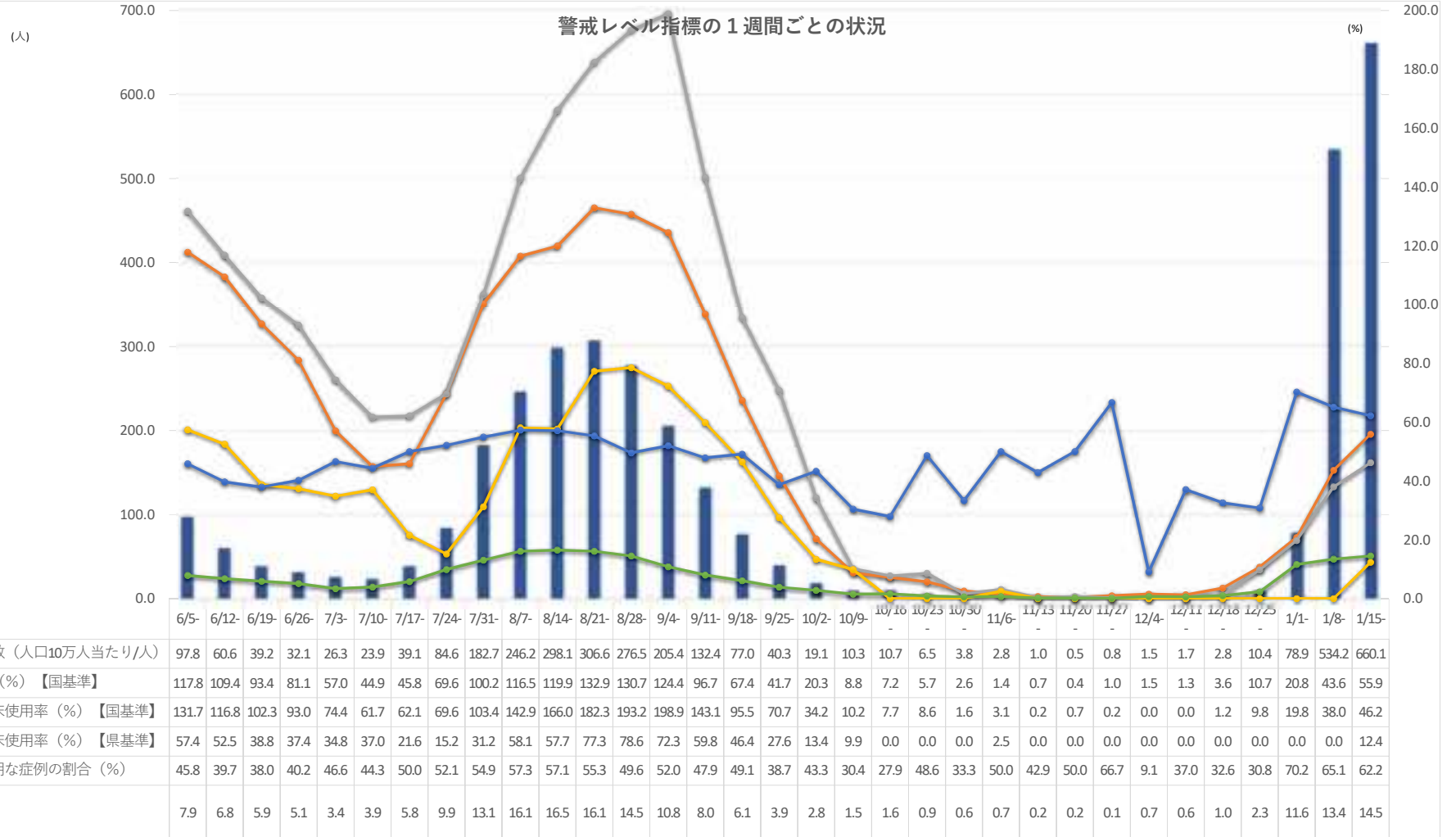
直近1週間10万人あたり

~2.5

2.5~15

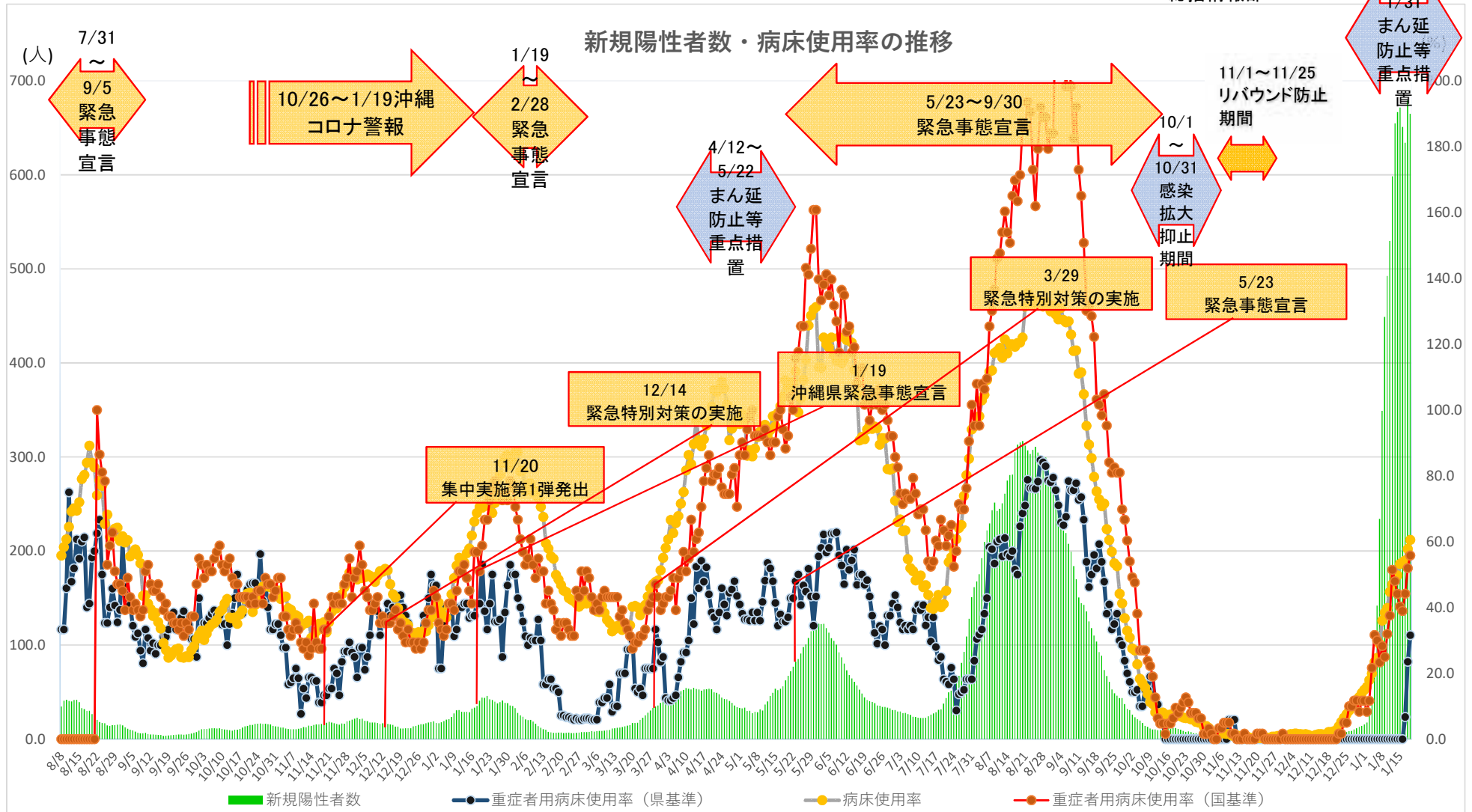
15~

25~

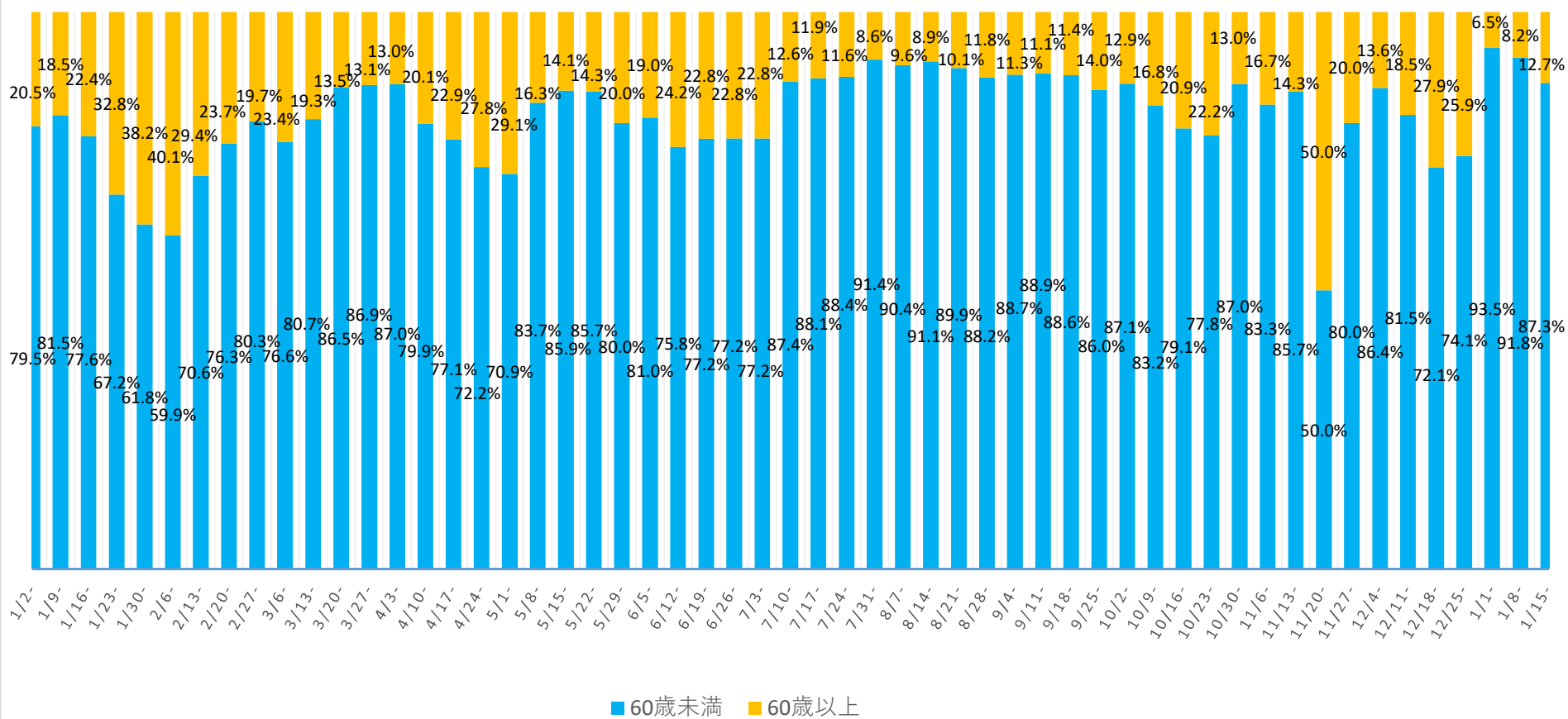


資料3-4

令和4年1月19日時点  
総括情報部

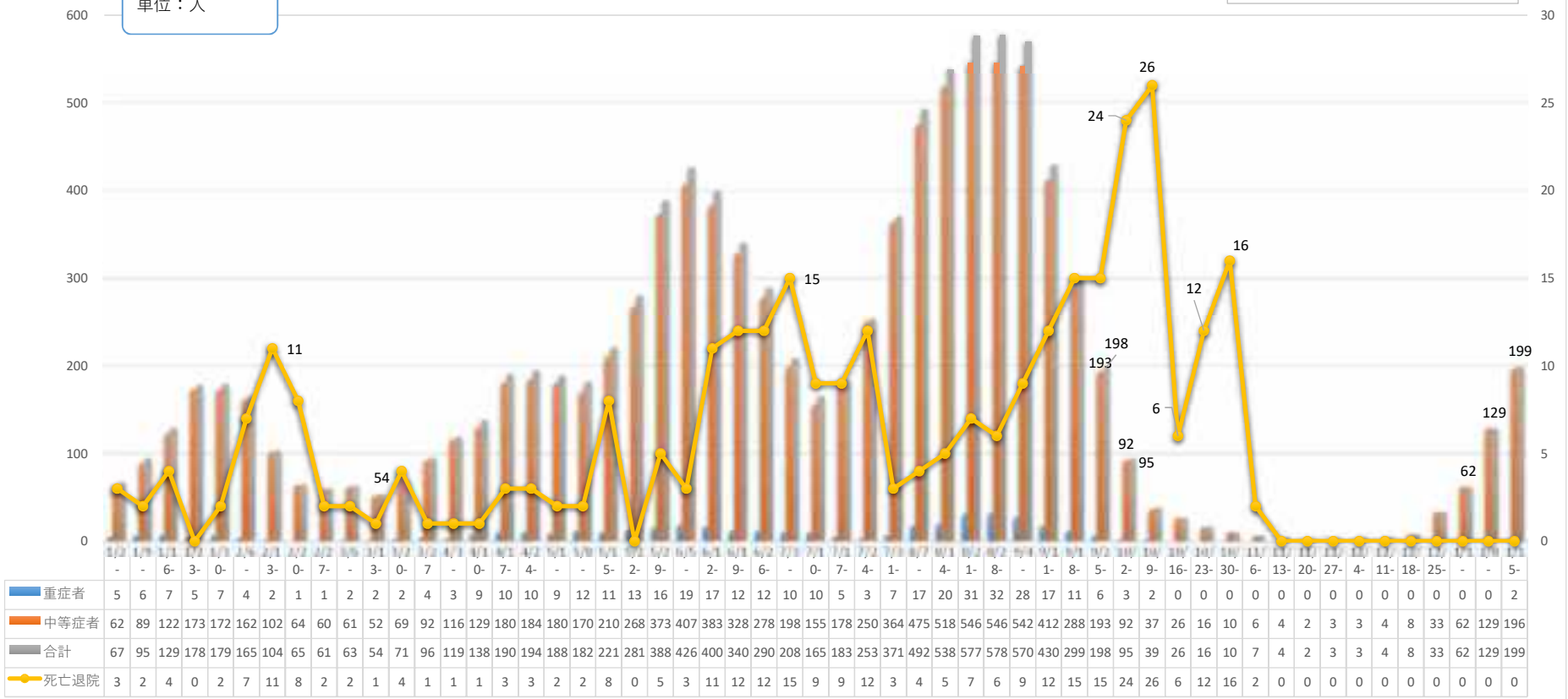


## 新規感染者に占める60歳以上の割合



重症・中等症患者の 1 週間ごとの状況

単位：人



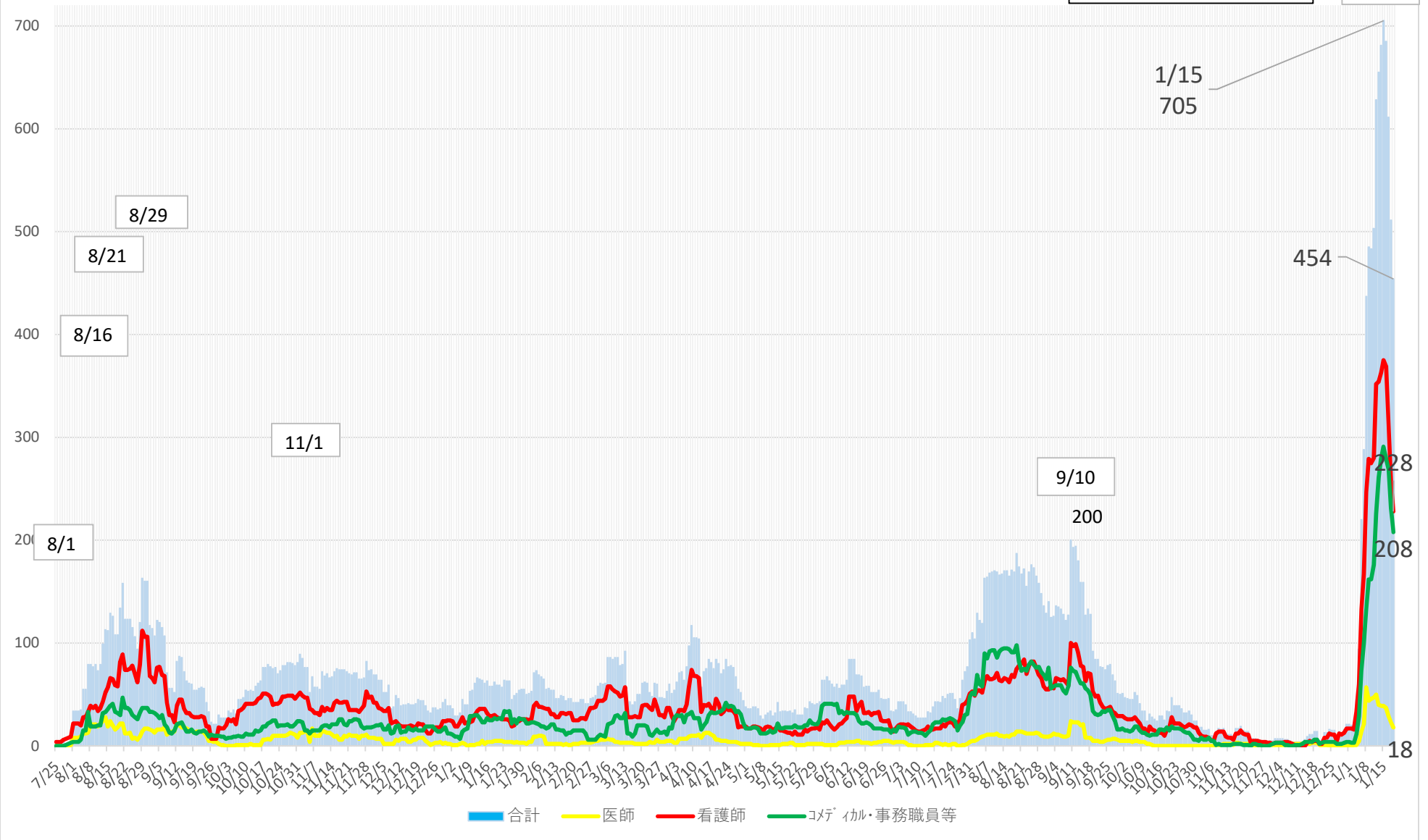


資料3-7

患者受入医療機関の就業制限(休業)状況

令和4年1月19日時点  
総括情報部

1/19



推定感染源が飲食関係の市町村別陽性者数について  
(10月17日～令和4年1月16日(速報値))

	10/1- 県独自措置		10/31-	11/7-	11/14-	11/21- 11/27	11/28- 12/4	12/5- 12/12	12/13- 12/19	12/20- 12/26	12/27- 1/2	1/3- 1/9	1/9- まん延 防止	直近 5週間 計
	10/17-	10/24-											1/10- 1/16	
那覇市	1	0	0	0	0	0	0	0	1	0	8	84	91	184
宜野湾市	0	1	0	0	0	1	1	0	0	0	1	18	21	40
石垣市	1	1	0	0	0	0	0	0	0	0	1	7	10	18
浦添市	0	0	0	0	0	0	1	0	0	0	1	23	20	44
名護市	0	0	0	0	0	0	0	0	0	0	4	31	18	53
糸満市	1	0	0	0	0	0	0	0	0	0	0	15	5	20
沖縄市	0	0	0	0	0	0	0	0	0	3	3	30	45	81
豊見城市	0	0	0	0	0	0	0	0	0	0	1	14	11	26
うるま市	0	1	5	1	0	0	0	0	0	0	2	27	17	46
宮古島市	0	1	0	0	0	0	0	0	0	0	3	30	18	51
南城市	0	0	0	0	0	0	0	0	0	0	0	9	3	12
北部保健所	0	0	0	0	0	0	2	1	0	15	0	15	9	39
中部保健所	0	0	0	1	0	0	0	0	0	0	6	49	31	86
(恩納村)	0	0	0	0	0	0	0	0	0	0	0	1	1	2
(宜野座村)	0	0	0	0	0	0	0	0	0	0	0	7	0	7
(金武町)	0	0	0	1	0	0	0	0	0	0	0	18	3	21
(読谷村)	0	0	0	0	0	0	0	0	0	0	5	7	6	18
(嘉手納町)	0	0	0	0	0	0	0	0	0	0	0	2	3	5
(北谷町)	0	0	0	0	0	0	0	0	0	0	0	8	12	20
(北中城村)	0	0	0	0	0	0	0	0	0	0	1	1	3	5
(中城村)	0	0	0	0	0	0	0	0	0	0	0	6	3	9
南部保健所	0	0	1	0	0	0	0	0	0	0	2	32	25	59
(西原町)	0	0	0	0	0	0	0	0	0	0	0	6	4	10
(与那原町)	0	0	1	0	0	0	0	0	0	0	1	9	8	18
(南風原町)	0	0	0	0	0	0	0	0	0	0	1	9	4	14
(久米島町)	0	0	0	0	0	0	0	0	0	0	0	1	0	1
(座間味村)	0	0	0	0	0	0	0	0	0	0	0	0	0	0
(南大東村)	0	0	0	0	0	0	0	0	0	0	0	0	1	1
(渡嘉敷村)	0	0	0	0	0	0	0	0	0	0	0	0	0	0
(八重瀬町)	0	0	0	0	0	0	0	0	0	0	0	7	8	15
八重山保健所	0	0	0	0	0	0	0	0	0	0	0	0	2	2
他県	0	0	0	0	0	0	0	0	0	0	0	2	3	5
合計	3	4	6	2	0	1	4	1	1	18	32	386	329	766

(確定日ベース)

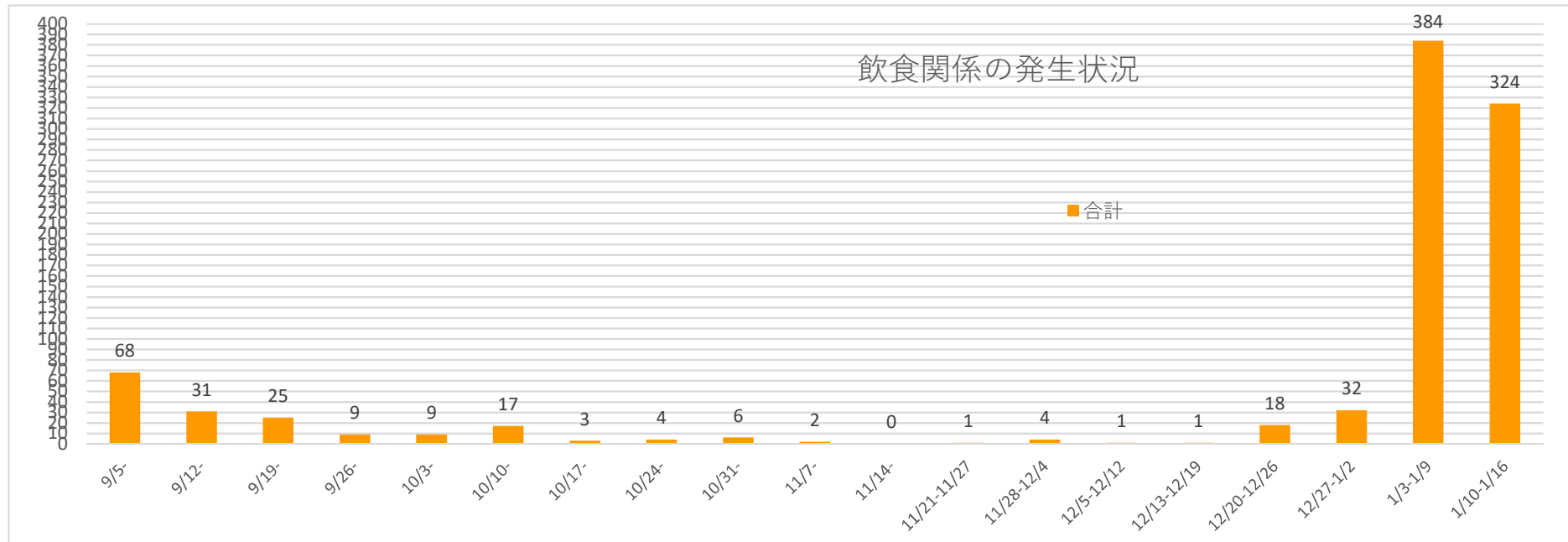
割合	10/17-	10/24-	10/31-	11/7-	11/14-	11/21-	11/28-	12/5-	12/13-	12/20-	12/27-	1/3-	1/10-	直近 5週間 計
那覇市	33%	0%	0%	0%	-	0%	0%	0%	100%	0%	25%	22%	28%	24%
宜野湾市	0%	25%	0%	0%	-	100%	25%	0%	0%	0%	3%	5%	6%	5%
石垣市	33%	25%	0%	0%	-	0%	0%	0%	0%	0%	3%	2%	3%	2%
浦添市	0%	0%	0%	0%	-	0%	25%	0%	0%	0%	3%	6%	6%	6%
名護市	0%	0%	0%	0%	-	0%	0%	0%	0%	0%	13%	8%	5%	7%
糸満市	33%	0%	0%	0%	-	0%	0%	0%	0%	0%	0%	4%	2%	3%
沖縄市	0%	0%	0%	0%	-	0%	0%	0%	0%	17%	9%	8%	14%	11%
豊見城市	0%	0%	0%	0%	-	0%	0%	0%	0%	0%	3%	4%	3%	3%
うるま市	0%	25%	83%	50%	-	0%	0%	0%	0%	0%	6%	7%	5%	6%
宮古島市	0%	25%	0%	0%	-	0%	0%	0%	0%	0%	9%	8%	5%	7%
南城市	0%	0%	0%	0%	-	0%	0%	0%	0%	0%	0%	2%	1%	2%
北部保健所	0%	0%	0%	0%	-	0%	50%	100%	0%	83%	0%	4%	3%	5%
中部保健所	0%	0%	0%	50%	-	0%	0%	0%	0%	0%	19%	13%	9%	11%
南部保健所	0%	0%	17%	0%	-	0%	0%	0%	0%	0%	1%	10%	8%	8%
他県	0%	0%	0%	0%	-	0%	0%	0%	0%	0%	0%	2%	1%	1%
合計	100%	100%	100%	100%	-	100%	100%	100%	100%	100%	100%	100%	100%	100%

※飲食関係の従業員も含めている。

※クラスター発生箇所等店舗箇所が分かる場合は該当市町村に計上

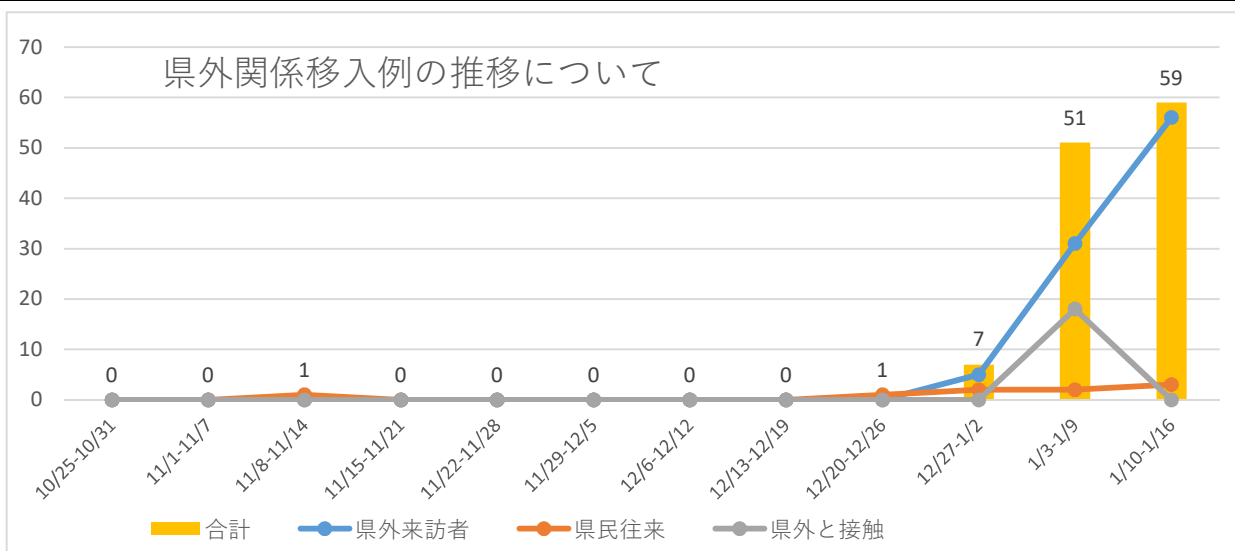
## 各保健所管内の圏域毎の状況（飲食関係）

	9/5-	9/12-	9/19-	9/26-	10/3-	10/10-	10/17-	10/24-	10/31-	11/7-	11/14-	11/21- 11/27	11/28- 12/4	12/5- 12/12	12/13- 12/19	12/20- 12/26	12/27- 1/2	1/3-1/9	1/10- 1/16
北部	3	1	0	0	0	0	0	0	0	0	0	0	2	1	0	15	4	46	27
中部	18	11	7	5	4	1	0	2	5	2	0	1	1	0	0	3	12	124	114
南部	13	7	6	0	2	3	1	0	1	0	0	0	1	0	0	0	4	93	64
那覇	24	8	5	4	2	3	1	0	0	0	0	0	0	0	1	0	8	84	91
宮古	4	4	3	0	0	0	0	1	0	0	0	0	0	0	0	0	3	30	18
八重山	6	0	4	0	1	10	1	1	0	0	0	0	0	0	0	0	1	7	10
合計	68	31	25	9	9	17	3	4	6	2	0	1	4	1	1	18	32	384	324



移入例の陽性者数の速報値について

1週間毎	10/25-10/31	11/1-11/7	11/8-11/14	11/15-11/21	11/22-11/28	11/29-12/5	12/6-12/12	12/13-12/19	12/20-12/26	12/27-1/2	1/3-1/9	1/10-1/16	総合計
県外来訪者	0	0	0	0	0	0	0	0	0	5	31	56	534
県民往来	0	0	1	0	0	0	0	0	1	2	2	3	296
県外と接触	0	0	0	0	0	0	0	0	0	0	18	0	241
合計	0	0	1	0	0	0	0	0	1	7	51	59	1071
全体に占める割合	0%	0%	6%	0%	0%	0%	0%	0%	1%	2%	1%	1%	2%
全体の発生者数	60	49	16	8	11	24	21	26	130	383	7311	9356	62,994
内1都3県	0	0	1	0	0	0	0	0	1	4	16	27	449
移入例に占める割合	-	-	100%	-	-	-	-	-	100%	57%	31%	46%	42%



※年末、帰省等による移入例を確認している。

※1月当初から全国的な感染拡大に伴い移入例が一気に増加(複数県からの移入を確認)

※1月2週目の県外は多数の県(16県)からの移入例を確認している。

【参考：首都圏等の10万人当たりの新規陽性者数】

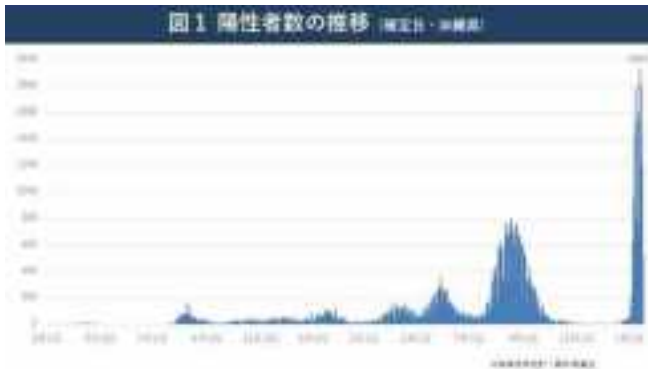
1週間毎	10/25	11/1-	11/8-	11/15	11/22	11/29	12/6-	12/13	12/20-	12/27-	1/3-	1/10-	
東京都	1.2	1.0	1.2	0.9	0.7	0.8	0.9	1.2	1.7	3.3	33.6	144.0	
大阪府	4.0	2.6	1.7	1.5	1.0	1.1	0.9	1.0	1.7	4.3	38.5	175.9	
沖縄県	4.2	3.2	1.3	0.4	0.8	1.4	1.6	1.7	7.3	17.4	448.8	650.9	
全国平均	1.4	1.0	1.0	0.8	0.5	0.6	0.6	0.8	1.2	2.1	24.5	92.6	
県外来訪者うち 県内住所	0	0	0	0	0	0	0	0	0	3	2	3	71

## 沖縄県新型コロナウイルス感染症発生動向報告

沖縄県疫学・統計解析委員会

### 【現状】

#### 新規陽性者数・実効再生産数



沖縄県における先週（1月10日-16日）の新規陽性者数は、9,355人（先々週 7,308人）でした（図1）。沖縄本島（周辺離島を含む）における先週の実効再生産数(R)<sup>\*1</sup>は1.29（最小値-最大値:0.76-1.84）、このうち那覇市の実効再生産数(R)は1.26（0.97-1.69）でした。また、宮古は0.86（0.54-1.81）、八重山は0.93（0.57-1.43）でした。

1月上旬に認めた陽性者数の急激な増加は収まりつつあるようですが、検査体制の上限に近づいていることから、予約が取れないなど受検を諦めている方が一定数いるものと考えられます。また、オミクロン株に感染しても、若者にとっては軽症であるとの情報が拡がっていることで、検査を受けない方が増えている可能性があるため、推定値が下振れている可能性があります。

\*1：最終日を除いた直近7日間における日別推定値（平均値）の平均値。（）内は、直近7日間における日別推定値（平均値）の範囲（最小値から最大値）を表す。

#### 年代別推移



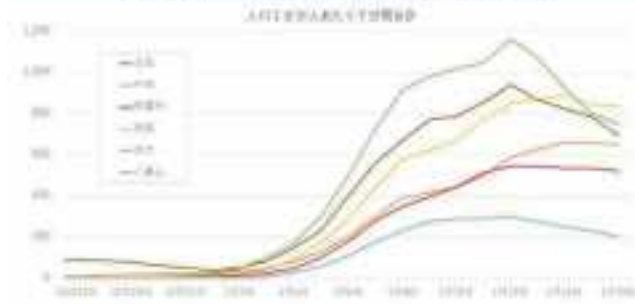
年代別では、20代が2,446人（26%）と最多ですが、先々週の3,624人から大きく減少しています。次いで、10代1,471人（16%）ですが、先々週の859人から大きく増加しています（図2）。



年齢階級別割合の日別推移でみると、1月上旬には半数近くを占めていた20代の占める割合が急速に縮小し、小児、高齢者を含めた全世代へと拡散し始めていることが分ります（図3）。

保健所管区別・市町村別推移

図 4 保健所管区別にみる新規陽性者数の推移



保健所管轄区域別（7 日間合計）では、北部 771 人（先々週 787 人）、中部 3,238 人（先々週 2,069 人）、那覇市 2,137 人（先々週 1,618 人）、南部 2,678 人（先々週 1,996 人）、宮古 415 人（先々週 547 人）、八重山 58 人（先々週 146 人）でした。北部、離島では減少に転じた可能性があります。中南部では高いレベルでの流行が続いています（図 4）。

図 5 沖縄県・市町村別ヒートマップ（1月10日～16日）



人口 1 万人以上の市町村別（人口 10 万人あたり 7 日間合計）では、多い順に名護市 864、宮古島市 832、沖縄市 757 でした（図 5）。名護市では、65 歳以上の高齢者 84 人（16%）と多いことが特徴で、このうち 33 人が施設入所者でした。

渡航者関連

保健所の疫学調査によると、渡航後に陽性を確認した方は 61 人（0.7%）でした。内訳は、県外からの渡航者 58 人（先々週 126 人）、県外へ渡航した県民 3 人（先々週 3 人）でした。都道府県別では、東京都 11 人と最多で、次いで大阪府 10 人、神奈川県 9 人と続きます。渡航元は 18 都道府県

に及んでおり、全国的に流行していることが推察されます。

入院患者数推移

図 6 新規陽性者数および重症度別入院患者数

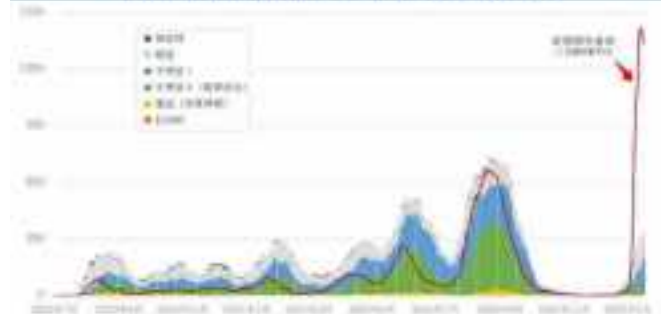
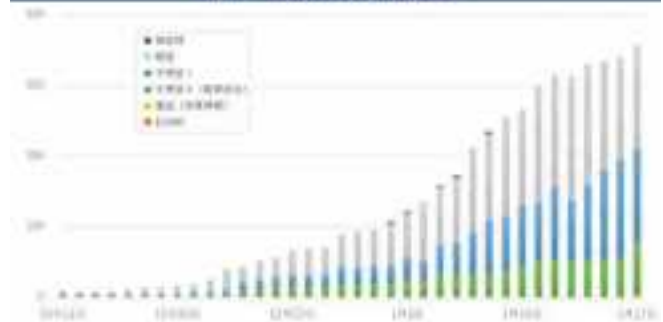


図 7 重症度別入院患者数



入院患者数は、先週末（1 月 16 日時点）で 339 人と 1 週間前の 255 人から急速に増加しています。酸素投与など中等症患者も 195 人と 1 週間前の 115 人より大きく増加しています。ただし、気管挿管など重症患者は発生していません（図 6、7）。

第 6 波における重症度

図 8 新規陽性者における重症度（宮古・八重山次亜海/1月1日～16日）



1 月 1 日から 16 日までに、宮古島市および石垣市で診断された新規陽性者 1,234 人について重症度を確認したところ、1 月 17 日時点で中等症 1

## 【資料 3-10】

令和 4 年 1 月 18 日

(息切れ、肺炎所見あり) 32 人 (2.6%)、中等症 II (酸素投与、呼吸不全あり) 20 人 (1.6%) のほかは無症候または軽症でした。人工呼吸管理を要する重症者は出ていません。

年齢階級別では、40 歳未満 830 人の陽性者のうち酸素投与を要した症例は 1 人のみ、80 歳未満の 96.9%が無症候または軽症でした。一方、80 歳以上の陽性者は 28 人と限られた範囲ではありますが、21.4%が酸素投与を要する状態となっています (図 8)。



【今後の見通しと対策】

沖縄県では、オミクロン株への置き換わりとともに急速な感染拡大を認めています。しかし、先週中旬以降、新規陽性者数の伸びは鈍化してきています。

1 月 9 日から県内全域で実施されている重点措置を含め、県民による感染予防の効果が表れてきた可能性があります。仕事始めの週には無料検査に集まっていたものが、オミクロン株は軽症が多いとの情報とともに、とくに若者層が検査を受けなくなっていることも考えられます。

今週は、成人式を含む 3 連休で感染した方が診断される時期にあるため、ふたたび新規陽性者数が増加する可能性があります。昨年の同時期において、家庭や職場において二次感染、三次感染が続き、高齢者へと感染が拡大していった経緯がありました。引き続き感染拡大を抑止する取り組みが求められます。

これまでは、若者中心の流行であったことから重症者は認めておらず、流行規模に比して入院を要する患者数も限定的です。しかし、すでに高齢者や小児へと世代を超えて広がり始めています。伸びが鈍化したとはいえ、沖縄県は大きな流行の最中にあり、今後、このまま高齢者へと広がった場合には、入院需要が急速に増大して医療がひっ迫する可能性があります。とくに高齢者施設の集団感染を警戒すべき状況です。

50 歳未満の若年者の多くは感染しても症状は軽く、自宅療養で軽快しています。ただし、肥満や基礎疾患、妊娠など重症化リスクのある方々は、症状を認める時は早めに受診されることを勧めます。高齢者と同居されている方、高齢者へのケアに関わっている方も、症状を認める時は早めに検査を受けるようにしてください。PCR 検査の予約がとりにくい場合には、市販の医療用抗原検査キットを活用してください。

オミクロン株であっても、基本的な感染対策が有効です。すなわち、人が集まる場所では、マスクを着用してください。公共のモノに触れたときは、こまめにアルコールなどで手を消毒してください。一緒に食事をするのは、同居する家族やパートナーなど親しい人に留めてください。そして、発熱などの症状を認める時、仕事や学校を休み、外出を自粛することは極めて重要です。



今週も本島中南部を中心に増加が続き、新規陽性者数は 10,000-15,000 人と見込みます。ただし、成人式を含む先の三連休での感染者を多数認めて、これを上回る可能性もあります。また、今週末までに入院患者数は急速に増加し、650-750 人と見込みますが、社会福祉施設における集団感染が生じた場合、そのまま施設での療養が選択される場合には、入院患者数が抑制される可能性があります (図 9)。