

# 総合運動公園オートキャンプ場自炊場工事（建築）

## 竣工図

平成7年度

図 面 目 録	
14-1	仕様書(2の1)
14-2	仕様書(2の2)
14-3	配 置 図
14-4	自炊棟NO1・2配置図
14-5	平面図 屋根伏図
14-6	立面図 断面図
14-7	炬計図
14-8	輪組図 小屋伏図
14-9	自炊釜・調理台・流し台 詳細図
14-10	足洗場・ベンチ・踏石 詳細図
14-11	接合金具詳細図
14-12	構造標準図(その1)
14-13	構造標準図(その2)
14-14	基礎伏図 基礎配筋図

沖縄県土木建築部中部土木事務所

(平成5年版) 建築工事仕様書

I. 工事概要
1. 工事名称: 総合運動公園オートキャンプ場自然休養(建築)
2. 工事概要: 管理棟, 総合事務所, 自然休養
3. 建築面積: 774.00㎡
4. 延床面積: 1,000.00㎡
5. 工事種別: 新築
6. 建築標準: 省エネルギー
7. 構造: 地上 鋼骨鉄筋コンクリート造
8. 基礎: 基礎: 地下 鋼骨鉄筋コンクリート造
9. 基礎埋込: 60mm
10. 基礎深さ: 60mm

II. 工期
1. 発注日から
2. 平成5年 月 日 から 平成 年 月 日まで
3. 発注後 日以内
4. 発注後 日以内
5. 発注後 日以内
6. 発注後 日以内
7. 発注後 日以内
8. 発注後 日以内
9. 発注後 日以内
10. 発注後 日以内

III. 建築材料の仕様

1. 建築材料の仕様
2. 建築材料の仕様
3. 建築材料の仕様
4. 建築材料の仕様
5. 建築材料の仕様
6. 建築材料の仕様
7. 建築材料の仕様
8. 建築材料の仕様
9. 建築材料の仕様
10. 建築材料の仕様

IV. 建築材料の仕様

1. 建築材料の仕様
2. 建築材料の仕様
3. 建築材料の仕様
4. 建築材料の仕様
5. 建築材料の仕様
6. 建築材料の仕様
7. 建築材料の仕様
8. 建築材料の仕様
9. 建築材料の仕様
10. 建築材料の仕様

V. 建築材料の仕様

1. 建築材料の仕様
2. 建築材料の仕様
3. 建築材料の仕様
4. 建築材料の仕様
5. 建築材料の仕様
6. 建築材料の仕様
7. 建築材料の仕様
8. 建築材料の仕様
9. 建築材料の仕様
10. 建築材料の仕様

VI. 建築材料の仕様

1. 建築材料の仕様
2. 建築材料の仕様
3. 建築材料の仕様
4. 建築材料の仕様
5. 建築材料の仕様
6. 建築材料の仕様
7. 建築材料の仕様
8. 建築材料の仕様
9. 建築材料の仕様
10. 建築材料の仕様

VII. 建築材料の仕様

1. 建築材料の仕様
2. 建築材料の仕様
3. 建築材料の仕様
4. 建築材料の仕様
5. 建築材料の仕様
6. 建築材料の仕様
7. 建築材料の仕様
8. 建築材料の仕様
9. 建築材料の仕様
10. 建築材料の仕様

VIII. 建築材料の仕様

1. 建築材料の仕様
2. 建築材料の仕様
3. 建築材料の仕様
4. 建築材料の仕様
5. 建築材料の仕様
6. 建築材料の仕様
7. 建築材料の仕様
8. 建築材料の仕様
9. 建築材料の仕様
10. 建築材料の仕様

IX. 建築材料の仕様

1. 建築材料の仕様
2. 建築材料の仕様
3. 建築材料の仕様
4. 建築材料の仕様
5. 建築材料の仕様
6. 建築材料の仕様
7. 建築材料の仕様
8. 建築材料の仕様
9. 建築材料の仕様
10. 建築材料の仕様

X. 建築材料の仕様

1. 建築材料の仕様
2. 建築材料の仕様
3. 建築材料の仕様
4. 建築材料の仕様
5. 建築材料の仕様
6. 建築材料の仕様
7. 建築材料の仕様
8. 建築材料の仕様
9. 建築材料の仕様
10. 建築材料の仕様

XI. 建築材料の仕様

1. 建築材料の仕様
2. 建築材料の仕様
3. 建築材料の仕様
4. 建築材料の仕様
5. 建築材料の仕様
6. 建築材料の仕様
7. 建築材料の仕様
8. 建築材料の仕様
9. 建築材料の仕様
10. 建築材料の仕様

XII. 建築材料の仕様

1. 建築材料の仕様
2. 建築材料の仕様
3. 建築材料の仕様
4. 建築材料の仕様
5. 建築材料の仕様
6. 建築材料の仕様
7. 建築材料の仕様
8. 建築材料の仕様
9. 建築材料の仕様
10. 建築材料の仕様

XIII. 建築材料の仕様

1. 建築材料の仕様
2. 建築材料の仕様
3. 建築材料の仕様
4. 建築材料の仕様
5. 建築材料の仕様
6. 建築材料の仕様
7. 建築材料の仕様
8. 建築材料の仕様
9. 建築材料の仕様
10. 建築材料の仕様

XIV. 建築材料の仕様

1. 建築材料の仕様
2. 建築材料の仕様
3. 建築材料の仕様
4. 建築材料の仕様
5. 建築材料の仕様
6. 建築材料の仕様
7. 建築材料の仕様
8. 建築材料の仕様
9. 建築材料の仕様
10. 建築材料の仕様

XV. 建築材料の仕様

1. 建築材料の仕様
2. 建築材料の仕様
3. 建築材料の仕様
4. 建築材料の仕様
5. 建築材料の仕様
6. 建築材料の仕様
7. 建築材料の仕様
8. 建築材料の仕様
9. 建築材料の仕様
10. 建築材料の仕様

XVI. 建築材料の仕様

1. 建築材料の仕様
2. 建築材料の仕様
3. 建築材料の仕様
4. 建築材料の仕様
5. 建築材料の仕様
6. 建築材料の仕様
7. 建築材料の仕様
8. 建築材料の仕様
9. 建築材料の仕様
10. 建築材料の仕様

1. 監査員事務所

① 監査員事務所
② 工事用水
③ 工事用電力
④ 監査員事務所
⑤ その他

2. 地盤及び基礎

① 地盤及び基礎
② 地盤発生土の処理

3. 既設コンクリート杭地盤及び基礎

Table with columns: 杭の種類, 杭径, 杭長, 杭間隔, etc.

4. 基礎

① 基礎
② 基礎

5. 平版基礎

① 平版基礎

6. 筋力構造

① 筋力構造

7. 砂利

① 砂利

8. 砕石

① 砕石

9. 鉄筋の種別

Table with columns: 鉄筋の種別, 径, 長さ, etc.

10. 溶接金網

① 溶接金網

11. 筋力構造

① 筋力構造

12. 筋力構造

① 筋力構造

13. 筋力構造

① 筋力構造

14. 筋力構造

① 筋力構造

15. 筋力構造

① 筋力構造

1. 設計基準

① 設計基準

2. レーミタスト

① レーミタスト

3. セメント

① セメント

4. 骨材

① 骨材

5. 砕石

① 砕石

6. 普通コンクリートの配合

① 普通コンクリートの配合

7. コンクリートの強度

① コンクリートの強度

8. 既設コンクリートの調査

① 既設コンクリートの調査

9. 新設コンクリート

① 新設コンクリート

10. 骨材のアルカリ反応性試験

① 骨材のアルカリ反応性試験

11. 砕石の製作工場

① 砕石の製作工場

12. 砕石の種別

① 砕石の種別

13. 石力ボルト

① 石力ボルト

14. チョーパシタル

① チョーパシタル

15. 製作精度

① 製作精度

16. 花巻部の嵌り

① 花巻部の嵌り

17. 筋力構造

① 筋力構造

18. 筋力構造

① 筋力構造

19. 筋力構造

① 筋力構造

20. 筋力構造

① 筋力構造

1. 補強コンクリート

① 補強コンクリート

2. コンクリート

① コンクリート

3. せん断

① せん断

4. キャスケル耐火物

① キャスケル耐火物

5. ALCパネルの埋め

① ALCパネルの埋め

6. FRCコンクリート

① FRCコンクリート

7. その他の工法

① その他の工法

8. アスファルト防水

① アスファルト防水

9. 防水

① 防水

10. 合成高分子ルーフィングシート

① 合成高分子ルーフィングシート

11. 防水

① 防水

12. 防水

① 防水

13. 防水

① 防水

14. シーリング用材料

① シーリング用材料

15. 防水

① 防水

16. 防水

① 防水

17. 防水

① 防水

18. 防水

① 防水

19. 防水

① 防水

20. 防水

① 防水

11. タイル工事	<p>施工箇所 形状寸法</p> <p>① 木 材</p>
② 瓦面仕上げ	<p>③ 防水・防風処理</p>
④ 防虫処理	<p>1. 長尺瓦締めつき</p>
⑤ 瓦面仕上げ	<p>2. 新 産 瓦</p>
⑥ 瓦面仕上げ	<p>3. 遮形石巻スレート</p>
⑦ 瓦面仕上げ	<p>4. ステンレス鋼</p>
⑧ 瓦面仕上げ	<p>5. アルミニウム製</p>
⑨ 瓦面仕上げ	<p>6. アルミニウム製</p>
⑩ 瓦面仕上げ	<p>7. アルミニウム製</p>
⑪ 瓦面仕上げ	<p>8. アルミニウム製</p>
⑫ 瓦面仕上げ	<p>9. アルミニウム製</p>

1. 防火材料等	<p>② 防水モルタル塗り</p>
③ 防火材料等	<p>④ 防火材料等</p>
⑤ 防火材料等	<p>⑥ 防火材料等</p>
⑦ 防火材料等	<p>⑧ 防火材料等</p>
⑨ 防火材料等	<p>⑩ 防火材料等</p>
⑪ 防火材料等	<p>⑫ 防火材料等</p>
⑬ 防火材料等	<p>⑭ 防火材料等</p>
⑮ 防火材料等	<p>⑯ 防火材料等</p>
⑰ 防火材料等	<p>⑱ 防火材料等</p>
⑲ 防火材料等	<p>⑳ 防火材料等</p>
㉑ 防火材料等	<p>㉒ 防火材料等</p>
㉓ 防火材料等	<p>㉔ 防火材料等</p>
㉕ 防火材料等	<p>㉖ 防火材料等</p>
㉗ 防火材料等	<p>㉘ 防火材料等</p>
㉙ 防火材料等	<p>㉚ 防火材料等</p>
㉛ 防火材料等	<p>㉜ 防火材料等</p>
㉝ 防火材料等	<p>㉞ 防火材料等</p>
㉟ 防火材料等	<p>㊱ 防火材料等</p>
㊲ 防火材料等	<p>㊳ 防火材料等</p>
㊴ 防火材料等	<p>㊵ 防火材料等</p>
㊶ 防火材料等	<p>㊷ 防火材料等</p>
㊸ 防火材料等	<p>㊹ 防火材料等</p>
㊺ 防火材料等	<p>㊻ 防火材料等</p>
㊼ 防火材料等	<p>㊽ 防火材料等</p>
㊾ 防火材料等	<p>㊿ 防火材料等</p>

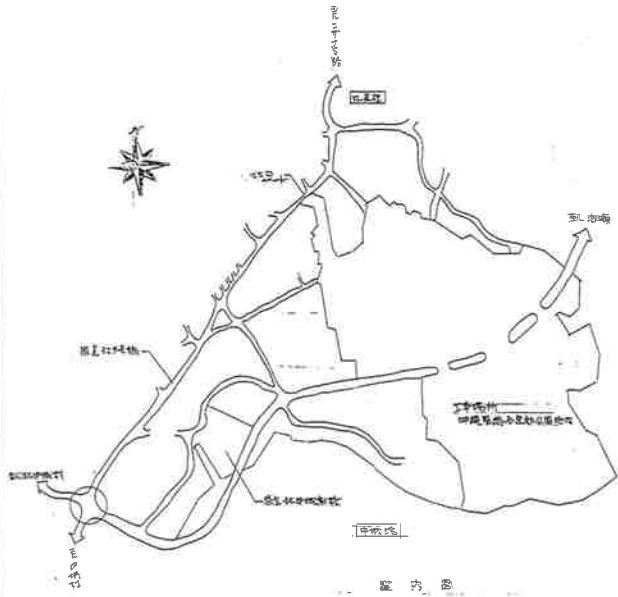
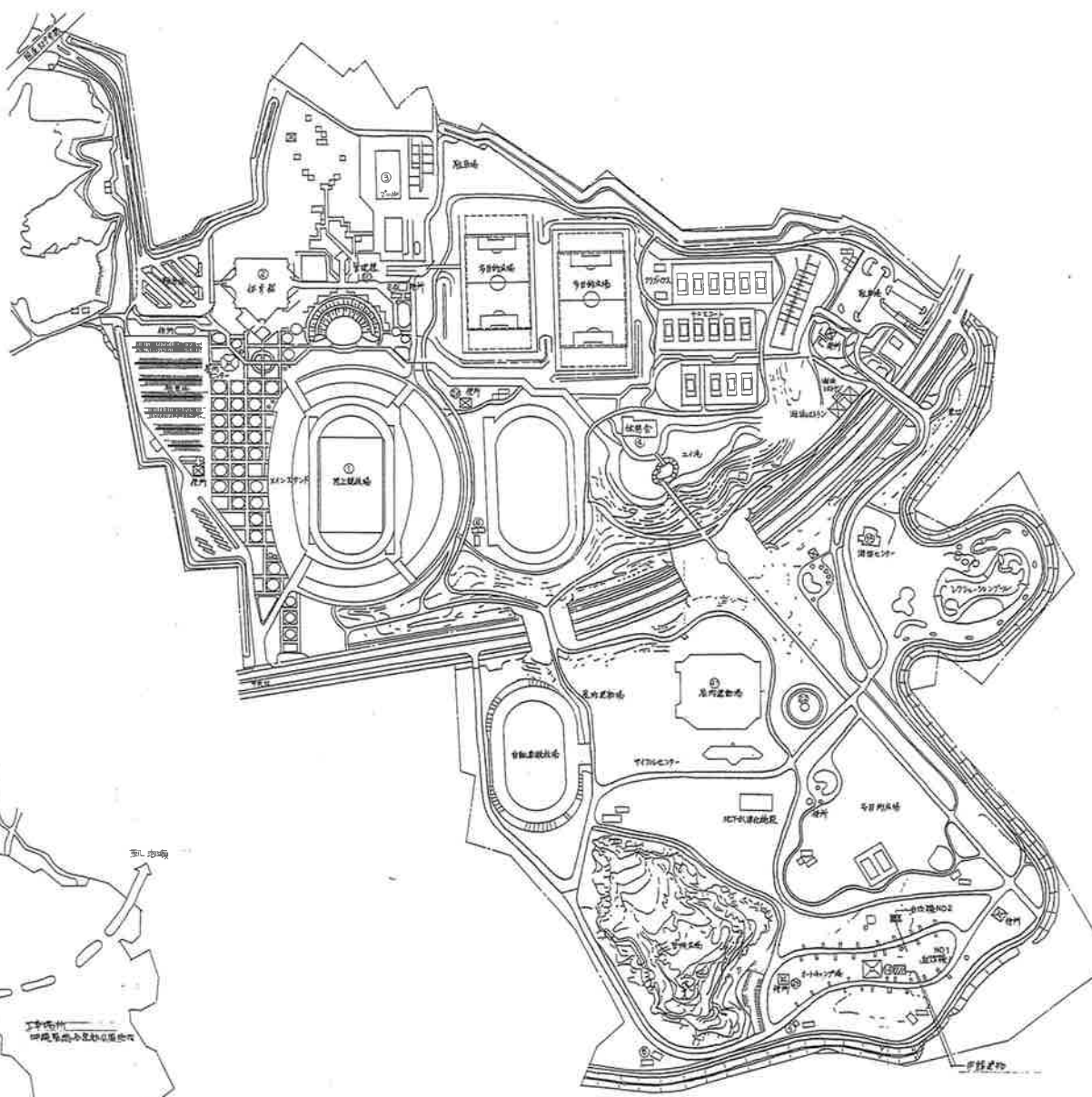
1. 防火材料等	<p>② 防火材料等</p>
③ 防火材料等	<p>④ 防火材料等</p>
⑤ 防火材料等	<p>⑥ 防火材料等</p>
⑦ 防火材料等	<p>⑧ 防火材料等</p>
⑨ 防火材料等	<p>⑩ 防火材料等</p>
⑪ 防火材料等	<p>⑫ 防火材料等</p>
⑬ 防火材料等	<p>⑭ 防火材料等</p>
⑮ 防火材料等	<p>⑯ 防火材料等</p>
⑰ 防火材料等	<p>⑱ 防火材料等</p>
⑲ 防火材料等	<p>⑳ 防火材料等</p>
㉑ 防火材料等	<p>㉒ 防火材料等</p>
㉓ 防火材料等	<p>㉔ 防火材料等</p>
㉕ 防火材料等	<p>㉖ 防火材料等</p>
㉗ 防火材料等	<p>㉘ 防火材料等</p>
㉙ 防火材料等	<p>㉚ 防火材料等</p>
㉛ 防火材料等	<p>㉜ 防火材料等</p>
㉝ 防火材料等	<p>㉞ 防火材料等</p>
㉟ 防火材料等	<p>㊱ 防火材料等</p>
㊲ 防火材料等	<p>㊳ 防火材料等</p>
㊴ 防火材料等	<p>㊵ 防火材料等</p>
㊶ 防火材料等	<p>㊷ 防火材料等</p>
㊸ 防火材料等	<p>㊹ 防火材料等</p>
㊺ 防火材料等	<p>㊻ 防火材料等</p>
㊼ 防火材料等	<p>㊽ 防火材料等</p>
㊾ 防火材料等	<p>㊿ 防火材料等</p>

1. 防火材料等	<p>② 防火材料等</p>
③ 防火材料等	<p>④ 防火材料等</p>
⑤ 防火材料等	<p>⑥ 防火材料等</p>
⑦ 防火材料等	<p>⑧ 防火材料等</p>
⑨ 防火材料等	<p>⑩ 防火材料等</p>
⑪ 防火材料等	<p>⑫ 防火材料等</p>
⑬ 防火材料等	<p>⑭ 防火材料等</p>
⑮ 防火材料等	<p>⑯ 防火材料等</p>
⑰ 防火材料等	<p>⑱ 防火材料等</p>
⑲ 防火材料等	<p>⑳ 防火材料等</p>
㉑ 防火材料等	<p>㉒ 防火材料等</p>
㉓ 防火材料等	<p>㉔ 防火材料等</p>
㉕ 防火材料等	<p>㉖ 防火材料等</p>
㉗ 防火材料等	<p>㉘ 防火材料等</p>
㉙ 防火材料等	<p>㉚ 防火材料等</p>
㉛ 防火材料等	<p>㉜ 防火材料等</p>
㉝ 防火材料等	<p>㉞ 防火材料等</p>
㉟ 防火材料等	<p>㊱ 防火材料等</p>
㊲ 防火材料等	<p>㊳ 防火材料等</p>
㊴ 防火材料等	<p>㊵ 防火材料等</p>
㊶ 防火材料等	<p>㊷ 防火材料等</p>
㊸ 防火材料等	<p>㊹ 防火材料等</p>
㊺ 防火材料等	<p>㊻ 防火材料等</p>
㊼ 防火材料等	<p>㊽ 防火材料等</p>
㊾ 防火材料等	<p>㊿ 防火材料等</p>

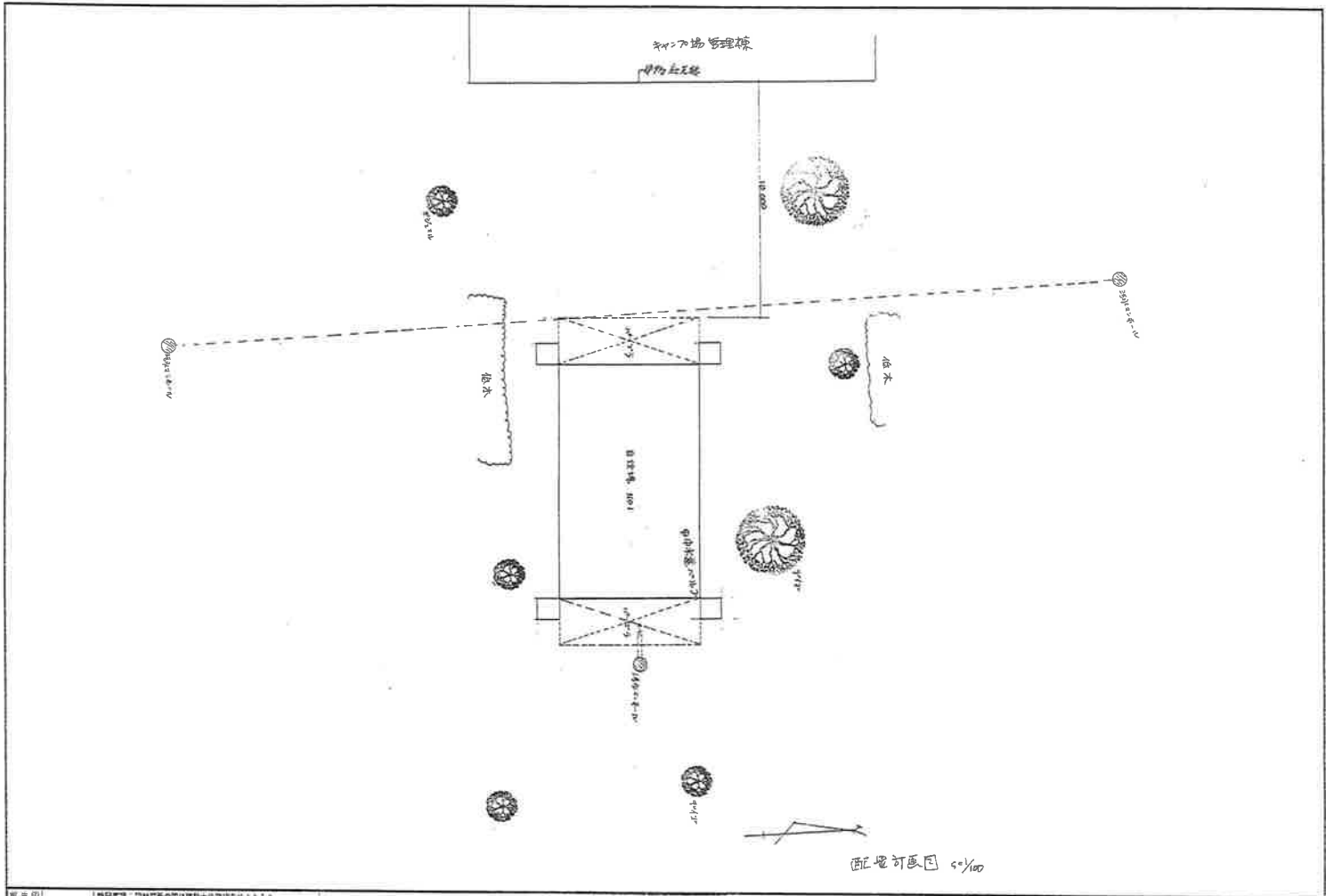
沖縄県総合運動公園全体面積表

記号	施設名称	床面積				合計	敷地面積	備考
		1F	2F	3F	4F			
1	地上競技場	2,589.50	1,943.00	1,721.80		6,254.30	3,282.89	
2	体育館	4,827.07	1,274.89			6,101.96	1,478.84	
3	射撃プール	834.43				834.43	834.43	
4	体操館	301.44				301.44	301.44	
5	シエルト	5.51				5.51	288.00	1階
6	シエルト	48.00				48.00	504.00	2階
7	シエルト	56.00				56.00	324.00	3階
8	バーゴラ							
9	バーゴラ							
10	管理棟	521.20	525.80	30.66		1,077.66	718.80	
11	総務課管理棟	122.80	124.20			247.00	144.00	
12	クラブハウス	354.32				354.32	605.05	
13	サイクルセンター	706.43	325.64	21.84		1,053.91	822.53	
14	オートキャンプ管理棟	240.42				240.42	270.00	
15	紙張センター	522.00	576.55			1,098.55	1,001.03	
16	シャワープール管理棟	200.00				200.00	224.00	
17	倉庫(1)	58.40				58.40	102.86	
18	倉庫(2)							
19	倉庫(3)	327.61				327.61	321.61	
20	更衣室兼所	46.08				46.08	72.00	
21	レストラン棟	58.00	320.70			378.70	457.80	
22	配土機	1,226.00				1,226.00	1,808.60	
23	屋外便所(1)	163.09				163.09	485.27	
24	屋外便所(2)	64.00				64.00	232.24	
25	屋外便所(3)	126.73				126.73	165.02	
26	屋外便所(4)	82.64				82.64	221.55	
27	屋外便所(5)	81.07				81.07	91.03	
28	屋外便所(6)	81.07				81.07	81.07	
29	ポンプ室	25.50				25.50	39.52	
30	ガス保管庫	20.00				20.00	20.00	
31	案内係	31.10				31.10	286.00	
32	灯台	96.82				96.82	306.35	
33	自転車管理棟	149.29	55.00			204.29	202.80	
34	屋外便所(7)	54.13				54.13	60.84	
35	屋外便所(8)	105.23				105.23	125.23	
36	屋外便所(9)	52.96				52.96	117.11	
37	シエルト	24.00				24.00	48.00	
38	シエルト	12.00				12.00	48.00	
39	シエルト	10.37				10.37	145.18	
40	シエルト	12.00				12.00	48.00	
41	屋内運動場	7,194.26				7,194.26	7,438.68	
42	管理棟(旧)	63.40	24.00			87.40	54.30	
43	多目的ホール	2,357.89	211.89			2,569.78	2,869.10	
44	展望台	224.10	22.05	1.54	6.98	254.67	254.34	
45	シエルト	50.24				50.24	100.48	
46	シエルト	100.48				100.48	100.48	
47	シエルト	20.00				20.00	30.00	
48	シエルト	100.48				100.48	100.48	
49	シエルト	18.62				18.62	19.82	
50	基本車	284.17	113.79			397.96	346.91	
51	地下駐車施設	33.51				33.51	33.51	
52	冬季管理棟	41.82				41.82	41.82	
53	シエルト	19.63				19.63	19.63	
54	シエルト	22.28				22.28	33.28	
55	シエルト	6.89				6.89	8.89	
56	新設管理棟	98.48				98.48	98.48	
新設施設面積合計						33,638.11	33,599.96	
57	自然池NO1					60.00	60.00	
58	自然池NO2					60.00	60.00	
新設施設面積合計						120.00	120.00	
敷地面積							704,000.00	

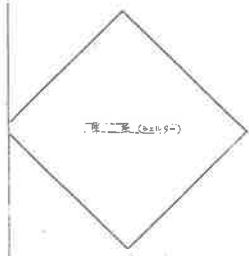
新設施設面積(申請以外部分)合計	33,638.11	33,599.96	
新設施設面積(今回申請部分)合計	120.00	120.00	
敷地面積+新設施設面積合計	33,758.11	33,719.96	
敷地面積		704,000.00	



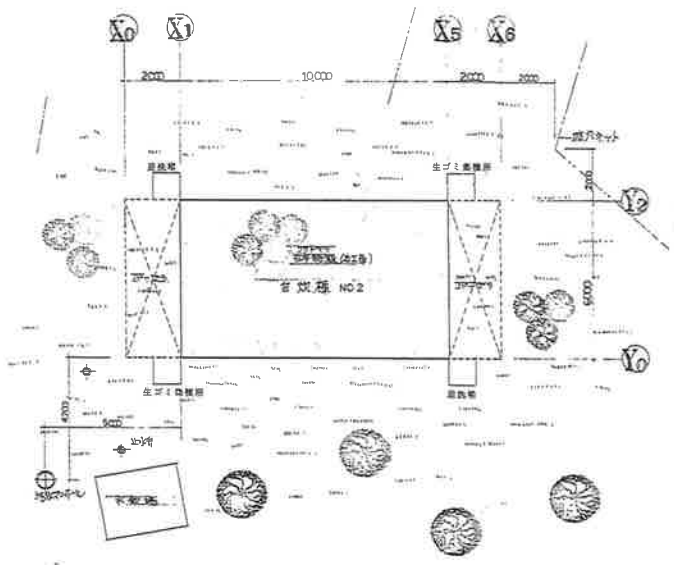
距離 0 500 1000



製図員 設計者 監理者	株式会社丸春建設 〒900-0001 沖縄県那覇市 丸春建設	有限 会社 丸春建設 沖縄市原屋4丁目12番10号 電話(098)938-6354	工事名称 自改協No1 工事場所	図面名称	SCALE	図面番号 14-4
-------------------	--------------------------------------	---	------------------------	------	-------	--------------



自炊棟 (No.2)



自炊棟 NO2 配管図 SCALE 1:100

敷地面積 6000㎡  
10000 × 600 = 6000㎡

- 尚記事項
- 1) 2Fトラス 5桁 桁幅50-60cm 5桁桁幅  
水工管に含む(図面参照)
  - 2) 建物周囲の芝の補修は本工事に含む

特記事項：設計図書の内容は建設士法第14条によること  
 執照番号：D1E \* D13 \* 6D1E \* D1E \* 022 \* @ \* D1E \* 022

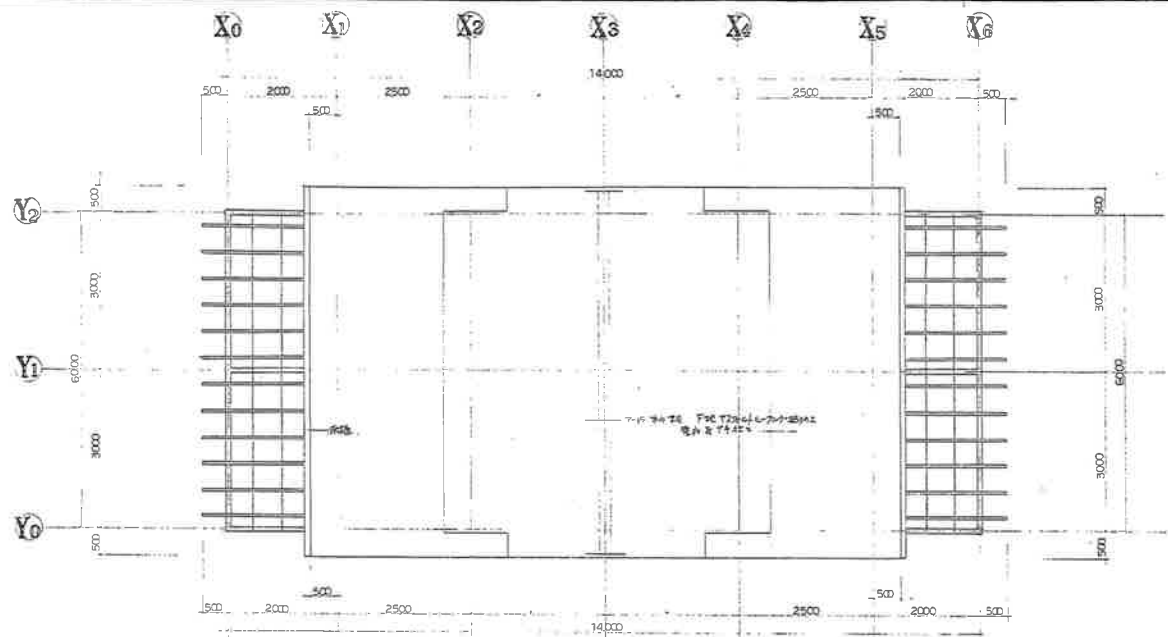
有限 丸 春 建 設

〒810-0804 福岡県福岡市東区4丁目12番10号  
 電話 (098)938-6354

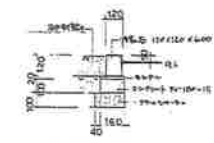
事業名称  
 総合運動公園オーソニックキャンプ場自炊棟(兼茶)工事設計図  
 工程別  
 沖縄県総合運動公園地内

図番名称  
 自炊棟NO1:2  
 - 配 管 図

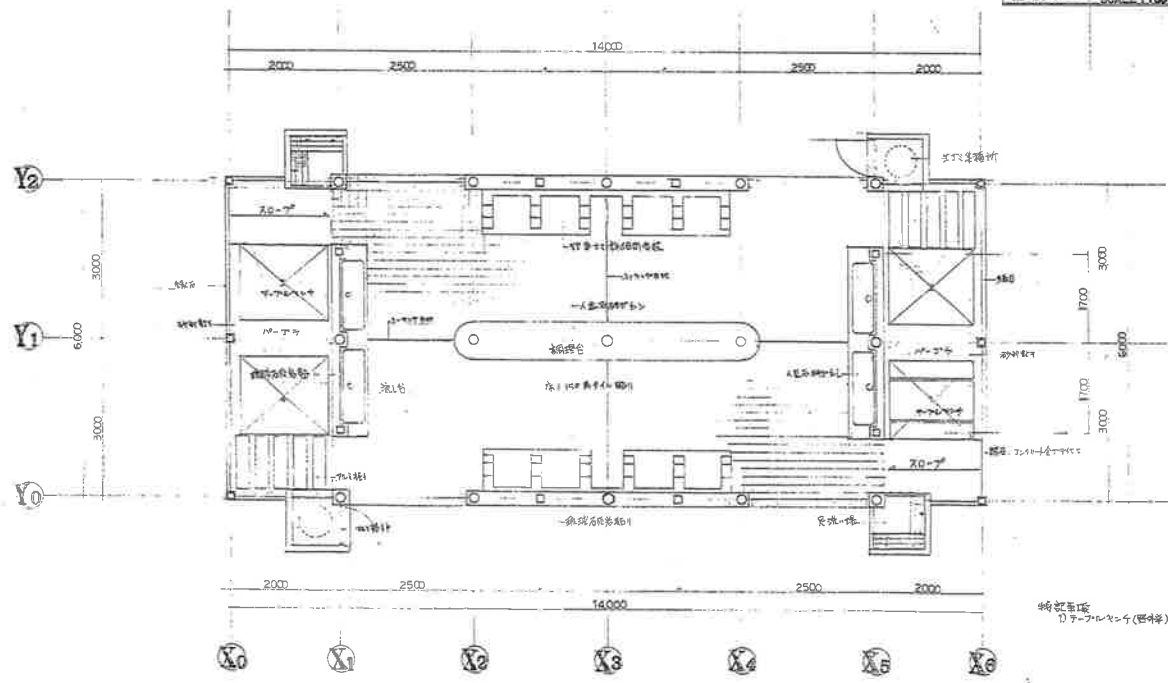
年月日  
 図番  
 SCALE 1/4



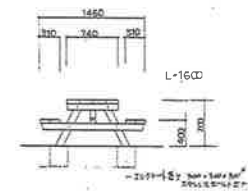
屋根伏図 SCALE:1:80



終石詳細図 N SCALE



平面図 SCALE:1:80



ベンチ詳細図 N SCALE

特記事項：設計変更の際は建築士法成務局によること  
 執照番号：○D15○D13○D16●D18○D22○D25○D27

丸春建設

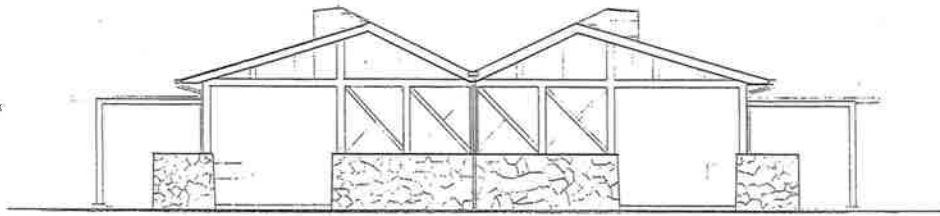
沖縄市原屋4丁目12番10号  
 電話(098)988-6354

総合運動公園アウトキャンプ場自炊場(兼業) 工事設計図  
 沖縄県総合運動公園内

年月日  
 図面番号  
 SCALE

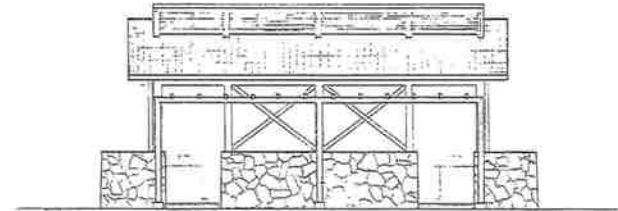
年月日  
 図面番号  
 SCALE

X<sub>0</sub> X<sub>1</sub> X<sub>2</sub> X<sub>3</sub> X<sub>4</sub> X<sub>5</sub> X<sub>6</sub>

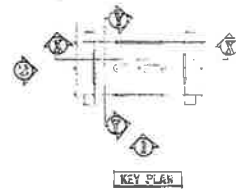


① 立面図 SCALE 1:80

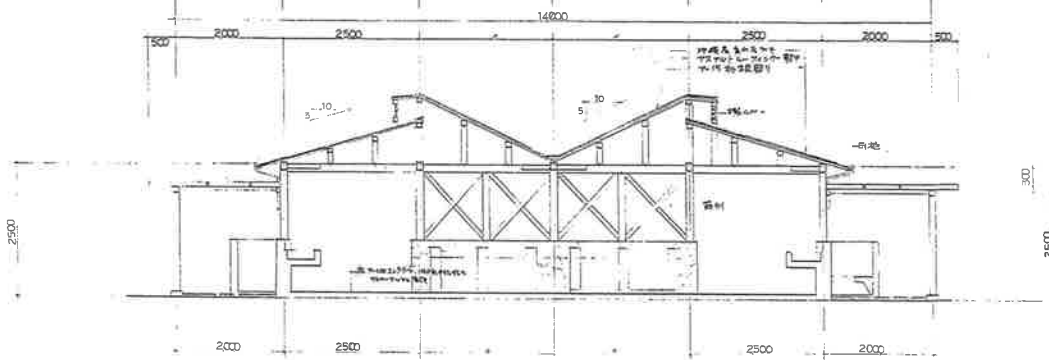
Y<sub>2</sub> Y<sub>1</sub> Y<sub>0</sub>



② 立面図 SCALE 1:80

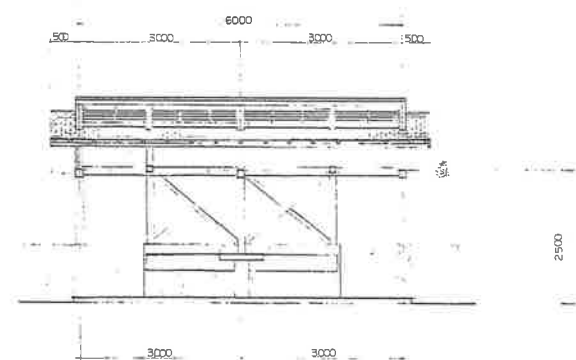


X<sub>0</sub> X<sub>1</sub> X<sub>2</sub> X<sub>3</sub> X<sub>4</sub> X<sub>5</sub> X<sub>6</sub>



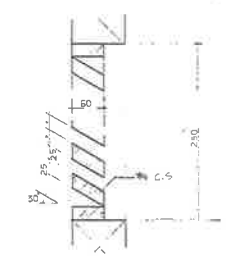
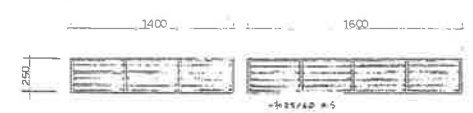
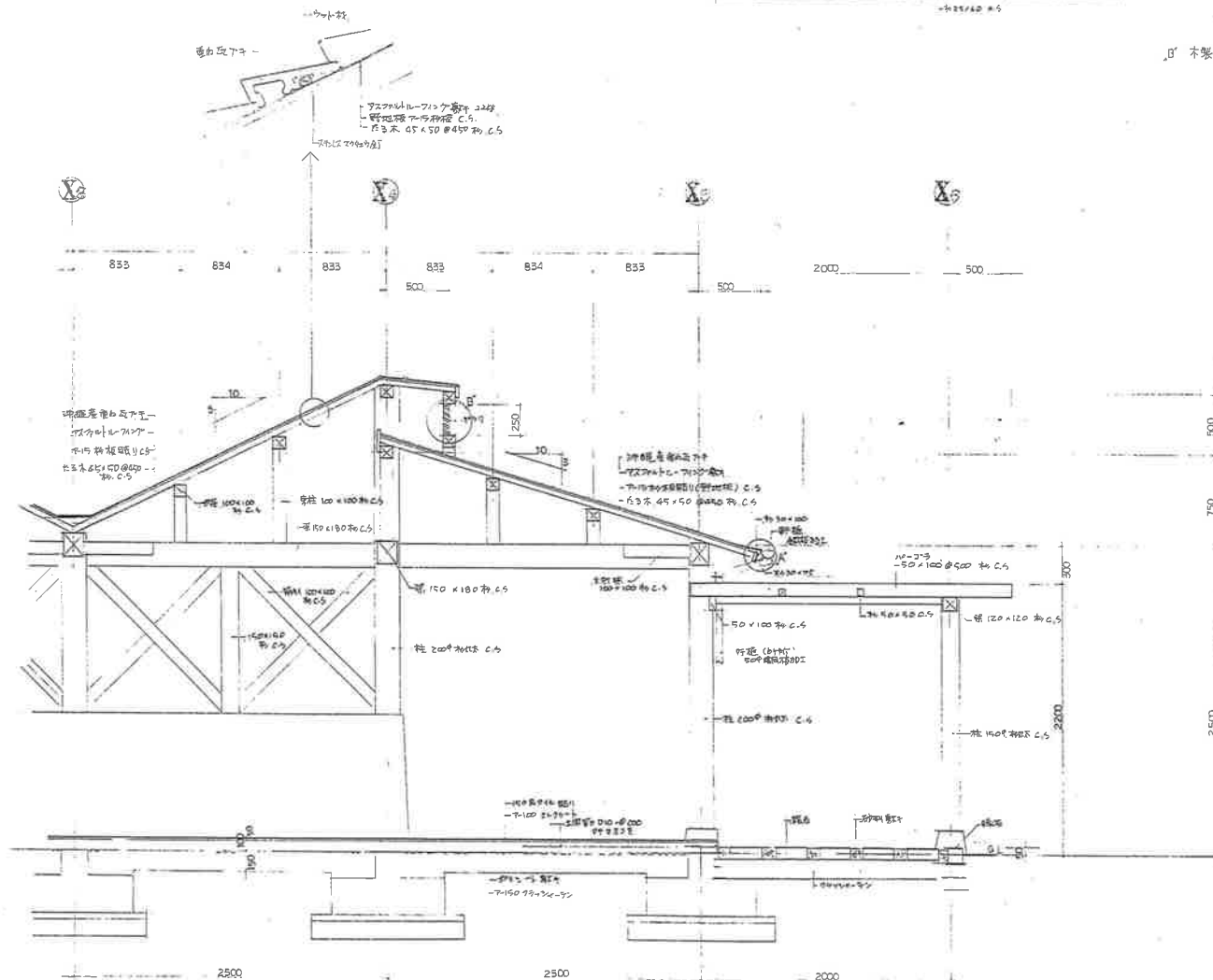
③ 断面図 SCALE 1:50

Y<sub>2</sub> Y<sub>1</sub> Y<sub>0</sub>

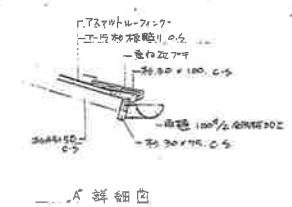


④ 断面図 SCALE 1:80





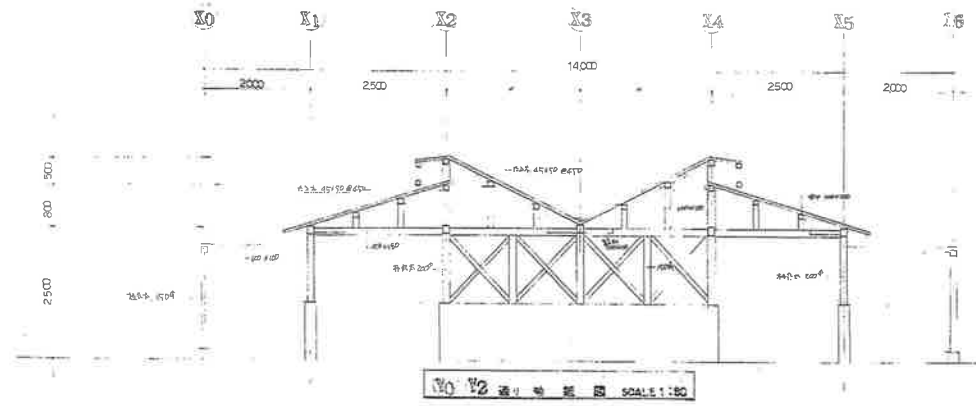
木製カマリ 詳細図



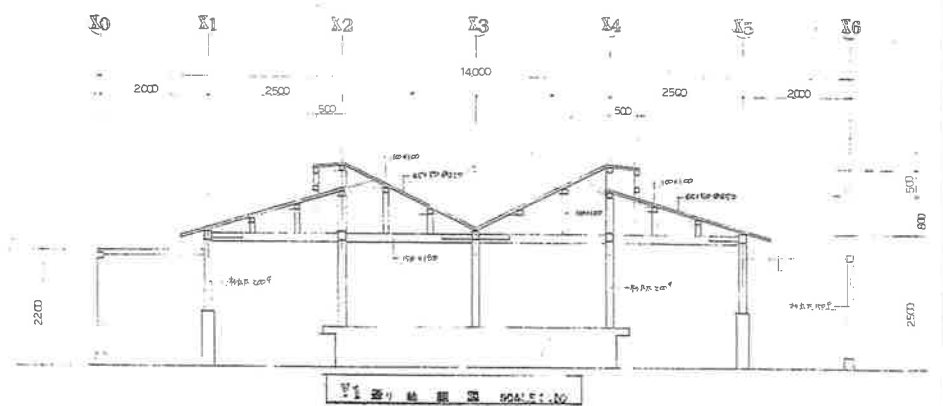
詳細図

断面図 SCALE 1/20

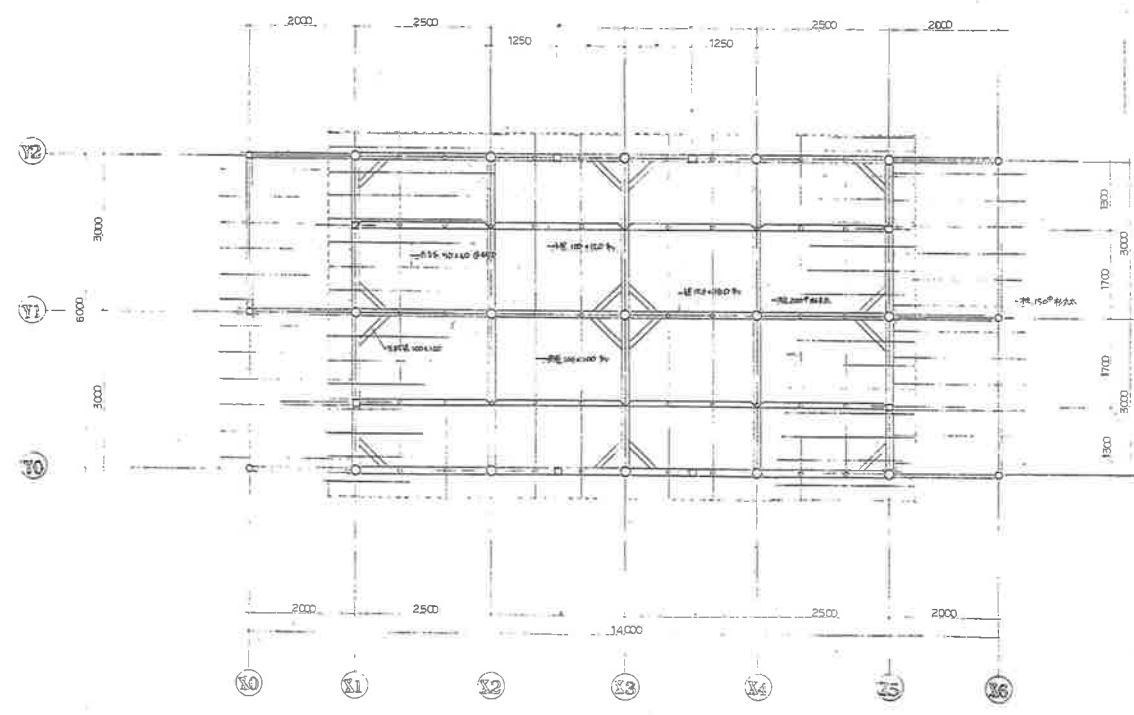
柄龍島境  
C.S. = 防錆鋼材(アール)塗り付



V0 V2 通り断面図 SCALE:1:80



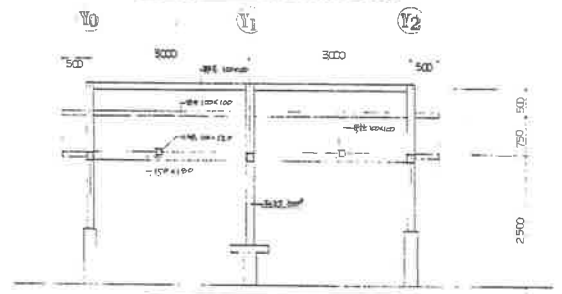
V1 通り断面図 SCALE:1:80



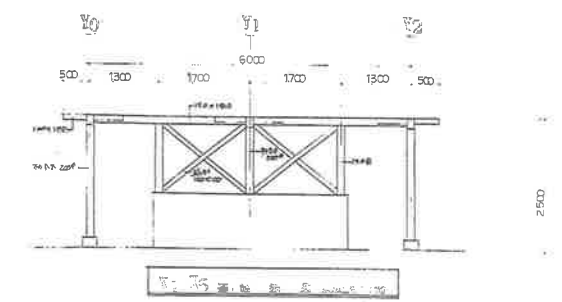
小柱枠図 SCALE:1:30



K3 通り断面図 SCALE:1:80



K2 通り断面図 SCALE:1:80



K1 通り断面図 SCALE:1:80

特記事項：設計変更の際は建築士法第19条によること  
 原簿番号：018 019 015 016 018 019 020 025 029

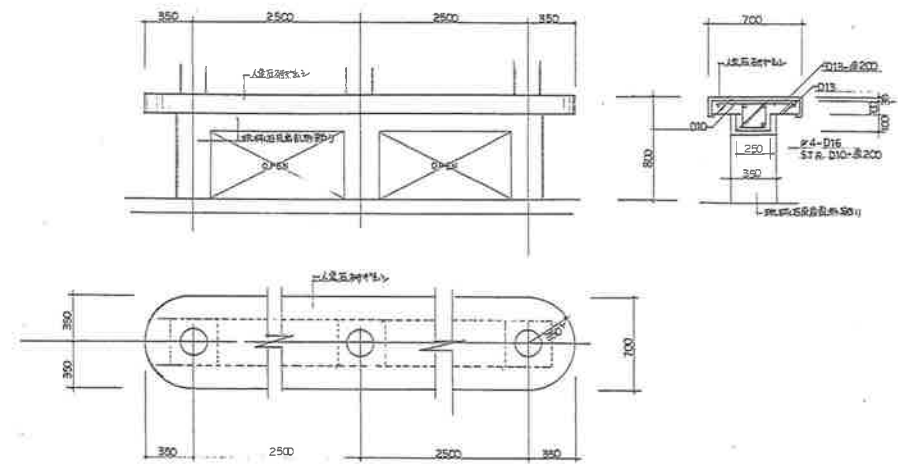
丸 春 建 設

浦安市麻里4丁目12番10号  
 電話(098)988-6954

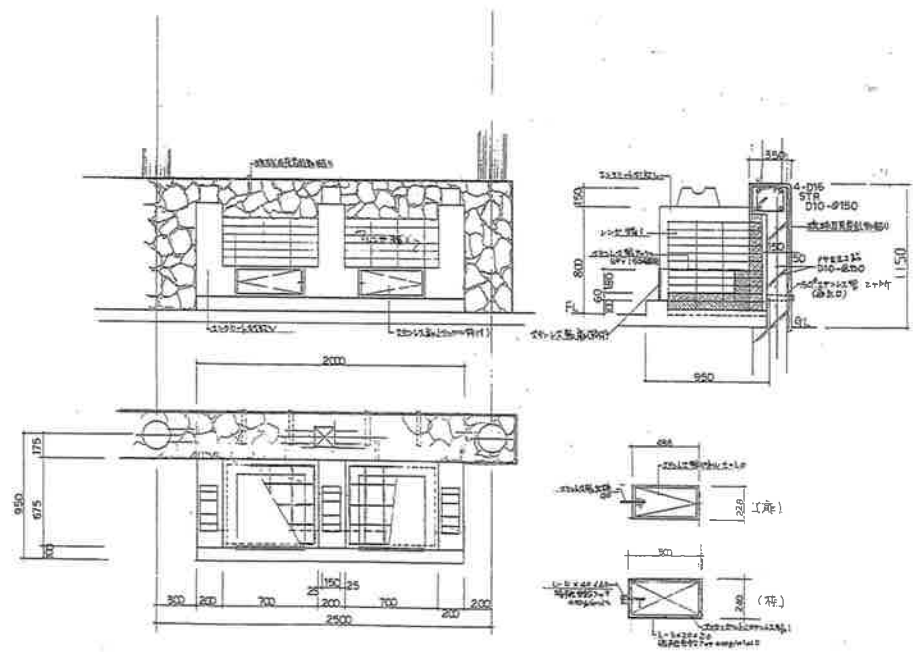
工事名称  
 総合運動公園オートキャンプ場自炊場(建変)工事設計図  
 工事場所  
 沖縄県総合運動公園内

図面名称  
 小柱枠図

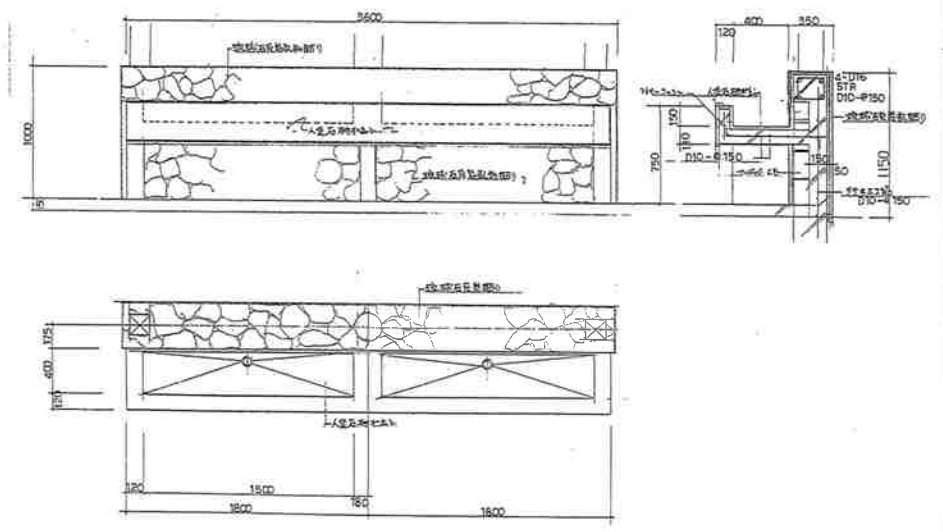
図面番号  
 SCALE  
 1:80  
 1/20



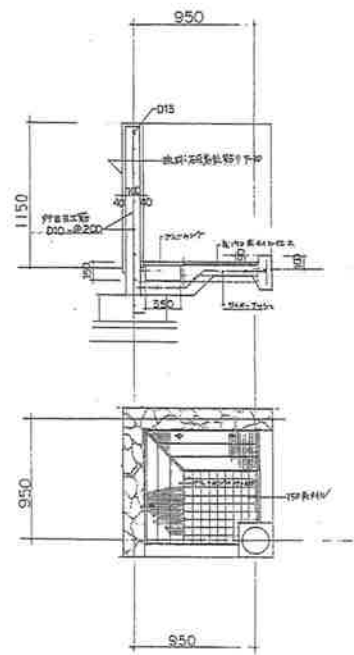
調理台 詳細図 SCALE 1:20



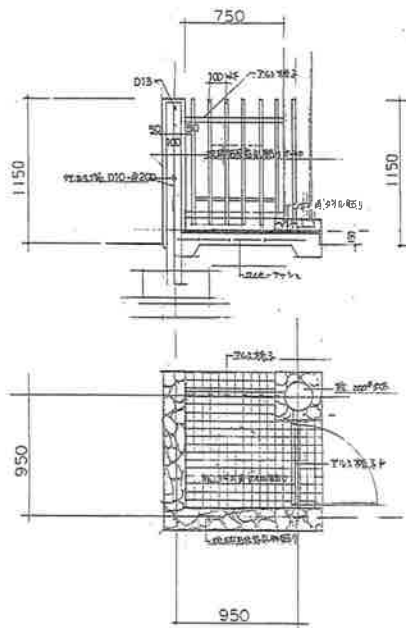
台炊釜 詳細図 SCALE 1:20



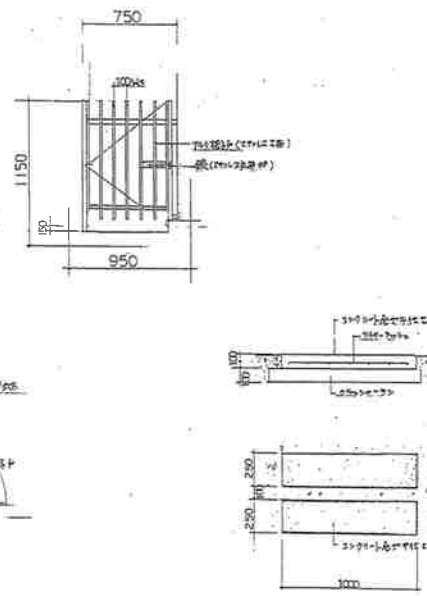
流し台 詳細図 SCALE 1:20



1. 平面図 SCALE 1:20



2. 断面図 SCALE 1:20



3. 断面図 SCALE 1:20

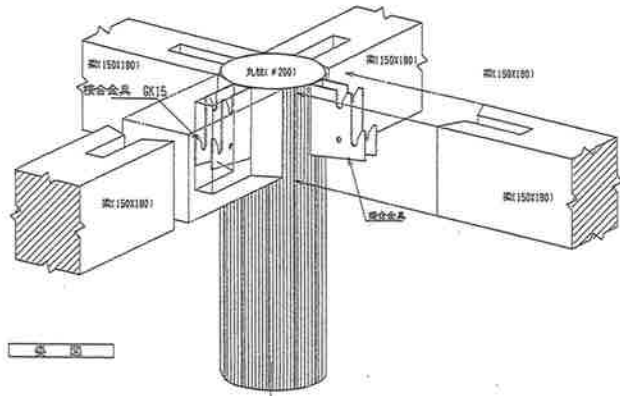
特記事項：設計図書の内容は建設士法第19条によること  
 図面番号：D10・D11・D12・D13・D14・D15・D16・D17・D18・D19・D20・D21・D22・D23・D24・D25・D26

有限 丸春建設 沖縄市照屋4丁目12番10号  
 電話 (098)938-6854

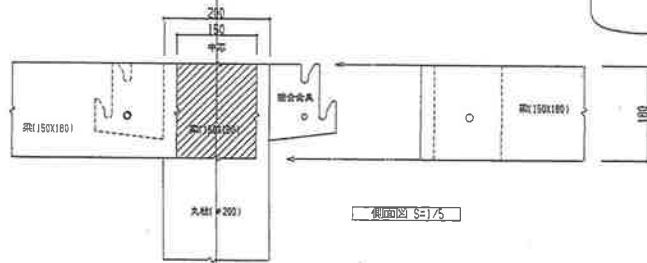
工事名称 総合運動公園オートキャンプ場目状塔(建築)工事設計図  
 工事場所 沖縄県総合運動公園地内

図面名称 目状塔、ベンチ、トイレ  
 製図者

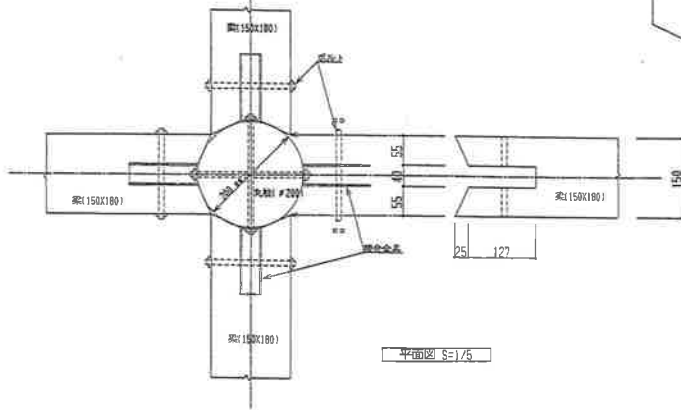
年月日  
 SCALE 1:20  
 図面番号 1-1



透視図

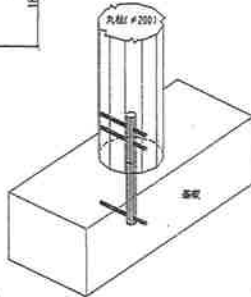
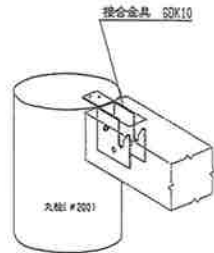


側面図 S=1/5

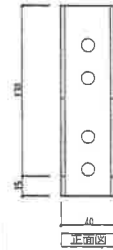


平面図 S=1/5

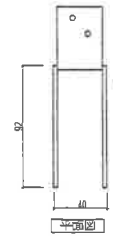
軸接合金具詳細図 S=1/5



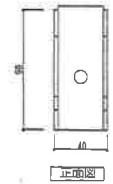
側面図



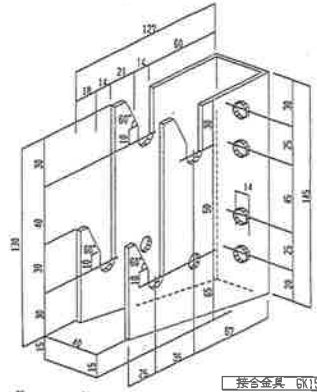
正面図



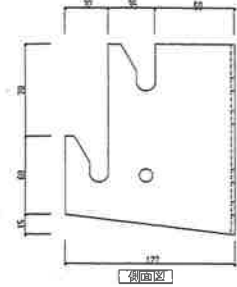
側面図



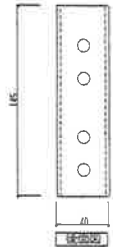
正面図



接合金具 GK15

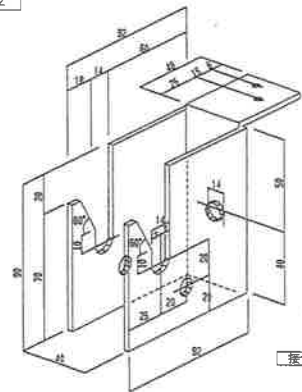


側面図

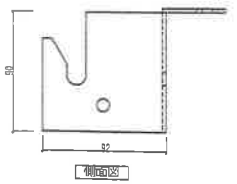


正面図

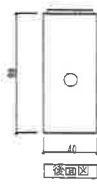
接合金具 詳細図 S=1/2



接合金具 SKX10



側面図



正面図

接合金具 詳細図 S=1/2

# 構造標準図

○ 使用材料

コンクリート  
 普通、柱、梁、床版等  $FC=210 \text{ kg/cm}^2$   $SL=18 \text{ cm}$   
 土間（普通コンクリートの場合）  $FC=180 \text{ kg/cm}^2$   $SL=18 \text{ cm}$   
 砂コンクリート  $FC=180 \text{ kg/cm}^2$   $SL=15 \text{ cm}$

鉄筋  $SD-30$  鋼筋板金

○ 基礎

設計用地耐力  $1/\text{m}^2$  長期  
 軟 工 率 軟弱地質 P、C軟 P、H、C軟  
 柱 径 300φ、350φ  
 許容支定力 1/本

○ コンクリートスプーサーの寸法

種類	A	W	H
2面テープ式	4.0	4.0	1.0
3面テープ式	3.5	3.5	3.0
ローリング式	3.0	3.0	4.0
接地調整式	6.0	6.0	4.0
高さ調整式	1.0	1.0	4.0

注) プラスチック使用の場合は設計者の指示を受ける。

○ 加工及び組立

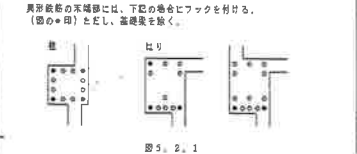


表 5. 2. 1 束縛部

曲げ角度	折曲げ図	規格品名			使用箇所
		SD345	SD295	SD213	
80°		D 3.4以上	4.4以上	5.4以上	土に接する部分 柱、はり、耐力壁
35°		D 3.4以上	4.4以上	5.4以上	
90°		D 3.4以上	4.4以上	5.4以上	土に接しない部分 床版、耐力壁、柱、はり
35° 90°		D 3.4以上	4.4以上	5.4以上	

注) 1. Dは、曲げ内径を示す。  
 2. 4は、呼び寸に用いた数値を示す。

表 5. 2. 2 中間部

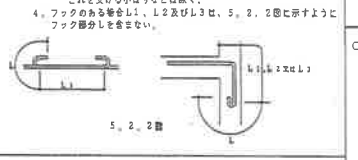
曲げ角度	折曲げ図	規格品名			使用箇所
		D16以下	D19-D25	D19-D25	
90°		D 3.4以上	4.4以上	5.4以上	柱、はり、耐力壁
		D 4.4以上	5.4以上	6.4以上	

注) 1. 3は、曲げ内径を示す。  
 2. 4は、呼び寸に用いた数値を示す。

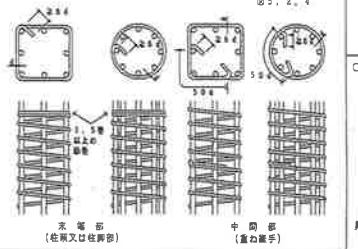
表 5. 2. 3 鉄筋の最少及び定着長さ

規格品名	上部		下部		両側		小径	
	長さ	径	長さ	径	長さ	径	長さ	径
SD395A	2.5	3.0	2.5	3.0	2.5	3.0	2.5	3.0
SD345	2.5	3.0	2.5	3.0	2.5	3.0	2.5	3.0
SD295	2.5	3.0	2.5	3.0	2.5	3.0	2.5	3.0
SD213	2.5	3.0	2.5	3.0	2.5	3.0	2.5	3.0

注) 1. L1：短手並びに下段2、及び3、以外の定着長さ。  
 2. L2：懸垂長さおそれない箇所への定着長さ。  
 3. L3：小径及び鉄筋の下部端の定着長さ。ただし、溶接鋼圧鉄筋は、これを受ける小径より定着長。  
 4. フックのある場合L1、L2及びL3を、5、2、2図に示すようにフック部分を含めない。



○ スパイラル筋の継手及び定着



○ 鉄筋の最小かぶり厚さ (mm) 表 5. 2. 5

部 位 部 分 の 種 別	すべてのコンクリート	
床版、耐力壁 以外の壁	仕上がり 20 仕上げなし 30	
土に接しない部分	柱、はり、耐力壁	仕上がり 30 仕上げなし 30
	屋外	仕上がり 30 仕上げなし 40
土に接する部分	床版、耐力壁、柱	40
	柱、はり、耐力壁、耐力壁	40
屋外など風害を受ける部分	40	

注) 1. 本図のかぶり厚さは、普通コンクリートに適用し、軽量コンクリートの場合は特記による。  
 2. 仕上げなしとは、モルタル塗りなどの仕上げのあるものを、天井付鉄筋などの鉄筋の筋上等に等価でない仕上げのあるものを除く。  
 3. 床版、はり、基礎及び鋼管で、直接土に接する部分のかぶり厚さには、普通コンクリートの厚さを含めない。  
 4. くい基礎の場合のかぶり厚さは、くい天端からとする。  
 5. 風害を受けるおそれのある部分等、耐久性上不利な箇所には、表 5. 2. 5は適用しない。

○ 基礎の配筋

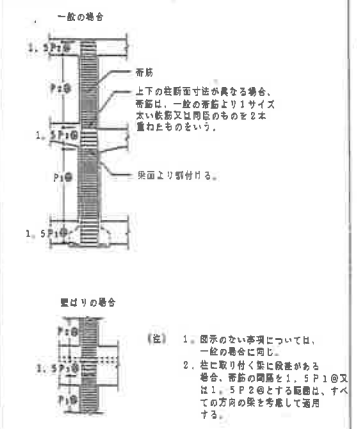
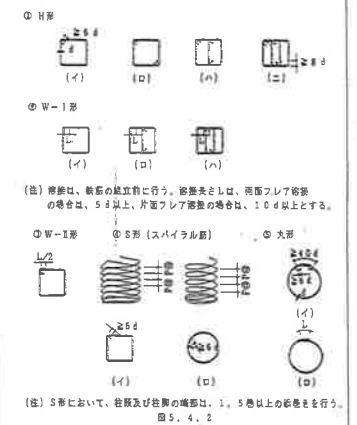
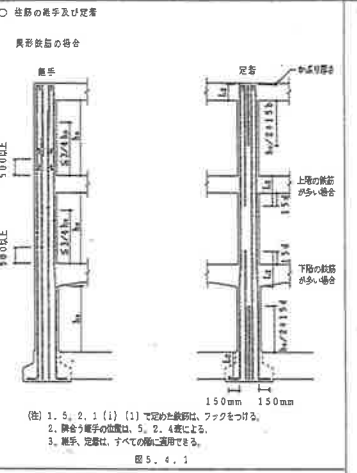
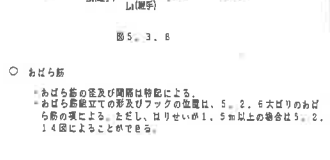
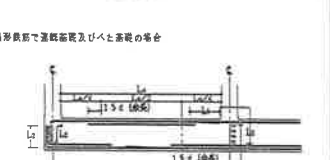
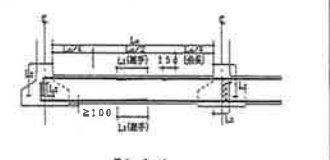
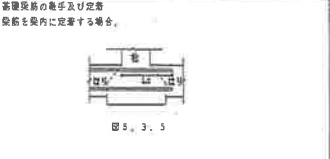
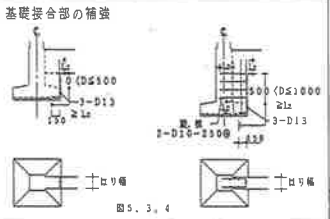
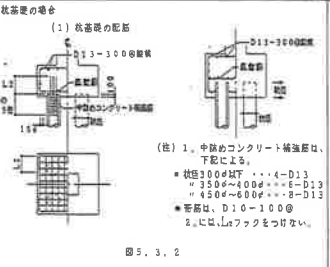
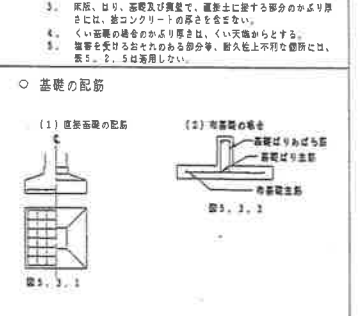
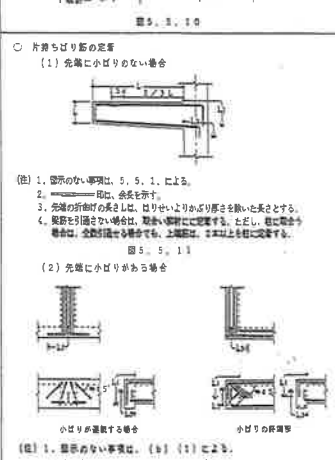
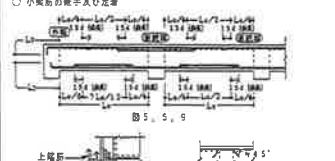
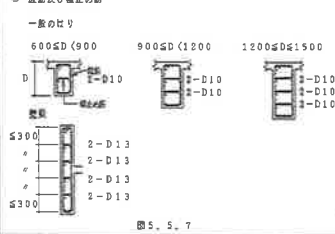
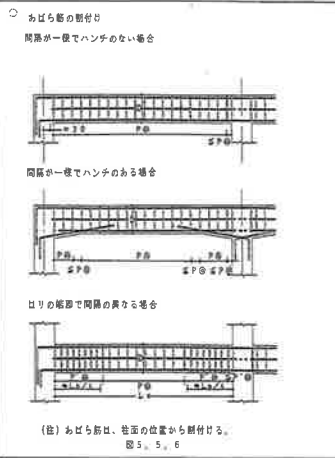
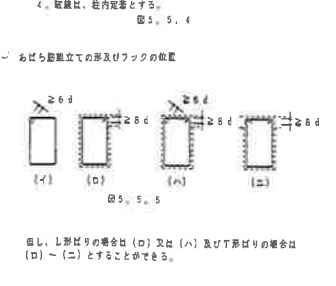
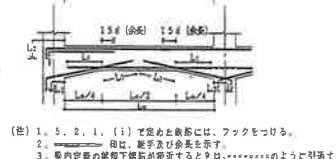
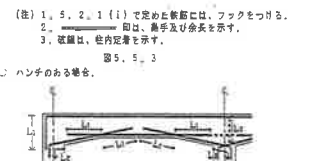
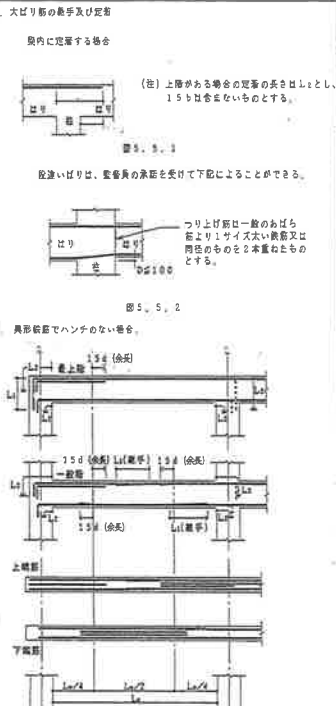


図 5. 4. 1



構造標準図

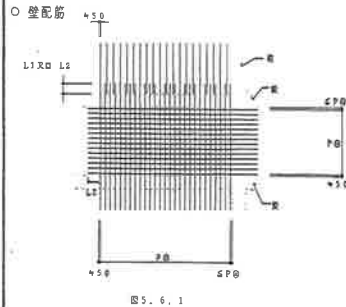


図 5.6.1

壁の基準配筋

層別	部位置	筋筋及び規格
W1上	上部	D10-250@シングル
W1中	中間	D10-200@シングル
W1下	下部	D10-150@シングル
W1上	上部	D10-200@ダブル
W1中	中間	D10-150@ダブル
W1下	下部	D10-100@ダブル

注) 壁筋の配筋順序は図5.6.1

片持ち床版形階段を受ける壁の基準配筋

層別	部位置	筋筋及び規格
KW1上	上部	筋筋 D10-KA1
KW1中	中間	筋筋 D10-KA3
KW1下	下部	筋筋 D10-KA2
KW2	下部	筋筋 D10-KA4

注) 縦筋は、横筋の外側に配筋する。

バラベツ並びに外部に面する壁壁及び垂れ壁の配筋

施工箇所	コンクリート厚さ (mm)	筋筋	先端補強筋
バラベツ	併記による	縦筋 D10-150@ダブル	D10-150@ダブル
外部に面する壁壁及び垂れ壁	150	縦筋 D10-150@シングル	D10-150@ダブル
	180	縦筋 D10-200@ダブル	D10-200@ダブル

交差部及び端部の配筋

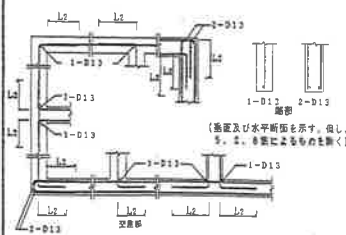


図 5.6.2

壁開口部の補強

壁の厚さ	図5.6.4	
	縦筋	斜筋
W1上	1-D13	1-D13
W1中	2-D13	2-D13

壁開口部補強の定着長さ

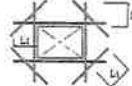
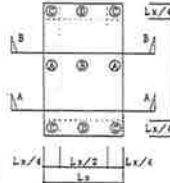
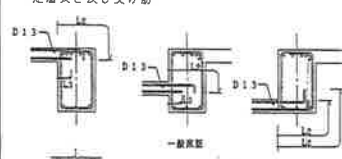


図 5.6.3

床版の基準配筋



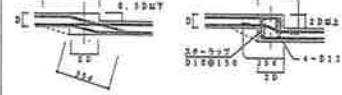
定着長さ及び受け筋



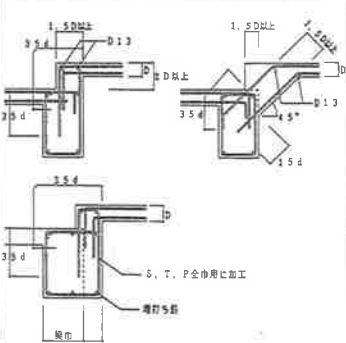
特設スラブ



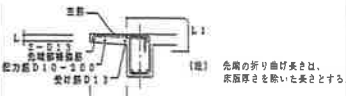
端部付近のとき (A-A)



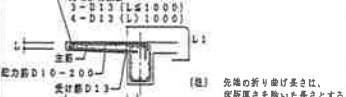
中央付近のとき (B-B)



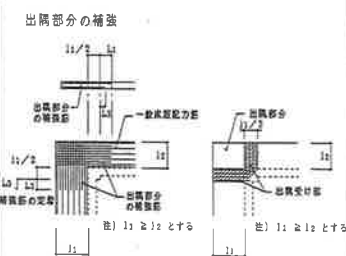
E形基準配筋図



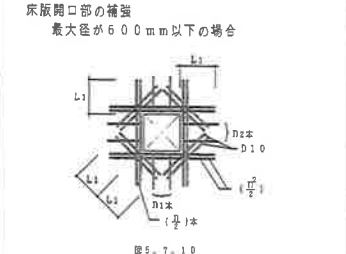
F形基準配筋図



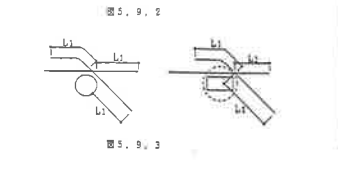
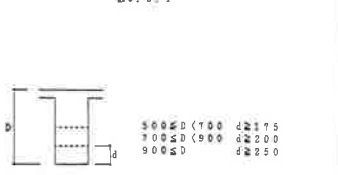
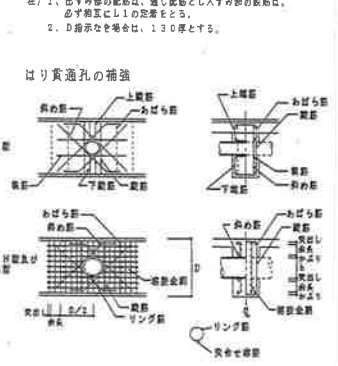
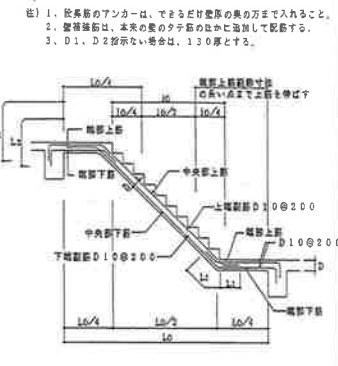
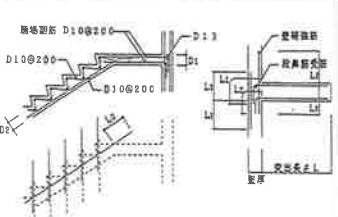
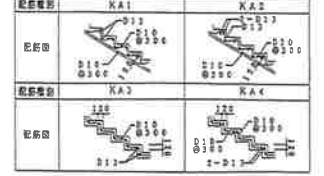
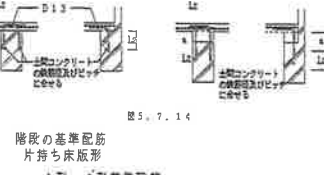
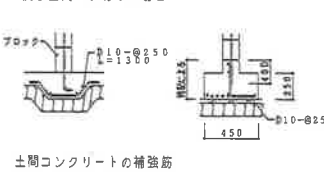
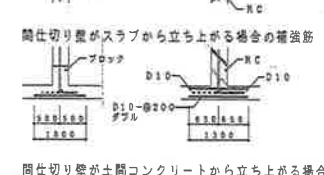
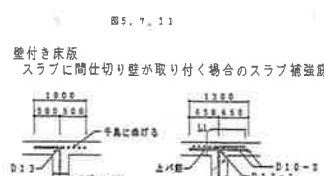
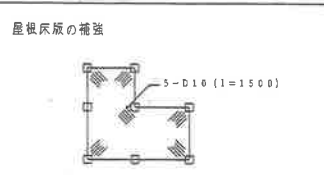
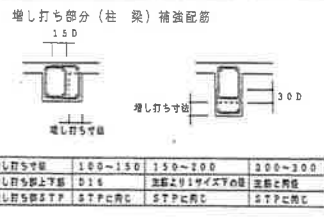
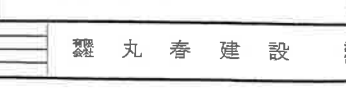
出隅部分の補強



床版開口部の補強



階段の基準配筋

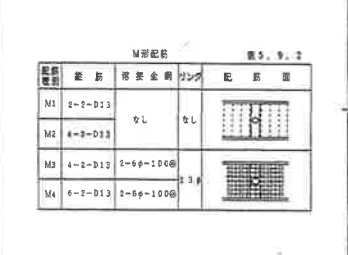


各形式及び配筋図

筋筋	縦筋	横筋	斜筋	定着筋	配筋図
H1	なし	なし	なし		
H2	2-2-D13	2-2-D13			
H3	4-2-D13	2-2-D13	2-2-D13		
H4	4-2-D14	2-2-D13	2-2-D13		
H5	4-2-D15				
H6	4-2-D19	2-2-D13	2-2-D13		
H7	4-2-D22				

M形配筋 表5.9.3

筋筋	縦筋	横筋	斜筋	定着筋	配筋図
MH1	2-2-D13	なし	なし		
MH2	2-2-D13	2-2-D13			
MH3	2-2-D13	2-6φ-100φ			
MH4	4-2-D13	2-6φ-100φ	3φ		
MH5	4-2-D15	2-6φ-150φ			
MH6	4-2-D16	1-2-D13	2-6φ-75φ	13φ	
MH7	4-2-D19				

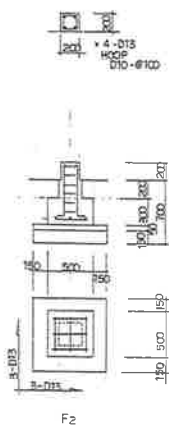
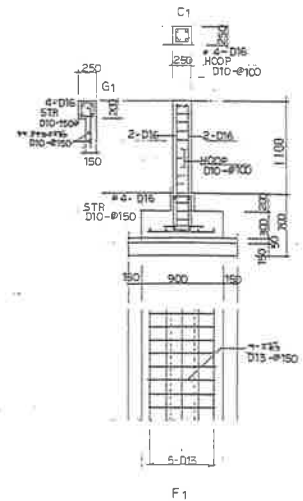
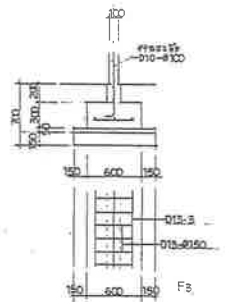
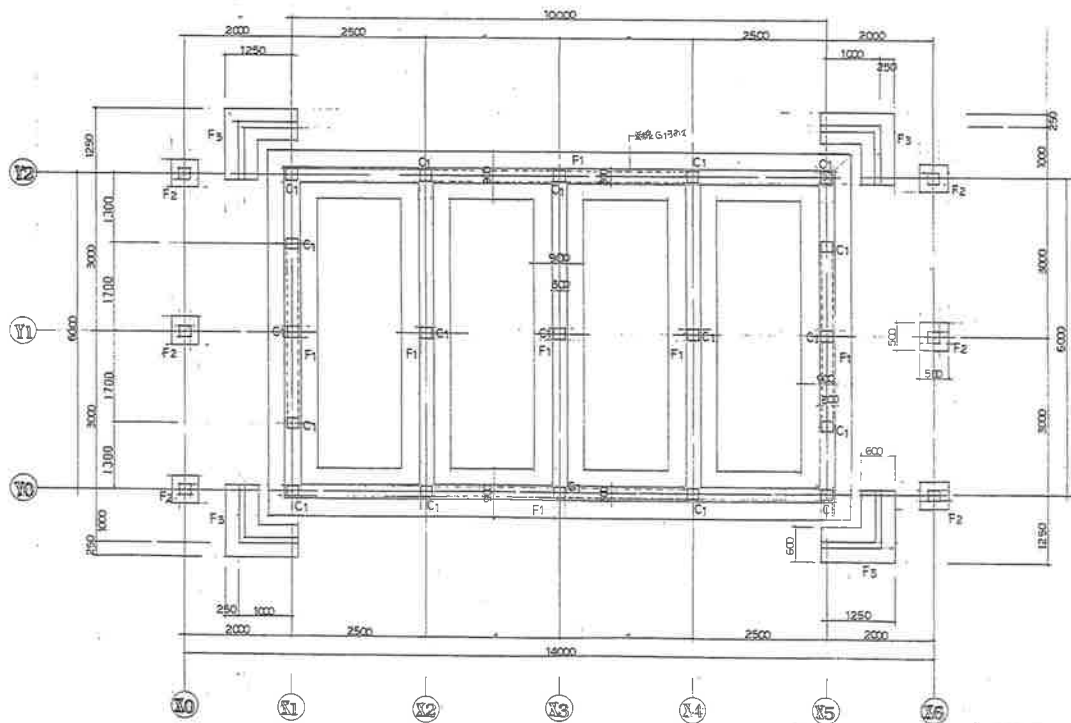


注) ... は一般部分のあばら筋を示す

M形配筋 表5.9.2

筋筋	縦筋	横筋	斜筋	定着筋	配筋図
M1	2-2-D13	なし	なし		
M2	4-2-D13				
M3	4-2-D13	2-6φ-100φ			
M4	6-2-D13	2-6φ-100φ			

ガス圧接  
圧接工は、工事に応じた JIS Z 3881 (ガス圧接技術検定における試験方法及び判定基準) による検査を有し、検査証明書を監理員に提出して、承諾を受けた者とす。



基礎伏図 SCALE 1:20

基礎立断面 SCALE 1:20

特記事項 設計図書は建設士会館1964年11月  
 製図基準 JIS X 013 001 JIS C 022 024 027

翠丸春建設

神戸市須磨4丁目12番10号  
 電話 (088) 988-6354

工事名称 総合運動公園オートキャンプ場自炊場(建築)工事設計図  
 工事場所 兵庫県総合運動公園地内

図番番号 基礎伏図 基礎立断面

年月日 SCALE 1:50 1:50  
 製図者 1/4