

第6章 医療・保健・福祉・介護・年金

第1節 医療・保健

図表 6-1 人口動態統計の概要

項目	実数・率	実数(人、組)			率(%)			沖縄県 全国順位
		全国	沖縄県	宮古	全国	沖縄県	宮古	
出生		1,050,806	16,918	597	8.3	12.1	11.3	1
死亡		1,253,066	10,686	660	9.9	7.7	12.5	47
自然増加		-202,260	6,232	-63	-1.6	4.5	-1.2	1
乳児(生後1年未満)死亡		2,463	40	1	2.3	2.4	1.7	19
新生児(生後4週未満)死亡		1,147	21	1	1.1	1.2	1.7	13
死産		25,751	556	27	23.9	31.8	43.3	4
自然死産		11,940	271	8	11.1	15.5	12.8	-
人口死産		13,811	285	19	12.8	16.3	30.4	-
周産期死亡		4,315	73	2	4.1	4.3	3.3	23
妊娠満22週以後の死亡		3,491	59	2	3.3	3.5	-	-
早期新生児死亡		824	14	0	0.8	0.8	-	-
婚姻		661,895	8,401	311	5.2	6.0	5.9	2
離婚		235,719	3,570	153	1.9	2.6	2.9	1
合計特殊出生率		-	-	-	1.39	1.87	-	1

平成23年

資料:宮古福祉保健所、福祉保健部「沖縄県人口動態統計(確定数)の概況」

- ・出生率、死亡率、自然増加率は、人口千対
- ・乳児、新生児、早期新生児死亡率は、出生千対
- ・新生児死亡率＝新生児(生後4週未満)死亡数／出生数×1,000
- ・死産率＝死産数／(出生数＋死産数)×1,000
- ・周産期死亡率＝周産期死亡数／(出生数＋妊娠満22週以後の死産)×1,000
〔周産期死亡:妊娠22週以後の死産＋生後1週未満の死亡〕
- ・婚姻率＝婚姻件数／人口×1,000 ・離婚率＝離婚件数／人口×1,000

図表 6-2 市村別特定死因分類

	平成23年分														
	結核	悪性新生物	糖尿病	高血圧性疾患	心疾患	脳血管疾患	肺炎及気管支炎	胃・十二指腸潰瘍	肝疾患	腎不全	老衰	不慮の事故	自殺	その他	合計
宮古島市	3	168	6	8	93	63	50	1	12	9	53	30	12	140	648
多良間村	0	4	0	0	0	4	0	0	0	0	0	0	0	5	13
計	3	172	6	8	93	67	50	1	12	9	53	30	12	145	661

資料:「平成23年 宮古福祉保健所概要」

図表 6-3 地区別医療施設状況

平成23年度

区分	宮古島市					多良間村	合計	病床数
	平良地区	城辺地区	下地地区	上野地区	伊良部地区			
病院	国立療養所	1					1	827
	県立病院	1					1	
	法人立病院	2					2	
	小計	4	0	0	0	0	4	
診療所	国立						0	146
	県立	1				1	2	
	市町村立	1					1	
	共済組合	1					1	
	法人	17	0	1	1	2	21	
	個人	11	1	2			14	
	小計	31	1	3	1	2	39	
歯科診療所	市町村立					1	1	0
	法人	4	1				5	
	個人	16		1	1	2	20	
	小計	20	1	1	1	2	26	
合計	55	2	4	2	4	2	69	973

資料：宮古福祉保健所

図表 6-4 医療従事者の状況

平成22年12月末現在

区分	医師	歯科医師	薬剤師	保健師	助産師	看護師	准看護師	歯科衛生士	歯科技工士
宮古管内	88	35	40	34	9	359	238	17	13
	(164.6)	(65.5)	(74.8)	(63.6)	(16.8)	(671.6)	(445.3)	(31.8)	(24.3)
沖縄県	3,171	838	1,667	646	366	11,359	4,853	880	248
	(227.5)	(60.1)	(119.6)	(46.4)	(26.3)	(815.1)	(348.2)	(63.1)	(17.8)
全国	280,431	98,723	197,616	45,003	29,670	953,521	366,593	103,180	35,413
	(219.0)	(77.1)	(154.3)	(35.1)	(23.2)	(744.6)	(286.3)	(80.6)	(27.7)

* 下段()は人口10万人対

資料：沖縄県福祉保健部医務課

* 人口10万人比算出のために用いた人口のうち、全国及び沖縄県の人口については総務省統計局発表「平成22年国勢調査人口等基本集計」、宮古管内については沖縄県統計課発表「各年10月1日現在推計人口」による。

図表 6-5 自衛隊による救急患者空輸実施状況

区分	年次	昭和47~ 平成15年	平成16年	平成17年	平成18年	平成19年	平成20年	平成21年	平成22年	平成23年	計
		宮古群島	件数	318	17	30	49	49	14	15	21
	患者数	323	18	30	49	48	14	15	21	17	535
沖縄県計	件数	5,551	224	241	203	148	99	103	126	148	6,843
	患者数	5,888	229	251	203	150	99	104	126	148	7,198

※平成19年、23年において、患者数より件数が多いのは、輸血用血液搬送(人員0)があったため

資料：知事公室防災危機管理課

図表 6-6 第 11 管区海上保安本部による救急患者搬送実績

区分	年次	昭和47～ 平成15年	平成16年	平成17年	平成18年	平成19年	平成20年	平成21年	平成22年	平成23年	計
	宮古群島 (多良間除く)	件数	24	3	0	8	4	1	0	1	0
患者数		33	3	0	10	4	1	0	1	0	52
多良間島	件数	364	32	23	22	24	18	5	14	10	512
	患者数	368	32	23	22	25	18	5	14	10	517
沖縄県計	件数	1,855	89	98	98	80	78	68	81	91	2,551
	患者数	1,907	89	98	102	81	78	68	82	91	2,606

資料：知事公室防災危機管理課

※沖縄県計の統計の数値は、第11管区海上保安本部の統計と一致させるため、件数に13件、患者数に10件を追加しており、各年の内訳の合計と一致しない。

第2節 福祉

1 生活保護

図表 6-7 市村別世帯類型別被保護世帯

区分	世帯数計	高齢者世帯	母子世帯	障害者世帯	傷病者世帯	その他世帯
宮古島市	734	351	43	100	139	101
	(100.0)	(47.8)	(5.9)	(13.6)	(18.9)	(13.8)
多良間村	16	9	2	1	3	1
	(100.0)	(56.3)	(12.5)	(6.3)	(18.8)	(6.3)
宮古計	750	360	45	101	142	102
	(100.0)	(48.0)	(6.0)	(13.5)	(18.9)	(13.6)
沖縄県	21,472	9,509	1,364	3,823	3,747	3,029
	(100.0)	(44.3)	(6.4)	(17.8)	(17.5)	(14.1)

※下段()は構成比
※年平均値

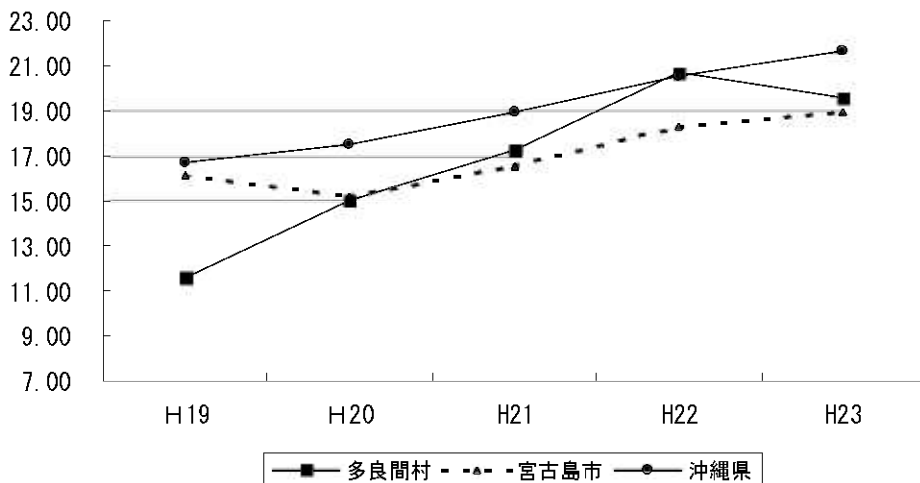
資料: 沖縄県福祉保健部福祉保健企画課「平成23年度生活保護統計時系列分析表」

図表 6-8 被保護世帯・被保護人員・保護率の推移

区分	平成19年			平成20年			平成21年			平成22年			平成23年		
	被保護世帯	被保護人員	保護率(%)	被保護世帯	被保護人員	保護率(%)	被保護世帯	被保護人員	保護率(%)	被保護世帯	被保護人員	保護率(%)	被保護世帯	被保護人員	保護率(%)
多良間村	11	16	11.60	13	20	15.01	16	23	17.26	17	27	20.70	16	25	19.53
宮古島市	616	895	16.13	592	835	15.14	633	909	16.52	688	1003	18.25	733	1040	18.93
沖縄県	15,732	23,279	16.69	16,644	24,391	17.44	18,226	26,573	18.90	19,982	29,028	20.53	21,550	30,844	21.68

資料: 沖縄県福祉保健部 福祉・援護課「平成23年度版沖縄県の生活保護」

図表 6-9 保護率の推移 (グラフ)



2 老人

図表 6-10 管内高齢者の状況

平成23年度末現在

区分	総人口 (a)	高齢者人口 (b)	高齢化率 (b/a)	ひとり暮らし老人	
				人員 (c)	率 (c/b)
宮古島市	54,453	12,023	22.08%	3,507	29.17%
平良地区	35,922	6,487	18.06%	1,936	29.84%
城辺地区	6,588	2,177	33.04%	556	25.54%
下地地区	3,117	863	27.69%	236	27.35%
上野地区	3,064	716	23.37%	233	32.54%
伊良部地区	5,762	1,780	30.89%	546	30.67%
多良間村	1,253	331	26.42%	82	24.77%
宮古全域計	55,706	12,354	22.18%	3,589	29.05%
県全体	1,430,946	240,069	16.78%	55,562	23.14%

* 斜体は平成23年10月1日現在(高齢者関係基礎資料による)

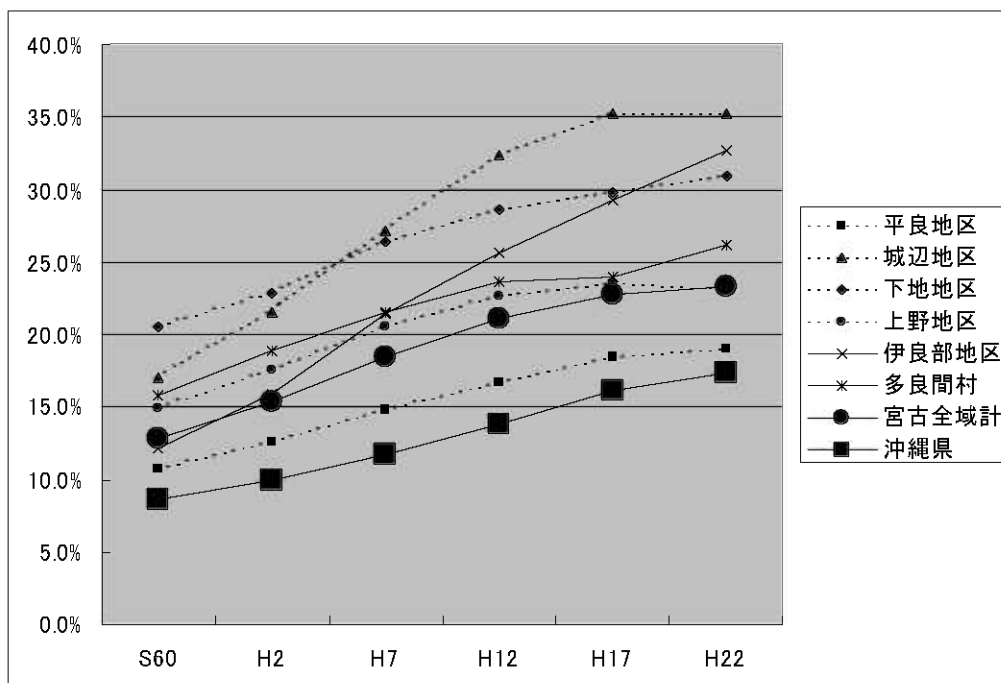
資料：宮古島市、多良間村まとめ

図表 6-11 高齢化率の推移

	昭和60年	平成2年	平成7年	平成12年	平成17年	平成22年
宮古島市						23.2%
平良地区	10.7%	12.6%	14.8%	16.7%	18.5%	19.0%
城辺地区	17.0%	21.5%	27.2%	32.4%	35.3%	35.2%
下地地区	20.5%	22.9%	26.4%	28.6%	29.8%	30.9%
上野地区	14.9%	17.6%	20.6%	22.6%	23.5%	23.1%
伊良部地区	12.1%	15.9%	21.4%	25.6%	29.3%	32.7%
多良間村	15.8%	18.9%	21.6%	23.7%	24.0%	26.2%
宮古圏域	12.8%	15.4%	18.5%	21.1%	22.8%	23.3%
沖縄県	8.6%	9.9%	11.7%	13.8%	16.1%	17.3%

資料：国勢調査

図表 6-12 高齢化率の推移 (グラフ)



3 障がい者

図表 6-13 身体障がい者（児）手帳の障害別交付状況

平成23年度末現在(単位:人)

区分	視覚	聴覚・平衡	音声・言語・咀嚼	肢体	内部	ぼうこう直腸	総数
宮古島市	224	343	30	1,071	611	46	2,325
多良間村	8	14	0	30	21	2	75
宮古全域	232	357	30	1,101	632	48	2,400

* 内部障害は、心臓、腎臓、呼吸器機能障害の合計である

資料:宮古福祉保健所

図表 6-14 知的障がい者（児）の状況（療育手帳交付状況）

平成23年度末現在(単位:人)

区分	知的障害児(18歳未満)					知的障害児(18歳以上)					総数				
	A1	A2	B1	B2	計	A1	A2	B1	B2	計	A1	A2	B1	B2	計
宮古島市	6	16	21	27	70	27	79	153	94	353	33	95	174	121	423
多良間村	0	0	0	0	0	0	2	1	0	3	0	2	1	0	3
宮古全域	6	16	21	27	70	27	81	154	94	356	33	97	175	121	426

資料:宮古福祉保健所

4 母子

図表 6-15 母子世帯の状況

平成23年度末現在

区分	総世帯数	母子世帯数	比率	死別	比率	生別	比率	生別の原因				
								離婚	遺棄	未婚の母	障害及び疾病	その他
宮古島市	24,357	872	3.6%	9	1.0%	863	99.0%	711	3	113	3	33
多良間村	518	12	2.3%	1	8.3%	11	91.7%	10	0	1	0	0
宮古全域	24,875	884	3.6%	10	1.1%	874	98.9%	721	3	114	3	33

資料:宮古福祉保健所

5 児童

図表 6-16 市村別、年度別児童人口（各年度末現在）

区分 市村別	平成19年度		平成20年度		平成21年度		平成22年度		平成23年度	
	児童人口 (人)	児童人口 割合(%)	児童人口 (人)	児童人口 割合(%)	児童人口 (人)	児童人口 割合(%)	児童人口 (人)	児童人口 割合(%)	児童人口 (人)	児童人口 割合(%)
宮古島市	11,212	21.1	11,061	21.0	10,960	20.0	10,831	19.9	10,785	19.8
多良間村	297	22.5	299	22.3	303	22.9	313	24.0	285	22.7
宮古全域	11,509	20.5	11,360	20.3	11,263	20.1	11,144	20.0	11,070	20.8

資料:宮古福祉保健所

図表 6-17 保育所の設置状況

平成23年度末現在

区別 市村名	公立保育所		法人保育所		認可外保育施設		計	
	設置数	児童数 (定員)	設置数	児童数 (定員)	設置数	児童数	設置数	児童数
宮古島市	10	657 (816)	10	779 (725)	13	548	33	1,984
多良間村	1	35 (45)	—	—	—	—	1	35
宮古計	11	692 (861)	10	779 (725)	13	548	34	2,019

資料:宮古福祉保健所

6 社会福祉施設等

図表 6-18 社会福祉施設一覧

平成23年12月現在

種別等	県立		市町村立		社会福祉法人		その他 (医)(社)など		計	
	箇所数	定員	箇所数	定員	箇所数	定員	箇所数	定員	箇所数	定員
老人保健福祉施設										
(1) 養護老人ホーム					1	50			1	50
(2) 特別養護老人ホーム・介護老人福祉施設					4	210			4	210
(3) 軽費老人ホーム(ケアハウス)					1	50			1	50
(4) 老人福祉センター			6						6	
(5) 老人憩いの家			1						1	
(6) 老人デイサービスセンター					2				2	
(7) 高齢者生活福祉センター					1				1	
(8) 老人介護支援センター					4				4	
(9) 地域包括支援センター			2						2	
(10) 介護老人保健施設					1	100	1	80	2	180
(11) 訪問看護ステーション							3		3	
(12) 認知症対応型共同生活介護事業所							4	36	4	36
(13) 有料老人ホーム							1	64	1	64
(14) 老人短期入所施設(特養併設を除く)							1	45	1	45
身体障害者更生援護施設										
(1) 身体障害者通所授産施設					1	40			1	40
(2) 身体障害者療護施設					1	50			1	50
知的障害者援護施設										
(1) 知的障害者厚生施設					2	60			2	60
(2) 知的障害者授産施設					1	59			1	59
障害者自立支援法における傷害福祉サービス事業										
(1) 障害者福祉サービス事業所										
①生活介護					1	10			1	10
②児童デイサービス					1	10			1	10
③自立支援(生活訓練)							1	12	1	12
④就労移行支援							1	15	1	15
⑤就労継続支援					1	15	1	15	2	30
⑥共同生活援助(グループホーム)					3	19			3	19
児童福祉施設										
(1) 助産施設	1	2							1	2
(2) 児童養護施設					1	30			1	30
(3) 知的障害児施設					1	20			1	20
(4) 児童館			5						5	
(5) 保育所			11	815	9	645			20	1,460

※沖縄県社会福祉協議会「社会福祉施設等名簿」より管内施設を集計

宮古福祉保健所

第3節 介護・年金

1 介護

図表 6-19 要介護（要支援）認知者数

平成23年度末

区分	人口(A)		要介護(要支援)認定者数(B)			認定者の割合(B/A)	
	65～74歳	75歳以上	第1号被保険者		第2号被保険者	第1号被保険者	
			65～74歳	75歳以上	40～64歳	65～74歳	75歳以上
宮古島市	4,706	7,317	313	2,683	69	6.65%	36.67%
多良間村	144	187	3	56	1	2.08%	29.95%
計	4,850	7,504	316	2,739	70	6.52%	36.50%
県全体	114,567	127,567	5,732	39,851	2,013	5.00%	31.24%

※管内については宮古島市、多良間村のまとめから作成。資料:宮古福祉保健所
 ※県全体については、厚生労働省「介護保険事業状況報告(暫定)」(H22年3月分)から作成。

図表 6-20 介護保険事業者数

平成23年度末

区分	介護老人福祉施設	介護老人保健施設	介護療養型医療施設	訪問介護	訪問入浴介護	訪問看護	訪問リハビリ	居宅療養管理指導	通所介護	通所リハビリ	短期入所生活介護	短期入所療養介護	特定福祉用具販売	福祉用具貸与	特定施設入居者介護生活介護	居住介護支援	夜間対応型訪問介護	認知症対応型通所介護	小規模多機能型居住介護	認知対応型共同生活介護	地域密着型特定施設入居者生活介護	地域密着型介護老人福祉施設入居者生活介護	介護予防支援
宮古島市	4	2	2	32	2	40	34	56	20	5	4	4	7	7	2	30	1	1	6	6	0	0	1
平良地区	2	1	2	25	0	32	26	44	13	4	3	3	6	6	2	22	1	1	2	3	0	0	1
城辺地区	0	0	0	2	0	2	2	4	2	0	0	0	0	0	0	2	0	0	1	0	0	0	0
下地地区	1	1	0	1	1	1	1	1	4	0	1	1	0	0	0	2	0	0	0	2	0	0	0
上野地区	0	0	0	1	0	1	1	1	0	0	0	0	0	0	0	0	0	0	1	0	0	0	0
伊良部地区	1	0	0	3	1	4	4	6	1	1	0	0	1	1	0	4	0	0	2	1	0	0	0
多良間村	0	0	0	0	0	2	2	2	1	0	0	0	0	0	0	1	0	0	0	0	0	0	1
宮古圏域計	4	2	2	32	2	42	36	58	21	5	4	4	7	7	2	31	1	1	6	6	0	0	2

資料:宮古福祉保健所

2 年金

図表 6-21 国民年金・市村別被保険者適応状況

平成24年3月末現在（単位：人、％）

区分	被保険者数				付加年金被保険者数	免除者数(B)	免除率(B)/(A)(%)
	総数	第1号(A)	任意	第3号			
宮古島市	14,436	11,368	240	2,828	264	6,286	55.3
多良間村	321	261	6	54	9	157	60.2
平良事務所計	14,757	11,629	246	2,882	273	6,443	55.4
沖縄県計	389,905	303,733	4,934	81,238	5,383	162,178	53.4

資料：厚生労働省ホームページ

図表 6-22 国民年金受給者状況

平成24年3月末現在（単位：人、千円）

区分	計		老齢給付		障害給付		遺族関係年金	
	受給権者数	年金総額	受給権者数	年金総額	受給権者数	年金総額	受給権者数	年金総額
宮古島市	13,317	7,524,536	11,879	6,274,462	1,285	1,142,959	153	107,115
多良間村	360	191,164	343	176,540	16	13,835	1	789
宮古圏域計	13,317	7,715,700	12,222	6,451,002	1,301	1,156,794	154	107,904
沖縄県計	265,205	175,338,091	227,672	142,800,592	33,474	29,584,635	4,059	2,952,864

資料：厚生労働省ホームページ