

物件説明書

物件番号	3	参考価格	3,200,000円	
区分	所在地	地目	数量	備考
土地	糸満市字照屋西原393番50	宅地	59.21㎡	登記地積
土地の形状	南西側間口20.0m・奥行3.0m(平均)、地積59.21㎡の相当に不整形の中間間地である。			
接面道路の幅員及び構造	南西側の前面幅員約20.0mが県道(アスファルト舗装、両側歩道あり)に接面する。			
法令等に基づく制限	都市計画区域	市街化区域		
	用途地域	第一種住居地域		
	建ぺい率	60%		
	容積率	200%		
	その他	・特になし		
供給処理施設の状況	上水道	有		
	下水道	有		
	都市ガス	無		
交通機関	バス	照屋バス停 約190m		
接近条件	商業中心地	県庁北口交差点 11.9km、サンエー糸満食品館 約550m		
	学校	糸満小学校 約450m		
	公的機関	糸満市役所 約1.7km		
	その他	友愛医療センター 約6.4km		
参考事項	<p>○隣接地と高低差があります。</p> <p>○売却地の範囲については、図面及び境界点の写真を確認の上、現地をご確認ください。</p> <p>○全て現況のまま引渡します。</p>			

- ※ 物件説明書は、物件の概要を把握するための参考資料ですので、必ず購入希望者ご自身において、現地及び諸規制についての調査確認を行ってください。
- ※ 上記以外、土壌調査、地盤調査、地下埋設物調査等はありません。
県が関知していない土壌汚染、地盤沈下、地下埋設物等の調査費用、撤去費用等は買受人の負担となります。
- ※ 調査の結果、地下埋設物や土壌汚染が発見されたとしても、県は一切責任を負わず、調査等に要した費用を含め、県に対して何らの請求もできません。

表題部 (土地の表示)		調製	平成17年8月15日	不動産番号	3600005099028
地図番号	H45-2、-4	筆界特定	余白		
所在	糸満市字照屋西原				余白
①地番	②地目	③地積	㎡	原因及びその日付〔登記の日付〕	
393番50	雑種地	153		393番2から分筆 〔昭和54年10月5日〕	
余白	宅地	153	29	②③年月日不詳地目変更 〔昭和54年10月5日〕	
余白	余白	59	21	③393番50、393番53に分筆 〔平成10年3月17日〕	
余白	余白	余白		管轄転属により登記 平成17年8月15日	

権利部 (甲区) (所有権に関する事項)			
順位番号	登記の目的	受付年月日・受付番号	権利者その他の事項
1	所有権保存	昭和48年6月5日 第4450号	所有者 沖縄県 順位1番の登記を移記
	余白	余白	管轄転属により登記 平成17年8月15日



これは登記記録に記録されている事項の全部を証明した書面である。ただし、登記記録の乙区に記録されている事項はない。

令和5年6月5日
那覇地方務局

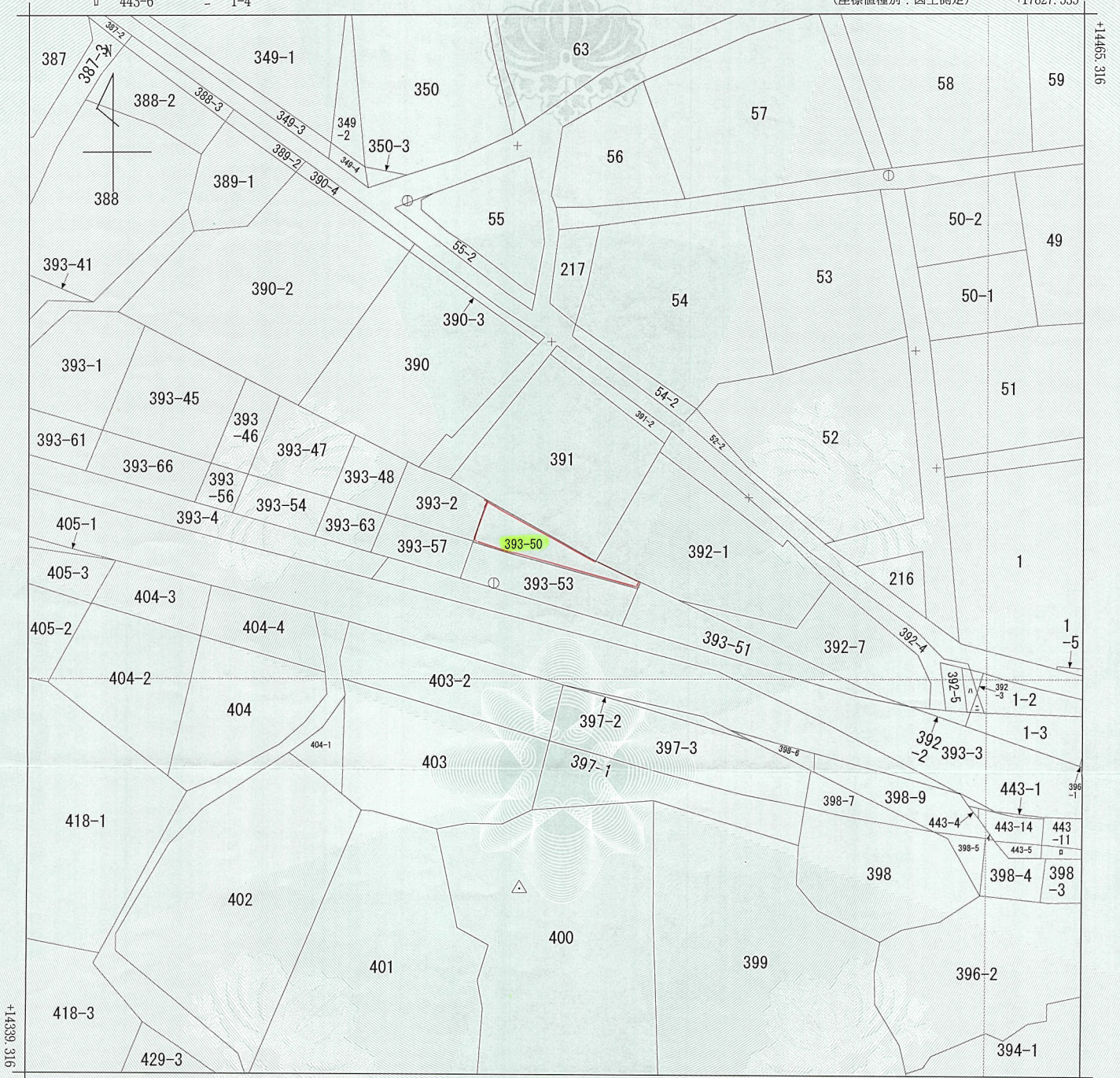
登記官

新城安朝



イ 398-8 ハ 392-6
ロ 443-6 ニ 1-4

(座標値種別：図上測定) +17827.535



+17702.535 (座標値種別：図上測定)

地番区域見出
字照屋

請求部分	所在	糸満市字照屋西原				地番	393番50			
出力縮尺	1/500	精度区分	甲三	座標系番号又は記号	X V	分類	地図(法第14条第1項)		種類	地籍図
作成年月日					備付年月日(原図)				補記事項	

これは地図に記録されている内容を証明した書面である。

令和5年6月5日
那覇地方務局

請求番号：66-3
(1/1)

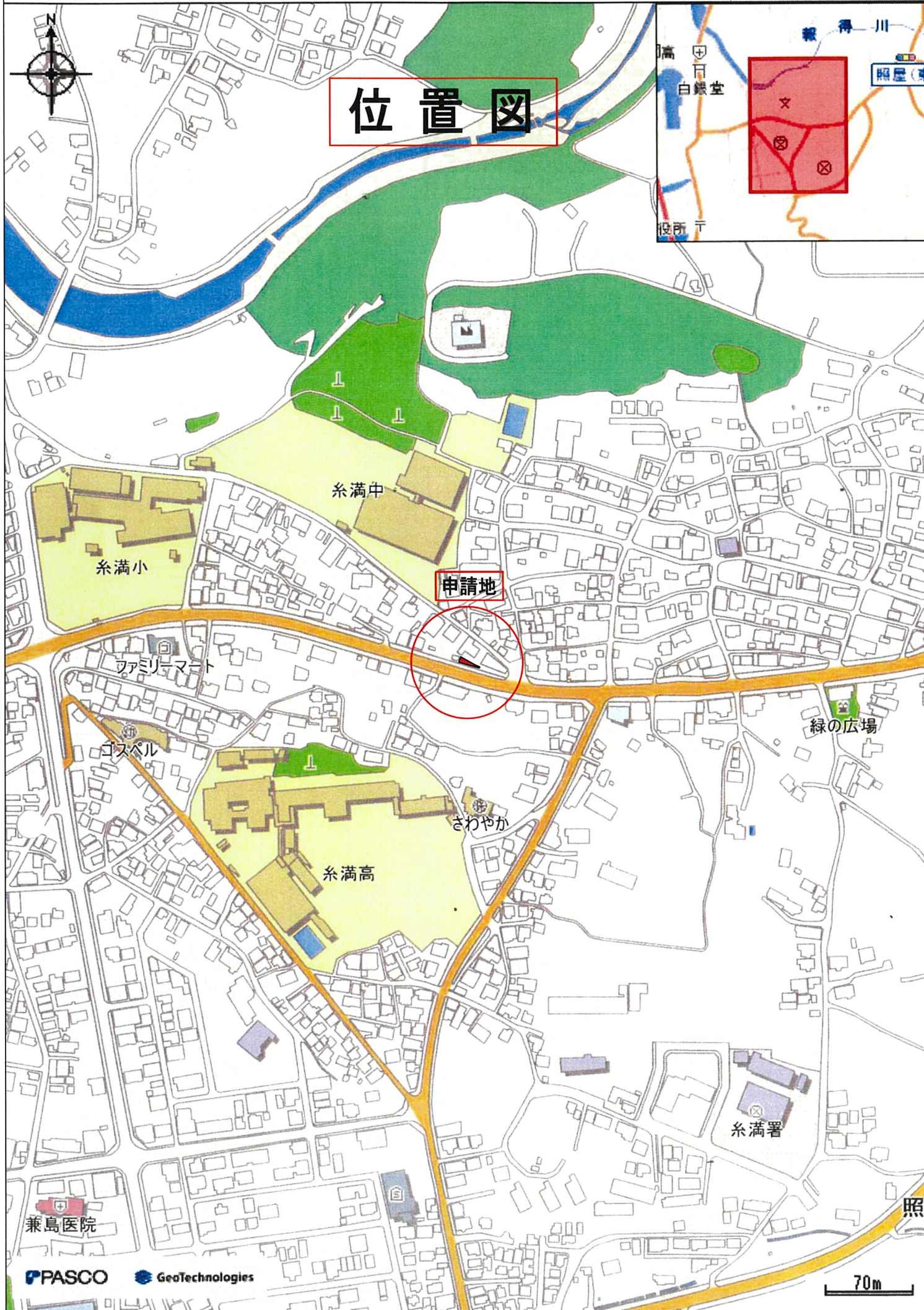
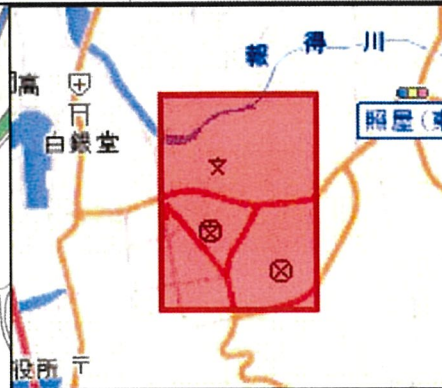
登記官

新城安朝



公用

位置図



地番	393-50
土地の所在	糸満市字照屋西原

地積測量図

H45-2

直角座標法求積表

地番	393-50				
NO	X _n	Y _n	Y _{n+1} - Y _{n-1}	X _n · (Y _{n+1} - Y _{n-1})	
2013	14407.459	17756.920	-14.609	-210478.568531	
2009	14402.571	17755.065	2.449	35271.896379	
2008	14401.292	17759.369	18.640	268440.082880	
2006	14397.197	17773.705	15.337	220809.810389	
2004	14396.931	17774.706	1.308	18831.185748	
2003	14397.650	17775.013	-5.032	-72448.974800	
2015	14400.143	17769.674	-18.093	-260541.787299	
			合計	-116.355234	
			合計面積	58.1776170	
			地積	58.17 m ²	

合計 58.1776170 m²

<input checked="" type="checkbox"/> 世界測地系	<input type="checkbox"/> 任意座標
平面直角座標系	XV
測量年月日	令和5年7月14日

基準点座標一覧表

使用与点 (沖縄県管財課設点基準点)

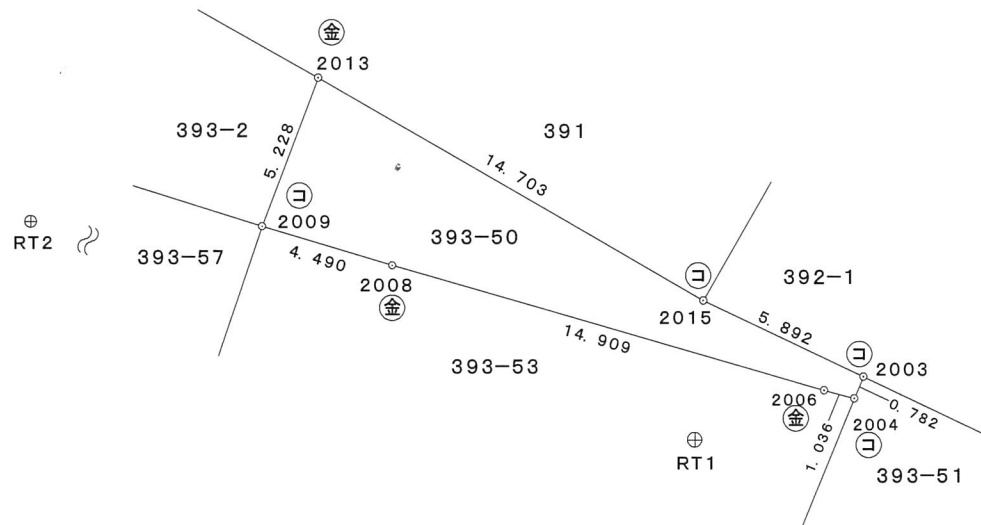
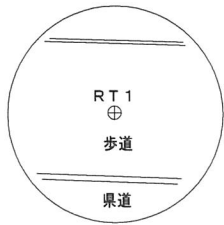
点名	X座標	Y座標	標識
YK-1 (3級基準点)	14366.747	17866.868	刻印
YK-2 (3級基準点)	14423.950	17631.679	刻印
Y-1 (4級基準点)	14385.605	17815.172	刻印
Y-4 (4級基準点)	14420.364	17685.316	金属板

点名	X座標	Y座標	標識
RT1	14395.562	17769.387	金属板
RT2	14406.664	17735.294	金属板

RT2概略図



RT1概略図



凡例

筆界点	境界標の種類
(金)	金属標
(コ)	コンクリート杭

単位: m

作成者 公益社団法人 沖縄県公共嘱託登記土地家屋調査士協会
社員 土地家屋調査士 長間 栄 (令和5年7月20日作成)

嘱託者 沖縄県知事 玉城 康裕

縮尺 1/250

