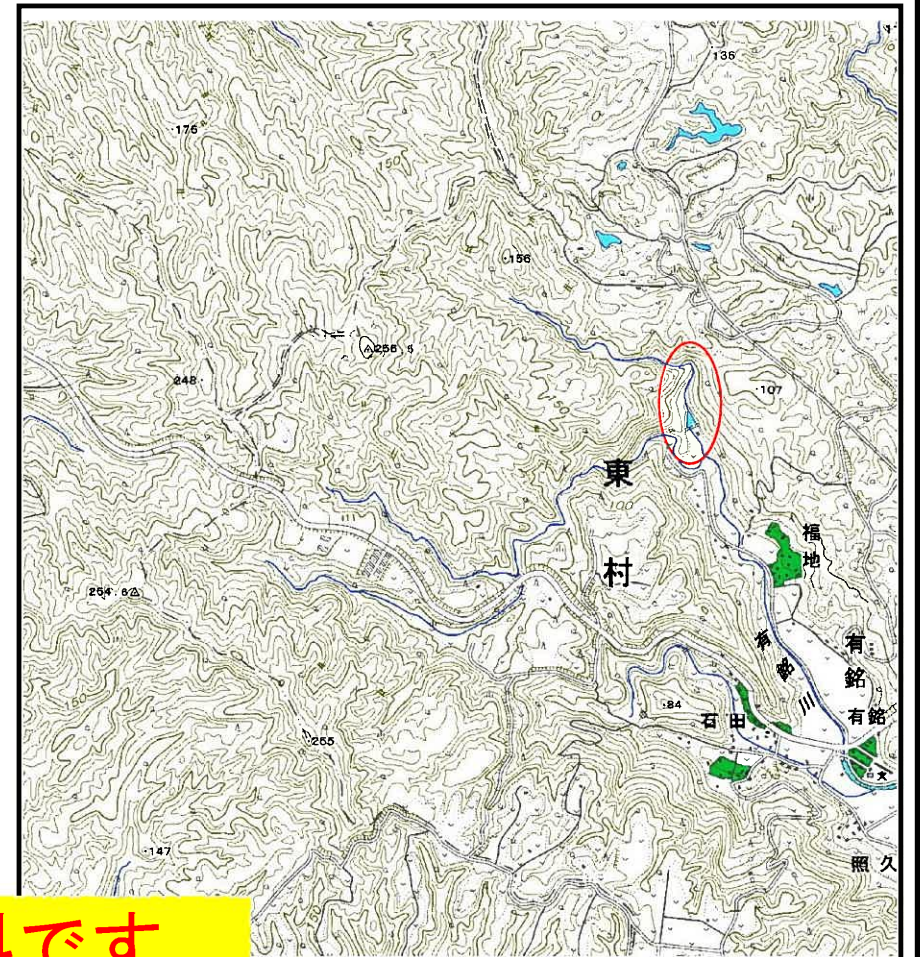


土砂災害警戒区域等の指定の公示に係る図書（その1）



(1/200,000)

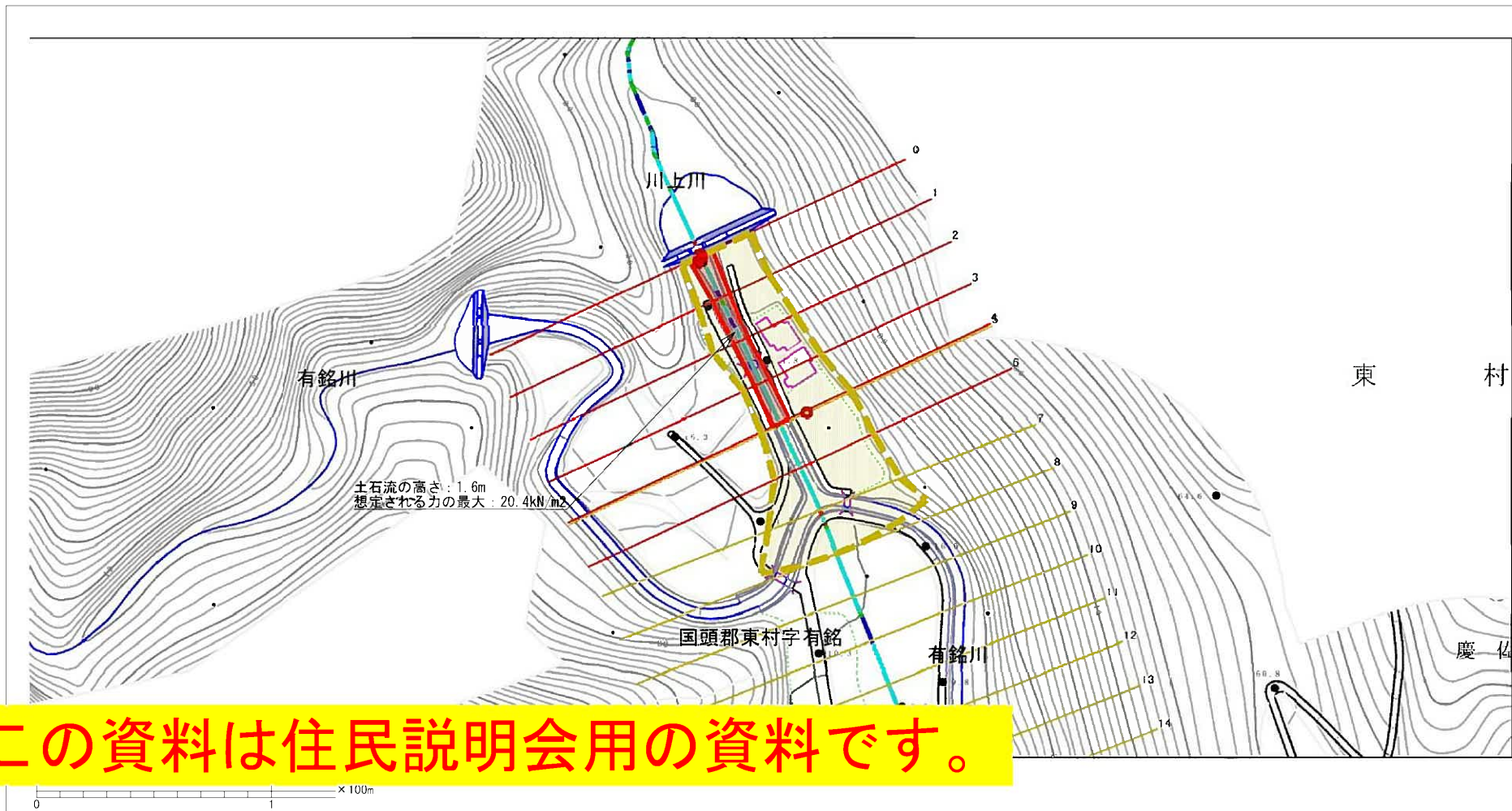






(1/25,000)

この資料は住民説明会用の資料です。

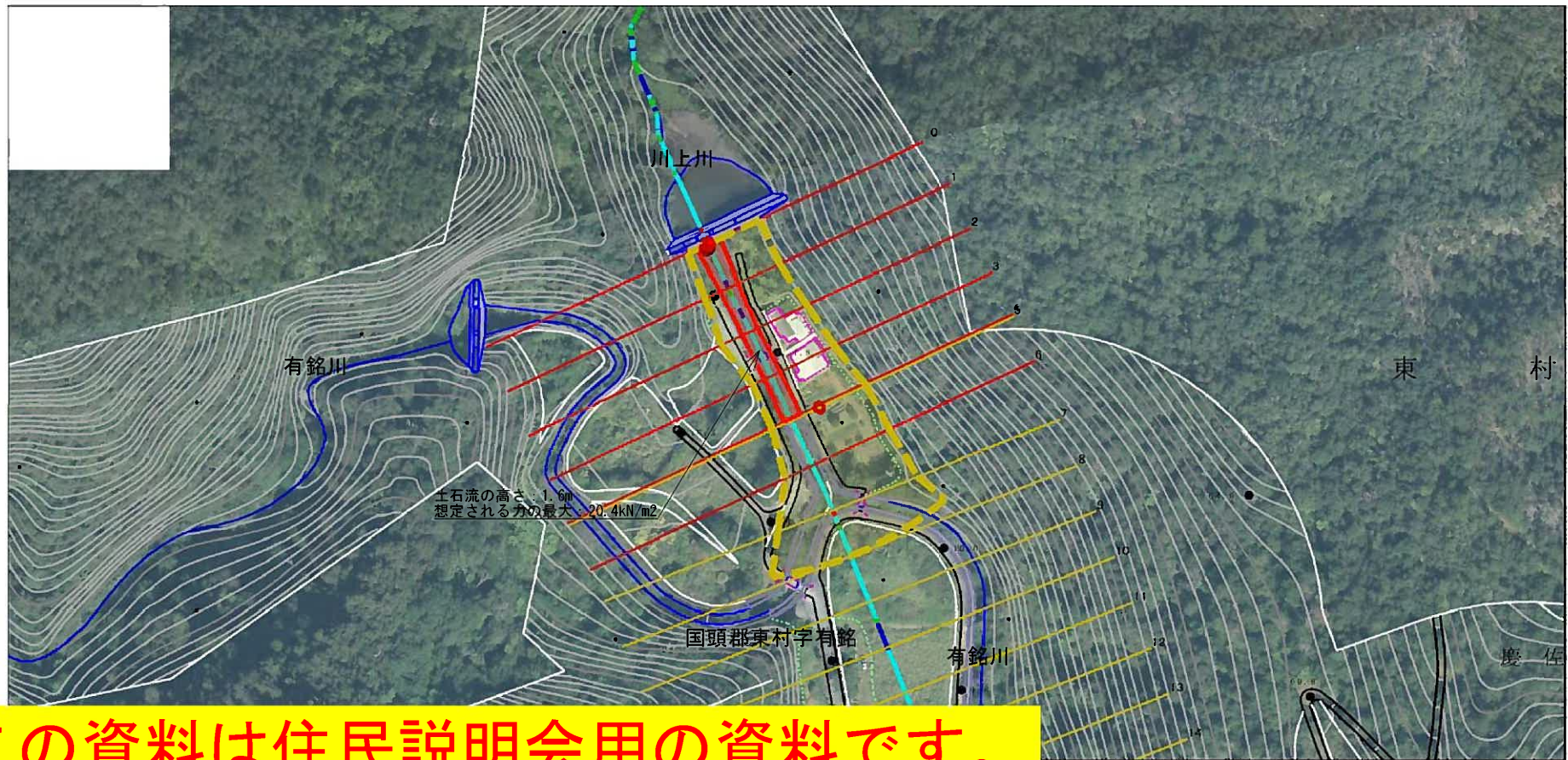
様式-1 (土) 土砂災害警戒区域・土砂災害特別警戒区域 位置図	自然現象の種類	土石流
	溪流番号	58
	溪流名	川上川
	所在地	東村字有銘

土砂災害警戒区域等の指定の公示に係る図書（その2）



様式-2(土) 土砂災害警戒区域-土砂災害特別警戒区域 区域図(その1)	土砂災害防止法施行令第二条の基準に該当する区域		N  縮尺 1:2,500	自然現象の種類	土石流	溪流番号	58
	土砂災害防止法施行令第三条の基準に該当する区域			告示番号		溪流名	川上川
	それ以外の区域			告示年月日		所在地	東村字有銘

土砂災害警戒区域等の指定の公示に係る図書（その2-1）



この資料は住民説明会用の資料です。

0 1 × 100m

様式-2(土)

土砂災害警戒区域 - 土砂災害特別警戒区域
区域図(その1)

土砂災害防止法施行令第二条の基準に該当する区域

土砂災害防止
法施行令第三
条の基準に該
当する区域

土石流の深さが1mを超える場合、土石等の
移動による力が50kN/m²を超える区域

土石流の深さが1mを超える場合、土石等の
移動による力が50kN/m²以下の区域

それ以外の区域



縮尺
1:2,500

自然現象
の種類

土石流

告示番号

告示年月日

溪流番号

58

溪流名

川上川

所在地

東村字有銘