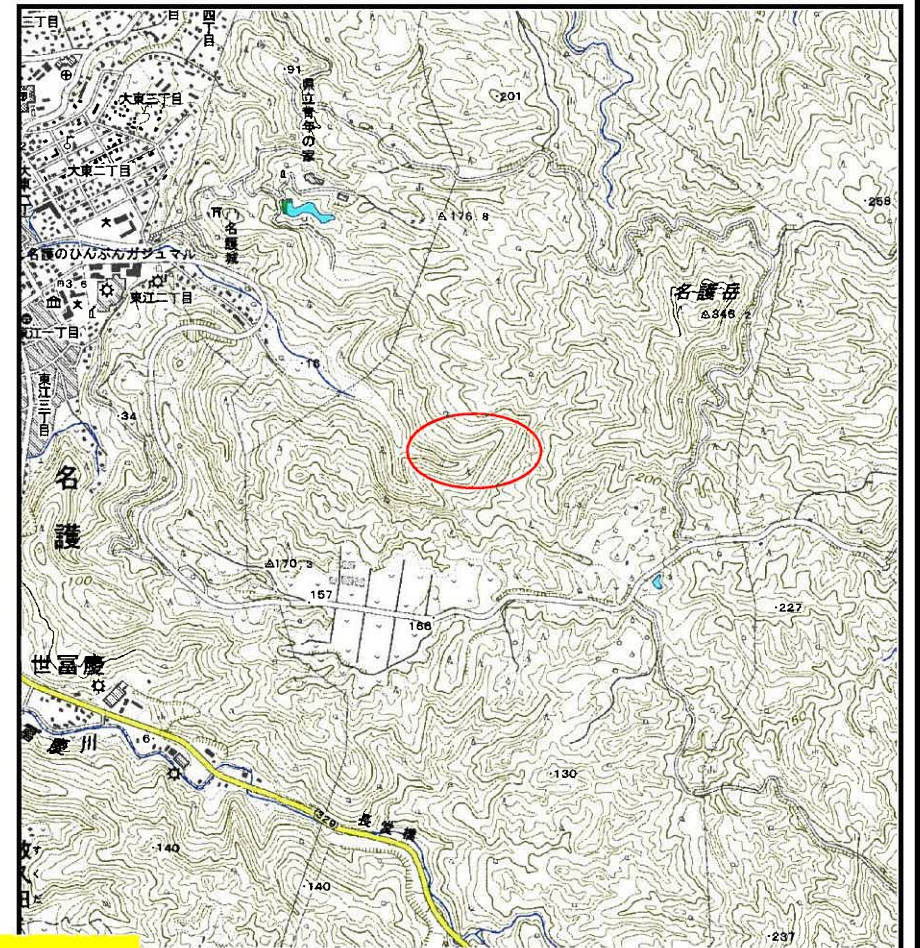


土砂災害警戒区域等の指定の公示に係る図書（その1）



(1/200,000)



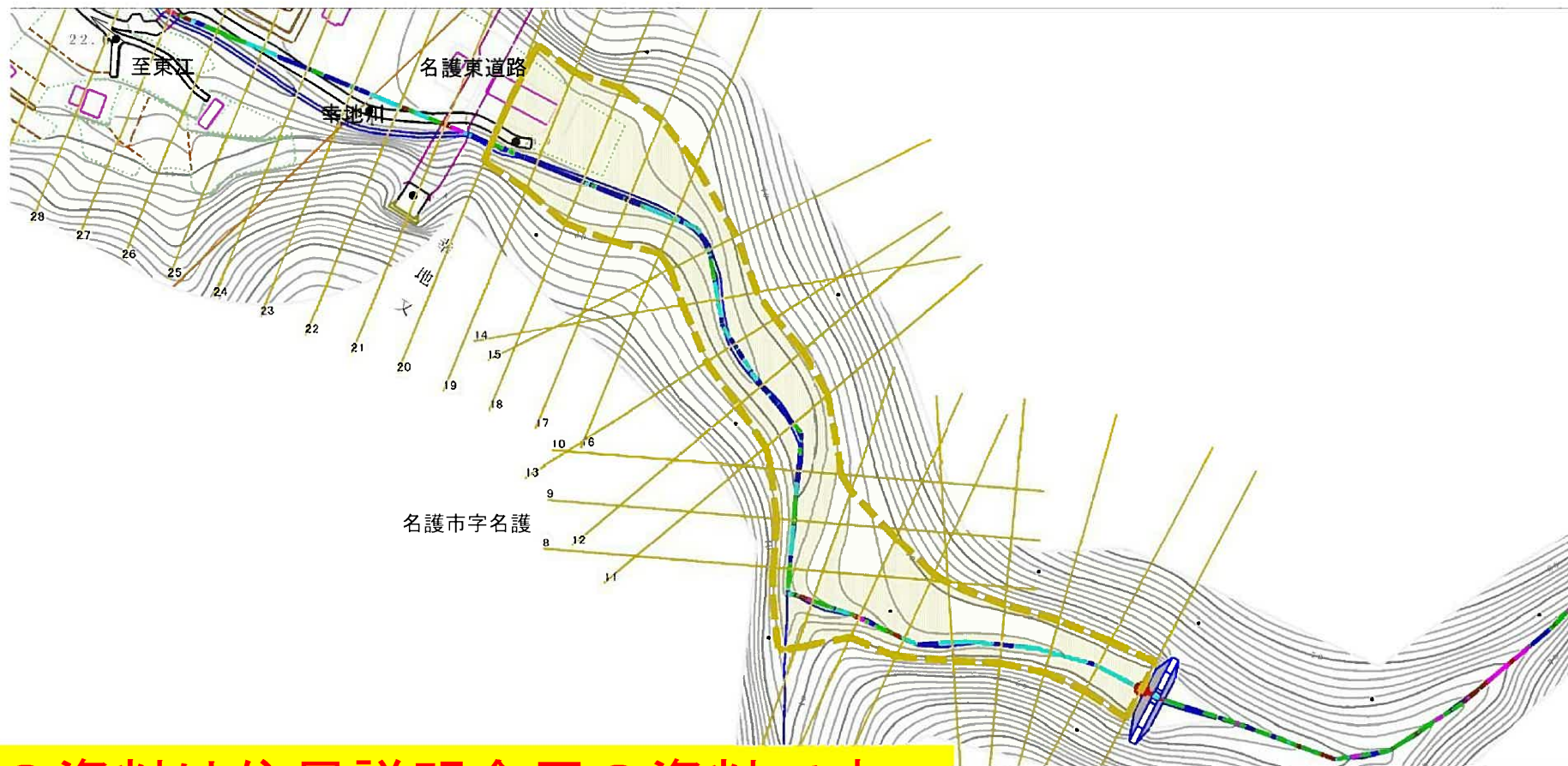
(1/25,000)

この資料は住民説明会用の資料です。

様式-1 (土)
土砂災害警戒区域 位置図

自然現象の種類	土石流
溪流番号	108
溪流名	幸地川右支川
所在地	名護市字名護

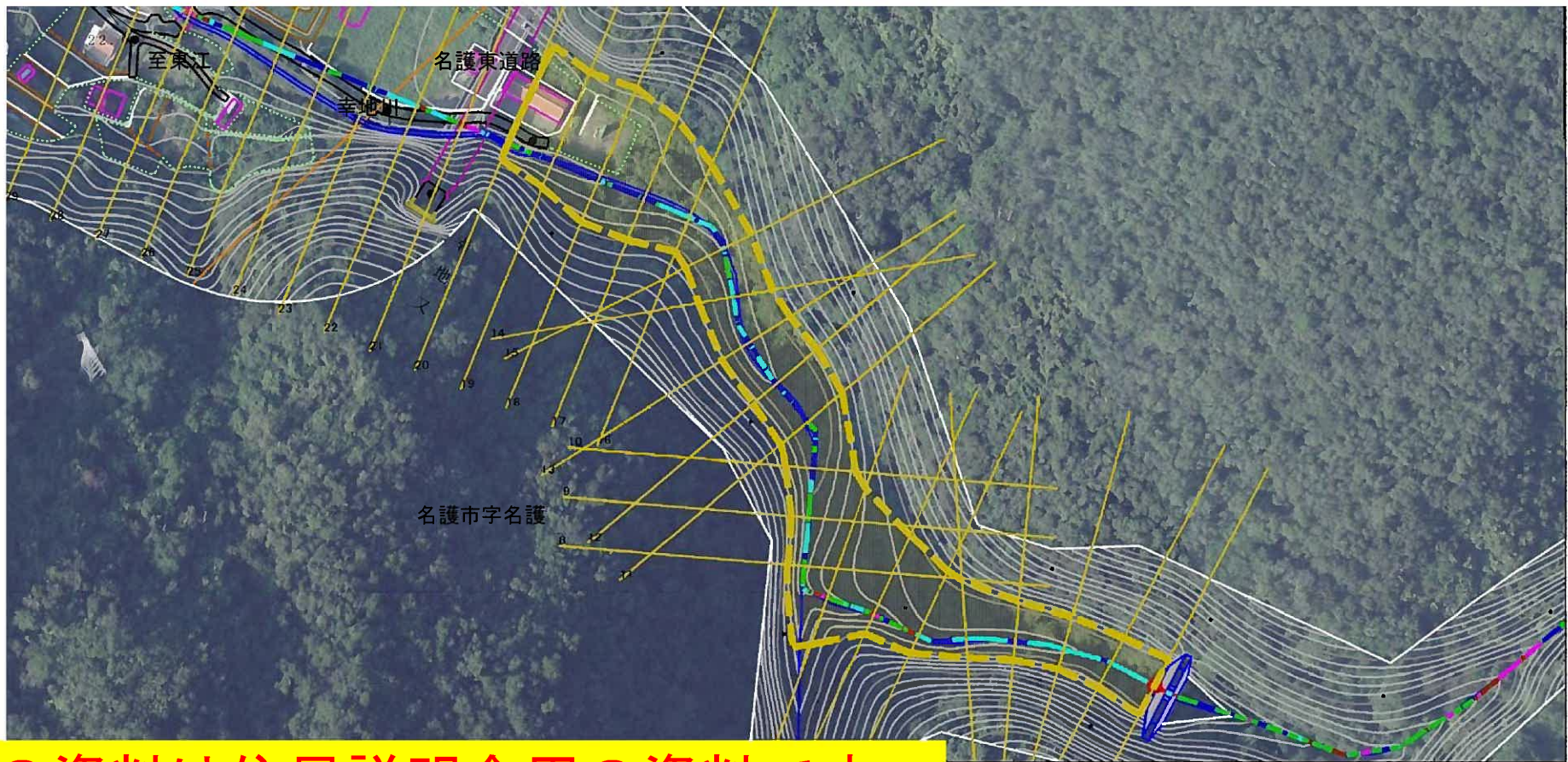
土砂災害警戒区域等の指定の公示に係る図書（その2）






この資料は住民説明会用の資料です。

様式-2(土) 土砂災害警戒区域 区域図(その1)	土砂災害防止法施行令第二条の基準に該当する区域		N 縮尺 1:2,500	自然現象の種類	土石流	溪流番号	108
	土砂災害防止法施行令第三条の基準に該当する区域			告示番号		溪流名	幸地川右支川
	それ以外の区域			告示年月日		所在地	名護市字名護

土砂災害警戒区域等の指定の公示に係る図書（その2-1）



この資料は住民説明会用の資料です。

様式-2(土) 土砂災害警戒区域 区域図(その1)	土砂災害防止法施行令第二条の基準に該当する区域		N  縮尺 1:2,500	自然現象 の種類	土石流	溪流番号	108	
	土砂災害防止 法施行令第三 条の基準に該 当する区域			告示番号	溪流名	幸地川右支川	告示年月日	名護市字名護
	土砂災害防止 法施行令第三 条の基準に該 当する区域			告示年月日	所在地	名護市字名護	名護市字名護	名護市字名護