

Ⅲ 母子保健の主なる統計

1. 本統計に用いられる比率

- 1 出生率 = $\frac{\text{年間出生数}}{\text{10月1日現在人口}} \times 1,000$
- 2 合計特殊出生率 = $\frac{\text{母の年齢別出生数}}{\text{年齢別女子人口}}$
- 3 低体重児出生率 = $\frac{\text{年間2,500g未満出生数}}{\text{年間出生数(体重不詳を除く)}} \times 100$
- 4 自然増加率 = $\frac{\text{自然増加数(出生数-死亡数)}}{\text{10月1日現在人口}} \times 1,000$
- 5 死亡率 = $\frac{\text{年間死亡数}}{\text{10月1日現在人口}} \times 1,000$
- 6 乳児死亡率 = $\frac{\text{年間乳児死亡率}}{\text{年間出生数}} \times 1,000$
- 7 新生児死亡率 = $\frac{\text{年間新生児死亡率}}{\text{年間出生数}} \times 1,000$
- 8 妊産婦死亡率 = $\frac{\text{年間妊産婦死亡数}}{\text{年間出産数(出生数+死産数)(又は年間出生数)}} \times 100,000$
- 9 死産率 = $\frac{\text{年間死産数(自然+人工)}}{\text{年間出産数(出生数+死産数)}} \times 1,000$
- 10 周産期死亡率 = $\frac{\text{年間周産期死亡数}}{\text{年間出生数+妊娠満22週以後の死産数}} \times 1,000$

* 合計特殊出生率とは15歳から49歳までの女子の年齢別出生率を合計したもので、1人の女子が仮にその年次の年齢別出生率で一生の間に生むとしたときの子ども数に相当する。

* 乳児死亡とは、生後1年未満の死亡、新生児死亡とは生後4週(28日)未満の死亡をいう。

* 死産とは妊娠満12週以後のものをいう。

* 周産期死亡とは、妊娠満22週以後の死産と早期新生児死亡(生後1週(7日)未満の死亡)をあわせたものをいう。なお、平成6年以前の周産期死亡は、妊娠満28週以後の死産と早期新生児死亡をあわせたものである。

●表象記号について

計数のない場合	-又は 標記なし
計数不明の場合	...
数または比率が微小 (0.05未満)の場合	0.0

2. 出生率・低体重児出生率の推移

本県の人口動態によると、出生は昭和 27 年以降徐々に減少し、平成 23 年には 16,918 人となり前年の 17,098 人より 180 人減少した。出生率も 12.1 と前年より 0.2 ポイント減少した。全国比較してみると、昭和 49 年以降 38 年連続全国第 1 位の出生率である。

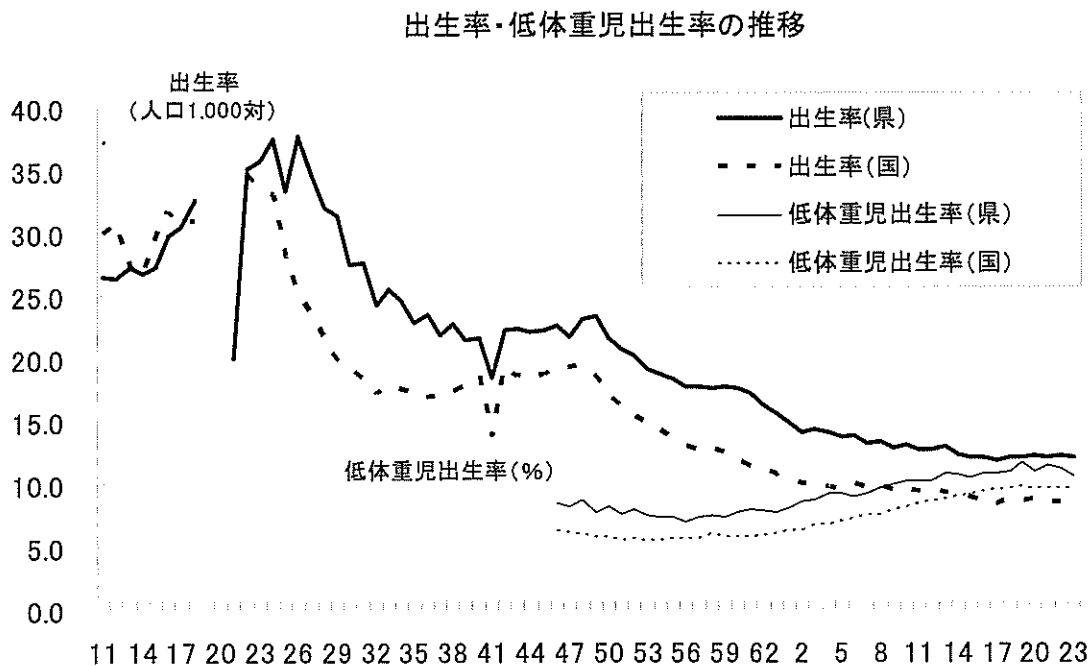
出生場所では昭和 35 年には自宅出産が全出生数の 80%を占めていたのが、昭和 40 年には 40.8%と半分に減少し、平成 9 年以降は 0.2%となっている。一方、病院及び診療所での分娩は平成 9 年以降 99.0%前後になっている。

低体重児出生率は依然として高く、平成 23 年全国 9.6%に対し、沖縄県は 10.6%と高率である。

乳児死亡率については、大正 14 年 77.1（出生千対）であったが、戦後は 12.7 と激減し、平成 23 年は 2.4 である。全国の 2.3 より高く、順位は高いほうから 20 位。また、新生児死亡率については、平成 23 年は 1.2 で昨年の 0.8 より 0.4 ポイント上昇し、全国の 1.1 と比較すると 0.1 高い。

また、妊産婦死亡率は、大正 14 年全国平均が出生万対 30.2、本県は 50.2 と高率であったが、昭和 22 年以降は 20 以下となり、現在では妊産婦死亡数は年間 1~2 と推移しているが、平成 23 年は死亡数 0 である。

(図 3-1)



3. 全国からみた沖縄県の母子統計(平成23年)

(表3-1)

順位	出生		低体重児出生率		合計特殊出生率		乳児死亡		新生児死亡		周産期死亡		死産		妊産婦死亡		人工妊娠中絶実施率	
	都道府県	率 人口千対	都道府県	率	都道府県	率	都道府県	率 出生千対	都道府県	率 出生千対	都道府県	率 出産千対	都道府県	率 出産千対	都道府県	率 出産10万対	都道府県	率 15~49歳女子 人口千対
	全国	8.3	全国	9.6	全国	1.39	全国	2.3	全国	1.1	全国	4.1	全国	23.9	全国	3.8	全国	7.5
1	沖縄	12.1	島根	10.8	沖縄	1.86	徳島	5.1	徳島	2.5	高知	5.7	高知	32.3	大阪	6.6	鳥取	11.4
2	滋賀	9.6	沖縄	10.6	宮崎	1.68	宮城	4.7	山形	2.0	高知	5.6	北海道	32.2	大分	5.0	熊本	11.3
3	愛知	9.5	栃木	10.5	鹿児島	1.64	岩手	4.6	和歌山	2.0	石川	5.1	宮崎	31.9	千葉	5.8	佐賀	10.7
4	福岡	9.2	高知	10.5	熊本	1.62	高知	3.4	長崎	1.8	奈良	5.1	沖縄	31.8	東京	2.8	高知	10.5
5	広島	9.0	宮崎	10.5	島根	1.61	山形	3.3	岐阜	1.7	岩手	4.9	大分	29.3	神奈川	3.9	福岡	10.4
6	佐賀	9.0	鹿児島	10.5	佐賀	1.61	大分	3.2	高知	1.7	長崎	4.8	愛媛	29.1	静岡	9.4	鹿児島	10.3
7	宮崎	9.0	静岡	10.1	長崎	1.60	和歌山	3.1	大分	1.6	富山	4.7	鹿児島	28.6	福岡	6.3	福岡	10.0
8	鹿児島	9.0	長野	10.0	鳥取	1.58	宮崎	3.0	宮崎	1.6	愛媛	4.7	熊本	28.4	北海道	4.9	岩手	9.6
9	熊本	8.9	広島	10.0	福井	1.56	岐阜	2.9	宮城	1.5	徳島	4.6	秋田	28.0	愛知	2.8	長崎	9.5
10	岡山	8.7	秋田	9.9	香川	1.56	神奈川	2.8	神奈川	1.5	山梨	4.5	福岡	27.6	京都	9.4	大分	9.4
11	兵庫	8.6	滋賀	9.9	大分	1.55	香川	2.8	香川	1.4	鹿児島	4.5	長崎	27.5	山口	17.4	宮城	9.2
12	神奈川	8.5	和歌山	9.9	広島	1.53	長崎	2.7	群馬	1.3	山形	4.4	奈良	27.4	長崎	16.6	北海道	9.1
13	福井	8.5	鳥取	9.9	山口	1.52	愛知	2.6	千葉	1.2	栃木	4.4	岩手	26.8	岩手	10.5	広島	8.8
14	大阪	8.5	山梨	9.8	滋賀	1.51	三重	2.5	滋賀	1.2	埼玉	4.4	青森	26.2	秋田	14.6	香川	8.8
15	鳥取	8.5	京都	9.8	愛媛	1.51	福岡	2.5	山口	1.2	千葉	4.4	宮城	26.1	山梨	15.2	宮崎	8.8
16	静岡	8.4	福岡	9.8	長野	1.50	青森	2.4	福岡	1.2	三重	4.4	福島	25.9	三重	6.5	岡山	8.7
17	香川	8.4	北海道	9.7	静岡	1.49	茨城	2.4	沖縄	1.2	山口	4.4	福岡	25.6	兵庫	2.1	愛媛	8.7
18	大分	8.4	岐阜	9.7	和歌山	1.49	栃木	2.4	茨城	1.1	福岡	4.4	山形	24.8	広島	3.8	長野	8.6
19	石川	8.3	大阪	9.7	福岡	1.48	鹿児島	2.4	新潟	1.1	佐賀	4.4	佐賀	24.2	愛媛	8.6	青森	8.4
20	岐阜	8.3	山口	9.7	岡山	1.48	沖縄	2.4	長野	1.1	北海道	4.3	栃木	24.1	鹿児島	6.4	秋田	8.4
21	三重	8.3	神奈川	9.6	三重	1.47	秋田	2.3	愛知	1.1	群馬	4.3	新潟	23.9	青森	-	東京	8.4
22	長崎	8.3	愛知	9.6	山形	1.46	福島	2.3	三重	1.1	神奈川	4.3	山梨	23.9	宮城	-	沖縄	8.3
23	埼玉	8.2	兵庫	9.6	愛知	1.46	千葉	2.3	大阪	1.1	新潟	4.3	島根	23.8	山形	-	栃木	8.2
24	千葉	8.2	宮城	9.5	岐阜	1.44	大阪	2.3	北海道	1.0	岐阜	4.3	岡山	23.7	福島	-	山口	7.9
25	東京	8.2	茨城	9.5	石川	1.43	岡山	2.3	栃木	1.0	滋賀	4.3	大阪	23.6	茨城	-	新潟	7.7
26	栃木	8.1	東京	9.5	徳島	1.43	静岡	2.2	石川	1.0	大分	4.3	茨城	23.5	栃木	-	石川	7.7
27	茨城	8.0	青森	9.4	福岡	1.42	北海道	2.1	静岡	1.0	宮崎	4.3	埼玉	23.4	群馬	-	三重	7.7
28	群馬	8.0	埼玉	9.4	岩手	1.41	群馬	2.1	鳥取	1.0	沖縄	4.3	富山	23.3	新潟	-	島根	7.7
29	長野	8.0	愛媛	9.4	群馬	1.41	滋賀	2.1	岡山	1.0	青森	4.2	広島	23.2	富山	-	大阪	7.6
30	京都	8.0	群馬	9.3	新潟	1.41	広島	2.1	鹿児島	1.0	静岡	4.2	鳥取	23.0	石川	-	群馬	7.4
31	愛媛	8.0	千葉	9.2	山梨	1.41	山口	2.1	東京	0.9	大阪	4.1	東京	22.9	福井	-	富山	7.4
32	島根	7.9	奈良	9.2	兵庫	1.40	東京	2.0	兵庫	0.9	秋田	4.0	山口	22.9	長野	-	山形	7.3
33	宮城	7.8	熊本	9.2	茨城	1.39	富山	2.0	奈良	0.9	茨城	4.0	石川	22.6	岐阜	-	静岡	7.3
34	山口	7.8	岩手	9.1	高知	1.39	兵庫	2.0	島根	0.9	京都	4.0	群馬	22.5	滋賀	-	和歌山	7.3
35	福島	7.6	福島	9.1	青森	1.38	鳥取	2.0	青森	0.8	愛知	3.8	静岡	22.5	奈良	-	福井	7.2
36	山梨	7.6	佐賀	9.1	栃木	1.38	島根	2.0	秋田	0.8	宮城	3.7	京都	22.5	和歌山	-	徳島	7.2
37	徳島	7.6	新潟	9.0	富山	1.37	埼玉	1.9	埼玉	0.8	東京	3.7	千葉	22.0	鳥取	-	京都	6.6
38	新潟	7.5	三重	9.0	秋田	1.35	長野	1.9	富山	0.8	広島	3.7	神奈川	22.0	島根	-	愛知	6.5
39	奈良	7.5	石川	8.9	千葉	1.31	京都	1.9	京都	0.8	福島	3.6	三重	21.6	岡山	-	岐阜	6.4
40	和歌山	7.5	徳島	8.9	大阪	1.30	熊本	1.9	広島	0.8	兵庫	3.6	長野	21.4	徳島	-	滋賀	6.0
41	山形	7.4	大分	8.9	埼玉	1.28	新潟	1.8	熊本	0.8	和歌山	3.5	和歌山	21.3	香川	-	茨城	5.9
42	富山	7.3	岡山	8.8	神奈川	1.27	福井	1.8	福島	0.7	岡山	3.5	兵庫	21.2	高知	-	兵庫	5.7
43	北海道	7.2	富山	8.7	奈良	1.27	佐賀	1.6	佐賀	0.7	香川	3.1	徳島	21.2	佐賀	-	神奈川	5.4
44	岩手	7.1	長崎	8.6	北海道	1.25	石川	1.5	岩手	0.5	熊本	3.1	滋賀	20.0	熊本	-	埼玉	5.3
45	青森	7.0	香川	8.5	宮城	1.25	山梨	1.4	福井	0.4	長野	2.9	岐阜	19.6	大分	-	千葉	4.9
46	高知	6.9	山形	8.2	京都	1.25	奈良	1.3	愛媛	0.4	鳥取	2.8	愛知	19.5	宮崎	-	山梨	4.9
47	秋田	6.2	福井	8.2	東京	1.06	愛媛	1.1	山梨	0.3	島根	2.3	香川	18.9	沖縄	-	奈良	4.1

※周産期死亡は平成7年から妊娠満22週以後の死産+早期新生児死亡

資料:厚生労働省(人口動態調査)

4. 年次別人口動態

事項 年次		出生率		死亡率		乳児死亡率		新生児死亡率		妊産婦死亡率 (出生10万対)		周産期死亡率		死産率	
		県	全国	県	全国	県	全国	県	全国	県	全国	県	全国	県	全国
1933	S8	25.7	31.5	16.2	17.7	54.9	121.3	3.8	48.5	...	271.7
1934	9	26.4	29.9	15.8	18.1	53.9	124.8	6.4	50.6	...	279.3
1935	10	27.7	31.6	16.1	16.8	51.2	106.7	3.9	44.7	...	260.1	50.1
1936	11	26.5	30.0	17.4	17.5	50.0	116.7	4.7	48.1	...	256.1
1937	12	26.4	30.9	15.9	17.1	45.5	105.8	4.3	43.8	...	249.6
1938	13	27.8	27.2	16.3	17.7	46.7	114.4	4.1	46.2	...	252.9
1939	14	26.8	26.6	17.6	17.8	44.6	106.2	4.8	44.3	...	253.4
1940	15	27.3	29.4	17.5	16.5	37.6	90.0	5.3	38.7	...	239.6	46.0
1941	16	29.8	31.8	16.0	16.0	42.3	84.1	...	34.2	...	216.4
1942	17	30.5	30.9	15.4	16.1	36.9	85.5	...	34.1	...	205.3
1943	18	32.6	30.9	16.2	16.7	16.4	86.6	...	33.8	...	201.6
1944	19
1945	20
1946	21	20.0	...	13.0
1947	22	35.1	34.8	10.0	14.6	...	76.7	...	31.4	...	167.5	44.2
1948	23	35.8	33.5	9.4	11.9	...	61.7	...	27.5	...	165.5
1949	24	37.5	33.0	8.8	11.5	...	62.5	...	26.9	...	170.6
1950	25	33.4	28.1	7.4	10.9	...	60.1	...	27.4	...	176.1	...	46.6	...	84.9
1951	26	37.8	25.3	7.4	9.9	...	57.5	...	27.5	...	172.7	...	46.7	...	92.2
1952	27	34.5	23.4	7.3	8.9	12.7	49.4	...	25.4	...	170.4	...	45.6	...	92.3
1953	28	32.0	21.5	7.0	8.9	13.2	48.9	...	25.5	...	180.6	...	46.0	...	93.8
1954	29	31.4	20.0	6.0	8.2	...	44.6	...	24.1	...	184.3	...	45.1	...	95.6
1955	30	27.5	19.4	5.5	7.8	10.9	39.8	...	22.3	...	178.8	...	43.9	...	95.8
1956	31	27.6	18.4	5.6	8.0	10.5	40.6	...	23.0	...	170.4	...	45.5	...	97.1
1957	32	24.2	17.2	5.3	8.3	12.7	40.0	...	21.6	...	170.9	...	40.0	...	101.2
1958	33	25.5	18.0	4.4	7.4	8.3	34.5	...	19.5	...	154.8	...	43.9	...	100.7
1959	34	24.6	17.5	4.8	7.4	10.6	33.7	...	18.6	...	146.4	...	43.0	...	100.6
1960	35	22.9	17.2	5.1	7.6	10.5	30.7	1.9	17.0	98.9	130.6	...	41.4	...	100.4
1961	36	23.5	16.9	5.2	7.4	10.5	28.6	2.2	16.5	166.8	120.4	...	40.9	...	101.7
1962	37	21.9	17.0	5.3	7.5	9.7	26.4	2.0	15.3	125.9	112.0	...	38.7	...	98.8
1963	38	22.8	17.3	5.3	7.0	9.8	23.2	1.5	13.8	114.6	102.5	...	36.2	...	95.6
1964	39	21.5	17.7	5.3	6.9	9.8	20.4	1.5	12.4	100.2	99.0	...	33.1	...	89.2
1965	40	21.6	18.6	5.3	7.1	10.1	18.5	1.8	11.7	114.0	87.6	...	30.1	...	81.4
1966	41	18.5	13.7	5.2	6.8	10.0	19.3	3.3	12.0	126.3	93.0	...	31.3	...	98.2
1967	42	22.2	19.4	5.0	6.8	7.6	14.9	2.3	9.9	81.9	70.5	...	26.3	...	71.6
1968	43	22.4	18.6	5.3	6.8	11.6	15.3	4.0	9.8	88.9	68.1	...	24.5	...	71.1
1969	44	22.1	18.5	5.1	6.8	11.1	14.2	4.1	9.1	66.3	57.9	10.0	23.0	...	68.6
1970	45	22.3	18.8	5.5	6.9	9.0	13.1	3.2	8.7	57.0	52.1	9.2	21.7	...	65.3
1971	46	22.6	19.2	5.3	6.6	10.8	12.4	4.5	8.2	37.7	45.2	9.2	20.4	9.9	61.4
1972	47	21.8	19.3	5.3	6.5	11.5	11.7	5.7	7.8	57.5	40.6	13.2	19.0	15.9	57.8

(昭和8年～平成23年)

(表3-2)

年次	事項	出生率		死亡率		乳児死亡率		新生児死亡率		妊産婦死亡率 (出生10万対)		周産期死亡率		死産率	
		県	全国	県	全国	県	全国	県	全国	県	全国	県	全国	県	全国
1973	48	23.4	19.4	5.6	6.6	14.8	11.3	7.5	7.4	39.0	38.3	16.0	18.0	20.2	52.6
1974	49	23.4	18.6	5.4	6.5	12.5	10.8	6.9	7.1	50.7	34.5	14.4	16.9	21.5	51.3
1975	50	21.6	17.1	5.4	6.3	12.1	10.0	7.4	6.3	35.8	28.7	15.6	16.0	24.0	50.8
1976	51	20.7	16.3	5.1	6.3	10.8	9.3	6.7	6.4	18.4	25.9	14.7	14.8	24.4	52.7
1977	52	20.2	15.5	4.9	6.1	11.7	8.9	7.3	6.1	4.7	23.1	15.0	14.1	26.5	51.5
1978	53	19.1	14.9	4.8	6.1	8.3	8.4	4.9	5.6	19.4	22.1	15.0	13.0	28.1	48.7
1979	54	18.8	14.2	4.7	6.0	8.1	7.9	5.0	5.2	19.5	22.9	12.7	12.5	24.9	47.7
1980	55	18.6	13.6	4.9	6.2	7.8	7.5	5.2	4.9	9.9	20.5	11.9	11.7	25.9	46.8
1981	56	17.7	13.0	4.8	6.1	7.0	7.1	4.0	4.7	25.3	19.2	11.0	10.8	29.6	49.2
1982	57	17.7	12.8	4.7	6.0	6.5	6.6	4.0	4.2	15.0	18.4	10.3	10.1	29.0	49.0
1983	58	17.6	12.7	4.9	6.2	7.3	6.2	4.9	3.9	10.0	15.5	10.3	9.3	28.6	45.5
1984	59	17.7	12.5	4.6	6.2	6.7	6.0	4.2	3.7	14.7	15.3	10.0	8.7	31.2	46.3
1985	60	17.6	11.9	4.5	6.3	5.6	5.5	2.9	3.4	14.5	15.8	7.2	8.0	29.5	46.0
1986	61	17.2	11.4	4.7	6.2	6.7	5.2	4.2	3.1	24.5	13.5	7.5	7.3	29.8	45.3
1987	62	16.3	11.1	4.7	6.2	6.0	5.0	3.2	2.9	5.1	12.0	7.1	6.9	31.6	45.3
1988	63	15.6	10.8	4.8	6.5	5.0	4.8	2.9	2.7	-	9.6	7.0	6.5	33.2	43.4
1989	H元	14.9	10.2	4.8	6.4	5.6	4.6	2.8	2.6	5.5	10.8	6.2	6.0	35.8	42.4
1990	2	14.0	10.0	5.3	6.7	7.2	4.6	4.3	2.6	-	8.6	7.0	5.7	32.6	42.3
1991	3	14.4	9.9	5.1	6.7	5.2	4.4	3.7	2.4	-	9.0	5.4	5.3	33.8	39.6
1992	4	14.1	9.8	5.4	6.9	5.1	4.5	2.9	2.4	11.5	9.2	5.9	5.2	34.8	38.9
1993	5	13.8	9.6	5.7	7.1	5.0	4.3	2.7	2.3	-	7.7	6.2	5.0	34.7	36.6
1994	6	13.9	10.0	5.4	7.1	5.5	4.2	3.2	2.3	-	6.1	5.4	5.0	32.4	33.5
1995	7	13.2	9.6	5.8	7.4	5.0	4.3	3.6	2.2	-	7.2	9.0	7.0	30.6	32.1
1996	8	13.4	9.7	5.5	7.2	5.1	3.8	3.0	2.0	11.7	6.0	7.8	6.7	29.4	31.7
1997	9	12.9	9.5	5.7	7.3	5.4	3.7	2.9	1.9	24.1	6.5	8.4	6.4	31.1	32.1
1998	10	13.1	9.6	5.9	7.5	5.6	3.6	2.6	2.0	5.9	7.1	6.8	6.2	29.1	31.4
1999	11	12.8	9.4	6.0	7.8	4.5	3.4	2.3	1.8	6.0	6.1	8.7	6.0	35.1	31.6
2000	12	12.8	9.5	6.1	7.7	4.5	3.2	2.4	1.8	-	6.6	6.9	5.8	37.1	31.2
2001	13	13.0	9.3	6.2	7.7	3.8	3.1	2.2	1.6	5.8	6.5	6.8	5.5	35.4	31.0
2002	14	12.4	9.2	6.0	7.8	3.2	3.0	1.5	1.7	12.1	7.3	5.9	5.5	30.6	31.1
2003	15	12.1	8.9	6.3	8.0	2.6	3.0	1.5	1.7	6.1	6.1	6.0	5.3	32.9	30.5
2004	16	12.1	8.8	6.4	8.2	2.9	2.8	1.0	1.5	12.2	4.4	4.7	5.0	32.9	30.0
2005	17	11.9	8.4	6.7	8.6	2.5	2.8	1.6	1.4	6.2	5.8	5.6	4.8	34.9	29.1
2006	18	12.1	8.7	6.7	8.6	2.4	2.6	0.9	1.3	-	4.9	5.0	4.7	36.0	27.5
2007	19	12.1	8.6	6.9	8.8	2.5	2.6	1.2	1.3	6.0	3.2	6.4	4.5	36.6	26.2
2008	20	12.2	8.7	6.9	9.1	2.0	2.6	0.8	1.2	6.0	3.6	3.5	4.3	34.3	25.2
2009	21	12.2	8.5	7.2	9.1	2.4	2.4	0.8	1.2	11.9	5.0	4.8	4.2	33.5	24.6
2010	22	12.3	8.5	7.3	9.5	2.7	2.3	0.8	1.1	5.8	4.2	4.1	4.2	31.7	24.2
2011	23	12.1	8.3	7.7	9.9	2.4	2.3	1.2	1.1	-	3.8	4.3	4.1	31.8	23.9

資料：厚生労働省(人口動態調査)

…は計数不明の場合、-は計数のない場合

5. 主なる人口動態

年次	人口		出生 (人口千対)		死亡 (人口千対)		自然増加 (人口千対)		乳児死亡 (出生千対)		
	調査推計 年月日	実数	数	率	数	率	数	率	数	率	
1965	昭和40	10.1	934,176	20,171	21.6	4,925	5.3	15,246	5.3	204	10.1
1970	45	10.1	945,111	21,038	22.3	5,173	5.5	15,865	16.8	189	9.0
1975	50	10.1	1,036,288	22,371	21.6	5,667	5.4	16,704	16.1	270	12.1
1980	55	10.1	1,092,000	20,281	18.6	5,348	4.9	14,933	13.7	159	7.8
1981	56	10.1	1,113,000	19,744	17.7	5,330	4.8	14,414	13.0	138	7.0
1982	57	10.1	1,125,000	19,946	17.7	5,247	4.7	14,699	13.1	129	6.5
1983	58	10.1	1,139,000	20,038	17.6	5,541	4.9	14,497	12.7	147	7.3
1984	59	10.1	1,154,000	20,392	17.7	5,349	4.6	15,043	13.0	137	6.7
1985	60	10.1	1,177,000	20,657	17.6	5,283	4.5	15,374	13.1	115	5.6
1986	61	10.1	1,187,000	20,399	17.2	5,635	4.7	14,764	12.4	137	6.7
1987	62	10.1	1,198,000	19,475	16.3	5,580	4.7	13,895	11.6	117	6.0
1988	63	10.1	1,208,000	18,903	15.6	5,772	4.8	13,131	10.9	95	5.0
1989	平成元	10.1	1,216,000	18,111	14.9	5,818	4.8	12,293	10.1	102	5.6
1990	2	10.1	1,217,505	17,088	14.0	6,469	5.3	10,619	8.7	123	7.2
1991	3	10.1	1,224,000	17,637	14.4	6,263	5.1	11,374	9.3	91	5.2
1992	4	10.1	1,232,000	17,421	14.1	6,665	5.4	10,756	8.7	88	5.1
1993	5	10.1	1,242,000	17,154	13.8	7,023	5.7	10,131	8.2	85	5.0
1994	6	10.1	1,254,000	17,377	13.9	6,830	5.4	10,547	8.4	95	5.5
1995	7	10.1	1,265,783	16,751	13.2	7,283	5.8	9,468	7.5	83	5.0
1996	8	10.1	1,277,000	17,064	13.4	7,038	5.5	10,026	7.9	87	5.1
1997	9	10.1	1,285,000	16,614	12.9	7,381	5.7	9,233	7.2	89	5.4
1998	10	10.1	1,295,000	16,928	13.1	7,643	5.9	9,285	7.2	95	5.6
1999	11	10.1	1,306,000	16,680	12.8	7,880	6.0	8,800	6.7	75	4.5
2000	12	10.1	1,311,482	16,773	12.8	7,946	6.1	8,827	6.7	75	4.5
2001	13	10.1	1,322,000	17,169	13.0	8,132	6.2	9,037	6.8	65	3.8
2002	14	10.1	1,322,000	16,571	12.4	8,037	6.0	8,534	6.4	53	3.2
2003	15	10.1	1,342,000	16,303	12.1	8,433	6.3	7,870	16.2	42	2.6
2004	16	10.1	1,352,000	16,362	12.1	8,610	6.4	7,752	5.7	48	2.9
2005	17	10.1	1,354,695	16,115	11.9	9,021	6.7	7,094	5.2	40	2.5
2006	18	10.1	1,368,137	16,483	12.1	9,121	6.7	7,362	5.4	39	2.4
2007	19	10.1	1,373,754	16,588	12.1	9,399	6.9	7,189	5.3	42	2.5
2008	20	10.1	1,377,708	16,736	12.2	9,492	6.9	7,244	5.3	34	2.0
2009	21	10.1	1,393,543	16,744	12.2	9,923	7.2	6,821	5.0	41	2.4
2010	22	10.1	1,385,983	17,098	12.3	10,156	7.3	6,942	5.0	46	2.7
2011	23	10.1	1,394,118	16,918	12.1	10,686	7.7	6,232	4.5	40	2.4

* 人口は10月1日現在推計人口(県統計課)

(昭和40年～平成23年)

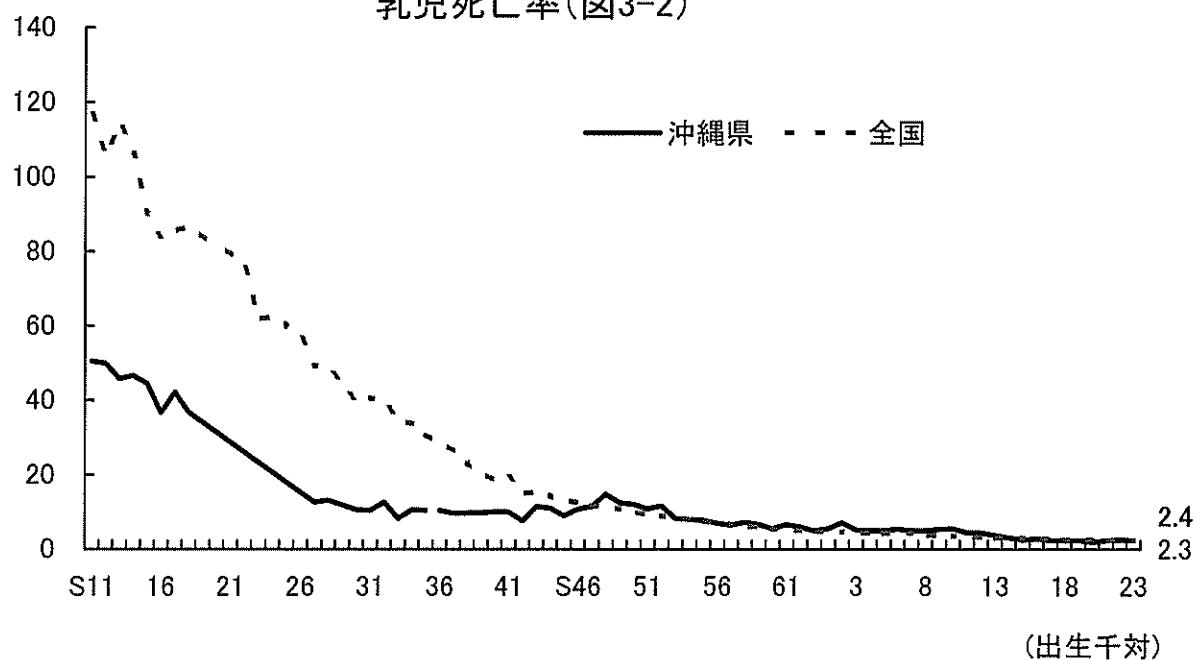
(表3-3)

新生児死亡 (出生千対)		周産期死亡 (出産千対)		妊産婦死亡 (出生10万対)		死 産 (出産千対)				不 詳
数	率	数	率	数	率	自 然		人 工		
						数	率	数	率	
37	1.8			23	11.4					
68	3.2	194	9.2	12	5.7					
166	7.4	348	15.6	8	3.6	516	22.5	34	1.5	
105	5.2	241	11.9	2	9.9	479	23.0	61	2.9	
79	4.0	217	11.0	5	25.3	546	26.8	58	2.9	
80	4.0	205	10.3	3	15.0	500	24.3	95	4.6	
98	4.9	206	10.3	2	10.0	510	24.7	79	3.8	
85	4.2	204	10.0	3	14.7	531	25.2	126	6.0	
60	2.9	149	7.2	3	14.5	474	22.3	155	7.3	
86	4.2	154	7.5	5	24.5	450	21.4	177	8.4	
63	3.2	139	7.1	1	5.1	433	21.5	203	10.1	
55	2.9	132	7.0	-	-	458	23.4	191	9.8	
50	2.8	112	6.2	1	5.5	435	23.2	237	12.6	
74	4.3	119	7.0	-	-	376	21.3	200	11.3	
66	3.7	96	5.4	-	-	412	22.6	205	11.2	
50	2.9	102	5.9	2	11.5	399	22.1	229	12.7	
47	2.7	106	6.2	-	-	402	22.6	214	12.0	
56	3.2	94	5.4	-	-	364	20.3	218	12.1	
60	3.6	152	9.0	-	-	314	18.2	214	12.4	
52	3.0	134	7.8	2	11.7	301	17.1	216	12.3	
49	2.9	141	8.4	4	24.1	314	18.3	219	12.8	
44	2.6	115	6.8	1	5.9	301	17.3	205	11.8	
38	2.3	146	8.7	1	6.0	361	20.9	246	14.2	
41	2.4	116	6.9	-	-	340	19.5	307	17.6	
37	2.2	117	6.8	1	5.8	312	17.5	318	17.9	
25	1.5	99	5.9	2	12.1	263	15.4	260	15.2	
24	1.5	99	6.0	1	6.1	273	16.2	281	16.7	
17	1.0	78	4.7	2	12.2	258	15.2	299	17.7	
26	1.6	90	5.6	1	6.2	257	15.4	326	19.5	
15	0.9	83	5.0	-	-	281	16.4	334	19.5	
20	1.2	106	6.4	1	6.0	284	16.5	346	20.1	
14	0.8	58	3.5	1	6.0	266	15.3	329	19.0	
14	0.8	80	4.8	2	11.9	249	14.4	331	19.1	
13	0.8	70	4.1	1	5.8	255	14.4	305	17.3	
21	1.2	73	4.3	-	-	271	15.5	285	16.3	

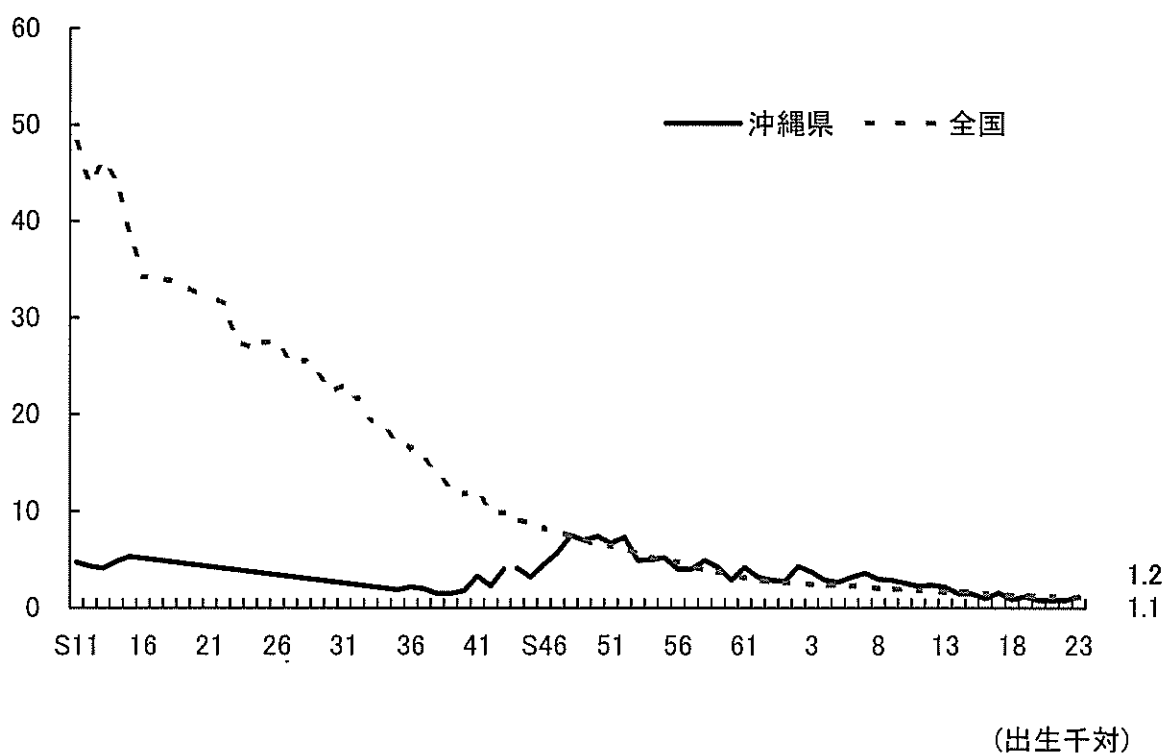
資料:平成23年衛生統計年報(人口動態編)

6. 乳児死亡率・新生児死亡率の年次推移

乳児死亡率(図3-2)

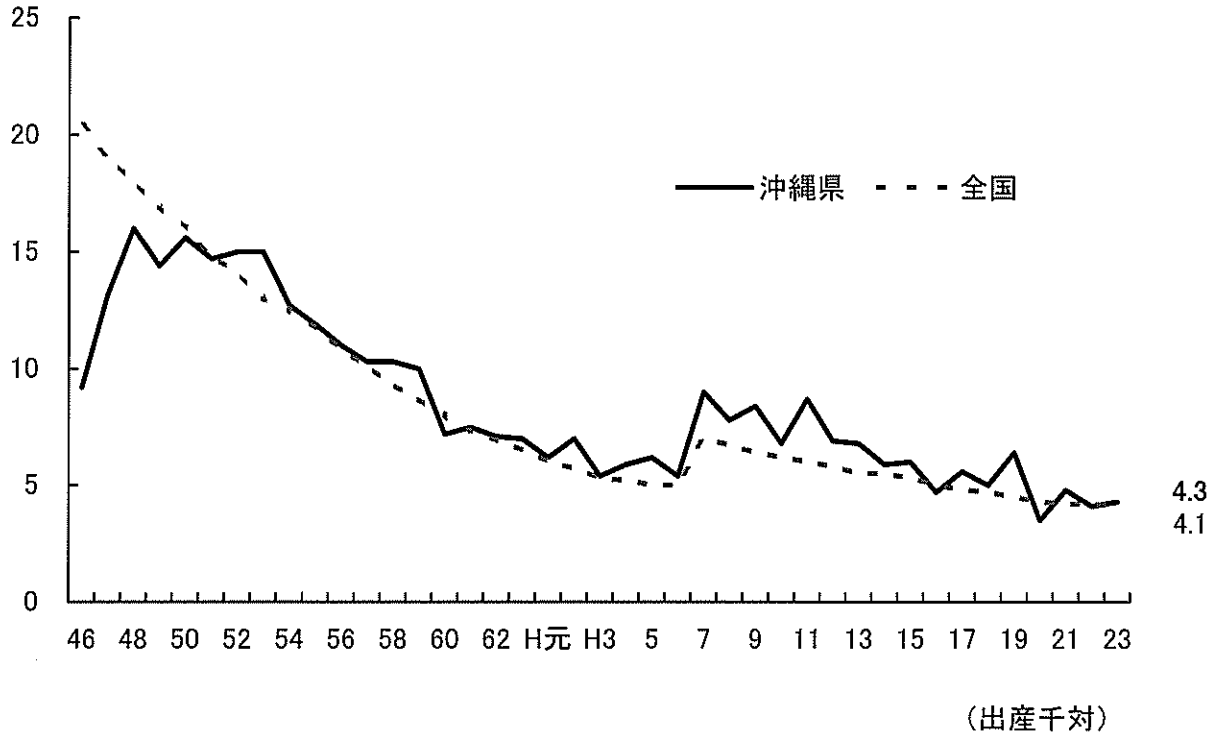


新生児死亡率(図3-3)

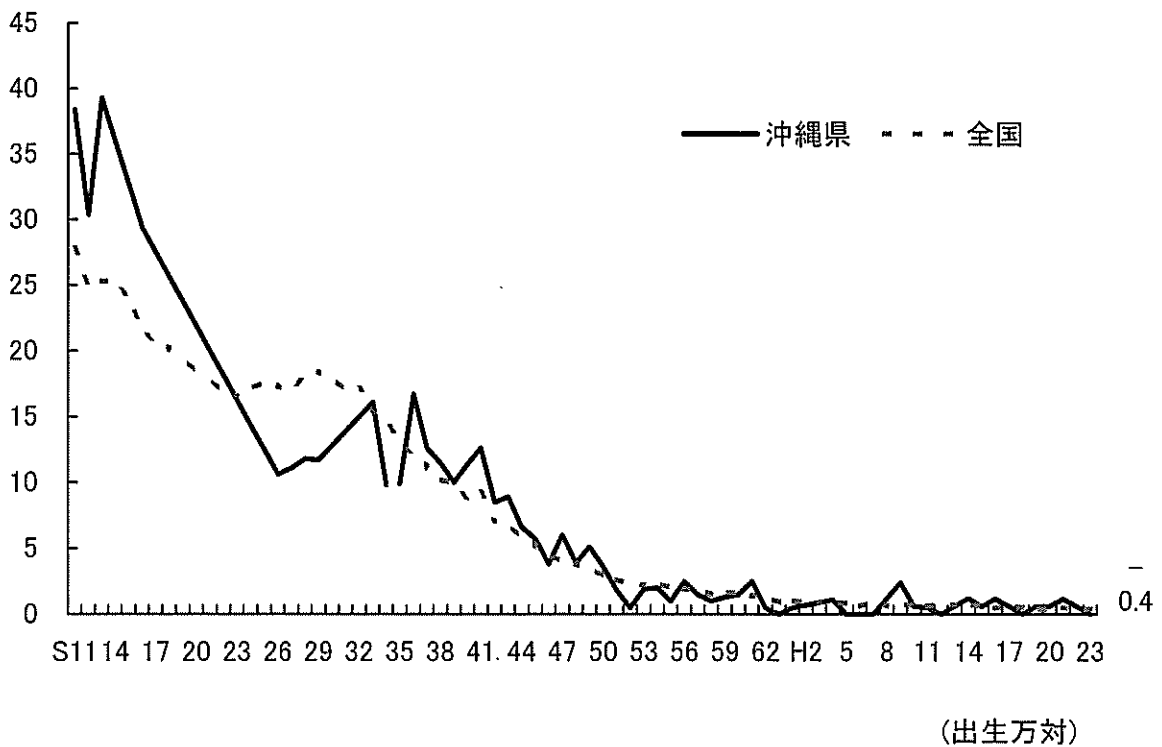


7. 周産期死亡率、妊産婦死亡率の年次推移

周産期死亡率(図3-4)



妊産婦死亡率(図3-5)



8.市町村別

保 健 所 市 町 村	出 生 (人口千対)		(再掲) 2500g未満		死 亡 (人口千対)		乳児死亡 (出生千対)		新生児死亡 (出生千対)		妊産婦死亡 (出生万対)		周産期死亡 (出産千対)		死産率 (出産千対)		自然死産率 (出産千対)		人工死産率 (出産千対)		婚 姻 (人口千対)		離 婚 (人口千対)	
	数	率	数	率	数	率	数	率	数	率	数	率	数	率	数	率	数	率	数	率	数	率	数	率
総 数	16,918	12.1	1,796	10.6	10,686	7.7	40	2.4	21	1.2	-	-	73	4.3	554	31.7	269	15.4	285	16.3	8,401	6.0	3,570	2.6
北部福祉 保 健 所	1,107	11.0	106	9.6	970	9.6	-	-	-	-	-	-	2	1.8	34	29.8	13	11.4	21	18.4	528	5.2	223	2.2
名 護 市	758	12.6	79	10.4	455	7.5	-	-	-	-	-	-	2	2.6	28	35.6	12	15.3	16	20.4	356	5.9	142	2.4
国 頭 村	43	8.4	2	4.7	79	15.5	-	-	-	-	-	-	-	-	1	22.7	-	-	1	22.7	27	5.3	8	1.6
大 宜 味 村	30	9.3	4	13.3	61	18.9	-	-	-	-	-	-	-	-	-	0.0	-	-	-	-	10	3.1	13	4.0
東 村	7	3.9	1	14.3	14	7.7	-	-	-	-	-	-	-	-	-	0.0	-	-	-	-	7	3.9	4	2.2
今 婦 仁 村	83	9.0	7	8.4	115	12.5	-	-	-	-	-	-	-	-	2	23.5	1	11.8	1	11.8	45	4.9	15	1.6
本 部 町	123	8.9	9	7.3	142	10.3	-	-	-	-	-	-	-	-	5	39.1	-	-	3	23.8	55	4.0	26	1.9
伊 江 村	37	8.0	3	8.1	53	11.5	-	-	-	-	-	-	-	-	-	0.0	-	-	-	-	18	3.9	9	1.9
伊 平 屋 村	11	8.3	-	0.0	19	14.3	-	-	-	-	-	-	-	-	-	0.0	-	-	-	-	5	3.8	3	2.3
伊 是 名 村	15	9.8	1	6.7	32	21.0	-	-	-	-	-	-	-	-	-	0.0	-	-	-	-	5	3.3	3	2.0
中部福祉 保 健 所	6,017	12.6	628	10.4	3,400	7.1	17	2.8	8	1.3	-	VALUE	32	5.3	194	31219251	106	17.3	88	14.2	3,026	6.3	1,343	2.8
宜 野 湾 市	1,312	14.3	118	9.0	548	6.0	3	2.3	2	1.5	-	-	10	7.6	40	29.6	21	15.5	19	14.1	658	7.2	242	2.6
沖 縄 市	1,692	13.0	194	11.5	913	7.0	5	3.0	4	2.4	-	-	8	4.7	58	33.1	33	18.9	25	14.3	827	6.4	408	3.1
う る ま 市	1,326	11.3	137	10.3	891	7.6	3	2.3	-	-	-	-	3	2.3	45	32.8	24	17.5	21	15.3	659	5.6	335	2.9
恩 納 村	112	11.1	9	8.0	92	9.1	-	-	-	-	-	-	-	-	2	17.5	1	8.8	1	8.8	71	7.0	18	1.8
宜 野 座 村	72	13.4	9	12.5	65	12.1	1	13.9	-	-	-	-	-	-	2	27.0	2	27.0	-	-	32	6.0	5	0.9
金 武 町	157	14.3	18	11.5	118	10.8	2	12.7	-	-	-	-	3	18.8	4	24.8	3	18.6	1	6.2	83	7.6	35	3.2
読 谷 村	467	12.2	56	12.0	270	7.0	-	-	-	-	-	-	2	4.3	17	35.1	11	22.7	6	12.4	216	5.6	120	3.1
嘉 手 納 町	139	10.2	19	13.7	132	9.7	-	-	-	-	-	-	1	7.1	3	21.1	3	21.1	-	-	84	6.1	33	2.4
北 谷 町	344	12.6	34	9.9	156	5.7	1	2.9	1	2.9	-	-	2	5.8	13	36.4	4	11.2	9	25.2	199	7.3	77	2.8
北 中 城 村	191	12.2	20	10.5	103	6.6	-	-	-	-	-	-	1	5.2	4	20.5	1	5.1	3	15.4	99	6.3	42	2.7
中 城 村	205	11.4	14	6.8	112	6.2	2	9.8	1	4.9	-	-	2	9.7	6	28.4	3	14.2	3	14.2	98	5.4	28	1.6

人口動態（平成23年）

（表3-4）

保健所 市町村	出生 (人口千対)		(再掲) 2500g未満		死亡 (人口千対)		乳児死亡 (出生千対)		新生児死亡 (出生千対)		妊産婦死亡 (出生万対)		周産期死亡 (出産千対)		死産率 (出産千対)		自然死産率 (出産千対)		人工死産率 (出産千対)		婚姻 (人口千対)		離婚 (人口千対)	
	数	率	数	率	数	率	数	率	数	率	数	率	数	率	数	率	数	率	数	率	数	率	数	率
中央 保健所	5,068	11.5	556	11.0	3,205	7.3	12	2.4	8	1.6	-	-	25	4.9	160	30.6	78	15.2	82	15.7	2,656	6.0	1,094	2.5
那覇市	3,386	10.7	371	11.0	2,353	7.4	12	3.5	8	2.4	-	-	20	5.9	108	30.9	51	14.6	57	16.3	1,865	5.9	759	2.4
浦添市	1,541	13.9	171	11.1	683	6.2	-	0.0	-	-	-	-	4	2.6	48	30.2	26	16.4	22	13.8	715	6.5	313	2.8
渡嘉敷村	6	7.9	-	0.0	5	6.6	-	-	-	-	-	-	-	-	-	0.0	-	0.0	-	-	5	6.6	2	2.6
座間味村	11	12.9	-	0.0	11	12.9	-	-	-	-	-	-	-	-	-	0.0	-	0.0	-	-	6	7.0	2	2.3
粟国村	7	8.3	2	28.6	15	17.8	-	-	-	-	-	-	-	-	-	0.0	-	0.0	-	-	5	5.9	-	-
渡名喜村	3	6.8	-	0.0	6	13.6	-	-	-	-	-	-	-	-	-	0.0	-	0.0	-	-	2	4.5	-	-
南大東村	15	10.6	1	6.7	13	9.2	-	-	-	-	-	-	-	-	-	0.0	-	0.0	-	-	11	7.8	4	2.8
北大東村	6	9.1	-	0.0	3	4.6	-	-	-	-	-	-	-	-	-	0.0	-	0.0	-	-	4	6.1	1	1.5
久米島町	93	11.1	11	11.8	116	-	-	-	-	-	-	-	1	-	4	41.2	1	10.3	3	30.9	43	5.1	13	1.5
南部福祉 保健所	3,430	12.7	368	10.7	1,986	7.4	8	2.3	3	0.9	-	-	11	3.2	102	28.9	46	13.2	56	15.9	1,530	5.7	585	2.2
糸満市	723	12.6	79	10.9	488	8.5	1	1.4	-	-	-	-	2	-	18	24.3	4	5.4	14	18.9	314	5.5	134	2.3
豊見城市	834	14.3	90	10.8	302	5.2	3	3.6	1	1.2	-	-	3	3.6	31	35.8	16	18.5	15	17.3	365	6.3	152	2.6
南城市	363	9.2	46	12.7	405	10.2	-	-	-	-	-	-	-	-	8	21.6	2	5.4	6	16.2	191	4.8	75	1.9
西原町	374	10.9	32	8.6	193	5.6	2	5.3	1	2.7	-	-	-	-	10	26.0	7	18.2	3	7.8	183	5.3	66	1.9
与那原町	251	14.7	34	13.5	125	7.3	1	-	-	-	-	-	-	-	10	38.3	4	15.3	6	23.0	125	7.3	41	2.4
南風原町	516	14.5	46	8.9	210	5.9	1	1.9	1	1.9	-	-	5	9.6	12	22.7	8	15.2	4	7.6	211	5.9	62	1.7
八重瀬町	369	13.7	41	11.1	263	9.7	-	-	-	-	-	-	1	2.7	13	34.0	5	13.1	8	20.9	141	5.2	55	2.0
宮古福祉 保健所	597	11.3	59	9.9	660	12.5	1	1.7	1	-	-	-	2	3.3	27	43.3	8	13.2	19	30.4	311	5.9	153	2.9
宮古島市	586	11.3	59	10.1	647	12.5	1	1.7	1	1.7	-	-	2	3.4	26	42.5	8	13.1	18	29.4	309	6.0	151	2.9
多良間村	11	9.4	0	-	13	11.1	-	-	-	-	-	-	-	-	1	83.3	-	0.0	1	83.3	2	1.7	2	1.7
八重山 福祉保健所	699	13.4	79	11.3	465	8.9	2	2.9	1	1.4	-	-	1	1.4	37	50.3	18	25.1	19	25.8	350	6.7	172	3.3
石垣市	629	13.4	74	11.8	414	8.8	2	3.2	1	1.6	-	-	1	1.6	29	44.1	16	24.3	13	19.8	302	6.5	157	3.4
竹富町	58	15.2	4	6.9	36	9.4	-	-	-	-	-	-	-	-	5	79.4	1	15.9	4	63.5	35	9.2	12	3.1
与那国町	12	7.2	1	8.3	15	9.0	-	-	-	-	-	-	-	-	3	200.0	1	66.7	2	133.3	13	7.8	3	1.8

資料：平成23年衛生統計年報（人口動態編）

9. 母の年齢別

年 齢	14才以下		15～19		20～24		25～29		30～34		35～39		40～44		45～49		50才以上		不詳		総 数
	数	割合	数	割合	数	割合	数	割合	数	割合	数	割合	数	割合	数	割合	数	割合	数	割合	
総 数	2	0.0	443	2.6	2,256	13.3	4,735	28.0	5,251	31.0	3,483	20.6	726	4.3	17	0.1	2	-	3	-	16,918
北部福祉保健所	-	-	39	3.5	175	15.8	321	29.0	332	30.0	200	18.1	40	3.6	-	-	-	-	-	-	1,107
名護市	-	-	23	3.0	108	14.2	219	28.9	236	31.1	146	19.3	26	3.4	-	-	-	-	-	-	758
国頭村	-	-	1	2.3	9	20.9	13	30.2	12	27.9	6	14.0	2	4.7	-	-	-	-	-	-	43
大宜味村	-	-	1	3.3	4	13.3	15	50.0	7	23.3	2	6.7	1	3.3	-	-	-	-	-	-	30
東村	-	-	-	-	2	28.6	1	14.3	3	42.9	1	14.3	-	-	-	-	-	-	-	-	7
今帰仁村	-	-	2	2.4	19	22.9	20	24.1	22	26.5	18	21.7	2	2.4	-	-	-	-	-	-	83
本部町	-	-	8	6.5	20	16.3	33	26.8	34	27.6	19	15.4	9	7.3	-	-	-	-	-	-	123
伊江村	-	-	2	5.4	7	18.9	12	32.4	10	27.0	6	16.2	-	-	-	-	-	-	-	-	37
伊平屋村	-	-	1	9.1	3	27.3	4	36.4	2	18.2	1	9.1	-	-	-	-	-	-	-	-	11
伊是名村	-	-	1	6.7	3	20.0	4	26.7	6	40.0	1	6.7	-	-	-	-	-	-	-	-	15
中部福祉保健所	-	-	181	3.0	860	14.3	1,701	28.3	1,857	30.9	1,163	19.3	247	4.1	7	0.1	-	-	1	-	6,017
宜野湾市	-	-	27	2.1	192	14.6	385	29.3	409	31.2	238	18.1	60	4.6	1	0.1	-	-	-	-	1,312
沖縄市	-	-	47	2.8	231	13.7	483	28.5	507	30.0	346	20.4	74	4.4	4	0.2	-	-	-	-	1,692
うるま市	-	-	52	3.9	222	16.7	377	28.4	381	28.7	252	19.0	42	3.2	-	-	-	-	-	-	1,326
恩納村	-	-	3	2.7	14	12.5	33	29.5	38	33.9	20	17.9	4	3.6	-	-	-	-	-	-	112
宜野座村	-	-	-	-	9	12.5	19	26.4	25	34.7	16	22.2	2	2.8	1	1.4	-	-	-	-	72
金武町	-	-	10	6.4	21	13.4	41	26.1	47	29.9	33	21.0	5	3.2	-	-	-	-	-	-	157
読谷村	-	-	19	4.1	63	13.5	123	26.3	159	34.0	84	18.0	18	3.9	-	-	-	-	1	-	467
嘉手納町	-	-	6	4.3	24	17.3	33	23.7	47	33.8	23	16.5	6	4.3	-	-	-	-	-	-	139
北谷町	-	-	8	2.3	41	11.9	89	25.9	126	36.6	67	19.5	12	3.5	1	0.3	-	-	-	-	344
北中城村	-	-	4	2.1	18	9.4	61	31.9	57	29.8	41	21.5	10	5.2	-	-	-	-	-	-	191
中城村	-	-	5	2.4	25	12.2	57	27.8	61	29.8	43	21.0	14	6.8	-	-	-	-	-	-	205

出生数

(表3-5)

年 齢	14才以下		15～19		20～24		25～29		30～34		35～39		40～44		45～49		50才以上		不詳		総数
	数	割合	数	割合	数	割合	数	割合	数	割合	数	割合	数	割合	数	割合	数	割合	数	割合	
中央保健所	-	-	118	2.3	621	12.3	1,327	26.2	1,577	31.1	1,163	22.9	255	5.0	4	0.1	2	0.0	1	0.0	5,068
那覇市	-	-	80	2.4	417	12.3	862	25.5	1,030	30.4	805	23.8	186	5.5	4	0.1	2	0.1	-	-	3,386
浦添市	-	-	34	2.2	176	11.4	427	27.7	505	32.8	336	21.8	62	4.0	-	-	-	-	1	0.1	1,541
渡嘉敷村	-	-	-	-	-	-	1	16.7	4	66.7	1	16.7	-	-	-	-	-	-	-	-	6
座間味村	-	-	-	-	-	-	1	9.1	4	36.4	6	54.5	-	-	-	-	-	-	-	-	11
粟国村	-	-	-	-	1	14.3	1	14.3	5	71.4	-	-	-	-	-	-	-	-	-	-	7
渡名喜村	-	-	-	-	-	-	-	-	3	100.0	-	-	-	-	-	-	-	-	-	-	3
南大東村	-	-	1	6.7	2	13.3	5	33.3	4	26.7	3	20.0	-	-	-	-	-	-	-	-	15
北大東村	-	-	-	-	1	16.7	4	66.7	1	16.7	-	-	-	-	-	-	-	-	-	-	6
久米島町	-	-	3	3.2	24	25.8	26	28.0	21	22.6	12	12.9	7	7.5	-	-	-	-	-	-	93
南部福祉保健所	-	-	74	2.2	458	13.4	1,024	29.9	1,048	30.6	686	20.0	135	3.9	4	0.1	-	-	1	-	3,430
糸満市	-	-	12	1.7	110	15.2	229	31.7	207	28.6	131	18.1	33	4.6	1	0.1	-	-	-	-	723
豊見城市	-	-	11	1.3	88	10.6	229	27.5	287	34.4	188	22.5	31	3.7	-	-	-	-	-	-	834
南城市	-	-	15	4.1	72	19.8	102	28.1	96	26.4	59	16.3	17	4.7	2	0.6	-	-	-	-	363
西原町	-	-	6	1.6	48	12.8	107	28.6	115	30.7	75	20.1	23	6.1	-	-	-	-	-	-	374
与那原町	-	-	5	2.0	37	14.7	83	33.1	71	28.3	48	19.1	7	2.8	-	-	-	-	-	-	251
南風原町	-	-	15	2.9	60	11.6	161	31.2	166	32.2	96	18.6	17	3.3	-	-	-	-	1	0.2	516
八重瀬町	-	-	10	2.7	43	11.7	113	30.6	106	28.7	89	24.1	7	1.9	1	0.3	-	-	-	-	369
宮古福祉保健所	2	-	15	2.5	75	12.6	172	28.8	198	33.2	116	19.4	19	3.2	-	-	-	-	-	-	597
宮古島市	2	-	14	2.4	74	12.6	169	28.8	197	33.6	111	18.9	19	3.2	-	-	-	-	-	-	586
多良間村	-	-	1	9.1	1	9.1	3	27.3	1	9.1	5	45.5	-	-	-	-	-	-	-	-	11
福祉保健所	-	-	16	2.3	67	9.6	190	27.2	239	34.2	155	22.2	30	4.3	2	-	-	-	-	-	699
石垣市	-	-	16	2.5	67	10.7	168	26.7	216	34.3	133	21.1	28	4.5	1	0.2	-	-	-	-	629
竹富町	-	-	-	-	-	-	17	29.3	21	36.2	18	31.0	1	1.7	1	1.7	-	-	-	-	58
与那国町	-	-	-	-	-	-	5	41.7	2	16.7	4	33.3	1	8.3	-	-	-	-	-	-	12

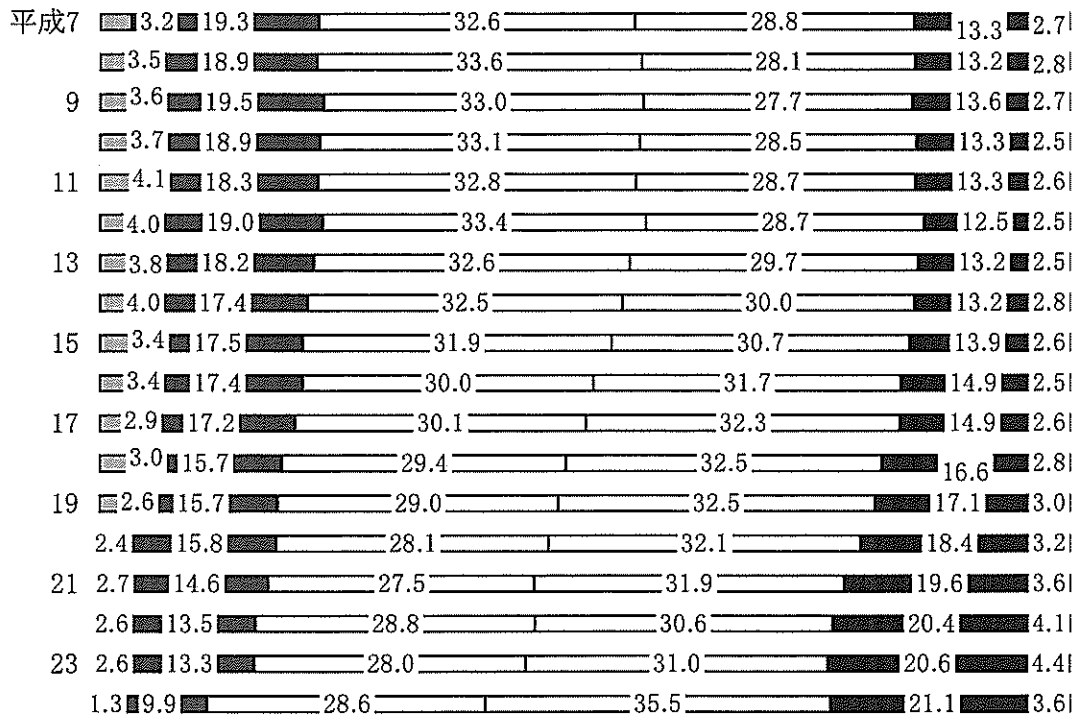
参考:厚生労働省(人口動態調査)

平成23年衛生統計年報(人口動態編)

10. 母の年齢階級別にみた出生児の年次別構成比

(図3-6)

■19才以下 ■20～24才 □25～29才 □30～34才 ■35～39才 ■40才以上



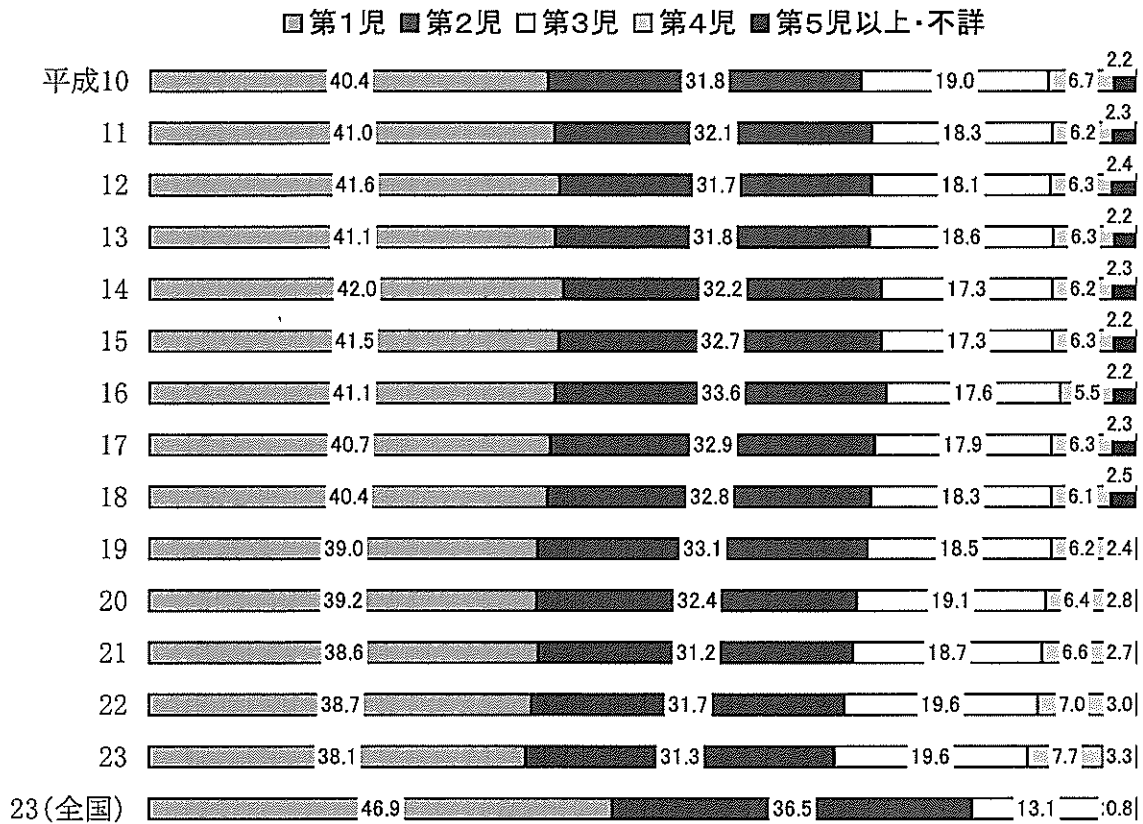
(表3-6)

年齢 年次	出生数	19歳 以下	率	20～24	率	25～29	率	30～34	率	35～39	率	40才 以上	率	不詳
平成7	16,751	542	3.2	3,235	19.3	5,465	32.6	4,819	28.8	2,230	13.3	459	2.7	1
8	17,064	590	3.5	3,224	18.9	5,725	33.6	4,802	28.1	2,245	13.2	478	2.8	-
9	16,614	590	3.6	3,234	19.5	5,488	33.0	4,596	27.7	2,257	13.6	448	2.7	1
10	16,928	625	3.7	3,206	18.9	5,596	33.1	4,827	28.5	2,254	13.3	420	2.5	-
11	16,680	685	4.1	3,058	18.3	5,479	32.8	4,792	28.7	2,226	13.3	439	2.6	1
12	16,773	663	4.0	3,185	19.0	5,599	33.4	4,807	28.7	2,095	12.5	424	2.5	-
13	17,169	654	3.8	3,127	18.2	5,600	32.6	5,095	29.7	2,262	13.2	431	2.5	-
14	16,571	663	4.0	2,881	17.4	5,392	32.5	4,978	30.0	2,195	13.2	462	2.8	-
15	16,303	554	3.4	2,847	17.5	5,203	31.9	5,004	30.7	2,272	13.9	422	2.6	1
16	16,362	561	3.4	2,855	17.4	4,913	30.0	5,181	31.7	2,436	14.9	416	2.5	-
17	16,115	468	2.9	2,769	17.2	4,845	30.1	5,209	32.3	2,397	14.9	427	2.6	-
18	16,483	496	3.0	2,592	15.7	4,843	29.4	5,352	32.5	2,742	16.6	458	2.8	-
19	16,588	436	2.6	2,601	15.7	4,809	29.0	5,399	32.5	2,838	17.1	505	3.0	-
20	16,736	399	2.4	2,643	15.8	4,709	28.1	5,369	32.1	3,078	18.4	538	3.2	-
21	16,744	455	2.7	2,449	14.6	4,603	27.5	5,335	31.9	3,290	19.6	611	3.6	1
22	17,098	439	2.6	2,308	13.5	4,930	28.8	5,227	30.6	3,496	20.4	698	4.1	-
23	16,918	445	2.6	2,256	13.3	4,735	28.0	5,251	31.0	3,483	20.6	745	4.4	3
23(全国)	1,050,806	13,318	1.3	104,059	9.9	300,384	28.6	373,490	35.5	221,272	21.1	38,280	3.6	3

参考: 厚生労働省【人口動態調査】

11. 出生順位別にみた出生数の年次推移

(図3-7)



(表3-7)

順位 年次	出生数	第1児	率	第2児	率	第3児	率	第4児	率	第5児 以上	率
平成10	16,928	6,834	40.4	5,383	31.8	3,210	19.0	1,126	6.7	375	2.2
11	16,680	6,842	41.0	5,357	32.1	3,059	18.3	1,034	6.2	388	2.3
12	16,773	6,979	41.6	5,316	31.7	3,034	18.1	1,049	6.3	395	2.4
13	17,169	7,065	41.1	5,466	31.8	3,187	18.6	1,077	6.3	374	2.2
14	16,571	6,952	42.0	5,344	32.2	2,866	17.3	1,028	6.2	381	2.3
15	16,303	6,765	41.5	5,330	32.7	2,827	17.3	1,381	6.3	353	2.2
16	16,362	6,726	41.1	5,503	33.6	2,872	17.6	900	5.5	361	2.2
17	16,115	6,553	40.7	5,303	32.9	2,877	17.9	1,010	6.3	372	2.3
18	16,483	6,659	40.4	5,401	32.8	3,011	18.3	1,001	6.1	411	2.5
19	16,588	6,528	39.0	5,541	33.1	3,090	18.5	1,030	6.2	399	2.4
20	16,736	6,570	39.2	5,428	32.4	3,200	19.1	1,066	6.4	472	2.8
21	16,744	6,601	38.6	5,342	31.2	3,204	18.7	1,132	6.6	465	2.7
22	17,098	6,622	38.7	5,415	31.7	3,354	19.6	1,198	7.0	509	3.0
23	16,918	6,449	38.1	5,288	31.3	3,323	19.6	1,297	7.7	561	3.3
23(全国)	1,050,806	493,185	46.9	383,020	36.5	137,695	13.1	28,034	2.7	8,872	0.8

資料:厚生労働省【人口動態調査】

12. 保健所別出生時体重状況(平成23年)

(表3-8)

保健所		総	北部 福祉 保健所	中部 福祉 保健所	中央 保 健 所	南部 福祉 保健所	宮 古 福祉 保健所	八 重 山 福祉 保健所
体 重		数						
総 数	計	16,918	1,107	6,017	5,068	3,430	597	699
	男	8,542	556	3,038	2,556	1,750	305	337
	女	8,376	551	2,979	2,512	1,680	292	362
500g 未 満	計	7	-	3	2	1	-	1
	男	4		2	1	1	-	-
	女	3		1	1	-	-	1
500g } 1,000g未満	計	54	3	18	13	17	2	1
	男	26	1	9	6	8	1	1
	女	28	2	9	7	9	1	-
1,000g } 1,500g未満	計	107	5	32	38	22	1	9
	男	54	4	16	19	11	-	4
	女	53	1	16	19	11	1	5
1,500g } 2,000g未満	計	263	16	92	80	59	12	4
	男	122	9	45	36	28	3	1
	女	141	7	47	44	31	9	3
2,000g } 2,500g未満	計	1,365	82	483	423	269	44	64
	男	603	40	200	196	118	21	28
	女	762	42	283	227	151	23	36
2,500g } 3,000g未満	計	6,584	431	2,330	1,957	1,363	215	288
	男	3,103	196	1,086	951	665	87	118
	女	3,481	235	1,244	1,006	698	128	170
3,000g } 3,500g未満	計	6,737	442	2,429	1,992	1,360	250	264
	男	3,556	233	1,309	1,014	715	141	144
	女	3,181	209	1,120	978	645	109	120
3,500g } 4,000g未満	計	1,641	119	567	514	309	67	65
	男	970	67	334	299	185	47	38
	女	671	52	233	215	124	20	27
4,000g } 4,500g未満	計	145	9	58	42	28	5	3
	男	96	6	36	29	18	4	3
	女	49	3	22	13	10	1	-
4,500g } 5,000g未満	計	5	-	-	3	1	1	-
	男	5	-	-	3	1	1	-
	女	-	-	-	-	-	-	-
5,000g 以 上	計	-	-	-	-	-	-	-
	男	-	-	-	-	-	-	-
	女	-	-	-	-	-	-	-
不 詳	計	10	-	5	4	1	-	-
	男	3	-	1	2	-	-	-
	女	7	-	4	2	1	-	-
(g) 平均 体重	計	2,984	3,004	2,985	2,985	2,972	3,012	2,962
	男	3,021	3,031	3,027	3,015	3,005	3,104	3,016
	女	2,945	2,976	2,943	2,954	2,938	2,915	2,912
(cm) 平均 身長	計	47	47	47	47	47	48	47

資料：平成23年衛生統計年報(人口動態編2) 平成21年分より平均身長も掲載

13. 保健所別低体重児出生状況

(表3-9)

保健所	項目 出生数 ①	低体重児	
		出生数 ②	出生率 (②/①)%
総数	16,918	1,796	10.6%
北部保健所	1,107	106	9.6%
中部保健所	6,017	628	10.4%
中央保健所	5,068	556	11.0%
南部保健所	3,430	368	10.7%
宮古保健所	597	59	9.9%
八重山保健所	699	79	11.3%

資料：平成23年衛生統計年報(人口動態編)

* 平成23年低体重児(2,500g未満)は全出生数の10.6%であり、中央保健所管内(11.0%)、八重山保健所管内(11.3%)は県平均より高く、北部保健所管内、中部保健所管内、南部保健所管内、宮古保健所管内は県平均より低い状況である。

平成22年度と比較して、低体重児出生率は低下しているが、全国的にも高い状況である。

14. 保健医療圏域ごとの1000g未満児の出生割合(出生千対)

(表3-10)

	H18	H19	H20	H21	H22	H23
北部保健医療圏 (b/a)*1000	1.9	1.9	7.4	3.7	5.6	2.7
a (医療圏域内の全出生数)	1,045	1,075	1,087	1,084	1,073	1,107
b (1000g未満児の出生数)	2	2	8	4	6	3
中部保健医療圏 (b/a)*1000	2.9	3.7	3.2	4.9	4.8	3.5
a (医療圏域内の全出生数)	5,778	5,963	5,889	5,966	6,052	6,017
b (1000g未満児の出生数)	17	22	19	29	29	21
南部保健医療圏 (b/a)*1000	2.3	3.4	4.3	3.5	3.6	3.9
a (医療圏域内の全出生数)	8,193	8,225	8,370	8,385	8,664	8,498
b (1000g未満児の出生数)	19	28	36	29	31	33
宮古保健医療圏 (b/a)*1000	7.1	5.2	1.6	5.2	5.2	3.4
a (医療圏域内の全出生数)	567	578	615	579	572	597
b (1000g未満児の出生数)	4	3	1	3	3	2
八重山保健医療圏 (b/a)*1000	1.6	12	5.2	5.5	6.8	2.9
a (医療圏域内の全出生数)	629	747	775	730	737	699
b (1000g未満児の出生数)	1	9	4	4	5	2

資料：平成23年衛生統計年報(人口動態編2)

15. 年次別、低体重児出生状況(昭和55年～平成23年)

(表3-11)

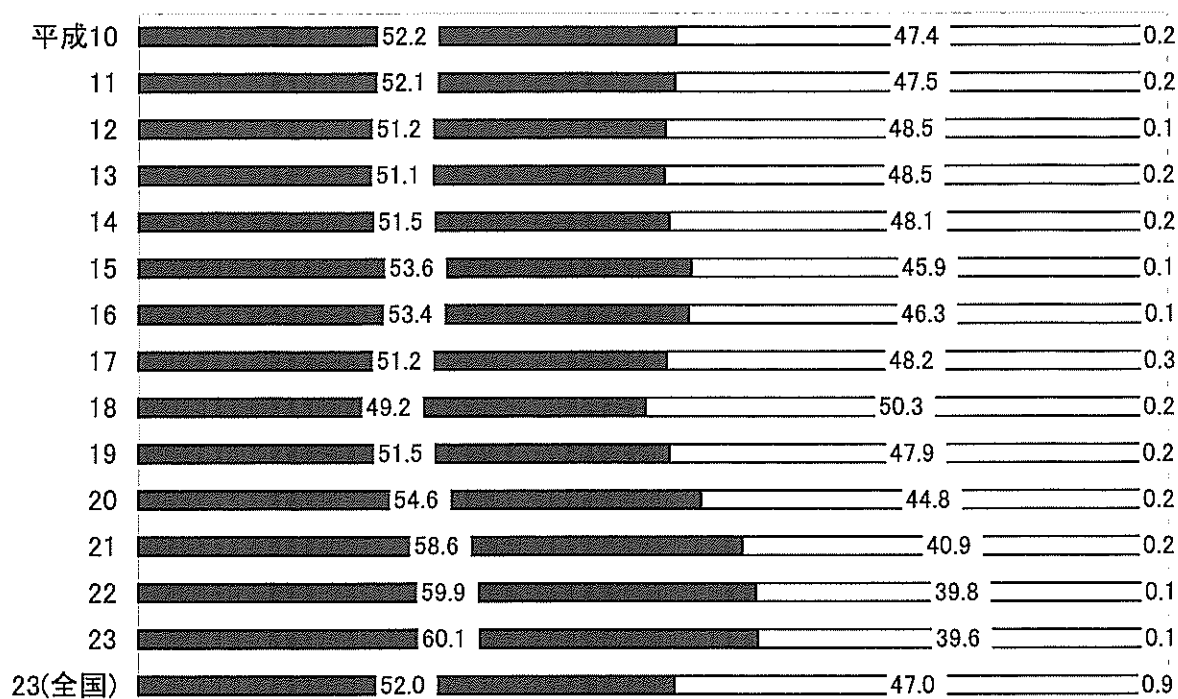
項 目 年 次		出 生 数		平成6年まで2,500g以下出生 平成7年から2,500g未満出生			
				県		全 国	
		県	全 国	数	%	数	%
80	55	20,281	1,576,889	1,493	7.4	88,585	5.6
81	56	19,744	1,529,455	1,384	7.0	86,407	5.6
82	57	19,946	1,515,392	1,481	7.4	84,367	5.6
83	58	20,038	1,508,687	1,504	7.5	85,839	6.0
84	59	20,392	1,489,780	1,510	7.4	84,736	5.7
85	60	20,657	1,431,577	1,607	7.8	82,181	5.7
86	61	20,399	1,382,946	1,632	8.0	80,327	5.8
87	62	19,475	1,346,658	1,529	7.9	79,017	5.9
88	63	18,903	1,314,006	1,478	7.8	78,244	6.0
89	平成元	18,111	1,246,802	1,474	8.1	75,527	6.2
90	2	17,088	1,221,585	1,468	8.6	79,332	6.5
91	3	17,637	1,223,245	1,558	8.8	81,570	6.7
92	4	17,421	1,208,989	1,626	9.3	82,777	6.8
93	5	17,154	1,188,282	1,575	9.2	83,299	7.0
94	6	17,377	1,238,328	1,526	8.8	90,418	7.3
95	7	16,751	1,187,064	1,559	9.3	89,112	7.5
96	8	17,064	1,206,555	1,655	9.7	90,882	7.5
97	9	16,614	1,191,665	1,658	10.0	93,837	7.9
98	10	16,928	1,203,147	1,739	10.3	97,612	8.1
99	11	16,680	1,177,669	1,715	10.3	99,163	8.4
2000	12	16,773	1,190,547	1,735	10.3	102,888	8.6
01	13	17,169	1,170,662	1,879	10.9	102,881	8.8
02	14	16,571	1,153,855	1,774	10.7	104,314	9.0
03	15	16,303	1,123,610	1,719	10.5	102,320	9.1
04	16	16,362	1,110,721	1,788	10.9	104,832	9.4
05	17	16,115	1,062,530	1,749	10.9	101,272	9.5
06	18	16,483	1,092,674	1,815	11.0	104,559	9.6
07	19	16,588	1,089,818	1,961	11.8	105,164	9.7
08	20	16,736	1,091,156	1,833	11.0	104,479	9.6
09	21	16,744	1,070,035	1,930	11.5	102,671	9.6
10	22	17,098	1,071,304	1,912	11.2	103,049	9.6
11	23	16,918	1,050,806	1,796	10.6	100,378	9.6

参考：厚生労働省【人口動態調査】

* 母子保健法の改正により「低体重児」は平成7年より2,500g未満となった

16. 出生場所別の年次推移

■病院 □診療所 □助産所 ■自宅 □その他 (図 3-8)



(表3-12)

年次	出生数	施設内における出生数						施設外における出生数			
		病院		診療所		助産所		自宅		その他	
		数	%	数	%	数	%	数	%	数	%
平成10	16,928	8,840	52.2	8,032	47.4	26	0.2	34	0.2	4	0.0
11	16,680	8,686	52.1	7,928	47.5	34	0.2	28	0.2	4	0.0
12	16,773	8,576	51.2	8,138	48.5	23	0.1	26	0.2	10	0.1
13	17,169	8,772	51.1	8,331	48.5	27	0.2	29	0.2	10	0.1
14	16,571	8,542	51.5	7,970	48.1	26	0.2	29	0.2	4	0.0
15	16,303	8,746	53.6	7,487	45.9	23	0.1	36	0.2	11	0.1
16	16,362	8,736	53.4	7,570	46.3	24	0.1	28	0.2	4	0.0
17	16,115	8,249	51.2	7,767	48.2	46	0.3	39	0.2	14	0.0
18	16,483	8,106	49.2	8,297	50.3	32	0.2	37	0.2	11	0.1
19	16,588	8,542	51.5	7,946	47.9	36	0.2	49	0.3	15	0.1
20	16,736	9,130	54.6	7,506	44.8	41	0.2	48	0.3	11	0.1
21	16,744	9,805	58.6	6,846	40.9	37	0.2	40	0.2	16	0.1
22	17,098	10,238	59.9	6,802	39.8	20	0.1	33	0.2	5	0.0
23	16,918	10,165	60.1	6,700	39.6	12	0.1	33	0.2	8	0.0
23(全国)	1,050,806	546,361	52.0	493,556	47.0	8,932	0.9	1,617	0.2	340	0.0

参考:厚生労働省【人口動態統計】

17. 市町村別施設別

施設別 保健所・市町村	総 数				病 院			診 療 所		
	総数	医師	助産師	その他	総数	医師	助産師	総数	医師	助産師
総 数	16,918	16,862	246	21	10,165	10,146	19	6,700	6,697	3
北部福祉保健所	1,107	1,105	1	1	356	355	1	748	748	-
名護市	758	757	1	-	254	253	1	503	503	-
国頭村	43	43	-	-	8	8	-	34	34	-
大宜味村	30	30	-	-	11	11	-	19	19	-
東村	7	6	-	1	1	1	-	5	5	-
今帰仁村	83	83	-	-	22	22	-	61	61	-
本部町	123	123	-	-	37	37	-	86	86	-
伊江村	37	37	-	-	11	11	-	26	26	-
伊平屋村	11	11	-	-	6	6	-	5	5	-
伊是名村	15	15	-	-	6	6	-	9	9	-
中部福祉保健所	6,017	6,002	9	6	4,259	4,256	3	1,742	1,740	2
宜野湾市	1,312	1,304	4	4	498	496	2	808	808	-
沖縄市	1,692	1,692	-	-	1,212	1,212	-	479	479	-
うるま市	1,326	1,324	2	-	1,309	1,309	-	14	13	1
恩納村	112	112	-	-	110	110	-	1	1	-
宜野座村	72	72	-	-	72	72	-	-	-	-
金武町	157	157	-	-	136	136	-	21	21	-
読谷村	467	465	1	1	335	335	-	130	129	1
嘉手納町	139	139	-	-	96	96	-	42	42	-
北谷町	344	344	-	-	177	177	-	167	167	-
北中城村	191	190	-	1	111	111	-	79	79	-
中城村	205	203	2	-	203	202	1	1	1	-
中央保健所	5,068	5,052	14	2	2,836	2,828	8	2,220	2,219	1
那覇市	3,386	3,375	10	1	1,966	1,960	6	1,413	1,412	1
浦添市	1,541	1,537	4	-	765	763	2	772	772	-
渡嘉敷村	6	6	-	-	3	3	-	3	3	-
座間味村	11	11	-	-	5	5	-	6	6	-
粟国村	7	7	-	-	4	4	-	3	3	-
渡名喜村	3	3	-	-	2	2	-	1	1	-
南大東村	15	15	-	-	7	7	-	8	8	-
北大東村	6	6	-	-	2	2	-	4	4	-
久米島町	93	92	-	1	82	82	-	10	10	-
南部福祉保健所	3,430	3,420	6	4	1,687	1,684	3	1,735	1,735	-
糸満市	723	721	2	-	250	249	1	472	472	-
豊見城市	834	833	1	-	413	413	-	420	420	-
南城市	363	361	2	-	192	191	1	170	170	-
西原町	374	374	-	-	293	293	-	80	80	-
与那原町	251	251	-	-	142	142	-	109	109	-
南風原町	516	513	1	2	227	226	1	287	287	-
八重瀬町	369	367	-	2	170	170	-	197	197	-
宮古福祉保健所	597	592	211	5	378	378	-	211	211	-
宮古島市	586	581	210	5	368	368	-	210	210	-
多良間村	11	11	1	-	10	10	-	1	1	-
八重山福祉保健所	699	691	5	3	649	645	4	44	44	-
石垣市	629	623	3	3	585	583	2	40	40	-
竹富町	58	56	2	-	53	51	2	3	3	-
与那国町	12	12	-	-	11	11	-	1	1	-

立合者別出生数

(表3-13)

助産所			自宅				その他			
総数	医師	助産師	総数	医師	助産師	その他	総数	医師	助産師	その他
12	6	6	33	10	7	16	8	3	0	5
1	1	-	2	1	-	1	-	-	-	-
1	1	-	-	-	-	-	-	-	-	-
-	-	-	1	1	-	-	-	-	-	-
-	-	-	-	-	-	-	-	-	-	-
-	-	-	1	-	-	1	-	-	-	-
-	-	-	-	-	-	-	-	-	-	-
-	-	-	-	-	-	-	-	-	-	-
-	-	-	-	-	-	-	-	-	-	-
-	-	-	-	-	-	-	-	-	-	-
3	2	1	11	3	3	5	2	1	-	1
-	-	-	5	-	2	3	1	-	-	1
-	-	-	1	1	-	-	-	-	-	-
1	-	1	2	2	-	-	-	-	-	-
-	-	-	-	-	-	-	1	1	-	-
-	-	-	-	-	-	-	-	-	-	-
1	1	-	1	-	-	1	-	-	-	-
1	1	-	-	-	-	-	-	-	-	-
-	-	-	-	-	-	-	-	-	-	-
-	-	-	1	-	-	1	-	-	-	-
-	-	-	1	-	1	-	-	-	-	-
5	3	2	6	2	3	1	1	-	-	1
2	2	-	5	1	3	1	-	-	-	-
3	1	2	1	1	-	-	-	-	-	-
-	-	-	-	-	-	-	-	-	-	-
-	-	-	-	-	-	-	-	-	-	-
-	-	-	-	-	-	-	-	-	-	-
-	-	-	-	-	-	-	-	-	-	-
-	-	-	-	-	-	-	-	-	-	-
-	-	-	-	-	-	-	1	-	-	1
2	-	2	3	-	1	2	3	1	-	2
1	-	1	-	-	-	-	-	-	-	-
1	-	1	-	-	-	-	-	-	-	-
-	-	-	1	-	1	-	-	-	-	-
-	-	-	-	-	-	-	1	1	-	-
-	-	-	-	-	-	-	-	-	-	-
-	-	-	-	-	-	-	2	-	-	2
-	-	-	2	-	-	2	-	-	-	-
-	-	-	7	3	-	4	1	-	-	1
-	-	-	7	3	-	4	1	-	-	1
-	-	-	-	-	-	-	-	-	-	-
1	-	1	4	1	-	3	1	1	-	-
1	-	1	3	-	-	3	-	-	-	-
-	-	-	1	1	-	-	1	1	-	-
-	-	-	-	-	-	-	-	-	-	-

資料：厚生労働省【人口動態調査】

18. 保健所別、年齢別死亡数(0～19歳)

(表3-14)

保健所		平成22年度							平成23年度							
		総 数	北 部 福 祉 保 健 所	中 部 福 祉 保 健 所	中 央 保 健 所	南 部 福 祉 保 健 所	宮 古 福 祉 保 健 所	八 重 山 福 祉 保 健 所	総 数	北 部 福 祉 保 健 所	中 部 福 祉 保 健 所	中 央 保 健 所	南 部 福 祉 保 健 所	宮 古 福 祉 保 健 所	八 重 山 福 祉 保 健 所	
年 齢	死 亡	計	10,156	990	3,210	3,122	1,798	631	405	10,686	970	3,400	3,205	1,986	660	465
		男	5,416	518	1,716	1,694	910	343	235	5,720	510	1,808	1,748	1,066	346	242
		女	4,740	472	1,494	1,428	888	288	170	4,966	460	1,592	1,457	920	314	223
0 ～ 4 歳 の 内 訳	0 歳	計	46	2	14	16	6	5	3	40	-	17	12	8	1	2
		男	24	1	7	9	3	3	1	17	0	5	7	4	0	1
		女	22	1	7	7	3	2	2	23	0	12	5	4	1	1
	1 歳	計	8	-	1	3	4	-	-	8	-	3	1	2	2	-
		男	4	0	1	1	2	0	0	4	0	0	1	2	1	0
	2 歳	計	4	-	3	1	-	-	-	6	-	2	2	1	-	1
		男	3	0	3	0	0	0	0	-	0	0	0	0	0	0
	3 歳	計	1	-	-	-	1	-	-	3	1	-	-	1	-	1
		男	1	0	0	0	1	0	0	3	1	0	0	1	0	1
	4 歳	計	2	-	1	1	-	-	-	4	-	2	1	-	1	-
		男	2	0	1	1	0	0	0	4	0	2	1	0	1	0
	0 ～ 4 歳	計	61	2	19	21	11	5	3	61	1	24	16	12	4	4
男		34	1	12	11	6	3	1	28	1	7	9	7	2	2	
女		27	1	7	10	5	2	2	33	-	17	7	5	2	2	
5 ～ 9 歳	計	10	1	5	1	3	-	-	17	-	5	6	5	1	-	
	男	1	0	1	0	0	0	0	10	0	4	3	2	1	0	
10 ～ 14 歳	計	9	-	2	3	3	-	1	8	1	3	2	2	-	-	
	男	5	0	1	1	2	0	1	4	0	2	1	1	0	0	
15 ～ 19 歳	計	29	3	4	13	8	-	1	30	3	10	8	7	-	2	
	男	23	2	3	11	7	0	0	23	3	7	7	4	0	2	
合 計	計	109	6	30	38	25	5	5	116	5	42	32	26	5	6	
	男	63	3	17	23	15	3	2	65	4	20	20	14	3	4	
	女	46	3	13	15	10	2	3	51	1	22	12	12	2	2	

資料:平成22・23年衛生統計年報(人口動態編)

*平成23年度について、19歳以下の死亡は全死亡の1.1%を占め、年齢別には0～4歳が最も多い。

19. 年次別、死因別乳児死亡数

(表3-15)

項目	年次	平成18年	平成19年	平成20年	平成21年	平成22年	平成23年
		総数	39	42	34	41	46
1	腸管感染症						1
2	敗血症	1	2		5	3	
3	麻疹						
4	ウイルス肝炎						
5	その他の感染症及び寄生虫病		1	2	1	2	
6	悪性新生物					1	
	白血病						
	その他の悪性新生物					1	
7	その他の新生物						
8	栄養失調症及びその他栄養欠乏症						
9	代謝障害						
10	髄膜炎						
11	脊髄筋萎縮症及び関連症候群						
12	脳性麻痺						
13	心疾患(高血圧性を除く)	1	2		2	3	1
14	脳血管疾患						
15	インフルエンザ	1					
16	肺炎	2		3		2	1
17	喘息						
18	ヘルニア及び腸閉塞		1		1		
19	肝疾患				1		
20	腎不全						
21	周産期に発生した病態	7	10	12	10	8	14
	胎児発育に関連する障害		4	2		1	2
	出産外傷						
	出生時仮死	1		3	2		1
	新生児の呼吸窮(促)迫	1		1	1	1	
	周産期に発生した肺出血						3
	周産期に発生した心血管障害						2
	その他の周産期に特異的な呼吸障害及び心血管障害	1		3	3	2	2
	新生児の細菌性敗血症	3		1	1	1	2
	その他の特異的な感染症						1
	出血性障害及び血液障害		5	2		1	
	その他の病態	1	1		3	2	1
22	先天奇形、変形及び染色体異常	14	13	8	15	17	18
	神経系の先天奇形		1	1			3
	心臓の先天奇形	5	6	1	2	9	2
	その他の循環器系の先天奇形	2	2	1	2	4	3
	呼吸器系の先天奇形				3		1
	消化器系の先天奇形			1			3
	筋骨格系の先天奇形及び変形		2	1	2	1	1
	その他の先天奇形及び変形	2	1		1		
	他に分類されないもの	5	1	3	5	3	5
23	乳幼児突然死症候群	5	2	3	2	5	4
24	その他のすべての疾患	3	6	5	4	4	1
25	不慮の事故	5	3				
	交通事故	1					
	転倒・転落						
	不慮の溺死及び溺水						
	胃内容物の誤えん及び気道閉塞を生じた食物等の誤えん(吸引)	1					
	その他の不慮の窒息	1	2				
	煙、火及び火炎への曝露						
	有害物質による不慮の中毒及び有害物質への曝露						
	その他の不慮の事故	2	1				
26	他殺		1				
27	その他の外因		1	1		1	

平成17年度より第10回修正国際疾病、障害及び死因分類適用に伴い死因分類変更があった

厚生労働省【人口動態調査】

20. 年次別、死因別新生児死亡数

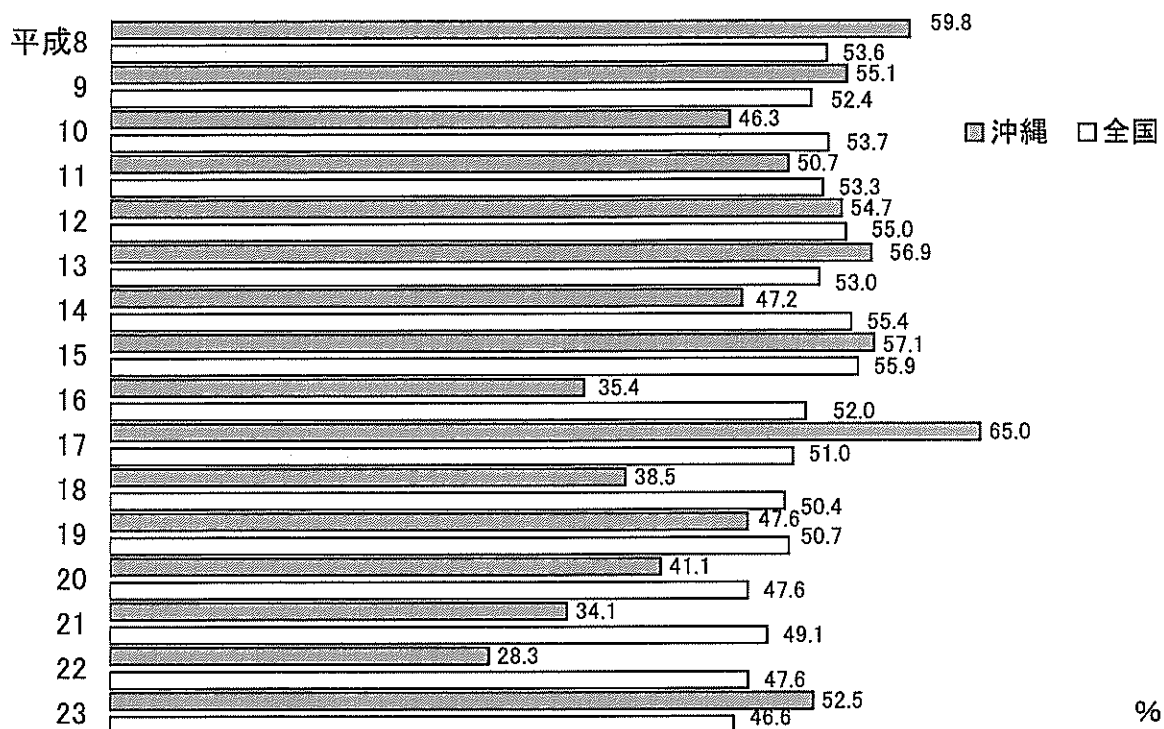
(表3-16)

項目	年次	平成18年	平成19年	平成20年	平成21年	平成22年	平成23年
	総数	15	20	14	14	13	21
1	腸管感染症						
2	敗血症	1				1	
3	麻疹						
4	ウイルス肝炎						
5	その他の感染症及び寄生虫病			1		1	
6	悪性新生物	0					
	白血病						
	その他の悪性新生物						
7	その他の新生物						
8	栄養失調症及びその他栄養欠乏症						
9	代謝障害						
10	髄膜炎						
11	脊髄筋萎縮症						
12	脳性麻痺						
13	心疾患(高血圧性を除く)						
14	脳血管疾患						
15	インフルエンザ						
16	肺炎						
17	喘息						
18	ヘルニア及び腸閉塞						
19	肝疾患						
20	腎不全						
21	周産期に発生した病態	6	9	10	8	7	12
	胎児発育に関連する障害		4	2		1	2
	出産外傷						
	出生時仮死	1		3	2		1
	新生児の呼吸窮(促)迫	1		1	1	1	
	周産期に発生した肺出血						3
	発生した心血管障害	1					2
	その他の特異的な呼吸障害及び心血管障害			1	2	2	2
	新生児の細菌性敗血症	2		1	1		1
	その他の特異的な感染症						1
	出血性障害及び血液障害		5	2		1	
	その他の病態	1			2	2	
22	先天奇形、変形及び染色体異常	8	9	3	6	4	8
	神経系の先天奇形		1	1			3
	心臓の先天奇形	3	3		1		1
	その他の循環器系の先天奇形		1	1		1	1
	呼吸器系の先天奇形				2		
	消化器系の先天奇形						
	筋骨格系の先天奇形及び変形		2	1	1	1	
	その他の先天奇形及び変形	2	1		1		
	他に分類されないもの	3	1		1	2	3
23	乳幼児突然死症候群						1
24	その他のすべての疾患		1				
25	不慮の事故						
	交通事故						
	転倒・転落						
	不慮の溺死及び溺水						
	胃内容物の誤えん及び気道閉塞を生じた食物等の誤えん(吸引)						
	その他の不慮の窒息						
	煙、火及び火炎への曝露						
	有害物質による不慮の中毒及び有害物質への曝露						
	その他の不慮の事故						
26	他殺		1				
27	その他の外因						

平成17年度より第10回修正国際疾病、障害及び死因分類適用に伴い死因分類変更があった

厚生労働省【人口動態調査】

21. 乳児死亡に占める新生児死亡の割合 (図3-9)



22. 生存期間別乳児死亡の推移

(出生千対) (表3-17)

年次	総数		4週未満		再 計				4週以上 6ヵ月 未満		6~11ヵ月	
					1週未満		1日未満					
	数	率	数	率	数	率	数	率	数	率	数	率
平成7	83	5.0	60	3.6	34	2.0	18	1.1	19	1.1	4	0.2
8	87	5.1	52	3.0	37	2.2	20	1.2	26	1.5	9	0.5
9	89	5.4	49	2.9	34	2.0	18	1.1	32	1.9	8	0.5
10	95	5.6	44	2.6	31	1.8	16	0.9	32	2.0	19	1.1
11	75	4.5	38	2.3	29	1.7	20	1.2	28	1.7	9	0.5
12	75	4.5	41	2.4	22	1.3	12	0.7	29	1.7	5	0.3
13	65	3.8	37	2.2	28	1.6	4	0.2	17	0.1	11	0.6
14	53	3.2	25	1.5	18	1.1	11	0.7	18	1.1	10	0.6
15	42	2.6	24	1.5	20	1.2	12	0.7	13	0.8	5	0.3
16	48	2.9	17	1.0	9	0.6	5	0.3	17	1.0	14	0.9
17	40	2.5	26	1.6	12	0.7	6	0.4	9	0.6	5	0.3
18	39	2.4	15	0.9	10	0.6	7	0.4	17	1.0	7	0.4
19	42	2.5	20	1.2	15	0.9	9	0.5	16	1.0	6	0.4
20	34	2.0	14	0.8	11	0.7	9	0.5	12	0.7	8	0.5
21	41	2.4	14	0.8	11	0.7	9	0.5	19	1.1	8	0.5
22	46	2.7	13	0.8	5	0.3	5	0.3	26	1.5	7	0.4
23	40	2.4	21	1.2	14	0.8	10	0.6	16	0.9	3	0.2

資料:厚生労働省【人口動態調査】

23. 母の年齢別、妊娠週数別死産数(平成23年)

(表3-18)

年齢	週数	総数	12～15週	16～19	20～23	24～27	28～31	32～35	36～39	40週以上	不詳
			(4ヵ月)	(5ヵ月)	(6ヵ月)	(7ヵ月)	(8ヵ月)	(9ヵ月)	(10ヵ月)	(11ヵ月以上)	
総数	計	556	220	195	98	12	9	9	12	1	-
	自然	269	83	90	53	12	9	9	12	1	-
	人工	285	136	104	45	-	-	-	-	-	-
	不明	2	1	1	-	-	-	-	-	-	-
14歳以下	計	2	-	1	1	-	-	-	-	-	-
	自然	-	-	-	-	-	-	-	-	-	-
	人工	2	-	1	1	-	-	-	-	-	-
	不明	-	-	-	-	-	-	-	-	-	-
15～19歳	計	52	29	15	7	-	-	1	-	-	-
	自然	7	2	1	3	-	-	1	-	-	-
	人工	45	27	14	4	-	-	-	-	-	-
	不明	-	-	-	-	-	-	-	-	-	-
20～24歳	計	105	42	37	15	5	1	1	4	-	-
	自然	37	10	8	8	5	1	1	4	-	-
	人工	67	32	28	7	-	-	-	-	-	-
	不明	1	-	1	-	-	-	-	-	-	-
25～29歳	計	113	52	32	25	1	-	2	1	-	-
	自然	51	18	14	15	1	-	2	1	-	-
	人工	62	34	18	10	-	-	-	-	-	-
	不明	-	-	-	-	-	-	-	-	-	-
30～34歳	計	147	54	56	26	3	2	1	4	1	-
	自然	92	30	37	14	3	2	1	4	1	-
	人工	54	23	19	12	-	-	-	-	-	-
	不明	1	1	-	-	-	-	-	-	-	-
35～39歳	計	100	26	41	19	3	5	4	2	-	-
	自然	66	16	25	11	3	5	4	2	-	-
	人工	34	10	16	8	-	-	-	-	-	-
	不明	-	-	-	-	-	-	-	-	-	-
40～44歳	計	34	15	12	5	-	1	-	1	-	-
	自然	15	6	5	2	-	1	-	1	-	-
	人工	19	9	7	3	-	-	-	-	-	-
	不明	-	-	-	-	-	-	-	-	-	-
45～49歳	計	3	2	1	-	-	-	-	-	-	-
	自然	1	1	-	-	-	-	-	-	-	-
	人工	2	1	1	-	-	-	-	-	-	-
	不明	-	-	-	-	-	-	-	-	-	-
不詳	計	-	-	-	-	-	-	-	-	-	-
	自然	-	-	-	-	-	-	-	-	-	-
	人工	-	-	-	-	-	-	-	-	-	-
	不明	-	-	-	-	-	-	-	-	-	-

資料：平成23年衛生統計年報(人口動態編)

分母に用いた人口

24. 保健所別・男女別・日本人人口

単位:人 (表3-19)

保健所名	市町村名	人口		
		総数	男	女
沖 縄 県		1,394,118	683,613	710,505
北 部 福 祉 保 健 所		100,921	50,659	50,262
	名 護 市	60,350	30,107	30,243
	国 頭 村	5,097	2,546	2,551
	大 宜 味 村	3,234	1,647	1,587
	大 東 村	1,817	1,022	795
	今 帰 仁 村	9,181	4,548	4,633
	本 部 町	13,756	6,925	6,831
	伊 江 村	4,628	2,347	2,281
	伊 平 屋 村	1,331	692	639
	伊 是 名 村	1,527	825	702
中 部 福 祉 保 健 所		478,860	234,501	244,359
	宜 野 湾 市	91,973	44,631	47,342
	沖 縄 市	130,150	63,137	67,013
	う る ま 市	117,280	58,293	58,987
	恩 納 村	10,118	5,108	5,010
	宜 野 座 村	5,366	2,674	2,692
	金 武 町	10,945	5,370	5,575
	読 谷 村	38,393	18,950	19,443
	嘉 手 納 町	13,668	6,684	6,984
	北 谷 町	27,278	13,117	14,161
	北 中 城 村	15,699	7,500	8,199
	中 城 村	17,990	9,037	8,953
中 央 保 健 所		439,802	212,899	226,903
	那 覇 市	315,861	151,746	164,115
	浦 添 市	110,564	53,933	56,631
	渡 嘉 敷 村	759	409	350
	座 間 味 村	853	440	413
	粟 国 村	842	447	395
	渡 名 喜 村	441	256	185
	南 大 東 村	1,411	832	579
	北 大 東 村	656	411	245
	久 米 島 町	8,415	4,425	3,990
南 部 福 祉 保 健 所		269,265	133,458	135,807
	糸 満 市	57,360	28,773	28,587
	豊 見 城 市	58,148	28,316	29,832
	南 城 市	39,671	20,099	19,572
	西 原 町	34,431	17,170	17,261
	与 那 原 町	17,022	8,248	8,774
	南 風 原 町	35,642	17,522	18,120
	八 重 瀬 町	26,991	13,330	13,661
宮 古 福 祉 保 健 所		53,000	26,083	26,917
	宮 古 島 市	51,834	25,456	26,378
	多 良 間 村	1,166	627	539
八 重 山 福 祉 保 健 所		52,270	26,013	26,257
	石 垣 市	46,785	23,216	23,569
	竹 富 町	3,822	1,958	1,864
	与 那 国 町	1,663	839	824

平成23年 衛生統計年報(人口動態編)

平成23年10月1日現在市町村別推計人口(日本人人口)

日本人人口=基準人口(日本人)+自然動態(日本人)+社会動態(日本人)+国籍の異動による純増