

Ⅲ 母子保健の主なる統計

1. 本統計に用いられる比率

$$1 \text{ 出生率} = \frac{1 \text{ 年間の出生数}}{10 \text{ 月 1 日現在の人口}} \times 1,000$$

$$2 \text{ 合計特殊出生率} = \frac{\text{母の年齢別出生数}}{\text{年齢別女子人口}} \times 15 \text{ 歳から 49 歳までの合計}$$

*15歳から49歳までの女子の年齢別出生率を合計したもので、1人の女子が仮にその年次の年齢別出生率で一生の間に生むとしたときの子ども数に相当する。

$$3 \text{ 低体重児出生率} = \frac{1 \text{ 年間の 2,500 g 未満の出生数}}{1 \text{ 年間の出生数}} \times 100$$

$$4 \text{ 自然増加率} = \frac{1 \text{ 年間の出生数} - 1 \text{ 年間の死亡数}}{10 \text{ 月 1 日現在の人口}} \times 1,000$$

$$5 \text{ 死亡率} = \frac{1 \text{ 年間の死亡数}}{10 \text{ 月 1 日現在の人口}} \times 1,000$$

$$6 \text{ 乳児死亡率} = \frac{1 \text{ 年間の 1 歳未満の死亡数}}{1 \text{ 年間の出生数}} \times 1,000$$

$$7 \text{ 新生児死亡率} = \frac{1 \text{ 年間の生後 28 日未満の死亡数}}{1 \text{ 年間の出生数}} \times 1,000$$

$$8 \text{ 妊産婦死亡率} = \frac{1 \text{ 年間の妊産婦死亡数}}{1 \text{ 年間の出生数 (出産数)}} \times 10,000 \text{ または } 100,000$$

$$9 \text{ 死産率} = \frac{1 \text{ 年間の死産数 (人工死産数 + 自然死産数)}}{1 \text{ 年間の出産数 (出生数 + 死産数)}} \times 1,000$$

*死産とは妊娠満12週以後のものをいう

$$10 \text{ 周産期死亡率} = \frac{\text{妊娠満 22 週以降の死産数} + \text{生後 7 日未満の死亡}}{1 \text{ 年間の出産数 (出生数 + 妊娠満 22 週以後の死産数)}} \times 1,000$$

表象記号について

計数のない場合	- 又は 標記なし
計数不明の場合	…
数または比率が微小 (0.05未満)の場合	0.0

2. 出生率・低体重児出生率の推移

本県の人口動態によると、出生は昭和30年以降徐々に減少しているものの、平成20年は16,736人で前年の16,588人より148人増加しているが、出生率は12.2で前年より0.1ポイント上昇した。全国比較してみると昭和49年以降全国第1位の出生率である。

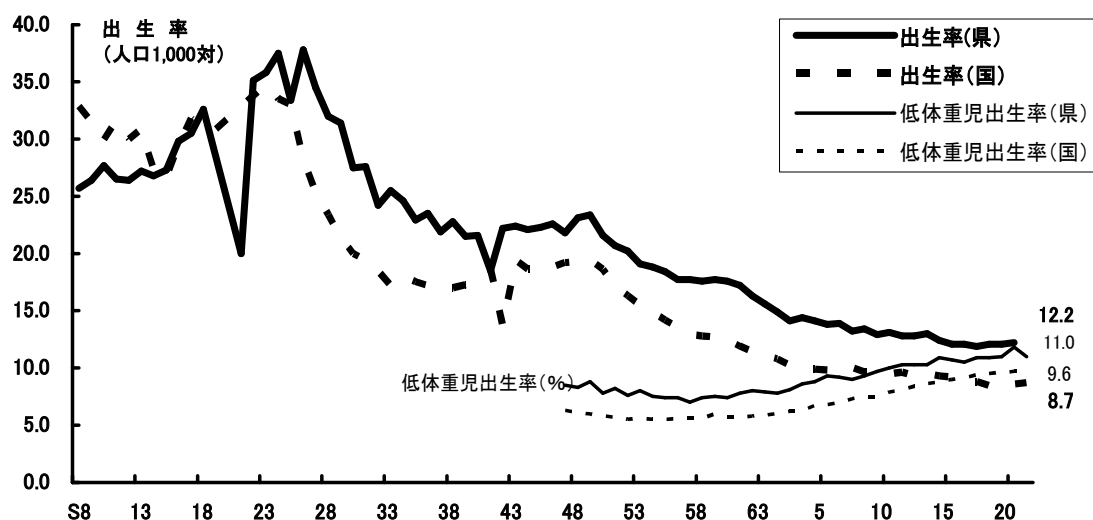
出生場所では昭和35年には自宅出産が全出生数の80%を占めていたのが、昭和40年には40.8%と半分に減少し、平成9年以降は0.2%となっている。一方、病院及び診療所での分娩は平成9年以降99.0%前後になっている。

低体重児出生率は依然として高く、平成20年全国9.6%に対し、沖縄県は11.0%と高率である。

乳児死亡率については、大正14年77.1（出生千対）であったが、戦後は12.7と激減し、平成20年は2.0である。全国の2.6と比較すると0.6低く、順位は高いほうから42位。また、新生児死亡率は0.8で昨年の1.2と比較すると低くなっており、全国の1.2と比較すると0.4低い。

また、妊産婦死亡率は、大正14年全国平均が出生万対30.2、本県は50.2と高率であったが、昭和22年以降は20以下となり、現在では妊産婦死亡数は年間1～2と推移しており、平成20年は死亡数1である。

2. 出生率・低体重児出生率の推移(図1)



3. 全国からみた沖縄県の母子統計(平成20年)

(表10)

順位	出生		低体重児出生率		合計特殊出生率		乳児死亡		新生児死亡		周産期死亡		死産		妊産婦死亡	
	都道府県	率 人口千対	都道府県	率	都道府県	率	都道府県	率 出生千対	都道府県	率 出生千対	都道府県	率 出産千対	都道府県	率 出産千対	都道府県	率 出産10万対
	全国	8.7	全国	9.6	全国	1.37	全国	2.6	全国	1.2	全国	4.3	全国	25.2	全国	3.5
1	沖縄	12.2	高知	11.3	沖縄	1.78	高知	3.6	石川	2.0	石川	6.1	沖縄	34.3	宮崎	18.8
2	愛知	9.9	沖縄	11.0	宮崎	1.60	岩手	3.5	岐阜	1.9	奈良	5.5	北海道	33.2	岐阜	11.2
3	滋賀	9.8	宮崎	10.7	鹿児島	1.59	栃木	3.5	福井	1.8	岩手	5.4	鹿児島	33.1	大分	9.4
4	福岡	9.3	山梨	10.7	熊本	1.58	岐阜	3.3	高知	1.7	秋田	5.4	高知	32.9	愛媛	8.4
5	佐賀	9.2	鹿児島	10.4	佐賀	1.55	岡山	3.2	秋田	1.6	福島	5.3	宮崎	30.7	愛知	6.9
6	熊本	9.1	秋田	10.4	福井	1.54	宮崎	3.2	奈良	1.6	滋賀	5.3	長崎	30.0	三重	6.3
7	宮崎	9.1	福岡	10.2	大分	1.53	富山	2.9	岡山	1.6	三重	5.2	福岡	29.6	鹿児島	6.3
8	神奈川	9.0	山口	10.2	福島	1.52	愛知	2.9	大分	1.6	山形	5.1	熊本	29.6	兵庫	6
9	大阪	9.0	静岡	10.2	島根	1.51	大阪	2.8	宮崎	1.6	岐阜	5.0	大分	28.8	福島	5.8
10	広島	9.0	栃木	10.1	長崎	1.50	佐賀	2.8	岩手	1.5	大分	5.0	愛媛	28.7	沖縄	5.8
11	鹿児島	9.0	熊本	9.9	香川	1.47	秋田	2.7	神奈川	1.5	茨城	4.8	宮城	28.0	群馬	5.7
12	福井	8.9	和歌山	9.9	長野	1.45	福島	2.7	滋賀	1.5	静岡	4.8	青森	27.7	栃木	5.6
13	兵庫	8.9	京都	9.9	滋賀	1.45	埼玉	2.7	山形	1.4	北海道	4.7	和歌山	27.6	長野	5.4
14	石川	8.8	奈良	9.8	広島	1.45	神奈川	2.7	栃木	1.4	神奈川	4.5	秋田	27.4	宮城	4.9
15	静岡	8.8	長崎	9.7	山形	1.44	奈良	2.7	静岡	1.4	福井	4.5	福島	27.4	神奈川	4.9
16	岡山	8.8	佐賀	9.7	静岡	1.44	広島	2.7	三重	1.4	高知	4.5	茨城	27.3	北海道	4.7
17	栃木	8.7	兵庫	9.7	愛知	1.43	新潟	2.6	大阪	1.4	青森	4.4	徳島	27.1	京都	4.5
18	千葉	8.7	大阪	9.7	鳥取	1.43	三重	2.6	徳島	1.4	新潟	4.4	岩手	26.6	広島	3.8
19	群馬	8.6	神奈川	9.7	岡山	1.43	滋賀	2.6	京都	1.3	愛知	4.4	新潟	26.5	埼玉	3.2
20	埼玉	8.6	愛知	9.6	山口	1.43	香川	2.6	北海道	1.2	山口	4.4	島根	26.5	静岡	3
21	三重	8.6	東京	9.6	栃木	1.42	茨城	2.5	福島	1.2	徳島	4.4	栃木	26.2	東京	2.8
22	香川	8.6	茨城	9.6	石川	1.41	千葉	2.5	茨城	1.2	栃木	4.3	奈良	25.3	大阪	2.5
23	大分	8.6	北海道	9.6	和歌山	1.41	東京	2.5	愛知	1.2	埼玉	4.3	鳥取	25.2	千葉	1.9
24	宮城	8.5	長野	9.5	群馬	1.40	石川	2.5	福岡	1.2	東京	4.3	東京	25.1	青森	-
25	長野	8.5	広島	9.4	愛媛	1.40	福井	2.5	青森	1.1	福岡	4.3	山口	24.8	岩手	-
26	岐阜	8.5	島根	9.4	岩手	1.39	京都	2.5	群馬	1.1	群馬	4.2	佐賀	24.8	秋田	-
27	長崎	8.5	滋賀	9.4	富山	1.38	徳島	2.5	埼玉	1.1	長野	4.1	福井	24.6	山形	-
28	茨城	8.4	埼玉	9.4	三重	1.38	大分	2.5	千葉	1.1	和歌山	4.1	群馬	24.5	茨城	-
29	東京	8.4	群馬	9.4	茨城	1.37	鹿児島	2.5	東京	1.1	広島	4.1	千葉	24.5	新潟	-
30	京都	8.4	青森	9.4	新潟	1.37	北海道	2.4	新潟	1.1	宮崎	4.1	岡山	24.4	富山	-
31	福島	8.3	福井	9.3	福岡	1.37	静岡	2.4	兵庫	1.0	千葉	4.0	山形	24.2	石川	-
32	鳥取	8.3	岐阜	9.2	高知	1.36	兵庫	2.4	広島	1.0	富山	4.0	静岡	23.6	福井	-
33	山梨	8.1	宮城	9.2	山梨	1.35	熊本	2.4	熊本	1.0	大阪	4.0	広島	23.6	山梨	-
34	愛媛	8.1	愛媛	9.1	岐阜	1.35	山形	2.3	宮城	0.9	岡山	4.0	埼玉	23.4	滋賀	-
35	富山	8.0	香川	9.1	兵庫	1.34	群馬	2.3	富山	0.9	宮城	3.9	大阪	23.4	奈良	-
36	山口	8.0	福島	9.1	秋田	1.32	和歌山	2.3	和歌山	0.9	島根	3.9	富山	23.1	和歌山	-
37	奈良	7.9	岩手	9.1	青森	1.30	鳥取	2.3	島根	0.9	香川	3.9	兵庫	22.9	鳥取	-
38	島根	7.9	鳥取	9.0	徳島	1.30	山口	2.3	香川	0.9	愛媛	3.9	滋賀	22.8	島根	-
39	山形	7.8	千葉	9.0	宮城	1.29	福岡	2.2	佐賀	0.9	熊本	3.9	京都	22.7	岡山	-
40	和歌山	7.8	大分	8.9	千葉	1.29	青森	2.1	長野	0.8	京都	3.7	長野	22.3	山口	-
41	新潟	7.7	山形	8.9	埼玉	1.28	宮城	2.1	山口	0.8	兵庫	3.6	石川	22.2	徳島	-
42	岩手	7.6	徳島	8.7	大阪	1.28	沖縄	2.0	長崎	0.8	佐賀	3.6	愛知	22.2	香川	-
43	徳島	7.5	三重	8.7	神奈川	1.27	長野	1.9	鹿児島	0.8	沖縄	3.5	三重	21.8	高知	-
44	高知	7.5	岡山	8.6	京都	1.22	島根	1.9	沖縄	0.8	長崎	3.4	香川	21.8	福岡	-
45	北海道	7.4	新潟	8.6	奈良	1.22	長崎	1.7	愛媛	0.6	鹿児島	3.4	岐阜	21.7	佐賀	-
46	青森	7.3	富山	8.5	北海道	1.20	山梨	1.4	山梨	0.4	山梨	3.2	山梨	21.5	長崎	-
47	秋田	6.7	石川	8.2	東京	1.09	愛媛	1.4	鳥取	0.2	鳥取	3.1	神奈川	21.0	熊本	-

※周産期死亡は平成7年から妊娠満22週以後の死産+早期新生児死亡

資料：厚生労働省(人口動態調査)

4. 年次別人口動態

事項 年次	出生率		死亡率		乳児死亡率		新生児死亡率		妊産婦死亡率 (出生10万対)		周産期死亡率		死産率		
	県	全国	県	全国	県	全国	県	全国	県	全国	県	全国	県	全国	
1932	S7	25.5	32.9	15.9	17.7	54.6	117.5	6.1	47.9	...	253.4
1933	8	25.7	31.5	16.2	17.7	54.9	121.3	3.8	48.5	...	271.7
1934	9	26.4	29.9	15.8	18.1	53.9	124.8	6.4	50.6	...	279.3
1935	10	27.7	31.6	16.1	16.8	51.2	106.7	3.9	44.7	...	260.1	50.1
1936	11	26.5	30.0	17.4	17.5	50.0	116.7	4.7	48.1	...	256.1
1937	12	26.4	30.9	15.9	17.1	45.5	105.8	4.3	43.8	...	249.6
1938	13	27.8	27.2	16.3	17.7	46.7	114.4	4.1	46.2	...	252.9
1939	14	26.8	26.6	17.6	17.8	44.6	106.2	4.8	44.3	...	253.4
1940	15	27.3	29.4	17.5	16.5	37.6	90.0	5.3	38.7	...	239.6	46.0
1941	16	29.8	31.8	16.0	16.0	42.3	84.1	...	34.2	...	216.4
1942	17	30.5	30.9	15.4	16.1	36.9	85.5	...	34.1	...	205.3
1943	18	32.6	30.9	16.2	16.7	16.4	86.6	...	33.8	...	201.6
1944	19
1945	20
1946	21	20.0	...	13.0
1947	22	35.1	34.8	10.0	14.6	...	76.7	...	31.4	...	167.5	44.2
1948	23	35.8	33.5	9.4	11.9	...	61.7	...	27.5	...	165.5
1949	24	37.5	33.0	8.8	11.5	...	62.5	...	26.9	...	170.6
1950	25	33.4	28.1	7.4	10.9	...	60.1	...	27.4	...	176.1	...	46.6	...	84.9
1951	26	37.8	25.3	7.4	9.9	...	57.5	...	27.5	...	172.7	...	46.7	...	92.2
1952	27	34.5	23.4	7.3	8.9	12.7	49.4	...	25.4	...	170.4	...	45.6	...	92.3
1953	28	32.0	21.5	7.0	8.9	13.2	48.9	...	25.5	...	180.6	...	46.0	...	93.8
1954	29	31.4	20.0	6.0	8.2	...	44.6	...	24.1	...	184.3	...	45.1	...	95.6
1955	30	27.5	19.4	5.5	7.8	10.9	39.8	...	22.3	...	178.8	...	43.9	...	95.8
1956	31	27.6	18.4	5.6	8.0	10.5	40.6	...	23.0	...	170.4	...	45.5	...	97.1
1957	32	24.2	17.2	5.3	8.3	12.7	40.0	...	21.6	...	170.9	...	40.0	...	101.2
1958	33	25.5	18.0	4.4	7.4	8.3	34.5	...	19.5	...	154.8	...	43.9	...	100.7
1959	34	24.6	17.5	4.8	7.4	10.6	33.7	...	18.6	...	146.4	...	43.0	...	100.6
1960	35	22.9	17.2	5.1	7.6	10.5	30.7	1.9	17.0	98.9	130.6	...	41.4	...	100.4
1961	36	23.5	16.9	5.2	7.4	10.5	28.6	2.2	16.5	166.8	120.4	...	40.9	...	101.7
1962	37	21.9	17.0	5.3	7.5	9.7	26.4	2.0	15.3	125.9	112.0	...	38.7	...	98.8
1963	38	22.8	17.3	5.3	7.0	9.8	23.2	1.5	13.8	114.6	102.5	...	36.2	...	95.6
1964	39	21.5	17.7	5.3	6.9	9.8	20.4	1.5	12.4	100.2	99.0	...	33.1	...	89.2
1965	40	21.6	18.6	5.3	7.1	10.1	18.5	1.8	11.7	114.0	87.6	...	30.1	...	81.4
1966	41	18.5	13.7	5.2	6.8	10.0	19.3	3.3	12.0	126.3	93.0	...	31.3	...	98.2
1967	42	22.2	19.4	5.0	6.8	7.6	14.9	2.3	9.9	81.9	70.5	...	26.3	...	71.6
1968	43	22.4	18.6	5.3	6.8	11.6	15.3	4.0	9.8	88.9	68.1	...	24.5	...	71.1
1969	44	22.1	18.5	5.1	6.8	11.1	14.2	4.1	9.1	66.3	57.9	10.0	23.0	...	68.6
1970	45	22.3	18.8	5.5	6.9	9.0	13.1	3.2	8.7	57.0	52.1	9.2	21.7	...	65.3
1971	46	22.6	19.2	5.3	6.6	10.8	12.4	4.5	8.2	37.7	45.2	9.2	20.4	9.9	61.4

(昭和7年～平成20年)

(表11)

事項 年次	出生率		死亡率		乳児死亡率		新生児死亡率		妊産婦死亡率 (出生10万対)		周産期死亡率		死産率		
	県	全国	県	全国	県	全国	県	全国	県	全国	県	全国	県	全国	
1972	47	21.8	19.3	5.3	6.5	11.5	11.7	5.7	7.8	57.5	40.6	13.2	19.0	15.9	57.8
1973	48	23.4	19.4	5.6	6.6	14.8	11.3	7.5	7.4	39.0	38.3	16.0	18.0	20.2	52.6
1974	49	23.4	18.6	5.4	6.5	12.5	10.8	6.9	7.1	50.7	34.5	14.4	16.9	21.5	51.3
1975	50	21.6	17.1	5.4	6.3	12.1	10.0	7.4	6.3	35.8	28.7	15.6	16.0	24.0	50.8
1976	51	20.7	16.3	5.1	6.3	10.8	9.3	6.7	6.4	18.4	25.9	14.7	14.8	24.4	52.7
1977	52	20.2	15.5	4.9	6.1	11.7	8.9	7.3	6.1	4.7	23.1	15.0	14.1	26.5	51.5
1978	53	19.1	14.9	4.8	6.1	8.3	8.4	4.9	5.6	19.4	22.1	15.0	13.0	28.1	48.7
1979	54	18.8	14.2	4.7	6.0	8.1	7.9	5.0	5.2	19.5	22.9	12.7	12.5	24.9	47.7
1980	55	18.6	13.6	4.9	6.2	7.8	7.5	5.2	4.9	9.9	20.5	11.9	11.7	25.9	46.8
1981	56	17.7	13.0	4.8	6.1	7.0	7.1	4.0	4.7	25.3	19.2	11.0	10.8	29.6	49.2
1982	57	17.7	12.8	4.7	6.0	6.5	6.6	4.0	4.2	15.0	18.4	10.3	10.1	29.0	49.0
1983	58	17.6	12.7	4.9	6.2	7.3	6.2	4.9	3.9	10.0	15.5	10.3	9.3	28.6	45.5
1984	59	17.7	12.5	4.6	6.2	6.7	6.0	4.2	3.7	14.7	15.3	10.0	8.7	31.2	46.3
1985	60	17.6	11.9	4.5	6.3	5.6	5.5	2.9	3.4	14.5	15.8	7.2	8.0	29.5	46.0
1986	61	17.2	11.4	4.7	6.2	6.7	5.2	4.2	3.1	24.5	13.5	7.5	7.3	29.8	45.3
1987	62	16.3	11.1	4.7	6.2	6.0	5.0	3.2	2.9	5.1	12.0	7.1	6.9	31.6	45.3
1988	63	15.6	10.8	4.8	6.5	5.0	4.8	2.9	2.7	-	9.6	7.0	6.5	33.2	43.4
1989	H元	14.9	10.2	4.8	6.4	5.6	4.6	2.8	2.6	5.5	10.8	6.2	6.0	35.8	42.4
1990	2	14.0	10.0	5.3	6.7	7.2	4.6	4.3	2.6	-	8.6	7.0	5.7	32.6	42.3
1991	3	14.4	9.9	5.1	6.7	5.2	4.4	3.7	2.4	-	9.0	5.4	5.3	33.8	39.6
1992	4	14.1	9.8	5.4	6.9	5.1	4.5	2.9	2.4	11.5	9.2	5.9	5.2	34.8	38.9
1993	5	13.8	9.6	5.7	7.1	5.0	4.3	2.7	2.3	-	7.7	6.2	5.0	34.7	36.6
1994	6	13.9	10.0	5.4	7.1	5.5	4.2	3.2	2.3	-	6.1	5.4	5.0	32.4	33.5
1995	7	13.2	9.6	5.8	7.4	5.0	4.3	3.6	2.2	-	7.2	9.0	7.0	30.6	32.1
1996	8	13.4	9.7	5.5	7.2	5.1	3.8	3.0	2.0	11.7	6.0	7.8	6.7	29.4	31.7
1997	9	12.9	9.5	5.7	7.3	5.4	3.7	2.9	1.9	24.1	6.5	8.4	6.4	31.1	32.1
1998	10	13.1	9.6	5.9	7.5	5.6	3.6	2.6	2.0	5.9	7.1	6.8	6.2	29.1	31.4
1999	11	12.8	9.4	6.0	7.8	4.5	3.4	2.3	1.8	6.0	6.1	8.7	6.0	35.1	31.6
2000	12	12.8	9.5	6.1	7.7	4.5	3.2	2.4	1.8	-	6.6	6.9	5.8	37.1	31.2
2001	13	13.0	9.3	6.2	7.7	3.8	3.1	2.2	1.6	5.8	6.5	6.8	5.5	35.4	31.0
2002	14	12.4	9.2	6.0	7.8	3.2	3.0	1.5	1.7	12.1	7.3	5.9	5.5	30.6	31.1
2003	15	12.1	8.9	6.3	8.0	2.6	3.0	1.5	1.7	6.1	6.1	6.0	5.3	32.9	30.5
2004	16	12.1	8.8	6.4	8.2	2.9	2.8	1.0	1.5	12.2	4.4	4.7	5.0	32.9	30.0
2005	17	11.9	8.4	6.7	8.6	2.5	2.8	1.6	1.4	6.2	5.8	5.6	4.8	34.9	29.1
2006	18	12.1	8.7	6.7	8.6	2.4	2.6	0.9	1.3	-	4.9	5.0	4.7	36.0	27.5
2007	19	12.1	8.6	6.9	8.8	2.5	2.6	1.2	1.3	6.0	3.2	6.4	4.5	36.6	26.2
2008	20	12.2	8.7	6.9	9.1	2.0	2.6	0.8	1.2	6.0	3.6	3.5	4.3	34.3	25.2

資料：厚生労働省(人口動態調査)

※妊産婦死亡率については、平成20年度データより出生万対から出生10万対の表記に修正。

…は計数不明の場合、-は計数のない場合

5. 主なる人口動態

年次	人口		出生 (人口千対)		死亡 (人口千対)		自然増加 (人口千対)		乳児死亡 (出生千対)		
	調査推計 年月日	実数	数	率	数	率	数	率	数	率	
1978	昭和53	10.1	1,076,000	20,596	19.1	5,153	4.8	15,443	14.4	170	8.3
1979	54	10.1	1,089,000	20,497	18.8	5,066	4.7	15,431	14.2	167	8.1
1980	55	10.1	1,092,000	20,281	18.6	5,348	4.9	14,933	13.7	159	7.8
1981	56	10.1	1,113,000	19,744	17.7	5,330	4.8	14,414	13.0	138	7.0
1982	57	10.1	1,125,000	19,946	17.7	5,247	4.7	14,699	13.1	129	6.5
1983	58	10.1	1,139,000	20,038	17.6	5,541	4.9	14,497	12.7	147	7.3
1984	59	10.1	1,154,000	20,392	17.7	5,349	4.6	15,043	13.0	137	6.7
1985	60	10.1	1,177,000	20,657	17.6	5,283	4.5	15,374	13.1	115	5.6
1986	61	10.1	1,187,000	20,399	17.2	5,635	4.7	14,764	12.4	137	6.7
1987	62	10.1	1,198,000	19,475	16.3	5,580	4.7	13,895	11.6	117	6.0
1988	63	10.1	1,208,000	18,903	15.6	5,772	4.8	13,131	10.9	95	5.0
1989	平成元	10.1	1,216,000	18,111	14.9	5,818	4.8	12,293	10.1	102	5.6
1990	2	10.1	1,217,505	17,088	14.0	6,469	5.3	10,619	8.7	123	7.2
1991	3	10.1	1,224,000	17,637	14.4	6,263	5.1	11,374	9.3	91	5.2
1992	4	10.1	1,232,000	17,421	14.1	6,665	5.4	10,756	8.7	88	5.1
1993	5	10.1	1,242,000	17,154	13.8	7,023	5.7	10,131	8.2	85	5.0
1994	6	10.1	1,254,000	17,377	13.9	6,830	5.4	10,547	8.4	95	5.5
1995	7	10.1	1,265,783	16,751	13.2	7,283	5.8	9,468	7.5	83	5.0
1996	8	10.1	1,277,000	17,064	13.4	7,038	5.5	10,026	7.9	87	5.1
1997	9	10.1	1,285,000	16,614	12.9	7,381	5.7	9,233	7.2	89	5.4
1998	10	10.1	1,295,000	16,928	13.1	7,643	5.9	9,285	7.2	95	5.6
1999	11	10.1	1,306,000	16,680	12.8	7,880	6.0	8,800	6.7	75	4.5
2000	12	10.1	1,311,482	16,773	12.8	7,946	6.1	8,827	6.7	75	4.5
2001	13	10.1	1,322,000	17,169	13.0	8,132	6.2	9,037	6.8	65	3.8
2002	14	10.1	1,322,000	16,571	12.4	8,037	6.0	8,534	6.4	53	3.2
2003	15	10.1	1,342,000	16,303	12.1	8,433	6.3	7,870	16.2	42	2.6
2004	16	10.1	1,352,000	16,362	12.1	8,610	6.4	7,752	5.7	48	2.9
2005	17	10.1	1,354,695	16,115	11.9	9,021	6.7	7,094	5.2	40	2.5
2006	18	10.1	1,368,137	16,483	12.1	9,121	6.7	7,362	5.4	39	2.4
2007	19	10.1	1,373,754	16,588	12.1	9,399	6.9	7,189	5.3	42	2.5
2008	20	10.1	1,377,708	16,736	12.2	9,492	6.9	7,244	5.3	34	2.0

* 人口は10月1日現在推計人口(県統計課)

(昭和53年～平成20年)

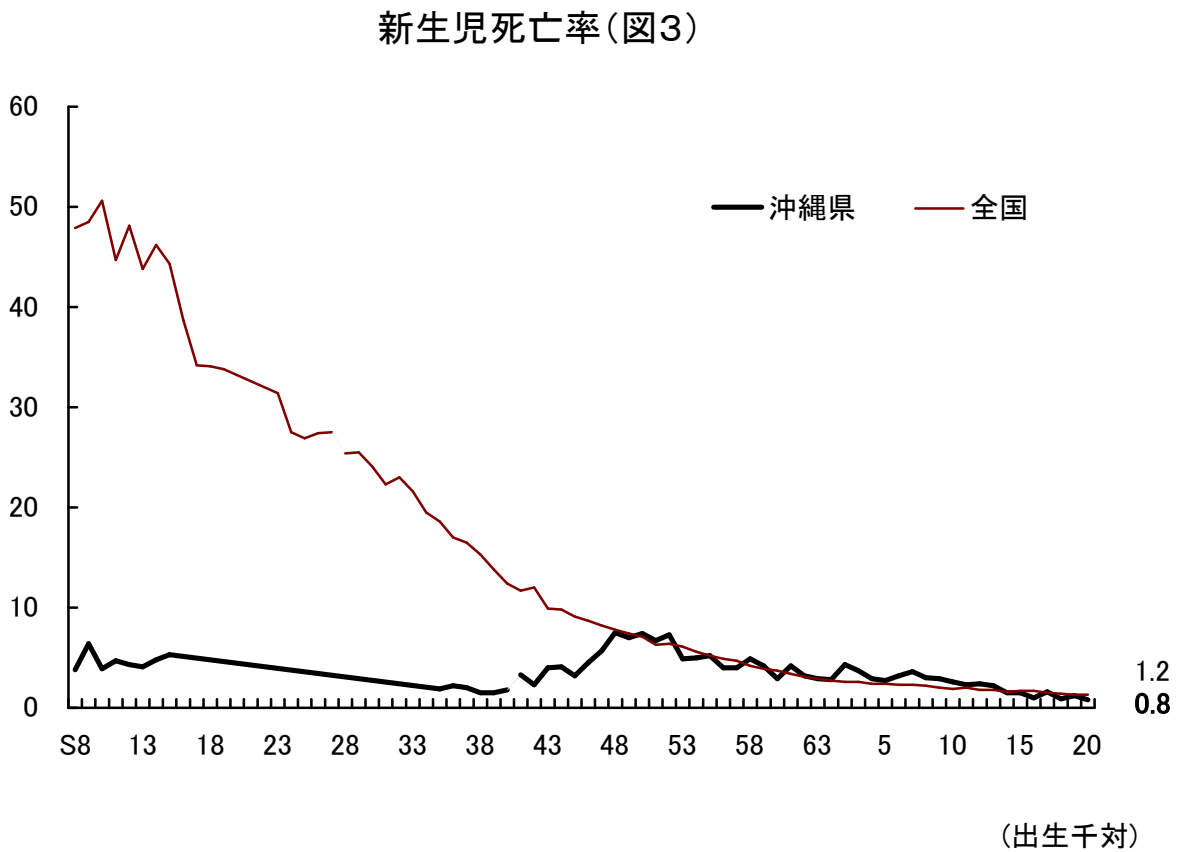
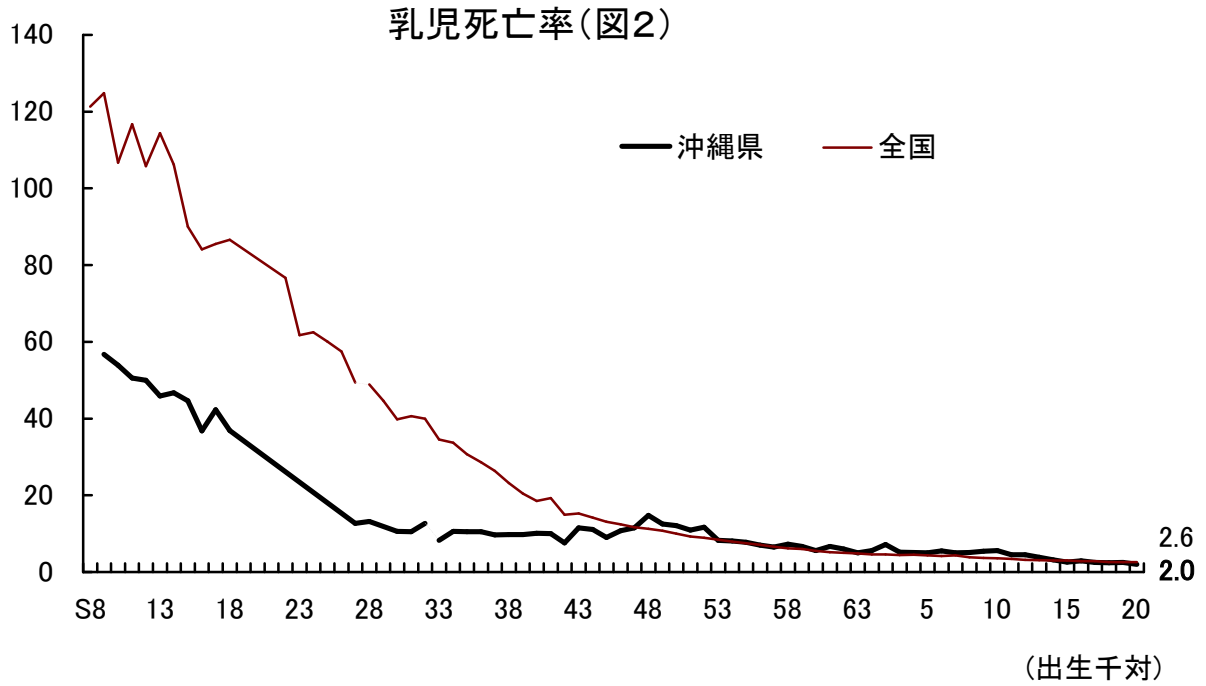
(表12)

新生児死亡 (出生千対)		周産期死亡 (出産千対)		妊産婦死亡 (出生10万対)		死産 (出産千対)				不詳
数	率	数	率	数	率	自然		人工		
						数	率	数	率	
101	4.9	308	15.0	4	19.4	556	26.2	40	1.9	
102	5.0	260	12.7	4	19.5	483	23.0	41	2.0	
105	5.2	241	11.9	2	9.9	479	23.0	61	2.9	
79	4.0	217	11.0	5	25.3	546	26.8	58	2.9	
80	4.0	205	10.3	3	15.0	500	24.3	95	4.6	
98	4.9	206	10.3	2	10.0	510	24.7	79	3.8	
85	4.2	204	10.0	3	14.7	531	25.2	126	6.0	
60	2.9	149	7.2	3	14.5	474	22.3	155	7.3	
86	4.2	154	7.5	5	24.5	450	21.4	177	8.4	
63	3.2	139	7.1	1	5.1	433	21.5	203	10.1	
55	2.9	132	7.0	-	-	458	23.4	191	9.8	
50	2.8	112	6.2	1	5.5	435	23.2	237	12.6	
74	4.3	119	7.0	-	-	376	21.3	200	11.3	
66	3.7	96	5.4	-	-	412	22.6	205	11.2	
50	2.9	102	5.9	2	11.5	399	22.1	229	12.7	
47	2.7	106	6.2	-	-	402	22.6	214	12.0	
56	3.2	94	5.4	-	-	364	20.3	218	12.1	
60	3.6	152	9.0	-	-	314	18.2	214	12.4	
52	3.0	134	7.8	2	11.7	301	17.1	216	12.3	
49	2.9	141	8.4	4	24.1	314	18.3	219	12.8	
44	2.6	115	6.8	1	5.9	301	17.3	205	11.8	
38	2.3	146	8.7	1	6.0	361	20.9	246	14.2	
41	2.4	116	6.9	-	-	340	19.5	307	17.6	
37	2.2	117	6.8	1	5.8	312	17.5	318	17.9	
25	1.5	99	5.9	2	12.1	263	15.4	260	15.2	
24	1.5	99	6.0	1	6.1	273	16.2	281	16.7	
17	1.0	78	4.7	2	12.2	258	15.2	299	17.7	
26	1.6	90	5.6	1	6.2	257	15.4	326	19.5	
15	0.9	83	5.0	-	-	281	16.4	334	19.5	
20	1.2	106	6.4	1	6.0	284	16.5	346	20.1	
14	0.8	58	3.5	1	6.0	266	15.3	329	19.0	

資料:平成20年衛生統計年報(人口動態編)

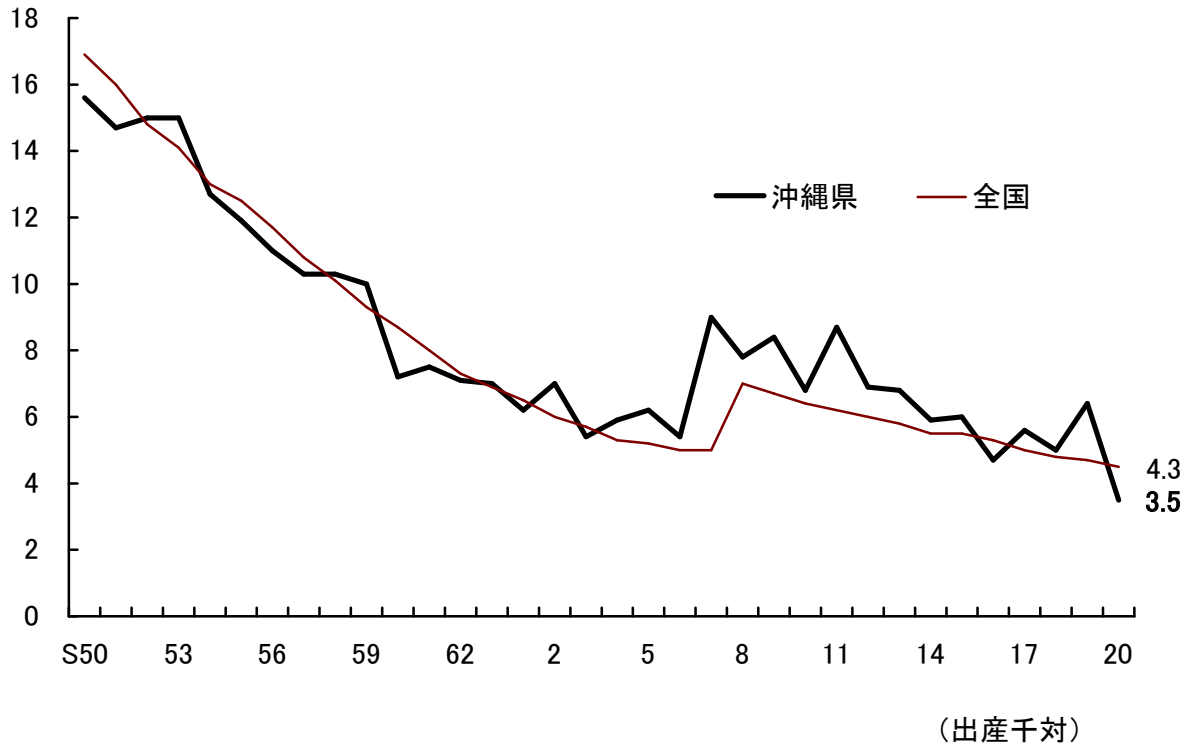
厚生労働省【人口動態調査】

6. 乳児死亡率・新生児死亡率の年次推移

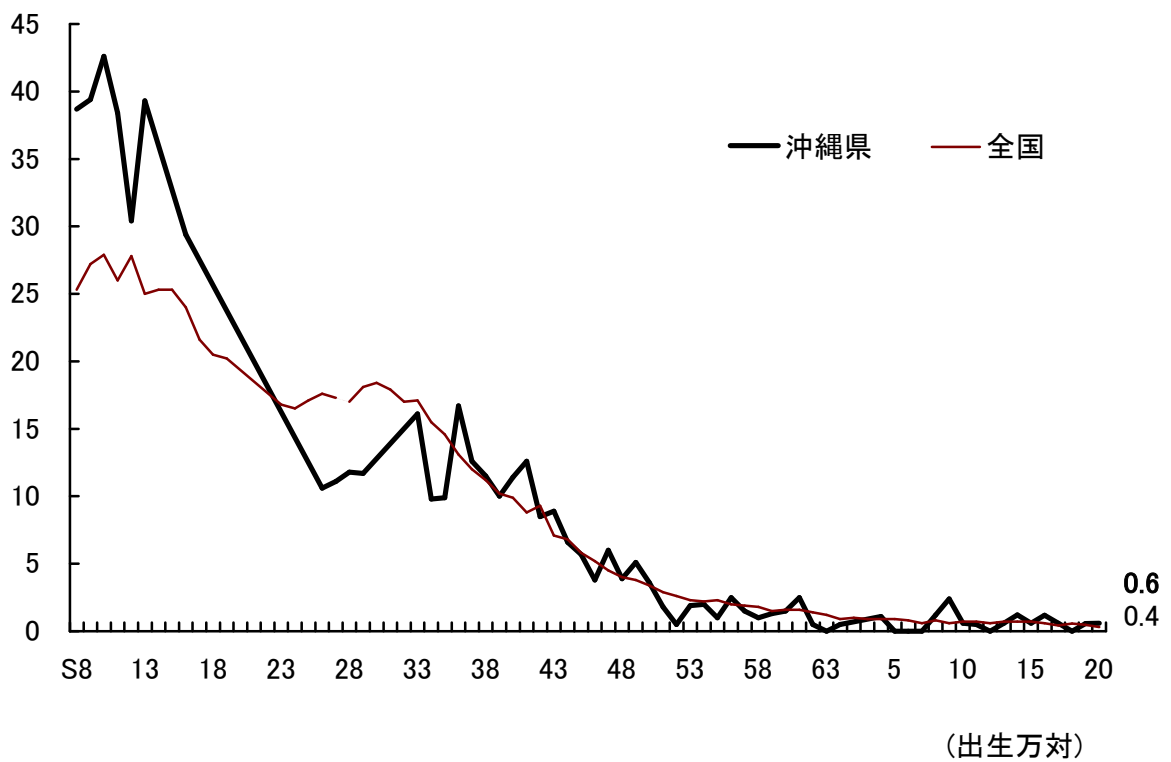


7. 周産期死亡率、妊産婦死亡率の年次推移

周産期死亡率(図4)



妊産婦死亡率(図5)



8.市町村別

保 健 所 市 町 村	出 生 (人口千対)		死 亡 (人口千対)		乳児死亡 (出生千対)		新生児死亡 (出生千対)		妊産婦死亡 (出生万対)		周産期死亡 (出産千対)		死産率 (出産千対)		自然死産率 (出産千対)		人工死産率 (出産千対)		婚 姻 (人口千対)		離 婚 (人口千対)	
	数	率	数	率	数	率	数	率	数	率	数	率	数	率	数	率	数	率	数	率	数	率
総 数	16,736	12.2	9,492	6.9	34	2.0	14	0.8	1	0.6	58	3.5	595	34.3	266	15.3	329	32.6	8,898	6.5	3,565	2.6
北 部 福 祉 保 健 所	1,087	10.6	889	8.7	3	2.8	1	0.9	-	-	4	3.7	54	47.3	19	16.7	35	37.9	582	5.7	231	2.3
名 護 市	744	12.3	409	6.8	2	2.7	1	1.3	-	-	2	2.7	40	51.0	12	15.3	28	35.7	406	6.7	144	2.4
国 頭 村	44	8.3	77	14.5	-	-	-	-	-	-	-	-	-	0.0	-	-	-	-	24	4.5	5	0.9
大 宜 味 村	24	7.4	37	11.4	-	-	-	-	-	-	-	-	1	40.0	-	-	1	40.0	7	2.1	9	2.8
東 村	15	8.5	23	13.1	-	-	-	-	-	-	-	-	1	62.5	1	62.5	-	-	16	9.1	4	2.3
今 帰 仁 村	86	9.2	115	12.2	-	-	-	-	-	-	2	22.7	4	44.4	3	33.3	1	11.1	42	4.5	17	1.8
本 部 町	117	8.4	144	10.3	1	8.5	-	-	-	-	-	-	6	48.8	1	8.1	5	40.7	67	4.8	30	2.1
伊 江 村	30	6.2	46	9.4	-	-	-	-	-	-	-	-	-	0.0	-	-	-	-	14	2.9	12	2.5
伊 平 屋 村	20	14.3	17	12.1	-	-	-	-	-	-	-	-	1	47.6	1	47.6	-	-	4	2.9	3	2.1
伊 是 名 村	7	4.3	21	13.0	-	-	-	-	-	-	-	-	1	125.0	1	125.0	-	-	2	1.2	7	4.3
中 部 福 祉 保 健 所	5,889	12.6	3,019	6.4	11	1.9	5	0.8	1	1.7	24	4.1	208	34.1	109	18.2	99	31.8	3,209	6.9	1,304	2.8
宜 野 湾 市	1,165	12.8	458	5.0	4	3.4	1	0.9	-	-	6	5.1	42	34.8	22	18.2	20	16.6	704	7.8	241	2.7
冲 縄 市	1,794	14.0	788	6.2	1	0.6	1	0.6	-	-	3	1.7	59	31.8	29	15.7	30	16.2	876	6.8	400	3.1
う る ま 市	1,355	11.9	814	7.2	3	2.2	2	1.5	1	7.4	8	5.9	52	37.0	28	19.9	24	17.1	685	6.0	320	2.8
恩 納 村	111	11.6	93	9.7	-	-	-	-	-	-	1	8.9	8	67.2	4	33.6	4	33.6	78	8.1	17	1.8
宜 野 座 村	71	13.7	49	9.5	-	-	-	-	-	-	-	-	3	40.5	2	27.0	1	13.5	36	6.9	13	2.5
金 武 町	130	12.1	99	9.2	1	7.7	-	-	-	-	1	7.6	9	64.7	6	43.2	3	21.6	83	7.7	29	2.7
読 谷 村	411	11.0	227	6.1	-	-	-	-	-	-	4	9.6	11	26.1	8	19.0	3	7.1	241	6.4	96	2.6
嘉 手 納 町	145	10.7	94	7.0	-	-	-	-	-	-	-	-	4	26.8	2	13.4	2	13.4	88	6.5	30	2.2
北 谷 町	339	12.6	159	5.9	1	2.9	1	2.9	-	-	-	-	9	25.9	3	8.6	6	17.2	214	7.9	73	2.7
北 中 城 村	168	10.7	124	7.9	1	6.0	-	-	-	-	1	5.9	6	34.5	4	23.0	2	11.5	88	5.6	53	3.4
中 城 村	200	12.0	114	6.8	-	-	-	-	-	-	-	-	5	24.4	1	4.9	4	19.5	116	7.0	32	1.9

人口動態 (平成20年)

(表13)

保健所 市町村	出生 (人口千対)		死亡 (人口千対)		乳児死亡 (出生千対)		新生児死亡 (出生千対)		妊産婦死亡 (出生万対)		周産期死亡 (出産千対)		死産率 (出産千対)		自然死産率 (出産千対)		人工死産率 (出産千対)		婚姻 (人口千対)		離婚 (人口千対)	
	数	率	数	率	数	率	数	率	数	率	数	率	数	率	数	率	数	率	数	率	数	率
中央保健所	5,130	11.8	2,843	6.6	7	1.4	3	0.6	-	-	12	2.3	185	34.8	75	14.4	110	37.3	2,883	6.6	1,134	2.6
那覇市	3,466	11.1	2,105	6.7	3	0.9	2	0.6	-	-	7	2.0	131	36.4	56	15.6	75	20.9	2,039	6.5	741	2.4
浦添市	1,534	14.2	570	5.3	4	2.6	1	0.7	-	-	5	3.2	49	31.0	18	11.4	31	19.6	770	7.1	353	3.3
渡嘉敷村	9	11.5	12	15.3	-	0.0	-	-	-	-	-	-	-	0.0	-	0.0	-	0.0	3	3.8	2	2.6
座間味村	8	8.0	14	14.0	-	0.0	-	-	-	-	-	-	1	111.1	1	111.1	-	0.0	8	8.0	2	2.0
栗国村	2	2.3	14	16.0	-	0.0	-	-	-	-	-	-	-	0.0	-	0.0	-	0.0	3	3.4	2	2.3
渡名喜村	2	4.1	10	20.5	-	0.0	-	-	-	-	-	-	-	0.0	-	0.0	-	0.0	-	-	-	-
南大東村	11	7.9	9	6.4	-	0.0	-	-	-	-	-	-	-	0.0	-	0.0	-	0.0	8	5.7	3	2.1
北大東村	2	3.5	2	3.5	-	0.0	-	-	-	-	-	-	-	0.0	-	0.0	-	0.0	5	8.8	2	3.5
久米島町	96	11.0	107	-	-	0.0	-	-	-	-	-	-	4	40.0	-	0.0	4	40.0	47	5.4	29	3.3
南部福祉保健所	3,240	12.4	1,730	6.6	9	2.8	3	0.9	-	-	13	4.0	105	31.4	46	14.0	59	33.0	1,528	5.9	601	2.3
糸満市	690	12.3	425	7.6	3	4.3	1	1.4	-	-	2	-	22	30.9	7	9.8	15	21.1	311	5.5	144	2.6
豊見城市	843	15.3	303	5.5	-	0.0	-	-	-	-	1	1.2	19	22.0	6	7.0	13	15.1	366	6.6	150	2.7
南城市	324	8.2	345	8.8	2	6.2	1	3.1	-	-	1	3.1	16	47.1	9	26.5	7	20.6	181	4.6	70	1.8
西原町	408	11.9	169	4.9	2	4.9	-	-	-	-	4	9.7	12	28.6	8	19.0	4	9.5	209	6.1	67	2.0
与那原町	176	11.5	107	7.0	-	0.0	-	-	-	-	-	-	8	43.5	4	21.7	4	21.7	80	5.2	38	2.5
南風原町	524	15.1	195	5.6	1	1.9	-	-	-	-	1	1.9	13	24.2	7	13.0	6	11.2	215	6.2	73	2.1
八重瀬町	275	10.8	186	7.3	1	3.6	1	3.6	-	-	4	14.3	15	51.7	5	17.2	10	34.5	166	6.5	59	2.3
宮古福祉保健所	615	11.5	605	11.3	1	1.6	-	-	-	-	2	3.2	20	31.5	10	16.0	10	16.3	301	5.6	141	2.6
宮古島市	603	11.6	592	11.3	1	1.7	-	-	-	-	2	3.3	18	29.0	9	14.5	9	14.5	296	5.7	138	2.6
多良間村	12	9.6	13	10.4	-	0.0	-	-	-	-	-	-	2	142.9	1	71.4	1	71.4	5	4.0	3	2.4
八重山福祉保健所	775	14.8	406	7.8	3	3.9	2	2.6	-	-	3	3.9	23	28.8	7	9.0	16	37.9	395	7.6	154	2.9
石垣市	692	14.9	354	7.6	2	2.9	2	2.9	-	-	3	4.3	23	32.2	7	9.8	16	22.4	345	7.4	138	3.0
竹富町	64	15.5	41	9.9	1	15.6	-	-	-	-	-	-	-	0.0	-	0.0	-	0.0	37	9.0	13	3.1
与那国町	19	11.1	11	6.4	-	0.0	-	-	-	-	-	-	-	0.0	-	0.0	-	0.0	13	7.6	3	1.8

資料:平成20年衛生統計年報(人口動態編)

9. 母の年齢別

年 齢	14才以下		15～19		20～24		25～29		30～34		35～39		40～44		45～49		50才以上		不 詳	
	数	割合	数	割合	数	割合	数	割合	数	割合	数	割合	数	割合	数	割合	数	割合	数	割合
総 数	2	0.0	397	2.4	2,643	15.8	4,709	28.1	5,369	32.1	3,078	18.4	524	3.1	13	0.1	1	0.0	-	-
北部福祉保健所	-	-	31	2.9	230	21.2	341	31.4	305	28.1	149	13.7	30	2.8	1	0.1	-	-	-	-
名護市	-	-	20	2.7	155	20.8	231	31.0	214	28.8	102	13.7	21	2.8	1	0.1	-	-	-	-
国頭村	-	-	1	2.3	13	29.5	9	20.5	14	31.8	6	13.6	1	2.3	-	-	-	-	-	-
大宜味村	-	-	-	-	10	41.7	4	16.7	6	25.0	2	8.3	2	8.3	-	-	-	-	-	-
東村	-	-	-	-	5	33.3	1	6.7	6	40.0	2	13.3	1	6.7	-	-	-	-	-	-
今帰仁村	-	-	3	3.5	16	18.6	33	38.4	19	22.1	13	15.1	2	2.3	-	-	-	-	-	-
本部町	-	-	7	6.0	25	21.4	41	35.0	30	25.6	12	10.3	2	1.7	-	-	-	-	-	-
伊江村	-	-	-	-	4	13.3	13	43.3	7	23.3	5	16.7	1	3.3	-	-	-	-	-	-
伊平屋村	-	-	-	-	-	-	8	40.0	6	30.0	6	30.0	-	-	-	-	-	-	-	-
伊是名村	-	-	-	-	2	28.6	1	14.3	3	42.9	1	14.3	-	-	-	-	-	-	-	-
中部福祉保健所	1	0.0	159	2.7	974	16.5	1,610	27.3	1,888	32.1	1,091	18.5	163	2.8	3	0.1	-	-	-	-
宜野湾市	-	-	31	2.7	184	15.8	311	26.7	390	33.5	218	18.7	30	2.6	1	0.1	-	-	-	-
沖縄市	-	-	46	2.6	288	16.1	518	28.9	539	30.0	350	19.5	53	3.0	-	-	-	-	-	-
うるま市	1	0.1	40	3.0	249	18.4	370	27.3	438	32.3	225	16.6	31	2.3	1	0.1	-	-	-	-
恩納村	-	-	3	2.7	20	18.0	25	22.5	30	27.0	32	28.8	1	0.9	-	-	-	-	-	-
宜野座村	-	-	-	-	15	21.1	20	28.2	19	26.8	14	19.7	3	4.2	-	-	-	-	-	-
金武町	-	-	8	6.2	14	10.8	32	24.6	43	33.1	28	21.5	5	3.8	-	-	-	-	-	-
読谷村	-	-	13	3.2	62	15.1	128	31.1	124	30.2	72	17.5	11	2.7	1	0.2	-	-	-	-
嘉手納町	-	-	7	4.8	34	23.4	36	24.8	46	31.7	19	13.1	3	2.1	-	-	-	-	-	-
北谷町	-	-	8	2.4	48	14.2	85	25.1	125	36.9	58	17.1	15	4.4	-	-	-	-	-	-
北中城村	-	-	1	0.6	23	13.7	38	22.6	67	39.9	33	19.6	6	3.6	-	-	-	-	-	-
中城村	-	-	2	1.0	37	18.5	47	23.5	67	33.5	42	21.0	5	2.5	-	-	-	-	-	-

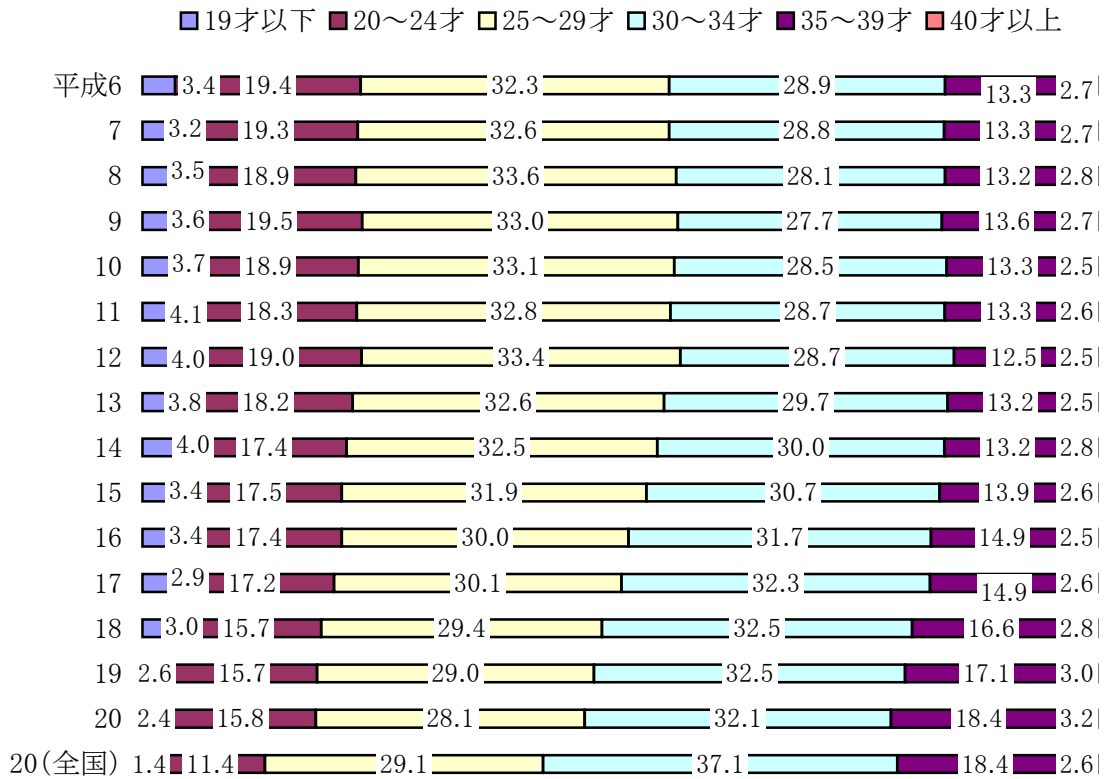
出生数

(表14)

年 齢	14才以下		15～19		20～24		25～29		30～34		35～39		40～44		45～49		50才以上		不 詳	
	数	割合	数	割合	数	割合	数	割合	数	割合	数	割合	数	割合	数	割合	数	割合	数	割合
中央保健所	1	0	103	2.0	692	13.5	1,398	27.3	1,707	33.3	1,042	20.3	183	3.6	3	0.1	1	0.0	-	-
那覇市	-	-	76	2.2	493	14.2	909	26.2	1,171	33.8	700	20.2	114	3.3	3	0.1	-	-	-	-
浦添市	1	0.1	24	1.6	174	11.3	449	29.3	501	32.7	320	20.9	64	4.2	-	-	1	0.1	-	-
渡嘉敷村	-	-	-	-	-	-	5	55.6	3	33.3	1	11.1	-	-	-	-	-	-	-	-
座間味村	-	-	-	-	-	-	4	50.0	3	37.5	1	12.5	-	-	-	-	-	-	-	-
粟国村	-	-	-	-	-	-	2	100.0	-	-	-	-	-	-	-	-	-	-	-	-
渡名喜村	-	-	-	-	-	-	1	50.0	1	50.0	-	-	-	-	-	-	-	-	-	-
南大東村	-	-	-	-	5	45.5	2	18.2	2	18.2	2	18.2	-	-	-	-	-	-	-	-
北大東村	-	-	-	-	-	-	-	-	-	-	1	50.0	1	50.0	-	-	-	-	-	-
久米島町	-	-	3	3.1	20	20.8	26	27.1	26	27.1	17	17.7	4	4.2	-	-	-	-	-	-
南部福祉保健所	-	-	74	2.3	536	16.5	964	29.8	1,012	31.2	553	17.1	97	3.0	4	0.1	-	-	-	-
糸満市	-	-	23	3.3	120	17.4	206	29.9	203	29.4	120	17.4	18	2.6	-	-	-	-	-	-
豊見城市	-	-	17	2.0	102	12.1	266	31.6	306	36.3	132	15.7	19	2.3	1	0.1	-	-	-	-
南城市	-	-	11	3.4	69	21.3	88	27.2	89	27.2	57	17.6	11	3.4	-	-	-	-	-	-
西原町	-	-	6	1.5	68	16.7	121	29.7	113	27.7	84	20.6	16	3.9	-	-	-	-	-	-
与那原町	-	-	3	1.7	27	15.3	47	26.7	61	34.7	30	17.0	7	4.0	1	0.6	-	-	-	-
南風原町	-	-	6	1.1	94	17.9	148	28.2	165	31.5	93	17.7	18	3.4	-	-	-	-	-	-
八重瀬町	-	-	8	2.9	56	20.4	88	32.0	76	27.6	37	13.5	8	2.9	2	0.7	-	-	-	-
宮古福祉保健所	-	-	13	2.1	90	14.6	197	32.0	177	28.8	115	18.7	23	3.7	-	-	-	-	-	-
宮古島市	-	-	12	2.0	88	14.6	194	32.2	172	28.5	115	19.1	22	3.6	-	-	-	-	-	-
多良間村	-	-	1	8.3	2	16.7	3	25.0	5	41.7	-	-	1	8.3	-	-	-	-	-	-
八重山福祉保健所	-	-	17	2.2	121	15.6	199	25.7	280	36.1	128	16.5	29	3.6	2	0	-	-	-	-
石垣市	-	-	17	2.5	109	15.6	184	26.6	249	36.0	107	15.5	25	3.6	2	0.3	-	-	-	-
竹富町	-	-	-	-	7	10.9	14	21.9	26	40.6	15	23.4	2	3.1	-	-	-	-	-	-
与那国町	-	-	-	-	6	31.6	1	5.3	5	26.3	6	31.6	1	5.3	-	-	-	-	-	-

10. 母の年齢階級別にみた出生児の年次別構成比

(図6)



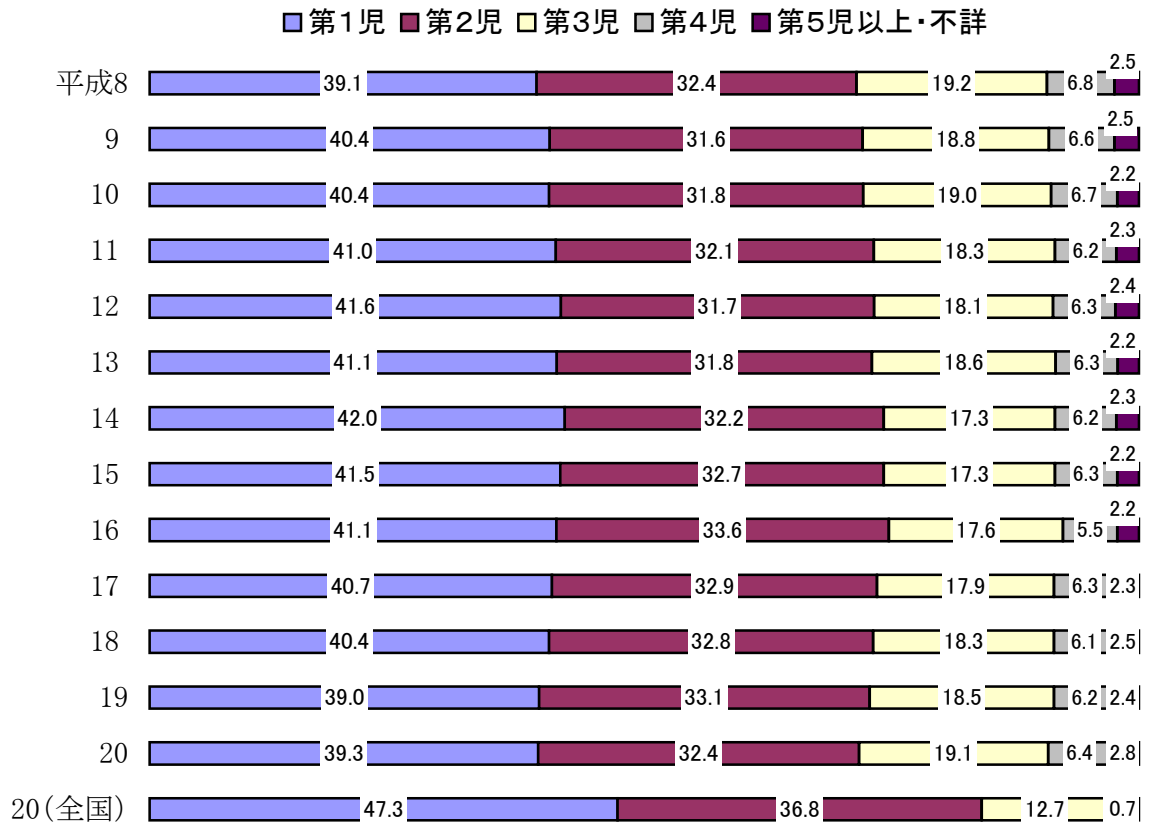
(表15)

年次	19歳以下	率	20～24	率	25～29	率	30～34	率	35～39	率	40才以上	率	不詳
平成6	595	3.4	3,375	19.4	5,617	32.3	5,017	28.9	2,312	13.3	461	2.7	-
7	542	3.2	3,235	19.3	5,465	32.6	4,819	28.8	2,230	13.3	459	2.7	1
8	590	3.5	3,224	18.9	5,725	33.6	4,802	28.1	2,245	13.2	478	2.8	-
9	590	3.6	3,234	19.5	5,488	33.0	4,596	27.7	2,257	13.6	448	2.7	1
10	625	3.7	3,206	18.9	5,596	33.1	4,827	28.5	2,254	13.3	420	2.5	-
11	685	4.1	3,058	18.3	5,479	32.8	4,792	28.7	2,226	13.3	439	2.6	1
12	663	4.0	3,185	19.0	5,599	33.4	4,807	28.7	2,095	12.5	424	2.5	-
13	654	3.8	3,127	18.2	5,600	32.6	5,095	29.7	2,262	13.2	431	2.5	-
14	663	4.0	2,881	17.4	5,392	32.5	4,978	30.0	2,195	13.2	462	2.8	-
15	554	3.4	2,847	17.5	5,203	31.9	5,004	30.7	2,272	13.9	422	2.6	1
16	561	3.4	2,855	17.4	4,913	30.0	5,181	31.7	2,436	14.9	416	2.5	-
17	468	2.9	2,769	17.2	4,845	30.1	5,209	32.3	2,397	14.9	427	2.6	-
18	496	3.0	2,592	15.7	4,843	29.4	5,352	32.5	2,742	16.6	458	2.8	-
19	436	2.6	2,601	15.7	4,809	29.0	5,399	32.5	2,838	17.1	505	3.0	-
20	399	2.4	2,643	15.8	4,709	28.1	5,369	32.1	3,078	18.4	538	3.2	-
20(全国)	15,465	1.4	124,691	11.4	317,753	29.1	404,771	37.1	200,328	18.4	28,140	2.6	8

資料:厚生労働省【人口動態調査】

11. 出生順位別にみた出生数の年次推移

(図7)



(表16)

順位 年次	出生数	第1児	率	第2児	率	第3児	率	第4児	率	第5児以上	率
平成8	17,064	6,674	39.1	5,522	32.4	3,284	19.2	1,153	6.8	431	2.5
9	16,614	6,705	40.4	5,252	31.6	3,130	18.8	1,103	6.6	424	2.5
10	16,928	6,834	40.4	5,383	31.8	3,210	19.0	1,126	6.7	375	2.2
11	16,680	6,842	41.0	5,357	32.1	3,059	18.3	1,034	6.2	388	2.3
12	16,773	6,979	41.6	5,316	31.7	3,034	18.1	1,049	6.3	395	2.4
13	17,169	7,065	41.1	5,466	31.8	3,187	18.6	1,077	6.3	374	2.2
14	16,571	6,952	42.0	5,344	32.2	2,866	17.3	1,028	6.2	381	2.3
15	16,303	6,765	41.5	5,330	32.7	2,827	17.3	1,381	6.3	353	2.2
16	16,362	6,726	41.1	5,503	33.6	2,872	17.6	900	5.5	361	2.2
17	16,115	6,553	40.7	5,303	32.9	2,877	17.9	1,010	6.3	372	2.3
18	16,483	6,659	40.4	5,401	32.8	3,011	18.3	1,001	6.1	411	2.5
19	16,588	6,528	39.0	5,541	33.1	3,090	18.5	1,030	6.2	399	2.4
20	16,736	6,570	39.3	5,428	32.4	3,200	19.1	1,066	6.4	472	2.8
20(全国)	1,091,156	516,097	47.3	401,386	36.8	139,094	12.7	26,617	2.4	7,962	0.7

資料:厚生労働省【人口動態調査】

12. 保健所別出生時体重状況(平成20年)

(表17)

保健所		総	北	中	中	南	宮	八
体 重		数	部	部	央	部	古	重
			福	福	保	福	福	山
			祉	祉	健	祉	祉	福
			保	保	所	保	保	祉
			健	健	所	健	健	保
			所	所	所	所	所	健
			所	所	所	所	所	所
総 数	計	16,736	1,087	5,889	5,130	3,240	615	775
	男	8,663	577	3,005	2,666	1,718	304	393
	女	8,073	510	2,884	2,464	1,522	311	382
1,000g 未 満	計	68	8	19	22	14	1	4
	男 女	38 30	4 4	11 8	15 7	7 7	- 1	1 3
1,000g ゝ 1,400g	計	112	9	40	33	25	2	3
	男 女	59 53	5 4	18 22	18 15	15 10	1 1	2 1
1,500g ゝ 1,900g	計	243	19	98	63	47	6	10
	男 女	136 107	14 5	50 48	31 32	35 12	2 4	4 6
2,000g ゝ 2,400g	計	1,410	87	507	413	270	59	74
	男 女	655 755	33 54	224 283	205 208	128 142	29 30	36 38
2,500g ゝ 2,900g	計	6,486	456	2,247	2,015	1,257	213	298
	男 女	3,090 3,396	228 228	1,022 1,225	984 1,031	616 641	95 118	145 153
3,000g ゝ 3,400g	計	6,662	396	2,344	2,050	1,307	248	317
	男 女	3,591 3,071	212 184	1,282 1,062	1,108 942	696 611	129 119	164 153
3,500g ゝ 3,900g	計	1,607	98	579	486	299	81	64
	男 女	990 617	68 30	359 220	276 210	207 92	44 37	36 28
4,000g ゝ 4,400g	計	122	14	43	39	18	5	3
	男 女	85 37	13 1	30 13	24 15	11 7	4 1	3 -
4,500g ゝ 4,900g	計	10	-	6	3	-	-	1
	男 女	7 3	- -	4 2	2 1	- -	- -	1 -
5,000g 以 上	計	0	-	-	-	-	-	-
	男 女	0 0	- -	- -	- -	- -	- -	- -
不 詳	計	16	-	6	6	3	-	1
	男	12	-	5	3	3	-	1
	女	4	-	1	3	-	-	-
平 均 体 重	計	2,977	2,960	2,975	2,983	2,972	3,023	2,960
	男	3,009	3,000	3,021	3,004	2,997	3,053	2,988
	女	2,943	2,915	2,928	2,961	2,943	2,994	2,930

資料:平成20年衛生統計年報(人口動態編2)

13. 保健所別低体重児出生状況

(表18)

項目 保健所	出生数 ①	低 体 重 児	
		出生数 ②	出生率 (②/①)%
総 数	16,736	1,833	11.0%
北 部 福 祉 保 健 所	1,087	123	11.3%
中 部 福 祉 保 健 所	5,889	664	11.3%
中 央 保 健 所	5,130	531	10.4%
南 部 福 祉 保 健 所	3,240	356	11.0%
宮 古 福 祉 保 健 所	615	68	11.1%
八 重 山 福 祉 保 健 所	775	91	11.7%

資料：平成20年衛生統計年報(人口動態編)

* 平成20年低体重児(2,500g未満)は全出生数の11.0%であり、北部保健所管内(11.3%)、中部保健所管内(11.3%)、宮古保健所管内(11.1%)、八重山保健所管内(11.7%)は県平均より高く、中央保健所管内、南部保健所管内は県平均と同じか低い状況である。
平成19年度と比較して、低体重児出生率は減少しているが、全国的にも高い状況であるため、改善に向けて対策を講じる必要がある。

14. 年次別、低体重児出生状況(昭和52年～平成20年)

(表19)

項 目 年 次	出 生 数		平成6年まで2,500g以下出生 平成7年から2,500g未満出生			
	県	全 国	県		全 国	
			数	%	数	%
77 昭和52	21,794	1,755,100	1,711	8.0	97,457	5.6
78 53	21,493	1,708,643	1,548	7.5	94,563	5.5
79 54	20,596	1,642,580	1,511	7.4	90,395	5.5
80 55	20,281	1,576,889	1,493	7.4	88,585	5.6
81 56	19,744	1,529,455	1,384	7.0	86,407	5.6
82 57	19,946	1,515,392	1,481	7.4	84,367	5.6
83 58	20,038	1,508,687	1,504	7.5	85,839	6.0
84 59	20,392	1,489,780	1,510	7.4	84,736	5.7
85 60	20,657	1,431,577	1,607	7.8	82,181	5.7
86 61	20,399	1,382,946	1,632	8.0	80,327	5.8
87 62	19,475	1,346,658	1,529	7.9	79,017	5.9
88 63	18,903	1,314,006	1,478	7.8	78,244	6.0
89 平成元	18,111	1,246,802	1,474	8.1	75,527	6.2
90 2	17,088	1,221,585	1,468	8.6	79,332	6.5
91 3	17,637	1,223,245	1,558	8.8	81,570	6.7
92 4	17,421	1,208,989	1,626	9.3	82,777	6.8
93 5	17,154	1,188,282	1,575	9.2	83,299	7.0
94 6	17,377	1,238,328	1,526	8.8	90,418	7.3
95 7	16,751	1,187,064	1,559	9.3	89,112	7.5
96 8	17,064	1,206,555	1,655	9.7	90,882	7.5
97 9	16,614	1,191,665	1,658	10.0	93,837	7.9
98 10	16,928	1,203,147	1,739	10.3	97,612	8.1
99 11	16,680	1,177,669	1,715	10.3	99,163	8.4
2000 12	16,773	1,190,547	1,735	10.3	102,888	8.6
01 13	17,169	1,170,662	1,879	10.9	102,881	8.8
02 14	16,571	1,153,855	1,774	10.7	104,314	9.0
03 15	16,303	1,123,610	1,719	10.5	102,320	9.1
04 16	16,362	1,110,721	1,788	10.9	104,832	9.4
05 17	16,115	1,062,530	1,749	10.9	101,272	9.5
06 18	16,483	1,092,674	1,815	11.0	104,559	9.6
07 19	16,588	1,089,818	1,961	11.8	105,164	9.7
08 20	16,736	1,091,156	1,833	11.0	104,479	9.6

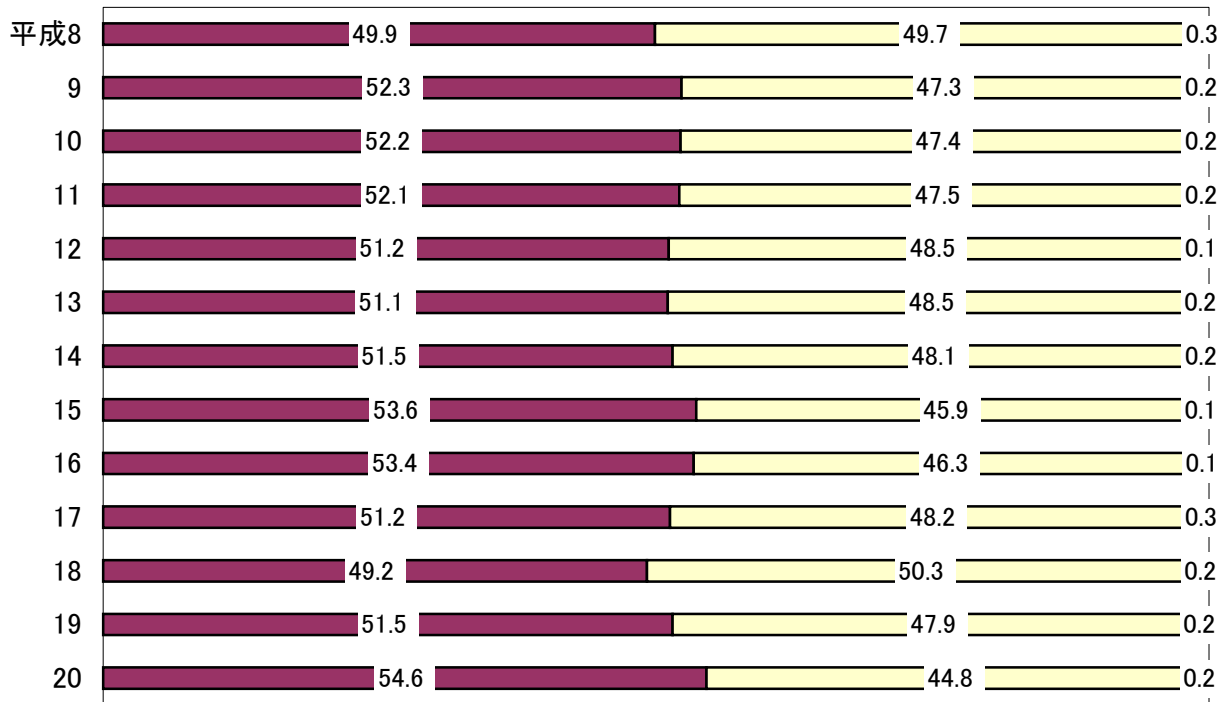
資料：平成20年度衛生統計年報(人口動態編)

* 母子保健法の改正により「低体重児」は平成7年より2,500g未満となった

15. 出生場所別の年次推移

■ 病院 □ 診療所 □ 助産所 ■ 自宅 □ その他

(図 8)



(表20)

年次	出生数	施設内における出生数						施設外における出生数			
		病 院		診 療 所		助産所		自 宅		そ の 他	
		数	%	数	%	数	%	数	%	数	%
平成8	17,064	8,520	49.9	8,477	49.7	43	0.3	21	0.1	3	0.0
9	16,614	8,681	52.3	7,858	47.3	34	0.2	33	0.2	8	0.0
10	16,928	8,840	52.2	8,032	47.4	26	0.2	34	0.2	4	0.0
11	16,680	8,686	52.1	7,928	47.5	34	0.2	28	0.2	4	0.0
12	16,773	8,576	51.2	8,138	48.5	23	0.1	26	0.2	10	0.1
13	17,169	8,772	51.1	8,331	48.5	27	0.2	29	0.2	10	0.1
14	16,571	8,542	51.5	7,970	48.1	26	0.2	29	0.2	4	0.0
15	16,303	8,746	53.6	7,487	45.9	23	0.1	36	0.2	11	0.1
16	16,362	8,736	53.4	7,570	46.3	24	0.1	28	0.2	4	0.0
17	16,115	8,249	51.2	7,767	48.2	46	0.3	39	0.2	14	0.0
18	16,483	8,106	49.2	8,297	50.3	32	0.2	37	0.2	11	0.1
19	16,588	8,542	51.5	7,946	47.9	36	0.2	49	0.3	15	0.1
20	16,736	9,130	54.6	7,506	44.8	41	0.2	48	0.3	11	0.1

資料: 厚生労働省【人口動態統計】

16. 市町村別施設別

施設別 保健所・市町村	総 数				病 院			診 療 所		
	総数	医師	助産師	その他	総数	医師	助産師	総数	医師	助産師
総 数	16,736	16,664	52	20	9,130	9,113	17	7,525	7,524	1
北部福祉保健所	1,087	1,083	2	2	237	237	-	843	843	-
名護市	744	742	-	2	161	161	-	579	579	-
国頭村	44	43	1	-	7	7	-	36	36	-
大宜味村	24	23	1	-	2	2	-	21	21	-
東村	15	15	-	-	4	4	-	11	11	-
今帰仁村	86	86	-	-	19	19	-	67	67	-
本部町	117	117	-	-	18	18	-	99	99	-
伊江村	30	30	-	-	9	9	-	20	20	-
伊平屋村	20	20	-	-	15	15	-	5	5	-
伊是名村	7	7	-	-	2	2	-	5	5	-
中部福祉保健所	5,889	5,866	16	7	3,929	3,926	3	1,933	1,932	1
宜野湾市	1,165	1,158	5	2	391	391	-	764	764	-
沖縄市	1,794	1,790	2	2	1,250	1,250	-	537	537	-
うるま市	1,355	1,351	4	-	1,090	1,089	1	262	262	-
恩納村	111	110	1	-	86	85	1	25	25	-
宜野座村	71	71	-	-	71	71	-	-	-	-
金武町	130	130	-	-	127	127	-	3	3	-
読谷村	411	410	-	1	327	327	-	82	82	-
嘉手納町	145	143	2	-	84	83	1	60	60	-
北谷町	339	338	-	1	185	185	-	152	152	-
北中城村	168	165	2	1	132	132	-	34	33	1
中城村	200	200	-	-	186	186	-	14	14	-
中央保健所	5,130	5,103	24	3	2,524	2,513	11	2,585	2,585	-
那覇市	3,466	3,449	15	2	1,741	1,732	9	1,715	1,715	-
浦添市	1,534	1,526	7	1	705	705	-	818	818	-
渡嘉敷村	9	9	-	-	3	3	-	6	6	-
座間味村	8	7	1	-	4	3	1	4	4	-
粟国村	2	2	-	-	2	2	-	-	-	-
渡名喜村	2	2	-	-	1	1	-	1	1	-
南大東村	11	11	-	-	3	3	-	8	8	-
北大東村	2	2	-	-	1	1	-	1	1	-
久米島町	96	95	1	-	64	63	1	32	32	-
南部福祉保健所	3,240	3,233	5	2	1,421	1,420	1	1,807	1,807	-
糸満市	690	689	-	1	229	229	-	459	459	-
豊見城市	843	841	1	1	359	358	1	481	481	-
南城市	324	323	1	-	164	164	-	159	159	-
西原町	408	406	2	-	217	217	-	188	188	-
与那原町	176	175	1	-	107	107	-	68	68	-
南風原町	524	524	-	-	214	214	-	310	310	-
八重瀬町	275	275	-	-	131	131	-	142	142	-
宮古福祉保健所	615	611	2	2	332	332	-	276	276	-
宮古島市	603	599	2	2	322	322	-	274	274	-
多良間村	12	12	-	-	10	10	-	2	2	-
八重山福祉保健所	775	768	3	4	687	685	2	81	81	-
石垣市	692	686	2	4	622	621	1	64	64	-
竹富町	64	64	-	-	52	52	-	11	11	-
与那国町	19	18	1	-	13	12	1	6	6	-

立合者別出生数

(表21)

助産所			自宅				その他			
総数	医師	助産師	総数	医師	助産師	その他	総数	医師	助産師	その他
22	10	12	48	15	22	11	11	2	0	9
2	2	-	3	1	2	-	2	-	-	2
1	1	-	1	1	-	-	2	-	-	2
-	-	-	1	-	1	-	-	-	-	-
-	-	-	1	-	1	-	-	-	-	-
-	-	-	-	-	-	-	-	-	-	-
-	-	-	-	-	-	-	-	-	-	-
1	1	-	-	-	-	-	-	-	-	-
-	-	-	-	-	-	-	-	-	-	-
5	1	4	17	6	8	3	5	1	-	4
1	-	1	8	3	4	1	1	-	-	1
1	-	1	5	3	1	1	1	-	-	1
1	-	1	2	-	2	-	-	-	-	-
-	-	-	-	-	-	-	-	-	-	-
-	-	-	-	-	-	-	-	-	-	-
-	-	-	-	-	-	-	2	1	-	1
-	-	-	1	-	1	-	-	-	-	-
1	1	-	-	-	-	-	1	-	-	1
1	-	1	1	-	-	1	-	-	-	-
-	-	-	-	-	-	-	-	-	-	-
8	3	5	11	2	8	1	2	-	-	2
3	2	1	6	-	5	1	1	-	-	1
5	1	4	5	2	3	-	1	-	-	1
-	-	-	-	-	-	-	-	-	-	-
-	-	-	-	-	-	-	-	-	-	-
-	-	-	-	-	-	-	-	-	-	-
-	-	-	-	-	-	-	-	-	-	-
3	2	1	7	3	3	1	2	1	-	1
-	-	-	2	1	-	1	-	-	-	-
1	1	-	1	1	-	-	1	-	-	1
-	-	-	1	-	1	-	-	-	-	-
2	1	1	1	-	1	-	-	-	-	-
-	-	-	1	-	1	-	-	-	-	-
-	-	-	1	1	-	-	1	1	-	-
2	1	1	5	2	1	2	-	-	-	-
2	1	1	5	2	1	2	-	-	-	-
-	-	-	-	-	-	-	-	-	-	-
2	1	1	5	1	-	4	-	-	-	-
2	1	1	4	-	-	4	-	-	-	-
-	-	-	1	1	-	-	-	-	-	-
-	-	-	-	-	-	-	-	-	-	-

資料：平成20年衛生統計年報(人口動態編)※一部修正済み

17. 保健所別、年齢別死亡数(0～19歳)

(表22)

年 齢		保健所	総	北	中	中	南	宮	八
			数	部	部	央	部	古	重
				福	福	保	福	福	山
				祉	祉	健	祉	祉	福
				保	保	所	保	保	祉
				健	健		健	健	保
				所	所		所	所	健
									所
総	死	計	9,492	889	3,019	2,843	1,730	605	406
		男	5,196	481	1,631	1,520	988	328	248
		女	4,296	408	1,388	1,323	742	277	158
0	0	計	34	3	11	7	9	1	3
		男	26	3	6	7	7	-	3
		女	8	-	5	-	2	1	-
	1	計	4	1	1	1	1	-	-
		男	1	1	-	-	-	-	-
	女	3	-	1	1	1	-	-	
	2	計	4	-	3	1	-	-	-
		男	3	-	2	1	-	-	-
	女	1	-	1	-	-	-	-	
	3	計	-	-	-	-	-	-	-
		男	-	-	-	-	-	-	-
	女	-	-	-	-	-	-	-	
4	計	2	1	-	-	1	-	-	
	男	-	-	-	-	-	-	-	
女	2	1	-	-	1	-	-		
0	}	計	44	5	15	9	11	1	3
		男	30	4	8	8	7	-	3
		女	14	1	7	1	4	1	-
5	}	計	6	-	2	1	1	-	2
		男	5	-	1	1	1	-	2
女	1	-	1	-	-	-	-		
10	}	計	5	1	2	1	1	-	-
		男	2	-	1	1	-	-	-
女	3	1	1	-	1	-	-		
15	}	計	21	1	8	4	4	3	1
		男	13	-	4	4	2	3	-
		女	8	1	4	-	2	-	1
合	}	計	76	7	27	15	17	4	6
		男	50	4	14	14	10	3	5
		女	26	3	13	1	7	1	1

資料:平成20年衛生統計年報(人口動態編)

*19歳以下の死亡は全死亡の0.8%を占め、年齢別には0～4歳が最も多い。

18. 年次別、死因別乳児死亡数

(表23)

項目	年次	平成15年	平成16年	平成17年	平成18年	平成19年	平成20年
	総数	42	48	40	39	42	34
1	腸管感染症						
2	敗血症		3	1	1	2	
3	麻疹						
4	ウイルス肝炎						
5	その他の感染症及び寄生虫病	1				1	2
6	悪性新生物			1			
	白血病						
	その他の悪性新生物			1			
7	その他の新生物						
8	栄養失調症及びその他栄養欠乏症						
9	代謝障害			2			
10	髄膜炎						
11	脊髄筋萎縮症及び関連症候群						
12	脳性麻痺						
13	心疾患(高血圧性を除く)		4	5	1	2	
14	脳血管疾患						
15	インフルエンザ				1		
16	肺炎		1	1	2		3
17	喘息	1					
18	ヘルニア及び腸閉塞	1				1	
19	肝疾患						
20	腎不全						
21	周産期に発生した病態	16	8	11	7	10	12
	妊娠期間及び胎児発育に関連する障害	4		1		4	2
	出産外傷						
	出生時仮死		1	1	1		3
	新生児の呼吸窮(促)迫	3	2		1		1
	周産期に発生した肺出血						
	周産期に発生した心血管障害	2		1			
	その他の周産期に特異的な呼吸障害及び心血管障害	3	2	2	1		3
	新生児の細菌性敗血症	1		3	3		1
	その他の周産期に特異的な感染症						
	出血性障害及び血液障害	1	2			5	2
	その他の病態	2	1	3	1	1	
22	先天奇形、変形及び染色体異常	18	22	13	14	13	8
	神経系の先天奇形		3			1	1
	心臓の先天奇形	5	9	6	5	6	1
	その他の循環器系の先天奇形	4	3	1	2	2	1
	呼吸器系の先天奇形	4	2				
	消化器系の先天奇形						1
	筋骨格系の先天奇形及び変形	1				2	1
	その他の先天奇形及び変形		1	2	2	1	
	染色体異常、他に分類されないもの	4	4	4	5	1	3
23	乳幼児突然死症候群		1	3	5	2	3
24	その他のすべての疾患	3	5	2	3	6	5
25	不慮の事故	2	3	1	5	3	
	交通事故				1		
	転倒・転落		1				
	不慮の溺死及び溺水						
	胃内容物の誤えん及び気道閉塞を生じた食物等の誤えん(吸引)	1	1		1		
	その他の不慮の窒息	1		1	1	2	
	煙、火及び火炎への曝露						
	有害物質による不慮の中毒及び有害物質への曝露						
	その他の不慮の事故				2	1	
26	他殺		1			1	
27	その他の外因					1	1

平成17年度より第10回修正国際疾病、障害及び死因分類適用に伴い死因分類変更があった

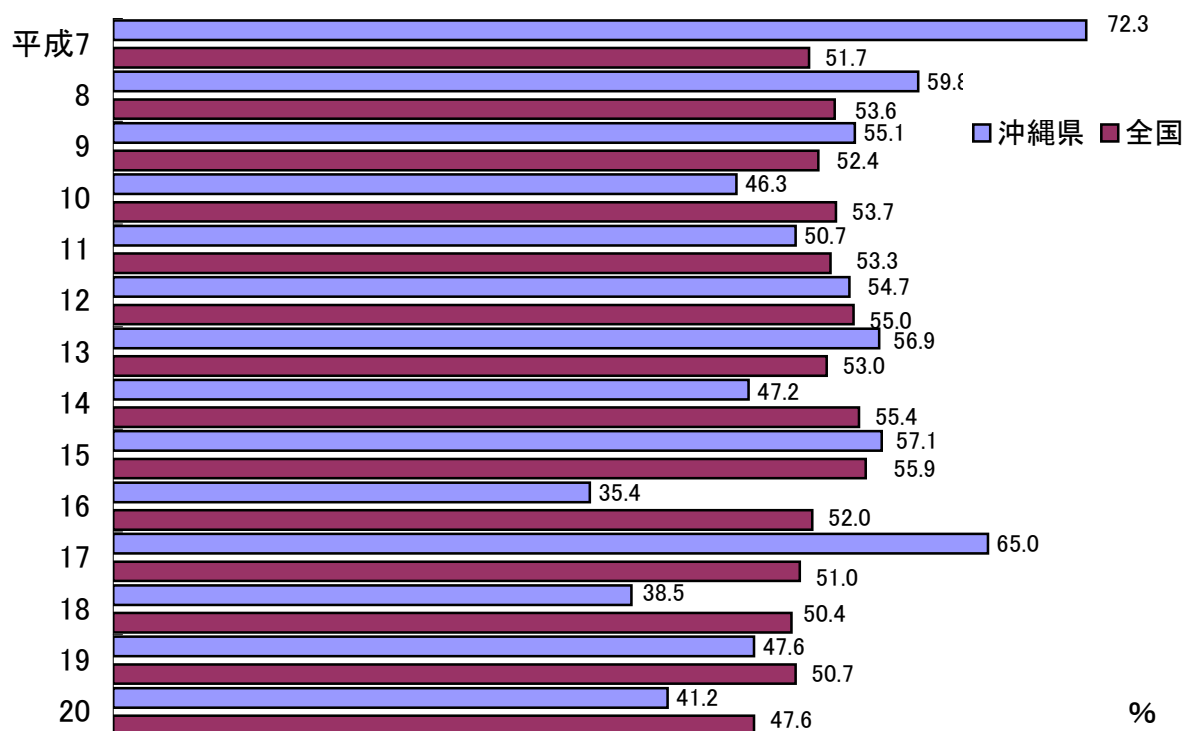
19. 年次別、死因別新生児死亡数

(表24)

項目	年次	平成15年	平成16年	平成17年	平成18年	平成19年	平成20年
	総数	24	17	26	15	20	14
1	腸管感染症						
2	敗血症		1	1	1		
3	麻疹						
4	ウイルス肝炎						
5	その他の感染症及び寄生虫病						1
6	悪性新生物				0		
	白血病						
	その他の悪性新生物						
7	その他の新生物						
8	栄養失調症及びその他栄養欠乏症						
9	代謝障害			1			
10	髄膜炎						
11	脊髄筋萎縮症及び関連症候群						
12	脳性麻痺						
13	心疾患(高血圧性を除く)			2			
14	脳血管疾患						
15	インフルエンザ						
16	肺炎						
17	喘息						
18	ヘルニア及び腸閉塞						
19	肝疾患						
20	腎不全						
21	周産期に発生した病態	15	7	10	6	9	10
	妊娠期間及び胎児発育に関連する障害	3		1		4	2
	出産外傷						
	出生時仮死		1	1	1		3
	新生児の呼吸窮(促)迫	3	2		1		1
	周産期に発生した肺出血						
	周産期に発生した心血管障害	2		1	1		
	その他の周産期に特異的な呼吸障害及び心血管障害	3	2	2			1
	新生児の細菌性敗血症	1		3	2		1
	その他の特異的な感染症						
	出血性障害及び血液障害	1	1			5	2
	その他の発生した病態	2	1	2	1		
22	先天奇形、変形及び染色体異常	9	8	10	8	9	3
	神経系の先天奇形		1			1	1
	心臓の先天奇形	2	4	5	3	3	
	その他の循環器系の先天奇形	1	2	1		1	1
	呼吸器系の先天奇形	3	1				
	消化器系の先天奇形						
	筋骨格系の先天奇形及び変形	1				2	1
	その他の先天奇形及び変形			2	2	1	
	染色体異常、他に分類されないもの	2		2	3	1	
23	乳幼児突然死症候群			1			
24	その他のすべての疾患		1	1		1	
25	不慮の事故						
	交通事故						
	転倒・転落						
	不慮の溺死及び溺水						
	胃内容物の誤えん及び気道閉塞を生じた食物等の誤えん(吸引)						
	その他の不慮の窒息						
	煙、火及び火炎への曝露						
	有害物質による不慮の中毒及び有害物質への曝露						
	その他の不慮の事故						
26	他殺					1	
27	その他の外因						

平成17年度より第10回修正国際疾病、障害及び死因分類適用に伴い死因分類変更があった

20. 乳児死亡に占める新生児死亡の割合



21. 生存期間別乳児死亡の推移

(出生千対) (表25)

年次	総数		再 計						4週以上 6ヵ月 未満		6~11ヵ月	
			4週未満		1週未満		1日未満					
	数	率	数	率	数	率	数	率	数	率	数	率
平成4	88	5.1	50	2.9	33	1.9	15	0.9	24	1.4	14	0.8
5	85	5.0	47	2.7	34	2.0	18	1.0	29	1.7	9	0.5
6	95	5.5	56	3.2	43	2.5	21	1.2	27	1.6	12	0.7
7	83	5.0	60	3.6	34	2.0	18	1.1	19	1.1	4	0.2
8	87	5.1	52	3.0	37	2.2	20	1.2	26	1.5	9	0.5
9	89	5.4	49	2.9	34	2.0	18	1.1	32	1.9	8	0.5
10	95	5.6	44	2.6	31	1.8	16	0.9	32	2.0	19	1.1
11	75	4.5	38	2.3	29	1.7	20	1.2	28	1.7	9	0.5
12	75	4.5	41	2.4	22	1.3	12	0.7	29	1.7	5	0.3
13	65	3.8	37	2.2	28	1.6	4	0.2	17	0.1	11	0.6
14	53	3.2	25	1.5	18	1.1	11	0.7	18	1.1	10	0.6
15	42	2.6	24	1.5	20	1.2	12	0.7	13	0.8	5	0.3
16	48	2.9	17	1.0	9	0.6	5	0.3	17	1.0	14	0.9
17	40	2.5	26	1.6	12	0.7	6	0.4	9	0.6	5	0.3
18	39	2.4	15	0.9	10	0.6	7	0.4	17	1.0	7	0.4
19	42	2.5	20	1.2	15	0.9	9	0.5	16	1.0	6	0.4
20	34	2.0	14	0.8	11	0.7	9	0.5	12	0.7	8	0.5

資料:厚生労働省【人口動態調査】

22. 母の年齢別、妊娠週数別死産数(平成20年)

(表26)

年齢	週数	総数	12～15週	16～19	20～23	24～27	28～31	32～35	36～39	40週以上	不詳
			(4ヵ月)	(5ヵ月)	(6ヵ月)	(7ヵ月)	(8ヵ月)	(9ヵ月)	(10ヵ月)	(11ヵ月以上)	
総 数	計	595	260	192	109	13	7	4	7	3	-
	自然	266	86	89	57	13	7	4	7	3	-
	人工	329	174	103	52	-	-	-	-	-	-
	不明	-	-	-	-	-	-	-	-	-	-
14 歳 以 下	計	4	1	1	2	-	-	-	-	-	-
	自然	1	-	-	1	-	-	-	-	-	-
	人工	3	1	1	1	-	-	-	-	-	-
	不明	-	-	-	-	-	-	-	-	-	-
15 ～ 19 歳	計	74	43	14	15	1	1	-	-	-	-
	自然	5	2	1	-	1	1	-	-	-	-
	人工	69	41	13	15	-	-	-	-	-	-
	不明	-	-	-	-	-	-	-	-	-	-
20 ～ 24 歳	計	114	57	34	15	4	2	1	1	-	-
	自然	41	15	11	7	4	2	1	1	-	-
	人工	73	42	23	8	-	-	-	-	-	-
	不明	-	-	-	-	-	-	-	-	-	-
25 ～ 29 歳	計	123	48	40	24	3	1	1	4	2	-
	自然	65	15	23	16	3	1	1	4	2	-
	人工	58	33	17	8	-	-	-	-	-	-
	不明	-	-	-	-	-	-	-	-	-	-
30 ～ 34 歳	計	145	58	51	30	3	2	-	1	-	-
	自然	80	31	27	16	3	2	-	1	-	-
	人工	65	27	24	14	-	-	-	-	-	-
	不明	-	-	-	-	-	-	-	-	-	-
35 ～ 39 歳	計	97	37	38	16	2	1	1	1	1	-
	自然	57	18	21	12	2	1	1	1	1	-
	人工	40	19	17	4	-	-	-	-	-	-
	不明	-	-	-	-	-	-	-	-	-	-
40 ～ 44 歳	計	35	14	13	7	-	-	1	-	-	-
	自然	17	5	6	5	-	-	1	-	-	-
	人工	18	9	7	2	-	-	-	-	-	-
	不明	-	-	-	-	-	-	-	-	-	-
45 ～ 49 歳	計	3	2	1	-	-	-	-	-	-	-
	自然	-	-	-	-	-	-	-	-	-	-
	人工	3	2	1	-	-	-	-	-	-	-
	不明	-	-	-	-	-	-	-	-	-	-
不 詳	計	-	-	-	-	-	-	-	-	-	-
	自然	-	-	-	-	-	-	-	-	-	-
	人工	-	-	-	-	-	-	-	-	-	-
	不明	-	-	-	-	-	-	-	-	-	-

資料:平成20年衛生統計年報(人口動態編)

23. 保健所別・男女別・日本人人口

単位:人 (表27)

保健所名	市町村名	人口		
		総数	男	女
沖 縄 県		1,370,415	670,649	699,766
北 部 福 祉 保 健 所		102,103	51,335	50,768
	名 護 市	60,494	30,350	30,144
	国 頭 村	5,300	2,655	2,645
	大 宜 味 村	3,257	1,672	1,585
	東 今 婦 仁 村	1,759	958	801
	本 部 町	9,395	4,681	4,714
	伊 江 村	14,006	6,996	7,010
	伊 平 屋 村	4,874	2,449	2,425
	伊 是 名 村	1,401	704	697
		1,617	870	747
中 部 福 祉 保 健 所		468,338	228,520	239,818
	宜 野 湾 市	90,699	43,972	46,727
	沖 縄 市	128,114	61,630	66,484
	う る ま 市	113,817	56,436	57,381
	恩 納 村	9,610	4,802	4,808
	宜 野 座 村	5,182	2,573	2,609
	金 武 町	10,742	5,250	5,492
	読 谷 村	37,437	18,464	18,973
	嘉 手 納 町	13,515	6,550	6,965
	北 谷 町	26,945	12,965	13,980
	北 中 城 村	15,633	7,524	8,109
	中 城 村	16,644	8,354	8,290
中 央 保 健 所		433,707	209,831	223,876
	那 覇 市	312,008	149,749	162,259
	浦 添 市	107,860	52,690	55,170
	渡 嘉 敷 村	782	413	369
	座 間 味 村	1,003	510	493
	粟 国 村	873	464	409
	渡 名 喜 村	487	305	182
	南 大 東 村	1,401	784	617
	北 大 東 村	567	338	229
	久 米 島 町	8,726	4,578	4,148
南 部 福 祉 保 健 所		260,527	128,739	131,788
	糸 満 市	56,195	27,987	28,208
	豊 見 城 市	55,230	26,900	28,330
	南 城 市	39,337	19,747	19,590
	西 原 町	34,194	17,005	17,189
	与 那 原 町	15,335	7,382	7,953
	南 風 原 町	34,766	17,189	17,577
	八 重 瀬 町	25,470	12,529	12,941
宮 古 福 祉 保 健 所		53,445	26,277	27,168
	宮 古 島 市	52,190	25,589	26,601
	多 良 間 村	1,255	688	567
八 重 山 福 祉 保 健 所		52,295	25,947	26,348
	石 垣 市	46,460	22,949	23,511
	竹 富 町	4,128	2,114	2,014
	与 那 国 町	1,707	884	823

平成20年 衛生統計年報(人口動態編)