

市町村母子保健

1. 市町村の世帯数及び人口

(表20)

保健所名	市町村名	世帯数 (世帯)	人 口		
			総数	男	女
沖 縄 県		488,368	1,361,594	668,502	693,092
北 部 福 祉 保 健 所		37,626	102,483	51,469	51,014
	名 護 市	22,201	59,463	29,823	29,640
	国 頭 村	2,145	5,546	2,773	2,773
	大 宜 味 村	1,285	3,371	1,716	1,655
	東 村	709	1,825	1,004	821
	今 帰 仁 村	3,198	9,476	4,714	4,762
	本 部 町	4,878	14,383	7,163	7,220
	伊 江 村	1,899	5,110	2,562	2,548
	伊 平 屋 村	584	1,547	775	772
	伊 是 名 村	727	1,762	939	823
中 部 福 祉 保 健 所		161,979	464,371	227,750	236,621
	宜 野 湾 市	34,738	89,769	43,879	45,890
	沖 縄 市	44,650	126,400	60,896	65,504
	う る ま 市	37,212	113,535	56,598	56,937
	恩 納 村	3,500	9,635	4,869	4,766
	宜 野 座 村	1,615	5,042	2,518	2,524
	金 武 町	4,056	10,619	5,162	5,457
	読 谷 村	11,803	37,306	18,525	18,781
	嘉 手 納 町	4,667	13,629	6,650	6,979
	北 谷 町	9,309	26,848	13,048	13,800
	北 中 城 村	5,096	15,790	7,564	8,226
	中 城 村	5,333	15,798	8,041	7,757
中 央 保 健 所		166,974	432,989	210,313	222,676
	那 覇 市	122,613	312,393	150,463	161,930
	浦 添 市	38,314	106,049	52,128	53,921
	渡 嘉 敷 村	380	790	420	370
	座 間 味 村	532	1,077	544	533
	粟 国 村	414	936	494	442
	渡 名 喜 村	287	531	324	207
	南 大 東 村	668	1,448	816	632
	北 大 東 村	283	588	336	252
	久 米 島 町	3,483	9,177	4,788	4,389
南 部 福 祉 保 健 所		79,978	255,717	126,575	129,142
	糸 満 市	17,703	55,816	27,795	28,021
	豊 見 城 市	16,688	52,516	25,566	26,950
	西 原 町	11,280	33,733	16,838	16,895
	南 城 市	11,561	39,651	19,956	19,695
	八 重 瀬 町	7,424	25,121	12,408	12,713
	与 那 原 町	5,138	15,343	7,385	7,958
	南 風 原 町	10,184	33,537	16,627	16,910
宮 古 福 祉 保 健 所		21,074	54,863	27,013	27,850
	宮 古 島 市	20,570	53,493	26,268	27,225
	多 良 間 村	504	1,370	745	625
八 重 山 福 祉 保 健 所		20,737	51,171	25,382	25,789
	石 垣 市	17,798	45,183	22,312	22,871
	竹 富 町	2,137	4,192	2,131	2,061
	与 那 国 町	802	1,796	939	857

注)人口は、平成17年10月1日現在推計人口(総人口)である。

資料:平成17衛生統計年報

2. 市町村別、保健所別妊娠届出状況

(表21)

項目 保健所 市町村	妊娠届出総数	妊 娠 週 数 (月) 数									
		満11週以内 (第3月以内)		満12週～19週 (第4月～第5月)		満20週～27週 (第6月～第7月)		満28週以上 (第8月以上)		不 詳	
		数	率	数	率	数	率	数	率	数	率
總 数	16,711	12,169	72.8	3,862	23.1	460	2.8	202	1.2	18	0.1
北部保健所	1,041	788	75.7	205	19.7	31	3.0	13	1.2	4	0.4
国頭村	46	33	71.7	10	21.7	2	4.3	1	2.2	-	-
大宜味村	16	9	56.3	6	37.5	-	-	1	6.3	-	-
東村	16	13	81.3	3	18.8	-	-	-	-	-	-
今帰仁村	96	63	65.6	29	30.2	1	1.0	3	3.1	-	-
本部町	129	99	76.7	26	20.2	4	3.1	-	-	-	-
名護市	686	540	78.7	115	16.8	20	2.9	7	1.0	4	0.6
伊江村	28	15	53.6	9	32.1	3	10.7	1	3.6	-	-
伊平屋村	12	6	50.0	6	50.0	-	-	-	-	-	-
伊是名村	12	10	83.3	1	8.3	1	8.3	-	-	-	-
中部保健所	5,938	4,340	73.1	1,375	23.2	145	2.4	69	1.2	9	0.2
恩納村	105	93	88.6	12	11.4	-	-	-	-	-	-
宜野座村	57	48	84.2	6	10.5	-	-	3	5.3	-	-
金武町	134	94	70.1	35	26.1	2	1.5	3	2.2	-	-
うるま市	1,347	964	71.6	309	22.9	48	3.6	26	1.9	-	-
沖縄市	1,732	1,282	74.0	395	22.8	40	2.3	15	0.9	-	-
読谷村	451	350	77.6	89	19.7	6	1.3	6	1.3	-	-
嘉手納町	124	83	66.9	33	26.6	3	2.4	3	2.4	2	1.6
北谷町	343	258	75.2	73	21.3	8	2.3	4	1.2	-	-
北中城村	222	178	80.2	31	14.0	5	2.3	2	0.9	6	2.7
中城村	178	139	78.1	35	19.7	2	1.1	1	0.6	1	0.6
宜野湾市	1,245	851	68.4	357	28.7	31	2.5	6	0.5	-	-
中央保健所	5,415	3,977	73.4	1,239	22.9	136	2.5	63	1.2	-	-
那覇市	3,755	2,797	74.5	810	21.6	104	2.8	44	1.2	-	-
浦添市	1,528	1,077	70.5	407	26.6	27	1.8	17	1.1	-	-
久米島町	93	74	79.6	16	17.2	2	2.2	1	1.1	-	-
渡嘉敷村	6	5	83.3	-	-	1	16.7	-	-	-	-
座間味村	13	10	76.9	2	15.4	1	7.7	-	-	-	-
粟国村	5	3	60.0	2	40.0	-	-	-	-	-	-
渡名喜村	2	1	50.0	-	-	1	50.0	-	-	-	-
南大東村	11	8	72.7	2	18.2	-	-	1	9.1	-	-
北大東村	2	2	100.0	-	-	-	-	-	-	-	-
南部保健所	3,079	2,242	72.8	697	22.6	105	3.4	30	1.0	5	0.2
西原町	378	274	72.5	88	23.3	9	2.4	4	1.1	3	0.8
豊見城村	746	570	76.4	147	19.7	23	3.1	5	0.7	1	0.1
糸満市	725	517	71.3	170	23.4	28	3.9	9	1.2	1	0.1
南城市	360	243	67.5	98	27.2	13	3.6	6	1.7	-	-
与那原町	151	123	81.5	21	13.9	6	4.0	1	0.7	-	-
八重瀬町	251	168	66.9	64	25.5	14	5.6	5	2.0	-	-
南風原町	468	347	74.1	109	23.3	12	2.6	-	-	-	-
宮古保健所	564	405	71.8	116	20.6	27	4.8	16	2.8	-	-
宮古島市	548	393	71.7	113	20.6	26	4.7	16	2.9	-	-
多良間村	16	12	75.0	3	18.8	1	6.3	-	-	-	-
八重山保健所	674	417	61.9	230	34.1	16	2.4	11	1.6	-	-
石垣市	589	373	63.3	192	32.6	13	2.2	11	1.9	-	-
竹富町	68	35	51.5	32	47.1	1	1.5	-	-	-	-
与那国町	17	9	52.9	6	35.3	2	11.8	-	-	-	-
合 計	16,711	12,169	72.8	3,862	23.1	460	2.8	202	1.2	18	0.1

3. 年次別母子健康手帳交付状況

(表22)

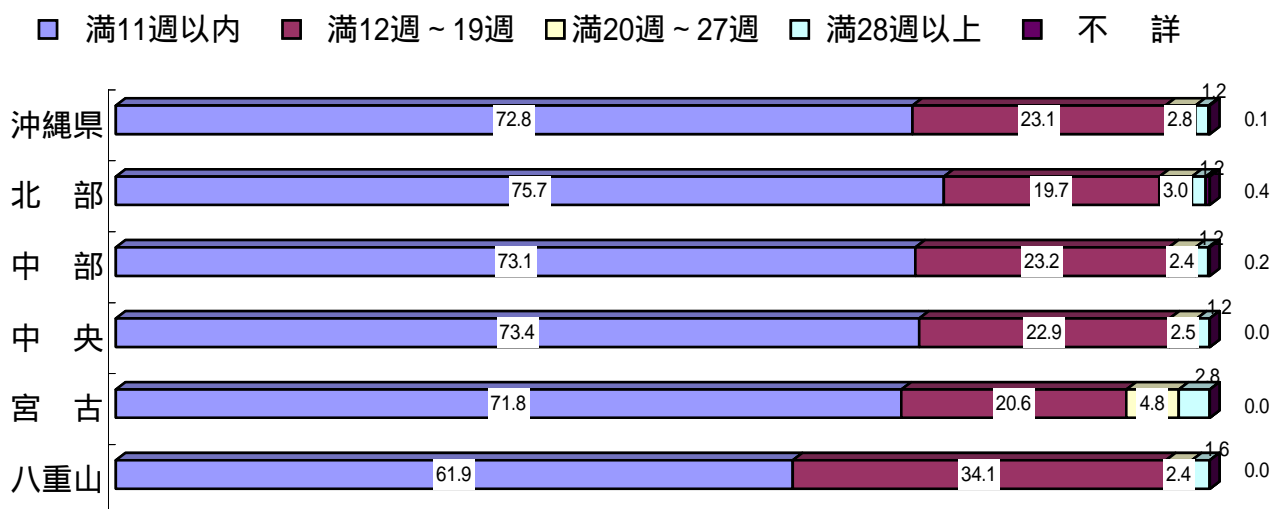
年	総交付数	妊娠届出総数	妊娠週数(月)数										出生後交付		外国人への交付	
			満11週以内 (第3月以内)		満12週～19週 (第4月～第5月)		満20週～27週 (第6月～第7月)		満28週以上 (第8月以上)		不詳					
			数	率	数	率	数	率	数	率	数	率	数	率	数	率
昭和 52年	22,283	21,851	5,234	24.0	12,185	55.8	3,133	14.3	1,195	5.5	104	0.5	432	1.9		
53年	21,816	21,479	5,648	26.3	11,823	55.0	2,803	13.0	1,088	5.1	117	0.5	337	1.5		
54年	21,674	21,353	6,355	29.8	11,031	51.7	2,807	13.1	1,077	5.0	83	0.4	321	1.5		
55年	20,577	20,293	6,750	33.3	10,181	50.2	2,374	11.7	869	4.3	119	0.6	284	1.3		
56年	20,711	20,458	7,336	35.9	10,029	49.0	2,248	11.0	783	3.8	62	0.3	253	1.2		
57年	20,877	20,710	7,742	37.4	9,950	48.0	2,226	10.7	752	3.6	40	0.2	167	0.8		
58年	21,076	20,855	8,022	38.5	9,918	47.6	2,137	10.2	755	3.6	23	0.1	221	1.0		
59年	21,757	21,528	9,148	42.5	9,649	44.8	1,976	9.2	736	3.4	19	0.1	229	1.0		
60年	21,263	21,037	9,582	45.5	8,947	42.5	1,695	8.1	755	3.6	58	0.3	226	1.0		
61年	20,846	20,657	10,019	48.5	8,399	40.7	1,517	7.3	696	3.4	26	0.1	189	0.9		
62年	20,291	20,136	10,416	51.7	7,695	38.2	1,405	7.0	613	3.0	7	0.0	155	0.8		
63年	19,359	19,050	10,551	55.4	6,755	35.5	1,178	6.2	563	3.0	3	0.0	189	1.0		
平成 元年	18,823	18,653	11,170	59.9	5,986	32.1	1,056	5.7	437	2.3	4	0.0	170	0.9		
2年	18,078	17,897	10,761	60.1	5,727	32.0	980	5.5	425	2.4	4	0.0	181	1.0		
3年	18,191	18,007	11,635	64.6	5,263	29.2	723	4.0	380	2.1	6	0.0	184	1.0		
4年	18,050	17,864	11,574	64.8	4,991	27.9	870	4.9	424	2.4	5	0.0	186	1.0		
5年	17,955	17,773	11,789	66.3	4,773	26.9	801	4.5	398	2.2	12	0.1	182	1.0		
6年	17,980	17,807	11,976	67.3	4,611	25.9	821	4.6	397	2.2	2	0.0	173	0.9		
7年	17,421	17,261	11,826	68.5	4,252	24.6	754	4.4	415	2.4	14	0.1	160	0.9		
8年	17,679	17,497	12,183	69.6	4,240	24.2	712	4.1	352	2.0	10	0.1	182	1.0		
9年	17,456	17,282	12,275	71.0	3,991	23.1	695	4.0	299	1.7	22	0.1	174	1.0		
10年	17,580	17,387	12,560	72.2	3,830	22.0	669	3.8	315	1.8	13	0.1	193	1.1		
11年	17,300	17,087	12,455	72.9	3,662	21.4	638	3.7	272	1.6	60	0.4	213	1.2		
12年	17,670	17,502	12,455	71.2	4,073	23.3	649	3.7	295	1.7	30	0.2	168	1.0		
13年	17,233	17,003	12,232	71.9	3,858	22.7	632	3.7	245	1.4	36	0.2	230	1.3		
14年	17,085	16,927	12,178	71.9	3,836	22.7	632	3.7	245	1.4	36	0.2	230	1.3		
15年	16,996	16,767	12,064	72.0	3,838	22.9	530	3.2	267	1.6	68	0.4	229	1.3	155	0.9
16年	16,788	16,615	11,341	68.3	4,280	25.8	707	4.3	259	1.6	28	0.2	173	1.0	99	0.6
17年	16,848	16,711	12,169	72.8	3,862	23.1	460	2.8	202	1.2	18	0.1	137	0.8	146	0.9

	17年	16,848	16,711	12,169	72.8	3,862	23.1	460	2.8	202	1.2	18	0.1	137	0.8	147	0.9
再掲	19才以下	657	652	316	48.5	241	38.5	68	11.4	26	4.4	1	0.8	3	0.5	2	0.3
	35才以上	2,767	2,713	2,016	74.3	588	19.9	60	3.0	48	1.4	28	0.2	28	1.0	28	1.0

* 双胎以上の交付は、出生後交付に含まれている。また、外国人への交付は平成15年度から集計を行った。

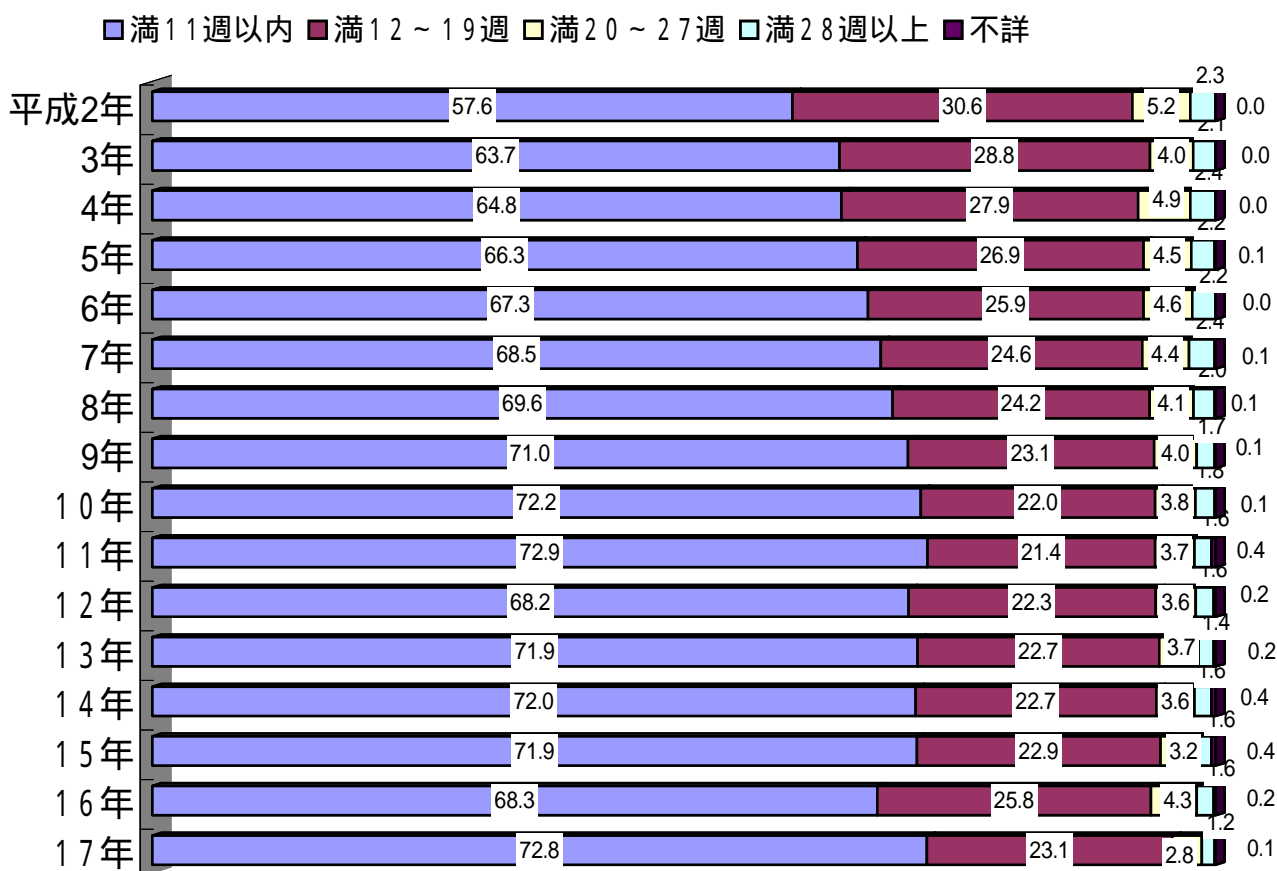
4. 保健所別妊娠届出状況

(図10)



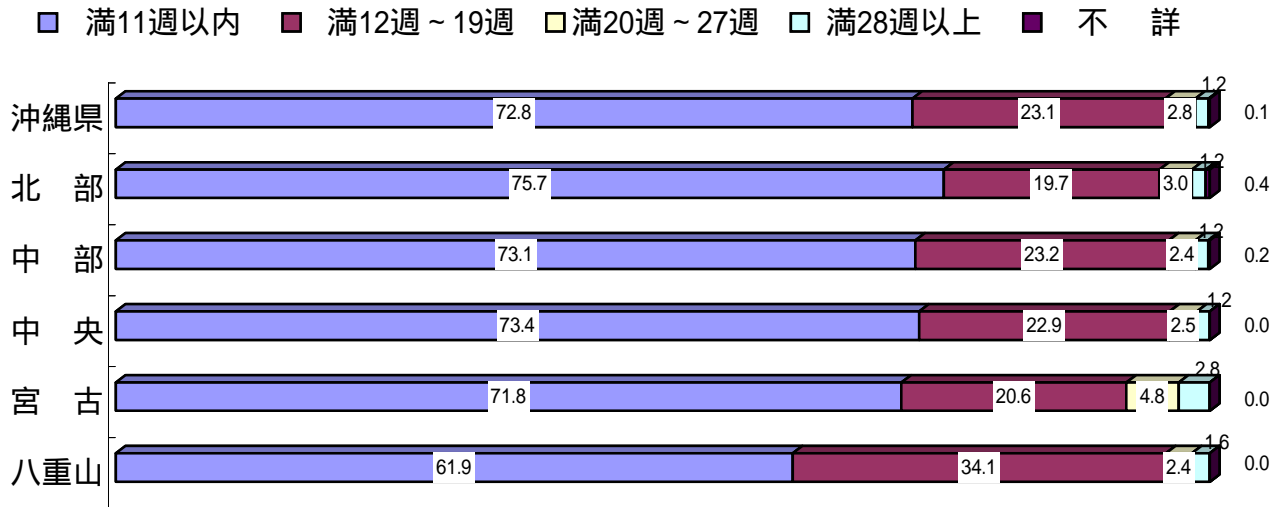
5. 妊娠届出の年次推移

(図11)



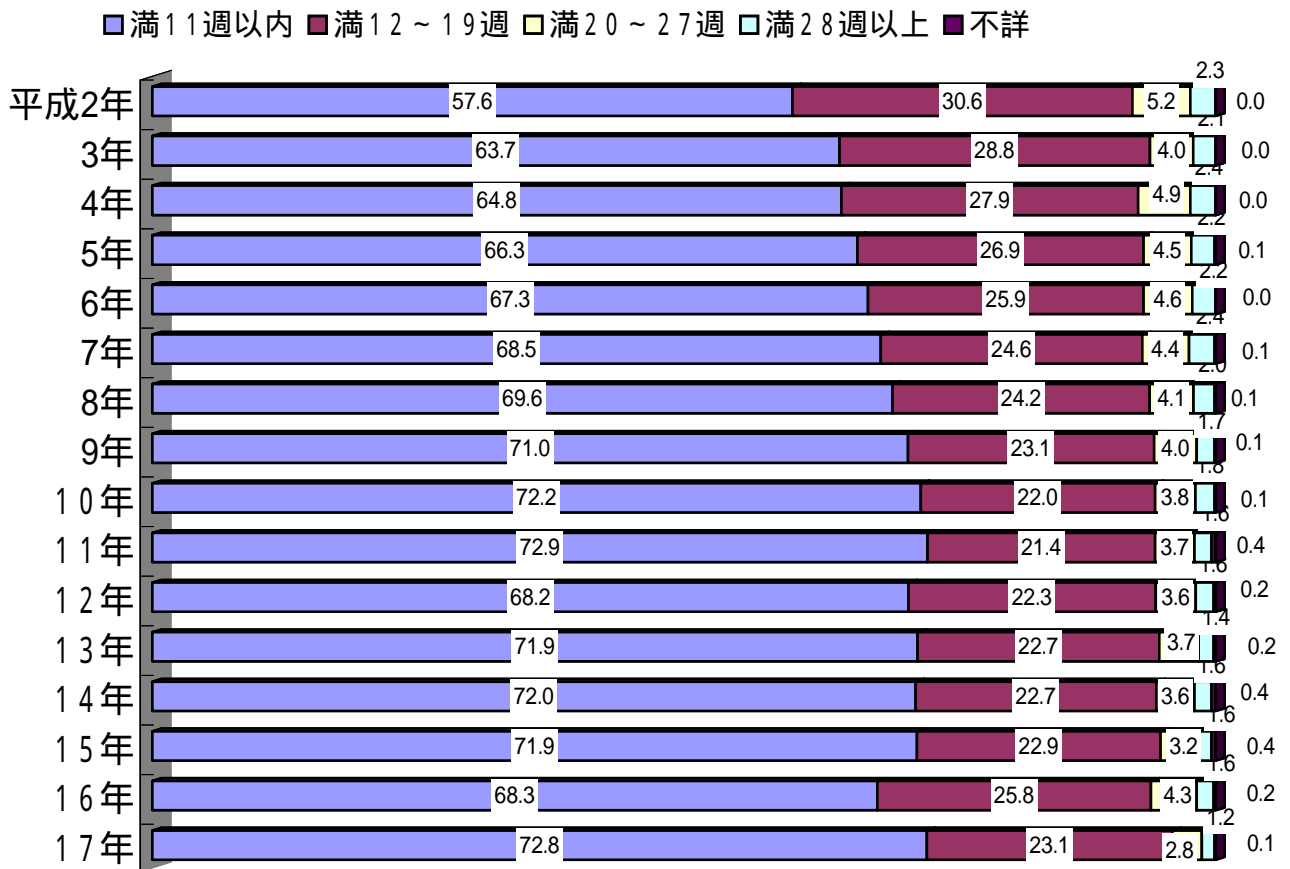
4. 保健所別妊娠届出状況

(図10)



5. 妊娠届出の年次推移

(図11)



6 . 市町村母子保健事業

母子保健の向上を図るには、各種の母子保健対策を効率的に実施することが肝要で、特に住民に密着した市町村段階で充実・強化することがより必要である。このような主旨に沿って昭和52年度からメニュー事業として実施されてきた各種母子保健事業が整理統合され、平成2年度には新たに地域母子保健特別モデル事業、平成3年度には思春期における保健・福祉体験学習事業、乳幼児健全発達支援相談指導事業が追加された。

平成7年度には、これらの事業が保健と福祉の両面から子どもが健やかに生まれ育つ環境づくりの基盤整備を総合的に推進するために「子どもにやさしい街づくり事業」として統合され、平成9年度には育児等健康支援事業（児童環境づくり基盤整備事業）へ名称を変更。さらに子どもの心の健康づくり対策事業が加わった。

1歳6か月児健康診査は、昭和52年度に市町村事業として全国的に実施される運びとなったが、本県においては、諸般の事情で昭和53年度から実施している。

妊産婦・乳幼児の保健指導、健康診査、新生児の訪問指導等については、母子保健法の一部改正に伴い、平成9年度より住民により密着した行政として一層その効果が期待できるように配意され、市町村長が行うべき事業となった。

また、市町村母子保健事業に係る国庫補助金は、平成17年度から次世代育成支援対策交付金に一部移行している。

以下は、平成17年度に市町村で行われている母子保健事業についてまとめたものである。

(表23)

取組内容		人口規模						計
		5,000 未満	5,000 以上 ~ 15,000 未満	15,000 以上 ~ 25,000 未満	25,000 以上 ~ 50,000 未満	50,000 以上 ~ 100,000 未満	100,000 以上	
市 町 村 数		13	9	3	7	5	4	41
次 世 代 育 成 支 援 対 策 交 付 金 そ の 他 事 業	安心して子どもを生み育てることができる社会について地域住民や関係者が参加して共に考える機会の提供	5	2	1	4	2	2	16
	老若男女の地域住民の主体的な子育て支援活動・交流の促進	5	4	2	4	3	1	19
	虐待防止ネットワークの設置・運営	3	6	3	5	4	4	25
	乳幼児健診未受診など生後4ヶ月までに全乳児の状況の把握	8	5	3	7	5	4	32
	食育の推進	9	3	3	7	5	4	31
	家庭内等における子どもの事故防止対策の推進	1	4	2	5	5	2	19
	思春期保健対策等の推進	5	-	2	4	3	2	16
子育てバリアフリーの意識啓発等の推進	2	-	1	2	2	2	9	

資料：次世代育成支援対策交付金事前協議書

7. 市町村母子保健事業実施状況

(表24)

取組内容 保健所 市町村	総 数	【次世代育成支援対策交付金(その他事業の取組)】 ア. 安心して子どもを生み育てることができる社会について地域住民や関係者が参加して共に考える機会の提供 イ. 老若男女の地域住民の主体的な子育て支援活動・交流の促進 ウ. 虐待防止ネットワークの設置・運営 エ. 乳児健診未受診など生後4ヶ月までに全乳児の状況の把握 オ. 食育の推進 カ. 家庭内等における子どもの事故防止対策の推進 キ. 思春期保健対策等の推進 ク. 子育てバリアフリーの意識啓発等の推進							
		ア	イ	ウ	エ	オ	カ	キ	ク
総 計	190	16	17	26	40	41	20	21	9
北部保健所	30	3	5	3	7	6	3	2	1
国頭村	4								
大宜味村	4								
東 村	-								
今帰仁村	5								
本部町	-								
名護市	5								
伊江村	-								
伊平屋村	6								
伊是名村	2								
中部保健所	49	2	2	9	10	9	5	9	3
恩納村	2								
宜野座村	5								
金武町	2								
うるま市	6								
沖縄市	4								
読谷村	6								
嘉手納町	2								
北谷町	6								
北中城村	4								
中城村	6								
宜野湾市	6								
中央保健所	27	2	4	4	5	7	1	2	2
那覇市	6								
浦添市	5								
久米島町	1								
渡嘉敷村	3								
座間味村	-								
粟国村	2								
渡名喜村	6								
南大東村	2								
北大東村	2								
南部保健所	49	6	5	5	10	11	8	3	1
西原町	7								
豊見城市	7								
糸満市	4								
玉城村	4								
南城市	2								
佐敷町	3								
大里村	3								
与那原町	7								
八重瀬町	5								
具志頭村	4								
南風原町	3								
宮古保健所	25	2	1	4	6	6	2	3	1
平良市	5								
城辺町	4								
下地町	3								
上野村	2								
伊良部町	5								
多良間村	6								
八重山保健所	10	1	-	1	2	2	1	2	1
石垣市	5								
竹富町	5								
与那国町	-								

8. 市町村母子保健事業実施状況(母子保健推進員活動事業)

(表25)

	母子保健推進員数					推進員活動件数					
	助産師	保健師	看護師	その他	計	健康診査等の未受診者に対する受診の勧奨	妊産婦の届出の励行	各種申請の相談指導	母子保健の問題点の把握	その他	計
合計	3	5	10	829	847	12,118	397	26	870	13,895	27,306
国頭村	-	-	-	10	10	31	-	-	2	-	33
大宜味村	-	-	-	5	5	40	-	5	10	23	78
東村	-	-	-	6	6	-	-	-	-	7	7
今帰仁村	-	-	-	21	21	393	-	-	13	29	435
本部町	-	-	-	16	16	100	-	-	-	94	194
名護市	-	-	-	43	43	418	-	-	-	63	481
伊江村	-	-	-	8	8	73	-	-	3	19	95
伊平屋村	-	-	-	5	5	30	-	-	-	9	39
伊是名村	-	-	-	5	5	-	-	-	7	30	37
恩納村	-	3	-	16	19	460	-	-	-	71	531
宜野座村	-	-	-	10	10	267	-	1	-	469	737
金武町	-	-	-	10	10	16	-	-	4	1,086	1,106
うるま市	-	-	2	79	81	818	-	2	533	570	1,923
沖縄市	-	-	1	52	53	2,061	-	-	-	-	2,061
読谷村	-	-	-	23	23	175	-	-	-	444	619
嘉手納町	-	1	1	22	24	193	-	-	1	1,082	1,276
北谷町	-	-	-	18	18	301	-	-	5	674	980
北中城村	-	-	1	23	24	209	-	-	10	-	219
中城村	-	-	-	22	22	149	-	-	-	-	149
宜野湾市	-	-	-	29	29	1,266	380	-	-	548	2,194
那覇市	-	-	-	46	46	1,338	-	-	-	835	2,173
浦添市	-	-	-	44	44	1,035	-	-	38	461	1,534
久米島町	-	-	-	4	4	8	1	-	-	40	49
渡嘉敷村	-	-	-	3	3	-	-	-	-	17	17
座間味村	-	1	-	3	4	3	-	1	163	357	524
粟国村	-	-	-	3	3	-	-	-	-	480	480
渡名喜村	-	-	-	3	3	15	-	-	36	6	57
南大東村	-	-	-	3	3	65	2	13	3	93	176
北大東村	-	-	-	3	3	-	-	-	1	136	137
西原町	-	-	-	20	20	281	-	-	-	162	443
豊見城村	-	-	-	24	24	294	-	-	8	212	514
糸満市	1	-	-	21	22	592	-	-	-	168	760
南城市	1	-	1	65	67	326	-	-	8	428	762
与那原町	-	-	-	20	20	232	-	-	3	170	405
八重瀬町	1	-	3	19	23	102	-	-	-	92	194
南風原町	-	-	-	22	22	138	-	1	-	594	733
宮古島市	-	-	-	51	51	440	-	-	18	328	786
多良間村	-	-	-	4	4	-	-	-	-	16	16
石垣市	-	-	1	36	37	243	7	-	-	2,559	2,809
竹富町	-	-	-	7	7	4	7	3	1	347	362
与那国町	-	-	-	5	5	2	-	-	3	1,176	1,181

9. 市町村母子保健事業実施状況(妊産婦栄養強化事業)

(表26)

事項 保健所 市町村	支給実人員							牛乳又は粉乳以外で支給しているもの(その他)について
	妊産婦			乳幼児			合計	
	牛乳	粉乳	その他	牛乳	粉乳	その他		
総数	3	13	-	-	50	-	66	
北部保健所	-	-	-	-	-	-	-	
国頭村								
大宜味村								
東村								
今帰仁村								
本部町								
名護市								
伊江村								
伊平屋村								
伊是名村								
中部保健所	1	8	-	-	18	-	27	
恩納村								
宜野座村								
金武町								
うるま市	1	3			11		15	
沖縄市								
読谷村					1		1	
嘉手納町								
北谷町					4		4	
北中城村								
中城村								
宜野湾市		5			2		7	
中央保健所	-	2	-	-	24	-	26	
那覇市								
浦添市		2			23		25	
久米島町					1		1	
渡嘉敷村								
座間味村								
粟国村								
渡名喜村								
南大東村								
北大東村								
南部保健所	2	1	-	-	5	-	8	
西原町	2	1			1		4	
豊見城村					3		3	
糸満市								
南城市								
与那原町								
八重瀬町								
南風原町					1		1	
宮古保健所	-	-	-	-	-	-	-	
宮古島市								
多良間村								
八重山保健所	-	2	-	-	3	-	5	
石垣市		2			3		5	
竹富町								
与那国町								

10. 市町村母子保健事業実施状況(母子栄養管理事業)

(表27)

保健所 市町村	項目		分娩準備の ための実習		母乳保育普及 のための実習		育児実習		母と子の 遊びと運動		その他	
	回数	人数	回数	人数	回数	人数	回数	人数	回数	人数	回数	人数
総数	148	1,403	116	1,056	108	963	222	1,100	92	1,029		
北部保健所	13	42	6	28	4	50	15	243	10	91		
国頭村	4	8	4	8	-	-	2	67	2	20		
大宜味村	2	20	2	20	2	20	-	-	-	-		
東村	-	-	-	-	-	-	-	-	-	-		
今帰仁村	-	-	-	-	-	-	2	22	6	46		
本部町	-	-	-	-	-	-	-	-	1	12		
名護市	7	14	-	-	2	30	2	9	-	-		
伊江村	-	-	-	-	-	-	-	-	-	-		
伊平屋村	-	-	-	-	-	-	-	-	-	-		
伊是名村	-	-	-	-	-	-	9	145	1	13		
中部保健所	58	524	36	237	43	435	32	439	42	428		
恩納村	-	-	-	-	-	-	-	-	-	-		
宜野座村	-	-	-	-	-	-	1	6	2	16		
金武町	6	26	6	26	-	-	4	97	-	-		
うるま市	13	92	3	13	10	84	15	108	12	116		
沖縄市	6	70	-	-	-	-	6	171	12	177		
読谷村	4	31	4	31	4	48	-	-	4	29		
嘉手納町	3	8	3	8	3	9	-	-	9	23		
北谷町	4	43	10	66	4	43	6	57	3	67		
北中城村	4	16	4	18	4	16	-	-	-	-		
中城村	-	-	-	-	-	-	-	-	-	-		
宜野湾市	18	238	6	75	18	235	-	-	-	-		
中央保健所	16	287	18	279	10	120	-	-	3	6		
那覇市	12	223	12	229	-	-	-	-	-	-		
浦添市	4	64	6	50	10	120	-	-	-	-		
久米島町	-	-	-	-	-	-	-	-	-	-		
渡嘉敷村	-	-	-	-	-	-	-	-	-	-		
座間味村	-	-	-	-	-	-	-	-	-	-		
粟国村	-	-	-	-	-	-	-	-	-	-		
渡名喜村	-	-	-	-	-	-	-	-	3	6		
南大東村	-	-	-	-	-	-	-	-	-	-		
北大東村	-	-	-	-	-	-	-	-	-	-		
南部保健所	32	262	32	247	30	229	14	124	14	341		
西原町	-	-	-	-	12	111	-	-	2	230		
豊見城市	20	183	20	183	-	-	-	-	-	-		
糸満市	-	-	-	-	-	-	-	-	2	27		
南城市	-	-	-	-	-	-	-	-	-	-		
与那原町	-	-	6	33	6	37	6	33	6	55		
八重瀬町	-	-	-	-	6	10	2	20	4	29		
南風原町	12	79	6	31	6	71	6	71	-	-		
宮古保健所	14	128	12	125	9	129	21	294	9	74		
宮古島市	14	128	12	125	9	129	21	294	9	74		
多良間村	-	-	-	-	-	-	-	-	-	-		
八重山保健所	15	160	12	140	12	-	140	-	14	89		
石垣市	11	139	12	140	12	-	140	-	12	85		
竹富町	4	21	-	-	-	-	-	-	-	-		
与那国町	-	-	-	-	-	-	-	-	2	4		

11. 市町村母子保健事業実施状況(次世代育成支援対策交付金における事業)

乳児健診未受診児など生後4ヶ月までに全乳児の状況の把握 (その他、創意工夫のある取組)

17年度実施市町村と実数

(表28)

市町村		取組内容	
国頭村	事業名	乳児健診未受診児訪問	
大宜味村	事業名	乳児訪問	
今帰仁村	事業名	乳児健診未受診児訪問等、各種申請等保健センター来所相談等	
名護市	事業名	母子保健推進員活動	
伊江村	事業名	母子保健推進員地域活動事業	
伊平屋村	事業名	読み聞かせを通じたコミュニケーション	
伊是名村	事業名	(保健師)第1子未受診児の状況把握、(推進員)未受診児や健康対象児の受診勧奨	
恩納村	事業名	乳児健康診査未受診者の未受診理由の把握	
宜野座村	事業名	訪問受診勧奨	
金武町	事業名	乳幼児健診未受診調査票、(戸別訪問)、初顔合わせ	
うるま市	事業名	乳児健診未受診者訪問事業	
沖縄市	事業名	乳児健診未受診児訪問	
読谷村	事業名	乳児一般健診、前期末受診者に対しての母子保健推進員、保健師等による状況確認(訪問、電話等)	
北谷町	事業名	保健師による電話相談、母子保健推進員による乳児健診未受診児の訪問	
北中城村	事業名	乳幼児健診受診者への勧奨	
北中城村	事業名	乳幼児健康診査	
中城村	事業名	母子保健推進員の未受診者訪問	
宜野湾市	事業名	母子保健推進員活動事業	
那覇市	事業名	母子保健相談指導事業、妊産婦・新生児訪問指導事業、母子保健地域活動事業	
浦添市	事業名	乳児一般健康診査事業	
渡名喜村	事業名	母子手帳の発行及び母子保健推進員活動事業	
南大東村	事業名	両親及び家族に対し育児の心構えとその方法について相談・指導を行う	
北大東村	-	乳児一般健診：1歳半、3歳健診に、他年齢乳幼児も同様に受診(離島で、健診等の機会が少ないため) 母子保健推進員の活動普及支援：子育て家庭の訪問、個別相談、定例会の実施(1回/月)、研修会等への参加	
西原町	事業名	乳児検診未受診家庭訪問(母子保健推進員)	
豊見城村	事業名	健診の未受診訪問、妊産婦・新生児訪問	
糸満市	事業名	乳児健診受診推進事業	
南 城 市	大里村	事業名	未受診者訪問
	知念村	事業名	乳児一般健康診査
	佐敷町	事業名	2ヶ月児訪問、乳幼児健診未受診児訪問
	玉城村	事業名	未受診者訪問事業
与那原町	事業名	2ヶ月児訪問	
八重 瀬	東風平町	事業名	乳児健診未受診児の状況把握
南風原町	-	生後2ヶ月頃までに、助産師、保健師で訪問、電話文書等で出生の半数程把握さらに母子保健推進員の乳児訪問や、未受診時訪問等で8割は把握できている	
宮 古 島 市	平良市	事業名	新生児訪問及び乳児訪問指導
	城辺町	事業名	地域活動事業(育児支援家庭訪問事業)
	上野村	事業名	母子保健推進員訪問活動
	伊良部町	事業名	保健師や母子保健推進員が家庭訪問・電話等で状況把握し、受診勧奨を図る
	下地町	-	・健診当日終了時間30分前に電話をし(事務担当者)健診に来られなかった理由等を確認し保健師に伝える。 ・保健師は未受診者については全数把握し訪問、電話等で状況を確認している。
多良間村	事業名	乳幼児健康相談、子育て相談会	
石垣市	事業名	母子保健地域活動事業	
竹富町	事業名	乳児健診未受診者状況把握事業	

11. 市町村母子保健事業実施状況(次世代育成支援対策交付金における事業)

「食育」の推進 (その他、創意工夫のある取組)

17年度実施市町村と実施

(表28)

市町村	項目	具体的な取組内容
国頭村	事業名 内容	離乳食実習・パパママ教室 幼児栄養管理実習・妊娠期の貧血予防食実習
大宜味村	事業名 内容	離乳食実習 離乳食及び幼児食実習
今帰仁村	事業名 内容	離乳食実習 各期に合わせた離乳食作りを季節の食材等を使いながら学ぶ。
	事業名 内容	おやつ実習(ピママ教室) 「おやつ」の選び方、与え方等を学びながら、親子でおやつ作り
	事業名 内容	歯科相談時における食指導 嗜好品の糖分含有量等サンプルを使いながら、対象児の食事やおよつ選び方、与え方等を学ぶ。
	事業名 内容	食生活改善推進員育成講座 「食」を通し健康づくりの知識を学び、家族や近隣の方々に健康の和を広げる。(子の食事やおやつ等乳幼児期からの成人病予防食を含む)
名護市	事業名	離乳食実習、パパママ教室、ママっ子クラブ
	事業名 内容	学童期の食育の推進 地域や学校で小学生、その保護者を対象に食事づくりを通じて、食の大切さや料理の楽しさ等を学ぶ事業
伊江村	事業名 内容	母子栄養管理事業 栄養士による講義・調理実習・試食、説明・質疑応答等
伊平屋村	-	・夏休みに小学生(5・6年を対象)クッキングスクールの開催(1回) ・小学校、中学校における栄養士や歯科医師の食に関する講話等 母子栄養管理事業 ・母子栄養・妊産婦・乳幼児の健康づくりGワーク及び離乳食等の実習(3回実施)
宜野座村	事業名 内容	子ども・親子クッキング 食に関心を持ち、生きる力を育み、親子のふれあいを図る
うるま市	事業名 内容	ふれあい食育体験教室～わくわく探検隊～ 食物の植え付け及び収穫体験、調理実習、栄養講話、歯の健康講話、リズム体操
	事業名 内容	ベビースクール(栄養実習) 離乳食講話及び調理実習
	事業名 内容	マタニティスクール(栄養実習) 妊娠中の栄養(肥満予防・貧血予防)についての講話及び調理実習
沖縄市	事業名 内容	食育推進事業 ヘルスサポーター育成調理実習、幼児食教室、カルシウムアップ教室、親子料理教室
読谷村	事業名 内容	夏休み、冬休み子ども料理教室 子どもの頃から食を考えて選ぶ力をつける学習の場
	事業名 内容	外食栄養成分の知識普及 講話「子どもの食に関すること」
読谷村	事業名 内容	離乳食実習 離乳の目的、具体的方法を指導
嘉手納町	事業名 内容	カミカミ教室 食生活指導及び離乳食についての伝達等の場として実施している

市町村	項目	具体的な取組内容
北谷町	事業名 内容	保育園・学校における食育の推進 食材の栽培・収穫・食材を調理する体験活動を通して食に対する関心や食べる意欲を高め、健康な心身と良い食習慣を形成する「食育」推進する。
	事業名 内容	離乳食実習 講話および栄養実習
	事業名 内容	妊娠中の貧血予防食実習 講話および栄養実習
北中城村	事業名 内容	離乳食実習 栄養士による離乳食の進め方、調理方法を実習しながら学習し、赤ちゃんの健やかな成長を支援する
中城村	事業名 内容	離乳食実習 乳幼児の正しい食生活
	事業名 内容	むし歯予防教室 教室の流れは、歯科衛生士による講話、歯科医師の診察、歯科衛生士による歯磨き指導(母子保健推進員のサポート有り)、保健師における保健指導、となっている。保健師は「おやつとの与え方」「子供の歯の健康」「家庭教育手帳」のパンフレット及び中城村の歯科の状況を示すチラシを用いて保健指導を実施。一連の流れによって、乳幼児期における歯科保健教育、食事に対する正しい知識の普及、食生活習慣を身につけさせることを目的に事業を実施している。
中城村	事業名 内容	母子栄養強化事業 栄養食品支給を希望する妊産婦又は乳児の保護者は、母子健康手帳を添えて村へ申請し、支給決定後、現物給付を行う。
	事業名 内容	保健所における園だよりの充実 園だよりにおいて、乳幼児の食育に関する情報記載を充実させる。
宜野湾市	事業名 内容	こうのとりのり倶楽部(両親学級) 1回目妊娠中・産後の栄養と調理実習 2回目妊娠中の生活と注意点 おっぱいについて 3回目お産について、妊婦体操 4回目産後の生活と家族計画 5回目赤ちゃんの生活と沐浴実習
	事業名 内容	マンマン教室(離乳食実習) 離乳食についての講話と調理実習
	事業名 内容	コアラ倶楽部(育児学級前期) おっぱいについて、家族計画、産後体操、産後の栄養について、乳児の心身の発達について、予防接種と検診について、情報交換
那覇市	-	・食生活や食環境の健全化のため、食生活改善推進員の活動をする。 ・保育所等で作物の生育を知ることで食品に愛着が湧き、食べ残しが少なくなることが期待されることから、農作物の栽培活動の実体験を推進する。 ・地元の農作物を地元で消費することを推進し、安全・安心な農作物の安定供給と食育の推進を図る。その一環として、小中学校、保育所等において地元の農作物の食材を活用し、郷土料理や伝統料理などの食文化に対する子ども達の関心を高め、食の安全・安心・望ましい食習慣に関する理解を深める。 ・妊婦及び乳幼児の父母に対し、離乳食実習を通して正しい食生活の普及を図るため「母子栄養健康づくり事業」を行う。など。 市民農園事業、食生活改善推進員地区活動事業、母子栄養健康づくり事業
浦添市	マタニティスクール(2回目・年間6回)、ベビースクール(2回目・年間10回)で調理実習を取り入れ、実演や実習、試食をとおして具体的な指導を栄養士が行う。	
	事業名 内容	健康教室事業(マタニティスクール・ベビースクール) 栄養士による講義と実演、参加者での実習や試食をとおして学習(その時間帯は児を母子保健推進員が保育を行う。)
渡嘉敷村	事業名 内容	母子栄養管理事業 乳幼児の発達段階に合わせた食事づくりを通し、食に対する知識の習得と母親同士の交流を図る
粟国村	事業名 内容	おやつ食教室、離乳食教室 栄養士を迎え調理実習と試食、栄養相談

市町村	項目	具体的な取組内容	
渡名喜村	事業名 内容	離乳食・おやつ実習 管理栄養士の先生をお招きして、食育の面からアプローチも積極的にしてもらおう。講義と調理実習半々のやり方で、試食しながら質疑応答をして終了する。	
南大東村	-	乳児や妊婦に対し月1回の離乳食や貧血予防の栄養指導 年12回 乳幼児健診会場において栄養士による栄養指導 保育所や幼稚園で母子保健推進員によるエプロンシアターや紙芝居による食の大切さを教える 産業祭りや福祉祭り会場においてお菓子や飲み物の糖分・塩分の表示をし正しい知識を普及し、肥満予防を行う。小学生と保護者で親子料理教室を行う。中学生を対象に食生活の正知識を身につける機会をつくる	
北大東村	-	栄養強化事業：栄養士の指導下、乳幼児に必要な栄養素を満たす食事、おやつ等を実習を通して学習する(1回/年) おやつ食実習：地元の人材、食材を活用し、親子や地域住民と一緒に作れるおやつを実地で学習する(2回/年)	
西原町	事業名 内容	ライフスキル講座 ライフスキルを取り入れた食育のすすめ	
豊見城村	事業名 内容	経過観察クリニック 栄養相談、食についての知識普及	
	事業名 内容	栄養強化事業 発育不良の乳児及び妊産婦に対してミルクを支給し、発育を助ける。	
	事業名 内容	離乳食実習 乳児期の栄養について学習してもらおうと同時に、離乳食の進め方についての相談に応じ、育児支援を行う。	
	事業名 内容	マタニティークラス 夫婦でお互いに妊婦・分娩・育児について協力して子どもを育てる学習の場を提供するとともに、参加者同士の交流をとおして悩みや不安の解消を図る。グループワーク、妊婦体操、母乳育児、妊婦の食事、疑似体験、呼吸法、陣痛介助、母子制度、親子クラブとの交流会	
糸満市	事業名 内容	離乳食実習 栄養士による講話、調理実習、保健師の育児相談	
南城市	大里村	事業名 内容	すくすく学級 栄養士の講話、実習等により食の始まりの大切さや、正しい食生活について学ぶ機会を設ける
		事業名 内容	おかあさんのための料理教室 栄養士の講話、実習等により食の始まりの大切さや、正しい食生活について学ぶ機会を設ける
	知念村	事業名 内容	離乳食実習 離乳食の進めと、実際に離乳食を作り実習をする。
	佐敷町	事業名 内容	母子健康手帳交付 食生活は胎児の頃から形成されるため母子健康手帳交付時に保護者へ妊娠期の食生活(食バランス)の大切さを伝える。
		事業名 内容	離乳食実習、乳児相談 離乳食実習及び乳児相談では赤ちゃんが丈夫で健やかに育つように発達に応じた食事法やバランスを理解し、離乳食をきっかけに家族の健康づくりの必要性を行っている。
		事業名 内容	乳児相談 離乳食実習及び乳児相談では赤ちゃんが丈夫で健やかに育つように発達に応じた食事法やバランスを理解し、離乳食をきっかけに家族の健康づくりの必要性を行っている。
		事業名 内容	保育所および児童館などとタイアップした食育講座 離乳食を卒業した幼児などには「朝食の大切さ」や「おやつの見直し」などについて食育講座を開催する。
		事業名 内容	ライフスキル健康教育 ライフスキル健康教育では学童を持つ親を対象にPTAや地域、学校と連携して実施している。
	事業名 内容	乳幼児歯科検診 乳幼児歯科検診では「かむことの大切さ」を伝え、歯科検診、歯みがき指導、フッ素塗布などを実施している。	
	玉城村	事業名 内容	離乳食実習・食育教室 離乳食の中期にある乳児の親に対し、離乳食の意義、必要性、離乳食の作り方を講話、実習し、食生活について正しい知識を得ることを目的とする

市町村	項目	具体的な取組内容	
与那原町	事業名 内容	育児学級 取組内容：母乳保育・離乳食・遊びなどについての学習	
八重瀬町	東風平町 事業名 内容	離乳食実習 調理実習	
	具志頭村 事業名 内容	離乳食実習 栄養士を講師として招いて、基本的な離乳食メニューを実際に調理してもらう。	
南風原町	-	離乳食実習、乳児健診、1歳半健診、3歳児健診等で子どもの発育、発達に必要な食事のあり方について、学習できるよう工夫していく。	
宮古島市	平良市 事業名 内容	ヘルスサポーター21事業 中学生が自らの健康と食について考え、実践し、支援していけるよう指導する。 ・「親子食育」教室(平成17年6月、10月(2回)) ・幼稚園生とその保護者 ・幼児期からの食生活について親子で考え、調理実習を行う	
	城辺町	母子栄養管理事業	
		事業名 内容	子ども料理教室 食に関する講話調理実習及び試食
		事業名 内容	妊産婦学級 妊産婦体操＋講話 心身の変化、栄養、肥満予防等
	上野村	事業名 内容	育児学級 歯の健康、食生活、乳幼児事故防止等
		事業名 内容	母親学級、育児学級 母親学級・育児学級にあわせて年に12回のうち、4回を調理実習にあてる。貧血予防食・便秘予防食・カルシウム食について栄養士の講話・調理実習指導にて学習する。
	伊良部町	事業名 内容	親子料理教室 本町においては小学生を中心に肥満の子供が増えているので、子供の栄養改善と食を利用したバランスのとれた料理方法の習得をめざす
		事業名 内容	離乳食等講習会 乳幼児健診の際に母子保健推進員、栄養士が食の大切さを伝えるとともに、離乳食の試食会や地元の食材を使ったおやつづくり講習会を行う。
	下地町	-	・育児学級(離乳食実習、おもちゃ作り実習)1クール2回 年1回 ・離乳食前期・中期・後期の食材の調理方法、工夫点等を伝える。思春期保健対策も兼ねて、小中学生の参加も募る。 ・リサイクルおもちゃの作り方を教える。 ・産前産後体操 1クール4回 年2回 ・助産師を講師に招き、妊産婦体操を実施。産前・産後の方が対象なので、初産婦・経産婦との交流の場になる。 また、助産師による個別のおっぱいケア・相談等も実施。教室の中に栄養士指導による調理実習も実施。
	多良間村	事業名 内容	離乳食、乳児食実習 食に関する学習機会の確保
石垣市	事業名 内容	両親学級(第3課) 妊娠中の栄養、調理実習	
	事業名 内容	妊産婦、乳幼児相談事業 栄養指導、保健指導	
	事業名 内容	離乳食実習 栄養学習、調理実習	
	事業名 内容	幼児食実習 栄養学習、調理実習	
竹富町	-	離乳食・幼児食実習：乳幼児期から幼児期まで安心、かつスムーズに必要な食品を摂取できるよう調理実習を中心に実施する	

11. 市町村母子保健事業実施状況(次世代育成支援対策交付金における事業)

家庭内における子どもの事故防止対策の推進 (その他、創意工夫のある取組)

17年度実施市町村と実施

(表28)

市町村	項目	具体的な取組内容
国頭村	取組内容 事業対象者 実施方法	子育て教室 子育て中の親子 2回 「事故予防や応急処置について」の勉強会
今帰仁村	取組内容 事業対象者 実施方法	新生児訪問及び乳幼児健診時の危険防止指導 新生児訪問対象者や乳幼児健診に来た保護者 開催日：平成17年4月1日～平成18年3月31日 内容：危険防止及びチャイルドシート装着マニュアル配布、指導
	取組内容 事業対象者 実施方法	母子手帳交付時の危険防止マニュアル配布 妊婦 開催日：平成17年4月1日～平成18年3月31日 内容：母子手帳交付時に危険防止マニュアルを配布
	取組内容 事業対象者 実施方法	家庭での応急処置(ピアママ教室) 乳幼児を持つ親や育児関係者 開催日：平成17年7月5日 内容：乳幼児の応急手当を学ぶ
名護市	取組内容 事業対象者 実施方法	日常生活での事故予防や救急法の実技 乳幼児期の親子 ママっ子クラブにおいての救急法の実技や乳幼児健診会場でのパネル展示
宜野座村	取組内容 事業対象者 実施方法	広報等、イベント(祭り) 乳幼児(350人)及び保護者 人形作成、展示、パンフレット配布
うるま市	ベビースクール(事故予防)	
	取組内容 事業対象者 実施方法	乳幼児に多い事故についての健康教育 3～6ヶ月の乳児をもつ保護者 事故防止の講話、事故防止グッズの紹介、消防士による救急法講習
	取組内容 事業対象者 実施方法	事故予防講演会 乳幼児を持つ親や育児関係者もつ保護者 小児科医による事故予防講演
北谷町	取組内容 事業対象者 実施方法	育児学級(年6回開催)の中で60分を当てている。 生後1～3ヶ月児と保護者(通知約350件/受講者100件程度) 救急救命士による乳幼児の事故防止および救急法についての講話・人口呼吸法の実習
中城村	—	母子保健事業における各種健康診査会場において、保健師による保健指導の中で、家庭内の事故等の予防について説明を実施。説明内容としては、事故につながるような物品の点検、環境の確認について勧奨する。また、パンフレット等を用いて、事故予防の知識普及を図る。
宜野湾市	取組内容 事業対象者 実施方法	ひよこ倶楽部(育児学級後期)において救急救命士による談話を行う 生後9～10ヶ月 育児学級において救急救命士による談話を実施。乳幼児における事故防止(その時期における自己の特徴とその対策。乳幼児の救急蘇生法)
浦添市	ベビースクール(3回目)で生後5～11ヶ月児を対象に、こどもの関わり方や遊ばせ方、事故防止等を取り入れている。また、乳幼児健診等でチャイルドシートに関するパンフレットなどを配布している。	
	取組内容	ベビースクールでの講話や指導
	事業対象者 実施方法	生後5～11ヶ月児 乳幼児への関わり方や事故防止等の講話をする

市町村	項目	具体的な取組内容	
西原町	取組内容	乳幼児健診、健康フェスタ、ベビースクール、マタニティ&リラクゼーションにおいて子どもの事故予防のパネル展示及びリーフレット配布	
	事業対象者	乳幼児～父母、関係者約500人	
	実施方法	健診にてパネル展示、各時期におこりやすい事故予防の保健指導及びリーフレット配布	
豊見城村	取組内容	事故予防に関するポスター、物品の展示	
	事業対象者	乳児一般健診、1歳6ヶ月健診の会場	
	実施方法	事故予防のポスター、誤飲チェッカーの展示、チャイルドシートのマニュアルの配布	
糸満市	取組内容	ミニチュアハウスの展示、パンフ配布による知識の普及	
	事業対象者	乳幼児健診受診者及び乳幼児を持つ保護者	
	実施方法	母子保健推進員が家の中での危険場所のミニチュアハウスを作成し、健診会場等で展示説明をする	
南城市	大里村	取組内容	家庭内危険箇所モデルミニチュア作りと展示による普及啓発活動
		事業対象者	母子保健推進員
		実施方法	母子推進員定例会終了後事故防止ミニチュア作成、まつりや健診会場での展示、啓発活動
	佐敷町	取組内容	乳幼児健康診査
実施方法		・実施期間：平成17年4月～平成18年3月 ・実施者：保健師、栄養士、母子保健推進員など ・内容：健診会場にて事故防止対策のパンフレットの配布およびポスターの掲示	
与那原町	取組内容	事故防止について学習。誤飲チェッカー配布	
	事業対象者	妊婦全数(約160名)。育児学級参加者(約40名)	
	実施方法	育児学級において事故防止について学習。母子手帳へ誤飲チェッカー挿入	
八重瀬町	具志頭村	取組内容	乳幼児に多い家の中での事故予防
		事業対象者	生後2ヶ月～1才未満
		実施方法	年3回実施(4月、8月、12月)予定 講話方式(保健師)：リーフレット配布、質疑応答など
南風原町	-	4～6ヶ月児を対象に3回コースですこやか広場を開催、その中で「事故予防について」という事で家庭内で事故が起きやすい環境のチェックをし、事故がおきないように予防をする。	
宮古島市	平良市	取組内容	乳児健診時(4ヶ月、10ヶ月)における乳幼児の事故防止と応急手当の指導
		事業対象者	毎月(60～80名)
		実施方法	「わが家の安心ガイドブック」パンフレットの配布及び説明・誤飲防止ルーラーの説明
	伊良部町	取組内容	乳幼児の健やかな成長を支援するために、事故防止対策の推進や、万が一の事故時に、冷静に対応出来るよう応急処置技術の普及
事業対象者	0歳～小学校低学年児までの保護者		
実施方法	幼児安全法の開催(年2回(8月、12月))、つどいの広場や子育て支援センターで実施		
竹富町	取組内容	乳幼児健診会場での知識普及	
	事業対象者	乳幼児健診の対象者	
	実施方法	(イ)乳健の保健指導でパンフレット等を用いて説明 (ロ)会場でのパネル展示	

11. 市町村母子保健事業実施状況(次世代育成支援対策交付金における事業)

思春期保健対策等の推進 (その他、創意工夫のある取組)

17年度実施市町村と実施

(表28)

市町村	項目	具体的な取組内容
伊江村	事業名 開催年月 対象者 実施場所 取組内容	思春期における保健・福祉体験学習事業 平成17年7月1日(1回) 伊江中学3年生(72名) 改善センターホール 講演会(上村病院総婦長。桑江さん) 体験学習：赤ちゃん抱っこ、妊婦体験(シュミレーター使用)等
伊平屋村	-	・「こころの健康」専門家による講話 ・相談指導 村内中学校(年2回)
恩納村	事業名 開催年月 対象者 実施場所 取組内容	思春期保健教室 村内全中学校(5校)、各中学校で2回実施(1回目講演、2回目体験)。平成17年度は講演5回、体験6回実施予定 講演は各学校に異なる(中学1年生のみや、中学1～3年生を対象)。体験は中学1年生全員を対象(1校は、中1～3年生を対象) 各中学校 助産師による「性=生」に関する講演 保健師、母子保健推進員とともに妊娠シュミレーション、抱っこ、オムツ交換体験を実施
宜野座村	事業名 開催年月 対象者 実施場所 取組内容	思春期保健学習 平成17年6月(2回) 中学2年生及び保護者 宜野座村中学校 講話、アンケート
金武町	事業名 開催年月 対象者 実施場所 取組内容	思春期保健体験学習 毎年6～7月にかけて、2部構成で実施(前4回) 中学2年生 金武町総合保健福祉センター 第1部・助産師による講話、第2部・保健師による講話、保護者へのインタビュー(抱っこ体験)
うるま市	事業名 開催年月 対象者 実施場所 取組内容	思春期健全母性育成教室 開催年月については、学校との調整中。年9回予定。 中学3年生 市内2中学校 助産師講話及びグループワーク
沖縄市	事業名 開催年月 対象者 実施場所 取組内容	思春期体験学習事業 平成17年6月～平成18年3月 小・中学生 学校施設及び公共施設 赤ちゃんだっこ体験、教育劇、性教育についての講話
読谷村	事業名 開催年月 対象者 実施場所	「性教育学習会」 年1回 高校生 学校(高校)

市町村	項目	具体的な取組内容
読谷村	事業名	「思春期体験学習」
	開催年月	年2回
	対象者	中学生
	実施場所	文化センター
	事業名	「夏休み赤ちゃん抱っこ体験」
	開催年月	年2回
	対象者	小学生
	実施場所	文化センター
北谷町	事業名	講演会
	開催年月	年2回
	対象者	北谷町内の中学校(2校)の2年生全員
	実施場所	各北谷中学校
	取組内容	助産師による講演
	事業名	思春期における保健福祉体験学習
北中城村	開催年月	年1回 6月(講話とだっこ体験学習それぞれ日時を設定して実施する。)
	対象者	中学校3年生(約200名)
	実施場所	北中城中学校体育館
	取組内容	日常生活の中で乳幼児と接する機会の少なくなった思春期の生徒に乳幼児とふれあう機会を作り生命の尊厳を実感してもらい、母性や父性を育てる。
宜野湾市	事業名	思春期ふれあい抱っこ体験事業(思春期における保健福祉体験学習)
	開催年月	1教室2回。市内4中学校で実施。計8回
	対象者	中学2年生
	実施場所	各中学校と保健相談センター
	取組内容	1教室2回で構成。1回目は事前教育として助産師等による講演(妊娠・出生・生命の大切さ・性感染症等について)を行う。2回目は乳児(生後1ヶ月半から3ヶ月半の乳児)の抱っこ体験とその保護者との交流、その後のグループワークで生命の大切さを学ぶ。
	事業名	思春期教室
渡嘉敷村	開催年月	平成17年10月 年1回
	対象者	中学生全学年
	実施場所	渡嘉敷中学校
	取組内容	助産師による講話や赤ちゃん抱っこ体験及び妊婦の疑似体験を通して、性の正しい知識と生命の尊さ及び他人への思いやる心を養う。
渡名喜村	事業名	思春期体験学習～生命を大切に～
	開催年月	平成18年1月
	対象者	渡名喜村幼小中学生及びその保護者、教師、その他参加希望者はどなたでも。
	実施場所	渡名喜村立小中学校視聴覚教室
	取組内容	長野県在住の木島千草先生(助手さんとお2人で)による演劇及び講演会。約2時間半に亘る内容を子どもと大人と一緒に観劇し、その後大人への講演会を持つことになっている。
	事業名	思春期保健福祉体験学習
西原町	開催年月	平成17年7月～12月
	対象者	中学1年生
	実施場所	西原中学校、西原東中学校
	取組内容	セルフエスティーム向上のための生と性の講話、ピュアエデュケーション
糸満市	事業名	思春期ふれあい体験事業
	開催年月	平成17年度1回
	対象者	市内の中学3年生
	実施場所	市内中学校
	取組内容	医師による講話、胎児モデル抱っこ体験、妊婦シュミレーター体験

市町村	項目	具体的な取組内容
与那原町	事業名	思春期体験教室
	開催年月 対象者 実施場所 取組内容	平成13年～。各クラス2回(講話と保育所体験) 中学3年生全員 中学校、保育所 子育てにおける家庭の役割を発達の課題を踏まえ講話(臨床心理士)、子供とのかかわりの中で自分の存在を認め、自身を大事にできることを目的に、保育所を体験する
宮古島市	事業名	思春期ふれあい体験学習
	開催年月 対象者 実施場所 取組内容	平成17年7月(1回) 市内・中高年生 平良市保健センター 「赤ちゃん広場事業」と同時進行 ・「生命の尊さ」についての話及びビデオ ・赤ちゃんの発達について ・赤ちゃんとのふれあい体験
伊良部町	事業名	性に関する正しい知識の普及(性・エイズ講演)
	開催年月 対象者 実施場所 取組内容	年1回(12月) 小学校高学年・中学校 小学校2か所、中学校2か所 医師等専門家による講演を実施。保健師等を活用し講演に向けた事前勉強会を実施する。
多良間村	事業名	喫煙・飲酒・薬物等防止教育
	開催年月 対象者 実施場所 取組内容	年1回(7月) 小学校高学年・中学校 小学校2か所、中学校2か所 各学年の指導目標を明確にし、学校保健計画に位置づける。薬物防止の講演会の開催。家庭や地域との連携強化
石垣市	事業名	思春期教室
	開催年月 対象者 実施場所 取組内容	平成18年1月 多良間中学校3年生 島を巣立っていく子供たちに自分や異性の体や心について学習し、両性がお互いの人格を尊重するとともに親元を離れても正しい知識を持ち、自分や相手の体、健康を大切にすることを育む
竹富町	事業名	思春期抱っこふれあい体験事業
	開催年月 対象者 実施場所 取組内容	1回/年 小学校高学年～中学校生 小中学校又は石垣市健康福祉センター 医師等による講話と赤ちゃんとのふれあい
竹富町	事業名	思春期における保健・福祉体験学習事業
	開催年月 対象者 実施場所 取組内容	町内の小学校高学年から中学生 町内各学校 思春期における悩みや対処、性教育等について学習し、健全な児童生徒の育成を目指す。ビデオ視聴・講話・グループワーク等で学習

12. 妊婦一般健康診査

項目 保健所別 市町村別		受診者数	異常なし	有所見者	有所見者内訳 (延数)					検 査											
					妊娠中毒	貧血	糖尿	その他	計	浮腫				尿 検 査							
										-	+	+	++以上	蛋 白				糖			
														-	+	+	++以上	-	+	+	++以上
総数	前	15,853	13,314	2,539	43	2,171	73	325	2,612	15,791	42	18	2	13,995	1,462	345	51	15,412	164	153	124
	後	15,460	6,371	9,089	86	8,803	100	375	9,364	14,993	246	201	20	12,919	1,978	509	53	14,778	237	270	174
北部福祉保健所	前	1,055	884	171	3	157	2	15	177	1,054	1	-	-	908	127	17	3	1,048	3	2	2
	後	1,058	465	593	4	587	1	6	598	1,052	4	2	-	847	177	31	3	1,024	17	10	7
国頭村	前	44	38	6	-	6	-	-	6	44	-	-	-	37	7	-	-	44	-	-	-
	後	46	21	25	-	24	-	1	25	46	-	-	-	38	7	1	-	46	-	-	-
大宜味村	前	13	11	2	-	2	-	-	2	13	-	-	-	10	3	-	-	13	-	-	-
	後	18	7	11	-	11	-	-	11	18	-	-	-	14	3	1	-	17	-	1	-
東村	前	15	13	2	-	1	-	1	2	15	-	-	-	13	1	-	1	15	-	-	-
	後	18	7	11	-	11	-	-	11	18	-	-	-	12	4	2	-	18	-	-	-
今帰仁村	前	92	79	13	-	14	-	-	14	92	-	-	-	80	11	1	-	90	-	1	1
	後	82	31	51	1	51	-	-	52	82	-	-	-	63	16	3	-	78	-	4	-
本部町	前	112	90	22	-	21	-	1	22	112	-	-	-	95	15	2	-	112	-	-	-
	後	108	54	54	-	54	-	1	55	107	-	1	-	92	14	2	-	103	3	1	1
名護市	前	719	606	113	3	102	2	11	118	718	1	-	-	619	84	14	2	714	3	1	1
	後	712	313	399	3	395	1	3	402	707	4	1	-	566	122	21	3	688	14	4	6
伊江村	前	30	24	6	-	5	-	1	6	30	-	-	-	27	3	-	-	30	-	-	-
	後	34	19	15	-	15	-	-	15	34	-	-	-	29	4	1	-	34	-	-	-
伊平屋村	前	21	14	7	-	6	-	1	7	21	-	-	-	19	2	-	-	21	-	-	-
	後	23	8	15	-	14	-	1	15	23	-	-	-	18	5	-	-	23	-	-	-
伊是名村	前	9	9	-	-	-	-	-	-	9	-	-	-	8	1	-	-	9	-	-	-
	後	17	5	12	-	12	-	-	12	17	-	-	-	15	2	-	-	17	-	-	-
中部福祉保健所	前	5,499	4,861	638	6	539	24	85	654	5,488	8	3	-	5,087	273	114	25	5,335	49	67	48
	後	5,399	2,473	2,926	22	2,804	43	128	2,997	5,310	46	37	6	4,814	393	172	19	5,121	74	139	64
恩納村	前	103	99	4	-	3	-	1	4	103	-	-	-	98	3	1	1	103	-	-	-
	後	91	51	40	1	37	-	2	40	89	1	-	1	77	10	4	-	87	3	1	-

受診状況(保健所別・市町村別)

(表29)

結 果 内 容																		H B S 抗 原 検 査	
血 色 素 検 査			RH		梅 反			血 压 値								-	+		
8.9 g/dl 以下	9 11.9	12 以上	+	-	-	+	+	最 大 血 压 値				最 小 血 压 値				-	+		
								100 mm Hg 以下	101 139	140 159	160 179	180 以 上	89 mm Hg 以下	90 94	95 99	100 以 上			
143	6,483	9,227	15,492	167	15,805	5	34	3,913	11,755	164	17	4	15,752	69	23	9	15,745	98	
622	12,796	2,042	13,432	151	15,348	11	25	3,481	11,829	132	15	3	15,361	72	15	12	300	3	
9	451	595	1,040	12	1,052	1	2	240	799	12	3	1	1,042	9	3	1	1,048	7	
75	797	186	977	17	1,055	-	-	171	877	9	1	-	1,046	10	1	1	10	-	
-	11	33	44	-	44	-	-	8	36	-	-	-	44	-	-	-	44	-	
2	37	7	43	-	46	-	-	5	39	2	-	-	45	1	-	-	1	-	
-	8	5	13	-	13	-	-	2	11	-	-	-	13	-	-	-	13	-	
1	12	5	17	-	18	-	-	4	14	-	-	-	18	-	-	-	1	-	
-	5	10	15	-	15	-	-	5	9	1	-	-	14	1	-	-	14	1	
1	14	3	15	-	18	-	-	1	16	1	-	-	17	-	1	-	0	-	
-	45	47	90	2	92	-	-	26	63	2	-	1	88	3	1	-	92	-	
8	63	11	76	3	82	-	-	11	70	1	-	-	81	1	-	-	1	-	
3	46	63	111	1	112	-	-	28	84	-	-	-	112	-	-	-	111	1	
7	71	30	101	1	108	-	-	15	93	-	-	-	107	1	-	-	1	-	
6	304	409	707	9	716	1	2	157	550	9	3	-	711	5	2	1	716	3	
51	541	120	657	12	709	-	-	126	582	3	1	-	705	6	-	1	4	-	
-	16	14	30	-	30	-	-	8	22	-	-	-	30	-	-	-	29	1	
1	26	7	30	-	34	-	-	5	29	-	-	-	34	-	-	-	-	-	
-	12	9	21	-	21	-	-	4	17	-	-	-	21	-	-	-	20	1	
3	19	1	21	1	23	-	-	3	19	1	-	-	22	1	-	-	-	-	
-	4	5	9	-	9	-	-	2	7	-	-	-	9	-	-	-	9	-	
1	14	2	17	-	17	-	-	1	15	1	-	-	17	-	-	-	2	-	
34	1,950	3,515	5,438	51	5,483	-	10	1,192	4,252	53	2	-	5,470	23	6	-	5,474	23	
141	4,394	864	4,054	33	5,365	8	11	1,051	4,311	32	5	-	5,375	18	3	3	146	-	
1	31	71	101	2	103	-	-	12	91	-	-	-	103	-	-	-	100	3	
5	69	17	62	-	90	-	1	12	79	-	-	-	91	-	-	-	4	-	

12. 妊婦一般健康診査

項目 保健所別 市町村別		受 診 者 数	異 常 な し	有 所 見 者	有所見者内訳 (延数)				検 査												
					妊 娠 中 毒	貧 血	糖 尿	そ の 他	計	浮 腫				尿 検 査				糖			
										-	+	+	+	蛋 白		糖		-	+	+	+
														-	+	-	+				
宜野座村	前	51	47	4	-	4	-	-	4	51	-	-	-	45	5	1	-	50	1	-	-
	後	53	21	32	1	31	-	1	33	52	1	-	-	50	3	-	-	49	-	1	3
金武町	前	117	103	14	-	13	-	1	14	117	-	-	-	109	8	-	-	110	3	4	-
	後	114	54	60	-	59	-	1	60	113	-	1	-	103	11	-	-	111	-	1	2
沖縄市	前	1,631	1,462	169	4	148	3	18	173	1,628	2	1	-	1,527	58	36	10	1,587	8	17	19
	後	1,602	734	868	7	838	7	27	879	1,590	2	9	1	1,457	78	58	9	1,520	22	41	19
うるま市	前	1,215	1,061	154	1	143	4	8	156	1,214	-	1	-	1,149	41	21	4	1,167	15	19	14
	後	1,261	499	762	5	753	3	14	775	1,252	6	2	1	1,169	63	27	2	1,194	22	31	14
読谷村	前	411	358	53	1	42	-	12	55	411	-	-	-	381	14	11	5	399	4	6	2
	後	414	210	204	2	195	3	9	209	408	-	6	-	378	19	15	2	399	5	6	4
嘉手納町	前	112	95	17	-	13	-	4	17	111	1	-	-	102	5	4	1	109	2	1	-
	後	108	43	65	-	63	-	5	68	106	2	-	-	90	13	4	1	99	3	5	1
北谷町	前	311	266	45	-	32	2	11	45	311	-	-	-	285	20	6	-	303	1	6	1
	後	304	157	147	1	135	2	20	158	299	2	3	-	264	21	16	3	282	5	11	6
北中城村	前	189	169	20	-	18	-	3	21	189	-	-	-	178	7	4	-	186	1	1	1
	後	190	99	91	-	85	3	4	92	188	1	1	-	164	16	9	1	179	1	7	3
中城村	前	172	149	23	-	20	1	3	24	172	-	-	-	155	15	2	-	168	2	-	2
	後	152	63	89	3	84	-	7	94	145	4	3	-	125	22	5	-	146	4	2	-
宜野湾市	前	1,187	1,052	135	-	103	14	24	141	1,181	5	1	-	1,058	97	28	4	1,153	12	13	9
	後	1,110	542	568	2	524	25	38	589	1,068	27	12	3	937	137	34	1	1,055	9	33	12
中央保健所	前	5,115	4,218	897	15	752	31	123	921	5,094	14	6	1	4,279	701	121	14	4,959	60	49	47
	後	4,954	1,927	3,027	39	2,921	38	151	3,149	4,762	94	88	10	3,855	929	153	17	4,759	70	69	56
那覇市	前	3,549	2,906	643	13	532	22	93	660	3,535	10	3	1	3,005	449	87	8	3,451	32	34	32
	後	3,411	1,223	2,188	32	2,113	23	119	2,287	3,283	63	59	6	2,699	592	116	4	3,291	40	45	35
浦添市	前	1,448	1,229	219	2	189	8	27	226	1,441	4	3	-	1,180	231	32	5	1,396	24	13	15
	後	1,439	664	775	6	745	15	30	796	1,380	27	28	4	1,083	310	34	12	1,370	28	22	19

受診状況(保健所別・市町村別)

(表29)

結 果 内 容																	H B S 抗 原 検 査	
血 色 素 検 査			RH		梅 反			血 压 値							-	+		
8.9 g/dl 以下	9 11.9	12 以上	+	-	-	+	+	最 大 血 压 値					最 小 血 压 値				-	+
								100 mm Hg 以下	101 139	140 159	160 179	180 以上	89 mm Hg 以下	90 94	95 99	100 以上		
-	13	38	49	-	51	-	-	9	40	2	-	-	49	2	-	-	50	1
1	43	9	37	-	51	-	1	9	44	-	-	53	-	-	-	-	-	-
1	46	70	116	1	117	-	-	23	91	3	-	-	115	2	-	-	117	-
1	93	20	71	-	114	-	-	21	93	-	-	-	114	-	-	-	5	-
11	600	1,020	1,621	8	1,630	-	1	362	1,255	13	1	-	1,619	11	1	-	1,628	2
38	1,305	259	1,185	16	1,598	1	-	302	1,287	12	1	-	1,597	1	2	2	27	-
6	486	723	1,204	9	1,211	-	3	269	939	7	-	-	1,213	1	1	-	1,209	6
39	1,049	173	675	5	1,245	3	5	253	1,002	6	-	-	1,254	7	-	-	55	-
3	133	275	405	6	411	-	-	84	320	7	-	-	411	-	-	-	411	-
14	332	68	301	3	412	-	-	87	325	1	1	-	413	1	-	-	7	-
2	42	68	111	1	111	-	1	22	89	1	-	-	111	1	-	-	111	1
9	85	14	79	-	106	-	2	17	91	-	-	-	108	-	-	-	4	-
2	101	208	303	7	307	-	2	62	247	2	-	-	309	1	1	-	311	-
6	255	43	261	3	302	1	1	49	252	2	1	-	302	1	1	-	6	-
-	62	127	186	2	189	-	-	44	141	4	-	-	188	1	-	-	189	-
3	154	33	161	-	190	-	-	32	156	2	-	-	188	2	-	-	12	-
1	58	113	170	2	171	-	-	34	135	2	1	-	170	-	2	-	169	3
3	124	25	142	1	151	1	-	25	125	2	-	-	152	-	-	-	2	-
7	378	802	1,172	13	1,182	-	3	271	904	12	-	-	1,182	4	1	-	1,179	7
22	885	203	1,080	5	1,106	2	1	244	857	7	2	-	1,103	6	-	1	24	-
49	2,225	2,841	5,017	51	5,098	3	13	1,366	3,681	58	9	1	5,079	20	10	6	5,082	30
211	4,147	596	4,716	52	4,928	2	5	1,236	3,668	46	3	1	4,921	26	4	3	89	1
40	1,572	1,937	3,467	38	3,537	-	11	956	2,541	46	5	1	3,520	16	8	5	3,526	21
150	2,918	343	3,220	44	3,391	1	2	863	2,512	32	3	1	3,388	16	4	3	51	-
7	586	855	1,434	12	1,444	2	2	382	1,052	10	4	-	1,441	4	2	1	1,440	7
55	1,146	238	1,414	7	1,434	1	2	349	1,078	12	-	-	1,430	9	-	-	38	1

12. 妊婦一般健康診査

項目 保健所別 市町村別		受 診 者 数	異 常 な し	有 所 見 者	有所見者内訳 (延数)				検 査												
					妊 娠 中 毒	貧 血	糖 尿	そ の 他	計	浮 腫				尿 検 査				糖			
										-	+	+	+	蛋 白		糖		-	+	+	+
														-	+	-	+				
久米島町	前	82	56	26	-	25	-	1	26	82	-	-	-	63	16	2	1	77	4	1	-
	後	72	27	45	1	45	-	-	46	68	4	-	-	46	22	3	1	66	2	2	2
渡嘉敷村	前	5	5	-	-	-	-	-	-	5	-	-	-	4	1	-	-	5	-	-	-
	後	9	5	4	-	4	-	-	4	9	-	-	-	8	1	-	-	9	-	-	-
座間味村	前	10	6	4	-	1	1	2	4	10	-	-	-	10	-	-	-	9	-	1	-
	後	6	2	4	-	4	-	-	4	6	-	-	-	6	-	-	-	6	-	-	-
粟国村	前	5	4	1	-	1	-	-	1	5	-	-	-	5	-	-	-	5	-	-	-
	後	4	1	3	-	3	-	-	3	4	-	-	-	1	3	-	-	4	-	-	-
渡名喜村	前	1	-	1	-	1	-	-	1	1	-	-	-	1	-	-	-	1	-	-	-
	後	2	1	1	-	-	-	1	1	1	-	1	-	2	-	-	-	2	-	-	-
南大東村	前	13	11	2	-	2	-	-	2	13	-	-	-	9	4	-	-	13	-	-	-
	後	9	3	6	-	6	-	1	7	9	-	-	-	8	1	-	-	9	-	-	-
北大東村	前	2	1	1	-	1	-	-	1	2	-	-	-	2	-	-	-	2	-	-	-
	後	2	1	1	-	1	-	-	1	2	-	-	-	2	-	-	-	2	-	-	-
南部福祉保健所	前	3,015	2,458	557	16	484	10	71	581	3,000	9	6	-	2,619	311	79	6	2,929	35	29	22
	後	2,914	1,088	1,826	21	1,783	11	74	1,889	2,778	72	62	2	2,362	413	127	12	2,786	51	38	39
糸満市	前	724	577	147	5	127	5	15	152	719	1	4	-	632	61	30	1	693	9	11	11
	後	688	267	421	3	409	1	18	431	647	14	27	-	548	97	40	3	638	18	16	16
西原町	前	365	319	46	-	37	-	12	49	364	1	-	-	316	40	9	-	359	5	-	1
	後	372	156	216	3	209	6	12	230	354	12	6	-	293	62	15	2	355	5	8	4
豊見城市	前	734	597	137	7	115	2	22	146	727	6	1	-	616	95	20	3	710	9	6	9
	後	729	266	463	4	454	-	21	479	692	20	15	2	590	114	23	2	708	8	6	7
八重瀬町	前	232	190	42	-	37	-	5	42	232	-	-	-	209	19	4	-	229	-	2	1
	後	215	70	145	1	143	2	3	149	210	4	1	-	183	23	9	-	201	7	3	4
南城市	前	341	269	72	1	67	-	7	75	339	1	1	-	309	27	5	-	335	4	2	-
	後	325	120	205	6	197	2	10	215	313	9	3	-	269	35	19	2	320	2	1	2

受診状況(保健所別・市町村別)

(表29)

結 果 内 容																	H B S 抗 原 検 査	
血 色 素 検 査			RH		梅 反			血 压 値							-	+		
8.9 g/dl 以下	9 11.9	12 以上	+	-	-	+	+	最 大 血 压 値					最 小 血 压 値				-	+
								100 mm Hg 以下	101 139	140 159	160 179	180 以 上	89 mm Hg 以下	90 94	95 99	100 以 上		
1	48	33	81	-	82	-	-	19	62	1	-	-	82	-	-	-	82	-
3	61	8	51	-	71	-	1	14	57	1	-	-	72	-	-	-	-	-
-	2	3	5	-	5	-	-	1	3	1	-	-	5	-	-	-	5	-
-	6	3	9	-	9	-	-	3	5	1	-	-	8	1	-	-	-	-
-	5	5	10	-	9	1	-	3	7	-	-	-	10	-	-	-	10	-
-	6	-	6	-	6	-	-	2	4	-	-	-	6	-	-	-	-	-
-	4	1	5	-	5	-	-	-	5	-	-	-	5	-	-	-	5	-
-	3	1	4	-	4	-	-	-	4	-	-	-	4	-	-	-	-	-
-	1	-	1	-	1	-	-	1	-	-	-	-	1	-	-	-	1	-
-	2	-	2	-	2	-	-	-	2	-	-	-	2	-	-	-	-	-
-	7	6	12	1	13	-	-	3	10	-	-	-	13	-	-	-	11	2
2	5	2	8	1	9	-	-	5	4	-	-	-	9	-	-	-	-	-
1	-	1	2	-	2	-	-	1	1	-	-	-	2	-	-	-	2	-
1	-	1	2	-	2	-	-	-	2	-	-	-	2	-	-	-	-	-
35	1,278	1,702	2,841	42	3,004	1	8	845	2,133	33	2	2	2,996	13	4	2	2,996	19
127	2,478	309	2,585	35	2,888	1	8	799	2,077	31	5	2	2,892	12	5	5	37	1
9	310	405	668	9	722	-	2	231	481	11	1	-	717	4	3	-	718	6
33	575	80	587	9	682	1	3	206	473	9	-	-	684	1	1	2	11	1
3	114	248	363	2	363	-	1	93	266	6	-	-	363	2	-	-	361	4
8	312	52	364	3	370	-	1	112	256	4	-	-	370	2	-	-	6	-
8	343	383	652	17	731	-	3	207	517	9	-	1	730	3	-	1	732	2
37	628	64	582	13	721	-	1	203	514	8	3	1	724	4	1	-	10	-
2	99	131	214	7	232	-	-	60	171	-	1	-	230	1	-	1	231	1
11	186	18	187	6	213	-	1	52	161	2	-	-	214	-	1	-	5	-
5	146	190	337	2	340	-	1	100	239	1	-	1	341	-	-	-	340	1
16	273	36	309	2	321	-	1	83	237	5	-	-	322	1	1	1	3	-

12. 妊婦一般健康診査

項目 保健所別 市町村別		受 診 者 数	異 常 な し	有 所 見 者	有所見者内訳 (延数)				検 査												
					妊 娠 中 毒	貧 血	糖 尿	そ の 他	計	浮 腫				尿 検 査							
										-	+	+	+ + 以上	蛋 白				糖			
														-	+	+	++ 以上	-	+	+	++ 以上
与那原町	前	155	126	29	-	27	-	3	30	155	-	-	-	137	15	2	1	152	1	2	-
	後	159	63	96	1	96	-	-	97	152	4	3	-	129	22	8	-	155	2	1	1
南風原町	前	464	380	84	3	74	3	7	87	464	-	-	-	400	54	9	1	451	7	6	-
	後	426	146	280	3	275	-	10	288	410	9	7	-	350	60	13	3	409	9	3	5
宮古福祉保健所	前	543	441	102	-	93	1	8	102	542	-	-	1	528	14	1	-	534	5	4	-
	後	518	194	324	-	323	2	2	327	516	1	-	1	499	15	4	-	491	15	9	3
宮古島市	前	526	425	101	-	92	1	8	101	525	-	-	1	511	14	1	-	518	4	4	-
	後	504	185	319	-	318	2	2	322	502	1	-	1	486	14	4	-	477	15	9	3
多良間村	前	17	16	1	-	1	-	-	1	17	-	-	-	17	-	-	-	16	1	-	-
	後	14	9	5	-	5	-	-	5	14	-	-	-	13	1	-	-	14	-	-	-
八重山福祉保健所	前	626	452	174	3	146	5	23	177	613	10	3	-	574	36	13	3	607	12	2	5
	後	617	224	393	-	385	5	14	404	575	29	12	1	542	51	22	2	597	10	5	5
石垣市	前	547	387	160	2	134	5	22	163	535	9	3	-	498	33	13	3	531	10	2	4
	後	545	187	358	-	350	5	14	369	505	28	11	1	477	45	22	1	528	7	5	5
竹富町	前	65	51	14	1	12	-	1	14	65	-	-	-	63	2	-	-	62	2	-	1
	後	62	34	28	-	28	-	-	28	61	-	1	-	57	4	-	1	61	1	-	-
与那国町	前	14	14	-	-	-	-	-	-	13	1	-	-	13	1	-	-	14	-	-	-
	後	10	3	7	-	7	-	-	7	9	1	-	-	8	2	-	-	8	2	-	-

受診状況(保健所別・市町村別)

(表29)

結 果 内 容																		H B S 抗 原 検 査	
血 色 素 検 査			RH		梅 反			血 压 値							-	+			
8.9 g/dl 以下	9 11.9	12 以上	+	-	-	+	+	最 大 血 压 値					最 小 血 压 値				-	+	
								100 mm Hg 以下	101 139	140 159	160 179	180 以 上	89 mm Hg 以下	90 94	95 99	100 以 上			
1	68	86	154	1	154	-	1	38	117	-	-	-	154	1	0	0	153	2	
5	139	15	155	-	158	-	-	33	125	1	-	-	159	0	0	0	1	0	
7	198	259	453	4	462	1	-	116	342	6	-	-	461	2	1	0	461	3	
17	365	44	401	2	423	-	1	110	311	2	2	1	419	4	1	2	1	0	
10	273	260	541	2	542	-	1	120	420	3	-	-	541	2	-	-	531	8	
37	445	36	512	4	516	-	-	113	398	7	-	-	512	6	-	-	9	1	
10	264	252	524	2	525	-	1	118	406	2	-	-	525	1	-	-	514	8	
37	433	34	498	4	502	-	-	112	385	7	-	-	498	6	-	-	9	1	
-	9	8	17	-	17	-	-	2	14	1	-	-	16	1	-	-	17	-	
-	12	2	14	-	14	-	-	1	13	-	-	-	14	-	-	-	-	-	
6	306	314	615	9	626	-	-	150	470	5	1	-	624	2	-	-	614	11	
31	535	51	588	10	596	-	1	111	498	7	1	-	615	-	2	-	9	-	
6	270	271	536	9	547	-	-	127	415	4	1	-	545	2	-	-	535	11	
29	474	42	520	9	527	-	1	94	443	7	1	-	543	-	2	-	8	-	
-	32	33	65	-	65	-	-	22	42	1	-	-	65	-	-	-	65	-	
2	51	9	59	1	60	-	-	15	47	-	-	-	62	-	-	-	-	-	
-	4	10	14	-	14	-	-	1	13	-	-	-	14	-	-	-	14	-	
-	10	-	9	-	9	-	-	2	8	-	-	-	10	-	-	-	1	-	

沖縄県国民健康保険団体連合会

13. 乳児一般健康診査

市町村	健診回数		対象者	再通知 (別計)	受診者数	受診率 %	総合判定 (実人員)						
	1日	半日					問題なし	要助言	要経観	要精密検査	要治療	現在治療中	現在観察中
総計	151	185	32,357	3,735	27,719	85.7	19,920	3,881	1,637	1,114	149	449	505
北部福祉保健所	3	42	2,186	460	1,931	88.3	1,470	143	155	82	10	29	42
国頭村	-	6	94	5	82	87.2	77	1	-	2	-	1	1
大宜味村	-	4	50	-	43	86.0	29	8	2	1	1	-	2
東村	-	4	33	1	31	93.9	27	2	2	-	-	-	-
今帰仁村	-	4	175	5	145	82.9	110	11	5	5	-	6	8
本部町	-	6	256	33	230	89.8	194	9	9	8	-	5	5
名護市	-	12	1,408	409	1,247	88.6	898	109	129	66	7	16	22
伊江村	3	-	91	5	85	93.4	72	-	7	-	2	1	3
伊平屋村	-	3	46	2	40	87.0	39	1	-	-	-	-	-
伊是名村	-	3	33	-	28	84.8	24	2	1	-	-	-	1
中部福祉保健所	42	47	11,757	2,191	9,962	84.7	6,684	1,680	666	427	57	233	215
恩納村	-	4	182	13	169	92.9	139	19	7	3	-	-	1
宜野座村	-	3	141	3	125	88.7	86	22	4	7	-	2	4
金武町	-	8	246	10	217	88.2	164	24	10	7	-	7	5
うるま市	12	12	2,659	642	2,277	85.6	1,490	418	158	91	17	54	49
沖縄市	13	-	3,560	880	3,089	86.8	2,091	482	190	143	23	86	74
読谷村	4	-	919	95	741	80.6	505	111	56	29	2	25	13
嘉手納町	-	6	280	40	229	81.8	119	38	60	10	-	1	1
北谷町	-	6	670	50	512	76.4	338	103	32	21	-	5	13
北中城村	-	4	424	-	315	74.3	184	63	28	26	1	4	9
中城村	1	4	280	-	225	80.4	163	38	11	8	-	1	4
宜野湾市	12	-	2,396	458	2,063	86.1	1,405	362	110	82	14	48	42
中央保健所	46	14	9,970	3	8,467	84.9	6,362	1,042	467	308	28	64	132

市町村別統計（診察所見分類）

(表30)

計	診 察 有 所 見 内 訳													検 査 結 果	
	発育	皮膚	頭頸部	顔面 口腔	眼	耳鼻 咽喉	胸部	腹部	そけい 外陰部	背部	四肢	発達神 経	その他	貧血	尿検査 異常
4,677	832	1,864	178	204	128	75	612	132	233	31	198	190	-	4,270	135
300	46	107	14	10	8	7	70	4	8	6	10	10	-	226	20
7	-	3	-	1	-	1	1	-	-	-	-	1	-	1	-
6	2	-	-	-	-	-	2	-	-	-	2	-	-	-	-
6	-	1	-	-	1	-	4	-	-	-	-	-	-	1	-
21	1	2	-	1	3	-	7	1	1	-	2	3	-	6	2
36	5	17	1	-	-	-	10	-	1	1	-	1	-	14	3
195	37	69	13	7	3	6	40	2	4	3	6	5	-	200	15
27	1	15	-	-	1	-	5	1	2	2	-	-	-	2	-
1	-	-	-	1	-	-	-	-	-	-	-	-	-	1	-
1	-	-	-	-	-	-	1	-	-	-	-	-	-	1	-
1,888	369	712	64	71	41	32	273	47	101	13	90	75	-	1,818	69
15	4	8	1	-	-	1	-	-	-	-	-	1	-	16	2
31	3	5	1	1	3	-	13	-	2	1	1	1	-	17	-
42	3	5	2	3	2	-	17	-	5	-	2	3	-	30	-
533	94	262	10	17	6	10	49	12	27	5	19	22	-	405	16
525	82	194	15	22	15	7	89	14	30	2	40	15	-	518	26
119	13	46	4	3	3	1	21	5	6	1	6	10	-	120	8
70	54	13	2	-	1	-	-	-	-	-	-	-	-	51	1
87	37	31	3	2	2	-	1	2	6	-	1	2	-	121	2
73	24	18	1	3	2	-	13	2	2	1	6	1	-	77	3
44	11	15	1	2	1	-	7	-	3	-	-	4	-	42	1
349	44	115	24	18	6	13	63	12	20	3	15	16	-	421	10
1,253	236	473	46	70	39	20	150	41	64	9	54	51	-	1,157	11

13. 乳児一般健康診査

市町村	健診回数		対象者	再通知 (別計)	受診者数	受診率 %	総合判定 (実人員)						
	1日	半日					問題なし	要助言	要経観	要精密検査	要治療	現在治療中	現在観察中
那覇市	31	2	6,761	-	5,559	82.2	4,095	842	242	206	17	7	86
浦添市	12	-	2,932	-	2,665	90.9	2,081	175	209	90	11	56	43
久米島町	3	-	187	3	162	86.6	126	16	12	5	-	1	2
渡嘉敷村	-	2	21	-	21	100.0	17	3	-	-	-	-	1
座間味村	-	2	15	-	13	86.7	10	1	-	2	-	-	-
粟国村	-	2	9	-	8	88.9	7	-	1	-	-	-	-
渡名喜村	-	2	5	-	4	80.0	3	-	-	1	-	-	-
南大東村	-	2	24	-	23	95.8	14	4	2	3	-	-	-
北大東村	-	2	16	-	12	75.0	9	1	1	1	-	-	-
南部福祉保健所	24	41	6,001	877	5,114	85.2	3,774	721	263	202	23	63	68
西原町	6	-	755	120	655	86.8	470	92	33	23	7	15	15
豊見城市	6	-	1,468	-	1,201	81.8	861	156	90	56	3	12	23
糸満市	6	-	1,347	388	1,140	84.6	885	171	33	28	2	10	11
南城市	-	26	636	104	576	90.6	454	65	25	22	3	5	2
与那原町	-	6	370	42	312	84.3	225	44	20	14	1	3	5
八重瀬町	-	9	509	106	437	85.9	322	60	13	30	4	4	4
南風原町	6	-	916	117	793	86.6	557	133	49	29	3	14	8
宮古福祉保健所	14	22	1,151	204	1,040	90.4	814	114	44	47	-	10	11
宮古島市	14	19	1,117	204	1,010	90.4	793	109	43	44	-	10	11
多良間村	-	3	34	-	30	88.2	21	5	1	3	-	-	-
八重山福祉保健所	22	19	1,292	-	1,205	93.3	816	181	42	48	31	50	37
石垣市	13	4	1,126	-	1,050	93.3	706	157	37	37	31	47	35
竹富町	9	12	117	-	109	93.2	79	16	4	5	-	3	2
与那国町	-	3	49	-	46	93.9	31	8	1	6	-	-	-

市町村別統計（診察所見分類）

(表30)

計	診 察 有 所 見 内 訳													検 査 結 果	
	発育	皮膚	頭頸部	顔面 口腔	眼	耳鼻 咽喉	胸部	腹部	そけい 外陰部	背部	四肢	発達神 経	その他	貧血	尿検査 異常
831	170	313	23	47	27	12	109	22	42	5	36	25	-	804	4
393	62	152	22	17	11	7	40	18	20	3	16	25	-	324	6
21	4	5	-	6	-	1	1	-	2	1	-	1	-	17	1
1	-	-	-	-	-	-	-	1	-	-	-	-	-	3	-
3	-	2	-	-	-	-	-	-	-	-	1	-	-	2	-
-	-	-	-	-	-	-	-	-	-	-	-	-	-	-	-
1	-	1	-	-	-	-	-	-	-	-	-	-	-	-	-
1	-	-	-	-	-	-	-	-	-	-	1	-	-	4	-
2	-	-	1	-	1	-	-	-	-	-	-	-	-	3	-
825	154	327	40	41	22	8	95	26	37	-	27	48	-	796	22
155	23	66	5	6	1	3	21	4	7	-	9	10	-	86	6
186	36	63	11	9	4	2	21	7	9	-	8	16	-	188	10
83	17	33	-	6	2	2	6	6	5	-	1	5	-	194	-
90	23	36	9	5	2	-	6	3	2	-	1	3	-	67	2
43	4	24	3	1	2	-	5	-	1	-	2	1	-	50	-
76	11	33	5	2	7	-	5	2	4	-	1	6	-	85	1
192	40	72	7	12	4	1	31	4	9	-	5	7	-	126	3
168	14	74	10	8	11	1	12	11	13	3	9	2	-	120	4
156	8	74	7	7	11	1	12	11	12	3	8	2	-	116	4
12	6	-	3	1	-	-	-	-	1	-	1	-	-	4	-
243	13	171	4	4	7	7	12	3	10	-	8	4	-	153	9
214	12	154	4	4	6	6	10	2	6	-	7	3	-	125	9
23	1	15	-	-	1	-	2	1	2	-	1	-	-	14	-
6	-	2	-	-	-	1	-	-	2	-	-	1	-	14	-

資料: 社団法人沖縄県小児保健協会

14. 市町村別 1 歳 6 か月児

市町村	健診回数		対象者	受診者	受診率 %	要管理			要精査			要精密検査率
	1日	半日				身体面	精神面	両方合併	身体面	精神面	両方合併	
計	9	456	16,622	13,941	83.9	3,147	79	9	452	2	-	3.3
北部保健所	3	52	1,057	950	89.9	138	24	1	35	-	-	3.7
国頭村	-	6	47	40	85.1	7	-	-	1	-	-	2.5
大宜味村	-	4	22	16	72.7	3	-	-	-	-	-	-
東村	-	4	13	12	92.3	5	-	-	-	-	-	-
今帰仁村	-	6	82	82	100.0	25	-	-	2	-	-	2.4
本部町	-	6	122	112	91.8	32	-	-	2	-	-	1.8
名護市	-	20	692	626	-	58	24	1	28	-	-	-
伊江村	3	-	45	37	82.2	6	-	-	1	-	-	2.7
伊平屋村	-	3	20	15	75.0	-	-	-	-	-	-	-
伊是名村	-	3	14	10	71.4	2	-	-	1	-	-	10.0
中部保健所	-	146	5,920	4,958	83.8	1,368	3	-	149	2	-	3.0
恩納村	-	6	103	88	85.4	25	-	-	1	-	-	1.1
宜野座村	-	4	61	52	85.2	8	-	-	1	-	-	1.9
金武町	-	5	119	93	78.2	13	-	-	3	-	-	3.2
うるま市	-	37	1,409	1,157	82.1	345	1	-	38	1	-	3.4
沖縄市	-	24	1,742	1,434	82.3	410	-	-	60	-	-	4.2
読谷村	-	12	453	392	86.5	149	1	-	10	-	-	2.6
嘉手納町	-	6	145	122	84.1	45	-	-	2	-	-	1.6
北谷町	-	10	347	279	80.4	140	-	-	10	-	-	3.6
北中城村	-	6	198	169	85.4	37	-	-	1	-	-	0.6
中城村	-	6	157	147	93.6	45	-	-	3	-	-	2.0
宜野湾市	-	30	1,186	1,025	86.4	151	1	-	20	1	-	2.0
中央保健所	3	89	5,204	4,175	80.2	823	4	3	132	-	-	3.2

健康診査実施状況(一般)

(表31)

	健診回数		対象者	受診者	受診率 %	要管理			要精査			要精密検査率
	1日	半日				身体面	精神面	両方合併	身体面	精神面	両方合併	
市町村												
那覇市	-	42	3,540	2,744	77.5	614	4	3	96	-	-	3.5
浦添市	-	35	1,514	1,302	86.0	188	-	-	28	-	-	2.2
久米島町	3	-	92	76	82.6	13	-	-	4	-	-	5.3
渡嘉敷村	-	2	7	7	100.0	-	-	-	-	-	-	-
座間味村	-	2	12	9	75.0	1	-	-	-	-	-	-
粟国村	-	2	12	12	100.0	-	-	-	-	-	-	-
渡名喜村	-	2	5	5	100.0	-	-	-	-	-	-	-
南大東村	-	2	19	17	89.5	6	-	-	4	-	-	23.5
北大東村	-	2	3	3	100.0	1	-	-	-	-	-	-
南部保健所	-	98	3,170	2,704	85.3	501	47	4	88	-	-	3.3
西原町	-	12	408	344	84.3	86	16	2	12	-	-	3.5
豊見城市	-	12	713	608	85.3	71	30	-	19	-	-	3.1
糸満市	-	19	704	608	86.4	118	1	1	10	-	-	1.6
八重瀬町	-	11	296	234	79.1	63	-	1	10	-	-	4.3
南城市	-	25	406	334	82.3	55	-	-	14	-	-	4.2
与那原町	-	7	187	158	84.5	27	-	-	2	-	-	1.3
南風原町	-	12	456	418	91.7	81	-	-	21	-	-	5.0
宮古保健所	-	34	613	548	89.4	85	-	1	20	-	-	3.6
宮古島市	-	31	597	533	89.3	82	-	1	20	-	-	3.8
多良間村	-	3	16	15	93.8	3	-	-	-	-	-	-
八重山保健所	3	37	658	606	92.1	232	1	-	28	-	-	4.6
石垣市	-	22	589	541	91.9	213	1	-	25	-	-	5
竹富町	3	12	51	50	98.0	14	-	-	2	-	-	4
与那国町	-	3	18	15	83.3	5	-	-	1	-	-	7

資料: 社団法人沖縄県小児保健協会

15. 1歳6か月児歯科

	受診者数	むし歯のない者			むし歯罹患型(人)					有病者率(%)	健診歯数	有病歯数	一人平均歯数	
		O1	O2	不詳	A	B	C	不詳	計				萌出歯	う歯
総計	13,905	7,883	5,154	165	579	62	25	37	703	5.1	...	2,052	...	0.15
北部福祉保健所	947	342	493	40	52	10	1	9	72	7.6	...	195	...	0.21
国頭村	40	13	25	-	1	1	-	-	2	5.0	599	4	15.0	0.10
大宜味村	16	11	3	-	1	-	1	-	2	12.5	243	5	15.2	0.31
東村	12	8	1	-	3	-	-	-	3	25.0	186	9	15.5	0.75
今帰仁村	79	10	65	-	4	-	-	-	4	5.1	1,167	9	14.8	0.11
本部町	112	24	82	-	6	-	-	-	6	5.4	1,593	15	14.2	0.13
名護市	626	253	280	40	35	9	-	9	53	8.5	...	148	...	0.24
伊江村	37	4	32	-	1	-	-	-	1	2.7	544	1	14.7	0.03
伊平屋村	15	9	5	-	1	-	-	-	1	6.7	219	4	14.6	0.27
伊是名村	10	10	-	-	-	-	-	-	-	-	146	-	14.6	-
中部福祉保健所	4,938	3,011	1,709	-	190	18	10	-	218	4.4	70,099	665	14.2	0.13
恩納村	88	-	82	-	3	3	-	-	6	6.8	1,262	20	14.3	0.23
宜野座村	52	18	32	-	2	-	-	-	2	3.8	760	4	14.6	0.08
金武町	90	78	6	-	6	-	-	-	6	6.7	1,340	21	14.9	0.23
うるま市	1,153	811	295	-	40	5	2	-	47	4.1	16,311	145	14.1	0.13
沖縄市	1,424	1,021	343	-	58	1	1	-	60	4.2	20,288	173	14.2	0.12
読谷村	392	143	237	-	11	-	1	-	12	3.1	5,532	40	14.1	0.10
嘉手納町	122	44	70	-	6	1	1	-	8	6.6	1,845	32	15.1	0.26
北谷町	278	193	72	-	11	1	1	-	13	4.7	3,895	50	14.0	0.18
北中城村	169	159	6	-	2	2	-	-	4	2.4	2,465	15	14.6	0.09
中城村	147	111	32	-	4	-	-	-	4	2.7	2,048	11	13.9	0.07
宜野湾市	1,023	433	534	-	47	5	4	-	56	5.5	14,353	154	14.0	0.15
中央保健所	4,172	2,173	1,790	-	181	20	8	-	209	5.0	62,140	626	14.9	0.15

健康診査結果

(表32)

	受診者数	むし歯のない者			むし歯罹患型(人)					有病者率(%)	健診歯数	有病歯数	一人平均歯数	
		O1	O2	不詳	A	B	C	不詳	計				萌出歯	う歯
那覇市	2743	1379	1229	-	118	13	4	-	135	4.9	40,768	399	14.9	0.15
浦添市	1301	694	539	-	58	7	3	-	68	5.2	19,416	205	14.9	0.16
久米島町	75	71	-	-	4	-	-	-	4	5.3	1,158	8	15.4	0.11
渡嘉敷村	7	5	2	-	-	-	-	-	-	-	112	-	16.0	-
座間味村	9	9	-	-	-	-	-	-	-	-	144	-	16.0	-
粟国村	12	-	12	-	-	-	-	-	-	-	167	-	13.9	-
渡名喜村	5	3	2	-	-	-	-	-	-	-	66	-	13.2	-
南大東村	17	9	6	-	1	-	1	-	2	11.8	257	14	15.1	0.82
北大東村	3	3	-	-	-	-	-	-	-	-	52	-	17.3	-
南部福祉保健所	2701	1615	824	125	96	12	2	27	137	5.1	...	344	...	0.13
西原町	344	148	172	-	14	-	-	10	24	7.0	...	25	...	0.07
豊見城村	605	427	150	9	12	3	-	4	19	3.1	...	49	...	0.08
糸満市	609	285	177	116	14	4	2	11	31	5.1	...	91	...	0.15
八重瀬町	234	120	99	-	12	1	-	2	15	6.4	860	37	...	0.16
南城市	334	177	133	-	22	2	-	-	24	7.2	4,729	65	14.2	0.19
与那原町	158	111	41	-	6	-	-	-	6	3.8	2,250	17	14.2	0.11
南風原町	417	347	52	-	16	2	-	-	18	4.3	6,094	60	14.6	0.14
宮古福祉保健所	546	394	113	-	34	2	2	1	39	7.1	7,733	136	14.2	0.25
宮古島市	531	380	113	-	33	2	2	1	38	7.2	7,515	132	14.2	0.25
多良間村	15	14	-	-	1	-	-	-	1	6.7	218	4	14.5	0.27
八重山福祉保健所	601	348	225	-	26	-	2	-	28	4.7	8,759	86	14.6	0.14
石垣市	536	309	199	-	26	-	2	-	28	5.2	7,785	86	14.5	0.16
竹富町	50	27	23	-	-	-	-	-	-	-	745	-	14.9	-
与那国町	15	12	3	-	-	-	-	-	-	-	229	-	15.3	-

16. 市町村別 3 歳児

市町村	健診回数		対象者	受診者	受診率 %	要管理			要精査			要精密検査率
	1日	半日				身体面	精神面	両方合併	身体面	精神面	両方合併	
計	12	434	16,772	12,857	76.7	2,859	142	49	994	11	20	8.0
北部保健所	3	52	1,142	978	85.6	223	15	6	114	2	6	12.5
国頭村	-	6	57	49	86.0	7	-	-	-	-	-	-
大宜味村	-	4	24	17	70.8	3	-	-	-	-	-	-
東村	-	4	13	13	100.0	6	-	-	1	-	-	7.7
今帰仁村	-	6	93	82	88.2	15	2	1	6	1	1	9.8
本部町	-	6	121	105	86.8	26	4	-	8	-	-	7.6
名護市	-	20	736	625	84.9	156	8	5	97	1	5	16.5
伊江村	3	-	48	47	97.9	8	1	-	2	-	-	4.3
伊平屋村	-	3	24	22	91.7	-	-	-	-	-	-	-
伊是名村	-	3	26	18	69.2	2	-	-	-	-	-	-
中部保健所	-	145	6,053	4,610	76.2	1,053	48	15	334	1	3	7.3
恩納村	-	6	111	91	82.0	21	2	-	3	-	-	3.3
宜野座村	-	4	50	46	92.0	7	-	-	2	-	-	4.3
金武町	-	4	131	106	80.9	22	2	-	8	-	-	7.5
うるま市	-	38	1,448	1,075	74.2	241	10	7	59	1	2	5.8
沖縄市	-	24	1,768	1,340	75.8	359	14	2	136	-	-	10.1
読谷村	-	12	491	428	87.2	91	3	-	21	-	-	4.9
嘉手納町	-	6	162	116	71.6	28	1	1	14	-	-	12.1
北谷町	-	9	350	246	70.3	80	2	1	21	-	1	8.9
北中城村	-	6	205	165	80.5	39	4	2	7	-	-	4.2
中城村	-	6	177	150	84.7	38	1	1	5	-	-	3.3
宜野湾市	-	30	1,160	847	73.0	127	9	1	58	-	-	6.8
中央保健所	3	83	5,073	3,583	70.6	921	46	16	336	4	8	9.7

健康診査実施状況(一般)

(表33)

	健診回数		対象者	受診者	受診率 %	要管理			要精査			要精密検査率
	1日	半日				身体面	精神面	両方合併	身体面	精神面	両方合併	
市町村												
那覇市	-	39	3,489	2,371	68.0	639	35	10	226	3	4	9.8
浦添市	-	32	1,434	1,074	74.9	261	11	6	98	1	4	9.6
久米島町	3	-	95	87	91.6	12	-	-	7	-	-	8.0
渡嘉敷村	-	2	10	10	100.0	4	-	-	2	-	-	20.0
座間味村	-	2	15	13	86.7	2	-	-	1	-	-	7.7
粟国村	-	2	9	8	88.9	-	-	-	-	-	-	-
渡名喜村	-	2	3	2	66.7	-	-	-	-	-	-	-
南大東村	-	2	11	11	100.0	1	-	-	1	-	-	9.1
北大東村	-	2	7	7	100.0	2	-	-	1	-	-	14.3
南部保健所	-	96	3,226	2,579	79.9	468	18	9	157	4	3	6.4
西原町	-	12	393	303	77.1	77	7	1	8	3	-	3.6
豊見城市	-	12	795	634	79.7	154	-	2	65	-	1	10.4
糸満市	-	19	737	603	81.8	55	4	3	23	-	-	3.8
八重瀬町	-	11	300	228	76.0	46	-	-	13	-	-	5.7
南城市	-	24	373	286	76.7	61	4	1	13	-	1	4.9
与那原町	-	6	182	149	81.9	29	1	-	12	-	-	8.1
南風原町	-	12	446	376	84.3	46	2	2	23	1	1	6.6
宮古保健所	-	33	652	551	84.5	56	3	-	12	-	-	2.2
宮古島市	-	30	623	526	84.4	54	3	-	12	-	-	2.3
多良間村	-	3	29	25	86.2	2	-	-	-	-	-	-
八重山保健所	6	25	626	556	88.8	138	12	3	41	-	-	7.4
石垣市	3	10	551	485	88.0	126	11	3	36	-	-	7.4
竹富町	3	12	46	44	95.7	6	1	-	2	-	-	4.5
与那国町	-	3	29	27	93.1	6	-	-	3	-	-	11.1

資料: 社団法人沖縄県小児保健協会

17. 3 歳児 歯科

市町村名	受診者数	O	むし歯罹患型(人)					う蝕有病者数	有病者率(%)	健診歯数	有病歯数	一人平均歯数	
			A	B	C1	C2	記入漏れ					う歯数	処置歯
総計	12,805	6,973	3,369	2,091	18	349	5	5,832	45.54	255,206	25,123	1.96	0.19
北部福祉保健所	973	425	274	236	2	36	-	548	56.32	19,403	2,695	2.77	0.27
国頭村	49	26	14	9	-	-	-	23	46.94	977	89	1.82	0.31
大宜味村	17	9	4	2	-	2	-	8	47.06	340	40	2.35	0.18
東村	13	5	4	4	-	-	-	8	61.54	258	33	2.54	0.31
今帰仁村	81	41	17	22	1	-	-	40	49.38	1,616	231	2.85	0.35
本部町	104	41	28	31	-	4	-	63	60.58	2,081	305	2.93	0.06
名護市	622	252	184	159	1	26	-	370	59.49	12,401	1,827	2.94	0.32
伊江村	47	25	14	6	-	2	-	22	46.81	933	115	2.45	0.09
伊平屋村	22	14	4	2	-	2	-	8	36.36	439	40	1.82	0.18
伊是名村	18	12	5	1	-	-	-	6	33.33	358	15	0.83	0.00
中部福祉保健所	4,593	2,431	1,232	782	8	140	-	2,162	47.07	91,566	9,329	2.03	0.16
恩納村	91	35	31	22	-	3	-	56	61.54	1,820	236	2.59	0.19
宜野座村	46	18	12	13	-	3	-	28	60.87	916	150	3.26	0.37
金武町	106	48	25	28	-	5	-	58	54.72	2,111	289	2.73	0.08
うるま市	1,075	522	298	209	3	43	-	553	51.44	21,444	2,552	2.37	0.18
沖縄市	1,333	687	367	236	3	40	-	646	48.46	26,575	2,768	2.08	0.04
読谷村	427	273	96	56	-	2	-	154	36.07	8,513	566	1.33	0.03
嘉手納町	116	48	36	21	1	10	-	68	58.62	2,316	321	2.77	0.30
北谷町	244	131	80	29	-	4	-	113	46.31	4,856	401	1.64	0.59
北中城村	164	104	34	21	-	5	-	60	36.59	3,271	263	1.60	0.08
中城村	149	82	38	27	-	2	-	67	44.97	2,970	260	1.74	0.23
宜野湾市	842	483	215	120	1	23	-	359	42.64	16,774	1,523	1.81	0.17
中央保健所	3,570	2,143	846	505	2	74	-	1,427	39.97	71,100	5,879	1.65	0.27

健康診査結果

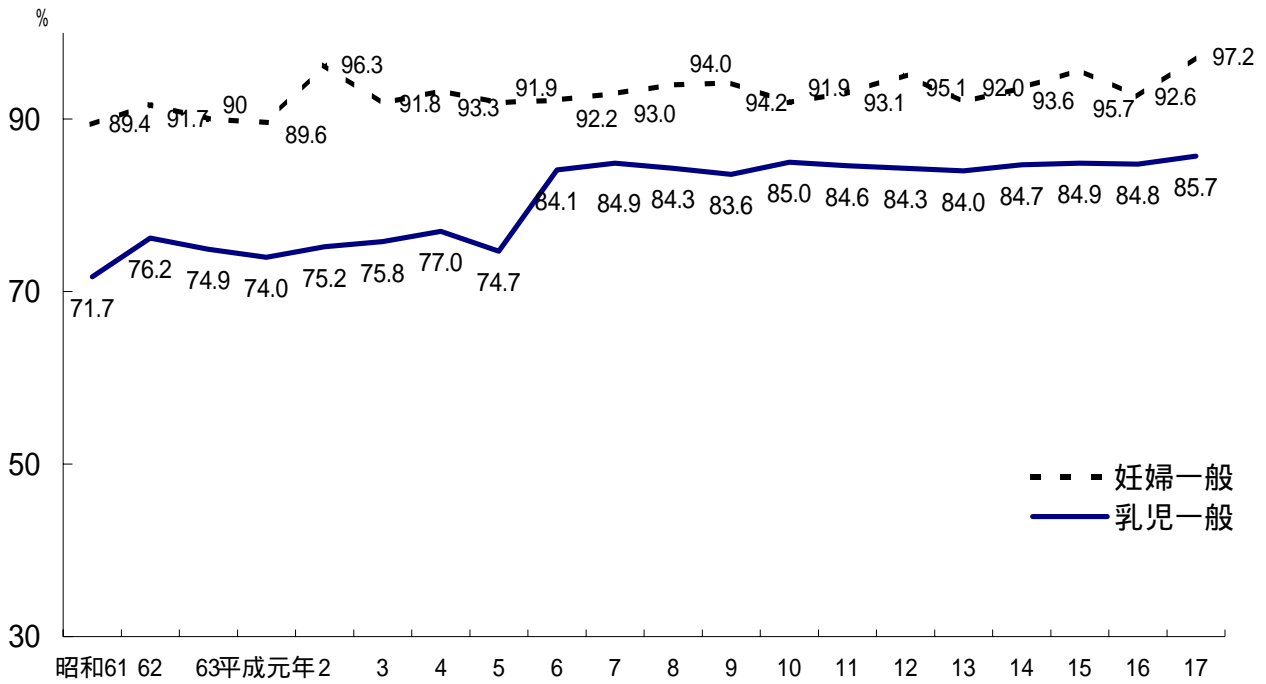
(表34)

市町村名	受診者数	O	むし歯罹患型(人)					う蝕有病者数	有病者率(%)	健診歯数	有病歯数	一人平均歯数	
			A	B	C1	C2	記入漏れ					う歯数	処置歯
那覇市	2,367	1,513	530	288	1	35	-	854	36.08	47,151	3,336	1.41	0.26
浦添市	1,066	550	288	195	1	32	-	516	48.41	21,234	2,287	2.15	0.31
久米島町	87	51	18	15	-	3	-	36	41.38	1,723	146	1.68	0.14
渡嘉敷村	10	8	1	1	-	-	-	2	20.00	199	12	1.20	0.50
座間味村	13	8	4	1	-	-	-	5	38.46	258	13	1.00	0.08
粟国村	7	4	-	2	-	1	-	3	42.86	139	17	2.43	0.57
渡名喜村	2	1	1	-	-	-	-	1	50.00	40	1	0.50	0.00
南大東村	11	6	2	3	-	-	-	5	45.45	216	20	1.82	0.00
北大東村	7	2	2	-	-	3	-	5	71.43	140	47	6.71	0.00
南部福祉保健所	2,570	1,411	707	373	5	70	4	1,159	45.10	51,234	4,739	1.84	0.17
西原町	300	176	82	34	-	7	1	124	41.33	5,986	487	1.62	0.15
豊見城市	633	369	160	94	-	10	-	264	41.71	12,629	1,050	1.66	0.20
糸満市	601	319	172	91	1	18	-	282	46.92	11,978	1,210	2.01	0.26
八重瀬町	228	121	58	36	1	9	3	107	46.93	4,533	438	1.92	0.21
南城市	286	138	83	51	1	13	-	148	51.75	5,692	674	2.36	0.23
与那原町	149	90	36	18	1	4	-	59	39.60	2,974	240	1.61	0.24
南風原町	373	198	116	49	1	9	-	175	46.92	7,442	640	1.72	0.16
宮古福祉保健所	547	244	161	118	1	22	1	303	55.39	10,904	1,502	2.75	0.01
宮古島市	523	236	150	113	1	22	1	287	54.88	10,424	1,450	2.77	0.30
多良間村	24	8	11	5	-	-	-	16	66.67	480	52	2.17	0.17
八重山福祉保健所	552	319	149	77	-	7	-	233	42.21	10,999	979	1.77	0.11
石垣市	481	274	135	67	-	5	-	207	43.04	9,584	827	1.72	0.09
竹富町	44	32	9	2	-	1	-	12	27.27	878	53	1.20	0.18
与那国町	27	13	5	8	-	1	-	14	51.85	537	99	3.67	0.26

18. 年次別各種健康診査受診率の推移

(図12)

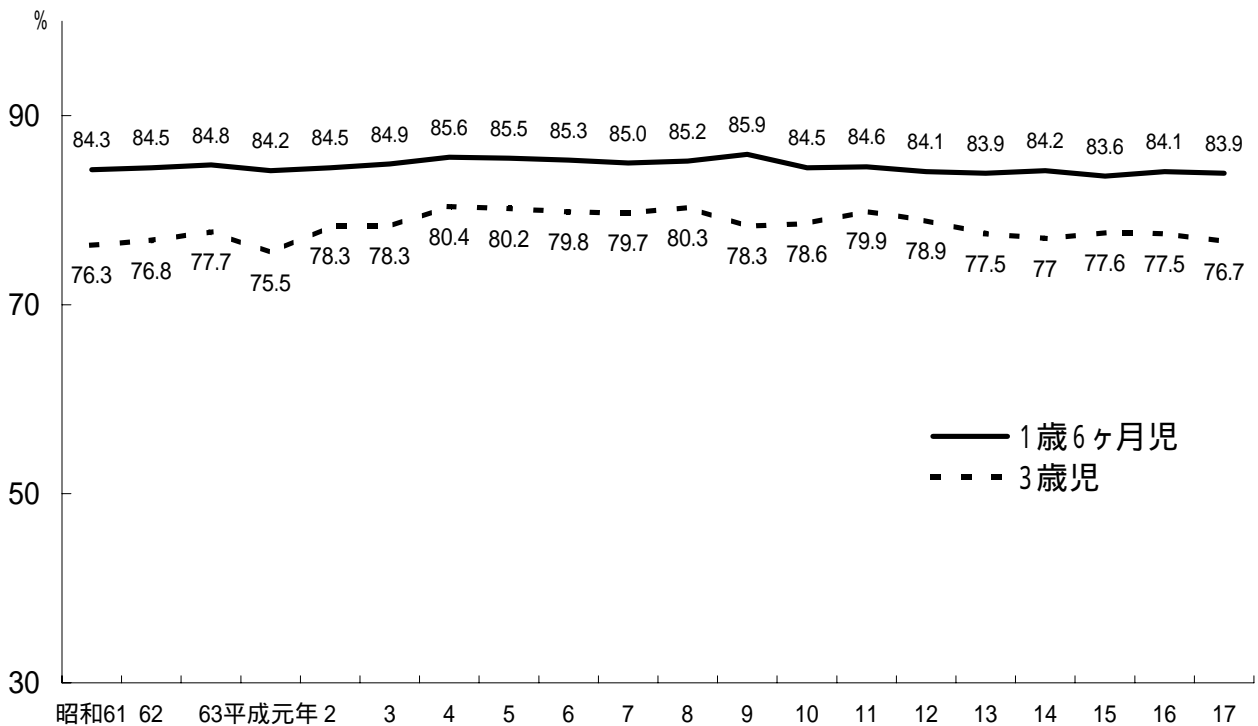
〔妊婦一般・乳児一般〕



* 妊婦受診率 = (委託受診数 × 100) ÷ (出生数 × 2)

〔1歳6か月児・3歳児〕

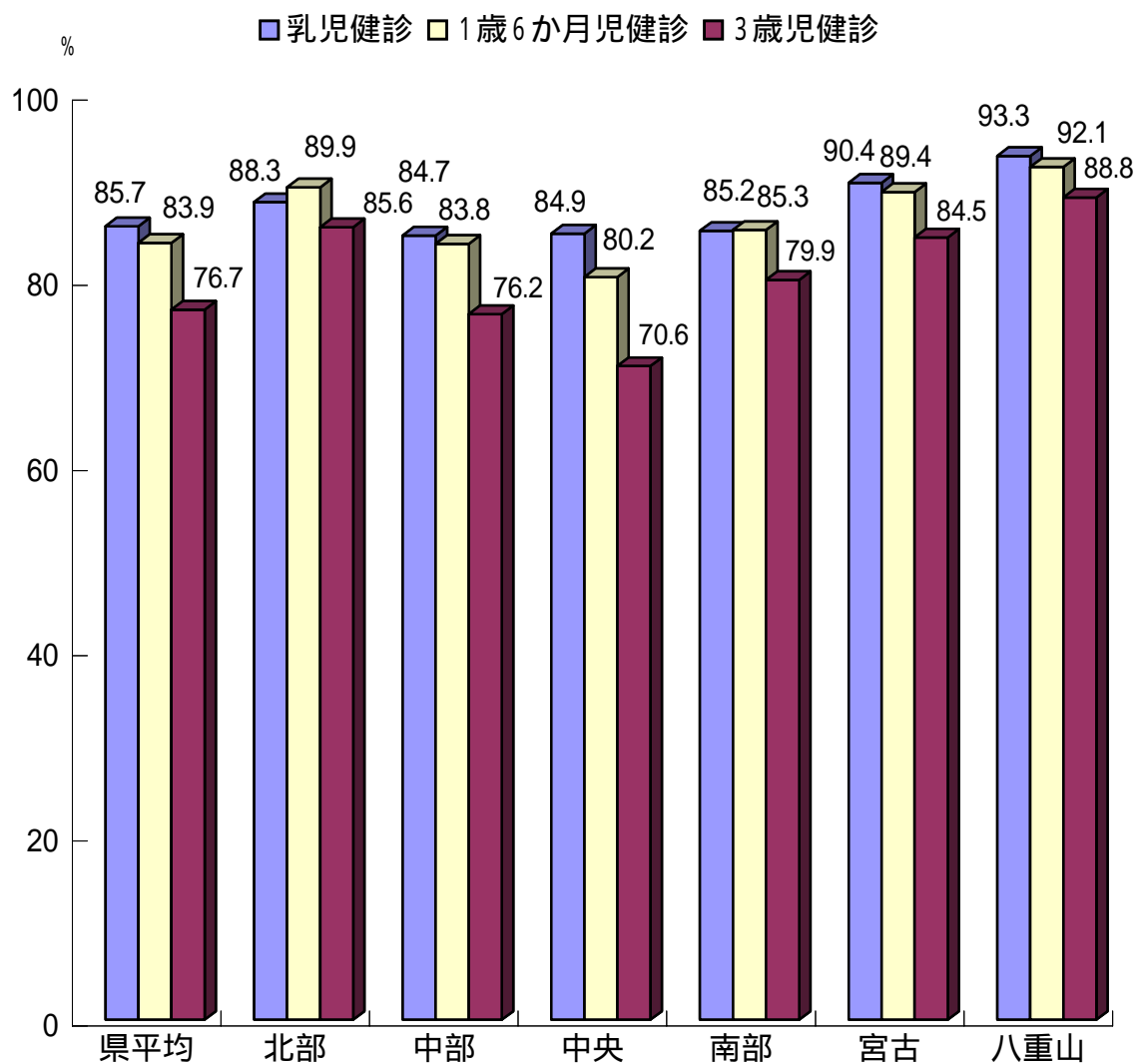
(図13)



19. 保健所管内別各種健康診査受診率の比較

(表35)

保健所 種別	県平均	北部	中部	中央	南部	宮古	八重山
乳児	85.7	88.3	84.7	84.9	85.2	90.4	93.3
1歳6か月児	83.9	89.9	83.8	80.2	85.3	89.4	92.1
3歳児	76.7	85.6	76.2	70.6	79.9	84.5	88.8



20. 市町村母子保健事業実施状況(乳幼児医療費助成事業)

乳幼児の疾病の早期発見と早期治療を促進し、乳幼児の健全な育成を図るため、市町村が行う乳幼児医療費助成事業に要する経費について補助金を交付する。平成6年度からの事業ではあるが、事業が普及しており、平成11年10月より対象年齢を1歳未満児から3歳未満児までに引き上げて実施平成17年度は、41市町村が実施し助成金額は1,572,116千円（内県補助額785,071千円）となっている。

乳幼児医療費助成事業実施状況

(表36)

	平成13年度	平成14年度	平成15年度	平成16年度	平成17年度
実施市町村	53市町村	52市町村	52市町村	52市町村	41市町村
市町村助成実績	1,870,775	1,760,114	1,477,099	1,534,218	1,572,116
医療費負担額	1,832,317	1,725,994	1,442,215	1,498,593	1,537,204
入院時食事療養費	38,458	34,120	36,410	41,298	39,970
県補助額	933,869	876,687	737,096	765,664	785,071

単位：件・千円

* 平成14年度から平成16年度までは仲里村と具志川村が合併し久米島町となったため、市町村数は52となる。

* 平成17年度からは下記のとおり市町村合併したため、市町村数は41になった。

- ・石川市、具志川市、与那城町、勝連町が合併し、うるま市となる。
- ・東風平町、具志頭村が合併し、八重瀬町となる。
- ・玉城村、知念村、佐敷町、大里村が合併し、南城市となる。
- ・平良市、城辺町、下地町、上野村、伊良部町が合併し、宮古島市となる。