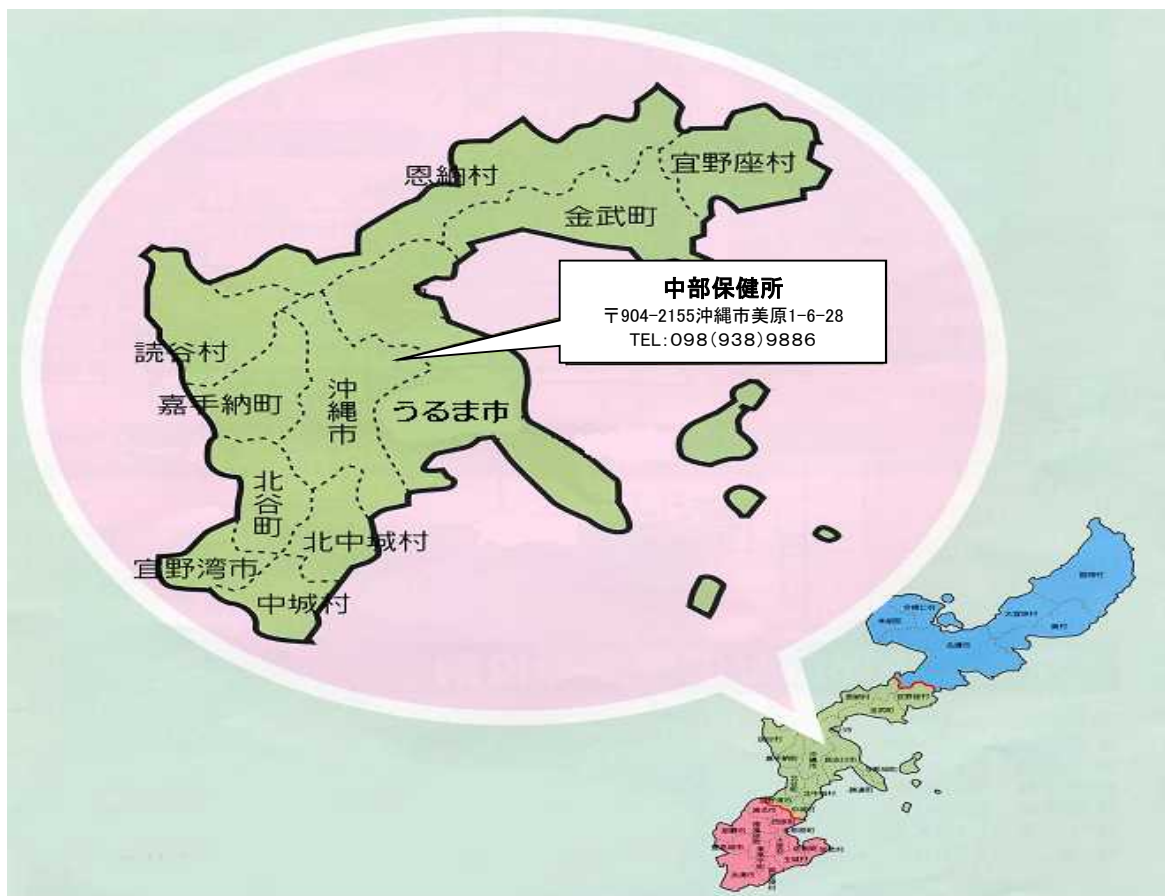


# 第1 所内概要

## 1 中部保健所管内図（管内概況）



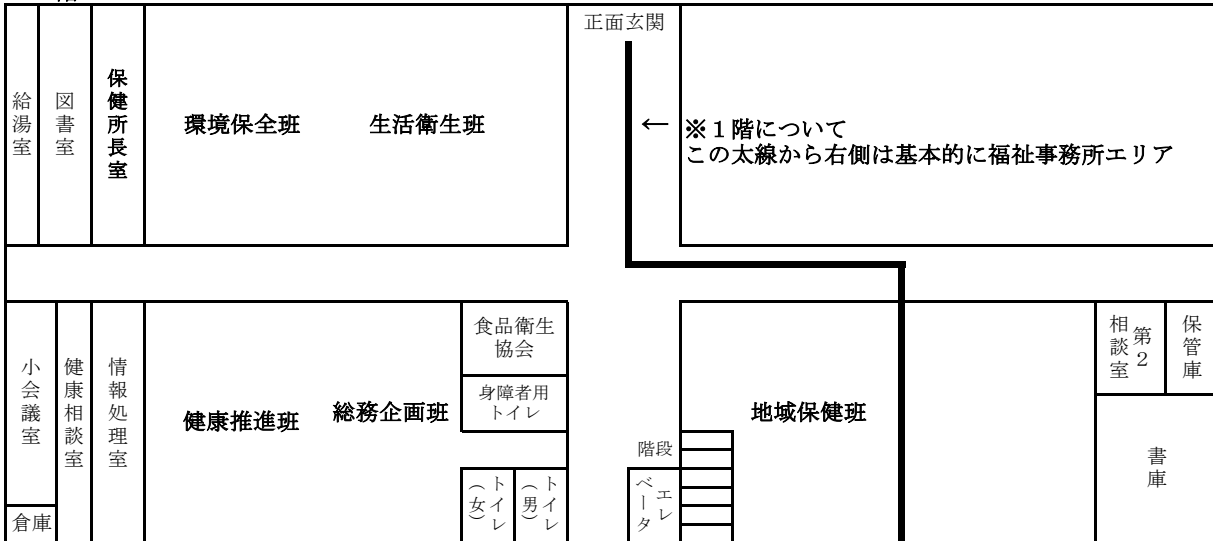
管内市町村の状況

市町村名	人口 (人)*1	出生*2		死亡*2		自然 増減率 (%)	高齢化率 (%)*3 (65歳以上 人口比率)	面積(km <sup>2</sup> ) *4
		数	率(%)	数	率(%)			
1 宜野湾市	96,243	1,252	13.0	566	5.9	7.1	17.3	19.80
2 沖縄市	139,279	1,727	12.4	980	7.0	5.4	18.4	49.72
3 うるま市	118,898	1,430	12.0	1,010	8.5	3.5	20.2	87.02
4 恩納村	10,652	94	8.8	127	11.9	▲3.1	21.7	50.83
5 宜野座村	5,597	68	12.1	63	11.3	0.9	22.3	31.30
6 金武町	11,232	145	12.9	114	10.1	2.8	24.7	37.84
7 読谷村	39,504	425	10.8	283	7.2	3.6	19.0	35.28
8 嘉手納町	13,685	153	11.2	132	9.6	1.5	22.1	15.12
9 北谷町	28,308	331	11.7	190	6.7	5.0	18.1	13.93
10 北中城村	16,148	191	11.8	121	7.5	4.3	20.6	11.54
11 中城村	19,454	235	12.1	146	7.5	4.6	17.6	15.53
<b>管内(計)</b>	<b>499,000</b>	<b>6,051</b>	<b>12.1</b>	<b>3,732</b>	<b>7.5</b>	<b>4.6</b>	<b>20.1</b>	<b>367.91</b>

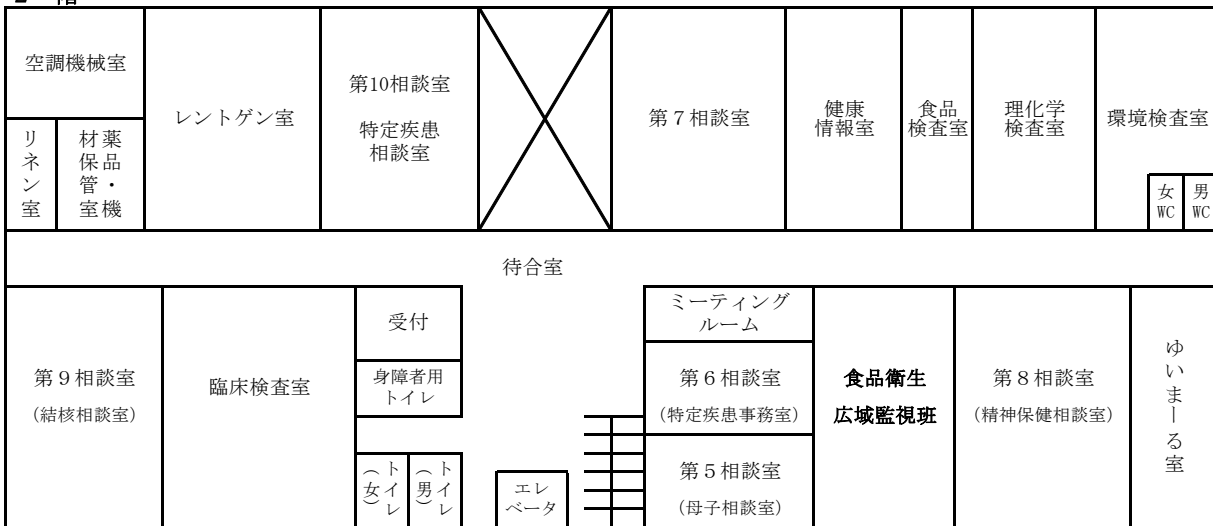
資料：\*1 沖縄県企画部統計課「沖縄県統計年鑑（平成28年版）」平成27年10月1日現在  
 \*2 沖縄県保健医療部医療政策課「平成27年沖縄県人口動態統計（確定数）の概況」  
 \*3 沖縄県子ども生活福祉部高齢者福祉介護課「高齢者福祉関係基礎資料」平成28年10月1日現在  
 \*4 国土交通省国土地理院「全国都道府県市区町村別面積調」平成28年10月1日現在

## 2 庁舎案内図

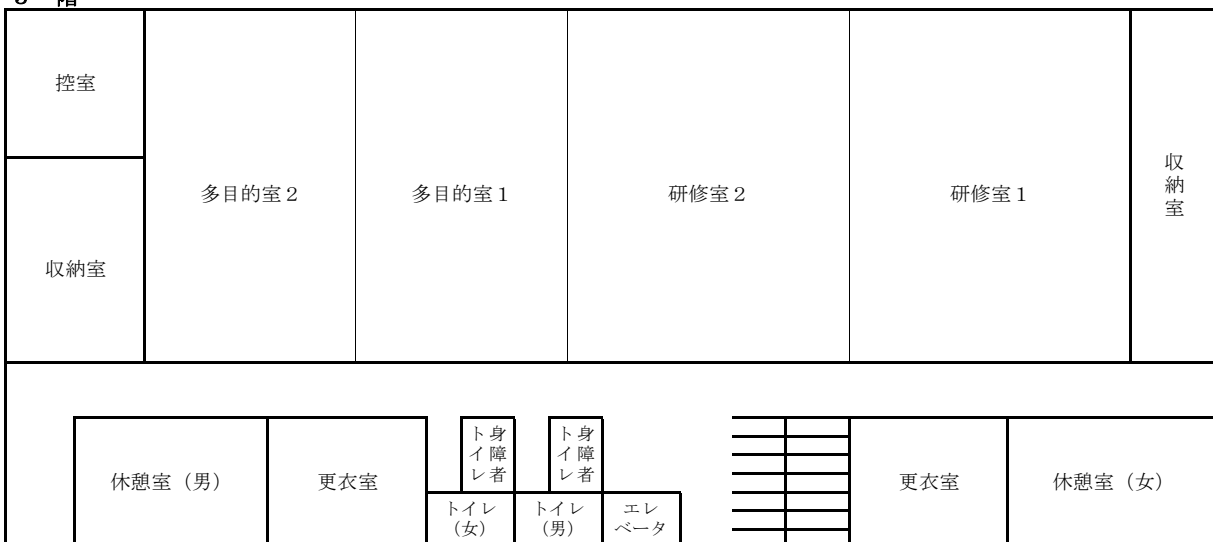
### 1 階



### 2 階



### 3 階



### 3 業務紹介

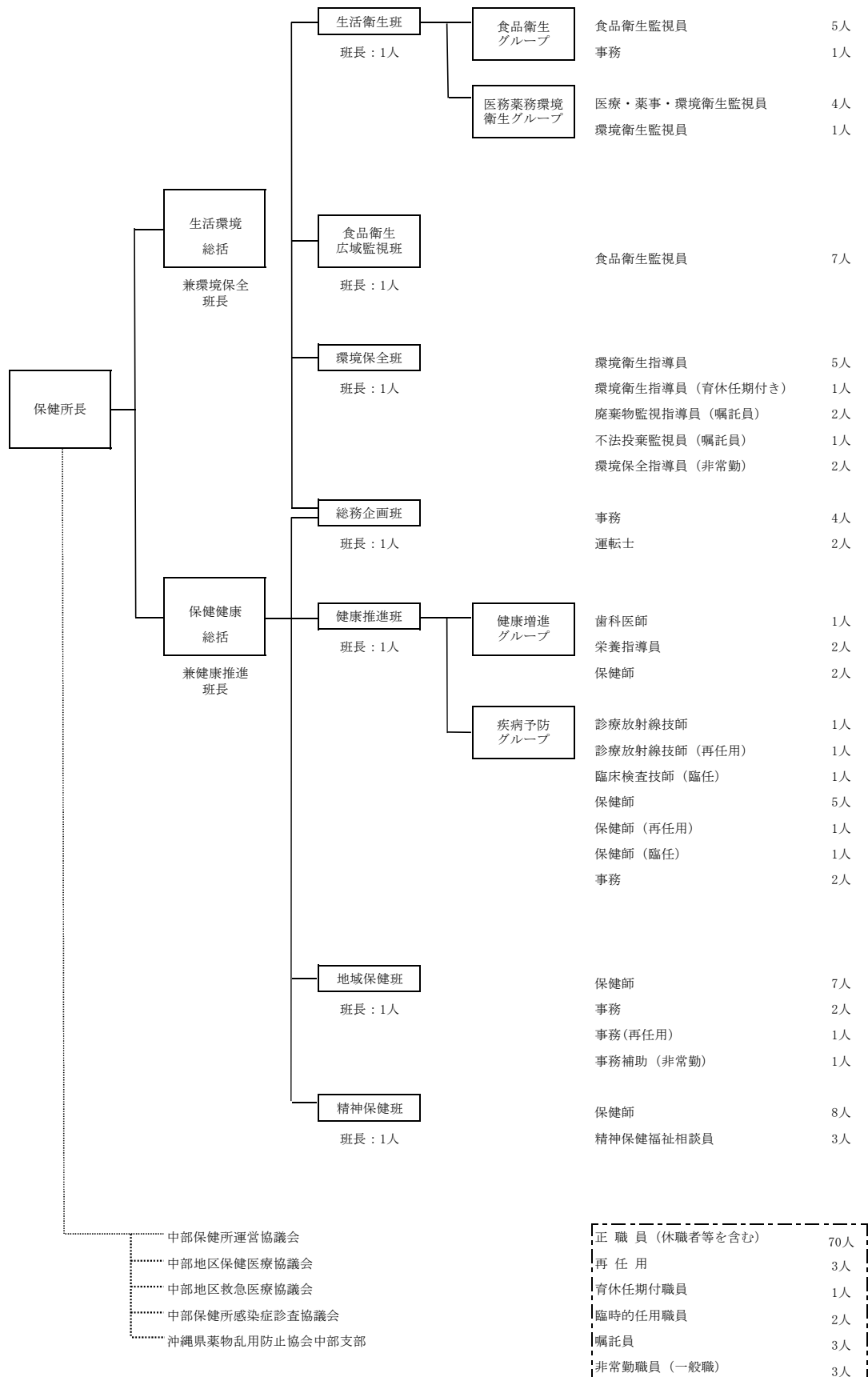
#### (1) 保健所の役割（地域保健法第6条）

地域における公衆衛生の向上及び増進を図るため、次の事項につき、指導及びこれに必要な事業を行っている。

- ア 地域保健に関する思想の普及及び向上に関する事項
- イ 人口動態統計その他地域保健に係る統計に関する事項
- ウ 栄養の改善及び食品衛生に関する事項
- エ 住宅、水道、下水道、廃棄物の処理、清掃、その他の環境の衛生に関する事項
- オ 医事及び薬事に関する事項
- カ 保健師に関する事項
- キ 公共医療事業の向上及び増進に関する事項
- ク 母子及び乳幼児並びに老人の保健に関する事項
- ケ 歯科保健に関する事項
- コ 精神保健に関する事項
- サ 治療方法が確立していない疾病その他の特殊の疾病により長期に療養を必要とする者の保健に関する事項
- シ エイズ、結核、性病、伝染病その他の疾病の予防に関する事項
- ス 衛生上の試験及び検査に関する事項
- セ その他地域住民の健康の保持及び増進に関する事項

(2) 組織図 (平成29年度)

配置状況 (H29. 6. 1)



(3) 各班の所掌事務

ア 総務企画班

<総務部門>

- (ア) 予算決算に関すること
- (イ) 会計事務に関すること
- (ウ) 人事関係事務（服務、任用等）に関すること
- (エ) 職員給与に関すること
- (オ) 諸手当の認定、支給に関すること（総務事務センター非対応分のみ）
- (カ) 諸手当の事後確認書類に関する所全体分の集約について（総務事務センターの依頼に拠る）
- (キ) 公有財産管理に関すること
- (ク) 研修（職員、市町村職員、学生等）に関すること
- (ケ) 旅費審査事務に関すること
- (コ) 公用自動車運転及び管理に関すること
- (サ) 労働安全衛生法に関すること
- (シ) 防火・防災に関すること
- (ス) 公印管理に関すること

<企画部門>

- (セ) 人口動態統計調査に関すること
- (ソ) 国民生活基礎調査（世帯票・健康票・介護票）に関すること
- (タ) 社会保障・人口問題基本調査に関すること
- (チ) 地域保健・健康増進事業報告の作成・集約に関すること  
（管内11市町村分の集約・医療政策課に対する報告を含む）
- (ツ) 衛生行政報告例（年度報・隔年報）の作成・集約に関すること
- (テ) 病院報告（患者票）に関すること
- (ト) 医療施設動態調査に関すること
- (ナ) 医療施設静態調査、患者調査並びに受療行動調査に関すること（3年周期）
- (ニ) 医師、歯科医師及び薬剤師に関する届出並びに調査（隔年）に関すること
- (ヌ) その他保健統計に関すること
- (ネ) 中部保健所活動概況の作成・集約に関すること
- (ノ) 情報化推進に関すること
- (ハ) 保健所運営協議会に関すること
- (ヒ) 健康危機管理に関すること
- (フ) 保健所長会（議題等のとりまとめ）に関すること
- (ヘ) 管内市町村長との会議に関すること

イ 生活衛生班

- (ア) 病院、診療所及び助産所等医療法に関すること
- (イ) 医師法、歯科医師法、薬剤師法等に関すること
- (ウ) あん摩マッサージ指圧師、はり師、きゅう師等に関する法律及び柔道整復師法の施行に関すること
- (エ) 医薬品医療機器等法、毒物及び劇物取締法の施行に関すること
- (オ) 麻薬及び向精神薬取締法、大麻取締法及び覚せい剤取締法の施行に関すること
- (カ) 血液事業に関すること

- (キ) ハブ、海洋危険生物に関する事
- (ク) 死体の解剖及び保存に関する事
- (ケ) 中部地区保健医療協議会に関する事
- (コ) 中部地区救急医療協議会に関する事
- (サ) 保健医療計画の推進に関する事
- (シ) 興業場、旅館、公衆浴場、理・美容所、クリーニング業法等に関する事
- (ス) 建築物の衛生的環境の確保に関する法律に関する事
- (セ) 水道法及び飲料水衛生の指導監督に関する事
- (ソ) 墓地埋葬法に関する事
- (タ) 食品衛生法に基づく営業許可、監視指導等に関する事
- (チ) 食品表示法に基づく監視指導等に関する事
- (ツ) 衛生上の試験及び検査に関する事
- (テ) 食品の収去に関する事
- (ト) 食中毒調査に関する事
- (ナ) HACCP 等に関する事
- (ニ) 食品の苦情、表示指導及び衛生教育に関する事

#### ウ 食品衛生広域監視班

- (ア) 重点監視施設の監視・指導に関する事
- (イ) 食品の収去検査に関する事
- (ウ) 食中毒検査に関する事
- (エ) HACCP 等に関する事
- (オ) 食品の苦情、表示指導及び衛生教育に関する事
- (カ) 試験室の GLP に関する事
- (キ) 残留農薬、食品添加物等の検査に関する事

#### エ 環境保全班

- (ア) 廃棄物の処理及び清掃に関する事
- (イ) 自動車リサイクル法に関する事
- (ウ) 建設リサイクル法に関する事
- (エ) PCB 対策に関する事
- (オ) 浄化槽に関する事
- (カ) 水質汚濁に関する事
- (キ) 大気汚染に関する事
- (ク) 土壌汚染に関する事
- (ケ) 騒音、振動、悪臭に関する事
- (コ) ダイオキシン対策に関する事
- (サ) フロン排出抑制法に関する事
- (シ) 赤土等流出防止の監視指導に関する事
- (ス) 温泉に関する事
- (セ) そ族昆虫の駆除指導に関する事

#### オ 健康推進班

- (ア) 結核及び感染症の予防に関すること
- (イ) 性行為感染症の予防に関すること
- (ウ) ウイルス性肝炎治療医療費助成制度に関すること
- (エ) 寄生虫病及び地方病に関すること
- (オ) 生活習慣病の予防に関すること
- (カ) 歯科保健に関すること
- (キ) 衛生上の試験及び検査に関すること
- (ク) 栄養改善に関すること
- (ケ) 予防接種に関すること
- (コ) 健康相談に関すること
- (サ) 健康づくりに関する市町村支援に関すること
- (シ) 角膜、腎臓及び骨髄移植に関すること

#### カ 地域保健班

- (ア) 母性及び乳幼児の保健に関すること
- (イ) 小児慢性特定疾病医療費助成事業に関すること
- (ウ) 小児慢性特定疾病児童等自立支援事業に関すること
- (エ) 特定不妊治療費助成に関すること
- (オ) 受胎調節実施指導員認定事務に関すること
- (カ) 妊娠高血圧症候群等療養援護費支給に関すること
- (キ) 先天性代謝異常検査等に関すること
- (ク) 指定難病患者への医療費助成事業に関すること
- (ケ) 難病患者地域支援対策推進事業に関すること
- (コ) 原爆被爆者の健康診断等に関すること
- (サ) 先天性血液凝固因子障害等治療研究事業に関すること
- (シ) 保健師に関すること
- (ス) 看護学生等実習指導に関すること

#### キ 精神保健班

- (ア) 精神保健及び精神障害者の福祉に関すること
- (イ) 自立支援医療費（精神通院医療）に関すること
- (ウ) 通報・措置入院・医療保護入退院・定期病状報告に関すること
- (エ) 精神障害者保健福祉手帳に関すること
- (オ) 精神科病院実地指導に関すること
- (カ) 自殺対策（うつ病）事業に関すること
- (キ) 地域移行定着事業に関すること
- (ク) アルコール対策事業に関すること
- (ケ) 自助組織育成に関すること（うつ病家族会・断酒会）

4 決算状況

(1) 収入の状況

一般会計

平成28年度 単位(円)

款	項	目	節	細節	調定額	収入額	収入未済額
使用料及び手数料	使用料	衛生使用料			241,925	241,925	0
					241,925	241,925	0
					241,925	241,925	0
			土地使用料		1,500	1,500	0
			建物使用料		22,831	22,831	0
			保健所使用料		217,594	217,594	0
財産収入	財産売払収入	物品売払収入			7,000	7,000	0
					7,000	7,000	0
					7,000	7,000	0
			不用品売払代		7,000	7,000	0
諸収入	雑入	雑入			471,477	471,477	0
					471,477	471,477	0
					471,477	471,477	0
					471,477	471,477	0
		証紙収入			44,514,030	44,514,030	
		証紙収入			44,514,030	44,514,030	
		(食品)			37,139,240	37,139,240	0
		(環境)			3,687,800	3,687,800	0
		(薬事)			1,948,450	1,948,450	0
		(毒物)			222,900	222,900	0
		(医事)			1,008,240	1,008,240	0
		(浄化槽)			302,400	302,400	0
		(第1種フロン)			115,000	115,000	0
		(自動車リサイクル)			90,000	90,000	0
計					45,234,432	45,234,432	0



#### 4 決算状況

##### (2) 支出の状況

平成28年度 単位 (円)

事項	予算額	支出済額	執行率
<b>一般会計</b>	58,837,078	58,504,325	99.4%
<b>(款) 総務費</b>	818,270	818,270	100.0%
(項) 総務管理費	818,270	818,270	100.0%
(目) 人事管理費	818,270	818,270	100.0%
<b>(款) 民生費</b>	462,177	462,177	100.0%
(項) 社会福祉費	462,177	462,177	100.0%
(目) 障害者自立支援諸費	462,177	462,177	100.0%
<b>(款) 衛生費</b>	57,539,931	57,207,178	99.4%
(項) 公衆衛生費	12,995,467	12,993,807	100.0%
(目) 予防費	1,634,534	1,634,534	100.0%
(目) 結核対策費	2,701,174	2,701,174	100.0%
(目) 精神衛生費	956,760	956,760	100.0%
(目) 母子保健衛生費	153,562	151,902	98.9%
(目) 小児慢性特定疾患等対策費	227,193	227,193	100.0%
(目) 健康増進推進費	5,177,414	5,177,414	100.0%
(目) 原爆障害対策費	74,700	74,700	100.0%
(目) 特定疾患対策費	2,070,130	2,070,130	100.0%
(項) 環境衛生費	11,889,912	11,889,912	100.0%
(目) 食品衛生指導費	6,509,589	6,509,589	100.0%
(目) 環境衛生指導費	5,380,323	5,380,323	100.0%
(項) 環境保全費	2,952,746	2,952,746	100.0%
(目) 環境保全費	2,952,746	2,952,746	100.0%
(項) 保健所費	27,657,192	27,425,635	99.2%
(目) 保健所費	25,173,192	24,941,635	99.1%
(目) 施設整備費	2,484,000	2,484,000	100.0%
(項) 医薬費	2,044,614	1,945,078	95.1%
(目) 医務費	1,005,171	905,635	90.1%
(目) 薬務費	1,039,443	1,039,443	100.0%
<b>(款) 教育費</b>	16,700	16,700	100.0%
(項) 大学費	16,700	16,700	100.0%
(目) 看護大学費	16,700	16,700	100.0%

5 所内業務

(1) 所内相談業務案内

平成29年4月1日現在

業務内容	実施曜日	受付時間		担当班	備考	
		午前	午後			
歯科相談	月～金	9:00～12:00	1:00～5:00	健康推進	歯科相談	
栄養相談	月～金	9:00～12:00	1:00～5:00	健康推進	栄養相談 栄養情報提供店	
結核	結核外来	水	9:00～11:00	健康推進	①結核患者の検診 ②患者家族及び接触者の健診 ③定期BCG予防接種後のハイリスク児への対応 ④潜在性結核感染症患者への投薬	
	結核相談	月～金	8:30～12:00	1:00～5:00	健康推進	結核に関する相談
感染症	エイズ・性感染症検査（即日）	火 (予約制)	9:00～10:30	1:00～2:00	健康推進	来所
	肝炎検査（B型・C型）	火 (予約制)	9:00～10:30	1:00～2:00	健康推進	来所
	エイズ・性感染症相談	月～金	9:00～11:30	1:00～4:30	健康推進	来所相談及び電話相談
	肝炎相談（B型、C型）	月～金	9:00～11:30	1:00～4:30	健康推進	来所相談及び電話相談
	肝炎治療費助成申請	月～金	9:00～11:30	1:00～4:30	健康推進	
骨髄バンクドナー登録受付		第1・3水 (予約制)	9:00～11:30		健康推進	
精神保健	精神保健福祉相談	月～金	9:00～11:00	1:00～4:00	精神保健	電話相談及び来所相談
	精神科医相談	月1回		2:00～4:00 (予約制)	精神保健	精神科医による 来所・家庭訪問等での相談
難病	特定医療費（指定難病） 公費負担申請及び相談	月～金	9:00～11:30	1:00～4:30	地域保健	
母子保健	小児慢性特定疾病 申請及び相談	月～金	9:00～11:30	1:00～4:30	地域保健	
	特定不妊治療費助成申請	月～金	9:00～11:30	1:00～4:30	地域保健	
生活衛生・環境	食品・公害・廃棄物・ 環境衛生に関する相談	月～金	8:30～12:00	1:00～5:00	生活衛生 環境保全	

(2) 普及啓発カレンダー

行事名	平成28年度											
	4月	5月	6月	7月	8月	9月	10月	11月	12月	1月	2月	3月
未成年者飲酒防止強調月間	4/1~30											
不正大麻・けし撲滅運動	5/1~6/30											
食品表示一斉取組み	5/9~6/3											
はしか0キャンペン週間	5/10~16											
世界禁煙デー	5/31											
全国ごみ不法投棄監視ウィーク	5/30~6/5											
禁煙週間	5/31											
HIV検査普及週間	6/1~7											
水道週間	6/1~7											
環境月間	6/1~30											
農薬危害防止運動月間	6/1~8/31											
食育月間	6/1~30											
熱中症予防情報提供	6/1~9/30											
歯と口の健康週間	6/1~10											
「ダム。ゼッタイ。」普及運動	6/19~7/20											
夏期食品、添加物等の一斉取り締まり	7/1~31											
「愛の血液助け合い運動」月間	7/1~31											
肝臓週間	7/25~31											
食品衛生月間	8/1~31											
健康増進普及月間	9/1~30											
がん制圧月間	9/1~30											
自殺予防週間	9/10~16											
動物愛護週間	9/20~26											
結核予防週間	9/24~30											
食生活改善普及月間	9/1~30											
浄化槽の日	10/1											
骨髄バンク推進月間	10/1~31											
薬と健康の週間	10/17~23											
麻薬・覚醒剤乱用防止運動	10/1~11/31											
精神保健福祉普及月間	11/1~30											
乳幼児突然死症候群対策強化月間	11/1~30											
いい歯の日	11/8											
世界糖尿病デー	11/14											
全国糖尿病週間	11/14~20											
性の健康週間	11/25~12/4											
世界エイズデー	12/1~3											
食品、添加物等の年末一斉取組み	12/1~12/28											
はたの献血キャンペーン	1/1~2/28											
子ども予防接種週間	3/1~7											
女性の健康週間	3/1~8											
世界結核デー	3/24											
自殺対策強化月間	3/1~31											