

# 平成 29 年 沖縄県人口動態統計（確定数）の概況

目 次	
調査の概要	1
結果の概要	3
人口動態総覧の前年比較	6
人口動態総覧の年次推移	7
人口動態総覧全国類似県比較	9
死因順位の対前年及び全国比較	10
死因簡単分類別死亡数・死亡率の年次推移	11
悪性新生物の主な部位別にみた死亡数・死亡率・死亡割合の前年比較	13
悪性新生物の主な部位別にみた死亡数・死亡率の年次推移	14
死亡数・死亡率、死因簡単分類別	15
母の年齢別出生数と構成割合の年次推移	20
年齢別自殺統計の前年比較	22
人口動態総覧、性・保健所・市町村別	23
人口動態総覧（率）、保健所・市町村別	26

保健医療部 医療政策課

平成 30 年 9 月

# 調査の概要

## 1 概 要

人口動態統計調査は、出生・死亡・婚姻・離婚及び死産の「人口動態事象」について、その実態を明らかにするために、各届出書によって作成された人口動態調査票をとりまとめたものである。

届出書は、出生・死亡・婚姻・離婚については「戸籍法」により、死産については「死産の届出に関する規程」により、市町村に届け出られるものである。

調査票は市町村で作成され、保健所・都道府県を經由して厚生労働省において集計し、人口動態統計が作成される。

本概況は、平成 29 年沖縄県分（確定数）を取りまとめたものである。

（厚生労働省公表 平成 30 年 9 月 7 日）

## 2 用語の説明

自 然 増 減 : 出生数から死亡数を減じたもの

乳 児 死 亡 : 生後 1 年未満の死亡

新 生 児 死 亡 : 生後 4 週未満の死亡

早期新生児死亡 : 生後 2 週未満の死亡

死 産 : 妊娠満 12 週以後の死児の出産

周 産 期 死 亡 : 妊娠満 2 週以後の死産に早期新生児死亡を加えたもの

合計特殊出生率 : 15 歳から 49 歳までの女性の年齢別出生率を合計したもので、1 人の女性が仮にその年次の年齢別出生率で一生の間に生むとしたときの子ども数に相当する。

## 3 諸率の算出に用いた人口

平成 29 年 : 「人口推計（平成 29 年 10 月 1 日現在）」（総務省統計局）

	沖縄県	全国
総数 :	1,429,000 人	124,648,471 人
男 :	702,000 人	60,675,736 人
女 :	728,000 人	63,972,735 人

平成 28 年 : 「人口推計（平成 28 年 10 月 1 日現在）」（総務省統計局）

	沖縄県	全国
総数 :	1,427,000 人	125,020,252 人
男 :	701,000 人	60,866,773 人
女 :	726,000 人	64,153,479 人

## 4 平成 29 年の死亡数及び死因の分類名

「疾病及び関連保健問題の国際統計分類第 10 回改定（ICD-10）（2013 年版）」に準拠して設定される「疾病、傷害及び死因の統計分類（平成 27 年 2 月 13 日総務省告示第 35 号）」による。

## 5 比率の解説

$$\text{出生率} = \frac{\text{年間出生数}}{\text{10月1日現在日本人人口}} \times 1,000$$

$$\text{死亡率} = \frac{\text{年間死亡数}}{\text{10月1日現在日本人人口}} \times 1,000$$

$$\text{自然増減率} = \frac{\text{自然増減数（出生数－死亡数）}}{\text{10月1日現在日本人人口}} \times 1,000$$

$$\text{乳児死亡率} = \frac{\text{年間乳児死亡数}}{\text{年間出生数}} \times 1,000$$

$$\text{新生児死亡率} = \frac{\text{年間新生児死亡数}}{\text{年間出生数}} \times 1,000$$

$$\text{死産率} = \frac{\text{年間死産数（妊娠満12週以降の死児の出産）}}{\text{年間出産数（出生数＋死産数）}} \times 1,000$$

$$\text{自然死産率} = \frac{\text{年間自然死産数}}{\text{年間出産数（出生数＋死産数）}} \times 1,000$$

$$\text{人工死産率} = \frac{\text{年間人工死産数}}{\text{年間出産数（出生数＋死産数）}} \times 1,000$$

$$\text{周産期死亡率} = \frac{\text{年間周産期死亡数}}{\text{出生数＋妊娠満22週以後の死産数}} \times 1,000$$

妊娠満22週以後の死産率（総数・自然・人工）

$$= \frac{\text{年間妊娠満22週以後の死産数（総数・自然・人工）}}{\text{出生数＋妊娠満22週以後の死産数}} \times 1,000$$

$$\text{早期新生児死亡率} = \frac{\text{年間早期新生児死亡数（生後1週（7日）未満の死亡数）}}{\text{年間出生数}} \times 1,000$$

$$\text{婚姻率} = \frac{\text{年間婚姻届出件数}}{\text{10月1日現在日本人人口}} \times 1,000$$

$$\text{離婚率} = \frac{\text{年間離婚届出件数}}{\text{10月1日現在日本人人口}} \times 1,000$$

# 平成 29 年沖縄県人口動態統計（確定数）

## 結果の概要

### 1. 出生数は減少

出生数は 16,217 人で、前年の 16,617 人より 400 人減少（全国：30,913 人減少）した。また、出生率（人口千対）は、11.3 で前年の 11.6 より 0.3 ポイント減少した。これを全国の 7.6 と比較すると、3.7 ポイント高く、その順位も昭和 49 年以降 44 年連続で第 1 位である。

1 日平均出生数は 44.4 人であり、32 分 25 秒に 1 人出生している。

合計特殊出生率は、1.94 で前年の 1.95 より 0.01 ポイント減少した。これを全国の 1.43 と比較すると、0.51 ポイント高く、昭和 60 年以降 33 年連続で第 1 位である。

### 2. 死亡数は増加

死亡数は、11,945 人で、前年の 11,706 人より 239 人増加（全国：32,649 人増加）した。死亡率（人口千対）は 8.4 で前年の 8.2 より 0.2 ポイント増加した。これを全国の 10.8 と比較すると 2.4 ポイント低く、平成 14 年以降 16 年連続で第 47 位である。1 日平均死亡数は 32.7 人であり、44 分 00 秒に 1 人死亡している。

### 3. 死因順位は悪性新生物が 1 位

死因別に見ると、死因順位の第 1 位は悪性新生物で 3,034 人、第 2 位は心疾患で 1,686 人、第 3 位は脳血管疾患で 957 人、第 4 位は老衰で 761 人、第 5 位は肺炎で 689 人となっており、心疾患、脳血管疾患、老衰は前年より増加している。

全国では第 1 位は悪性新生物で 373,334 人、第 2 位は心疾患で 204,837 人、第 3 位は脳血管疾患で 109,880 人、第 4 位は老衰で 101,396 人、第 5 位は肺炎で 96,841 人となっている。

### 4. 自然増減数は減少

出生と死亡の差である自然増減数は、4,272 人で、前年の 4,911 人より 639 人減少（全国：63,562 人減少）した。自然増減率（人口千対）は 3.0 で前年の 3.4 より 0.4 ポイント減少した。これを全国の  $\Delta 3.2$  と比較すると、6.2 ポイント高い。

### 5. 死産数は減少

死産数は 428 胎で、前年の 434 胎より 6 胎減少（全国：576 胎減少）し、死産率（出産（出生＋死産）千対）は 25.7 で前年の 25.5 より 0.2 ポイント増加した。これを全国の 21.1 と比較すると 4.6 ポイント高くなっている。

死産の内訳を見ると、自然死産が 202 胎で前年の 213 胎より 11 胎減少し、人工死産が 226 胎で前年の 221 胎より 5 胎増加した。

自然死産率は12.1（全国：10.1）、人工死産率は13.6（全国：11.0）で、自然死産及び人工死産ともに全国より高くなっている。

#### 6. 婚姻件数は減少

婚姻件数は8,084組で、前年の8,464組より380組減少（全国：13,665組減少）し、婚姻率（人口千対）は5.7で前年の5.9より0.2ポイント減少した。これを全国の4.9と比較すると、0.8ポイント高く、全国第2位である。

1日平均婚姻件数は22.1組であり、1時間5分1秒に1組婚姻している。

#### 7. 離婚件数は減少

離婚件数は3,484組で、前年の3,700組より216組減少（全国：4,536組減少）し、離婚率（人口千対）は2.44で前年の2.59より0.15ポイント減少した。これを全国の1.70と比較すると、0.74ポイント高く、平成15年以降15年連続で第1位である。

1日平均離婚件数は9.5組であり、2時間30分52秒に1組離婚している。

#### <参考>

人口動態統計での自殺者数と警察発表の自殺者数では、以下の理由により差異が生じる。

	人口動態統計	警察の自殺統計
調査対象	日本における日本人	日本における外国人を含む
調査時点	住所地をもとに死亡時点で計上	発見地をもとに発見時点（認知）で計上
手続き上 （訂正報告）	不明の場合は自殺以外で処理し、死亡診断書等について訂正報告がない場合は計上しない	捜査等により、自殺であると判明した時点で計上

（厚生労働省作成「人口動態調査についてよくいただくお問い合わせ」より）

結果の概要 別表

出生数対前年比較

項目	出生数(人)	出生率	合計特殊出生率	全国順位	1日平均(件)
平成29年	16,217	11.3	1.94	1	44.4
平成28年	16,617	11.6	1.95	1	45.5
増減	△ 400	△ 0.3	△ 0.01	-	△ 1.1
全国(平成29年)	946,065	7.6	1.43		

母の年齢別出生数の対前年比較

	総数	～19歳	20～24	25～29	30～34	35～39	40～44	45～	不詳
平成29年	16,217	397	1,927	3,988	5,324	3,558	989	34	-
平成28年	16,617	437	1,961	4,118	5,521	3,577	966	37	-
増減	△400	△40	△34	△130	△197	△19	23	△3	0

死亡数対前年比較

項目	死亡数(人)	死亡率	全国順位	1日平均(件)
平成29年	11,945	8.4	47	32.7
平成28年	11,706	8.2	47	32.1
増減	239	0.2	-	0.6
全国(平成29年)	1,340,397	10.8		

死因順位対前年比較

項目	第1位		第2位		第3位		第4位		第5位	
	悪性新生物		心疾患		脳血管疾患		老衰		肺炎	
	死亡数	率	死亡数	率	死亡数	率	死亡数	率	死亡数	率
平成29年	3,034	212.3	1,686	118.0	957	67.0	761	53.3	689	48.2
平成28年	3,074	215.4	1,670	117.0	932	65.3	746	52.3	872	61.1
増減	△ 40	△ 3.1	16	1.0	25	1.7	15	1.0	△ 183	△ 12.9
全国(平成29年)	373,334	299.5	204,837	164.3	109,880	88.2	101,396	81.3	96,841	77.7

人口動態総覧の前年比較(確定数)

	実数						率				全国 順位	平均発生間隔			1日 平均 件数
	沖縄県			全国			沖縄県		全国			時	分	秒	
	平成29年	平成28年	増減	平成29年	平成28年	増減	平成29年	平成28年	平成29年	平成28年					
出生	16,217	16,617	△ 400	946,065	976,978	△ 30,913	11.3	11.6	7.6	7.8	1	0	32	25	44.4
死亡	11,945	11,706	239	1,340,397	1,307,748	32,649	8.4	8.2	10.8	10.5	47	0	44	0	32.7
自然増減	4,272	4,911	△ 639	△ 394,332	△ 330,770	△ 63,562	3.0	3.4	△ 3.2	△ 2.6	-				
乳児死亡	41	31	10	1,761	1,928	△ 167	2.5	1.9	1.9	2.0	6	213	39	31	0.1
新生児死亡	22	14	8	832	874	△ 42	1.4	0.8	0.9	0.9	4	398	10	55	0.1
死産	428	434	△ 6	20,358	20,934	△ 576	25.7	25.5	21.1	21.0	2	20	28	2	1.2
自然死産	202	213	△ 11	9,738	10,067	△ 329	12.1	12.5	10.1	10.1	-	43	21	59	0.6
人工死産	226	221	5	10,620	10,867	△ 247	13.6	13.0	11.0	10.9	-	38	45	40	0.6
周産期死亡	62	63	△ 1	3,308	3,516	△ 208	3.8	3.8	3.5	3.6	13	141	17	25	0.2
妊娠満22週以後の死産	46	52	△ 6	2,683	2,840	△ 157	2.8	3.1	2.8	2.9	-	190	26	5	0.1
早期新生児死亡	16	11	5	625	676	△ 51	1.0	0.7	0.7	0.7	-	547	30	0	0.0
婚姻	8,084	8,464	△ 380	606,866	620,531	△ 13,665	5.7	5.9	4.9	5.0	2	1	5	1	22.1
離婚	3,484	3,700	△ 216	212,262	216,798	△ 4,536	2.44	2.59	1.70	1.73	1	2	30	52	9.5
合計特殊出生率	-	-	-	-	-	-	1.94	1.95	1.43	1.44	1				

五大死因

悪性新生物	3,034	3,074	△ 40	373,334	372,986	348	212.3	215.4	299.5	298.3	47	2	53	14	8.3
心疾患	1,686	1,670	16	204,837	198,006	6,831	118.0	117.0	164.3	158.4	46	5	11	45	4.6
肺炎	689	872	△ 183	96,841	119,300	△ 22,459	48.2	61.1	77.7	95.4	47	12	42	51	1.9
脳血管疾患	957	932	25	109,880	109,320	560	67.0	65.3	88.2	87.4	46	9	9	13	2.6
老衰	761	746	15	101,396	92,806	8,590	53.3	52.3	81.3	74.2	46	11	30	40	2.1

参考

糖尿病	165	140	25	13,969	13,480	489	11.5	9.8	11.2	10.8	-				
-----	-----	-----	----	--------	--------	-----	------	-----	------	------	---	--	--	--	--

注1) 平成29年の率算出に用いた人口は「人口推計(平成29年10月1日現在)」(総務省統計局)の日本人人口である。

平成28年の率算出に用いた人口は「人口推計(平成28年10月1日現在)」(総務省統計局)の日本人人口である。

注2) 乳児・新生児・早期新生児死亡率は出生千対、死産率は出産(出生+死産)千対、周産期死亡・妊娠満22週以後の死産率は出産(出生+妊娠満22週以後の死産)千対である。

注3) 順位は高順位である。

人口動態総覧の年次推移

年次	出生		死亡		自然増減		乳児死亡		新生児死亡		死産		周産期死亡		婚姻		離婚		
	実数	率	実数	率	実数	率	実数	率	実数	率	実数	率	実数	率	実数	率	実数	率	
58	20,038	17.6	5,541	4.9	14,497	12.7	147	7.3	98	4.9	589	28.6	206	10.3	8,685	7.6	2,608	2.29	
59	20,392	17.7	5,349	4.6	15,043	13.0	137	6.7	85	4.2	657	31.2	204	10.0	8,624	7.5	2,608	2.26	
60*	20,657	17.6	5,283	4.5	15,374	13.1	115	5.6	60	2.9	629	29.5	149	7.2	8,542	7.3	2,590	2.20	
61	20,399	17.2	5,635	4.7	14,764	12.4	137	6.7	86	4.2	627	29.8	154	7.5	8,227	6.9	2,528	2.13	
62	19,475	16.3	5,580	4.7	13,895	11.6	117	6.0	63	3.2	636	31.6	139	7.1	8,031	6.7	2,397	2.00	
平成元年	63	18,903	15.6	5,772	4.8	13,131	10.9	95	5.0	55	2.9	649	33.2	132	7.0	7,884	6.5	2,387	1.98
		18,111	14.9	5,818	4.8	12,293	10.1	102	5.6	50	2.8	672	35.8	112	6.2	7,559	6.2	2,377	1.95
	2*	17,088	14	6,469	5.3	10,619	8.7	123	7.2	74	4.3	576	32.6	119	7.0	7,708	6.3	2,313	1.90
	3	17,637	14.4	6,263	5.1	11,374	9.3	91	5.2	66	3.7	617	33.8	96	5.4	7,834	6.4	2,400	1.96
4	17,421	14.1	6,665	5.4	10,756	8.7	88	5.1	50	2.9	628	34.8	102	5.9	8,140	6.6	2,465	2.00	
5	17,154	13.8	7,023	5.7	10,131	8.2	85	5.0	47	2.7	616	34.7	106	6.2	8,373	6.7	2,706	2.18	
6	17,377	13.9	6,830	5.4	10,547	8.4	95	5.5	56	3.2	582	32.4	94	5.4	8,350	6.7	2,842	2.27	
7*	16,751	13.2	7,283	5.8	9,468	7.5	83	5.0	60	3.6	528	30.6	152	9.0	8,401	6.6	2,804	2.22	
8	17,064	13.4	7,038	5.5	10,026	7.9	87	5.1	52	3.0	517	29.4	134	7.8	8,490	6.6	2,972	2.33	
9	16,614	12.9	7,381	5.7	9,233	7.2	89	5.4	49	2.9	533	31.1	141	8.4	8,458	6.6	3,109	2.42	
10	16,928	13.1	7,643	5.9	9,285	7.2	95	5.6	44	2.6	506	29.0	115	6.8	8,316	6.4	3,524	2.72	
11	16,680	12.8	7,880	6.0	8,800	6.7	75	4.5	38	2.3	607	35.1	146	8.7	8,480	6.5	3,442	2.64	
12*	16,773	12.8	7,946	6.1	8,827	6.7	75	4.5	41	2.4	647	37.1	116	6.9	9,077	6.9	3,589	2.74	
13	17,169	13.0	8,132	6.2	9,037	6.8	65	3.8	37	2.2	630	35.4	117	6.8	8,990	6.8	3,902	2.95	
14	16,571	12.4	8,037	6.0	8,534	6.4	53	3.2	25	1.5	523	30.6	99	5.9	8,613	6.5	3,787	2.84	
15	16,303	12.1	8,433	6.3	7,870	5.9	42	2.6	24	1.5	554	32.9	99	6.0	8,494	6.3	3,722	2.77	
16	16,362	12.1	8,610	6.4	7,752	5.7	48	2.9	17	1.0	557	32.9	78	4.7	8,637	6.4	3,674	2.72	
17*	16,115	11.9	9,021	6.7	7,094	5.2	40	2.5	26	1.6	583	34.9	90	5.6	8,808	6.5	3,667	2.71	
18	16,483	12.1	9,121	6.7	7,362	5.4	39	2.4	15	0.9	615	36.0	83	5.0	8,853	6.5	3,650	2.68	
19	16,588	12.1	9,399	6.9	7,189	5.3	42	2.5	20	1.2	630	36.6	106	6.4	8,620	6.3	3,698	2.71	
20	16,736	12.2	9,492	6.9	7,244	5.3	34	2.0	14	0.8	595	34.3	58	3.5	8,898	6.5	3,565	2.60	
21	16,744	12.2	9,923	7.2	6,821	5.0	41	2.4	14	0.8	580	33.5	80	4.8	8,989	6.5	3,579	2.60	
22*	17,098	12.3	10,156	7.3	6,942	5.0	46	2.7	13	0.8	560	31.7	70	4.1	8,892	6.4	3,580	2.58	
23	16,918	12.1	10,686	7.7	6,232	4.5	40	2.4	21	1.2	556	31.8	73	4.3	8,401	6.0	3,570	2.56	
24	17,074	12.2	10,626	7.6	6,448	4.6	46	2.7	16	0.9	507	28.8	73	4.3	8,842	6.3	3,634	2.59	
25	17,209	12.2	10,956	7.8	6,253	4.4	30	1.7	23	1.3	443	25.1	77	4.5	8,803	6.3	3,651	2.59	
26	16,373	11.6	11,361	8.1	5,012	3.6	47	2.9	20	1.2	494	29.3	65	4.0	8,473	6.0	3,571	2.53	
27*	16,941	11.6	11,326	8.0	5,615	3.9	34	2.0	16	0.9	423	24.4	55	3.2	8,695	6.1	3,603	2.53	
28	16,617	11.6	11,706	8.2	4,911	3.4	31	1.9	14	0.8	434	25.5	63	3.8	8,464	5.9	3,700	2.59	
29	16,217	11.3	11,945	8.4	4,272	3.0	41	2.5	22	1.4	428	25.7	62	3.8	8,084	5.7	3,484	2.44	

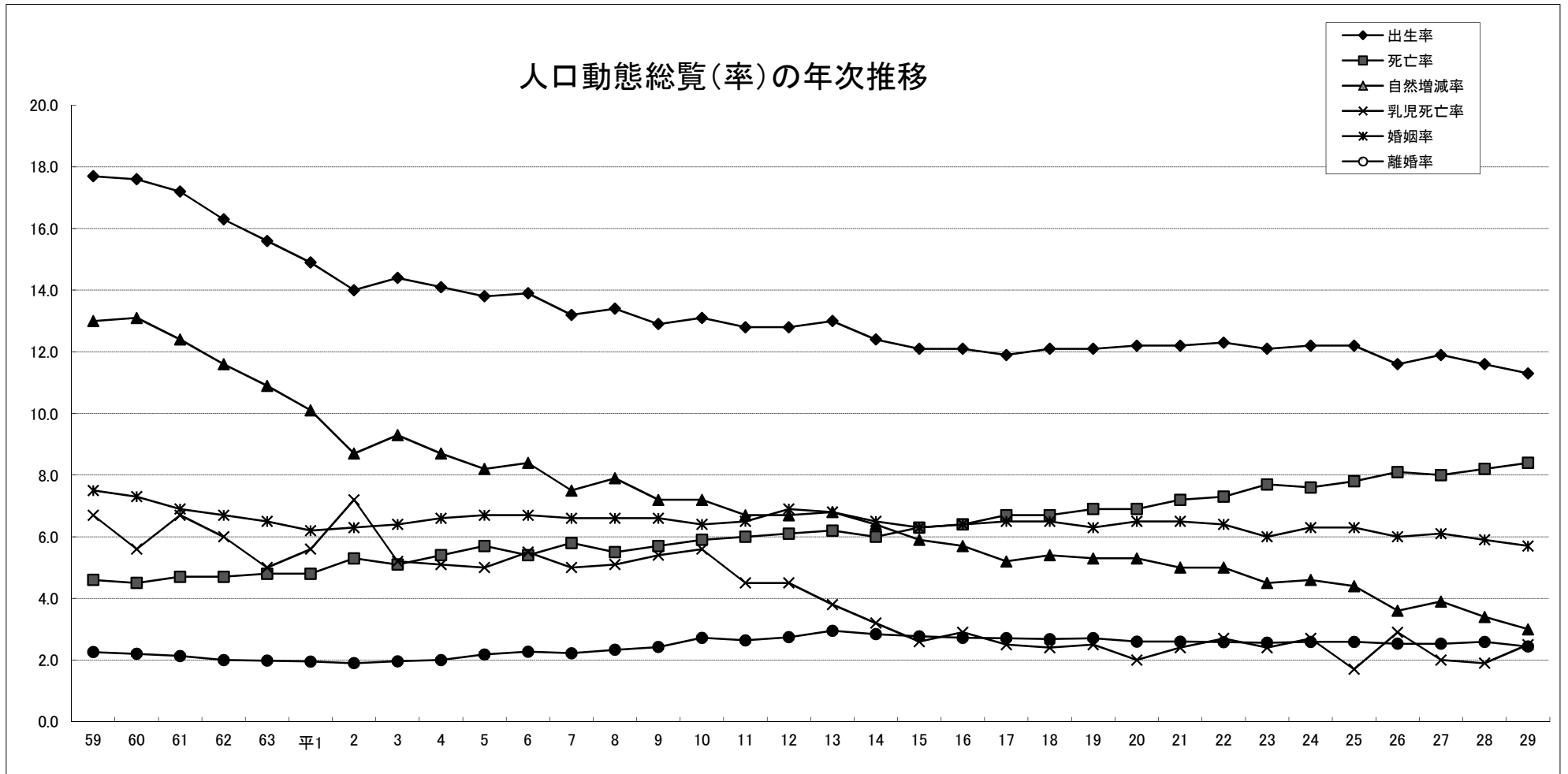
注：率算出に用いた人口は、\*印の年は国勢調査人口。率は人口千対。

周産期死亡は、平成6年まで妊娠満28週以後の死産＋早期新生児死亡、平成7年から妊娠満22週以後の死産＋早期新生児死亡。



人口動態総覧（率）の年次推移

	59	60	61	62	63	平1	2	3	4	5	6	7	8	9	10	11	12	13	14	15	16	17	18	19	20	21	22	23	24	25	26	27	28	29
出生率	17.7	17.6	17.2	16.3	15.6	14.9	14.0	14.4	14.1	13.8	13.9	13.2	13.4	12.9	13.1	12.8	12.8	13	12.4	12.1	12.1	11.9	12.1	12.1	12.2	12.2	12.3	12.1	12.2	12.2	11.6	11.9	11.6	11.3
死亡率	4.6	4.5	4.7	4.7	4.8	4.8	5.3	5.1	5.4	5.7	5.4	5.8	5.5	5.7	5.9	6.0	6.1	6.2	6.0	6.3	6.4	6.7	6.7	6.9	6.9	7.2	7.3	7.7	7.6	7.8	8.1	8.0	8.2	8.4
自然増減率	13.0	13.1	12.4	11.6	10.9	10.1	8.7	9.3	8.7	8.2	8.4	7.5	7.9	7.2	7.2	6.7	6.7	6.8	6.4	5.9	5.7	5.2	5.4	5.3	5.3	5.0	5.0	4.5	4.6	4.4	3.6	3.9	3.4	3.0
乳児死亡率	6.7	5.6	6.7	6.0	5.0	5.6	7.2	5.2	5.1	5.0	5.5	5.0	5.1	5.4	5.6	4.5	4.5	3.8	3.2	2.6	2.9	2.5	2.4	2.5	2.0	2.4	2.7	2.4	2.7	1.7	2.9	2.0	1.9	2.5
婚姻率	7.5	7.3	6.9	6.7	6.5	6.2	6.3	6.4	6.6	6.7	6.7	6.6	6.6	6.6	6.4	6.5	6.9	6.8	6.5	6.3	6.4	6.5	6.5	6.3	6.5	6.5	6.4	6.0	6.3	6.3	6.0	6.1	5.9	5.7
離婚率	2.26	2.20	2.13	2.00	1.98	1.95	1.90	1.96	2.00	2.18	2.27	2.22	2.33	2.42	2.72	2.64	2.74	2.95	2.84	2.77	2.72	2.71	2.68	2.71	2.6	2.60	2.58	2.56	2.59	2.59	2.53	2.53	2.59	2.44



人口動態総覧，全国類似県比較

平成29年

	全国		沖縄県		島根県		徳島県		宮崎県		鹿児島県	
	実数	率	実数	率	実数	率	実数	率	実数	率	実数	率
人口	124,648,471	—	1,429,000	—	678,000	—	739,000	—	1,083,000	—	1,617,000	—
出生	946,065	7.6	16,217	11.3	5,109	7.5	5,182	7.0	8,797	8.1	13,209	8.2
死亡	1,340,397	10.8	11,945	8.4	9,694	14.3	10,207	13.8	13,749	12.7	21,833	13.5
自然増減	△ 394,332	△ 3.2	4,272	3.0	△ 4,585	△ 6.8	△ 5,025	△ 6.8	△ 4,952	△ 4.6	△ 8,624	△ 5.3
乳児死亡	1,761	1.9	41	2.5	9	1.8	10	1.9	10	1.1	35	2.6
新生児死亡	832	0.9	22	1.4	4	0.8	4	0.8	3	0.3	14	1.1
死産	20,358	21.1	428	25.7	110	21.1	97	18.4	209	23.2	311	23.0
自然死産	9,738	10.1	202	12.1	51	9.8	45	8.5	104	11.5	158	11.7
人工死産	10,620	11.0	226	13.6	59	11.3	52	9.9	105	11.7	153	11.3
周産期死亡	3,308	3.5	62	3.8	13	2.5	18	3.5	22	2.5	46	3.5
妊娠満22週以後	2,683	2.8	46	2.8	9	1.8	16	3.1	20	2.3	34	2.6
早期新生児死亡	625	0.7	16	1.0	4	0.8	2	0.4	2	0.2	12	0.9
婚姻	606,866	4.9	8,084	5.7	2,662	3.9	2,985	4.0	4,688	4.3	7,146	4.4
離婚	212,262	1.70	3,484	2.44	1,035	1.53	1,169	1.58	2,132	1.97	2,771	1.71
合計特殊出生率	—	1.43	—	1.94	—	1.72	—	1.51	—	1.73	—	1.69
五大死因												
悪性新生物	373,334	299.5	3,034	212.3	2,518	371.4	2,478	335.3	3,558	328.5	5,270	325.9
心疾患	204,837	164.3	1,686	118.0	1,426	210.3	1,470	198.9	2,241	206.9	3,439	212.7
脳血管疾患	109,880	88.2	957	67.0	878	129.5	810	109.6	1,246	115.1	2,055	127.1
老衰	101,396	81.3	761	53.3	970	143.1	825	111.6	899	83.0	1,579	97.6
肺炎	96,841	77.7	689	48.2	550	81.1	887	120.0	1,102	101.8	1,949	120.5

死因順位の対前年及び全国比較

順位	平成29年				平成28年				全国（平成29年）			
	死因	死亡数	率	割合	死因	死亡数	率	割合	死因	死亡数	率	割合
1	悪性新生物	3,034	212.3	25.4	悪性新生物	3,074	215.4	26.3	悪性新生物	373,334	299.5	27.9
2	心疾患	1,686	118.0	14.1	心疾患	1,670	117.0	14.3	心疾患	204,837	164.3	15.3
3	脳血管疾患	957	67.0	8.0	脳血管疾患	932	65.3	8.0	脳血管疾患	109,880	88.2	8.2
4	老衰	761	53.3	6.4	肺炎	872	61.1	7.4	老衰	101,396	81.3	7.6
5	肺炎	689	48.2	5.8	老衰	746	52.3	6.4	肺炎	96,841	77.7	7.2
6	誤嚥性肺炎	360	25.2	3.0	不慮の事故	285	20.0	2.4	不慮の事故	40,329	32.4	3.0
7	不慮の事故	331	23.2	2.8	自殺	269	18.9	2.3	誤嚥性肺炎	35,788	28.7	2.7
8	肝疾患	296	20.7	2.5	肝疾患	262	18.4	2.2	腎不全	25,134	20.2	1.9
9	腎不全	274	19.2	2.3	慢性閉塞性肺疾患	204	14.3	1.7	自殺	20,465	16.4	1.5
10	間質性肺炎	247	17.3	2.1	腎不全	199	13.9	1.7	血管性及び詳細不明の認知症	19,546	15.7	1.5

注： 1）割合は死亡総数に占める割合。

2）死因分類は、平成29年は「ICD-10（2013年版）」（平成29年適用）、平成28年は「ICD-10（2003年版）」（平成18年適用）によるものである。

3）「誤嚥性肺炎」は平成29年より死因順位に用いる分類項目に追加しているため、平成28年の順位はつけていない。

4）「心疾患」は「心疾患（高血圧性を除く）」である。

5）平成29年の「肺炎」の低下の主な要因は、「ICD-10（2013年版）」（平成29年適用）による原死因選択ルールの明確化によるものと考えられる。

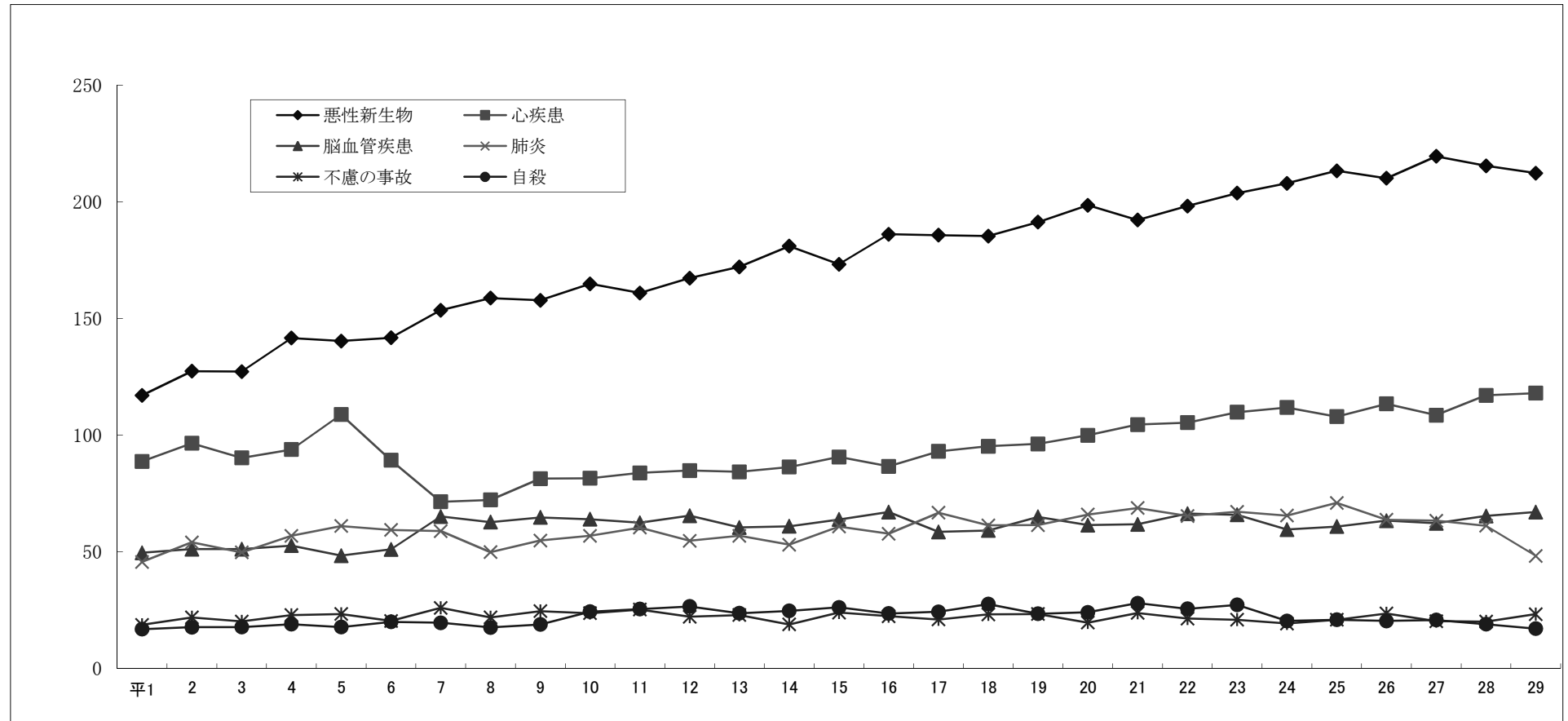
死因简单分類別死亡数・死亡率(人口10万対)の年次推移

死因 简单 分類	死 因	死亡数										死亡率									
		20年	21年	22年	23年	24年	25年	26年	27年	28年	29年	20年	21年	22年	23年	24年	25年	26年	27年	28年	29年
	全死因	9,492	9,923	10,156	10,686	10,626	10,956	11,361	11,326	11,706	11,945	693.4	721.7	733.2	767.1	758.5	778.7	805.2	796.3	820.3	835.9
01200	結核	27	22	23	37	42	27	24	23	14	30	2.0	1.6	1.7	2.7	3.0	1.9	1.7	1.6	1.0	2.1
02100	悪性新生物	2,717	2,643	2,745	2,837	2,913	3,001	2,965	3,122	3,074	3,034	198.5	192.2	198.2	203.7	207.9	213.3	210.1	219.5	215.4	212.3
04100	糖尿病	155	146	139	129	154	185	187	155	140	165	11.3	10.6	10.0	9.3	11.0	13.1	13.3	10.9	9.8	11.5
09100	高血圧性疾患	51	64	61	60	49	86	74	67	86	130	3.7	4.7	4.4	4.3	3.5	6.1	5.2	4.7	6.0	9.1
09200	心疾患(高血圧性を除く)	1,368	1,437	1,459	1,530	1,566	1,518	1,600	1,544	1,670	1,686	99.9	104.5	105.3	109.8	111.8	107.9	113.4	108.5	117.0	118.0
09300	脳血管疾患	841	848	918	917	834	855	893	885	932	957	61.4	61.7	66.3	65.8	59.5	60.8	63.3	62.2	65.3	67.0
10200	肺炎	902	944	905	935	917	997	899	900	872	689	65.9	68.7	65.3	67.1	65.5	70.9	63.7	63.3	61.1	48.2
10400	慢性閉塞性肺疾患	227	222	249	227	223	215	204	182	204	229	16.6	16.1	18.0	16.3	15.9	15.3	14.5	12.8	14.3	16.0
10500	喘息	46	45	51	49	26	45	46	32	34	39	3.4	3.3	3.7	3.5	1.9	3.2	3.3	2.2	2.4	2.7
11100	胃潰瘍及び十二指腸潰瘍	28	28	34	44	40	39	39	28	38	25	2.0	2.0	2.5	3.2	2.9	2.8	2.8	2.0	2.7	1.7
11300	肝疾患	239	258	217	238	262	287	269	242	262	296	17.5	18.8	15.7	17.1	18.7	20.4	19.1	17.0	18.4	20.7
14200	腎不全	163	210	178	204	201	209	243	202	199	274	11.9	15.3	12.9	14.6	14.3	14.9	17.2	14.2	13.9	19.2
18100	老衰	216	222	266	347	388	483	572	632	746	761	15.8	16.1	19.2	24.9	27.7	34.3	40.5	44.4	52.3	53.3
20100	不慮の事故	269	326	295	290	269	292	332	287	285	331	19.6	23.7	21.3	20.8	19.2	20.8	23.5	20.2	20.0	23.2
20101	(再掲)交通事故	62	68	68	56	63	66	49	59	50	56	4.5	4.9	4.9	4.0	4.5	4.7	3.5	4.1	3.5	3.9
20200	自殺	328	383	353	379	285	292	287	294	269	243	24.0	27.9	25.5	27.2	20.3	20.8	20.3	20.7	18.9	17.0

主な死因の死亡率の年次推移

沖縄県

	平1	2	3	4	5	6	7	8	9	10	11	12	13	14	15	16	17	18	19	20	21	22	23	24	25	26	27	28	29
悪性新生物	117.0	127.4	127.2	141.6	140.3	141.7	153.5	158.7	157.8	164.8	160.9	167.3	172.1	181.0	173.2	186.1	185.7	185.3	191.3	198.5	192.2	198.2	203.7	207.9	213.3	210.1	219.5	215.4	212.3
心疾患	88.7	96.5	90.2	93.8	108.8	89.2	71.4	72.2	81.3	81.5	83.8	84.8	84.2	86.3	90.6	86.6	93.0	95.2	96.2	99.9	104.5	105.3	109.8	111.8	107.9	113.4	108.5	117.0	118.0
脳血管疾患	49.5	51.1	51.1	52.6	48.3	51.0	65.1	62.7	64.7	63.9	62.4	65.4	60.4	60.9	63.8	67.0	58.5	59.1	64.9	61.4	61.7	66.3	65.8	59.5	60.8	63.3	62.2	65.3	67.0
肺炎	45.6	54.0	49.7	56.8	61.0	59.3	58.8	49.8	54.8	56.8	60.3	54.7	56.8	53.0	60.8	57.7	66.7	61.3	61.4	65.9	68.7	65.3	67.1	65.5	70.9	63.7	63.3	61.1	48.2
不慮の事故	18.6	21.8	20.1	22.8	23.3	20.3	25.9	21.8	24.5	23.6	25.2	22.1	22.8	18.8	23.9	22.3	20.9	23.1	23.3	19.6	23.7	21.3	20.8	19.2	20.8	23.5	20.2	20.0	23.2
自殺	16.8	17.6	17.7	18.9	17.7	19.9	19.5	17.5	18.8	24.3	25.4	26.5	23.6	24.6	26.1	23.5	24.2	27.5	23.4	24.0	27.9	25.5	27.2	20.3	20.8	20.3	20.7	18.9	17.0



注：1)平成29年の「肺炎」の低下の主な要因は、「ICD-10(2013年版)」(平成29年適用)による原原因選択ルールの特化によるものと考えられる。

悪性新生物〈腫瘍〉の主な部位別にみた死亡数・死亡率（人口10万対）・死亡割合の前年比較

死因 简单 分類	死 因	平 成 29 年			平 成 28 年			全 国（平 成 29 年）		
		死亡数	死亡率	割合 (%)	死亡数	死亡率	割合 (%)	死亡数	死亡率	割合 (%)
02100	悪性新生物〈腫瘍〉	3,034	212.3	100.0	3,074	215.4	100.0	373,334	299.5	100.0
02102	食道	86	6.0	2.8	103	7.2	3.4	11,568	9.3	3.1
02103	胃	239	16.7	7.9	237	16.6	7.7	45,226	36.3	12.1
02104 -02105	大腸 <sup>1)</sup>	449	31.4	14.8	478	33.5	15.5	50,681	40.7	13.6
02106	肝及び肝内胆管	181	12.7	6.0	202	14.2	6.6	27,114	21.8	7.3
02107	胆のう及びその他の胆道	173	12.1	5.7	151	10.6	4.9	18,179	14.6	4.9
02108	膵	217	15.2	7.2	201	14.1	6.5	34,224	27.5	9.2
02110	気管, 気管支及び肺	601	42.1	19.8	585	41.0	19.0	74,120	59.5	19.9
02112	乳房	134	9.4	4.4	128	9.0	4.2	14,384	11.5	3.9
02113	子宮 <sup>2)</sup>	80	11.0	2.6	89	12.3	2.9	6,611	10.3	1.8
02114	卵巣 <sup>3)</sup>	39	5.4	1.3	35	4.8	1.1	4,745	7.4	1.3
02115	前立腺 <sup>4)</sup>	112	16.0	3.7	97	13.8	3.2	12,013	19.8	3.2
02119	白血病	149	10.4	4.9	158	11.1	5.1	8,570	6.9	2.3

注：1) 「結腸」と「直腸S状結腸移行部及び直腸」を示す。

2) 3) 率は女子人口10万対。

4) 率は男子人口10万対。

悪性新生物（腫瘍）の主な部位別にみた死亡数・死亡率（人口10万対）の年次推移

死因 简单 分類	死 因	死亡数												死亡率											
		19年	20年	21年	22年	23年	24年	25年	26年	27年	28年	29年	全国 29年	19年	20年	21年	22年	23年	24年	25年	26年	27年	28年	29年	全国 29年
02100	悪性新生物	2,613	2,717	2,643	2,745	2,837	2,913	3,001	2,965	3,122	3,074	3,034	373,334	191.3	198.5	192.2	198.2	203.7	207.9	213.3	210.1	219.5	215.4	212.3	299.5
02102	食道	84	100	73	84	75	73	71	87	81	103	86	11,568	6.1	7.3	5.3	6.1	5.4	5.2	5.0	6.2	5.7	7.2	6.0	9.3
02103	胃	218	246	232	198	247	232	236	233	231	237	239	45,226	16.0	18.0	16.9	14.3	17.7	16.6	16.8	16.5	16.2	16.6	16.7	36.3
02104- 02105	大腸 <sup>1)</sup>	384	368	377	401	412	463	447	447	484	478	449	50,681	28.1	26.9	27.4	29.0	29.6	33.0	31.8	31.7	34.0	33.5	31.4	40.7
02106	肝及び肝内胆管	164	175	175	194	210	213	172	190	199	202	181	27,114	12.0	12.8	12.7	14.0	15.1	15.2	12.2	13.5	14.0	14.2	12.7	21.8
02107	胆のう及びその他の胆道	139	145	138	186	156	169	149	127	147	151	173	18,179	10.2	10.6	10.0	13.4	11.2	12.1	10.6	9.0	10.3	10.6	12.1	14.6
02108	膵	139	175	142	154	165	179	196	187	198	201	217	34,224	10.2	12.8	10.3	11.1	11.8	12.8	13.9	13.3	13.9	14.1	15.2	27.5
02110	気管, 気管支及び肺	616	592	597	589	608	596	646	656	660	585	601	74,120	45.1	43.2	43.4	42.5	43.6	42.5	45.9	46.5	46.4	41.0	42.1	59.5
02112	乳房	83	95	102	130	118	106	126	118	117	128	134	14,384	6.1	6.9	7.4	9.4	8.5	7.6	9.0	8.4	8.2	9.0	9.4	11.5
02113	子宮 <sup>2)</sup>	69	66	67	80	73	80	81	87	101	89	80	6,611	9.9	9.4	9.5	11.3	10.3	11.2	11.3	12.1	13.9	12.3	11.0	10.3
02114	卵巣 <sup>3)</sup>	34	29	34	36	24	29	29	43	39	35	39	4,745	4.9	4.1	4.8	5.1	3.4	4.1	4.0	6.0	5.4	4.8	5.4	7.4
02115	前立腺 <sup>4)</sup>	82	79	84	87	97	96	105	97	96	97	112	12,013	12.3	11.8	12.5	12.8	14.2	14.0	15.2	14.0	13.7	13.8	16.0	19.8
02119	白血病	137	154	133	132	148	142	154	142	152	158	149	8,570	10.0	11.2	9.7	9.5	10.6	10.1	10.9	10.1	10.7	11.1	10.4	6.9

注：1) 「結腸」と「直腸S状結腸移行部及び直腸」を示す。

2) 3) 率は女子人口10万対。

4) 率は男子人口10万対。

死亡数・死亡率（人口10万対），死因简单分類別前年比較

1) 死因 分類 コード	死 因 名	死 亡 数		死 亡 率		平成29年 死亡総数 に占める 割合
		平成29年	平成28年	平成29年	平成28年	
	総 数	11,945	11,706	835.9	820.3	100.0
01000	感染症及び寄生虫症	282	311	19.7	21.8	2.4
01100	腸管感染症	41	45	2.9	3.2	0.3
01200	結核	30	14	2.1	1.0	0.3
01201	呼吸器結核	20	12	1.4	0.8	0.2
01202	その他の結核	10	2	0.7	0.1	0.1
01300	敗血症	145	188	10.1	13.2	1.2
01400	ウイルス性肝炎	21	18	1.5	1.3	0.2
01401	B型ウイルス性肝炎	10	7	0.7	0.5	0.1
01402	C型ウイルス性肝炎	8	7	0.6	0.5	0.1
01403	その他のウイルス性肝炎	3	4	0.2	0.3	0.0
01500	ヒト免疫不全ウイルス[HIV]病	0	2	0.0	0.1	0.0
01600	その他の感染症及び寄生虫症	45	44	3.1	3.1	0.4
02000	新生物〈腫瘍〉	3,152	3,167	220.6	221.9	26.4
02100	悪性新生物〈腫瘍〉	3,034	3,074	212.3	215.4	25.4
02101	口唇，口腔及び咽頭の悪性新生物	88	85	6.2	6.0	0.7
02102	食道の悪性新生物	86	103	6.0	7.2	0.7
02103	胃の悪性新生物	239	237	16.7	16.6	2.0
02104	結腸の悪性新生物	309	323	21.6	22.6	2.6
02105	直腸S状結腸移行部及び直腸の悪性新生物	140	155	9.8	10.9	1.2
02106	肝及び肝内胆管の悪性新生物	181	202	12.7	14.2	1.5
02107	胆のう及びその他の胆道の悪性新生物	173	151	12.1	10.6	1.4
02108	膵の悪性新生物	217	201	15.2	14.1	1.8
02109	咽頭の悪性新生物	6	9	0.4	0.6	0.1
02110	気管，気管支及び肺の悪性新生物	601	585	42.1	41.0	5.0
02111	皮膚の悪性新生物	13	18	0.9	1.3	0.1
02112	乳房の悪性新生物	134	128	9.4	9.0	1.1
02113	子宮の悪性新生物 2)	80	89	11.0	12.3	0.7
02114	卵巣の悪性新生物 2)	39	35	5.4	4.8	0.3
02115	前立腺の悪性新生物 3)	112	97	16.0	13.8	0.9
02116	膀胱の悪性新生物	58	46	4.1	3.2	0.5
02117	中枢神経系の悪性新生物	31	28	2.2	2.0	0.3
02118	悪性リンパ腫	91	102	6.4	7.1	0.8



死亡数・死亡率（人口10万対），死因简单分類別前年比較

1) 死因 分類 コード	死 因 名	死 亡 数		死 亡 率		平成29年 死亡総数 に占める 割合
		平成29年	平成28年	平成29年	平成28年	
02119	白血病	149	158	10.4	11.1	1.2
02120	その他のリンパ組織，造血組織及び 関連組織の悪性新生物	37	45	2.6	3.2	0.3
02121	その他の悪性新生物	250	277	17.5	19.4	2.1
02200	その他の新生物	118	93	8.3	6.5	1.0
02201	中枢神経系のその他の新生物	26	27	1.8	1.9	0.2
02202	中枢神経系を除くその他の新生物	92	66	6.4	4.6	0.8
03000	血液及び造血器の疾患並びに免疫機構の障害	29	58	2.0	4.1	0.2
03100	貧 血	15	25	1.0	1.8	0.1
03200	その他の血液疾患，免疫機構の障害	14	33	1.0	2.3	0.1
04000	内分泌，栄養及び代謝疾患	278	222	19.5	15.6	2.3
04100	糖尿病	165	140	11.5	9.8	1.4
04200	その他の内分泌，栄養及び代謝疾患	113	82	7.9	5.7	0.9
05000	精神及び行動の障害	125	107	8.7	7.5	1.0
05100	血管性及び詳細不明の認知症	103	79	7.2	5.5	0.9
05200	その他の精神及び行動の傷害	22	28	1.5	2.0	0.2
06000	神経系の疾患	338	273	23.7	19.1	2.8
06100	髄膜炎	7	3	0.5	0.2	0.1
06200	脊髄性筋萎縮症及び関連症候群	22	27	1.5	1.9	0.2
06300	パーキンソン病	93	69	6.5	4.8	0.8
06400	アルツハイマー病	93	51	6.5	3.6	0.8
06500	その他の神経系の疾患	123	123	8.6	8.6	1.0
07000	眼及び付属器の疾患	0	0	0.0	0.0	0.0
08000	耳及び乳様突起の疾患	0	0	0.0	0.0	0.0
09000	循環器系の疾患	3,022	2,912	211.5	204.1	25.3
09100	高血圧性疾患	130	86	9.1	6.0	1.1
09101	高血圧性心疾患及び心腎疾患	55	24	3.8	1.7	0.5
09102	その他の高血圧性疾患	75	62	5.2	4.3	0.6
09200	心疾患（高血圧性を除く）	1,686	1,670	118.0	117.0	14.1
09201	慢性リウマチ性心疾患	36	38	2.5	2.7	0.3
09202	急性心筋梗塞	348	397	24.4	27.8	2.9
09203	その他の虚血性心疾患	310	327	21.7	22.9	2.6

死亡数・死亡率（人口10万対），死因简单分類別前年比較

1) 死因 分類 コード	死 因 名	死 亡 数		死 亡 率		平成29年 死亡総数 に占める 割合
		平成29年	平成28年	平成29年	平成28年	
09204	慢性非リウマチ性心内膜疾患	174	151	12.2	10.6	1.5
09205	心筋症	40	50	2.8	3.5	0.3
09206	不整脈及び伝導障害	196	188	13.7	13.2	1.6
09207	心不全	455	428	31.8	30.0	3.8
09208	その他の心疾患	127	91	8.9	6.4	1.1
09300	脳血管疾患	957	932	67.0	65.3	8.0
09301	くも膜下出血	121	128	8.5	9.0	1.0
09302	脳内出血	343	324	24.0	22.7	2.9
09303	脳梗塞	457	446	32.0	31.3	3.8
09304	その他の脳血管疾患	36	34	2.5	2.4	0.3
09400	大動脈瘤及び解離	175	151	12.2	10.6	1.5
09500	その他の循環器系の疾患	74	73	5.2	5.1	0.6
10000	呼吸器系の疾患	1,745	1,924	122.1	134.8	14.6
10100	インフルエンザ	24	25	1.7	1.8	0.2
10200	肺炎	689	872	48.2	61.1	5.8
10300	急性気管支炎	2	5	0.1	0.4	0.0
10400	慢性閉塞性肺疾患	229	204	16.0	14.3	1.9
10500	喘息	39	34	2.7	2.4	0.3
10600	その他の呼吸器系の疾患	762	784	53.3	54.9	6.4
10601	誤嚥性肺炎 4)	360	425	25.2	29.8	3.0
10602	間質性肺疾患 5)	247	196	17.3	13.7	2.1
10603	その他の呼吸器系の疾患 6)	155	163	10.8	11.4	1.3
11000	消化器系の疾患	680	626	47.6	43.9	5.7
11100	胃潰瘍及び十二指腸潰瘍	25	38	1.7	2.7	0.2
11200	ヘルニア及び腸閉塞	61	50	4.3	3.5	0.5
11300	肝疾患	296	262	20.7	18.4	2.5
11301	肝硬変(アルコール性を除く)	121	104	8.5	7.3	1.0
11302	その他の肝疾患	175	158	12.2	11.1	1.5
11400	その他の消化器系の疾患	298	276	20.9	19.3	2.5
12000	皮膚及び皮下組織の疾患	38	24	2.7	1.7	0.3
13000	筋骨格系及び結合組織の疾患	96	77	6.7	5.4	0.8
14000	腎尿路生殖器系の疾患	480	432	33.6	30.3	4.0
14100	糸球体疾患及び腎尿細管間質性疾患	69	83	4.8	5.8	0.6
14200	腎不全	274	199	19.2	13.9	2.3
14201	急性腎不全	23	25	1.6	1.8	0.2

死亡数・死亡率（人口10万対），死因简单分類別前年比較

1) 死因 分類 コード	死 因 名	死 亡 数		死 亡 率		平成29年 死亡総数 に占める 割合
		平成29年	平成28年	平成29年	平成28年	
14202	慢性腎不全	210	139	14.7	9.7	1.8
14203	詳細不明の腎不全	41	35	2.9	2.5	0.3
14300	その他の腎尿路生殖器系の疾患	137	150	9.6	10.5	1.1
15000	妊娠，分娩及び産じょく 2)	0	0	0.0	0.0	0.0
16000	周産期に発生した病態	18	9	1.3	0.6	0.2
16100	妊娠期間及び胎児発育に関連する障害	0	1	0.0	0.1	0.0
16200	出産外傷	0	0	0.0	0.0	0.0
16300	周産期に特異的な呼吸障害及び心血管障害	7	6	0.5	0.4	0.1
16400	周産期に特異的な感染症	6	0	0.4	0.0	0.1
16500	胎児及び新生児の出血性障害及び血液障害	1	0	0.1	0.0	0.0
16600	その他の周産期に発生した病態	4	2	0.3	0.1	0.0
17000	先天奇形，変形及び染色体異常	36	27	2.5	1.9	0.3
17100	神経系の先天奇形	4	1	0.3	0.1	0.0
17200	循環器系の先天奇形	13	12	0.9	0.8	0.1
17201	心臓の先天奇形	9	5	0.6	0.4	0.1
17202	その他の循環器系の先天奇形	4	7	0.3	0.5	0.0
17300	消化器系の先天奇形	2	3	0.1	0.2	0.0
17400	その他の先天奇形及び変形	7	8	0.5	0.6	0.1
17500	染色体異常，他に分類されないもの	10	3	0.7	0.2	0.1
18000	症状，徴候・異常臨床所見	902	860	63.1	60.3	7.6
18100	老衰	761	746	53.3	52.3	6.4
18200	乳幼児突然死症候群	0	5	0.0	0.4	0.0
18300	その他の症状，徴候・異常臨床所見	141	109	9.9	7.6	1.2
20000	傷病及び死亡の外因	724	677	50.7	47.4	6.1
20100	不慮の事故	331	285	23.2	20.0	2.8
20101	交通事故	56	50	3.9	3.5	0.5
20102	転倒・転落	69	58	4.8	4.1	0.6
20103	不慮の溺死及び溺水	20	24	1.4	1.7	0.2
20104	不慮の窒息	98	92	6.9	6.4	0.8
20105	煙，火及び火炎への曝露	1	4	0.1	0.3	0.0
20106	有害物質による不慮の中毒及び有害物質への曝露	10	11	0.7	0.8	0.1
20107	その他の不慮の事故	77	46	5.4	3.2	0.6
20200	自殺	243	269	17.0	18.9	2.0

死亡数・死亡率（人口10万対），死因簡単分類別前年比較

1) 死因 分類 コード	死 因 名	死 亡 数		死 亡 率		平成29年 死亡総数 に占める 割合
		平成29年	平成28年	平成29年	平成28年	
20300	他殺	5	6	0.3	0.4	0.0
20400	その他の外因	145	117	10.1	8.2	1.2
22000	特殊目的用コード	0	0	0.0	0.0	0.0
22100	重症急性呼吸器症候群〔SARS〕	0	0	0.0	0.0	0.0
22200	その他の特殊目的用コード 7)	0	0	0.0	0.0	0.0

注：1）死因簡単分類は、平成29年は「ICD-10（2013年版）」（平成29年適用）、平成28年は「ICD-10（2003年版）」（平成18年適用）によるものである。

2）死亡率は女性人口10万対である。

3）死亡率は男性人口10万対である。

4）平成28年の死亡数（人）は、死因基本分類コード「J69 固形物及び液状物による肺臓炎」の数値である。

5）平成28年の死亡数（人）は、死因基本分類コード「J84 その他の間質性肺疾患」の数値である。

6）平成28年の死亡数（人）は、死因簡単分類コード10600から、死因簡単分類コード10601及び10602を除いた数値である。

7）平成28年「22200その他の特殊目的用コード」に分類するのは、死因基本分類コード「A92.8A ジカ<Zika>ウイルス病」としている。

母の年齢別出生数と構成割合の年次推移

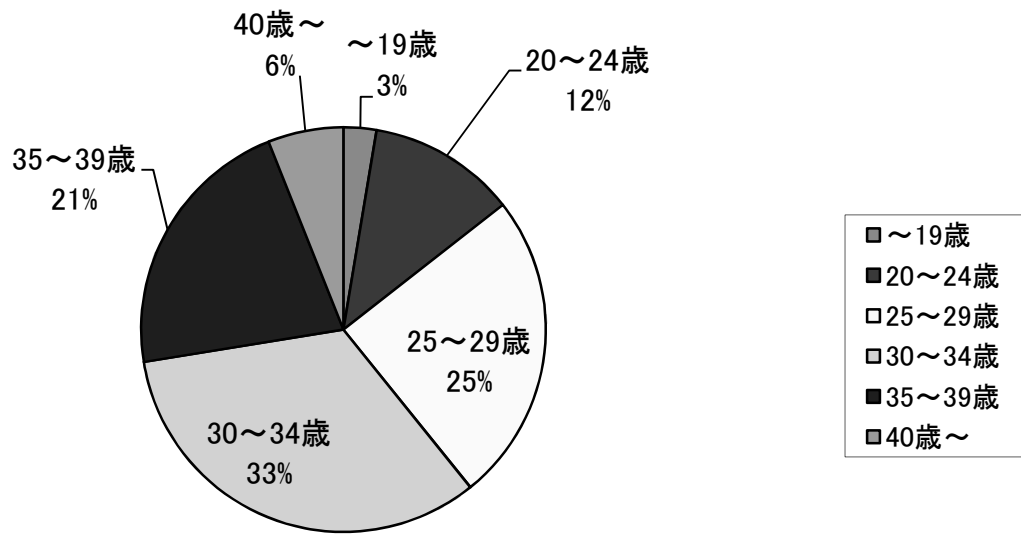
沖縄県

		実 数								
年次	総数	～19歳	20～24	25～29	30～34	35～39	40～44	45歳～	不詳	
平成20年	16,736	399	2,643	4,709	5,369	3,078	524	14	-	
21年	16,744	455	2,449	4,603	5,335	3,290	593	18	1	
22年	17,098	439	2,308	4,930	5,227	3,496	677	21	-	
23年	16,918	445	2,256	4,735	5,251	3,483	726	19	3	
24年	17,074	480	2,139	4,688	5,304	3,643	792	28	-	
25年	17,209	437	2,191	4,707	5,306	3,665	877	26	-	
26年	16,373	426	1,993	4,373	5,132	3,555	866	28	-	
27年	16,941	436	2,004	4,359	5,557	3,577	979	29	-	
28年	16,617	437	1,961	4,118	5,521	3,577	966	37	-	
29年	16,217	397	1,927	3,988	5,324	3,558	989	34	-	
		割 合 ( % )								
年次	総数	～19歳	20～24	25～29	30～34	35～39	40～44	45歳～	不詳	
平成20年	100.0	2.4	15.8	28.1	32.1	18.4	3.1	0.1	-	
21年	100.0	2.7	14.6	27.5	31.9	19.6	3.5	0.1	0.0	
22年	100.0	2.6	13.5	28.8	30.6	20.4	4.0	0.1	-	
23年	100.0	2.6	13.3	28.0	31.0	20.6	4.3	0.1	0.0	
24年	100.0	2.8	12.5	27.5	31.1	21.3	4.6	0.2	-	
25年	100.0	2.5	12.7	27.4	30.8	21.3	5.1	0.2	-	
26年	100.0	2.6	12.2	26.7	31.3	21.7	5.3	0.2	-	
27年	100.0	2.6	11.8	25.7	32.8	21.1	5.8	0.2	-	
28年	100.0	2.6	11.8	24.8	33.2	21.5	5.8	0.2	-	
29年	100.0	2.4	11.9	24.6	32.8	21.9	6.1	0.2	-	

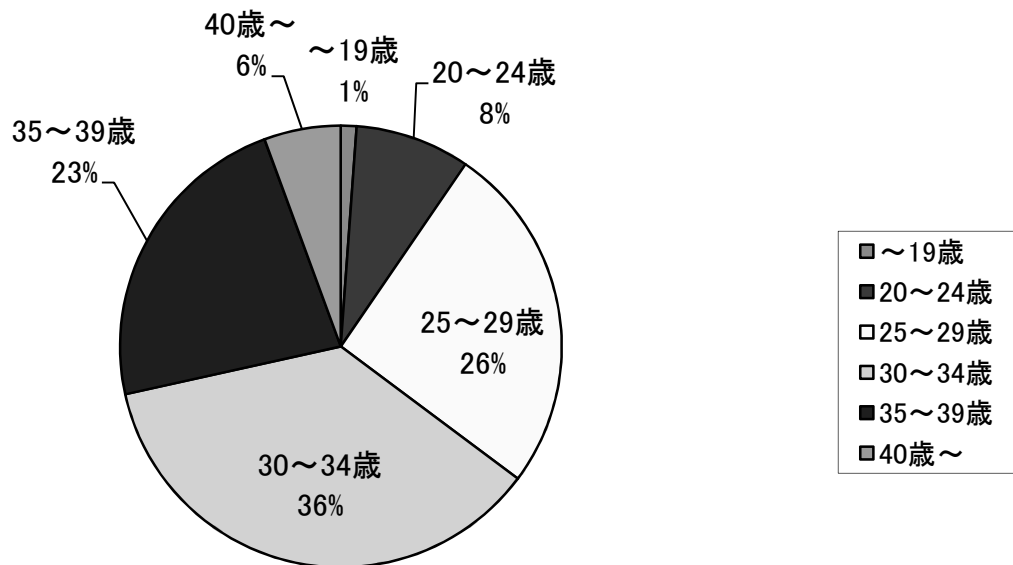
全 国

		実 数								
年次	総数	～19歳	20～24	25～29	30～34	35～39	40～44	45歳～	不詳	
平成20年	1,091,156	15,465	124,691	317,753	404,771	200,328	27,522	618	8	
21年	1,070,035	14,687	116,808	307,765	389,793	209,706	30,566	704	6	
22年	1,071,304	13,546	110,956	306,910	384,385	220,101	34,609	792	5	
23年	1,050,806	13,318	104,059	300,384	373,490	221,272	37,437	843	3	
24年	1,037,231	12,770	95,805	292,464	367,715	225,480	42,031	960	6	
25年	1,029,816	12,964	91,250	282,794	365,404	229,741	46,546	1,116	1	
26年	1,003,539	13,011	86,590	267,847	359,323	225,889	49,606	1,272	1	
27年	1,005,677	11,929	84,461	262,256	364,870	228,293	52,558	1,308	2	
28年	976,978	11,095	82,169	250,639	354,911	223,287	53,474	1,401	2	
29年	946,065	9,898	79,264	240,933	345,419	216,938	52,101	1,512	-	
		割 合 ( % )								
年次	総数	～19歳	20～24	25～29	30～34	35～39	40～44	45歳～	不詳	
平成20年	100.0	1.4	11.4	29.1	37.1	18.4	2.5	0.1	0.0	
21年	100.0	1.4	10.9	28.8	36.4	19.6	2.9	0.1	0.0	
22年	100.0	1.3	10.4	28.6	35.9	20.5	3.2	0.1	0.0	
23年	100.0	1.3	9.9	28.6	35.5	21.1	3.6	0.1	0.0	
24年	100.0	1.2	9.2	28.2	35.5	21.7	4.1	0.1	0.0	
25年	100.0	1.3	8.9	27.5	35.5	22.3	4.5	0.1	0.0	
26年	100.0	1.3	8.6	26.7	35.8	22.5	4.9	0.1	0.0	
27年	100.0	1.2	8.4	26.1	36.3	22.7	5.2	0.1	0.0	
28年	100.0	1.1	8.4	25.7	36.3	22.9	5.5	0.1	0.0	
29年	100.0	1.0	8.4	25.5	36.5	22.9	5.5	0.2	0.0	

母の年齢別出生割合(沖縄県)



母の年齢別出生割合(全国)



## 年齢別自殺統計の前年比較

沖縄県

			合計	0-4	5-9	10-14	15-19	20-24	25-29	30-34	35-39	40-44	45-49	50-54	55-59	60-64	65-69	70-74	75-79	80-84	85-89	90以上	不詳	
平成29年	自殺実数	計	243	-	-	-	3	5	14	20	17	24	13	33	30	23	20	10	12	10	5	4	-	
		男	193	-	-	-	2	4	10	17	16	16	11	23	23	17	16	10	12	8	5	3	-	
		女	50	-	-	-	1	1	4	3	1	8	2	10	7	6	4	-	-	2	-	1	-	
	自殺死亡率 (人口10万対)	計	17.0	-	-	-	0.2	0.3	1.0	1.4	1.2	1.7	0.9	2.3	2.1	1.6	1.4	0.7	0.8	0.7	0.3	0.3	0.3	-
		男1)	27.5	-	-	-	0.3	0.6	1.4	2.4	2.3	2.3	1.6	3.3	3.3	2.4	2.3	1.4	1.7	1.1	0.7	0.4	0.4	-
		女2)	6.9	-	-	-	0.1	0.1	0.5	0.4	0.1	1.1	0.3	1.4	1.0	0.8	0.5	-	-	0.3	-	0.1	0.1	-
	自殺総数に 占める割合	計	100.0	-	-	-	1.2	2.1	5.8	8.2	7.0	9.9	5.3	13.6	12.3	9.5	8.2	4.1	4.9	4.1	2.1	1.6	1.6	-
		男	79.4	-	-	-	0.8	1.6	4.1	7.0	6.6	6.6	4.5	9.5	9.5	7.0	6.6	4.1	4.9	3.3	2.1	1.2	1.2	-
		女	20.6	-	-	-	0.4	0.4	1.6	1.2	0.4	3.3	0.8	4.1	2.9	2.5	1.6	-	-	0.8	-	0.4	0.4	-
平成28年	自殺実数	計	269	-	-	2	2	9	14	13	22	25	22	30	35	28	20	18	12	11	4	2	-	
		男	211	-	-	2	1	7	7	10	16	17	19	26	26	23	20	14	7	10	4	2	-	
		女	58	-	-	-	1	2	7	3	6	8	3	4	9	5	-	4	5	1	-	-	-	
	自殺死亡率 (人口10万対)	計	18.9	-	-	0.1	0.1	0.6	1.0	0.9	1.5	1.8	1.5	2.1	2.5	2.0	1.4	1.3	0.8	0.8	0.3	0.1	0.1	-
		男1)	30.1	-	-	0.3	0.1	1.0	1.0	1.4	2.3	2.4	2.7	3.7	3.7	3.3	2.9	2.0	1.0	1.4	0.6	0.3	0.3	-
		女2)	8.0	-	-	-	0.1	0.3	1.0	0.4	0.8	1.1	0.4	0.6	1.2	0.7	-	0.6	0.7	0.1	-	-	-	-
	自殺総数に 占める割合	計	100.0	-	-	0.7	0.7	3.3	5.2	4.8	8.2	9.3	8.2	11.2	13.0	10.4	7.4	6.7	4.5	4.1	1.5	0.7	0.7	-
		男	78.4	-	-	0.7	0.4	2.6	2.6	3.7	5.9	6.3	7.1	9.7	9.7	8.6	7.4	5.2	2.6	3.7	1.5	0.7	0.7	-
		女	21.6	-	-	-	0.4	0.7	2.6	1.1	2.2	3.0	1.1	1.5	3.3	1.9	-	1.5	1.9	0.4	-	-	-	-
前年比	自殺実数	計	△26	-	-	△2	1	△4	-	7	△5	△1	△9	3	△5	△5	-	△8	-	△1	1	2	-	
		男	△18	-	-	△2	1	△3	3	7	-	△1	△8	△3	△3	△6	△4	△4	5	△2	1	1	-	
		女	△8	-	-	-	-	△1	△3	-	△5	-	△1	6	△2	1	4	△4	△5	1	-	1	-	
	自殺死亡率 (人口10万対)	計	△1.9	-	-	△0.1	0.1	△0.3	-	0.5	△0.3	△0.1	△0.6	0.2	△0.4	△0.4	-	△0.6	-	△0.1	-	0.2	0.2	-
		男1)	△2.6	-	-	△0.3	0.2	△0.4	0.4	1.0	-	△0.1	△1.1	△0.4	△0.4	△0.9	△0.6	△0.6	0.7	△0.3	0.1	0.1	0.1	-
		女2)	△1.1	-	-	-	-	△0.2	△0.5	-	△0.7	-	△0.1	0.8	△0.2	0.1	0.5	△0.6	△0.7	0.2	-	0.1	0.1	-
	自殺総数に 占める割合	計	-	-	-	△0.7	0.5	△1.2	0.6	3.4	△1.2	0.6	△2.9	2.4	△0.7	△0.9	0.8	△2.6	0.4	-	0.6	0.9	0.9	-
		男	1.0	-	-	△0.7	0.4	△1.0	1.5	3.3	0.7	0.3	△2.6	△0.2	△0.2	△1.6	△0.8	△1.1	2.3	△0.4	0.6	0.5	0.5	-
		女	△1.0	-	-	-	-	△0.3	△1.0	0.1	△1.8	0.3	△0.3	2.6	△0.4	0.6	1.6	△1.5	△1.9	0.4	-	0.4	0.4	-

注：1) 男性人口10万対である。

2) 女性人口10万対である。

人口動態総覧，性・保健所・市町村別

平成 29 年

	出 生 数			死 亡 数			自然 増減数
	総 数	男	女	総 数	男	女	
沖 縄 県	16,217	8,170	8,047	11,945	6,415	5,530	4272
51 北部保健所	997	481	516	1,110	552	558	△ 113
209 名護市	667	321	346	520	270	250	147
301 国頭村	26	12	14	76	36	40	△ 50
302 大宜味村	20	9	11	70	37	33	△ 50
303 東 村	11	5	6	24	14	10	△ 13
306 今帰仁村	81	46	35	135	59	76	△ 54
308 本部町	115	53	62	185	81	104	△ 70
315 伊江村	55	30	25	53	31	22	2
359 伊平屋村	10	4	6	18	6	12	△ 8
360 伊是名村	12	1	11	29	18	11	△ 17
58 中部保健所	5,877	2,991	2,886	4,039	2,183	1,856	1838
205 宜野湾市	1,241	593	648	632	358	274	609
211 沖縄市	1,641	837	804	1,119	600	519	522
213 うるま市	1,348	706	642	1,102	600	502	246
311 恩納村	93	52	41	95	56	39	△ 2
313 宜野座村	69	36	33	68	27	41	1
314 金武町	147	74	73	108	57	51	39
324 読谷村	406	200	206	281	149	132	125
325 嘉手納町	162	80	82	133	74	59	29
326 北谷町	334	179	155	214	107	107	120
327 北中城村	175	94	81	141	77	64	34
328 中城村	261	140	121	146	78	68	115
31 那覇市保健所	3,084	1,537	1,547	2,717	1,444	1,273	367
201 那覇市	3,084	1,537	1,547	2,717	1,444	1,273	367
55 南部保健所	5,089	2,582	2,507	2,994	1,616	1,378	2095
208 浦添市	1,289	663	626	736	395	341	553
210 糸満市	757	369	388	493	278	215	264
212 豊見城市	836	433	403	374	195	179	462
215 南城市	470	236	234	372	194	178	98
329 西原町	335	169	166	238	130	108	97
348 与那原町	278	153	125	126	66	60	152
350 南風原町	610	305	305	243	130	113	367
353 渡嘉敷村	4	3	1	7	4	3	△ 3
354 座間味村	6	4	2	12	6	6	△ 6
355 粟国村	8	6	2	13	4	9	△ 5
356 渡名喜村	2	2	-	5	2	3	△ 3
357 南大東村	9	5	4	9	6	3	0
358 北大東村	6	5	1	5	3	2	1
361 久米島町	74	42	32	107	65	42	△ 33
362 八重瀬町	405	187	218	254	138	116	151
56 宮古保健所	532	260	272	640	372	268	△ 108
214 宮古島市	528	258	270	625	363	262	△ 97
375 多良間村	4	2	2	15	9	6	△ 11
57 八重山保健所	638	319	319	445	248	197	193
207 石垣市	572	288	284	389	220	169	183
381 竹富町	42	23	19	39	22	17	3
382 与那国町	24	8	16	17	6	11	7

注：市町村の分類は、出生は子の住所、死亡は死亡者の住所、死産は母の住所、婚姻は夫の住所、離婚は別居する前の住所による。



	乳児死亡数			新生児 死亡数	死 産 数		
	総 数	男	女		総 数	自 然	人 工
沖 縄 県	41	19	22	22	428	202	226
51 北部保健所	-	-	-	-	41	18	23
209 名護市	-	-	-	-	34	15	19
301 国頭村	-	-	-	-	-	-	-
302 大宜味村	-	-	-	-	-	-	-
303 東 村	-	-	-	-	-	-	-
306 今帰仁村	-	-	-	-	3	2	1
308 本部町	-	-	-	-	4	1	3
315 伊江村	-	-	-	-	-	-	-
359 伊平屋村	-	-	-	-	-	-	-
360 伊是名村	-	-	-	-	-	-	-
58 中部保健所	19	8	11	12	153	71	82
205 宜野湾市	3	1	2	2	36	17	19
211 沖縄市	5	3	2	2	53	23	30
213 うるま市	4	1	3	3	34	14	20
311 恩納村	-	-	-	-	1	-	1
313 宜野座村	-	-	-	-	-	-	-
314 金武町	2	-	2	2	3	2	1
324 読谷村	4	2	2	2	9	5	4
325 嘉手納町	-	-	-	-	5	1	4
326 北谷町	-	-	-	-	9	6	3
327 北中城村	-	-	-	-	2	2	-
328 中 城 村	1	1	-	1	1	1	-
31 那覇市保健所	11	5	6	7	77	35	42
201 那 覇 市	11	5	6	7	77	35	42
55 南部保健所	11	6	5	3	129	68	61
208 浦添市	1	1	-	-	29	17	12
210 糸満市	2	1	1	-	16	6	10
212 豊見城市	1	1	-	-	16	8	8
215 南 城市	3	1	2	2	16	9	7
329 西原町	1	-	1	-	7	5	2
348 与那原町	1	1	-	-	8	7	1
350 南風原町	1	1	-	-	15	5	10
353 渡嘉敷村	-	-	-	-	-	-	-
354 座間味村	-	-	-	-	-	-	-
355 粟 国 村	-	-	-	-	1	1	-
356 渡名喜村	-	-	-	-	-	-	-
357 南大東村	-	-	-	-	2	1	1
358 北大東村	-	-	-	-	-	-	-
361 久米島町	-	-	-	-	7	2	5
362 八重瀬町	1	-	1	1	12	7	5
56 宮古保健所	-	-	-	-	14	5	9
214 宮古島市	-	-	-	-	14	5	9
375 多良間村	-	-	-	-	-	-	-
57 八重山保健所	-	-	-	-	14	5	9
207 石垣市	-	-	-	-	11	4	7
381 竹富町	-	-	-	-	1	-	1
382 与那国町	-	-	-	-	2	1	1

	周産期死亡数			婚姻数 件数	離婚数 件数
	総数	妊娠満22週 以後の死産	早期 新生児 死亡		
沖縄県	62	46	16	8,084	3,484
51 北部保健所	4	4	-	484	228
209 名護市	4	4	-	325	146
301 国頭村	-	-	-	19	11
302 大宜味村	-	-	-	14	4
303 東村	-	-	-	6	5
306 今帰仁村	-	-	-	33	24
308 本部町	-	-	-	57	29
315 伊江村	-	-	-	20	7
359 伊平屋村	-	-	-	7	1
360 伊是名村	-	-	-	3	1
58 中部保健所	20	11	9	2,945	1,268
205 宜野湾市	3	1	2	652	259
211 沖縄市	6	4	2	851	386
213 うるま市	6	3	3	637	310
311 恩納村	-	-	-	59	29
313 宜野座村	-	-	-	27	6
314 金武町	1	-	1	56	16
324 読谷村	-	-	-	195	88
325 嘉手納町	1	1	-	54	20
326 北谷町	1	1	-	209	78
327 北中城村	1	1	-	82	32
328 中城村	1	-	1	123	44
31 那覇市保健所	12	8	4	1,775	697
201 那覇市	12	8	4	1,775	697
55 南部保健所	22	19	3	2,232	973
208 浦添市	9	9	-	651	272
210 糸満市	-	-	-	328	141
212 豊見城市	2	2	-	317	141
215 南城市	4	2	2	203	100
329 西原町	1	1	-	150	77
348 与那原町	2	2	-	111	40
350 南風原町	1	1	-	250	90
353 渡嘉敷村	-	-	-	6	1
354 座間味村	-	-	-	8	5
355 粟国村	-	-	-	4	4
356 渡名喜村	-	-	-	1	-
357 南大東村	-	-	-	4	3
358 北大東村	-	-	-	6	1
361 久米島町	-	-	-	32	14
362 八重瀬町	3	2	1	161	84
56 宮古保健所	1	1	-	285	148
214 宮古島市	1	1	-	280	148
375 多良間村	-	-	-	5	-
57 八重山保健所	3	3	-	363	170
207 石垣市	3	3	-	311	155
381 竹富町	-	-	-	36	14
382 与那国町	-	-	-	16	1

人口動態総覧（率）、保健所・市町村別

平成 29 年

	出生	死亡	自然増減	乳児死亡	新生児死亡	死産（出産千対）			周産期死亡	婚姻	離婚
	（人口千対）			（出生千対）		総数	自然	人工	（出産千対）	（人口千対）	
沖 縄 県	11.3	8.4	3.0	2.5	1.4	25.7	12.1	13.6	3.8	5.7	2.44
51 北部保健所	9.8	11.0	△ 1.1	-	-	39.5	17.3	22.2	4.0	4.8	2.25
209 名護市	10.7	8.4	2.4	-	-	48.5	21.4	27.1	6.0	5.2	2.35
301 国頭村	5.4	15.8	△ 10.4	-	-	-	-	-	-	4.0	2.29
302 大宜味村	6.6	23.3	△ 16.6	-	-	-	-	-	-	4.7	1.33
303 東村	6.7	14.6	△ 7.9	-	-	-	-	-	-	3.7	3.05
306 今帰仁村	8.6	14.3	△ 5.7	-	-	35.7	23.8	11.9	-	3.5	2.55
308 本部町	8.6	13.9	△ 5.3	-	-	33.6	8.4	25.2	-	4.3	2.18
315 伊江村	13.1	12.6	0.5	-	-	-	-	-	-	4.8	1.67
359 伊平屋村	8.2	14.8	△ 6.6	-	-	-	-	-	-	5.8	0.82
360 伊是名村	8.1	19.5	△ 11.4	-	-	-	-	-	-	2.0	0.67
58 中部保健所	11.7	8.0	3.6	3.2	2.0	25.4	11.8	13.6	3.4	5.8	2.52
205 宜野湾市	12.8	6.5	6.3	2.4	1.6	28.2	13.3	14.9	2.4	6.7	2.67
211 沖縄市	11.7	7.9	3.7	3.0	1.2	31.3	13.6	17.7	3.6	6.0	2.74
213 うるま市	11.2	9.2	2.1	3.0	2.2	24.6	10.1	14.5	4.4	5.3	2.59
311 恩納村	8.6	8.8	△ 0.2	-	-	10.6	-	10.6	-	5.5	2.70
313 宜野座村	12.2	12.0	0.2	-	-	-	-	-	-	4.8	1.06
314 金武町	13.0	9.6	3.5	13.6	13.6	20.0	13.3	6.7	6.8	5.0	1.42
324 読谷村	10.2	7.1	3.1	9.9	4.9	21.7	12.0	9.6	-	4.9	2.22
325 嘉手納町	11.9	9.8	2.1	-	-	29.9	6.0	24.0	6.1	4.0	1.47
326 北谷町	11.7	7.5	4.2	-	-	26.2	17.5	8.7	3.0	7.3	2.74
327 北中城村	10.7	8.6	2.1	-	-	11.3	11.3	-	5.7	5.0	1.96
328 中城村	12.7	7.1	5.6	3.8	3.8	3.8	3.8	-	3.8	6.0	2.14
31 那覇市保健所	9.7	8.5	1.2	3.6	2.3	24.4	11.1	13.3	3.9	5.6	2.19
201 那覇市	9.7	8.5	1.2	3.6	2.3	24.4	11.1	13.3	3.9	5.6	2.19
55 南部保健所	12.3	7.2	5.1	2.2	0.6	24.7	13.0	11.7	4.3	5.4	2.35
208 浦添市	11.3	6.4	4.8	0.8	-	22.0	12.9	9.1	6.9	5.7	2.38
210 糸満市	12.7	8.3	4.4	2.6	-	20.7	7.8	12.9	-	5.5	2.37
212 豊見城市	13.4	6.0	7.4	1.2	-	18.8	9.4	9.4	2.4	5.1	2.26
215 南城市	11.0	8.7	2.3	6.4	4.3	32.9	18.5	14.4	8.5	4.7	2.34
329 西原町	9.7	6.9	2.8	3.0	-	20.5	14.6	5.8	3.0	4.4	2.23
348 与那原町	14.6	6.6	8.0	3.6	-	28.0	24.5	3.5	7.1	5.8	2.09
350 南風原町	15.8	6.3	9.5	1.6	-	24.0	8.0	16.0	1.6	6.5	2.33
353 渡嘉敷村	5.4	9.5	△ 4.1	-	-	-	-	-	-	8.1	1.35
354 座間味村	6.6	13.2	△ 6.6	-	-	-	-	-	-	8.8	5.52
355 粟国村	11.0	17.8	△ 6.8	-	-	111.1	111.1	-	-	5.5	5.48
356 渡名喜村	4.8	12.0	△ 7.2	-	-	-	-	-	-	2.4	0.00
357 南大東村	6.7	6.7	0.0	-	-	181.8	90.9	90.9	-	3.0	2.24
358 北大東村	9.8	8.2	1.6	-	-	-	-	-	-	9.8	1.64
361 久米島町	9.8	14.2	△ 4.4	-	-	86.4	24.7	61.7	-	4.2	1.86
362 八重瀬町	13.5	8.5	5.0	2.5	2.5	28.8	16.8	12.0	7.4	5.4	2.80
56 宮古保健所	10.2	12.2	△ 2.1	-	-	25.6	9.2	16.5	1.9	5.4	2.83
214 宮古島市	10.3	12.2	△ 1.9	-	-	25.8	9.2	16.6	1.9	5.5	2.89
375 多良間村	3.4	12.9	△ 9.5	-	-	-	-	-	-	4.3	0.00
57 八重山保健所	11.9	8.3	3.6	-	-	21.5	7.7	13.8	4.7	6.7	3.16
207 石垣市	12.0	8.2	3.8	-	-	18.9	6.9	12.0	5.2	6.5	3.25
381 竹富町	10.4	9.6	0.7	-	-	23.3	-	23.3	-	8.9	3.45
382 与那国町	11.6	8.2	3.4	-	-	76.9	38.5	38.5	-	7.8	0.48

注：乳児・新生児死亡率は出生千対、死産率は出産（出生＋死産）千対、周産期死亡率は出産（出生＋妊娠満22週以後の死産）千対である。