

3 医師・歯科医師・薬剤師調査

平成28年 医師・歯科医師・薬剤師調査の概要

平成28年12月31日現在における全国及び沖縄県の届出「医師」「歯科医師」「薬剤師」について取りまとめたものである。

表1 医師・歯科医師・薬剤師(従業地)の年次推移、全国対比

各年12月31日現在

	沖縄県			全国			人口10万対		
	届出数	増減数	増減率(%)	届出数	増減数	増減率(%)	沖縄県	全国	全国対比(%)
医師数									
平成18年	2,964	180	6	277,927	7,556	3	216.7	217.5	99.6
平成20年	3,115	151	5.1	286,699	8,772	3.2	226.4	224.5	100.8
平成22年	3,276	161	5.2	295,049	8,350	2.9	235.2	230.4	102.1
平成24年	3,397	121	3.7	303,268	8,219	2.8	241.1	237.8	101.4
平成26年	3,552	155	4.6	311,205	7,937	2.6	250.0	244.9	102.1
平成28年	3,609	57	1.6	319,480	8,275	2.7	250.8	251.7	99.6
歯科医師数									
平成18年	755	△ 16	△ 2	97,198	2,001	2	55.2	76.1	72.5
平成20年	802	47	6.2	99,426	2,228	2.3	58.3	77.9	74.8
平成22年	864	62	7.7	101,576	2,150	2.2	62.0	79.3	78.2
平成24年	864	-	-	102,551	975	1.0	61.3	80.4	76.2
平成26年	844	△ 20	△ 2.3	103,972	1,421	1.4	59.4	81.8	72.6
平成28年	858	14	1.7	104,533	561	0.5	59.6	82.4	72.3
薬剤師数									
平成18年	1,822	124	7	252,533	11,164	5	133.2	197.6	67.4
平成20年	1,903	81	4.4	267,751	15,218	6.0	138.3	209.7	66.0
平成22年	1,981	78	4.1	276,517	8,766	3.3	142.2	215.9	65.9
平成24年	2,029	48	2.4	280,052	3,535	1.3	144.0	219.6	65.6
平成26年	2,109	80	3.9	288,151	8,099	2.9	148.4	226.7	65.5
平成28年	2,171	62	2.9	301,323	13,172	4.6	150.9	237.4	63.6

表2 医療施設従事医師・歯科医師・薬剤師の年次推移、全国対比

各年12月31日現在

	沖縄県			全国			人口10万対(人)		
	届出数	増減数	増減率(%)	届出数	増減数	増減率(%)	沖縄県	全国	全国対比(%)
医療施設に従事する医師数									
平成18年	2,849	181	7	263,540	6,872	3	208.3	206.3	101.0
平成20年	3,007	158	5.5	271,897	8,357	3.2	218.5	212.9	102.6
平成22年	3,171	164	5.5	280,431	8,534	3.1	227.7	219.0	104.0
平成24年	3,285	114	3.6	288,850	8,419	3.0	233.1	226.5	102.9
平成26年	3,432	147	4.5	296,845	7,995	2.8	241.5	233.6	103.4
平成28年	3,498	66	1.9	304,759	7,914	2.7	243.1	240.1	101.2
医療施設に従事する歯科医師数									
平成18年	738	△ 14	△ 2	94,593	1,897	2	53.9	74.0	72.8
平成20年	785	47	6.4	96,674	2,081	2.2	57.0	75.7	75.3
平成22年	838	53	6.8	98,723	2,049	2.1	60.2	77.1	78.1
平成24年	838	-	-	99,659	936	0.9	59.5	78.2	76.1
平成26年	819	△ 19	△ 2.3	100,965	1,306	1.3	57.6	79.4	72.5
平成28年	829	10	1.2	101,551	586	0.6	57.6	80.0	72.0
薬局・医療施設に従事する薬剤師数									
平成18年	1,519	119	9	174,218	9,821	6	111.0	136.4	81.4
平成20年	1,599	80	5.3	186,052	11,834	6.8	116.2	145.7	79.8
平成22年	1,667	68	4.3	197,616	11,564	6.2	119.7	154.3	77.6
平成24年	1,766	99	5.9	205,716	8,100	4.1	125.3	161.3	77.7
平成26年	1,861	95	5.4	216,077	10,361	5.0	131.0	170.0	77.1
平成28年	1,939	78	4.2	230,186	14,109	6.5	134.7	181.3	74.3

1 医師

平成28年12月31日現在における沖縄県の届出「医師数」は3,609人で、「男」2,869人(総数の79.5%)、「女」740人(同20.5%)となっている。平成26年(以下「前回」という。)に比べ57人、1.6%増加している。また、人口10万対医師数は250.8人で、前回に比べ0.8人増加している。

(1) 施設・業務の種別にみた医師数

主に従事している施設・業務の種別をみると、「医療施設の従事者」は3,498人(総数の96.9%)で、前回に比べ66人、1.9%増加している。「介護老人保健施設の従事者」は37人(同1.0%)で前回に比べ9人、19.6%減少し、「医療施設・介護老人保健施設以外の従事者」は61人(同1.7%)で前回に比べ3人、4.7%減少している。(表3)

表3 施設・業務の種別にみた医師数及び構成割合

各年12月31日現在

	平成26年	平成28年		対前回		人口10万対		
	医師数 (人)	医師数 (人)	構成割合 (%)	増減数 (人)	増減率 (%)	平成26年	平成28年	増減数
総数	3,552	3,609	100.0	57	1.6	250.0	250.8	0.8
男	2,863	2,869	79.5	6	0.2	201.5	199.4	△ 2.1
女	689	740	20.5	51	7.4	48.5	51.4	2.9
医療施設の従事者	3,432	3,498	96.9	66	1.9	241.5	243.1	1.6
病院の従事者	2,517	2,570	71.2	53	2.1	177.1	178.6	1.5
病院(医育機関附属の病院を除く)の 開設者又は法人の代表者	70	57	1.6	△ 13	△ 18.6	4.9	4.0	△ 0.9
病院(医育機関附属の病院を除く)の 勤務者	2,055	2,113	58.5	58	2.8	144.6	146.8	2.2
医育機関附属の病院の勤務者	392	400	11.1	8	2.0	27.6	27.8	0.2
臨床系の教官又は教員	174	163	4.5	△ 11	△ 6.3	12.2	11.3	△ 0.9
臨床系の大学院生	16	10	0.3	△ 6	△ 37.5	1.1	0.7	△ 0.4
臨床系の勤務医	202	227	6.3	25	12.4	14.2	15.8	1.6
診療所の従事者	915	928	25.7	13	1.4	64.4	64.5	0.1
診療所の開設者又は法人の代表者	652	629	17.4	△ 23	△ 3.5	45.9	43.7	△ 2.2
診療所の勤務者	263	299	8.3	36	13.7	18.5	20.8	2.3
介護老人保健施設の従事者	46	37	1.0	△ 9	△ 19.6	3.2	2.6	△ 0.6
介護老人保健施設の開設者又は法人の代表者	6	5	0.1	△ 1	△ 16.7	0.4	0.3	△ 0.1
介護老人保健施設の勤務者	40	32	0.9	△ 8	△ 20.0	2.8	2.2	△ 0.6
医療施設・介護老人保健施設以外の従事者	64	61	1.7	△ 3	△ 4.7	4.5	4.2	△ 0.3
医育機関の臨床系以外の大学院生	2	2	0.1	-	-	0.1	0.1	-
医育機関の臨床系以外の勤務者	30	28	0.8	△ 2	△ 6.7	2.1	1.9	△ 0.2
医育機関以外の教育機関又は研究機関 の勤務者	1	4	0.1	3	300.0	0.1	0.3	0.2
行政機関・産業医・保健衛生業務の従事者	31	27	0.7	△ 4	△ 12.9	2.2	1.9	△ 0.3
行政機関の従事者	22	21	0.6	△ 1	△ 4.5	1.5	1.5	-
産業医	2	1	0.0	△ 1	△ 50.0	0.1	0.1	-
保健衛生業務の従事者	7	5	0.1	△ 2	△ 28.6	0.5	0.3	△ 0.2
その他の者	10	13	0.4	3	30.0	0.7	0.9	0.2
その他の業務の従事者	1	1	0.0	-	-	0.1	0.1	-
無職の者	9	12	0.3	3	33.3	0.6	0.8	0.2

注1)「保健衛生業務の従事者」とは、「行政機関の従事者」「産業医」以外の保健衛生業務の従事者である。

注2)総数には不詳を含む。

(2) 医療施設に従事する医師数

1) 性・年齢階級別にみた医師数

医療施設(病院・診療所)に従事する医師を性別にみると、「男」が2,869人で前回に比べ101人、3.6%増加し、「女」は740人で前回に比べ76人、11.4%増加している。

年齢階級別にみると、「40～49歳」が857人(総数の23.7%)と最も多く、次いで「30～39歳」797人(同22.1%)、「50～59歳」775人(同21.5%)となっている。

男女の構成割合を年齢階級別にみると、すべての年齢階級で「男」の占める割合が多くなっているが、「女」の割合は、年齢階級が低くなるほど高く、「29歳以下」では36.5%となっている。(表4)

2) 施設の種別にみた医師数

施設の種別に年齢階級をみると、「病院」では「30～39歳」が737人で最も多く、「診療所」では「60～69歳」が306人で最も多い。平均年齢をみると、「病院」は44.6歳、「診療所」は58.0歳となっている。(表4)

表4 性、年齢階級、施設の種別にみた医療施設に従事する医師数

各年12月31日現在

	医療施設に従事する医師数(人)				対前回		構成割合(%)			
	平成26年	平成28年	病院	診療所	増減数	増減率(%)	性別・年齢階級	年齢階級	性別	
総数	総数	3,432	3,609	2,570	928	177	5.2	100.0	100.0	100.0
	男	2,768	2,869	1,987	795	101	3.6	79.5	100.0	79.5
	女	664	740	583	133	76	11.4	20.5	100.0	20.5
29歳以下	総数	342	348	344	3	6	1.8	9.6	9.6	100.0
	男	222	221	218	3	△ 1	△ 0.5	6.1	7.7	63.5
	女	120	127	126	-	7	5.8	3.5	17.2	36.5
30～39歳	総数	777	797	737	52	20	2.6	22.1	22.1	100.0
	男	535	547	507	36	12	2.2	15.2	19.1	68.6
	女	242	250	230	16	8	3.3	6.9	33.8	31.4
40～49歳	総数	857	857	656	187	-	-	23.7	23.7	100.0
	男	660	635	503	127	△ 25	△ 3.8	17.6	22.1	74.1
	女	197	222	153	60	25	12.7	6.2	30.0	25.9
50～59歳	総数	732	775	483	263	43	5.9	21.5	21.5	100.0
	男	655	678	424	230	23	3.5	18.8	23.6	87.5
	女	77	97	59	33	20	26.0	2.7	13.1	12.5
60～69歳	総数	514	599	259	306	85	16.5	16.6	16.6	100.0
	男	490	564	247	287	74	15.1	15.6	19.7	94.2
	女	24	35	12	19	11	45.8	1.0	4.7	5.8
70～79歳	総数	166	163	68	82	△ 3	△ 1.8	4.5	4.5	100.0
	男	162	156	65	78	△ 6	△ 3.7	4.3	5.4	95.7
	女	4	7	3	4	3	75.0	0.2	0.9	4.3
80歳以上	総数	44	70	23	35	26	59.1	1.9	1.9	100.0
	男	44	68	23	34	24	54.5	1.9	2.4	97.1
	女	-	2	-	1	2	-	0.1	0.3	2.9
70歳以上 (再掲)	総数	210	233	91	117	23	11.0	6.5	6.5	100.0
	男	206	224	88	112	18	8.7	6.2	7.8	96.1
	女	4	9	3	5	5	125.0	0.2	1.2	3.9
平均年齢	総数	47.8	48.2	44.6	58.0	0.4
	男	49.7	50.1	46.4	59.2	0.4
	女	39.9	40.8	38.5	50.8	0.9

3) 診療科別にみた医師数

① 主たる診療科別にみた医師数

従事する主たる診療科別にみると、「1内科」が617人(総数の17.6%)と最も多く、次いで「14精神科」が268人(同7.7%)、「13小児科」が237人(同6.8%)となっている。(表5)

表5 主たる診療科別にみた医療施設に従事する医師数

各年12月31日現在

	医療施設に従事する 医師数(人)		対前回		構成割合(%)	
	平成26年	平成28年	増減(人)	増減率(%)	平成26年	平成28年
総数	3,432	3,498	66	1.9	100.0	100.0
1 内科	599	617	18	3.0	17.5	17.6
2 呼吸器内科	71	60	△ 11	△ 15.5	2.1	1.7
3 循環器内科	115	111	△ 4	△ 3.5	3.4	3.2
4 消化器内科(胃腸内科)	132	126	△ 6	△ 4.5	3.8	3.6
5 腎臓内科	51	53	2	3.9	1.5	1.5
6 神経内科	32	32	-	-	0.9	0.9
7 糖尿病内科(代謝内科)	48	52	4	8.3	1.4	1.5
8 血液内科	22	21	△ 1	△ 4.5	0.6	0.6
9 皮膚科	91	88	△ 3	△ 3.3	2.7	2.5
10 アレルギー科	1	-	△ 1	・	0.0	-
11 リウマチ科	6	7	1	16.7	0.2	0.2
12 感染症内科	12	10	△ 2	△ 16.7	0.3	0.3
13 小児科	220	237	17	7.7	6.4	6.8
14 精神科	256	268	12	4.7	7.5	7.7
15 心療内科	26	22	△ 4	△ 15.4	0.8	0.6
16 外科	152	141	△ 11	△ 7.2	4.4	4.0
17 呼吸器外科	17	15	△ 2	△ 11.8	0.5	0.4
18 心臓血管外科	46	52	6	13.0	1.3	1.5
19 乳腺外科	25	18	△ 7	△ 28.0	0.7	0.5
20 気管食道外科	-	-	-	・	-	-
21 消化器外科(胃腸外科)	41	47	6	14.6	1.2	1.3
22 泌尿器科	62	66	4	6.5	1.8	1.9
23 肛門外科	6	6	-	-	0.2	0.2
24 脳神経外科	66	70	4	6.1	1.9	2.0
25 整形外科	214	216	2	0.9	6.2	6.2
26 形成外科	23	29	6	26.1	0.7	0.8
27 美容外科	5	11	6	120.0	0.1	0.3
28 眼科	120	121	1	0.8	3.5	3.5
29 耳鼻いんこう科	95	88	△ 7	△ 7.4	2.8	2.5
30 小児外科	10	6	△ 4	△ 40.0	0.3	0.2
31 産婦人科	141	152	11	7.8	4.1	4.3
32 産科	17	4	△ 13	△ 76.5	0.5	0.1
33 婦人科	17	13	△ 4	△ 23.5	0.5	0.4
34 リハビリテーション科	38	37	△ 1	△ 2.6	1.1	1.1
35 放射線科	69	76	7	10.1	2.0	2.2
36 麻酔科	107	119	12	11.2	3.1	3.4
37 病理診断科	19	21	2	10.5	0.6	0.6
38 臨床検査科	6	8	2	33.3	0.2	0.2
39 救急科	65	70	5	7.7	1.9	2.0
40 臨床研修医	286	309	23	8.0	8.3	8.8
41 全科	7	13	6	85.7	0.2	0.4
42 その他	80	52	△ 28	△ 35.0	2.3	1.5
43 不詳	16	34	18	112.5	0.5	1.0

注) 複数の診療科に従事している場合の主として従事する診療科と、1診療科のみに従事している場合の診療科である。

② 診療科(複数回答)別にみた医師数

従事する診療科(複数回答)別にみると、「1内科」が1,042人(総数の29.8%)と最も多く、次いで「13小児科」が329人(同9.4%)、「14精神科」が318人(同9.1%)となっている。(表6)

表6 診療科(複数回答)別にみた医療施設に従事する医師数

各年12月31日現在

	医療施設に従事する 医師数(人)		対前回		構成割合(%)	
	平成26年	平成28年	増減(人)	増減率(%)	平成26年	平成28年
総数	3,432	3,498	66	1.9	100.0	100.0
1 内科	1,058	1,042	△ 16	△ 1.5	30.8	29.8
2 呼吸器内科	158	142	△ 16	△ 10.1	4.6	4.1
3 循環器内科	208	206	△ 2	△ 1.0	6.1	5.9
4 消化器内科(胃腸内科)	262	242	△ 20	△ 7.6	7.6	6.9
5 腎臓内科	94	103	9	9.6	2.7	2.9
6 神経内科	63	52	△ 11	△ 17.5	1.8	1.5
7 糖尿病内科(代謝内科)	107	122	15	14.0	3.1	3.5
8 血液内科	34	35	1	2.9	1.0	1.0
9 皮膚科	182	169	△ 13	△ 7.1	5.3	4.8
10 アレルギー科	33	21	△ 12	△ 36.4	1.0	0.6
11 リウマチ科	54	64	10	18.5	1.6	1.8
12 感染症内科	33	28	△ 5	△ 15.2	1.0	0.8
13 小児科	339	329	△ 10	△ 2.9	9.9	9.4
14 精神科	315	318	3	1.0	9.2	9.1
15 心療内科	149	153	4	2.7	4.3	4.4
16 外科	306	277	△ 29	△ 9.5	8.9	7.9
17 呼吸器外科	24	26	2	8.3	0.7	0.7
18 心臓血管外科	49	57	8	16.3	1.4	1.6
19 乳腺外科	33	35	2	6.1	1.0	1.0
20 気管食道外科	10	8	△ 2	△ 20.0	0.3	0.2
21 消化器外科(胃腸外科)	71	80	9	12.7	2.1	2.3
22 泌尿器科	77	79	2	2.6	2.2	2.3
23 肛門外科	30	27	△ 3	△ 10.0	0.9	0.8
24 脳神経外科	70	74	4	5.7	2.0	2.1
25 整形外科	263	260	△ 3	△ 1.1	7.7	7.4
26 形成外科	32	38	6	18.8	0.9	1.1
27 美容外科	14	20	6	42.9	0.4	0.6
28 眼科	127	128	1	0.8	3.7	3.7
29 耳鼻いんこう科	98	97	△ 1	△ 1.0	2.9	2.8
30 小児外科	13	10	△ 3	△ 23.1	0.4	0.3
31 産婦人科	145	157	12	8.3	4.2	4.5
32 産科	23	8	△ 15	△ 65.2	0.7	0.2
33 婦人科	37	17	△ 20	△ 54.1	1.1	0.5
34 リハビリテーション科	166	156	△ 10	△ 6.0	4.8	4.5
35 放射線科	82	84	2	2.4	2.4	2.4
36 麻酔科	118	135	17	14.4	3.4	3.9
37 病理診断科	19	21	2	10.5	0.6	0.6
38 臨床検査科	8	8	-	-	0.2	0.2
39 救急科	82	91	9	11.0	2.4	2.6
40 臨床研修医	286	309	23	8.0	8.3	8.8
41 全科	7	13	6	85.7	0.2	0.4
42 その他	103	85	△ 18	△ 17.5	3.0	2.4
43 不詳	9	3	△ 6	△ 66.7	0.3	0.1

注)2つ以上の診療科に従事している場合、各々の科に重複計上している。

2 歯科医師

平成28年12月31日現在における沖縄県の届出「歯科医師数」は858人で、「男」677人(総数の78.9%)、「女」181人(同21.1%)となっている。平成26年(以下「前回」という。)に比べ14人、1.7%増加している。また、人口10万対歯科医師数は59.6人で、前回に比べ0.2%増加している。

(1) 施設・業務の種別にみた歯科医師数

主に従事している施設・業務の種別をみると、「医療施設の従事者」は829人(総数の96.6%)で、前回に比べ10人、1.2%増加している。「介護老人保健施設の従事者」は1人(同0.1%)で前回に比べ増減なし、「医療施設・介護老人保健施設以外の従事者」は13人(同1.5%)で前回に比べ3人、30%増加している。(表7)

表7 施設・業務の種別にみた歯科医師数及び構成割合

各年12月31日現在

	平成26年	平成28年		対前回		人口10万対		
	歯科医師数(人)	歯科医師数(人)	構成割合(%)	増減数(人)	増減率(%)	平成26年	平成28年	増減数
総数	844	858	100.0	14	1.7	59.4	59.6	0.2
男	662	677	78.9	15	2.3	46.6	47.0	0.4
女	182	181	21.1	△1	△0.5	12.8	12.6	△0.2
医療施設の従事者	819	829	96.6	10	1.2	57.6	57.6	-
病院の従事者	70	71	8.3	1	1.4	4.9	4.9	-
病院(医育機関附属の病院を除く)の開設者又は法人の代表者	-	-	-	-	-	-	-	-
病院(医育機関附属の病院を除く)の勤務者	47	53	6.2	6	12.8	3.3	3.7	0.4
医育機関附属の病院の勤務者	23	18	2.1	△5	△21.7	1.6	1.3	△0.3
臨床系の教官又は教員	7	8	0.9	1	14.3	0.5	0.6	0.1
臨床系の大学院生	2	1	0.1	△1	△50.0	0.1	0.1	-
臨床系の勤務医	14	9	1.0	△5	△35.7	1.0	0.6	△0.4
診療所の従事者	749	758	88.3	9	1.2	52.7	52.7	-
診療所の開設者又は法人の代表者	515	512	59.7	△3	△0.6	36.2	35.6	△0.6
診療所の勤務者	234	246	28.7	12	5.1	16.5	17.1	0.6
介護老人保健施設の従事者	1	1	0.1	-	-	0.1	0.1	-
医療施設・介護老人保健施設以外の従事者	10	13	1.5	3	30.0	0.7	0.9	0.2
医育機関の臨床系以外の大学院生	-	1	0.1	1	.	-	0.1	0.1
医育機関の臨床系以外の勤務者	2	4	0.5	2	100.0	0.1	0.3	0.2
医育機関以外の教育機関又は研究機関の勤務者	-	1	0.1	1	.	-	0.1	0.1
行政機関又は保健衛生業務の従事者	8	7	0.8	△1	△12.5	0.6	0.5	△0.1
行政機関の従事者	7	6	0.7	△1	△14.3	0.5	0.4	△0.1
行政機関を除く保健衛生業務の従事者	1	1	0.1	-	-	0.1	0.1	-
その他の者	14	15	1.7	1	7.1	1.0	1.0	-
その他の業務の従事者	3	3	0.3	-	-	0.2	0.2	-
無職の者	11	12	1.4	1	9.1	0.8	0.8	-

注) 総数には不詳を含む。

(2) 医療施設に従事する歯科医師数

1) 性・年齢階級別にみた歯科医師数

医療施設(病院・診療所)に従事する歯科医師を性別にみると、「男」が657人で前回に比べ8人、1.2%増加し、「女」は172人で前回に比べ2人、1.2%増加している。

年齢階級別にみると、「50～59歳」が285人(総数の34.4%)と最も多く、次いで「40～49歳」217人(同26.2%)、「60～69歳」135人(同16.3%)となっている。

男女の構成割合を年齢階級別にみると、すべての年齢階級で「男」の占める割合が多いが、「女」の割合は、「30～39歳」が35.3%と最も高くなっている。(表8)

2) 施設の種別にみた歯科医師数

施設の種別に年齢階級をみると、「病院」では「30～39歳」が最も多く、「診療所」では「50～59歳」が最も多い。平均年齢をみると、「病院」は42.1歳、「診療所」は52.5歳となっている。(表8)

表8 性、年齢階級、施設の種別にみた医療施設に従事する歯科医師数

各年12月31日現在

	医療施設に従事する歯科医師数(人)				対前回		構成割合(%)			
	平成26年	平成28年			増減数	増減率(%)	性別・年齢階級	年齢階級	性別	
			病院	診療所						
総数	総数	819	829	71	758	10	1.2	100.0	100.0	100.0
	男	649	657	53	604	8	1.2	79.3	100.0	79.3
	女	170	172	18	154	2	1.2	20.7	100.0	20.7
29歳以下	総数	30	27	14	13	△ 3	△ 10.0	3.3	3.3	100.0
	男	22	18	7	11	△ 4	△ 18.2	2.2	2.7	66.7
	女	8	9	7	2	1	12.5	1.1	5.2	33.3
30～39歳	総数	144	119	23	96	△ 25	△ 17.4	14.4	14.4	100.0
	男	96	77	18	59	△ 19	△ 19.8	9.3	11.7	64.7
	女	48	42	5	37	△ 6	△ 12.5	5.1	24.4	35.3
40～49歳	総数	208	217	14	203	9	4.3	26.2	26.2	100.0
	男	154	158	10	148	4	2.6	19.1	24.0	72.8
	女	54	59	4	55	5	9.3	7.1	34.3	27.2
50～59歳	総数	288	285	17	268	△ 3	△ 1.0	34.4	34.4	100.0
	男	241	237	15	222	△ 4	△ 1.7	28.6	36.1	83.2
	女	47	48	2	46	1	2.1	5.8	27.9	16.8
60～69歳	総数	109	135	3	132	26	23.9	16.3	16.3	100.0
	男	99	124	3	121	25	25.3	15.0	18.9	91.9
	女	10	11	-	11	1	10.0	1.3	6.4	8.1
70～79歳	総数	35	34	-	34	△ 1	△ 2.9	4.1	4.1	100.0
	男	33	33	-	33	-	-	4.0	5.0	97.1
	女	2	1	-	1	△ 1	△ 50.0	0.1	0.6	2.9
80歳以上	総数	5	12	-	12	7	140.0	1.4	1.4	100.0
	男	4	10	-	10	6	150.0	1.2	1.5	83.3
	女	1	2	-	2	1	-	0.2	1.2	16.7
70歳以上 (再掲)	総数	40	46	-	46	6	15.0	5.5	5.5	100.0
	男	37	43	-	43	6	16.2	5.2	6.5	93.5
	女	3	3	-	3	-	-	0.4	1.7	6.5
平均年齢	総数	50.4	51.6	42.1	52.5	1.2
	男	51.5	52.9	43.9	53.7	1.4
	女	46.2	46.6	37.0	47.7	0.4

3) 診療科別にみた歯科医師数

① 主たる診療科別にみた歯科医師数

従事する主たる診療科別にみると、「歯科」が734人(総数の88.5%)と最も多く、次いで「歯科口腔外科」が49人(同5.9%)、「矯正歯科」が24人(同2.9%)となっている。(表9)

表9 主たる診療科別にみた医療施設に従事する歯科医師数

各年12月31日現在

	医療施設に従事する 歯科医師数(人)		対前回		構成割合(%)	
	平成26年	平成28年	増減数(人)	増減率(%)	平成26年	平成28年
総数	819	829	10	1.2	100.0	100.0
歯科	713	734	21	2.9	87.1	88.5
矯正歯科	22	24	2	9.1	2.7	2.9
小児歯科	6	8	-	-	0.7	1.0
歯科口腔外科	50	49	△1	△2.0	6.1	5.9
臨床研修歯科医	9	9	-	-	1.1	1.1
不詳	19	5	△14	△73.7	2.3	0.6

注) 複数の診療科に従事している場合の主として従事する診療科と、1診療科のみに従事している場合の診療科である。

② 診療科(複数回答)別にみた歯科医師数

従事する診療科(複数回答)別にみると、「歯科」が770人(総数の92.9%)と最も多く、次いで「小児歯科」が421人(同50.8%)、「歯科口腔外科」が315人(同38.0%)となっている。(表10)

表10 診療科(複数回答)別にみた医療施設に従事する歯科医師数

各年12月31日現在

	医療施設に従事する 歯科医師数(人)		対前回		構成割合(%)	
	平成26年	平成28年	増減数(人)	増減率(%)	平成26年	平成28年
総数	819	829	10	1.2	100.0	100.0
歯科	758	770	12	1.6	92.6	92.9
矯正歯科	237	208	△29	△12.2	28.9	25.1
小児歯科	446	421	△25	△5.6	54.5	50.8
歯科口腔外科	308	315	7	2.3	37.6	38.0
臨床研修歯科医	9	9	-	-	1.1	1.1
不詳	5	2	△3	-	0.6	0.2

注) 2つ以上の診療科に従事している場合、各々の科に重複計上している。

3 薬剤師

平成28年12月31日現在における沖縄県の届出「薬剤師数」は2,171人で、「男」841人(総数の38.7%)、「女」1,330人(同61.3%)となっている。平成26年(以下「前回」という。)に比べ62人、2.9%増加している。また、人口10万対薬剤師数は150.9人で、前回に比べ2.5人増加している。

(1) 施設・業務の種別にみた薬剤師数

主に従事している施設・業務の種別をみると、「薬局の従事者」は1,390人(総数の64.0%)で、前回に比べ67人、5.1%増加し、「医療施設の従事者」は549人(同25.3%)で、前回より11人、2.0%増加している。

「大学の従事者」は6人(同0.3%)で前回に比べ増減なし、「医薬品関係企業の従事者」は125人(同5.8%)で前回に比べ7人、5.3%減少となっている。(表11)

表11 施設・業務の種別にみた薬剤師数及び構成割合

各年12月31日現在

	平成26年	平成28年		対前回		人口10万対		
	薬剤師数 (人)	薬剤師数 (人)	構成割合 (%)	増減数 (人)	増減率 (%)	平成26年	平成28年	増減数
総数	2,109	2,171	100.0	62	2.9	148.4	150.9	2.5
男	801	841	38.7	40	5.0	56.4	58.4	2.0
女	1,308	1,330	61.3	22	1.7	92.0	92.4	0.4
薬局・医療施設の従事者	1,861	1,939	89.3	78	4.2	131.0	134.7	3.7
薬局の従事者	1,323	1,390	64.0	67	5.1	93.1	96.6	3.5
薬局の開設者又は法人の代表者	220	216	9.9	△4	△1.8	15.5	15.0	△0.5
薬局の勤務者	1,103	1,174	54.1	71	6.4	77.6	81.6	4.0
医療施設の従事者	538	549	25.3	11	2.0	37.9	38.2	0.3
医療施設で調剤・病棟業務に従事する者	524	535	24.6	11	2.1	36.9	37.2	0.3
医療施設でその他(治験、検査等)の業務に従事する者	14	14	0.6	-	-	1.0	1.0	-
病院の従事者	520	525	24.2	5	1.0	36.6	36.5	△0.1
病院で調剤・病棟業務に従事する者	513	519	23.9	6	1.2	36.1	36.1	-
病院でその他(治験、検査等)の業務に従事する者	7	6	0.3	△1	△14.3	0.5	0.4	△0.1
診療所の従事者	18	24	1.1	6	33.3	1.3	1.7	0.4
診療所で調剤・病棟業務に従事する者	11	16	0.7	5	45.5	0.8	1.1	0.3
診療所でその他(治験、検査等)の業務に従事する者	7	8	0.4	1	14.3	0.5	0.6	0.1
大学の従事者	6	6	0.3	-	-	0.4	0.4	-
大学の勤務者(研究・教育)	5	6	0.3	1	20.0	0.4	0.4	-
大学院生又は研究生	1	-	-	△1	-	0.1	-	△0.1
医薬品関係企業の従事者	132	125	5.8	△7	△5.3	9.3	8.7	△0.6
医薬品製造販売業・製造業(研究・開発、営業、その他)に従事する者 1)	48	52	2.4	4	8.3	3.4	3.6	0.2
医薬品販売業に従事する者 2)	84	73	3.4	△11	△13.1	5.9	5.1	△0.8
衛生行政機関又は保健衛生施設の従事者	32	27	1.2	△5	△15.6	2.3	1.9	△0.4
その他の者	76	74	3.4	△2	△2.6	5.3	5.1	△0.2
その他の業務の従事者	22	22	1.0	-	-	1.5	1.5	-
無職の者	54	52	2.4	△2	△3.7	3.8	3.6	△0.2

注1) 製薬会社(その研究所を含む)、血液センター等医薬品の製造販売業又は製造業に従事する者。

注2) 医薬品の店舗販売業、配置販売業、卸売販売業に従事する者。

注3) 総数には不詳を含む。

(2) 薬局・医療施設に従事する薬剤師数

1) 性・年齢階級別にみた薬剤師数

薬局・医療施設(病院・診療所)に従事する薬剤師を性別にみると、「男」が727人で前回に比べ36人、5.2%増加し、「女」は1,212人で前回に比べ42人、3.6%増加している。

年齢階級別にみると、「30～39歳」が514人(総数の26.5%)と最も多く、次いで「40～49歳」452人(同23.3%)、「60～69歳」335人(同17.3%)となっている。これを性別にみると、「男」は「30～39歳」(27.2%)が最も多く、「女」も「30～39歳」(26.1%)が最も多い。(表12)

2) 施設の種別にみた薬剤師数

施設の種別に年齢階級をみると、「薬局」では「30～39歳」、「病院」では「30～39歳」、「診療所」では「60～69歳」が最も多い。平均年齢をみると、「薬局」は49.2歳、「病院」は41.0歳、「診療所」は58.9歳となっている。(表12)

表12 性、年齢階級、施設の種別にみた薬局・医療施設に従事する薬剤師数

各年12月31日現在

		平成26年	平成28年				対前回		構成割合(%)		
		薬剤師数 (人)	薬剤師数 (人)	薬局	病院	診療所	増減数	増減率 (%)	性別・ 年齢階級	年齢階級	性別
総数	総数	1,861	1,939	1,390	525	24	78	4.2	100.0	100.0	100.0
	男	691	727	546	175	6	36	5.2	37.5	100.0	37.5
	女	1,170	1,212	844	350	18	42	3.6	62.5	100.0	62.5
29歳以下	総数	221	216	109	107	-	△ 5	△ 2.3	11.1	11.1	100.0
	男	72	76	43	33	-	4	5.6	3.9	10.5	35.2
	女	149	140	66	74	-	△ 9	△ 6.0	7.2	11.6	64.8
30～39歳	総数	498	514	335	177	2	16	3.2	26.5	26.5	100.0
	男	188	198	129	69	-	10	5.3	10.2	27.2	38.5
	女	310	316	206	108	2	6	1.9	16.3	26.1	61.5
40～49歳	総数	405	452	329	119	4	47	11.6	23.3	23.3	100.0
	男	134	159	120	38	1	25	18.7	8.2	21.9	35.2
	女	271	293	209	81	3	22	8.1	15.1	24.2	64.8
50～59歳	総数	294	297	220	73	4	3	1.0	15.3	15.3	100.0
	男	108	96	77	19	-	△ 12	△ 11.1	5.0	13.2	32.3
	女	186	201	143	54	4	15	8.1	10.4	16.6	67.7
60～69歳	総数	338	335	285	40	10	△ 3	△ 0.9	17.3	17.3	100.0
	男	125	131	116	13	2	6	4.8	6.8	18.0	39.1
	女	213	204	169	27	8	△ 9	△ 4.2	10.5	16.8	60.9
70～79歳	総数	98	115	103	8	4	17	17.3	5.9	5.9	100.0
	男	61	63	58	2	3	2	3.3	3.2	8.7	54.8
	女	37	52	45	6	1	15	40.5	2.7	4.3	45.2
80歳以上	総数	7	10	9	1	-	3	42.9	0.5	0.5	100.0
	男	3	4	3	1	-	1	33.3	0.2	0.6	40.0
	女	4	6	6	-	-	2	50.0	0.3	0.5	60.0
70歳以上 (再掲)	総数	105	125	112	9	4	20	19.0	6.4	6.4	100.0
	男	64	67	61	3	3	3	4.7	3.5	9.2	53.6
	女	41	58	51	6	1	17	41.5	3.0	4.8	46.4
平均年齢	総数	46.9	47.1	49.2	41.0	58.9	0.2
	男	48.1	47.7	50.2	40.6	65.8	△ 0.4
	女	46.2	46.6	48.6	41.1	56.7	0.4

第1表 医師・歯科医師・薬剤師数の年次推移, 施設・業務の種別・性別

(単位:人)

各年12月31日現在

	医師数						歯科医師数						薬剤師数					
	総数	医療施設の従事者(再掲)					総数	医療施設の従事者(再掲)					総数	薬局・医療施設の従事者(再掲)				
		病院	診療所	男	女	病院		診療所	男	女	薬局	医療施設		男	女			
昭和40	394	103	241
41	396	104	311
42	411	115	360
43	447	123
44	471	129	401
45	482	131	433
46	483	136
47	405	384	149	235	374	10	112	108	3	105	594	436	387	49	185	251
48	354	333	122	211	320	13	93	86	1	85	613	431	381	50	192	239
49	416	381	121	260	367	14	151	141	2	139	655	439	376	63	194	245
50	612	562	259	303	539	23	164	154	6	148	712	497	425	72	219	278
51	682	636	319	317	611	25	174	165	9	156	137	28	754	551	468	83	240	311
52	730	686	365	321	658	28	184	175	16	159	146	29	769	552	460	92	241	311
53	766	729	375	354	693	36	210	197	17	180	165	32	804	581	467	114	245	336
54	791	749	422	327	711	38	226	217	20	197	181	36	856	617	479	138	255	362
55	903	861	543	318	818	43	240	230	19	211	191	39	928	679	503	176	274	405
56	1,002	954	594	360	906	48	258	249	19	230	211	38	933	681	498	183	271	410
57	1,081	1,031	687	344	978	53	268	256	20	236	219	37	958	701	489	212	274	427
59	1,251	1,225	825	400	1,166	59	369	357	26	331	310	47	1,071	807	545	262	318	489
61	1,381	1,316	950	366	1,252	64	391	378	34	344	326	52	1,102	836	556	280	325	511
63	1,665	1,596	1,168	428	1,499	97	491	470	40	430	403	67	1,154	855	510	345	331	524
平成2	1,835	1,749	1,307	442	1,624	125	499	481	45	436	412	69	1,171	876	506	370	337	539
4	1,972	1,894	1,418	476	1,749	145	545	530	43	487	454	76	1,205	913	523	390	338	575
6	2,060	1,973	1,484	489	1,807	166	594	579	42	537	486	93	1,332	1,005	602	403	357	648
8	2,189	2,103	1,560	543	1,900	203	629	618	44	574	514	104	1,368	1,067	658	409	389	678
10	2,298	2,195	1,629	566	1,966	229	673	653	59	594	549	104	1,479	1,146	726	420	410	736
12	2,465	2,336	1,734	602	2,055	281	709	696	64	632	576	120	1,570	1,240	834	406	436	804
14	2,517	2,403	1,773	630	2,078	325	720	702	62	640	570	132	1,493	1,222	832	390	430	792
16	2,784	2,668	1,954	714	2,261	407	771	752	66	686	596	156	1,698	1,400	965	435	505	895
18	2,964	2,849	2,106	743	2,391	458	755	738	67	671	593	145	1,822	1,519	1,048	471	552	967
20	3,115	3,007	2,215	792	2,495	512	802	785	60	725	620	165	1,903	1,599	1,113	486	607	992
22	3,276	3,171	2,313	858	2,603	568	864	838	63	775	666	172	1,981	1,667	1,159	508	621	1,046
24	3,397	3,285	2,394	891	2,698	587	864	838	61	777	662	176	2,029	1,766	1,250	516	660	1,106
26	3,552	3,432	2,517	915	2,768	664	844	819	70	749	649	170	2,109	1,861	1,323	538	691	1,170
28	3,609	3,498	2,570	928	2,782	716	858	829	71	758	657	172	2,171	1,939	1,390	549	727	1,212

注) 昭和57年までは毎年、それ以降は2年ごとに調査を実施している。

図1 グラフでみる医師・歯科医師・薬剤師数の年次推移, 施設・業務の種別

各年12月31日現在

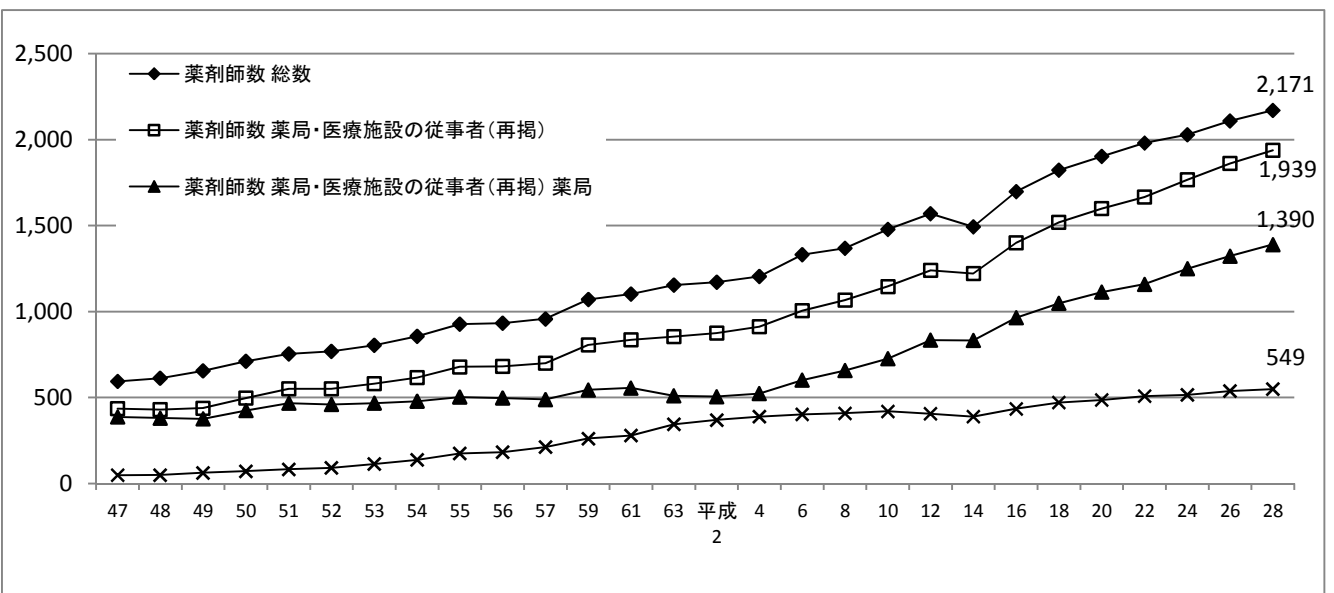
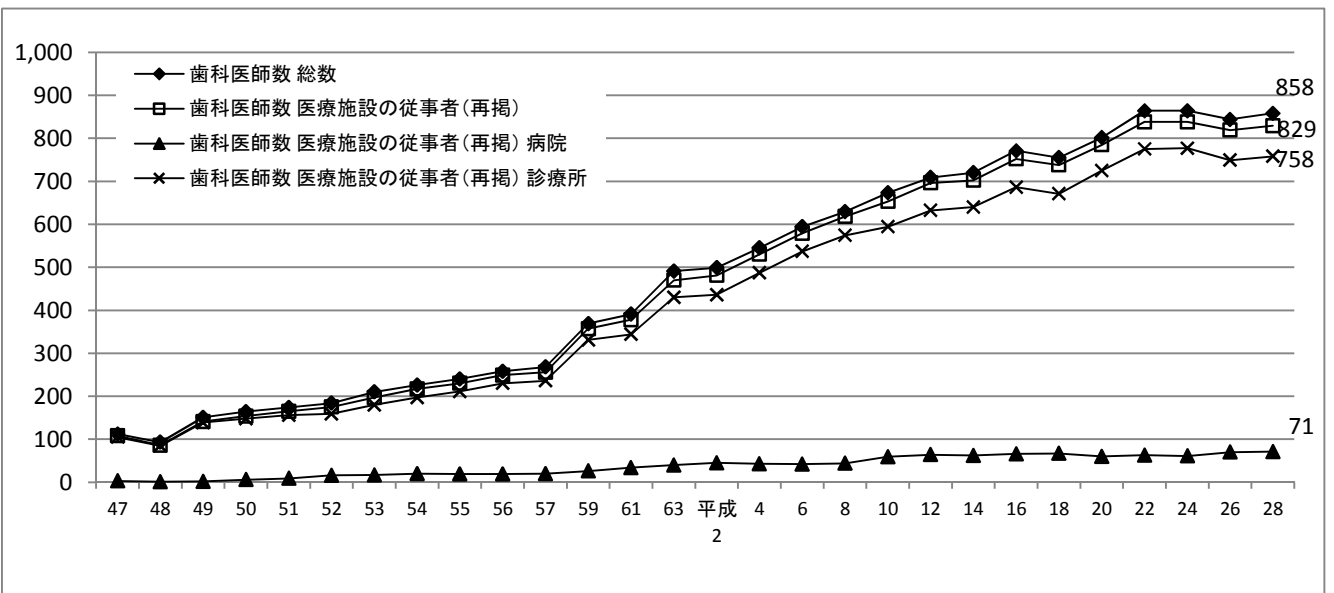
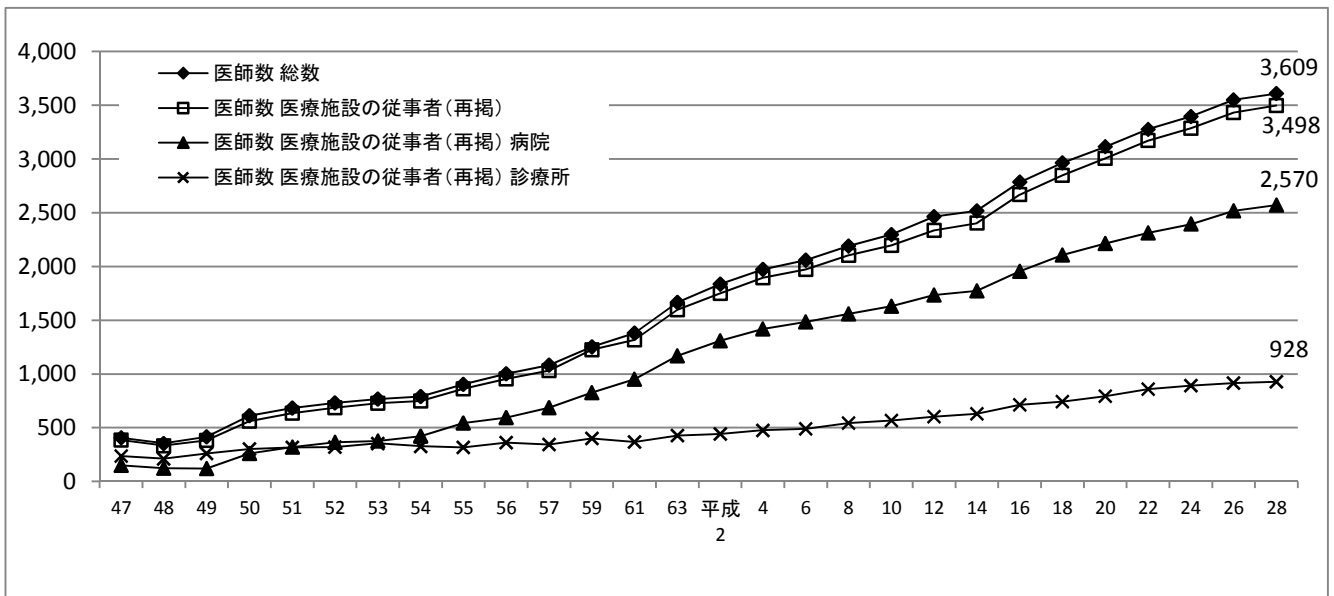
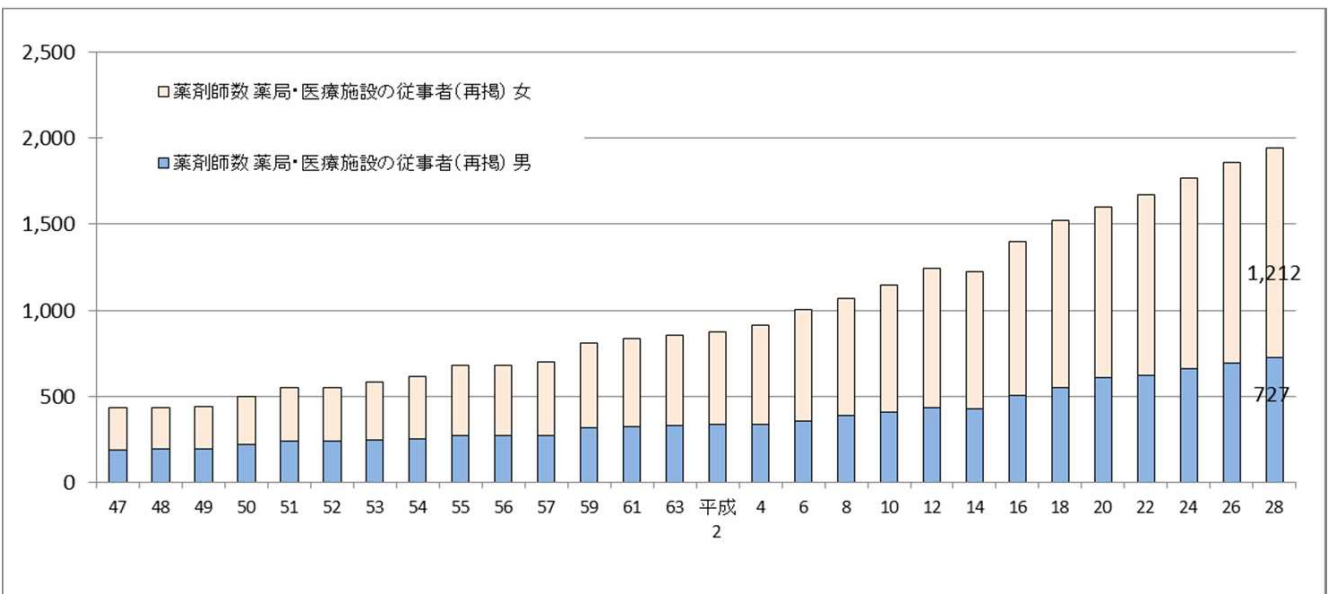
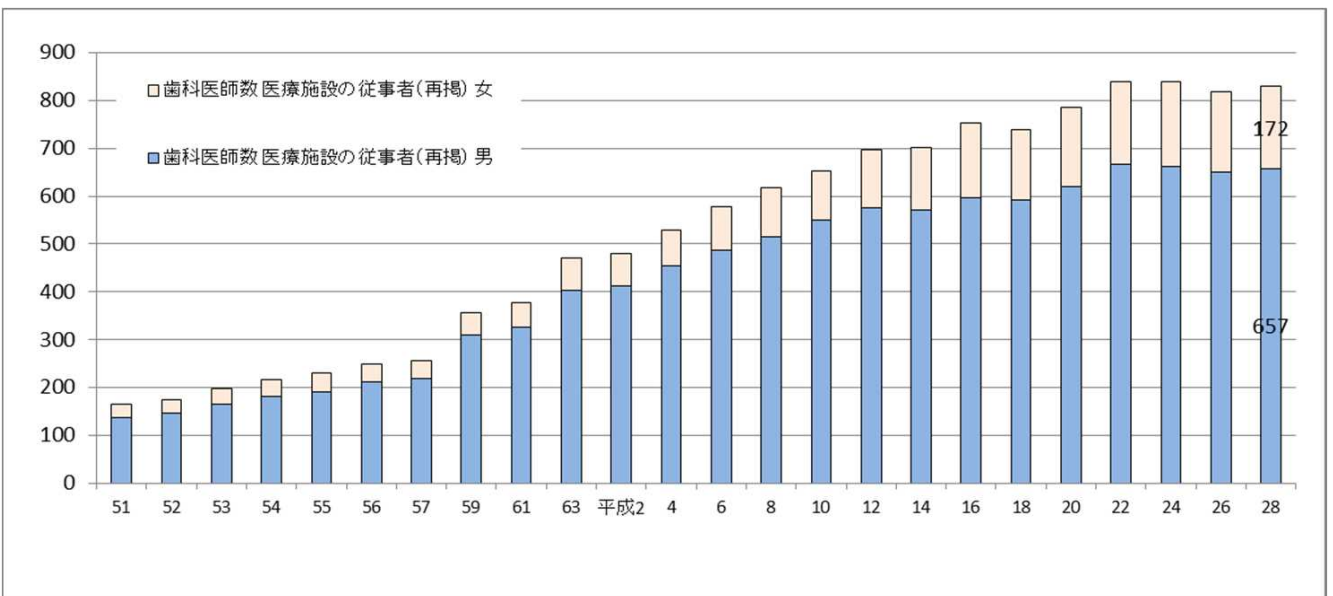
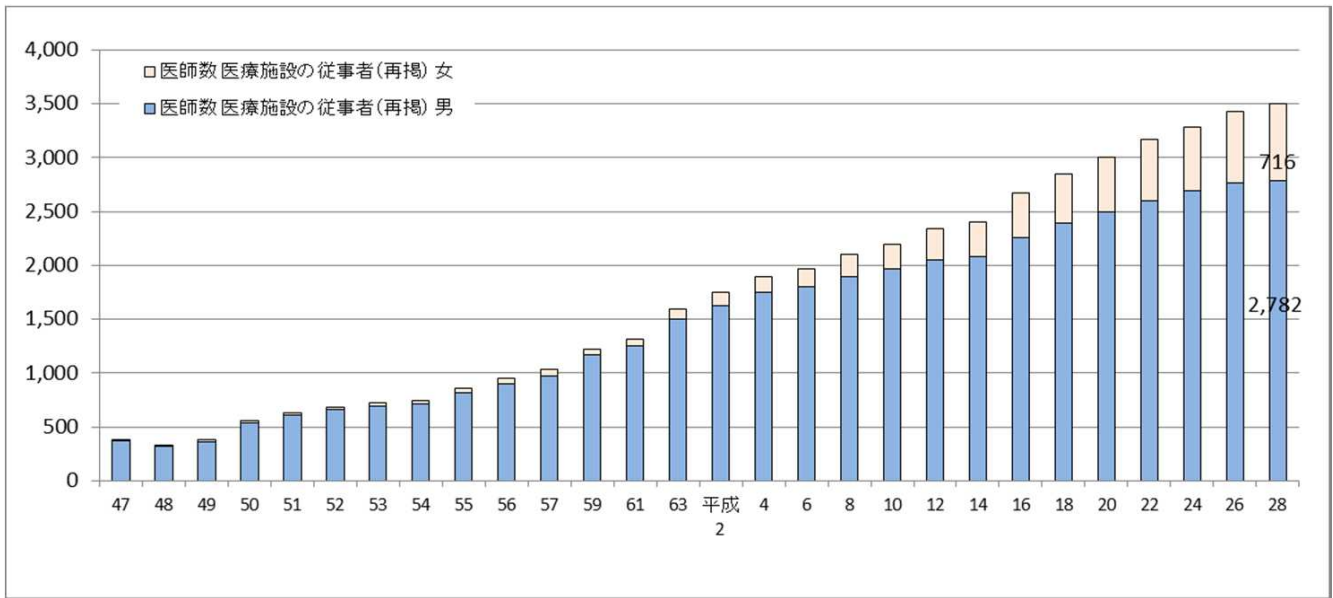


図2 グラフでみる医師・歯科医師・薬剤師数の年次推移, 性別

各年12月31日現在



第2表 医師・歯科医師・薬剤師数, 前回比・人口10万対、従業地による二次保健医療圏・保健所別

各年12月31日現在

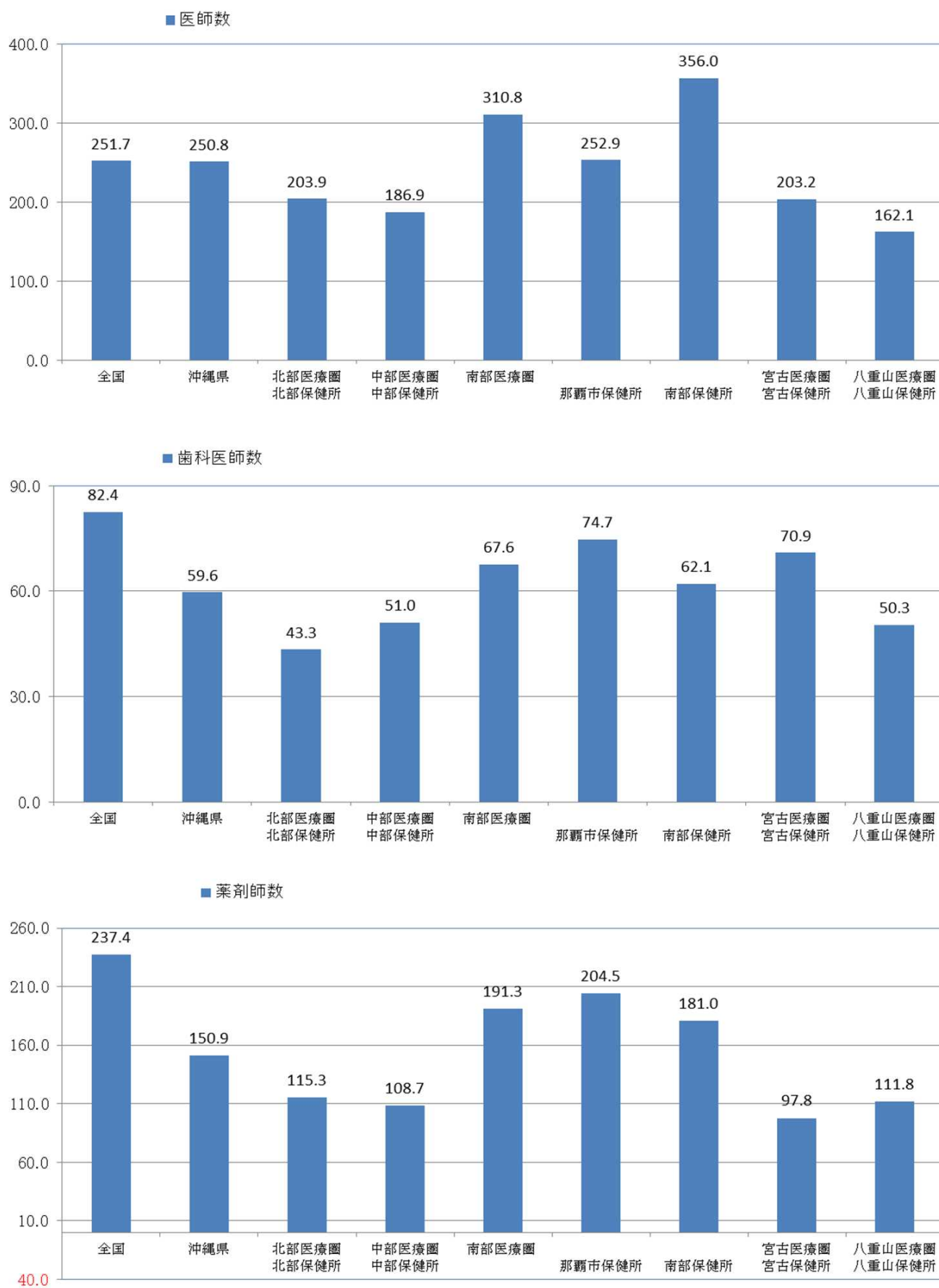
	医師数			歯科医師数			薬剤師数			人口推計 (総人口) 各年10月1日 現在
	届出 総数	前回比 (%)	人口 10万対	届出 総数	前回比 (%)	人口 10万対	届出 総数	前回比 (%)	人口 10万対	
平成10年	2,298	105.0	176.6	673	107.0	51.7	1,479	108.1	113.7	1,301,000
平成12年(※)	2,465	107.3	187.0	709	105.3	53.8	1,570	106.2	119.1	1,318,220
平成14年	2,517	102.1	188.0	720	101.6	53.8	1,493	95.1	111.5	1,339,000
平成16年	2,784	110.6	204.9	771	107.1	56.7	1,698	113.7	124.9	1,359,000
平成18年	2,964	106.5	216.7	755	97.9	55.2	1,822	107.3	133.2	1,368,000
平成20年	3,115	105.1	226.4	802	106.2	58.3	1,903	104.4	138.3	1,376,000
平成22年(※)	3,276	105.2	235.2	864	107.7	62.0	1,981	104.1	142.2	1,392,818
平成24年	3,397	103.7	241.1	864	100.0	61.3	2,029	102.4	144.0	1,409,000
平成26年	3,552	104.6	250.0	844	97.7	59.4	2,109	103.9	148.4	1,421,000
平成28年	3,609	101.6	250.8	858	101.7	59.6	2,171	102.9	150.9	1,439,000
北部医療圏/北部保健所	207	106.7	203.9	44	91.7	43.3	117	108.3	115.3	101,516
中部医療圏/中部保健所	939	98.4	186.9	256	110.8	51.0	546	102.4	108.7	502,314
南部医療圏	2,270	102.8	310.8	494	100.2	67.6	1,397	103.0	191.3	730,259
那覇市保健所	809	106.3	252.9	239	98.8	74.7	654	101.6	204.5	319,870
南部保健所	1,461	100.9	356.0	255	101.6	62.1	743	104.4	181.0	410,389
宮古医療圏/宮古保健所	106	105.0	203.2	37	94.9	70.9	51	96.2	97.8	52,164
八重山医療圏/八重山保健所	87	92.6	162.1	27	81.8	50.3	60	101.7	111.8	53,660
全国(平成28年)	319,480	102.7	251.7	104,533	100.5	82.4	301,323	104.6	237.4	126,933,000

注1) 人口推計について、総務省、沖縄県がそれぞれに推計しているため、各医療圏/各保健所の計と総計は一致しない。

注2) ※の総人口は「国勢調査」(総務省統計局)

図3 グラフでみる人口10万対医師・歯科医師・薬剤師数
(全国・沖縄県・二次保健医療圏・保健所)

平成28年12月31日現在



第3表 医療施設従事医師・歯科医師・薬剤師数, 前回比・人口10万対、従業地による
二次保健医療圏・保健所別

各年12月31日現在

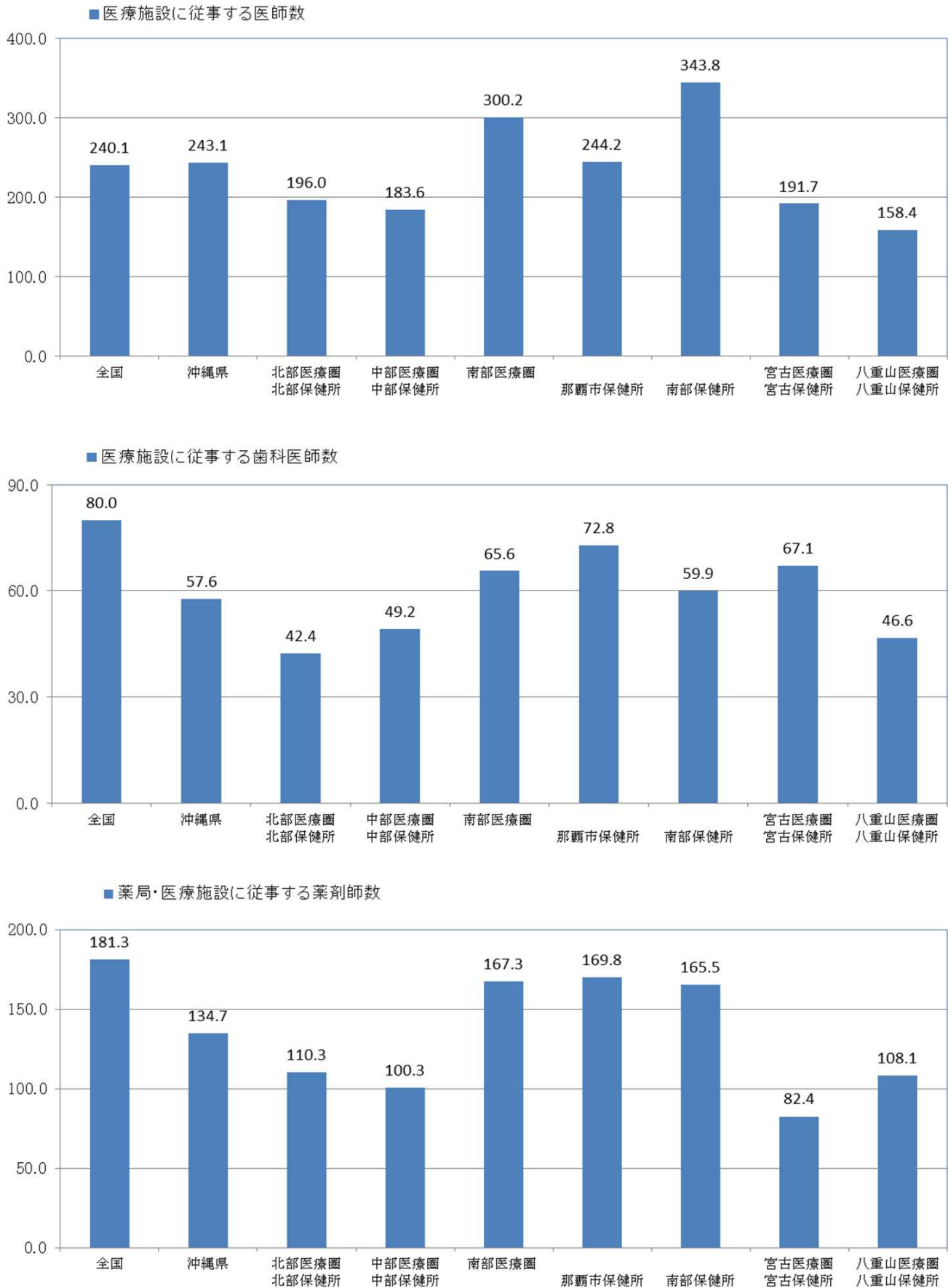
	医療施設に従事する 医師数			医療施設に従事する 歯科医師			薬局・医療施設に 従事する薬剤師			人口推計 (総人口) 各年10月1日 現在
	届出 総数	前回比 (%)	人口 10万対	届出 総数	前回比 (%)	人口 10万対	届出 総数	前回比 (%)	人口 10万対	
平成10年	2,195	104.4	168.7	653	105.7	50.2	1,146	107.4	88.1	1,301,000
平成12年(※)	2,336	106.4	177.2	696	106.6	52.8	1,240	108.2	94.1	1,318,220
平成14年	2,403	102.9	179.5	702	100.9	52.4	1,222	98.5	91.3	1,339,000
平成16年	2,668	111.0	196.3	752	107.1	55.3	1,400	114.6	103.0	1,359,000
平成18年	2,849	106.8	208.3	738	98.1	53.9	1,519	108.5	111.0	1,368,000
平成20年	3,007	105.5	218.5	785	106.4	57.0	1,599	105.3	116.2	1,376,000
平成22年(※)	3,171	105.5	227.7	838	106.8	60.2	1,667	104.3	119.7	1,392,818
平成24年	3,285	103.6	233.1	838	100.0	59.5	1,766	105.9	125.3	1,409,000
平成26年	3,432	104.5	241.5	819	97.7	57.6	1,861	105.4	131.0	1,421,000
平成28年	3,498	101.9	243.1	829	101.2	57.6	1,939	104.2	134.7	1,439,000
北部医療圏/北部保健所	199	108.2	196.0	43	91.5	42.4	112	106.7	110.3	101,516
中部医療圏/中部保健所	922	98.5	183.6	247	108.3	49.2	504	102.4	100.3	502,314
南部医療圏	2,192	103.1	300.2	479	100.4	65.6	1,222	105.2	167.3	730,259
那覇市保健所	781	106.4	244.2	233	100.0	72.8	543	102.6	169.8	319,870
南部保健所	1,411	101.3	343.8	246	100.8	59.9	679	107.3	165.5	410,389
宮古医療圏/宮古保健所	100	107.5	191.7	35	97.2	67.1	43	93.5	82.4	52,164
八重山医療圏/八重山保健所	85	92.4	158.4	25	80.6	46.6	58	103.6	108.1	53,660
全国(平成28年)	304,759	102.7	240.1	101,551	100.6	80.0	230,186	106.5	181.3	126,933,000

注1) 人口推計について、総務省、沖縄県がそれぞれに推計しているため、各医療圏/各保健所の計と総計は一致しない。

注2) ※の総人口は「国勢調査」(総務省統計局)

図4 グラフでみる人口10万対医療施設従事医師・歯科医師・薬剤師数
(全国・沖縄県・二次保健医療圏・保健所)

平成28年12月31日現在



第4表 人口10万対医療施設従事医師・歯科医師数・薬剤師数の年次推移、従業地による二次保健医療圏・保健所別

各年12月31日現在

(1) 医療施設に従事する医師数

	平成18年	平成20年	平成22年	平成24年	平成26年	平成28年
沖縄県	208.3	218.5	227.7	233.1	241.5	243.1
北部医療圏/北部保健所	172.2	182.4	178.0	174.4	181.4	196.0
中部医療圏/中部保健所	172.6	166.8	182.4	185.0	190.8	183.6
南部医療圏	246.1	267.2	275.6	283.9	293.3	300.2
中央保健所	177.1	196.0	227.3	228.2	…	…
那覇市保健所	…	…	…	…	228.9	244.2
南部保健所 ※	362.7	386.2	355.1	374.4	344.3	343.8
宮古医療圏/宮古保健所	159.8	164.1	164.6	161.9	176.4	191.7
八重山医療圏/八重山保健所	146.7	156.1	153.9	165.5	174.7	158.4

(2) 医療施設に従事する歯科医師数

	平成18年	平成20年	平成22年	平成24年	平成26年	平成28年
沖縄県	53.9	57.0	60.2	59.5	57.6	57.6
北部医療圏/北部保健所	41.8	45.8	47.9	48.3	46.3	42.4
中部医療圏/中部保健所	46.5	46.2	50.1	48.8	46.5	49.2
南部医療圏	60.1	65.7	69.0	68.0	65.8	65.6
中央保健所	64.2	72.7	77.2	74.7	…	…
那覇市保健所	…	…	…	…	72.6	72.8
南部保健所 ※	53.3	54.0	55.4	57.1	60.3	59.9
宮古医療圏/宮古保健所	56.9	61.5	65.5	67.8	68.3	67.1
八重山医療圏/八重山保健所	59.8	55.2	51.3	53.3	58.9	46.6

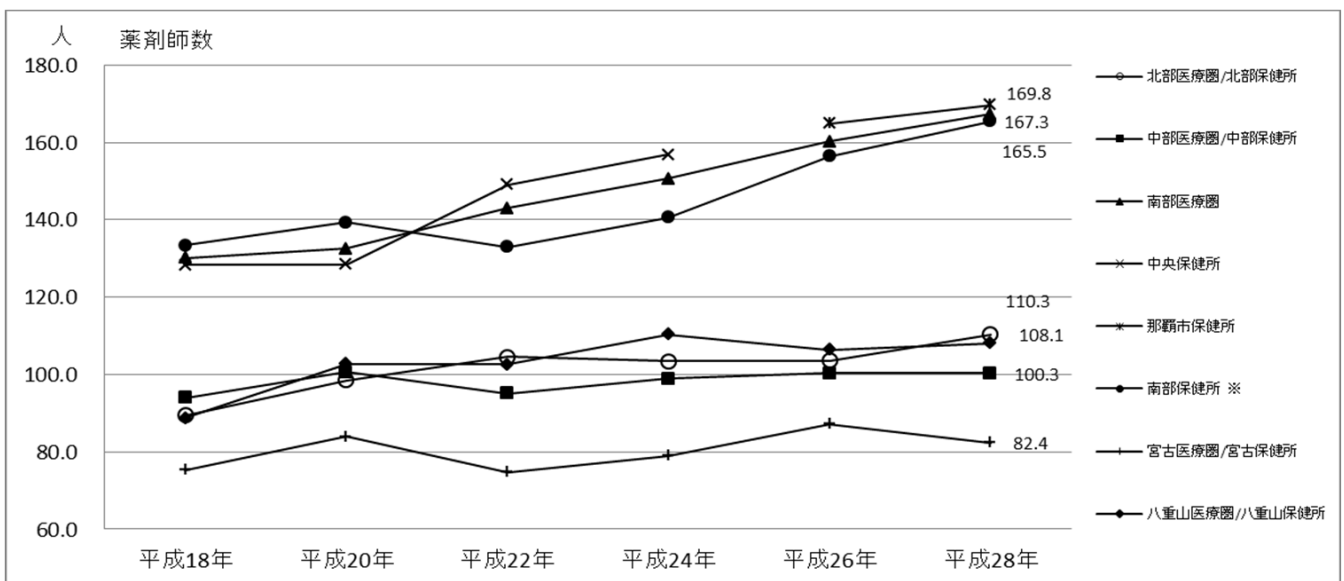
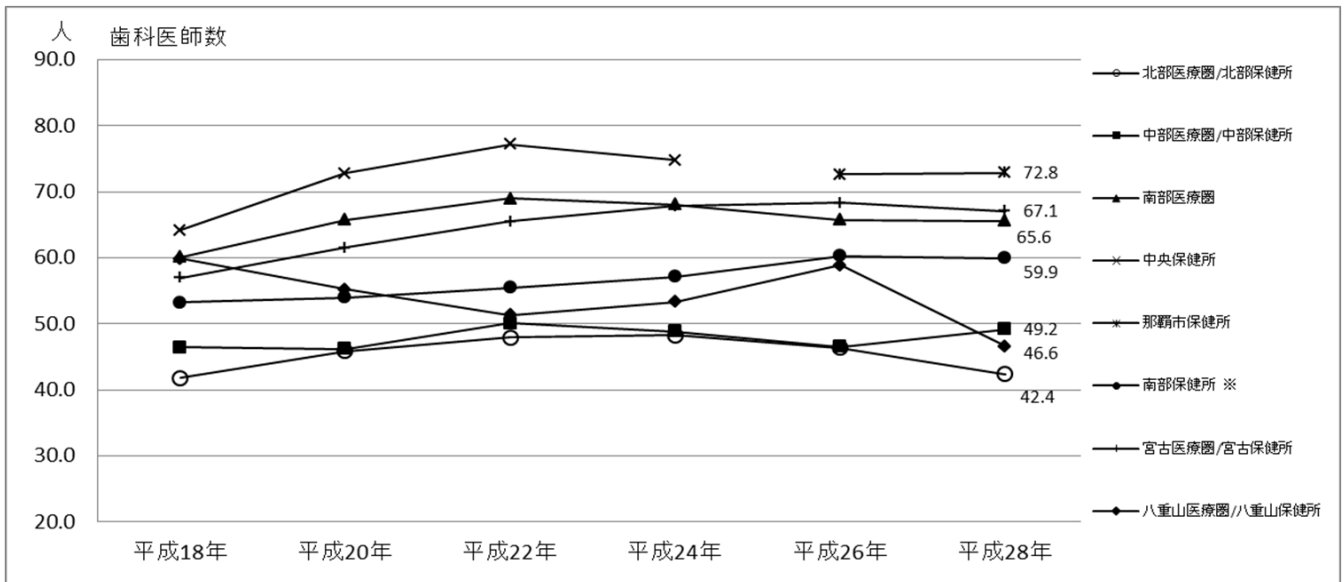
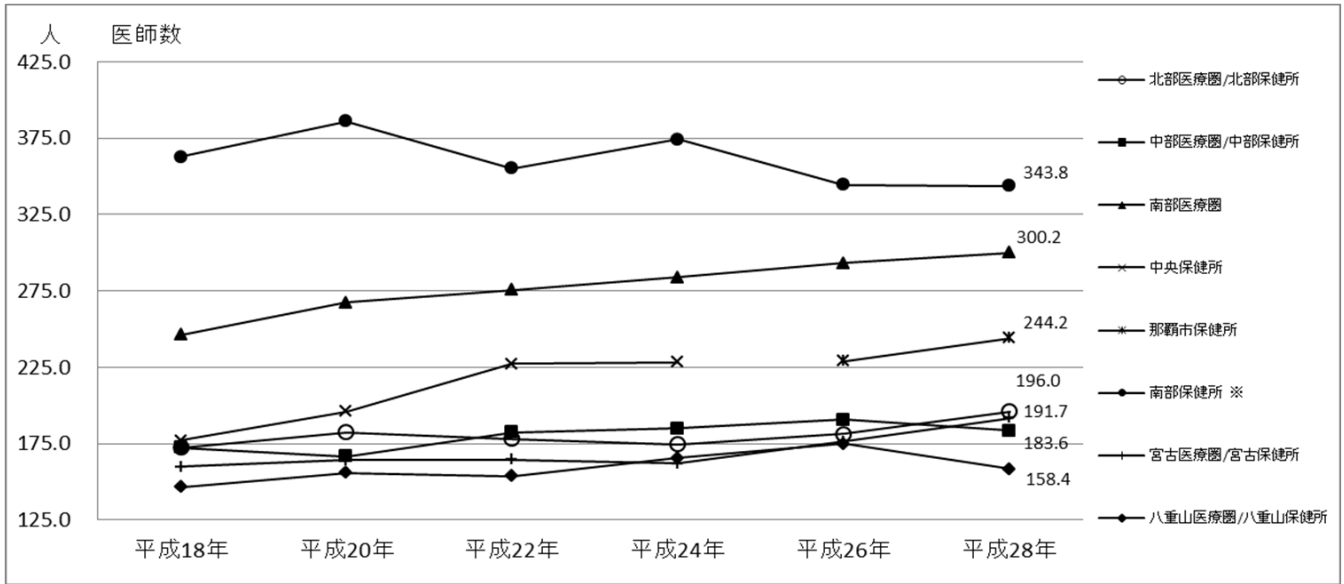
(3) 薬局・医療施設に従事する薬剤師数

	平成18年	平成20年	平成22年	平成24年	平成26年	平成28年
沖縄県	111.0	116.2	119.7	125.3	131.0	134.7
北部医療圏/北部保健所	89.5	98.5	104.6	103.4	103.5	110.3
中部医療圏/中部保健所	94.0	100.7	95.2	98.9	100.3	100.3
南部医療圏	130.2	132.5	143.0	150.7	160.2	167.3
中央保健所	128.3	128.5	149.2	156.9	…	…
那覇市保健所	…	…	…	…	164.9	169.8
南部保健所 ※	133.3	139.3	133.0	140.5	156.5	165.5
宮古医療圏/宮古保健所	75.3	83.9	74.8	79.1	87.2	82.4
八重山医療圏/八重山保健所	88.8	102.8	102.6	110.4	106.4	108.1

※) 平成25年4月に南部保健所の管轄区域が変更されたため南部保健所の年次推移の単純比較は難しい。

図5 グラフでみる人口10万対医療施設従事医師・歯科医師数・薬剤師数の年次推移、従業地による二次保健医療圏・保健所別

各年12月31日現在



※)平成25年4月に南部保健所の管轄区域が変更されている。

第5表 医師数、業務の種別、

(医師)

	総数	医療施設 の従事者	病院の 従事者	業務の種別						診療所 の従事者	開設者 又は法人の 代表者
				開設者 又は法人の代 表者	勤務者 (医育機 関附属 の病院を 除く)	医育機 関附属 の病院 の勤務 者	臨床系 の教官 又は教 員	臨床系 の大学 院生	臨床系 の左記 以外の 勤務者		
平成24年	3,397	3,285	2,394	63	1,993	338	167	14	157	891	643
平成26年	3,552	3,432	2,517	70	2,055	392	174	16	202	915	652
平成28年	3,609	3,498	2,570	57	2,113	400	163	10	227	928	629
北部医療圏/北部保健所	207	199	139	6	133	-	-	-	-	60	40
中部医療圏/中部保健所	939	922	675	17	658	-	-	-	-	247	161
南部医療圏/ 那覇市保健所	2,270 809	2,192 781	1,642 492	31 12	1,211 480	400 -	163 -	10 -	227 -	550 289	378 211
南部保健所	1,461	1,411	1,150	19	731	400	163	10	227	261	167
宮古医療圏/宮古保健所	106	100	65	2	63	-	-	-	-	35	26
八重山医療圏/八重山保健所	87	85	49	1	48	-	-	-	-	36	24
名護市	178	172	125	3	122	-	-	-	-	47	33
国頭村	2	2	-	-	-	-	-	-	-	2	1
大宜味村	1	1	-	-	-	-	-	-	-	1	-
東村	2	2	-	-	-	-	-	-	-	2	1
今帰仁村	6	5	4	1	3	-	-	-	-	1	1
本部町	14	13	10	2	8	-	-	-	-	3	3
伊江村	3	3	-	-	-	-	-	-	-	3	-
伊平屋村	1	1	-	-	-	-	-	-	-	1	1
伊是名村	-	-	-	-	-	-	-	-	-	-	-
宜野湾市	101	98	54	1	53	-	-	-	-	44	35
沖繩市	313	311	203	5	198	-	-	-	-	108	62
うるま市	268	263	222	4	218	-	-	-	-	41	31
恩納村	3	2	-	-	-	-	-	-	-	2	2
宜野座村	6	5	5	1	4	-	-	-	-	-	-
金武町	25	24	17	1	16	-	-	-	-	7	3
読谷村	12	12	-	-	-	-	-	-	-	12	9
嘉手納町	12	12	7	1	6	-	-	-	-	5	2
北谷町	26	25	7	2	5	-	-	-	-	18	8
北中城村	94	92	88	1	87	-	-	-	-	4	3
中城村	79	78	72	1	71	-	-	-	-	6	6
那覇市	809	781	492	12	480	-	-	-	-	289	211
浦添市	288	285	182	5	177	-	-	-	-	103	67
糸満市	108	106	79	5	74	-	-	-	-	27	18
豊見城市	202	197	157	1	156	-	-	-	-	40	24
南城市	22	21	11	3	8	-	-	-	-	10	7
西原町	470	437	415	-	15	400	163	10	227	22	16
与那原町	31	30	18	-	18	-	-	-	-	12	9
南風原町	255	250	226	4	222	-	-	-	-	24	19
渡嘉敷村	1	1	-	-	-	-	-	-	-	1	-
座間味村	2	2	-	-	-	-	-	-	-	2	-
粟国村	1	1	-	-	-	-	-	-	-	1	-
渡名喜村	1	1	-	-	-	-	-	-	-	1	-
南大東村	1	1	-	-	-	-	-	-	-	1	-
北大東村	1	1	-	-	-	-	-	-	-	1	-
久米島町	7	7	6	1	5	-	-	-	-	1	1
八重瀬町	71	71	56	-	56	-	-	-	-	15	6
宮古島市	105	99	65	2	63	-	-	-	-	34	26
多良間村	1	1	-	-	-	-	-	-	-	1	-
石垣市	79	77	49	1	48	-	-	-	-	28	23
竹富町	6	6	-	-	-	-	-	-	-	6	1
与那国町	2	2	-	-	-	-	-	-	-	2	-

従業地による二次保健医療圏・保健所・市町村別

各年12月31日現在

勤務者	介護老人保健施設の従事者			医療施設・介護老人保健施設以外の従事者	医育機関の臨床系以外の大学院生	医育機関の臨床系以外の勤務者	医育機関以外の教育機関又は研究機関の勤務者	行政機関・産業医・保健衛生業務の従事者	行政機関	産業医	保健衛生業務	その他の業務の従事者	無職の者	不詳
	開設者又は法人の代表者	勤務者	勤務者											
248	41	6	35	58	2	22	4	30	24	2	4	3	10	-
263	46	6	40	64	2	30	1	31	22	2	7	1	9	-
299	37	5	32	61	2	28	4	27	21	1	5	1	12	-
20	4	-	4	3	-	-	1	2	2	-	-	-	1	-
86	11	1	10	3	-	-	1	2	2	-	-	-	3	-
172	18	4	14	53	2	28	2	21	15	1	5	1	6	-
78	5	-	5	18	-	-	1	17	13	-	4	1	4	-
94	13	4	9	35	2	28	1	4	2	1	1	-	2	-
9	3	-	3	2	-	-	-	2	2	-	-	-	1	-
12	1	-	1	-	-	-	-	-	-	-	-	-	1	-
14	2	-	2	3	-	-	1	2	2	-	-	-	1	-
1	-	-	-	-	-	-	-	-	-	-	-	-	-	-
1	-	-	-	-	-	-	-	-	-	-	-	-	-	-
1	-	-	-	-	-	-	-	-	-	-	-	-	-	-
-	1	-	1	-	-	-	-	-	-	-	-	-	-	-
-	1	-	1	-	-	-	-	-	-	-	-	-	-	-
3	-	-	-	-	-	-	-	-	-	-	-	-	-	-
-	-	-	-	-	-	-	-	-	-	-	-	-	-	-
-	-	-	-	-	-	-	-	-	-	-	-	-	-	-
9	1	-	1	-	-	-	-	-	-	-	-	-	2	-
46	-	-	-	2	-	-	-	2	2	-	-	-	-	-
10	4	-	4	-	-	-	-	-	-	-	-	-	1	-
-	-	-	-	1	-	-	1	-	-	-	-	-	-	-
-	1	1	-	-	-	-	-	-	-	-	-	-	-	-
4	1	-	1	-	-	-	-	-	-	-	-	-	-	-
3	-	-	-	-	-	-	-	-	-	-	-	-	-	-
3	-	-	-	-	-	-	-	-	-	-	-	-	-	-
10	1	-	1	-	-	-	-	-	-	-	-	-	-	-
1	2	-	2	-	-	-	-	-	-	-	-	-	-	-
-	1	-	1	-	-	-	-	-	-	-	-	-	-	-
78	5	-	5	18	-	-	1	17	13	-	4	1	4	-
36	1	1	-	-	-	-	-	-	-	-	-	-	2	-
9	2	1	1	-	-	-	-	-	-	-	-	-	-	-
16	4	1	3	1	-	-	-	1	-	1	-	-	-	-
3	-	-	-	1	-	-	-	1	1	-	-	-	-	-
6	2	1	1	31	2	28	1	-	-	-	-	-	-	-
3	1	-	1	-	-	-	-	-	-	-	-	-	-	-
5	3	-	3	2	-	-	-	2	1	-	1	-	-	-
1	-	-	-	-	-	-	-	-	-	-	-	-	-	-
2	-	-	-	-	-	-	-	-	-	-	-	-	-	-
1	-	-	-	-	-	-	-	-	-	-	-	-	-	-
1	-	-	-	-	-	-	-	-	-	-	-	-	-	-
1	-	-	-	-	-	-	-	-	-	-	-	-	-	-
1	-	-	-	-	-	-	-	-	-	-	-	-	-	-
9	-	-	-	-	-	-	-	-	-	-	-	-	-	-
8	3	-	3	2	-	-	-	2	2	-	-	-	1	-
1	-	-	-	-	-	-	-	-	-	-	-	-	-	-
5	1	-	1	-	-	-	-	-	-	-	-	-	1	-
5	-	-	-	-	-	-	-	-	-	-	-	-	-	-
2	-	-	-	-	-	-	-	-	-	-	-	-	-	-

第6表 歯科医師数、業務の種別、

(歯科医師)

	総数	医療施設の従事者	病院の従事者						診療所の従事者	開設者又は法人の代表者	
			開設者又は法人の代表者	勤務者(医育機関附属の病院を除く)	医育機関附属の病院の勤務者	臨床系の教官又は教員	臨床系の大学院生	臨床系の左記以外の勤務者			
平成24年	864	838	61	1	34	26	8	6	12	777	528
平成26年	844	819	70	-	47	23	7	2	14	749	515
平成28年	858	829	71	-	53	18	8	1	9	758	512
北部医療圏/北部保健所	44	43	3	-	3	-	-	-	-	40	30
中部医療圏/中部保健所	256	247	13	-	13	-	-	-	-	234	156
南部医療圏/ 那覇市保健所	494	479	52	-	34	18	8	1	9	427	285
南部保健所	239	233	11	-	11	-	-	-	-	222	160
南部保健所	255	246	41	-	23	18	8	1	9	205	125
宮古医療圏/宮古保健所	37	35	3	-	3	-	-	-	-	32	22
八重山医療圏/八重山保健所	27	25	-	-	-	-	-	-	-	25	19
名護市	31	30	3	-	3	-	-	-	-	27	22
国頭村	2	2	-	-	-	-	-	-	-	2	2
大宜味村	2	2	-	-	-	-	-	-	-	2	1
東村	1	1	-	-	-	-	-	-	-	1	1
今帰仁村	2	2	-	-	-	-	-	-	-	2	1
本部町	4	4	-	-	-	-	-	-	-	4	2
伊江村	1	1	-	-	-	-	-	-	-	1	-
伊平屋村	1	1	-	-	-	-	-	-	-	1	1
伊是名村	-	-	-	-	-	-	-	-	-	-	-
宜野湾市	56	55	-	-	-	-	-	-	-	55	35
沖繩市	77	74	-	-	-	-	-	-	-	74	46
うるま市	49	48	8	-	8	-	-	-	-	40	28
恩納村	3	2	-	-	-	-	-	-	-	2	2
宜野座村	3	3	-	-	-	-	-	-	-	3	1
金武町	2	2	-	-	-	-	-	-	-	2	2
読谷村	16	16	-	-	-	-	-	-	-	16	11
嘉手納町	11	10	1	-	1	-	-	-	-	9	6
北谷町	19	19	-	-	-	-	-	-	-	19	15
北中城村	9	8	3	-	3	-	-	-	-	5	4
中城村	11	10	1	-	1	-	-	-	-	9	6
那覇市	239	233	11	-	11	-	-	-	-	222	160
浦添市	92	89	6	-	6	-	-	-	-	83	47
糸満市	23	23	3	-	3	-	-	-	-	20	17
豊見城市	27	26	1	-	1	-	-	-	-	25	18
南城市	15	15	-	-	-	-	-	-	-	15	10
西原町	37	33	24	-	6	18	8	1	9	9	8
与那原町	13	13	1	-	1	-	-	-	-	12	5
南風原町	26	25	3	-	3	-	-	-	-	22	11
渡嘉敷村	1	1	-	-	-	-	-	-	-	1	1
座間味村	-	-	-	-	-	-	-	-	-	-	-
粟国村	-	-	-	-	-	-	-	-	-	-	-
渡名喜村	-	-	-	-	-	-	-	-	-	-	-
南大東村	-	-	-	-	-	-	-	-	-	-	-
北大東村	1	1	-	-	-	-	-	-	-	1	-
久米島町	2	2	-	-	-	-	-	-	-	2	2
八重瀬町	18	18	3	-	3	-	-	-	-	15	6
宮古島市	35	33	3	-	3	-	-	-	-	30	22
多良間村	2	2	-	-	-	-	-	-	-	2	-
石垣市	24	22	-	-	-	-	-	-	-	22	18
竹富町	2	2	-	-	-	-	-	-	-	2	-
与那国町	1	1	-	-	-	-	-	-	-	1	1

従業地による二次保健医療圏・保健所・市町村別

各年12月31日現在

勤務者	介護老人保健施設の従事者	医療施設・介護老人保健施設以外の従事者	二次保健医療圏					保健所		その他の業務の従事者	無職の者	不詳
			医育機関の臨床系以外の大学院生	医育機関の臨床系以外の勤務者	医育機関以外の教育機関又は研究機関の勤務者	行政機関・保健衛生業務の従事者	行政機関	保健衛生業務				
249	1	10	1	1	1	7	5	2	4	11	-	
234	1	10	-	2	-	8	7	1	3	11	-	
246	1	13	1	4	1	7	6	1	3	12	-	
10	-	-	-	-	-	-	-	-	1	-	-	
78	1	2	-	-	1	1	1	-	1	5	-	
142	-	10	1	4	-	5	5	-	-	5	-	
62	-	4	-	-	-	4	4	-	-	2	-	
80	-	6	1	4	-	1	1	-	-	3	-	
10	-	-	-	-	-	-	-	-	1	1	-	
6	-	1	-	-	-	1	-	1	-	1	-	
5	-	-	-	-	-	-	-	-	1	-	-	
-	-	-	-	-	-	-	-	-	-	-	-	
1	-	-	-	-	-	-	-	-	-	-	-	
-	-	-	-	-	-	-	-	-	-	-	-	
1	-	-	-	-	-	-	-	-	-	-	-	
2	-	-	-	-	-	-	-	-	-	-	-	
1	-	-	-	-	-	-	-	-	-	-	-	
-	-	-	-	-	-	-	-	-	-	-	-	
-	-	-	-	-	-	-	-	-	-	-	-	
20	-	-	-	-	-	-	-	-	1	-	-	
28	1	1	-	-	-	1	1	-	-	1	-	
12	-	-	-	-	-	-	-	-	-	1	-	
-	-	1	-	-	1	-	-	-	-	-	-	
2	-	-	-	-	-	-	-	-	-	-	-	
-	-	-	-	-	-	-	-	-	-	-	-	
5	-	-	-	-	-	-	-	-	-	-	-	
3	-	-	-	-	-	-	-	-	-	1	-	
4	-	-	-	-	-	-	-	-	-	-	-	
1	-	-	-	-	-	-	-	-	-	1	-	
3	-	-	-	-	-	-	-	-	-	1	-	
62	-	4	-	-	-	4	4	-	-	2	-	
36	-	1	-	1	-	-	-	-	-	2	-	
3	-	-	-	-	-	-	-	-	-	-	-	
7	-	-	-	-	-	-	-	-	-	1	-	
5	-	-	-	-	-	-	-	-	-	-	-	
1	-	4	1	3	-	-	-	-	-	-	-	
7	-	-	-	-	-	-	-	-	-	-	-	
11	-	1	-	-	-	1	1	-	-	-	-	
-	-	-	-	-	-	-	-	-	-	-	-	
-	-	-	-	-	-	-	-	-	-	-	-	
-	-	-	-	-	-	-	-	-	-	-	-	
1	-	-	-	-	-	-	-	-	-	-	-	
-	-	-	-	-	-	-	-	-	-	-	-	
9	-	-	-	-	-	-	-	-	-	-	-	
8	-	-	-	-	-	-	-	-	1	1	-	
2	-	-	-	-	-	-	-	-	-	-	-	
4	-	1	-	-	-	1	-	1	-	1	-	
2	-	-	-	-	-	-	-	-	-	-	-	
-	-	-	-	-	-	-	-	-	-	-	-	

第7表 薬剤師数、業務の種別、

(薬剤師)

	総数	薬局・医療施設の従事者	薬局の従事者			医療施設の従事者	調剤・病棟業務	その他(検査、治験等)	病院の従事者	病院の従事者	
			開設者又は法人の代表者	勤務者	調剤・病棟業務					その他(検査、治験等)	
平成24年	2,029	1,766	1,250	242	1,008	516	502	14	…	…	…
平成26年	2,109	1,861	1,323	220	1,103	538	524	14	520	513	7
平成28年	2,171	1,939	1,390	216	1,174	549	535	14	525	519	6
北部医療圏/北部保健所	117	112	71	17	54	41	41	-	39	39	-
中部医療圏/中部保健所	546	504	367	57	310	137	133	4	131	130	1
南部医療圏/ 那覇市保健所	1,397	1,222	882	127	755	340	330	10	325	320	5
南部保健所	654	543	417	64	353	126	122	4	118	117	1
宮古医療圏/宮古保健所	743	679	465	63	402	214	208	6	207	203	4
八重山医療圏/八重山保健所	51	43	28	5	23	15	15	-	15	15	-
	60	58	42	10	32	16	16	-	15	15	-
名護市	95	91	55	12	43	36	36	-	34	34	-
国頭村	4	4	4	1	3	-	-	-	-	-	-
大宜味村	1	1	1	1	-	-	-	-	-	-	-
東村	-	-	-	-	-	-	-	-	-	-	-
今帰仁村	5	5	3	1	2	2	2	-	2	2	-
本部町	9	8	5	1	4	3	3	-	3	3	-
伊江村	3	3	3	1	2	-	-	-	-	-	-
伊平屋村	-	-	-	-	-	-	-	-	-	-	-
伊是名村	-	-	-	-	-	-	-	-	-	-	-
宜野湾市	83	71	52	10	42	19	19	-	19	19	-
沖繩市	220	203	145	21	124	58	56	2	55	54	1
うるま市	102	97	70	13	57	27	26	1	26	26	-
恩納村	2	2	2	-	2	-	-	-	-	-	-
宜野座村	2	2	1	-	1	1	1	-	1	1	-
金武町	13	13	9	3	6	4	4	-	4	4	-
読谷村	18	17	17	6	11	-	-	-	-	-	-
嘉手納町	15	13	10	-	10	3	3	-	3	3	-
北谷町	14	14	9	2	7	5	4	1	4	4	-
北中城村	57	55	50	1	49	5	5	-	5	5	-
中城村	20	17	2	1	1	15	15	-	14	14	-
那覇市	654	543	417	64	353	126	122	4	118	117	1
浦添市	230	212	170	22	148	42	42	-	42	42	-
糸満市	83	78	52	10	42	26	26	-	26	26	-
豊見城市	114	106	56	7	49	50	49	1	47	47	-
南城市	21	19	15	5	10	4	4	-	3	3	-
西原町	117	108	71	4	67	37	34	3	37	34	3
与那原町	27	23	18	3	15	5	5	-	5	5	-
南風原町	111	97	58	7	51	39	37	2	36	35	1
渡嘉敷村	-	-	-	-	-	-	-	-	-	-	-
座間味村	-	-	-	-	-	-	-	-	-	-	-
粟国村	1	1	1	-	1	-	-	-	-	-	-
渡名喜村	-	-	-	-	-	-	-	-	-	-	-
南大東村	-	-	-	-	-	-	-	-	-	-	-
北大東村	-	-	-	-	-	-	-	-	-	-	-
久米島町	6	6	5	1	4	1	1	-	1	1	-
八重瀬町	33	29	19	4	15	10	10	-	10	10	-
宮古島市	51	43	28	5	23	15	15	-	15	15	-
多良間村	-	-	-	-	-	-	-	-	-	-	-
石垣市	60	58	42	10	32	16	16	-	15	15	-
竹富町	-	-	-	-	-	-	-	-	-	-	-
与那国町	-	-	-	-	-	-	-	-	-	-	-

従業地による二次保健医療圏・保健所・市町村別

各年12月31日現在

診療所の 従事者	調剤・病 棟業務	その他 (検査、 治験等)	大学の従 事者	勤務者 (研究・教 育)	大学院生 又は研究 生	医薬品関 係企業の 従事者	医薬品製 造販売 業・製造 業(研究・ 開発、営 業、その 他)	医薬品 販売業	衛生行政 機関又は 保健衛生 施設の従 事者	その他の 業務の従 事者	無職の者	不詳
...	8	8	-	146	60	86	35	22	52	-
18	11	7	6	5	1	132	48	84	32	22	54	2
24	16	8	6	6	-	125	52	73	27	22	52	-
2	2	-	-	-	-	-	-	-	2	-	3	-
6	3	3	-	-	-	17	-	17	4	9	12	-
15	10	5	6	6	-	104	52	52	19	13	33	-
8	5	3	-	-	-	70	48	22	14	8	19	-
7	5	2	6	6	-	34	4	30	5	5	14	-
-	-	-	-	-	-	4	-	4	1	-	3	-
1	1	-	-	-	-	-	-	-	1	-	1	-
2	2	-	-	-	-	-	-	-	2	-	2	-
-	-	-	-	-	-	-	-	-	-	-	-	-
-	-	-	-	-	-	-	-	-	-	-	-	-
-	-	-	-	-	-	-	-	-	-	-	-	-
-	-	-	-	-	-	-	-	-	-	-	1	-
-	-	-	-	-	-	-	-	-	-	-	-	-
-	-	-	-	-	-	-	-	-	-	-	-	-
-	-	-	-	-	-	-	-	-	-	-	-	-
-	-	-	-	-	-	4	-	4	-	3	5	-
3	2	1	-	-	-	7	-	7	4	3	3	-
1	-	1	-	-	-	2	-	2	-	2	1	-
-	-	-	-	-	-	-	-	-	-	-	-	-
-	-	-	-	-	-	-	-	-	-	-	-	-
-	-	-	-	-	-	-	-	-	-	-	-	-
-	-	-	-	-	-	1	-	1	-	-	-	-
-	-	-	-	-	-	2	-	2	-	-	-	-
1	-	1	-	-	-	-	-	-	-	-	-	-
-	-	-	-	-	-	-	-	-	-	1	1	-
1	1	-	-	-	-	1	-	1	-	-	2	-
8	5	3	-	-	-	70	48	22	14	8	19	-
-	-	-	-	-	-	11	2	9	1	-	6	-
-	-	-	-	-	-	4	1	3	-	-	1	-
3	2	1	-	-	-	6	1	5	-	-	2	-
1	1	-	-	-	-	-	-	-	-	1	1	-
-	-	-	6	6	-	2	-	2	-	1	-	-
-	-	-	-	-	-	3	-	3	-	-	1	-
3	2	1	-	-	-	8	-	8	4	2	-	-
-	-	-	-	-	-	-	-	-	-	-	-	-
-	-	-	-	-	-	-	-	-	-	-	-	-
-	-	-	-	-	-	-	-	-	-	-	-	-
-	-	-	-	-	-	-	-	-	-	-	-	-
-	-	-	-	-	-	-	-	-	-	-	-	-
-	-	-	-	-	-	-	-	-	-	-	-	-
-	-	-	-	-	-	-	-	-	-	1	3	-
-	-	-	-	-	-	4	-	4	1	-	3	-
-	-	-	-	-	-	-	-	-	-	-	-	-
1	1	-	-	-	-	-	-	-	1	-	1	-
-	-	-	-	-	-	-	-	-	-	-	-	-
-	-	-	-	-	-	-	-	-	-	-	-	-

第8表 医療施設従事医師数、主たる診療科、

	医師数	1 内 科	2 呼 吸 器 内 科	3 循 環 器 内 科	4 消 化 器 内 科 (胃腸内科)	5 腎 臓 内 科	6 神 経 内 科	7 糖 尿 病 内 科 (代謝内科)	8 血 液 内 科	9 皮 膚 科	10 ア レ ル ギ ー 科	11 リ ウ マ チ 科	12 感 染 症 内 科	13 小 児 科	14 精 神 科	15 心 療 内 科	16 外 科	17 呼 吸 器 外 科	18 心 臓 血 管 外 科
平成24年	3,285	601	59	113	125	40	28	49	17	83	-	2	7	237	263	20	156	16	46
平成26年	3,432	599	71	115	132	51	32	48	22	91	1	6	12	220	256	26	152	17	46
平成28年	3,498	617	60	111	126	53	32	52	21	88	-	7	10	237	268	22	141	15	52
北部医療圏/北部保健所	199	52	3	6	13	3	-	1	-	3	-	1	-	17	16	-	18	-	3
中部医療圏/中部保健所	922	158	17	27	34	8	12	9	9	19	-	2	6	65	75	10	30	7	12
南部医療圏/ 那覇市保健所	2,192 781	359 186	39 10	76 19	74 22	37 6	18 2	42 7	12 2	60 20	-	-	-	142 56	167 54	11 8	76 43	8 1	37 4
南部保健所	1,411	173	29	57	52	31	16	35	10	40	-	4	3	86	113	3	33	7	33
宮古医療圏/宮古保健所	100	17	1	2	4	3	2	-	-	3	-	-	-	9	6	-	11	-	-
八重山医療圏/八重山保健所	85	31	-	-	1	2	-	-	-	3	-	-	1	4	4	1	6	-	-
名護市	172	40	3	6	13	3	-	1	-	3	-	1	-	17	11	-	13	-	3
国頭村	2	2	-	-	-	-	-	-	-	-	-	-	-	-	-	-	-	-	-
大宜味村	1	1	-	-	-	-	-	-	-	-	-	-	-	-	-	-	-	-	-
東今帰部町	2	2	-	-	-	-	-	-	-	-	-	-	-	-	-	-	-	-	-
本郷町	5	5	-	-	-	-	-	-	-	-	-	-	-	-	-	-	-	-	-
伊江村	13	1	-	-	-	-	-	-	-	-	-	-	-	-	5	-	4	-	-
伊平屋村	3	1	-	-	-	-	-	-	-	-	-	-	-	-	-	-	1	-	-
伊是名村	1	-	-	-	-	-	-	-	-	-	-	-	-	-	-	-	-	-	-
伊是名城村	-	-	-	-	-	-	-	-	-	-	-	-	-	-	-	-	-	-	-
宜野湾市	98	19	7	1	1	-	7	1	-	2	-	-	-	7	9	1	4	5	-
沖繩市	311	49	5	10	13	4	4	8	3	8	-	-	3	27	30	3	11	2	4
うるま市	263	38	3	6	8	3	1	-	1	3	-	2	3	20	17	2	7	-	4
恩納村	2	-	-	-	-	-	-	-	-	-	-	-	-	-	-	-	-	-	-
宜野座村	5	1	-	-	1	-	-	-	-	1	-	-	-	1	-	-	-	-	-
金武町	24	5	-	-	-	-	-	-	-	-	-	-	-	-	16	-	-	-	-
読谷村	12	5	-	-	-	-	-	-	-	2	-	-	-	1	-	-	-	-	-
嘉手納町	12	3	-	-	-	-	-	-	-	-	-	-	-	-	-	-	1	-	-
北谷町	25	10	-	2	2	-	-	-	-	2	-	-	-	2	-	1	1	-	-
北中城村	92	20	-	5	2	-	-	-	1	-	-	-	-	4	3	1	5	-	4
中城村	78	8	2	3	7	1	-	-	4	1	-	-	-	3	-	2	1	-	-
那覇市	781	186	10	19	22	6	2	7	2	20	-	-	-	56	54	8	43	1	4
浦添市	285	47	4	17	17	3	3	4	-	7	-	-	-	12	18	3	11	2	6
糸満市	106	29	1	3	1	-	1	2	-	3	-	-	-	5	30	-	3	-	-
豊見城市	197	22	4	11	8	12	1	7	-	1	-	4	-	8	2	-	1	1	3
南城市	21	9	-	-	1	-	-	-	-	-	-	-	-	1	1	-	1	-	-
西原町	437	19	13	14	19	13	8	20	9	23	-	-	2	22	16	-	7	2	12
与那原町	30	8	1	2	2	-	-	1	-	1	-	-	-	1	-	-	2	-	-
南風原町	250	23	5	7	4	3	3	-	1	4	-	-	1	34	46	-	4	2	9
渡嘉敷村	1	1	-	-	-	-	-	-	-	-	-	-	-	-	-	-	-	-	-
座間味村	2	1	-	-	-	-	-	-	-	-	-	-	-	-	-	-	-	-	-
粟国村	1	1	-	-	-	-	-	-	-	-	-	-	-	-	-	-	-	-	-
渡名喜村	1	-	-	-	-	-	-	-	-	-	-	-	-	-	-	-	-	-	-
南大東村	1	-	-	-	-	-	-	-	-	-	-	-	-	-	-	-	-	-	-
北大東村	1	1	-	-	-	-	-	-	-	-	-	-	-	-	-	-	-	-	-
久米島町	7	6	-	-	-	-	-	-	-	-	-	-	-	1	-	-	-	-	-
八重瀬町	71	6	1	3	-	-	-	1	-	1	-	-	-	2	-	-	4	-	3
宮古島市	99	17	1	2	4	3	2	-	-	3	-	-	-	9	6	-	11	-	-
多良間村	1	-	-	-	-	-	-	-	-	-	-	-	-	-	-	-	-	-	-
石垣市	77	24	-	-	1	2	-	-	-	3	-	-	1	4	4	1	6	-	-
竹富町	6	5	-	-	-	-	-	-	-	-	-	-	-	-	-	-	-	-	-
与那国町	2	2	-	-	-	-	-	-	-	-	-	-	-	-	-	-	-	-	-

注)複数の診療科に従事している場合の主として従事する診療科と、1診療科のみに従事している場合の診療科である。

第9表 医療施設従事医師数, 診療科(複数回答)、

	医師数	1 内科	2 呼吸器内科	3 循環器内科	4 消化器内科 (胃腸内科)	5 腎臓内科	6 神経内科	7 糖尿病内科 (代謝内科)	8 血液内科	9 皮膚科	10 アレルギー科	11 リウマチ科	12 感染症内科	13 小児科	14 精神科	15 心療内科	16 外科	17 呼吸器外科	18 心臓血管外科
平成24年	3,285	1,013	145	196	253	78	56	103	26	171	24	51	23	355	298	146	299	21	51
平成26年	3,432	1,058	158	208	262	94	63	107	34	182	33	54	33	339	315	149	306	24	49
平成28年	3,498	1,042	142	206	242	103	52	122	35	169	21	64	28	329	318	153	277	26	57
北部医療圏/北部保健所	199	82	5	7	17	7	1	3	1	9	2	4	2	24	18	4	29	1	3
中部医療圏/中部保健所	922	280	38	56	69	21	17	27	12	36	10	13	12	93	95	44	59	9	13
南部医療圏/ 那覇市保健所	2,192 781	607 279	94 42	135 47	140 59	68 15	30 11	86 31	20 4	116 52	9 5	43 13	13 3	195 84	190 71	100 48	164 84	14 2	41 6
南部保健所	1,411	328	52	88	81	53	19	55	16	64	4	30	10	111	119	52	80	12	35
宮古医療圏/宮古保健所	100	31	3	4	8	3	4	3	1	4	-	1	-	9	10	3	12	1	-
八重山医療圏/八重山保健所	85	42	2	4	8	4	-	3	1	4	-	3	1	8	5	2	13	1	-
名護市	172	61	5	7	16	6	1	3	1	8	2	4	2	21	13	2	19	1	3
国頭村	2	2	-	-	1	-	-	-	-	-	-	-	-	1	-	1	-	-	-
大宜味村	1	1	-	-	-	-	-	-	-	1	-	-	-	-	-	-	1	-	-
東今帰部町	2	2	-	-	-	-	-	-	-	-	-	-	-	-	-	-	1	-	-
伊江村	5	5	-	-	-	-	-	-	-	-	-	-	-	1	-	-	1	-	-
伊平屋村	13	9	-	-	-	-	-	-	-	-	-	-	-	1	5	1	6	-	-
伊是名村	3	2	-	-	-	1	-	-	-	-	-	-	-	-	-	-	1	-	-
伊是名村	1	-	-	-	-	-	-	-	-	-	-	-	-	-	-	-	-	-	-
伊是名村	-	-	-	-	-	-	-	-	-	-	-	-	-	-	-	-	-	-	-
宜野湾市	98	29	12	7	9	3	7	2	-	3	3	3	1	10	10	5	8	6	-
沖繩市	311	106	13	21	24	7	5	15	6	12	5	6	6	38	38	18	17	2	4
うるま市	263	68	6	9	13	9	2	4	1	8	1	4	4	24	24	16	15	1	5
恩納村	2	1	1	1	1	-	-	-	-	-	-	-	-	1	-	-	-	-	-
宜野座村	5	3	-	-	1	-	-	1	-	1	-	-	-	1	-	-	-	-	-
金武町	24	5	-	-	-	-	-	-	-	2	-	-	-	2	16	-	1	-	-
読谷村	12	8	-	1	2	-	1	2	-	3	1	-	-	5	1	1	2	-	-
嘉手納町	12	3	1	1	1	-	-	-	-	1	-	-	-	1	-	-	1	-	-
北谷町	25	14	2	4	7	1	-	2	-	4	-	-	-	3	-	1	4	-	-
北中城村	92	22	1	6	3	-	2	1	1	1	-	-	1	5	5	1	7	-	4
中城村	78	21	2	6	8	1	-	-	4	1	-	-	-	3	1	2	4	-	-
那覇市	781	279	42	47	59	15	11	31	4	52	5	13	3	84	71	48	84	2	6
浦添市	285	77	13	27	26	12	4	13	1	18	3	7	1	18	21	21	17	2	6
糸満市	106	54	2	5	4	4	1	4	-	7	-	-	-	9	30	19	6	-	1
豊見城市	197	66	6	15	11	16	1	9	-	3	-	16	1	11	2	-	15	5	3
南城市	21	12	1	1	3	-	-	1	-	1	-	-	-	2	1	2	3	-	1
西原町	437	44	15	20	23	15	10	21	13	25	1	4	7	25	17	2	17	2	12
与那原町	30	13	3	5	5	1	-	2	-	2	-	-	-	1	-	-	4	-	-
南風原町	250	41	11	11	6	5	3	4	1	6	-	3	1	37	47	8	8	2	9
渡嘉敷村	1	1	-	-	-	-	-	-	-	-	-	-	-	-	-	-	1	-	-
座間味村	2	1	-	-	-	-	-	-	-	1	-	-	-	1	-	-	1	-	-
粟国村	1	1	-	-	-	-	-	-	-	-	-	-	-	1	1	-	1	-	-
渡名喜村	1	-	-	-	-	-	-	-	-	-	-	-	-	-	-	-	-	-	-
南大東村	1	1	-	-	-	-	-	-	-	-	-	-	-	1	-	-	1	-	-
北大東村	1	1	-	-	-	-	-	-	-	-	-	-	-	-	-	-	-	-	-
久米島町	7	6	-	-	-	-	-	-	-	-	-	-	-	2	-	-	-	-	-
八重瀬町	71	10	1	4	3	-	-	1	1	1	-	-	-	3	-	-	6	1	3
宮古島市	99	31	3	4	8	3	4	3	1	4	-	1	-	9	10	3	12	1	-
多良間村	1	-	-	-	-	-	-	-	-	-	-	-	-	-	-	-	-	-	-
石垣市	77	34	2	4	8	4	-	3	1	3	-	3	1	6	5	1	10	1	-
竹富町	6	6	-	-	-	-	-	-	-	1	-	-	-	2	-	1	3	-	-
与那国町	2	2	-	-	-	-	-	-	-	-	-	-	-	-	-	-	-	-	-

注)2つ以上の診療科に従事している場合、各々の科に重複計上している。

従業地による二次保健医療圏・保健所・市町村別

各年12月31日現在

19 乳腺外科	20 気管食道外科	21 消化器外科 (胃腸外科)	22 泌尿器科	23 肛門外科	24 脳神経外科	25 整形外科	26 形成外科	27 美容外科	28 眼科	29 耳鼻いんこう科	30 小児外科	31 産婦人科	32 産科	33 婦人科	34 リハビリテーション科	35 放射線科	36 麻酔科	37 病理診断科	38 臨床検査科	39 救急科	40 臨床研修医	41 全科	42 その他	43 不詳
31	8	79	77	28	70	271	27	13	120	94	9	152	3	19	147	76	115	19	4	77	285	9	54	2
33	10	71	77	30	70	263	32	14	127	98	13	145	23	37	166	82	118	19	8	82	286	7	103	9
35	8	80	79	27	74	260	38	20	128	97	10	157	8	17	156	84	135	21	8	91	309	13	85	3
4	1	5	3	1	5	14	1	-	6	4	2	5	-	1	15	2	4	2	1	9	9	2	8	-
6	2	15	20	5	13	60	12	4	34	18	3	40	4	5	47	17	28	5	2	30	103	4	17	2
23	5	56	51	17	52	171	24	15	81	67	5	101	4	11	87	62	96	14	5	43	193	3	58	1
8	1	15	21	6	24	70	11	11	33	20	1	34	-	5	37	16	29	4	1	6	59	1	22	-
15	4	41	30	11	28	101	13	4	48	47	4	67	4	6	50	46	67	10	4	37	134	2	36	1
1	-	-	4	2	3	7	-	-	3	3	-	6	-	-	4	1	3	-	-	4	4	4	-	-
1	-	4	1	2	1	8	1	1	4	5	-	5	-	-	3	2	4	-	-	5	-	-	2	-
2	1	3	3	1	3	13	1	-	6	4	1	5	-	1	10	2	4	2	1	8	9	-	4	-
-	-	-	-	-	-	-	-	-	-	-	-	-	-	-	-	-	-	-	-	-	-	-	-	-
-	-	-	-	-	-	-	-	-	-	-	-	-	-	-	-	-	-	-	-	-	-	-	-	-
-	-	-	-	-	-	1	-	-	-	-	-	-	-	-	4	-	-	-	-	-	-	-	-	-
2	-	2	-	-	2	-	-	-	-	-	1	-	-	-	1	-	-	-	-	-	-	-	4	-
-	-	-	-	-	-	-	-	-	-	-	-	-	-	-	-	-	-	-	-	1	-	1	-	-
-	-	-	-	-	-	-	-	-	-	-	-	-	-	-	-	-	-	-	-	-	-	1	-	-
-	-	-	-	-	-	-	-	-	-	-	-	-	-	-	-	-	-	-	-	-	-	-	-	-
-	1	-	1	-	-	11	1	2	6	4	-	5	-	-	8	1	1	1	-	-	-	-	2	1
-	-	3	7	2	4	22	3	-	16	8	-	11	3	4	22	5	7	1	-	5	22	-	4	-
3	1	2	3	2	3	11	5	-	6	6	2	14	1	1	6	6	8	2	1	13	54	4	8	-
-	-	-	-	-	-	-	-	-	-	-	-	-	-	-	-	-	-	-	-	-	-	-	1	-
-	-	-	1	-	-	-	-	-	-	-	-	-	-	-	1	-	-	-	-	-	-	-	-	-
-	-	-	-	-	-	2	-	-	1	-	-	-	-	-	1	-	2	-	-	-	-	-	-	1
-	-	-	1	-	-	-	-	1	1	-	-	-	-	-	1	1	-	-	-	2	-	-	-	-
-	-	-	-	-	1	4	-	-	2	-	-	-	-	-	3	-	1	-	-	-	-	-	-	-
2	-	1	2	-	-	2	-	-	-	-	-	1	-	-	3	1	-	-	-	-	-	-	-	-
-	-	4	3	-	3	6	1	1	1	-	-	1	-	-	1	1	4	-	1	6	15	-	-	-
1	-	5	2	1	2	2	2	-	1	-	1	8	-	-	1	2	5	1	-	4	12	-	2	-
8	1	15	21	6	24	70	11	11	33	20	1	34	-	5	37	16	29	4	1	6	59	1	22	-
8	1	13	8	6	8	26	3	-	11	9	-	5	-	2	16	6	15	-	1	9	22	-	3	-
1	-	1	4	1	2	9	-	-	4	3	-	-	-	-	7	1	2	-	-	-	-	-	3	-
2	-	9	4	-	4	15	4	4	7	3	-	10	2	2	4	3	10	1	-	4	24	-	16	-
1	-	1	-	1	1	3	-	-	2	3	-	-	-	-	4	-	-	-	1	-	-	-	1	-
2	2	10	10	-	8	26	5	-	16	20	2	28	1	1	9	28	27	8	3	10	31	-	9	-
-	-	1	1	2	-	5	-	-	4	2	-	1	-	-	2	-	1	-	-	-	-	-	-	-
-	-	2	1	-	4	7	1	-	3	6	1	9	1	1	3	4	8	1	-	10	49	-	2	-
-	-	-	-	-	-	1	-	-	1	-	1	1	-	-	-	-	-	-	-	-	-	-	-	-
-	-	-	-	-	-	1	-	-	-	-	-	-	-	-	-	-	-	-	-	-	-	1	-	-
-	-	-	-	-	-	-	-	-	-	-	-	-	-	-	-	-	-	-	-	-	-	-	-	-
-	-	-	-	-	-	-	-	-	-	-	-	-	-	-	-	-	-	-	-	-	-	-	-	-
-	-	-	-	-	-	-	-	-	-	-	-	-	-	-	-	-	-	-	-	-	-	-	-	-
-	-	-	-	-	-	-	-	-	-	-	-	-	-	-	-	-	-	-	-	-	-	-	-	-
1	1	4	2	1	1	8	-	-	-	1	-	13	-	-	4	4	4	-	-	3	8	-	2	1
1	-	-	4	2	3	7	-	-	3	3	-	6	-	-	4	1	3	-	-	4	4	3	-	-
-	-	-	-	-	-	-	-	-	-	-	-	-	-	-	-	-	-	-	-	-	-	1	-	-
1	-	4	1	2	1	7	1	1	3	4	-	5	-	-	3	2	4	-	-	4	-	-	2	-
-	-	-	-	-	-	1	-	-	1	1	-	-	-	-	-	-	-	-	-	1	-	-	-	-
-	-	-	-	-	-	-	-	-	-	-	-	-	-	-	-	-	-	-	-	-	-	-	-	-

第10表 医療施設従事歯科医師数, 診療科(主たる一複数回答)、
 従業地による二次保健医療圏・保健所・市町村別

各年12月31日現在

	歯科 医師 数	主たる診療科						診療科(複数回答)					
		1 歯 科	2 矯 正 歯 科	3 小 児 歯 科	4 歯 科 口 腔 外 科	5 臨 床 研 修 歯 科 医	6 不 詳	1 歯 科	2 矯 正 歯 科	3 小 児 歯 科	4 歯 科 口 腔 外 科	5 臨 床 研 修 歯 科 医	6 不 詳
平成24年	838	757	19	8	47	5	2	796	238	460	299	5	2
平成26年	819	713	22	6	50	9	19	758	237	446	308	9	5
平成28年	829	734	24	8	49	9	5	770	208	421	315	9	2
北部医療圏/北部保健所	43	41	-	-	2	-	-	42	8	22	16	-	-
中部医療圏/中部保健所	247	224	8	1	9	1	4	235	64	126	89	1	2
南部医療圏/ 那覇市保健所	479	414	16	7	35	6	1	437	126	248	192	6	-
南部保健所	233	212	11	4	6	-	-	222	79	143	94	-	-
宮古医療圏/宮古保健所	246	202	5	3	29	6	1	215	47	105	98	6	-
八重山医療圏/八重山保健所	35	30	-	-	3	2	-	31	7	16	11	2	-
八重山保健所	25	25	-	-	-	-	-	25	3	9	7	-	-
名護市	30	28	-	-	2	-	-	29	7	17	13	-	-
国頭村	2	2	-	-	-	-	-	2	-	-	-	-	-
大宜味村	2	2	-	-	-	-	-	2	-	-	-	-	-
東村	1	1	-	-	-	-	-	1	1	1	1	-	-
今帰仁村	2	2	-	-	-	-	-	2	-	2	1	-	-
本部町	4	4	-	-	-	-	-	4	-	2	1	-	-
伊江村	1	1	-	-	-	-	-	1	-	-	-	-	-
伊平屋村	1	1	-	-	-	-	-	1	-	-	-	-	-
伊是名村	-	-	-	-	-	-	-	-	-	-	-	-	-
宜野湾市	55	51	2	1	-	-	1	54	18	34	21	-	-
沖繩市	74	70	1	-	-	1	2	71	12	35	15	1	1
うるま市	48	40	2	-	6	-	-	42	15	23	22	-	-
恩納村	2	2	-	-	-	-	-	2	-	-	-	-	-
宜野座村	3	3	-	-	-	-	-	3	-	1	1	-	-
金武町	2	2	-	-	-	-	-	2	1	1	1	-	-
読谷村	16	16	-	-	-	-	-	16	8	11	11	-	-
嘉手納町	10	8	2	-	-	-	-	9	2	3	-	-	-
北谷町	19	18	1	-	-	-	-	19	5	11	10	-	-
北中城村	8	4	-	-	3	-	1	7	1	1	4	-	1
中城村	10	10	-	-	-	-	-	10	2	6	4	-	-
那覇市	233	212	11	4	6	-	-	222	79	143	94	-	-
浦添市	89	80	2	1	6	-	-	83	22	46	39	-	-
糸満市	23	22	-	-	1	-	-	23	4	9	4	-	-
豊見城市	26	25	-	1	-	-	-	25	5	12	9	-	-
南城市	15	15	-	-	-	-	-	15	3	7	2	-	-
西原町	33	9	2	-	15	6	1	12	4	5	17	6	-
与那原町	13	12	-	-	1	-	-	13	1	7	8	-	-
南風原町	25	20	1	1	3	-	-	23	5	10	7	-	-
渡嘉敷村	1	1	-	-	-	-	-	1	-	-	-	-	-
座間味村	-	-	-	-	-	-	-	-	-	-	-	-	-
粟国村	-	-	-	-	-	-	-	-	-	-	-	-	-
渡名喜村	-	-	-	-	-	-	-	-	-	-	-	-	-
南大東村	-	-	-	-	-	-	-	-	-	-	-	-	-
北大東村	1	1	-	-	-	-	-	1	-	-	-	-	-
久米島町	2	2	-	-	-	-	-	2	-	-	-	-	-
八重瀬町	18	15	-	-	3	-	-	17	3	9	12	-	-
宮古島市	33	28	-	-	3	2	-	29	6	15	9	2	-
多良間村	2	2	-	-	-	-	-	2	1	1	2	-	-
石垣市	22	22	-	-	-	-	-	22	3	8	6	-	-
竹富町	2	2	-	-	-	-	-	2	-	-	-	-	-
与那国町	1	1	-	-	-	-	-	1	-	1	1	-	-

注1) 主たる診療科名は、複数の診療科に従事している場合の主として従事する診療科と、1診療科のみに従事している場合の診療科である。
 注2) 診療科名(複数回答)は、2つ以上の診療科に従事している場合、各々の科に重複計上している。

第11表 主たる診療科別にみた医療施設に従事する医師数の年次推移

各年12月31日現在

	医療施設に従事する医師数(人)				
	平成20年	平成22年	平成24年	平成26年	平成28年
総数	3,007	3,171	3,285	3,432	3,498
1 内科	609	605	601	599	617
2 呼吸器内科	54	63	59	71	60
3 循環器内科	81	104	113	115	111
4 消化器内科(胃腸内科)	100	123	125	132	126
5 腎臓内科	18	35	40	51	53
6 神経内科	21	29	28	32	32
7 糖尿病内科(代謝内科)	33	37	49	48	52
8 血液内科	14	18	17	22	21
9 皮膚科	82	83	83	91	88
10 アレルギー科	-	1	-	1	-
11 リウマチ科	-	3	2	6	7
12 感染症内科	5	8	7	12	10
13 小児科	204	199	237	220	237
14 精神科	236	255	263	256	268
15 心療内科	17	20	20	26	22
16 外科	189	178	156	152	141
17 呼吸器外科	14	16	16	17	15
18 心臓血管外科	39	38	46	46	52
19 乳腺外科	9	19	22	25	18
20 気管食道外科	-	1	-	-	-
21 消化器外科(胃腸外科)	23	34	47	41	47
22 泌尿器科	63	59	61	62	66
23 肛門外科	5	5	4	6	6
24 脳神経外科	64	63	67	66	70
25 整形外科	203	206	214	214	216
26 形成外科	19	18	19	23	29
27 美容外科	3	5	5	5	11
28 眼科	111	108	116	120	121
29 耳鼻いんこう科	82	94	91	95	88
30 小児外科	5	7	7	10	6
31 産婦人科	144	137	149	141	152
32 産科	1	8	3	17	4
33 婦人科	7	14	11	17	13
34 リハビリテーション科	28	27	31	38	37
35 放射線科	51	54	60	69	76
36 麻酔科	95	97	107	107	119
37 病理診断科	13	22	18	19	21
38 臨床検査科	4	5	3	6	8
39 救急科	43	43	58	65	70
40 臨床研修医	254	267	285	286	309
41 全科	15	5	9	7	13
42 その他	26	49	31	80	52
43 不詳	23	9	5	16	34

注)複数の診療科に従事している場合の主として従事する診療科と、1診療科のみに従事している場合の診療科である。

第12表 診療科(複数回答)別にみた医師数の年次推移

各年12月31日現在

	医療施設に従事する医師数(人)				
	平成20年	平成22年	平成24年	平成26年	平成28年
総数	3,007	3,171	3,285	3,432	3,498
1 内科	954	1,028	1,013	1,058	1,042
2 呼吸器内科	157	161	145	158	142
3 循環器内科	190	201	196	208	206
4 消化器内科(胃腸内科)	260	266	253	262	242
5 腎臓内科	56	79	78	94	103
6 神経内科	48	61	56	63	52
7 糖尿病内科(代謝内科)	97	106	103	107	122
8 血液内科	22	32	26	34	35
9 皮膚科	183	192	171	182	169
10 アレルギー科	33	38	24	33	21
11 リウマチ科	31	51	51	54	64
12 感染症内科	18	22	23	33	28
13 小児科	333	314	355	339	329
14 精神科	268	287	298	315	318
15 心療内科	139	183	146	149	153
16 外科	312	318	299	306	277
17 呼吸器外科	18	23	21	24	26
18 心臓血管外科	49	43	51	49	57
19 乳腺外科	26	36	31	33	35
20 気管食道外科	9	12	8	10	8
21 消化器外科(胃腸外科)	66	82	79	71	80
22 泌尿器科	89	73	77	77	79
23 肛門外科	38	36	28	30	27
24 脳神経外科	69	64	70	70	74
25 整形外科	265	265	271	263	260
26 形成外科	27	27	27	32	38
27 美容外科	9	15	13	14	20
28 眼科	118	116	120	127	128
29 耳鼻いんこう科	92	100	94	98	97
30 小児外科	6	9	9	13	10
31 産婦人科	147	139	152	145	157
32 産科	2	8	3	23	8
33 婦人科	18	24	19	37	17
34 リハビリテーション科	159	157	147	166	156
35 放射線科	72	67	76	82	84
36 麻酔科	105	108	115	118	135
37 病理診断科	13	22	19	19	21
38 臨床検査科	6	6	4	8	8
39 救急科	54	65	77	82	91
40 臨床研修医	254	273	285	286	309
41 全科	15	5	9	7	13
42 その他	34	77	54	103	85
43 不詳	4	-	2	9	3

注)2つ以上の診療科に従事している場合、各々の科に重複計上している。

第13表 従業地による都道府県別にみた医師・歯科医師・薬剤師数

(単位:人)

平成28年12月31日現在

	医師数				歯科医師数				薬剤師数			
	総数	(再掲) 医療施設 の従事者	男	女	総数	(再掲) 医療施設 の従事者	男	女	総数	(再掲) 薬局・ 医療施設 の従事者	男	女
全 国	319,480	304,759	240,454	64,305	104,533	101,551	78,160	23,391	301,323	230,186	78,432	151,754
北 海 道	13,309	12,755	10,821	1,934	4,440	4,304	3,588	716	11,321	9,397	4,724	4,673
青 森	2,702	2,563	2,146	417	762	734	576	158	2,210	1,856	880	976
岩 手	2,631	2,458	2,077	381	1,029	977	749	228	2,303	1,904	825	1,079
宮 城	5,653	5,404	4,422	982	1,918	1,830	1,359	471	5,354	4,262	1,695	2,567
秋 田	2,384	2,257	1,840	417	627	620	508	112	2,009	1,728	722	1,006
山 形	2,597	2,443	2,031	412	689	670	525	145	2,035	1,667	784	883
福 島	3,888	3,720	3,167	553	1,377	1,324	1,073	251	3,582	2,947	1,352	1,595
茨 城	5,513	5,240	4,130	1,110	1,934	1,913	1,482	431	6,605	4,864	1,753	3,111
栃 木	4,498	4,285	3,411	874	1,379	1,360	1,058	302	3,934	3,110	1,244	1,866
群 馬	4,620	4,430	3,571	859	1,420	1,394	1,096	298	3,798	3,127	1,218	1,909
埼 玉	12,172	11,667	9,295	2,372	5,293	5,202	3,995	1,207	15,100	12,087	3,997	8,090
千 葉	12,278	11,843	9,344	2,499	5,180	5,095	3,813	1,282	13,556	10,987	3,290	7,697
東 京	44,136	41,445	29,328	12,117	16,639	16,107	11,302	4,805	48,813	29,743	7,834	21,909
神 奈 川	19,476	18,784	14,150	4,634	7,298	7,119	5,269	1,850	22,104	18,040	4,834	13,206
新 潟	4,698	4,386	3,628	758	2,086	1,967	1,459	508	4,403	3,675	1,563	2,112
富 山	2,723	2,566	2,084	482	649	626	495	131	2,813	1,694	628	1,066
石 川	3,405	3,230	2,646	584	696	674	548	126	2,689	2,055	742	1,313
福 井	2,002	1,922	1,574	348	434	428	345	83	1,426	1,135	465	670
山 梨	1,990	1,924	1,586	338	597	590	461	129	1,707	1,404	550	854
長 野	4,930	4,724	3,884	840	1,639	1,566	1,245	321	4,393	3,655	1,436	2,219
岐 阜	4,358	4,223	3,464	759	1,682	1,637	1,317	320	3,868	3,155	1,438	1,717
静 岡	7,662	7,404	6,133	1,271	2,366	2,318	1,886	432	8,144	6,231	2,641	3,590
愛 知	16,410	15,595	12,154	3,441	5,683	5,525	4,454	1,071	14,684	11,857	4,770	7,087
三 重	4,081	3,924	3,271	653	1,182	1,162	956	206	3,402	2,869	1,181	1,688
滋 賀	3,270	3,121	2,515	606	806	791	631	160	3,100	2,409	813	1,596
京 都	8,723	8,203	6,404	1,799	1,911	1,866	1,484	382	6,263	4,496	1,349	3,147
大 阪	25,003	23,886	18,614	5,272	7,850	7,630	5,968	1,662	25,632	17,412	4,680	12,732
兵 庫	13,979	13,382	10,611	2,771	3,907	3,840	3,133	707	14,616	11,811	2,682	9,129
奈 良	3,407	3,297	2,644	653	925	910	730	180	2,791	2,221	573	1,648
和 歌 山	2,868	2,768	2,243	525	733	718	595	123	2,288	1,735	557	1,178
鳥 取	1,805	1,699	1,392	307	359	340	276	64	1,134	960	360	600
島 根	1,975	1,879	1,501	378	419	399	318	81	1,316	1,119	554	565
岡 山	5,975	5,752	4,568	1,184	1,752	1,704	1,252	452	4,121	3,367	1,174	2,193
広 島	7,534	7,224	5,815	1,409	2,510	2,452	1,850	602	7,021	5,786	1,798	3,988
山 口	3,615	3,436	2,874	562	979	962	797	165	3,372	2,798	1,060	1,738
徳 島	2,500	2,369	1,823	546	818	773	554	219	2,610	1,657	453	1,204
香 川	2,813	2,683	2,124	559	730	714	558	156	2,415	1,938	689	1,249
愛 媛	3,745	3,609	2,981	628	961	938	778	160	2,832	2,337	842	1,495
高 知	2,276	2,206	1,742	464	520	501	403	98	1,706	1,386	437	949
福 岡	15,997	15,188	12,179	3,009	5,477	5,202	3,917	1,285	11,794	9,987	3,546	6,441
佐 賀	2,377	2,292	1,817	475	617	606	500	106	1,907	1,589	702	887
長 崎	4,218	4,042	3,295	747	1,216	1,172	934	238	2,901	2,442	1,021	1,421
熊 本	5,230	5,001	4,097	904	1,373	1,336	1,057	279	3,724	3,042	1,165	1,877
大 分	3,230	3,115	2,541	574	756	737	628	109	2,221	1,912	759	1,153
宮 崎	2,754	2,613	2,139	474	717	696	568	128	2,037	1,670	718	952
鹿 児 島	4,461	4,304	3,596	708	1,340	1,293	1,013	280	3,098	2,724	1,207	1,517
沖 縄	3,609	3,498	2,782	716	858	829	657	172	2,171	1,939	727	1,212

第14表 従業地による都道府県別にみた人口10万対医師・歯科医師・薬剤師数

(単位:人)

平成28年12月31日現在

	医師				歯科医師				薬剤師			
	総数	(再掲) 医療施設 の従事者	男	女	総数	(再掲) 医療施設 の従事者	男	女	総数	(再掲) 薬局・ 医療施設 の従事者	男	女
全 国	251.7	240.1	189.4	50.7	82.4	80.0	61.6	18.4	237.4	181.3	61.8	119.6
北 海 道	248.7	238.3	202.2	36.1	83.0	80.4	67.0	13.4	211.5	175.6	88.3	87.3
青 森	209.0	198.2	166.0	32.3	58.9	56.8	44.5	12.2	170.9	143.5	68.1	75.5
岩 手	207.5	193.8	163.8	30.0	81.2	77.1	59.1	18.0	181.6	150.2	65.1	85.1
宮 城	242.6	231.9	189.8	42.1	82.3	78.5	58.3	20.2	229.8	182.9	72.7	110.2
秋 田	236.0	223.5	182.2	41.3	62.1	61.4	50.3	11.1	198.9	171.1	71.5	99.6
山 形	233.3	219.5	182.5	37.0	61.9	60.2	47.2	13.0	182.8	149.8	70.4	79.3
福 島	204.5	195.7	166.6	29.1	72.4	69.6	56.4	13.2	188.4	155.0	71.1	83.9
茨 城	189.8	180.4	142.2	38.2	66.6	65.9	51.0	14.8	227.4	167.4	60.3	107.1
栃 木	228.8	218.0	173.5	44.5	70.1	69.2	53.8	15.4	200.1	158.2	63.3	94.9
群 馬	234.9	225.2	181.5	43.7	72.2	70.9	55.7	15.1	193.1	159.0	61.9	97.1
埼 玉	167.0	160.1	127.5	32.5	72.6	71.4	54.8	16.6	207.2	165.8	54.8	111.0
千 葉	196.9	189.9	149.8	40.1	83.1	81.7	61.1	20.6	217.4	176.2	52.8	123.4
東 京	324.0	304.2	215.3	88.9	122.1	118.2	83.0	35.3	358.3	218.3	57.5	160.8
神 奈 川	213.0	205.4	154.7	50.7	79.8	77.8	57.6	20.2	241.7	197.3	52.9	144.4
新 潟	205.5	191.9	158.7	33.2	91.3	86.0	63.8	22.2	192.6	160.8	68.4	92.4
富 山	256.6	241.8	196.4	45.4	61.2	59.0	46.7	12.3	265.1	159.7	59.2	100.5
石 川	295.8	280.6	229.9	50.7	60.5	58.6	47.6	10.9	233.6	178.5	64.5	114.1
福 井	256.0	245.8	201.3	44.5	55.5	54.7	44.1	10.6	182.4	145.1	59.5	85.7
山 梨	239.8	231.8	191.1	40.7	71.9	71.1	55.5	15.5	205.7	169.2	66.3	102.9
長 野	236.1	226.2	186.0	40.2	78.5	75.0	59.6	15.4	210.4	175.0	68.8	106.3
岐 阜	215.5	208.9	171.3	37.5	83.2	81.0	65.1	15.8	191.3	156.0	71.1	84.9
静 岡	207.8	200.8	166.3	34.5	64.2	62.9	51.1	11.7	220.8	169.0	71.6	97.3
愛 知	218.6	207.7	161.9	45.8	75.7	73.6	59.3	14.3	195.6	157.9	63.5	94.4
三 重	225.7	217.0	180.9	36.1	65.4	64.3	52.9	11.4	188.2	158.7	65.3	93.4
滋 賀	231.4	220.9	178.0	42.9	57.0	56.0	44.7	11.3	219.4	170.5	57.5	113.0
京 都	334.9	314.9	245.8	69.1	73.4	71.6	57.0	14.7	240.4	172.6	51.8	120.8
大 阪	283.1	270.4	210.7	59.7	88.9	86.4	67.6	18.8	290.2	197.1	53.0	144.1
兵 庫	253.2	242.4	192.2	50.2	70.8	69.6	56.8	12.8	264.8	214.0	48.6	165.4
奈 良	251.3	243.1	195.0	48.2	68.2	67.1	53.8	13.3	205.8	163.8	42.3	121.5
和 歌 山	300.6	290.1	235.1	55.0	76.8	75.3	62.4	12.9	239.8	181.9	58.4	123.5
鳥 取	316.7	298.1	244.2	53.9	63.0	59.6	48.4	11.2	198.9	168.4	63.2	105.3
島 根	286.2	272.3	217.5	54.8	60.7	57.8	46.1	11.7	190.7	162.2	80.3	81.9
岡 山	312.0	300.4	238.5	61.8	91.5	89.0	65.4	23.6	215.2	175.8	61.3	114.5
広 島	265.6	254.6	205.0	49.7	88.5	86.4	65.2	21.2	247.5	203.9	63.4	140.6
山 口	259.3	246.5	206.2	40.3	70.2	69.0	57.2	11.8	241.9	200.7	76.0	124.7
徳 島	333.3	315.9	243.1	72.8	109.1	103.1	73.9	29.2	348.0	220.9	60.4	160.5
香 川	289.4	276.0	218.5	57.5	75.1	73.5	57.4	16.0	248.5	199.4	70.9	128.5
愛 媛	272.4	262.5	216.8	45.7	69.9	68.2	56.6	11.6	206.0	170.0	61.2	108.7
高 知	315.7	306.0	241.6	64.4	72.1	69.5	55.9	13.6	236.6	192.2	60.6	131.6
福 岡	313.4	297.6	238.6	59.0	107.3	101.9	76.7	25.2	231.1	195.7	69.5	126.2
佐 賀	287.1	276.8	219.4	57.4	74.5	73.2	60.4	12.8	230.3	191.9	84.8	107.1
長 崎	308.6	295.7	241.0	54.6	89.0	85.7	68.3	17.4	212.2	178.6	74.7	104.0
熊 本	294.8	281.9	230.9	51.0	77.4	75.3	59.6	15.7	209.9	171.5	65.7	105.8
大 分	278.4	268.5	219.1	49.5	65.2	63.5	54.1	9.4	191.5	164.8	65.4	99.4
宮 崎	251.3	238.4	195.2	43.2	65.4	63.5	51.8	11.7	185.9	152.4	65.5	86.9
鹿 児 島	272.5	262.9	219.7	43.2	81.9	79.0	61.9	17.1	189.2	166.4	73.7	92.7
沖 縄	250.8	243.1	193.3	49.8	59.6	57.6	45.7	12.0	150.9	134.7	50.5	84.2

(医師・歯科医師・薬剤師調査)

図6 グラフでみる都道府県別人口10万対医師・歯科医師・薬剤師数

平成28年12月31日現在

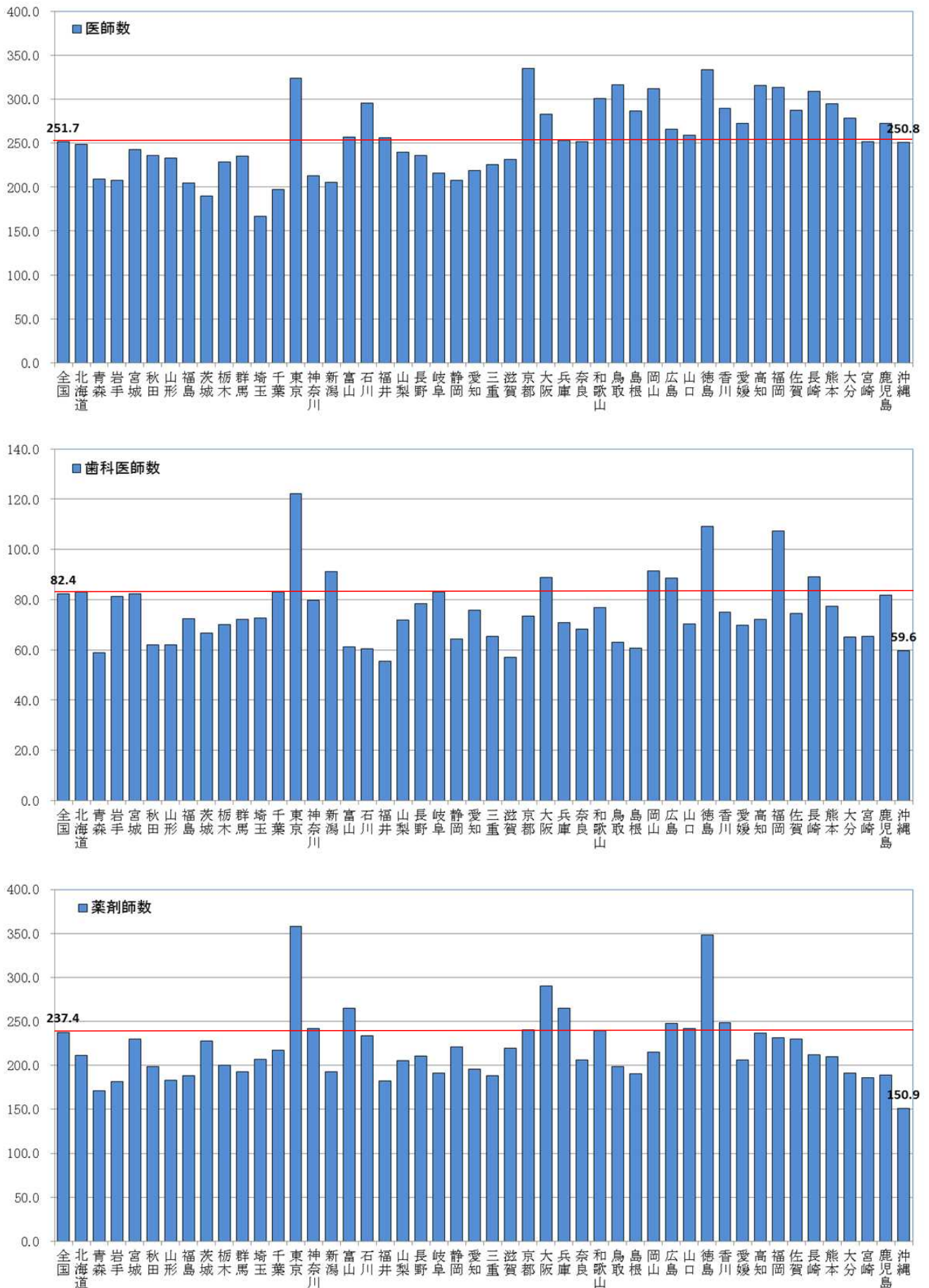
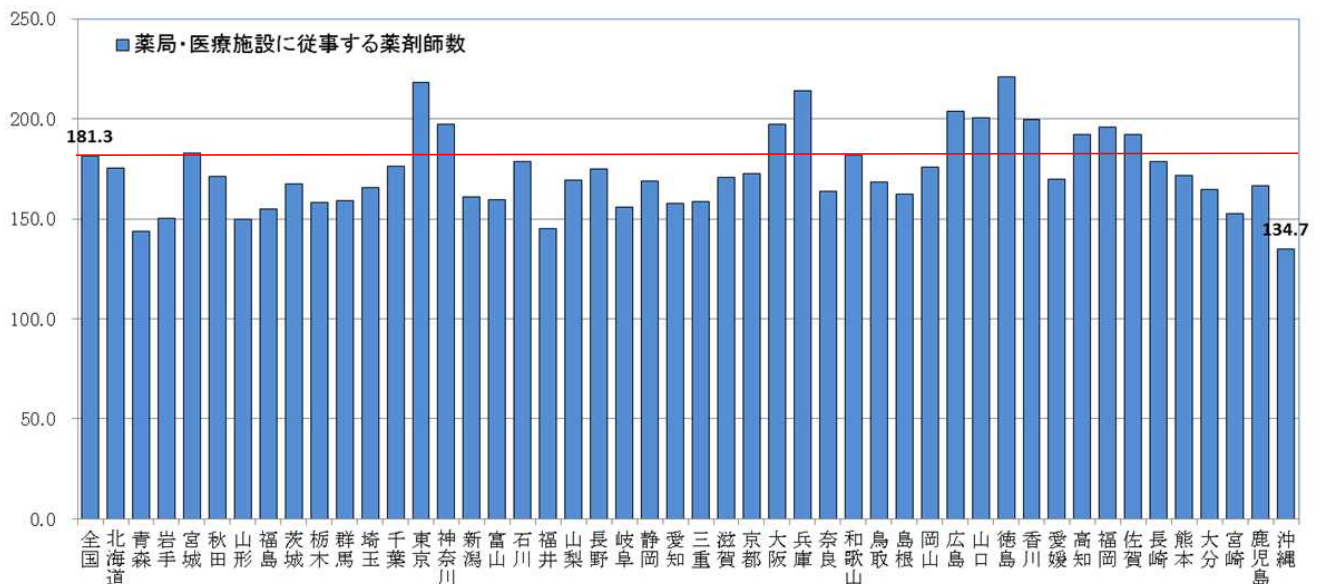
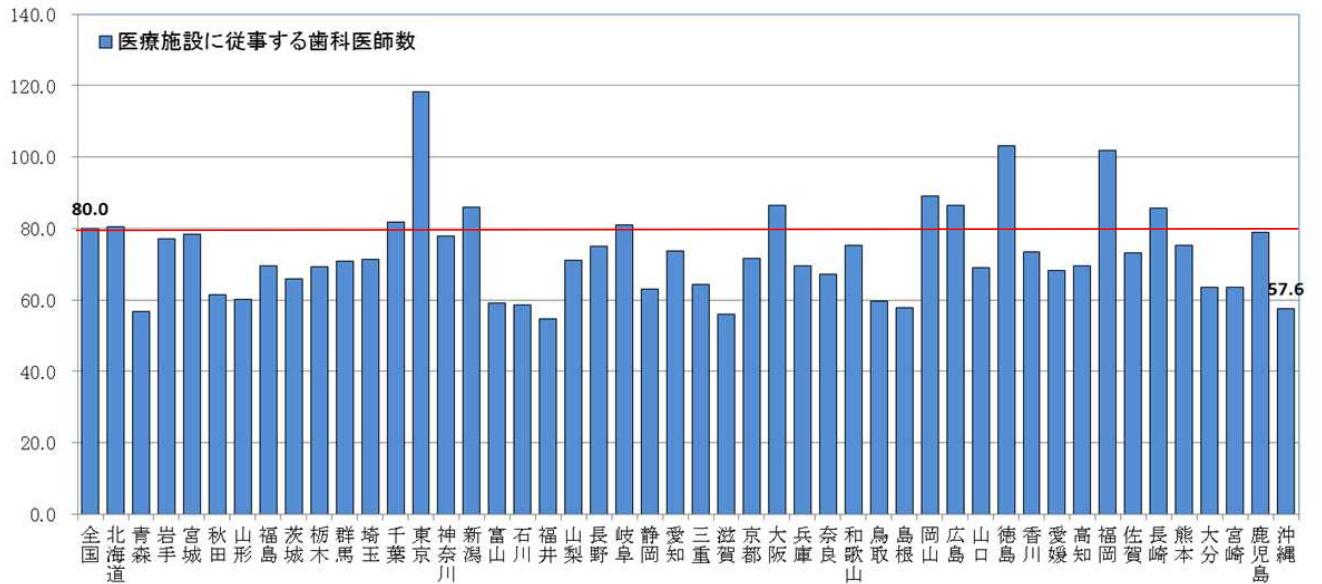
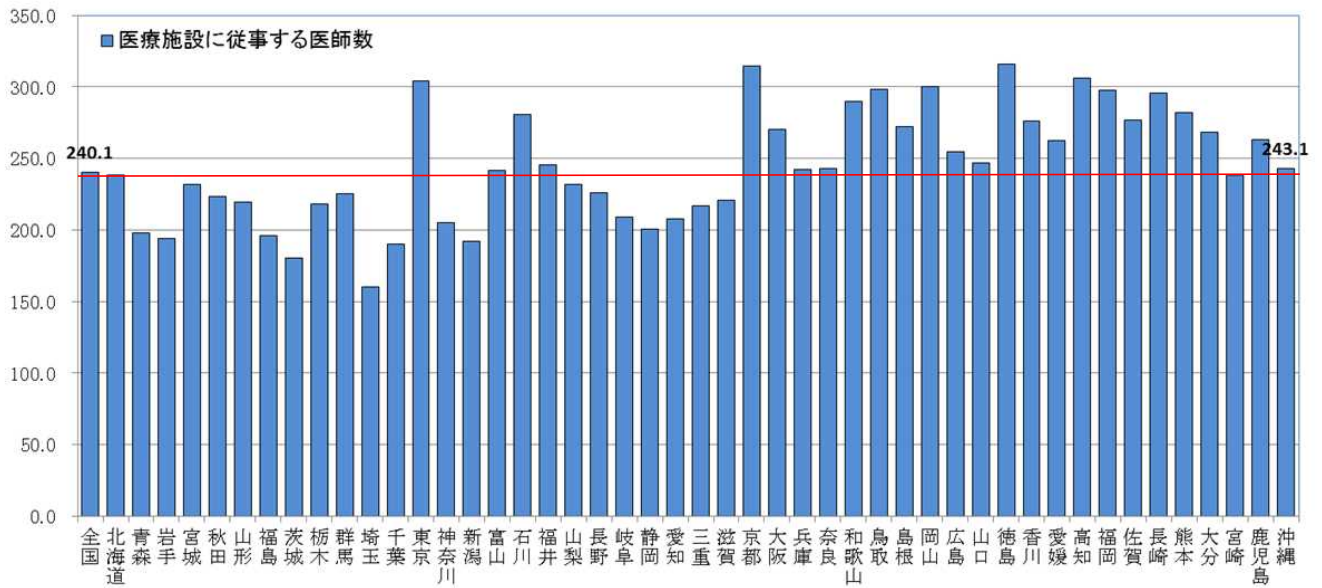


図7 グラフでみる都道府県別人口10万対医療施設従事医師・歯科医師・薬剤師数

平成28年12月31日現在



第15表 従業地による都道府県別にみた人口10万対医療施設従事医師・歯科医師・薬剤師数の年次推移

(単位:人)

各年12月31日現在

	医療施設に従事する医師数				医療施設に従事する歯科医師数				薬局・医療施設に従事する薬剤師数			
	平成22年 (2010)	24 ('12)	26 ('14)	28 ('16)	平成22年 (2010)	24 ('12)	26 ('14)	28 ('16)	平成22年 (2010)	24 ('12)	26 ('14)	28 ('16)
全 国	219.0	226.5	233.6	240.1	77.1	78.2	79.4	80.0	154.3	161.3	170.0	181.3
北 海 道	218.3	224.6	230.2	238.3	78.1	78.8	80.2	80.4	150.1	154.9	163.6	175.6
青 森	182.4	184.5	193.3	198.2	54.9	56.0	56.5	56.8	120.9	126.4	133.8	143.5
岩 手	181.4	189.6	192.0	193.8	74.3	75.7	76.9	77.1	129.5	136.1	141.4	150.2
宮 城	210.4	218.3	221.2	231.9	74.9	75.9	76.2	78.5	154.5	161.5	168.5	182.9
秋 田	203.8	207.5	216.3	223.5	57.2	57.8	58.8	61.4	147.0	154.7	162.7	171.1
山 形	206.3	210.0	215.0	219.5	56.2	58.1	59.7	60.2	127.4	132.3	142.2	149.8
福 島	182.6	178.7	188.8	195.7	68.5	64.9	69.3	69.6	135.9	136.2	144.8	155.0
茨 城	158.0	167.0	169.6	180.4	61.7	65.0	65.8	65.9	144.7	151.9	159.7	167.4
栃 木	205.3	205.0	212.8	218.0	64.8	64.7	65.6	69.2	134.3	141.7	151.6	158.2
群 馬	206.4	214.9	218.9	225.2	66.8	69.2	69.7	70.9	129.5	138.4	146.6	159.0
埼 玉	142.6	148.2	152.8	160.1	69.1	69.2	70.4	71.4	138.7	144.8	153.3	165.8
千 葉	164.3	172.7	182.9	189.9	77.6	80.4	81.3	81.7	147.3	154.7	165.0	176.2
東 京	285.4	295.7	304.5	304.2	118.7	117.8	118.4	118.2	189.9	198.1	207.1	218.3
神 奈 川	187.8	193.7	201.7	205.4	76.1	76.9	79.5	77.8	167.2	174.0	187.7	197.3
新 潟	177.2	182.1	188.2	191.9	85.3	85.0	85.7	86.0	136.6	142.9	151.1	160.8
富 山	223.6	232.8	234.9	241.8	56.0	56.0	56.4	59.0	141.3	147.0	154.1	159.7
石 川	251.8	264.1	270.6	280.6	55.1	55.5	58.8	58.6	153.1	161.9	169.3	178.5
福 井	226.5	236.3	240.0	245.8	50.6	53.1	52.9	54.7	117.1	128.4	140.5	145.1
山 梨	209.7	216.0	222.4	231.8	64.1	67.3	70.5	71.1	136.4	149.4	158.0	169.2
長 野	205.0	211.4	216.8	226.2	72.0	72.5	73.4	75.0	149.3	156.2	165.2	175.0
岐 阜	189.0	195.4	202.9	208.9	74.5	77.4	78.0	81.0	135.5	142.5	151.8	156.0
静 岡	182.8	186.5	193.9	200.8	59.3	60.5	61.2	62.9	143.7	150.2	158.8	169.0
愛 知	191.7	198.1	202.1	207.7	70.3	72.8	72.8	73.6	136.3	141.7	149.1	157.9
三 重	190.1	197.3	207.3	217.0	59.1	61.6	63.3	64.3	132.9	135.7	145.9	158.7
滋 賀	200.6	204.7	211.7	220.9	56.1	55.3	55.4	56.0	142.3	149.1	158.0	170.5
京 都	286.2	296.7	307.9	314.9	68.3	69.9	71.1	71.6	142.5	147.0	158.3	172.6
大 阪	248.1	256.7	261.8	270.4	86.2	84.7	85.8	86.4	168.4	173.0	178.7	197.1
兵 庫	215.2	226.6	232.1	242.4	67.4	68.0	69.7	69.6	178.5	188.1	198.2	214.0
奈 良	213.7	217.9	225.7	243.1	63.5	64.5	67.0	67.1	139.9	157.7	143.8	163.8
和 歌 山	259.2	269.2	277.4	290.1	70.8	72.5	74.5	75.3	146.8	156.7	164.3	181.9
鳥 取	265.9	279.6	289.5	298.1	60.5	59.1	61.0	59.6	148.1	152.4	159.8	168.4
島 根	250.8	262.1	265.1	272.3	55.6	56.3	56.8	57.8	137.0	143.7	156.0	162.2
岡 山	270.3	277.1	287.8	300.4	84.0	87.3	86.8	89.0	148.7	154.6	166.2	175.8
広 島	235.9	245.5	252.2	254.6	81.3	83.8	86.7	86.4	177.8	184.1	193.8	203.9
山 口	233.1	241.4	244.8	246.5	64.3	66.3	66.7	69.0	172.2	179.5	187.0	200.7
徳 島	283.0	296.3	303.3	315.9	98.4	99.6	101.2	103.1	196.7	199.5	210.9	220.9
香 川	253.7	260.4	268.3	276.0	68.0	72.7	72.3	73.5	164.5	174.6	186.1	199.4
愛 媛	235.8	244.1	254.3	262.5	64.0	65.6	66.7	68.2	140.5	149.9	158.5	170.0
高 知	274.1	284.0	293.0	306.0	62.1	65.4	68.2	69.5	176.1	181.6	185.6	192.2
福 岡	274.2	283.0	292.9	297.6	98.3	101.7	104.1	101.9	167.0	177.1	182.8	195.7
佐 賀	245.0	249.8	266.1	276.8	71.1	70.5	74.1	73.2	170.4	174.5	178.4	191.9
長 崎	270.3	275.8	287.7	295.7	82.1	83.0	85.3	85.7	152.5	160.9	170.6	178.6
熊 本	257.5	266.4	275.3	281.9	68.2	72.1	74.5	75.3	142.0	150.2	163.9	171.5
大 分	245.0	256.5	260.8	268.5	61.5	63.8	63.2	63.5	143.6	151.6	158.4	164.8
宮 崎	220.3	228.0	233.2	238.4	61.7	62.9	64.3	63.5	133.6	142.2	148.5	152.4
鹿 児 島	232.4	240.7	247.8	262.9	71.7	74.3	74.8	79.0	140.4	148.6	158.5	166.4
沖 縄	227.7	233.1	241.5	243.1	60.2	59.5	57.6	57.6	119.7	125.3	131.0	134.7

(医師・歯科医師・薬剤師調査)

第16表 従業地の都道府県別にみた人口10万対医療施設従事医師数, 主たる診療科(小児科・産婦人科・産科・外科)・専門性資格(小児科専門医・産婦人科専門医・外科の専門医)別

(単位:人)

平成28年12月31日現在

	小児科 ²⁾		産婦人科・産科 ³⁾		外科 ⁴⁾ (主たる診療科)	外科の専門医 ⁵⁾
	主たる診療科	小児科専門医	主たる診療科	産婦人科専門医		
全 国	107.3	85.9	43.6	43.2	22.1	17.4
北 海 道	106.5	88.2	38.3	38.3	20.9	16.8
青 森	91.7	73.8	37.6	40.2	20.3	15.0
岩 手	93.9	70.1	45.1	43.8	21.6	14.4
宮 城	99.6	79.3	42.9	44.3	24.6	19.1
秋 田	118.3	93.3	59.6	56.6	21.2	16.4
山 形	104.5	74.4	51.3	48.7	21.2	15.0
福 島	95.6	74.2	36.0	39.2	19.6	15.4
茨 城	78.7	59.3	38.8	35.7	18.3	13.9
栃 木	93.2	73.5	46.5	42.9	21.0	17.7
群 馬	118.6	96.0	39.9	43.8	22.3	17.1
埼 玉	81.9	63.8	28.9	30.7	14.4	12.4
千 葉	85.8	64.8	35.4	34.9	19.3	15.8
東 京	152.3	129.6	51.5	52.2	24.1	21.2
神 奈 川	97.7	77.8	38.8	38.2	15.7	14.2
新 潟	98.5	76.8	37.3	36.6	15.9	12.5
富 山	127.6	95.3	52.3	46.7	20.9	16.8
石 川	120.4	95.2	48.7	46.5	24.4	20.3
福 井	122.5	88.2	52.4	47.6	24.9	19.3
山 梨	122.8	101.0	50.0	50.0	22.3	18.2
長 野	110.6	92.8	41.7	38.5	22.2	16.3
岐 阜	94.7	68.4	43.8	40.3	17.9	13.5
静 岡	85.8	75.4	42.3	40.9	20.1	16.0
愛 知	88.8	70.7	41.9	37.9	18.4	14.1
三 重	90.0	69.3	46.0	39.8	20.4	16.5
滋 賀	110.9	88.6	39.2	42.2	20.2	15.4
京 都	140.7	112.5	47.4	47.0	33.0	25.6
大 阪	112.7	87.5	47.4	47.3	23.7	19.6
兵 庫	106.3	87.5	42.2	41.7	23.6	17.5
奈 良	95.2	70.5	42.1	42.1	19.6	16.9
和 歌 山	122.8	93.9	58.4	59.0	23.4	18.8
鳥 取	174.0	137.0	61.2	56.3	28.2	20.7
島 根	116.3	98.8	55.1	55.9	20.7	17.8
岡 山	124.7	99.2	49.3	46.5	29.6	21.2
広 島	98.1	84.7	43.1	40.3	28.3	20.4
山 口	105.4	79.0	48.0	43.7	27.4	18.2
徳 島	132.6	102.3	57.2	58.0	31.3	19.5
香 川	127.0	107.4	49.5	45.7	27.0	19.1
愛 媛	113.8	93.4	46.9	50.8	28.0	19.6
高 知	129.3	91.5	40.6	47.7	29.0	21.2
福 岡	120.1	99.3	45.1	46.8	28.9	21.9
佐 賀	107.8	93.0	41.5	42.1	25.1	17.8
長 崎	119.9	92.0	56.9	63.3	32.3	19.5
熊 本	108.8	72.4	43.8	46.4	25.0	18.4
大 分	115.2	90.3	42.1	45.8	26.6	21.8
宮 崎	87.8	62.8	49.5	45.5	25.7	18.3
鹿 児 島	85.9	75.5	48.3	49.0	25.1	18.8
沖 縄	95.6	70.2	50.3	48.4	19.8	16.2

(医師・歯科医師・薬剤師調査)

注1) 主たる診療科は、複数の診療科に従事している場合の主として従事する診療科と、1診療科のみに従事している場合の診療科である。

注2) 人口10万対比率は、「15歳未満人口」により算出した。

注3) 人口10万対比率は、「15～49歳女子人口」により算出した。

注4) 外科、呼吸器外科、心臓血管外科、乳腺外科、気管食道外科、消化器外科(胃腸外科)、肛門外科、小児外科をいう。

注5) 外科専門医、呼吸器外科専門医、心臓血管外科専門医、消化器外科専門医、小児外科専門医のいずれかを取得している医師をいう

(例:外科専門医と呼吸器外科専門医を取得している医師は1人として集計)。

第17表 全国の医師・歯科医師・薬剤師数の年次推移, 施設の種別・性別

各年12月31日現在

	医師数(人)					歯科医師数(人)					薬剤師数(人)					
	総数	(再掲) 病院 ¹⁾	(再掲) 診療所 ¹⁾	男	女	総数	(再掲) 病院 ¹⁾	(再掲) 診療所 ¹⁾	男	女	総数	(再掲) 薬局 ²⁾	(再掲) 病院	(再掲) 診療所	男	女
昭和43年(1968)	113,630	43,162	63,866	102,955	10,675	36,943	2,342	33,143	32,915	4,028	74,336	26,154	13,142	41,405	32,931	
44 ('69)	115,974	44,939	64,656	105,033	10,941	37,406	2,449	33,528	33,358	4,048	76,087	26,651	13,729	41,476	34,611	
45 ('70)	118,990	47,575	65,639	107,671	11,319	37,859	2,575	33,893	33,756	4,103	79,393	27,681	14,627	42,327	37,066	
46 ('71)	123,178	50,041	66,705	111,345	11,833	39,218	2,794	34,833	34,901	4,317	83,246	28,561	15,444	43,398	39,848	
47 ('72)	125,302	51,897	67,187	113,217	12,085	40,293	3,043	35,722	35,854	4,439	85,140	29,427	16,275	43,526	41,614	
48 ('73)	126,327	53,655	66,452	114,160	12,167	40,490	3,425	35,568	35,987	4,503	87,651	29,693	16,997	44,298	43,353	
49 ('74)	128,455	55,427	66,669	115,975	12,480	41,680	3,826	36,262	37,000	4,680	91,402	30,273	18,089	45,557	45,845	
50 ('75)	132,479	57,436	68,534	119,504	12,975	43,586	3,897	38,054	38,700	4,886	94,362	30,446	19,392	46,373	47,989	
51 ('76)	134,934	60,383	68,065	121,783	13,151	44,382	4,243	38,461	39,347	5,035	97,474	31,323	20,447	47,016	50,458	
52 ('77)	138,316	63,414	68,214	124,884	13,432	45,715	4,530	39,376	40,457	5,258	100,897	32,401	21,584	48,189	52,708	
53 ('78)	142,984	66,069	70,095	128,936	14,048	48,731	4,776	42,126	43,029	5,702	104,693	33,168	23,363	48,863	55,830	
54 ('79)	150,229	73,175	69,950	135,306	14,923	50,821	5,343	43,556	44,694	6,127	110,774	34,954	25,274	51,012	59,762	
55 ('80)	156,235	78,422	70,393	140,576	15,659	53,602	5,871	45,726	47,012	6,590	116,056	36,677	27,088	52,678	63,378	
56 ('81)	162,882	83,340	72,082	146,301	16,581	56,841	6,196	48,758	49,846	6,995	120,444	38,382	28,892	53,837	66,607	
57 ('82)	167,952	89,155	71,224	150,747	17,205	58,362	6,532	49,795	51,061	7,301	124,390	39,751	30,220	55,166	69,224	
59 ('84)	181,101	101,631	71,821	162,247	18,854	63,145	7,628	53,655	55,049	8,096	129,700	42,173	32,503	56,862	72,838	
61 ('86)	191,346	111,133	71,996	171,015	20,331	66,797	8,001	56,903	58,180	8,617	135,990	43,749	34,799	59,220	76,770	
63 ('88)	201,658	121,025	72,657	179,532	22,126	70,572	8,547	60,145	61,189	9,383	143,429	45,963	38,339	61,109	82,320	
平成2年('90)	211,797	128,765	75,032	187,538	24,259	74,028	8,819	63,268	63,822	10,206	150,627	48,811	41,214	62,901	87,726	
4 ('92)	219,704	135,845	75,653	193,589	26,115	77,416	9,537	66,091	66,501	10,915	162,021	52,226	43,416	67,089	94,932	
6 ('94)	230,519	143,412	77,441	201,244	29,275	81,055	10,214	68,877	69,048	12,007	176,871	60,866	45,553	72,461	104,410	
8 ('96)	240,908	148,199	82,098	208,649	32,259	85,518	10,723	72,680	72,252	13,266	194,300	69,870	48,984	79,069	115,231	
10 ('98)	248,611	153,100	83,833	213,603	35,008	88,061	11,543	74,126	73,669	14,392	205,953	81,220	49,039	82,950	123,003	
12 (2000)	255,792	154,588	88,613	218,940	36,852	90,857	11,526	76,884	75,671	15,186	217,477	94,760	48,150	86,357	131,120	
14 ('02)	262,687	159,131	90,443	221,548	41,139	92,874	11,674	78,825	76,549	16,325	229,744	106,892	47,536	90,827	138,917	
16 ('04)	270,371	163,683	92,985	225,743	44,628	95,197	11,638	81,058	77,301	17,896	241,369	116,303	48,094	94,794	146,575	
18 ('06)	277,927	168,327	95,213	229,998	47,929	97,198	12,269	82,324	78,254	18,944	252,533	125,254	48,964	98,802	153,731	
20 ('08)	286,699	174,266	97,631	234,702	51,997	99,426	12,061	84,613	79,305	20,121	267,751	135,716	50,336	104,578	163,173	
22 ('10)	295,049	180,966	99,465	239,152	55,897	101,576	12,438	86,285	80,119	21,457	276,517	145,603	52,013	108,068	168,449	
24 ('12)	303,268	188,306	100,544	243,627	59,641	102,551	12,547	87,112	80,256	22,295	280,052	153,012	52,704	109,264	170,788	
26 ('14)	311,205	194,961	101,884	247,701	63,504	103,972	12,141	88,824	80,544	23,428	288,151	161,198	48,980	5,899	112,494	
28 ('16)	319,480	202,302	102,457	251,987	67,493	104,533	12,385	89,166	80,189	24,344	301,323	172,142	52,145	5,899	116,826	

注:1) 病院・診療所にはそれぞれ開設者及び勤務者を含む。

2) 薬局には薬局の開設者及び薬局の勤務者を含む。

第18表 全国の医師・歯科医師・薬剤師数の年次推移、年齢階級、性別

各年12月31日現在

			医 師 数 (人)						
			平成16年 (2004)	18 (’06)	20 (’08)	22 (’10)	24 (’12)	26 (’14)	28 (’16)
総	数		270,371	277,927	286,699	295,049	303,268	311,205	319,480
	男		225,743	229,998	234,702	239,152	243,627	247,701	251,987
	女		44,628	47,929	51,997	55,897	59,641	63,504	67,493
29	歳	以	26,423	26,350	26,261	26,468	26,466	26,548	27,951
	男	下	17,088	16,919	16,752	16,964	17,060	17,298	18,281
	女		9,335	9,431	9,509	9,504	9,406	9,250	9,670
30	～	39	66,377	67,059	66,993	66,625	66,885	66,780	66,714
	男		51,454	50,609	49,028	47,456	46,774	45,890	45,677
	女		14,923	16,450	17,965	19,169	20,111	20,890	21,037
40	～	49	71,291	70,795	71,179	70,972	70,631	70,388	70,873
	男		61,610	60,386	59,495	57,884	56,232	54,617	53,350
	女		9,681	10,409	11,684	13,088	14,399	15,771	17,523
50	～	59	49,089	56,603	60,894	65,028	68,778	71,276	70,728
	男		44,076	50,706	54,056	57,314	59,867	61,184	59,871
	女		5,013	5,897	6,838	7,714	8,911	10,092	10,857
60	～	69	24,833	24,931	30,178	35,321	40,173	45,648	52,537
	男		22,807	22,694	27,341	31,930	36,268	41,065	47,113
	女		2,026	2,237	2,837	3,391	3,905	4,583	5,424
70	歳	以	32,358	32,189	31,194	30,635	30,335	30,565	30,677
	男	上	28,708	28,684	28,030	27,604	27,426	27,647	27,695
	女		3,650	3,505	3,164	3,031	2,909	2,918	2,982

			歯 科 医 師 数 (人)						
			平成16年 (2004)	18 (’06)	20 (’08)	22 (’10)	24 (’12)	26 (’14)	28 (’16)
総	数		95,197	97,198	99,426	101,576	102,551	103,972	104,533
	男		77,301	78,254	79,305	80,119	80,256	80,544	80,189
	女		17,896	18,944	20,121	21,457	22,295	23,428	24,344
29	歳	以	8,190	8,184	7,903	7,860	7,602	7,136	6,516
	男	下	4,810	4,861	4,683	4,570	4,400	4,025	3,604
	女		3,380	3,323	3,220	3,290	3,202	3,111	2,912
30	～	39	22,281	21,962	21,351	20,817	20,034	19,681	19,470
	男		16,770	16,011	14,929	14,114	13,315	12,914	12,597
	女		5,511	5,951	6,422	6,703	6,719	6,767	6,873
40	～	49	28,011	26,810	26,090	24,786	23,650	23,194	22,855
	男		23,441	22,162	21,231	19,725	18,369	17,401	16,602
	女		4,570	4,648	4,859	5,061	5,281	5,793	6,253
50	～	59	20,940	23,878	25,265	26,583	27,478	27,367	26,112
	男		18,281	20,672	21,591	22,510	23,053	22,804	21,479
	女		2,659	3,206	3,674	4,073	4,425	4,563	4,633
60	～	69	8,063	8,705	11,341	13,961	16,082	18,620	21,153
	男		7,378	7,936	10,309	12,551	14,290	16,288	18,338
	女		685	769	1,032	1,410	1,792	2,332	2,815
70	歳	以	7,712	7,659	7,476	7,569	7,705	7,974	8,427
	男	上	6,621	6,612	6,562	6,649	6,829	7,112	7,569
	女		1,091	1,047	914	920	876	862	858

			薬 剤 師 数 (人)						
			平成16年 (2004)	18 (’06)	20 (’08)	22 (’10)	24 (’12)	26 (’14)	28 (’16)
総	数		241,369	252,533	267,751	276,517	280,052	288,151	301,323
	男		94,794	98,802	104,578	108,068	109,264	112,494	116,826
	女		146,575	153,731	163,173	168,449	170,788	175,657	184,497
29	歳	以	47,969	47,864	50,214	48,498	41,004	38,763	39,494
	男	下	16,379	17,130	18,733	18,838	16,366	15,663	15,194
	女		31,590	30,734	31,481	29,660	24,638	23,100	24,300
30	～	39	63,419	66,646	68,068	69,741	71,782	73,470	76,714
	男		24,913	25,712	26,085	26,836	27,937	29,436	31,924
	女		38,506	40,934	41,983	42,905	43,845	44,034	44,790
40	～	49	58,491	59,150	61,662	63,477	66,292	68,511	71,949
	男		22,639	23,108	23,997	24,561	24,987	25,298	26,019
	女		35,852	36,042	37,665	38,916	41,305	43,213	45,930
50	～	59	41,827	47,608	51,277	54,558	57,451	59,849	60,514
	男		16,112	17,966	18,791	19,838	21,377	22,535	22,906
	女		25,715	29,642	32,486	34,720	36,074	37,314	37,608
60	～	69	17,654	18,624	23,424	27,319	30,413	33,998	38,409
	男		8,161	8,189	10,154	11,439	12,177	13,228	14,542
	女		9,493	10,435	13,270	15,880	18,236	20,770	23,867
70	歳	以	12,009	12,641	13,106	12,924	13,110	13,560	14,243
	男	上	6,590	6,697	6,818	6,556	6,420	6,334	6,241
	女		5,419	5,944	6,288	6,368	6,690	7,226	8,002

第19表 全国の医療施設従事医師・歯科医師数及び薬局・医療施設従事薬剤師数の
年次推移, 施設の種別、年齢階級、性別

	医師(病院の従事者)							医師(診療所の従事者)							各年12月31日現在	
	平成16年 (2004)	18 (’06)	20 (’08)	22 (’10)	24 (’12)	26 (’14)	28 (’16)	平成16年 (2004)	18 (’06)	20 (’08)	22 (’10)	24 (’12)	26 (’14)	28 (’16)		
総数	163,683	168,327	174,266	180,966	188,306	194,961	202,302	92,985	95,213	97,631	99,465	100,544	101,884	102,457		
男女	135,556	137,850	140,897	144,599	149,199	153,042	157,385	79,072	80,468	81,887	82,830	82,962	83,308	83,069		
29歳以下	28,127	30,477	33,369	36,367	39,107	41,919	44,917	13,913	14,745	15,744	16,635	17,582	18,576	19,388		
男女	25,605	25,695	25,738	26,014	25,947	26,133	27,544	355	301	223	199	279	218	181		
男女	16,576	16,506	16,441	16,678	16,764	17,050	18,013	230	195	137	120	160	136	115		
男女	9,029	9,189	9,297	9,336	9,183	9,083	9,531	125	106	86	79	119	82	66		
30～39	56,979	57,652	58,038	58,571	59,716	59,988	60,338	6,878	6,950	6,597	5,926	5,287	4,954	4,540		
男女	45,205	44,546	43,446	42,569	42,581	42,052	42,059	4,516	4,395	4,058	3,524	3,044	2,698	2,464		
男女	11,774	13,106	14,592	16,002	17,135	17,936	18,279	2,362	2,555	2,539	2,402	2,243	2,256	2,076		
40～49	44,474	44,563	45,290	46,256	47,220	48,155	49,092	23,725	23,138	22,754	21,808	20,749	19,725	19,252		
男女	39,770	39,300	39,229	39,171	39,124	38,837	38,438	19,368	18,637	17,890	16,597	15,254	14,096	13,288		
男女	4,704	5,263	6,061	7,085	8,096	9,318	10,654	4,357	4,501	4,864	5,211	5,495	5,629	5,964		
50～59	22,022	25,279	27,688	30,464	33,555	36,105	37,248	24,760	28,640	30,194	31,327	31,825	31,720	30,038		
男女	20,328	23,341	25,392	27,796	30,279	32,157	32,760	21,765	25,083	26,123	26,843	26,809	26,238	24,419		
男女	1,694	1,938	2,296	2,668	3,276	3,948	4,488	2,995	3,557	4,071	4,484	5,016	5,472	5,619		
60～69	8,500	8,832	10,938	12,941	14,769	16,982	20,050	14,734	14,436	17,350	20,276	23,111	26,150	29,580		
男女	8,019	8,275	10,236	12,081	13,780	15,798	18,591	13,336	12,914	15,419	17,988	20,466	23,055	25,999		
男女	481	557	702	860	989	1,184	1,459	1,398	1,522	1,931	2,288	2,645	3,095	3,581		
70歳以上	6,103	6,306	6,574	6,720	7,099	7,598	8,030	22,533	21,748	20,513	19,929	19,293	19,127	18,866		
男女	5,658	5,882	6,153	6,304	6,671	7,148	7,524	19,857	19,244	18,260	17,758	17,229	17,085	16,784		
男女	445	424	421	416	428	450	506	2,676	2,504	2,253	2,171	2,064	2,042	2,082		

	歯科医師(病院の従事者)							歯科医師(診療所の従事者)						
	平成16年 (2004)	18 (’06)	20 (’08)	22 (’10)	24 (’12)	26 (’14)	28 (’16)	平成16年 (2004)	18 (’06)	20 (’08)	22 (’10)	24 (’12)	26 (’14)	28 (’16)
総数	11,638	12,269	12,061	12,438	12,547	12,141	12,385	81,058	82,324	84,613	86,285	87,112	88,824	89,166
男女	8,201	8,525	8,272	8,419	8,366	8,030	8,113	67,351	67,876	69,119	69,749	69,901	70,500	70,047
29歳以下	3,437	3,744	3,789	4,019	4,181	4,111	4,272	13,707	14,448	15,494	16,536	17,211	18,324	19,119
男女	4,414	4,775	4,527	4,578	4,409	3,953	3,815	3,484	3,187	3,128	3,079	3,051	3,029	2,599
男女	2,427	2,701	2,560	2,578	2,437	2,162	2,032	2,217	2,018	1,974	1,875	1,883	1,779	1,522
男女	1,987	2,074	1,967	2,000	1,972	1,791	1,783	1,267	1,169	1,154	1,204	1,168	1,250	1,077
30～39	3,936	4,113	3,968	4,114	4,291	4,224	4,428	17,809	17,242	16,811	16,090	15,194	14,870	14,468
男女	2,885	2,868	2,624	2,662	2,736	2,667	2,791	13,583	12,791	11,988	11,120	10,291	9,960	9,508
男女	1,051	1,245	1,344	1,452	1,555	1,557	1,637	4,226	4,451	4,823	4,970	4,903	4,910	4,960
40～49	2,024	1,993	1,963	1,887	1,867	1,901	1,977	25,521	24,326	23,559	22,340	21,205	20,730	20,310
男女	1,749	1,710	1,654	1,524	1,439	1,389	1,395	21,353	20,119	19,211	17,841	16,565	15,685	14,872
男女	275	283	309	363	428	512	582	4,168	4,207	4,348	4,499	4,640	5,045	5,438
50～59	986	1,094	1,226	1,375	1,462	1,487	1,493	19,621	22,410	23,620	24,730	25,465	25,309	24,049
男女	878	972	1,085	1,216	1,286	1,287	1,278	17,154	19,419	20,190	20,956	21,378	21,104	19,802
男女	108	122	141	159	176	200	215	2,467	2,991	3,430	3,774	4,087	4,205	4,247
60～69	245	261	346	452	488	540	622	7,637	8,238	10,755	13,197	15,214	17,619	20,027
男女	231	244	320	410	439	489	569	6,999	7,516	9,794	11,888	13,550	15,448	17,376
男女	14	17	26	42	49	51	53	638	722	961	1,309	1,664	2,171	2,651
70歳以上	33	33	31	32	30	36	50	6,986	6,921	6,740	6,849	6,983	7,267	7,713
男女	31	30	29	29	29	36	48	6,045	6,013	5,962	6,069	6,234	6,524	6,967
男女	2	3	2	3	1	-	2	941	908	778	780	749	743	746

	薬剤師(薬局の従事者)							薬剤師(医療施設の従事者)						
	平成16年 (2004)	18 (’06)	20 (’08)	22 (’10)	24 (’12)	26 (’14)	28 (’16)	平成16年 (2004)	18 (’06)	20 (’08)	22 (’10)	24 (’12)	26 (’14)	28 (’16)
総数	116,303	125,254	135,716	145,603	153,012	161,198	172,142	48,094	48,964	50,336	52,013	52,704	54,879	58,044
男女	37,864	40,758	44,308	47,712	50,426	53,688	57,891	16,065	16,601	17,120	17,936	18,518	19,524	20,541
29歳以下	78,439	84,496	91,408	97,891	102,586	107,510	114,251	32,029	32,363	33,216	34,077	34,186	35,355	37,503
男女	20,547	20,318	21,225	22,212	20,030	19,233	20,009	11,875	12,012	12,587	12,530	11,639	12,085	13,169
男女	6,055	6,510	7,085	7,864	7,536	7,493	7,712	3,214	3,407	3,690	3,950	3,966	4,243	4,402
男女	14,492	13,808	14,140	14,348	12,494	11,740	12,297	8,661	8,605	8,897	8,580	7,673	7,842	8,767
30～39	29,176	32,768	35,103	37,151	39,152	40,417	42,761	12,350	12,666	12,944	13,775	14,601	15,291	16,019
男女	9,597	10,859	11,858	12,809	13,694	14,710	16,309	4,483	4,614	4,769	5,024	5,409	5,825	6,378
男女	19,579	21,909	23,245	24,342	25,458	25,707	26,452	7,867	8,052	8,175	8,751	9,192	9,466	9,641
40～49	29,729	30,612	32,317	34,138	37,033	39,726	42,830	11,851	11,061	10,413	10,320	10,585	11,012	11,885
男女	8,090	8,362	8,860	9,420	10,343	11,271	12,370	4,386	4,126	3,823	3,750	3,804	3,898	4,109
男女	21,639	22,250	23,457	24,718	26,690	28,455	30,460	7,465	6,935	6,590	6,570	6,781	7,114	7,776
50～59	21,443	25,083	27,659	30,043	32,194	34,023	34,829	8,806	9,829	10,320	10,665	10,579	10,439	10,079
男女	6,251	7,114	7,582	8,090	8,762	9,299	9,611	3,140	3,568	3,744	3,871	3,809	3,750	3,583
男女	15,192	17,969	20,077	21,953	23,432	24,724	25,218	5,666	6,261	6,576	6,794	6,770	6,689	6,496
60～69	9,321	10,212	12,977	15,657	17,872	20,502	23,744	2,243	2,298	2,908	3,505	4,061	4,757	5,484
男女	4,333	4,347	5,338	6,083	6,601	7,271	8,182	553	594	783	1,025	1,213	1,521	1,744
男女	4,988	5,865	7,639	9,574	11,271	13,231	15,562	1,690	1,704	2,125	2,480	2,848	3,236	3,740
70歳以上	6,087	6,261	6,435	6,402	6,731	7,297	7,969	969	1,098	1,164	1,218	1,239	1,295	1,408
男女	3,538	3,566	3,585	3,446	3,490	3,644	3,707	289	292	311	316	317	287	325
男女	2,549	2,695	2,850	2,956	3,241	3,653	4,262	680	806	853	902	922	1,008	1,083

第20表 全国の医療施設従事医師数、主たる診療科、施設の種別、性別

(単位:人)

平成28年12月31日現在

		医療施設に従事する医師数(人)								
		総数			病院			診療所		
		総数	男	女	総数	男	女	総数	男	女
	総数	304,759	240,454	64,305	202,302	157,385	44,917	102,457	83,069	19,388
1	内科	60,855	50,865	9,990	21,981	17,640	4,341	38,874	33,225	5,649
2	呼吸器内科	5,987	4,749	1,238	5,407	4,243	1,164	580	506	74
3	循環器内科	12,456	11,005	1,451	10,489	9,212	1,277	1,967	1,793	174
4	消化器内科(胃腸内科)	14,236	12,109	2,127	10,847	9,065	1,782	3,389	3,044	345
5	腎臓内科	4,516	3,232	1,284	3,689	2,619	1,070	827	613	214
6	神経内科	4,922	3,809	1,113	4,446	3,431	1,015	476	378	98
7	糖尿病内科(代謝内科)	4,889	3,189	1,700	4,040	2,592	1,448	849	597	252
8	血液内科	2,650	2,050	600	2,631	2,036	595	19	14	5
9	皮膚科	9,102	4,780	4,322	3,691	1,688	2,003	5,411	3,092	2,319
10	アレルギー科	162	126	36	95	73	22	67	53	14
11	リウマチ科	1,613	1,234	379	1,419	1,077	342	194	157	37
12	感染症内科	492	409	83	473	393	80	19	16	3
13	小児科	16,937	11,126	5,811	10,355	6,672	3,683	6,582	4,454	2,128
14	精神科	15,609	12,073	3,536	11,747	9,082	2,665	3,862	2,991	871
15	心療内科	910	702	208	264	191	73	646	511	135
16	外科	14,423	13,584	839	11,293	10,528	765	3,130	3,056	74
17	呼吸器外科	1,880	1,740	140	1,867	1,727	140	13	13	-
18	心臓血管外科	3,137	2,945	192	3,046	2,857	189	91	88	3
19	乳腺外科	1,868	1,131	737	1,537	897	640	331	234	97
20	気管食道外科	84	82	2	83	81	2	1	1	-
21	消化器外科(胃腸外科)	5,375	5,040	335	5,117	4,792	325	258	248	10
22	泌尿器科	7,062	6,656	406	5,154	4,794	360	1,908	1,862	46
23	肛門外科	443	405	38	170	150	20	273	255	18
24	脳神経外科	7,360	6,957	403	6,232	5,861	371	1,128	1,096	32
25	整形外科	21,293	20,252	1,041	13,497	12,711	786	7,796	7,541	255
26	形成外科	2,593	1,814	779	2,079	1,430	649	514	384	130
27	美容外科	522	411	111	9	7	2	513	404	109
28	眼科	13,144	8,116	5,028	4,749	2,776	1,973	8,395	5,340	3,055
29	耳鼻いんこう科	9,272	7,297	1,975	3,839	2,860	979	5,433	4,437	996
30	小児外科	802	648	154	777	628	149	25	20	5
31	産婦人科	10,854	6,970	3,884	6,656	3,798	2,858	4,198	3,172	1,026
32	産科	495	321	174	394	233	161	101	88	13
33	婦人科	1,805	1,182	623	762	503	259	1,043	679	364
34	リハビリテーション科	2,484	1,922	562	2,326	1,807	519	158	115	43
35	放射線科	6,587	4,964	1,623	6,137	4,648	1,489	450	316	134
36	麻酔科	9,162	5,610	3,552	8,604	5,199	3,405	558	411	147
37	病理診断科	1,893	1,383	510	1,863	1,357	506	30	26	4
38	臨床検査科	613	488	125	607	484	123	6	4	2
39	救急科	3,244	2,836	408	3,226	2,818	408	18	18	-
40	臨床研修医	16,701	11,293	5,408	16,697	11,291	5,406	4	2	2
41	全科	252	224	28	136	117	19	116	107	9
42	その他	3,998	3,026	972	3,059	2,381	678	939	645	294
43	主たる診療科不詳	989	848	141	294	251	43	695	597	98
44	診療科不詳	1,088	851	237	518	385	133	570	466	104

注) 複数の診療科に従事している場合の主として従事する診療科と、1診療科のみに従事している場合の診療科である。

(医師・歯科医師・薬剤師調査)

第21表 全国の医療施設従事医師数の年次推移, 主たる診療科別

(単位:人)

各年12月31日現在

	医 師 数 (人)									
	平成10年 (1998)	12 (2000)	14 (’02)	16 (’04)	18 (’06)	20 (’08)	22 (’10)	24 (’12)	26 (’14)	28 (’16)
医療施設の従事者	236,933	243,201	249,574	256,668	263,540	271,897	280,431	288,850	296,845	304,759
内科	72,702	74,539	74,704	73,670	70,470	62,845	61,878	61,177	61,317	60,855
腎臓内科	2,597	3,085	3,493	3,929	4,516
糖尿病内科(代謝内科)	2,954	3,488	3,967	4,446	4,889
血液内科	1,867	2,118	2,353	2,534	2,650
呼吸器科	2,898	3,018	3,207	3,655	3,966
呼吸器内科	4,578	4,944	5,337	5,555	5,987
循環器科	7,445	7,685	8,381	9,009	9,416
循環器内科	10,144	10,829	11,541	11,992	12,456
消化器科(胃腸科)	9,038	9,142	9,655	10,352	10,762
消化器内科(胃腸内科)	11,187	12,188	13,080	13,805	14,236
神経内科	2,923	3,038	3,242	3,458	3,443	3,890	4,094	4,361	4,657	4,922
皮膚科	7,072	7,360	7,628	7,780	7,845	8,214	8,470	8,686	8,850	9,102
アレルギー科	196	202	186	207	184	177	209	203	185	162
リウマチ科	429	457	536	640	760	913	1,058	1,228	1,422	1,613
性病科	18	22	29	22	26
感染症内科	353	303	367	443	492
小児科	13,989	14,156	14,481	14,677	14,700	15,236	15,870	16,340	16,758	16,937
精神科	10,586	11,063	11,790	12,151	12,474	13,534	14,201	14,733	15,187	15,609
神経科	495	522	428	450	355
心療内科	433	480	635	752	841	883	856	847	903	910
外科	24,861	24,444	23,868	23,240	21,574	16,865	16,704	16,083	15,383	14,423
乳腺外科	913	1,266	1,466	1,622	1,868
消化器外科(胃腸外科)	4,224	4,369	4,760	4,934	5,375
こう門科	365	357	352	393	373
肛門外科	439	417	428	432	443
気管食道科	18	14	17	40	22
気管食道外科	91	62	69	79	84
呼吸器外科	818	899	1,033	1,110	1,255	1,445	1,527	1,655	1,772	1,880
心臓血管外科	2,243	2,409	2,513	2,632	2,585	2,889	2,812	2,893	3,048	3,137
脳神経外科	5,871	6,050	6,241	6,287	6,241	6,398	6,695	6,976	7,147	7,360
小児外科	566	609	613	682	661	659	663	701	773	802
整形外科	17,229	17,952	18,572	18,771	18,870	19,273	19,975	20,480	20,996	21,293
形成外科	1,399	1,551	1,650	1,765	1,909	2,109	2,135	2,257	2,377	2,593
美容外科	167	212	290	342	394	411	427	444	497	522
眼科	11,408	12,060	12,448	12,452	12,362	12,627	12,797	12,835	12,938	13,144
耳鼻いんこう科	8,954	9,153	9,174	9,076	8,909	8,936	9,032	9,087	9,211	9,272
泌尿器科	5,452	5,726	5,941	6,032	6,133	6,324	6,514	6,754	6,837	7,062
産婦人科	10,916	10,585	10,618	10,163	9,592	10,012	10,227	10,412	10,575	10,854
産科	353	474	416	431	482	377	425	456	510	495
婦人科	1,188	1,361	1,366	1,562	1,709	1,572	1,717	1,840	1,803	1,805
リハビリテーション科	1,125	1,273	1,456	1,696	1,855	1,916	1,909	2,090	2,301	2,484
放射線科	4,445	4,507	4,710	4,780	4,883	5,187	5,597	5,938	6,169	6,587
麻酔科	5,585	5,751	6,087	6,397	6,209	7,067	7,721	8,140	8,625	9,162
病理診断科 ¹⁾	1,297	1,374	1,515	1,605	1,766	1,893
臨床検査科	389	480	530	555	613
救急科 ¹⁾	1,698	1,945	2,267	2,600	3,011	3,244
臨床研修医 ²⁾	.	.	.	…	14,402	14,546	14,552	15,018	15,340	16,701
全科	522	744	961	3,883	301	256	249	284	179	252
その他	3,898	4,143	4,421	6,640	3,148	2,642	3,473	3,954	4,640	3,998
主たる診療科不詳	1,070	1,044	1,356	1,207	1,212	1,069	919	949	917	989
不詳	256	199	569	264	222	570	394	433	425	1,088

(医師・歯科医師・薬剤師調査)

注: 診療科別医師数の年次推移については、標榜診療科名の改正の影響等により、単純な比較が難しい場合がある。

複数の診療科に従事している場合の主として従事する診療科と、1診療科のみに従事している場合の診療科である。

1) 平成18年から「病理」「救命救急」を追加し、平成20年から標榜診療科名の改正により「病理診断科」「救急科」として把握している。

2) 平成18年から「研修医」を追加し、平成20年から「臨床研修医」として把握している。

第22表 全国の医療施設従事医師数の年次推移, 診療科 (複数回答) 別

(単位:人)

各年12月31日現在

	医 師 数 (人)									
	平成10年 (1998)	12 (2000)	14 (’02)	16 (’04)	18 (’06)	20 (’08)	22 (’10)	24 (’12)	26 (’14)	28 (’16)
医療施設の従事者	236,933	243,201	249,574	256,668	263,540	271,897	280,431	288,850	296,845	304,759
内科	96,513	98,457	99,196	98,232	95,379	86,992	88,155	87,773	89,234	87,761
腎臓内科	3,931	4,704	5,257	5,847	6,850
糖尿病内科(代謝内科)	5,327	6,643	7,289	7,970	9,003
血液内科	2,430	2,793	3,004	3,227	3,456
呼吸器科	11,038	11,683	12,059	12,500	12,605
呼吸器内科	12,547	13,185	13,158	13,499	13,405
循環器科	19,242	20,455	21,349	21,813	22,299
循環器内科	21,755	22,442	22,700	23,319	22,674
消化器科(胃腸科)	29,348	30,842	31,352	31,848	31,898
消化器内科(胃腸内科)	28,712	29,642	29,928	30,738	29,478
神経内科	5,121	5,581	5,726	6,075	6,054	6,646	6,956	7,055	7,493	7,617
皮膚科	14,417	14,827	14,929	14,866	14,716	14,546	14,892	14,623	14,644	14,142
アレルギー科	3,042	3,947	4,688	5,303	5,981	6,224	6,826	6,851	7,289	6,454
リウマチ科	3,675	4,320	4,732	5,063	5,341	5,611	6,136	6,244	6,587	6,186
性病科	735	702	683	620	586
感染症内科	833	847	924	1,008	1,326
小児科	34,064	33,580	32,706	32,151	31,009	30,009	30,344	29,855	29,878	27,761
精神科	11,843	12,363	13,172	13,609	13,971	14,977	15,599	16,136	16,780	17,077
神経科	6,916	6,962	6,734	6,827	6,537
心療内科	2,039	2,663	3,162	3,821	4,296	5,158	5,600	5,707	6,079	5,617
外科	35,202	35,309	34,810	34,055	32,448	28,717	28,918	28,165	27,738	25,673
乳腺外科	1,979	2,625	2,810	2,973	3,422
消化器外科(胃腸外科)	7,317	7,730	8,088	8,253	8,728
こう門科	4,727	4,854	4,859	4,940	4,849
肛門外科	4,510	4,689	4,473	4,501	4,352
気管食道科	1,618	1,578	1,614	1,541	1,427
気管食道外科	1,077	1,078	965	977	931
呼吸器外科	1,437	1,491	1,629	1,563	1,642	1,986	2,058	2,166	2,224	2,367
心臓血管外科	2,638	2,819	2,937	3,013	2,967	3,372	3,230	3,321	3,466	3,590
脳神経外科	6,523	6,767	6,978	6,996	6,943	7,142	7,385	7,652	7,819	8,027
小児外科	1,109	1,095	1,197	1,146	1,135	1,094	1,160	1,143	1,212	1,219
整形外科	23,536	24,202	24,661	24,595	24,413	24,085	24,679	24,917	25,256	25,106
形成外科	2,328	2,582	2,856	2,961	3,188	3,331	3,319	3,434	3,512	3,577
美容外科	400	487	610	715	838	871	923	986	1,039	1,020
眼科	11,751	12,415	12,797	12,778	12,671	12,960	13,034	13,030	13,147	13,357
耳鼻いんこう科	9,432	9,615	9,682	9,499	9,290	9,286	9,315	9,343	9,446	9,536
泌尿器科	8,387	8,460	8,710	8,562	8,536	8,308	8,329	8,487	8,490	8,490
産婦人科	11,478	11,177	11,041	10,555	9,919	10,310	10,462	10,655	10,785	11,042
産科	645	767	717	727	832	590	699	784	805	721
婦人科	2,302	2,511	2,522	2,633	2,719	2,339	2,456	2,552	2,569	2,376
リハビリテーション科	13,758	15,356	16,456	16,883	17,202	16,520	16,604	16,718	17,119	14,815
放射線科	11,104	10,831	10,556	10,135	9,737	9,310	9,585	9,373	9,503	9,263
麻酔科	8,139	8,427	8,819	8,981	8,679	9,344	10,048	10,238	10,819	10,998
病理診断科 ¹⁾	1,364	1,454	1,615	1,706	1,867	1,991
臨床検査科	576	735	750	764	842
救急科 ¹⁾	2,175	2,490	3,070	3,382	3,801	4,172
臨床研修医 ²⁾	.	.	.	…	14,556	14,660	14,646	15,018	15,340	16,701
全科	522	744	961	3,883	301	256	249	284	179	252
その他	4,708	5,070	5,252	7,703	4,054	3,886	5,072	5,284	6,151	5,588
不詳	256	199	569	264	222	570	394	433	425	1,088

(医師・歯科医師・薬剤師調査)

注: 診療科別医師数の年次推移については、標榜診療科名の改正の影響等により、単純な比較が難しい場合がある。

2つ以上の診療科に従事している場合、各々の科に重複計上している。

1) 平成18年から「病理」「救命救急」を追加し、平成20年から標榜診療科名の改正により「病理診断科」「救急科」として把握している。

2) 平成18年から「研修医」を追加し、平成20年から「臨床研修医」として把握している。