

教育長報告

1 報告事項

東日本大震災における教育委員会の対応状況について

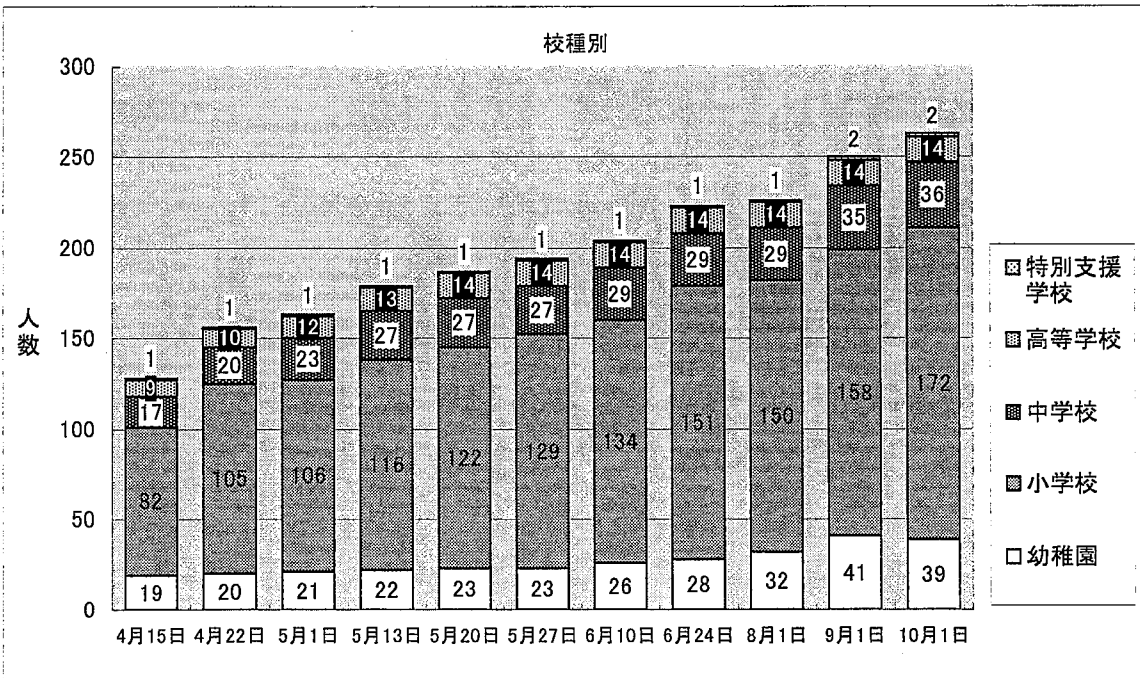
2 事項の説明

東日本大震災における教育委員会の対応状況は下記のとおりである。

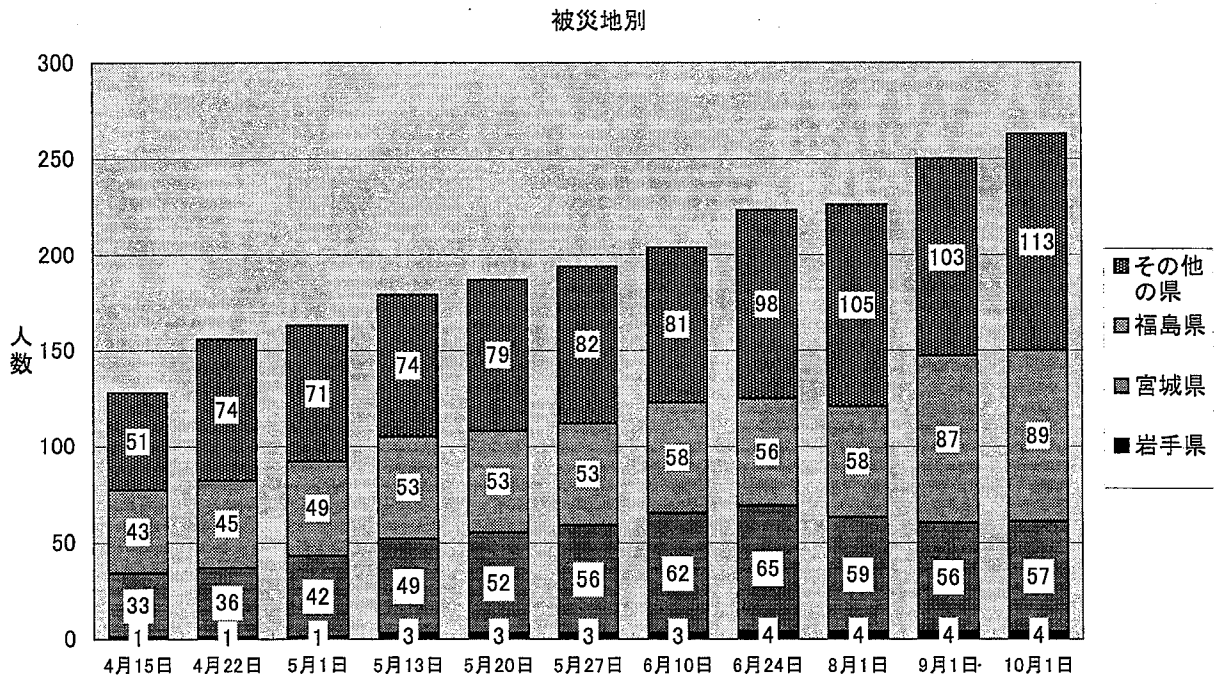
項目	9/1現在	10/1現在
沖縄県支援対策本部ワーキングチームへ派遣	1名 (兼務発令)	1名 (兼務発令)
一般受入	なし	なし
公立学校幼児児童生徒の受入	被災地3県(岩手県・宮城県・福島県) 幼稚園 20名 小学校 87名 中学校 27名 県立高校 11名 特別支援学校 2名 合計147名 ○転入受け入れ内訳は、 幼小中学校134名 国頭地区 11名(幼2名、小 7名、中2名) 中頭地区 33名(幼6名、小19名、中8名) 那覇地区 62名(幼11名、小44名、中7名) 島尻地区 20名(幼1名、小11名、中8名) 宮古地区 2名(幼0名、小2名、中0名) 八重山地区 6名(幼0名、小4名、中2名) 高校生11名(首里2、陽明1、豊見城南1、 那覇2、読谷1、小祿1、西原2、美里1) 特別支援学校2名(美咲特支高等部1、 名護特支小学部1)	被災地3県(岩手県・宮城県・福島県) 幼稚園 17名 小学校 94名 中学校 26名 県立高校 11名 特別支援学校 2名 合計150名 ○転入受け入れ内訳は、 幼小中学校137名 国頭地区 11名(幼 2名、小 7名、中2名) 中頭地区 33名(幼 5名、小20名、中8名) 那覇地区 67名(幼10名、小50名、中7名) 島尻地区 19名(幼 0名、小11名、中8名) 宮古地区 2名(幼 0名、小 2名、中0名) 八重山地区 5名(幼 0名、小 4名、中2名) 高校生11名(首里2、陽明1、豊見城南1、 那覇2、読谷1、小祿1、西原2、美里1) 特別支援学校2名(美咲特支高等部1、 名護特支小学部1)
	○被災地3県以外からの転入受け入れ状況は、 合計103名 幼小中学校100名 国頭地区 9名(幼 2名、小 5名、中2名) 中頭地区 14名(幼 3名、小11名、中0名) 那覇地区 65名(幼14名、小46名、中5名) 島尻地区 10名(幼 1名、小 8名、中1名) 宮古地区 0名(幼 0名、小 0名、中0名) 八重山地区 2名(幼 1名、小 1名、中0名) 県立高校3名(首里東1、泊1、那覇国際1)	○被災地3県以外からの転入受け入れ状況は、 合計113名 幼小中学校110名 国頭地区 11名(幼 2名、小 7名、中2名) 中頭地区 15名(幼 3名、小12名、中0名) 那覇地区 70名(幼15名、小50名、中5名) 島尻地区 11名(幼 1名、小 8名、中2名) 宮古地区 0名(幼 0名、小 0名、中0名) 八重山地区 3名(幼 1名、小 1名、中1名) 県立高校3名(首里東1、泊1、那覇国際2)

※県教育委員会HPにて「平成23年東日本大震災における被災地域児童生徒の受入れについて」掲載中。

東日本大震災 幼児児童生徒学校受入状況推移



日付	4月15日	4月22日	5月1日	5月13日	5月20日	5月27日	6月10日	6月24日	8月1日	9月1日	10月1日
特別支援学校	1	1	1	1	1	1	1	1	1	2	2
高等学校	9	10	12	13	14	14	14	14	14	14	14
中学校	17	20	23	27	27	27	29	29	29	29	36
小学校	82	105	106	116	122	129	134	151	150	158	172
幼稚園	19	20	21	22	23	23	26	28	32	41	39
合計	128	156	163	179	187	194	204	223	226	250	263



日付	4月15日	4月22日	5月1日	5月13日	5月20日	5月27日	6月10日	6月24日	8月1日	9月1日	10月1日
その他の県	51	74	71	74	79	82	81	98	105	103	113
福島県	43	45	49	53	53	53	58	56	58	87	89
宮城県	33	36	42	49	52	56	62	65	59	56	57
岩手県	1	1	1	3	3	3	3	4	4	4	4
合計	128	156	163	179	187	194	204	223	226	250	263