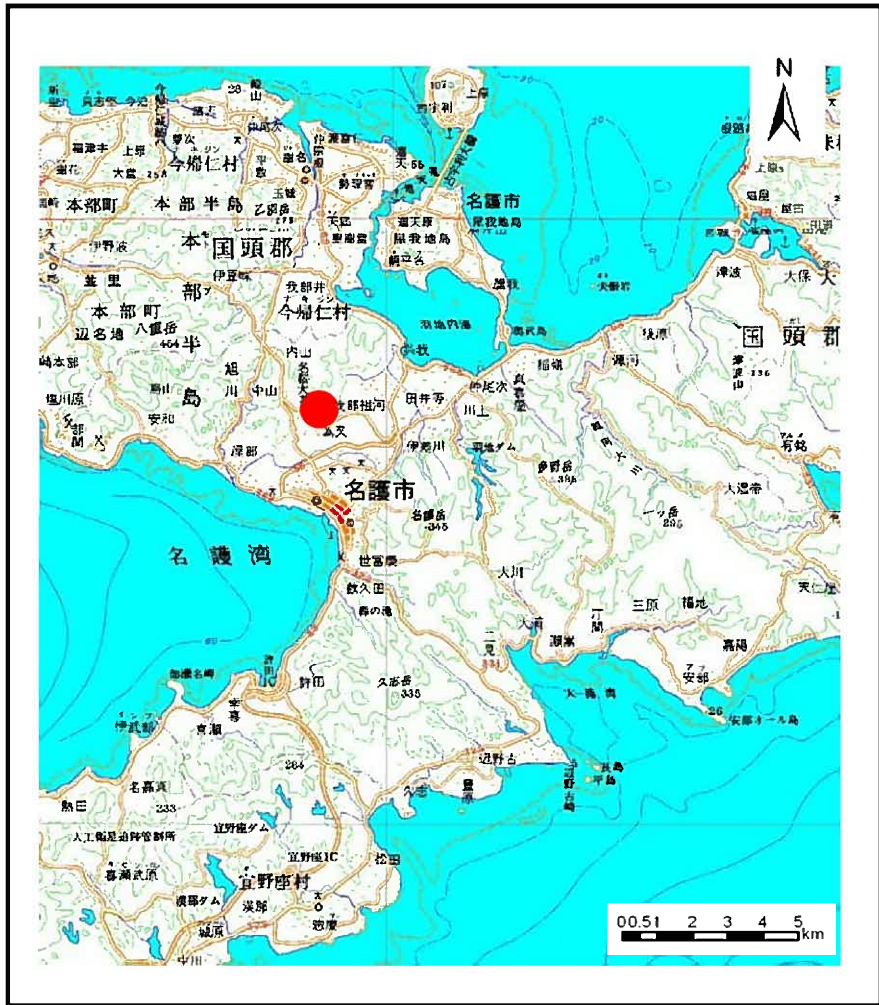
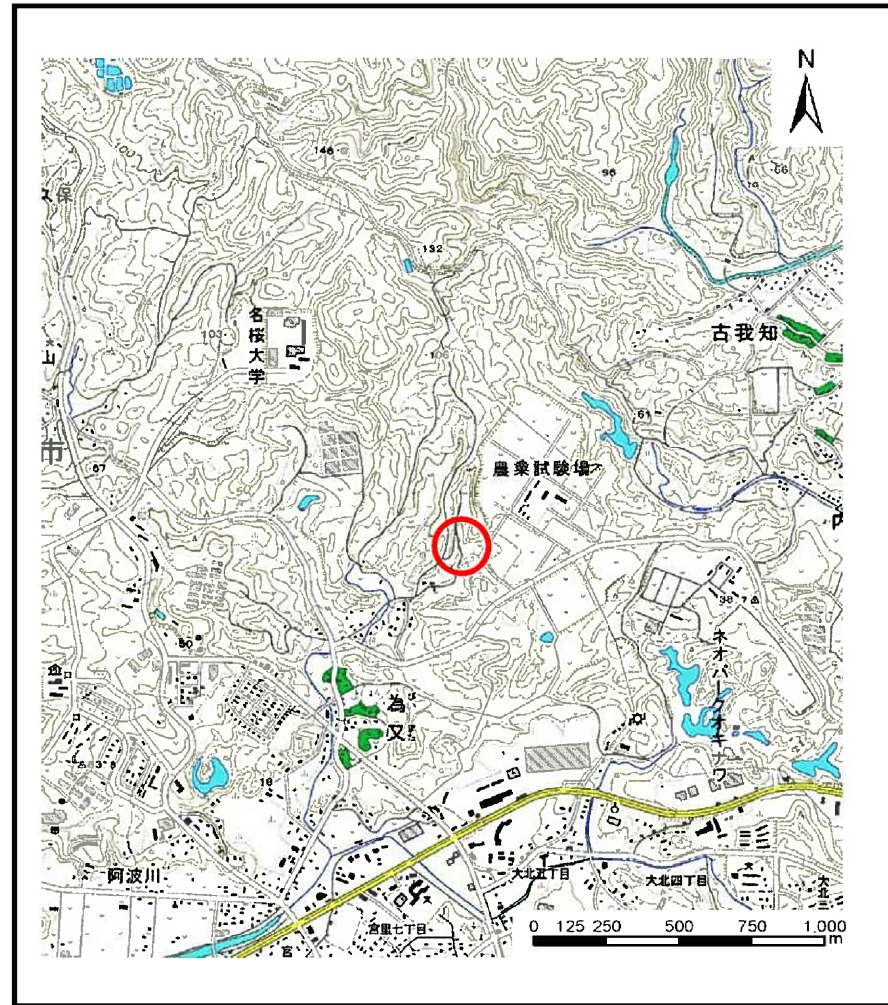


# 土砂災害警戒区域の指定の公示に係る図書（その1）



(1/200,000)

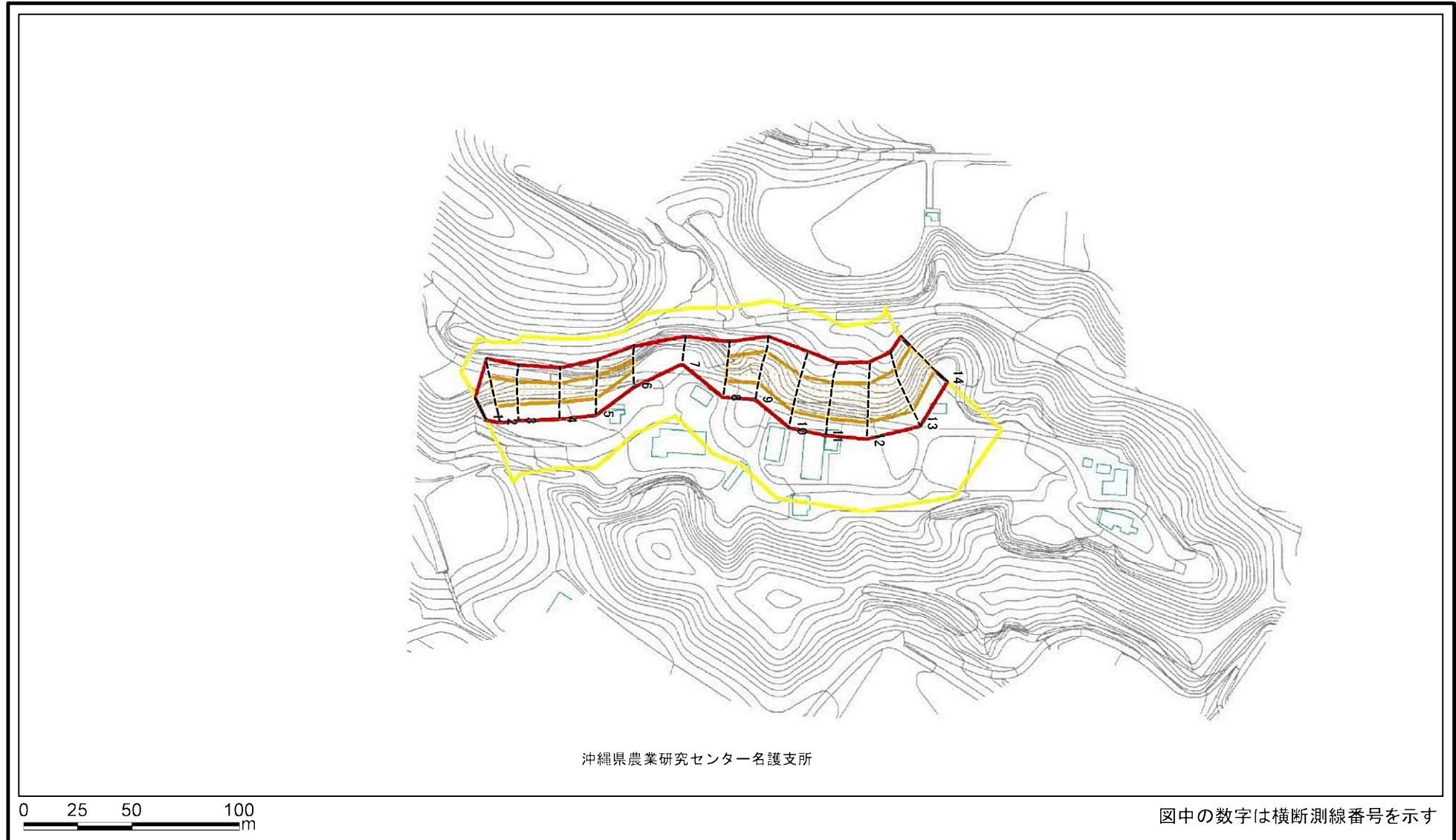


(1/25,000)

様式-1 (急)  
土砂災害特別警戒区域 位置図

自然現象の種類	急傾斜の崩壊
箇所番号	Ⅱ-87
箇所名	名護(8)-1
所在地	名護市字為又、字名護

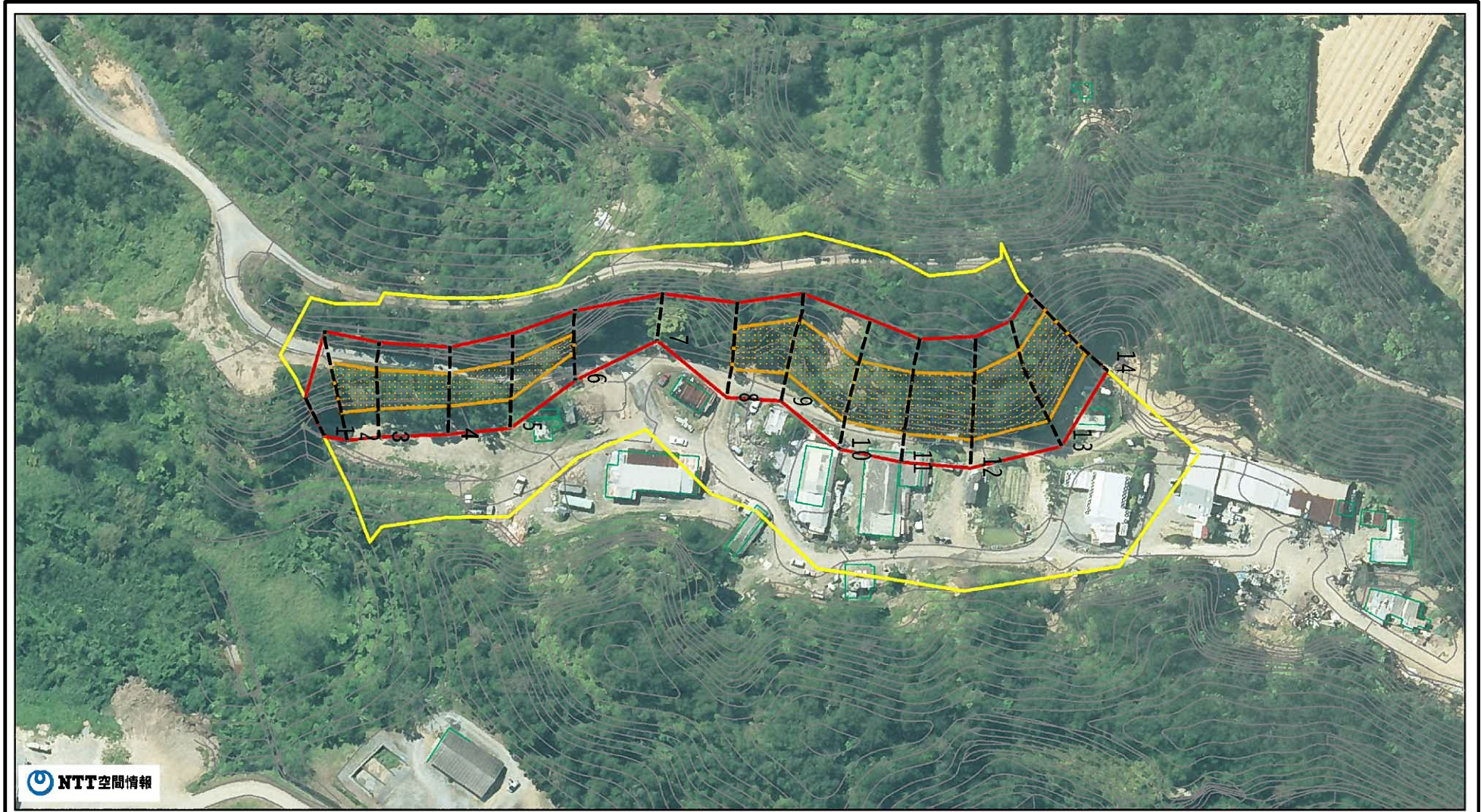
# 土砂災害警戒区域等の指定の公示に係る図書(その2)



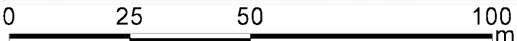
<b>様式-2(急)</b> <b>土砂災害警戒区域・土砂災害特別警戒区域</b> <b>区域図(その1)</b>	土砂災害防止法施行令第二条の基準に該当する区域		 縮尺 1:2,500	自然現象の種類	急傾斜地の崩壊	箇所番号	II-87
	土砂災害防止法施行令第三条の基準に該当する区域	  		告示番号	沖繩県告示第145号	箇所名	名護(8)-1
	それ以外の区域			告示年月日	令和5年3月17日	所在地	名護市字為又、字名護



# 土砂災害警戒区域等の指定の公示に係る図書(その2-1)



NTT空間情報



図中の数字は横断測線番号を示す

様式-2-1(急)  
土砂災害警戒区域・土砂災害特別警戒区域  
区域図(その2)

土砂災害防止法施行令第二条の基準に該当する区域	
土砂災害防止法施行令第三条の基準に該当する区域	
土砂等の(移動)高さが1m以下の場合、土砂等の移動による力が100kN/mを超える区域	
土砂等の堆積の高さが3mを超える区域	
それ以外の区域	

+

縮尺  
1:1,500

自然現象の種類	急傾斜地の崩壊
告示番号	沖縄県告示第145号
告示年月日	令和5年3月17日

箇所番号	II-87
箇所名	名護(8)-1
所在地	名護市字為又、字名護