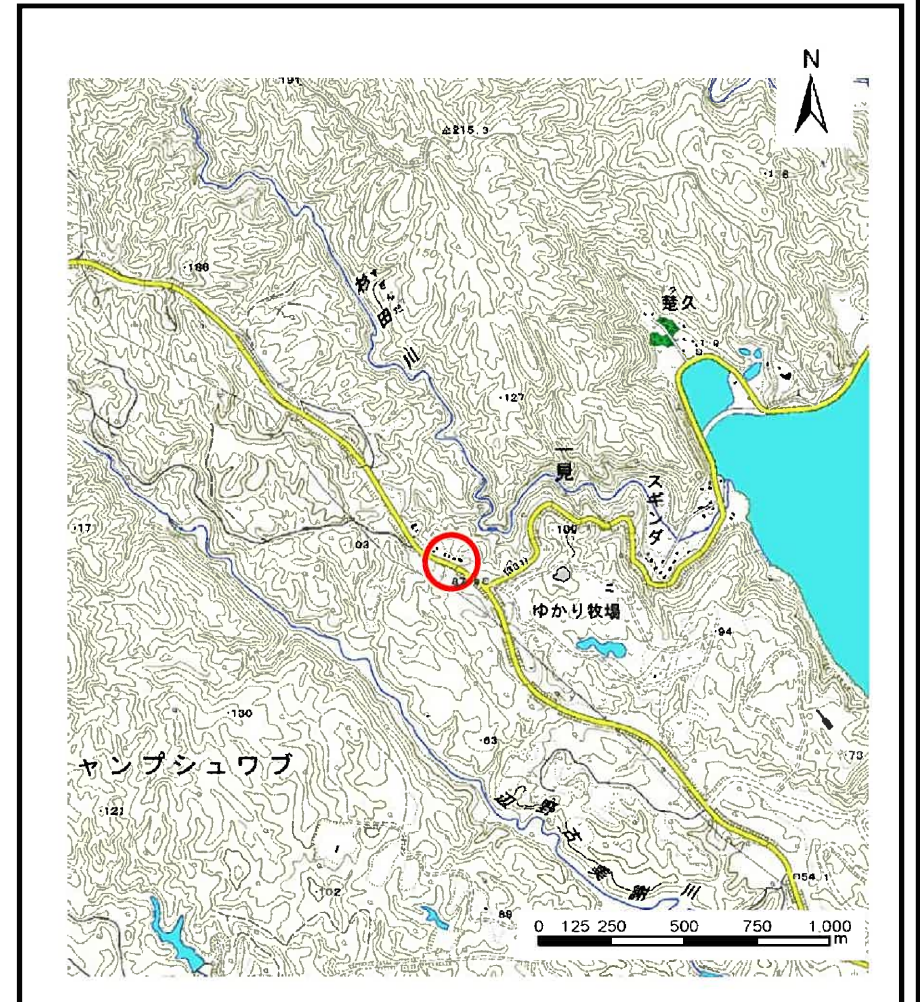


土砂災害警戒区域の指定の公示に係る図書（その1）



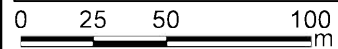
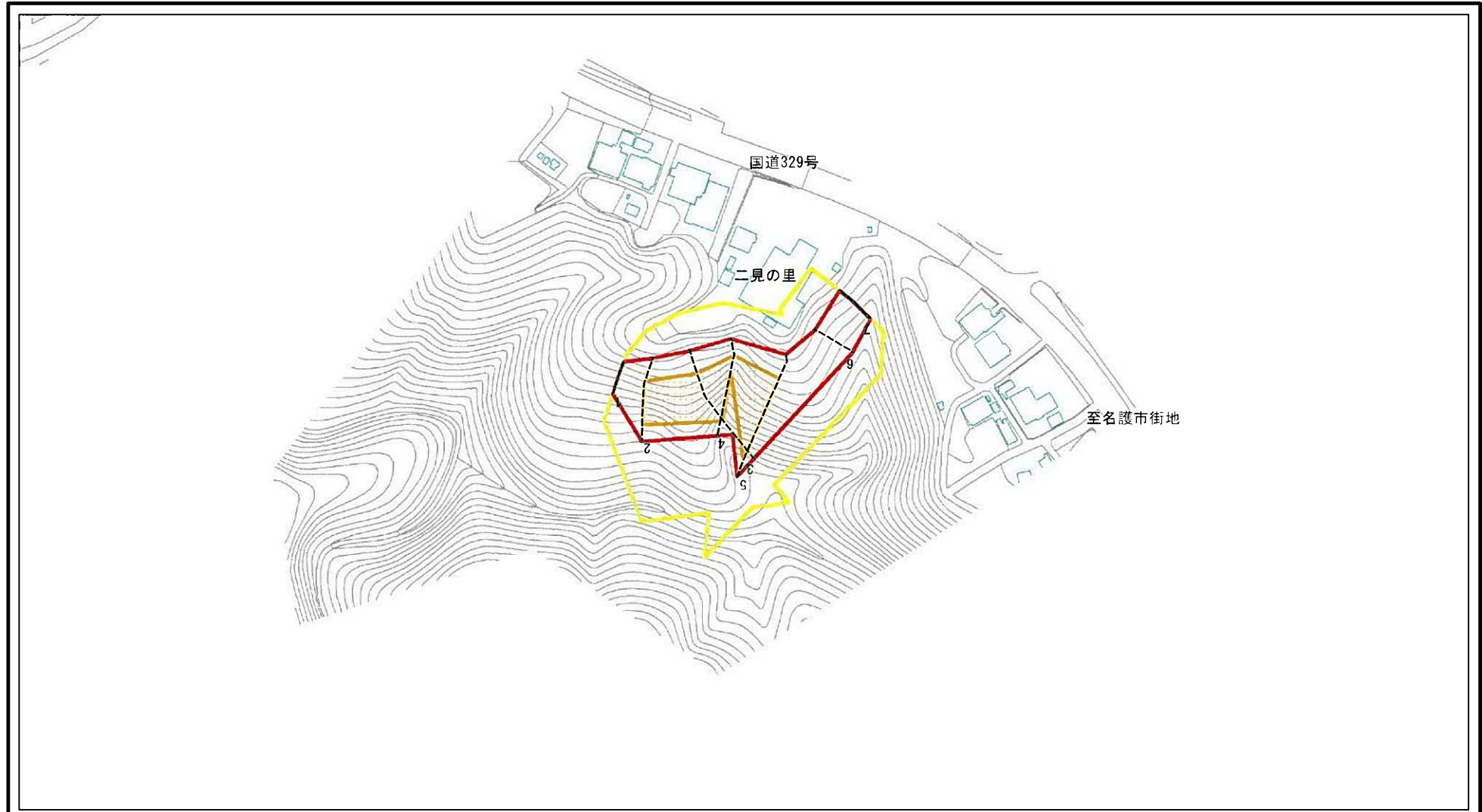
(1/200,000)



(1/25,000)

| | | |
|----------------------------|---------|---------|
| 様式-1 (急) 土砂災害特別警戒区域 位置図 | 自然現象の種類 | 急傾斜の崩壊 |
| | 箇所番号 | I-468 |
| | 箇所名 | 二見(4)-2 |
| | 所在地 | 名護市字二見 |

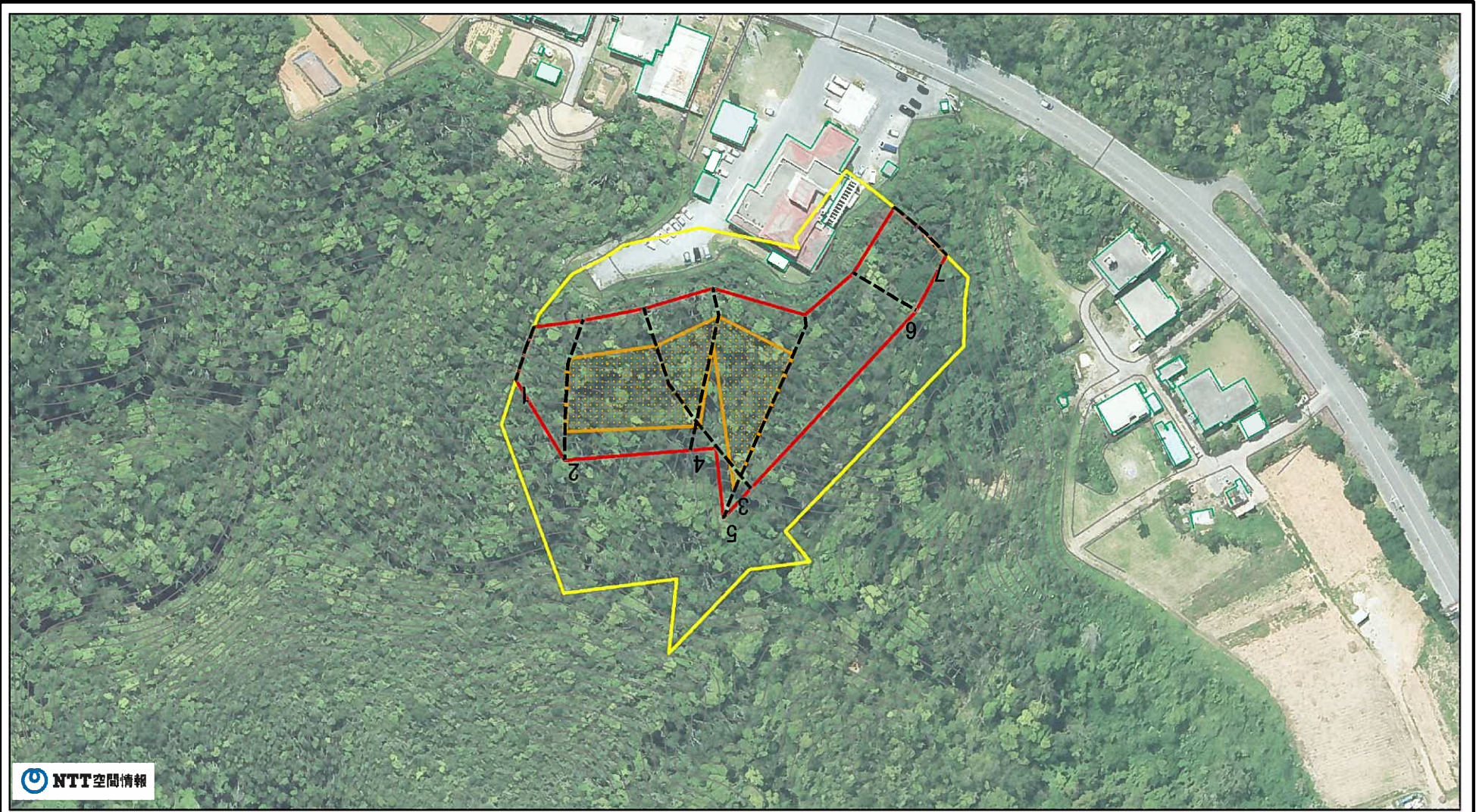
土砂災害警戒区域等の指定の公示に係る図書(その2)



図中の数字は横断測線番号を示す

| | | | | | | | |
|--|---|--|--------------------|---------|------------|------|---------|
| 様式-2(急) 土砂災害警戒区域・土砂災害特別警戒区域 区域図(その1) | 土砂災害防止法施行令第二条の基準に該当する区域 | | N 縮尺 1:2,500 | 自然現象の種類 | 急傾斜地の崩壊 | 箇所番号 | 1-468 |
| | 土砂災害防止法施行令第三条の基準に該当する区域 | | | 告示番号 | 沖縄県告示第145号 | 箇所名 | 二見(4)-2 |
| | 土砂等の(移動)高さが1m以下の場合、土砂等の移動による力が100kN/mを超える区域 | | | 告示年月日 | 令和5年3月17日 | 所在地 | 名護市字二見 |
| | 土砂等の堆積の高さが3mを超える区域 | | | | | | |
| それ以外の区域 | | | | | | | |

土砂災害警戒区域等の指定の公示に係る図書(その2-1)



図中の数字は横断測線番号を示す

様式-2-1(急)
土砂災害警戒区域・土砂災害特別警戒区域
区域図(その2)

| | | | | | | |
|-------------------------|--|---------------|---------|------------|------|---------|
| 土砂災害防止法施行令第二条の基準に該当する区域 | | 縮尺 1:1,500 | 自然現象の種類 | 急傾斜地の崩壊 | 箇所番号 | I-468 |
| 土砂災害防止法施行令第三条の基準に該当する区域 | | | 告示番号 | 沖縄県告示第145号 | 箇所名 | 二見(4)-2 |
| それ以外の区域 | | | 告示年月日 | 令和5年3月17日 | 所在地 | 名護市字二見 |