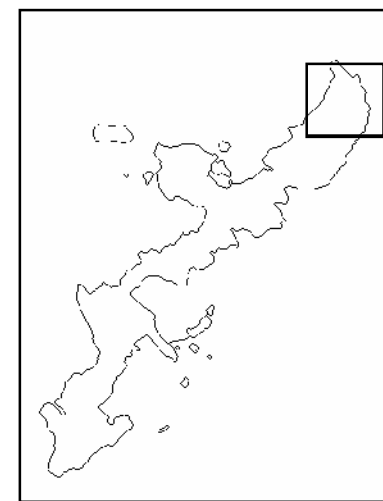
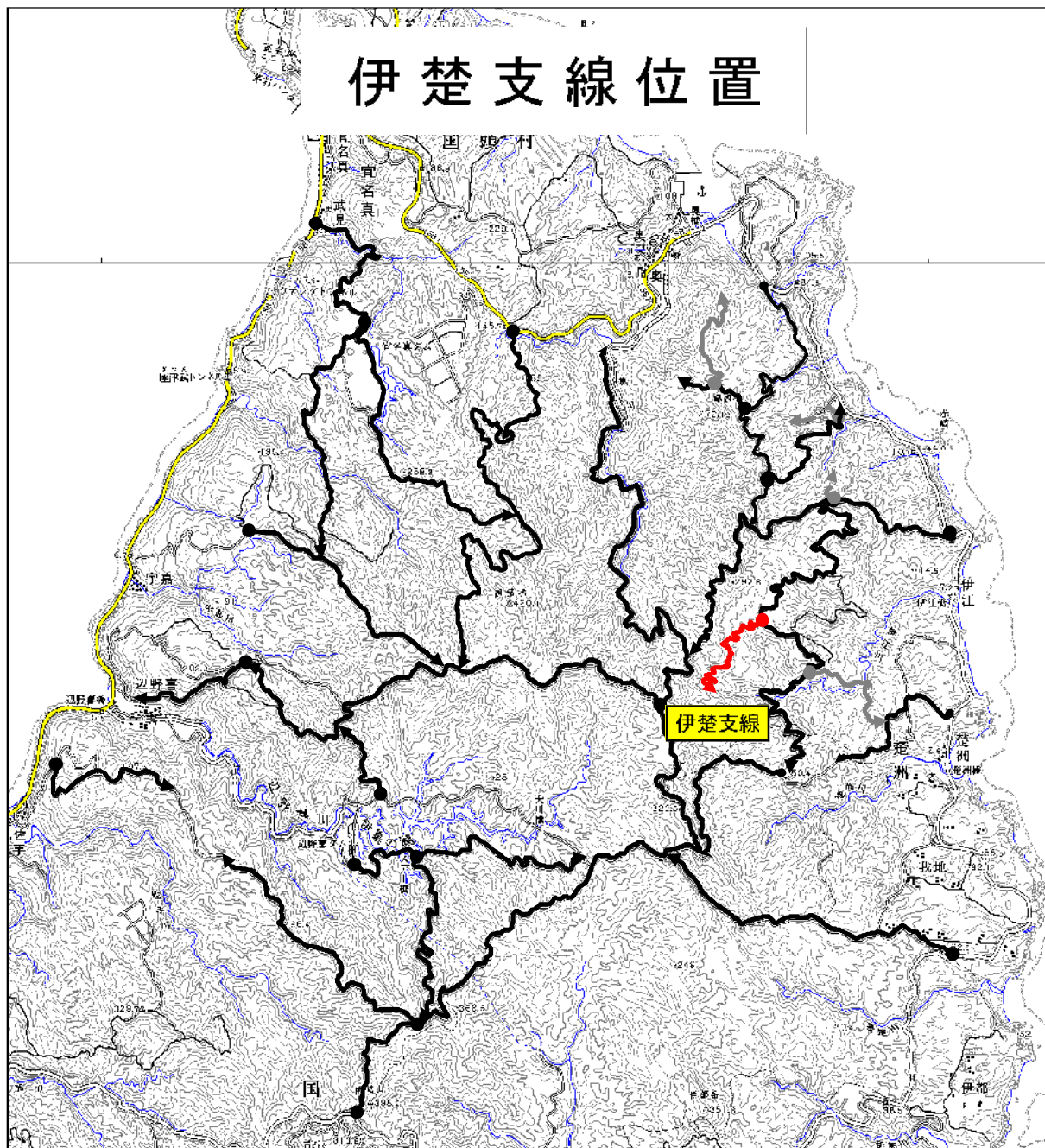
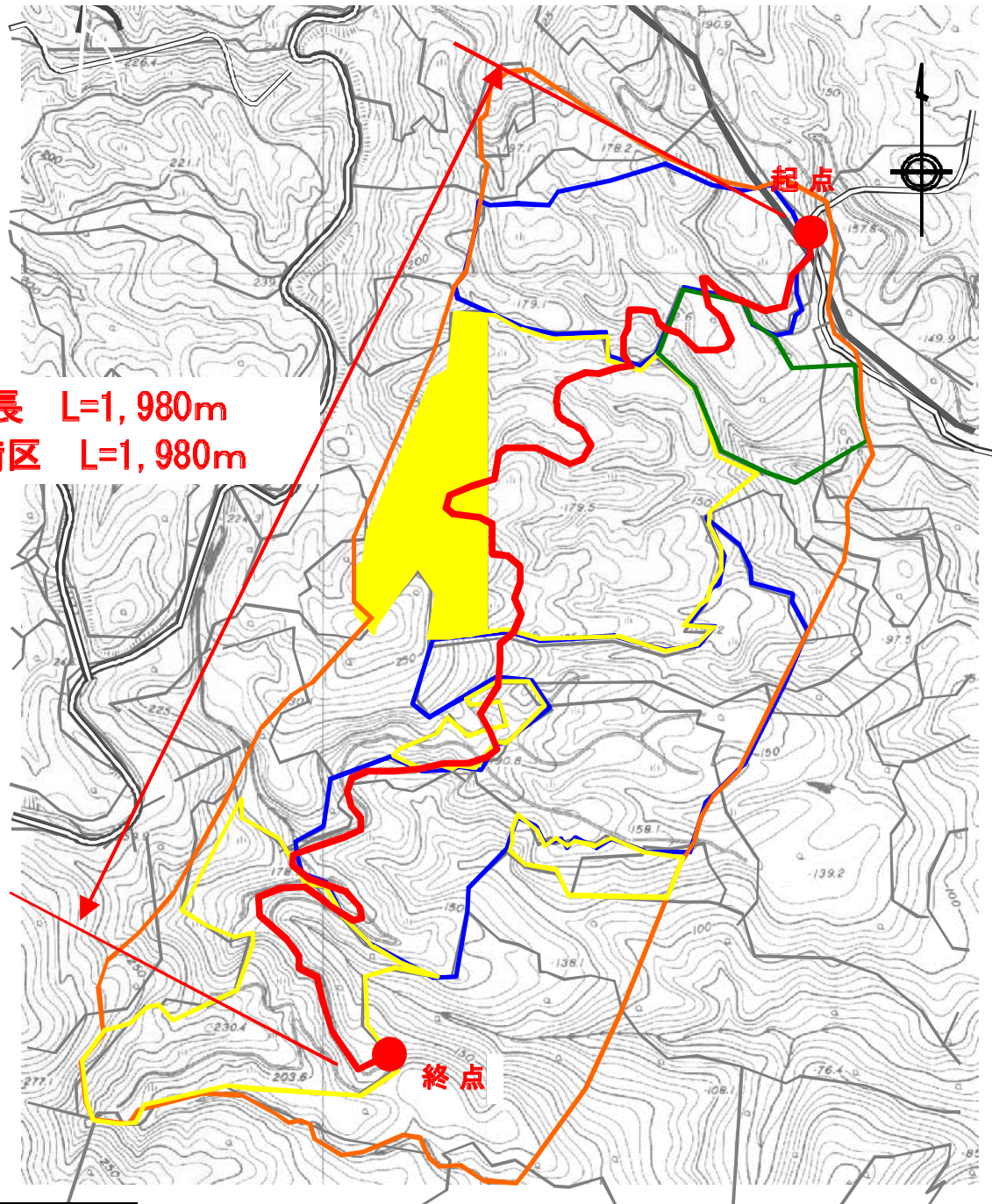


伊楚支線位置



伊楚支線 整備状況進捗図

総延長 L=1,980m
未整備区 L=1,980m



凡 例

- : 整備済区間
- : 未整備区間
- : 利用区域(森林)
- : 新植(整備計画)
- : 除間伐(整備計画)
- : 受光伐・樹下植栽
(整備計画)
- : 改良
(整備計画)