

# 平成30年度外国人観光客実態調査 概要報告

沖縄県文化観光スポーツ部

1

## 平成30年度外国人観光客実態調査事業 実施要領

調査項目	●国籍、年代、性別、訪問回数、旅行内容、県内消費金額、満足度等
調査時期	●空路：年8回（那覇空港4回、新石垣空港4回） ●海路：年14回（那覇港6回、石垣港4回、平良港4回）
調査対象	●県内空海港から出域する外国人 （1年以上の滞在者、国内定住者を除く）
調査方法	●搭乗待合室及びバースにて、調査員が調査の趣旨を説明した上で、外国人客に対し自記式又は聞き取り式調査を行う。
調査標本数	●空路：2,111票（国際線） ●海路：1,278票（クルー配布分は含まない） 内、那覇港調査：564票

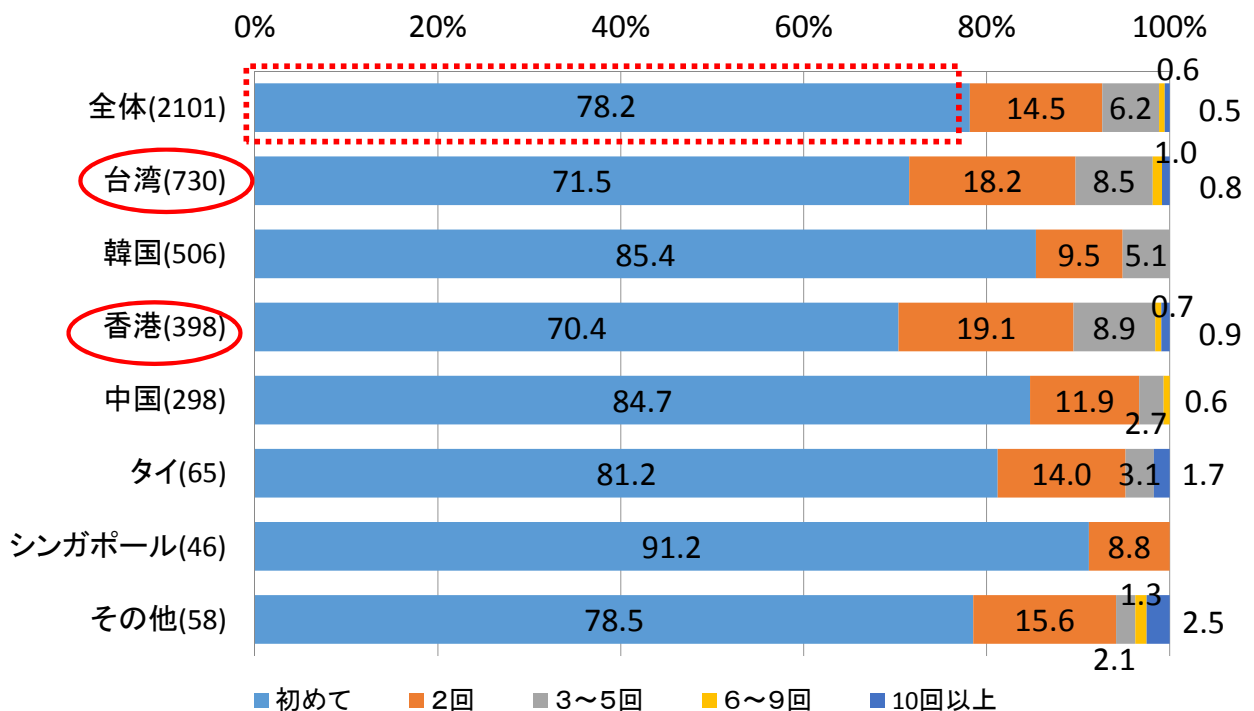
2

# 空路調査

3

## 沖縄旅行の経験【空路】

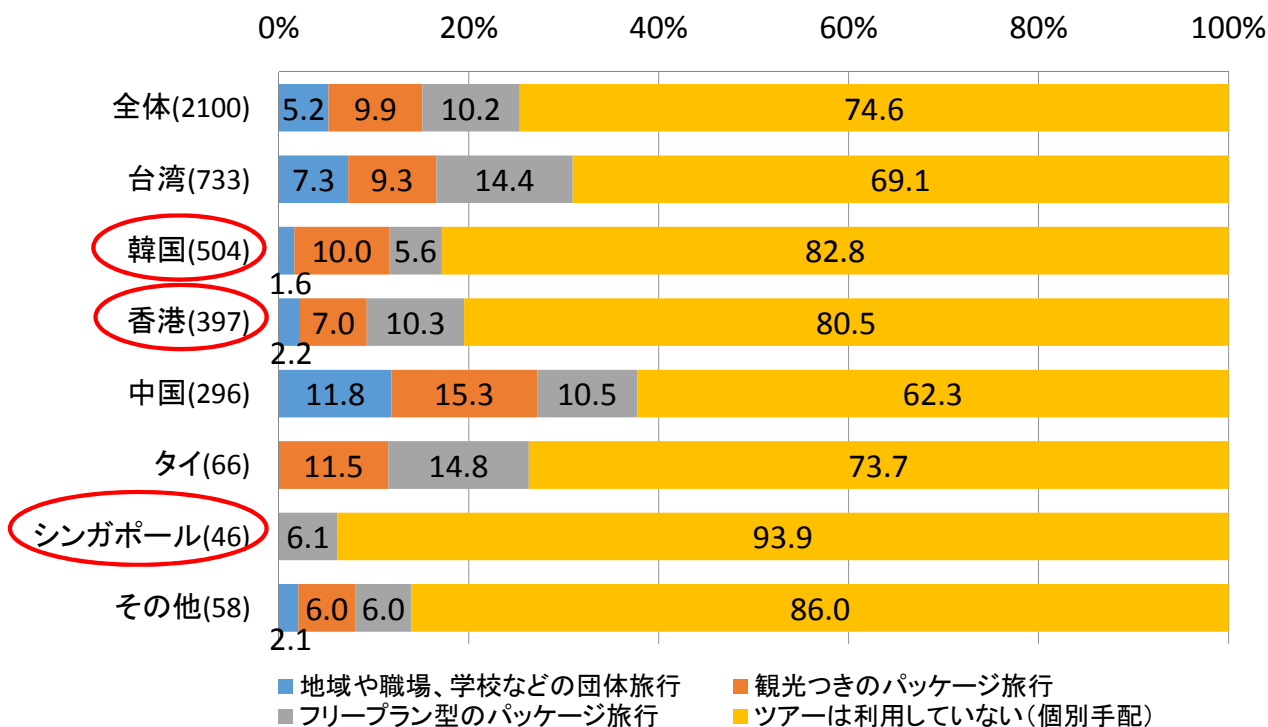
- 全体の約80%が沖縄を初めて訪れたと回答。（前年度比-2.4ポイント）
- 台湾・香港では、リピーター率がやや高くなっている



4

## 旅行形態【空路】

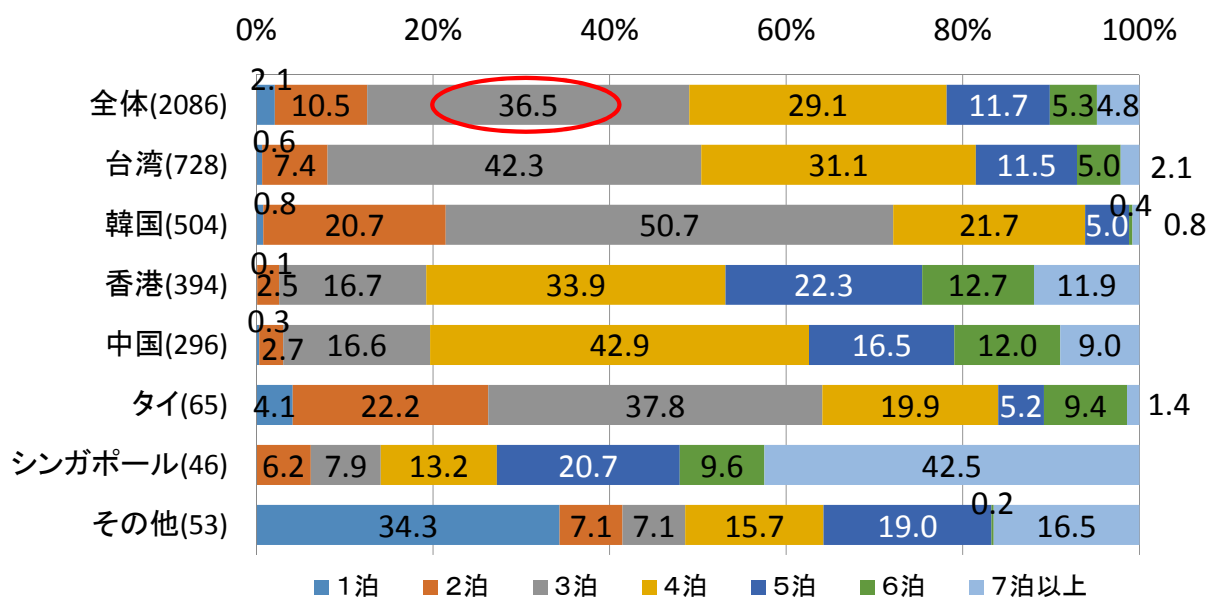
- 全ての国と地域で「個別手配」が多い（全体の74.6%）
- 特に韓国、香港、シンガポールで「個別手配」の割合が高い



5

## 泊数【空路】

- 「3泊」が最も多く、全体の4割弱を占める
- 台湾、韓国、タイで「3泊」が多く、香港、中国で「4泊」「5泊」が多い

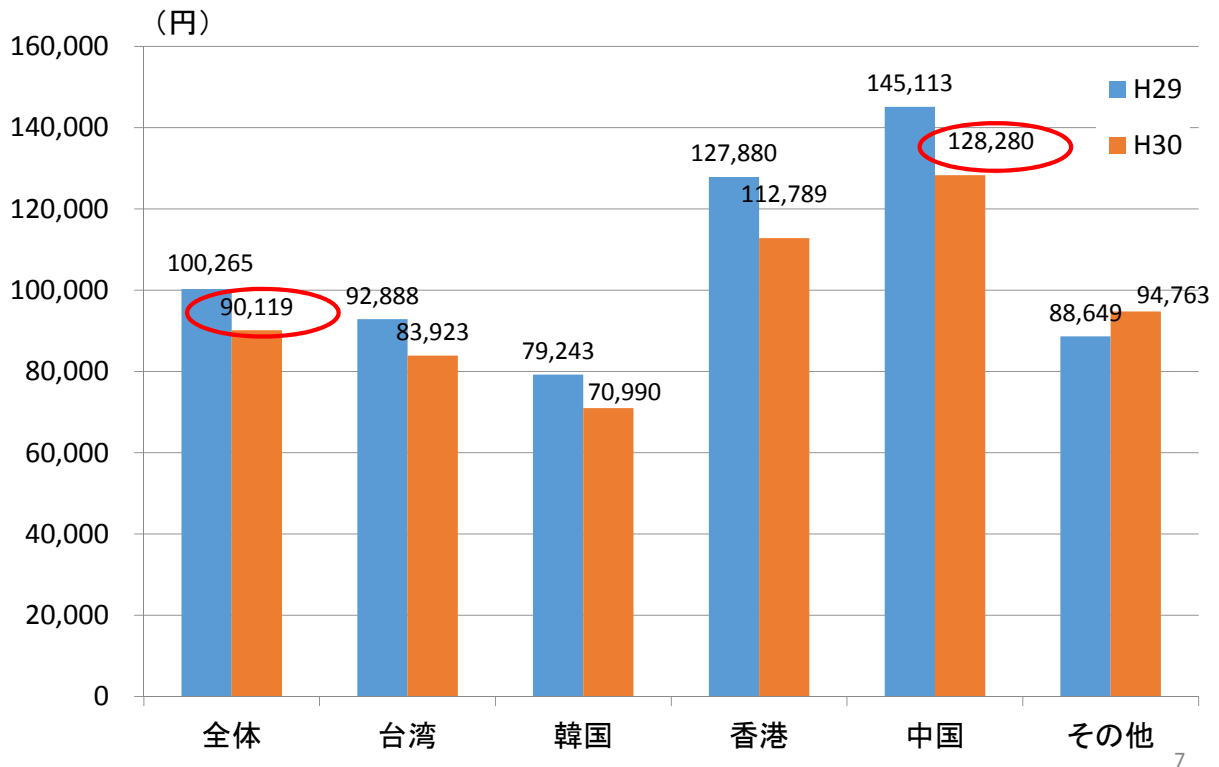


平均泊数 (H30年)	全体	台湾	韓国	香港	中国	タイ	シンガポール	その他
	3.77泊	3.69泊	3.16泊	4.64泊	4.54泊	3.34泊	5.92泊	3.73泊

6

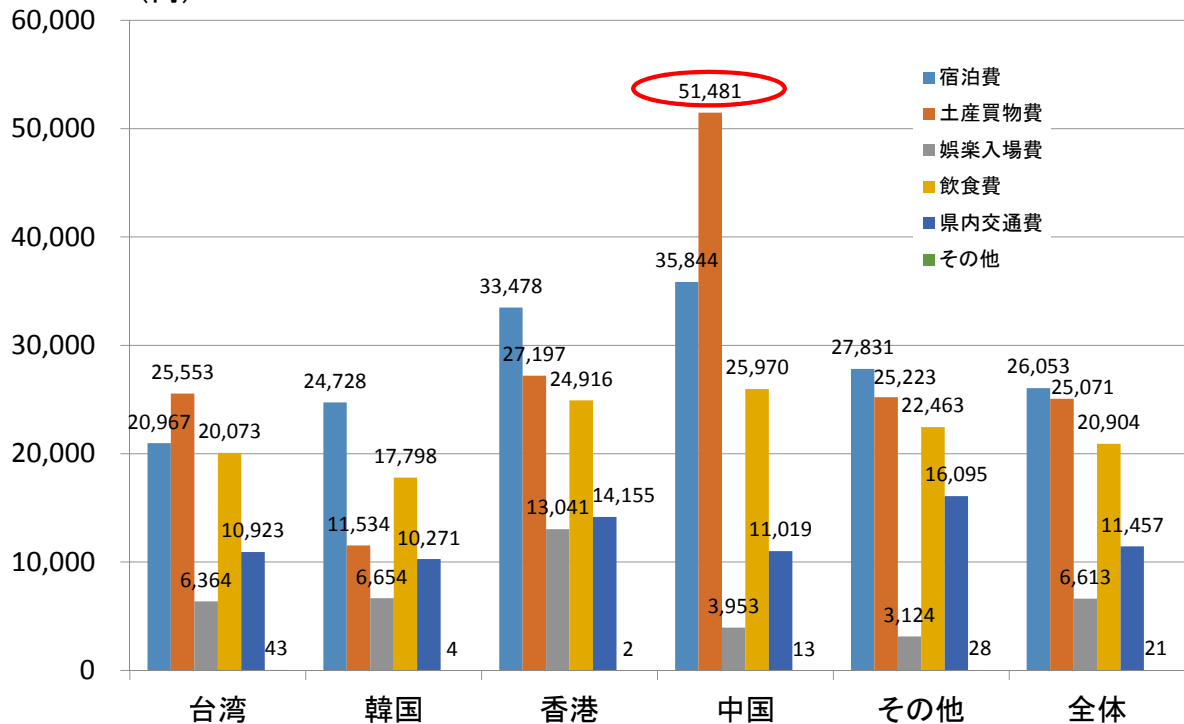
## (一人当たり) 消費単価【空路】

- 全体の消費単価は、90,119円（対前年度比-10,146円）
- 中国の消費額がもっとも高い



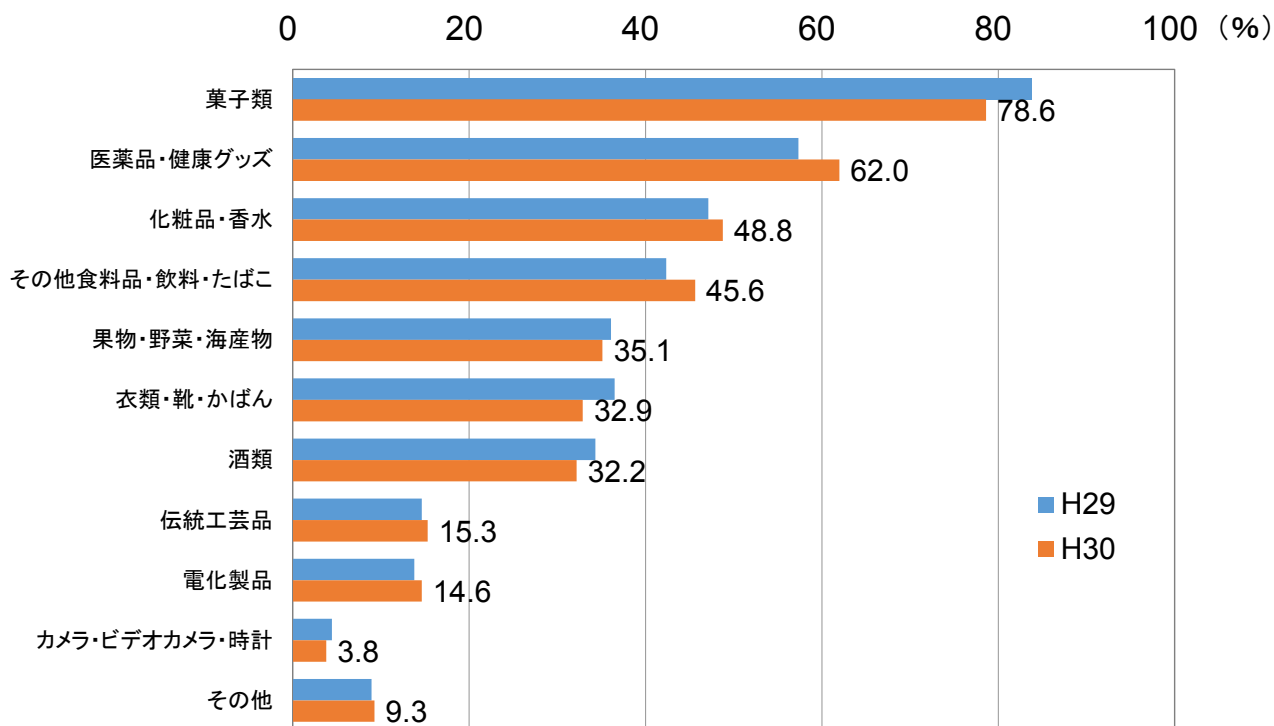
## (一人当たり) 費目別消費単価【空路】

- 中国人観光客の土産買物費が高めの傾向にある



## 沖縄で購入したもの【空路】（複数回答）

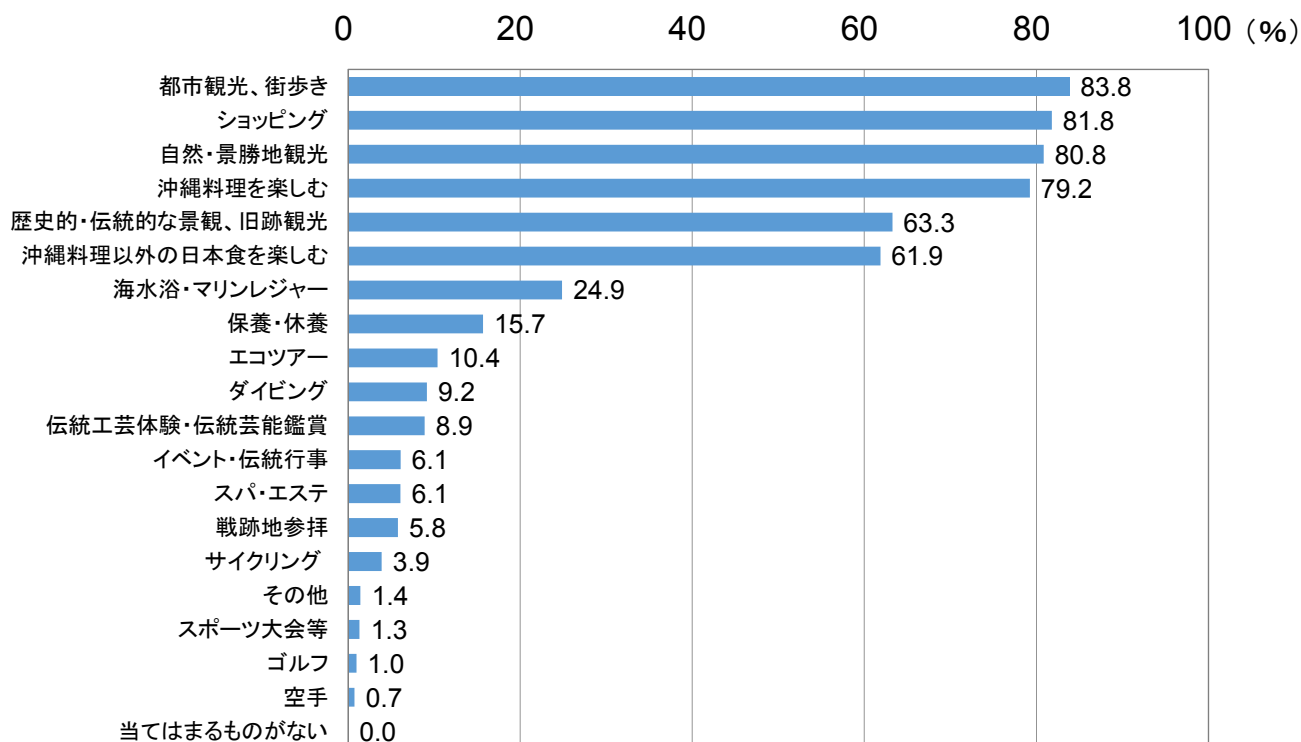
●「菓子類」「医薬品・健康グッズ」「化粧品・香水」の購入率が高い



9

## 沖縄での活動【空路】（複数回答）

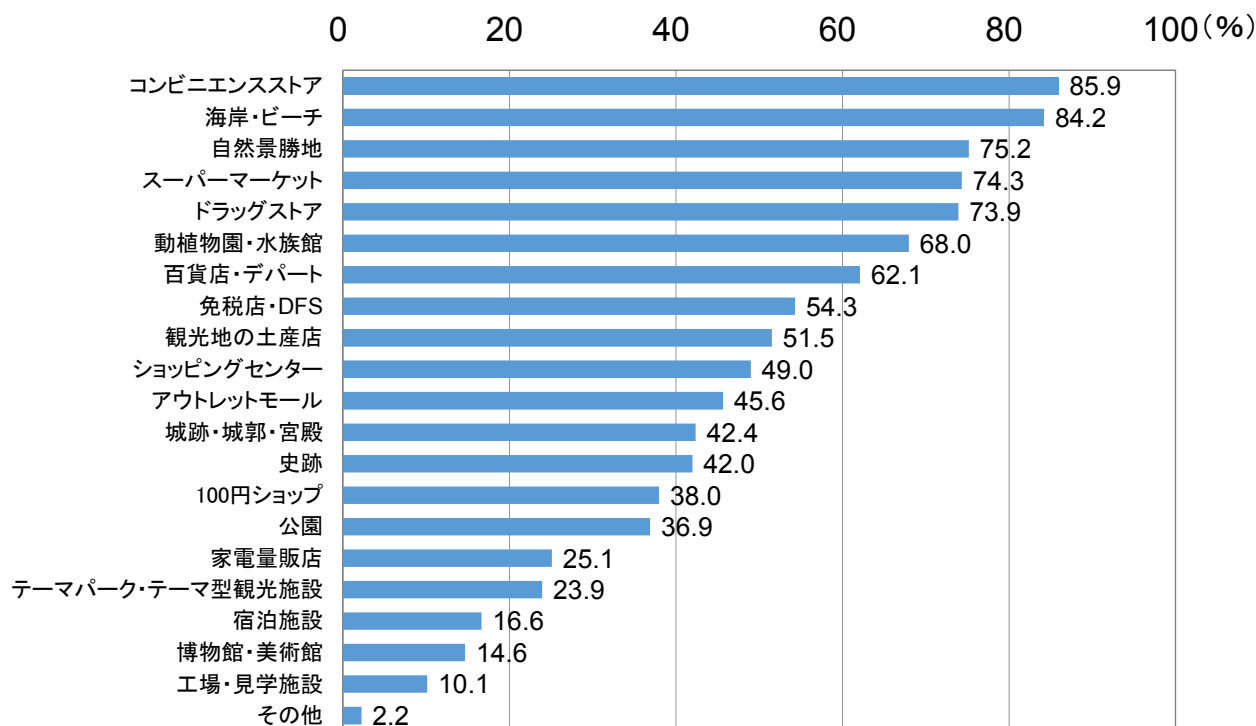
●約8割が、「都市観光・街歩き」「ショッピング」「自然・景勝地観光」「沖縄料理を楽しむ」を実施



10

## 沖縄での主な訪問先【空路】（複数回答）

●8割以上が、「コンビニエンスストア」「海岸・ビーチ」を訪問

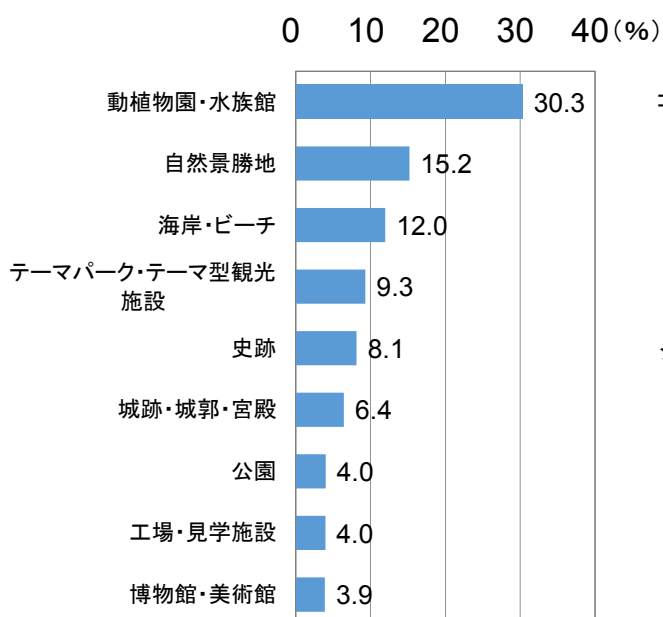


11

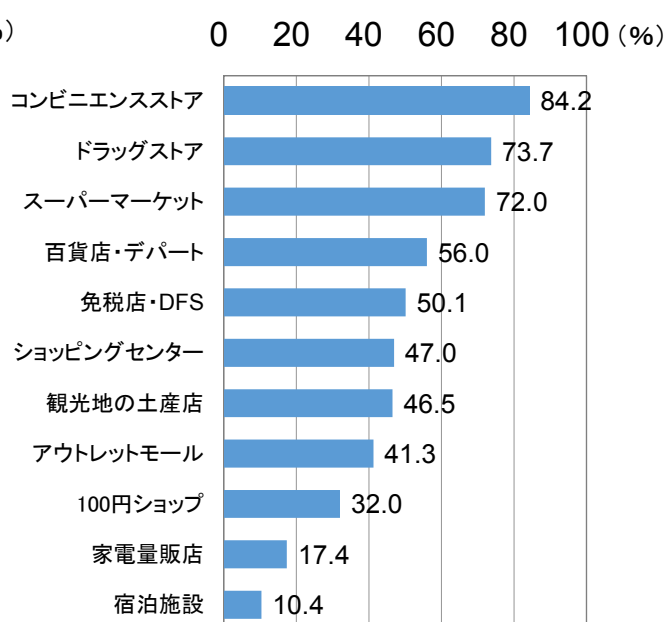
## 沖縄で買物をした場所【空路】（複数回答）

- 【観光地】動植物園・水族館での買物が多い
- 【商業施設】8割以上が「コンビニエンスストア」で買物をしている

【買物をした観光地】



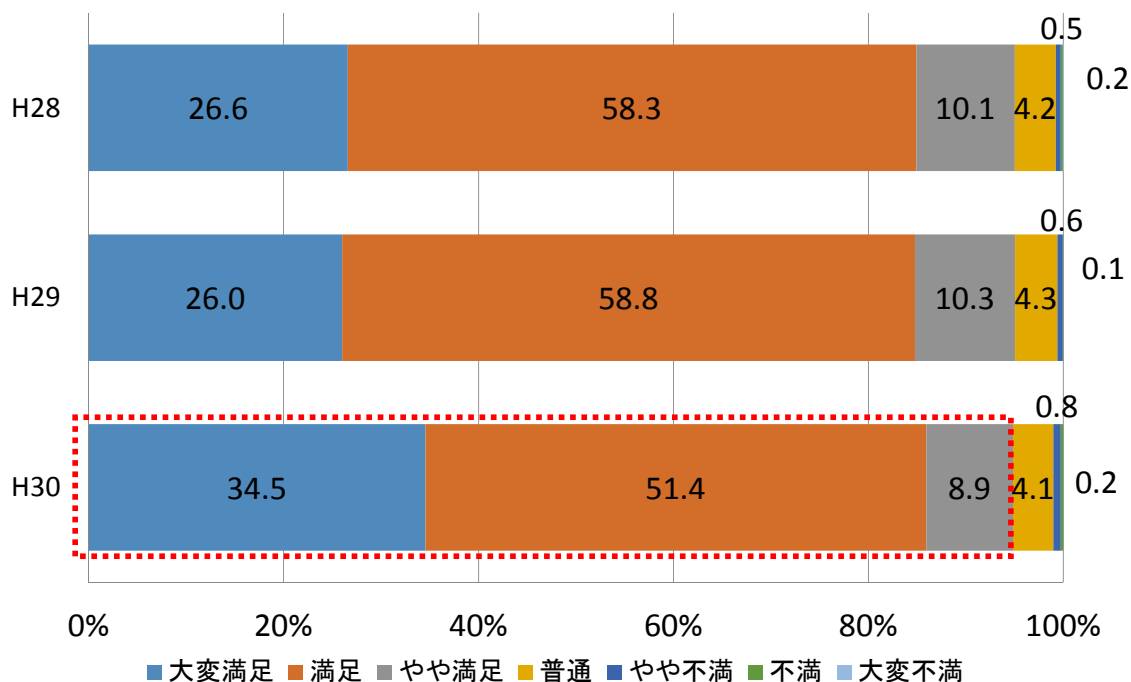
【買物をした商業施設】



12

## 沖縄旅行の満足度（全体）【空路】

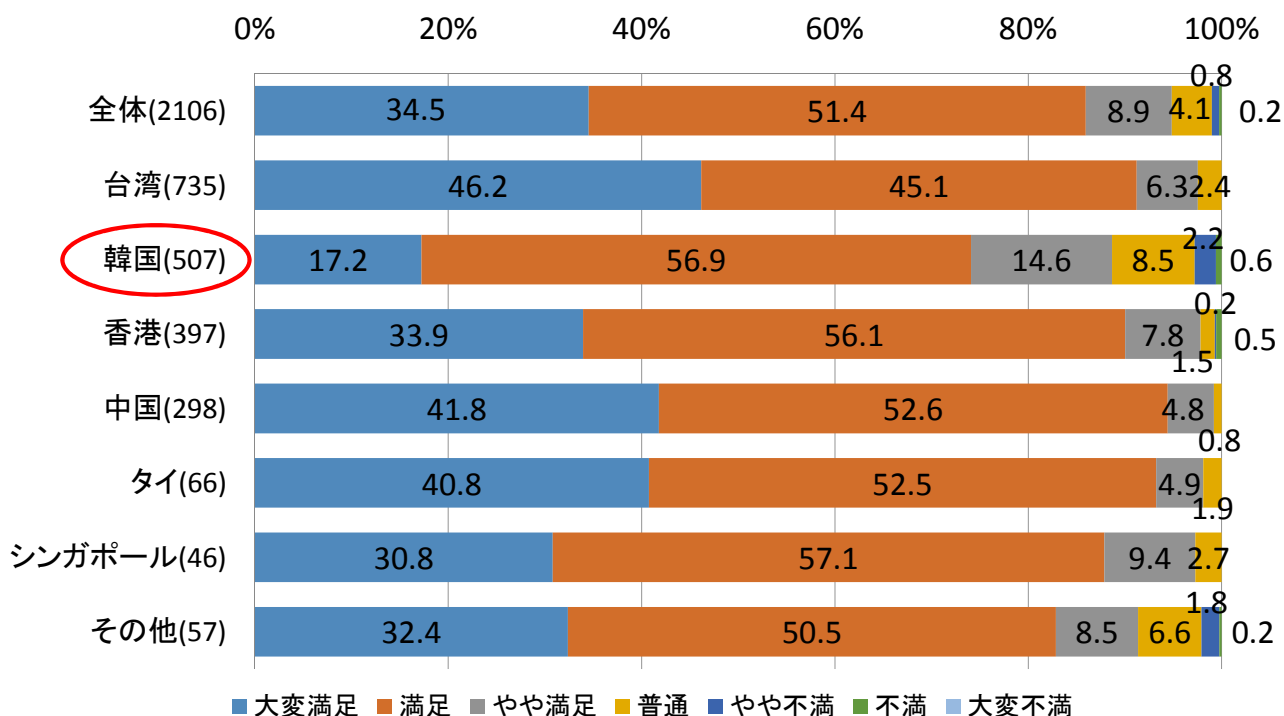
- 「大変満足」～「やや満足」を合わせた満足度は94.8%（前年度比-0.3ポイント）
- 「大変満足」の割合は増加（前年度比+8.5ポイント）



13

## 沖縄旅行の満足度（国籍・地域別）【空路】

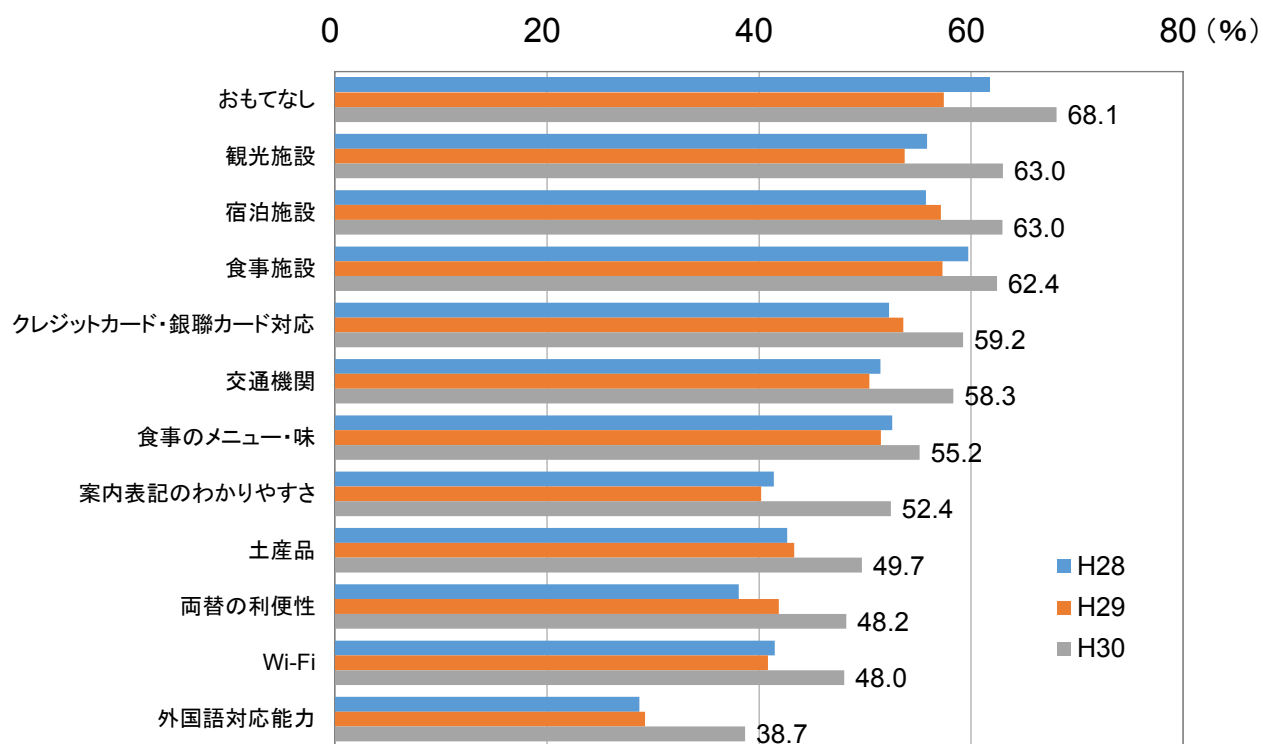
- 台湾、香港、中国、タイ、シンガポールは95%以上が満足（大変満足～やや満足）と回答
- 韓国の満足度が低い（88.7%）



14

# 沖縄旅行の満足度（個別項目）【空路】

●「おもてなし」「観光施設」「宿泊施設」「食事施設」に対する満足度が比較的高い



15

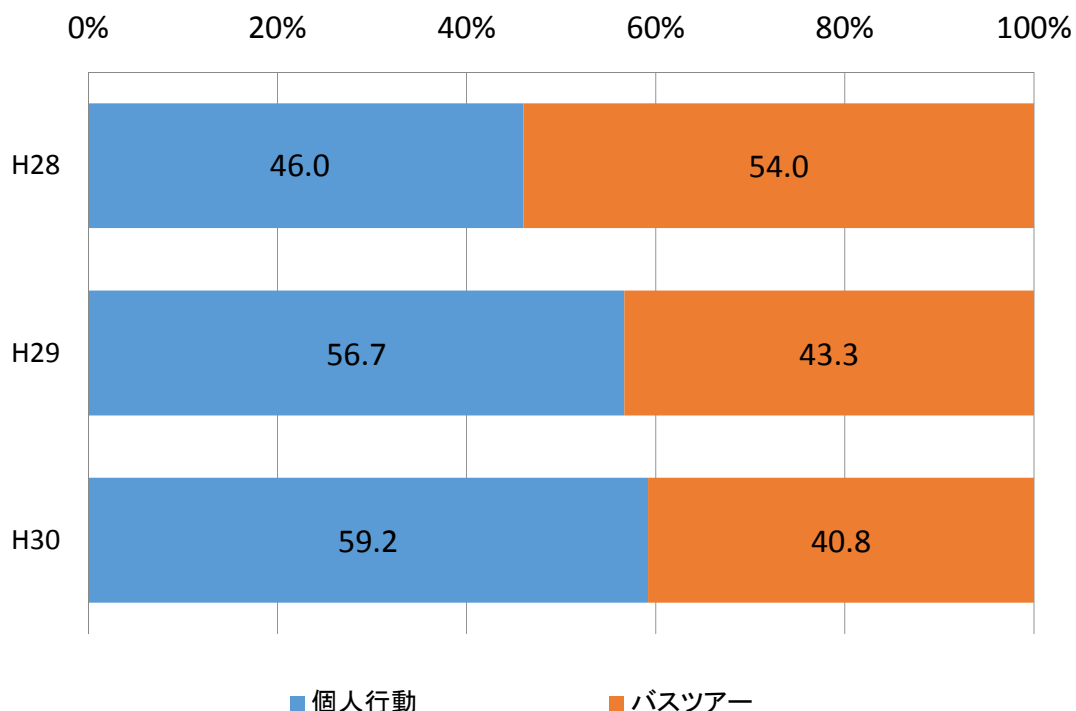
# 海 路 調 査

16



## 下船後の旅行形態（全体）【海路-那覇港】

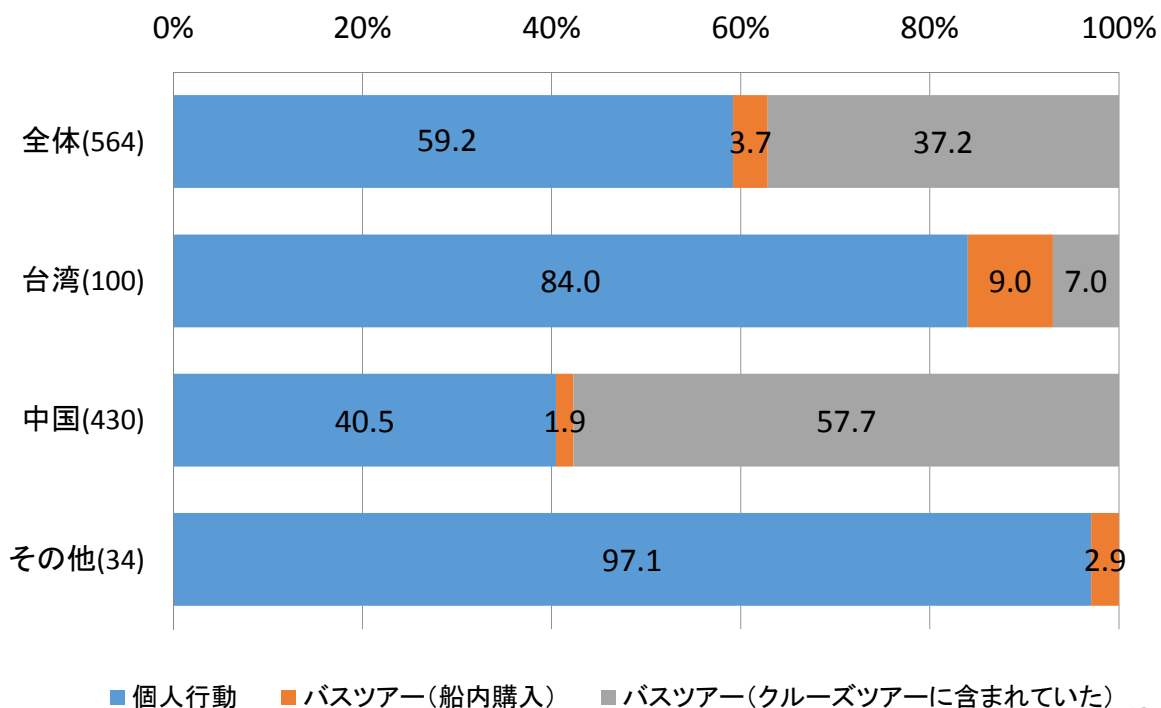
- 「個人観光」の割合は年々増加している



17

## 下船後の旅行形態（国籍・地域別）【海路-那覇港】

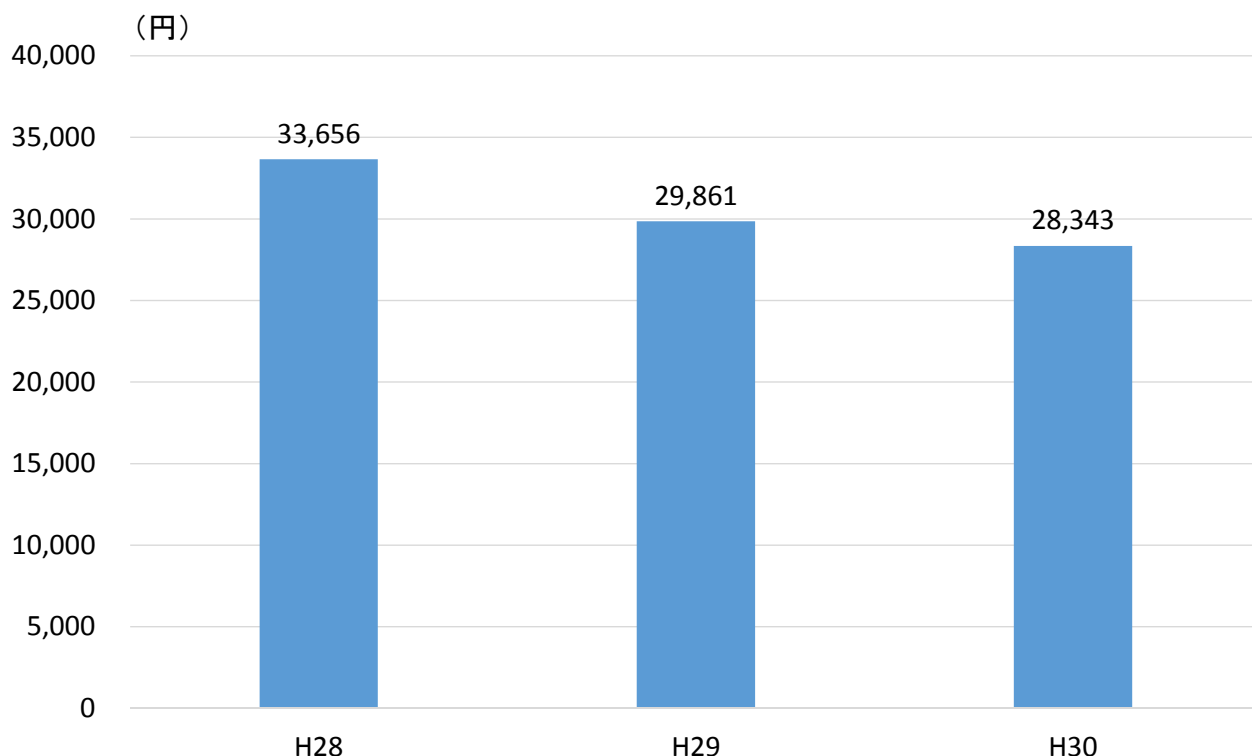
- 「個人観光」が全体の約6割を占める
- 台湾は8割以上が「個人観光」、中国は約6割が「バスツアー」



18

## (一人当たり) 費目別消費単価【海路】

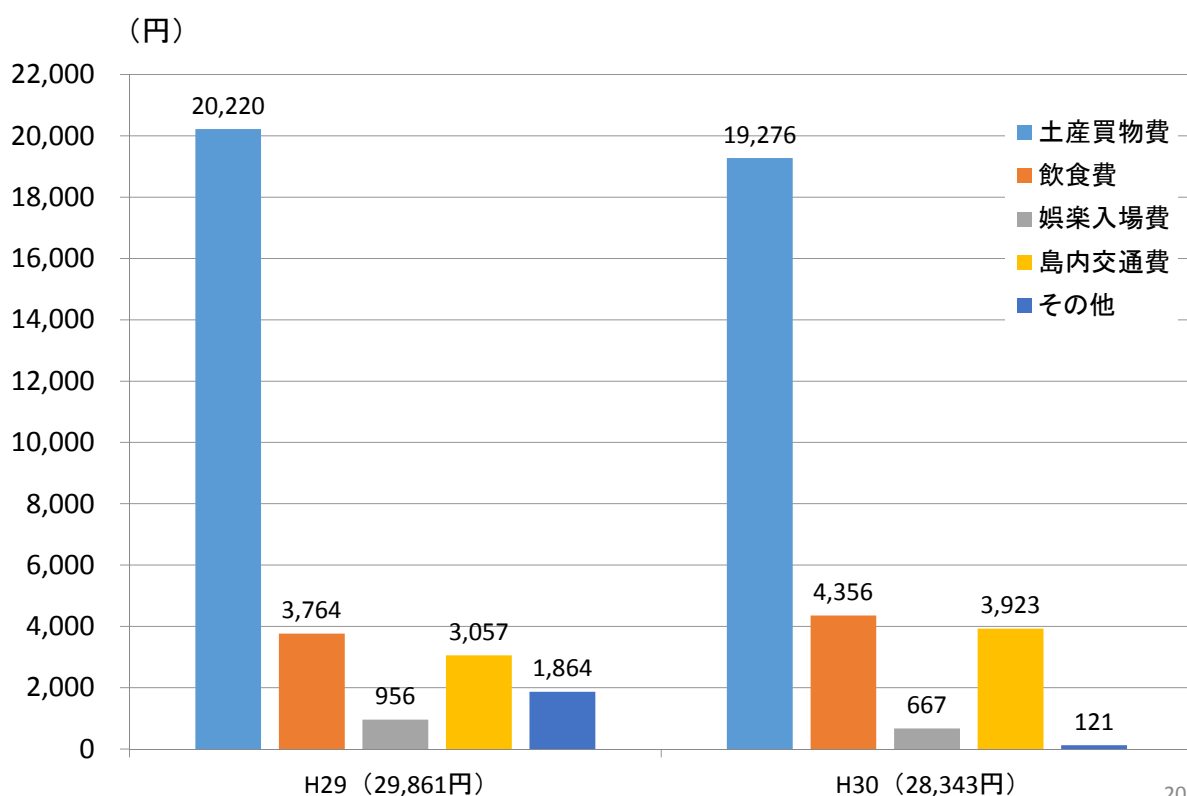
●全体の消費単価は、28,343円（対前年度比-1,518円）



19

## (一人当たり) 費目別消費単価【海路】

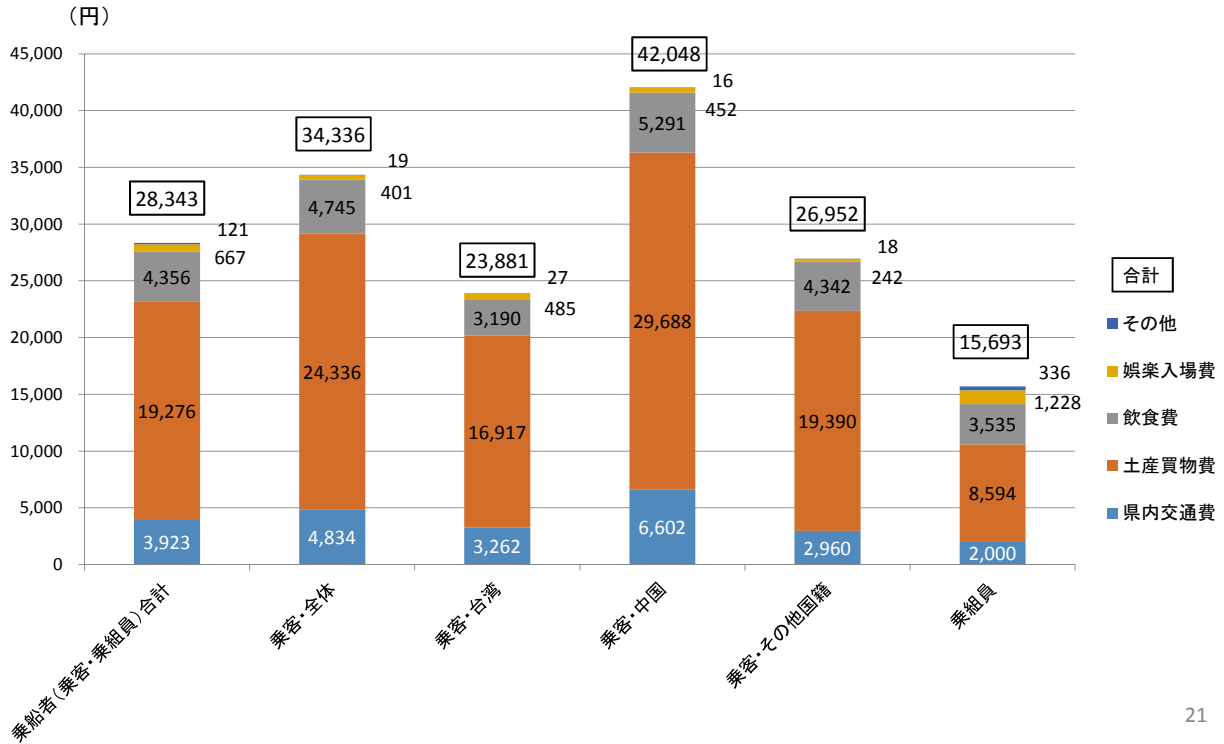
●全体の消費単価は、28,343円（対前年度比-1,518円）



20

## (一人当たり) 費目別消費単価【海路】

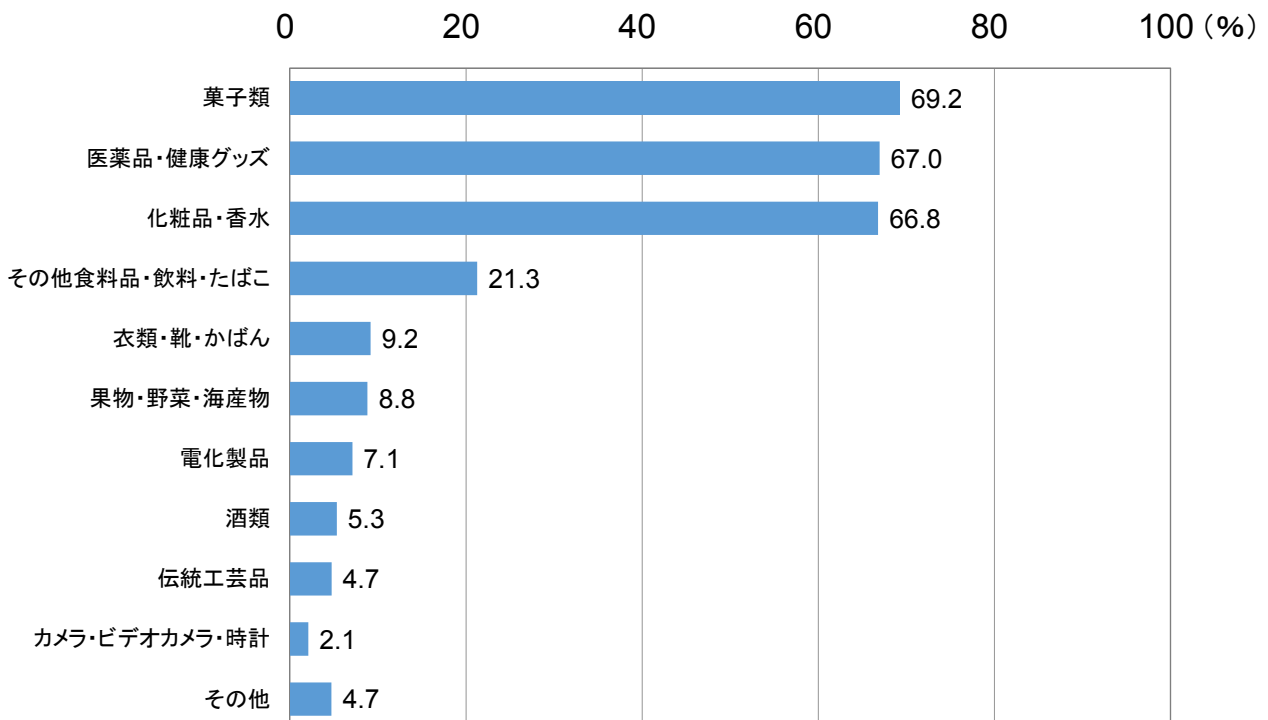
- 乗客のみ全体の消費単価は34,336円
- 国籍・地域別で最も消費単価が高いのは中国で42,048円
- 費目別では、全ての国籍等において「土産・買物費」が最も高い



21

## 沖縄で購入したもの【海路-那覇港】

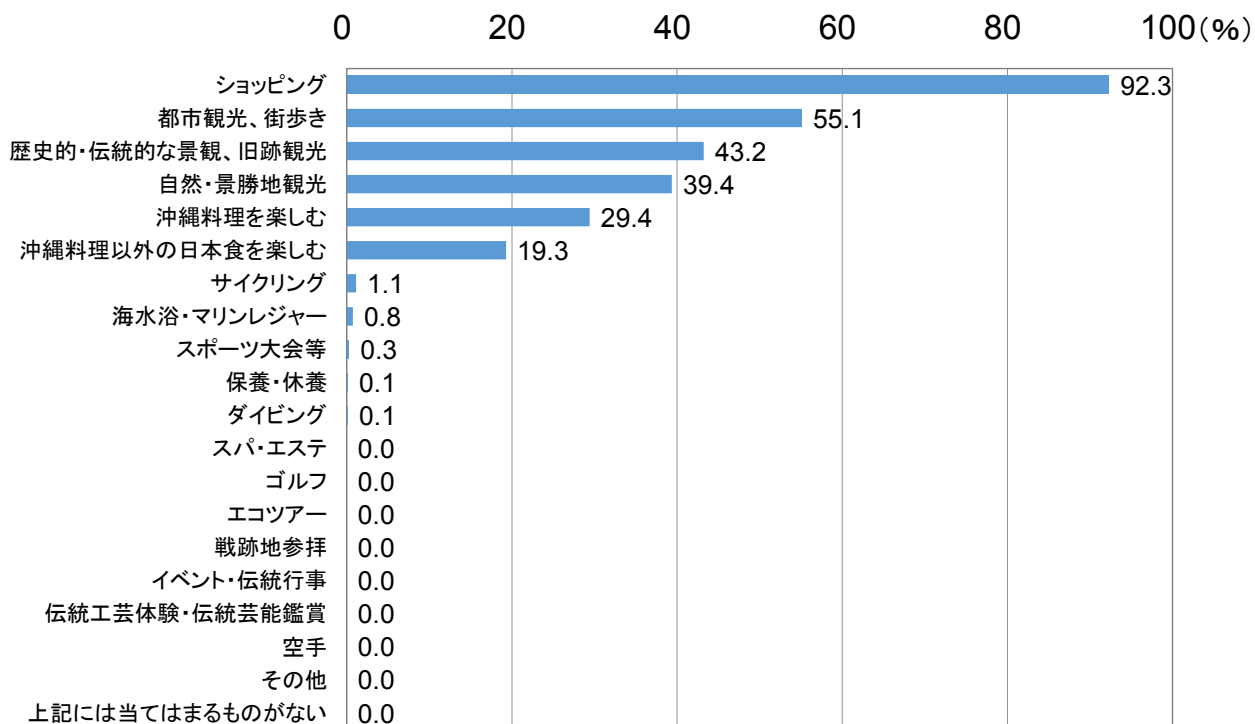
- 「菓子類」「医薬品・健康グッズ」「化粧品・香水」の購入率が高い



22

## 沖縄での活動【海路-那覇港】（複数回答）

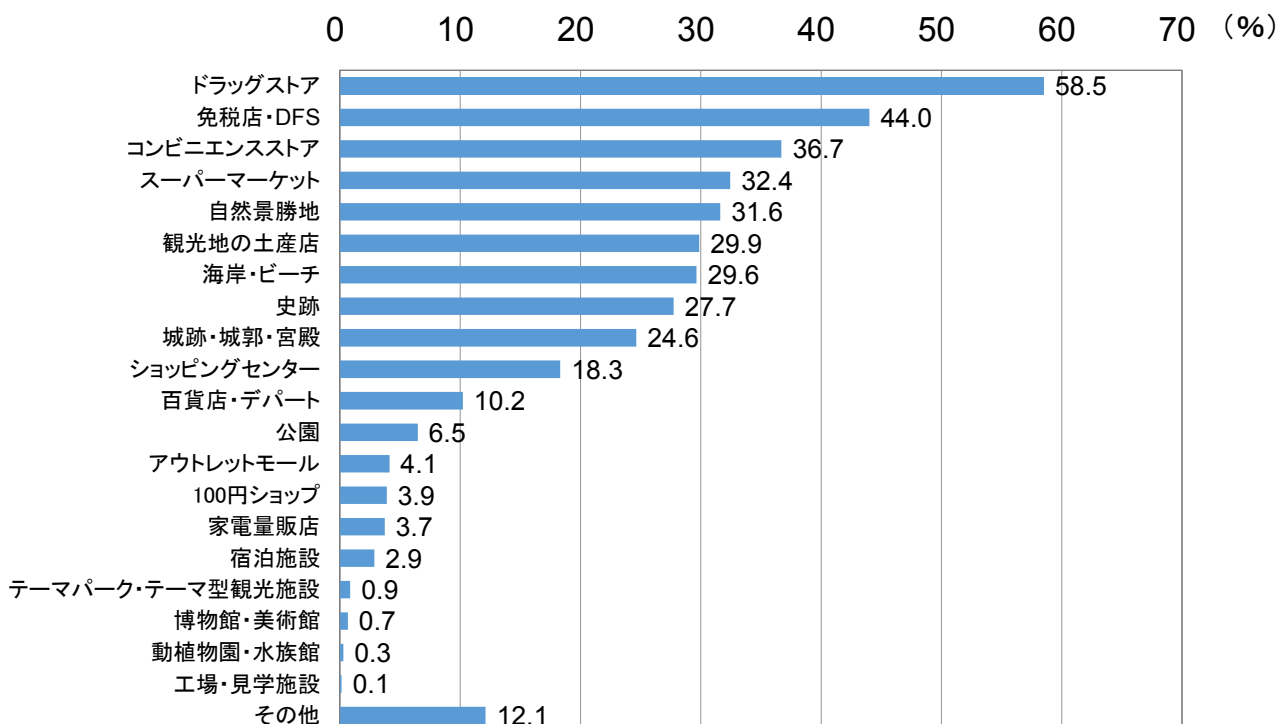
●9割以上が「ショッピング」を実施



23

## 沖縄での主な訪問先【海路-那覇港】（複数回答）

●「ドラッグストア」の訪問が多い

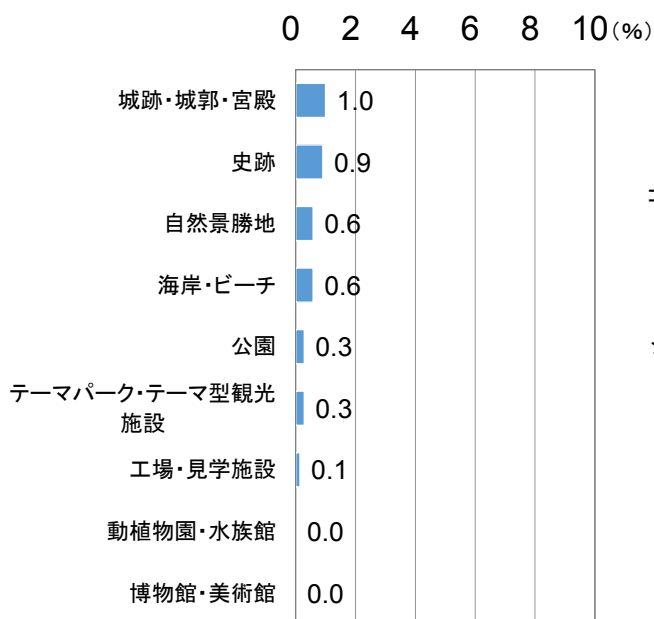


24

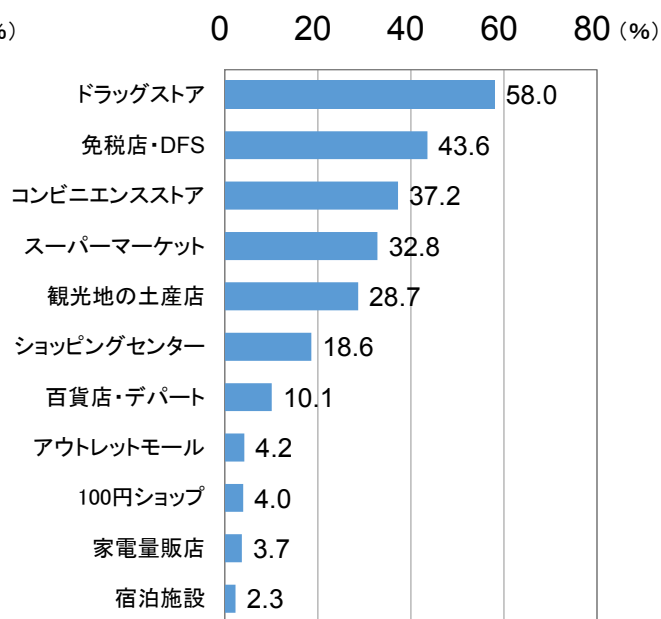
## 沖縄で買物をした場所【海路-那覇港】（複数回答）

- 【観光地】観光地での買物は少ない
- 【商業施設】約6割が「ドラッグストア」で買物をしている

【買物をした観光地】



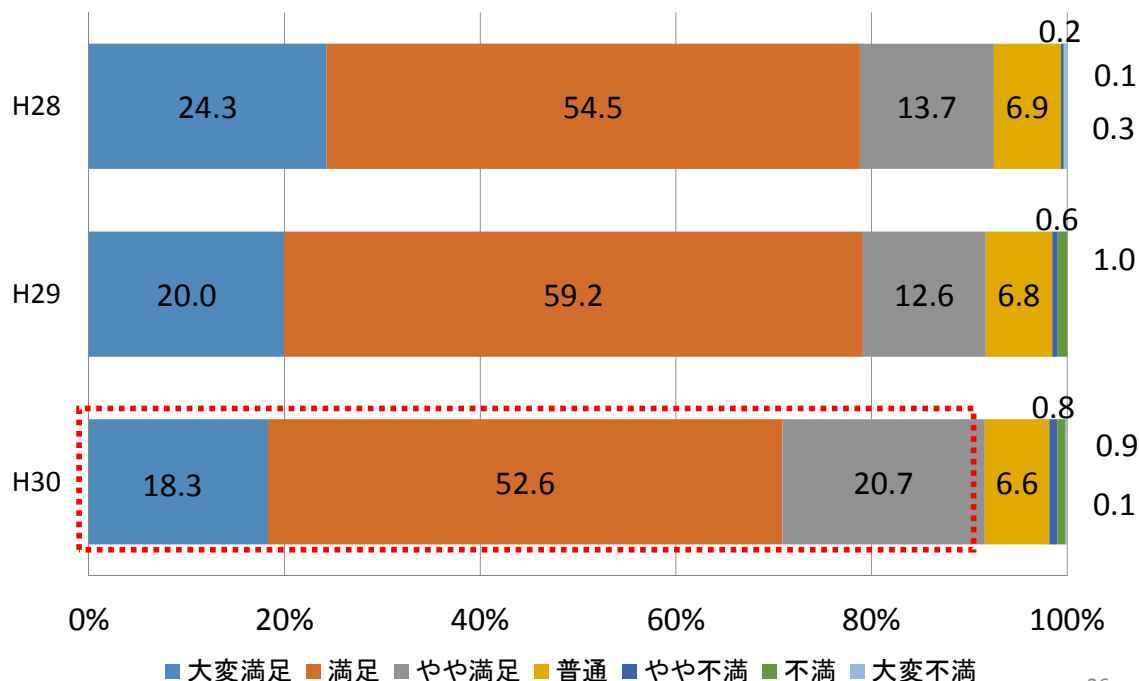
【買物をした商業施設】



25

## 沖縄旅行の満足度（全体）【海路-那覇港】

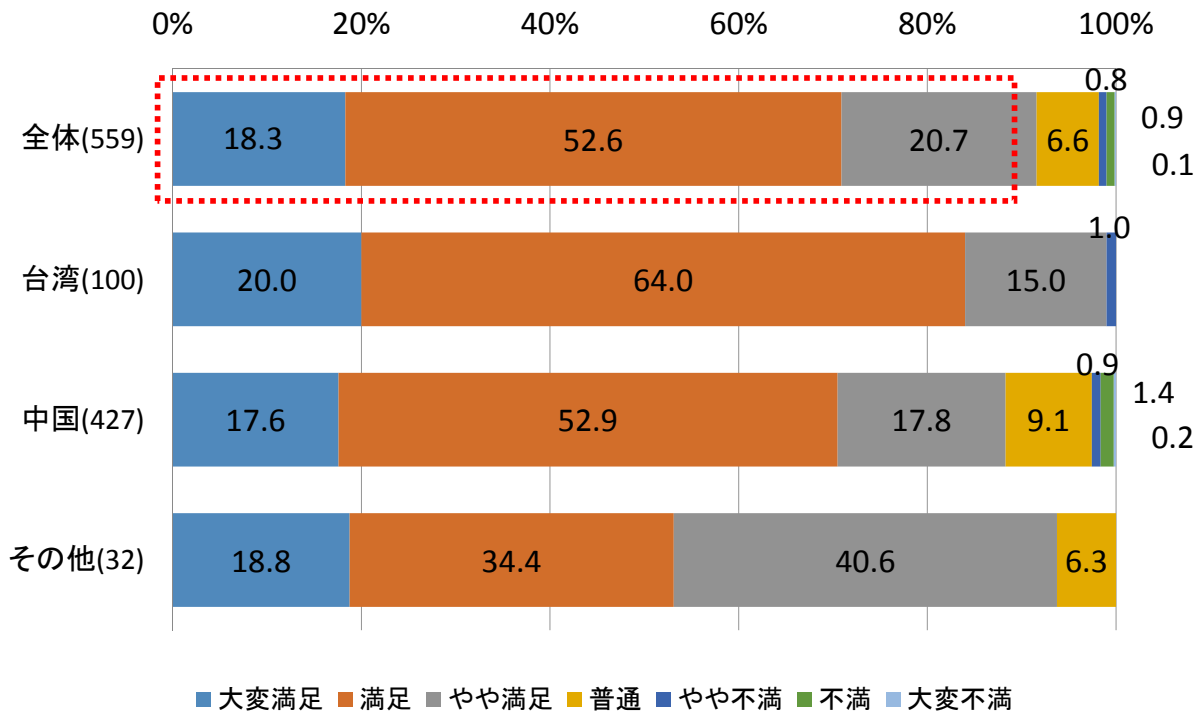
- 「大変満足」～「やや満足」を合わせた満足度は91.6%（前年度比-0.1ポイント）
- 「大変満足」の割合は前年度比-1.7ポイント



26

## 沖縄旅行の満足度（国籍・地域別）【海路-那覇港】

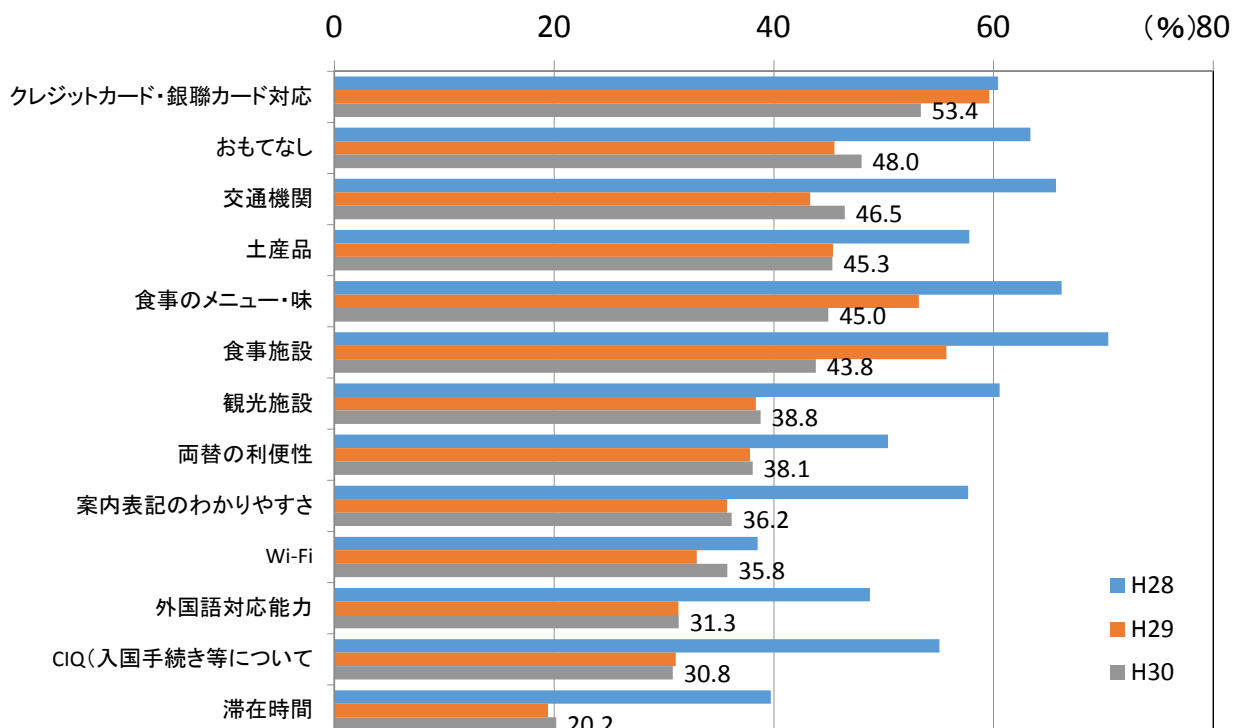
- 「大変満足」～「やや満足」を合わせた満足度は91.6%（前年度比-0.1ポイント）
- 台湾の満足度がやや高い



27

## 沖縄旅行の満足度（個別項目）【海路-那覇港】

- 「クレジットカード対応」「おもてなし」「交通機関」に対する満足度が比較的高い



28

平成30年度 外国客（空路）の属性と旅行内容

	全体		台湾		韓国		香港		中国		タイ		シンガポール		その他			
	標本数	構成比 (%)	標本数	構成比 (%)	標本数	構成比 (%)	標本数	構成比 (%)	標本数	構成比 (%)	標本数	構成比 (%)	標本数	構成比 (%)	標本数	構成比 (%)		
国籍・地域	全体	2,111	100.0	736	100.0	507	100.0	399	100.0	299	100.0	66	100.0	46	100.0	58	100.0	
	台湾	736	37.5	736	100.0	0	0.0	0	0.0	0	0.0	0	0.0	0	0.0	0	0.0	
	韓国	507	30.5	0	0.0	507	100.0	0	0.0	0	0.0	0	0.0	0	0.0	0	0.0	
	香港	399	19.9	0	0.0	0	0.0	399	100.0	0	0.0	0	0.0	0	0.0	0	0.0	
	中国	299	14.0	0	0.0	0	0.0	0	0.0	299	100.0	0	0.0	0	0.0	0	0.0	
	タイ	66	3.1	0	0.0	0	0.0	0	0.0	0	0.0	66	100.0	0	0.0	0	0.0	
	シンガポール	46	2.2	0	0.0	0	0.0	0	0.0	0	0.0	0	0.0	46	100.0	0	0.0	
	その他	58	2.8	0	0.0	0	0.0	0	0.0	0	0.0	0	0.0	0	0.0	58	100.0	
性別	男性	973	46.4	346	47.3	243	48.5	172	43.8	140	45.8	19	32.0	17	39.6	36	40.1	
	女性	1,114	53.6	387	52.7	257	51.5	223	56.2	154	54.2	44	68.0	27	60.4	22	59.9	
年代	10代	31	1.4	11	1.5	8	1.6	10	2.7	1	0.4	0	0.0	0	0.0	1	0.2	
	20代	542	27.1	173	25.1	191	37.9	92	23.4	52	17.1	14	22.4	7	15.8	13	14.2	
	30代	805	40.1	290	41.6	170	34.3	116	32.8	161	59.5	35	53.2	17	36.6	16	20.2	
	40代	448	21.4	184	24.5	90	18.1	95	23.3	44	13.2	7	12.4	14	34.4	14	43.1	
	50代	165	7.1	48	5.5	30	6.0	49	12.1	19	6.0	4	6.9	3	5.2	12	19.1	
	60代	64	2.7	15	1.8	10	2.0	23	6.2	8	3.1	3	5.2	3	8.0	2	3.1	
	70代以上	5	0.2	0	0.0	1	0.2	2	0.4	2	0.7	0	0.0	0	0.0	0	0.0	
	年取	0~120万円未満	93	11.5	28	11.8	22	12.2	25	16.4	8	6.3	7	19.4	1	2.7	2	4.5
	120~240万円未満	145	21.9	92	36.4	13	8.1	5	1.9	16	23.8	13	33.1	2	8.1	4	30.9	
	240~360万円未満	176	23.3	56	21.1	34	19.9	38	24.8	30	29.9	9	25.9	4	19.4	5	35.5	
	360~480万円未満	95	12.7	43	18.1	21	12.2	23	13.0	0	0.0	0	0.0	5	26.8	3	6.9	
	480~600万円未満	88	11.1	17	6.1	27	16.8	23	12.7	15	12.3	0	0.0	4	20.1	2	4.0	
	600万円以上	168	20.7	24	6.5	51	30.8	42	31.2	32	27.7	6	21.6	5	23.0	8	18.3	
沖縄旅行回数	初めて	1,572	78.2	492	71.5	432	85.4	266	70.4	245	84.7	53	81.2	42	91.2	42	78.5	
	2回	341	14.5	146	18.2	48	9.5	87	19.1	39	11.9	9	14.0	4	8.8	8	15.6	
	3~5回	156	6.2	72	8.5	26	5.1	39	8.9	12	2.7	2	3.1	0	0.0	5	2.1	
	6~9回	19	0.6	12	1.0	0	0.0	4	0.7	2	0.6	0	0.0	0	0.0	1	1.3	
	10回以上	13	0.5	8	0.8	0	0.0	2	0.9	0	0.0	1	1.7	0	0.0	2	2.5	
旅行形態	地域や職場、学校などの団体旅行	111	5.2	64	7.3	8	1.6	5	2.2	32	11.8	0	0.0	0	0.0	2	2.1	
	観光つきのパッケージ旅行	208	9.9	83	9.3	50	10.0	19	7.0	43	15.3	8	11.5	0	0.0	5	6.0	
	フリープラン型のパッケージ旅行	240	10.2	110	14.4	28	5.6	49	10.3	37	10.5	9	14.8	3	6.1	4	6.0	
	ツアーは利用していない(個別手配)	1,541	76.6	476	69.1	418	82.8	324	80.5	184	62.3	49	73.7	43	93.9	47	86.0	
沖縄での泊数	1泊	17	2.1	4	0.6	4	0.8	1	0.1	2	0.3	2	4.1	0	0.0	4	34.3	
	2泊	197	10.5	46	7.4	104	20.7	11	2.5	16	2.7	14	22.2	3	6.2	3	7.1	
	3泊	761	36.5	331	42.3	255	50.7	89	16.7	48	16.6	27	37.8	4	7.9	7	7.1	
	4泊	593	29.1	221	31.1	110	21.7	118	33.9	118	42.9	12	19.9	5	13.2	9	15.7	
	5泊	247	11.7	69	11.5	25	5.0	79	22.3	51	16.5	3	5.2	10	20.7	10	19.0	
	6泊	130	5.3	32	5.0	2	0.4	48	12.7	36	12.0	6	9.4	5	9.6	1	0.2	
	7泊以上	141	4.8	25	2.1	4	0.8	48	11.9	25	9.0	1	1.4	19	42.5	19	16.5	
	同行者(複数回答)	自分ひとり	128	6.9	39	4.9	26	5.1	18	3.2	18	5.6	9	12.8	2	3.5	16	50.7
	夫婦・パートナー	377	16.3	118	15.4	111	22.1	85	17.0	34	8.4	9	14.2	8	17.7	12	7.3	
	家族・親族	1,063	51.6	422	58.1	202	40.0	208	62.4	170	59.6	20	31.3	20	48.8	21	31.5	
	職場の同僚	119	5.6	58	6.9	13	2.6	2	0.5	37	12.2	4	6.5	0	0.0	5	7.4	
	友人	487	22.0	132	19.0	153	30.2	106	20.8	51	16.1	24	35.0	16	30.0	5	4.3	
	その他	8	0.3	2	0.2	3	0.6	1	0.1	0	0.0	2	3.1	0	0.0	0	0.0	
宿泊施設(複数回答)	リゾートホテル	887	41.4	295	34.2	265	52.9	139	37.9	146	48.9	11	15.9	10	23.6	21	20.8	
	市街地にあるホテル	1,164	59.2	420	64.7	259	51.6	196	54.8	192	71.2	41	63.6	33	65.7	23	33.6	
	民宿	192	8.8	96	15.2	12	2.3	47	9.5	21	5.3	7	10.6	2	4.4	7	8.7	
	別荘・コンドミニアム	214	9.6	80	12.1	44	8.6	46	9.7	18	3.7	11	16.8	6	12.1	9	10.3	
	学校の寮・会社所有の宿泊施設	6	1.2	1	0.0	1	0.2	0	0.0	0	0.0	1	1.4	0	0.0	3	26.0	
	親戚・知人宅	36	1.8	16	1.2	7	1.4	3	1.0	3	1.1	0	0.0	0	0.0	7	14.8	
	ユースホステル・ゲストハウス	88	3.8	16	1.7	33	6.5	13	2.4	4	1.4	8	11.6	5	9.9	9	9.7	
	民泊	161	6.9	44	6.4	42	8.1	48	10.7	10	2.8	6	8.2	8	19.7	3	3.3	
	その他	4	0.2	3	0.4	0	0.0	0	0.0	0	0.0	0	0.0	0	0.0	1	1.3	
	交通機関(複数回答)	貸切バス	294	14.1	137	16.0	44	8.8	27	9.9	71	26.5	8	11.8	0	0.0	7	9.1
		路線バス	324	13.2	86	11.8	45	8.8	81	15.7	82	24.1	6	9.1	10	20.3	14	15.6
空港リムジンバス		146	5.1	29	1.9	28	5.4	29	5.2	41	11.9	7	12.2	1	1.7	11	6.6	
定期観光バス		70	3.2	12	1.5	22	4.3	17	4.3	14	4.6	2	3.2	2	7.0	1	1.3	
一般タクシー		318	14.4	60	7.4	61	11.9	49	11.0	117	41.2	5	7.3	10	20.6	16	14.4	
観光タクシー		102	4.6	30	3.0	9	1.8	18	6.0	42	15.4	0	0.0	0	0.0	3	2.3	
航空タクシー		64	2.3	25	2.2	12	2.3	10	2.3	7	2.3	4	5.8	0	0.0	6	2.9	
船		280	3.1	62	1.5	3	0.6	150	12.0	48	5.9	2	3.3	1	1.7	14	3.0	
モノレール		539	29.9	205	32.8	116	22.6	64	24.9	103	42.6	17	27.4	21	46.0	13	25.7	
レンタカー		1,136	55.0	424	62.4	339	67.1	242	61.1	38	11.8	44	67.9	29	71.1	20	20.0	
レンタサイクル・自転車		68	1.0	17	0.6	2	0.4	29	3.4	10	0.5	0	0.0	2	3.4	8	4.4	
親戚・知人の車		28	2.5	14	1.0	5	1.0	1	0.5	2	0.6	0	0.0	0	0.0	6	37.9	
その他		15	0.2	9	0.2	0	0.0	0	0.0	4	0.8	0	0.0	0	0.0	2	0.4	
活動(複数回答)		歴史的・伝統的な景観、旧跡観光	1,250	63.3	432	65.6	275	54.5	243	69.7	174	64.1	55	84.6	35	80.8	36	73.0
		自然・景勝地観光	1,686	80.8	597	86.0	392	77.8	317	81.3	244	81.3	52	79.5	40	85.5	44	55.0
	都市観光、街歩き	1,707	83.8	605	87.1	419	83.0	311	80.0	234	81.4	60	92.5	38	80.1	40	76.7	
	保養・休養	307	15.7	27	3.6	174	34.5	29	5.3	17	4.6	36	52.9	9	21.2	15	34.1	
	スパ・エステ	134	6.1	26	2.7	64	12.6	22	3.6	9	3.0	5	6.7	2	7.4	6	5.2	
	海水浴・マリンスポーツ	596	24.9	171	19.3	166	33.1	131	23.9	84	26.4	12	17.2	7	16.8	25	18.1	
	ダイビング	256	9.2	72	7.1	50	9.9	83	15.0	30	8.6	7	10.8	5	11.5	9	7.0	
	ゴルフ	28	1.0	9	0.7	4	0.8	7	1.2	3	0.9	2	3.0	1	3.7	2	2.7	
	サイクリング	175	3.9	35	2.8	9	1.8	100	16.8	17	1.3	2	2.7	4	10.7	8	2.8	
	ショッピング	1,653	81.8	601	88.9													

平成 30 年度 外国客（海路一那覇港）の属性と旅行内容

		全体		台湾		中国		その他	
		標本数	構成比 (%)	標本数	構成比 (%)	標本数	構成比 (%)	標本数	構成比 (%)
国籍・地域	全体	564	100.0	100	100.0	430	100.0	34	100.0
	台湾	100	22.9	100	100.0	0	0.0	0	0.0
	中国	430	61.6	0	0.0	430	100.0	0	0.0
	その他	34	15.5	0	0.0	0	0.0	34	100.0
性別	男性	226	41.3	46	46.0	164	38.1	16	47.1
	女性	338	58.7	54	54.0	266	61.9	18	52.9
年代	10代	9	1.4	1	1.0	8	1.9	0	0.0
	20代	76	12.1	12	12.2	64	15.1	0	0.0
	30代	200	34.4	36	36.7	157	36.9	7	20.6
	40代	129	24.2	34	34.7	87	20.5	8	23.5
	50代	88	17.1	10	10.2	67	15.8	11	32.4
	60代	43	7.9	5	5.1	34	8.0	4	11.8
	70代	12	3.0	0	0.0	8	1.9	4	11.8
	80歳以上	0	0.0	0	0.0	0	0.0	0	0.0
年収	0～120万円未満	18	15.3	1	4.8	16	18.0	1	20.0
	120～240万円未満	26	19.2	3	14.3	23	25.8	0	0.0
	240～360万円未満	34	25.9	6	28.6	28	31.5	0	0.0
	360～480万円未満	13	13.0	10	47.6	3	3.4	0	0.0
	480～600万円未満	10	7.3	1	4.8	9	10.1	0	0.0
	600万円以上	14	19.3	0	0.0	10	11.2	4	80.0
沖縄旅行回数	初めて	499	86.6	75	75.0	397	92.8	27	79.4
	2回	39	8.2	19	19.0	17	4.0	3	8.8
	3～5回	17	3.7	4	4.0	10	2.3	3	8.8
	6～9回	2	0.3	0	0.0	2	0.5	0	0.0
	10回以上	5	1.2	2	2.0	2	0.5	1	2.9
下船形態	個人行動	291	59.2	84	84.0	174	40.5	33	97.1
	バスツアー	273	40.8	16	16.0	256	59.5	1	2.9
同行者（複数回答）	自分ひとり	20	3.6	4	4.0	15	3.6	1	2.9
	夫婦・パートナー	62	12.7	7	7.0	45	10.7	10	29.4
	家族・親族	355	63.1	80	80.0	260	61.6	15	44.1
	職場の同僚	27	4.0	1	1.0	26	6.2	0	0.0
	友人	103	18.6	9	9.0	85	20.1	9	26.5
	その他	1	0.1	0	0.0	1	0.2	0	0.0
利用した交通機関（複数回答）	貸切バス	273	40.9	16	16.0	256	59.7	1	3.1
	路線バス	5	1.0	3	3.0	2	0.5	0	0.0
	モノレール	5	1.1	4	4.0	1	0.2	0	0.0
	レンタカー	6	1.0	2	2.0	4	0.9	0	0.0
	一般タクシー	261	52.6	70	70.0	164	38.2	27	84.4
	観光（貸切）タクシー	31	6.3	14	14.0	15	3.5	2	6.3
	自転車	1	0.1	0	0.0	1	0.2	0	0.0
	親族・知人の車	0	0.0	0	0.0	0	0.0	0	0.0
	徒歩	18	3.8	2	2.0	13	3.0	3	9.4
	その他	1	0.1	0	0.0	1	0.2	0	0.0
活動（複数回答）	歴史的・伝統的な景観・旧跡観光	279	43.2	34	34.0	244	56.7	1	3.0
	自然・景勝地観光	254	39.4	23	23.0	228	53.0	3	9.1
	都市観光・街歩き	304	55.1	78	78.0	211	49.1	15	45.5
	保養・休養	1	0.1	0	0.0	1	0.2	0	0.0
	スパ・エステ	0	0.0	0	0.0	0	0.0	0	0.0
	海水浴・マリンスポーツ	3	0.8	0	0.0	2	0.5	1	3.0
	ダイビング	1	0.1	0	0.0	1	0.2	0	0.0
	ゴルフ	0	0.0	0	0.0	0	0.0	0	0.0
	サイクリング	6	1.1	3	3.0	3	0.7	0	0.0
	ショッピング	517	92.3	91	91.0	394	91.6	32	97.0
	沖縄料理を楽しむ	157	29.4	39	39.0	107	24.9	11	33.3
	沖縄料理以外の日本食を楽しむ	90	19.3	29	29.0	49	11.4	12	36.4
	エコツアー	0	0.0	0	0.0	0	0.0	0	0.0
	戦跡地参拝	0	0.0	0	0.0	0	0.0	0	0.0
	イベント・伝統行事	0	0.0	0	0.0	0	0.0	0	0.0
	伝統工芸体験・伝統芸能鑑賞	0	0.0	0	0.0	0	0.0	0	0.0
	空手	0	0.0	0	0.0	0	0.0	0	0.0
	スポーツ大会等	2	0.3	0	0.0	2	0.5	0	0.0
	その他	0	0.0	0	0.0	0	0.0	0	0.0
	上記には当てはまるものがない	0	0.0	0	0.0	0	0.0	0	0.0
沖縄旅行全体の満足度	大変満足	101	18.3	20	20.0	75	17.6	6	18.8
	満足	301	52.6	64	64.0	226	52.9	11	34.4
	やや満足	104	20.7	15	15.0	76	17.8	13	40.6
	普通	41	6.6	0	0.0	39	9.1	2	6.3
	やや不満	5	0.8	1	1.0	4	0.9	0	0.0
	不満	6	0.9	0	0.0	6	1.4	0	0.0
大変不満	1	0.1	0	0.0	1	0.2	0	0.0	
項目別満足度（「満足」と回答したものの）	食事施設	150	43.8	41	44.6	99	43.6	10	43.5
	食事のメニュー・味	153	45.0	44	47.8	98	43.2	11	47.8
	観光施設	186	38.8	47	53.4	132	36.1	7	28.0
	交通機関	244	46.5	57	57.0	176	44.3	11	39.3
	土産品	225	45.3	53	57.0	161	43.2	11	36.7
	観光施設等でのおもてなし	253	48.0	60	61.9	180	44.7	13	40.6
	外国語対応能力	171	31.3	39	39.8	126	31.0	6	20.0
	案内表記のわかりやすさ	173	36.2	46	50.0	120	33.1	7	28.0
	両替の利便性	105	38.1	25	46.3	76	36.2	4	33.3
	クレジットカード・親職カード対応	234	53.4	39	55.7	187	55.3	8	42.1
	Wi-Fi	106	35.8	26	44.8	78	34.2	2	28.6
	CIQ	175	30.8	37	37.4	134	32.8	4	12.9
	滞在時間	110	20.2	38	38.8	70	16.8	2	6.3
	ツアー内容	156	29.1	47	49.0	104	24.9	5	16.1



## 空路調査概要

### (1) 調査目的

沖縄県を訪問した外国人観光客のうち、航空機を利用して沖縄県を出域する方々を対象にアンケート調査を実施。観光動向やニーズを把握し、外国人観光客の受入体制の強化、充実を図るための情報収集を目的とする。

### (2) 調査対象者

那覇空港、石垣空港を出国する訪日外国人

ただし、1年以上の滞在者、「永住者」「日本人の配偶者」「永住者の配偶者」「定住者」など日本に居住している人、乗務員を除く。

### (3) 調査場所

- ・那覇空港調査：国際線ターミナル搭乗待合室及びLCCターミナルチェックインロビー（※1）
- ・石垣空港調査：国際線ターミナル搭乗待合室（※2）

※1：平成31年1-3月期的那覇空港調査では、国際線ターミナルビル内でも一部調査を実施

※2：平成30年7-9月期の石垣空港調査では、国内線ターミナルビル内でも一部調査を実施

### (4) 調査時期

	那覇空港調査	石垣空港調査
平成30年4-6月期	6月8日（金）～6月10日（日）	6月13日（水）、6月16日（土）、6月17日（日）
平成30年7-9月期	8月24日（金）～8月26日（日）	8月8日（水）、8月11日（土）、8月12日（日）
平成30年10-12月期	11月16日（金）～11月18日（日）	10月3日（水）、10月6日（土）、10月7日（日）
平成31年1-3月期	2月22日（金）～2月24日（日）	1月15日（火）、1月19日（土）

### (5) 調査方法

下記5言語（石垣は2言語）対応の紙調査票を用い、外国語を話せる調査員による聞き取り及び自記式にて調査を実施した。

- ・那覇空港調査（5言語）：英語、韓国語、中国語（繁体字、簡体字）、タイ語
- ・石垣空港調査（2言語）：英語、中国語（繁体字）

### (6) 調査標本数

#### 那覇空港調査

	4-6月期	7-9月期	10-12月期	1-3月期	合計
全体	439	431	444	421	1,735
台湾	157	156	156	143	612
韓国	123	116	121	147	507
香港	61	60	62	34	217
中国	65	62	65	60	252
タイ	23	16	14	13	66
シンガポール	9	8	21	8	46
その他	1	13	5	16	35

#### 石垣空港調査

	合計
全体	376
台湾	124
韓国	0
香港	182
中国	47
タイ	0
シンガポール	0
その他	23

## 海路調査概要

### (1) 調査目的

沖縄県を訪問した外国人観光客のうち、クルーズ船を利用して沖縄県を出域する方々を対象にアンケート調査を実施。観光動向やニーズを把握し、外国人観光客の受入体制の強化、充実を図るための情報収集を目的とする。

### (2) 調査対象者

那覇港及び石垣港及び平良港を出国する訪日外国人。ただし、1年以上の滞在者、「永住者」「日本人の配偶者」「永住者の配偶者」「定住者」など日本に居住している人を除く。

また、観光消費額以外の集計・分析結果については、乗務員に配布した調査票は除いている。

### (3) 調査場所

那覇港、石垣港、平良港

### (4) 調査方法

下記3言語対応の紙調査票を用い、外国語を話せる調査員による聞き取り及び自記式にて調査を実施した。

- ・各港共通（3言語）：英語、中国語（繁体字、簡体字）

### (5) 調査時期および調査標本数

那覇港	調査対象便		全体	乗客				クルー
	船名	航路		全体	台湾	中国	その他	
平成30年6月	コスタアトランティカ	蛇口-那覇-平良-蛇口	106	97	0	97	0	9
平成30年7月	ホイジャ-オブ-サシース	深圳-香港-那覇-香港-深圳	94	89	0	87	2	5
平成30年8月	サンプリンセス	基隆-那覇-石垣-基隆	101	99	99	0	0	2
平成30年10月	ワールドトリーム	南沙-那覇-平良-南沙	107	97	0	65	32	10
平成30年12月	ルウェー-ジャンゾイ	上海-那覇-上海	104	92	0	92	0	12
平成31年1月	コスタオロマンティカ	アモイ-那覇-アモイ	91	90	1	89	0	1
合計			603	564	100	430	34	39

石垣港	調査対象便		全体	乗客				クルー
	船名	航路		全体	台湾	中国	その他	
平成30年6月	マジステックプリンセス	基隆-那覇-石垣-基隆	108	97	89	3	5	11
平成30年7月	スーパースターバゴ	基隆-石垣-基隆	100	100	100	0	0	0
平成30年10月	スーパースターアケリアス	基隆-石垣-基隆	53	49	49	0	0	4
平成31年1月	スーパースターバゴ	アモイ-平良-石垣-アモイ	102	98	1	96	1	4
合計			363	344	239	99	6	19

平良港	調査対象便		全体	乗客				クルー
	船名	航路		全体	台湾	中国	その他	
平成30年6月	ワールドトリーム	南沙-那覇-平良-南沙	94	83	0	64	19	11
平成30年7月	サンプリンセス	基隆-那覇-平良-基隆	100	95	94	0	1	5
平成30年11月	スーパースターアケリアス	基隆-平良-基隆	101	99	97	1	1	2
平成31年1月	スーパースターバゴ	アモイ-石垣-平良-アモイ	99	93	1	92	0	6
合計			394	370	192	157	21	24