

資料 - III 親魚水槽及び取水井戸水温

表1 平成15年度(2003年度)親魚水槽水温

月 日	4	5	6	7	8	9	10	11	12	1	2	3
1	21.5	23.6	25.0	27.7	29.9	30.1	27.8	25.6	23.0	22.2	22.2	21.2
2	21.8	23.3	24.4	28.0	29.7	29.7	27.8	25.9	22.7	22.3	20.9	21.2
3	21.9	23.5	24.4	28.2	29.7	30.0	27.9	26.1	22.9	22.1	20.6	20.5
4	22.1	23.7	24.0	28.3	29.5	29.9	27.8	26.0	23.0	22.0	19.8	19.8
5	21.8	23.8	24.1	28.5	29.6	29.5	27.3	26.1	23.2	22.3	19.6	20.1
6	21.3	23.8	24.2	28.6	29.4	29.8	27.4	26.2	23.7	22.6	—	20.4
7	21.2	24.2	24.3	28.8	28.2	—	27.4	26.1	23.3	22.8	19.8	19.6
8	21.4	24.7	24.3	29.0	26.8	29.5	27.4	26.2	22.5	22.6	19.3	19.2
9	21.3	24.5	25.0	29.0	26.9	29.7	27.4	26.2	22.6	22.4	20.0	19.9
10	21.3	24.1	25.1	29.1	27.0	—	27.2	26.1	22.8	22.5	19.7	20.4
旬平均	21.6	23.9	24.5	28.5	28.7	29.8	27.5	26.1	23.0	22.4	20.2	20.2
11	21.4	24.2	24.7	29.0	27.1	29.6	27.3	25.9	23.1	22.6	19.8	20.8
12	21.5	24.2	24.8	29.2	28.4	29.3	27.2	25.1	22.8	22.4	20.0	21.0
13	21.5	24.4	25.2	29.5	28.0	29.1	27.1	24.7	22.1	21.8	20.2	21.2
14	21.6	24.7	25.3	29.5	28.5	29.3	27.5	24.7	22.3	20.9	20.5	21.2
15	21.6	24.7	25.6	29.6	28.9	29.5	27.3	24.9	22.0	21.6	20.4	21.0
16	21.4	24.5	25.6	29.5	29.0	29.4	26.6	25.2	21.6	21.9	20.5	21.1
17	21.5	24.3	25.6	29.4	29.2	29.5	26.3	25.1	22.2	22.1	20.3	21.3
18	21.8	24.3	25.6	29.5	29.4	29.4	26.3	25.1	22.2	21.6	20.5	21.4
19	22.1	24.7	25.8	29.4	29.3	29.2	26.1	25.2	22.2	21.8	20.6	21.0
20	22.2	24.9	25.3	29.2	29.2	28.9	25.7	25.4	21.8	21.2	20.9	21.3
旬平均	21.7	24.5	25.4	29.4	28.7	29.3	26.7	25.1	22.2	21.8	20.4	21.1
21	22.2	24.4	25.6	29.4	29.2	28.8	25.9	25.4	21.6	21.1	21.1	21.2
22	22.2	24.5	25.8	29.5	29.2	28.4	25.9	24.8	21.6	20.5	21.3	21.5
23	22.1	24.5	26.2	29.6	29.2	28.1	25.5	24.0	22.1	20.4	20.7	21.0
24	22.4	24.4	26.3	29.8	29.2	28.2	24.7	24.0	—	20.6	20.6	20.9
25	22.7	24.4	26.6	30.3	29.4	28.4	24.8	24.4	22.3	20.1	20.8	21.0
26	23.2	24.4	26.8	30.4	29.5	27.8	25.0	24.4	22.6	20.1	20.9	22.0
27	23.2	25.1	27.0	30.3	29.5	28.4	25.4	24.3	21.6	20.6	20.8	22.0
28	23.3	24.8	27.2	30.3	29.9	28.2	25.7	—	21.3	20.1	20.8	21.7
29	23.5	24.9	27.5	30.3	30.1	28.2	25.7	24.1	21.9	—	20.9	22.3
30	23.9	25.2	27.6	30.3	30.2	28.0	25.5	23.3	22.2	20.7	—	23.0
31	—	25.1	—	30.1	30.2	—	25.4	—	22.6	20.7	—	22.7
旬平均	22.9	24.7	26.7	30.0	29.6	28.3	25.4	24.3	22.0	20.5	20.9	21.8
月最高	23.9	25.2	27.6	30.4	30.2	30.1	27.9	26.2	23.7	22.8	22.2	23.0
月最低	21.2	23.3	24.0	27.7	26.8	27.8	24.7	23.3	21.3	20.1	19.3	19.2
月平均	22.0	24.4	25.5	29.3	29.0	29.1	26.5	25.2	22.4	21.6	20.5	21.1
年平均	24.7	最高水温	30.4	最低水温	19.2							

表2 平成15年度(2003年度)取水井戸水温

月 日	4	5	6	7	8	9	10	11	12	1	2	3
1	21.2	23.2	24.0	27.5	29.7	29.8	27.7	25.5	23.1	22.1	20.3	20.6
2	21.6	23.0	24.1	27.7	29.2	29.6	27.7	25.8	23.0	22.1	20.6	20.5
3	21.8	23.2	24.1	27.9	28.4	29.8	27.8	25.8	22.9	21.8	20.2	20.1
4	21.7	23.5	23.6	28.2	29.7	29.8	27.7	26.0	23.0	22.0	19.8	19.6
5	21.4	23.6	23.9	28.2	29.5	29.7	27.0	25.8	23.0	22.2	19.8	19.5
6	21.2	—	24.0	28.3	29.1	29.4	27.2	25.9	23.3	22.3	—	19.5
7	21.0	24.0	24.0	28.8	26.9	—	27.2	25.9	23.0	22.3	19.1	18.9
8	21.1	24.7	23.9	28.8	26.3	29.8	27.3	25.9	22.5	22.2	19.5	19.3
9	21.0	24.3	24.1	28.9	26.3	29.6	27.4	26.0	22.8	22.3	19.5	19.3
10	21.0	23.9	24.4	28.9	26.6	—	27.3	25.9	22.9	22.1	19.6	19.8
旬平均	21.3	23.7	24.0	28.3	28.2	29.7	27.4	25.9	23.0	22.1	19.8	19.7
11	21.0	24.0	24.4	28.8	26.9	29.1	27.1	25.6	22.9	22.2	19.0	20.1
12	21.2	24.0	24.7	28.8	27.2	28.0	26.9	25.0	22.4	22.0	19.5	20.2
13	21.2	24.1	24.9	29.0	27.9	29.0	26.9	24.4	20.5	21.2	19.6	20.5
14	21.3	24.5	25.0	29.3	28.5	29.0	27.4	24.8	22.3	21.0	20.1	20.6
15	21.3	24.5	25.2	29.2	28.7	29.4	27.3	25.0	21.2	21.1	20.1	20.3
16	21.1	24.2	25.0	29.1	28.7	29.0	26.3	25.0	21.3	22.1	19.8	20.4
17	21.3	24.0	25.5	28.8	28.8	29.4	26.2	24.9	22.1	21.1	19.8	20.7
18	21.5	24.1	25.0	29.0	29.1	29.2	26.0	24.9	22.1	20.5	20.1	20.6
19	21.8	24.7	25.7	29.2	28.9	29.0	26.0	25.0	21.9	21.2	19.8	20.3
20	21.8	24.8	25.1	28.7	29.0	28.3	25.1	25.1	21.5	21.6	20.2	20.6
旬平均	21.4	24.3	25.1	29.0	28.4	28.9	26.5	25.0	21.8	21.4	19.8	20.4
21	22.0	24.2	25.7	29.0	28.9	28.3	26.9	25.1	20.9	20.5	21.1	20.3
22	21.7	24.3	25.5	29.3	28.9	28.0	25.5	24.3	21.0	21.0	20.5	20.6
23	21.9	24.3	25.9	29.3	29.0	27.7	25.1	23.9	22.1	21.1	20.0	20.6
24	22.1	23.1	26.0	29.8	28.9	28.0	24.7	24.0	22.2	19.8	20.1	20.6
25	22.4	24.2	26.4	29.9	29.0	28.4	25.0	24.0	22.2	19.7	20.2	20.4
26	22.9	24.8	26.6	29.8	29.1	28.2	25.2	24.1	21.7	18.9	20.3	21.9
27	23.1	24.9	26.8	29.8	29.5	28.2	25.5	24.1	20.8	21.0	20.2	21.3
28	23.2	24.8	26.8	30.3	29.8	28.1	25.6	—	21.1	20.4	20.1	21.1
29	23.1	24.8	27.1	30.0	29.9	27.7	25.0	23.5	21.6	—	20.2	21.8
30	23.7	24.8	27.3	29.9	30.0	27.8	25.5	23.1	22.0	20.5	—	22.8
31	—	24.7	—	29.8	30.2	—	25.2	—	22.3	20.1	—	22.0
旬平均	22.6	24.4	26.4	29.7	29.4	28.0	25.4	24.0	21.6	20.3	20.3	21.2
月最高	23.7	24.9	27.3	30.3	30.2	29.8	27.8	26.0	23.3	22.3	21.1	22.8
月最低	21.0	23.0	23.6	27.5	26.3	27.7	24.7	23.1	20.5	18.9	19.0	18.9
月平均	21.8	24.2	25.2	29.0	28.7	28.8	26.4	25.0	22.1	21.3	20.0	20.5
年平均	24.4	最高水温	30.3	最低水温	18.9							

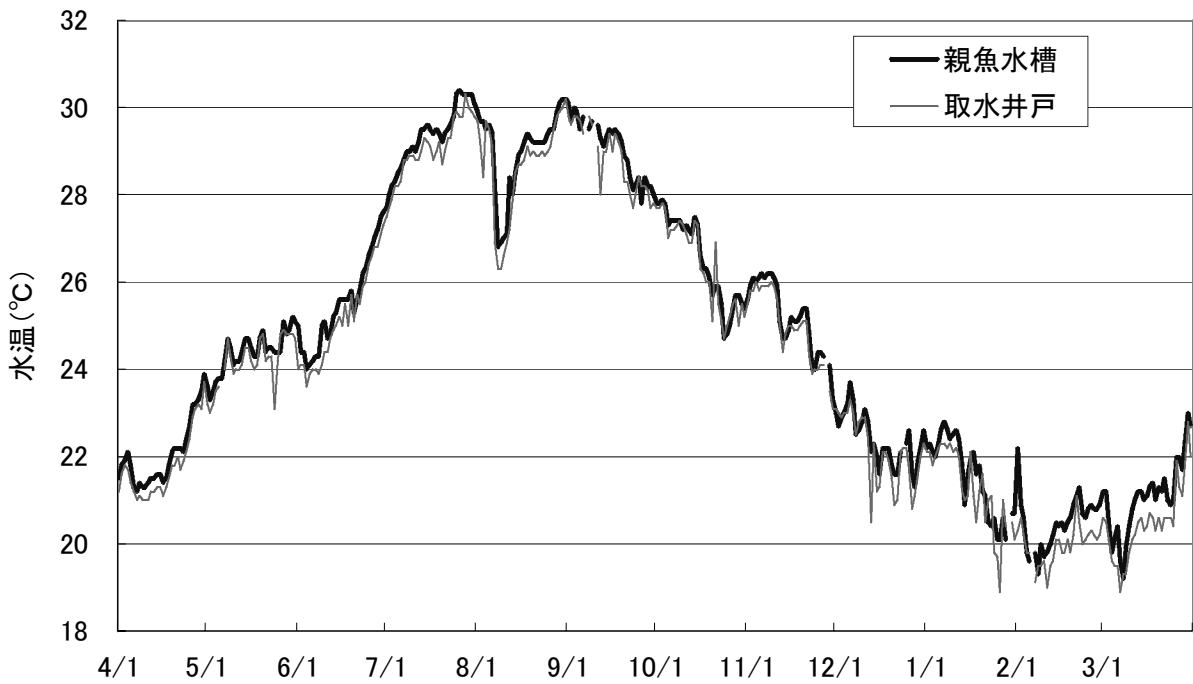


図1 平成15年度(2003年度)親魚水槽及び取水井戸水温の推移

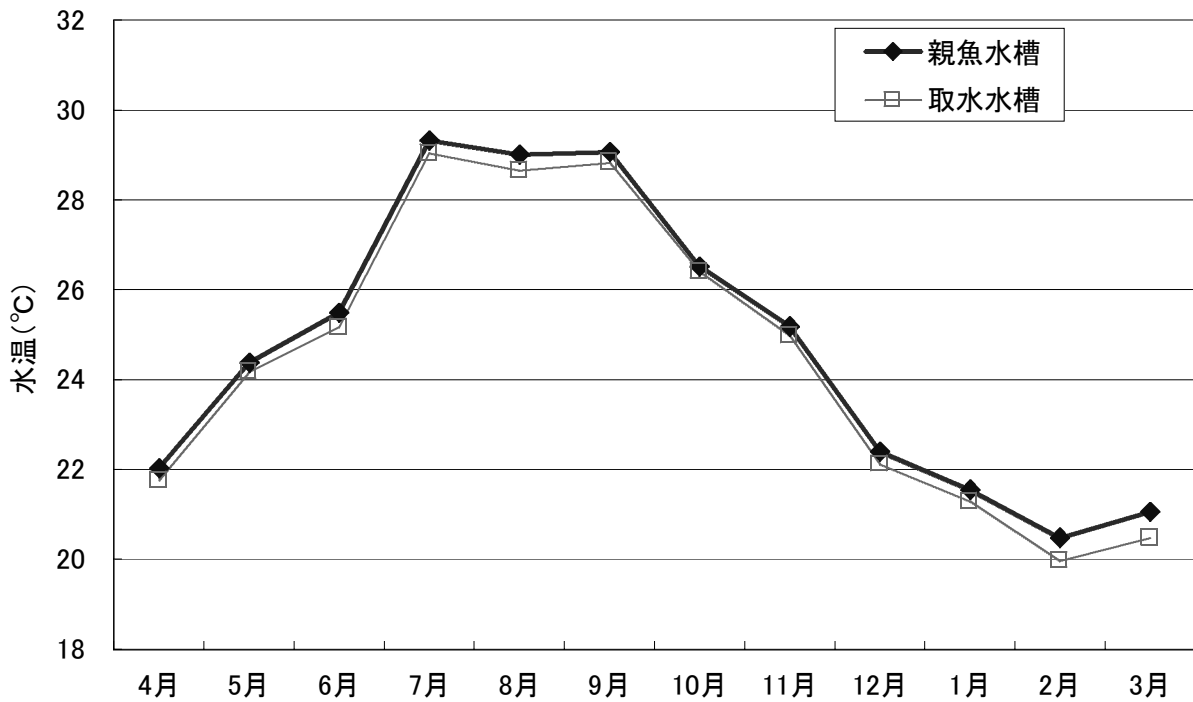


図2 平成15年度(2003年度)親魚水槽及び取水井戸平均水温