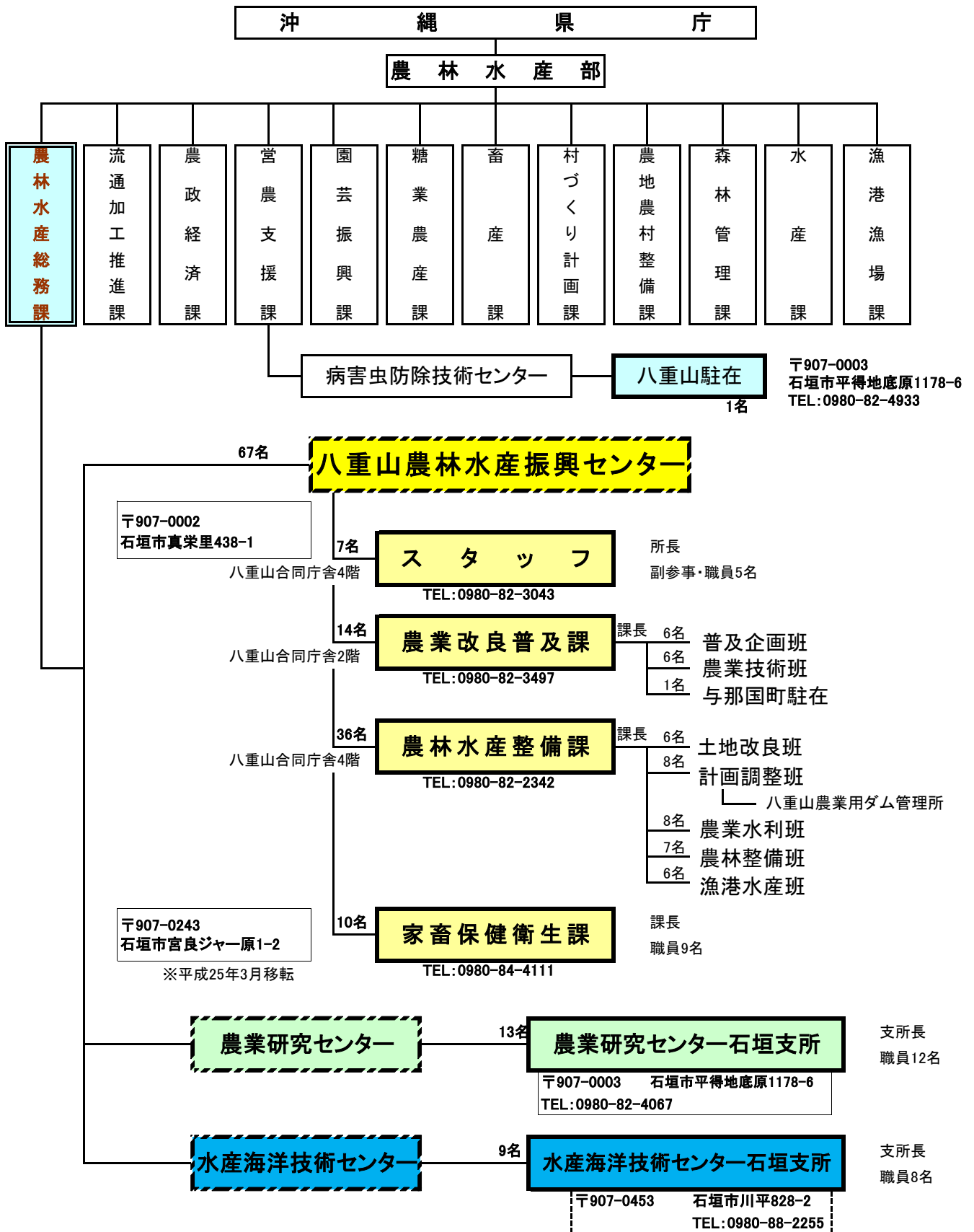


V 各種機関・団体

1 八重山地域の沖縄県農林水産部出先機関の概要

(1) 組織図(八重山地域の出先機関)

平成27年4月1日 現在



(2) 業務概要

◎八重山農林水産振興センター	
・ スタッフ	旧八重山支庁八重山農政・農業改良普及センターの農政機関業務と振興センターの総合連携・調整業務である。
・ 農業改良普及課	直接農業生産者に接し、科学的な根拠に基づいた農業生産の経営技術や知識の普及ならびに地域を支える農業担い手と新規就農者の育成を支援する機関である。
・ 農林水産整備課	農林水産業を営むにあたって必要となる、「農」「林」「水」産業の生産基盤整備及び林業普及・水産業普及にかかる業務を所管している。
・ 家畜保健衛生課	家畜衛生全般の向上を通して食の安全の確保や畜産業の発展を支える公的機関の一つで家畜保健衛生所法に基づく都道府県の必置機関である。
◎農業研究センター石垣支所	
水稲品種選抜・栽培管理技術、サトウキビ育種関連・栽培管理技術、熱帯果樹等栽培管理技術、園芸品目栽培管理技術等に関するの研究を行っている。	
◎水産海洋技術センター石垣支所	
大型ハタ類の種苗生産、シヤコ貝類の種苗生産、地下浸透海水の利用技術、ヒメジャコの養殖、八重山海域の沿岸水産資源等に関する研究を行っている。	

2 農業協同組合

(1) 概要

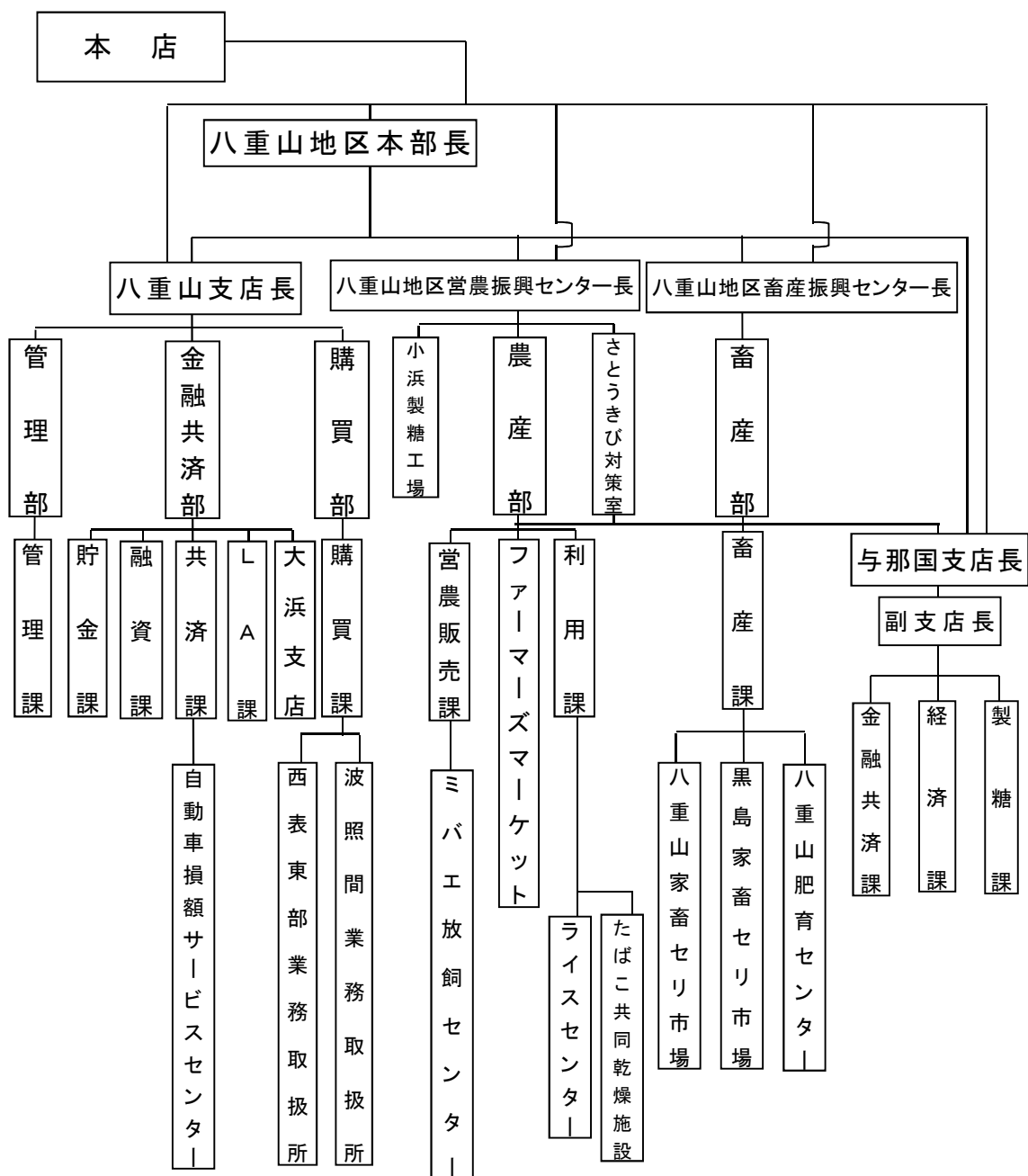
平成14年4月1日に県内27JAが合併し、県単一JAとなり12年を経過した。八重山地域においては、JAおきなわ八重山地区本部として、地区本部長を中心に、八重山支店、大浜支店、与那国支店、地区営農振興センター、地区畜産振興センターで業務を行っている。

JAおきなわは、着実に経営改善を図ってきたものの、厳しい金融・経済環境に対応し、組合員・地域社会に貢献していくためには、一層の財務基盤の健全化と基礎収益の確保が重要な経営課題となっている。

JAおきなわの経営理念「ヒトづくり、モノづくり、地域づくり」に基づいた人材を育成し、農業振興を通じて「食料の安定供給」と「食の安全・安心」に貢献するとともに、事業方針および重要実施事項を明確にして、組合員および地域に根ざした事業活動を展開することで地域の振興に寄与している。

(2) 組織の概要

(機構図：平成28年1月現在)



3 農業共済組合

(1) 概要

昭和47年農業災害補償法が適用されたことにより、八重山群農業共済組合が設立され、農作物（水稻）共済、家畜共済、建物（任意）共済の3共済事業を開始した。

その後、昭和54年度から畑作物（さとうきび）、果樹（パイナップル）、昭和55年度には蚕繭、平成元年度には園芸施設共済が実施されるなど主要作物のほとんどが制度化された。

平成12年度には畑作物共済にさとうきびについて、従来の収穫量による加入及び補償だけでなく、収穫量と品質を加味した加入及び補償する方法に制度が変更となるなど、農業共済制度は農業経営の安定に重要な役割を果たしている。

平成24年4月から、農業共済組合は八重山群を含む県下4組合と連合会が合併し、新しく「沖縄県農業共済組合」として生まれ変わった。

(2) 事業概要 (平成26年度実績)

区分	有資格 (ha、頭、ha、棟)	引受 (ha、頭、ha、棟)	引受率 (%)	共済金額 (千円)	共済掛金 (千円)	支払共済金 (千円)	支払倍率 (%)
農作物共済	583	580	99.5%	169,817	5,211	5,059	1.0
家畜共済	52,054	23,123	44.4%	2,529,150	76,761	123,380	1.6
畑作物共済	1,836	744	40.5%	754,093	16,889	80,434	4.8
園芸施設共済	617	140	22.7%	209,466	7,172	3,437	0.5
建物(任意)共済	—	76	—	937,000	303	13	0.0
合計	—	—	—	4,599,526	106,336	212,323	2.0

(3) 農家負担掛金と支払共済金実績 (八重山計)

区分	H18	H19	H20	H21	H22	H23	H24	H25	H26
共済掛金	131,870	100,237	105,737	88,074	82,027	87,902	99,616	90,220	106,336
支払共済金	317,498	262,076	166,613	151,097	140,789	180,482	197,561	187,452	212,323

資料: 沖縄の農業共済

4 森林組合

沖縄県には、国頭村森林組合、沖縄北部森林組合、宮古森林組合、八重山森林組合の四森林組合と、その森林組合の上部組織として沖縄県森林組合連合会がある。
八重山森林組合は、昭和52年5月に八重山全地域を包括する広域的組合として設立され、地域林業の推進母体として造林事業、治山事業、森林病虫害防除事業、樹苗生産事業等の受託事業を主体に販売事業、購買事業等を実施している。組合の組織内容は次のとおりである。

組合員及び出資金

平成27年6月現在

組合員数			出資金		
正組合員	准組合員	計	出資口数	出資金総額	払込済み出資金額
95人	184人	279人	10,640	5,320,000円	5,320,000円

役職員

役員			職員
常勤理事	非常勤理事	監事	
1人	8人	3人	3人

5 漁業協同組合

(1) 組織及び事業の状況

① 八重山漁協

単位: 千円

区分	平成20年	平成21年	平成22年	平成23年	平成24年	平成25年	平成26年
組合員数	正組合員	278	274	274	195	229	234
	准組合員	76	78	69	98	86	88
	合計	354	352	343	293	315	322
出資金	229,670	234,935	102,150	106,035	109,495	111,895	302,980
受託販売取扱高	675,095	550,289	584,713	604,967	623,318	533,474	930,039
購買事業取扱高	255,461	167,346	193,992	218,295	265,818	237,174	270,227

資料: 八重山漁協業務報告書

② 与那国町漁協

単位: 千円

区分	平成20年	平成21年	平成22年	平成23年	平成24年	平成25年	平成26年
組合員数	正組合員	32	29	28	30	28	27
	准組合員	125	97	98	97	103	92
	合計	157	126	126	127	131	119
出資金	73,869	71,143	72,403	75,160	78,022	77,767	81,222
受託販売取扱高	83,266	66,085	84,170	86,163	79,395	83,248	88,270
購買事業取扱高	26,927	18,195	23,310	21,924	23,451	25,886	27,509

資料: 与那国町漁協業務報告書

6 八重山地域農林水産関係機関団体名一覧

	団体名	郵便番号	所在地	連絡先	
国等の関係機関	農林水産省 那覇植物防疫事務所石垣出張所	907-0013	沖縄県石垣市浜崎町1-1-8 石垣港湾合同庁舎内	0980-82-2312	
	内閣府沖縄総合事務局 石垣農林水産センター	907-0004	沖縄県石垣市登野城55-4 石垣地方合同庁舎内	0980-82-2324	
	内閣府沖縄総合事務局 土地改良総合事務所石垣支所	907-0013	沖縄県石垣市浜崎町2-5-25 キングビル1階	0980-84-3500	
	独立行政法人 国際農林水産業研究センター 熱帯・島嶼研究拠点	907-0002	沖縄県石垣市字真栄里川良原1091-1	0980-82-2306	
	独立行政法人 水産総合研究センター西海区水産研究所	石垣庁舎	907-0451	沖縄県石垣市字桴海大田148-446	0980-88-2571
		八重山庁舎	907-0451	沖縄県石垣市字桴海大田148	0980-88-2136
農業関係	沖縄県農業協同組合八重山地区本部	907-0014	沖縄県石垣市新栄町1	0980-82-2005	
	沖縄県農業協同組合八重山地区本部 営農振興センター	907-0001	沖縄県石垣市大浜391	0980-82-2006	
	沖縄県農業協同組合八重山地区本部 畜産振興センター	907-0001	沖縄県石垣市大浜391	0980-83-2577	
	沖縄県農業協同組合与那国支店	907-1801	沖縄県与那国町字与那国125	0980-87-2254	
	沖縄県農業共済組合八重山支所	907-0003	沖縄県石垣市平得中上原744-1	0980-82-4780	
	石垣島土地改良区	907-0004	沖縄県石垣市登野城1892-4	0980-82-7980	
	沖縄県土地改良事業団体連合会 八重山支所	907-0004	沖縄県石垣市登野城1263-1	0980-82-6070	
	(財)石垣市農業開発組合	907-0001	沖縄県石垣市大浜1422	0980-82-4973	
林業	八重山森林組合	907-0023	沖縄県石垣市石垣1396-2	0980-82-4097	
漁業関係	八重山漁業協同組合	907-0014	沖縄県石垣市新栄町83	0980-82-2448	
	与那国町漁業協同組合	907-1801	沖縄県与那国町字与那国4022	0980-87-2803	
製糖業	石垣島製糖株式会社	907-0021	沖縄県石垣市字名蔵243	0980-82-3940	
	波照間製糖株式会社	907-1751	沖縄県竹富町字波照間422-1	0980-85-8518	
	西表糖業株式会社	907-1434	沖縄県竹富町字南風見333-41	0980-85-5207	
	JAおきなわ八重山地区 営農振興センター小浜製糖工場	907-1221	沖縄県竹富町字小浜3232	0980-85-3570	
	JAおきなわ与那国支店製糖工場	907-1801	与那国町字与那国4792	0980-87-2256	
金融	沖縄県振興開発金融公庫八重山支店	907-0014	沖縄県石垣市新栄町4-1	0980-82-2701	

【MEMO】