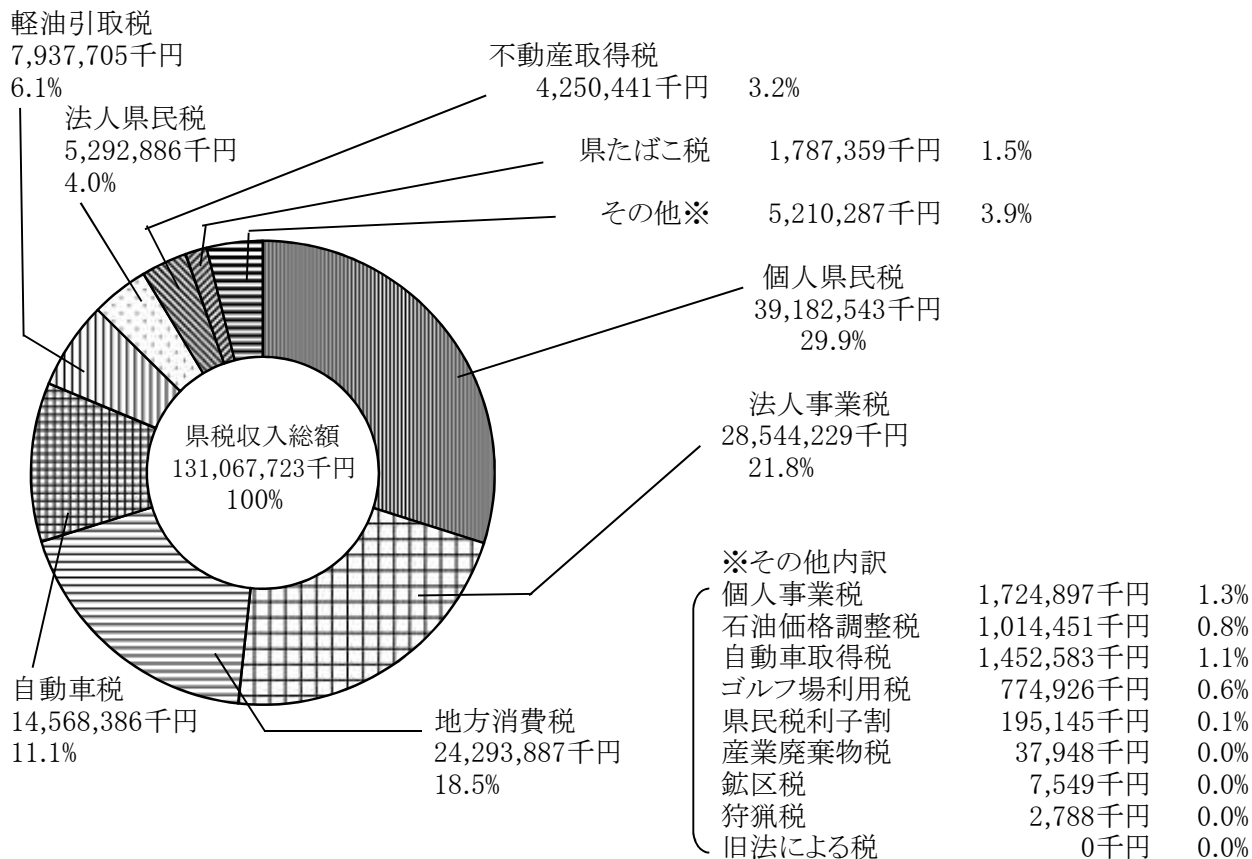


第2 県税調定収入状況に関する調

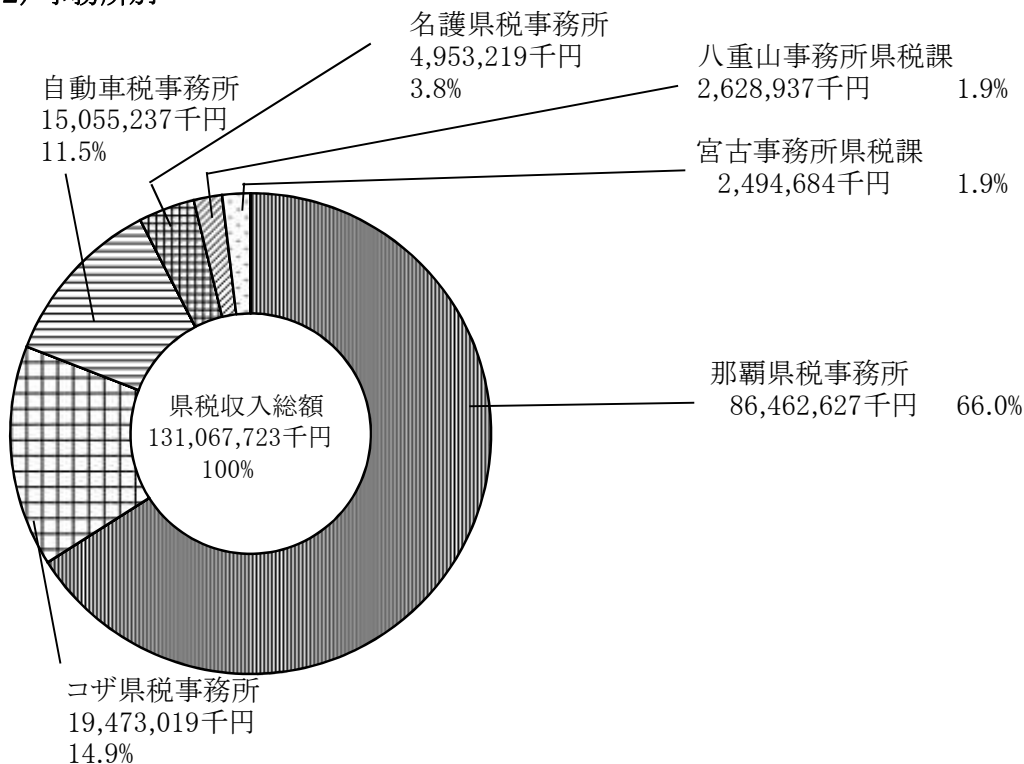
図表3 平成30年度県税収入状況	16
1 県税予算・決算見込額調	17
(1) 税目別	17
(2) 事務所別	18
2 県税調定収入状況	19
(1) 税目別事務所別調定収入状況	19
図表4 平成30年度月別調定収入達成状況調	25
(2) 税目別月別調定収入状況	26
3 県税調定・収入・収入率の推移	33
(1) 県税調定・収入・収入率の推移	33
(2) 県税調定収入状況累年比較	35
4 過誤納金に関する調	36
(1) 税目別	36
(2) 事務所別	37
5 税外収入決算見込額調	37
(1) 科目別	37
(2) 事務所別	37

図表3 平成30年度県税収入状況

(1) 税目別



(2) 事務所別



1 県税予算・決算見込額調

(1) 税目別

(単位:円)

税 目	区分	予 算 額 ①	調 定 額 ②	収 入 額 ③	過 誤 納 額 ④	不 納 欠 損 額 ⑤	収 入 未 済 額 ②-③+④-⑤	収 入 歩 合 (%)		調 定 額 前年度対比 (%)	収 入 額 前年度対比 (%)
								対予算 ③/①	対調定 ③/②		
県 税	現	128,812,126,000	130,318,828,068	130,210,060,686	674,961,136	393,760	783,334,758	101.1	99.9	103.0	103.3
	繰	695,000,000	1,920,934,587	857,661,936	512,325	130,514,328	933,270,648	123.4	44.6	102.3	122.7
	計	129,507,126,000	132,239,762,655	131,067,722,622	675,473,461	130,908,088	1,716,605,406	101.2	99.1	103.0	103.4
個 人 県 民 税	現	38,292,772,000	39,247,766,974	38,616,954,814	0	0	630,812,160	100.8	98.4	103.8	103.8
	繰	579,000,000	1,410,050,548	565,588,292	0	80,133,642	764,328,614	97.7	40.1	92.8	94.0
	計	38,871,772,000	40,657,817,522	39,182,543,106	0	80,133,642	1,395,140,774	100.8	96.4	103.4	103.6
均 等 割 及 び 所 得 割	現	37,675,208,000	38,590,209,571	37,959,397,411	0	0	630,812,160	100.8	98.4	105.0	105.0
	繰	579,000,000	1,410,050,548	565,588,292	0	80,133,642	764,328,614	97.7	40.1	92.8	94.0
	計	38,254,208,000	40,000,260,119	38,524,985,703	0	80,133,642	1,395,140,774	100.7	96.3	104.5	104.8
配 当 割	現	331,226,000	336,727,907	336,727,907	0	0	0	101.7	100.0	68.3	68.3
	繰	0	0	0	0	0	0	0.0	0.0	0.0	0.0
	計	331,226,000	336,727,907	336,727,907	0	0	0	101.7	100.0	68.3	68.3
株 式 等 譲 渡 所 得 割	現	286,338,000	320,829,496	320,829,496	0	0	0	112.0	100.0	58.1	58.1
	繰	0	0	0	0	0	0	0.0	0.0	0.0	0.0
	計	286,338,000	320,829,496	320,829,496	0	0	0	112.0	100.0	58.1	58.1
法 人 県 民 税	現	5,154,886,000	5,236,203,800	5,257,457,010	32,648,800	125,834	11,269,756	102.0	100.4	108.7	109.3
	繰	4,000,000	42,717,347	35,428,808	40,160	2,008,405	5,320,294	885.7	82.9	273.1	673.1
	計	5,158,886,000	5,278,921,147	5,292,885,818	32,688,960	2,134,239	16,590,050	102.6	100.3	109.3	109.9
県 民 税 利 子 割	現	205,491,000	195,145,372	195,145,372	0	0	0	95.0	100.0	83.2	83.2
	繰	0	0	0	0	0	0	0.0	0.0	0.0	0.0
	計	205,491,000	195,145,372	195,145,372	0	0	0	95.0	100.0	83.2	83.2
個 人 事 業 税	現	1,720,000,000	1,725,782,200	1,719,382,875	581,100	0	6,980,425	100.0	99.6	105.2	105.9
	繰	7,000,000	42,089,636	5,514,415	0	20,334,063	16,241,158	78.8	13.1	142.8	133.8
	計	1,727,000,000	1,767,871,836	1,724,897,290	581,100	20,334,063	23,221,583	99.9	97.6	105.9	106.0
法 人 事 業 税	現	27,235,413,000	27,768,604,100	28,364,231,990	638,987,337	0	43,359,447	104.1	102.1	108.9	110.1
	繰	2,000,000	188,523,102	179,996,965	109,366	2,377,899	6,257,604	8,999.8	95.5	1,178.1	2,662.4
	計	27,237,413,000	27,957,127,202	28,544,228,955	639,096,703	2,377,899	49,617,051	104.8	102.1	109.6	110.8
地 方 消 費 税 (譲 渡 割)	現	22,333,554,000	22,077,709,342	22,077,709,342	0	0	0	98.9	100.0	98.2	98.2
	繰	0	0	0	0	0	0	0.0	0.0	0.0	0.0
	計	22,333,554,000	22,077,709,342	22,077,709,342	0	0	0	98.9	100.0	98.2	98.2
地 方 消 費 税 (貨 物 割)	現	2,155,389,000	2,216,177,084	2,216,177,084	0	0	0	102.8	100.0	98.4	98.2
	繰	0	0	0	0	0	0	0.0	0.0	0.0	0.0
	計	2,155,389,000	2,216,177,084	2,216,177,084	0	0	0	102.8	100.0	98.2	98.2
不 動 産 取 得 税	現	4,133,352,000	4,273,973,200	4,222,436,760	1,486,300	170,700	52,852,040	102.2	98.8	86.3	85.8
	繰	47,000,000	95,860,072	28,004,320	313,500	2,119,223	66,050,029	59.6	29.2	100.3	120.1
	計	4,180,352,000	4,369,833,272	4,250,441,080	1,799,800	2,289,923	118,902,069	101.7	97.3	86.6	86.0
県 た ば こ 税	現	1,801,817,000	1,787,359,191	1,787,359,191	0	0	0	99.2	100.0	101.0	101.0
	繰	0	0	0	0	0	0	0.0	0.0	0.0	0.0
	計	1,801,817,000	1,787,359,191	1,787,359,191	0	0	0	99.2	100.0	101.0	101.0
ゴ ル フ 場 利 用 税	現	778,000,000	774,925,960	774,925,960	0	0	0	99.6	100.0	97.7	97.7
	繰	0	0	0	0	0	0	0.0	0.0	0.0	0.0
	計	778,000,000	774,925,960	774,925,960	0	0	0	99.6	100.0	97.7	97.7
自 動 車 取 得 税	現	1,483,159,000	1,452,727,700	1,452,582,600	0	0	145,100	97.9	100.0	112.8	112.8
	繰	0	0	0	0	0	0	0.0	0.0	0.0	0.0
	計	1,483,159,000	1,452,727,700	1,452,582,600	0	0	145,100	97.9	100.0	112.8	112.8

税 目	区分	予 算 額 ①	調 定 額 ②	収 入 額 ③	過 誤 納 額 ④	不 納 欠 損 額 ⑤	収 入 未 済 額 ②-③+④-⑤	収 入 歩 合 (%)		調 定 額 前年度対比 (%)	収 入 額 前年度対比 (%)
								対予算 ③/①	対調定 ③/②		
軽油引取税	現	7,933,034,000	7,937,703,877	7,937,704,727	850	0	0	100.1	100.0	100.9	100.9
	繰計	7,000,000	11,960,762	0	0	11,960,762	0	0.0	0.0	34.0	0.0
		7,940,034,000	7,949,664,639	7,937,704,727	850	11,960,762	0	100.0	99.8	100.6	100.9
自動車税	現	14,509,899,000	14,562,289,100	14,525,606,393	1,256,749	97,226	37,842,230	100.1	99.7	103.9	103.9
	繰計	49,000,000	129,229,038	42,779,954	49,299	11,580,334	74,918,049	87.3	33.1	77.8	75.6
		14,558,899,000	14,691,518,138	14,568,386,347	1,306,048	11,677,560	112,760,279	100.1	99.2	103.6	103.8
鉱区税	現	7,000,000	7,272,800	7,199,200	0	0	73,600	102.8	99.0	97.6	96.9
	繰計	0	504,082	349,182	0	0	154,900	0.0	69.3	83.9	248.0
		7,000,000	7,776,882	7,548,382	0	0	228,500	107.8	97.1	96.6	99.7
狩猟税	現	2,000,000	2,788,300	2,788,300	0	0	0	139.4	100.0	133.5	133.5
	繰計	0	0	0	0	0	0	0.0	0.0	0.0	0.0
		2,000,000	2,788,300	2,788,300	0	0	0	139.4	100.0	133.5	133.5
石油価格調整税	現	1,029,000,000	1,014,451,200	1,014,451,200	0	0	0	98.6	100.0	99.4	99.4
	繰計	0	0	0	0	0	0	0.0	0.0	0.0	0.0
		1,029,000,000	1,014,451,200	1,014,451,200	0	0	0	98.6	100.0	99.4	99.4
産業廃棄物税	現	37,360,000	37,947,868	37,947,868	0	0	0	101.6	100.0	116.3	116.3
	繰計	0	0	0	0	0	0	0.0	0.0	0.0	0.0
		37,360,000	37,947,868	37,947,868	0	0	0	101.6	100.0	116.3	116.3
旧自動車取得税	現	0	0	0	0	0	0	0.0	0.0	0.0	0.0
	繰計	0	0	0	0	0	0	0.0	0.0	0.0	0.0
		0	0	0	0	0	0	0.0	0.0	0.0	0.0
旧軽油引取税	現	0	0	0	0	0	0	0.0	0.0	0.0	0.0
	繰計	0	0	0	0	0	0	0.0	0.0	0.0	0.0
		0	0	0	0	0	0	0.0	0.0	0.0	0.0

(2) 事務所別

(単位:円)

事務所名	区分	調 定 額 ①	収 入 額 ②	過 誤 納 額 ③	不 納 欠 損 額 ④	収 入 未 済 額 ①-②+③-④	収 入 率 (%)		調 定 額 前年度対比 (%)	収 入 額 前年度対比 (%)
							本年度 ②/①	前年度		
那覇県税事務所	現	85,863,190,065	86,045,242,035	541,628,361	67,134	359,509,257	100.2	99.9	103.1	103.4
	繰計	903,174,999	417,384,778	303,660	67,443,217	418,650,664	46.2	34.9	110.0	145.7
		86,766,365,064	86,462,626,813	541,932,021	67,510,351	778,159,921	99.6	99.3	103.2	103.5
コザ県税事務所	現	19,409,340,227	19,245,884,436	104,865,157	58,700	268,262,248	99.2	99.0	101.7	101.9
	繰計	591,736,963	227,134,658	159,366	28,456,136	336,305,535	38.4	39.9	91.2	87.6
		20,001,077,190	19,473,019,094	105,024,523	28,514,836	604,567,783	97.4	97.1	101.4	101.7
名護県税事務所	現	4,895,969,382	4,838,401,625	13,786,234	0	71,353,991	98.8	98.1	101.7	102.4
	繰計	186,679,830	114,817,659	0	8,314,792	63,547,379	61.5	37.7	131.7	214.9
		5,082,649,212	4,953,219,284	13,786,234	8,314,792	134,901,370	97.5	96.4	102.5	103.6
自動車税事務所	現	15,050,070,700	15,013,441,622	1,249,249	97,226	37,781,101	99.8	99.7	104.6	104.6
	繰計	126,797,617	41,795,147	49,299	11,001,959	74,049,810	33.0	34.2	77.2	74.5
		15,176,868,317	15,055,236,769	1,298,548	11,099,185	111,830,911	99.2	99.0	104.2	104.5
宮古事務所県税課	現	2,475,936,930	2,461,332,914	5,890,200	170,700	20,323,516	99.4	98.9	109.8	110.4
	繰計	63,671,829	33,350,493	0	10,369,142	19,952,194	52.4	40.0	119.4	156.2
		2,539,608,759	2,494,683,407	5,890,200	10,539,842	40,275,710	98.2	97.5	110.0	110.9
八重山事務所県税課	現	2,624,320,764	2,605,758,054	7,541,935	0	26,104,645	99.3	99.0	98.2	98.5
	繰計	48,873,349	23,179,201	0	4,929,082	20,765,066	47.4	46.5	101.5	103.7
		2,673,194,113	2,628,937,255	7,541,935	4,929,082	46,869,711	98.3	98.0	98.3	98.6
計	現	130,318,828,068	130,210,060,686	674,961,136	393,760	783,334,758	99.9	99.7	103.0	103.3
	繰計	1,920,934,587	857,661,936	512,325	130,514,328	933,270,648	44.6	37.2	102.3	122.7
		132,239,762,655	131,067,722,622	675,473,461	130,908,088	1,716,605,406	99.1	98.8	103.0	103.4

2 県税調定収入状況

(1) 税目別事務所別調定収入状況(那覇県税事務所)

(単位:円)

税目	区分	調定額	収入額	過誤納額	不納欠損額	収入未済額	収入歩合(%)	
							本年度	前年度
県税	現	85,863,190,065	86,045,242,035	541,628,361	67,134	359,509,257	100.2	99.9
	繰計	903,174,999	417,384,778	303,660	67,443,217	418,650,664	46.2	34.9
		86,766,365,064	86,462,626,813	541,932,021	67,510,351	778,159,921	99.6	99.3
個人県民税	現	21,605,059,227	21,314,847,588	0	0	290,211,639	98.7	98.8
	繰計	640,286,243	248,999,977	0	40,055,295	351,230,971	38.9	38.6
		22,245,345,470	21,563,847,565	0	40,055,295	641,442,610	96.9	96.9
均等割及び所得割	現	20,947,501,824	20,657,290,185	0	0	290,211,639	98.6	98.7
	繰計	640,286,243	248,999,977	0	40,055,295	351,230,971	38.9	38.6
		21,587,788,067	20,906,290,162	0	40,055,295	641,442,610	96.8	96.8
配当割 株式等譲渡所得割	現	336,727,907	336,727,907	0	0	0	100.0	100.0
	繰計	320,829,496	320,829,496	0	0	0	100.0	100.0
		3,880,584,200	3,898,169,791	23,686,100	67,134	6,033,375	100.5	99.9
法人県民税	現	29,905,382	25,046,312	40,160	1,472,376	3,426,854	83.8	34.7
	繰計	3,910,489,582	3,923,216,103	23,726,260	1,539,510	9,460,229	100.3	99.8
		195,145,372	195,145,372	0	0	0	100.0	100.0
県民税利子割	現	1,015,769,600	1,011,741,300	32,900	0	4,061,200	99.6	99.5
	繰計	18,341,038	3,087,012	0	11,633,085	3,620,941	16.8	12.5
		1,034,110,638	1,014,828,312	32,900	11,633,085	7,682,141	98.1	98.1
法人事業税	現	21,663,817,900	22,162,470,492	517,467,811	0	18,815,219	102.3	101.3
	繰計	125,423,315	120,440,863	0	1,793,499	3,188,953	96.0	61.7
		21,789,241,215	22,282,911,355	517,467,811	1,793,499	22,004,172	102.3	101.3
地方消費税(譲渡割) 地方消費税(貨物割)	現	22,077,709,342	22,077,709,342	0	0	0	100.0	100.0
	繰計	2,216,177,084	2,216,177,084	0	0	0	100.0	100.0
		2,149,554,900	2,109,681,376	440,700	0	40,314,224	98.1	99.0
不動産取得税	現	76,754,177	19,461,432	263,500	528,200	57,028,045	25.4	18.6
	繰計	2,226,309,077	2,129,142,808	704,200	528,200	97,342,269	95.6	96.4
		1,783,491,415	1,783,491,415	0	0	0	100.0	100.0
県たばこ税	現	0	0	0	0	0	0.0	0.0
	繰計	1,783,491,415	1,783,491,415	0	0	0	100.0	100.0
		277,436,880	277,436,880	0	0	0	100.0	100.0
ゴルフ場利用税 自動車取得税	現	0	0	0	0	0	0.0	0.0
	繰計	7,937,703,877	7,937,704,727	850	0	0	100.0	100.0
		11,960,762	0	0	11,960,762	0	0.0	2.2
軽油引取税	現	7,949,664,639	7,937,704,727	850	11,960,762	0	99.8	99.6
	繰計	0	0	0	0	0	0.0	0.0
		7,272,800	7,199,200	0	0	73,600	99.0	99.7
鉦区税	現	504,082	349,182	0	0	154,900	69.3	23.4
	繰計	7,776,882	7,548,382	0	0	228,500	97.1	94.0
		1,068,400	1,068,400	0	0	0	100.0	100.0
狩猟税	現	1,014,451,200	1,014,451,200	0	0	0	100.0	100.0
石油価格調整税	現	37,947,868	37,947,868	0	0	0	100.0	100.0
産業廃棄物税	現	0	0	0	0	0	0.0	0.0
旧自動車取得税	現	0	0	0	0	0	0.0	0.0
旧軽油引取税	現	0	0	0	0	0	0.0	0.0
	繰計	0	0	0	0	0	0.0	100.0
		0	0	0	0	0	0.0	100.0

(1) 税目別事務所別調定収入状況(コザ県税事務所)

(単位:円)

税 目	区分	調 定 額	収 入 額	過 誤 納 額	不 納 欠 損 額	収 入 未 済 額	収入歩合(%)	
							本年度	前年度
県 税	現	19,409,340,227	19,245,884,436	104,865,157	58,700	268,262,248	99.2	99.0
	繰	591,736,963	227,134,658	159,366	28,456,136	336,305,535	38.4	39.9
	計	20,001,077,190	19,473,019,094	105,024,523	28,514,836	604,567,783	97.4	97.1
個 人 県 民 税	現	12,365,447,825	12,118,828,355	0	0	246,619,470	98.0	98.0
	繰	556,831,832	215,031,234	0	25,825,706	315,974,892	38.6	40.1
	計	12,922,279,657	12,333,859,589	0	25,825,706	562,594,362	95.4	95.1
均 等 割 及 び 所 得 割	現	12,365,447,825	12,118,828,355	0	0	246,619,470	98.0	98.0
	繰	556,831,832	215,031,234	0	25,825,706	315,974,892	38.6	40.1
	計	12,922,279,657	12,333,859,589	0	25,825,706	562,594,362	95.4	95.1
配 当 割 株 式 等 譲 渡 所 得 割	現	0	0	0	0	0	0.0	0.0
	繰	0	0	0	0	0	0.0	0.0
法 人 県 民 税	現	881,840,800	885,362,819	5,726,700	58,700	2,145,981	100.4	100.4
	繰	2,872,757	1,044,896	0	524,429	1,303,432	36.4	30.2
	計	884,713,557	886,407,715	5,726,700	583,129	3,449,413	100.2	100.1
県 民 税 利 子 割	現	0	0	0	0	0	0.0	0.0
個 人 事 業 税	現	492,547,700	490,674,963	548,200	0	2,420,937	99.6	97.4
	繰	14,960,822	2,348,727	0	114,178	12,497,917	15.7	46.2
	計	507,508,522	493,023,690	548,200	114,178	14,918,854	97.1	96.9
法 人 事 業 税	現	4,144,708,600	4,233,315,744	97,584,157	0	8,977,013	102.1	101.4
	繰	4,459,548	1,826,023	109,366	584,400	2,158,491	40.9	9.3
	計	4,149,168,148	4,235,141,767	97,693,523	584,400	11,135,504	102.1	101.3
地 方 消 費 税 (譲 渡 割)	現	0	0	0	0	0	0.0	0.0
地 方 消 費 税 (貨 物 割)	現	0	0	0	0	0	0.0	0.0
不 動 産 取 得 税	現	1,416,955,200	1,409,862,453	1,006,100	0	8,098,847	99.5	99.7
	繰	12,612,004	6,883,778	50,000	1,407,423	4,370,803	54.6	45.5
	計	1,429,567,204	1,416,746,231	1,056,100	1,407,423	12,469,650	99.1	99.3
県 た ば こ 税	現	2,691,542	2,691,542	0	0	0	100.0	100.0
	繰	0	0	0	0	0	0.0	0.0
	計	2,691,542	2,691,542	0	0	0	100.0	100.0
ゴ ル フ 場 利 用 税	現	105,148,560	105,148,560	0	0	0	100.0	100.0
	繰	0	0	0	0	0	0.0	0.0
	計	105,148,560	105,148,560	0	0	0	100.0	100.0
自 動 車 取 得 税	現	0	0	0	0	0	0.0	0.0
軽 油 引 取 税	現	0	0	0	0	0	0.0	0.0
自 動 車 税	現	0	0	0	0	0	0.0	0.0
鉦 区 税	現	0	0	0	0	0	0.0	0.0
狩 猟 税	現	0	0	0	0	0	0.0	0.0
	繰	0	0	0	0	0	0.0	0.0
	計	0	0	0	0	0	0.0	0.0
石 油 価 格 調 整 税	現	0	0	0	0	0	0.0	0.0
産 業 廃 棄 物 税	現	0	0	0	0	0	0.0	0.0
	繰	0	0	0	0	0	0.0	0.0
	計	0	0	0	0	0	0.0	0.0
旧 自 動 車 取 得 税	現	0	0	0	0	0	0.0	0.0
旧 軽 油 引 取 税	現	0	0	0	0	0	0.0	0.0

(1) 税目別事務所別調定収入状況(名護県税事務所)

(単位:円)

税目	区分	調定額	収入額	過誤納額	不納欠損額	収入未済額	収入歩合(%)	
							本年度	前年度
県税	現	4,895,969,382	4,838,401,625	13,786,234	0	71,353,991	98.8	98.1
	繰	186,679,830	114,817,659	0	8,314,792	63,547,379	61.5	37.7
	計	5,082,649,212	4,953,219,284	13,786,234	8,314,792	134,901,370	97.5	96.4
個人県民税	現	2,627,490,324	2,575,101,085	0	0	52,389,239	98.0	97.9
	繰	132,127,327	62,892,941	0	8,119,592	61,114,794	47.6	37.9
	計	2,759,617,651	2,637,994,026	0	8,119,592	113,504,033	95.6	94.7
均等割及び所得割	現	2,627,490,324	2,575,101,085	0	0	52,389,239	98.0	97.9
	繰	132,127,327	62,892,941	0	8,119,592	61,114,794	47.6	37.9
	計	2,759,617,651	2,637,994,026	0	8,119,592	113,504,033	95.6	94.7
配当割 株式等譲渡所得割	現	0	0	0	0	0	0.0	0.0
	繰	0	0	0	0	0	0.0	0.0
法人県民税	現	302,120,000	301,037,100	1,654,700	0	2,737,600	99.6	97.8
	繰	7,699,608	7,267,500	0	11,600	420,508	94.4	33.2
	計	309,819,608	308,304,600	1,654,700	11,600	3,158,108	99.5	97.7
県民税利子割	現	0	0	0	0	0	0.0	0.0
個人事業税	現	89,192,600	89,192,600	0	0	0	100.0	99.9
	繰	200,976	78,676	0	0	122,300	39.1	0.0
	計	89,393,576	89,271,276	0	0	122,300	99.9	99.7
法人事業税	現	1,172,608,400	1,169,642,895	12,092,034	0	15,057,539	99.7	97.5
	繰	44,156,738	43,921,142	0	0	235,596	99.5	12.3
	計	1,216,765,138	1,213,564,037	12,092,034	0	15,293,135	99.7	97.5
地方消費税(譲渡割)	現	0	0	0	0	0	0.0	0.0
地方消費税(貨物割)	現	0	0	0	0	0	0.0	0.0
不動産取得税	現	391,283,300	390,153,187	39,500	0	1,169,613	99.7	99.8
	繰	2,495,181	657,400	0	183,600	1,654,181	26.3	35.2
	計	393,778,481	390,810,587	39,500	183,600	2,823,794	99.2	99.5
県たばこ税	現	558,658	558,658	0	0	0	100.0	100.0
	繰	0	0	0	0	0	0.0	0.0
	計	558,658	558,658	0	0	0	100.0	100.0
ゴルフ場利用税	現	312,492,600	312,492,600	0	0	0	100.0	100.0
	繰	0	0	0	0	0	0.0	0.0
	計	312,492,600	312,492,600	0	0	0	100.0	100.0
自動車取得税	現	0	0	0	0	0	0.0	0.0
軽油引取税	現	0	0	0	0	0	0.0	0.0
自動車税	現	0	0	0	0	0	0.0	0.0
鋳区税	現	0	0	0	0	0	0.0	0.0
狩猟税	現	223,500	223,500	0	0	0	100.0	100.0
	繰	0	0	0	0	0	0.0	0.0
	計	223,500	223,500	0	0	0	100.0	100.0
石油価格調整税	現	0	0	0	0	0	0.0	0.0
産業廃棄物税	現	0	0	0	0	0	0.0	0.0
	繰	0	0	0	0	0	0.0	0.0
	計	0	0	0	0	0	0.0	0.0
旧自動車取得税	現	0	0	0	0	0	0.0	0.0
旧軽油引取税	現	0	0	0	0	0	0.0	0.0

(1) 税目別事務所別調定収入状況(自動車税事務所)

(単位:円)

税 目	区分	調 定 額	収 入 額	過 誤 納 額	不 納 欠 損 額	収 入 未 済 額	収入歩合(%)	
							本年度	前年度
県 税	現	15,050,070,700	15,013,441,622	1,249,249	97,226	37,781,101	99.8	99.7
	繰	126,797,617	41,795,147	49,299	11,001,959	74,049,810	33.0	34.2
	計	15,176,868,317	15,055,236,769	1,298,548	11,099,185	111,830,911	99.2	99.0
個 人 県 民 税	現	0	0	0	0	0	0.0	0.0
	繰	0	0	0	0	0	0.0	0.0
	計	0	0	0	0	0	0.0	0.0
均 等 割 及 び 所 得 割	現	0	0	0	0	0	0.0	0.0
	繰	0	0	0	0	0	0.0	0.0
	計	0	0	0	0	0	0.0	0.0
配 当 割 株 式 等 譲 渡 所 得 割	現	0	0	0	0	0	0.0	0.0
	繰	0	0	0	0	0	0.0	0.0
	計	0	0	0	0	0	0.0	0.0
法 人 県 民 税	現	0	0	0	0	0	0.0	0.0
	繰	0	0	0	0	0	0.0	0.0
	計	0	0	0	0	0	0.0	0.0
県 民 税 利 子 割	現	0	0	0	0	0	0.0	0.0
	繰	0	0	0	0	0	0.0	0.0
	計	0	0	0	0	0	0.0	0.0
個 人 事 業 税	現	0	0	0	0	0	0.0	0.0
	繰	0	0	0	0	0	0.0	0.0
	計	0	0	0	0	0	0.0	0.0
法 人 事 業 税	現	0	0	0	0	0	0.0	0.0
	繰	0	0	0	0	0	0.0	0.0
	計	0	0	0	0	0	0.0	0.0
地 方 消 費 税 (譲 渡 割) 地 方 消 費 税 (貨 物 割)	現	0	0	0	0	0	0.0	0.0
	繰	0	0	0	0	0	0.0	0.0
	計	0	0	0	0	0	0.0	0.0
不 動 産 取 得 税	現	0	0	0	0	0	0.0	0.0
	繰	0	0	0	0	0	0.0	0.0
	計	0	0	0	0	0	0.0	0.0
県 た ば こ 税 ゴ ル フ 場 利 用 税	現	0	0	0	0	0	0.0	0.0
	繰	0	0	0	0	0	0.0	0.0
	計	0	0	0	0	0	0.0	0.0
自 動 車 取 得 税	現	1,374,530,100	1,374,409,100	0	0	121,000	100.0	100.0
	繰	0	0	0	0	0	0.0	0.0
	計	1,374,530,100	1,374,409,100	0	0	121,000	100.0	100.0
軽 油 引 取 税	現	0	0	0	0	0	0.0	0.0
	繰	0	0	0	0	0	0.0	0.0
	計	0	0	0	0	0	0.0	0.0
自 動 車 税	現	13,675,540,600	13,639,032,522	1,249,249	97,226	37,660,101	99.7	99.7
	繰	126,797,617	41,795,147	49,299	11,001,959	74,049,810	33.0	34.2
	計	13,802,338,217	13,680,827,669	1,298,548	11,099,185	111,709,911	99.1	98.9
鉦 区 税	現	0	0	0	0	0	0.0	0.0
	繰	0	0	0	0	0	0.0	0.0
	計	0	0	0	0	0	0.0	0.0
狩 猟 税	現	0	0	0	0	0	0.0	0.0
	繰	0	0	0	0	0	0.0	0.0
	計	0	0	0	0	0	0.0	0.0
石 油 価 格 調 整 税	現	0	0	0	0	0	0.0	0.0
	繰	0	0	0	0	0	0.0	0.0
	計	0	0	0	0	0	0.0	0.0
産 業 廃 棄 物 税	現	0	0	0	0	0	0.0	0.0
	繰	0	0	0	0	0	0.0	0.0
	計	0	0	0	0	0	0.0	0.0
旧 自 動 車 取 得 税	現	0	0	0	0	0	0.0	0.0
	繰	0	0	0	0	0	0.0	0.0
	計	0	0	0	0	0	0.0	0.0
旧 軽 油 引 取 税	現	0	0	0	0	0	0.0	0.0
	繰	0	0	0	0	0	0.0	0.0
	計	0	0	0	0	0	0.0	0.0

(1) 税目別事務所別調定収入状況(宮古事務所県税課)

(単位:円)

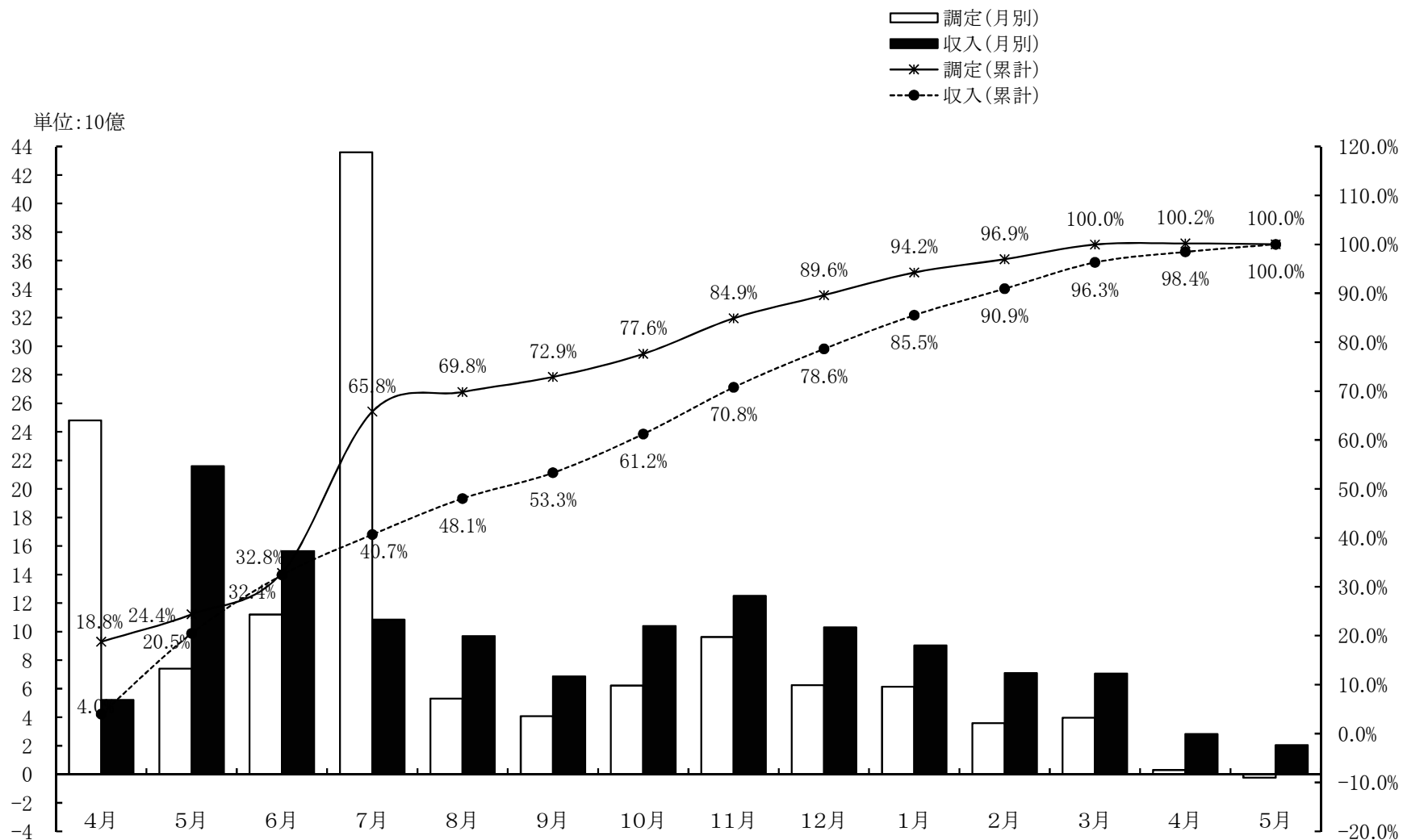
税目	区分	調定額	収入額	過誤納額	不納欠損額	収入未済額	収入歩合(%)	
							本年度	前年度
県税	現	2,475,936,930	2,461,332,914	5,890,200	170,700	20,323,516	99.4	98.9
	繰	63,671,829	33,350,493	0	10,369,142	19,952,194	52.4	40.0
	計	2,539,608,759	2,494,683,407	5,890,200	10,539,842	40,275,710	98.2	97.5
個人県民税	現	1,261,933,290	1,243,069,950	0	0	18,863,340	98.5	98.5
	繰	37,224,125	17,027,907	0	1,274,956	18,921,262	45.7	46.3
	計	1,299,157,415	1,260,097,857	0	1,274,956	37,784,602	97.0	96.8
均等割及び所得割	現	1,261,933,290	1,243,069,950	0	0	18,863,340	98.5	98.5
	繰	37,224,125	17,027,907	0	1,274,956	18,921,262	45.7	46.3
	計	1,299,157,415	1,260,097,857	0	1,274,956	37,784,602	97.0	96.8
配当割 株式等譲渡所得割	現	0	0	0	0	0	0.0	0.0
	繰	0	0	0	0	0	0.0	0.0
法人県民税	現	75,558,400	76,061,600	727,900	0	224,700	100.7	98.6
	繰	2,069,600	2,030,100	0	0	39,500	98.1	100.0
	計	77,628,000	78,091,700	727,900	0	264,200	100.6	98.6
県民税利子割	現	0	0	0	0	0	0.0	0.0
個人事業税	現	59,664,300	59,248,600	0	0	415,700	99.3	100.0
	繰	8,586,800	0	0	8,586,800	0	0.0	0.0
	計	68,251,100	59,248,600	0	8,586,800	415,700	86.8	85.4
法人事業税	現	343,484,600	348,390,124	5,154,800	0	249,276	101.4	97.8
	繰	14,171,501	13,641,153	0	0	530,348	96.3	100.0
	計	357,656,101	362,031,277	5,154,800	0	779,624	101.2	97.8
地方消費税(譲渡割)	現	0	0	0	0	0	0.0	0.0
地方消費税(貨物割)	現	0	0	0	0	0	0.0	0.0
不動産取得税	現	152,712,600	151,995,500	0	170,700	546,400	99.5	99.6
	繰	531,200	279,100	0	0	252,100	52.5	92.8
	計	153,243,800	152,274,600	0	170,700	798,500	99.4	99.5
県たばこ税	現	325,520	325,520	0	0	0	100.0	100.0
ゴルフ場利用税	現	70,286,320	70,286,320	0	0	0	100.0	100.0
	繰	0	0	0	0	0	0.0	0.0
	計	70,286,320	70,286,320	0	0	0	100.0	100.0
自動車取得税	現	39,597,100	39,573,000	0	0	24,100	99.9	100.0
	繰	0	0	0	0	0	0.0	0.0
	計	39,597,100	39,573,000	0	0	24,100	99.9	100.0
軽油引取税	現	0	0	0	0	0	0.0	0.0
自動車税	現	472,276,200	472,283,700	7,500	0	0	100.0	99.9
	繰	1,088,603	372,233	0	507,386	208,984	34.2	18.6
	計	473,364,803	472,655,933	7,500	507,386	208,984	99.9	99.7
鉦区税	現	0	0	0	0	0	0.0	0.0
狩猟税	現	98,600	98,600	0	0	0	100.0	100.0
	繰	0	0	0	0	0	0.0	0.0
	計	98,600	98,600	0	0	0	100.0	100.0
石油価格調整税	現	0	0	0	0	0	0.0	0.0
産業廃棄物税	現	0	0	0	0	0	0.0	0.0
旧自動車取得税	現	0	0	0	0	0	0.0	0.0
旧軽油引取税	現	0	0	0	0	0	0.0	0.0

(1) 税目別事務所別調定収入状況(八重山事務所県税課)

(単位:円)

税 目	区分	調 定 額	収 入 額	過 誤 納 額	不 納 欠 損 額	収 入 未 済 額	収入歩合(%)	
							本年度	前年度
県 税	現	2,624,320,764	2,605,758,054	7,541,935	0	26,104,645	99.3	99.0
	繰	48,873,349	23,179,201	0	4,929,082	20,765,066	47.4	46.5
	計	2,673,194,113	2,628,937,255	7,541,935	4,929,082	46,869,711	98.3	98.0
個 人 県 民 税	現	1,387,836,308	1,365,107,836	0	0	22,728,472	98.4	98.2
	繰	43,581,021	21,636,233	0	4,858,093	17,086,695	49.6	47.1
	計	1,431,417,329	1,386,744,069	0	4,858,093	39,815,167	96.9	96.4
均 等 割 及 び 所 得 割	現	1,387,836,308	1,365,107,836	0	0	22,728,472	98.4	98.2
	繰	43,581,021	21,636,233	0	4,858,093	17,086,695	49.6	47.1
	計	1,431,417,329	1,386,744,069	0	4,858,093	39,815,167	96.9	96.4
配 当 割 株 式 等 譲 渡 所 得 割	現	0	0	0	0	0	0.0	0.0
	繰	0	0	0	0	0	0.0	0.0
法 人 県 民 税	現	96,100,400	96,825,700	853,400	0	128,100	100.8	100.7
	繰	170,000	40,000	0	0	130,000	23.5	9.9
	計	96,270,400	96,865,700	853,400	0	258,100	100.6	100.7
県 民 税 利 子 割	現	0	0	0	0	0	0.0	0.0
個 人 事 業 税	現	68,608,000	68,525,412	0	0	82,588	99.9	100.0
	繰	0	0	0	0	0	0.0	0.0
	計	68,608,000	68,525,412	0	0	82,588	99.9	99.9
法 人 事 業 税	現	443,984,600	450,412,735	6,688,535	0	260,400	101.4	100.0
	繰	312,000	167,784	0	0	144,216	53.8	22.4
	計	444,296,600	450,580,519	6,688,535	0	404,616	101.4	99.9
地 方 消 費 税 (譲 渡 割)	現	0	0	0	0	0	0.0	0.0
地 方 消 費 税 (貨 物 割)	現	0	0	0	0	0	0.0	0.0
不 動 産 取 得 税	現	163,467,200	160,744,244	0	0	2,722,956	98.3	98.3
	繰	3,467,510	722,610	0	0	2,744,900	20.8	69.2
	計	166,934,710	161,466,854	0	0	5,467,856	96.7	98.2
県 た ば こ 税	現	292,056	292,056	0	0	0	100.0	100.0
ゴ ル フ 場 利 用 税	現	9,561,600	9,561,600	0	0	0	100.0	100.0
	繰	0	0	0	0	0	0.0	0.0
	計	9,561,600	9,561,600	0	0	0	100.0	100.0
自 動 車 取 得 税	現	38,600,500	38,600,500	0	0	0	100.0	100.0
	繰	0	0	0	0	0	0.0	0.0
	計	38,600,500	38,600,500	0	0	0	100.0	100.0
軽 油 引 取 税	現	0	0	0	0	0	0.0	0.0
自 動 車 税	現	414,472,300	414,290,171	0	0	182,129	100.0	99.7
	繰	1,342,818	612,574	0	70,989	659,255	45.6	40.2
	計	415,815,118	414,902,745	0	70,989	841,384	99.8	99.7
鉦 区 税	現	0	0	0	0	0	0.0	0.0
狩 猟 税	現	1,397,800	1,397,800	0	0	0	100.0	100.0
	繰	0	0	0	0	0	0.0	0.0
	計	1,397,800	1,397,800	0	0	0	100.0	100.0
石 油 価 格 調 整 税	現	0	0	0	0	0	0.0	0.0
産 業 廃 棄 物 税	現	0	0	0	0	0	0.0	0.0
旧 自 動 車 取 得 税	現	0	0	0	0	0	0.0	0.0
旧 軽 油 引 取 税	現	0	0	0	0	0	0.0	0.0

図表4 平成30年度月別調定収入達成状況調



(2) 税目別月別調定収入状況

(単位:円、%)

税 目	平成30年4月					平成30年5月				
	当 月 計		累 計		収入歩合	当 月 計		累 計		収入歩合
	調定額	収入額	調定額	収入額		調定額	収入額	調定額	収入額	
個人県民税	4,204,181,945	7,115,754	4,204,181,945	7,115,754	0.2	1,701,928	277,510,408	4,205,883,873	284,626,162	6.8
法人県民税	143,820,300	142,548,200	143,820,300	142,548,200	99.1	672,384,400	1,144,181,758	816,204,700	1,286,729,958	157.6
県民税利子割	21,114,972	21,114,972	21,114,972	21,114,972	100.0	16,484,831	16,484,831	37,599,803	37,599,803	100.0
個人事業税	37,107,700	24,437,800	37,107,700	24,437,800	65.9	0	7,685,300	37,107,700	32,123,100	86.6
法人事業税	699,567,700	1,059,367,259	699,567,700	1,059,367,259	151.4	3,310,938,800	7,901,152,110	4,010,506,500	8,960,519,369	223.4
地方消費税譲渡	2,956,475,749	2,956,475,749	2,956,475,749	2,956,475,749	100.0	855,737,466	855,737,466	3,812,213,215	3,812,213,215	100.0
地方消費税貨物	214,625,729	214,625,729	214,625,729	214,625,729	100.0	440,073,211	440,073,211	654,698,940	654,698,940	100.0
不動産取得税	96,910,100	43,624,800	96,910,100	43,624,800	45.0	1,021,945,400	776,286,300	1,118,855,500	819,911,100	73.3
県たばこ税	154,839,209	186,527	154,839,209	186,527	0.1	137,975,933	249,253,566	292,815,142	249,440,093	85.2
ゴルフ場利用税	74,669,520	74,669,520	74,669,520	74,669,520	100.0	68,753,760	68,753,760	143,423,280	143,423,280	100.0
自動車取得税	137,663,800	137,579,100	137,663,800	137,579,100	99.9	99,462,000	99,422,600	237,125,800	237,001,700	99.9
軽油引取税	717,991,488	228,985,035	717,991,488	228,985,035	31.9	628,453,591	1,058,162,098	1,346,445,079	1,287,147,133	95.6
自動車税	14,123,045,500	233,296,399	14,123,045,500	233,296,399	1.7	168,412,500	8,585,601,387	14,291,458,000	8,818,897,786	61.7
鉦区税	0	0	0	0	0.0	7,332,600	5,092,200	7,332,600	5,092,200	69.4
狩猟税	0	0	0	0	0.0	0	0	0	0	0.0
石油価格調整税	83,480,400	23,971,200	83,480,400	23,971,200	28.7	80,358,200	82,209,400	163,838,600	106,180,600	64.8
産業廃棄物税	9,713,670	9,601,583	9,713,670	9,601,583	98.8	77,556	189,643	9,791,226	9,791,226	100.0
旧自動車取得税	0	0	0	0	0.0	0	0	0	0	0.0
旧軽油引取税	0	0	0	0	0.0	0	0	0	0	0.0
現年計	23,675,207,782	5,177,599,627	23,675,207,782	5,177,599,627	21.9	7,510,092,176	21,567,796,038	31,185,299,958	26,745,395,665	85.8
滞納繰越分	1,137,226,463	33,291,643	1,137,226,463	33,291,643	2.9	-101,193,533	26,591,722	1,036,032,930	59,883,365	5.8
合計	24,812,434,245	5,210,891,270	24,812,434,245	5,210,891,270	21.0	7,408,898,643	21,594,387,760	32,221,332,888	26,805,279,030	83.2

(2) 税目別月別調定収入状況

(単位:円、%)

税 目	平成30年6月					平成30年7月				
	当 月 計		累 計		収入歩合	当 月 計		累 計		収入歩合
	調定額	収入額	調定額	収入額		調定額	収入額	調定額	収入額	
個人県民税	14,607,298	2,486,721,998	4,220,491,171	2,771,348,160	65.7	33,738,030,729	4,119,318,064	37,958,521,900	6,890,666,224	18.2
法人県民税	1,064,498,100	944,213,398	1,880,702,800	2,230,943,356	118.6	526,747,200	154,616,900	2,407,450,000	2,385,560,256	99.1
県民税利子割	15,891,258	15,891,258	53,491,061	53,491,061	100.0	18,189,763	18,189,765	71,680,824	71,680,826	100.0
個人事業税	6,955,300	4,384,900	44,063,000	36,508,000	82.9	1,359,200	5,036,600	45,422,200	41,544,600	91.5
法人事業税	5,576,307,800	4,849,301,776	9,586,814,300	13,809,821,145	144.1	2,773,593,600	-1,293,004,964	12,360,407,900	12,516,816,181	101.3
地方消費税譲渡	2,114,479,614	2,114,479,614	5,926,692,829	5,926,692,829	100.0	4,083,377,936	4,083,377,936	10,010,070,765	10,010,070,765	100.0
地方消費税貨物	136,998,035	136,998,035	791,696,975	791,696,975	100.0	55,388,246	55,388,246	847,085,221	847,085,221	100.0
不動産取得税	49,693,500	233,882,600	1,168,549,000	1,053,793,700	90.2	1,214,839,700	1,062,615,100	2,383,388,700	2,116,408,800	88.8
県たばこ税	150,757,119	43,702,210	443,572,261	293,142,303	66.1	149,108,700	254,621,315	592,680,961	547,763,618	92.4
ゴルフ場利用税	65,840,720	65,053,200	209,264,000	208,476,480	99.6	57,265,440	58,052,960	266,529,440	266,529,440	100.0
自動車取得税	179,886,900	180,049,500	417,012,700	417,051,200	100.0	169,726,800	169,813,900	586,739,500	586,865,100	100.0
軽油引取税	659,652,266	328,276,574	2,006,097,345	1,615,423,707	80.5	647,157,121	921,381,579	2,653,254,466	2,536,805,286	95.6
自動車税	191,372,900	4,019,261,854	14,482,830,900	12,838,159,640	88.6	64,601,100	1,014,614,066	14,547,432,000	13,852,773,706	95.2
鉦区税	-15,300	1,870,500	7,317,300	6,962,700	95.2	0	213,000	7,317,300	7,175,700	98.1
狩猟税	0	0	0	0	0.0	0	0	0	0	0.0
石油価格調整税	87,147,500	82,744,180	250,986,100	188,924,780	75.3	84,362,900	88,460,700	335,349,000	277,385,480	82.7
産業廃棄物税	0	0	9,791,226	9,791,226	100.0	9,580,853	9,580,853	19,372,079	19,372,079	100.0
旧自動車取得税	0	0	0	0	0.0	0	0	0	0	0.0
旧軽油取引税	0	0	0	0	0.0	0	0	0	0	0.0
現年計	10,314,073,010	15,506,831,597	41,499,372,968	42,252,227,262	101.8	43,593,329,288	10,722,276,020	85,092,702,256	52,974,503,282	62.3
滞納繰越分	884,942,222	140,700,696	1,920,975,152	200,584,061	10.4	-5,033,297	112,825,935	1,915,941,855	313,409,996	16.4
合計	11,199,015,232	15,647,532,293	43,420,348,120	42,452,811,323	97.8	43,588,295,991	10,835,101,955	87,008,644,111	53,287,913,278	61.2

(2) 税目別月別調定収入状況

(単位:円、%)

税 目	平成30年8月					平成30年9月				
	当 月 計		累 計		収入歩合	当 月 計		累 計		収入歩合
	調定額	収入額	調定額	収入額		調定額	収入額	調定額	収入額	
個人県民税	2,873,127	4,695,605,193	37,961,395,027	11,586,271,417	30.5	6,462,211	3,134,612,861	37,967,857,238	14,720,884,278	38.8
法人県民税	368,169,500	353,399,949	2,775,619,500	2,738,960,205	98.7	190,777,600	187,886,954	2,966,397,100	2,926,847,159	98.7
県民税利子割	21,318,120	21,321,623	92,998,944	93,002,449	100.0	23,697,263	23,693,759	116,696,207	116,696,208	100.0
個人事業税	1,561,747,900	590,535,600	1,607,170,100	632,080,200	39.3	45,421,400	158,244,700	1,652,591,500	790,324,900	47.8
法人事業税	2,101,938,700	2,254,412,432	14,462,346,600	14,771,228,613	102.1	891,107,900	772,158,382	15,353,454,500	15,543,386,995	101.2
地方消費税譲渡	0	0	10,010,070,765	10,010,070,765	100.0	1,266,702,519	1,266,702,519	11,276,773,284	11,276,773,284	100.0
地方消費税貨物	0	0	847,085,221	847,085,221	100.0	162,392,550	162,392,550	1,009,477,771	1,009,477,771	100.0
不動産取得税	208,157,500	323,292,200	2,591,546,200	2,439,701,000	94.1	407,626,000	355,440,350	2,999,172,200	2,795,141,350	93.2
県たばこ税	145,844,772	146,108,889	738,525,733	693,872,507	94.0	160,180,190	45,083,495	898,705,923	738,956,002	82.2
ゴルフ場利用税	51,254,360	51,254,360	317,783,800	317,783,800	100.0	27,300,800	49,473,160	345,084,600	367,256,960	106.4
自動車取得税	100,369,600	100,094,000	687,109,100	686,959,100	100.0	115,289,100	114,608,200	802,398,200	801,567,300	99.9
軽油引取税	633,966,792	688,782,625	3,287,221,258	3,225,587,911	98.1	672,649,897	283,349,651	3,959,871,155	3,508,937,562	88.6
自動車税	17,012,600	319,220,607	14,564,444,600	14,171,994,313	97.3	2,810,900	129,936,938	14,567,255,500	14,301,931,251	98.2
鉦区税	-800	0	7,316,500	7,175,700	98.1	0	18,400	7,316,500	7,194,100	98.3
狩猟税	0	0	0	0	0.0	0	0	0	0	0.0
石油価格調整税	91,854,100	84,061,320	427,203,100	361,446,800	84.6	102,603,600	95,353,600	529,806,700	456,800,400	86.2
産業廃棄物税	0	0	19,372,079	19,372,079	100.0	0	0	19,372,079	19,372,079	100.0
旧自動車取得税	0	0	0	0	0.0	0	0	0	0	0.0
旧軽油引取税	0	0	0	0	0.0	0	0	0	0	0.0
現年計	5,304,506,271	9,628,088,798	90,397,208,527	62,602,592,080	69.3	4,075,021,930	6,778,955,519	94,472,230,457	69,381,547,599	73.4
滞納繰越分	4,897,216	63,247,039	1,920,839,071	376,657,035	19.6	-280,653	87,322,137	1,920,558,418	463,979,172	24.2
合計	5,309,403,487	9,691,335,837	92,318,047,598	62,979,249,115	68.2	4,074,741,277	6,866,277,656	96,392,788,875	69,845,526,771	72.5

(2) 税目別月別調定収入状況

(単位:円、%)

税 目	平成30年10月					平成30年11月				
	当 月 計		累 計		収入歩合	当 月 計		累 計		収入歩合
	調定額	収入額	調定額	収入額		調定額	収入額	調定額	収入額	
個人県民税	5,656,206	3,442,834,448	37,973,513,444	18,163,718,726	47.8	371,977,915	2,924,769,183	38,345,491,359	21,088,487,909	55.0
法人県民税	217,588,000	232,601,840	3,183,985,100	3,159,448,999	99.2	1,024,491,900	831,646,746	4,208,477,000	3,991,095,745	94.8
県民税利子割	17,069,299	17,069,298	133,765,506	133,765,506	100.0	16,422,364	16,422,364	150,187,870	150,187,870	100.0
個人事業税	27,442,200	63,837,700	1,680,033,700	854,162,600	50.8	8,497,700	623,987,950	1,688,531,400	1,478,150,550	87.5
法人事業税	1,034,093,300	1,137,408,368	16,387,547,800	16,680,795,363	101.8	5,707,885,600	5,292,620,747	22,095,433,400	21,973,416,110	99.4
地方消費税譲渡	3,255,707,426	3,255,707,426	14,532,480,710	14,532,480,710	100.0	1,009,716,295	1,009,716,295	15,542,197,005	15,542,197,005	100.0
地方消費税貨物	130,079,333	130,079,333	1,139,557,104	1,139,557,104	100.0	198,232,522	198,232,522	1,337,789,626	1,337,789,626	100.0
不動産取得税	360,748,300	370,979,688	3,359,920,500	3,166,121,038	94.2	308,875,700	322,049,867	3,668,796,200	3,488,170,905	95.1
県たばこ税	250,234,550	325,759,672	1,148,940,473	1,064,715,674	92.7	63,046,137	135,101,592	1,211,986,610	1,199,817,266	99.0
ゴルフ場利用税	75,443,360	53,272,120	420,527,960	420,529,080	100.0	60,072,560	60,072,400	480,600,520	480,601,480	100.0
自動車取得税	87,110,900	88,461,800	889,509,100	890,029,100	100.1	96,376,900	95,173,300	985,886,000	985,202,400	99.9
軽油引取税	665,358,776	994,093,336	4,625,229,931	4,503,030,898	97.4	672,318,204	729,951,001	5,297,548,135	5,232,981,899	98.8
自動車税	-2,900,600	89,468,824	14,564,354,900	14,391,400,075	98.8	-7,100,200	67,197,407	14,557,254,700	14,458,597,482	99.3
鉦区税	-5,400	2,400	7,311,100	7,196,500	98.4	-38,300	-22,500	7,272,800	7,174,000	98.6
狩猟税	0	0	0	0	0.0	2,631,700	2,631,700	2,631,700	2,631,700	100.0
石油価格調整税	87,804,500	98,565,100	617,611,200	555,365,500	89.9	86,294,000	88,198,400	703,905,200	643,563,900	91.4
産業廃棄物税	9,086,305	9,086,305	28,458,384	28,458,384	100.0	0	0	28,458,384	28,458,384	100.0
旧自動車取得税	0	0	0	0	0.0	0	0	0	0	0.0
旧軽油引取税	0	0	0	0	0.0	0	0	0	0	0.0
現年計	6,220,516,455	10,309,227,658	100,692,746,912	79,690,775,257	79.1	9,619,700,997	12,397,748,974	110,312,447,909	92,088,524,231	83.5
滞納繰越分	-21,600	83,393,656	1,920,536,818	547,372,828	28.5	-216,100	106,299,260	1,920,320,718	653,672,088	34.0
合計	6,220,494,855	10,392,621,314	102,613,283,730	80,238,148,085	78.2	9,619,484,897	12,504,048,234	112,232,768,627	92,742,196,319	82.6

(2) 税目別月別調定収入状況

(単位:円、%)

税目	平成30年12月					平成31年1月				
	当 月 計		累 計			当 月 計		累 計		
	調定額	収入額	調定額	収入額	収入歩合	調定額	収入額	調定額	収入額	収入歩合
個人県民税	19,432,515	3,618,013,457	38,364,923,874	24,706,501,366	64.4	524,355,896	3,019,583,678	38,889,279,770	27,726,085,044	71.3
法人県民税	494,769,600	689,933,860	4,703,246,600	4,681,029,605	99.5	103,232,000	106,602,166	4,806,478,600	4,787,631,771	99.6
県民税利子割	11,646,671	11,646,671	161,834,541	161,834,541	100.0	12,935,672	12,935,673	174,770,213	174,770,214	100.0
個人事業税	22,170,500	155,174,450	1,710,701,900	1,633,325,000	95.5	15,556,800	60,457,200	1,726,258,700	1,693,782,200	98.1
法人事業税	2,833,748,500	3,238,908,703	24,929,181,900	25,212,324,813	101.1	593,804,000	580,844,779	25,522,985,900	25,793,169,592	101.1
地方消費税譲渡	1,443,457,167	1,443,457,167	16,985,654,172	16,985,654,172	100.0	3,085,469,875	3,085,469,875	20,071,124,047	20,071,124,047	100.0
地方消費税貨物	252,975,549	252,975,549	1,590,765,175	1,590,765,175	100.0	190,219,423	190,219,423	1,780,984,598	1,780,984,598	100.0
不動産取得税	75,098,200	162,272,880	3,743,894,400	3,650,443,785	97.5	519,361,800	436,407,862	4,263,256,200	4,086,851,647	95.9
県たばこ税	140,242,129	13,274,501	1,352,228,739	1,213,091,767	89.7	175,690,359	260,596,603	1,527,919,098	1,473,688,370	96.5
ゴルフ場利用税	71,418,720	70,684,320	552,019,240	551,285,800	99.9	70,469,200	71,202,640	622,488,440	622,488,440	100.0
自動車取得税	92,669,100	93,324,500	1,078,555,100	1,078,526,900	100.0	85,907,200	85,242,000	1,164,462,300	1,163,768,900	99.9
軽油引取税	708,330,244	358,085,824	6,005,878,379	5,591,067,723	93.1	669,659,469	960,795,080	6,675,537,848	6,551,862,803	98.1
自動車税	897,500	22,070,484	14,558,152,200	14,480,667,966	99.5	1,249,200	20,294,234	14,559,401,400	14,500,962,200	99.6
鉦区税	0	-400	7,272,800	7,173,600	98.6	0	0	7,272,800	7,173,600	98.6
狩猟税	115,400	123,600	2,747,100	2,755,300	100.3	41,200	33,000	2,788,300	2,788,300	100.0
石油価格調整税	79,880,700	84,198,100	783,785,900	727,762,000	92.9	82,653,100	78,007,800	866,439,000	805,769,800	93.0
産業廃棄物税	0	0	28,458,384	28,458,384	100.0	9,489,484	9,483,524	37,947,868	37,941,908	100.0
旧自動車取得税	0	0	0	0	0.0	0	0	0	0	0.0
旧軽油引取税	0	0	0	0	0.0	0	0	0	0	0.0
現年計	6,246,852,495	10,214,143,666	116,559,300,404	102,302,667,897	87.8	6,140,094,678	8,978,175,537	122,699,395,082	111,280,843,434	90.7
滞納繰越分	0	81,349,864	1,920,320,718	735,021,952	38.3	-98,348	54,966,254	1,920,222,370	789,988,206	41.1
合計	6,246,852,495	10,295,493,530	118,479,621,122	103,037,689,849	87.0	6,139,996,330	9,033,141,791	124,619,617,452	112,070,831,640	89.9

(2) 税目別月別調定収入状況

(単位:円、%)

税 目	平成31年2月					平成31年3月				
	当 月 計		累 計		収入歩合	当 月 計		累 計		収入歩合
	調定額	収入額	調定額	収入額		調定額	収入額	調定額	収入額	
個人県民税	1,416,212	2,978,991,035	38,890,695,982	30,705,076,079	79.0	1,805,123	3,217,981,167	38,892,501,105	33,923,057,246	87.2
法人県民税	271,068,300	300,259,644	5,077,546,900	5,087,891,415	100.2	196,941,400	208,142,991	5,274,488,300	5,296,034,406	100.4
県民税利子割	10,527,337	10,527,336	185,297,550	185,297,550	100.0	9,847,822	9,847,825	195,145,372	195,145,375	100.0
個人事業税	-221,300	14,969,814	1,726,037,400	1,708,752,014	99.0	-96,900	4,549,316	1,725,940,500	1,713,301,330	99.3
法人事業税	1,459,511,400	1,781,563,481	26,982,497,300	27,574,733,073	102.2	1,030,245,500	1,241,073,842	28,012,742,800	28,815,806,915	102.9
地方消費税譲渡	626,290,208	626,290,208	20,697,414,255	20,697,414,255	100.0	1,380,295,087	1,380,295,087	22,077,709,342	22,077,709,342	100.0
地方消費税貨物	189,296,948	189,296,948	1,970,281,546	1,970,281,546	100.0	245,895,538	245,895,538	2,216,177,084	2,216,177,084	100.0
不動産取得税	9,225,200	91,515,594	4,272,481,400	4,178,367,241	97.8	8,141,700	29,697,233	4,280,623,100	4,208,064,474	98.3
県たばこ税	124,757,521	139,650,562	1,652,676,619	1,613,338,932	97.6	134,701,314	37,984,595	1,787,377,933	1,651,323,527	92.4
ゴルフ場利用税	75,912,520	75,913,080	698,400,960	698,401,520	100.0	76,560,200	76,554,000	774,961,160	774,955,520	100.0
自動車取得税	112,585,000	112,767,400	1,277,047,300	1,276,536,300	100.0	175,711,000	175,669,000	1,452,758,300	1,452,205,300	100.0
軽油引取税	623,642,239	626,273,089	7,299,180,087	7,178,135,892	98.3	638,523,790	327,858,206	7,937,703,877	7,505,994,098	94.6
自動車税	1,625,600	18,750,589	14,561,027,000	14,519,712,789	99.7	1,516,400	-6,579,625	14,562,543,400	14,513,133,164	99.7
鉦区税	0	25,600	7,272,800	7,199,200	99.0	0	0	7,272,800	7,199,200	99.0
狩猟税	0	0	2,788,300	2,788,300	100.0	0	0	2,788,300	2,788,300	100.0
石油価格調整税	75,127,200	81,446,700	941,566,200	887,216,500	94.2	72,885,000	75,401,100	1,014,451,200	962,617,600	94.9
産業廃棄物税	0	5,960	37,947,868	37,947,868	100.0	0	0	37,947,868	37,947,868	100.0
旧自動車取得税	0	0	0	0	0.0	0	0	0	0	0.0
旧軽油引取税	0	0	0	0	0.0	0	0	0	0	0.0
現年計	3,580,764,385	7,048,247,040	126,280,159,467	118,329,090,474	93.7	3,972,972,974	7,024,370,275	130,253,132,441	125,353,460,749	96.2
滞納繰越分	5,139,353	38,380,279	1,925,361,723	828,368,485	43.0	-4,427,136	29,293,451	1,920,934,587	857,661,936	44.6
合計	3,585,903,738	7,086,627,319	128,205,521,190	119,157,458,959	92.9	3,968,545,838	7,053,663,726	132,174,067,028	126,211,122,685	95.5

(2) 税目別月別調定収入状況

(単位:円、%)

税 目	平成31年4月					平成31年5月				
	当 月 計		累 計		収入歩合	当 月 計		累 計		収入歩合
	調定額	収入額	調定額	収入額		調定額	収入額	調定額	収入額	
個人県民税	347,116,777	2,610,730,046	39,239,617,882	36,533,787,292	93.1	8,149,092	2,083,167,522	39,247,766,974	38,616,954,814	98.4
法人県民税	-5,618,400	-28,271,196	5,268,869,900	5,267,763,210	100.0	-32,666,100	-10,306,200	5,236,203,800	5,257,457,010	100.4
県民税利子割	0	-3	195,145,372	195,145,372	100.0	0	0	195,145,372	195,145,372	100.0
個人事業税	-109,100	2,902,747	1,725,831,400	1,716,204,077	99.4	-49,200	3,178,798	1,725,782,200	1,719,382,875	99.6
法人事業税	-35,833,000	-400,274,083	27,976,909,800	28,415,532,832	101.6	-208,305,700	-51,300,842	27,768,604,100	28,364,231,990	102.1
地方消費税譲渡	0	0	22,077,709,342	22,077,709,342	100.0	0	0	22,077,709,342	22,077,709,342	100.0
地方消費税貨物	0	0	2,216,177,084	2,216,177,084	100.0	0	0	2,216,177,084	2,216,177,084	100.0
不動産取得税	-1,455,800	7,610,630	4,279,167,300	4,215,675,104	98.5	-5,194,100	6,761,656	4,273,973,200	4,222,436,760	98.8
県たばこ税	0	136,023,944	1,787,377,933	1,787,347,471	100.0	-18,742	11,720	1,787,359,191	1,787,359,191	100.0
ゴルフ場利用税	-35,200	5,640	774,925,960	774,961,160	100.0	0	-35,200	774,925,960	774,925,960	100.0
自動車取得税	-30,600	307,000	1,452,727,700	1,452,512,300	100.0	0	70,300	1,452,727,700	1,452,582,600	100.0
軽油引取税	0	431,710,629	7,937,703,877	7,937,704,727	100.0	0	0	7,937,703,877	7,937,704,727	100.0
自動車税	-78,500	8,222,789	14,562,464,900	14,521,355,953	99.7	-175,800	4,250,440	14,562,289,100	14,525,606,393	99.7
鉦区税	0	0	7,272,800	7,199,200	99.0	0	0	7,272,800	7,199,200	99.0
狩猟税	0	0	2,788,300	2,788,300	100.0	0	0	2,788,300	2,788,300	100.0
石油価格調整税	0	51,833,600	1,014,451,200	1,014,451,200	100.0	0	0	1,014,451,200	1,014,451,200	100.0
産業廃棄物税	-5,960	-5,960	37,941,908	37,941,908	100.0	5,960	5,960	37,947,868	37,947,868	100.0
旧自動車取得税	0	0	0	0	0.0	0	0	0	0	0.0
旧軽油引取税	0	0	0	0	0.0	0	0	0	0	0.0
現年計	303,950,217	2,820,795,783	130,557,082,658	128,174,256,532	98.2	-238,254,590	2,035,804,154	130,318,828,068	130,210,060,686	99.9
滞納繰越分	0	0	1,920,934,587	857,661,936	44.6	0	0	1,920,934,587	857,661,936	44.6
合計	303,950,217	2,820,795,783	132,478,017,245	129,031,918,468	97.4	-238,254,590	2,035,804,154	132,239,762,655	131,067,722,622	99.1

3 県税調定・収入・収入率の推移

(1) 県税調定・収入・収入率の推移

区 分 税 目	平成 2 1 年 度 (2 0 0 9 年 度)			平成 2 2 年 度 (2 0 1 0 年 度)			平成 2 3 年 度 (2 0 1 1 年 度)			平成 2 4 年 度 (2 0 1 2 年 度)			平成 2 5 年 度 (2 0 1 3 年 度)		
	調 定 額	収 入 額	収 入 歩 合	調 定 額	収 入 額	収 入 歩 合	調 定 額	収 入 額	収 入 歩 合	調 定 額	収 入 額	収 入 歩 合	調 定 額	収 入 額	収 入 歩 合
県 税	99,868,244,599	95,275,398,297	95.4	96,604,685,100	92,435,661,382	95.7	94,226,704,376	90,672,307,089	96.2	97,641,297,698	94,496,653,552	96.8	97,620,257,751	94,958,333,886	97.3
県 民 税	36,990,128,530	33,958,940,138	91.8	37,297,232,379	34,308,444,808	92.0	36,528,044,859	33,882,337,333	92.8	38,555,689,461	36,149,311,916	93.8	39,582,211,095	37,456,066,558	94.6
個 人 県 民 税	31,979,230,937	29,000,890,676	90.7	31,418,906,975	28,464,742,985	90.6	30,872,380,492	28,256,869,696	91.5	32,739,175,598	30,364,248,693	92.7	34,061,279,840	31,962,272,956	93.8
法 人 県 民 税	4,363,920,538	4,311,072,407	98.8	5,220,170,194	5,185,544,777	99.3	4,838,111,574	4,807,913,604	99.4	4,786,295,231	4,754,844,591	99.3	4,985,779,355	4,958,641,702	99.5
利 子 割	646,977,055	646,977,055	100.0	658,155,210	658,157,046	100.0	817,552,793	817,554,033	100.0	1,030,218,632	1,030,218,632	100.0	535,151,900	535,151,900	100.0
事 業 税	18,860,748,801	18,642,834,591	98.8	15,084,828,971	14,923,664,388	98.9	13,974,594,289	13,840,350,516	99.0	14,761,031,778	14,678,885,877	99.4	16,848,785,189	16,797,785,489	99.7
個 人 事 業 税	1,201,201,205	1,138,481,182	94.8	1,228,604,637	1,183,487,993	96.3	1,193,553,907	1,156,106,477	96.9	1,143,544,533	1,103,073,801	96.5	1,208,565,103	1,181,895,534	97.8
法 人 事 業 税	17,659,547,596	17,504,353,409	99.1	13,856,224,334	13,740,176,395	99.2	12,781,040,382	12,684,244,039	99.2	13,617,487,245	13,575,812,076	99.7	15,640,220,086	15,615,889,955	99.8
地 方 消 費 税	12,136,571,719	12,136,571,719	100.0	13,199,064,408	13,199,064,408	100.0	13,604,661,185	13,604,661,185	100.0	13,942,055,026	13,942,055,026	100.0	12,396,809,292	12,396,809,292	100.0
譲 渡 割	10,533,755,692	10,533,755,692	100.0	11,655,305,520	11,655,305,520	100.0	11,495,262,477	11,495,262,477	100.0	11,588,413,816	11,588,413,816	100.0	10,162,364,130	10,162,364,130	100.0
貨 物 割	1,602,816,027	1,602,816,027	100.0	1,543,758,888	1,543,758,888	100.0	2,109,398,708	2,109,398,708	100.0	2,353,641,210	2,353,641,210	100.0	2,234,445,162	2,234,445,162	100.0
不 動 産 取 得 税	4,492,505,380	4,034,454,084	89.8	4,443,797,459	4,139,684,905	93.2	3,860,984,090	3,629,975,265	94.0	4,095,347,026	3,897,757,203	95.2	3,813,147,747	3,638,995,557	95.4
県 た ば こ 税	2,727,564,589	2,727,550,348	100.0	2,834,559,680	2,834,443,288	100.0	3,281,622,306	3,281,622,306	100.0	3,230,238,004	3,230,238,004	100.0	1,970,324,187	1,970,324,187	100.0
ゴ ル フ 場 利 用 税	875,535,720	875,535,720	100.0	822,089,200	822,089,200	100.0	775,523,920	775,523,920	100.0	760,537,320	760,537,320	100.0	768,224,880	768,224,880	100.0
自 動 車 取 得 税	1,313,205,200	1,313,205,200	100.0	1,039,857,400	1,039,847,100	100.0	834,526,600	834,526,600	100.0	1,131,743,000	1,131,743,000	100.0	982,291,700	982,254,400	100.0
軽 油 引 取 税	6,372,866,072	6,372,866,072	100.0	6,960,700,673	6,960,266,874	100.0	6,749,940,398	6,774,712,097	100.4	6,722,495,060	6,749,860,846	100.4	6,882,848,697	6,917,712,747	100.5
自 動 車 税	14,333,686,687	13,492,772,256	94.1	13,814,100,769	13,109,173,794	94.9	13,483,680,702	12,950,598,409	96.0	13,338,964,048	12,887,907,656	96.6	13,307,790,104	12,964,396,317	97.4
鉱 区 税	14,199,862	13,949,104	98.2	14,535,558	13,932,058	95.8	14,003,100	13,374,000	95.5	13,488,000	12,507,700	92.7	10,469,600	9,304,200	88.9
狩 猟 税	4,291,500	4,291,500	100.0	3,910,500	3,910,500	100.0	3,923,200	3,923,200	100.0	3,909,500	3,909,500	100.0	3,997,300	3,997,300	100.0
石 油 価 格 調 整 税	981,221,100	981,221,100	100.0	1,000,784,200	1,000,784,200	100.0	993,857,500	993,857,500	100.0	986,115,500	986,115,500	100.0	995,745,800	995,745,800	100.0
産 業 廃 棄 物 税	84,983,993	84,983,993	100.0	74,496,539	74,496,539	100.0	72,966,200	72,966,200	100.0	65,186,506	65,186,506	100.0	54,103,936	54,103,936	100.0
旧 自 動 車 取 得 税	14,400	14,400	100.0												
旧 軽 油 引 取 税	680,721,046	636,208,072	93.5	14,727,364	5,859,320	39.8	48,376,027	13,878,558	28.7	34,497,469	637,498	1.8	3,508,224	2,613,223	74.5

※平成21年度地方税制の改正に伴い自動車取得税及び軽油引取税は目的税から普通税となる。

3 県税調定・収入・収入率の推移

(1) 県税調定・収入・収入率の推移

区 分 税 目	平成 2 6 年 度 (2 0 1 4 年 度)			平成 2 7 年 度 (2 0 1 5 年 度)			平成 2 8 年 度 (2 0 1 6 年 度)			平成 2 9 年 度 (2 0 1 7 年 度)			平成 3 0 年 度 (2 0 1 8 年 度)		
	調 定 額	収 入 額	収 入 歩 合	調 定 額	収 入 額	収 入 歩 合	調 定 額	収 入 額	収 入 歩 合	調 定 額	収 入 額	収 入 歩 合	調 定 額	収 入 額	収 入 歩 合
県 税	104,667,724,425	102,402,410,486	97.8	117,583,074,701	115,563,248,601	98.3	124,149,688,349	122,452,429,960	98.6	128,358,876,878	126,765,609,156	98.8	132,239,988,781	131,067,948,748	99.1
県 民 税	41,121,121,658	39,262,416,829	95.5	41,459,751,263	39,802,314,254	96.0	41,962,246,707	40,436,447,123	96.4	44,382,524,256	42,863,624,082	96.6	46,131,884,041	44,670,574,296	96.8
個 人 県 民 税	35,106,349,187	33,260,567,419	94.7	36,003,620,330	34,368,515,739	95.5	36,914,652,341	35,392,610,373	95.9	39,316,030,475	37,812,359,922	96.2	40,657,817,522	39,182,543,106	96.4
法 人 県 民 税	5,571,183,297	5,558,260,236	99.8	5,073,177,324	5,050,844,906	99.6	4,797,007,317	4,793,249,700	99.9	4,831,935,539	4,816,705,918	99.7	5,278,921,147	5,292,885,818	100.3
利 子 割	443,589,174	443,589,174	100.0	382,953,609	382,953,609	100.0	250,587,049	250,587,050	100.0	234,558,242	234,558,242	100.0	195,145,372	195,145,372	100.0
事 業 税	18,154,391,182	18,175,083,855	100.1	21,588,343,547	21,585,442,403	100.0	27,300,457,104	27,473,100,913	100.6	27,184,348,375	27,399,746,482	100.8	29,724,999,038	30,269,126,245	101.8
個 人 事 業 税	1,298,359,099	1,274,645,220	98.2	1,402,230,919	1,368,261,766	97.6	1,520,706,956	1,490,857,432	98.0	1,669,576,851	1,626,995,296	97.4	1,767,871,836	1,724,897,290	97.6
法 人 事 業 税	16,856,032,083	16,900,438,635	100.3	20,186,112,628	20,217,180,637	100.2	25,779,750,148	25,982,243,481	100.8	25,514,771,524	25,772,751,186	101.0	27,957,127,202	28,544,228,955	102.1
地 方 消 費 税	16,917,975,769	16,917,975,769	100.0	25,677,622,270	25,677,622,270	100.0	24,227,716,402	24,227,716,402	100.0	24,741,421,696	24,741,421,696	100.0	24,293,886,426	24,293,886,426	100.0
譲 渡 割	13,085,820,936	13,085,820,936	100.0	22,517,804,626	22,517,804,626	100.0	22,135,238,990	22,135,238,990	100.0	22,488,798,567	22,488,798,567	100.0	22,077,709,342	22,077,709,342	100.0
貨 物 割	3,832,154,833	3,832,154,833	100.0	3,159,817,644	3,159,817,644	100.0	2,092,477,412	2,092,477,412	100.0	2,252,623,129	2,252,623,129	100.0	2,216,177,084	2,216,177,084	100.0
不 動 産 取 得 税	4,085,410,152	3,974,066,510	97.3	3,689,158,750	3,599,777,919	97.6	4,685,108,461	4,569,944,365	97.5	5,046,944,414	4,942,337,087	97.9	4,369,833,272	4,250,441,080	97.3
県 た ば こ 税	1,768,708,577	1,768,708,577	100.0	1,813,973,571	1,813,973,571	100.0	1,800,458,910	1,800,458,910	100.0	1,769,524,559	1,769,524,559	100.0	1,787,359,191	1,787,359,191	100.0
ゴ ル フ 場 利 用 税	756,891,840	756,891,840	100.0	769,733,880	769,733,880	100.0	767,884,000	767,884,000	100.0	793,203,280	793,203,280	100.0	774,925,960	774,925,960	100.0
自 動 車 取 得 税	455,979,200	455,979,200	100.0	863,505,500	863,505,500	100.0	963,246,700	963,246,700	100.0	1,287,973,100	1,287,973,100	100.0	1,452,727,700	1,452,582,600	100.0
軽 油 引 取 税	7,041,729,500	7,005,192,106	99.5	7,173,588,690	7,126,974,115	99.4	7,624,032,965	7,588,893,929	99.5	7,904,176,684	7,869,816,561	99.6	7,949,664,639	7,937,704,727	99.8
自 動 車 税	13,315,433,149	13,037,649,103	97.9	13,484,455,161	13,262,273,821	98.4	13,727,204,263	13,534,231,789	98.6	14,184,745,573	14,034,427,150	98.9	14,691,518,138	14,568,386,347	99.2
鉱 区 税	8,307,200	7,245,500	87.2	8,301,600	7,485,400	90.2	8,146,600	7,545,718	92.6	8,051,482	7,571,700	94.0	7,776,882	7,548,382	97.1
狩 猟 税	3,635,100	3,635,100	100.0	2,227,400	2,227,400	100.0	2,015,900	2,015,900	100.0	2,088,800	2,088,800	100.0	2,788,300	2,788,300	100.0
石 油 価 格 調 整 税	988,875,300	988,875,300	100.0	1,013,857,600	1,013,857,600	100.0	1,049,328,100	1,049,328,100	100.0	1,021,017,100	1,021,017,100	100.0	1,014,451,200	1,014,451,200	100.0
産 業 廃 棄 物 税	48,370,797	48,370,797	100.0	37,980,468	37,980,468	100.0	31,347,236	31,347,236	100.0	32,631,433	32,631,433	100.0	37,947,868	37,947,868	100.0
旧 自 動 車 取 得 税															
旧 軽 油 引 取 税	895,001	320,000	35.8	575,001	80,000	13.9	495,001	268,875	54.3	226,126	226,126	100.0	226,126	226,126	100.0

(2) 県税調定収入状況累年比較

区 分 税 目	平成26年度/平成25年度		平成27年度/平成26年度		平成28年度/平成27年度		平成29年度/平成28年度		平成30年度/平成29年度	
	調 定 額	収 入 額	調 定 額	収 入 額	調 定 額	収 入 額	調 定 額	収 入 額	調 定 額	収 入 額
県 税	107.2%	107.8%	112.3%	112.9%	105.6%	106.0%	103.4%	103.5%	103.0%	103.4%
県 民 税	103.9%	104.8%	100.8%	101.4%	101.2%	101.6%	105.8%	106.0%	103.9%	104.2%
個人県民税	103.1%	104.1%	102.6%	103.3%	102.5%	103.0%	106.5%	106.8%	103.4%	103.6%
法人県民税	111.7%	112.1%	91.1%	90.9%	94.6%	94.9%	100.7%	100.5%	109.3%	109.9%
利 子 割	82.9%	82.9%	86.3%	86.3%	65.4%	65.4%	93.6%	93.6%	83.2%	83.2%
事 業 税	107.7%	108.2%	118.9%	118.8%	126.5%	127.3%	99.6%	99.7%	109.3%	110.5%
個人事業税	107.4%	107.8%	108.0%	107.3%	108.4%	109.0%	109.8%	109.1%	105.9%	106.0%
法人事業税	107.8%	108.2%	119.8%	119.6%	127.7%	128.5%	99.0%	99.2%	109.6%	110.8%
地方消費税	136.5%	136.5%	151.8%	151.8%	94.4%	94.4%	102.1%	102.1%	98.2%	98.2%
譲 渡 割	128.8%	128.8%	172.1%	172.1%	98.3%	98.3%	101.6%	101.6%	98.2%	98.2%
貨 物 割	171.5%	171.5%	82.5%	82.5%	66.2%	66.2%	107.7%	107.7%	98.4%	98.4%
不動産取得税	107.1%	109.2%	90.3%	90.6%	127.0%	127.0%	107.7%	108.1%	86.6%	86.0%
県たばこ税	89.8%	89.8%	102.6%	102.6%	99.3%	99.3%	98.3%	98.3%	101.0%	101.0%
ゴルフ場利用税	98.5%	98.5%	101.7%	101.7%	99.8%	99.8%	103.3%	103.3%	97.7%	97.7%
自動車取得税	46.4%	46.4%	189.4%	189.4%	111.6%	111.6%	133.7%	133.7%	112.8%	112.8%
軽油引取税	102.3%	101.3%	101.9%	101.7%	106.3%	106.5%	103.7%	103.7%	100.6%	100.9%
自 動 車 税	100.1%	100.6%	101.3%	101.7%	101.8%	102.1%	103.3%	103.7%	103.6%	103.8%
鉦 区 税	79.3%	77.9%	99.9%	103.3%	98.1%	100.8%	98.8%	100.3%	96.6%	99.7%
狩 猟 税	90.9%	90.9%	61.3%	61.3%	90.5%	90.5%	103.6%	103.6%	133.5%	133.5%
石油価格調整税	99.3%	99.3%	102.5%	102.5%	103.5%	103.5%	97.3%	97.3%	99.4%	99.4%
産業廃棄物税	89.4%	89.4%	78.5%	78.5%	82.5%	82.5%	104.1%	104.1%	116.3%	116.3%
旧自動車取得税										
旧軽油引取税	25.5%	12.2%	64.2%	25.0%	86.1%	336.1%	45.7%	84.1%	100.0%	100.0%

※平成21年度地方税制の改正に伴い、自動車取得税及び軽油引取税は目的税から普通税となる。

4 過誤納金に関する調

(1) 税目別

(単位:円、件)

税目	区分	過誤納額		還付額		充当額		時効消滅		還付充当未済額		
		金額	件数	金額	件数	金額	件数	金額	件数	金額	件数	
戻 出 年 課 税 分	現 年 課 税 分	法人県民税	103,730,159	2,184	66,320,056	1,765	4,761,303	219	0	0	32,648,800	200
		県民税利子割	3,512	8	3,512	8	0	0	0	0	0	0
		個人事業税	6,742,200	146	5,639,800	120	521,300	22	0	0	581,100	4
		法人事業税	1,314,269,140	2,031	667,067,508	1,593	8,214,295	68	0	0	638,987,337	370
		不動産取得税	56,401,283	434	54,214,183	410	700,800	1	0	0	1,486,300	23
		ゴルフ場利用税	39,440	5	38,480	4	960	1	0	0	0	0
		自動車取得税	1,574,800	36	1,574,800	36	0	0	0	0	0	0
		軽油引取税	9,407	4	8,557	4	0	0	0	0	850	0
		自動車税	592,644,002	37,123	588,275,093	36,935	3,112,160	162	0	0	1,256,749	26
		鉦区税	131,300	9	60,900	8	70,400	1	0	0	0	0
		石油価格調整税	0	0	0	0	0	0	0	0	0	0
		産業廃棄物税	0	0	0	0	0	0	0	0	0	0
		その他	61,947	9	61,926	8	21	1	0	0	0	0
		小計	2,075,607,190	41,989	1,383,264,815	40,891	17,381,239	475	0	0	674,961,136	623
滞納繰越分	3,058,526	232	1,586,691	35	959,510	42	0	0	512,325	155		
税外	1,719,746	807	547,962	634	679,744	110	0	0	492,040	63		
計	2,080,385,462	43,028	1,385,399,468	41,560	19,020,493	627	0	0	675,965,501	841		

(単位:円、件)

税目	区分	過誤納額		還付額		充当額		時効消滅		還付充当未済額		
		金額	件数	金額	件数	金額	件数	金額	件数	金額	件数	
歳 出 年 課 税 分	現 年 課 税 分	法人県民税	107,325,986	1,882	102,153,128	1,681	5,172,858	199	0	0	0	2
		県民税利子割	17,677	6	17,677	6	0	0	0	0	0	0
		個人事業税	5,463,800	76	5,227,900	72	235,900	4	0	0	0	0
		法人事業税	619,379,347	1,974	616,653,792	1,937	2,725,555	37	0	0	0	0
		不動産取得税	69,970,700	296	69,770,900	288	199,800	1	0	0	0	7
		ゴルフ場利用税	0	0	0	0	0	0	0	0	0	0
		自動車取得税	0	0	0	0	0	0	0	0	0	0
		軽油引取税	87,415	2	87,415	2	0	0	0	0	0	0
		自動車税	608,552	46	506,952	39	101,600	7	0	0	0	0
		鉦区税	24,300	4	24,300	4	0	0	0	0	0	0
		石油価格調整税	0	0	0	0	0	0	0	0	0	0
		産業廃棄物税	1,500	1	1,500	1	0	0	0	0	0	0
		その他	1,500	1	1,500	1	0	0	0	0	0	0
		小計	802,880,777	4,288	794,445,064	4,031	8,435,713	248	0	0	0	9
税外	2,511,981	84	2,078,644	60	433,337	24	0	0	0	0		
計	805,392,758	4,372	796,523,708	4,091	8,869,050	272	0	0	0	9		

(2) 事務所別

(単位:円、件)

事務所名	入 分				出 分				合 計			
	県 税		税 外		県 税		税 外		県 税		税 外	
区 分	金 額	件 数	金 額	件 数	金 額	件 数	金 額	件 数	金 額	件 数	金 額	件 数
那覇県税事務所	1,089,259,818	2,753	1,269,559	240	573,843,538	2,677	2,489,991	52	1,663,103,356	5,430	3,759,550	292
自動車税事務所	555,413,648	34,908	152,295	473	607,052	44	0	0	556,020,700	34,952	152,295	473
コザ県税事務所	275,014,155	1,590	118,837	23	144,321,071	1,000	0	0	419,335,226	2,590	118,837	23
名護県税事務所	42,348,955	255	108,453	37	36,388,305	287	690	1	78,737,260	542	109,143	38
宮古事務所県税課	42,028,459	1,445	0	0	17,880,300	90	21,300	31	59,908,759	1,535	21,300	31
八重山事務所県税課	74,600,681	1,270	70,602	34	29,916,935	190	0	0	104,517,616	1,460	70,602	34
合 計	2,078,665,716	42,221	1,719,746	807	802,957,201	4,288	2,511,981	84	2,881,622,917	46,509	4,231,727	891

5 税外収入決算見込額調

(1) 科目別

(単位:円、%)

科目	予 算 額	調 定 済 額	収 入 済 額	過 誤 納 額	不 納 欠 損 額	収 入 未 済 額	収 入 歩 合		
							対 予 算	対 調 定	
								30年度	29年度
地方消費税清算金	49,117,772,000	49,988,527,349	49,988,527,349	0	0	0	101.8	100.0	100.0
使用料及び手数料	11,444,000	424,331,356	424,331,356	0	0	0	3,707.9	100.0	100.0
証紙収入	11,444,000	422,268,341	422,268,341	0	0	0	3,689.9	100.0	100.0
使用料(建物・土地)	0	1,831,295	1,831,295	0	0	0		100.0	100.0
手数料	0	231,720	231,720	0	0	0		100.0	100.0
諸収入	209,615,000	195,303,386	182,280,209	492,110	6,075,506	7,439,781	87.0	93.3	92.4
延滞金・加算金及び過料	195,588,000	179,288,523	166,265,346	492,110	6,075,506	7,439,781	85.0	92.7	91.7
延滞金	159,510,000	122,723,790	123,189,822	466,032	0	0	77.2	100.4	100.1
加算金	36,078,000	56,564,733	43,075,524	26,078	6,075,506	7,439,781	119.4	76.2	71.0
不申告加算金	0	6,320,378	1,928,168	0	2,393,261	1,998,949		30.5	23.0
過少申告加算金	0	1,147,964	968,086	26,078	0	205,956		84.3	91.4
重加算金	0	49,096,391	40,179,270	0	3,682,245	5,234,876		81.8	81.6
県預金利子	0	0	0	0	0	0			
県預金利子	0	0	0	0	0	0			
利子割精算金収入	228,000	393	393	0	0	0	0.2	100.0	100.0
利子割精算金収入	228,000	393	393	0	0	0	0.2	100.0	100.0
雑入	13,799,000	16,014,470	16,014,470	0	0	0	116.1	100.0	100.0
滞納処分費	212,000	7,500	7,500	0	0	0	3.5	100.0	100.0
小切手未払資金組入	13,260,000	12,341,780	12,341,780	0	0	0	93.1	100.0	100.0
雑入	327,000	3,665,190	3,665,190	0	0	0	1,120.9	100.0	100.0
合 計	49,338,831,000	50,608,162,091	50,595,138,914	492,110	6,075,506	7,439,781	102.5	100.0	100.0

(2) 事務所別

(単位:円、%)

事務所名	調 定 済 額	収 入 済 額	過 誤 納 額	不 納 欠 損 額	収 入 未 済 額	収 入 歩 合	
						30年度	29年度
那覇県税事務所	50,056,413,420	50,048,326,541	312,594	2,250,561	6,148,912	100.0	100.0
自動車税事務所	30,316,300	30,329,600	13,300	0	0	100.0	100.1
コザ県税事務所	221,968,696	217,342,438	66,874	3,824,945	868,187	97.9	97.3
名護県税事務所	135,034,633	134,771,100	52,651	0	316,184	99.8	100.0
宮古事務所県税課	78,120,697	78,066,425	70	0	54,342	99.9	100.0
八重山事務所県税課	86,308,345	86,302,810	46,621	0	52,156	100.0	99.9
合 計	50,608,162,091	50,595,138,914	492,110	6,075,506	7,439,781	100.0	100.0