

## 資料 1

県内の感染状況について

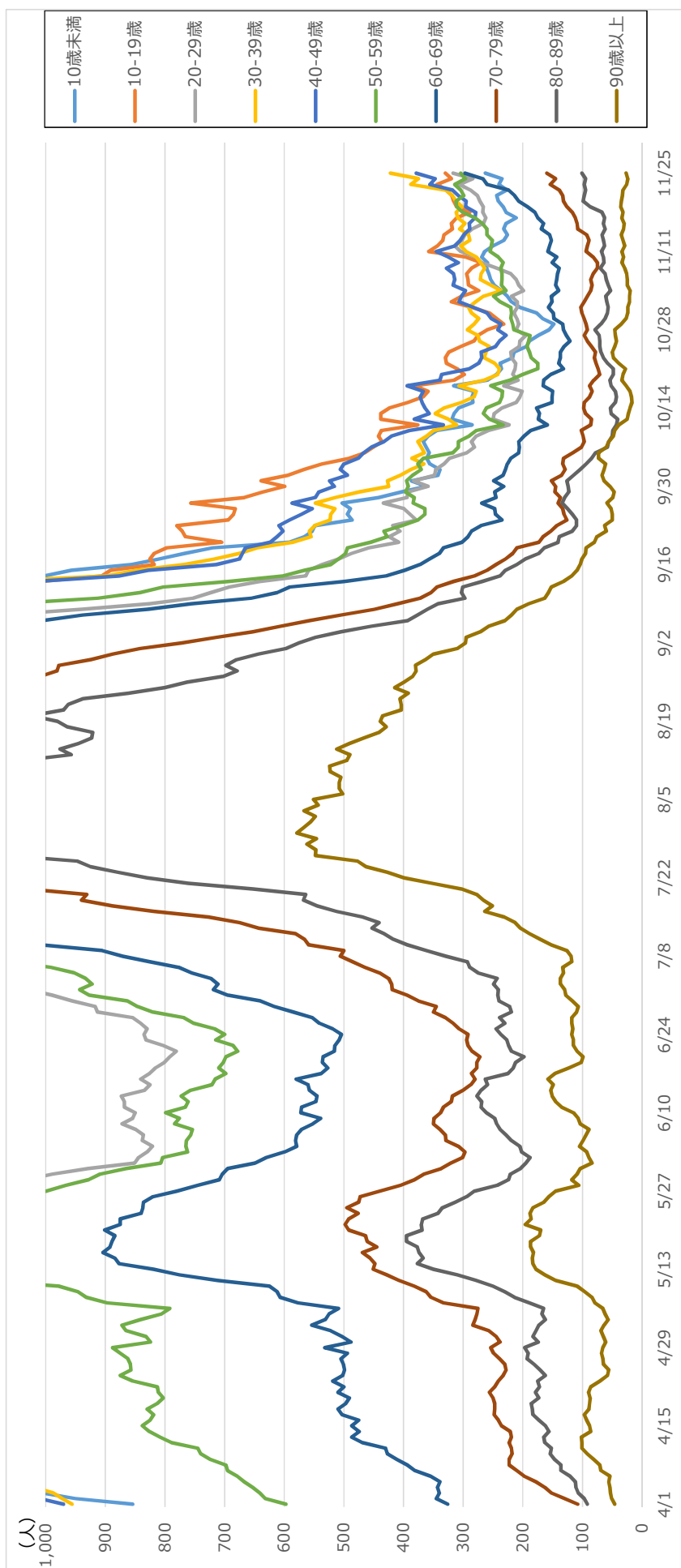


警戒しレベル判断指標等の状況

判断指標	① 新規陽性者数 (直近1週間合計) ※人口10万人当たり／人 (1日平均／人)	11/11	11/12	11/13	11/14	11/15	11/16	11/17	11/18	11/19	11/20	11/21	11/22	11/23	11/24	11/25
		146.43	142.60	138.15	138.56	138.89	137.41	137.41	139.77	145.63	149.73	150.94	154.11	167.64	161.04	175.32
		12.6	11.6	12.0	12.9	12.3	13.4	12.9	12.9	11.7	12.7	15.5	16.2	16.8	18.5	18.8
		9.5	9.5	9.5	14.3	9.5	9.5	12.5	12.5	12.5	12.5	17.5	15.0	17.5	17.5	20.0
参考指標	② 病床使用率【国基準】 (重症者/重症者用確保病床数)	0.0	0.0	0.0	10.0	10.0	9.1	20.0	25.0	12.5	11.1	20.0	11.1	20.0	30.0	36.4
		1.23	1.14	1.09	1.08	1.07	1.06	1.02	0.95	1.02	1.08	1.09	1.11	1.22	1.17	1.25
		11/11	11/12	11/13	11/14	11/15	11/16	11/17	11/18	11/19	11/20	11/21	11/22	11/23	11/24	11/25
		308	293	201	138	396	357	348	343	380	262	156	443	558	250	555
関係数値	即応病床(計画)数	619	619	619	619	619	619	606	606	606	606	606	606	606	626	626
	うち重症者用即応病床(計画)数	42	42	42	42	42	42	40	40	40	40	40	40	40	40	40
	【確保済】医療機関病床数	198	187	188	197	192	203	198	186	177	179	194	201	198	211	211
	うち【確保済】(国基準)重症者用病床数	9	9	9	10	10	11	10	8	8	9	10	9	10	10	11
	うち【確保済】(国基準)重症者用病床数	42	42	42	42	42	42	40	40	40	40	40	40	40	40	40
	入院中	78	72	74	80	76	83	78	78	71	77	94	98	102	116	118
	うち(国基準)重症者数	0	0	0	1	1	1	2	2	1	1	2	1	2	3	4
	うち(国基準)中等症者数	35	34	35	40	39	45	43	46	45	49	52	58	64	65	60
	うち(国基準)重症者数	4	4	4	6	4	4	5	5	5	5	7	6	7	7	8
	うち(国基準)中等症者数	31	30	31	35	36	42	40	43	41	45	47	53	59	61	56
	宿泊施設病床数	1255	1255	1255	1255	1255	1255	1255	1255	1255	1255	1255	1255	1255	1255	1255
	宿泊施設療養中	162	182	175	157	158	147	149	145	142	150	147	148	168	175	186

レベル1	レベル2	レベル3A	レベル3B	レベル4
流行注意期	感染流行期	感染まん延期	非常事態	非常事態
新規陽性者数 (直近1週間合計) ※人口10万人当たり／人 (1日平均／人)	15人未満 (32人未満)	25人以上 (53人以上)	100人以上 (213人以上)	200人以上 (425人以上)
病床使用率【国基準】 (入院中/最終フェーズ確保病床数)	20%以下	50%超	—	—
重症者用病床使用率【国基準】 (重症者/重症者用確保病床数)	20%以下	50%超	—	—

# 年代別新規陽性者数（7日移動合計）の推移



直近2週間の推移（7日移動合計）

	11/11	11/12	11/13	11/14	11/15	11/16	11/17	11/18	11/19	11/20	11/21	11/22	11/23	11/24	11/25	前週比	割合
10歳未満	264	250	232	226	232	228	211	228	233	241	244	227	240	235	263	1.15	10.1%
10-19歳	358	343	334	332	318	320	311	289	311	316	319	328	344	320	330	1.14	12.7%
20-29歳	304	314	302	297	285	266	262	267	266	272	276	288	306	284	317	1.19	12.2%
30-39歳	295	304	289	291	306	297	309	312	302	312	318	330	388	375	422	1.35	16.2%
40-49歳	345	314	305	299	289	290	280	279	296	295	308	318	356	347	379	1.36	14.6%
50-59歳	255	253	251	260	260	268	280	301	311	312	299	304	314	296	304	1.01	11.7%
60-69歳	158	155	152	155	169	165	175	180	192	207	214	224	260	267	297	1.65	11.4%
70-79歳	94	92	89	93	108	109	112	117	126	132	133	139	154	145	160	1.37	6.2%
80-89歳	68	63	65	67	62	65	63	67	87	99	97	95	97	95	101	1.51	3.9%
90歳以上	34	29	32	35	31	30	34	32	36	35	33	32	26	24	27	0.84	1.0%
計	2,175	2,117	2,051	2,055	2,060	2,038	2,037	2,072	2,160	2,221	2,241	2,285	2,485	2,388	2,600	1.25	100.0%

# 圏域別の状況（11/25集計）

圏域	圏域内市町村	病床使用率 (入院中/確保病床数)		重症者用 病床使用率 (重症者/重症者用確保病床数)	
		※11/25時点	前週	※11/25時点	前週
本島	本島内市町村	19.5% (108/553)	13.1%	16.7% (6/36)	11.1%
本島 周辺離島	伊江村、渡嘉敷村、座間味村、粟国村、渡名喜村、南大東村、北大東村、伊平屋村、伊是名村、久米島町	—	—	—	—
宮古	宮古島市、多良間村	10.8% (4/37)	13.5%	100.0% (2/2)	50.0%
八重山	石垣市、竹富町、与那国町	16.7% (6/36)	8.3%	0.0% (0/2)	0.0%
県全体	全市町村（県外等除く）	18.8% (118/626)	12.9%	20.0% (8/40)	12.5%

## 全国の「直近1週間の人口10万人当たり新規陽性者数」（沖縄県独自調査）

都道府県名	人口	11月18日	11月19日	11月20日	11月21日	11月22日	11月23日	11月24日	1週間計	先週同曜日比	人口10万人あたり新規陽性者数	順位
北海道	5,181,747	8,477	8,960	5,747	3,812	11,394	10,943	4,895	54,228	-4,641	1,046.52	1 位
青森県	1,242,614	1,069	1,208	874	523	1,956	1,606	673	7,909	-523	636.48	
岩手県	1,206,138	1,295	1,254	841	534	2,115	1,820	680	8,539	-463	707.96	8 位
宮城県	2,268,244	2,764	2,944	2,614	1,691	3,719	4,439	2,726	20,897	-468	921.29	2 位
秋田県	956,417	1,056	1,188	693	326	1,848	1,583	299	6,993	-830	731.17	6 位
山形県	1,056,157	1,266	1,473	1,057	624	2,207	2,041	661	9,329	-827	883.30	4 位
福島県	1,840,525	1,928	2,225	1,984	931	3,341	3,191	1,355	14,955	-811	812.54	5 位
茨城県	2,890,374	2,050	1,690	2,147	1,240	1,689	2,487	1,194	12,497	-1,196	432.37	
栃木県	1,942,493	1,392	1,692	1,544	735	2,443	2,692	856	11,354	-724	584.51	
群馬県	1,943,567	1,637	1,700	1,518	695	2,678	2,533	1,035	11,796	-619	606.93	
埼玉県	7,385,810	4,309	4,741	4,073	2,163	6,683	7,098	2,345	31,412	-2,645	425.30	
千葉県	6,310,821	3,061	3,767	3,075	1,638	5,112	5,316	2,239	24,208	-1,233	383.60	
東京都	13,794,837	8,292	9,457	7,777	4,619	12,758	12,850	5,639	61,392	-4,116	445.04	
神奈川県	9,215,144	5,497	5,802	5,058	3,485	7,235	7,909	4,708	39,694	-1,420	430.75	
新潟県	2,188,274	2,148	2,127	1,731	1,053	3,029	3,398	1,563	15,049	-718	687.71	10 位
富山県	1,037,280	966	1,004	728	291	1,515	1,588	526	6,618	-375	638.01	
石川県	1,124,501	943	1,009	792	326	1,581	1,531	558	6,740	-416	599.38	
福井県	767,548	575	594	676	332	857	1,153	510	4,697	-155	611.95	
山梨県	816,231	902	893	732	476	1,116	1,226	575	5,920	-268	725.28	7 位
長野県	2,056,494	2,670	2,190	3,040	1,275	2,558	4,328	2,555	18,616	-553	905.23	3 位
岐阜県	1,996,605	1,667	1,931	1,400	817	3,030	2,455	759	12,059	-932	603.98	
静岡県	3,658,300	1,868	1,924	1,742	1,000	1,717	3,491	2,050	13,792	-216	377.01	
愛知県	7,528,445	5,212	5,765	4,604	1,641	9,272	8,886	2,592	37,972	-2,919	504.38	
三重県	1,784,880	1,221	934	1,299	981	481	2,066	1,745	8,727	444	488.94	
滋賀県	1,415,176	737	962	740	348	1,499	1,490	597	6,373	-294	450.33	
京都府	2,511,426	1,073	1,221	1,141	348	1,648	1,908	786	8,125	-467	323.52	
大阪府	8,800,726	3,904	4,250	3,764	1,834	6,138	6,615	2,644	29,149	-1,482	331.21	
兵庫県	5,488,603	2,294	2,114	2,324	1,133	2,266	4,003	2,206	16,340	-149	297.71	
奈良県	1,335,166	692	660	780	199	923	1,131	550	4,935	-166	369.62	
和歌山県	934,751	506	528	500	374	513	993	358	3,772	-201	403.53	
鳥取県	551,609	441	460	460	213	558	713	351	3,196	-54	579.40	
島根県	666,176	485	620	432	233	821	874	300	3,765	-212	565.17	
岡山県	1,879,187	1,175	1,365	1,240	672	1,859	2,156	1,100	9,567	-257	509.10	
広島県	2,788,648	2,721	2,454	2,843	2,351	1,377	3,930	3,664	19,340	697	693.53	9 位
山口県	1,340,431	540	678	554	351	1,030	872	341	4,366	-333	325.72	
徳島県	726,558	371	379	356	111	512	408	115	2,252	-235	309.95	
香川県	964,857	453	654	513	208	1,035	834	201	3,898	-399	404.00	
愛媛県	1,341,487	699	794	630	283	1,251	962	316	4,935	-373	367.88	
高知県	692,927	287	320	180	151	587	525	174	2,224	-121	320.96	
福岡県	5,108,414	2,190	2,265	2,224	666	2,956	3,609	1,339	15,249	-1,041	298.51	
佐賀県	812,168	460	520	501	163	996	792	211	3,643	-287	448.55	
長崎県	1,319,965	571	513	443	231	859	770	343	3,730	-167	282.58	
熊本県	1,747,317	773	836	740	439	1,555	1,241	418	6,002	-378	343.50	
大分県	1,131,106	530	581	545	335	869	940	543	4,343	-3	383.96	
宮崎県	1,078,190	383	425	377	199	750	738	279	3,151	-119	292.25	
鹿児島県	1,605,061	482	436	427	218	681	669	284	3,197	-134	199.18	
沖縄県	1,485,316	343	380	262	156	443	558	250	2,392	-98	161.04	47 位
計	125,918,711	84,375	89,887	77,722	42,424	121,460	133,361	60,108	609,337	-32,897	483.91	
米軍在沖		1	0	0	0	2	2		5	-1		

2.5～ 15～ 25～ 500～

※人口は「令和4年1月1日住民基本台帳年齢階級別人口」より。※政府の都道府県別ワクチン接種状況の全年代人口から

※令和4年9月26日より全数把握見直しに伴い、9月27日以降の各都道府県新規陽性者数は厚生労働省のデータから引用

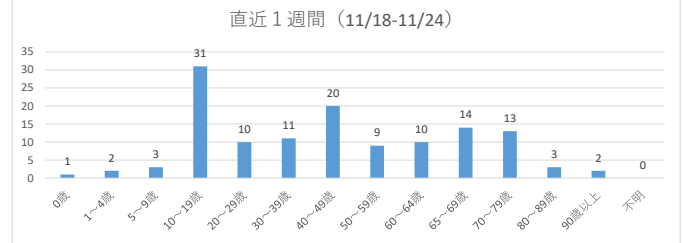
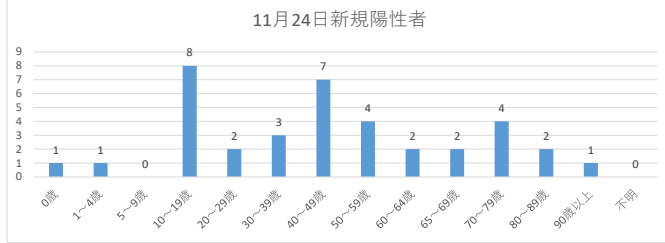
本集計は、新型コロナ新規陽性者数報告のうち、県の委託等により広域で無料検査等を実施している医療機関、行政検査等を実施している沖縄県医師会や各保健所や陽性者登録センターからの報告を除いて集計したものです。

また「医療機関の所在地が属する保健所別」で集計しており、「陽性者の居住地が属する保健所別」の数値ではない点にご留意ください。

## ◆北部保健所

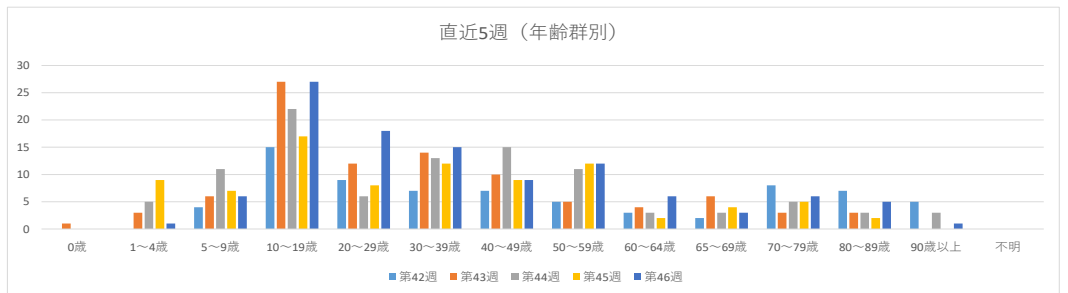
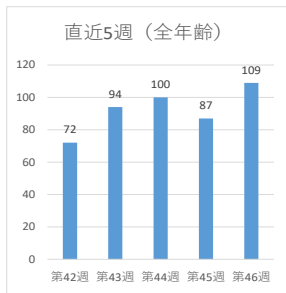
## ●11月24日(木)および直近1週間の状況

	総数	0歳	1～4歳	5～9歳	10～19歳	20～29歳	30～39歳	40～49歳	50～59歳	60～64歳	65～69歳	70～79歳	80～89歳	90歳以上	不明
11月24日新規陽性者	37	1	1	0	8	2	3	7	4	2	2	4	2	1	0
直近1週間（11/18-11/24）	129	1	2	3	31	10	11	20	9	10	14	13	3	2	0



## ●直近5週

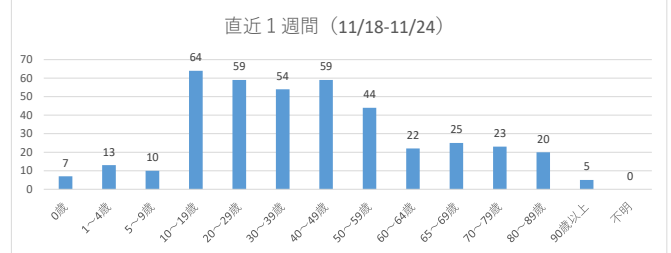
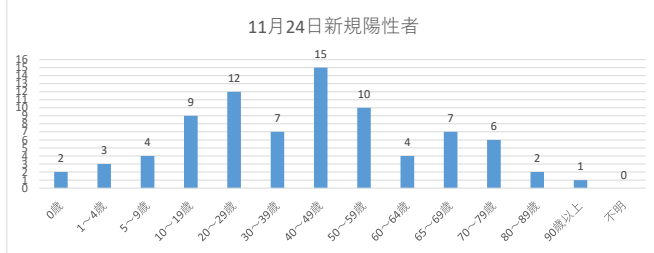
	総数	0歳	1～4歳	5～9歳	10～19歳	20～29歳	30～39歳	40～49歳	50～59歳	60～64歳	65～69歳	70～79歳	80～89歳	90歳以上	不明
第42週（10/17-10/23）	72	0	0	4	15	9	7	7	5	3	2	8	7	5	0
第43週（10/24-10/30）	94	1	3	6	27	12	14	10	5	4	6	3	3	0	0
第44週（10/31-11/6）	100	0	5	11	22	6	13	15	11	3	3	5	3	3	0
第45週（11/7-11/13）	87	0	9	7	17	8	12	9	12	2	4	5	2	0	0
第46週（11/14-11/20）	109	0	1	6	27	18	15	9	12	6	3	6	5	1	0



## ◆中部保健所

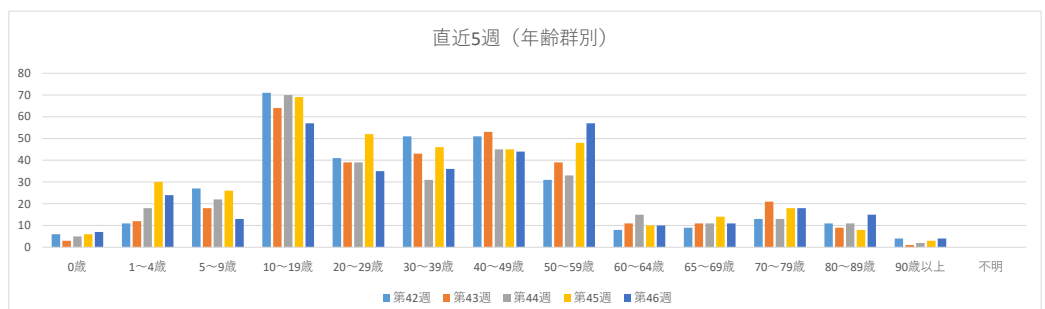
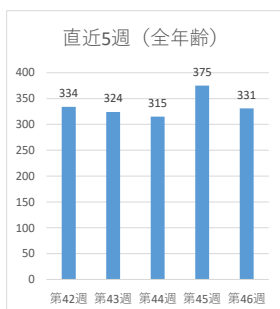
## ●11月24日(木)および直近1週間の状況

	総数	0歳	1～4歳	5～9歳	10～19歳	20～29歳	30～39歳	40～49歳	50～59歳	60～64歳	65～69歳	70～79歳	80～89歳	90歳以上	不明
11月24日新規陽性者	82	2	3	4	9	12	7	15	10	4	7	6	2	1	0
直近1週間（11/18-11/24）	405	7	13	10	64	59	54	59	44	22	25	23	20	5	0



## ●直近5週

	総数	0歳	1～4歳	5～9歳	10～19歳	20～29歳	30～39歳	40～49歳	50～59歳	60～64歳	65～69歳	70～79歳	80～89歳	90歳以上	不明
第42週（10/17-10/23）	334	6	11	27	71	41	51	51	31	8	9	13	11	4	0
第43週（10/24-10/30）	324	3	12	18	64	39	43	53	39	11	11	21	9	1	0
第44週（10/31-11/6）	315	5	18	22	70	39	31	45	33	15	11	13	11	2	0
第45週（11/7-11/13）	375	6	30	26	69	52	46	45	48	10	14	18	8	3	0
第46週（11/14-11/20）	331	7	24	13	57	35	36	44	57	10	11	18	15	4	0



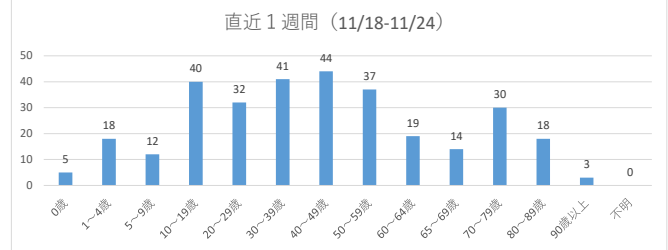
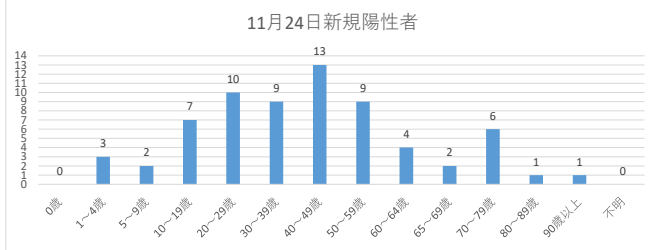
本集計は、新型コロナ新規陽性者数報告のうち、県の委託等により広域で無料検査等を実施している医療機関、行政検査等を実施している沖縄県医師会や各保健所や陽性者登録センターからの報告を除いて集計したものです。

また「医療機関の所在地が属する保健所別」で集計しており、「陽性者の居住地が属する保健所別」の数値ではない点にご留意ください。

## ◆那覇市保健所

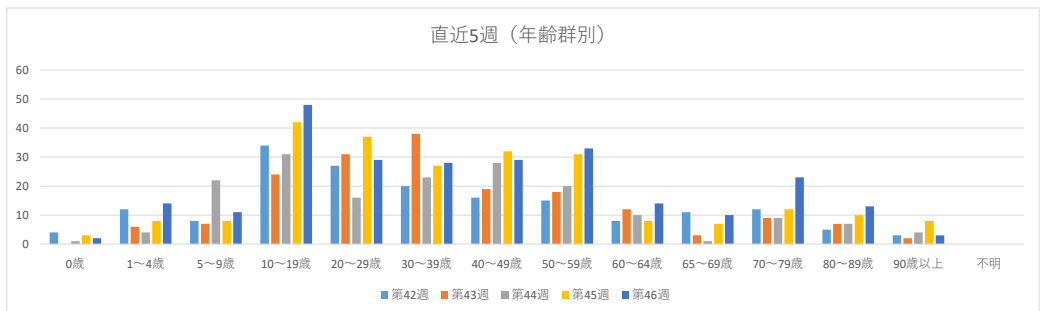
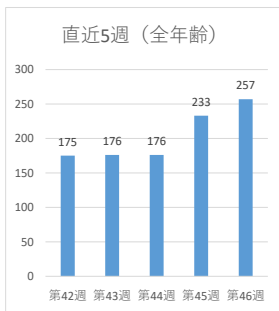
## ●11月24日(木)および直近1週間の状況

	総数	0歳	1～4歳	5～9歳	10～19歳	20～29歳	30～39歳	40～49歳	50～59歳	60～64歳	65～69歳	70～79歳	80～89歳	90歳以上	不明
11月24日新規陽性者	67	0	3	2	7	10	9	13	9	4	2	6	1	1	0
直近1週間(11/18-11/24)	313	5	18	12	40	32	41	44	37	19	14	30	18	3	0



## ●直近5週

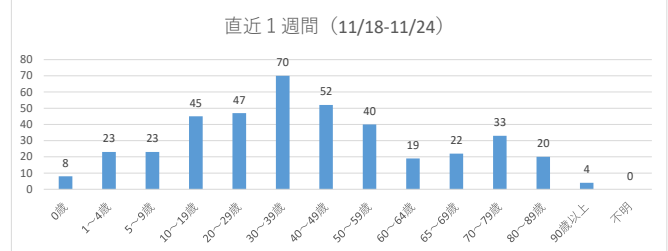
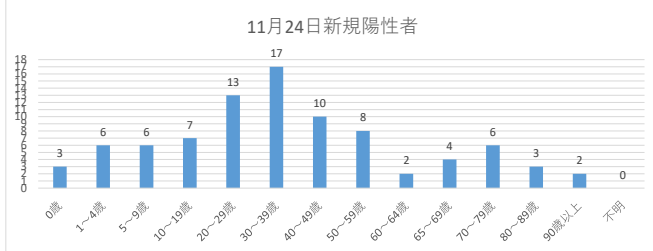
	総数	0歳	1～4歳	5～9歳	10～19歳	20～29歳	30～39歳	40～49歳	50～59歳	60～64歳	65～69歳	70～79歳	80～89歳	90歳以上	不明
第42週(10/17-10/23)	175	4	12	8	34	27	20	16	15	8	11	12	5	3	0
第43週(10/24-10/30)	176	0	6	7	24	31	38	19	18	12	3	9	7	2	0
第44週(10/31-11/6)	176	1	4	22	31	16	23	28	20	10	1	9	7	4	0
第45週(11/7-11/13)	233	3	8	8	42	37	27	32	31	8	7	12	10	8	0
第46週(11/14-11/20)	257	2	14	11	48	29	28	29	33	14	10	23	13	3	0



## ◆南部保健所

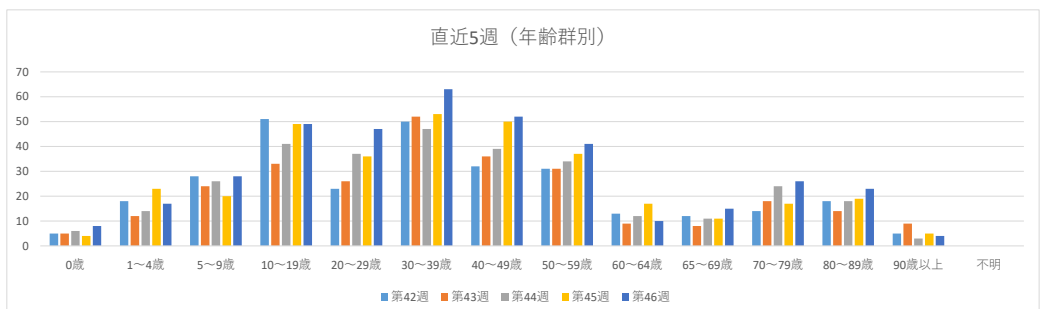
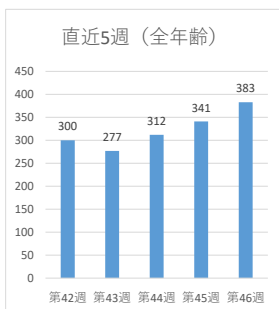
## ●11月24日(木)および直近1週間の状況

	総数	0歳	1～4歳	5～9歳	10～19歳	20～29歳	30～39歳	40～49歳	50～59歳	60～64歳	65～69歳	70～79歳	80～89歳	90歳以上	不明
11月24日新規陽性者	87	3	6	6	7	13	17	10	8	2	4	6	3	2	0
直近1週間(11/18-11/24)	406	8	23	23	45	47	70	52	40	19	22	33	20	4	0



## ●直近5週

	総数	0歳	1～4歳	5～9歳	10～19歳	20～29歳	30～39歳	40～49歳	50～59歳	60～64歳	65～69歳	70～79歳	80～89歳	90歳以上	不明
第42週(10/17-10/23)	300	5	18	28	51	23	50	32	31	13	12	14	18	5	0
第43週(10/24-10/30)	277	5	12	24	33	26	52	36	31	9	8	18	14	9	0
第44週(10/31-11/6)	312	6	14	26	41	37	47	39	34	12	11	24	18	3	0
第45週(11/7-11/13)	341	4	23	20	49	36	53	50	37	17	11	17	19	5	0
第46週(11/14-11/20)	383	8	17	28	49	47	63	52	41	10	15	26	23	4	0





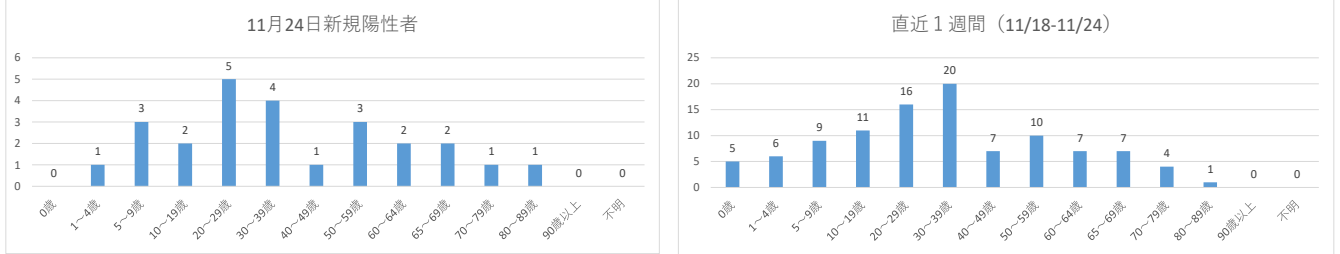
本集計は、新型コロナ新規陽性者数報告のうち、県の委託等により広域で無料検査等を実施している医療機関、行政検査等を実施している沖縄県医師会や各保健所や陽性者登録センターからの報告を除いて集計したものです。

また「医療機関の所在地が属する保健所別」で集計しており、「陽性者の居住地が属する保健所別」の数値ではない点にご留意ください。

◆宮古保健所

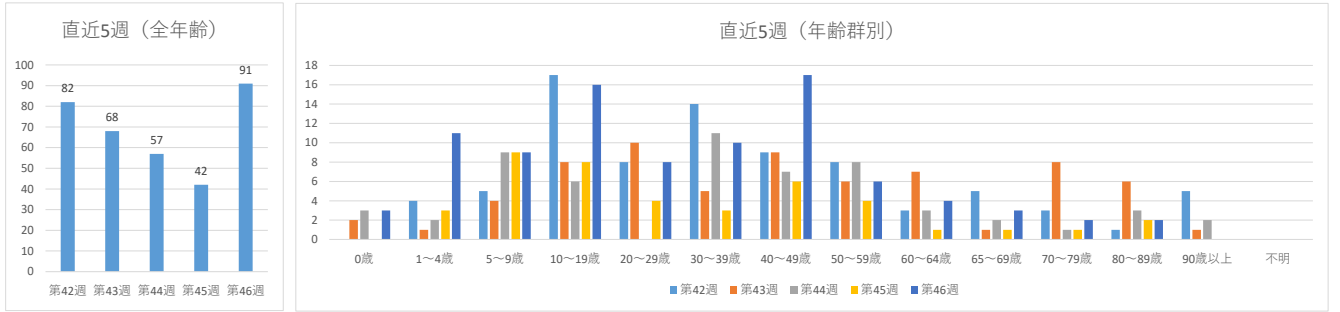
●11月24日(木)および直近1週間の状況

	総数	0歳	1～4歳	5～9歳	10～19歳	20～29歳	30～39歳	40～49歳	50～59歳	60～64歳	65～69歳	70～79歳	80～89歳	90歳以上	不明
11月24日新規陽性者	25	0	1	3	2	5	4	1	3	2	2	1	1	0	0
直近1週間(11/18-11/24)	103	5	6	9	11	16	20	7	10	7	7	4	1	0	0



●直近5週

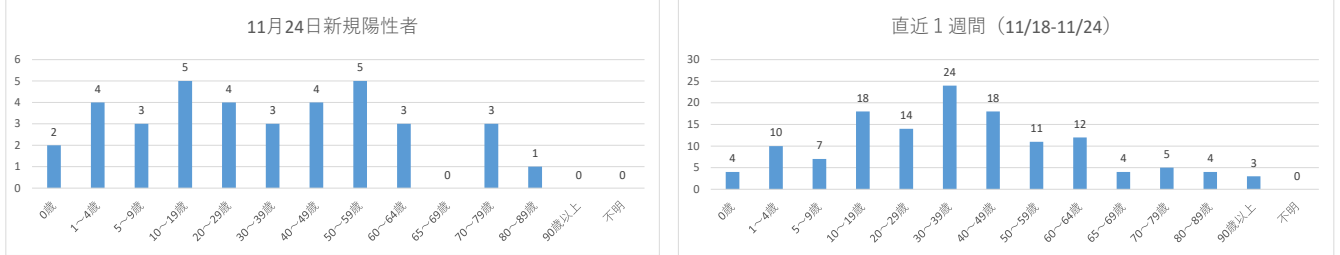
	総数	0歳	1～4歳	5～9歳	10～19歳	20～29歳	30～39歳	40～49歳	50～59歳	60～64歳	65～69歳	70～79歳	80～89歳	90歳以上	不明
第42週(10/17-10/23)	82	0	4	5	17	8	14	9	8	3	5	3	1	5	0
第43週(10/24-10/30)	68	2	1	4	8	10	5	9	6	7	1	8	6	1	0
第44週(10/31-11/6)	57	3	2	9	6	0	11	7	8	3	2	1	3	2	0
第45週(11/7-11/13)	42	0	3	9	8	4	3	6	4	1	1	1	2	0	0
第46週(11/14-11/20)	91	3	11	9	16	8	10	17	6	4	3	2	2	0	0



◆八重山保健所

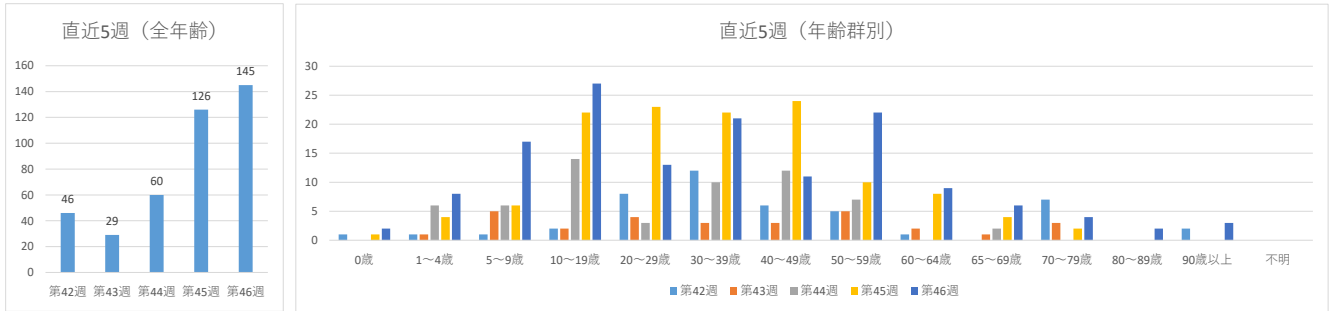
●11月24日(木)および直近1週間の状況

	総数	0歳	1～4歳	5～9歳	10～19歳	20～29歳	30～39歳	40～49歳	50～59歳	60～64歳	65～69歳	70～79歳	80～89歳	90歳以上	不明
11月24日新規陽性者	37	2	4	3	5	4	3	4	5	3	0	3	1	0	0
直近1週間(11/18-11/24)	134	4	10	7	18	14	24	18	11	12	4	5	4	3	0



●直近5週

	総数	0歳	1～4歳	5～9歳	10～19歳	20～29歳	30～39歳	40～49歳	50～59歳	60～64歳	65～69歳	70～79歳	80～89歳	90歳以上	不明
第42週(10/17-10/23)	46	1	1	1	2	8	12	6	5	1	0	7	0	2	0
第43週(10/24-10/30)	29	0	1	5	2	4	3	3	5	2	1	3	0	0	0
第44週(10/31-11/6)	60	0	6	6	14	3	10	12	7	0	2	0	0	0	0
第45週(11/7-11/13)	126	1	4	6	22	23	22	24	10	8	4	2	0	0	0
第46週(11/14-11/20)	145	2	8	17	27	13	21	11	22	9	6	4	2	3	0



# ワクチン接種状況

## 1 現在の状況

- ・ 11月24日時点接種実績
  - 1回目 1,069,972人 (72.0%) ※1
  - 2回目 1,059,004人 (71.3%) ※1
  - 3回目 742,047人 (50.0%) ※1
  - 高齢者 288,899人 (85.1%)
  - 4回目 344,994人 (23.2%)
  - 60歳以上 262,148人 (61.0%)
  - 5回目 28,111人 (1.9%)
  - 60歳以上 26,811人 (6.2%)

※1 基地従業員接種人数を含む

## 2 離島町村（13町村）の令和4年秋開始接種（オミクロン株対応ワクチン等）実施状況

- ・ 開始済：①伊江村、②伊是名村、③北大東村、④南大東村  
⑤久米島町、⑥竹富町、⑦渡名喜村、⑧座間味村  
⑨粟国村
- ・ 11月開始予定：多良間村、伊平屋村
- ・ 12月開始予定：与那国町、渡嘉敷村

## 3 県広域接種センター

- ・ N.B.C.沖縄（沖縄市）、那覇クルーズターミナル（那覇市）  
※企業・団体枠（大学等を含む）の設置、接種券なしの接種、  
予約なしの当日受付を実施
- ・ 商業施設等への出向き接種  
**4/30～11/22までの実績：44回、5,411人へ接種**
  - ※ 4月30日 サンエー那覇メインプレイス臨時会場(499名接種)
  - ※ 5月14日 イオンモール沖縄ライカム臨時会場（285名接種）
  - ※ 6月4日、5日 イーアス沖縄豊崎臨時会場（347名接種）
  - ※ 6月18日 読谷村地域振興センター臨時会場（27名接種）
  - ※ 7月23日(88名接種)、8月13日(68名接種)  
イオン名護ショッピングセンター臨時会場
  - ※ 7月28日(200名接種)、29日(267名接種)  
沖縄県庁1階県民ホール臨時会場
  - ※ 8月3日、4日 名桜大学内臨時会場（99名接種）
  - ※ 8月5日 沖縄国際大学内臨時会場（149名接種）
  - ※ 8月15日 沖縄大学臨時会場（76名接種）

- ※ 8月25日、26日 沖縄県庁臨時会場（244名接種）
- ※ 8月27日(98名接種)、9月17日(77名接種) イーアス沖縄豊崎臨時会場
- ※ 9月2日 琉球大学臨時会場（69名接種）
- ※ 9月9日 沖縄国際大学臨時会場（49名接種）
- ※ 9月10日 イオンモール沖縄ライカム臨時会場（70名接種）
- 以下、オミクロン株対応ワクチン使用開始
- ※ 9月23日 うるマルシェ臨時会場（178名接種）
- ※ 9月30日 高齢者施設（2か所）（32名接種）
- ※ 10月7日 沖縄県立看護大学（79名接種）
- ※ 10月8日 沖縄看護専門学校（31名接種）
- ※ 10月9日 イオンモール沖縄ライカム臨時会場（129名接種）
- ※ 10月13日（37名接種）、21日（78名接種） 浦添看護学校
- ※ 10月15日 イーアス沖縄豊崎臨時会場（95名接種）
- ぐしかわ看護専門学校（19名接種）
- ※ 10月22日 イオンモール沖縄ライカム（173名接種）
- ※ 10月28日 宜野湾市役所臨時会場（110名接種）
- ※ 10月29日 うるマルシェ臨時会場（113名接種）
- ※ 11月2日 沖縄市役所臨時会場（177名接種）
- 高齢者施設（2か所）（22名接種）
- ※ 11月5日 イオンモール沖縄ライカム（223名接種）
- ※ 11月12日 うるマルシェ臨時会場（196名接種）
- ※ 11月16日（195名接種）、22日（217名接種） 琉球大学臨時会場
- ※ 11月19日 サンエー那覇メインプレス臨時会場（409名接種）
- ※ 11月21日 浦西自治会（117人接種）
- ※ 11月26日 宜野湾市役所臨時会場
- ※ 11月26日、12月10日、17日 イーアス沖縄豊崎臨時会場
- ※ 11月30日、12月1日、2日 沖縄県庁臨時会場
- ※ 12月3日 イオンモール沖縄ライカム臨時会場
- ※ 12月5日、6日 琉球大学臨時会場
- ※ 12月7日 高齢者施設（1か所）
- ※ 12月8日、15日 沖縄海邦銀行
- ※ 12月9日、16日 沖縄国際大学臨時会場
- ※ 12月16日 北谷町役場臨時会場
- ※ 12月10日 沖縄市役所臨時会場
- ※ 12月10日、17日、24日 うるマルシェ内臨時会場

## 沖縄県年代別接種率 (2022.11.24)

	1回目接種率	2回目接種率	3回目接種率	4回目接種率	5回目接種率
生後6月～4歳	0.1%	0.0%	0.0%	-	-
5～11歳	9.3%	8.5%	1.4%	-	-
12～19歳	64.9%	63.7%	25.2%	2.2%	0.0%
20～29歳	71.2%	69.9%	33.3%	4.3%	0.0%
30～39歳	72.3%	71.3%	39.0%	6.6%	0.1%
40～49歳	78.5%	77.8%	49.7%	11.5%	0.2%
50～59歳	85.0%	84.5%	63.7%	19.6%	0.4%
60～69歳	87.4%	87.0%	76.0%	49.6%	4.0%
70～79歳	95.3%	95.0%	88.7%	71.4%	8.8%
80～89歳	92.8%	92.3%	86.0%	68.0%	7.3%
90～99歳	95.0%	94.6%	87.8%	65.7%	5.7%
100歳以上	86.7%	85.8%	79.9%	55.9%	3.7%

VRS（医療従事者含む）データより

# 令和4年秋開始接種(オミクロン株対応ワクチン等) 接種対象者数及び接種実績

令和4年11月24日時点

(単位：対象者数(人)、回数(回))

			接種時期					
			10月	(累計)	11月	(累計)	12月	(累計)
3 回 目	12～59歳 (3回目未接種者)	対象者数	274,251	(274,251)	700	(274,951)	530	(275,481)
		接種実績	7,197	(7,197)	6,388	(13,585)	0	(13,585)
		接種率	2.62%	(2.62%)	912.57%	(4.94%)	0.00%	(4.93%)
	60歳以上 (3回目未接種者)	対象者数	37,710	(37,710)	129	(37,839)	140	(37,979)
		接種実績	1,314	(1,314)	1,018	(2,332)	0	(2,332)
		接種率	3.48%	(3.48%)	789.15%	(6.16%)	0.00%	(6.14%)
4 回 目	12～59歳 (3回目接種済者かつ 4回目未接種者)	対象者数	319,510	(319,510)	12,943	(332,453)	5,966	(338,419)
		接種実績	20,362	(20,362)	36,372	(56,734)		(56,734)
		接種率	6.37%	(6.37%)	281.02%	(17.07%)	0.00%	(16.76%)
	60歳以上 (4回目未接種者)	対象者数	114,194	(114,194)	2,700	(116,894)	1,422	(118,316)
		接種実績	19,098	(19,098)	9,652	(28,750)	0	(28,750)
		接種率	16.72%	(16.72%)	357.48%	(24.59%)	0.00%	(24.30%)
5 回 目	18～59歳 (4回目接種済者)	対象者数	3,560	(3,560)	13,841	(17,401)	7,163	(24,564)
		接種実績	22	(22)	1,270	(1,292)		(1,292)
		接種率	0.62%	(0.62%)	9.18%	(7.42%)	0.00%	(5.26%)
	60歳以上 (4回目接種済者)	対象者数	105,029	(105,029)	93,077	(198,106)	36,507	(234,613)
		接種実績	515	(515)	26,296	(26,811)		(26,811)
		接種率	0.49%	(0.49%)	28.25%	(13.53%)	0.00%	(11.43%)
計	59歳以下 小計	対象者数	597,321	597,321	27,484	624,805	13,659	638,464
		接種実績	27,581	27,581	44,030	71,611	0	71,611
		接種率	4.62%	(4.62%)	160.20%	(11.46%)	0.00%	(11.22%)
	60歳以上 小計	対象者数	256,933	256,933	95,906	352,839	38,069	390,908
		接種実績	20,927	20,927	36,966	57,893	0	57,893
		接種率	8.14%	(8.14%)	38.54%	(16.41%)	0.00%	(14.81%)
合計		対象者数	854,254	854,254	123,390	977,644	51,728	1,029,372
		接種実績	48,562	48,562	81,045	129,607	0	129,607
		接種率	5.68%	5.68%	65.68%	(13.26%)	0.00%	(12.59%)

※R4.10月の3回目接種対象者数は、9月末時点の3回目未接種者数と10月の3回目接種対象者数の合計。

※R4.10月の4回目接種対象者数について

12歳～59歳：R4.10月の4回目接種対象者は、7月までに3回目接種した者の合計（9月末までに従来株での4回目接種した者を除く）。

60歳以上：9月末時点の4回目未接種者数と10月の4回目接種対象者の合計。

※R4.10月の5回目接種対象者数は、7月までの4回目接種者数。

※VRS上において年齢不詳となっている者の数は含んでいない（但し、2価ワクチン接種実績数を除く）。