

# 現在の入院状況 (20220516 10:10)

2022年5月16日 曜日 10時11分05秒 時点の患者状況 (最終更新時刻)																	◆現在のなはステ		0		名滞在中		
医療機関名	新型コロナウイルス感染症：確定例							新型コロナウイルス感染症：疑い症例							実症例			新たに受け入れ可能な確定例人数					
	重症		中等症		軽症	無症状	計	重症		中等症		軽症	無症状	計	確定例	疑い例	合計	重症		中等症		軽症	
	ECMO +人工呼吸器	人工呼吸器	呼吸不全 なし：Ⅰ	呼吸不全 あり：Ⅱ				ECMO +人工呼吸器	人工呼吸器	呼吸不全 なし：Ⅰ	呼吸不全 あり：Ⅱ							ECMO +人工呼吸器	人工呼吸器	呼吸不全 なし：Ⅰ	呼吸不全 あり：Ⅱ		
	0	0	1	5	24	0	30	0	0	0	1	1	0	2	0	0	0	0	2	2	3	0	
	0	0	10	6	10	0	26	0	0	12	0	7	0	19	0	0	0	0	0	1	1	0	
	0	1	3	5	15	0	24	0	0	0	0	9	0	9	1	0	1	0	0	1	1	1	
	0	1	1	2	2	0	6	0	0	0	0	0	0	0	1	0	1	0	3	7	5	19	
	0	0	0	2	6	0	8	0	0	0	0	0	0	0	0	0	0	0	2	0	7	6	
	0	0	3	1	7	2	13	0	0	0	0	0	2	2	0	0	0	0	1	1	1	1	
	0	0	10	8	3	0	21	0	0	0	0	0	0	0	0	0	0	0	0	0	0	0	
	0	0	3	2	5	0	10	0	0	0	0	1	0	1	0	0	0	0	0	0	0	2	
	0	2	1	2	12	0	17	0	0	0	0	0	25	25	2	0	2	0	0	0	0	0	
	0	0	3	14	2	0	19	0	0	0	0	0	0	0	0	0	0	0	0	0	0	2	
	0	0	3	3	1	0	7	0	0	0	0	0	0	0	0	0	0	0	0	3	2	0	
	0	0	12	3	0	0	15	0	0	0	1	0	0	1	0	0	0	0	0	0	2	0	
	0	0	18	2	1	0	21	0	0	0	0	0	0	0	0	0	0	0	0	2	2	0	
	0	0	3	5	7	0	15	0	0	0	0	5	0	5	0	0	0	0	0	2	2	0	
	0	0	5	1	4	0	10	0	0	1	0	1	0	2	0	0	0	0	0	0	0	0	
	0	0	6	5	4	0	15	0	0	0	0	0	0	0	0	0	0	0	0	0	0	3	
	0	0	10	4	2	0	16	0	0	0	0	0	0	0	0	0	0	0	0	0	0	0	
	0	0	2	7	5	0	14	0	0	0	0	0	0	0	0	0	0	0	0	0	0	2	
	0	0	0	0	1	0	1	0	0	0	0	0	0	0	0	0	0	0	0	0	0	4	
	0	0	0	5	29	0	34	0	0	0	0	0	0	0	0	0	0	0	0	0	2	4	
0	0	0	0	0	0	0	0	0	0	0	0	0	0	0	0	0	0	0	0	0	13		
旧重点・協力医療機関合計	0	4	94	82	140	2	322	0	0	13	2	24	27	66	4	0	4	0	8	19	28	57	
その他重点医療機関	★慢性期医療機関OCASからImportしています ↓ この表への直接入力禁止																						
	0	0	1	0	8	0	9	0	0	0	0	0	0	0	0	0	0	0	0	0	0	5	
	0	0	2	0	6	0	8	0	0	0	0	0	0	0	0	0	0	0	0	0	0	12	
	0	0	4	0	4	0	8	0	0	0	0	0	0	0	0	0	0	0	0	0	0	1	
	0	0	2	1	0	0	3	0	0	0	0	0	0	0	0	0	0	0	0	0	0	0	
	0	0	1	0	2	0	3	0	0	0	0	0	0	0	0	0	0	0	0	0	0	0	
その他の重点医療機関合計	0	0	10	1	20	0	31	0	0	0	0	0	0	0	0	0	0	0	0	0	0	18	
↓																							
全重点医療機関合計	0	4	104	83	160	2	353	0	0	13	2	24	27	66	4	0	4	0	8	19	28	75	
その他医療機関	★慢性期医療機関OCASからImportしています ↓ この表への直接入力禁止																						
沖 光	0	0	0	0	2	0	2	0	0	0	0	0	0	0	0	0	0	0	0	0	0	0	
	0	0	4	5	1	0	10	0	0	0	0	0	0	0	0	0	0	0	0	0	0	0	
	0	0	0	0	4	0	4	0	0	0	0	0	0	0	0	0	0	0	0	0	0		
	0	0	0	0	2	0	2	0	0	0	0	0	0	0	0	0	0	0	0	0	0		
	0	0	0	1	3	0	4	0	0	0	0	0	0	0	0	0	0	0	0	0	0		
	0	0	1	1	19	0	21	0	0	0	0	0	0	0	0	0	0	0	0	0	0		
	0	0	0	0	2	0	2	0	0	0	0	0	0	0	0	0	0	0	0	0	0		
	0	0	0	0	6	0	6	0	0	0	0	0	0	0	0	0	0	0	0	0	0		
	0	0	0	0	37	0	37	0	0	0	0	0	0	0	0	0	0	0	0	0	0		
	0	0	5	7	76	0	88	0	0	0	0	0	0	0	0	0	0	0	0	0	0		
	↓																						
	県内の全入院数総計	0	4	109	90	236	2	441	0	0	13	2	24	27	66	4	0	4	0	8	19	28	75



入院患者 急増中、人工呼吸器 4名



# 県内の患者動向

(20220515 17:00)

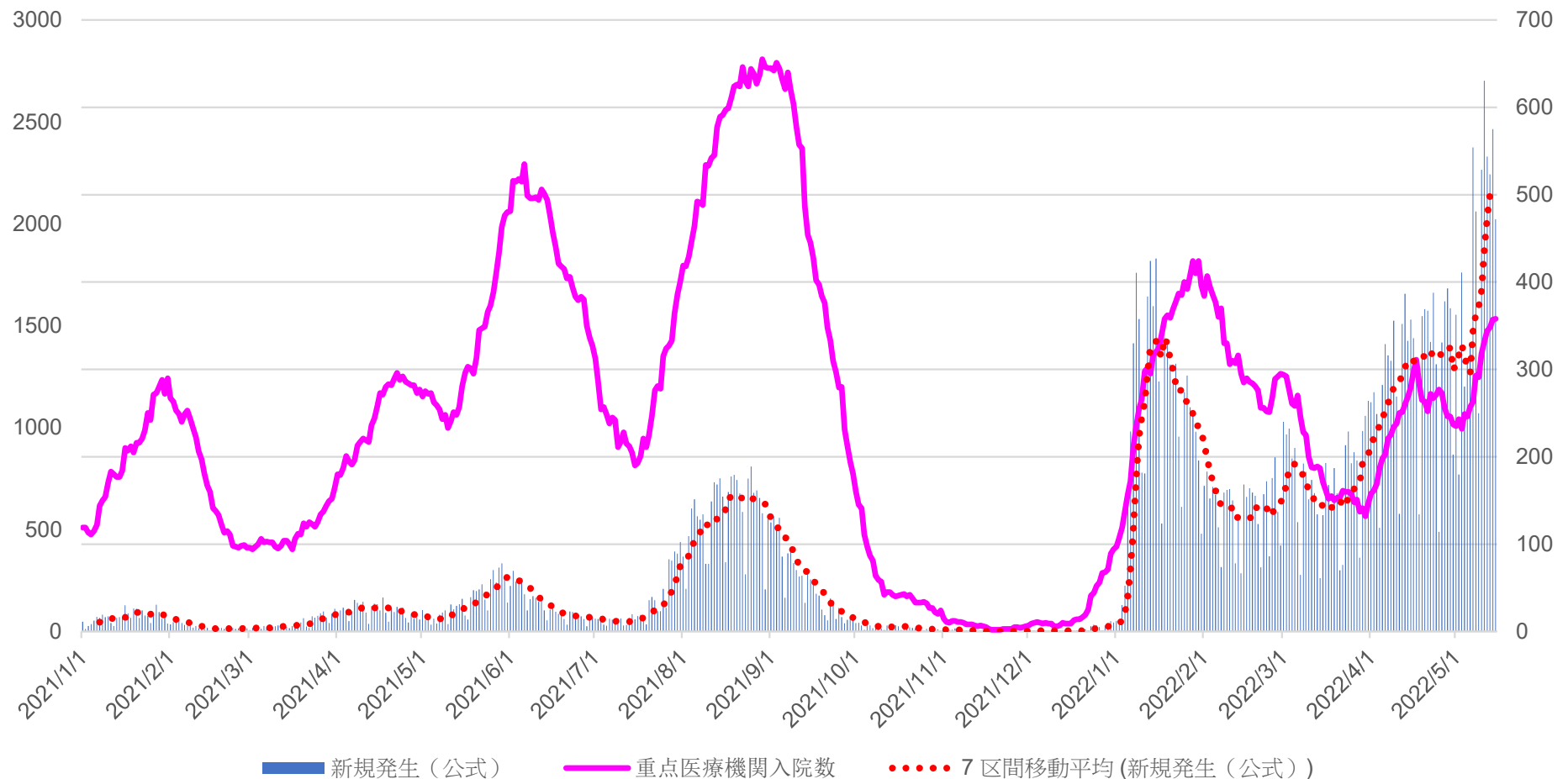
	5日	6日	7日	8日	9日	10日	11日	12日	13日	14日	15日	16日
公式 新規発表	1327	1398	2375	2060	1071	2265	2702	2330	2242	2464	2022	
本部 新規登録	1634	1697	2500	1439	1618	2737	2503	2313	2383	2175	1327	
内高齢者 65歳以上	135	139	215	137	147	222	208	230	240	226	140	
高齢者(%)	8.3%	8.2%	8.6%	9.5%	9.1%	8.1%	8.3%	9.9%	10.1%	10.4%	10.6%	
重点 医療機関	246	257	263	293	291	318	332	344	348	357	358	
全医療機関	263	286	286	317	315	364	386	403	419	430	442	



新規陽性者急増 入院患者も急増

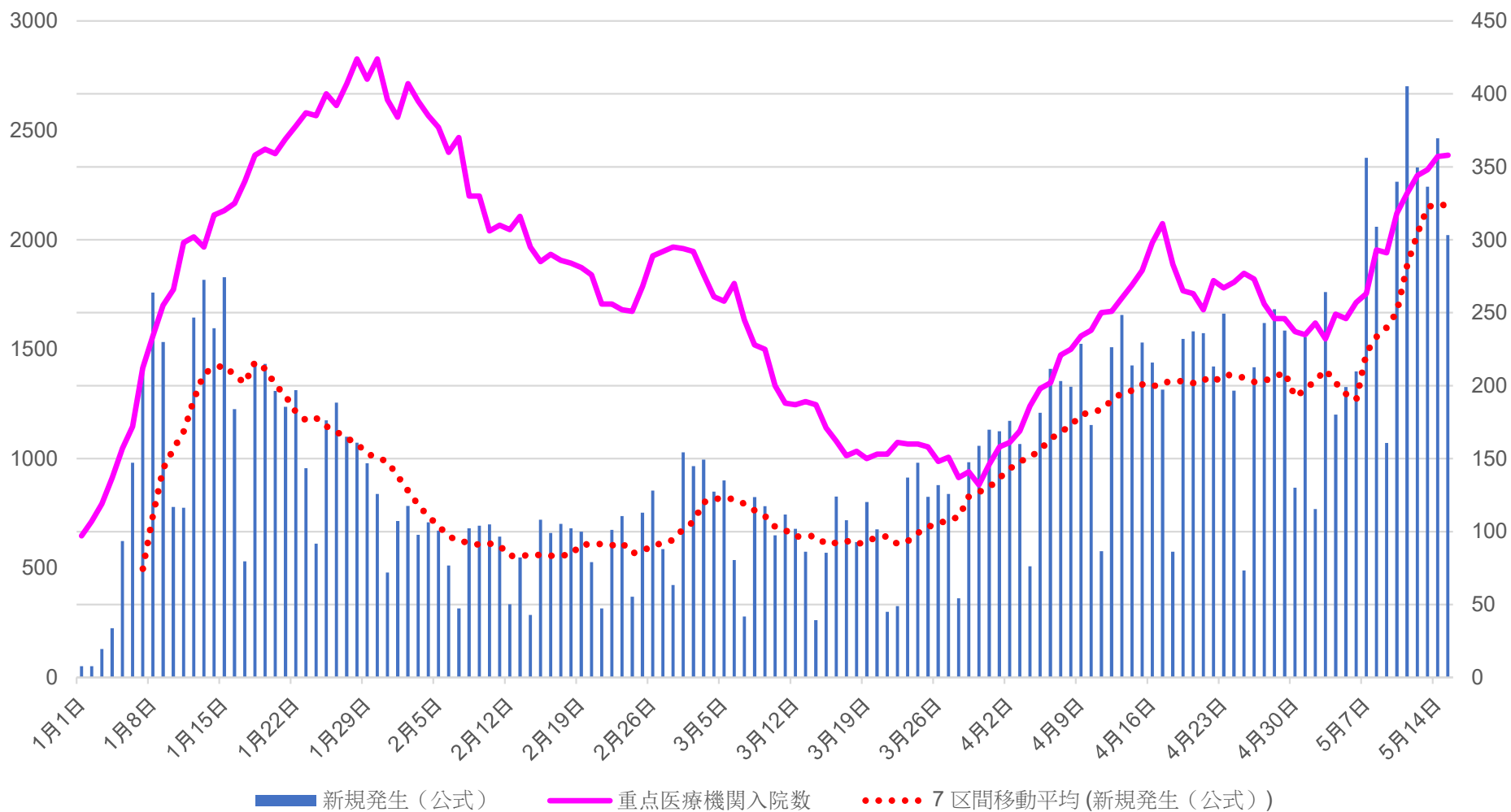
# 2021年1月1日から2022年5月15日17：00までの 新規発生数と重点医療機関入院患者数の推移

重点以外の入院 84名



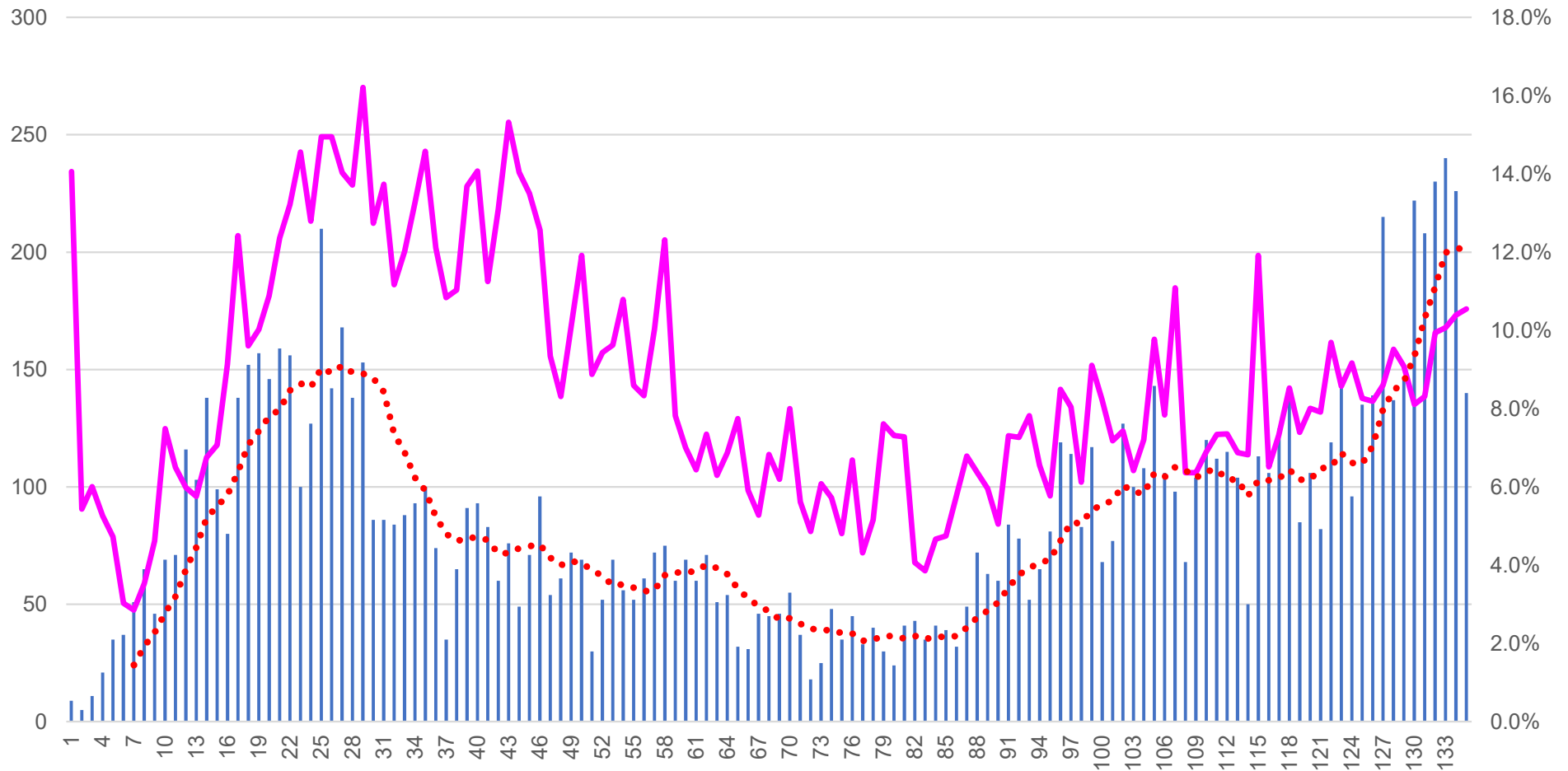
新規陽性者急増 入院患者も急増

## 2022年1月1日から2022年5月15日までの 新規発生数と重点医療機関入院患者数の推移



# 65歳以上高齢者の本部新規登録者 実数と新規登録数の割合

(1月1日～5月15日)





# 非コロナ・コロナ病床運用率（5月16日10:30）

県内地区毎の医療機関における**コロナ病床**占有率まとめ（全重点医療機関・救急受入重点医療機関・全医療機関）

	全重点医療機関		救急受入重点医療機関（旧重点医療機関）		全医療機関
沖縄本島 <b>北部</b> 地区	87.93%	<div><div></div></div>	87.93%	<div><div></div></div>	<div><div></div></div>
沖縄本島 <b>中部</b> 地区	79.65%	<div><div></div></div>	87.78%	<div><div></div></div>	<div><div></div></div>
沖縄本島 <b>南部</b> 地区	72.60%	<div><div></div></div>	83.81%	<div><div></div></div>	<div><div></div></div>
沖縄本島 <b>那覇</b> 地区	91.80%	<div><div></div></div>	91.80%	<div><div></div></div>	<div><div></div></div>
<b>久米島</b> 地区	20.00%	<div><div></div></div>	20.00%	<div><div></div></div>	<div><div></div></div>
<b>宮古</b> 地区	50.00%	<div><div></div></div>	50.00%	<div><div></div></div>	<div><div></div></div>
<b>八重山</b> 地区	22.22%	<div><div></div></div>	22.22%	<div><div></div></div>	<div><div></div></div>
<b>沖縄本島合計</b>	80.16%	<div><div></div></div>	87.26%	<div><div></div></div>	<div><div></div></div>
<b>離島合計</b>	40.50%	<div><div></div></div>	40.50%	<div><div></div></div>	<div><div></div></div>
<b>沖縄県内合計</b>	<b>70.54%</b>	<div><div></div></div>	<b>74.25%</b>	<div><div></div></div>	<b>74.96%</b>

県内地区毎の医療機関における**非コロナ病床**占有率まとめ（全重点医療機関・救急受入重点医療機関・全医療機関）

	救急受入重点医療機関（旧重点医療機関）の非コロナ病床占有率					
病床種別	ICU		HCU		一般病床	
沖縄本島 <b>北部</b> 地区	100.00%	<div><div></div></div>	90.00%	<div><div></div></div>	94.21%	<div><div></div></div>
沖縄本島 <b>中部</b> 地区	89.47%	<div><div></div></div>	88.24%	<div><div></div></div>	95.72%	<div><div></div></div>
沖縄本島 <b>南部</b> 地区	100.00%	<div><div></div></div>	103.03%	<div><div></div></div>	94.22%	<div><div></div></div>
沖縄本島 <b>那覇</b> 地区	82.14%	<div><div></div></div>	100.00%	<div><div></div></div>	85.82%	<div><div></div></div>
<b>久米島</b> 地区	確保病床無し		0.00%		100.00%	<div><div></div></div>
<b>宮古</b> 地区	50.00%	<div><div></div></div>	確保病床なし		90.61%	<div><div></div></div>
<b>八重山</b> 地区	確保病床無し		100.00%	<div><div></div></div>	80.75%	<div><div></div></div>
<b>沖縄本島合計</b>	92.62%	<div><div></div></div>	95.79%	<div><div></div></div>	92.86%	<div><div></div></div>
<b>離島合計</b>	50.00%	<div><div></div></div>	100.00%	<div><div></div></div>	86.17%	<div><div></div></div>
<b>沖縄県内合計</b>	<b>91.27%</b>	<div><div></div></div>	<b>96.04%</b>	<div><div></div></div>	<b>92.24%</b>	<div><div></div></div>



# 非コロナ・コロナ病床運用率 各病院 (5月15日 10:30)

医療機関名	非コロナ病床運用状況 (分母は計画病床数ではなく実際に運用できる全病床数)									コロナ病床運用状況 (分母は計画病床数ではなく実際に運用できる全病床数)								
	運用可能な全確保病床数			現在の病床使用数 (入院数)			病床運用率 (%)			運用可能な全病床数			現在の病床使用数 (入院数)			病床運用率 (%)		
	ICU	HCU	一般	ICU	HCU	一般	ICU	HCU	一般	重症	中等症	軽症	重症	中等症	軽症	重症	中等症	軽症
	+4	+4	+193	+4	+4	+187	100.00%	100.00%	96.89%	+2	+12	+25	0	+7	+25	0.00%	58.33%	100.00%
	0	+6	+187	0	+5	+171	確保病床無し	83.33%	91.44%	0	+18	+3	0	+18	+3	確保病床無し	100.00%	100.00%
	+4	+10	+380	+4	+9	+358	100.00%	90.00%	94.21%	+2	+30	+28	0	+25	+28	0.00%	83.33%	100.00%
	+10	+8	+330	+10	+8	+297	100.00%	100.00%	90.00%	0	+30	+17	0	+28	+17	確保病床無し	93.33%	100.00%
	0	0	+105	0	0	+86	確保病床無し	確保病床無し	81.90%	0	+5	+6	0	+5	+6	確保病床無し	100.00%	100.00%
	+11	+16	+304	+11	+16	+314	100.00%	100.00%	103.29%	+2	+3	+37	+2	+3	+37	100.00%	100.00%	100.00%
	+10	0	+321	+8	0	+330	80.00%	確保病床無し	102.80%	0	+17	+4	0	+17	+2	確保病床無し	100.00%	50.00%
	+7	+10	+247	+5	+6	+224	71.43%	60.00%	90.69%	0	+11	+1	0	+6	+1	確保病床無し	54.55%	100.00%
	+38	+34	+1307	+34	+30	+1251	89.47%	88.24%	95.72%	+2	+66	+65	+2	+59	+63	100.00%	89.39%	96.92%
	+12	0	+387	+12	0	+387	100.00%	100	100.00%	+1	+10	+25	+1	+8	+24	100.00%	80.00%	96.00%
	+6	+4	+558	+6	+4	+505	100.00%	100.00%	90.50%	+1	+6	+12	0	+4	+11	0.00%	66.67%	91.67%
	+17	+8	+190	+17	+8	+185	100.00%	100.00%	97.37%	0	+18	0	0	+16	0	確保病床無し	88.89%	確保病床無し
	+9	+9	+325	+9	+10	+272	100.00%	111.11%	83.69%	0	+24	+1	0	+20	+1	確保病床無し	83.33%	100.00%
	+8	+12	+235	+8	+12	+248	100.00%	100.00%	105.59%	0	+12	+17	0	+8	+12	確保病床無し	66.67%	70.59%
	+52	+33	+1695	+52	+34	+1597	100.00%	103.03%	94.22%	+2	+70	+55	+1	+56	+48	50.00%	80.00%	87.27%
	+10	0	+402	+10	0	+302	100.00%	確保病床無し	75.12%	0	+7	+5	0	+7	+5	確保病床無し	100.00%	100.00%
	+6	+14	+112	+4	+14	+112	66.67%	100.00%	100.00%	0	+11	+7	0	+11	+4	確保病床無し	100.00%	57.14%
	+8	+4	+226	+8	+4	+222	100.00%	100.00%	98.23%	0	+14	+2	0	+14	+2	確保病床無し	100.00%	100.00%
	+4	0	+191	+1	0	+163	25.00%	確保病床無し	85.34%	0	+11	+6	0	+11	+4	確保病床無し	100.00%	66.67%
	+28	+18	+931	+23	+18	+799	82.14%	100.00%	85.82%	0	+43	+20	0	+43	+15	確保病床無し	100.00%	75.00%
	0	0	+15	0	0	+15	確保病床無し	確保病床無し	100.00%	0	0	+5	0	0	+1	確保病床無し	確保病床無し	20.00%
	+4	0	+133	+2	0	+113	50.00%	確保病床無し	84.96%	+4	+15	+21	+1	+3	+2	25.00%	20.00%	9.52%
	0	0	+80	0	0	+80	確保病床無し	確保病床無し	100.00%	0	+7	+39	0	+5	+29	確保病床無し	71.43%	74.36%
	+4	0	+213	+2	0	+193	50.00%	確保病床無し	90.61%	+4	+22	+60	+1	+8	+31	25.00%	36.36%	51.67%
	0	+6	+164	0	+6	+129	100	100.00%	78.66%	+2	+9	+12	0	+2	+6	0.00%	22.22%	50.00%
	0	0	+49	0	0	+43	確保病床無し	確保病床無し	87.76%	0	0	+13	0	0	0	確保病床無し	確保病床無し	0.00%
	0	+6	+213	0	+6	+172	確保病床無し	100.00%	80.75%	+2	+9	+25	0	+2	+6	0.00%	22.22%	24.00%
北部地区合計	+4	+10	+380	+4	+9	+358	100.00%	90.00%	94.21%	+2	+30	+28	0	+25	+28	0.00%	83.33%	100.00%
中部地区合計	+38	+34	+1307	+34	+30	+1251	89.47%	88.24%	95.72%	+2	+66	+65	+2	+59	+63	100.00%	89.39%	96.92%
南部地区合計	+52	+33	+1695	+52	+34	+1597	100.00%	103.03%	94.22%	+2	+70	+55	+1	+56	+48	50.00%	80.00%	87.27%
那覇地区合計	+28	+18	+931	+23	+18	+799	82.14%	100.00%	85.82%	0	+43	+20	0	+43	+15	確保病床無し	100.00%	75.00%
沖縄本島旧重点医療機関合計	+122	+95	+4313	+113	+91	+4005	92.62%	95.79%	92.86%	+6	+209	+168	+3	+183	+154	50.00%	87.56%	91.67%



# スタッフ就業制限状況（5月16日 10:30）

医療機関の休業中スタッフに係る情報

5/16/22 10:30 現在の集計

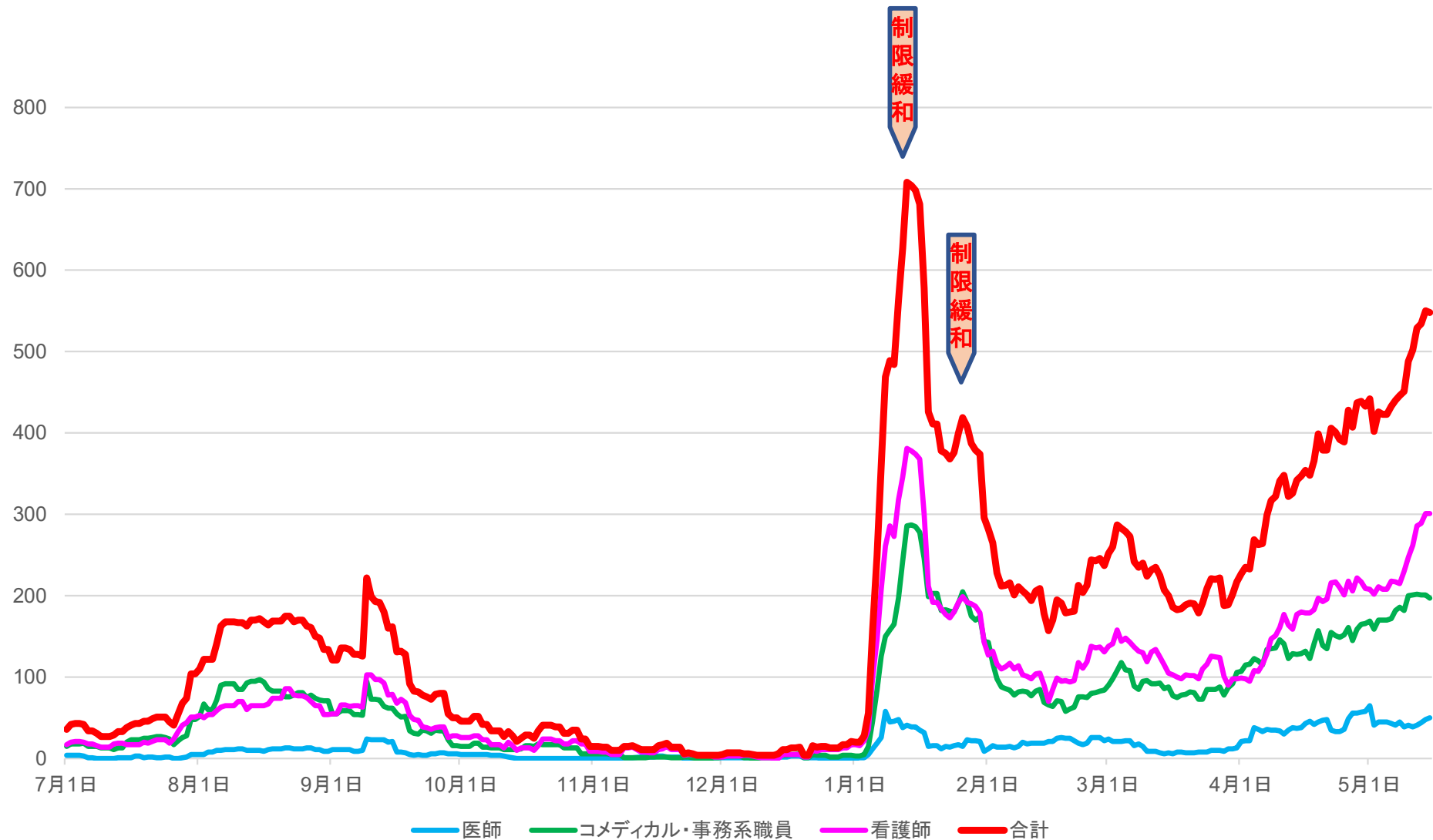
	休業スタッフ数に関する情報						休業者合計
	医師		看護師		コメディカル・事務職員など		
	陽性確定者	その他の理由	陽性確定者	その他の理由	陽性確定者	その他の理由	
旧重点医療機関合計	32	21	150	148	84	118	553
その他の医療機関合計	5	1	65	85	106	92	354
県内医療機関合計	37	22	215	233	190	210	907

救急受け入れ重点医療機関

	休業スタッフ数に関する情報						Total		
	医師		看護師		コメディカル・事務職員など		全休業者数	内訳	
	陽性確定者	その他	陽性確定者	その他	陽性確定者	その他		陽性確定者	その他の理由
	1	0	3	2	2	3	11	6	5
	1	4	8	22	4	9	48	13	35
	1	2	10	18	5	7	43	16	27
	0	2	5	13	1	6	27	6	21
	0	0	3	5	0	5	13	3	10
	4	3	7	12	7	9	42	18	24
	2	0	13	4	4	3	26	19	7
	0	1	4	15	1	1	22	5	17
	1	0	13	1	2	5	22	16	6
	2	2	6	2	3	3	18	11	7
	0	0	7	5	8	7	27	15	12
	2	1	3	3	3	6	18	8	10
	4	0	28	6	4	9	51	36	15
	7	0	13	4	8	1	33	28	5
	1	0	5	8	7	10	31	13	18
	2	4	3	19	6	25	59	11	48
	3	1	4	2	6	5	21	13	8
	1	1	5	6	3	2	18	9	9
	0	0	0	0	0	0	0	0	0
	0	0	9	1	6	1	17	15	2
	0	0	1	0	4	1	6	5	1
旧重点医療機関合計	32	21	150	148	84	118	553	266	287



# 2021年7月1日~2022年5月15日 重点医療機関における休業中職員数推移



# 重点病院病床利用率

(5月15日 17時)

	入院数 15日 17時	国基準 病床数 (フェーズ5)	国基準 病床 利用率	現在の 県医療 フェーズ	県医療 フェーズ 病床数	県医療 フェーズ 利用率	OCASの 確定用 病床数	OCASの 利用率
本島・重点 (久米島 含む)	310	523	59.3%	⑤	523	59.3%	366	84.7%
宮古	40	66	60.6%	④	55	72.7%	80	50.0%
八重山	8	44	18.2%	④	36	22.2%	36	22.2%
沖縄県	358	633	56.6%		614	58.3%	482	74.3%

(確保病床数は令和4年5月11日に基づく)

※ 重点病院以外の一般病院で入院中 84 名。これらは上記の入院数には含まず。



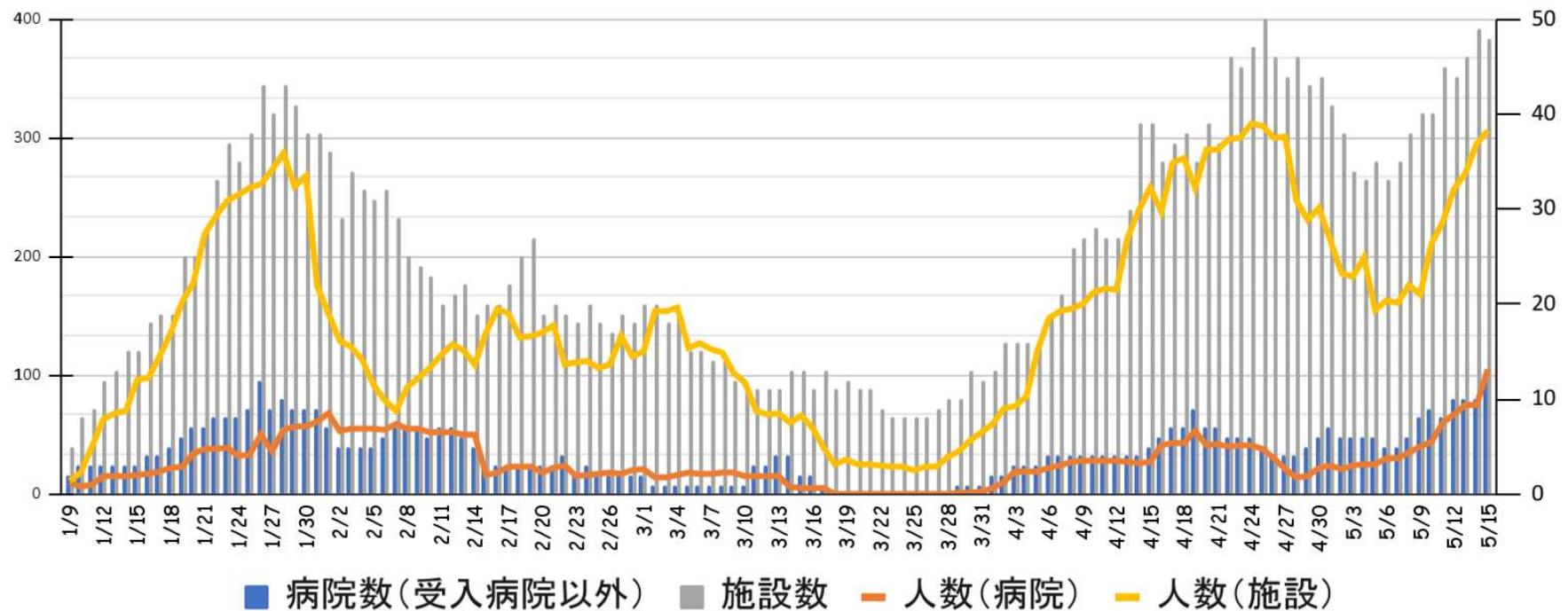
本島内 高値。宮古は重点病院でクラスターの影響



# 施設内療養者数 推移

(5月15日 施設支援班日報より)

高齢者施設			障害者施設			施設合計		
施設数	人数	酸素投与	施設数	人数	酸素投与	施設数	人数	酸素投与
42	279	7	6	27	0	48	306	7



# OASIS (Okinawa Ambulance Supporting Information System) 一般救急医療体制の情報

	更新日時 (自動更新)	OPE室受け入れ	麻酔科対応	カテ室受け入れ	循環器・心カテ対応	心臓血管外科	脳神経外科		外科	多発外傷	ECPR	ドクターカー
							直営内治療	手術対応				
	2022/5/9 20:51	○ 受け入れOK	○ 受け入れOK	○ 受け入れOK	要相談	× 受け入れ不可	× 受け入れ不可	× 受け入れ不可	○ 受け入れOK	○ 受け入れOK	要相談	運行体制なし
	2022/4/29 10:07	○ 受け入れOK	○ 受け入れOK	○ 受け入れOK	○ 受け入れOK	○ 受け入れOK			○ 受け入れOK	× 受け入れ不可	○ 受け入れOK	× 出動不可
	2022/5/14 22:56	○ 受け入れOK	○ 受け入れOK	○ 受け入れOK	○ 受け入れOK	○ 受け入れOK	○ 受け入れOK	○ 受け入れOK	○ 受け入れOK	○ 受け入れOK	× 受け入れ不可	運行体制なし
	2022/5/10 10:15	○ 受け入れOK	○ 受け入れOK	○ 受け入れOK	要相談	要相談		要相談	要相談	要相談	要相談	○ 出動可能
	2022/3/28 0:00	要相談	要相談	要相談	要相談	要相談	要相談	要相談	要相談	要相談	要相談	△ 応相談
	2022/5/11 9:25	○ 受け入れOK	○ 受け入れOK	○ 受け入れOK	○ 受け入れOK		○ 受け入れOK	○ 受け入れOK	○ 受け入れOK	要相談	○ 受け入れOK	○ 出動可能
	2022/5/2 9:12	要相談	要相談	要相談	要相談	要相談	要相談	要相談	要相談	要相談	要相談	運行体制なし
	2022/5/13 0:00	要相談	要相談	要相談	要相談	要相談	× 受け入れ不可	× 受け入れ不可	要相談	要相談	要相談	運行体制なし
	2022/5/14 10:34	要相談	○ 受け入れOK	○ 受け入れOK	○ 受け入れOK	要相談	○ 受け入れOK	要相談	要相談	○ 受け入れOK	○ 受け入れOK	○ 出動可能
	2022/3/29 12:35	○ 受け入れOK	○ 受け入れOK	○ 受け入れOK	○ 受け入れOK	○ 受け入れOK						運行体制なし
	2022/5/11 8:30	要相談	要相談	要相談	要相談	要相談	要相談	要相談	要相談	要相談	要相談	○ 出動可能
	2022/5/14 8:06	○ 受け入れOK	○ 受け入れOK	○ 受け入れOK	× 受け入れ不可	○ 受け入れOK		× 受け入れ不可	○ 受け入れOK	○ 受け入れOK	○ 受け入れOK	× 出動不可
	2022/5/16 10:04	○ 受け入れOK	○ 受け入れOK	○ 受け入れOK	○ 受け入れOK	× 受け入れ不可	○ 受け入れOK	○ 受け入れOK	○ 受け入れOK	○ 受け入れOK	○ 受け入れOK	運行体制なし
	2022/5/16 0:00	○ 受け入れOK	○ 受け入れOK	○ 受け入れOK	○ 受け入れOK	○ 受け入れOK	○ 受け入れOK	○ 受け入れOK	○ 受け入れOK	× 受け入れ不可	○ 受け入れOK	運行体制なし
	2022/5/16 9:00	○ 受け入れOK	○ 受け入れOK	○ 受け入れOK	○ 受け入れOK	○ 受け入れOK	○ 受け入れOK	○ 受け入れOK	○ 受け入れOK	○ 受け入れOK	○ 受け入れOK	× 出動不可
	2022/5/8 0:00	○ 受け入れOK	○ 受け入れOK	○ 受け入れOK	○ 受け入れOK			○ 受け入れOK	○ 受け入れOK		要相談	運行体制なし
	2022/3/29 12:35	○ 受け入れOK	○ 受け入れOK	○ 受け入れOK	○ 受け入れOK		○ 受け入れOK	○ 受け入れOK	○ 受け入れOK	○ 受け入れOK	○ 受け入れOK	運行体制なし
	2022/3/29 12:36	要相談	要相談						要相談	要相談		運行体制なし
	2022/5/16 8:52	○ 受け入れOK	○ 受け入れOK	○ 受け入れOK	○ 受け入れOK			○ 受け入れOK	○ 受け入れOK	○ 受け入れOK	○ 受け入れOK	運行体制なし
	2022/5/16 0:00	要相談	要相談	要相談	要相談	× 受け入れ不可			要相談	要相談	× 受け入れ不可	運行体制なし



# 今後の見込みは...?

## 沖縄県における前週比（7日間移動平均）の推移

