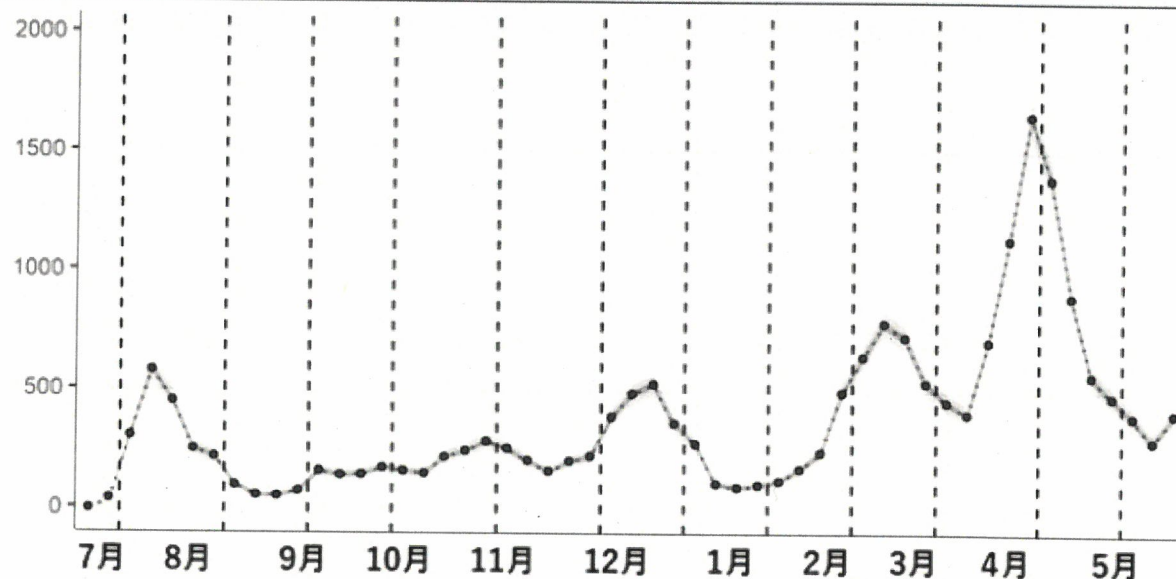


図1 陽性者数の推移と実効再生産数（北部、中部、南部）

陽性者数（確定日）

週あたり観察値

北部、中部、南部医療圏
(宮古・八重山を除く)



実効再生産数

週あたり推定値

北部、中部、南部医療圏
(宮古・八重山を除く)

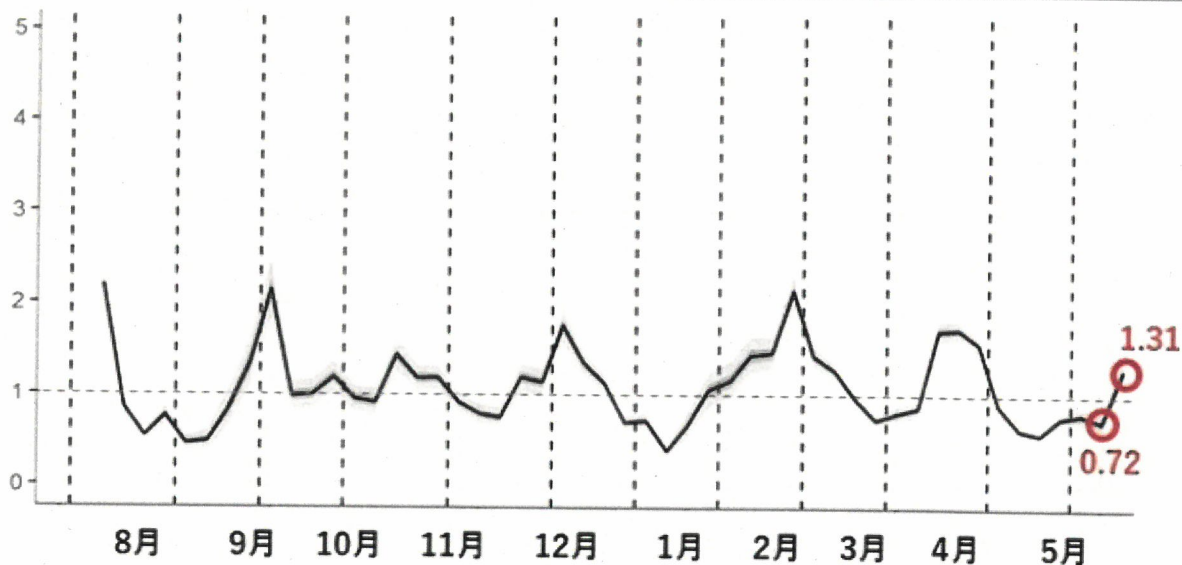


図2 沖縄県における性年齢階級別症例数（7月12日～18日）

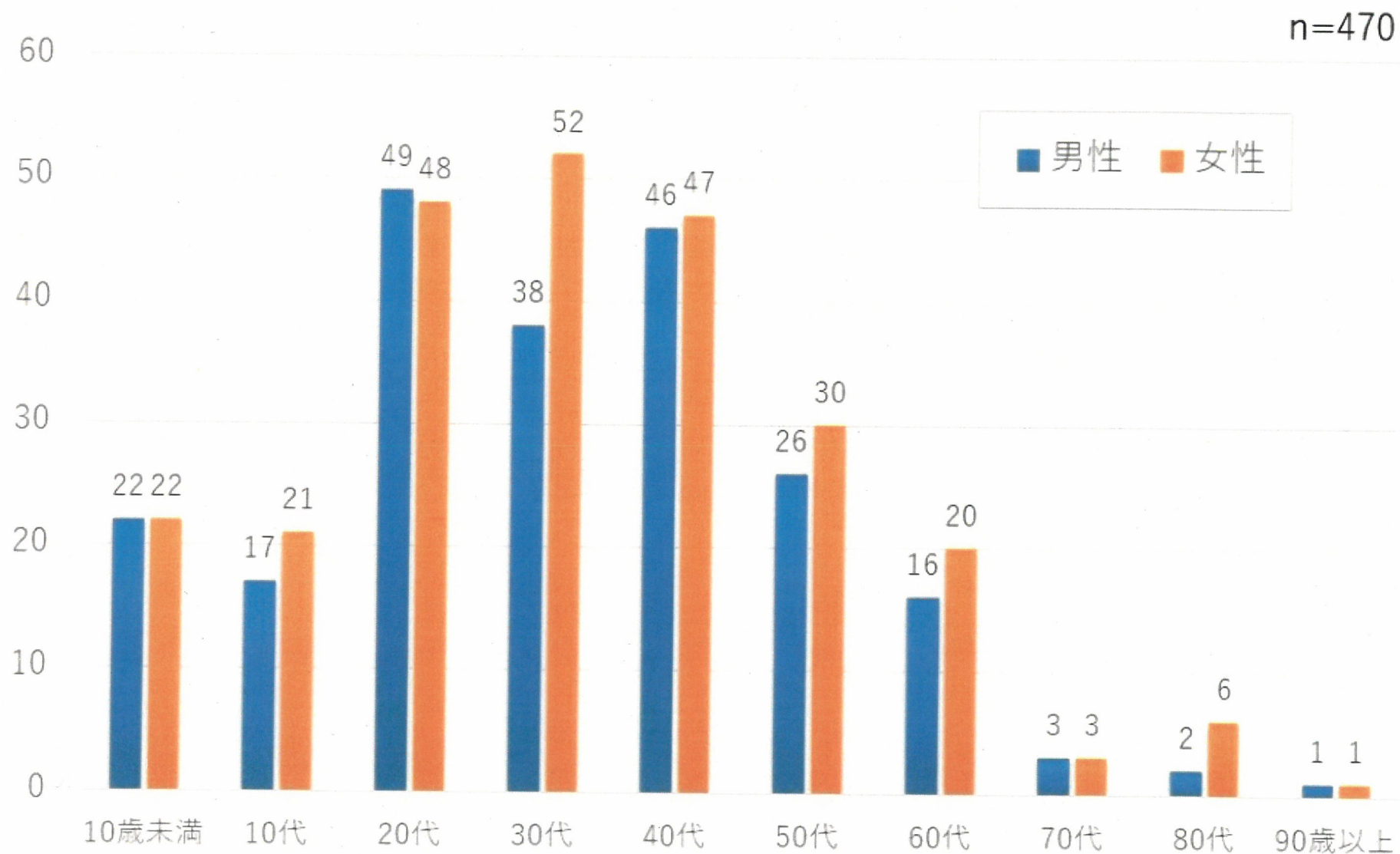


図3 年齢別陽性者数の推移（週あたり）

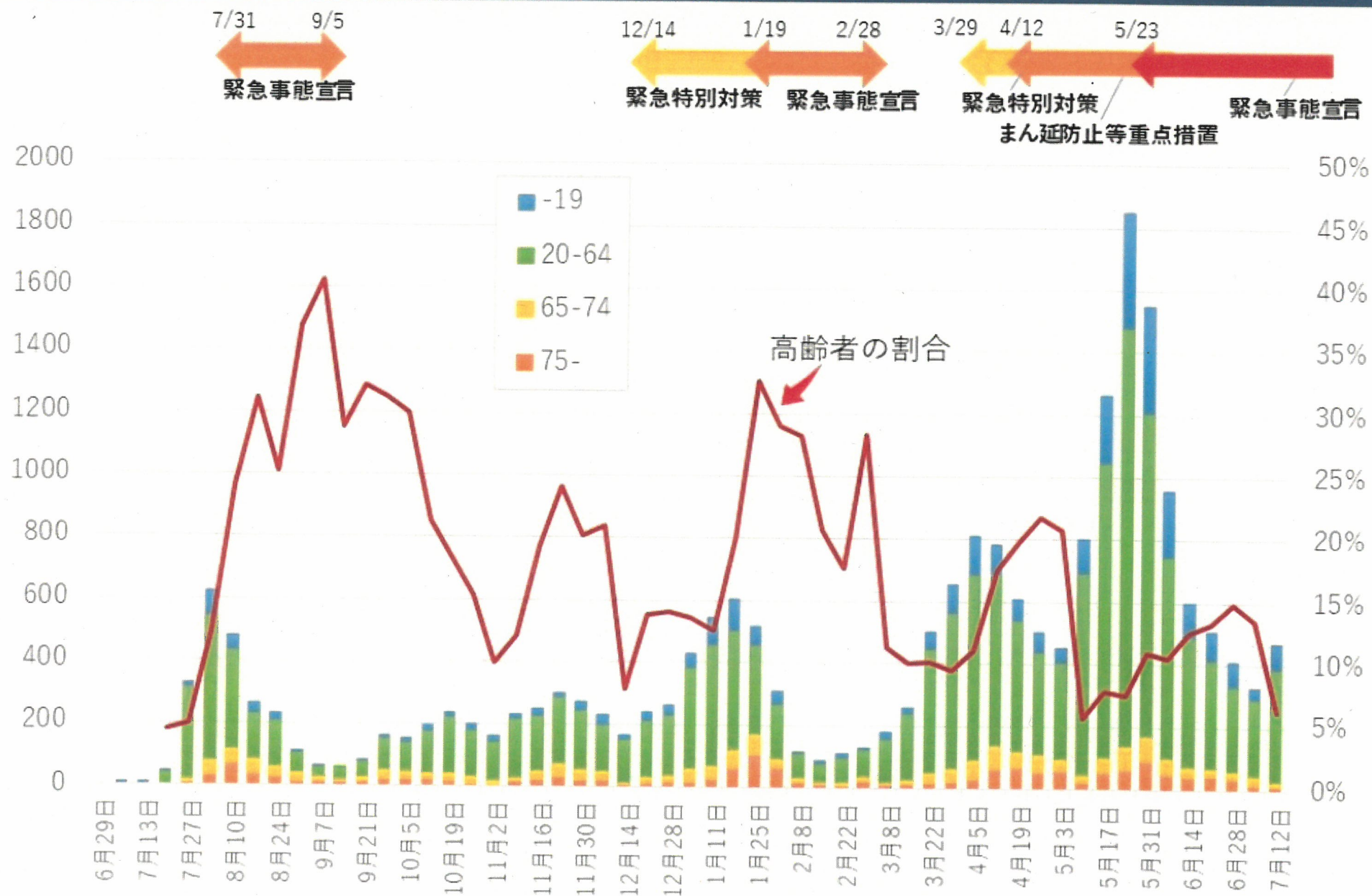


図4 医療圏別にみる新規陽性者数の推移

人口10万人あたり7日間合計

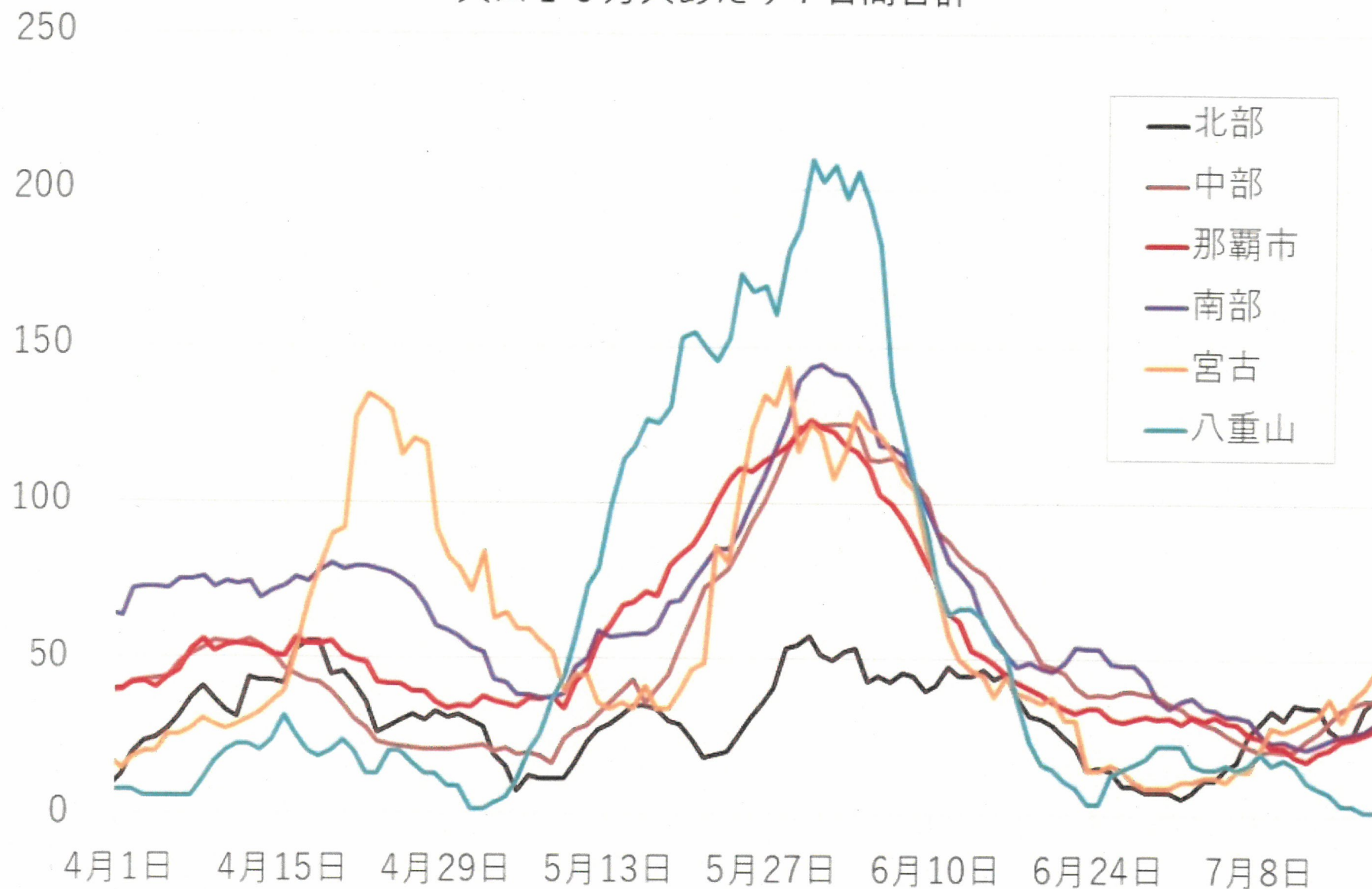


図5 市町村別にみる新規陽性者数（先週の上位10市町村）

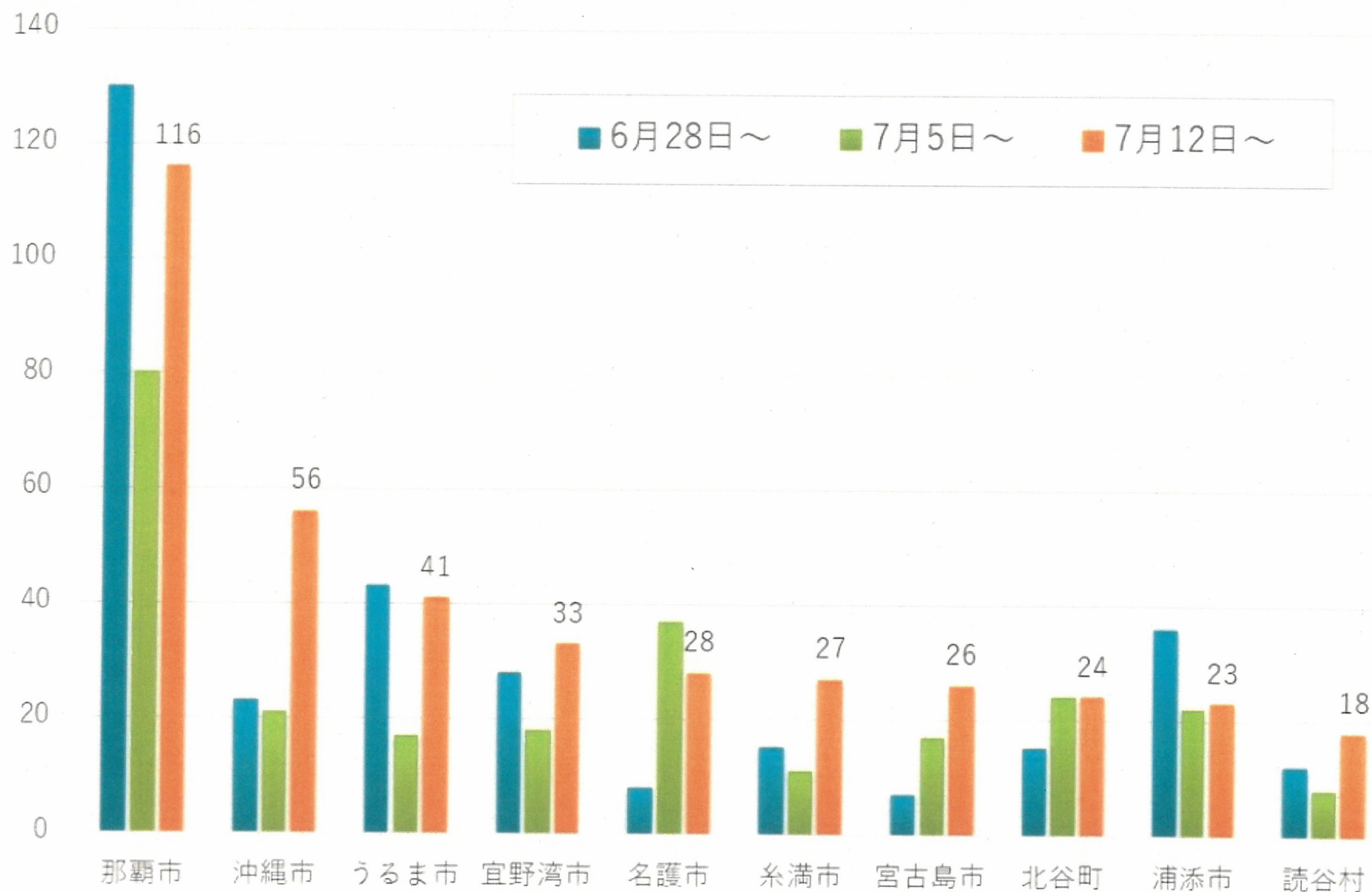
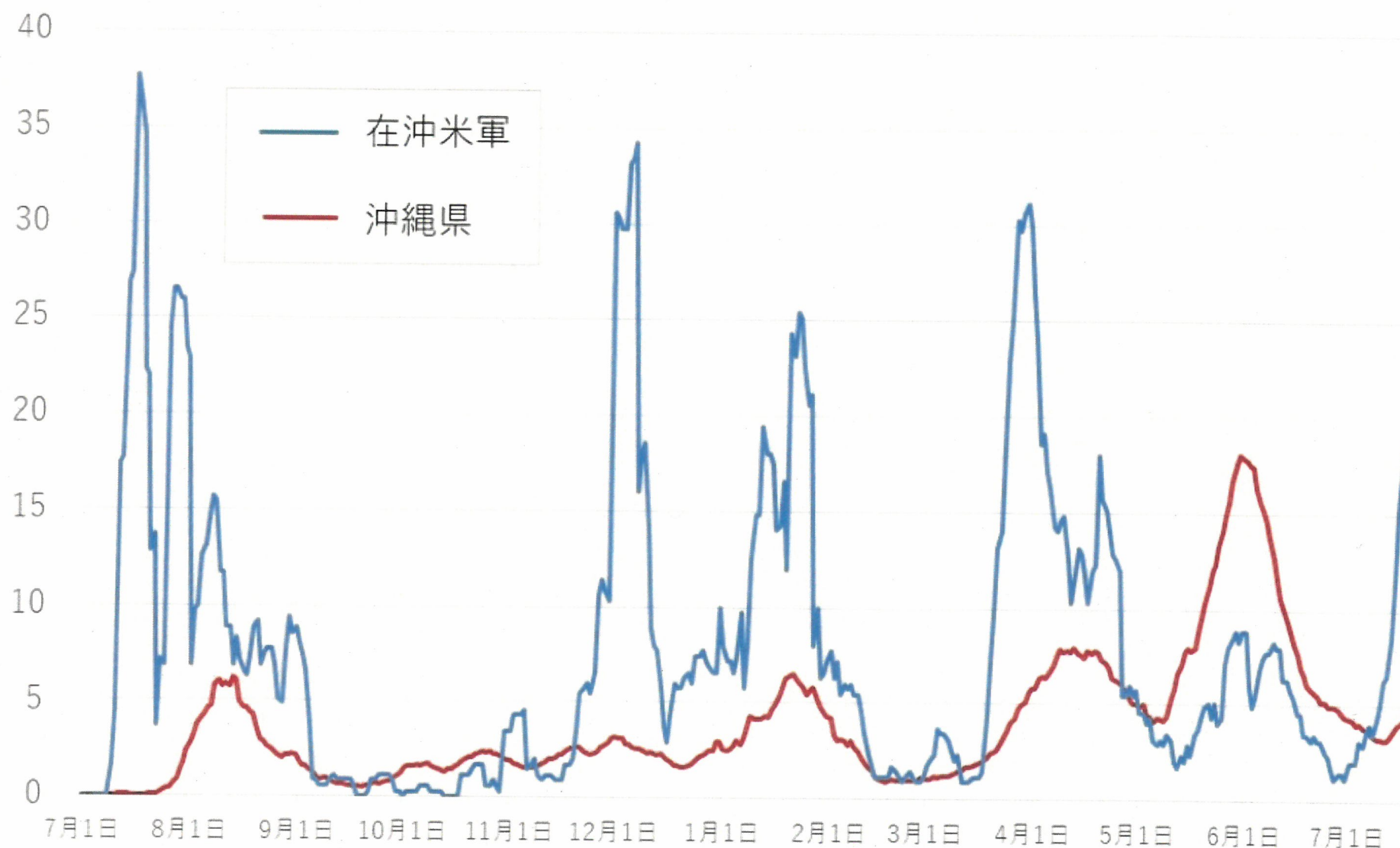


図6 在沖米軍と沖縄県における新規陽性者数の推移

人口10万人あたり7日間移動平均



データは在沖米軍および沖縄県報告に基づく

図7 新規陽性者数および重症度別入院患者数

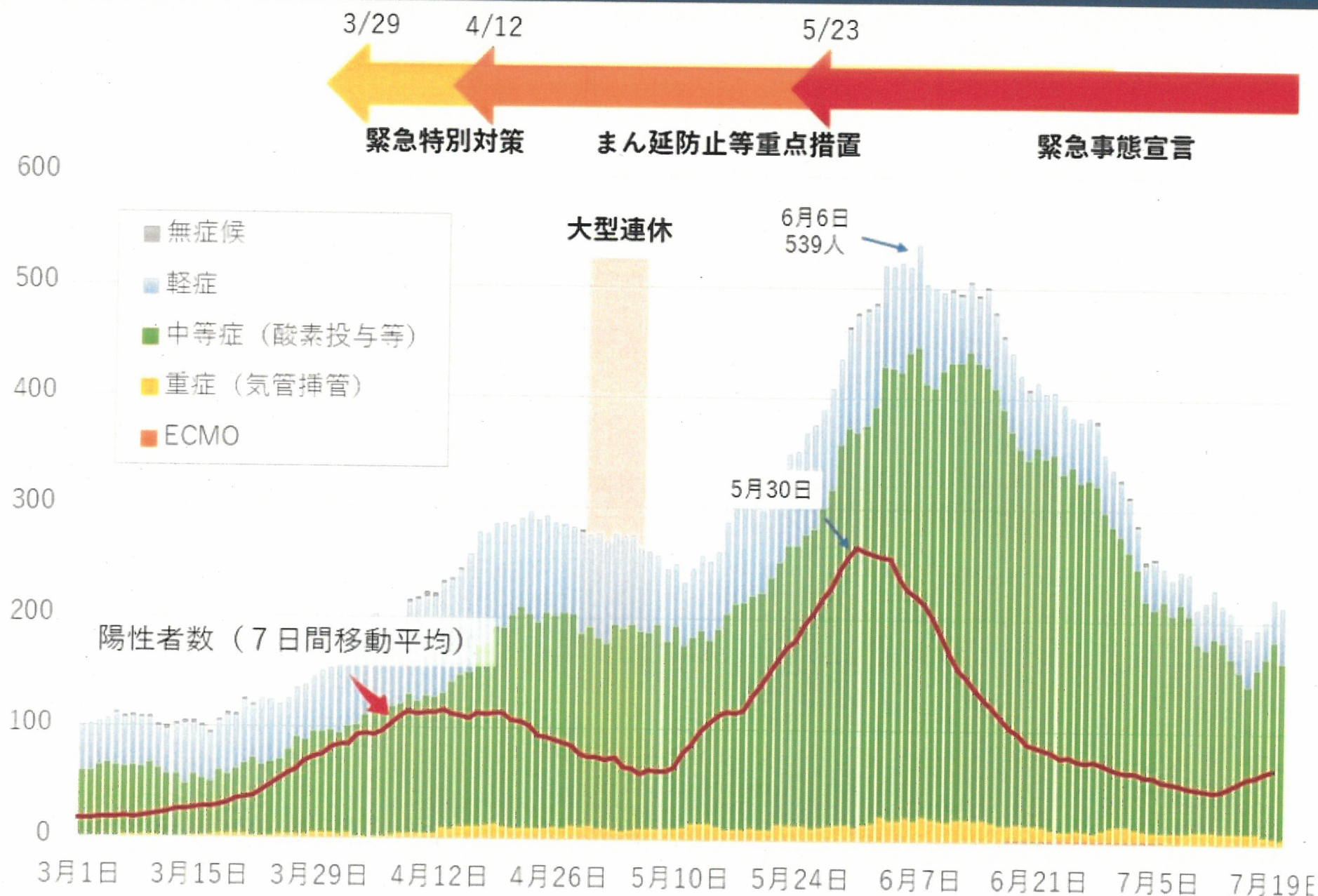


図8 今後1週間（7月19日-25日）の発生見込み数

分析データ： 新規陽性者数、年齢群別・医療県別入院率； 沖縄県
 年齢群別重症化率； 厚生労働省
 平均期間（入院・重症）； HER-SYS

	新規陽性者数（確定日）			入院患者数 ※			重症患者数 ※		
実効再生産数	0.5	1.0	1.5	0.5	1.0	1.5	0.5	1.0	1.5
北部	17.9	36.0	72.5	17.6	19.8	23.5	0.2	0.3	0.4
中部	93.4	188.0	378.6	52.2	62.4	79.1	1.0	1.5	2.2
那覇市	54.1	109.0	219.5	54.2	61.6	73.7	3.9	4.2	4.8
南部	44.2	89.0	179.2	48.1	52.6	59.9	0.4	0.6	0.8
宮古	11.4	23.0	46.3	6.6	7.8	9.7	0.1	0.2	0.2
八重山	0.5	1.0	2.0	1.2	1.2	1.2	0.0	0.0	0.0
合計	221	446	898	180	206	247	6	7	9

※ 7月25日時点の見込み数

図9 沖縄県内における検査事業の実績（7月10日-16日）

	対象者	本人負担	検査数	陽性数	陽性率
エッセンシャル ワーカー 定期検査事業	介護従事者	無料	8,730人	2	0.02%
	障害者福祉 従事者	無料	5,363人	1	0.02%
	保育従事者	無料	1,357人	0	0.00%
学校PCR検査事業	感染者を確認 したクラス全員	無料	16校 486人	1	0.21%
飲食店従業員 PCR無料検査	飲食店従業員	無料	140人	5	3.57%
安価なPCR検査 補助事業	県内在住希望者	2,000円	5,181人	75	1.45%
空港PCR検査 プロジェクト (7/12-18のデータ)	県内在住者	3,000円	1,566人	6	0.38%
	県外在住者	5,000円	576人	0	0.00%
合計			23,399人	90	0.38%