

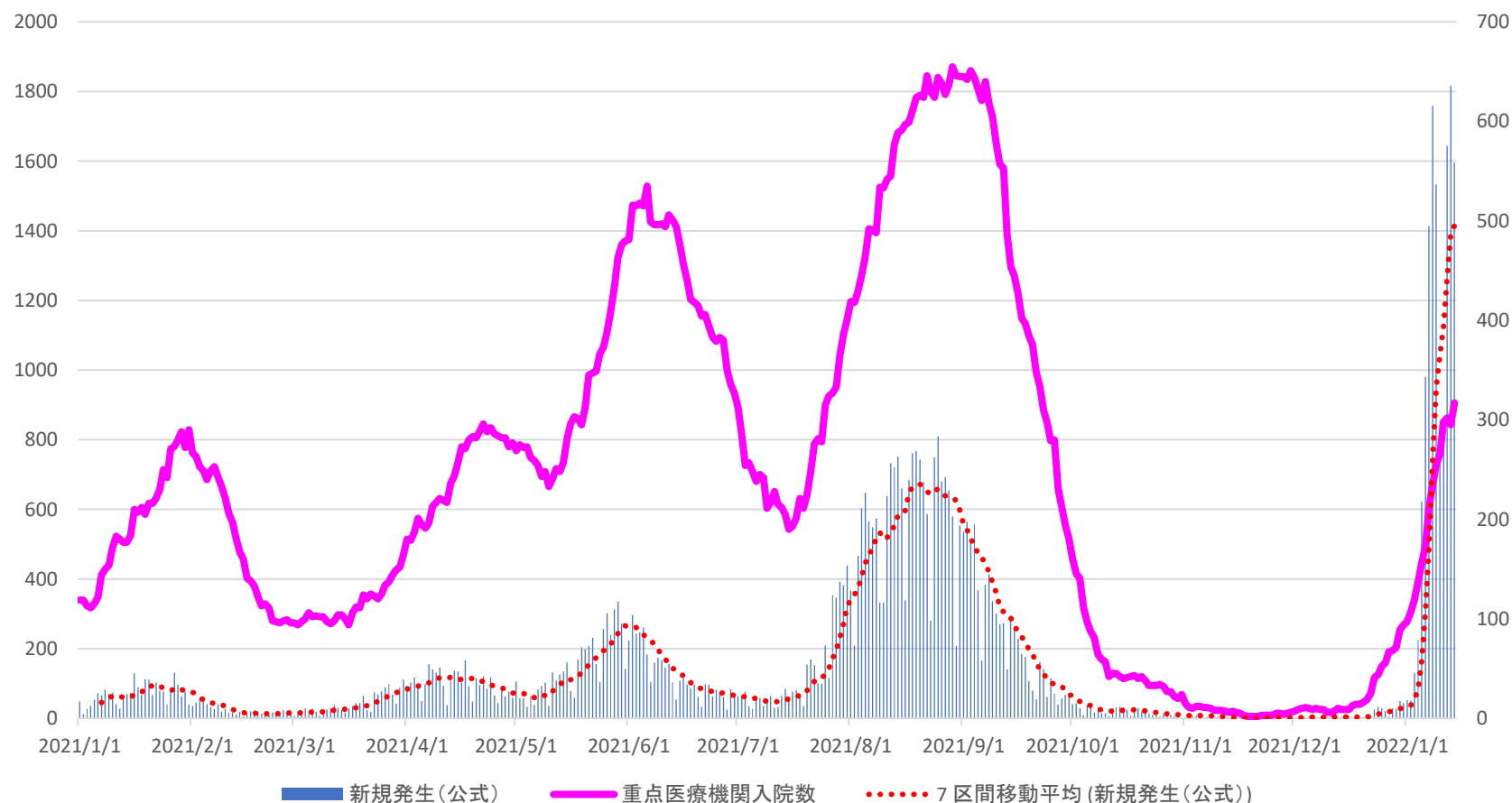
2022年1月15日土曜日 10時55分04秒 時点の患者状況（最終更新時刻）														現在のプレスデ			1	名入所中	◆現在のナハステ					0	名滞在中
医療機関名	新型コロナウイルス感染症：確定例							新型コロナウイルス感染症：疑い症例							重症例			新たに受け入れ可能な確定例人数							
	重症		中等症		軽症	無症状	計	重症		中等症		軽症	無症状	計	確定例	疑い例	合計	重症		中等症		軽症			
	ECMO +人工呼吸器	人工呼吸器	呼吸不全 なし：Ⅰ	呼吸不全 あり：Ⅱ				ECMO +人工呼吸器	人工呼吸器	呼吸不全 なし：Ⅰ	呼吸不全 あり：Ⅱ							ECMO +人工呼吸器	人工呼吸器	呼吸不全 なし：Ⅰ	呼吸不全 あり：Ⅱ				
	0	0	4	10	30	0	44	0	0	0	1	0	0	1	0	0	0	0	1	0	0	0	0		
	0	0	12	3	6	0	21	0	0	9	0	2	8	19	0	0	0	1	1	0	1	0	0		
	0	0	3	4	12	0	19	0	0	0	0	7	0	7	0	0	0	1	1	1	1	1	1		
	0	0	7	3	14	0	24	0	0	0	0	0	0	0	0	0	0	0	4	1	4	14	0		
	0	0	6	3	16	0	25	0	0	0	0	0	0	0	0	0	0	0	2	0	0	0	4		
	0	0	4	2	13	0	19	0	0	0	0	0	0	0	0	0	0	1	1	1	2	1	0		
	0	0	10	6	5	0	21	0	0	0	0	0	0	0	0	0	0	0	0	0	0	0	0		
	0	0	1	1	7	0	9	0	0	0	0	0	11	11	0	0	0	0	0	0	0	0	2		
	0	0	8	4	1	0	13	0	0	1	0	0	0	1	0	0	0	0	0	0	0	0	0	0	
	0	0	6	0	9	0	15	0	0	0	0	0	19	19	0	0	0	0	0	1	0	0	0		
	0	0	5	2	7	0	14	0	0	0	0	0	0	0	0	0	0	0	0	1	0	0	1		
	0	0	6	5	0	0	11	0	0	0	1	0	0	1	0	0	0	0	2	0	5	0	0		
	0	0	12	0	1	0	13	0	0	0	0	0	0	0	0	0	0	0	0	1	1	0	0		
	0	0	1	5	5	0	11	0	0	1	1	2	0	4	0	0	0	0	0	0	0	0	0	0	
	0	0	3	4	3	0	10	0	0	0	0	0	0	0	0	0	0	0	0	2	0	0	0	0	
	0	0	9	1	0	0	10	0	0	0	0	0	0	0	0	0	0	0	0	0	0	0	15	0	
	0	0	6	2	9	0	17	0	0	0	0	5	0	5	0	0	0	0	0	4	0	0	3	0	
	0	0	1	1	7	0	9	0	0	0	0	0	7	7	0	0	0	0	0	0	0	0	2	0	
0	0	0	0	1	0	1	0	0	0	0	0	0	0	0	0	0	0	0	0	0	0	4	0		
0	0	0	0	4	0	4	0	0	0	0	0	0	0	0	0	0	0	0	0	3	0	0	0		
0	0	0	0	0	0	0	0	0	0	0	0	0	0	0	0	0	0	0	0	0	0	13	0		
旧重点・協力医療機関合計		0	0	104	56	150	0	310	0	0	11	3	16	45	75	0	0	0	3	12	12	17	63	0	
その他重点医療機関		★慢性期医療機関OCASからimportしています ↓ この表への直接入力禁止																							
	0	0	2	0	0	0	2	0	0	0	0	0	0	0	0	0	0	0	0	0	0	0	9	0	
	0	0	8	0	0	0	8	0	0	0	0	0	0	0	0	0	0	0	0	0	0	6	0	0	
	0	0	5	1	0	0	6	0	0	0	0	0	0	0	0	0	0	0	0	0	0	7	0	0	
	0	0	0	0	0	0	0	0	0	0	0	0	0	0	0	0	0	0	0	0	0	0	0	0	
	0	0	2	0	0	0	2	0	0	0	0	0	0	0	0	0	0	0	0	0	0	8	0	0	
その他の重点医療機関合計		0	0	17	1	0	0	18	0	0	0	0	0	0	0	0	0	0	0	0	0	0	30	0	
↓																									
全重点医療機関合計		0	0	121	57	150	0	328	0	0	11	3	16	45	75	0	0	0	3	12	12	17	93	0	
↓																									
その他医療機関		★慢性期医療機関OCASからimportしています ↓ この表への直接入力禁止																							
	0	0	0	0	0	0	0	0	0	0	0	0	0	0	0	0	0	0	0	0	0	0	0	0	
	0	0	0	1	5	0	6	0	0	0	0	0	0	0	0	0	0	0	0	0	0	0	0	0	
	0	0	0	0	7	0	7	0	0	0	0	0	0	0	0	0	0	0	0	0	0	0	0	0	
↓																									
県内の全入院数総計		0	0	121	58	162	0	341	0	0	11	3	16	45	75	0	0	0	3	12	12	17	93	0	

医療フェーズ5で国に届け出された数648 その後調整あり635
 現在の実際の病床 465（全重点入院中328＋新規受け入れ可能137）
 うち本島274＋88＝362 離島54＋49＝103
 本島受け入れ88の内訳 重症9＋中等症21＋軽症58
 軽症58の内訳 旧重点28 精神等30 （1月15日10:30）

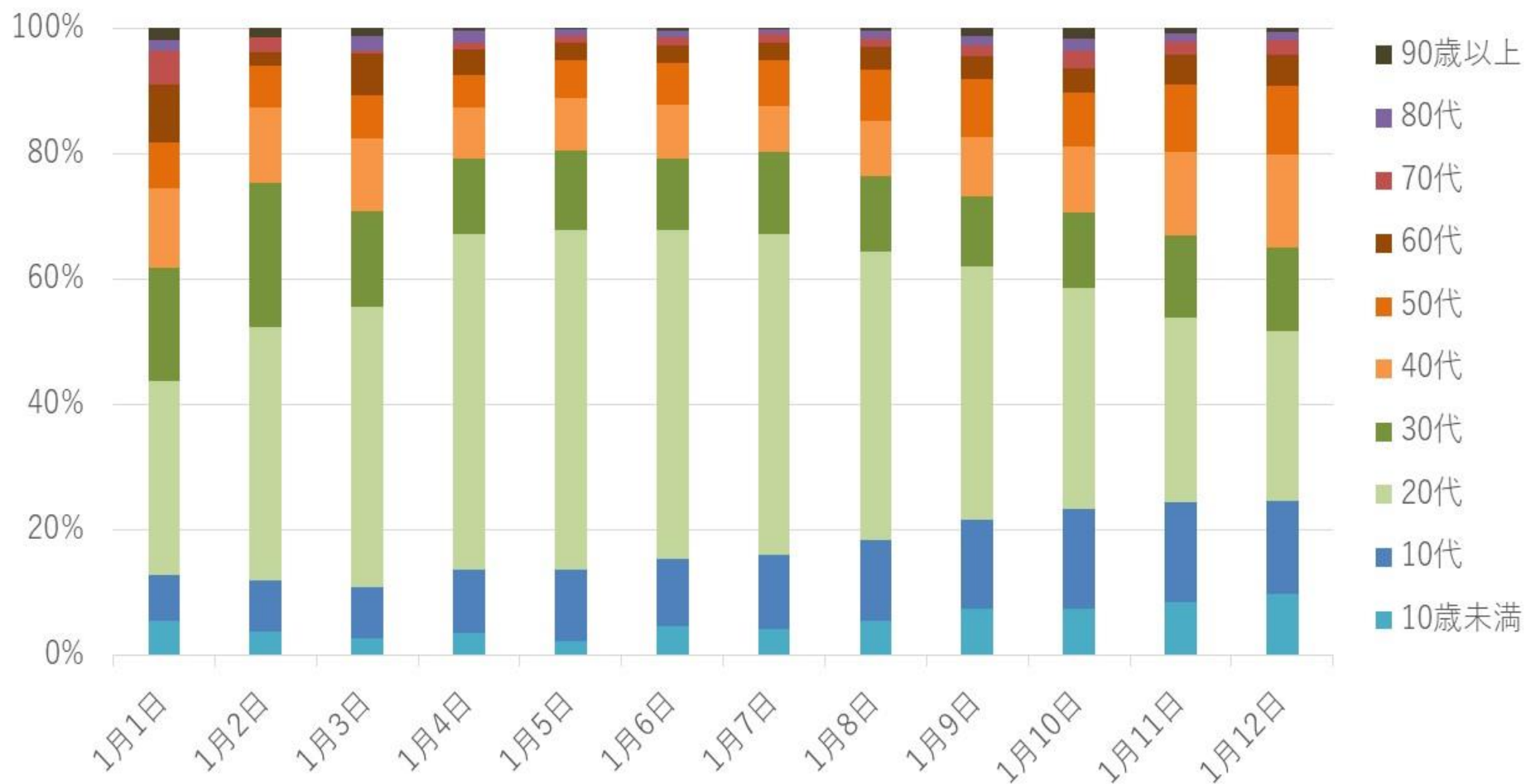
県内の患者動向

	5日	6日	7日	8日	9日	10日	11日	12日	13日	14日
公式 新規発表	623	981	1414	1759	1533	779	775	1644	1817	1596
本部 新規登録	740	1221	1786	1839	996	921	1092	1939	1788	2042
内高齢者 65歳以上	35	37	51	65	46	69	71	116	103	138
高齢者(%)	4.7%	3.0%	2.9%	3.5%	4.6%	7.5%	6.5%	6.0%	5.8%	6.8%
重点 医療機関	157	172	212	234	255	266	298	302	295	317
全医療機関	157	172	212	234	255	266	299	314	313	330

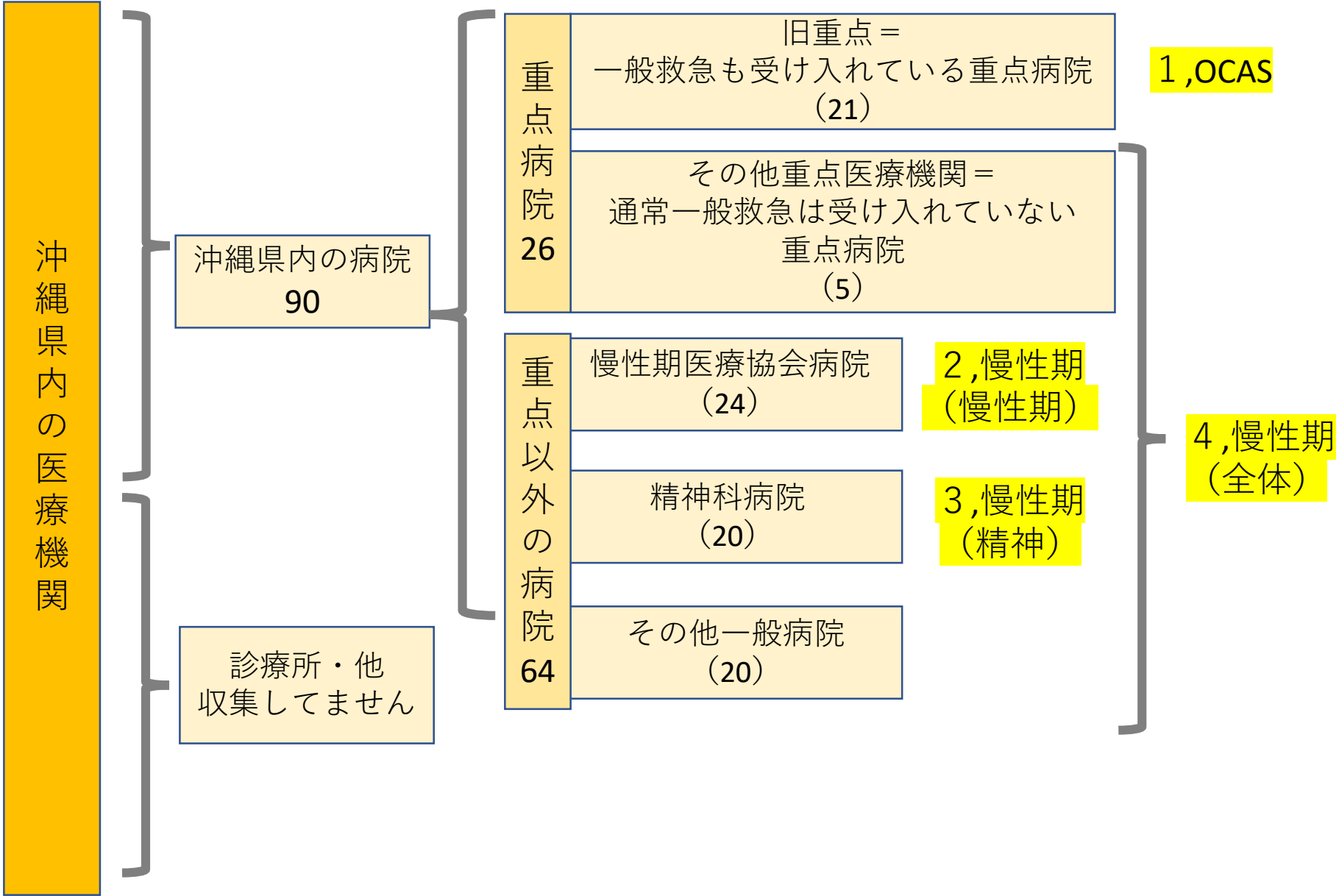
1月14日までの新規発生数と重点医療機関入院患者数



年齢階級別陽性者割合の日別推移（沖縄県）



医療従事者の就業制限のカウントについて



スタッフ就業制限のまとめ

県内90病院

医療機関の休業中スタッフに係る情報

1/15/22 10:55 現在の集計

	休業スタッフ数に関する情報						
	医師		看護師		コメディカル・事務職員など		休業者合計
	陽性確定者	その他の理由	陽性確定者	その他の理由	陽性確定者	その他の理由	
旧重点医療機関合計	11	28	117	261	76	216	709
その他の医療機関合計	3	3	51	144	75	186	462
県内医療機関合計	14	31	168	405	151	402	1171

1 ,OCAS（救急受け入れ重点医療機関）

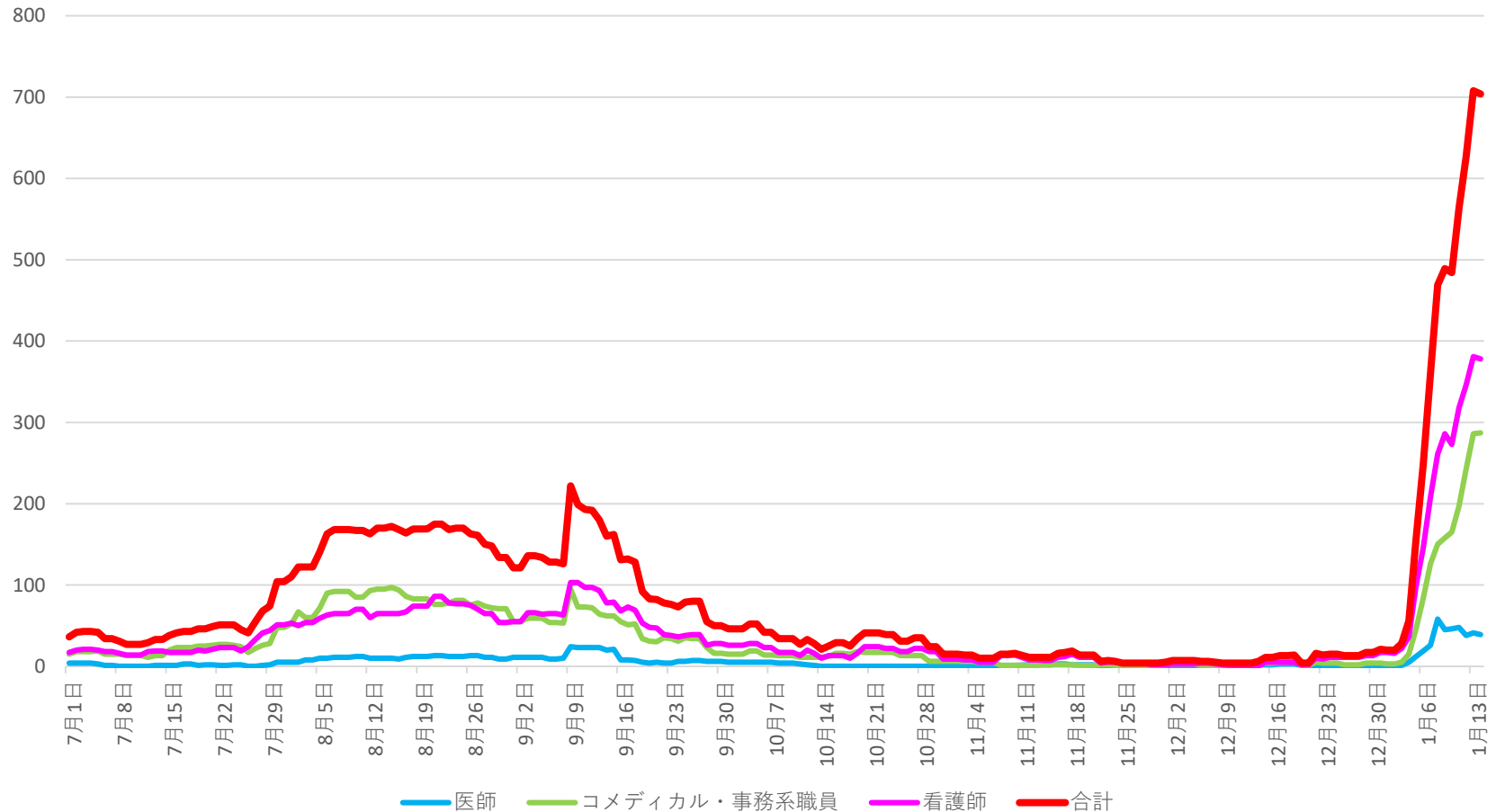
		メニューに戻る		1/15/22 11:02				
		休業 スタッフ数に関する情報						
		医師		看護師		コメディカル・事務職員など		
		陽性確定者	その他	陽性確定者	その他	陽性確定者	その他	
		0	1	2	13	0	7	
		0	4	9	29	8	34	
		2	1	2	36	3	34	
		0	0	6	14	4	20	
		0	1	2	1	0	4	
		1	9	7	15	0	11	
		0	0	3	2	7	15	
		0	0	2	23	1	0	
		0	1	10	19	5	6	
		2	0	10	5	5	4	
		0	0	3	9	5	11	
		1	2	11	16	2	8	
		2	3	18	8	7	9	
		1	1	10	17	8	3	
		1	0	2	9	5	10	
		0	2	7	30	3	26	
		1	1	5	3	8	5	
		0	2	7	12	3	6	
		0	0	0	0	0	0	
		0	0	1	0	2	0	
	0	0	0	0	0	3		
旧重点医療機関合計		11	28	117	261	76	216	709

1月1日～1月14日 救急受け入れ重点病院 就業制限人数

						医師		コメディカル		看護師	
	医師	コメディカル・他	看護師	計		陽性	他	陽性	他	陽性	他
1月1日	0	3	17	20		0	0	0	3	2	15
1月2日	1	3	16	20		0	1	1	2	3	13
1月3日	1	5	22	28		0	1	4	1	3	19
1月4日	5	15	36	56		0	5	6	9	10	26
1月5日	12	46	99	157		3	9	17	29	26	73
1月6日	19	84	146	249		4	15	21	63	40	106
1月7日	26	126	208	360		5	21	31	95	64	144
1月8日	58	150	261	469		7	51	39	111	77	184
1月9日	45	158	286	489		8	37	40	118	83	203
1月10日	46	165	273	484		9	37	43	122	84	189
1月11日	48	197	318	563		9	39	50	147	104	214
1月12日	38	243	346	627		10	28	62	181	114	232
1月13日	41	286	381	708		12	29	64	222	117	264
1月14日	39	287	378	704		11	28	70	217	117	261

1月14日陽性者198 その他506

2021年7月1日~2022年1月14日 救急受け入れ重点医療機関における休業中職員数推移



2,慢性期（慢性期医療協会）

最終更新日から1週間以上経過すると更新日時は黄色の網掛けになります													
地区	医療機関名	入院患者				職員就業制限							
		全患者数	発熱者数	陽性確定者数	うち療養中	医師		看護師		コメディカル		事務系	
						その他	陽性確定者	その他	陽性確定者	その他	陽性確定者	その他	陽性確定者
		111	0	0	0	0	0	3	1	4	1	0	0
		143	5	0	0	0	1	2	1	3	1	1	0
		153	0	7	0	0	0	6	3	4	4	2	0
		407	5	7	0	0	1	11	5	11	6	3	0
		77	0	0	0	0	0	0	0	1	0	0	0
		83	0	0	0	1	1	1	1	2	1	2	0
		95	0	0	0	0	0	0	0	0	0	0	0
		186	12	0	0	0	0	6	0	1	1	1	0
		210	3	0	0	0	0	2	3	6	2	0	0
		74	0	8	0	0	0	0	1	1	0	1	0
		215	0	0	0	0	0	2	0	0	0	0	0
		940	15	8	0	1	1	11	5	11	4	4	0
		164	7	0	0	0	0	1	0	0	1	0	0
		49	0	0	0	0	0	2	1	0	0	0	0
		175	0	0	0	0	0	1	1	3	3	0	0
		153	17	0	0	0	0	2	2	6	0	1	1
		169	4	0	0	0	0	7	2	5	1	1	0
		82	3	6	1	0	0	3	3	3	1	1	0
		362	0	0	0	0	0	3	0	2	0	1	0
		162	0	0	0	0	0	0	0	0	0	0	0
		1316	31	6	1	0	0	19	9	19	6	4	1
		273	0	6	1	0	1	0	1	2	2	0	1
		75	0	0	0	0	0	3	0	0	0	0	0
		101	2	0	0	0	0	0	0	3	0	2	0
		0	0	0	0	0	0	0	0	0	0	0	0.00
		138	2	0	1	0	0	8	0	5	0	2	1
		587	4	6	2	0	1	11	1	10	2	4	2
		107	0	0	0	0	0	0	0	0	0	0	0
		107	0	0	0	0	0	0	0	0	0	0	0
	北部地区合計	407	5	7	0	0	1	11	5	11	6	3	0
	中部地区合計	940	15	8	0	1	1	11	5	11	4	4	0
	南部地区合計	1316	31	6	1	0	0	19	9	19	6	4	1
	那覇市地区合計	587	4	6	2	0	1	11	1	10	2	4	2
	八重山地区合計	107	0	0	0	0	0	0	0	0	0	0	0
	本島合計	3250	55	27	3	1	3	52	20	51	18	15	3
	県内合計	3357	55	27	3	1	3	52	20	51	18	15	3

医師の県内割合		看護師の県内割合		コメディカル+事務職員等の県内割合	
その他	陽性確定者	その他	陽性確定者	その他	陽性確定者
1	3	52	20	66	21

慢性期医療機関の休業スタッフ数 県内合計	
その他	陽性確定者
119	44

赤字は慢性期医療協会の医療機関

3,慢性期（精神科医療機関）

最終更新日から1週間以上経過すると更新日時は黄色の網掛けになります

地区	医療機関名	入院患者				職員就業制限							
		全患者数	発熱者数	陽性確定者数	うち検査受付中	医師		看護師		コメディカル		事務系	
		その他	陽性確定者	その他	陽性確定者	その他	陽性確定者	その他	陽性確定者	その他	陽性確定者	その他	陽性確定者
		239	0	0	0	0	0	2	2	9	5	0	0
		160	0	0	0	0	0	1	0	0	1	0	0
		399	0	0	0	0	0	3	2	9	6	0	0
		208	0	0	0	0	0	5	0	1	1	0	0
		238	0	0	0	0	0	6	1	9	0	1	0
		210	3	0	0	0	0	2	3	6	2	0	0
		301	0	2	0	0	0	8	3	2	0	2	0
		192	0	0	0	0	0	0	0	0	2	0	0
		204	0	0	0	0	0	0	0	3	1	0	0
		177	9	0	0	0	0	0	0	0	2	1	0
		1530	12	2	0	0	0	21	7	21	8	4	0
		371	9	0	0	0	0	0	1	0	3	0	2
		203	0	0	0	0	0	7	1	6	2	1	0
		364	1	0	0	0	0	0	1	0	1	0	2
		199	0	0	0	0	0	5	1	4	1	1	0
		245	0	0	0	0	0	3	1	3	0	0	0
		149	0	2	0	0	0	6	1	1	0	7	0
		164	7	0	0	0	0	1	0	0	1	0	0
		362	0	0	0	0	0	3	0	2	0	1	0
		2057	17	2	0	0	0	25	6	16	8	10	4
		273	0	6	1	0	1	0	1	2	2	0	1
		333	0	0	0	1	0	3	2	1	1	0	0
		158	0	0	0	0	0	3	3	1	0	2	0
		764	0	6	1	1	1	6	6	4	3	2	1
北部地区合計		399	0	0	0	0	0	3	2	9	6	0	0
中部地区合計		1530	12	2	0	0	0	21	7	21	8	4	0
南部地区合計		2057	17	2	0	0	0	25	6	16	8	10	4
那覇市地区合計		764	0	6	1	1	1	6	6	4	3	2	1
本島合計		4750	29	10	1	1	1	55	21	50	25	16	5
県内合計		4750	29	10	1	1	1	55	21	50	25	16	5

赤字は慢性期医療協会の医療機関

医師の県内合計		看護師の県内合計		コメディカル+事務職員等の県内合計	
その他	陽性確定者	その他	陽性確定者	その他	陽性確定者
1	1	55	21	66	30

精神科医療機関等の休業スタッフ数 県内合計	
その他	陽性確定者
122	52

4,慢性期 (全体)

(北部中部は画面に入りきれず)

最終更新日から1週間以上経過すると更新日時は黄色の網掛けになります

地区	医療機関名	入院患者				職員就業制限							
		全患者数	発熱者数	陽性確定者数	うち就業中	医師		看護師		コメディカル		事務系	
						その他	陽性確定者	その他	陽性確定者	その他	陽性確定者	その他	陽性確定者
		149	0	2	0	0	0	6	1	1	0	7	0
		164	7	0	0	0	0	1	0	0	1	0	0
		82	0	0	0	0	0	2	0	1	0	0	0
		49	0	0	0	0	0	2	1	0	0	0	0
		144	0	0	0	0	0	0	1	0	0	3	4
		158	0			0	0	6	0	1	2	1	1
		25		0	0	0	0	0	2	0	4	0	0
		175	0	0	0	0	0	1	1	3	3	0	0
		153	17	0	0	0	0	2	2	6	0	1	1
		165	5	0	0	1	0	2	0	9	2	0	2
		169	4	0	0	0	0	7	2	5	1	1	0
		82	3	6	1	0	0	3	3	3	1	1	0
		93	1	0	0	0	0	0	0	0	0	0	0
		129	4	0	0	0	0	2	2	2	3	4	1
		362	0	0	0	0	0	3	0	2	0	1	0
		162	0	0	0	0	0	0	0	0	0	0	0
		86	0	0	0	0	0	0	0	0	0	0	0
		3729	51	8	1	1	0	52	20	46	24	21	13
		0	0			0	0	0	0	0	0	0	0
		273	0	6	1	0	1	0	1	2	2	0	1
		75	0	0	0	0	0	3	0	0	0	0	0
		54	7	0	0	0	0	0	0	0	0	0	0
		333	0	0	0	1	0	3	2	1	1	0	0
		101	2	0	0	0	0	0	0	3	0	2	0
		82	16	0	0	0	0	0	1	2	1	0	0
		0	0			0	0	0	0	0	0	0	0
		158	0	0	0	0	0	3	3	1	0	2	0
		138	2	0	1	0	0	8	0	5	0	2	1
		29	0	3	0	0	0	1	2	3	1	0	0
		0	0	0	0	0	0	1	0	0	0	0	0
		119	0	0	0	0	0	0	0	0	0	0	0
		1362	27	9	2	1	1	19	9	17	5	6	2
		0	0	0	0	0	0	0	0	0	0	0	0
	174	0	0	0	0	0	0	0	0	0	0	0	
	107	0			0	0	0	0	0	0	0	0	
	107	0	0	0	0	0	0	0	0	0	0	0	
北部地区合計		1003	6	7	0	0	1	23	8	25	12	3	0
中部地区合計		3292	24	12	0	1	1	50	14	53	16	15	3
南部地区合計		3729	51	8	1	1	0	52	20	46	24	21	13
那覇市地区合計		1362	27	9	2	1	1	19	9	17	5	6	2
宮古地区合計		174	0	0	0	0	0	0	0	0	0	0	0
八重山地区合計		107	0	0	0	0	0	0	0	0	0	0	0
本島合計		9386	108	36	3	3	3	144	51	141	57	45	18
県内合計		9667	108	36	3	3	3	144	51	141	57	45	18

赤字は慢性期医療協会の医療機関

医師の県内副計		看護師の県内合計		コメディカル+事務職員等の県内合計	
その他	陽性確定者	その他	陽性確定者	その他	陽性確定者
3	3	144	51	186	75

慢性期・精神科医療機関等の休業スタッフ数 県内合計	
その他	陽性確定者
333	129

1月14日(金)

医療機関・福祉施設支援班資料

病院関連 51施設

(内訳)

一般病院：23施設

精神科病院：11施設

受入病院：17施設

病院関連				発生前 入院患者数	基礎情報				累計		再感染	現状								施設解除 予定日	
地区	所在地	施設名称	区分		発知 日	全体	発生 病棟	未 接種	1 回 終了	2 回 終了		入院 患者	職員	死亡	陽性者		濃厚接触者		ワクチン		
一般病院(23)																					
2			病院	9/4	135	32				1	2			0	1/16	2	16	1/21	4		1/21
4			病院	12/27	5F41	41			確認中 5割	4	6	0		0	1/15	4	37	1/19	5		確認中
2			病院	12/29	216	34				1	2			0	1/16	2	0	1/19	5		1/19
3			病院	1/3	70	22					2				1/10	2	0		0		1/15
6			病院	1/4	44				ほぼ 5割 7割	1	3	0		0	1/19	3					ほぼ 5割
1			重心	1/5	79					0	2	0		0	1/22	2	19	1/26	2		1/27
1			病院	1/5	150	40				11	9	0		8	1/22	9	29	1/26	43		1/26
2			病院	1/6						0	3			0	1/21	3	0		0		1/22
2			病院	1/6		2F 40 45				1	7	0		0	1/22	7		1/25	19		1/25
4			病院	1/6	162				9割	0	1	0		0	1/16	1					1/19
4			病院	1/6	20				不明	0	2	0		0	1/18	2	8	1/19	3		1/19
4			病院	1/6	12	12	1	0	11	0	1	0	0	0	9/16	1	0	1/21	10	1	0
4			病院	1/6						0	3	0		0	1/23	3	0		0		1/23
1			病院	1/7	120	52				0	5			0	1/22	5	5	1/21	2		1/23
2			病院	1/7		25					1			0	1/16	1					1/21
3			回復 期	1/7						1	9			0	1/18	9		1/22			1/23
2			病院	1/9	90					0	3	0		0	1/20	3					1/22
4			病院	1/10						1	5	0		1	1/19	5					1/19
3			病院	1/11	約25名				半分	0	1			0	1/17	1	0		0		半分
4			病院	1/11	177					0				0	1/17	1	0		0		1/22
4			病院	1/12	136	急性期	1	ほぼ	0	1	0	0	8	0	1/19	1			急性	1	ほぼ
3			病院	1/13						0	3			0	1/22	3	0		0		1/27
4			病院	1/13						0	2			0	1/19	2					1/21
精神科病院(9)																					
3			精神	1/2	170				9割 9割 10割	0	1	0		0	1/12	1		1/14			9割 9割 10割
1			精神	1/5	225	24				1	4	0	0	0	1/16	4		1/19			1/19
2			精神	1/7						0	1			0	1/16	1	0		0		1/21
2			精神	1/7		58				0	2			0	1/17	2	58	1/21	22		1/22
3			精神	1/7	40	回復 期 (老)				11	5			6	1/23	5					1/23
4			精神	1/7	54				9割 (6)	0	5	0		0	1/24	5		1/23			9割 (6)
4			精神	1/7	215	47				0	1			0		1					1/20
2			精神	1/9	223					0	2	0		0	1/21	2					1/23
1			精神	1/11	170床					0	1	0		0	1/18	1	2	1/22	0		1/22
2			病院	1/13	270	0			8割	0	2	0	0	0	1/22	2	選	定	中		8割
4			精神	1/13						0	6			0	1/23	6					1/23

				覚知日	発生前 基礎情報					累計		死亡	再感染	現状									施設解除予定日
					入居者数		ワクチン接種者			入居者	職員			陽性者			濃厚接触者			ワクチン			
地区	所在地	施設名称	区分		全体	発生病棟	未接種	1回終了	2回終了					入居者	職員	入居者	解除日	職員	入居者	解除日	職員	未接種	
受入病院(17)																							
2			病院	12/29	347					0	19			0	1/24	19					1/24		
2			病院	12/31		6階西				2	14	0		2	1/23	14	確認中				1/23		
2			病院	1/1	308					0	8			0	1/24	8					1/24		
3			病院	1/1	434					5	8			5	1/23	8					1/23		
3			病院	1/2						0	12	0		0	1/24	12					1/24		
3			病院	1/3	床(P)	0			不明	0	6	0	○	0	1/23	6				不明	1/23		
4			病院	1/3						1	22	0		1	1/22	22					1/22		
4			病院	1/4	350			把握して			0	25	0		0	1/23	25			把握して	1/23		
5			病院	1/5							0	10			0	1/24	10				1/24		
1			病院	1/6							0	10	0		0	1/23	10				1/23		
2			病院	1/6	355			把握して			0	15	0		0	1/21	15			把握して	1/21		
4			病院	1/6							0	2	0		0	1/24	2	6	1/19	9		1/24	
4			病院	1/6							0	12	0	0	0	1/23	12				1/23		
5			病院	1/6							0	2	0		0	1/22	2				1/22		
4			重点	1/7								8	0		0	1/21	8				1/21		
3			病院	1/9		0					0	10	0		0	1/24	10				1/24		
3			病院	1/9		0					0	8	0		0	1/24	8				1/24		
	合計		51							40	294	0	0	23		293	180		124				

【対応凡例】

- 解除確認TEL
- △ TELフォロー
- 隔日訪問フォロー
- ◎ 連日訪問

施設関連 66施設

(内訳)

1 高齢者施設 60施設

(1)入居施設 (要フォロー : 14

※右表参照

(2) // (職員のみ) : 32

(3) // (解除待ち) : 9

(4)通所施設 (要フォロー) : 1

(5) // (職員のみ) : 4

(6) // (解除待ち) : 0

2 障がい者施設 : 6施設

施設内療養者 74名

(内訳)

1 高齢者施設 51名

2 障がい者施設 23名

高齢施設関連				覚知日	発生前 基礎情報					累計		死亡	再感染	現状								施設解除予定日		
地区	所在地	施設名称	区分		入居者数		ワクチン接種者			入居者	職員			陽性者			濃厚接触者			ワクチン				
					全体	発生病棟	未接種	1回終了	2回終了					入居者	解除日	職員	入居者	解除日	職員	未接種	1回終了		2回終了	
2			有料	1/2	21				21	5	4	0		5	1/22	3		1/15	1				1/21	
4			有料	1/2	31(2F)	3階17名 2階				9割	28	12	0		6	1/19	10		1/25				9割	1/25
1			老健	1/6	93	51				職7割・入5割	31	24			27	1/23	24	20	1/26	20				1/26
1			介護	1/6	80					8割7月頃	2	11			0	1/23	11	特	定	中				1/27
2			デイ・	1/7	32	28					3	5			2	1/22	5	特	定	中				1/24
4			有料	1/7	49					9割最終7月	1	3			0	1/20	3							1/25
4			特養	1/8	103	38				9割(5月)	2	1			2	1/20	1	特	定	中				1/25
3			GH	1/9	18(2F)	3F9				18(6/25)	4	4	0		1	1/21	4	5	1/25	4				1/25
1			有料	1/10	19					18(7月)	3	3			2	1/24	3	特	定	中				1/23
2			GH	1/10	9					9割(6月)	1	3			0	1/23	3		1/27					
3			有料	1/11	30(3F)	16				30(6月)	2	1	0	○	1	1/21	1							1/25
2			有料	1/12	18	18					5	1			2	1/23	1							1/28
2	特養	1/12	100						2	0			1	1/23	0							1/27		
3	有料	1/12	34(3F)	34				34(6月)	4	0	0	○	2	1/23	0		1/27					1/28		

51

障害者施設(6)

■	2		障害	1/3	56	56	1		55		1			1/10	1	特	定	中				1/15
L	4		GH	1/7	17				9割	2	1		0	1/18	1							1/23
△	4		障害	1/8	60					0	1		0	1/15	1							1/19
	2		障害	1/10	46				9割(6月)	27	8	0	23	1/22	8		1/26					1/24
△	5		障害	1/11	30	30			全員	7	5		0	1/20	5	23	1/24	2				1/25
△	4		障害	1/13	52	52			(6/8月)	1	2		0	1/22	2		1/26				(8/28月)	1/26