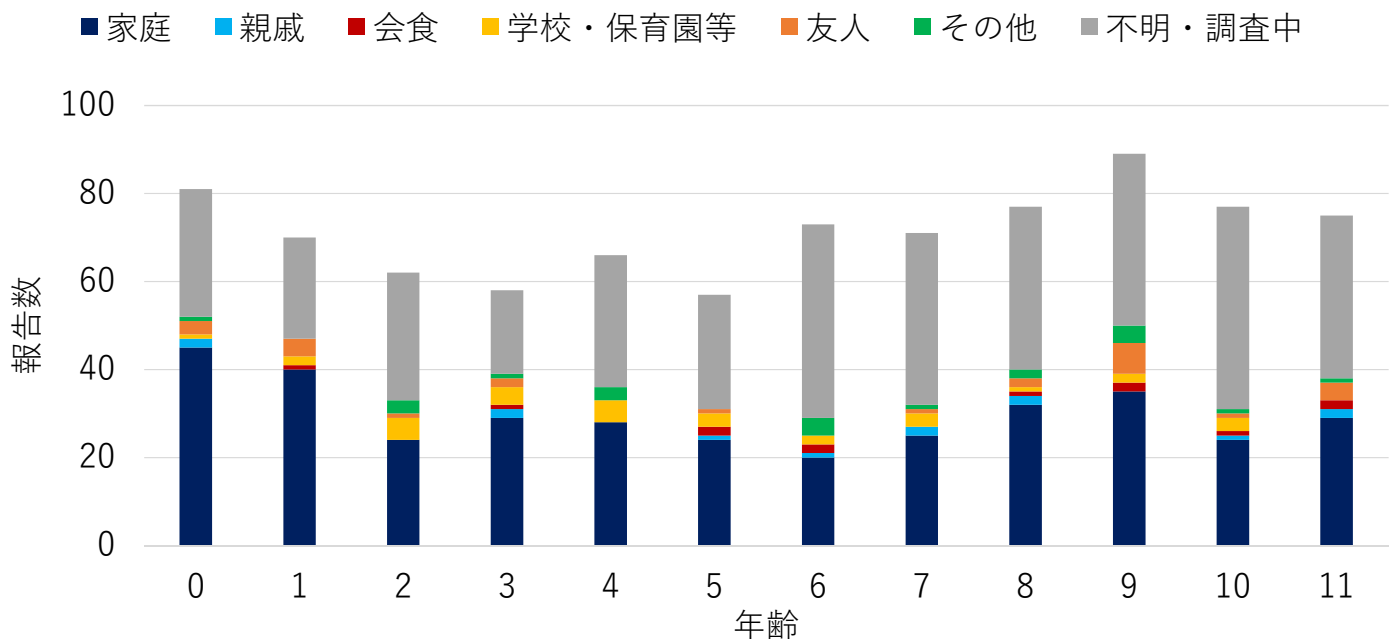


## 2022/1/1～1/12確定分の11歳以下のCOVID-19症例, n=856 (2022年1月13日時点)

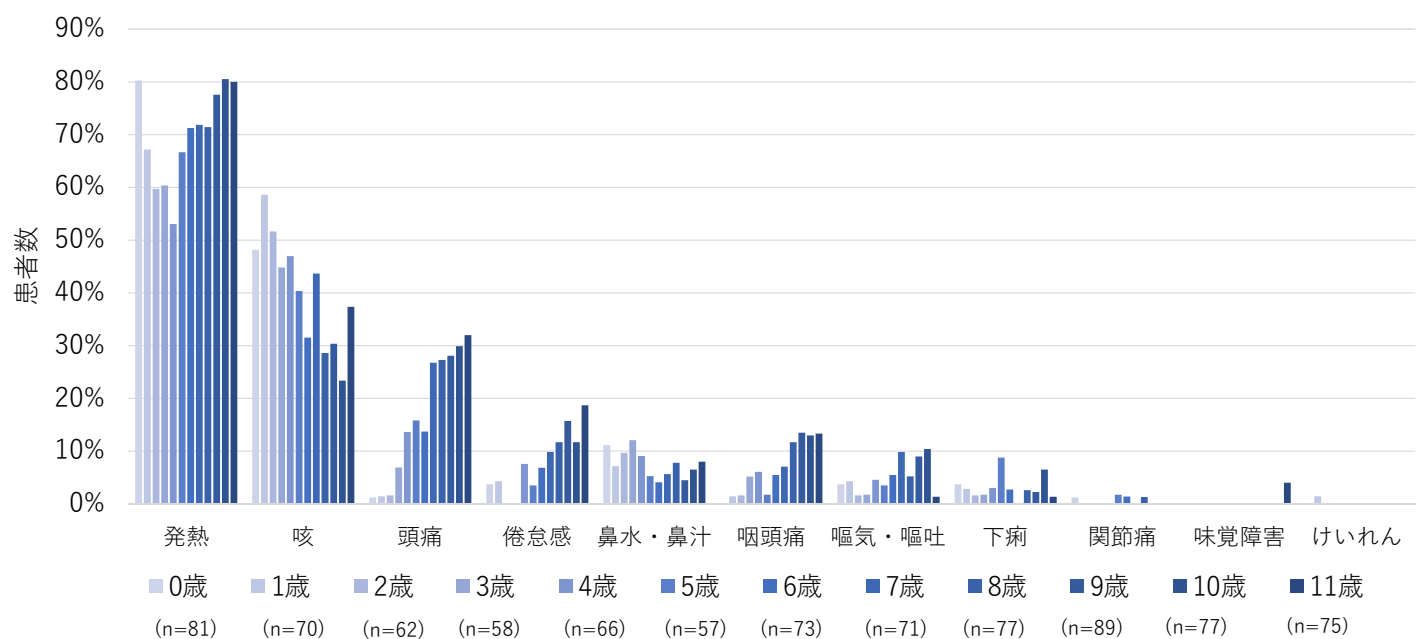
		n	割合			n	割合
年齢	中央値[範囲]	6歳	[0-11歳]	症状*	あり	704	82%
性別	男性	416	49%		発熱	606	71%
属性	小学生	303	35%		咳	341	40%
	保育園・幼稚園児	115	13%		頭痛	147	17%
	その他	3	1%未満		倦怠感	71	8%
	不明	435	51%		鼻水・鼻閉	64	8%
推定感染機会	家庭	355	41%		咽頭痛	60	7%
	学校・保育園等	32	4%		嘔吐・嘔気	45	5%
	友人	26	3%		下痢	26	3%
	親戚	13	2%		関節痛	4	1%未満
	会食	12	1%		味覚障害	3	1%未満
	その他	21	2%		けいれん	1	1%未満
	不明・調査中	397	46%		なし	149	17%
					不明	3	1%未満
					中等症以上	0	0%

\*診断時または積極的疫学調査時に確認されたもの

## 2022/1/1～1/12確定分の11歳以下の感染機会別年齢分布, n=856 (2022年1月13日時点)



# 年齢別の各症状\*出現割合 (2022/1/1～1/12確定分, 2022年1月13日時点)



\*診断時または積極的疫学調査時に確認されたもの

## L452R変異株陽性例,陰性例の基本属性 N=462 (2021年11月25日～2022年1月8日)

		L452R陰性例(オミクロン株疑い) n=305		L452R陽性例(デルタ株疑い) n=157	
年齢		中央値 30	四分位範囲 [22-47]	中央値 48	四分位範囲 [31-69]
年代	10歳未満	報告数 12	% 3.9	報告数 5	% 3.2
	10-19歳	26	8.5	7	4.5
	20-29歳	112	36.7	26	16.6
	30-39歳	51	16.7	21	13.4
	40-49歳	38	12.5	24	15.3
	50-59歳	33	10.8	22	14.0
	60-69歳	16	5.2	15	9.6
	70-79歳	7	2.3	6	3.8
	80-89歳	5	1.6	17	10.8
	90歳以上	5	1.6	14	8.9
性別	男性	158	51.8	71	45.2
	女性	147	48.2	86	54.8
症状	あり	282	92.5	141	89.8
	なし	23	7.5	16	10.2
	不明・確認中		0.0		0.0
居住地 (管轄保健所)	北部	27	8.9	96	61.1
	中部	117	38.4	26	16.6
	那覇市	38	12.5	1	0.6
	南部	39	12.8	2	1.3
	宮古	66	21.6	2	1.3
	八重山	17	5.6	29	18.5
	県外	1	0.3	1	0.6
ワクチン接種歴	2回接種	160	52.5	87	55.4
	1回接種	6	2.0	1	0.6
	未接種	82	26.9	61	38.9
	不明	57	18.7	8	5.1
推定感染場所	接待を伴う飲食	25	8.2	22	14.0
	会食*	70	23.0	19	12.1
	家庭*	40	13.1	31	19.7
	職場	6	2.0	11	7.0
	医療・介護	20	6.6	38	24.2
	学校	2	0.7	2	1.3
	県外からの持ち込み	3	1.0	5	3.2
	米軍関連	21	11.8	0	0.0
	その他	0	0.0	2	1.3
	不明	24	7.9	10	6.4
	調査中	94	30.8	17	10.8

\*米軍基地関係者の家族・濃厚接触者含む