

# はじめに

当該事例集は、沖縄県で発生した感染事例をもとに、どのような場所、状況で感染リスクが高くなるのか出来る限りイメージしやすくまとめたものです。

職場、学校、家庭生活などにおける感染リスクを今一度、ご確認いただき感染防止対策にご活用いただけると幸いです。

なお、事例については分かりやすく伝えるため必要な修正を加えていることを申し添えます。

# 感染が広がる場面

**事例1**

**親戚同士での会合・飲食**

**事例2**

**友人同士での会合・飲食**

**事例3**

**県外との往来**

**事例4**

**喫煙所や休憩室**

**事例5**

**バーベキュー**

# 感染が広がる場面

事例6

**学校生活（休憩時間）**

事例7

**部活動（部室等）**

事例8

**部活動（屋外）**

事例9

**ドライブ（車での移動）**

事例10

**体調不良者の出勤**



事例

# 親戚同士での会合・飲食



親戚同士が自宅で食事会。  
密な状態での長時間の食事・会話により感染。

## 感染リスクが高まる要因

- ✓ 久しぶりに会う方と大人数・長時間の会食
- ✓ マスク未着用での会話や飲食



ポイント

親しい間柄でも会食を避け、会話の際のマスク着用の徹底を！



事例

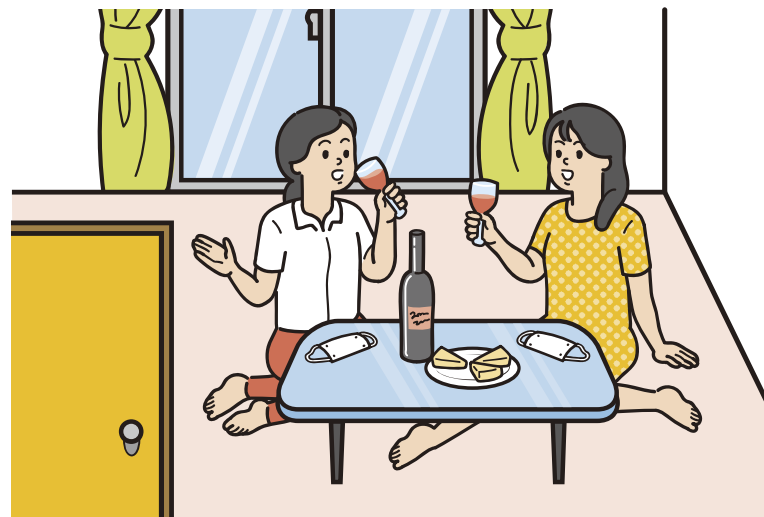
# 友人同士での会合・飲食

沖縄県

バイト仲間同士で自宅に集まって会合。  
密な状態での会話などにより感染。

## 感染リスクが高まる要因

- ✓ マスク未着用での会話や飲食
- ✓ 不十分な換気



ポイント

密な状態で集まるのを避け、会話の際にはマスク着用の徹底を！



事例

# 県外との往来

沖縄県

感染拡大地域との往来歴のある方との交流。  
県外との往来により感染した方が  
パーティーに参加し、感染が拡大。

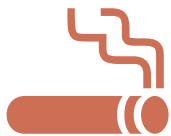
## 感染リスクが高まる要因

- ✓ 感染拡大地域との往来
- ✓ マスク未着用での会話や飲食



ポイント

やむを得ず県外を往来する場合には、帰沖後、  
速やかに PCR検査を受検し、1週間は家族以外  
との会食を控えること！



事例

# 喫煙所や休憩室



職場などの喫煙所や休憩所。  
喫煙所、休憩所などでマスクを外し、  
会話・飲食をしたことにより感染。

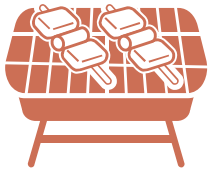
## 感染リスクが高まる要因

- ✓ 休憩中の気の緩み
- ✓ マスク未着用での会話や飲食
- ✓ 換気の悪い場所を大人数で利用



ポイント

仕事の合間や仕事の後など気が緩みがちになる  
場合も感染防止対策を忘れずに！



事例

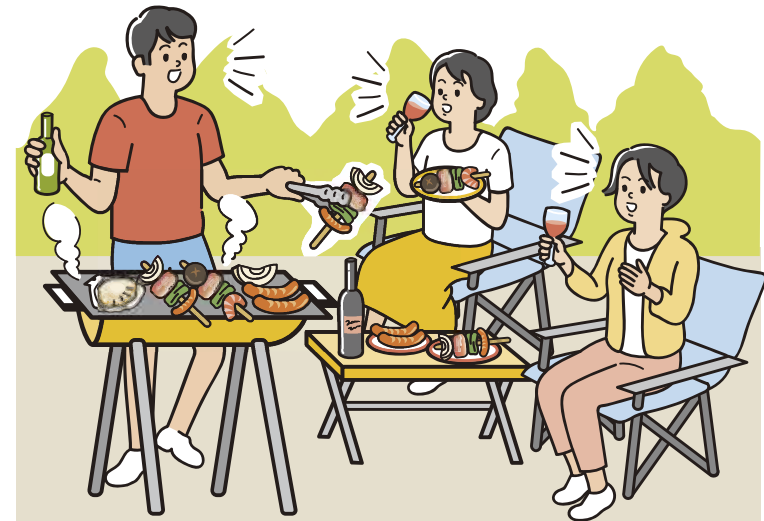
# バーベキュー

沖縄県

友人同士での野外バーベキュー。  
マスクを外しての飲食により感染が拡大。

## 感染リスクが高まる要因

- ✓ 屋外のため安心してマスクを外す
- ✓ マスク未着用での会話や飲食
- ✓ 親しい友人同士の近距離での交流



ポイント

屋外でも、会話の際にはマスクを着用するなど  
感染防止対策を忘れずに！





事例

# 学校生活（休憩時間）



休み時間、昼食時、放課後。  
マスク着用が徹底されずに感染が拡大。

## 感染リスクが高まる要因

- ✓ 休憩中の気の緩み
- ✓ マスク未着用での会話や飲食
- ✓ 友人同士の近距離での交流



ポイント

休み時間など気の緩みがちになる場合もマスク着用など感染防止対策を忘れずに！



事例

# 部活動(部室等)



部室(更衣室)。  
休憩や着替えで大人数の部員が  
同時に使用し感染。

## 感染リスクが高まる要因

- ✓ 狭い場所での換気の悪さ
- ✓ マスク未着用での会話や飲食



ポイント

三密な場所での換気、マスク着用など感染防止  
対策を忘れずに!



事例

# 部活動(屋外)

沖縄県

部活の休憩中、食事時間。  
屋外での休憩中、食事中にマスク着用が  
徹底されず感染が拡大。

## 感染リスクが高まる要因

- ✓ 屋外のため安心してマスクを外す
- ✓ マスク未着用での会話や飲食



ポイント

屋外でもマスク着用するなど感染防止対策の  
徹底を！



事例

# ドライブ(車での移動)

沖縄県

友人同士でのドライブ。  
車内での換気、マスク着用が徹底されず感染。

## 感染リスクが高まる要因

- ✓ マスク未着用での会話・飲食
- ✓ 不十分な換気



ポイント

窓を開けて換気を良くして、マスクを着用するなど  
感染防止対策の徹底を！



事例

# 体調不良者の出勤



体調の悪い従業員が出勤。  
業務が忙しかったため体調の悪いまま  
勤務を続け、職場内で感染が拡大。

## 感染リスクが高まる要因

- ✓ 体調の悪い従業員の勤務
- ✓ 従業員の健康管理の未徹底



ポイント

体調が悪いときには従業員を休ませ、出勤時の  
検温など健康管理の徹底を！