

沖縄県における新型コロナウイルス感染症の発生状況等について(2024年第9週)

表1：県内及び全国の定点当たりの患者報告数

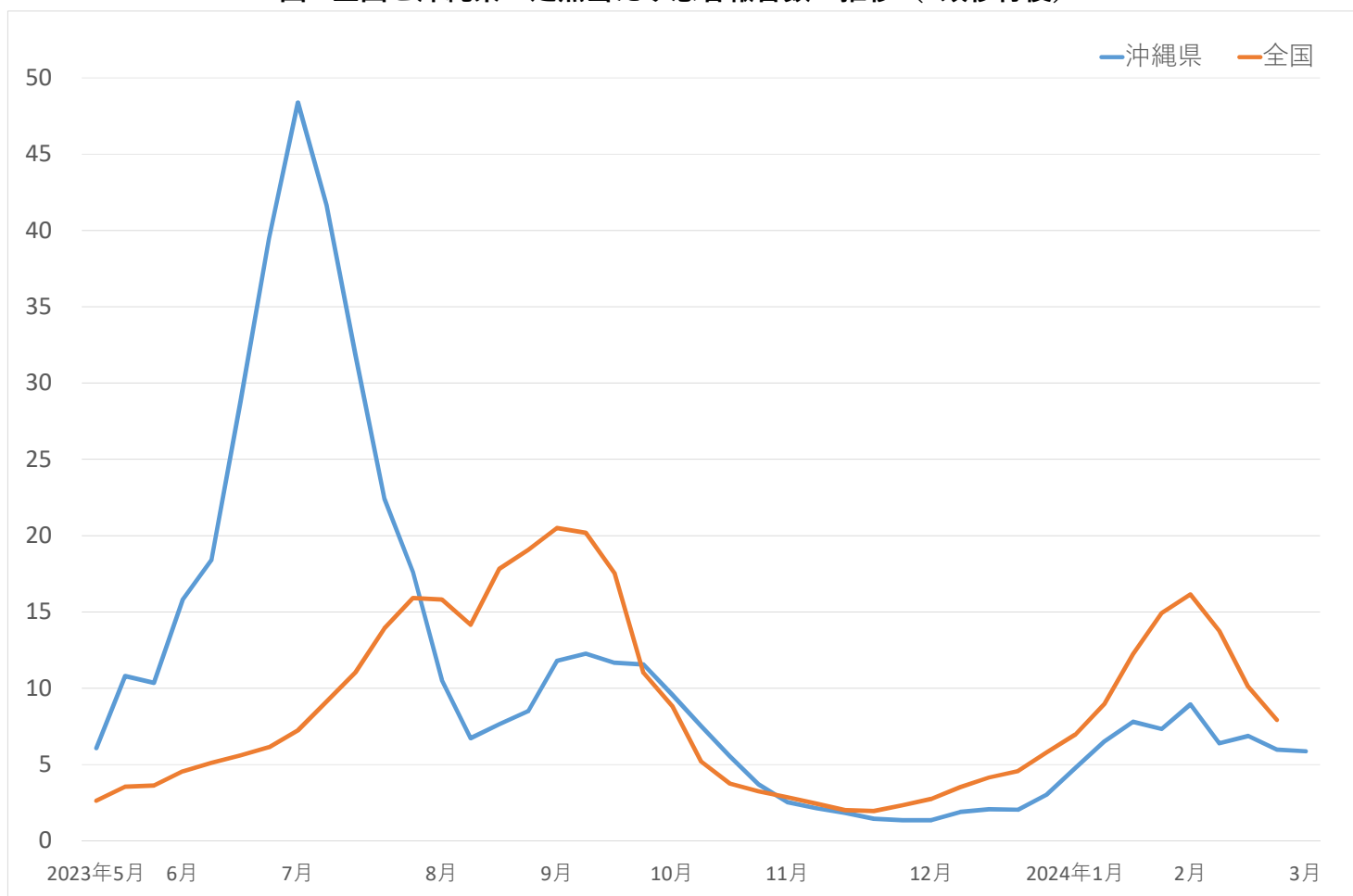
	疫学週	第3週 1/15～1/21	第4週 1/22～1/28	第5週 1/29～2/4	第6週 2/5～2/11	第7週 2/12～2/18	第8週 2/19～2/25	第9週 2/26～3/3	参考 2022年第31週
県	定点報告数	421	396	483	345	371	323	317	4,856
	定点当たり	7.80	7.33	8.94	6.39	6.87	5.98	5.87	89.93
	総数(推計値)	1,980	1,860	2,270	1,620	1,740	1,520	1,490	—
全国	定点報告数	60,268	73,607	79,605	67,614	49,821	39,124	集計中	—
	定点当たり	12.23	14.93	16.15	13.75	10.10	7.92	集計中	—

注1) 総数(推計値)は、県全体の一週間での推計感染者数で、22年40週から23年18週までの定点報告割合の逆数(1/0.213)を週ごとの定点報告数に乗じて求めている。

注2) 定点医療機関；54ヵ所（小児科31、内科23）

注3) 「参考」の欄には週別で沖縄県の新規陽性者数が最も多かった22年31週(8/1～8/7)の各計数を記載。

図1:全国と沖縄県の定点当たり患者報告数の推移（5類移行後）



全国の最新データは現在集計中のため、グラフの表記はありません。

表2：保健所別定点報告数(定点当たり)

	第3週 1/15～1/21	第4週 1/22～1/28	第5週 1/29～2/4	第6週 2/5～2/11	第7週 2/12～2/18	第8週 2/19～2/25	第9週 2/26～3/3	参考 2022年第31週
北部	44 (8.80)	33 (6.60)	30 (6.00)	22 (4.40)	11 (2.20)	4 (0.80)	23 (4.60)	184 (36.80)
中部	103 (6.44)	93 (5.81)	93 (5.81)	66 (4.13)	67 (4.19)	63 (3.94)	81 (5.06)	1,206 (75.38)
南部	144 (10.29)	131 (9.36)	185 (13.21)	106 (7.57)	140 (10.00)	152 (10.86)	113 (8.07)	1,110 (79.29)
那覇市	101 (8.42)	114 (9.50)	125 (10.42)	118 (9.83)	119 (9.92)	74 (6.17)	69 (5.75)	2,114 (176.17)
宮古	16 (4.00)	21 (5.25)	38 (9.50)	22 (5.50)	18 (4.50)	17 (4.25)	19 (4.75)	173 (43.25)
八重山	13 (4.33)	4 (1.33)	12 (4.00)	11 (3.67)	16 (5.33)	13 (4.33)	12 (4.00)	69 (23.00)
合計	421 (7.80)	396 (7.33)	483 (8.94)	345 (6.39)	371 (6.87)	323 (5.98)	317 (5.87)	4,856 (89.93)

表3：年齢階級別定点当たり患者報告数

	第3週 1/15～1/21	第4週 1/22～1/28	第5週 1/29～2/4	第6週 2/5～2/11	第7週 2/12～2/18	第8週 2/19～2/25	第9週 2/26～3/3
0歳	0.39	0.15	0.30	0.22	0.24	0.22	0.22
1～4歳	0.39	0.43	0.78	0.46	0.54	0.20	0.37
5～9歳	0.44	0.30	0.33	0.39	0.43	0.20	0.17
10～14歳	0.48	0.39	0.56	0.39	0.33	0.15	0.20
15～19歳	0.43	0.31	0.33	0.28	0.30	0.22	0.19
20～29歳	0.89	0.50	0.83	0.59	0.59	0.54	0.50
30～39歳	0.87	0.61	0.80	0.83	0.91	0.61	0.59
40～49歳	0.85	0.98	0.93	0.65	0.72	0.63	0.78
50～59歳	0.98	1.06	0.98	0.74	0.67	0.67	0.89
60～69歳	0.67	0.72	1.06	0.54	0.72	0.67	0.52
70～79歳	0.59	0.72	0.91	0.63	0.69	0.61	0.48
80歳以上	0.81	1.17	1.15	0.67	0.74	1.26	0.96

図2:年齢階級別定点当たり患者報告数の推移

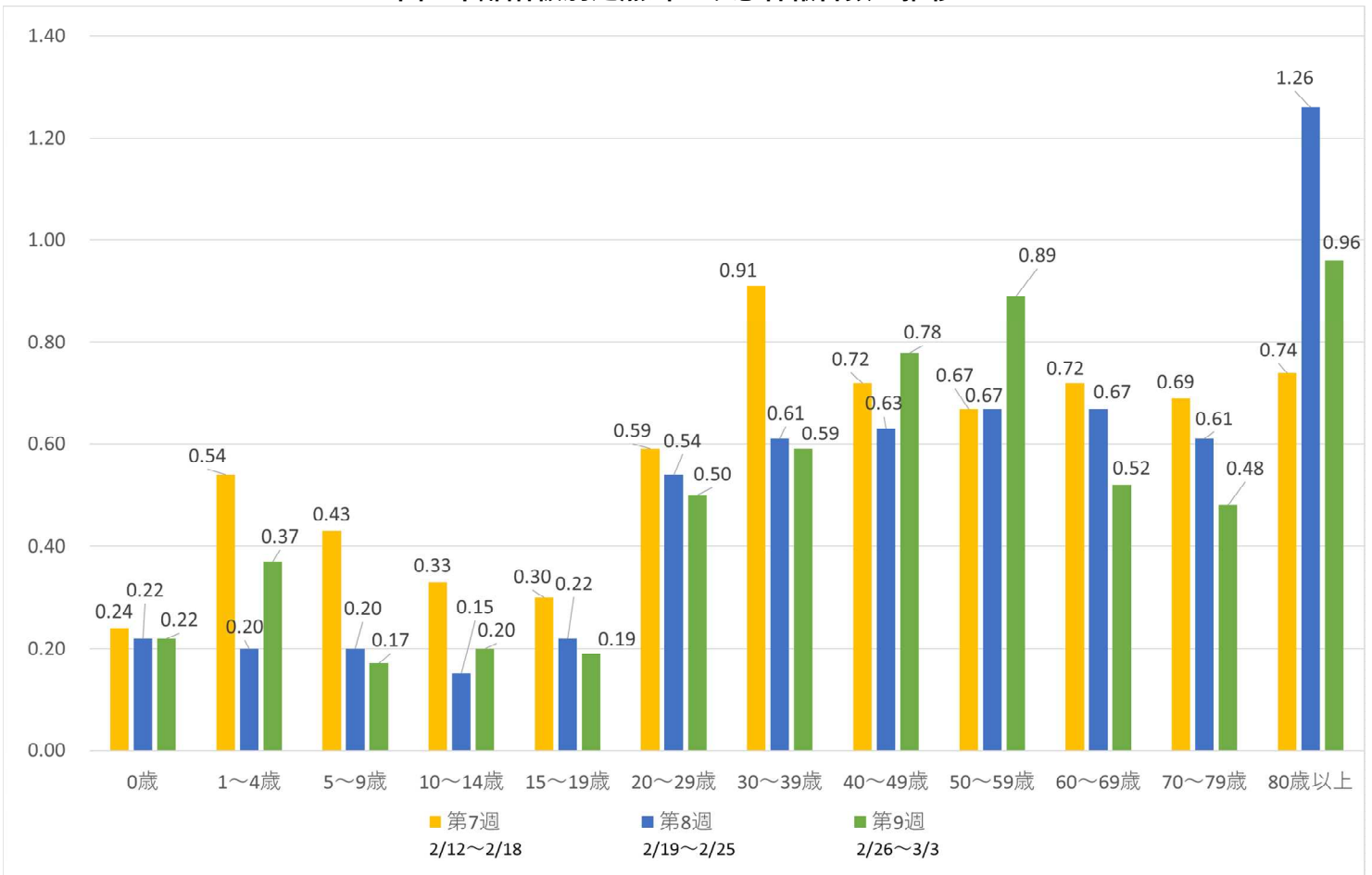


表4：療養状況

第9週	2月26日	2月27日	2月28日	2月29日	3月1日	3月2日	3月3日
新規入院者数	20	15	8	15	8	9	8
入院者数	126	127	123	112	116	117	128
重症者数	3	3	3	3	4	3	1

注1) 5類移行後の入院者数は、確保病床以外に入院している患者数も含めており、集計対象の範囲が5類移行前と異なる点に留意が必要である。

注2) 2024年3月7日時点における各医療機関がG-MISに入力したデータを公表日当日に抽出し集計

表5：ワクチン接種率 (3月3日時点)

	1月21日	1月28日	2月4日	2月11日	2月18日	2月25日	3月3日
高齢者 令和5年秋開始接種	30.7%	31.2%	31.6%	32.0%	32.2%	32.4%	32.7%

注)接種対象者は、「65歳以上」と「5歳~64歳の基礎疾患がある者」等となっているが、基礎疾患がある者の割合は、各県でバラつきがあるため、本表では65歳以上の高齢者のみを記載している。