

みんなに知ってほしい！

おきなわけんぎかい
沖縄県議会



きち
にゃん吉

（沖縄県議会マスター）

すけ
ちゅー助

（県議会議員になることを夢見る）

がっこうめい
学校名

なまえ



おきなわけんぎかい

沖縄県議会ってなあに？

わたし す おきなわけん あか
私たちの住んでいる沖縄県を、みんなが明るく住みやすいまちにしてい

は、沖縄県のさまざまな問題についてみんなで話し合い、それを実行していかな

ければなりません。しかし、すべての県民が一か所に集まって話し合うことはと

たいへん きぼう かんが だいひょうしゃ
大変です。そこで、県民の希望や考えをまとめて、代表者が話し合いをすることに

しています。この代表者を県議会議員といい、県議会議員の集まりが県議会です。



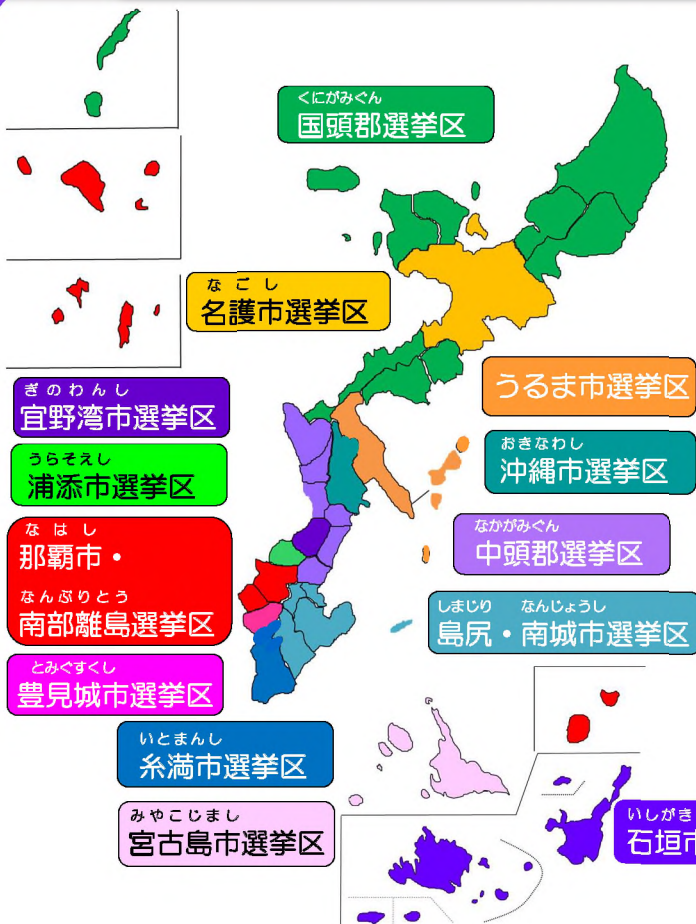
みなの中から選ばれた代表者が集まって、学校でのきまりや約束を話し合う児童会や生徒会に似ているにゃ！



おきなわけんぎかいぎいん

えら

沖縄県議会議員はどうやって選ばれるの？



さいいじょう
県議会議員は18歳以上の県民の

せんきよ えら
選挙によって選ばれます。

せんきょく
沖縄県は13の選挙区があり、

それぞれ定められた数の県議会議員が選ばれます。

げんざい
現在沖縄県には、48名の県議会議員

がいます。

あなたの暮らしている町は、何色？何選挙区？



しごと 沖縄県議会はどんな仕事をしているの？

じゅうよう ぎけつ 県の重要なことを決める 議決

ちじ ぞしき だいひょうしゃ
※知事とは、県の仕事を進めていく組織の代表者。

おきなわけんみん く じょうれい き
沖縄県民がよりよく暮らすためのルール（条例）を決めます。

ちじ けいかく かね つか みち よさん
知事が計画したお金の使い道（予算）を決めます。

ただ ちょうさ けんさ 正しく仕事をしているかチェックする 調査と検査

県の仕事が、議会で決めたとおりに知事によって行われているかどうか、
沖縄県民のためになっているか調査や検査をします。

いけん つか いけんしょ ていしゅつ 沖縄県議会の意見を伝える 意見書の提出

意見書は、沖縄県民を代表する県議会の意見を取りまとめたものです。

沖縄県民がよりよく暮らすための意見を国などに提出します。

ようぼう しんさ せいがん ちんじょう しんさ 県の仕事についての意見や要望を審査する 請願・陳情の審査

請願・陳情は、「沖縄県のここに公園を作ってほしい」といったように、

県の仕事をこうしてもらいたいと思うことを、だれでも県議会に要望できる
しくみです。

県議会ではその意見や要望について審査し、認められたものは、

県の仕事の中で進めていくよう知事に伝えます。



沖縄県議会の豆知識

請願・陳情は、

じゅうしょ ねんれい こくせき かんけい
住所や年齢、国籍などは関係なく、

だれでも議会に提出できるにゃ！

きち にゃん吉



おこ 県議会は どうやって行われるの？



かいぎ じ き ひら ひら
県議会の会議は決まった時期に開かれているけれど、いつ開
か
かれているか知ってる??

しつもん
ん〜、いきなりむずかしい質問・・・



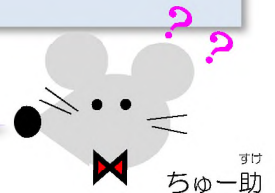
がつ
県議会は2月、6月、9月、11月に開かれることが
決まっているんだ。この決まった時期に行われる会議のことを
おこ
ていれいかい
「定例会」というにゃ。

ねん かい
へ〜、年4回開かれているんだ！でも、48人の議員で沖縄県の
ひと たいへん
いろんな問題を一つ一つ話し合うって大変そうだなあ・・・
どうやって話し合いをしているの??



いい質問だにゃ〜
ちゅー助の言うとおり、全議員でいろんな問題を話し合うのは大変
い ぜんぎいん たいへん
なんだ。だから、定例会は「本会議」と「委員会」に分けて
ほんかいぎ いいんかい わ
話し合いを進めていくにゃ。
すす

ん・・・？本会議？委員会？



ぜんいん
議員全員があつまって話し合う会議を「本会議」、
しょうすう せんもんてき
議員が少数のグループに分かれて専門的に話し合いをする会議を
「委員会」というにゃ。

なが
本会議と委員会はどんな流れで進めていくの？



きち
にゃん吉



くわ かん
詳しくはこんな感じ↓

しゅっせき もと
県知事が、議員に会議への出席を求めます。

本会議

ぎじょう へや あつ
議員全員が「議場」という広い部屋に集まります。

せつめい
県知事が県の仕事やお金の使い道（予算）について説明し、
しつもん こた
議員の質問に答えます。



委員会

議員は少数のグループに分かれて、県の仕事やお金の使い道
せんもんてき くわ かんけいしや き
（予算）を専門的に詳しく調べたり、関係者から話を聞いたり
します。



本会議

けっか
委員会での話し合いの結果をもとに、それぞれの議員は
さんせい はんたい
賛成か反対かを決めます。



じっこう
県知事の仕事として実行されます。

沖縄県議会の豆知識

定例会以外の、必要があれば行われる
りんじかい
会議のことを「臨時会」というよ。

なるほど！いくつかのグループに分かれて専門的に詳しく調べたりすると効率的だし、本会議→委員会→本会議と3回も話し合うなんてとても慎重に考えているんだね！



すけ
ちゅ一助



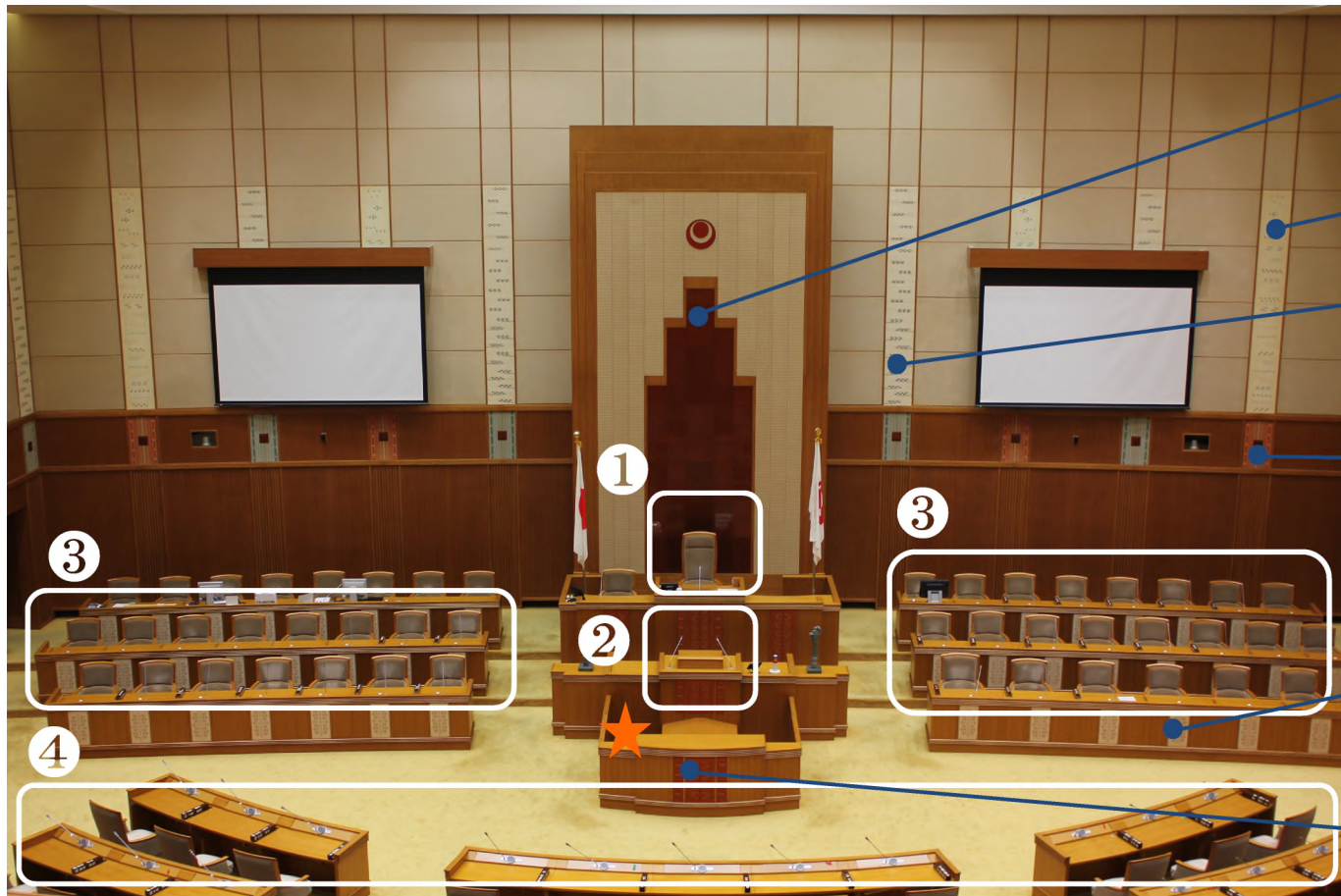
ぎじょう

こた

議場をのぞきながらクイズに答えてみよう！

ぎじょう すべ

議場：全ての議員が出席して本会議を開く場所



1 下の(1)～(4)に当てはまる答えを上写真の①～④から選んでみよう！

えら

(1) 議員が座るところはどこ？ (2) 議長が座るところはどこ？ (3) 知事などの説明員が座るところはどこ？

すわ

せつめいいん

(4) 議員が質問をしたりするところはどこ？

2 下の(1)、(2)の問題に答えよう！

さんこう

ヒントを参考にしね。

(1) 上の写真②の席の名前はなに？

せき なまえ

(2) 上の写真★のある席の名前はなに？

うえ

しゃしん



「え○だ○」

おな

○には同じひらがながはいるよ。

いっかく か

そのひらがなは一画で書けるよ。



		つ	
そ	っ		せき 席

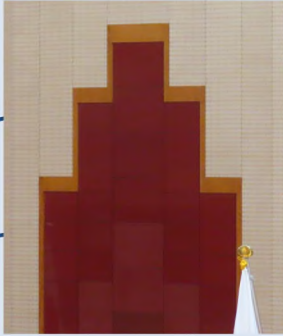


沖縄県議会の豆知識



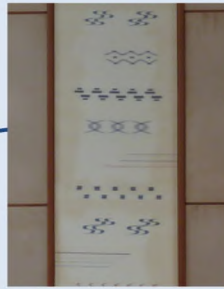
おお でんとうこうげいひん
議場は多くの伝統工芸品が使われているよ。

りゅうきゅううるし
琉球漆



やえやま
八重山ミンサー

やえやまじょうふ
八重山上布



みやこじょうふ
宮古上布



ゆんたんざんはなうい
読谷山花織



しゅりおり
首里織



議場のどこにいるかわかる??

りゅうきゅうじだい ちゅうごく つた りゅう
琉球時代に中国から伝わった龍の
おきもの なまえ
置物。名前は龍柱（りゅうちゅう）

せいじ ちゅうしん いみ
沖縄の政治の中心であることを意味
しているよ。



きち
にゃん吉

うち いっしょ
お家のひとと一緒に
み
こちらも見えてにゃ☆

ホームページ



X (旧: Twitter)



ぎかいちゅうけい
議会中継



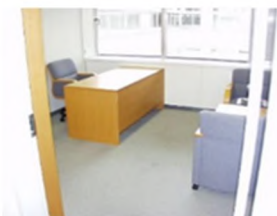
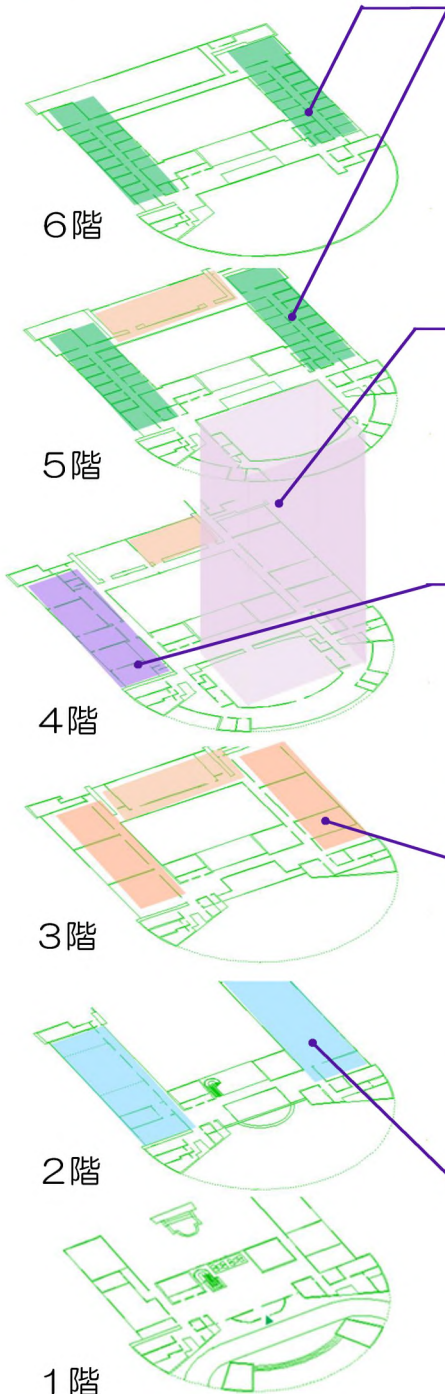
ぎじどう なか 沖縄県議会議事堂の中はどうなっているの？



おきなわけんなはしいすみさき ちょうめ ばん ごう
 沖縄県那覇市泉崎1丁目2番3号
 ちじょう かい ちか
 地上6階 地下2階
 へいせい ねん がつ にち かんせい
 平成4年6月30日に完成



すけ
 ちゅー助
 きょしつ
議員居室



ひとり へや
 議員一人ひとりの部屋。
 部屋は全議員に与えられており、
 ひび やくだて
 日々の仕事に役立てられてる。

本会議場



議場には、会議を見ることができ
 ぼうちょうせき
 傍聴席が155席ある。

ぎちやうしつ ふく
議長室・副議長室



ひび
 議長・副議長が日々の仕事や
 きやく き
 お客様が来たときなどに使う部屋。

委員会室



おこな
 委員会が行われる部屋。
 かい ぜんぶ
 4階と5階にもあって、全部で8つ
 の委員会室がある。

としょしつ
議会図書室



じやうほうていきやう ば
 議員への情報提供の場として、
 もう
 図書室を設けている。
 いっぱん かた えつらん りやう
 一般の方は閲覧のみ利用できる。



こたえ

議場をのぞきながらクイズに答えてみよう！（p5）

1 (1) → ④ (2) → ① (3) → ③ (4) → ② 2 (1) → えんだん (演壇) (2) → そっきせき (速記席)

※速記とは、「速記文字」という特殊な記号を用い、会話を書き記す方法のことです。

いぜん きらく げんざい こ ろくおん おんせい き
 以前は、速記文字で会議の記録をとっていましたが、現在は会議後に録音した音声聞きながらパソコンで記録をとっています。