

II 概要

概 要

人口動態調査票は、「戸籍法」及び「死産の届出に関する規程」により、市町村長に届け出られた出生・死亡・婚姻・離婚及び死産の各届出書を基に作成されている。

人口動態統計は、この調査票をもとに統計的に把握したもので、行政施策の立案や保健医療行政の基礎資料として広く活用され、人口集団の動向を知る上で重要な役割を果たしている。

また、この統計は、日本において発生した日本人の事象を集計したものである。

表1 人口動態総覧の前年比較

| | 実 数 | | | 率 | | 全国(令和2年) | | 全国 順位 | 平均発生間隔 | | | 1日平 均件数 |
|----------------------|--------|--------|------|-------|-------|-----------|-------|----------|--------|----|----|------------|
| | 令和2年 | 令和元年 | 増減 | 令和2年 | 令和元年 | 実数 | 率 | | 時 | 分 | 秒 | |
| 各 人 口 動 態 事 象 | | | | | | | | | | | | |
| 出 生 | 14,943 | 14,902 | 41 | 10.3 | 10.4 | 840,835 | 6.8 | 1 | - | 35 | 10 | 40.9 |
| 死 亡 | 12,390 | 12,509 | △119 | 8.6 | 8.7 | 1,372,755 | 11.1 | 47 | - | 42 | 25 | 33.9 |
| 自 然 増 減 | 2,553 | 2,393 | 160 | 1.8 | 1.7 | △531,920 | △4.3 | - | - | - | - | - |
| 乳 児 死 亡 | 39 | 19 | 20 | 2.6 | 1.3 | 1,512 | 1.8 | 6 | 224 | 36 | 55 | 0.1 |
| 新 生 児 死 亡 | 19 | 8 | 11 | 1.3 | 0.5 | 704 | 0.8 | 7 | 461 | 3 | 9 | 0.1 |
| 死 産 | 323 | 370 | △47 | 21.2 | 24.2 | 17,278 | 20.1 | 13 | 27 | 7 | 15 | 0.9 |
| 自 然 死 産 | 153 | 180 | △27 | 10.0 | 11.8 | 8,188 | 9.5 | - | 57 | 15 | 18 | 0.4 |
| 人 工 死 産 | 170 | 190 | △20 | 11.1 | 12.4 | 9,090 | 10.6 | - | 51 | 31 | 46 | 0.5 |
| 周 産 期 死 亡 | 52 | 36 | 16 | 3.5 | 2.4 | 2,664 | 3.2 | 21 | 168 | 27 | 42 | 0.1 |
| 妊 娠 満 22 週 以 後 の 死 産 | 35 | 30 | 5 | 2.3 | 2.0 | 2,112 | 2.5 | - | 250 | 17 | 9 | 0.1 |
| 早 期 新 生 児 死 亡 | 17 | 6 | 11 | 1.1 | 0.4 | 552 | 0.7 | - | 515 | 17 | 39 | 0.0 |
| 婚 姻 | 7,376 | 8,027 | △651 | 5.1 | 5.6 | 525,507 | 4.3 | 2 | 1 | 11 | 15 | 20.2 |
| 離 婚 | 3,410 | 3,617 | △207 | 2.36 | 2.52 | 193,253 | 1.57 | 1 | 2 | 34 | 8 | 9.3 |
| 合 計 特 殊 出 生 率 | - | - | - | 1.83 | 1.82 | - | 1.33 | 1 | - | - | - | - |
| 五 大 死 因 | | | | | | | | | | | | |
| 悪 性 新 生 物 | 3,274 | 3,271 | 3 | 226.2 | 228.1 | 378,385 | 306.6 | 47 | 2 | 40 | 32 | 9.0 |
| 心 疾 患 | 1,669 | 1,716 | △47 | 115.3 | 119.7 | 205,596 | 166.6 | 47 | 5 | 14 | 55 | 4.6 |
| 脳 血 管 疾 患 | 978 | 1,008 | △30 | 67.6 | 70.3 | 102,978 | 83.5 | 42 | 8 | 57 | 25 | 2.7 |
| 肺 炎 | 460 | 641 | △181 | 31.8 | 44.7 | 78,450 | 63.6 | 47 | 19 | 2 | 37 | 1.3 |
| 老 衰 | 1,057 | 948 | 109 | 73.0 | 66.1 | 132,440 | 107.3 | 45 | 8 | 17 | 15 | 2.9 |

- 1 出生・死亡・自然増減・婚姻・離婚率は人口千対、乳児・新生児・早期新生児死亡率は出生千対、死産率は出産（出生+死産）千対、周産期死亡・妊娠満22週以後の死産率は出産（出生+妊娠満22週以後の死産）千対。
- 2 周産期死亡数は、妊娠満22週以後の死産に早期新生児死亡を加えたもの。
- 3 死因の死亡率は人口10万対。
- 4 合計特殊出生率とは、15歳から49歳までの女性の年齢別出生率を合計したもので、1人の女性が仮にその年次の年齢別出生率で一生涯の間に生むとしたときの子どもの数に相当する。
- 5 順位は高順位である。

1 出生

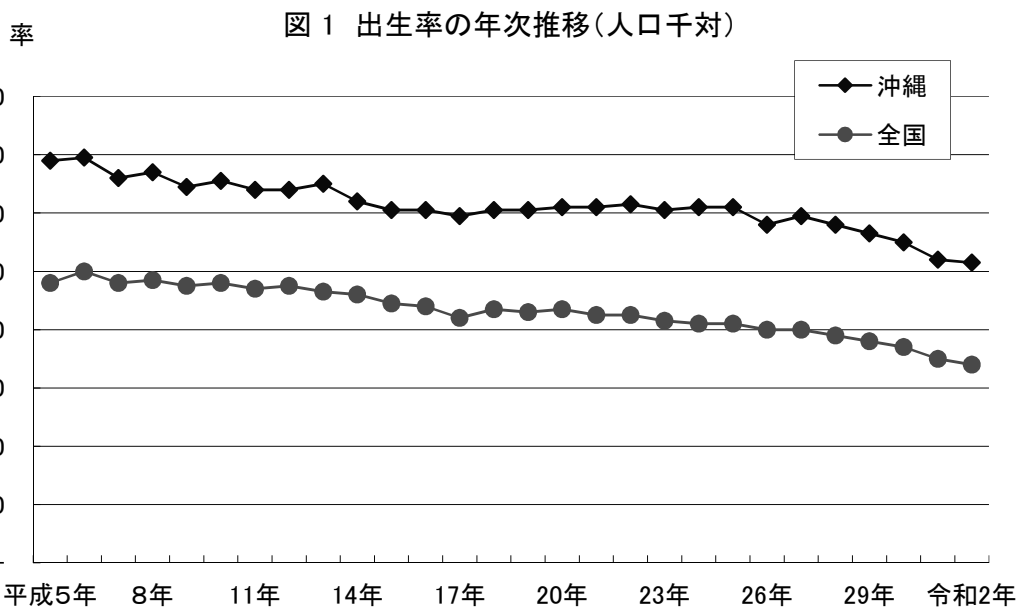
(1) 出生の動向

出生の動向を年次推移で見ると、表2及び図1のとおりである。

令和2年の出生数は、14,943人で前年より41人増加した。出生率(人口千対)は、10.3で前年を0.1ポイント下回った。全国の出生率6.8と比較すると、3.5ポイント高く、順位は昭和49年以降47年連続して全国第1位である。

表2 出生数と率の年次推移

| 年次 | 出生数 | 出生率 (人口千対) | 全国(率) | 年次 | 出生数 | 出生率 (人口千対) | 全国(率) |
|------|--------|---------------|-------|------|--------|---------------|-------|
| 平成5年 | 17,154 | 13.8 | 9.6 | 19年 | 16,588 | 12.1 | 8.6 |
| 6年 | 17,377 | 13.9 | 10.0 | 20年 | 16,736 | 12.2 | 8.7 |
| 7年 | 16,751 | 13.2 | 9.6 | 21年 | 16,744 | 12.2 | 8.5 |
| 8年 | 17,064 | 13.4 | 9.7 | 22年 | 17,098 | 12.3 | 8.5 |
| 9年 | 16,614 | 12.9 | 9.5 | 23年 | 16,918 | 12.1 | 8.3 |
| 10年 | 16,928 | 13.1 | 9.6 | 24年 | 17,074 | 12.2 | 8.2 |
| 11年 | 16,680 | 12.8 | 9.4 | 25年 | 17,209 | 12.2 | 8.2 |
| 12年 | 16,773 | 12.8 | 9.5 | 26年 | 16,373 | 11.6 | 8.0 |
| 13年 | 17,169 | 13.0 | 9.3 | 27年 | 16,941 | 11.9 | 8.0 |
| 14年 | 16,571 | 12.4 | 9.2 | 28年 | 16,617 | 11.6 | 7.8 |
| 15年 | 16,303 | 12.1 | 8.9 | 29年 | 16,217 | 11.3 | 7.6 |
| 16年 | 16,362 | 12.1 | 8.8 | 30年 | 15,732 | 11.0 | 7.4 |
| 17年 | 16,115 | 11.9 | 8.4 | 令和元年 | 14,902 | 10.4 | 7.0 |
| 18年 | 16,483 | 12.1 | 8.7 | 2年 | 14,943 | 10.3 | 6.8 |



(2) 出生順位の母親の年齢

表3は、出生した子はその子の母親の何番目の子(死産を除く)に当たるかをあらかず出生順位別出生数と割合を示している。

全国とその割合を比較すると、全国の第1子・第2子を合わせると、82.8%であるが、沖縄は、69.3%である。第3子・第4子以上を合わせた全国の割合は、17.2%、沖縄は30.7%であり、沖縄は、第3子・第4子以上の割合が全国と比べて高い傾向にある。

表3 出生順位別出生数と構成割合の年次推移

| | 総数 | | 第1子 | | 第2子 | | 第3子 | | 第4子以上 | |
|---------|---------|-----|---------|------|---------|------|---------|------|--------|------|
| | 実数 | 割合 | 実数 | 割合 | 実数 | 割合 | 実数 | 割合 | 実数 | 割合 |
| 平成23年 | 16,918 | 100 | 6,467 | 38.2 | 5,303 | 31.3 | 3,318 | 19.6 | 1,830 | 10.8 |
| 24年 | 17,074 | 100 | 6,434 | 37.7 | 5,440 | 31.9 | 3,385 | 19.8 | 1,815 | 10.6 |
| 25年 | 17,209 | 100 | 6,446 | 37.5 | 5,572 | 32.4 | 3,319 | 19.3 | 1,872 | 10.9 |
| 26年 | 16,373 | 100 | 6,416 | 39.2 | 5,043 | 30.8 | 3,142 | 19.2 | 1,772 | 10.8 |
| 27年 | 16,941 | 100 | 6,651 | 39.3 | 5,374 | 31.7 | 3,175 | 18.7 | 1,741 | 10.3 |
| 28年 | 16,617 | 100 | 6,425 | 38.7 | 5,286 | 31.8 | 3,120 | 18.8 | 1,786 | 10.7 |
| 29年 | 16,217 | 100 | 6,160 | 38.0 | 5,251 | 32.4 | 3,108 | 19.2 | 1,698 | 10.5 |
| 30年 | 15,732 | 100 | 5,996 | 38.1 | 5,015 | 31.9 | 3,047 | 19.4 | 1,674 | 10.6 |
| 令和元年 | 14,902 | 100 | 5,545 | 37.2 | 4,852 | 32.6 | 2,906 | 19.5 | 1,599 | 10.7 |
| 2年 | 14,943 | 100 | 5,617 | 37.6 | 4,745 | 31.8 | 2,885 | 19.3 | 1,696 | 11.3 |
| 全国(R2年) | 840,835 | 100 | 392,538 | 46.7 | 304,028 | 36.2 | 110,818 | 13.2 | 33,451 | 4.0 |

表4は、母親の年齢別にみた出生数とその割合である。これによると、母の年齢別にみた出生数の割合は、25～29歳は24.6%、30～34歳は32.5%、35～39歳は23.3%となっている。

表4 母親の年齢別出生数と構成割合の年次推移

| 年次 | 総数 | ～14歳 | 15～19 | 20～24 | 25～29 | 30～34 | 35～39 | 40～44 | 45～49 | 50歳～ | 不詳 |
|---------|--------|------|-------|-------|-------|-------|-------|-------|-------|------|-----|
| 実 数 | | | | | | | | | | | |
| 平成23年 | 16,918 | 2 | 443 | 2,256 | 4,735 | 5,251 | 3,483 | 726 | 17 | 2 | 3 |
| 24年 | 17,074 | 2 | 478 | 2,139 | 4,688 | 5,304 | 3,643 | 792 | 27 | 1 | - |
| 25年 | 17,209 | 1 | 436 | 2,191 | 4,707 | 5,306 | 3,665 | 877 | 25 | 1 | - |
| 26年 | 16,373 | 3 | 423 | 1,993 | 4,373 | 5,132 | 3,555 | 866 | 25 | 3 | - |
| 27年 | 16,941 | 2 | 434 | 2,004 | 4,359 | 5,557 | 3,577 | 979 | 28 | 1 | - |
| 28年 | 16,617 | 1 | 436 | 1,961 | 4,118 | 5,521 | 3,577 | 966 | 36 | 1 | - |
| 29年 | 16,217 | 3 | 394 | 1,927 | 3,988 | 5,324 | 3,558 | 989 | 34 | - | - |
| 30年 | 15,732 | 1 | 379 | 1,815 | 3,789 | 5,233 | 3,519 | 958 | 36 | 2 | - |
| 令和元年 | 14,902 | 2 | 327 | 1,753 | 3,608 | 4,836 | 3,418 | 926 | 30 | 2 | - |
| 2年 | 14,943 | 1 | 276 | 1,694 | 3,675 | 4,851 | 3,486 | 937 | 23 | - | - |
| 割 合 % | | | | | | | | | | | |
| 平成23年 | 100 | 0.0 | 2.6 | 13.3 | 28.0 | 31.0 | 20.6 | 4.3 | 0.1 | 0.0 | 0.0 |
| 24年 | 100 | 0.0 | 2.8 | 12.5 | 27.5 | 31.1 | 21.3 | 4.6 | 0.2 | 0.0 | - |
| 25年 | 100 | 0.0 | 2.5 | 12.7 | 27.4 | 30.8 | 21.3 | 5.1 | 0.1 | 0.0 | - |
| 26年 | 100 | 0.0 | 2.6 | 12.2 | 26.7 | 31.3 | 21.7 | 5.3 | 0.2 | 0.0 | - |
| 27年 | 100 | 0.0 | 2.6 | 11.8 | 25.7 | 32.8 | 21.1 | 5.8 | 0.2 | 0.0 | - |
| 28年 | 100 | 0.0 | 2.6 | 11.8 | 24.8 | 33.2 | 21.5 | 5.8 | 0.2 | 0.0 | - |
| 29年 | 100 | 0.0 | 2.4 | 11.9 | 24.6 | 32.8 | 21.9 | 6.1 | 0.2 | - | - |
| 30年 | 100 | 0.0 | 2.4 | 11.5 | 24.1 | 33.3 | 22.4 | 6.1 | 0.2 | 0.0 | - |
| 令和元年 | 100 | 0.0 | 2.2 | 11.8 | 24.2 | 32.5 | 22.9 | 6.2 | 0.2 | 0.0 | - |
| 2年 | 100 | 0.0 | 1.8 | 11.3 | 24.6 | 32.5 | 23.3 | 6.3 | 0.2 | - | - |
| 全国(R2年) | 100 | 0.0 | 0.8 | 7.9 | 25.9 | 36.1 | 23.3 | 5.7 | 0.2 | 0.0 | - |

表5は母親の年齢と出生順位とを組み合わせ、出生順位別の母親の平均年齢をみたものである。

これによると、令和2年は第1子が29.6歳、第2子が31.6歳、第3子が32.8歳となっている。

注) 平均期間は平成4年から次の方法により算出
同居から第1子出生までの平均期間
平均期間(年)=Σ同居期間(月)÷件数÷12
同居期間(月)=子の生年月日-同居開始年月

表5 出生順位別母親の平均年齢、父母が結婚生活に入ってから出生順位第1子出生までの平均期間の年次推移

| 年次 | 総数 | 第1子 | 第2子 | 第3子 | 平均期間(年) |
|---------|------|------|------|------|---------|
| 平成23年 | 30.5 | 28.6 | 30.6 | 32.3 | 1.78 |
| 24年 | 30.7 | 28.8 | 30.9 | 32.4 | 1.85 |
| 25年 | 30.7 | 28.9 | 30.8 | 32.5 | 1.86 |
| 26年 | 30.9 | 29.2 | 31.0 | 32.5 | 1.96 |
| 27年 | 31.0 | 29.0 | 31.0 | 33.0 | 1.95 |
| 28年 | 31.1 | 29.5 | 31.2 | 32.5 | 2.01 |
| 29年 | 31.1 | 29.6 | 31.2 | 32.5 | 2.12 |
| 30年 | 31.2 | 29.5 | 31.4 | 32.6 | 2.08 |
| 令和元年 | 31.2 | 29.5 | 31.5 | 32.7 | 2.15 |
| 2年 | 31.3 | 29.6 | 31.6 | 32.8 | 2.12 |
| 全国(R2年) | 32.0 | 30.7 | 32.8 | 33.9 | 2.47 |

