



沖縄労働局発表
 平成27年5月1日(金)

担 当	沖縄労働局 職業安定部	職業安定部長 國代 尚章
	職業安定課長 城間 邦正	
	電話	098-868-1655

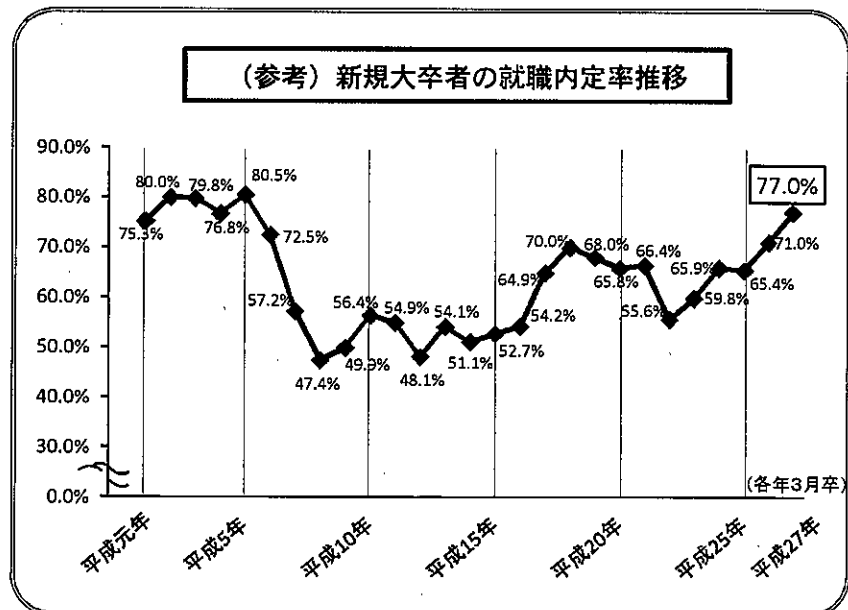
新規高卒者・大卒者等の求人・求職・就職内定状況

平成27年3月新規大卒者の就職内定率は77.0%

～ 前年比6.0ポイント上昇し22年ぶりの高水準 ～

(平成27年3月末時点)

沖縄労働局（局長 待鳥 浩二）では、平成27年3月卒業予定者に係る就職内定者数を調査し、本年3月末現在の状況を取りまとめましたので、公表します。





1 新規高卒者

【就職希望者数】 2,148人で、前年比4.1% (85人) 増加

- ◆県内事業所への希望者数は1,440人で、前年同月比5.0% (69人) 増加
- ◆県外事業所への希望者数は708人で、前年同月比2.3% (16人) 増加

【県内求人数】 2,254人で、前年比35.9% (596人) 増加

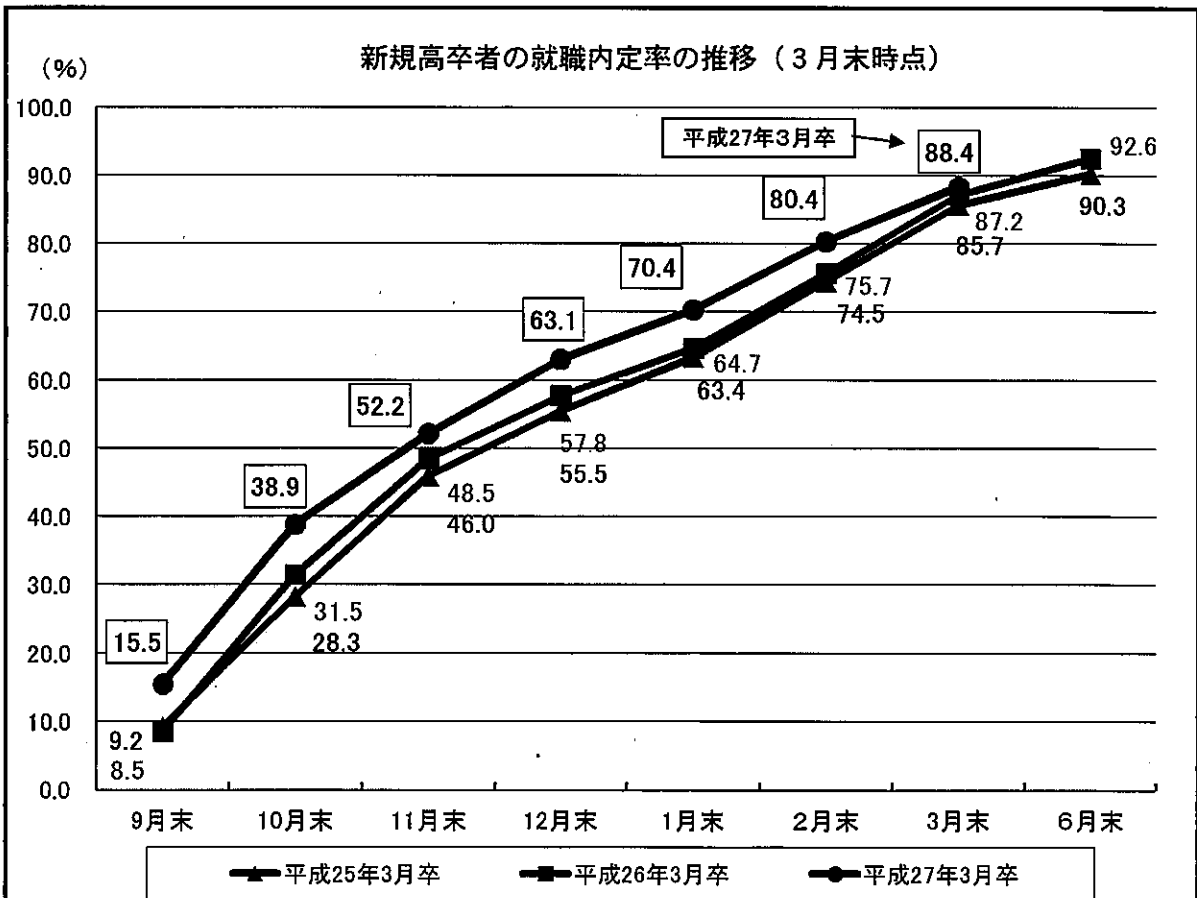
- ◆県内求人数の産業別内訳
(宿泊・飲食サービス業350人、卸売・小売業324人、医療・福祉274人、建設業272人、製造業210人 等)
- ◆県内求人数の職業別内訳
(サービスの職業638人、生産工程の職業314人、事務的職業307人、販売の職業260人、専門的・技術的職業220人 等)

【就職内定者数】 1,898人で、前年比5.5% (99人) 増加

- ◆県内事業所への内定者数は1,227人で、前年同月比5.9% (68人) 増加
- ◆県外事業所への内定者数は671人で、前年同月比4.8% (31人) 増加

【就職内定率】 88.4%で、前年比1.2ポイント上昇

- ◆県内での内定率は85.2%で、前年同月比0.7ポイント上昇
- ◆県外での内定率は94.8%で、前年同月比2.3ポイント上昇



2 新規短大卒

【就職希望者数】 435人で、前年同月比7.1% (29人) 増加

【就職内定者数】 420人で、前年同月比6.9% (27人) 増加

【就職内定率】 96.6%で、前年同月比0.2ポイント低下

◆県内での内定率は96.7%で、前年同月比0.7ポイント上昇

◆県外での内定率は95.9%で、前年同月比4.1ポイント低下

3 新規大卒者

【就職希望者数】 2,831人で、前年同月比9.6% (248人) 増加

【就職内定者数】 2,180人で、前年同月比18.9% (347人) 増加

【就職内定率】 77.0%で、前年同月比6.0ポイント上昇

◆県内での内定率は76.9%で、前年同月比5.6ポイント上昇

◆県外での内定率は77.3%で、前年同月比7.4ポイント上昇

4 新規専修学校等卒者

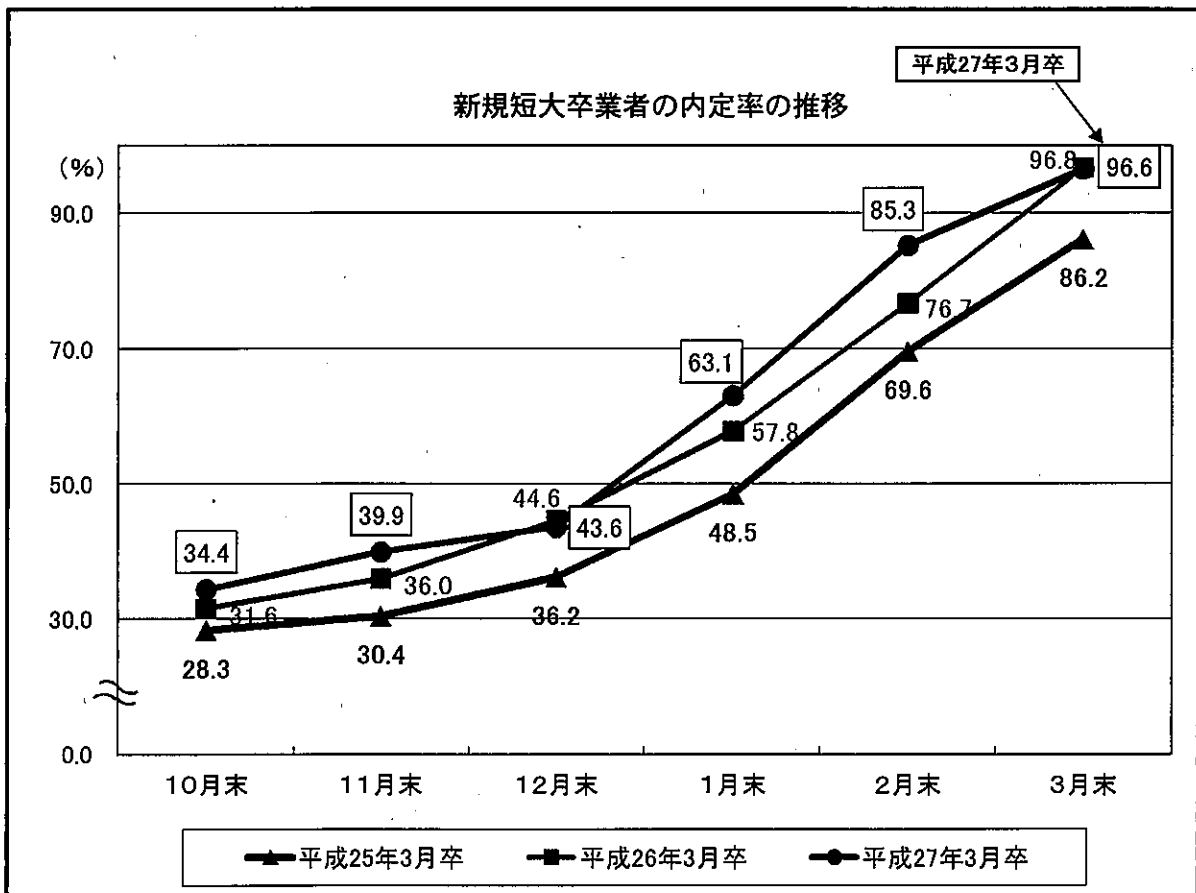
【就職希望者数】 3,579人で、前年同月比2.7% (98人) 減少

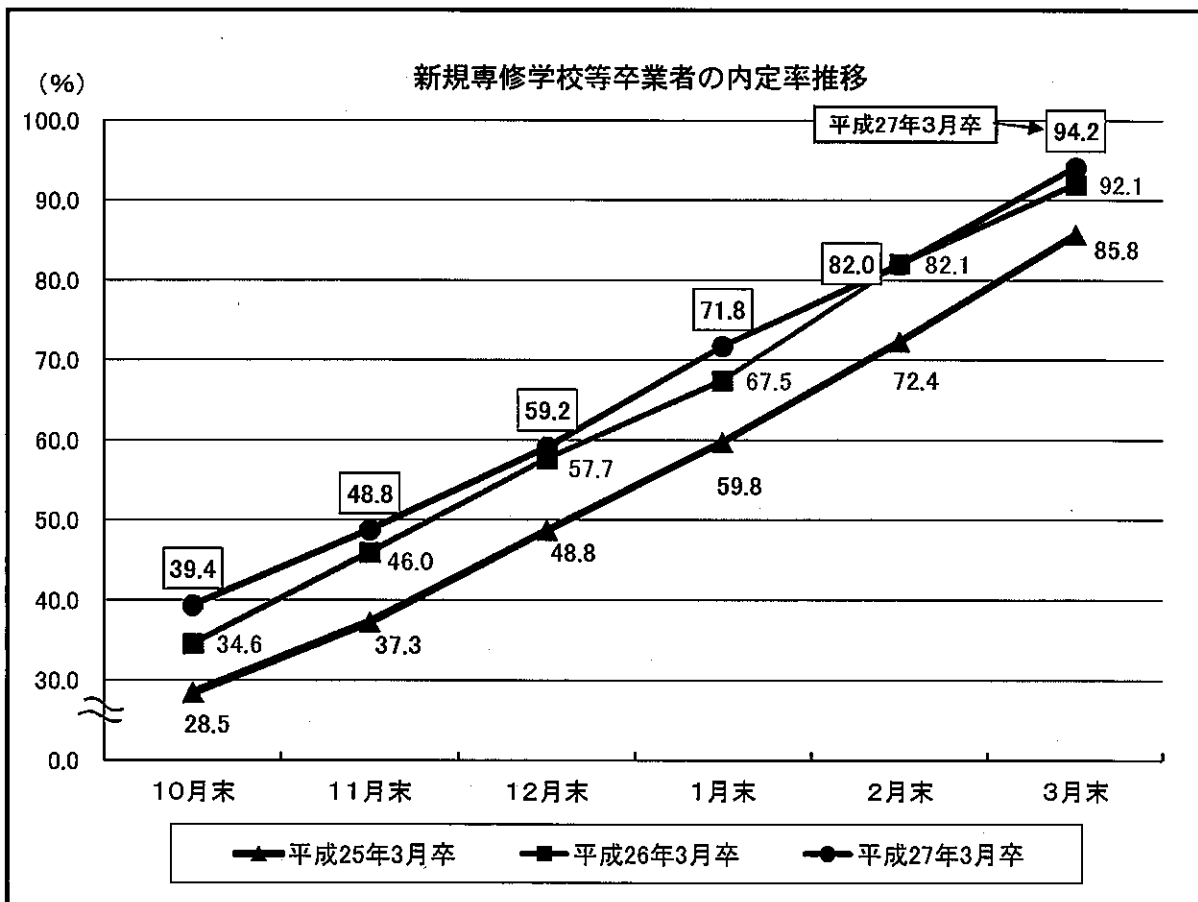
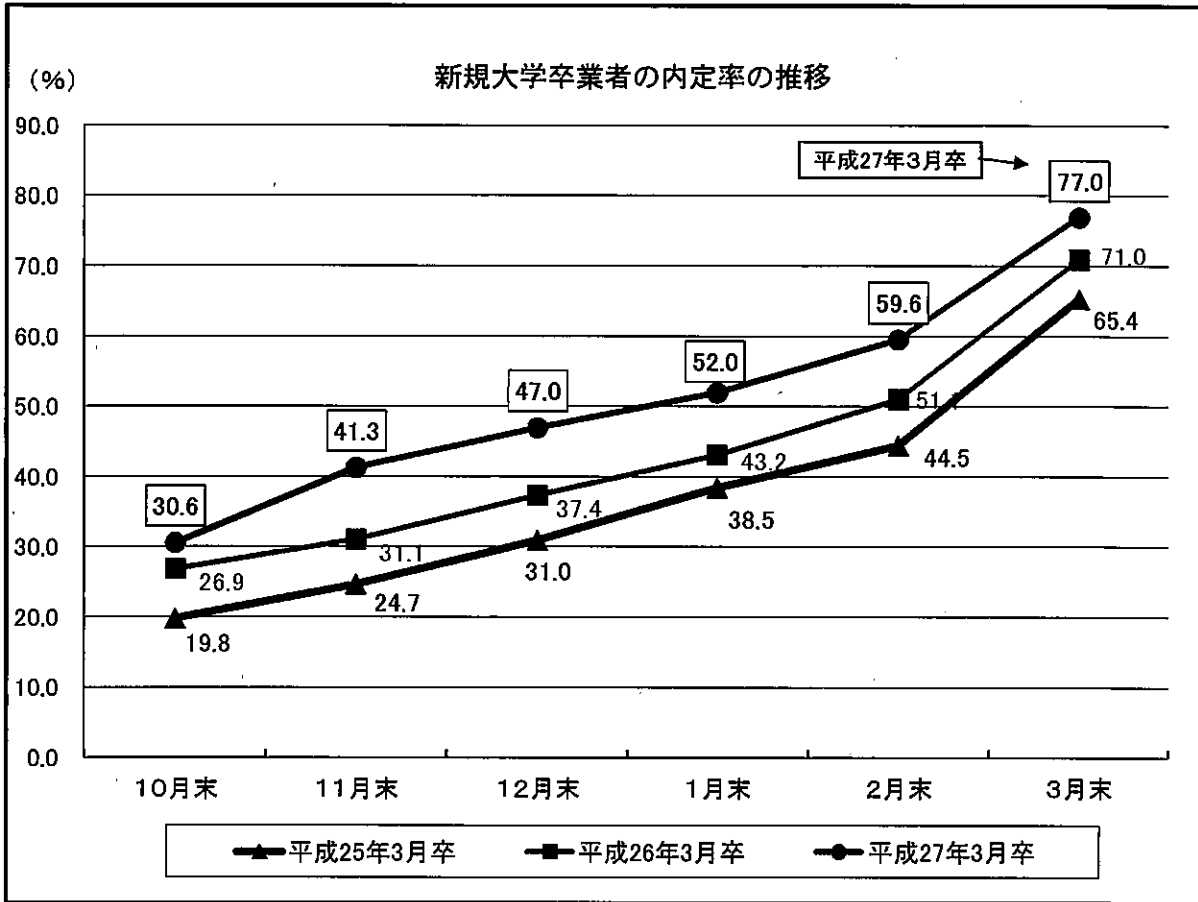
【就職内定者数】 3,370人で、前年同月比0.5% (16人) 減少

【就職内定率】 94.2%で、前年同月比2.1ポイント上昇

◆県内での内定率は93.9%で、前年同月比3.0ポイント上昇

◆県外での内定率は95.3%で、前年同月比1.6ポイント低下





新規学卒者の求人・求職・就職の状況
(平成27年3月末現在)沖縄県計

【中学】

項目	平成27年3月卒			平成26年3月卒			前年 同月比
	計	男	女	計	男	女	
卒業(予定)者数	16,820	8,663	8,157	16,956	8,655	8,301	—
①就職希望者数	27	20	7	71	60	11	▲ 62.0%
県内	26	19	7	66	56	10	▲ 60.6%
県外	1	1	0	5	4	1	▲ 80.0%
②求人数 (県内)	0			0			0.0%
③就職内定者数	0	0	0	1	0	1	▲ 100.0%
県内	0	0	0	0	0	0	0.0%
県外	0	0	0	1	0	1	▲ 100.0%
④就職内定率	0.0	0.0	0.0	1.4	0.0	9.1	▲ 1.4
県内	0.0	0.0	0.0	0.0	0.0	0.0	0.0
県外	0.0	0.0	0.0	20.0	0.0	100.0	▲ 20.0
⑤求人倍率	0.00			0.00			0.00
県内	0.00			0.00			0.00

【高校】

項目	平成27年3月卒			平成26年3月卒			前年 同月比
	計	男	女	計	男	女	
卒業(予定)者数	16,320	8,126	8,194	15,417	7,795	7,622	—
①就職希望者数	2,148	1,260	888	2,063	1,120	943	4.1%
県内	1,440	758	682	1,371	670	701	5.0%
県外	708	502	206	692	450	242	2.3%
②求人数 (県内)	2,254			1,658			35.9%
③就職内定者数	1,898	1,130	768	1,799	976	823	5.5%
県内	1,227	647	580	1,159	553	606	5.9%
県外	671	483	188	640	423	217	4.8%
④就職内定率	88.4	89.7	86.5	87.2	87.1	87.3	1.2
県内	85.2	85.4	85.0	84.5	82.5	86.4	0.7
県外	94.8	96.2	91.3	92.5	94.0	89.7	2.3
⑤求人倍率	1.05			0.80			0.25
県内	1.57			1.21			0.36

(注)

1. 就職希望者数及び就職内定者数は、学校又は安定所の紹介を希望する生徒及び就職者である。
2. ④就職内定率(③/①×100)
3. ⑤求人倍率(②/①)

【短大】

項目	平成27年3月卒			平成26年3月卒			前年 同月比
	計	男	女	計	男	女	
卒業(予定)者数	568	161	407	593	155	438	—
①就職希望者数	435	102	333	406	80	326	7.1%
県内	337	37	300	321	34	287	5.0%
県外	98	65	33	85	46	39	15.3%
③就職内定者数	420	97	323	393	79	314	6.9%
県内	326	36	290	308	33	275	5.8%
県外	94	61	33	85	46	39	10.6%
④就職内定率	96.6	95.1	97.0	96.8	98.8	96.3	▲ 0.2
県内	96.7	97.3	96.7	96.0	97.1	95.8	0.7
県外	95.9	93.8	100.0	100.0	100.0	100.0	▲ 4.1

【大学】

項目	平成27年3月卒			平成26年3月卒			前年 同月比
	計	男	女	計	男	女	
卒業(予定)者数	3,960	2,113	1,847	3,646	1,948	1,698	—
①就職希望者数	2,831	1,469	1,362	2,583	1,380	1,203	9.6%
県内	2,037	1,043	994	1,919	1,001	918	6.1%
県外	794	426	368	664	379	285	19.6%
③就職内定者数	2,180	1,116	1,064	1,833	916	917	18.9%
県内	1,566	773	793	1,369	654	715	14.4%
県外	614	343	271	464	262	202	32.3%
④就職内定率	77.0	76.0	78.1	71.0	66.4	76.2	6.0
県内	76.9	74.1	79.8	71.3	65.3	77.9	5.6
県外	77.3	80.5	73.6	69.9	69.1	70.9	7.4

【専修等】

項目	平成27年3月卒			平成26年3月卒			前年 同月比
	計	男	女	計	男	女	
卒業(予定)者数	4,075	1,876	2,199	4,174	1,939	2,235	—
①就職希望者数	3,579	1,560	2,019	3,677	1,654	2,023	▲ 2.7%
県内	2,800	1,183	1,617	2,965	1,315	1,650	▲ 5.6%
県外	779	377	402	712	339	373	9.4%
③就職内定者数	3,370	1,460	1,910	3,386	1,493	1,893	▲ 0.5%
県内	2,628	1,103	1,525	2,696	1,166	1,530	▲ 2.5%
県外	742	357	385	690	327	363	7.5%
④就職内定率	94.2	93.6	94.6	92.1	90.3	93.6	2.1
県内	93.9	93.2	94.3	90.9	88.7	92.7	3.0
県外	95.3	94.7	95.8	96.9	96.5	97.3	▲ 1.6

