

新規学卒者の求人・求職・就職の状況 (平成25年3月末現在)沖縄県計

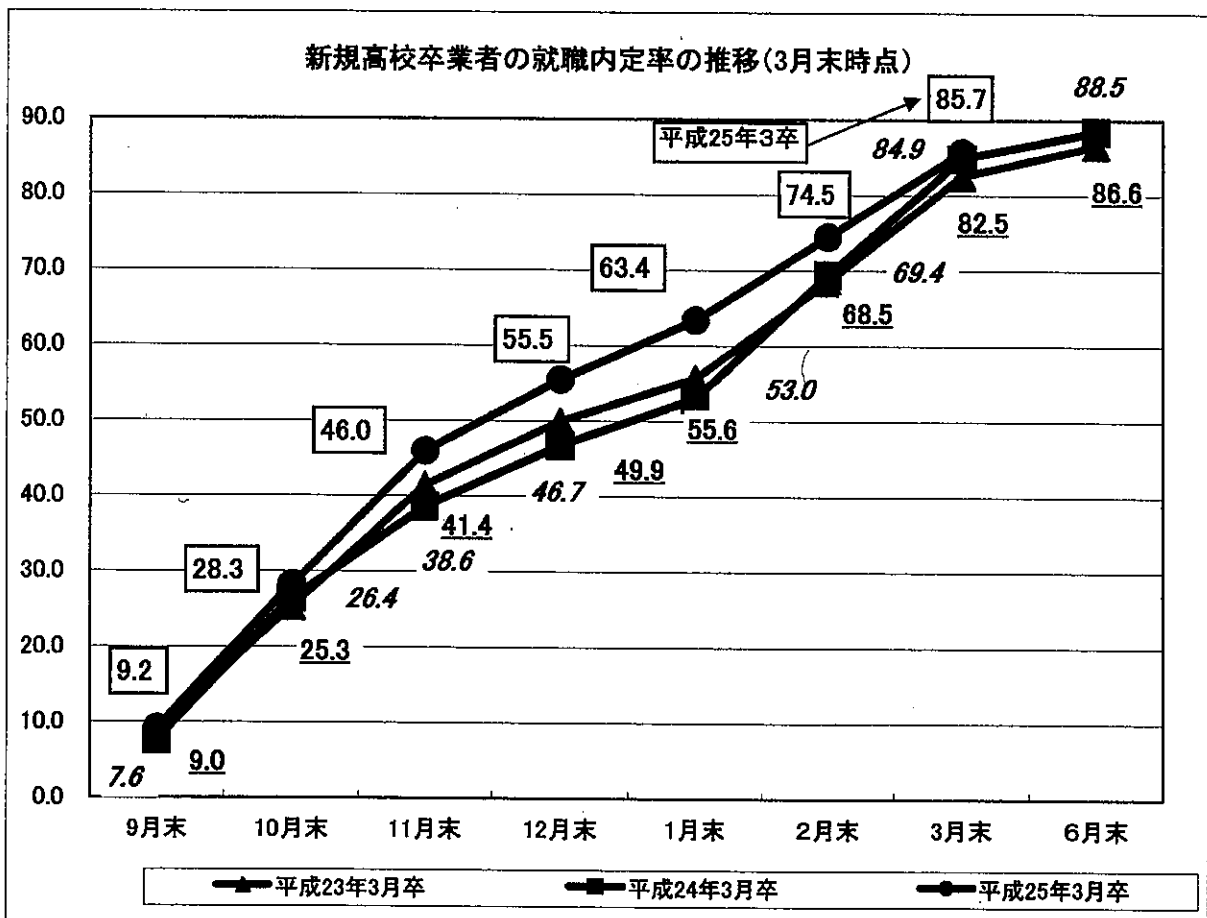
沖縄労働局職業安定部職業安定課

【高校】

項目	平成25年3月卒			平成24年3月卒			前年 同月比
	計	男	女	計	男	女	
卒業(予定)者数	15,770	7,852	7,918	15,891	7,899	7,992	—
①就職希望者数	1,954	1,053	901	1,780	961	819	9.8%
県内	1,255	621	634	1,124	514	610	11.7%
県外	699	432	267	656	447	209	6.6%
②求人数(県内)	1,389			1,104			25.8%
③就職内定者数	1,675	911	764	1,511	856	655	10.9%
県内	1,016	498	518	885	426	459	14.8%
県外	659	413	246	626	430	196	5.3%
④就職内定率	85.7	86.5	84.8	84.9	89.1	80.0	0.8
県内	81.0	80.2	81.7	78.7	82.9	75.2	2.3
県外	94.3	95.6	92.1	95.4	96.2	93.8	▲1.1
⑤求人倍率(県内)	1.11			0.98			0.13

(注)

1. 就職希望者数及び就職内定者数は、学校又は安定所の紹介を希望する生徒及び就職者である。
2. ④就職内定率(③/①×100)
3. ⑤求人倍率(②/①)



新規学卒者の求職・就職の状況
(平成25年 3月末現在)沖縄県計

沖縄労働局職業安定部職業安定課

【短大】

項目	平成25年3月卒			平成24年3月卒			前年 同月比
	計	男	女	計	男	女	
卒業(予定)者数	585	154	431	591	163	428	—
①就職希望者数	407	86	321	386	88	298	5.4%
県内	316	32	284	296	29	267	6.8%
県外	91	54	37	90	59	31	1.1%
③就職内定者数	351	76	275	332	80	252	5.7%
県内	274	23	251	250	23	227	9.6%
県外	77	53	24	82	57	25	▲ 6.1%
④就職内定率	86.2	88.4	85.7	86.0	90.9	84.6	0.2
県内	86.7	71.9	88.4	84.5	79.3	85.0	2.2
県外	84.6	98.1	64.9	91.1	96.6	80.6	▲ 6.5

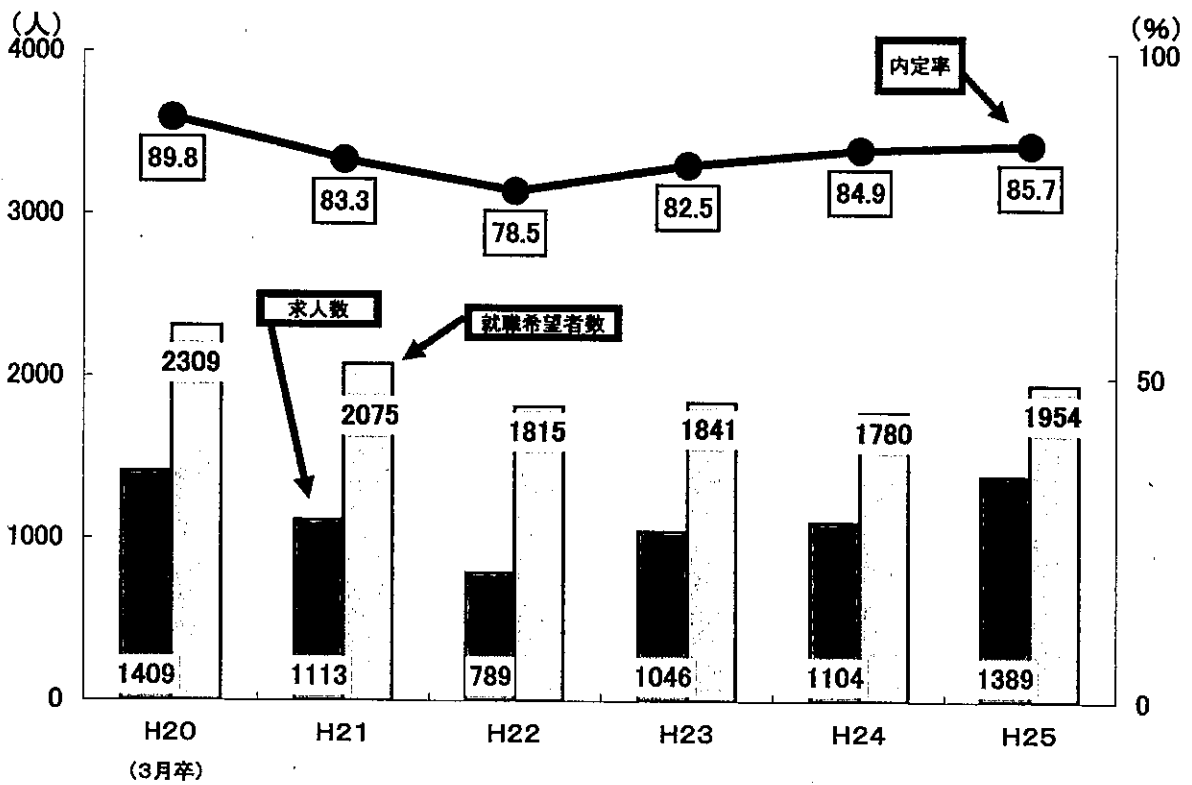
【大学】

項目	平成25年3月卒			平成24年3月卒			前年 同月比
	計	男	女	計	男	女	
卒業(予定)者数	3,641	2,013	1,628	3,833	2,029	1,804	—
①就職希望者数	2,502	1,323	1,179	2,565	1,331	1,234	▲ 2.5%
県内	1,826	923	903	1,939	1,003	936	▲ 5.8%
県外	676	400	276	626	328	298	8.0%
③就職内定者数	1,636	822	814	1,690	850	840	▲ 3.2%
県内	1,203	575	628	1,241	624	617	▲ 3.1%
県外	433	247	186	449	226	223	▲ 3.6%
④就職内定率	65.4	62.1	69.0	65.9	63.9	68.1	▲ 0.5
県内	65.9	62.3	69.5	64.0	62.2	65.9	1.9
県外	64.1	61.8	67.4	71.7	68.9	74.8	▲ 7.6

【専修等】

項目	平成25年3月卒			平成24年3月卒			前年 同月比
	計	男	女	計	男	女	
卒業(予定)者数	4,055	1,927	2,128	3,751	1,894	1,857	—
①就職希望者数	3,592	1,628	1,964	3,342	1,619	1,723	7.5%
県内	3,010	1,336	1,674	2,827	1,358	1,469	6.5%
県外	582	292	290	515	261	254	13.0%
③就職内定者数	3,083	1,369	1,714	2,862	1,348	1,514	7.7%
県内	2,528	1,098	1,430	2,388	1,109	1,279	5.9%
県外	555	271	284	474	239	235	17.1%
④就職内定率	85.8	84.1	87.3	85.6	83.3	87.9	0.2
県内	84.0	82.2	85.4	84.5	81.7	87.1	▲ 0.5
県外	95.4	92.8	97.9	92.0	91.6	92.5	3.4

新規高卒者求人数・就職内定率の推移 (3月末現在)



新規卒業者(大学・短大・専修)就職内定率の推移(3月末現在)

