



充滿吸引力的農林水產品



沖繩的基礎作物甘蔗



以生產量日本第一為傲的鳳梨



糖度高的沖繩芒果



多汁甜美的桶柑

振興活用沖繩特性的農林水產業

確立在豐富自然環境中孕育出的安全與安心的沖繩品牌

沖繩縣不僅善用亞熱帶、海洋性氣候、多種多樣的在地資源等特性，同時也以實現具吸引力與活力的永續發展的農林水產業為推動目標。除此之外，透過減少流通成本、實現農林水產業的數位轉型 (Digital Transformation:DX) 等作法，落實成長產業化，提升生產量與獲利能力，也是沖繩縣將實現的目標。



西印度櫻桃

楊桃

百香果

火龍果

扁實檸檬



利用溫暖氣候栽培的花卉



沖繩在地蔬菜「島胡蘿蔔」



菇類栽培



以高雅甜味為特色的紫薯



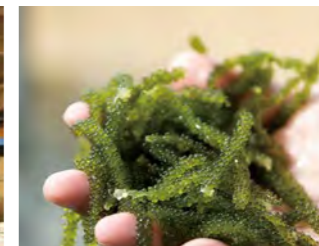
辣味與香氣強烈的島落蕎



沖繩盛產菇類



現撈上岸的鮪魚



綠色魚子醬「海葡萄」



含豐富礦物質的海蘊



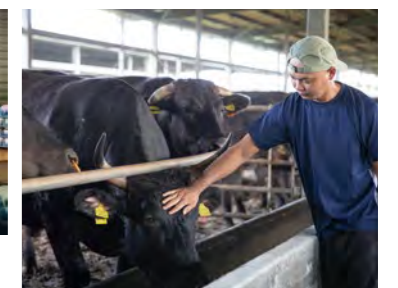
生產量日本第一的斑節蝦



在國外宣傳沖繩黑糖



供應優質的雞蛋



沖繩品牌牛「本部牛」



沖繩特有品種「阿古豬」



充分運用地區資源與人才

帶動支持在地的產業並促進人才的活躍表現

沖繩縣將推動加工和商品化等二級產業，發展成為肩負沖繩經濟其中一環的策略產業。除此之外，沖繩縣也將拓展工作型態的選項、建構友善勞工的環境，讓多元人才得以充分表現並發揮能力，同時沖繩縣也將建構縣內企業的「成長與分配的良好循環」，俾有助於提升勞工的收入。

振興多樣化產品製造產業



為擴大縣內農林水產品的消費規模及振興其生產的「沖繩花卉暨食品展」 左／琉球新報社提供、右／沖繩時報社提供



縣內最大規模的綜合產業展「沖繩產業展」 沖繩時報社提供



品嘗沖繩在地釀造的蒸餾酒泡盛的「島酒展」

推動駐日美軍用地原址的利用



公園、美術館與購物中心等設施櫛比鱗次的那霸新都市 沖繩時報社提供



大型購物商場與綜合醫院等設施進駐的北中城村泡瀨高爾夫球場原址

公所等設施進駐的北谷町桑江地區

穩定就業措施與就業輔導



學習職業方面知識與技能的就業輔導講座



成為宜居島嶼



連結宮古島與伊良部島的伊良部大橋

以提升離島地區吸引力為目標

善用島嶼資源和吸引力推動產業振興

沖繩縣克服離島地區面臨的交通、物流、資訊通訊環境、人才等劣勢，推動開啟島嶼潛力的產業振興。目標是開創充分運用豐富自然的觀光方案、推動善用各離島環境的農林水產業、使用在地食材的特產等善用各島嶼特性的永續發展產業與就業，同時實現地區經濟的正面循環。



宮古下地島機場航廈



通往久高島的渡輪



北大東漁港



沖繩縣立八重山醫院(沖繩時報社提供)

善用離島的資源、特色



透過與離島居民的交流而感受島嶼魅力的離島觀光及交流促進計畫



離島的優質原創商品



舉辦宣傳離島特產品等特色的活動「離島展覽」



身在家中透過網路在線上體驗離島魅力



與沖繩有淵源的旅外沖繩縣僑民(Uchinanchu, 沖繩方言, 意指沖繩人)齊聚故鄉沖繩, 並舉辦活動「全球沖繩人大會」

國際交流與傳遞和平訊息

以成為亞太地區的和平基地為目標

沖繩縣將善用位居東亞中心的地理層面特性, 實現以沖繩為樞紐打造全球交流網絡的目標。沖繩縣將進一步拓展至今所建構的全球沖繩網絡, 再傳承給下一個世代。除此之外, 沖繩縣也將向國內外廣為傳遞從慘烈的地面戰歷史中汲取的嚮往和平的意念, 為建構亞太地區的和平有所貢獻。

沖繩文化網絡的繼承及發展



開辦讓移居海外僑民的子弟與縣內同年齡層的學生一同學習沖繩歷史與文化等內涵的教育訓練課程

從沖繩期許和平



刻有所有沖繩戰役等犧牲者姓名的紀念碑「和平礎石」



沖繩縣和平祈念資料館



沖繩戰役犧牲者追悼儀式



和平祈念堂



學習沖繩戰役的紀錄和記憶, 口述傳承給下一個世代的工作坊



表揚對建構、維護亞太地區和平有貢獻的個人、團體的「沖繩和平獎」





培養學習意願



琉球與沖繩相關鄉土資料豐富的沖繩縣立圖書館

教育方面的因應措施

支援健全培育愛鄉土且以故鄉為傲的孩童

沖繩縣將充實可培養孩童們擁有確實學力、豐富心靈、健全體魄等「生存能力」的教育環境，並提供支援，讓人人都能拓展豐富人生。除此之外，沖繩縣也將增加縣民與更多人接觸交流、認識在地與學習沖繩文化、自然等的機會。



姬百合和平祈念資料館的戰地遺跡田野調查



居住沖繩本島的小學參訪離島的交流體驗



針對小學生開設的程式講座



離島的移動式圖書館



充分運用ICT的離島遠距教學

充實終生學習環境



以縣民為對象，開辦各類講座





培育成為沖繩未來棟梁的人才

激發並拓展能力的人才培育

沖繩縣的目標是讓全縣兒童身心健全成長，培育心靈富足的青少年。沖繩縣正強化家庭與地區、學校之間的合作，讓兒童與更多人接觸，增進其學習沖繩的文化與自然的機會。除此之外，沖繩縣也正致力於讓縣民學習先進的知識、技能、培育產業人才、開發職業技能等培育支持在地的專業人才。

推動培養國際性的計畫



接待來自夏威夷州的高中生，在沖繩進行國際交流



讓縣內高中生前往美國的州立大學體驗大學生活



讓縣內高中生前往中國，透過體驗異國文化而拓展視野



ALT (外語指導助教) 的授課情形

小學生體驗圖書館員工作 (JICA沖繩)

培育支持產業的人才



以外語介紹沖繩縣各地區的口譯導覽員



培育具備經營概念的農業從業人員的縣立農業大學校



培育技術人員的職業技能開發學校



支持在地醫療的醫師與藥劑師



面積與位置

總面積 **2,281.00km²** (2020年1月1日)

沖繩縣位於日本的西南方，隸屬於九州與台灣之間弓狀相連的琉球島弧，總面積為2,281.00km²，由沖繩島、宮古島、石垣島及西表島這四個主島，外加伊平屋島、伊是名島、久米島、南北大東島、伊良部島、波照間島、與那國島、慶良間諸島等眾多島嶼組成。屬於亞熱帶氣候，平均氣溫約24℃。

資料：國土地理院

人口、就業者人數等數據的變動

類別	單位	1972	1982	1992	2002	2007	2011	2012	2013	2014	2015	2016	2017	2018	2019	目標年次 2021年度
總人口	千人	960	1,130	1,239	1,336	1,368	1,403	1,412	1,419	1,426	1,434	1,440	1,444	1,448	1,454	1,440
勞動力人口	千人	373	469	562	625	647	666	674	682	682	700	710	718	732	746	719
就業者數	千人	359	446	539	573	597	619	627	642	645	664	679	691	707	726	690
失業率	%	3.7	4.9	4.3	8.3	7.7	7.1	6.8	5.7	5.4	5.1	4.4	3.8	3.4	2.7	4.0
縣內生產毛額(名目)	億日圓	4,592	17,340	31,227	36,679	36,958	36,926	37,073	38,365	39,125	41,747	43,452	44,141	46,135	46,135	51,439

資料：人口／總務省統計局「全國普查」、沖繩縣統計課「推估人口」(每年10月1日當時資料)

勞動力人口、就業者人數、失業率／沖繩縣統計課「勞動力調查」(日曆年數據)

縣內生產毛額／沖繩縣統計課「縣民經濟計算」、2018年、2019年數據來自企劃調整課「平成30年度(2018年度)經濟預估」(年度數據)

(註) 1. 目標年份2021年度的數據，皆為沖繩21世紀願景基本計畫的展望值。

2. 縣民經濟計算會隨著各年度統計公布而溯及修改，因此(※)年度起的數據與前一年度不連續。

主要經濟指標

類別	單位	1972	1982	1992	2002	2007	2011	2012	2013	2014	2015	2016	2017
縣民所得毛額(名目)	億日圓	5,013	18,226	31,929	37,869	38,717	38,978	38,954	40,420	41,426	44,032	45,975	46,742
經濟方面對美軍基地的仰賴度	%	15.5	7.4	4.9	5.4	5.5	5.1	5.6	5.2	5.9	5.2	5.2	6.0
財政仰賴度(縣)	%	23.5	34.8	37.4	40.3	37.7	39.4	40.1	39.5	40.6	38.5	37.7	37.9
財政仰賴度(國家)	%	17.9	18.6	21	24.1	22.2	24.4	24.6	24.5	24.4	24.0	24.0	23.8
產業移出移入差額(縣)	%	△28.3	△22.7	△8.8	△20.1	△18.1	△14.2	△15.0	△16.0	△15.8	△16.6	△16.0	△17.2
進出口差額(國家)	%	2	0.9	2.2	1.3	1.5	△0.9	△1.7	△1.7	△1.6	△0.1	1.0	0.9
縣民平均每人所得	千日圓	440	1,364	2,038	2,052	2,023	1,981	1,971	2,054	2,059	2,192	2,315	2,349
國民平均每人所得	千日圓	740	1,848	2,967	2,855	3,068	2,805	2,820	2,938	2,983	3,070	3,091	3,164
收入差	%	59.5	73.8	68.7	71.9	65.9	70.6	69.9	69.9	69.0	71.4	74.9	74.2

資料：沖繩縣統計課「縣民經濟計算」、內閣府「國民經濟計算」

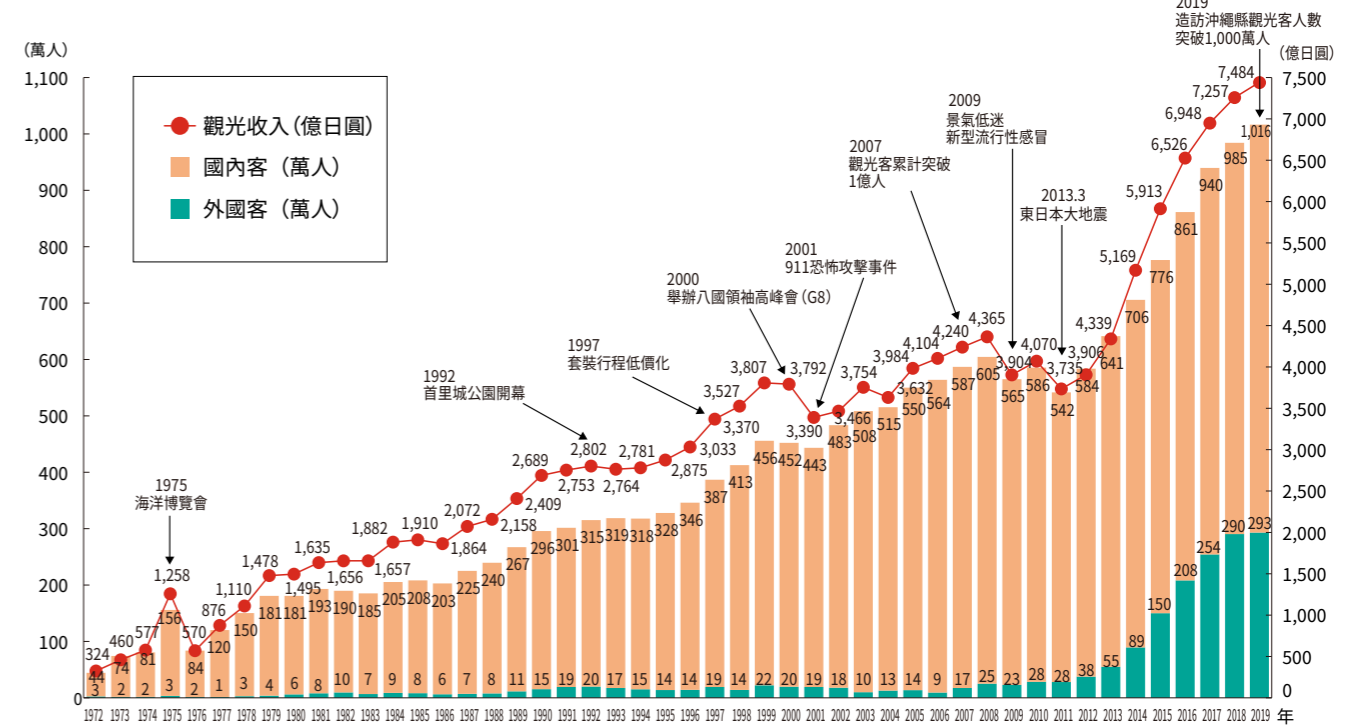
(註) 1: 經濟方面對美軍基地的仰賴度 = 軍方相關收入 / 縣民所得毛額(名目) × 100

2: 財政仰賴度 = (政府最終消費支出 + 公共投資) / 縣民所得毛額(國民所得毛額) / 100

3: 產業移出移入差額 = 淨移出 / 縣民所得毛額(國民所得毛額) / 100

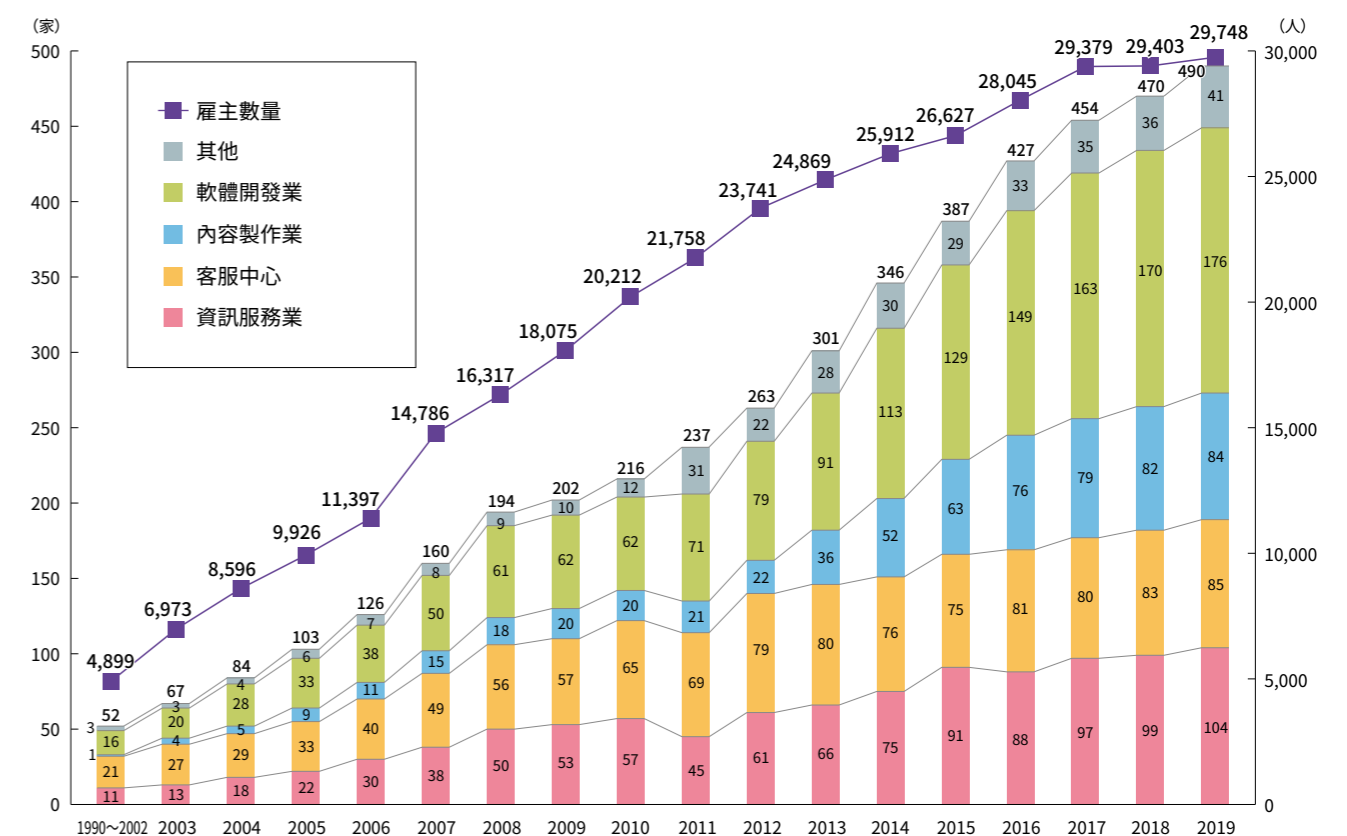
4: 收入差 = 縣民平均每人所得 / 國民平均每人所得 × 100

造訪沖繩縣的觀光客人數與觀光收入的變動(日曆年)



※出處：觀光客人數的出處為沖繩縣「造訪沖繩縣觀光客統計」；觀光收入的出處為「觀光統計實情調查」 資料：沖繩縣觀光政策課「觀光要覽」等
 ※觀光收入數據，至2005年度為止為日曆年數據，自2006年度起則為各該年度的數據。
 ※外國觀光客含特別入境者。

至沖繩設立經營的資訊通訊相關企業家數及雇員數量變動





縣花「刺桐」

豆科落葉喬木，原產於印度。花期為3月～5月左右。從幼枝的尖端至花枝形成總狀花序，花朵呈深紅色，宛如火焰燃燒般美麗。深紅花朵不僅適合象徵南國沖繩，還有作為觀光資源的顯著效果。除此之外，刺桐的枝幹還能用來當成漆器的材料，於經濟層面以及工藝品層面極其珍貴，是沖繩縣將刺桐定為縣花的主要原因。(1972年制定)



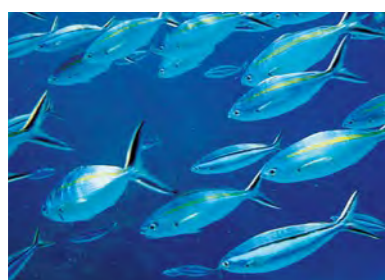
縣樹「琉球松」

沖繩特有樹木。高度約15公尺上下，樹冠隨著樹齡增長而向外擴散，形成美麗枝椏。琉球松可當成行道樹、景觀樹、盆栽、防風林，用途廣泛也易繁殖，富經濟價值，因而獲選為縣樹。琉球政府於1966年2月7日認定「琉球松」為縣樹。(1972年制定)



縣鳥「沖繩啄木鳥」

在全世界也屬稀有的一屬一種啄木鳥科的鳥類，僅棲息於沖繩本島的北部，已獲指定為國家特別天然紀念物。沖繩啄木鳥是在1886年被英國人發現，並在1888年首度介紹給世人。琉球政府於1960年將沖繩啄木鳥指定為天然紀念物，並以現存數量減少，若繼續置之不顧即有瀕臨絕種之虞為由，選定「沖繩啄木鳥」為沖繩縣鳥。(1972年制定)



縣魚「雙帶烏尾鮫(沖繩方言名稱為Gurukun)」

色彩鮮豔，長約25公分左右的美麗魚類，深受人們歡迎，分布於沖繩至印度洋之間的熱帶海域。全年皆可捕獲，漁獲量年年成長，是沖繩縣的主要魚種，外加大部分漁獲是採沖繩特有的敷網漁業捕獲，而且這是少數在多數沖繩縣民餐桌上常見的大眾魚，因此獲選為縣魚。(1972年制定)



縣蝶「大胡麻斑蝶」

蛺蝶科蝴蝶，是日本蝴蝶體型最大的品種之一。白底搭配黑色斑紋，飛行姿態徐緩優雅為其特徵，其蝶蛹呈金黃色，廣為縣民所知。大胡麻斑蝶廣泛分布於沖繩縣，且由於深受縣民喜愛等原因，因而獲選為縣蝶。(2020年制定)

沖繩縣民之歌

作詞：宮里 靜湖
協作：沖繩縣民之歌選定委員會
作曲：城間 繁

1. 在明亮潔淨的 大海
平靜的島嶼 雲淡風輕
拂曉的鐘聲 迴響到世界的遠方
穿越歷史的興衰沉浮
現今 屹立於自豪的曙光
我們立下誓言
祈求沖繩永遠和平
2. 在黑潮環繞的 百浦
碧綠的山河 熠熠生輝
自主開發創造幸福生活
建設嶄新的沖繩
現今 同胞們精神抖擻
我們來建設拼搏
要讓故鄉永遠繁榮
3. 在流光溢彩的 碧空
燃燒的刺桐花 鮮豔奪目
薪火相傳下砥礪前行
民族文化璀璨奪目
現今 映照在故鄉的土地
我們感悟創造
編織沖繩未來的文化

縣 徽



縣徽外圈代表海洋，白色部分為英文字母「O (Okinawa)」，在表示沖繩的同時強調相互合作。此外，內圈充滿動感，象徵沖繩縣的發展延伸至世界，呈現「海洋」「和平」「發展」的象徵。

沖繩縣的概況

2021年3月發行
企畫・發行 沖繩縣知事公室廣報課
098-866-2020
編輯・製作 光文堂傳播株式會社
098-889-1131