

# 土砂災害警戒区域等の指定の公示に係る図書(その1)



(1/200,000)



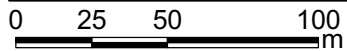
(1/25,000)

様式-1(急)  
土砂災害警戒区域  
位置図

自然現象の種類	急傾斜地の崩壊
箇所番号	II-22
箇所名	白浜(2)-1
所在地	沖縄県 大宜味村 白浜

この地図は、国土地理院長の承諾を得て、同院発行の数値地図20000(地図画像)及び数値地図25000(地図画像)を複製したものである。(承認番号 平21業複、第785号)

# 土砂災害警戒区域等の指定の公示に係る図書(その2)



図中の数字は横断測線番号を示す

様式-2(急)  
土砂災害警戒区域  
区域図(その1)

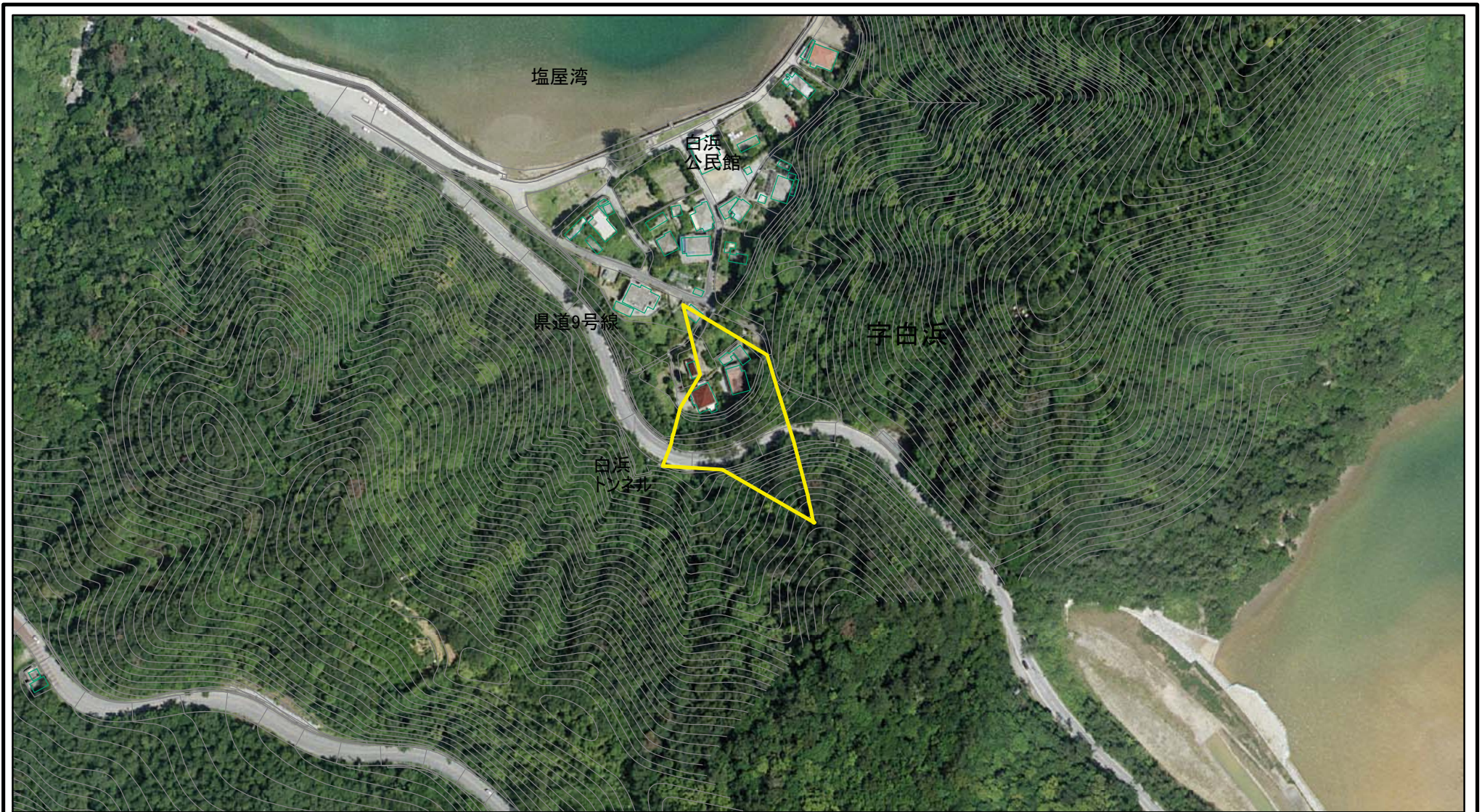
土砂災害防止法施行令第二条の基準に該当する区域	
土砂災害防止法施行令第三条の基準に該当する区域	
それ以外の区域	

N	
縮尺	
1:2,500	

自然現象の種類	急傾斜地の崩壊	箇所番号	II-22
告示番号	沖縄県告示第358号	箇所名	白浜(2)-1
告示年月日	平成23年6月24日	所在地	沖縄県 大宜味村 白浜



# 土砂災害警戒区域等の指定の公示に係る図書(その2-1)



図中の数字は横断測線番号を示す

<b>様式-2-1(急)</b> <b>土砂災害警戒区域</b> <b>区域図(その2)</b>	土砂災害防止法施行令第二条の基準に該当する区域		 縮尺 1:2,500	自然現象の種類	急傾斜地の崩壊	箇所番号	II-22
	土砂災害防止法施行令第三条の基準に該当する区域			告示番号	沖縄県告示第358号	箇所名	白浜(2)-1
	土砂等の(移動)高さが1m以下の場合、土砂等の移動による力が100kN/mを超える区域		告示年月日	平成23年6月24日	所在地	沖縄県 大宜味村 白浜	
	土砂等の堆積の高さが3mを超える区域						
	それ以外の区域						