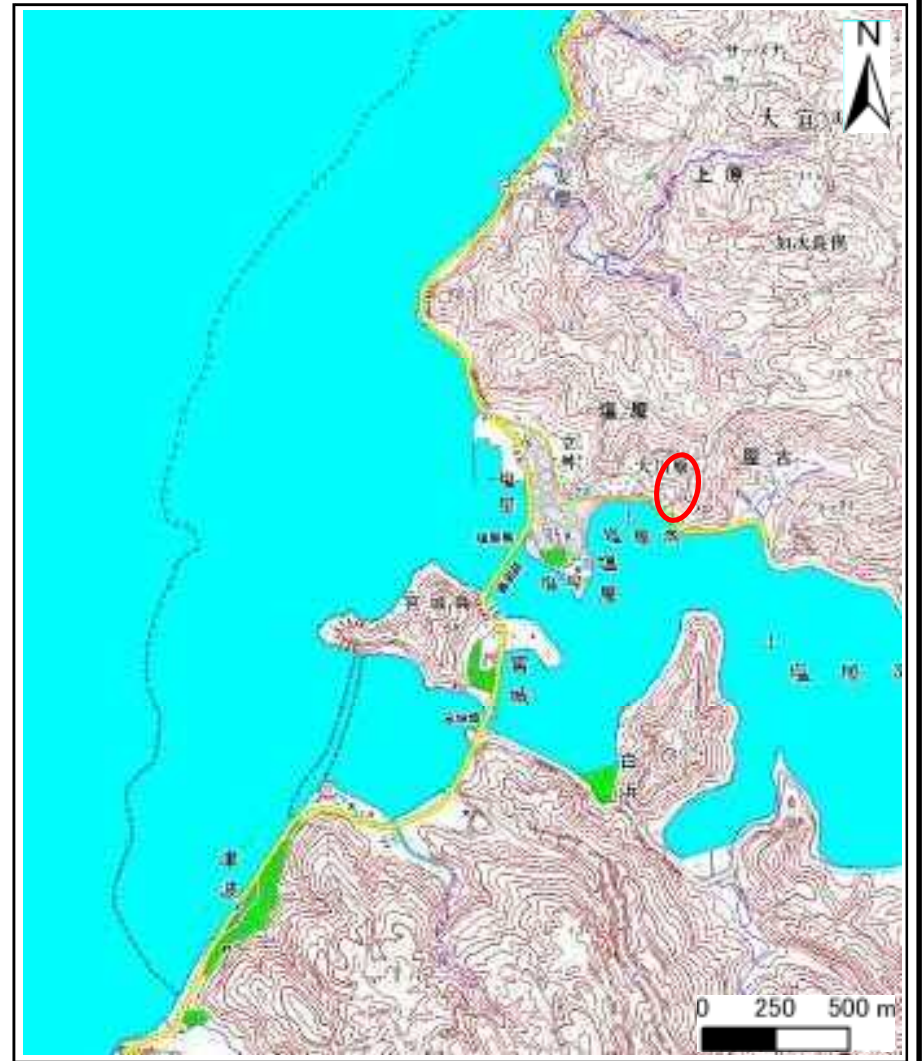


土砂災害警戒区域等の指定の公示に係る図書(その1)



(1/200,000)



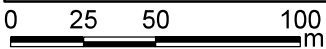
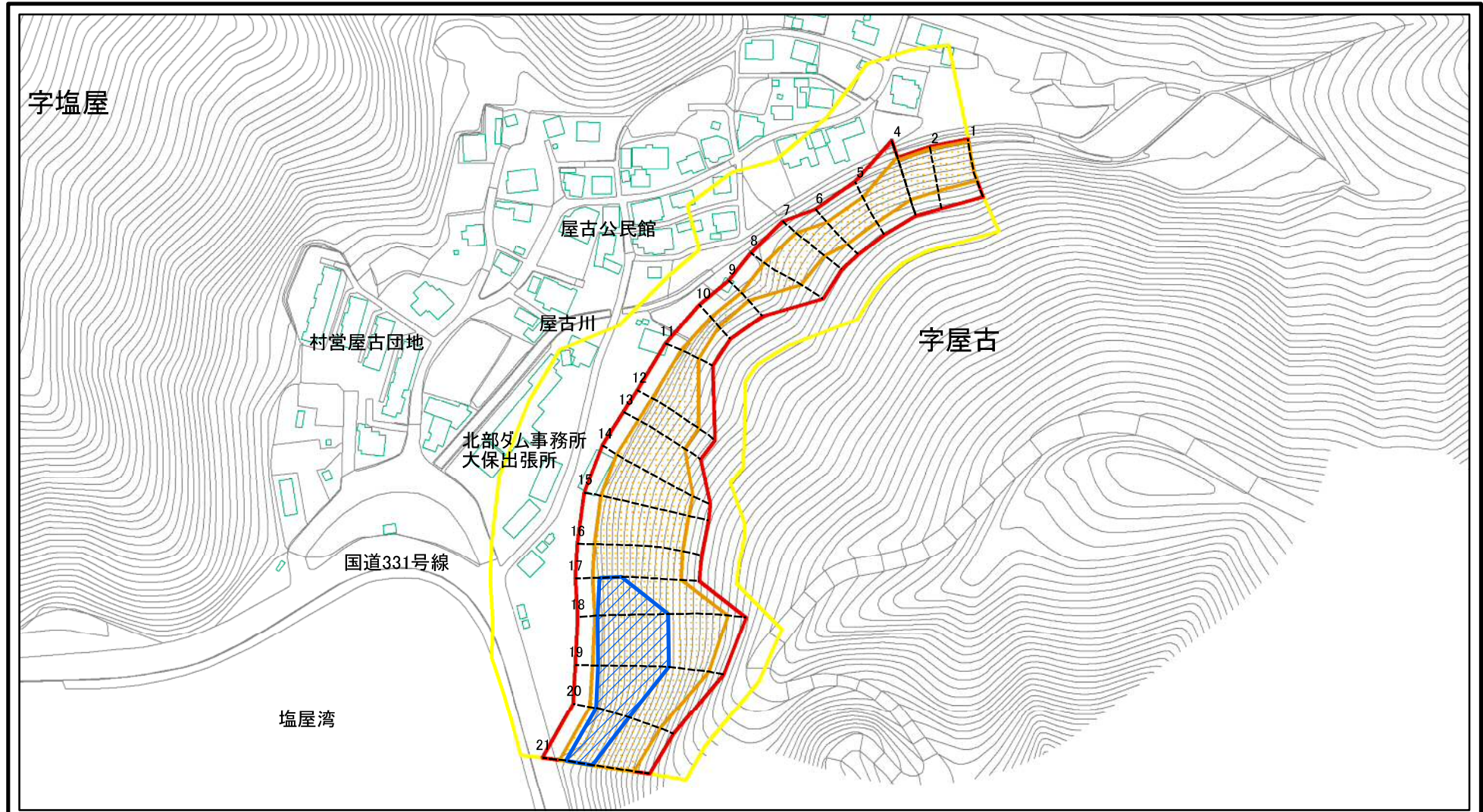
(1/25,000)

様式-1(急)
土砂災害警戒区域・土砂災害特別警戒区域
位置図

自然現象の種類	急傾斜地の崩壊
箇所番号	I-281
箇所名	屋古(2)
所在地	沖縄県 国頭郡 大宜味村 屋古

この地図は、国土地理院長の承諾を得て、同院発行の数値地図20000(地図画像)及び数値地図25000(地図画像)を複製したものである。(承認番号 平21業複、第785号)

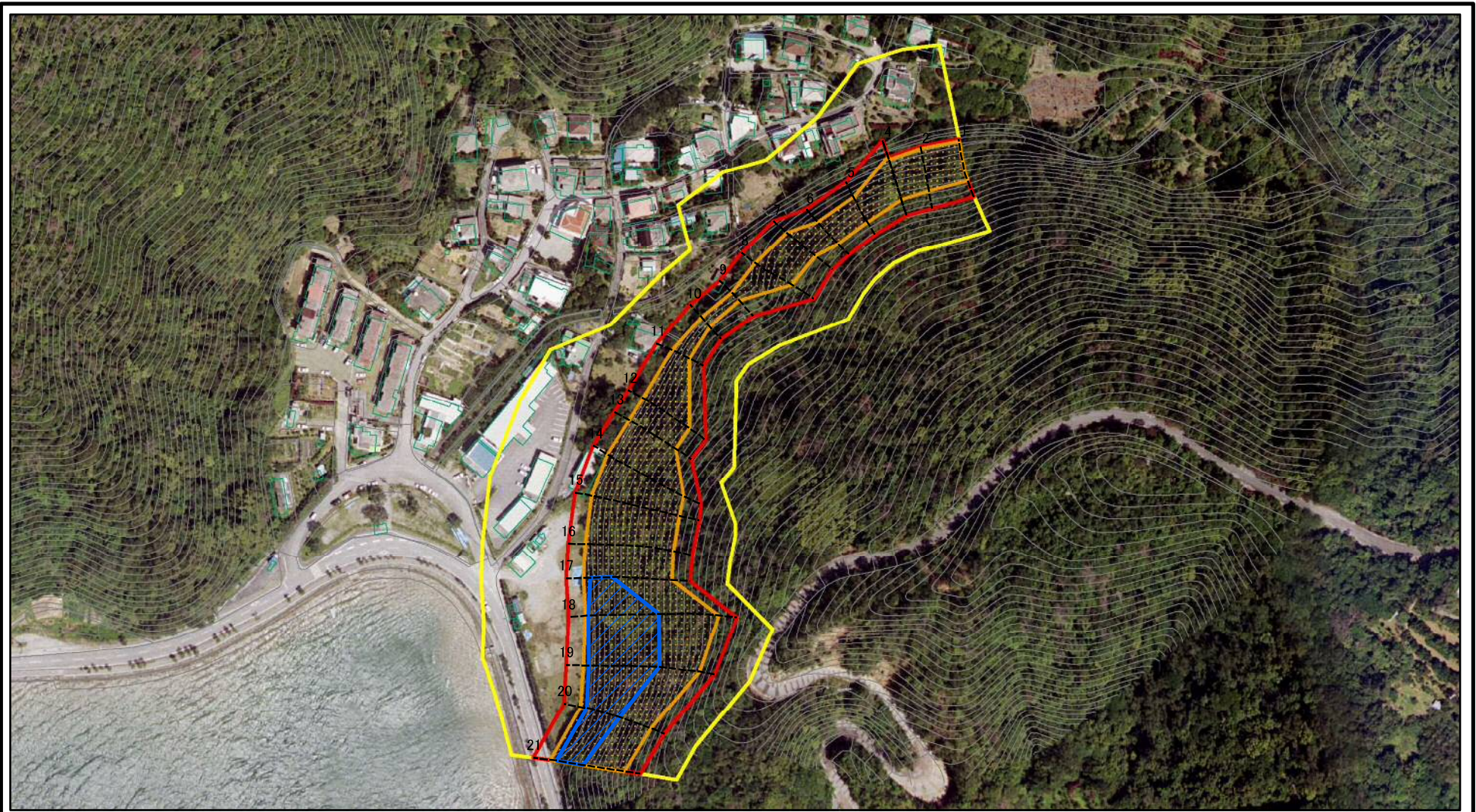
土砂災害警戒区域等の指定の公示に係る図書(その2)



図中の数字は横断測線番号を示す

様式-2(急) 土砂災害警戒区域・土砂災害特別警戒区域 区域図(その1)	土砂災害防止法施行令第二条の基準に該当する区域		N 縮尺 1:2,500	自然現象の種類	急傾斜地の崩壊	箇所番号	I-281
	土砂災害防止法施行令第三条の基準に該当する区域			告示番号		箇所名	屋古(2)
	それ以外の区域			告示年月日		所在地	沖縄県国頭郡大宜味村屋古

土砂災害警戒区域等の指定の公示に係る図書(その2-1)

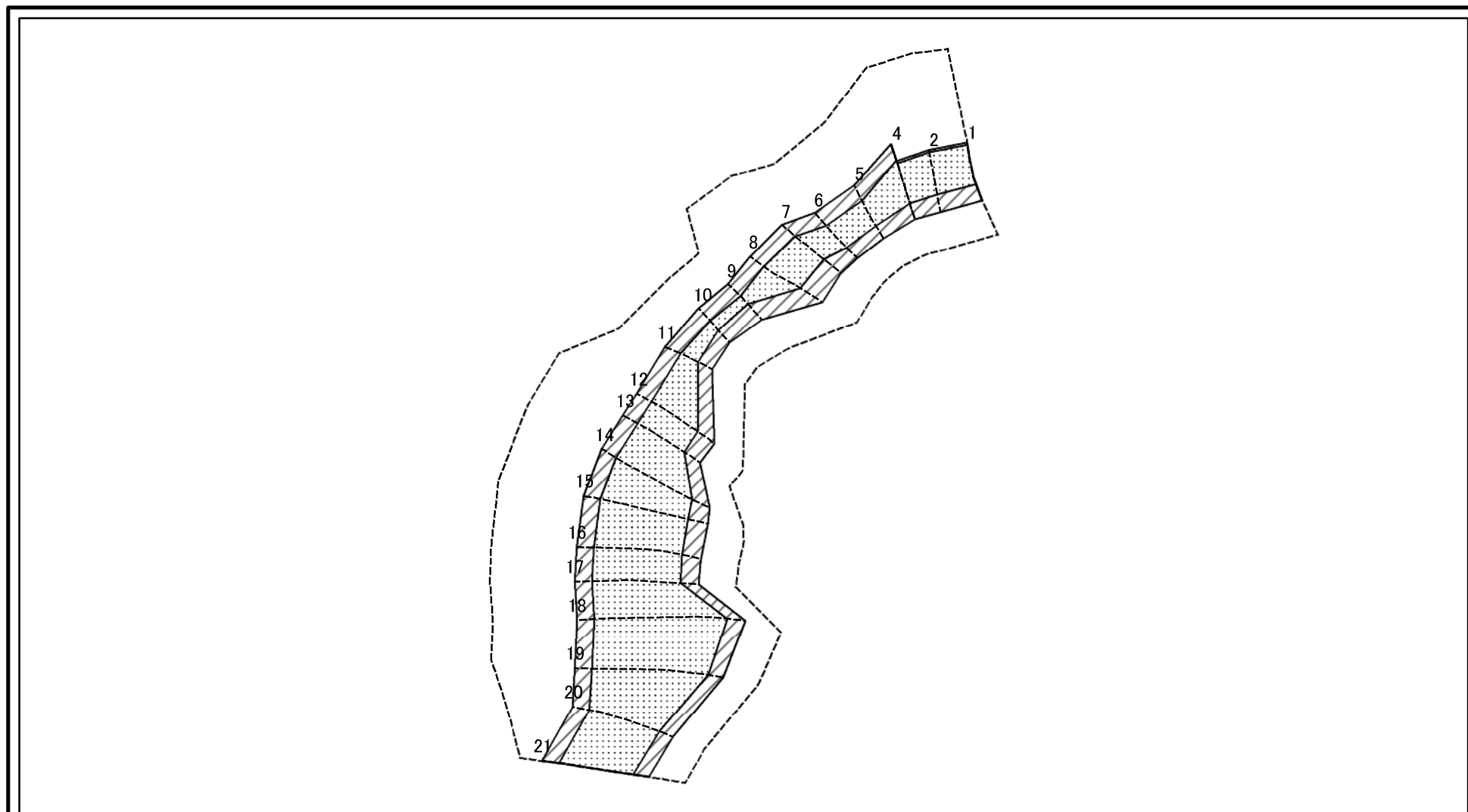


0 25 50 100
m

図中の数字は横断測線番号を示す

様式-2-1(急) 土砂災害警戒区域・土砂災害特別警戒区域 区域図(その2)	土砂災害防止法施行令第二条の基準に該当する区域		N 縮尺 1:2,500	自然現象の種類	急傾斜地の崩壊	箇所番号	I-281
	土砂災害防止法施行令第三条の基準に該当する区域			告示番号		箇所名	屋古(2)
	土砂等の(移動)高さが1m以下の場合、土砂等の移動による力が100kN/mを超える区域		告示年月日		所在地	沖縄県国頭郡大宜味村屋古	

土砂災害警戒区域等の指定の公示に係る図書(その2-2)



図中の数字は横断測線番号を示す

様式-2-2(急)
土砂災害特別警戒区域の区域区分図
(急傾斜地の崩壊に伴う土石等の移動により
建築物の地上部に作用すると想定される力)

土砂災害防止法施行令第二条の基準に該当する区域	
土砂災害防止法施行令第三条の基準に該当する区域	
それ以外の区域	

縮尺
1:2,500

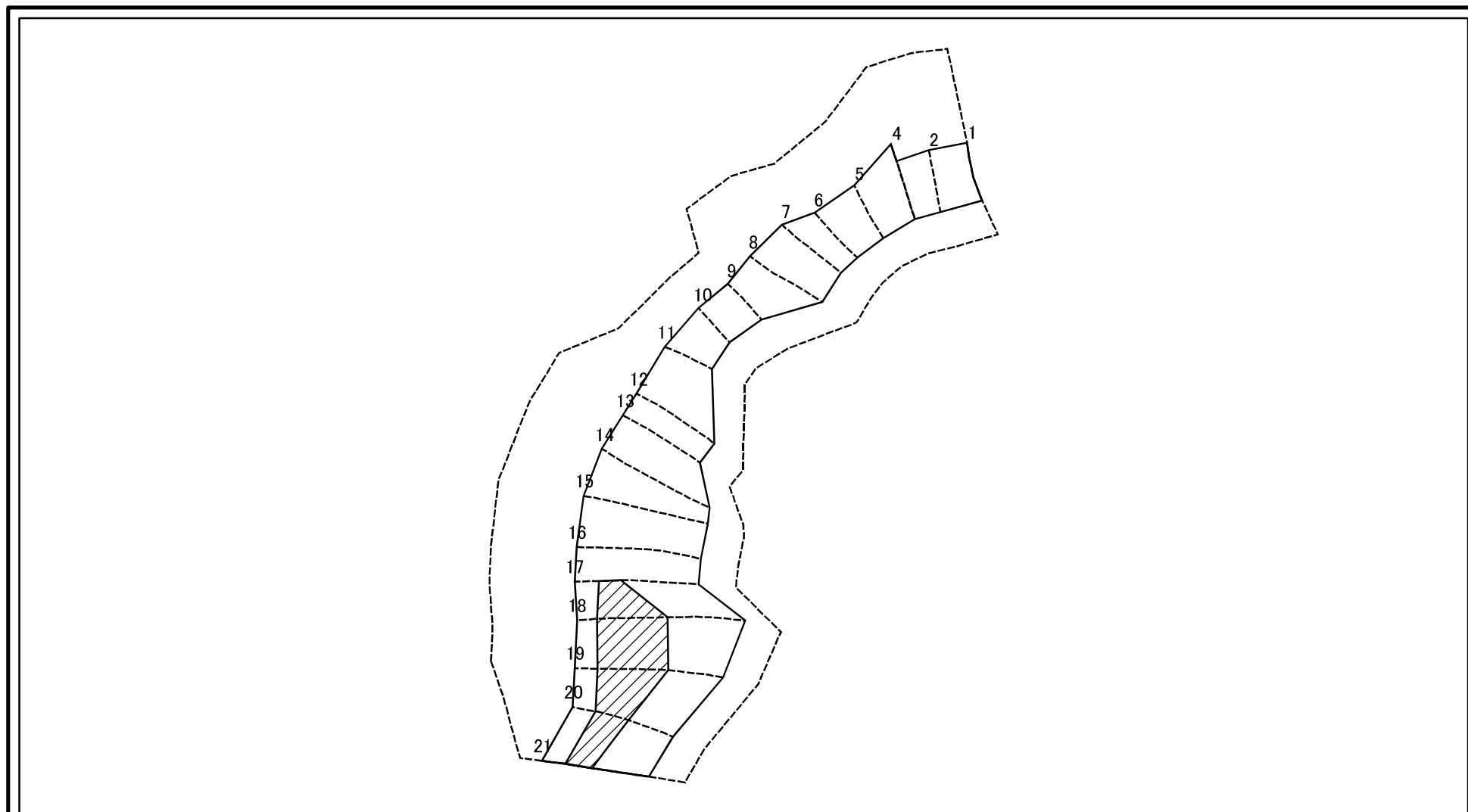
自然現象の種類	急傾斜地の崩壊
告示番号	
告示年月日	

箇所番号	I-281
箇所名	屋古(2)
所在地	沖縄県国頭郡大宜味村屋古

箇所番号	I-281
箇所名	屋古(2)
所在地	沖縄県国頭郡大宜味村屋古

箇所番号	I-281
箇所名	屋古(2)
所在地	沖縄県国頭郡大宜味村屋古

土砂災害警戒区域等の指定の公示に係る図書(その2-3)



図中の数字は横断測線番号を示す

様式-2-3(急)
土砂災害特別警戒区域の区域区分図
(急傾斜地の崩壊に伴う土石等の堆積により
建築物の地上部に作用すると想定される力)

土砂災害防止法施行令第二条の基準に該当する区域	
土砂災害防止法施行令第三条の基準に該当する区域	
それ以外の区域	

N
縮尺
1:2,500

自然現象の種類	急傾斜地の崩壊	箇所番号	I-281
告示番号		箇所名	屋古(2)
告示年月日		所在地	沖縄県国頭郡大宜味村屋古

土砂災害警戒区域等の指定の公示に係る図書(その3)(案)

横断測線の区間	土石等の移動により建築物の地上部に作用すると想定される力				土石等の堆積により建築物の地上部に作用すると想定される力			
	土石等の(移動)高さが1m以下の場合、土石等の移動による力が100kN/m ² を超える区域		それ以外の区域		土石等の堆積の高さが3mを超える区域		それ以外の区域	
	力の大きさのうち最大のもの(kN/m ²)	土石等の高さ(m)	力の大きさのうち最大のもの(kN/m ²)	土石等の高さ(m)	力の大きさのうち最大のもの(kN/m ²)	土石等の高さ(m)	力の大きさのうち最大のもの(kN/m ²)	土石等の高さ(m)
1 ~ 2	139.24	1.00	100.00	1.00	-	-	13.99	2.61
2 ~ 3	141.54	1.00	100.00	1.00	-	-	14.16	2.65
3 ~ 4	141.54	1.00	100.00	1.00	-	-	14.16	2.65
4 ~ 5	141.54	1.00	100.00	1.00	-	-	15.68	2.93
5 ~ 6	137.79	1.00	100.00	1.00	-	-	15.68	2.93
6 ~ 7	135.53	1.00	100.00	1.00	-	-	13.31	2.49
7 ~ 8	127.67	1.00	100.00	1.00	-	-	13.31	2.49
8 ~ 9	124.99	1.00	100.00	1.00	-	-	12.97	2.42
9 ~ 10	116.03	1.00	100.00	1.00	-	-	11.42	2.13
10 ~ 11	124.59	1.00	100.00	1.00	-	-	12.65	2.36
11 ~ 12	136.48	1.00	100.00	1.00	-	-	15.13	2.83
12 ~ 13	140.07	1.00	100.00	1.00	-	-	15.43	2.88
13 ~ 14	146.09	1.00	100.00	1.00	-	-	15.89	2.97
14 ~ 15	146.09	1.00	100.00	1.00	-	-	15.89	2.97
15 ~ 16	146.38	1.00	100.00	1.00	-	-	15.90	2.97
16 ~ 17	150.54	1.00	100.00	1.00	-	-	16.05	3.00
17 ~ 18	154.01	1.00	100.00	1.00	20.76	3.88	16.05	3.00
18 ~ 19	161.94	1.00	100.00	1.00	20.76	3.88	16.05	3.00
19 ~ 20	161.94	1.00	100.00	1.00	19.80	3.70	16.05	3.00
20 ~ 21	160.81	1.00	100.00	1.00	18.21	3.40	16.05	3.00
~								
~								
~								
~								
~								
~								
~								
~								
~								
~								
~								

様式-3(急) 建築物の構造の規制に必要な衝撃に関する事項	自然現象の種類	急傾斜地の崩壊	箇所番号	I-281
	告示番号		箇所名	屋古(2)
	告示年月日		所在地	沖縄県国頭郡大宜味村屋古