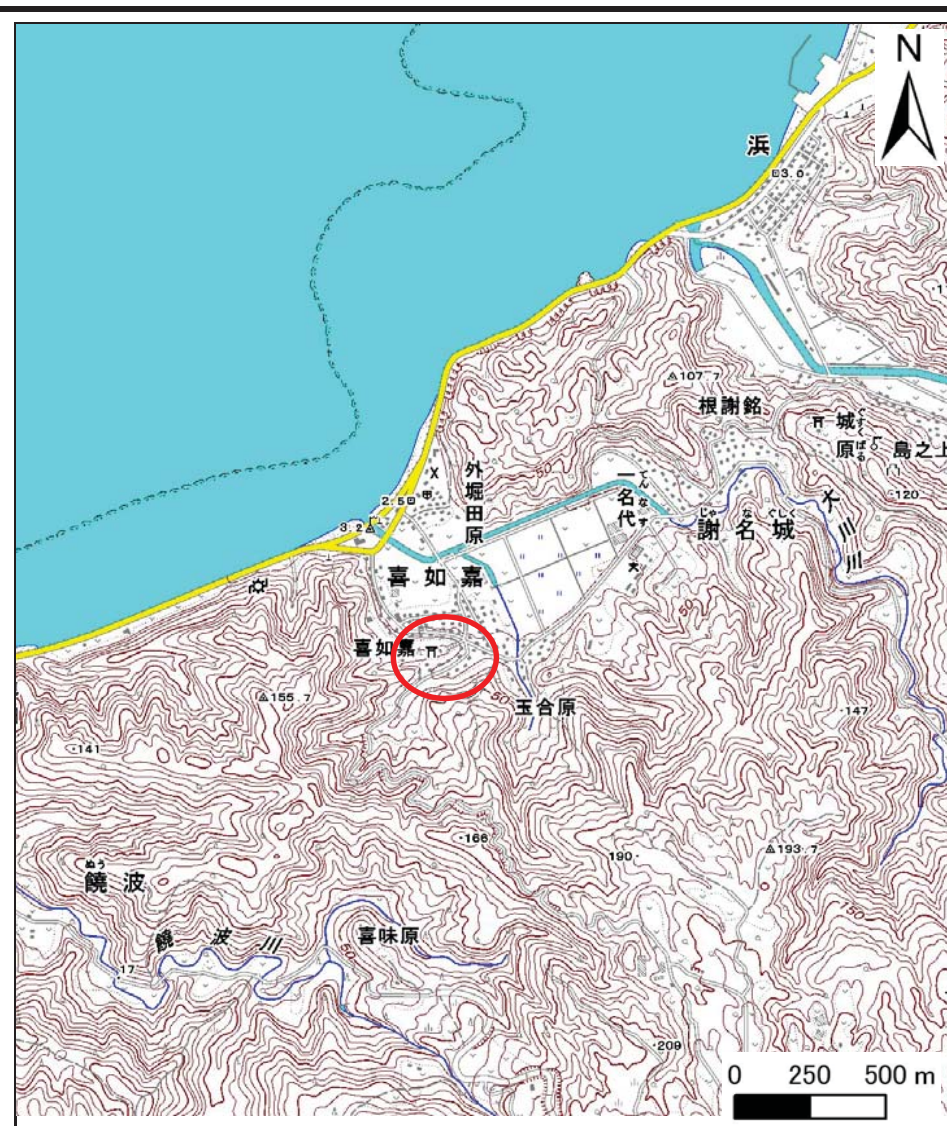


土砂災害警戒区域等の指定の公示に係る図書(その1)



(1/200,000)



(1/25,000)

様式-1(急)
土砂災害警戒区域・土砂災害特別警戒区域
位置図

自然現象の種類

箇所番号

箇所名

所在地

急傾斜地の崩壊

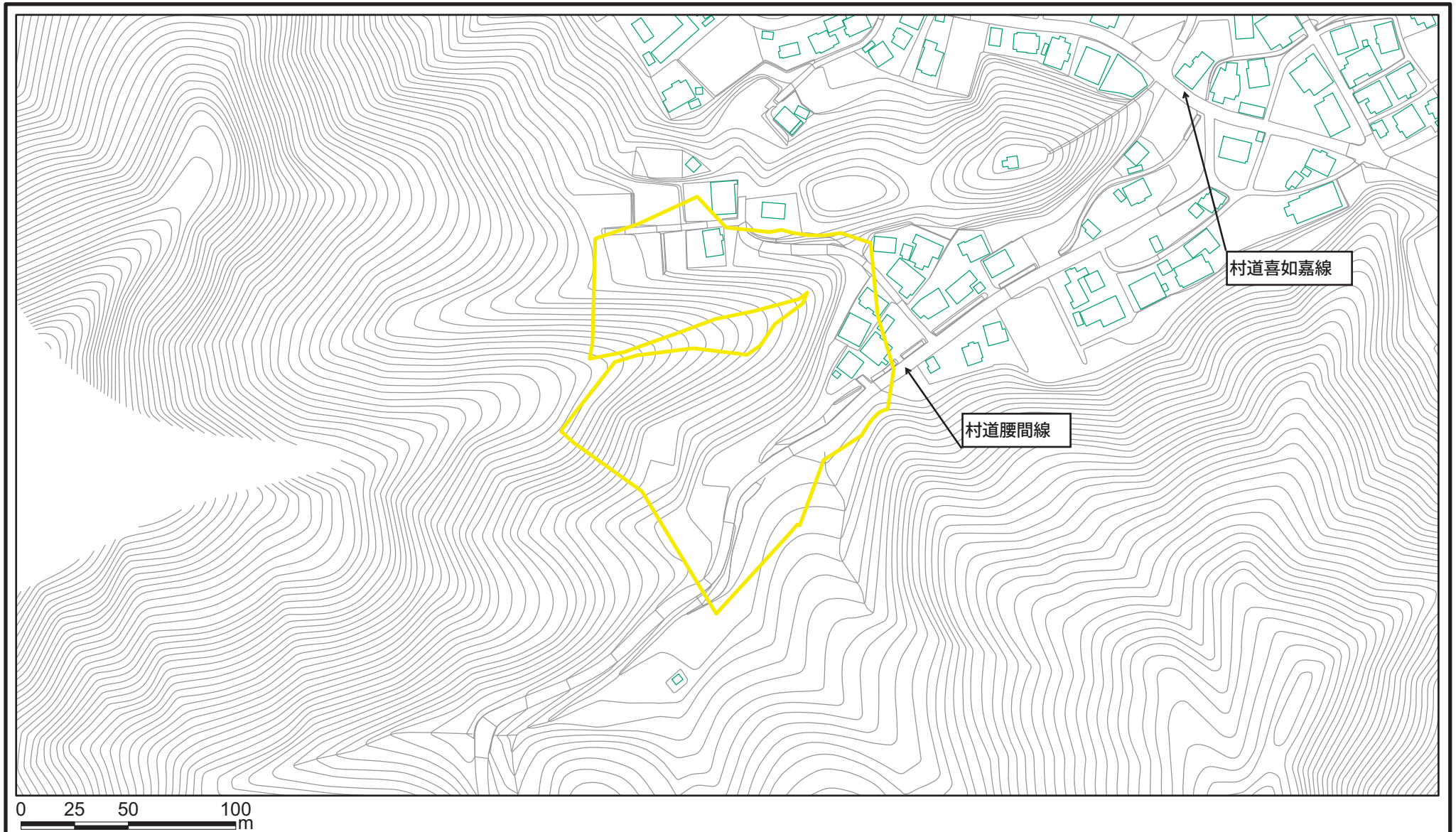
I-275


喜如嘉(7)-1

沖縄県 大宜味村 喜如嘉

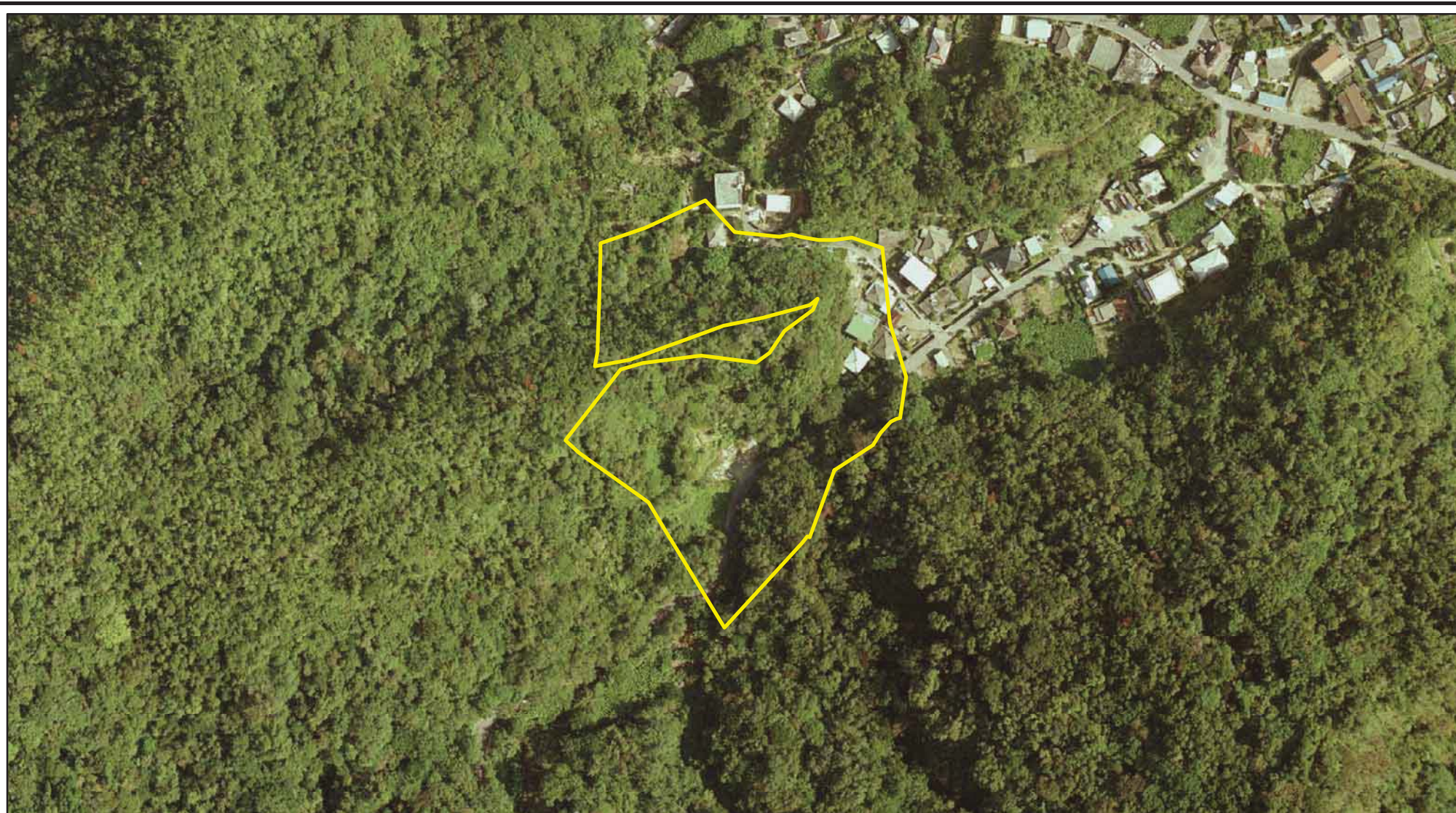
この地図は、国土地理院の承認を得て、同院発行の20万分の1・2万5千分の1の地形図を複製したものである。(承認番号 平20業複 第761号)

土砂災害警戒区域等の指定の公示に係る図書(その2)




様式-2(急) 土砂災害警戒区域・土砂災害特別警戒区域 区域図(その1)	土砂災害防止法施行令第二条の基準に該当する区域		土 縮尺 1:2,500	自然現象の種類	急傾斜地の崩壊	箇所番号	I-275
				告示番号	沖縄県告示第358号	箇所名	喜如嘉(7)-1
				告示年月日	平成23年6月24日	所在地	沖縄県 大宜味村 喜如嘉

土砂災害警戒区域等の指定の公示に係る図書(その2-1)



0 25 50 100
m

様式-2-1(急) 土砂災害警戒区域・土砂災害特別警戒区域 区域図(その2)	土砂災害防止法施行令第二条の基準に該当する区域		土 縮尺 1:2,500	自然現象の種類	急傾斜地の崩壊	箇所番号	I-275
				告示番号	沖縄県告示第358号	箇所名	喜如嘉(7)-1
				告示年月日	平成23年6月24日	所在地	沖縄県 大宜味村 喜如嘉