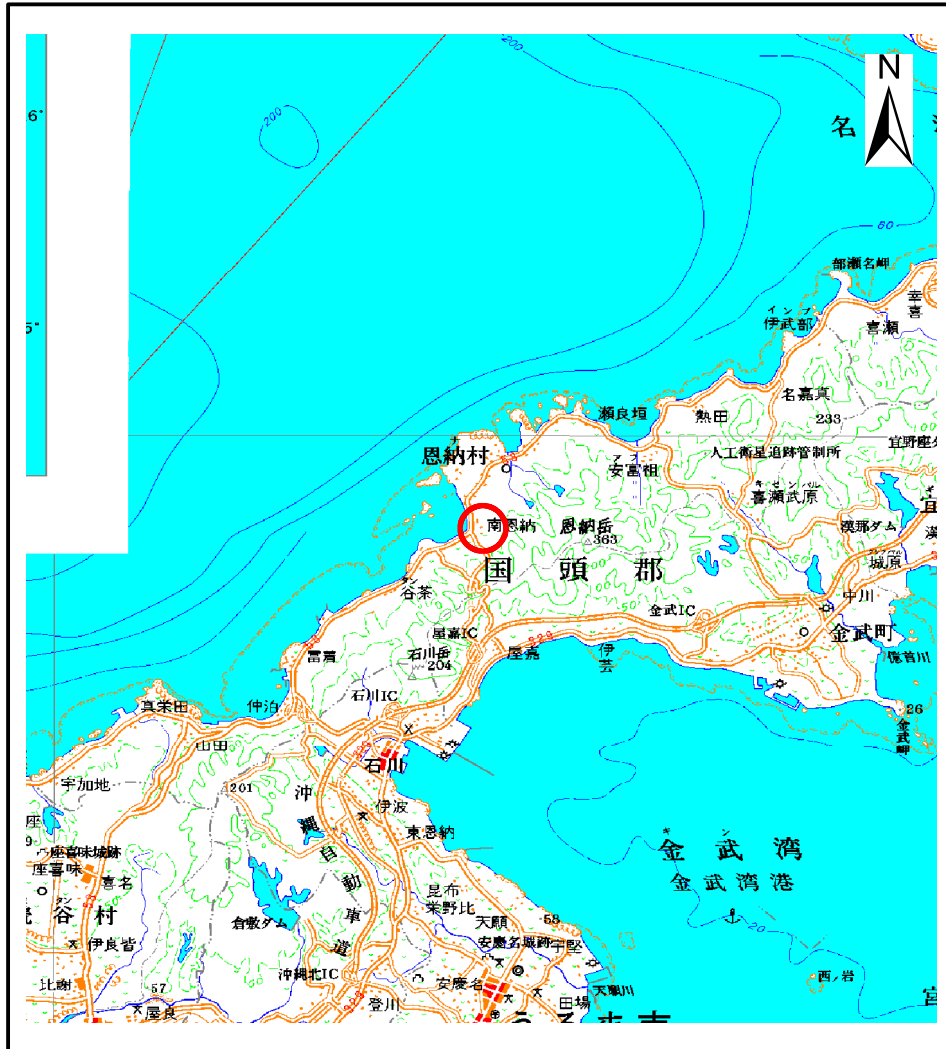
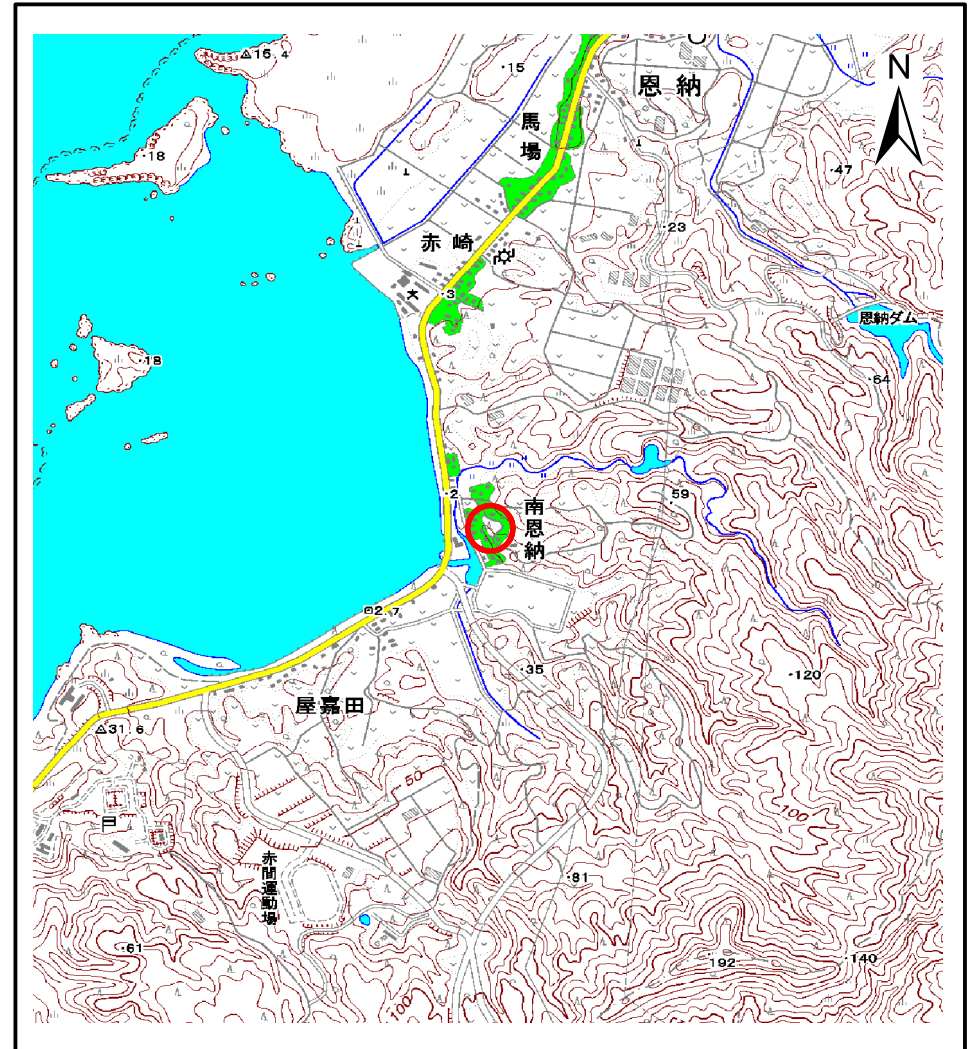


# 土砂災害警戒区域の指定の公示に係る図書(その1)



(1/200,000)



(1/25,000)

様式-1(急)  
土砂災害警戒区域  
位置図

自然現象の種類

急傾斜地の崩壊

箇所番号

I-465

箇所名

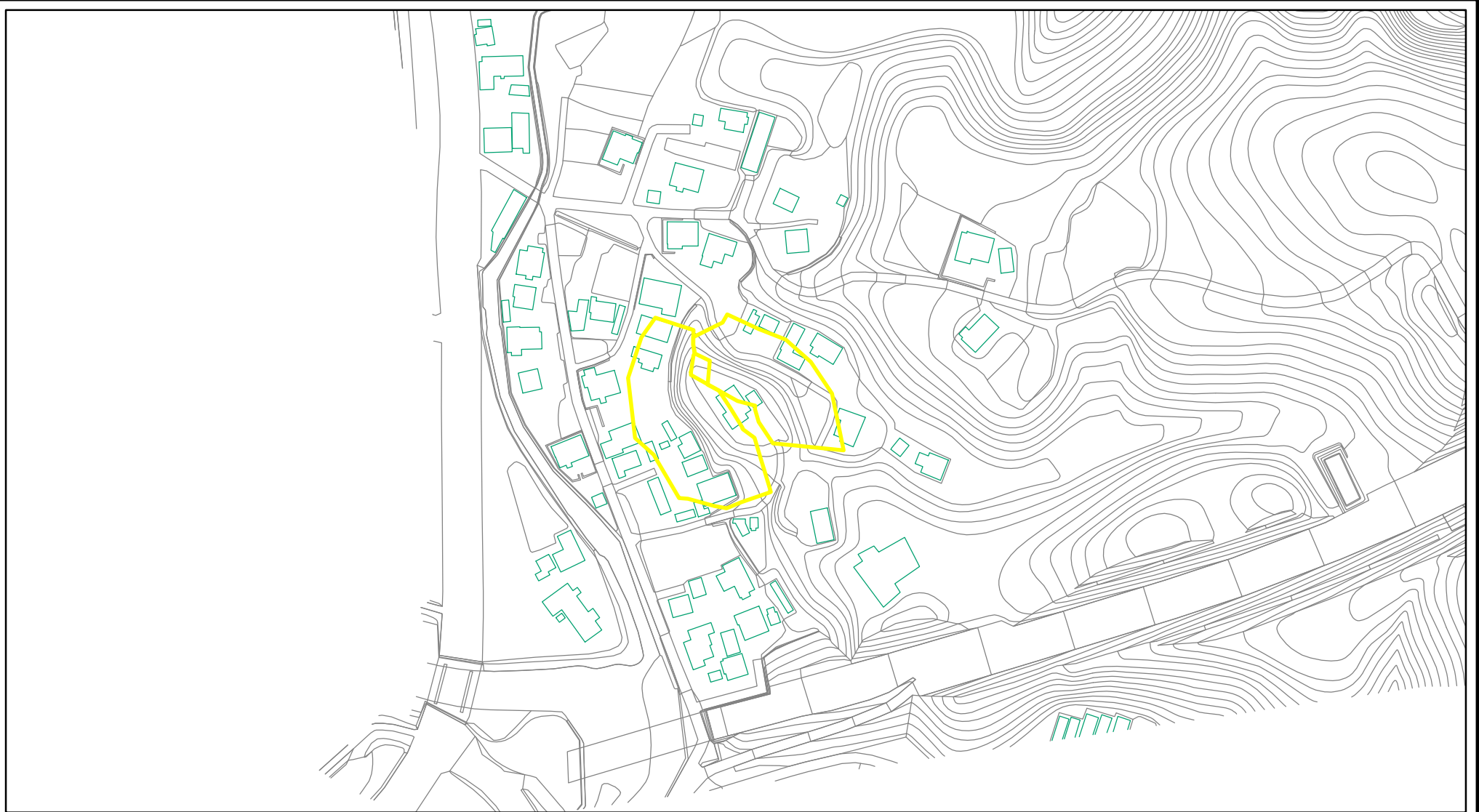
恩納(2)

所在地

沖縄県国頭郡恩納村恩納

この地図は、国土地理院長の承認を得て、同院発行の数値地図200000(地図画像)及び数値地図25000(地図画像)を複製したものである。(承認番号 平23情複、第400号)

# 土砂災害警戒区域の指定の公示に係る図書(その2)



0 25 50 100  
m

様式-2(急)  
土砂災害警戒区域  
区域図(その1)

土砂災害防止法施行令第二条の基準に該当する区域



縮尺  
1:2,500

自然現象の種類	急傾斜地の崩壊	箇所番号	I-465
告示番号	沖縄県告示第560号	箇所名	恩納(2)
告示年月日	平成26年10月31日	所在地	沖縄県国頭郡恩納村恩納

# 土砂災害警戒区域の指定の公示に係る図書(その2-1)



0 25 50 100  
m

様式-2-1(急)  
土砂災害警戒区域  
区域図(その2)

土砂災害防止法施行令第二条の基準に該当する区域



縮尺  
1:1,000

自然現象  
の種類

急傾斜地の崩壊

箇所番号

I-465

告示番号

沖縄県告示第560号

箇所名

恩納(2)

告示年月日

平成26年10月31日

所在地

沖縄県国頭郡恩納村恩納