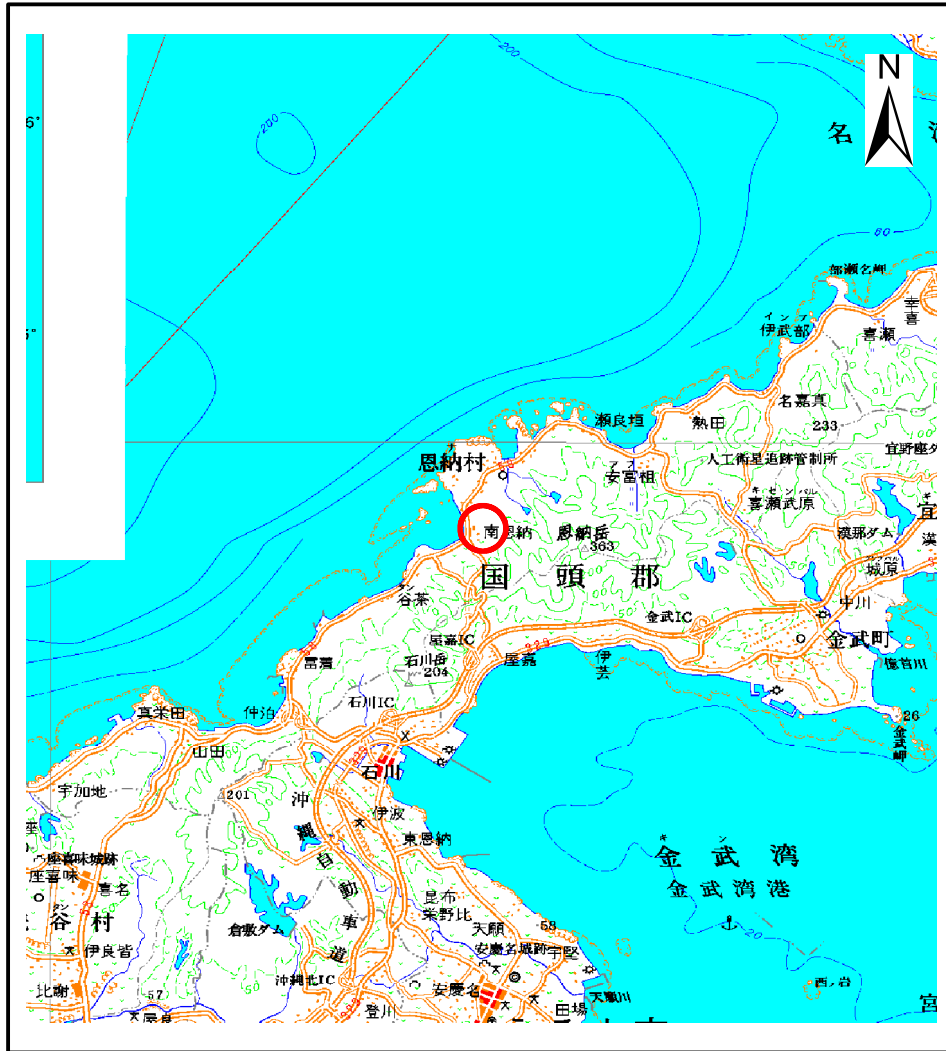
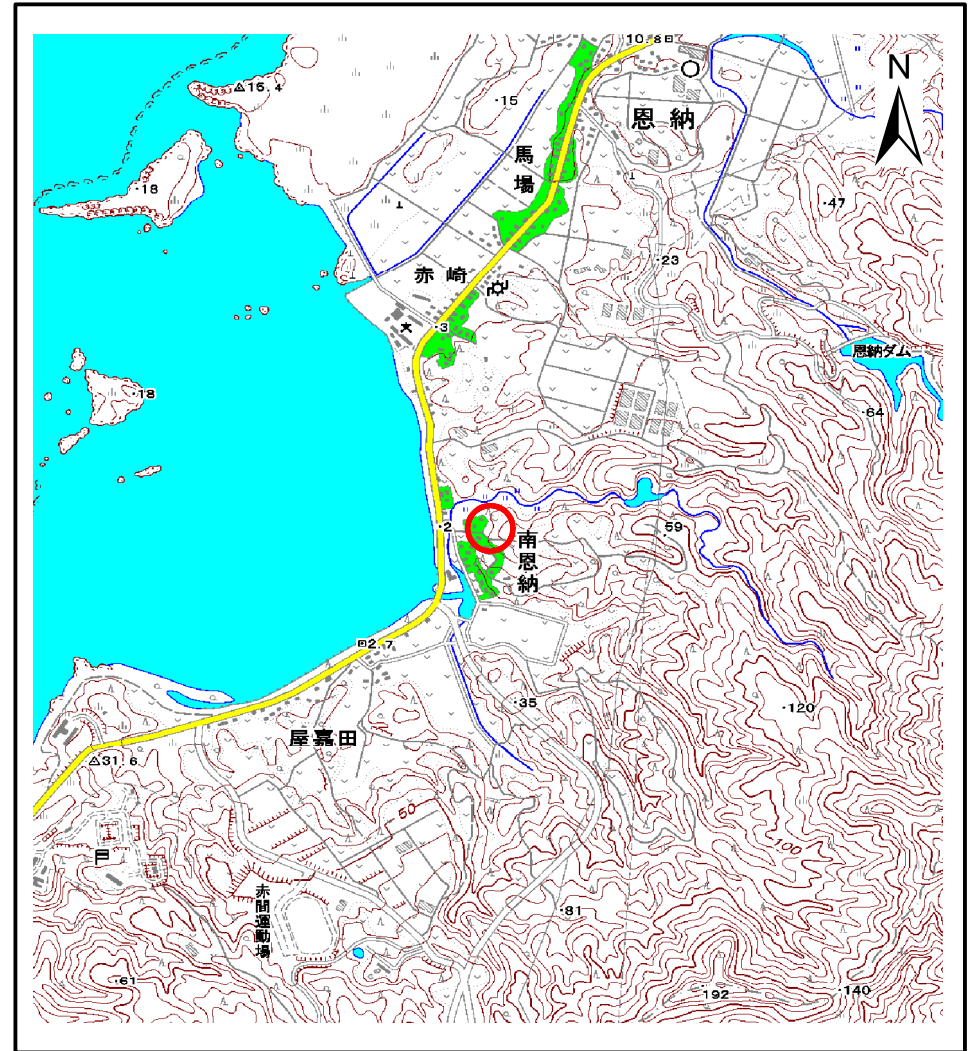


土砂災害警戒区域の指定の公示に係る図書(その1)



(1/200,000)



(1/25,000)

様式-1(急)
土砂災害警戒区域
位置図

自然現象の種類

箇所番号

箇所名

所在地

急傾斜地の崩壊

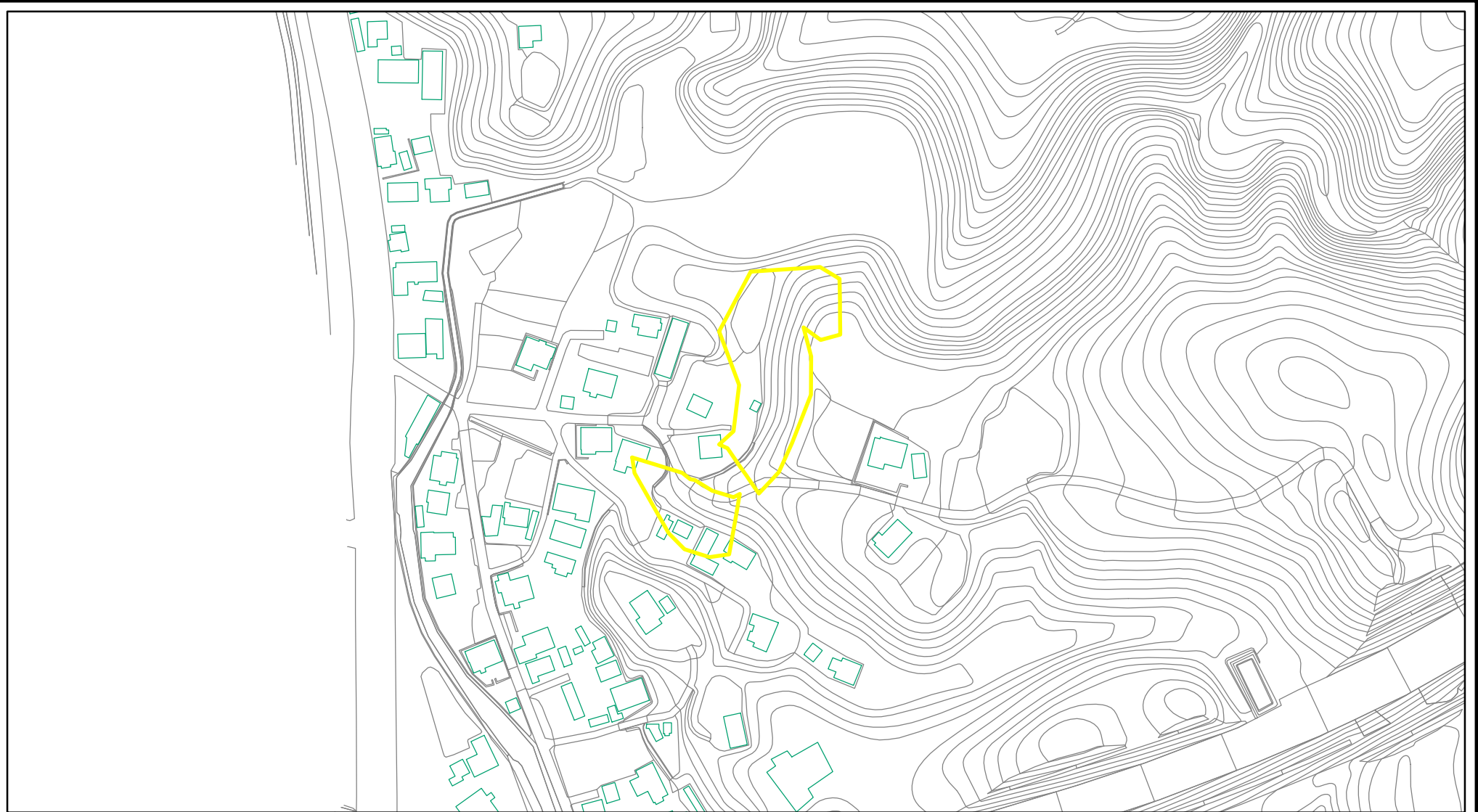
I-464

恩納(1)

沖縄県国頭郡恩納村恩納

この地図は、国土地理院長の承認を得て、同院発行の数値地図200000(地図画像)及び数値地図25000(地図画像)を複製したものである。(承認番号 平23情複、第400号)

土砂災害警戒区域の指定の公示に係る図書(その2)



0 25 50 100
m

様式-2(急)
土砂災害警戒区域
区域図(その1)

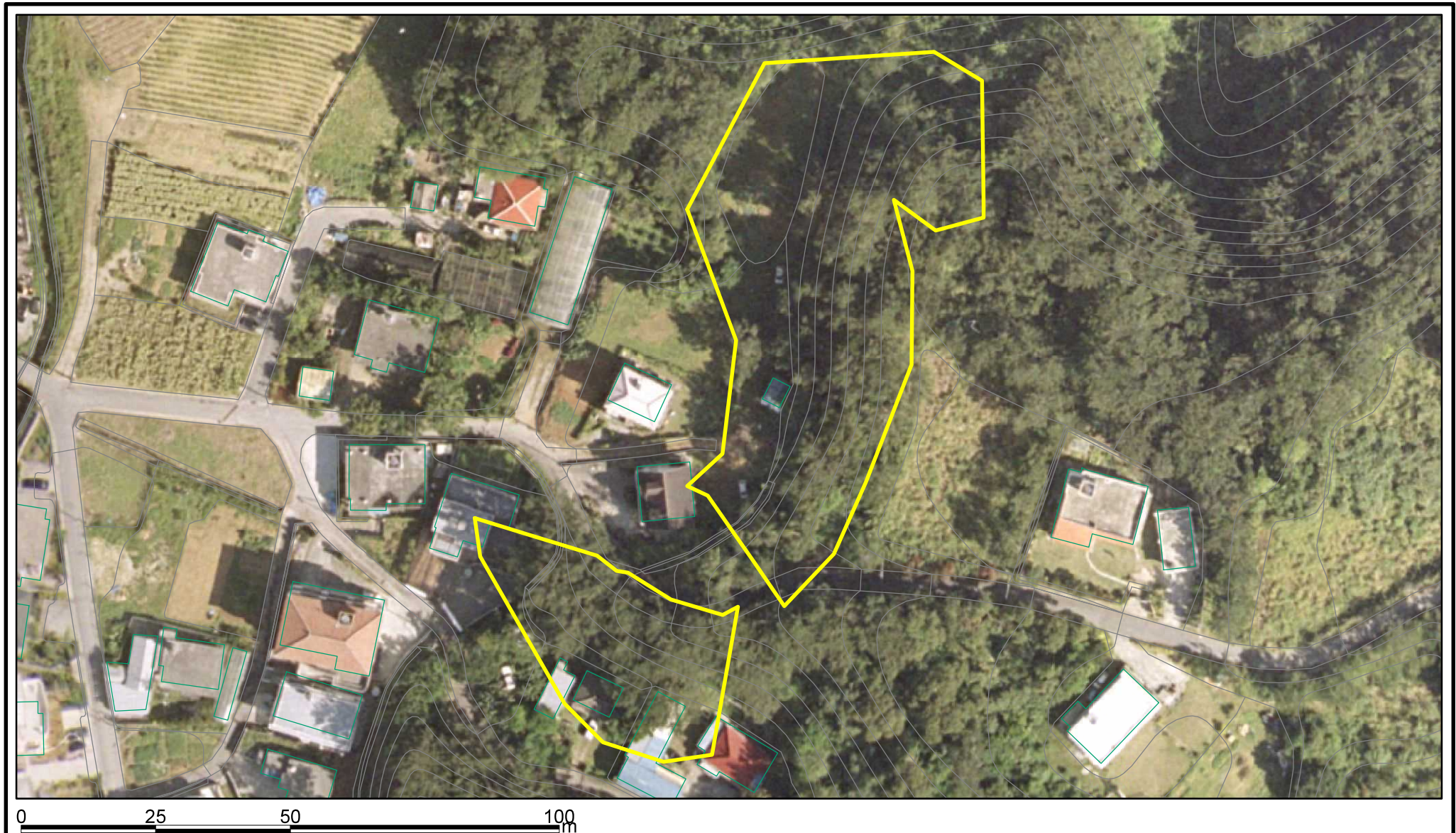
土砂災害防止法施行令第二条の基準に該当する区域



縮尺
1:2,500

自然現象の種類	急傾斜地の崩壊	箇所番号	I-464
告示番号	沖縄県告示第560号	箇所名	恩納(1)
告示年月日	平成26年10月31日	所在地	沖縄県国頭郡恩納村恩納

土砂災害警戒区域の指定の公示に係る図書(その2-1)



様式-2-1(急)
土砂災害警戒区域
区域図(その2)

土砂災害防止法施行令第二条の基準に該当する区域



縮尺
1:1,000

自然現象の種類	急傾斜地の崩壊	箇所番号	I-464
告示番号	沖縄県告示第560号	箇所名	恩納(1)
告示年月日	平成26年10月31日	所在地	沖縄県国頭郡恩納村恩納