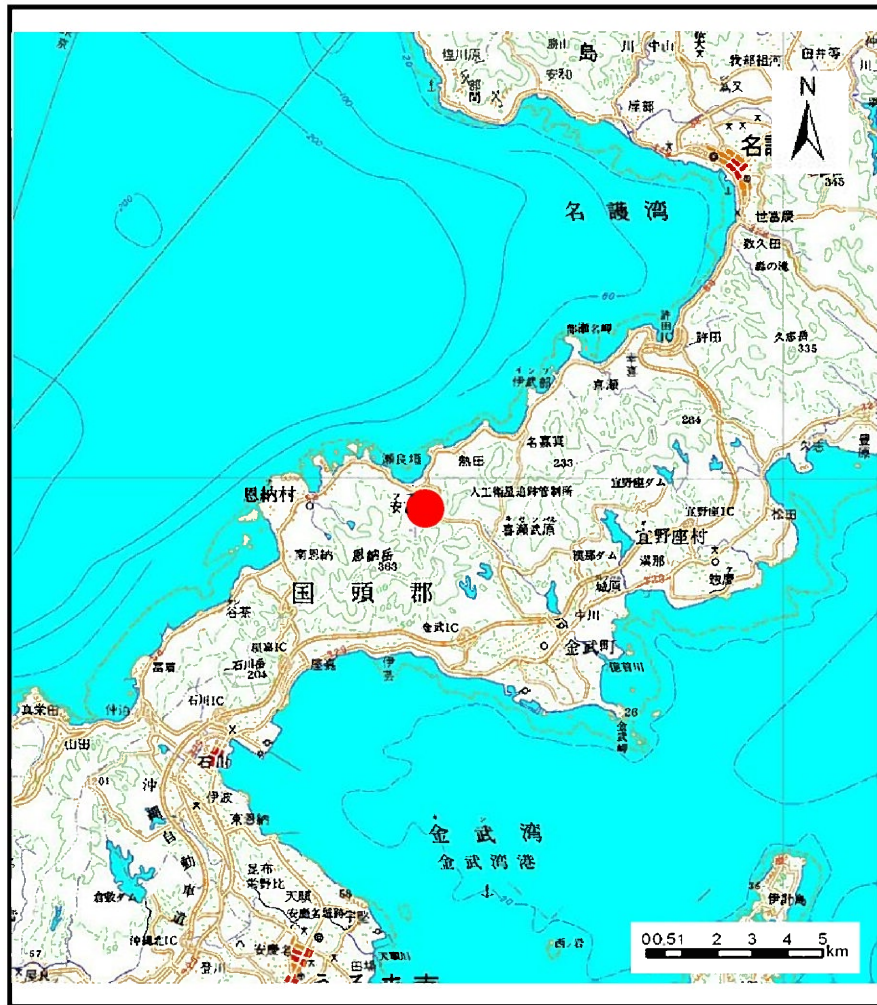
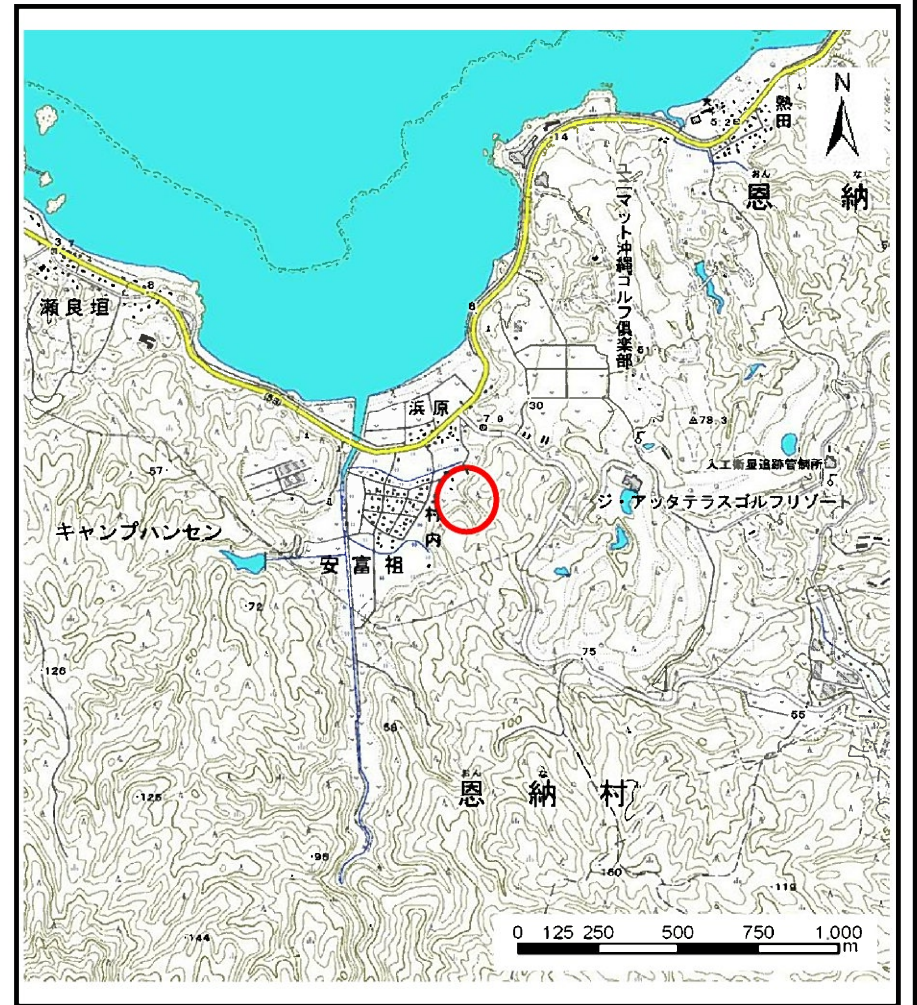


# 土砂災害警戒区域等の指定の公示に係る図書（その1）



(1/200,000)



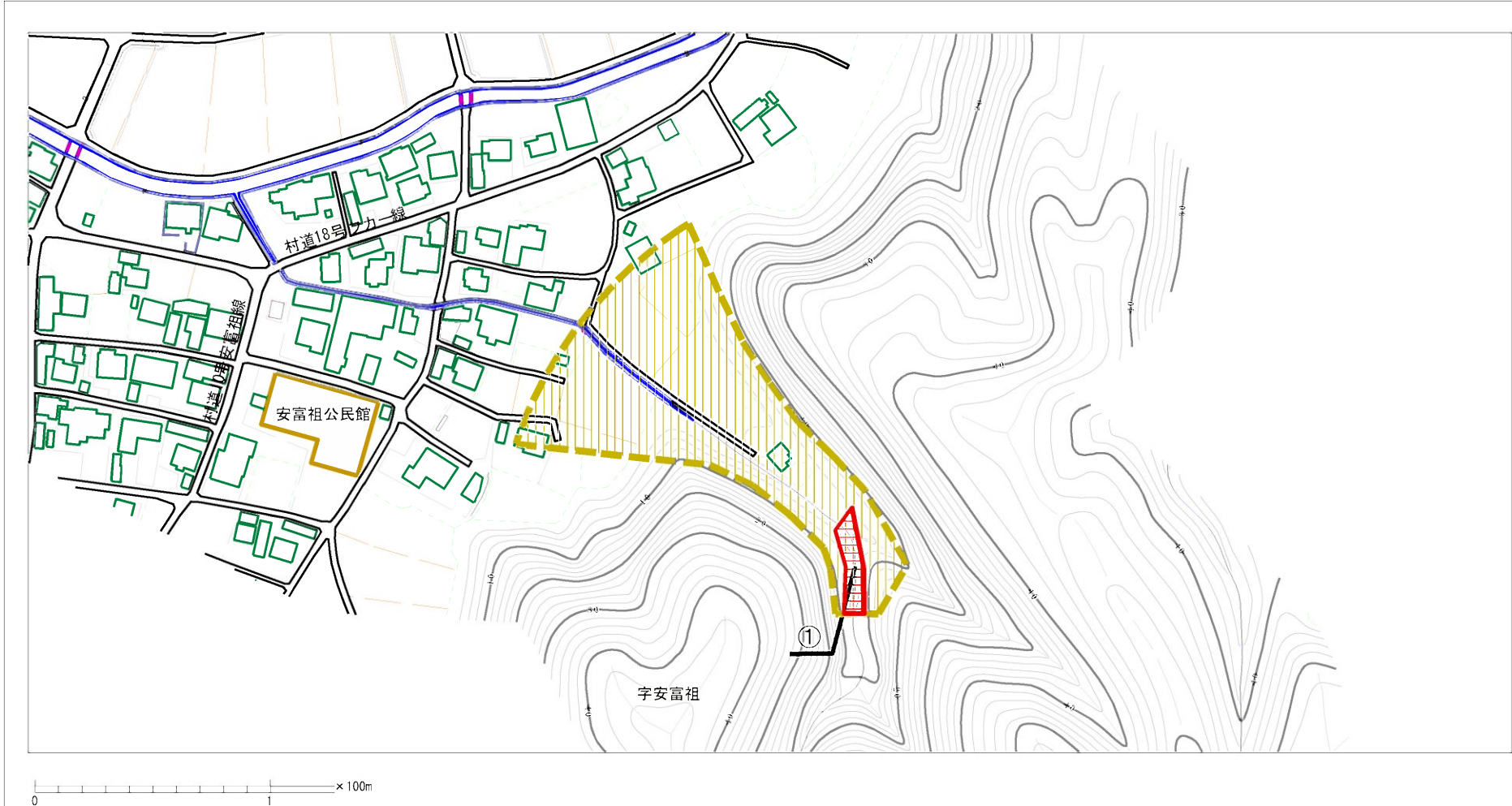
(1/25,000)

様式-1 (土)  
土砂災害警戒区域・土砂災害特別警戒区域 位置図

自然現象の種類	土石流
溪流番号	311-A22-01
溪流名	
所在地	恩納村字安富祖

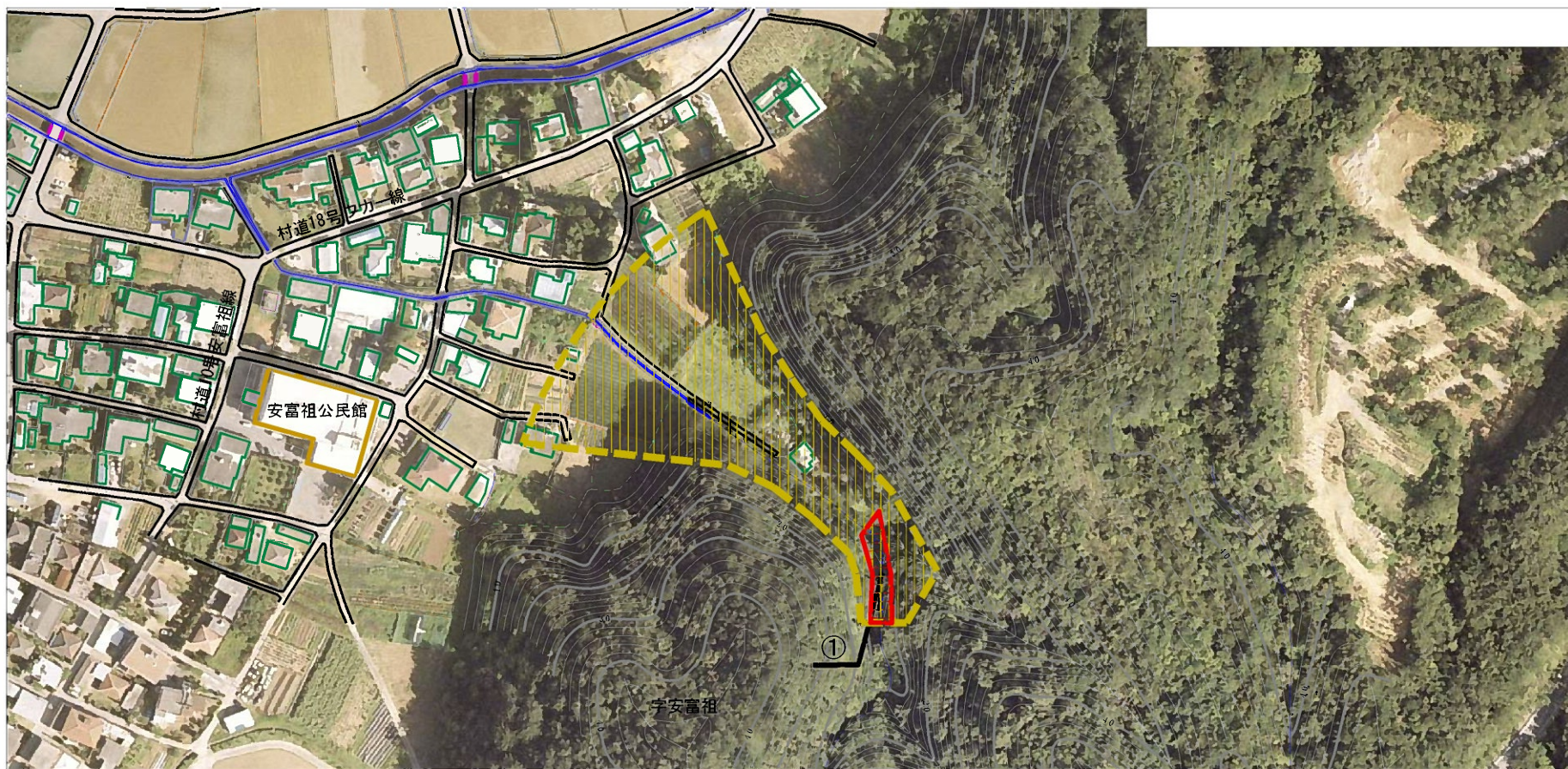
「この地図は、国土地理院長の承認を得て、同院発行の数値地図200000（地図画像）及び数値地図25000（地図画像）を複製したものである。（承認番号 平23情複、第400号）」

# 土砂災害警戒区域等の指定の公示に係る図書（その2）



様式-2 (土) 土砂災害警戒区域・土砂災害特別警戒区域 区域図 (その1)	土砂災害防止法施行令第二条の基準に該当する区域		N 縮尺 1:2,500	自然現象 の種類	土石流	溪流番号	311-A22-01
	土砂災害防止 法施行令第三 条の基準に該 当する区域			告示番号	溪流名	所在地	恩納村字安富祖
	それ以外の区域			告示年月日	告示年月日	告示年月日	告示年月日

# 土砂災害警戒区域の指定の公示に係る図書（その2-1）



様式-2-1 (土)

土砂災害警戒区域・土砂災害特別警戒区域  
区域図 (その2)

土砂災害防止法施行令第二条の基準に該当する区域

土砂災害防止  
法施行令第三  
条の基準に該  
当する区域

土砂災害防止  
法施行令第三  
条の基準に該  
当する区域

それ以外の区域



縮尺  
1:2,500

自然現象  
の種類

土石流

告示番号

溪流名

告示年月日

所在地

溪流番号 311-A22-01

恩納村字安富祖

## 土砂災害警戒区域等の指定の公示に係る図書（その3）

区分番号	想定される力の大きさのうち最大のもの(kN/m <sup>2</sup> )	土石流の高さ(m)
①	21.7	0.8

様式-3（土）  
建築物の構造の規制に必要な衝撃に関する事項

自然現象の種類	土石流	溪流番号	311-A22-01
告示番号		溪流名	
告示年月日		所在地	恩納村字安富祖