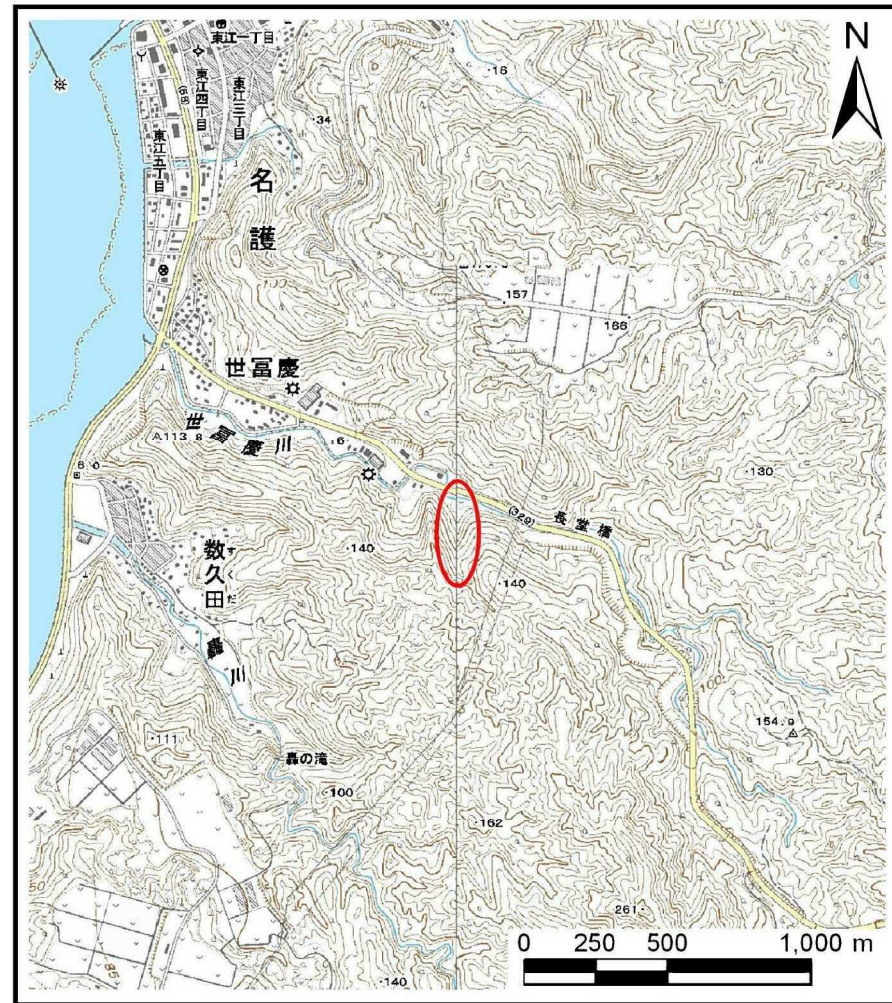


土砂災害警戒区域等の指定の公示に係る図書（その1）



(1/200,000)



(1/25,000)

様式-1 (土) 土砂災害警戒区域・土砂災害特別警戒区域 位置図	自然現象の種類	土石流
	溪流番号	209-C17-12
	溪流名	
	所在地	名護市字世富慶

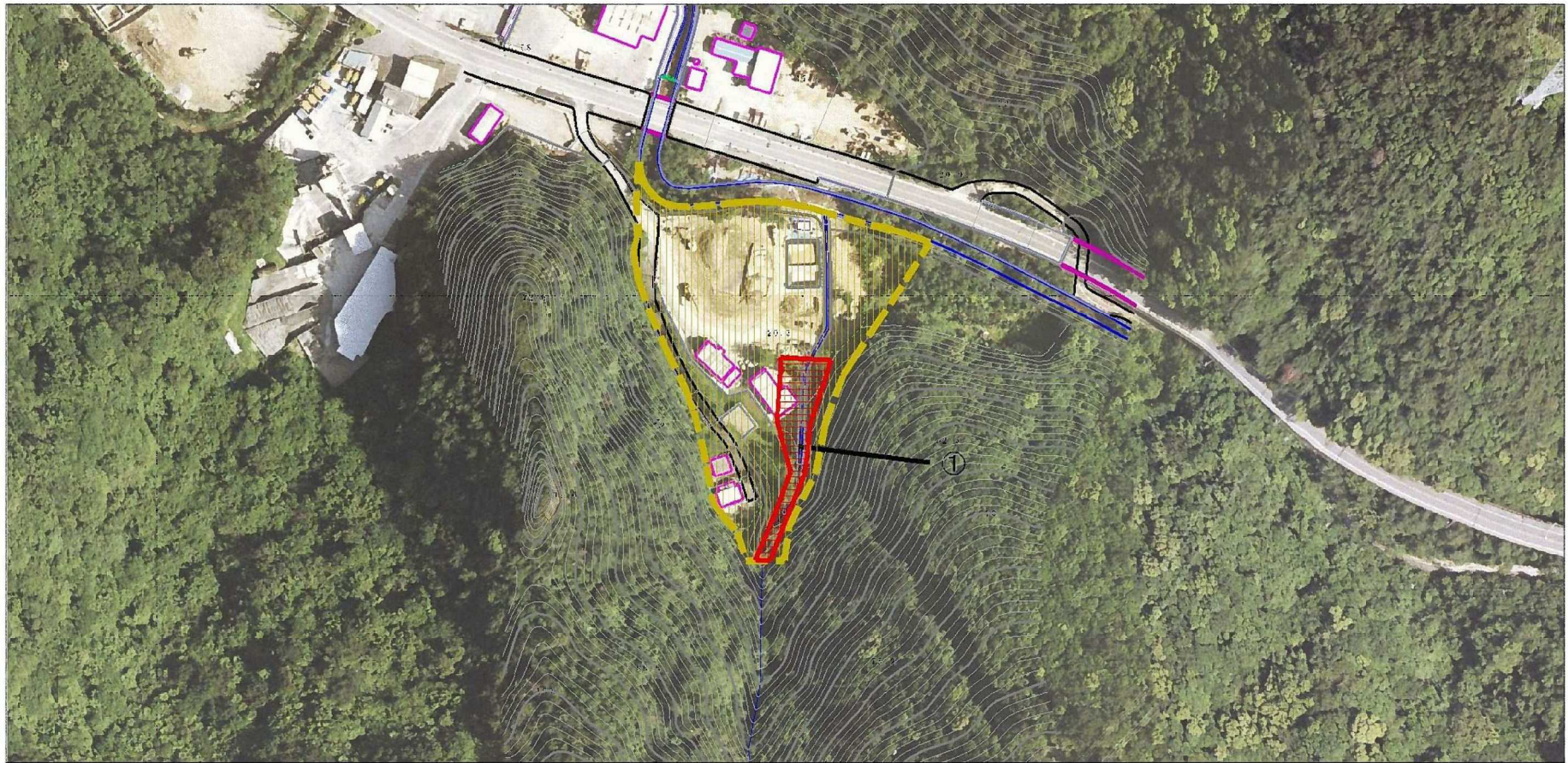
この地図は、国土地理院長の承認を得て、同院発行の数値地図200000(地図画像)及び数値地図25000(地図画像)を複製したものである。(承認番号 平22業複、第446号)

土砂災害警戒区域等の指定の公示に係る図書（その2）



様式-2(土) 土砂災害警戒区域・土砂災害特別警戒区域 区域図	土砂災害防止法施行令第二条の基準に該当する区域		N 縮尺 1:2,500	自然現象の種類	土石流	溪流番号	209-C17-12
	土砂災害防止法施行令第三条の基準に該当する区域			告示番号	沖縄県告示第154号	溪流名	
	その他の区域			告示年月日	令和2年3月27日	所在地	名護市字世富慶

土砂災害警戒区域等の指定の公示に係る図書（その2-1）



0 100m

様式-2-1(土)

土砂災害警戒区域・土砂災害特別警戒区域
区域図

土砂災害防止法施行令第二条の基準に該当する区域



自然現象
の種類

土石流

溪流番号

209-C17-12

土砂災害防止法
施行令第三条の
基準に該当する
区域



縮尺

告示番号

沖縄県告示第154号

溪流名

土石流の高さが1mを超える場合、土石等の
移動による力が50kN/m²を超える区域



1:2,500

告示年月日

令和2年3月27日

所在地

名護市字世富慶

その他の区域

