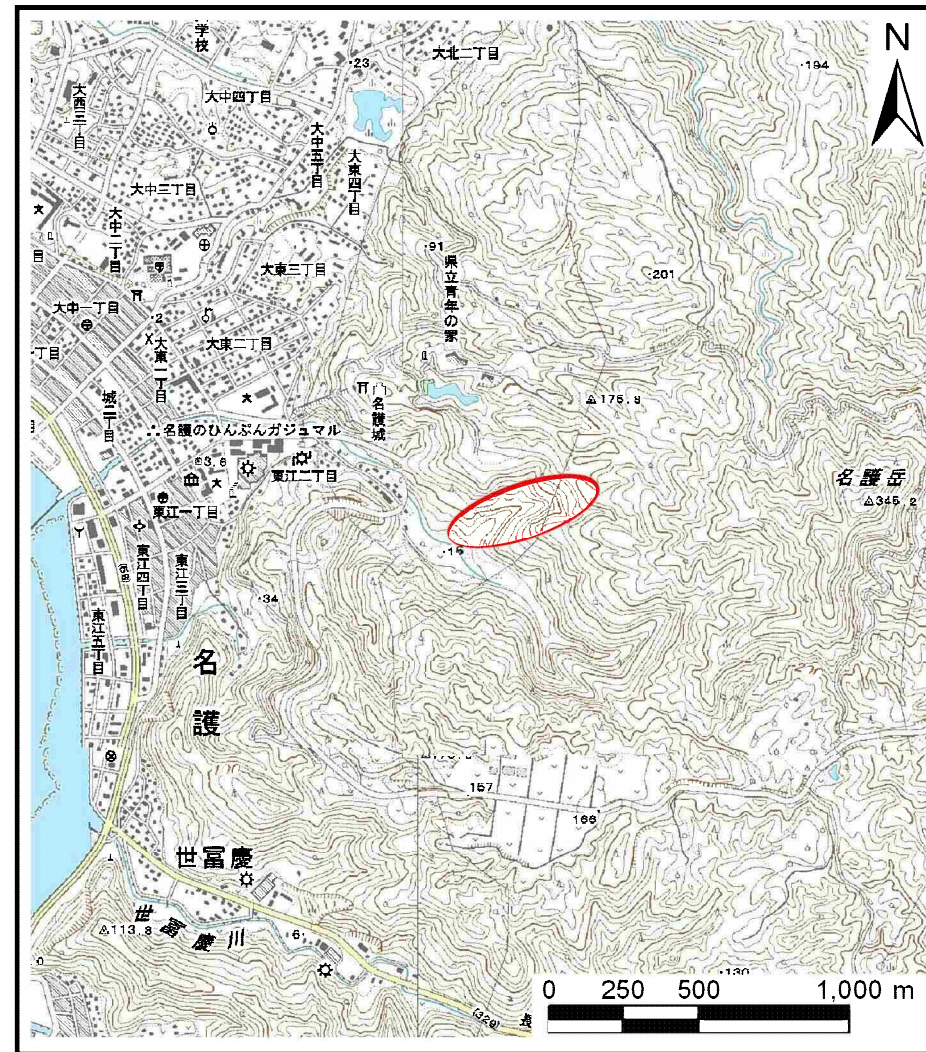


土砂災害警戒区域等の指定の公示に係る図書（その1）



(1/200,000)



(1/25,000)

様式-1 (土)
土砂災害警戒区域・土砂災害特別警戒区域 位置図

自然現象の種類

土石流

溪流番号

209-C17-11

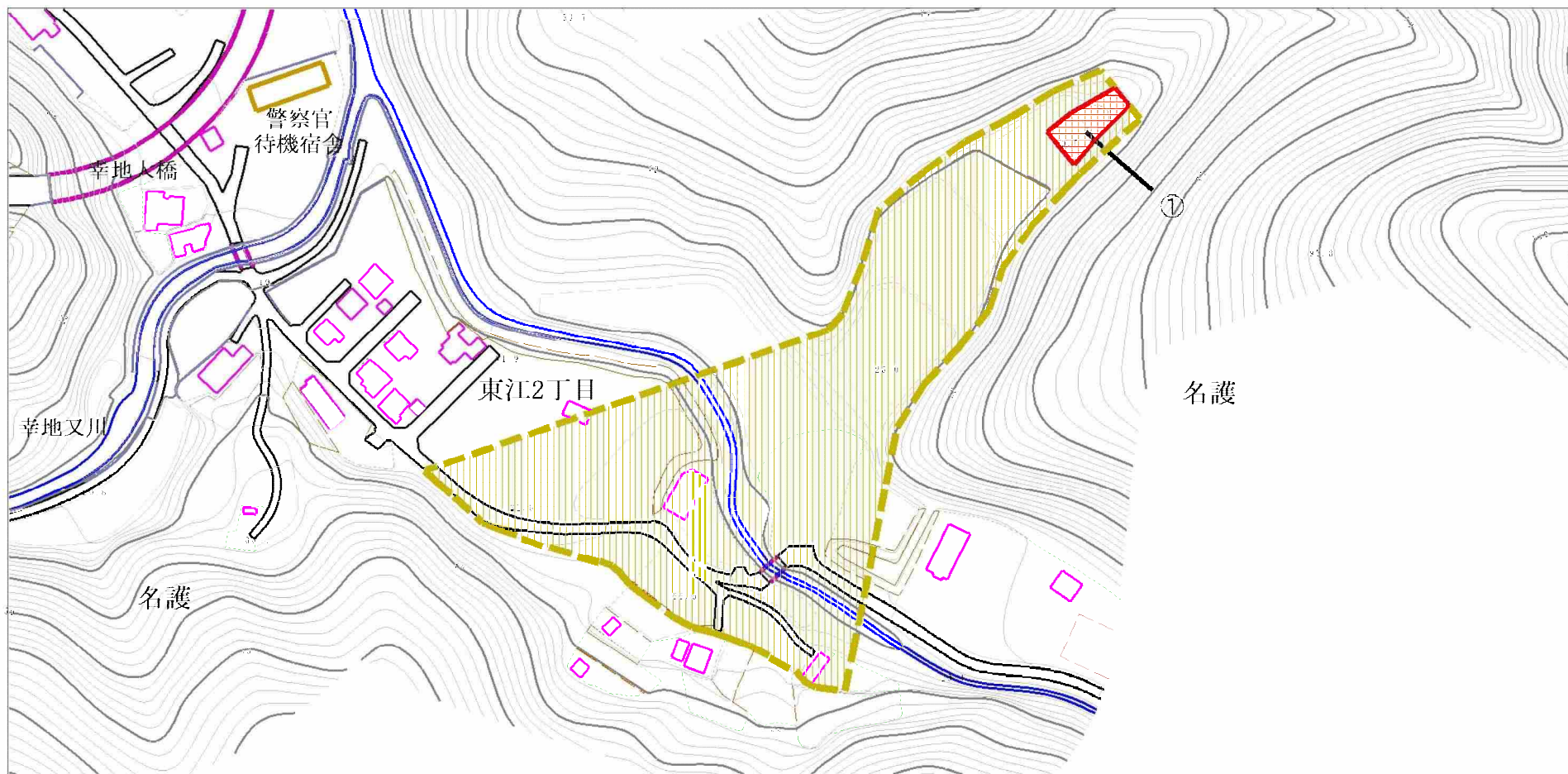
溪流名

所在地

沖縄県名護市字名護、東江二丁目

この地図は、国土地理院長の承認を得て、同院発行の数値地図200000(地図画像)及び数値地図25000(地図画像)を複製したものである。(承認番号 平22業複、第446号)

土砂災害警戒区域等の指定の公示に係る図書（その2）



0 100m x 100m

様式-2(土)

土砂災害警戒区域・土砂災害特別警戒区域
区域図

土砂災害防止法施行令第二条の基準に該当する区域

土砂災害防止法
施行令第三条の
基準に該当する
区域

その他の区域



縮尺

1:2,500

自然現象
の種類

土石流

告示番号

沖縄県告示第154号

告示年月日

令和2年3月27日

溪流番号

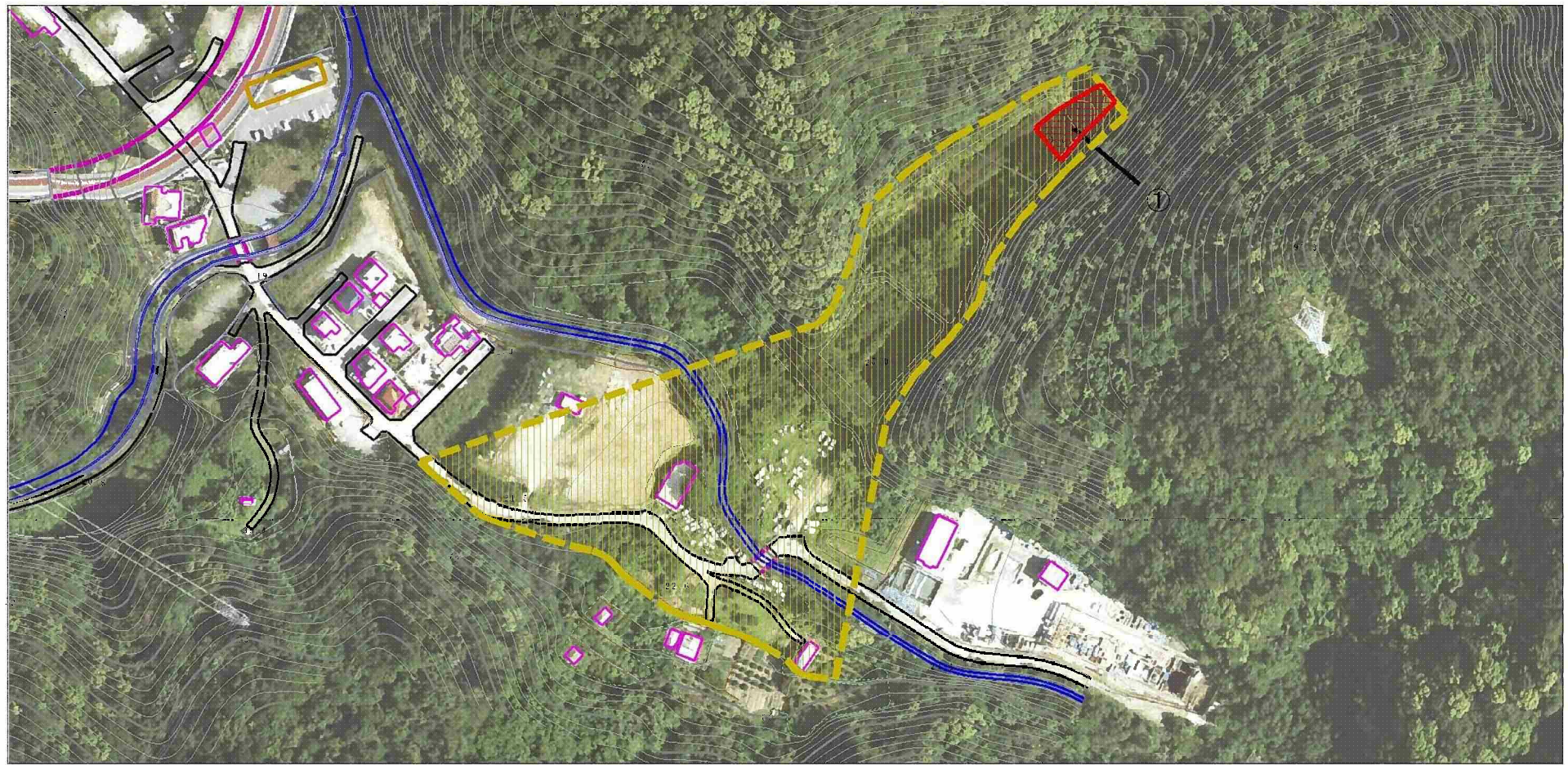
209-C17-11

溪流名

所在地

沖縄県名護市字名護、
東江二丁目

土砂災害警戒区域等の指定の公示に係る図書（その2-1）



様式-2-1(土)

土砂災害警戒区域・土砂災害特別警戒区域
区域図

土砂災害防止法施行令第二条の基準に該当する区域

土砂災害防止法
施行令第三条の
基準に該当する
区域

その他の区域



縮尺
1:2,500

自然現象 の種類	土石流	溪流番号	209-C17-11
告示番号	沖縄県告示第154号	溪流名	
告示年月日	令和2年3月27日	所在地	沖縄県名護市字名護、 東江二丁目