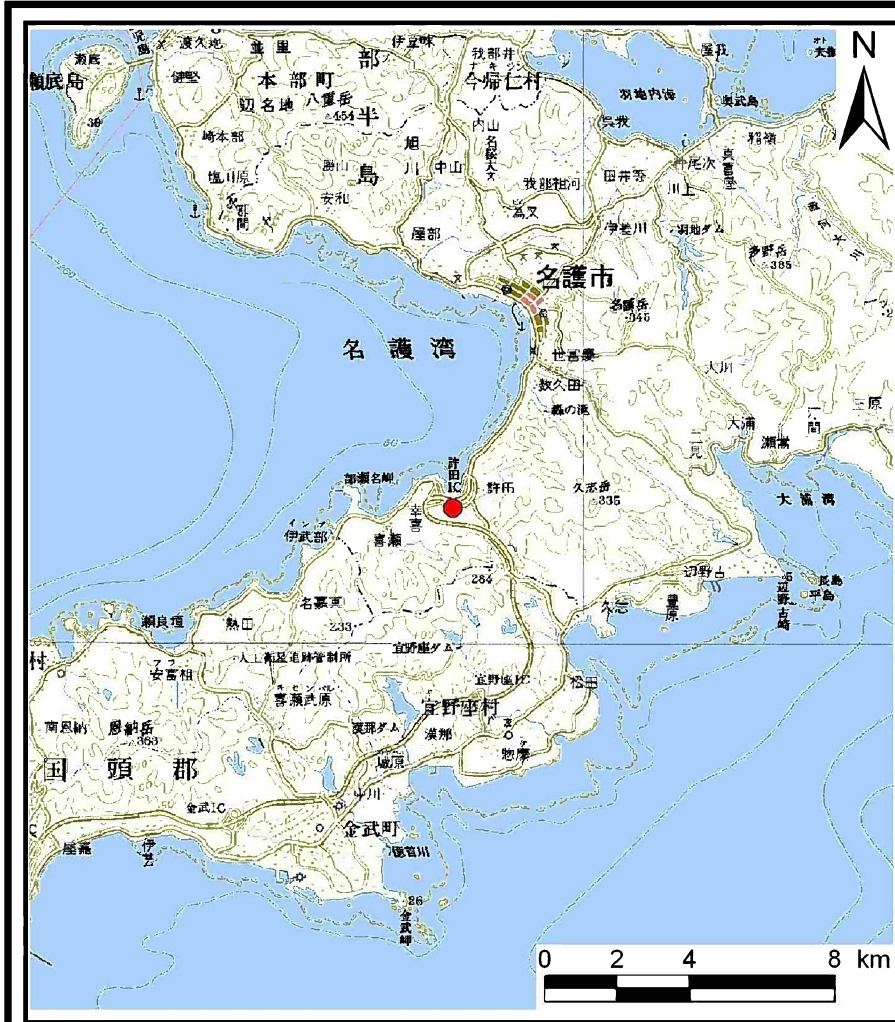
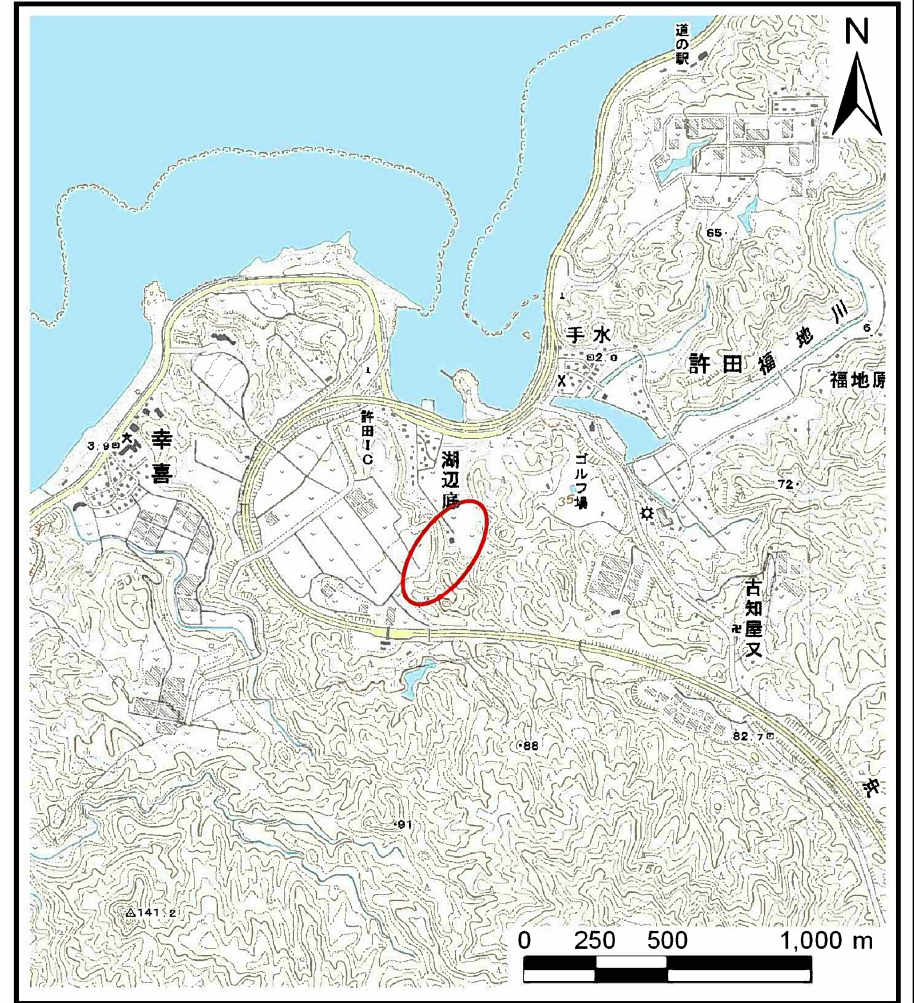


土砂災害警戒区域等の指定の公示に係る図書（その1）



(1/200,000)



(1/25,000)

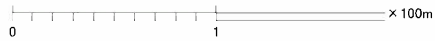
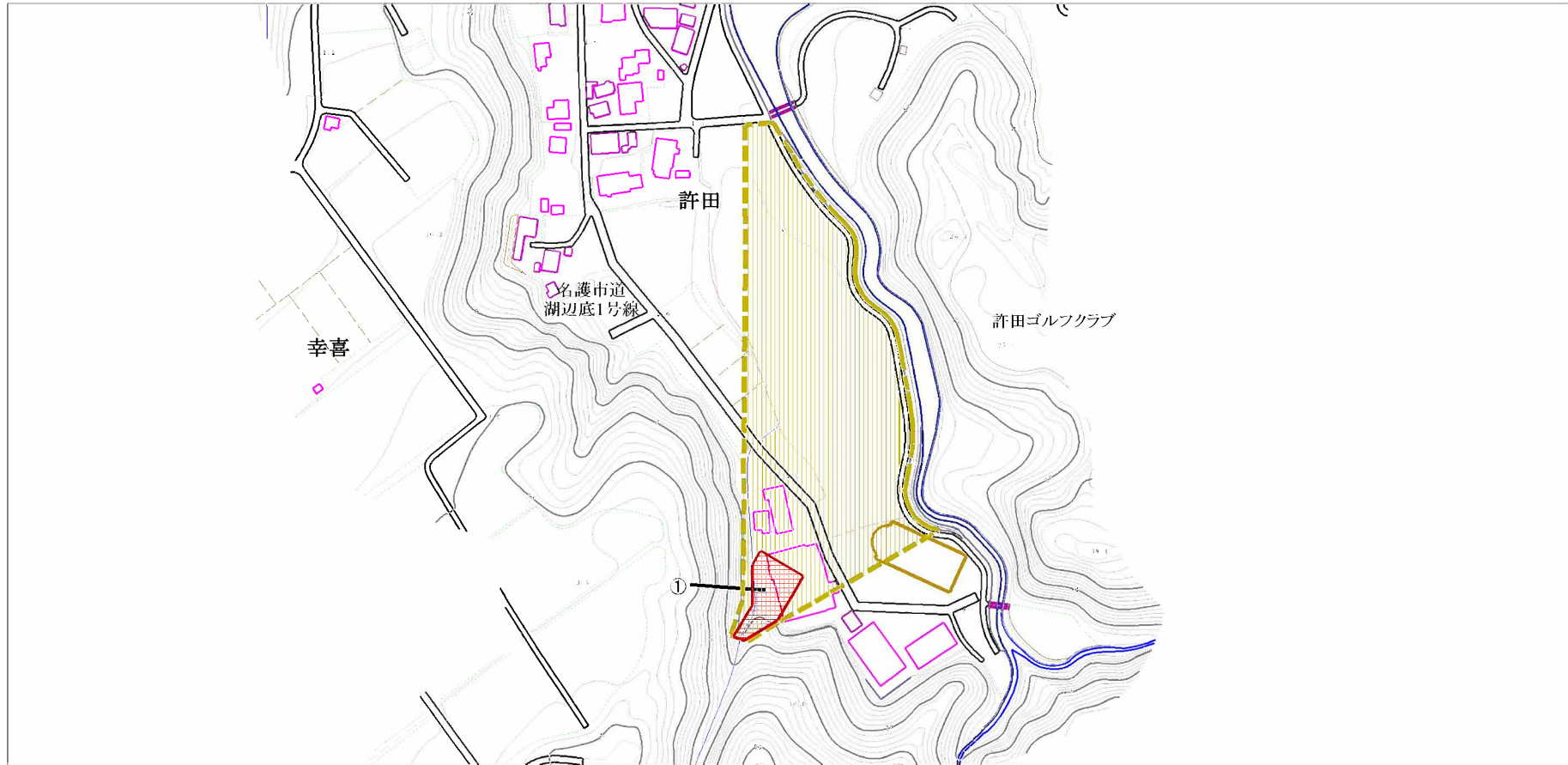
様式-1 (土)

土砂災害警戒区域・土砂災害特別警戒区域 位置図

自然現象の種類	土石流
溪流番号	209-B17-08
溪流名	
所在地	沖縄県名護市許田

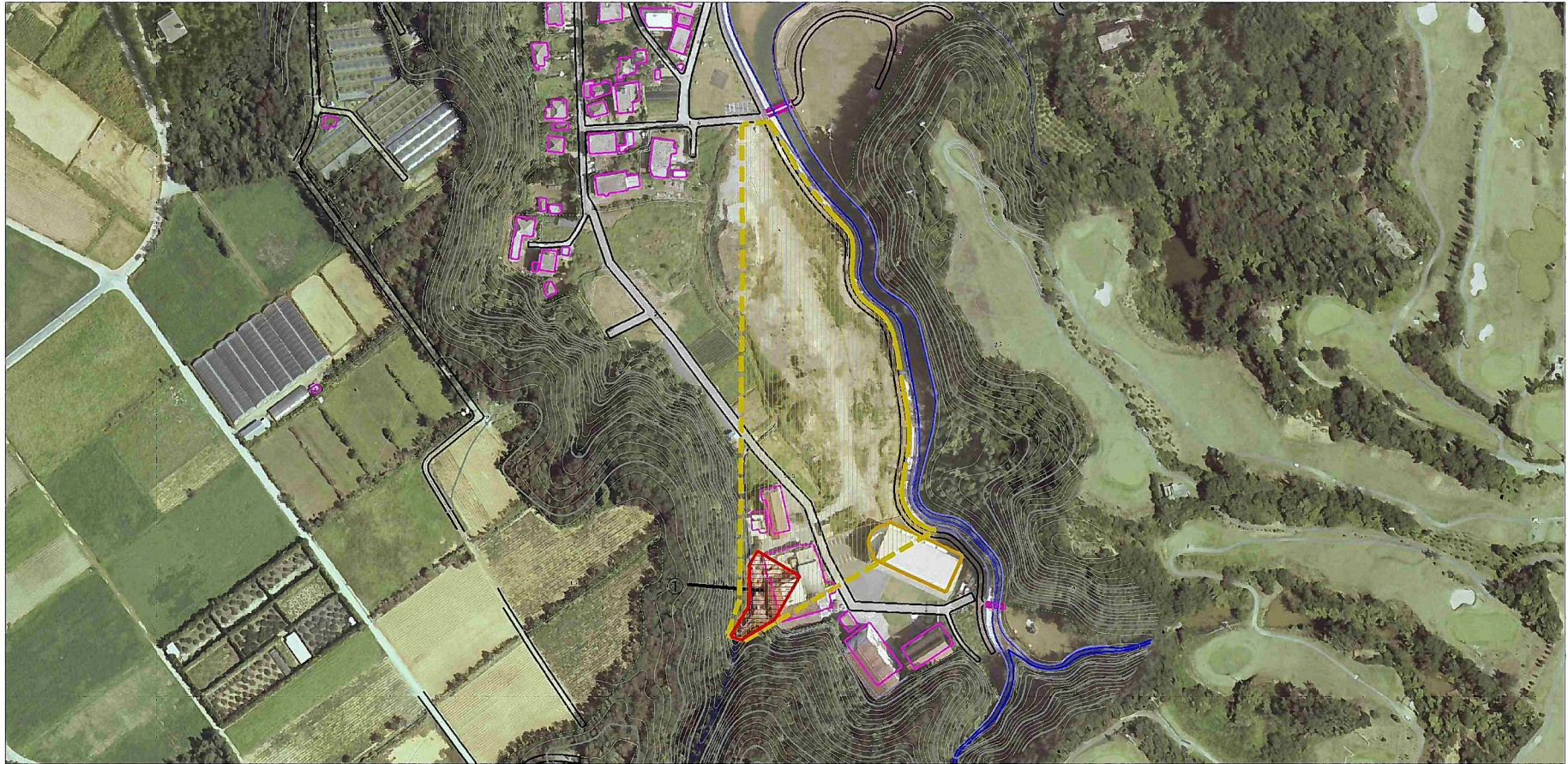
この地図は、国土地理院長の承認を得て、同院発行の数値地図200000(地図画像)及び数値地図25000(地図画像)を複製したものである。(承認番号 平22業複、第446号)

土砂災害警戒区域等の指定の公示に係る図書（その2）



様式-2-1(土) 土砂災害警戒区域・土砂災害特別警戒区域 区域図	土砂災害防止法施行令第2条の基準に該当する区域		N 縮尺 1:2,500	自然現象の種類	土石流	溪流番号	209-B17-08
	土砂災害防止法 施行令第3条の基準に該当する区域			告示番号	沖縄県告示第145号	溪流名	
	土砂災害防止法 施行令第3条の基準に該当する区域			告示年月日	令和5年3月17日	所在地	沖縄県名護市許田
	その他の区域						

土砂災害警戒区域等の指定の公示に係る図書（その2-1）



0 1 × 100m

様式-2-1(土)

土砂災害警戒区域・土砂災害特別警戒区域
区域図

土砂災害防止法施行令第2条の基準に該当する区域

土砂災害防止法
施行令第3条の
基準に該当する
区域



縮尺

1:2,500

自然現象の種類	土石流	溪流番号	209-B17-08
告示番号	沖縄県告示第145号	溪流名	
告示年月日	令和5年3月17日	所在地	沖縄県名護市許田

土砂災害警戒区域等の指定の公示に係る図書（その3）

区分番号	想定される力の大きさのうち最大のもの (kN/m ²)	土石流の高さ (m)
①	11.7	0.6

様式-3(土)
建築物の構造の規制に必要な衝撃に関する事項
(その1)

自然現象の種類	土石流	溪流番号	209-B17-08
公示番号	沖縄県告示第145号	溪流名	
公示年月日	令和5年3月17日	所在地	沖縄県名護市許田

