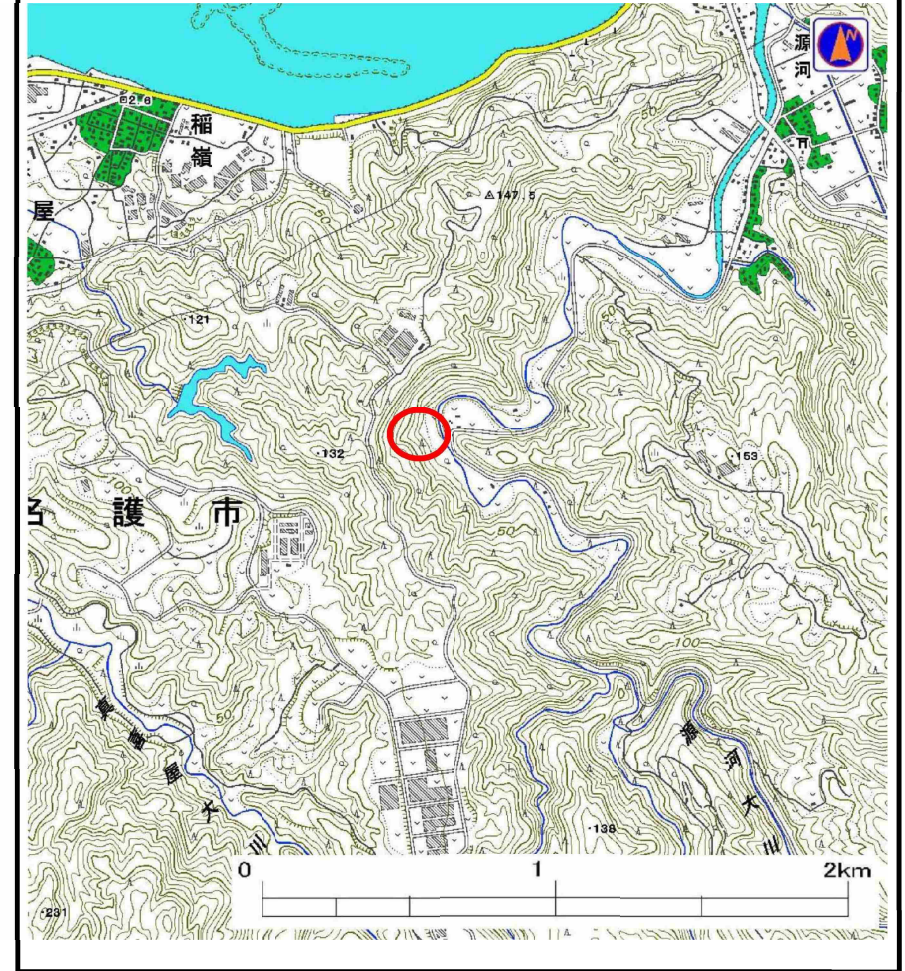


# 土砂災害警戒区域等の指定の公示に係る図書（その1）



(1/200,000)



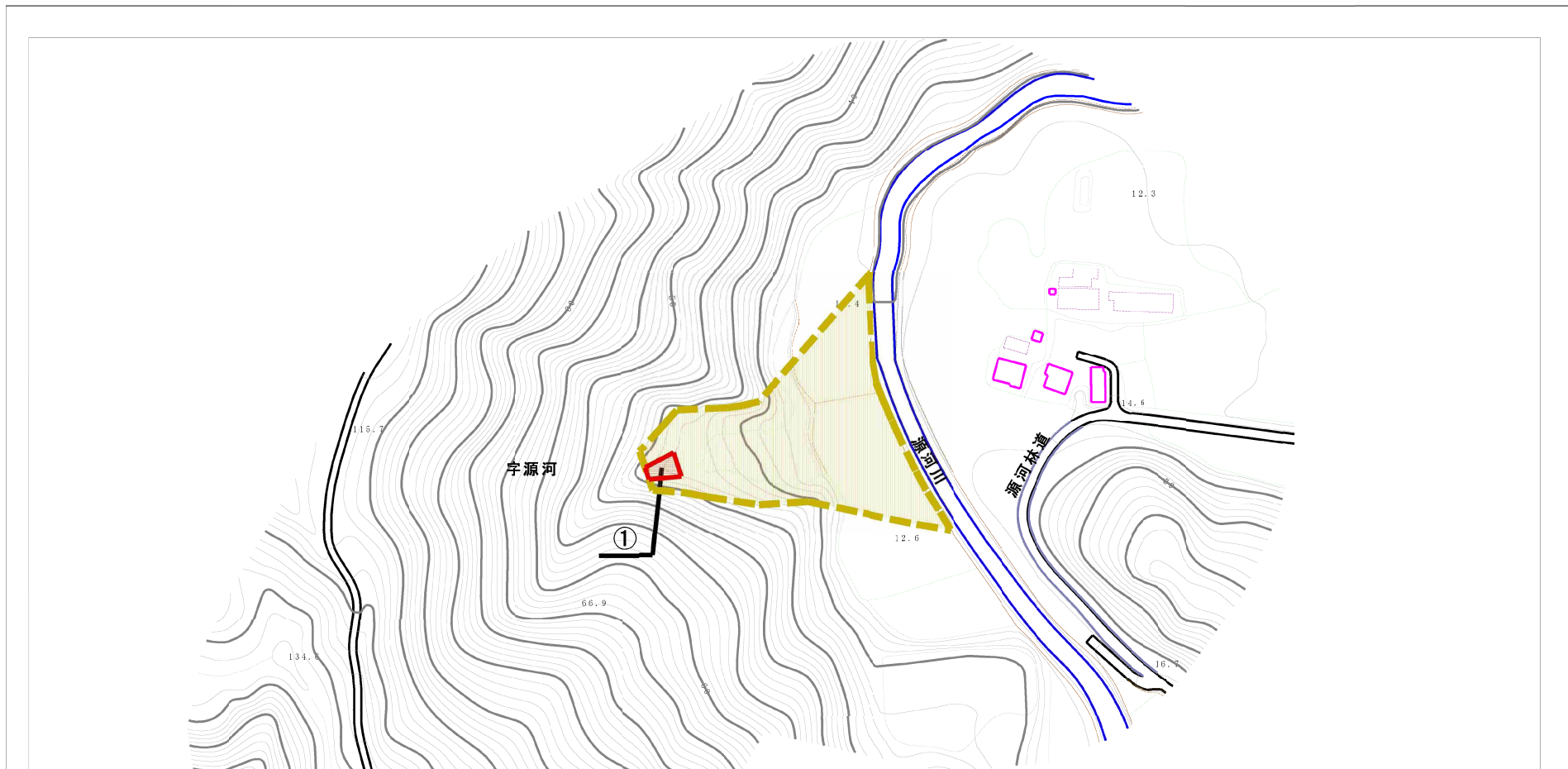
(1/25,000)

様式-1 (土)  
土砂災害警戒区域・土砂災害特別警戒区域 位置図

自然現象の種類	土石流
溪流番号	209-B14-26
溪流名	
所在地	名護市字源河

「この地図は、国土地理院長の承認を得て、同院発行の数値地図200000(地図画像)及び数値地図25000(地図画像)を複製したものである。(承認番号 平22業復、第751号)」

## 土砂災害警戒区域等の指定の公示に係る図書（その2）

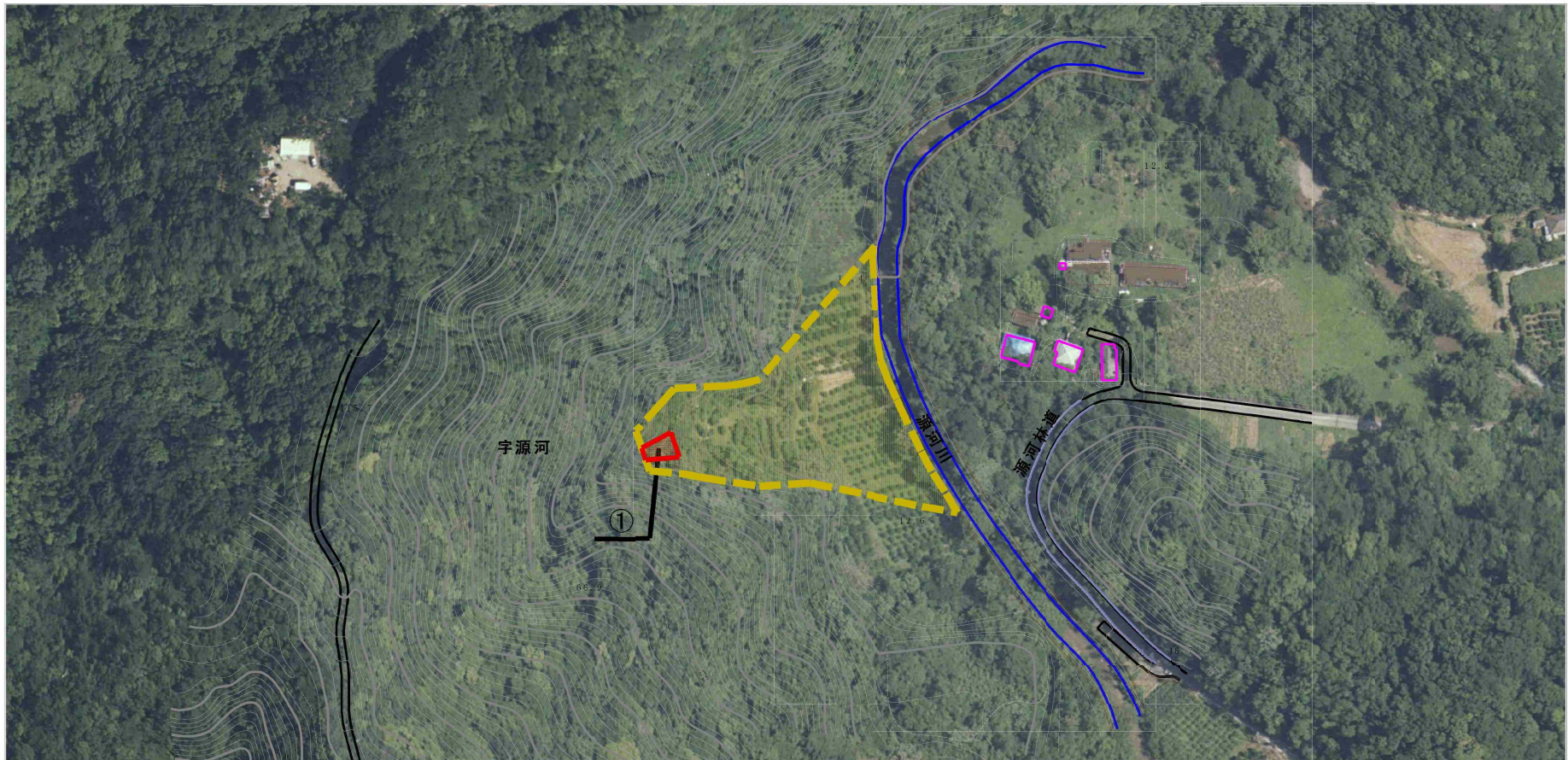


0 1 × 100m

様式-2(土) 土砂災害警戒区域・土砂災害特別警戒区域 区域図(その1)	土砂災害防止法施行令第二条の基準に該当する区域		N 縮尺 1:2,500	自然現象の種類	土石流	溪流番号	209-B14-26
	土砂災害防止法施行令第三条の基準に該当する区域			告示番号	沖縄県告示第154号	溪流名	
	それ以外の区域			告示年月日	令和2年3月27日	所在地	名護市字源河



# 土砂災害警戒区域等の指定の公示に係る図書（その2-1）



0 1 × 100m

様式-2-1(土)

土砂災害警戒区域・土砂災害特別警戒区域  
区域図(その2)

土砂災害防止法施行令第二条の基準に該当する区域

土砂災害防止  
法施行令第三  
条の基準に該  
当する区域

土石流の高さが1mを超える場合、土石等の  
移動による力が50kN/mを超える区域

土石流の高さが1mを超える場合、土石等の  
移動による力が50kN/m以下の区域

それ以外の区域



縮尺  
1:2,500

自然現象  
の種類

告示番号

告示年月日

土石流

沖縄県告示第154号

令和2年3月27日

溪流番号

溪流名

所在地

209-B14-26

名護市宇源河