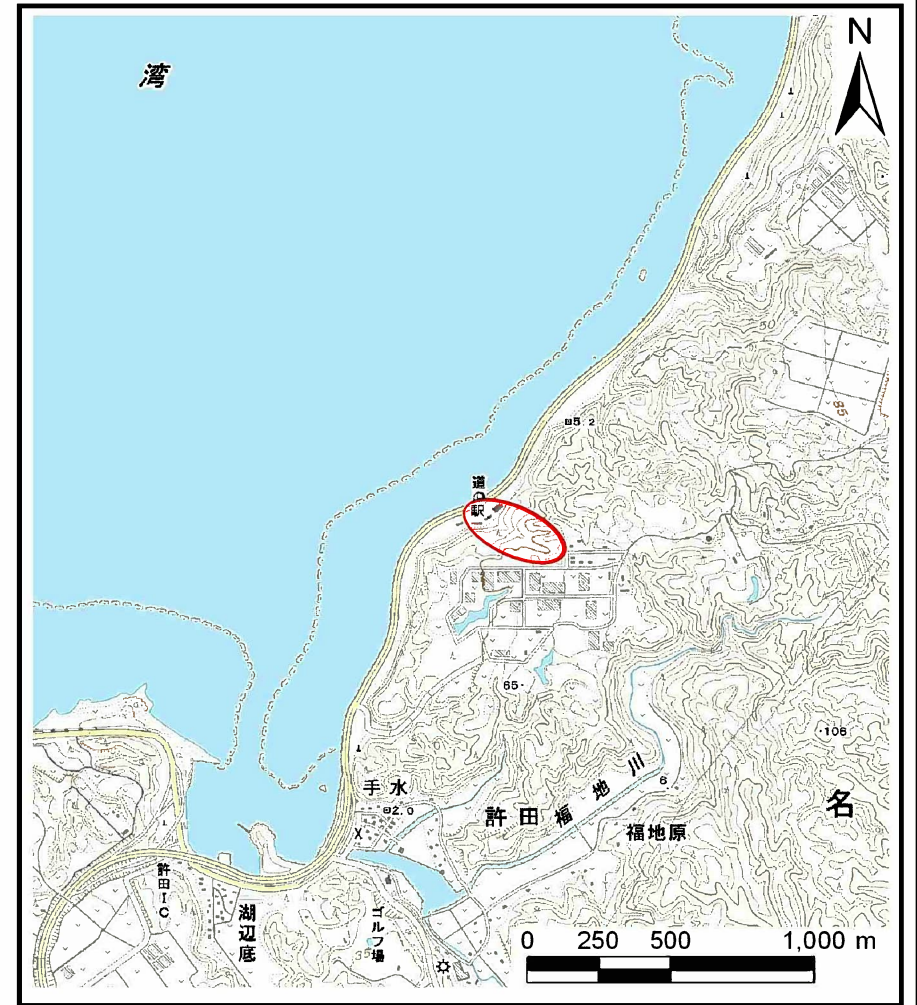


# 土砂災害警戒区域等の指定の公示に係る図書（その1）



(1/200,000)



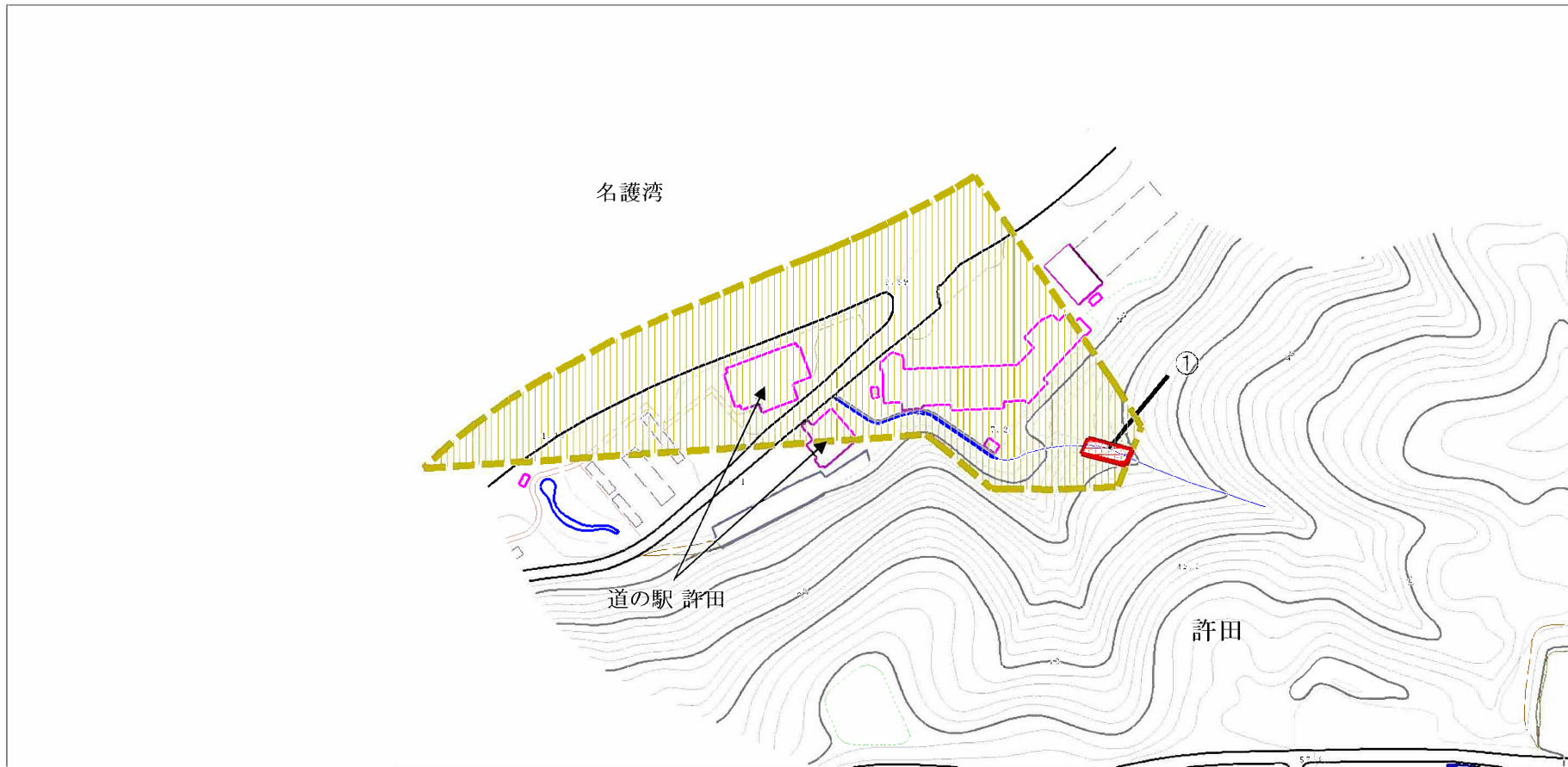
(1/25,000)

様式-1 (土)  
土砂災害警戒区域・土砂災害特別警戒区域 位置図

自然現象の種類	土石流
溪流番号	209-A17-10-1
溪流名	
所在地	沖縄県名護市許田

この地図は、国土地理院長の承認を得て、同院発行の数値地図200000(地図画像)及び数値地図25000(地図画像)を複製したものである。(承認番号 平22業複、第446号)

# 土砂災害警戒区域等の指定の公示に係る図書（その2）



様式-2(土)

土砂災害警戒区域・土砂災害特別警戒区域  
区域図

土砂災害防止法施行令第2条の基準に該当する区域	
土砂災害防止法施行令第3条の基準に該当する区域	
その他の区域	

N  
縮尺  
1:2,500

自然現象の種類	土石流	溪流番号	209-A17-10-1
告示番号	沖縄県告示第145号	溪流名	
告示年月日	令和5年3月17日	所在地	沖縄県名護市許田



# 土砂災害警戒区域等の指定の公示に係る図書（その2-1）



0 1 × 100m

様式-2-1(土)

土砂災害警戒区域・土砂災害特別警戒区域  
区域図

土砂災害防止法施行令第二条の基準に該当する区域



N

自然現象  
の種類

土石流

溪流番号

209-A17-10-1

土砂災害防止法  
施行令第三条の  
基準に該当する  
区域



縮尺

告示番号

沖縄県告示第145号

溪流名

土石流の高さが1mを超える場合、土石等の  
移動による力が50kN/mを超える区域



1:2,500

告示年月日

令和5年3月17日

所在地

沖縄県名護市許田

その他の区域



## 土砂災害警戒区域等の指定の公示に係る図書（その3）

区分番号	想定される力の大きさのうち最大のもの (kN/m <sup>2</sup> )	土石流の高さ (m)
①	20.9	0.7

様式-3(土)  
建築物の構造の規制に必要な衝撃に関する事項  
(その1)

自然現象の種類	土石流	溪流番号	209-A17-10-1
公示番号	沖縄県告示第145号	溪流名	
公示年月日	令和5年3月17日	所在地	沖縄県名護市許田

