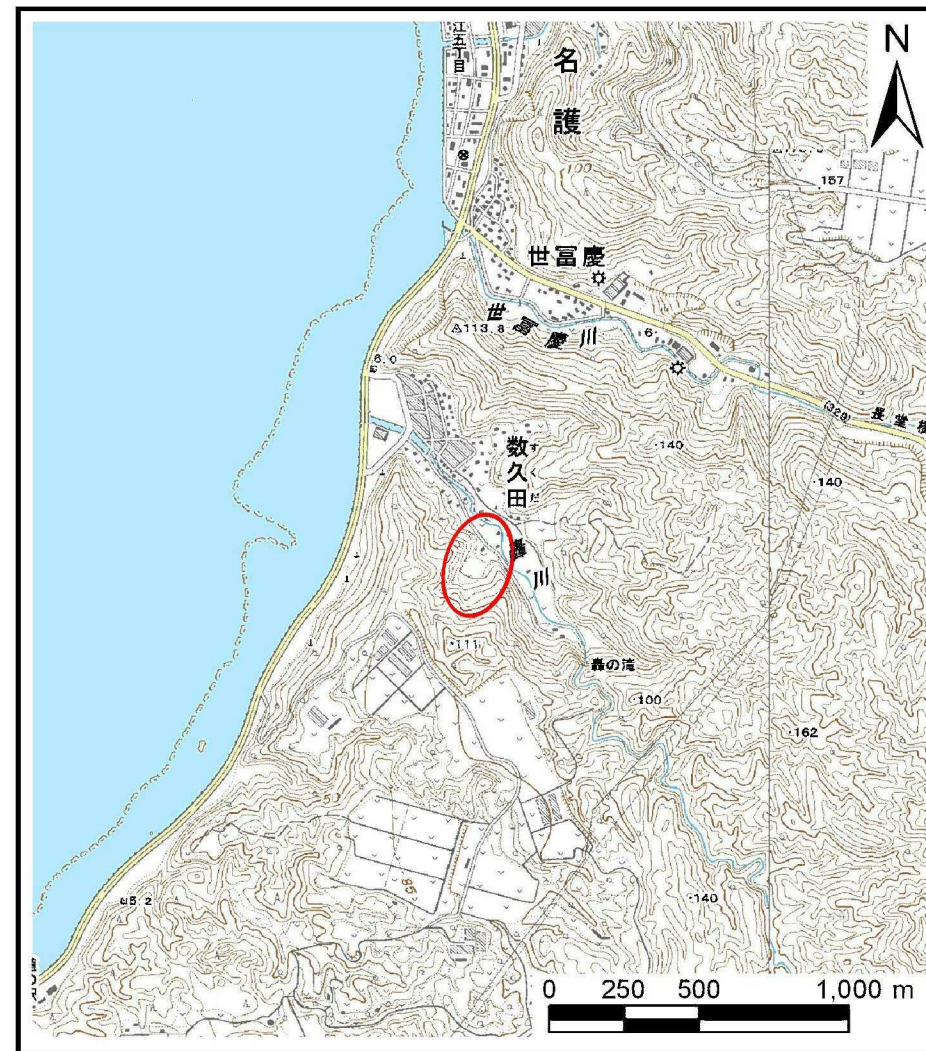


土砂災害警戒区域の指定の公示に係る図書（その1）



(1/200,000)

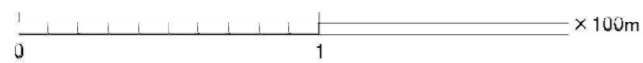
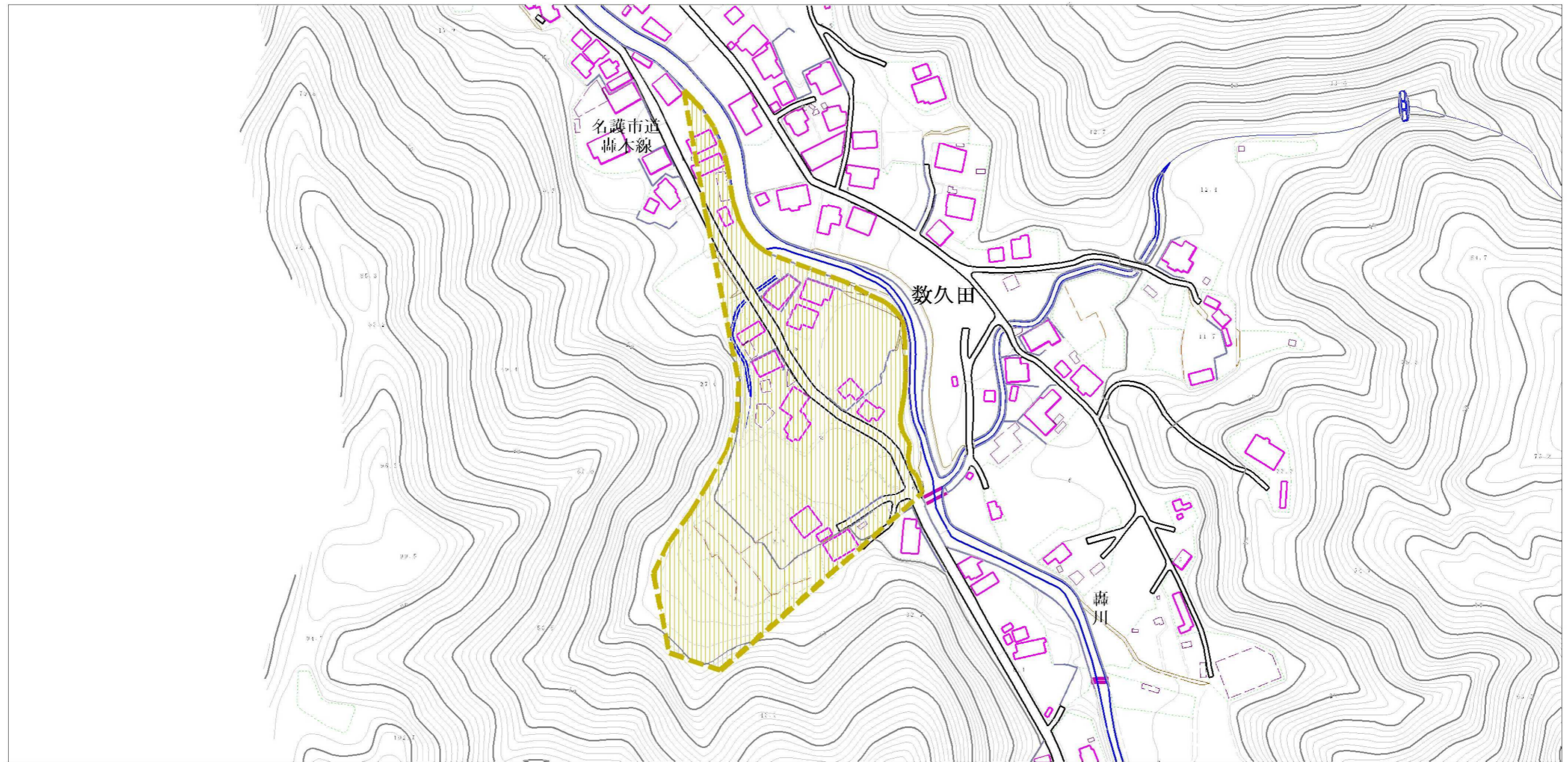


(1/25,000)

様式-1 (土) 土砂災害警戒区域 位置図	自然現象の種類	土石流
	溪流番号	数久田209-A17-05-2
	溪流名	
	所在地	名護市字数久田

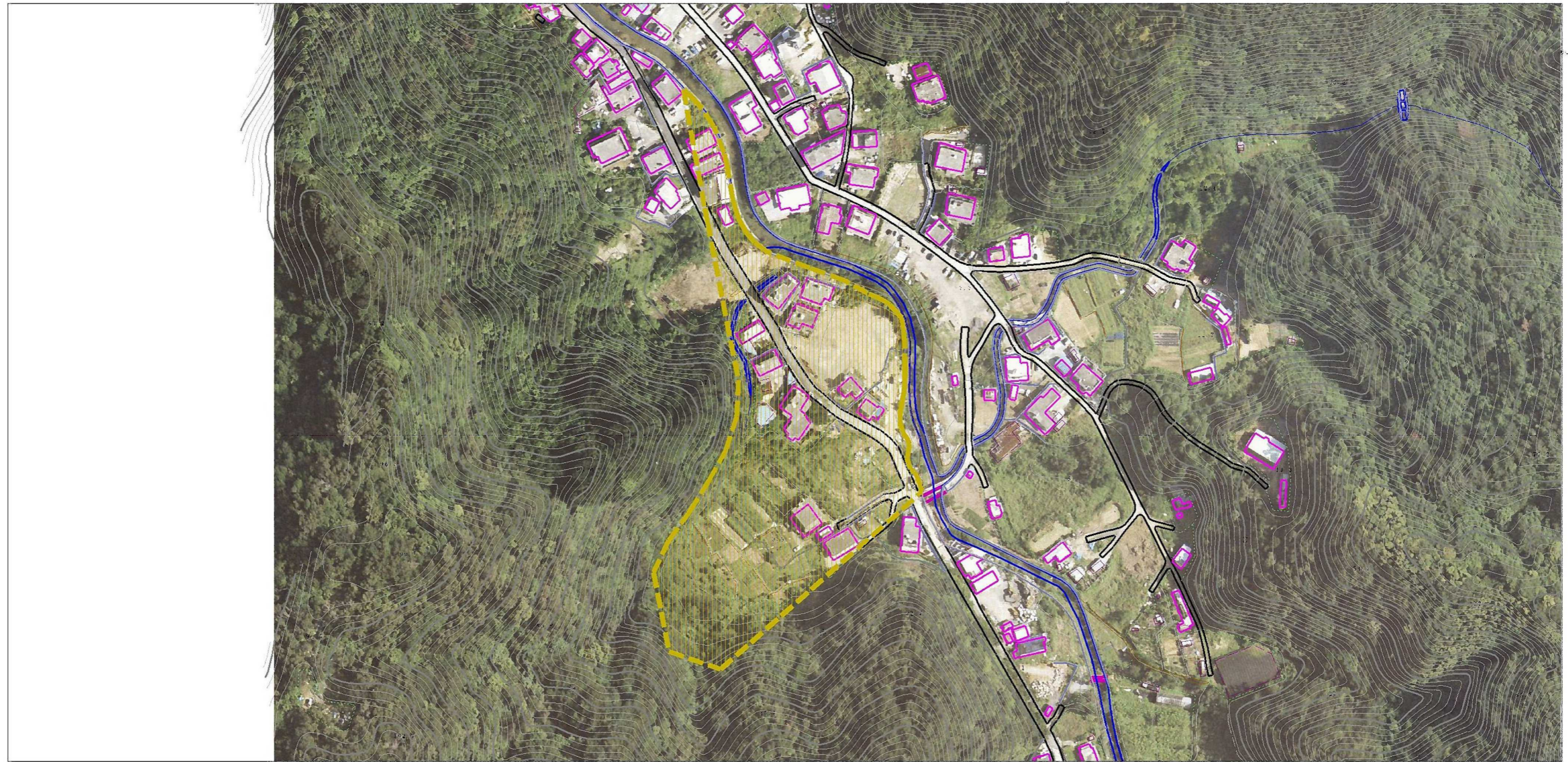
この地図は、国土地理院長の承認を得て、同院発行の数値地図200000(地図画像)及び数値地図25000(地図画像)を複製したものである。(承認番号 平22業複、第446号)

土砂災害警戒区域の指定の公示に係る図書（その2）



様式-2(土) 土砂災害警戒区域・土砂災害特別警戒区域 区域図(その1)	土砂災害防止法施行令第二条の基準に該当する区域		N  縮尺 1:2,500	自然現象の種類	土石流	溪流番号	数久田209-A17-05-2
				告示番号	沖縄県告示第261号	溪流名	
				告示年月日	平成28年5月13日	所在地	名護市字数久田

土砂災害警戒区域等の指定の公示に係る図書（その2-1）



0 1 x 100m

様式-2-1(土) 土砂災害警戒区域・土砂災害特別警戒区域 区域図(その2)	土砂災害防止法施行令第二条の基準に該当する区域		N  縮尺 1:2,500	自然現象の種類	土石流	溪流番号	数久田209-A17-05-2
				告示番号	沖縄県告示第261号	溪流名	
				告示年月日	平成28年5月13日	所在地	名護市字数久田