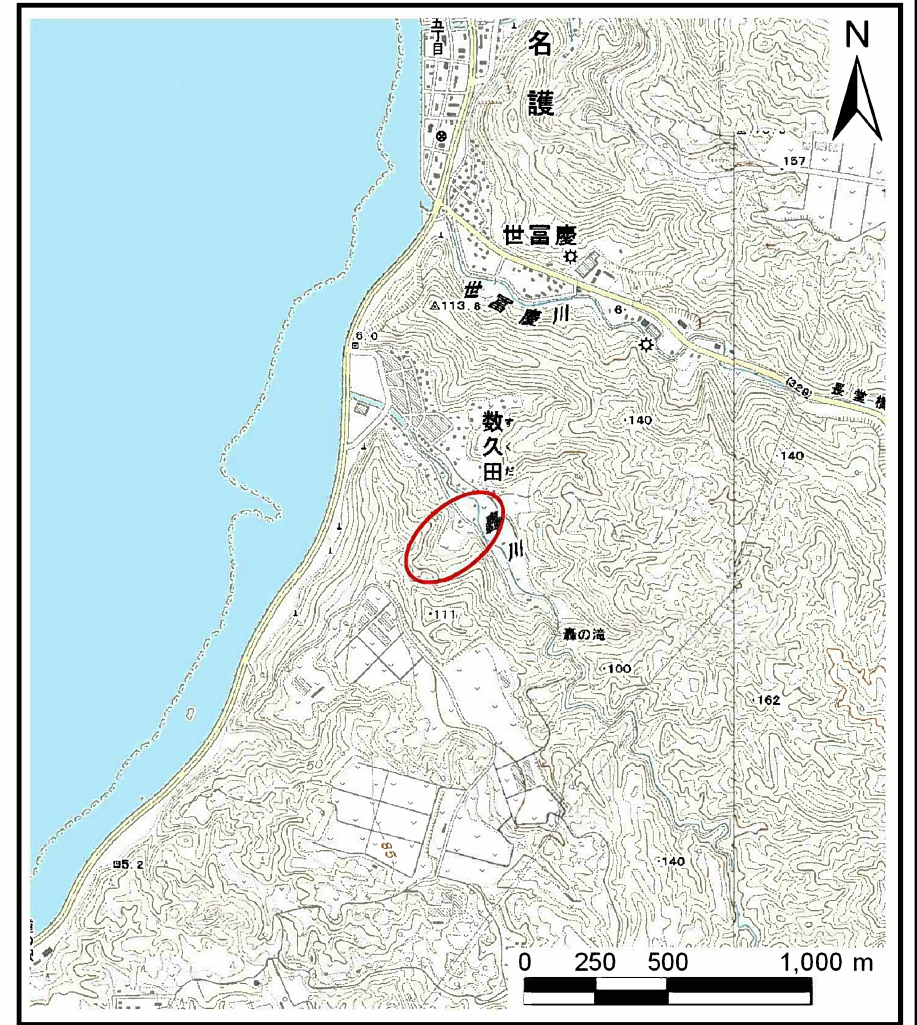


土砂災害警戒区域等の指定の公示に係る図書（その1）



(1/200,000)

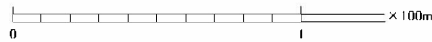
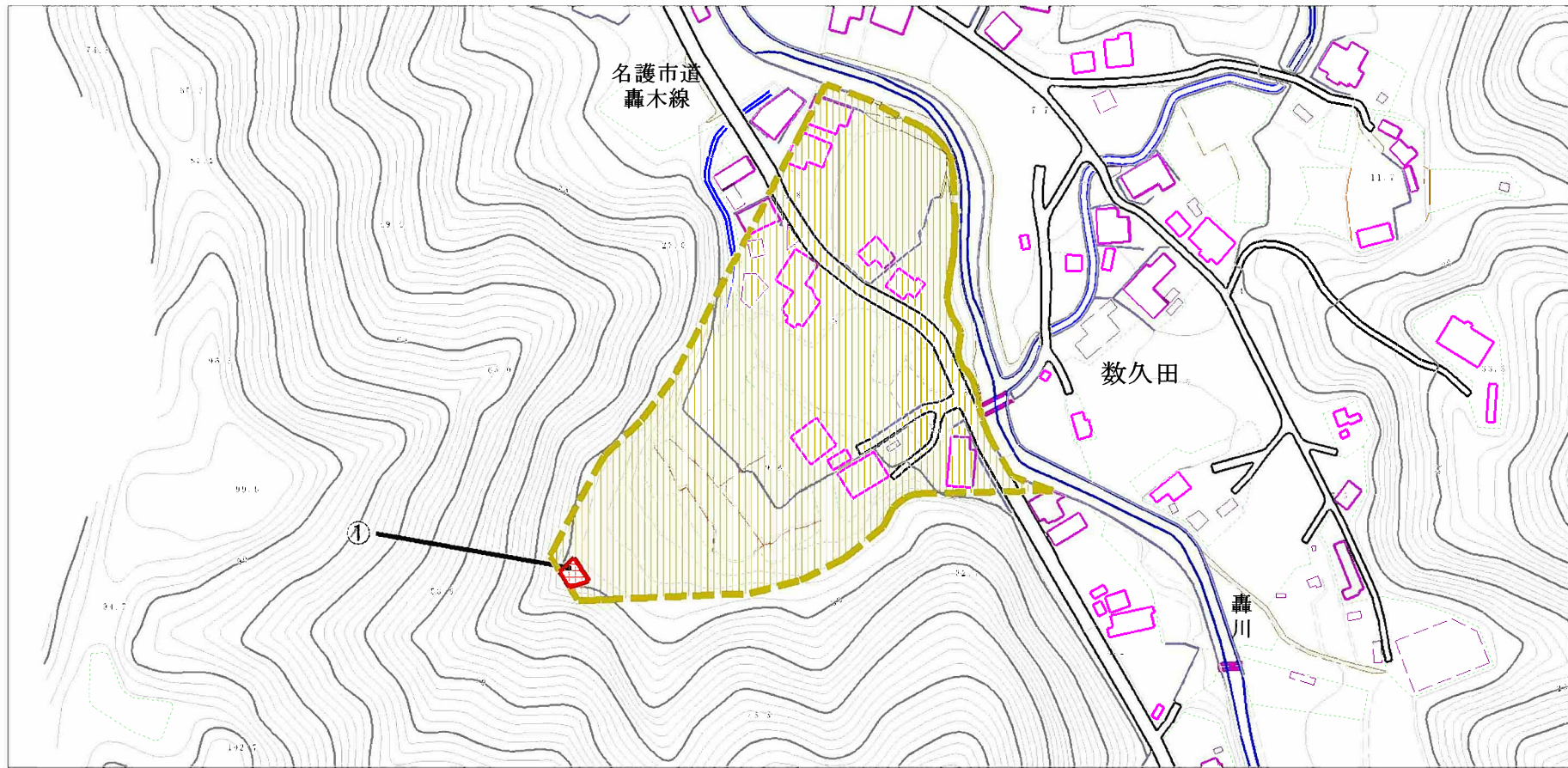


(1/25,000)

様式-1 (土) 土砂災害警戒区域・土砂災害特別警戒区域 位置図	自然現象の種類	土石流
	溪流番号	209-A17-05-1
	溪流名	
	所在地	名護市字数久田

この地図は、国土地理院長の承認を得て、同院発行の数値地図200000(地図画像)及び数値地図25000(地図画像)を複製したものである。(承認番号 平22業複、第446号)

土砂災害警戒区域等の指定の公示に係る図書（その2）



様式-2 (土)

土砂災害警戒区域・土砂災害特別警戒区域
区域図

土砂災害防止法施行令第2条の基準に該当する区域



自然現象
の種類

土石流

溪流番号

209-A17-05-1

土砂災害防止法
施行令第3条の
基準に該当する
区域



縮尺

告示番号

沖縄県告示第145号

溪流名

土石流の高さが1mを超える場合、土石等の
移動による力が50kN/mを超える区域



1:2,500

告示年月日

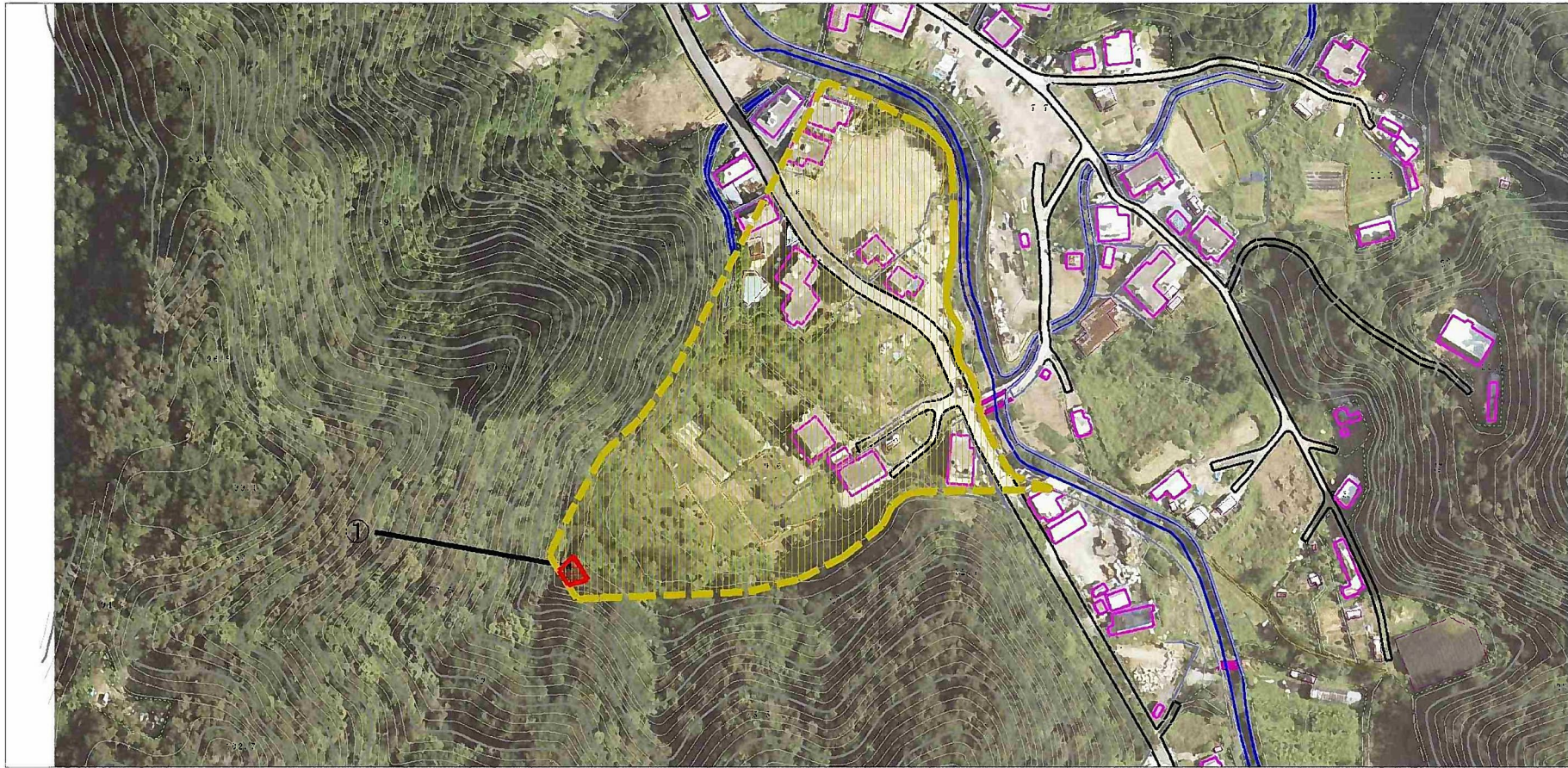
令和5年3月17日

所在地

名護市字数久田

その他の区域

土砂災害警戒区域等の指定の公示に係る図書（その2-1）



0 1 × 100m

様式-2-1(土)

土砂災害警戒区域・土砂災害特別警戒区域
区域図

土砂災害防止法施行令第二条の基準に該当する区域



N

自然現象
の種類

土石流

溪流番号

209-A17-05-1

土砂災害防止法
施行令第三条の
基準に該当する
区域



縮尺

告示番号

沖縄県告示第145号

溪流名

土石流の高さが1mを超える場合、土石等の
移動による力が50kN/mを超える区域



1:2,500

告示年月日

令和5年3月17日

所在地

名護市字数久田

その他の区域



土砂災害警戒区域等の指定の公示に係る図書（その3）

区分番号	想定される力の大きさのうち最大のもの (kN/m ²)	土石流の高さ (m)
①	19.2	0.4

様式-3(土)
建築物の構造の規制に必要な衝撃に関する事項
(その1)

自然現象の種類	土石流	溪流番号	209-A17-05-1
公示番号	沖縄県告示第145号	溪流名	
公示年月日	令和5年3月17日	所在地	名護市字数久田

土砂災害警戒区域等の指定の公示に係る図書（その3-1）

横断測線の区間	想定される力の大きさのうち最大のもの (kN/m ²)	土石流の高さ (m)
0~1	19.2	0.4
1~2	15.3	0.4
2~3	15.0	0.4
3~4	14.6	0.4
4~5	14.0	0.4
5~6	13.3	0.4
6~7	5.2	0.2
7~8	3.3	0.2
8~9	2.0	0.2
9~10	1.3	0.2
10~11	1.0	0.2
11~12	0.6	0.2
12~13	0.5	0.2
13~14	0.3	0.2
14~15	0.2	0.3
15~16	0.1	0.4
16~17	0.1	0.4

横断測線の区間	想定される力の大きさのうち最大のもの (kN/m ²)	土石流の高さ (m)

様式-3-1(土) 建築物の構造の規制に必要な衝撃に関する事項 (その2)	自然現象の種類	土石流	溪流番号	209-A17-05-1
	公示番号	沖縄県告示第145号	溪流名	
	公示年月日	令和5年3月17日	所在地	名護市字数久田