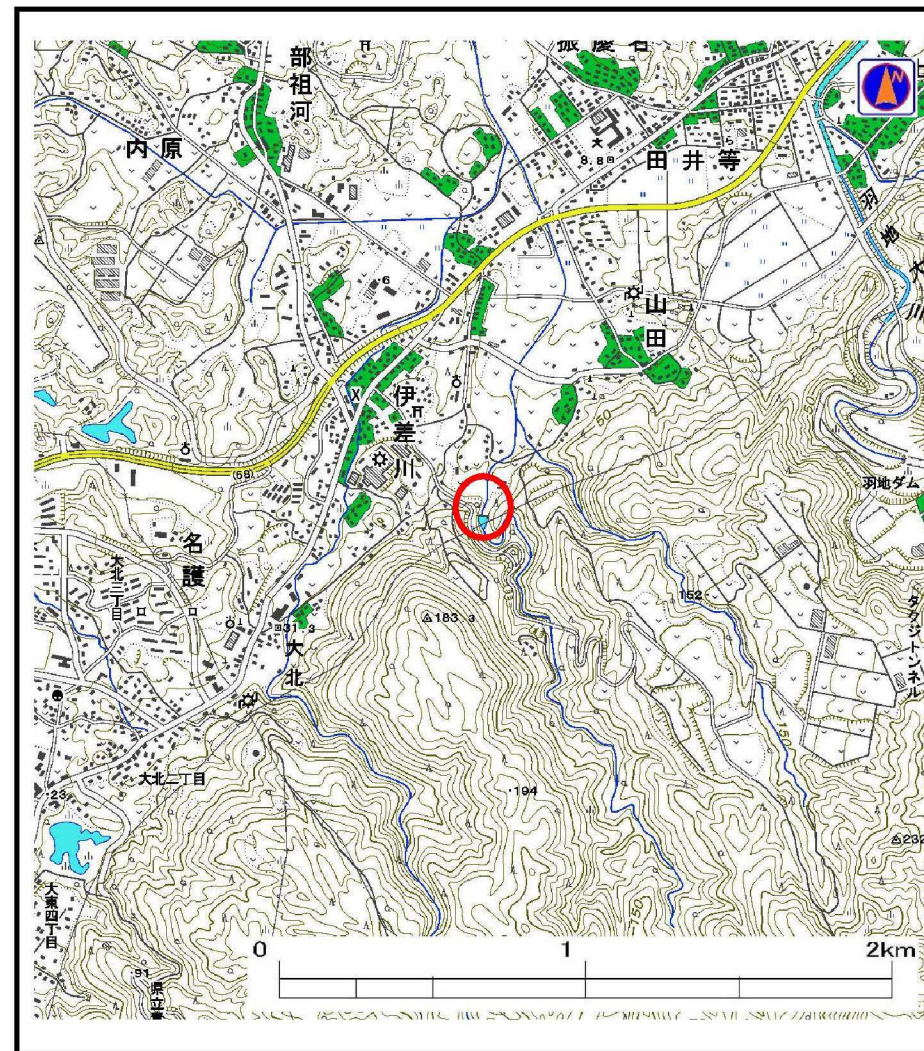


土砂災害警戒区域の指定の公示に係る図書（その1）



(1/200,000)



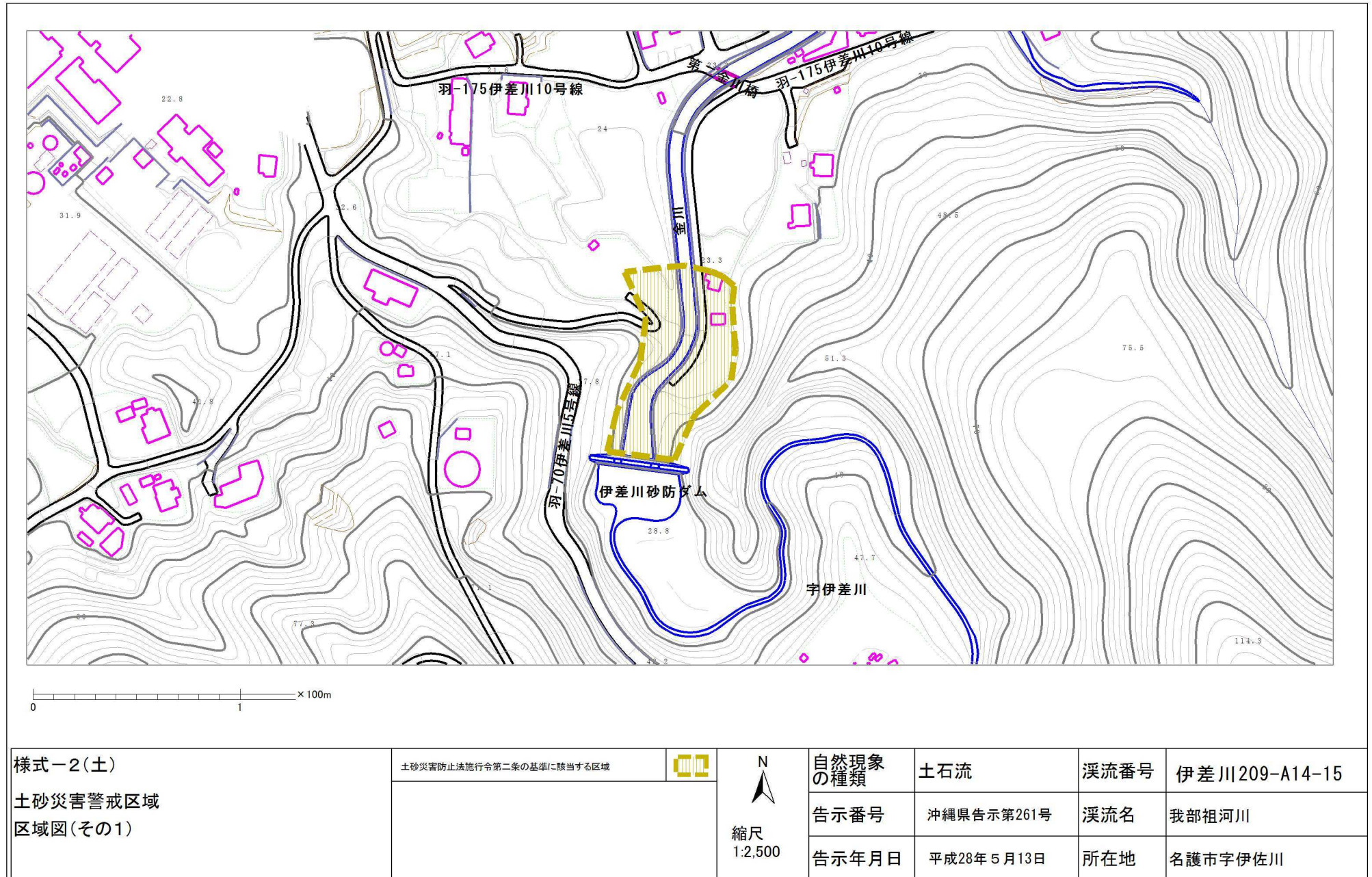
(1/25,000)

様式-1 (土)
土砂災害警戒区域 位置図

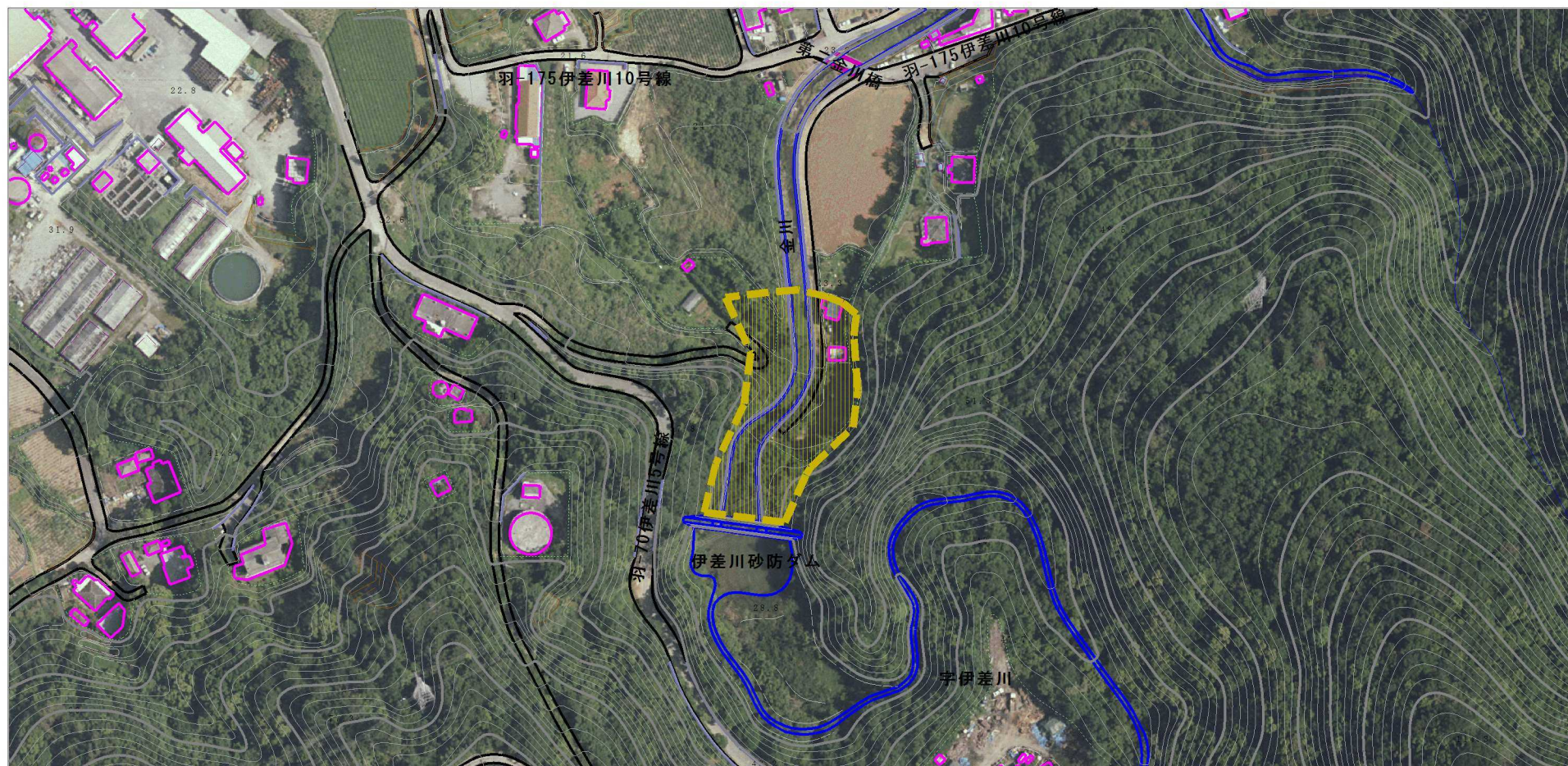
自然現象の種類	土石流
溪流番号	伊差川209-A14-15
溪流名	我部祖河川
所在地	名護市字伊佐川

「この地図は、国土地理院長の承認を得て、同院発行の数値地図200000(地図画像)及び数値地図25000(地図画像)を複製したものである。(承認番号 平22業復、第751号)」

土砂災害警戒区域の指定の公示に係る図書（その2）



土砂災害警戒区域の指定の公示に係る図書（その2-1）



様式-2-1(土)
土砂災害警戒区域
区域図(その2)

土砂災害防止法施行令第二条の基準に該当する区域



N
縮尺
1:2,500

自然現象 の種類	土石流	溪流番号	伊差川209-A14-15
告示番号	沖縄県告示第261号	溪流名	我部祖河川
告示年月日	平成28年5月13日	所在地	名護市宇伊佐川