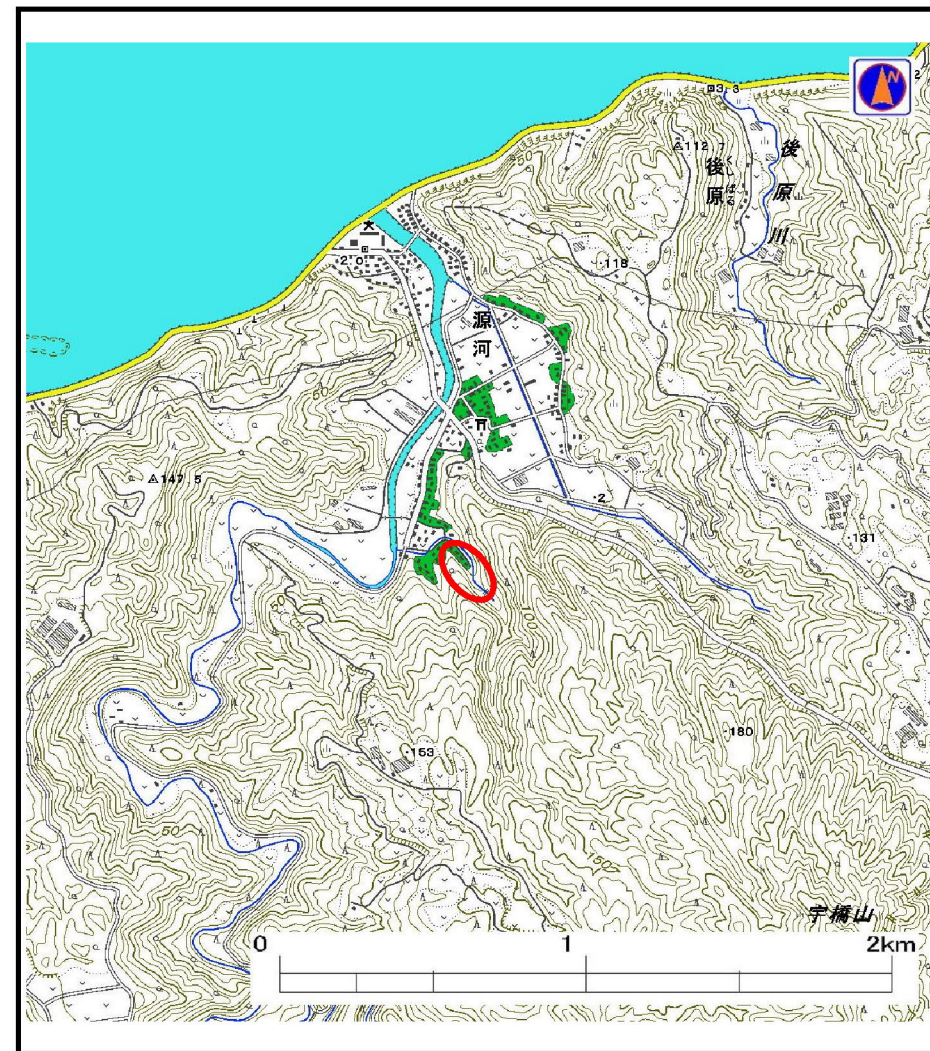


土砂災害警戒区域の指定の公示に係る図書 (その1)



(1/200,000)



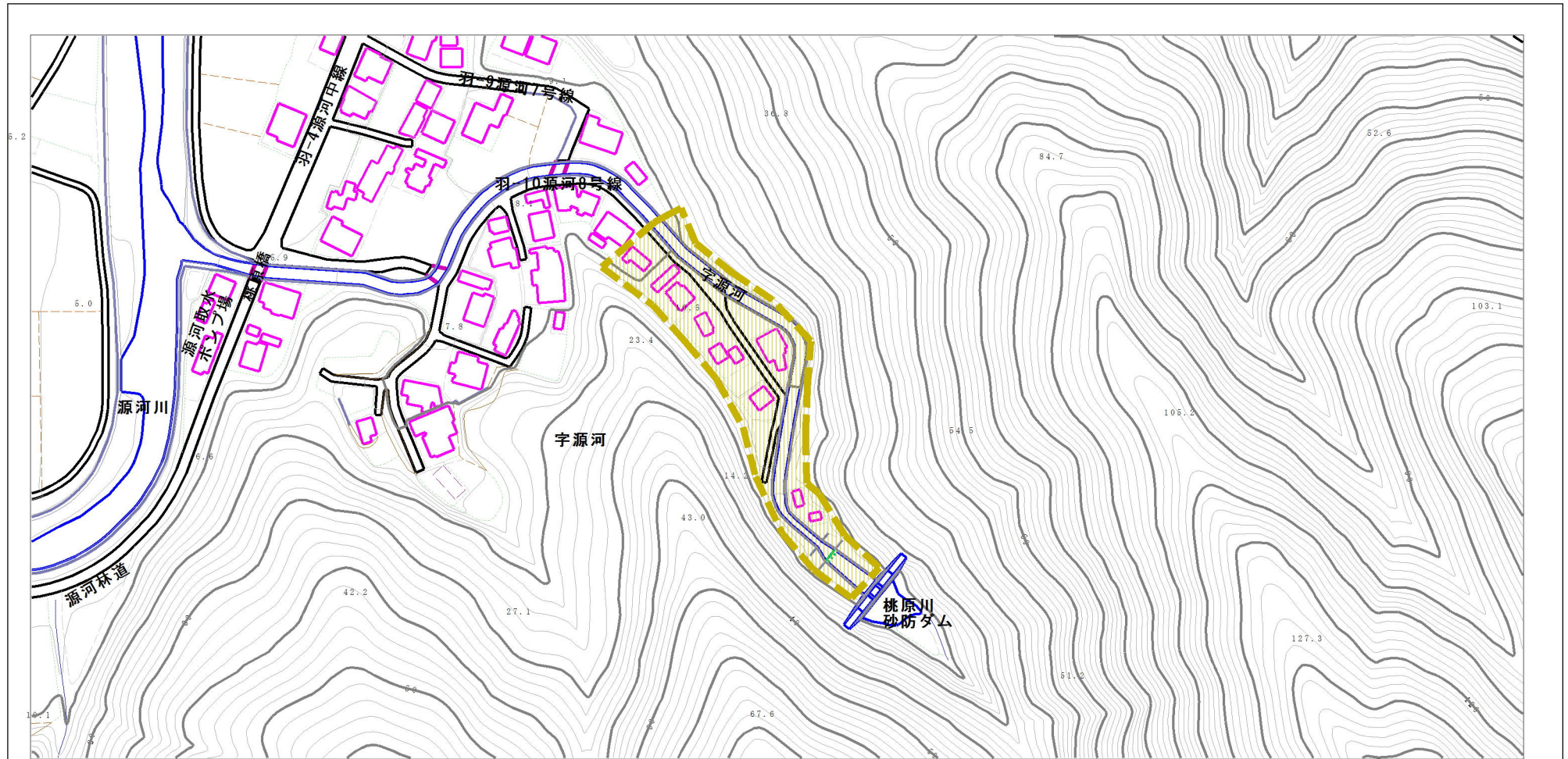
(1/25,000)

様式-1 (土)
土砂災害警戒区域 位置図

自然現象の種類	土石流
溪流番号	源河(1)209-A14-05
溪流名	桃原川
所在地	名護市字源河

「この地図は、国土地理院長の承認を得て、同院発行の数値地図200000(地図画像)及び数値地図25000(地図画像)を複製したものである。(承認番号 平22業復、第751号)」

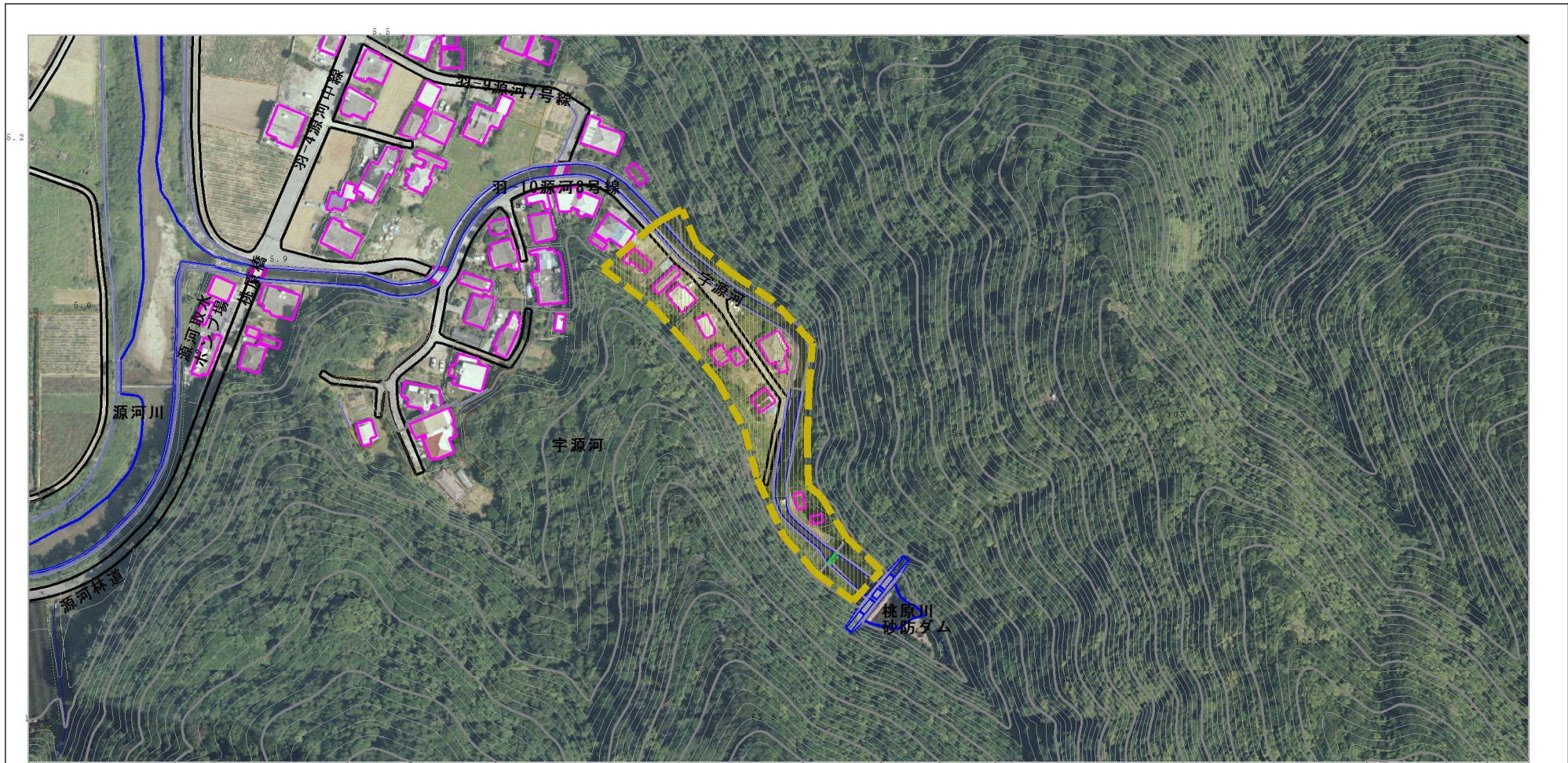
土砂災害警戒区域の指定の公示に係る図書（その2）



0 1 ×100m

様式-2(土) 土砂災害警戒区域 区域図(その1)	土砂災害防止法施行令第2条の基準に該当する区域	N 縮尺 1:2,500	自然現象 の種類	土石流	溪流番号	源河(1)209-A14-05
			告示番号	沖縄県告示第261号	溪流名	桃原川
			告示年月日	平成28年5月13日	所在地	名護市宇源河

土砂災害警戒区域の指定の公示に係る図書（その2-1）



様式-2-1(土) 土砂災害警戒区域 区域図(その2)	土砂災害防止法施行令第2条の基準に該当する区域		自然現象の種類 土石流	溪流番号 源河(1)209-A14-05
			告示番号 沖縄県告示第261号	溪流名 桃原川
			告示年月日 平成28年5月13日	所在地 名護市宇源河